

กองทุนเปิดเค โกลบอล ไฮอิมแพ็คริมาติกหุ้นทุน-A ชนิดสะสมมูลค่า

K-HIT-A(A)

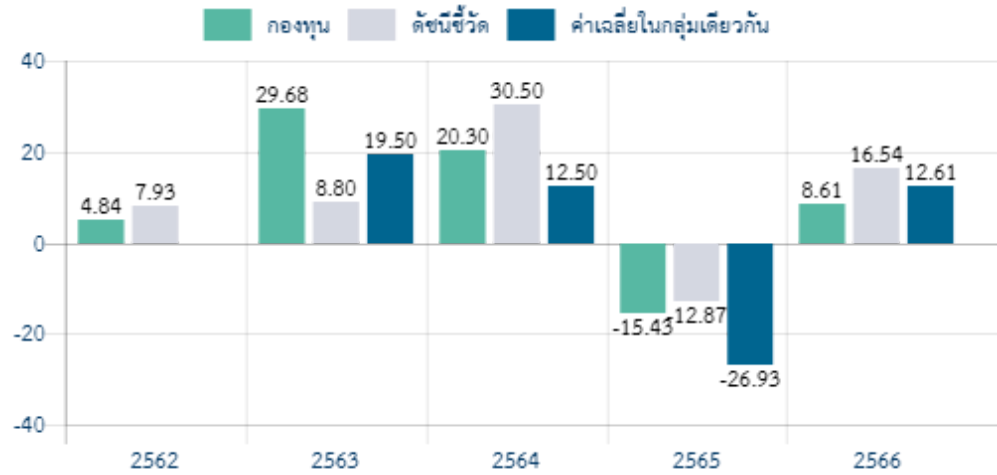
ประเภทกองทุนรวม / กลุ่มกองทุนรวม

- กองทุนรวมตราสารทุนต่างประเทศ / กองทุนรวมฟีดเดอร์
- กลุ่ม Global Equity

นโยบายและกลยุทธ์การลงทุน

- กองทุนนี้เปลี่ยนชื่อมาจากกองทุนเปิดเค โกลบอล ไฮ อิมแพ็ค ริมาติก หุ้นทุน เมื่อวันที่ 27 มกราคม 2566
- ลงทุนในกองทุน Allianz Global Investors Fund – Allianz Thematica Share Class P (EUR) (กองทุนหลัก) ที่มีนโยบายลงทุนในตราสารทุนทั่วโลก มุ่งเน้นสร้างพอร์ตการลงทุนให้หลากหลายผ่านกลยุทธ์การคัดเลือกธีมการลงทุน (Theme) กลุ่มอุตสาหกรรม (Sector) และหุ้น (Stock) ซึ่งการคัดเลือกจะขึ้นอยู่กับดุลยพินิจของผู้จัดการกองทุนหลักในแต่ละช่วงเวลา โดยกองทุนหลักจะลงทุนในตราสารทุนตามวัตถุประสงค์การลงทุนไม่น้อยกว่า 70% ของมูลค่าทรัพย์สินของกองทุน และมีการลงทุนในตราสารทุนที่นอกเหนือตามวัตถุประสงค์ได้สูงสุดไม่เกิน 30% ของมูลค่าทรัพย์สินของกองทุน
- ป้องกันความเสี่ยงจากอัตราแลกเปลี่ยนไม่น้อยกว่า 75% ของมูลค่าเงินลงทุนต่างประเทศ
- บริษัทที่บริหารจัดการกองทุนหลัก คือ Allianz Global Investors GmbH
- กองทุนมุ่งหวังให้ผลประกอบการเคลื่อนไหวตามกองทุนหลัก โดยกองทุนหลักมุ่งหวังให้ผลประกอบการเคลื่อนไหวสูงกว่าดัชนีชี้วัด (active management)

ผลการดำเนินงานและดัชนีชี้วัดย้อนหลัง 5 ปีปฏิทิน (% ต่อปี)



ผลการดำเนินงานย้อนหลังแบบปีกumul (%)

	YTD	3 เดือน	6 เดือน	1 ปี *
กองทุน	5.15	0.41	10.68	8.54
ดัชนีชี้วัด	10.85	3.23	14.12	20.24
ค่าเฉลี่ยในกลุ่มเดียวกัน	4.01	1.63	8.88	10.48
ความผันผวนกองทุน	10.80	11.96	10.46	11.54
ความผันผวนดัชนีชี้วัด	10.02	10.48	9.79	9.62
	3 ปี *	5 ปี *	10 ปี *	ตั้งแต่จัดตั้ง *
กองทุน	3.18	N/A	N/A	9.88
ดัชนีชี้วัด	9.00	N/A	N/A	11.87
ค่าเฉลี่ยในกลุ่มเดียวกัน	-4.45	N/A	N/A	N/A
ความผันผวนกองทุน	15.68	N/A	N/A	18.26
ความผันผวนดัชนีชี้วัด	13.28	N/A	N/A	16.92
หมายเหตุ : * % ต่อปี				

ระดับความเสี่ยง

ต่ำ 1 2 3 4 5 6 7 8 สูง

ความเสี่ยงสูง

ลงทุนในตราสารทุนเป็นหลัก โดยเฉลี่ยในรอบปีไม่น้อยกว่า 80% ของ NAV

ข้อมูลกองทุนรวม

วันจดทะเบียนกองทุน	23 ก.ค. 62
วันเริ่มต้น class	23 ก.ค. 62
นโยบายการจ่ายเงินปันผล	ไม่จ่าย
อายุกองทุน	ไม่กำหนด

ผู้จัดการกองทุนรวม

น.ส. วีรยา จุลมนต์ (ตั้งแต่ 14 ก.ย. 63)

ดัชนีชี้วัด :

- ดัชนี MSCI ACWI Net Total Return EUR (100.00%) ปรับด้วยต้นทุนการป้องกันความเสี่ยงด้านอัตราแลกเปลี่ยน เพื่อเทียบกับค่าสกุลเงินบาท ณ วันที่คำนวณผลตอบแทนร้อยละ 90 และปรับด้วยอัตราแลกเปลี่ยนเพื่อเทียบกับค่าสกุลเงินบาท ณ วันที่คำนวณผลตอบแทนร้อยละ 10

คำเตือน:

- การลงทุนในกองทุนรวมไม่ใช่การฝากเงิน
- ผลการดำเนินงานในอดีตของกองทุนรวม มิได้เป็นสิ่งยืนยันถึงผลการดำเนินงานในอนาคต

การเข้าร่วมต่อต้านทุจริต : ได้รับการรับรองจาก CAC

อันดับกองทุน Morningstar

★★★★

Morningstar Overall Rating™

Thailand Fund Global Equity

ผู้ลงทุนสามารถศึกษา
เครื่องมือบริหารความเสี่ยง
ด้านสภาพคล่องได้ใน
หนังสือชี้ชวนฉบับเต็ม



www.kasikornasset.com

การซื้อขายหน่วยลงทุน	การขายคืนหน่วยลงทุน
วันทำการซื้อ : ทุกวันทำการซื้อขาย	วันทำการขายคืน : ทุกวันทำการซื้อขาย
เวลาทำการ : 08:30 น. - 15:30 น.	เวลาทำการ : 08:30 น. - 14:30 น.
การซื้อขายครั้งแรกขั้นต่ำ : 500 บาท	การขายคืนขั้นต่ำ : 500 บาท
การซื้อขายครั้งถัดไปขั้นต่ำ : 500 บาท	ยอดคงเหลือขั้นต่ำ : 50 บาท
	ระยะเวลาการรับเงินค่าขายคืน : T+4
	(ประกาศ NAV T+2 คืนเงิน T+4 เวลา 10.00 น.เป็นต้นไป)
หมายเหตุ :	

ค่าธรรมเนียมที่เรียกเก็บจากกองทุนรวม (% ต่อปีของ NAV)

ค่าธรรมเนียม	สูงสุดไม่เกิน	เก็บจริง
การจัดการ	3.2100	1.2840
รวมค่าใช้จ่าย	4.8685	1.3736

หมายเหตุ : ค่าธรรมเนียมดังกล่าวรวมภาษีมูลค่าเพิ่ม ภาษีธุรกิจเฉพาะ หรือภาษีอื่นใดแล้ว

- บริษัทจัดการอาจพิจารณาเปลี่ยนแปลงค่าธรรมเนียมที่เรียกเก็บจริง เพื่อให้สอดคล้องกับกลยุทธ์หรือค่าใช้จ่ายในการบริหารจัดการ
- กรณีที่กองทุนได้รับค่าตอบแทนจากบริษัทจัดการต่างประเทศ (Rebate fee) บริษัทจัดการจะดำเนินการให้เงินจำนวนดังกล่าวตกเป็นทรัพย์สินของกองทุน

ค่าธรรมเนียมที่เรียกเก็บจากผู้ถือหน่วย (% ของมูลค่าซื้อขาย)

ค่าธรรมเนียม	สูงสุดไม่เกิน	เก็บจริง
การขาย	3.00	1.50
การรับซื้อคืน	3.00	ยกเว้น
การสับเปลี่ยนหน่วยลงทุนเข้า		ดูหมายเหตุ
การสับเปลี่ยนหน่วยลงทุนออก		ดูหมายเหตุ
การโอนหน่วย	ตามที่เก็บจริง	ไม่เรียกเก็บ

หมายเหตุ : ค่าธรรมเนียมดังกล่าวรวมภาษีมูลค่าเพิ่ม ภาษีธุรกิจเฉพาะ หรือภาษีอื่นใดแล้ว

- บริษัทจัดการอาจพิจารณาเปลี่ยนแปลงค่าธรรมเนียมที่เรียกเก็บจริง เพื่อให้สอดคล้องกับกลยุทธ์หรือค่าใช้จ่ายในการบริหารจัดการ
- ค่าธรรมเนียมการสับเปลี่ยน (Switching Fee) : อัตราเท่ากับค่าธรรมเนียมการรับซื้อคืนหน่วยลงทุนของกองทุนต้นทางหรือค่าธรรมเนียมการขายหน่วยลงทุนของกองทุนปลายทางแล้วแต่อัตราใดจะสูงกว่า

สัดส่วนประเภททรัพย์สินที่ลงทุน		ทรัพย์สินที่ลงทุน 5 อันดับแรก	
ประเภททรัพย์สิน	% NAV	ทรัพย์สิน	% NAV
หน่วยลงทุน	100.57	Allianz Thematica-P	100.57
เงินฝาก	3.17	เงินฝาก ธนาคารไทยพาณิชย์ จำกัด (มหาชน)	2.58
อื่นๆ	-3.74	เงินฝาก บมจ.ธนาคารกสิกรไทย	0.56
		เงินฝาก Clearsteam Banking Luxembourg	0.03

ข้อมูลกองทุนหลัก

ทรัพย์สิน	% NAV
TRACTOR SUPPLY COMPANY (US)	0.90
JPMORGAN CHASE & CO (US)	0.90
UNITED RENTALS INC (US)	0.90
NEXTERA ENERGY INC (US)	0.90
VISA INC-CLASS A SHARES (US)	0.90
ข้อมูลกองทุนหลัก ณ วันที่ 31 พ.ค. 67	

ข้อมูลเชิงสถิติ	
Maximum Drawdown	-31.26 %
Recovering Period	5.26 เดือน
FX Hedging	91.83 %
อัตราส่วนหมุนเวียนการลงทุน	0.34 เท่า
Sharpe Ratio	0.22
Alpha	-5.82 %
Beta	0.46

การจัดสรรการลงทุนในต่างประเทศ

ประเทศ	% NAV
UNITED STATES	57.30
CHINA	5.40
SWITZERLAND	5.30
JAPAN	4.00
GERMANY	3.70

ข้อมูลกองทุนหลัก ณ วันที่ 31 พ.ค. 67

การจัดสรรการลงทุนในกลุ่มอุตสาหกรรม

อุตสาหกรรม	% NAV
Industrials	23.80
Information Technology	18.20
Materials	10.80
Consumer Discretionary	10.50
Health Care	9.50

ข้อมูลกองทุนหลัก ณ วันที่ 31 พ.ค. 67

การลงทุนในกองทุนอื่นเกินกว่า 20 % (กองในประเทศและกองต่างประเทศ)

ชื่อกองทุน : [กองทุน Allianz Global Investors Fund – Allianz Thematica Share Class P \(EUR\)](#)

ISIN Code : LU1479563808

Bloomberg Code : ALZTHMP: LX

คำอธิบาย

Maximum Drawdown เพอร์เซ็นต์ผลขาดทุนสูงสุดของกองทุนรวมในระยะเวลา 5 ปีย้อนหลัง (หรือตั้งแต่จัดตั้งกองทุนกรณีที่ยังไม่ครบ 5 ปี) โดยวัดจากระดับ NAV ต่อหน่วยที่จุดสูงสุดไปจนถึงจุดต่ำสุดในช่วงที่ NAV ต่อหน่วยปรับตัวลดลง ค่า Maximum Drawdown เป็นข้อมูลที่ช่วยให้ทราบถึงความเสี่ยงที่อาจจะขาดทุนจากการลงทุนในกองทุนรวม

Recovering Period ระยะเวลาการฟื้นตัว เพื่อเป็นข้อมูลให้ผู้ลงทุนทราบถึงระยะเวลาดังแต่การขาดทุนสูงสุดจนถึงระยะเวลาที่เงินทุนเริ่มต้นใช้ระยะเวลานานเท่าใด

FX Hedging เพอร์เซ็นต์ของการลงทุนในสกุลเงินต่างประเทศที่มีการป้องกันความเสี่ยงจากอัตราแลกเปลี่ยน

อัตราส่วนหมุนเวียนการลงทุน ความถี่ของการซื้อขายหลักทรัพย์ในพอร์ตกองทุนในช่วงเวลาใดช่วงเวลาหนึ่ง โดยคำนวณจากมูลค่าที่ต่ำกว่าระหว่างผลรวมของมูลค่าการซื้อขายหลักทรัพย์กับผลรวมของมูลค่าการขายหลักทรัพย์ของกองทุนรวมในรอบระยะเวลา 1 ปีหารด้วยมูลค่า NAV ของกองทุนรวมเฉลี่ยในรอบระยะเวลาเดียวกัน กองทุนรวมที่มีค่าอัตราส่วนหมุนเวียนการลงทุนสูงบ่งชี้ถึงการซื้อขายหลักทรัพย์บ่อยครั้งของผู้จัดการกองทุนและทำให้มีต้นทุนการซื้อขายหลักทรัพย์ที่สูง จึงต้องพิจารณาเปรียบเทียบกับผลการดำเนินงานของกองทุนรวมเพื่อประเมินความคุ้มค่าของการซื้อขายหลักทรัพย์ดังกล่าว

Sharpe Ratio อัตราส่วนระหว่างผลตอบแทนส่วนเพิ่มของกองทุนรวมเปรียบเทียบกับความเสี่ยงจากการลงทุน โดยคำนวณจากผลต่างระหว่างอัตราผลตอบแทนของกองทุนรวมกับอัตราผลตอบแทนที่ปราศจากความเสี่ยง (risk-free rate) เปรียบเทียบกับค่าเบี่ยงเบนมาตรฐาน (standard deviation) ของกองทุนรวม ค่า Sharpe Ratio สะท้อนถึงอัตราผลตอบแทนที่กองทุนรวมควรได้รับเพิ่มขึ้นเพื่อชดเชยกับความเสี่ยงที่กองทุนรวมรับมา โดยกองทุนรวมที่มีค่า Sharpe Ratio สูงกว่าจะเป็นกองทุนที่มีประสิทธิภาพในการบริหารจัดการลงทุนที่ดีกว่า เนื่องจากได้รับผลตอบแทนส่วนเพิ่มที่สูงกว่าภายใต้ระดับความเสี่ยงเดียวกัน

Alpha ผลตอบแทนส่วนเกินของกองทุนรวมเมื่อเปรียบเทียบกับดัชนีชี้วัด (benchmark) โดยค่า Alpha ที่สูง หมายถึง กองทุนสามารถสร้างผลตอบแทนได้สูงกว่าดัชนีชี้วัด ซึ่งเป็นผลจากประสิทธิภาพของผู้จัดการกองทุนในการคัดเลือกหรือหาจังหวะเข้าลงทุนในหลักทรัพย์ได้อย่างเหมาะสม

Beta ระดับและทิศทางการเปลี่ยนแปลงของอัตราผลตอบแทนของหลักทรัพย์ในพอร์ตการลงทุน โดยเปรียบเทียบกับอัตราการเปลี่ยนแปลงของตลาด Beta น้อยกว่า 1 แสดงว่า หลักทรัพย์ในพอร์ตการลงทุนมีการเปลี่ยนแปลงของอัตราผลตอบแทนน้อยกว่าการเปลี่ยนแปลงของอัตราผลตอบแทนของกลุ่มหลักทรัพย์ของตลาด Beta มากกว่า 1 แสดงว่า หลักทรัพย์ในพอร์ตการลงทุนมีการเปลี่ยนแปลงของอัตราผลตอบแทนมากกว่าการเปลี่ยนแปลงของอัตราผลตอบแทนของกลุ่มหลักทรัพย์ของตลาด

Tracking Error อัตราผลตอบแทนของกองทุนมีประสิทธิภาพในการเลียนแบบดัชนีชี้วัด โดยหาก tracking error ต่ำ หมายถึงกองทุนรวมมีประสิทธิภาพในการสร้างผลตอบแทนให้ใกล้เคียงกับดัชนีชี้วัด กองทุนรวมที่มีค่า tracking error สูง จะมีอัตราผลตอบแทนโดยเฉลี่ยห่างจากดัชนีชี้วัดมากขึ้น

Yield to Maturity อัตราผลตอบแทนจากการลงทุนในตราสารหนี้โดยถือจนครบกำหนดอายุ ซึ่งคำนวณจากดอกเบี้ยที่จะได้รับในอนาคตตลอดอายุตราสารและเงินต้นที่จะได้รับคืน นำมาคิดลดเป็นมูลค่าปัจจุบัน โดยใช้ตัวอัตราผลตอบแทนของกองทุนรวมตราสารหนี้ คำนวณจากค่าเฉลี่ยถ่วงน้ำหนักของ Yield to Maturity ของตราสารหนี้แต่ละตัวที่กองทุนมีการลงทุน และเนื่องจาก Yield to Maturity มีหน่วยมาตรฐานเป็นเปอร์เซ็นต์ต่อปี จึงสามารถนำไปใช้เปรียบเทียบอัตราผลตอบแทนระหว่างกองทุนรวมตราสารหนี้ที่มีนโยบายถือครองตราสารหนี้จนครบกำหนดอายุและมีลักษณะการลงทุนที่ใกล้เคียงกันได้

๑ สงวนลิขสิทธิ์ 2024 บริษัท มอร์นิ่งสตาร์ รีเสิร์ช (ประเทศไทย) จำกัด ข้อมูลนี้ (1) เป็นกรรมสิทธิ์ของบริษัท มอร์นิ่งสตาร์ รีเสิร์ช (ประเทศไทย) จำกัด และ/หรือ ผู้ให้บริการข้อมูล (2) ขอสงวนสิทธิ์ในการลอกเลียน หรือเผยแพร่ (3) ขอสงวนสิทธิ์ที่จะไม่รับผิดชอบต่อความถูกต้อง ครบถ้วน และความเสียหายต่างๆ ที่เกิดขึ้นทุกกรณีจากการนำข้อมูลไปใช้อ้างอิง ผลการดำเนินงานในอดีตมิได้เป็นสิ่งยืนยันผลการดำเนินงานในอนาคต

หนังสือชี้ชวนส่วนสรุปข้อมูลสำคัญ



บริษัทหลักทรัพย์จัดการกองทุน กลีกรไทย จำกัด
ที่อยู่ : 400/22 อาคารธนาคารกลีกรไทย ชั้น 6 และ 12 ถนนพหลโยธิน

แขวงสามเสนใน เขตพญาไท กรุงเทพฯ 10400

โทรศัพท์ : 0 - 2673 - 3888

website : www.kasikornasset.com

email : ka.customer@kasikornasset.com