

กองทุนเปิดบัวหลวงตราสารหนี้ภาครัฐ

Bualuang Treasury Fund

B-TREASURY

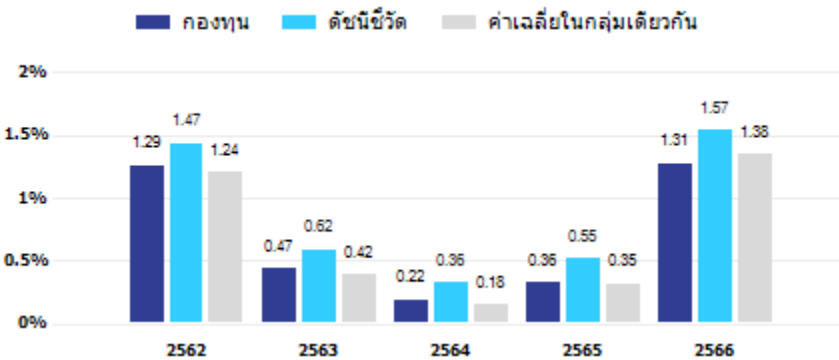
ประเภทกองทุนรวม / กลุ่มกองทุนรวม

- กองทุนรวมตลาดเงิน
- กองทุนรวมที่ลงทุนแบบไม่มีความเสี่ยงต่างประเทศ
- กลุ่ม Money Market Government

นโยบายและกลยุทธ์การลงทุน

- ลงทุนในตราสารหนี้ภาครัฐไทย ไม่น้อยกว่า 80% ของ NAV โดยกองทุนจะลงทุนในตราสารหนี้ทั้งระยะสั้นและระยะยาวที่มีอายุไม่เกิน 397 วันนับแต่วันที่ลงทุน อนึ่ง กองทุนจะพยายามดำรง Portfolio duration ของตราสารที่ลงทุน ณ ขณะใดขณะหนึ่ง ไม่เกิน 92 วัน ทั้งนี้ กองทุนจะไม่ลงทุนใน Derivatives และ Structured Note
- มุ่งหวังให้ผลตอบแทนการสูงกว่าดัชนีชี้วัด (Active Management) โดยเน้นการลงทุนในตราสารหนี้ภาครัฐระยะสั้น ที่ให้ผลตอบแทนเหมาะสมสอดคล้องกับความเสี่ยง

ผลการดำเนินงานและดัชนีชี้วัดย้อนหลัง 5 ปีปฏิทิน (% ต่อปี)



ผลการดำเนินงานย้อนหลังแบบปักหมุด (ณ วันที่ 30 มิถุนายน 2567)

	YTD	3 เดือน	6 เดือน	1 ปี*
กองทุน	0.94	0.48	0.94	1.75
ดัชนีชี้วัด	0.98	0.49	0.98	1.94
ค่าเฉลี่ยในกลุ่มเดียวกัน	0.98	0.49	0.98	1.83
ความผันผวนกองทุน	0.08	0.09	0.08	0.08
ความผันผวนดัชนีชี้วัด	0.04	0.05	0.04	0.03
	3 ปี*	5 ปี*	10 ปี*	ตั้งแต่จัดตั้ง*
กองทุน	0.92	0.79	1.02	1.21
ดัชนีชี้วัด	1.10	0.96	1.17	1.36
ค่าเฉลี่ยในกลุ่มเดียวกัน	0.93	0.77	0.96	N/A
ความผันผวนกองทุน	0.07	0.06	0.06	0.07
ความผันผวนดัชนีชี้วัด	0.03	0.03	0.04	0.05

* % ต่อปี

ระดับความเสี่ยง

ต่ำ	1	2	3	4	5	6	7	8	สูง

เสี่ยงต่ำ

มีนโยบายลงทุนแบบไม่มีความเสี่ยงต่างประเทศ

ข้อมูลกองทุนรวม

วันจดทะเบียนกองทุน	10 สิงหาคม 2555
วันเริ่มต้น class	-
นโยบายจ่ายเงินปันผล	ไม่จ่าย
อายุกองทุน	ไม่กำหนด

ผู้จัดการกองทุนรวม

1. น.ส.ศิริรัตน์ อรุณจิตต์ (ตั้งแต่ 10 ส.ค. 2555)
2. น.ส.อรุณี ศิลปการประดิษฐ์ (ตั้งแต่ 10 ส.ค. 2555)

ดัชนีชี้วัด

- ดัชนีชี้วัด : ใช้เป็นตัวแทนองค์ประกอบของพอร์ตโฟลิโอ
1. อัตราดอกเบี้ยเงินฝากประจำ 3 เดือน วงเงินน้อยกว่า 5 ล้านบาท เฉลี่ยของ 3 ธนาคารพาณิชย์ขนาดใหญ่ ได้แก่ ธนาคารกรุงเทพ ธนาคารกสิกรไทย และธนาคารไทยพาณิชย์ หลังหักภาษี สัดส่วน 20.00%
 2. ผลตอบแทนรวมของดัชนีพันธบัตรรัฐบาลระยะสั้นของสมาคมตลาดตราสารหนี้ไทย สัดส่วน 80.00%

คำเตือน

- การลงทุนในกองทุนรวมไม่ใช่การฝากเงิน
- ผลการดำเนินงานในอดีตของกองทุนรวมมิได้เป็นสิ่งยืนยันถึงผลการดำเนินงานในอนาคต

การเข้าร่วมต่อต้านทุจริต : ได้รับการรับรองจาก CAC จัดอันดับกองทุน Morningstar -

หนังสือชี้ชวนฉบับเต็ม



"ผู้ลงทุนสามารถศึกษาเครื่องมือบริหารความเสี่ยงด้านสภาพคล่องได้ที่หนังสือชี้ชวนฉบับเต็ม"

<https://www.bblam.co.th/>
?cID=2150

การซื้อขายหน่วยลงทุน

วันทำการซื้อ:	ทุกวันทำการ	วันทำการขายคืน:	ทุกวันทำการ
เวลาทำการ:	8.30 - 15.30 น.	เวลาทำการ:	8.30 - 15.30 น.
การซื้อครั้งแรกขั้นต่ำ:	500 บาท	การขายคืนขั้นต่ำ:	ไม่กำหนด
การซื้อครั้งถัดไปขั้นต่ำ:	500 บาท	ยอดคงเหลือขั้นต่ำ:	ไม่กำหนด
		ระยะเวลาการรับเงินค่าขายคืน:	T+1

ค่าธรรมเนียมที่เรียกเก็บจากกองทุนรวม (% ต่อปีของ NAV)

ค่าธรรมเนียม	สูงสุดไม่เกิน	เก็บจริง
การจัดการ	0.5885	0.2140
รวมค่าใช้จ่าย	1.8618	0.3007

หมายเหตุ:

บริษัทจัดการอาจพิจารณาเปลี่ยนแปลงค่าธรรมเนียมที่เรียกเก็บจริงเพื่อให้สอดคล้องกับกลยุทธ์หรือค่าใช้จ่ายในการบริหารจัดการ

ค่าธรรมเนียมที่เรียกเก็บจากผู้ถือหน่วยลงทุน (% ของมูลค่าซื้อขาย)

ค่าธรรมเนียม	สูงสุดไม่เกิน	เก็บจริง
การขาย	ไม่มี	ไม่มี
การรับซื้อคืน	ไม่มี	ไม่มี
การสับเปลี่ยนหน่วยลงทุนเข้า	ไม่มี	ไม่มี
การสับเปลี่ยนหน่วยลงทุนออก	ไม่มี	ไม่มี
การโอนหน่วย	50 บาท/1,000 หน่วย หรือเศษของ 1,000 หน่วย	50 บาท/1,000 หน่วย หรือเศษของ 1,000 หน่วย

หมายเหตุ:

บริษัทจัดการอาจพิจารณาเปลี่ยนแปลงค่าธรรมเนียมที่เรียกเก็บจริงเพื่อให้สอดคล้องกับกลยุทธ์หรือค่าใช้จ่ายในการบริหารจัดการ

ข้อมูลเชิงสถิติ

Maximum drawdown	N/A
Recovering Period	N/A
FX Hedging	N/A
อัตราส่วนหมุนเวียนการลงทุน	0.44 เท่า
Sharpe Ratio	N/A
Alpha	N/A
Beta	N/A
Tracking Error	N/A
อายุเฉลี่ยของตราสารหนี้	2 เดือน 3 วัน
Yield to Maturity	2.27 %

การจัดสรรการลงทุนในต่างประเทศ

-

การจัดสรรการลงทุนในผู้ออกตราสาร 5 อันดับแรก

-

สัดส่วนประเภททรัพย์สินที่ลงทุน

	% NAV
พันธบัตร	91.67
เงินฝากธนาคาร	5.44
ตัวเงินคลัง	2.81
ทรัพย์สินอื่นและหนี้สินอื่น	0.08

ทรัพย์สินที่ลงทุนสูงสุด 5 อันดับแรก

	% NAV
พันธบัตรธนาคารแห่งประเทศไทย งวดที่ 18/91/67	8.22
พันธบัตรธนาคารแห่งประเทศไทย งวดที่ 26/91/67	7.69
พันธบัตรธนาคารแห่งประเทศไทย งวดที่ 25/91/67	7.60
พันธบัตรธนาคารแห่งประเทศไทย งวดที่ 24/91/67	7.59
พันธบัตรธนาคารแห่งประเทศไทย งวดที่ 19/91/67	7.02

การจัดสรรการลงทุนตามอันดับความน่าเชื่อถือ (%)

	ในประเทศ	national	international
GOV bond/AAA	96.67		
AA			
A			
BBB			
ต่ำกว่า BBB			
Unrated			

การลงทุนในกองทุนเกินกว่า 20% (กองในประเทศและกองต่างประเทศ)

ข้อมูลอื่นๆ

ข้อกำหนดสำหรับการซื้อขายหน่วยลงทุนควมกรรมธรรม์ประกันชีวิต (Unit Linked)

- ผู้สนับสนุนการขายหรือรับซื้อคืน: บจ. เอไอเอ โทร. 0-2634-8888, บมจ.กรุงเทพประกันชีวิต โทร. 0-2777-8888
- การซื้อขายและขายคืนหน่วยลงทุน

วันทำการซื้อ	: ทุกวันทำการซื้อขายของกองทุน	วันทำการขายคืน	: ทุกวันทำการซื้อขายของกองทุน
มูลค่าขั้นต่ำของการซื้อครั้งแรก	: ไม่กำหนด	มูลค่าขั้นต่ำของการขายคืน	: ไม่กำหนด
มูลค่าขั้นต่ำของการซื้อครั้งถัดไป	: ไม่กำหนด	ยอดคงเหลือขั้นต่ำ	: ไม่กำหนด
		ระยะเวลาการรับเงินค่าขายคืน	: ภายใน 5 วันทำการนับตั้งแต่วันที่ทำการถดจากวันทำการขายคืนหน่วยลงทุน

- ค่าธรรมเนียมการขายและรับซื้อคืน : ไม่มี

ทั้งนี้ บริษัทประกันชีวิตอาจพิจารณาเรียกเก็บค่าธรรมเนียม หรือค่าใช้จ่ายอื่นๆ เพิ่มเติม ตามเงื่อนไขที่ระบุไว้ในกรมธรรม์ประกันชีวิตควมกรรมธรรม์ประกันชีวิตหน่วยลงทุน หรือตามที่บริษัทประกันชีวิตกำหนด

ช่องทางการซื้อหน่วยลงทุน

- บริษัทจัดการ/ ผู้สนับสนุนการขายหรือรับซื้อคืน/ หักบัญชีเงินฝากแบบถัวเฉลี่ย*: เวลา 8.30 น. - 15.30 น.
- Bangkok Bank Internet Banking/ Bangkok Bank Mobile Banking/ ATM/ Bualuang Phone/ BF Fund Trading** : ทุกวันตลอด 24 ชั่วโมง***

ช่องทางการขายคืนหน่วยลงทุน

- บริษัทจัดการ/ ผู้สนับสนุนการขายหรือรับซื้อคืน : เวลา 8.30 น. - 15.30 น.
- Bangkok Bank Internet Banking/ Bangkok Bank Mobile Banking/ ATM/ Bualuang Phone/ BF Fund Trading** : ทุกวันตลอด 24 ชั่วโมง***

หมายเหตุ:

* ปัจจุบันสามารถทำการผ่าน บมจ.ธนาคารกรุงเทพ/ Bangkok Bank Mobile Banking/ บมจ.กรุงเทพประกันชีวิต และ BF Fund Trading

** การส่งคำสั่งซื้อ หลังเวลา 15.00 น. ในวันทำการซื้อขายหรือในวันหยุดทำการซื้อขาย จะได้รับราคาขายหน่วยลงทุนที่คำนวณได้ ณ สิ้นวันทำการซื้อขายถัดไป

และการส่งคำสั่งขายคืน หลังเวลา 15.30 น. ในวันทำการซื้อขายหรือในวันหยุดทำการซื้อขาย จะได้รับราคาซื้อคืนหน่วยลงทุนที่คำนวณได้ ณ สิ้นวันทำการซื้อขายถัดไป

*** การส่งคำสั่งซื้อหรือคำสั่งขายคืน (ยกเว้น BF Fund Trading) หลังเวลา 16.00 น. ในวันทำการซื้อขายหรือในวันหยุดทำการซื้อขาย จะได้รับราคาขายหรือราคาซื้อคืนหน่วยลงทุนที่คำนวณได้ ณ สิ้นวันทำการซื้อขายถัดไป

ผู้ลงทุนสามารถติดตามข้อมูลรายงานรอบระยะเวลาหกเดือน และรายงานประจำปีของกองทุนรวม ได้ที่ www.bblam.co.th

คำอธิบาย

Maximum Drawdown เปรียบเทียบผลขาดทุนสูงสุดของกองทุนรวมในระยะเวลา 5 ปีย้อนหลัง (หรือตั้งแต่จัดตั้งกองทุนกรณีที่ยังไม่ครบ 5 ปี) โดยวัดจากระดับ NAV ต่อหน่วยที่จุดสูงสุดไปจนถึงจุดต่ำสุดในช่วงที่ NAV ต่อหน่วยปรับตัวลดลง ค่า Maximum Drawdown เป็นข้อมูลที่ใช้เพื่อทราบถึงความเสี่ยงที่อาจจะขาดทุนจากการลงทุนในกองทุนรวม

Recovering Period ระยะเวลาการฟื้นตัว เพื่อเป็นข้อมูลให้ผู้ลงทุนทราบถึงระยะเวลาดังแต่การขาดทุนสูงสุดจนถึงระยะเวลาที่ฟื้นกลับมาถึงเงินทุนเริ่มต้นใช้ระยะเวลานานเท่าใด

FX Hedging เปรียบเทียบของการลงทุนในสกุลเงินต่างประเทศที่มีการป้องกันความเสี่ยงจากอัตราแลกเปลี่ยน

อัตราส่วนหมุนเวียนการลงทุน ความถี่ของการซื้อขายหลักทรัพย์ในพอร์ตกองทุนในช่วงเวลาใดช่วงเวลาหนึ่ง โดยคำนวณจากมูลค่าที่ต่ำกว่าระหว่างผลรวมของมูลค่าการซื้อขายหลักทรัพย์กับผลรวมของมูลค่าการขายหลักทรัพย์ของกองทุนรวม ในรอบระยะเวลา 1 ปีหารด้วยมูลค่า NAV ของกองทุนรวมเฉลี่ยในรอบระยะเวลาเดียวกัน กองทุนรวมที่มีค่า portfolio turnover สูง บ่งชี้ถึงการซื้อขายหลักทรัพย์บ่อยครั้งของผู้จัดการกองทุนและทำให้มีต้นทุนการซื้อขายหลักทรัพย์ที่สูง จึงต้องพิจารณาเปรียบเทียบกับผลการดำเนินงานของกองทุนรวมเพื่อประเมินความคุ้มค่าของการซื้อขายหลักทรัพย์ดังกล่าว

Sharpe Ratio อัตราส่วนระหว่างผลตอบแทนส่วนเพิ่มของกองทุนรวมเปรียบเทียบกับความเสี่ยงจากการลงทุน โดยคำนวณจากผลต่างระหว่างอัตราผลตอบแทนของกองทุนรวมกับอัตราผลตอบแทนที่ปราศจากความเสี่ยง (risk-free rate) เปรียบเทียบกับค่าเบี่ยงเบนมาตรฐาน (standard deviation) ของกองทุนรวม ค่า Sharpe Ratio สะท้อนถึงอัตราผลตอบแทนที่กองทุนรวมควรได้รับเพิ่มขึ้นเพื่อชดเชยกับความเสี่ยงที่กองทุนรวมรับมา โดยกองทุนรวมที่มีค่า Sharpe Ratio สูงกว่าจะเป็นกองทุนที่มีประสิทธิภาพในการบริหารจัดการการลงทุนที่ดีกว่าเนื่องจากได้รับผลตอบแทนส่วนเพิ่มที่สูงกว่าภายใต้ระดับความเสี่ยงเดียวกัน

Alpha ผลตอบแทนส่วนเกินของกองทุนรวมเมื่อเปรียบเทียบกับดัชนีชี้วัด (benchmark) โดยค่า Alpha ที่สูง หมายถึง กองทุนสามารถสร้างผลตอบแทนได้สูงกว่าดัชนีชี้วัด ซึ่งเป็นผลจากประสิทธิภาพของผู้จัดการกองทุนในการคัดเลือก หรือหาจังหวะเข้าลงทุนในหลักทรัพย์ได้อย่างเหมาะสม

Beta ระดับและทิศทางการเปลี่ยนแปลงของอัตราผลตอบแทนของหลักทรัพย์ในพอร์ตการลงทุน โดยเปรียบเทียบกับอัตราการเปลี่ยนแปลงของตลาด Beta น้อยกว่า 1 แสดงว่าหลักทรัพย์ในพอร์ตการลงทุนมีการเปลี่ยนแปลงของอัตราผลตอบแทนน้อยกว่าการเปลี่ยนแปลงของอัตราผลตอบแทนของกลุ่มหลักทรัพย์ของตลาด Beta มากกว่า 1 แสดงว่า หลักทรัพย์ในพอร์ตการลงทุนมีการเปลี่ยนแปลงของอัตราผลตอบแทนมากกว่าการเปลี่ยนแปลงของอัตราผลตอบแทนของกลุ่มหลักทรัพย์ของตลาด

Tracking Error อัตราผลตอบแทนของกองทุนมีประสิทธิภาพในการเลียนแบบดัชนีชี้วัด โดยหาก tracking error ต่ำ หมายถึง กองทุนรวมมีประสิทธิภาพในการสร้างผลตอบแทนให้ใกล้เคียงกับดัชนีชี้วัด กองทุนรวมที่มีค่า tracking error สูง จะมีอัตราผลตอบแทนโดยเฉลี่ยห่างจากดัชนีชี้วัดมากขึ้น

Yield to Maturity อัตราผลตอบแทนจากการลงทุนในตราสารหนี้โดยถือจนครบกำหนดอายุ ซึ่งคำนวณจากดอกเบี้ยที่จะได้รับในอนาคตตลอดอายุตราสารและเงินต้นที่จะได้รับคืนนำมาคิดลดเป็นมูลค่าปัจจุบัน โดยใช้วัดอัตราผลตอบแทนของกองทุนรวมตราสารหนี้ ค่ารวมจากค่าเฉลี่ยถ่วงน้ำหนักของ Yield to Maturity ของตราสารหนี้แต่ละตัวที่กองทุนมีการลงทุน และเนื่องจาก Yield to Maturity มีหน่วยมาตรฐานเป็นเปอร์เซ็นต์ต่อปี จึงสามารถนำไปใช้เปรียบเทียบอัตราผลตอบแทนระหว่างกองทุนรวมตราสารหนี้ที่มีนโยบายถือครองตราสารหนี้จนครบกำหนดอายุและมีลักษณะการลงทุนที่ใกล้เคียงกันได้

ผู้สนับสนุนการขายหรือรับซื้อคืน:

- ☒ บมจ.ธนาคารกรุงเทพ โทร. 1333 ☒ บมจ.หลักทรัพย์ บัวหลวง โทร. 0-2231-3777 และ 0-2618-1000
- ☒ บมจ.กรุงเทพประกันชีวิต โทร. 0-2777-8999 ☒ บจ.หลักทรัพย์ เอเซีย พลัส โทร. 0-2680-1234
- ☒ บมจ.หลักทรัพย์ ฟิลลิป (ประเทศไทย) โทร. 0-2635-1700 ☒ บมจ.หลักทรัพย์ เกียรตินาคินภัทร โทร. 0-2305-9449
- ☒ บจ.หลักทรัพย์ ทีบีเอส วิกเคอร์ส (ประเทศไทย) โทร. 0-2657-7000 ☒ บมจ.หลักทรัพย์ กรุงศรี โทร. 0-2659-7000
- ☒ บจ.หลักทรัพย์ยานยนต์ซื้อขายหน่วยลงทุน ฟินโนมีนา โทร. 0-2026-5100 กด 1 ☒ บจ.หลักทรัพย์ อินโนเวสต์ เอกซ์ โทร. 0-2949-1000
- ☒ บมจ.หลักทรัพย์ เคจีโอ (ประเทศไทย) โทร. 0-2658-8889 ☒ บจ.หลักทรัพย์ โพนี เวลท์ โซลูชั่น โทร. 0-2095-8999
- ☒ บจ.หลักทรัพย์ หยวนต้า (ประเทศไทย) โทร. 0-2009-8000 ☒ บจ. เคเคพี โดม Line: @dime.finance Email: contact@dime.co.th
- ☒ บมจ.หลักทรัพย์ ดาโอ (ประเทศไทย) โทร. 0-2351-1800 ☒ บมจ.หลักทรัพย์ เมย์แบงก์ (ประเทศไทย) โทร. 0-2658-5050

บริษัทหลักทรัพย์จัดการกองทุนรวม บัวหลวง จำกัด

เลขที่ 175 อาคารสารชิต์ทาวเวอร์ ชั้น 7 ชั้น 21 และ ชั้น 26
ถนนสาทรใต้ แขวงทุ่งมหาเมฆ เขตสาทร กรุงเทพมหานคร 10120
โทร. 0-2674-6488 Website: www.bblam.co.th Email: crm@bblam.co.th