

ONE-ENHANCED3M3

กองทุนรวมที่มีความเสี่ยงสูงหรือซับซ้อน
หนังสือชี้ชวนส่วนสรุปข้อมูลสำคัญ

กองทุนรวมสำหรับ
ผู้ลงทุนที่มีใช้รายย่อยเท่านั้น
ข้อมูล ณ วันที่ 14 กรกฎาคม 2563



บริษัทหลักทรัพย์จัดการกองทุน วรรณ จำกัด
การเข้าร่วมการต่อต้านทุจริต : ได้รับการรับรอง CAC

กองทุนเปิด วรรณ เอ็นแฮนซ์ ไฟแนนเชียล อินสตรูเมนต์ ฟันด์ 3M3 ห้ามขายผู้ลงทุนรายย่อย ONE ENHANCED FINANCIAL INSTRUMENTS FUND 3M3 NOT FOR RETAIL INVESTORS (ONE-ENHANCED3M3)

กองทุนรวมนี้เน้นลงทุนในตราสารที่มีความเสี่ยงด้านเครดิต
และสภาพคล่องมากกว่ากองทุนรวมทั่วไป ซึ่งตราสารดังกล่าว
อาจไม่สามารถชำระคืนเงินต้นและดอกเบี้ยตามจำนวนหรือเวลา
ที่กำหนด ดังนั้น จึงเหมาะกับผู้ลงทุนที่มีฐานะการเงินที่สามารถ
รับความเสี่ยงจากผลขาดทุนได้

กองทุนรวมผสม
กองทุนรวมที่ลงทุนแบบมีความเสี่ยงทั้งในและต่างประเทศ
ผู้ลงทุนไม่สามารถขายคืนหน่วยลงทุนนี้ในช่วงเวลา 3 เดือนได้ และกองทุนนี้
ลงทุนกระจุกตัวในผู้ออก และตราสารที่มีความเสี่ยง
ด้านเครดิตและสภาพคล่อง ดังนั้น หากมีปัจจัยลบที่ส่งผลกระทบต่อ
การลงทุนดังกล่าว ผู้ลงทุนอาจสูญเสียเงินลงทุนจำนวนมาก



คุณกำลังจะลงทุนอะไร?



กองทุนรวมนี้เหมาะกับใคร?



คุณต้องระวังอะไรเป็นพิเศษ?



สัดส่วนของประเภททรัพย์สินที่



ค่าธรรมเนียม



ผลการดำเนินงาน



ข้อมูลอื่นๆ

การลงทุนในกองทุนรวมไม่ใช่การฝากเงิน



โทร. 0-2659-8888 กด 1 ฝ่ายลูกค้าสัมพันธ์และสนับสนุนธุรกิจ • www.one-asset.com
บริษัทหลักทรัพย์จัดการกองทุน วรรณ จำกัด 989 อาคารสยามพิวรรตน์ทาวเวอร์ ชั้น 9,24 ถนนพระราม 1 แขวงปทุมวัน เขตปทุมวัน กรุงเทพฯ 10330



คุณกำลังจะลงทุนอะไร?

■ นโยบายการลงทุน

- กองทุนมีนโยบายลงทุนในพันธบัตรหรือตราสารแห่งหนึ่งที่มีคุณภาพและให้ผลตอบแทนที่เหมาะสมที่เสนอขายในประเทศและ/หรือต่างประเทศ กองทุนจะลงทุนในตราสารหนี้ที่มีอันดับความน่าเชื่อถือต่ำกว่าที่สามารถลงทุนได้ (Non-Investment Grade) และตราสารหนี้ที่ไม่ได้รับการจัดอันดับความน่าเชื่อถือ (Unrated Securities) นอกจากนี้ กองทุนอาจลงทุนในหลักทรัพย์หรือทรัพย์สินอื่นหรือการหาผลตอบแทนโดยวิธีอื่นอย่างใดอย่างหนึ่งหรือหลายอย่างที่ไม่ขัดต่อกฎหมายก.ล.ด.และกองทุนอาจพิจารณาการลงทุนในพันธบัตรหรือตราสารแห่งหนึ่งที่เสนอขายในต่างประเทศ ไม่เกินร้อยละ 79 ของมูลค่าทรัพย์สินสุทธิของกองทุน ทั้งนี้ ในกรณีที่กองทุนมีการลงทุนในพันธบัตรหรือตราสารแห่งหนึ่งที่เสนอขายในต่างประเทศ กองทุนจะลงทุนในสัญญาซื้อขายล่วงหน้าเพื่อลดหรือป้องกันความเสี่ยงด้านอัตราแลกเปลี่ยนทั้งหมด (Fully Hedge)

■ กลยุทธ์ในการบริหารจัดการลงทุน

- มุ่งหวังสร้างผลตอบแทนจากการลงทุนในตราสารหนี้ โดยจะลงทุนและถือทรัพย์สินที่ลงทุนจนครบอายุโครงการ (buy-and-hold)



กองทุนรวมนี้เหมาะกับใคร?

- ผู้ลงทุนที่คาดหวังผลตอบแทนที่สูงกว่าเงินฝาก และยอมรับผลตอบแทนที่อาจต่ำกว่าหุ้นได้
- ผู้ลงทุนส่วนที่ต้องการผลตอบแทนจากการลงทุนในหลักทรัพย์หรือทรัพย์สินทั้งในและ/หรือต่างประเทศโดยสามารถรับความเสี่ยงจากการลงทุนได้ เนื่องจากกองทุนอาจมีการกระจายการลงทุนในตราสารที่มีอันดับความน่าเชื่อถือต่ำกว่าที่สามารถลงทุนได้มากกว่ากองทุนรวมทั่วไป

■ กองทุนรวมนี้ไม่เหมาะกับใคร

- ผู้ลงทุนที่เน้นการได้รับผลตอบแทนในจำนวนเงินที่แน่นอน หรือรักษาเงินต้นให้อยู่ครบ
- ผู้ลงทุนที่ต้องการไถ่ถอนหน่วยลงทุนเพื่อรับเงินในช่วงเวลาประมาณ 3 เดือน

■ ทำอย่างไรหากยังไม่เข้าใจนโยบาย และความเสี่ยงของกองทุนนี้

- อ่านหนังสือชี้ชวนฉบับเต็ม หรือสอบถามผู้สนับสนุนการขายและบริหารจัดการ
- อย่าลงทุนหากไม่เข้าใจลักษณะและความเสี่ยงของกองทุนรวมนี้ดีพอ

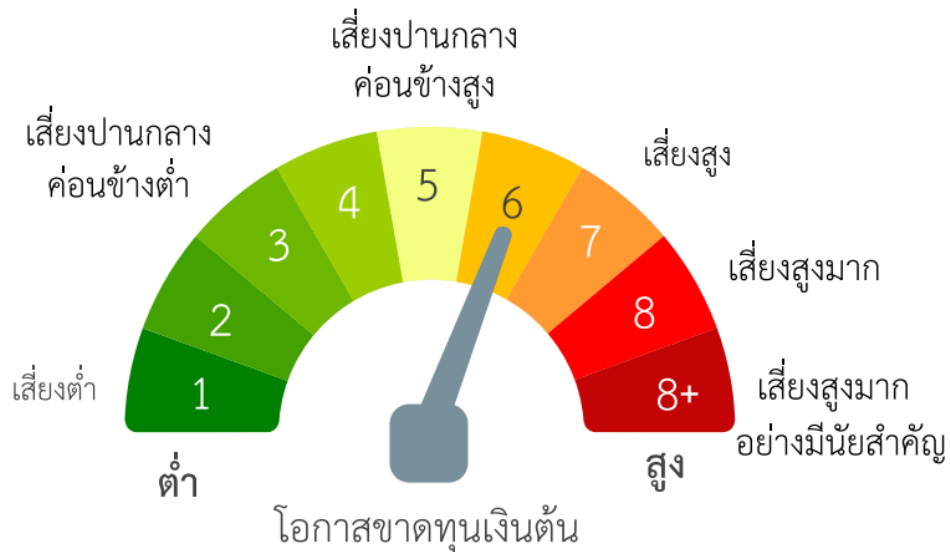


คุณต้องระวังอะไรเป็นพิเศษ?

■ คำเตือนที่สำคัญ

- กองทุนรวมนี้ไม่ได้ถูกจำกัดโดยกฎเกณฑ์ให้ต้องลงทุนเฉพาะในตราสารที่มีความเสี่ยงต่ำเช่นเดียวกับกองทุนรวมตลาดเงิน ดังนั้น จึงมีความเสี่ยงสูงกว่ากองทุนรวมตลาดเงิน
- กองทุนรวมนี้อาจมีการลงทุนในตราสารหนี้ที่มีสภาพคล่องต่ำ จึงอาจไม่สามารถซื้อขายตราสารหนี้ได้ในเวลาที่ต้องการหรือในราคาที่เหมาะสม
- กองทุนรวมที่เสนอขายนี้มีการลงทุนในตราสาร non-investment grade / unrated ผู้ลงทุนอาจมีความเสี่ยงที่สูงขึ้นมากกว่ากองทุนรวมทั่วไป เช่น ความเสี่ยงจากการผิดนัดชำระหนี้ของผู้ออกตราสาร (credit risk) หรือ ความเสี่ยงจากการขาดสภาพคล่องของตราสาร (liquidity risk) ที่มากกว่ากองทุนรวมทั่วไป ซึ่งส่งผลให้ผู้ลงทุนอาจขาดทุนจากการลงทุนบางส่วนหรือทั้งจำนวนได้ และในการขายคืนหน่วยลงทุน ผู้ลงทุนอาจไม่ได้รับเงินคืนตามที่ระบุในรายละเอียดของโครงการ
- ผู้ลงทุนอาจมีความเสี่ยงจากการผิดนัดชำระหนี้ของผู้ออกตราสารซึ่งส่งผลให้ผู้ลงทุนขาดทุนจากการลงทุนบางส่วนหรือทั้งจำนวนได้ และในการขายคืนหน่วยลงทุนผู้ลงทุนอาจจะไม่ได้รับเงินคืนตามที่ระบุไว้ในโครงการจัดการกองทุนรวม

แผนภาพแสดงตำแหน่งความเสี่ยงของกองทุนรวม



ปัจจัยความเสี่ยงที่สำคัญ

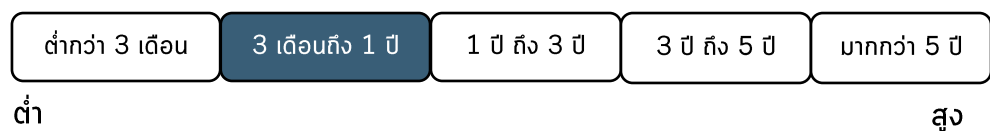
ความเสี่ยงจากการผิดนัดชำระหนี้ของผู้ออกตราสาร

อันดับความน่าเชื่อถือ
ส่วนใหญ่ของกองทุนรวม

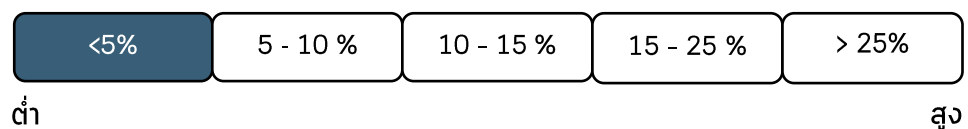


ความเสี่ยงจากความผันผวนของราคาดัชนีหลักทรัพย์

อายุเฉลี่ยของทรัพย์สินที่
ลงทุน

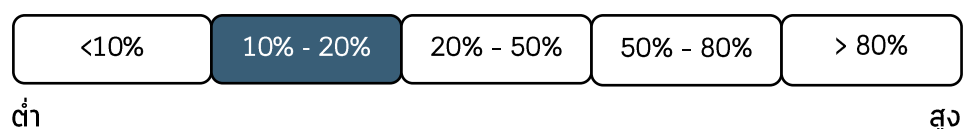


ความผันผวนของ
ผลการดำเนินงาน (SD)



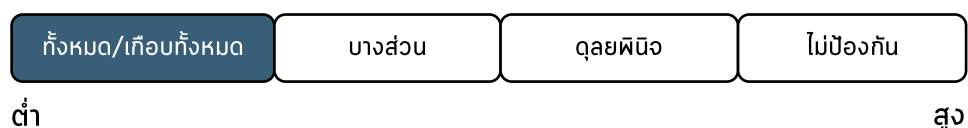
ความเสี่ยงจากการกระจุกตัวลงทุนในผู้ออกตราสารรวม

การกระจุกตัวลงทุนในผู้ออก
ตราสารรวม



ความเสี่ยงจากการเปลี่ยนแปลงของอัตราแลกเปลี่ยน

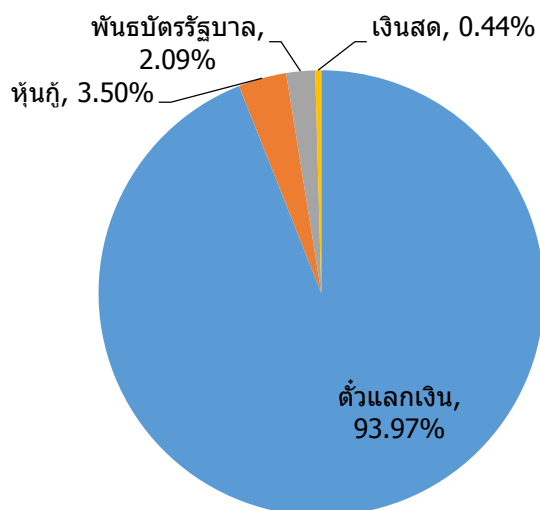
การป้องกันความเสี่ยง FX





สัดส่วนของประเภททรัพย์สินที่ลงทุน

% ของ NAV

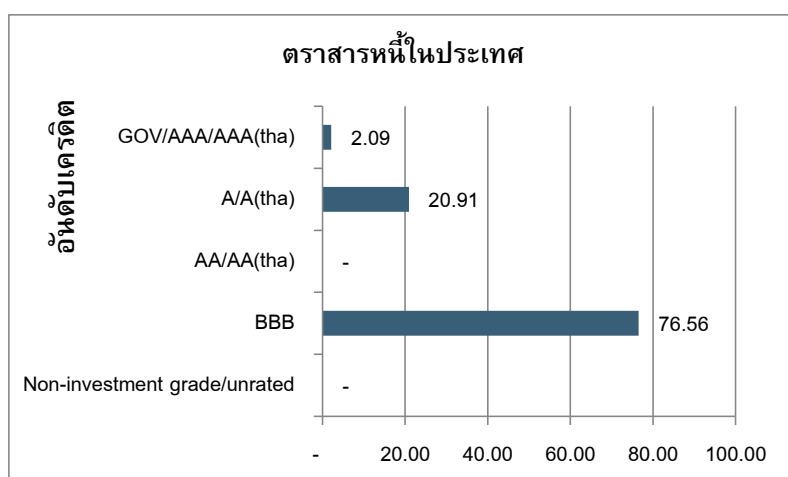


■ ชื่อทรัพย์สินที่ลงทุนสูงสุด 5 อันดับแรก

หลักทรัพย์	Rating	%
1 ตัวแลกเปลี่ยน โดยบริษัท ราชธานีลีซซิ่ง จำกัด (มหาชน) (THANI20730C)	A-	17.41%
2 ตัวแลกเปลี่ยน โดยบริษัท บีเอสแอล ลีสซิ่ง จำกัด (BSL20730B)	BBB	17.41%
3 ตัวแลกเปลี่ยน โดยบริษัทหลักทรัพย์ เพื่อดูแลธุรกิจหลักทรัพย์ จำกัด (TSFC20730A)	BBB	17.41%
4 ตัวแลกเปลี่ยน โดยบริษัท เอส 11 กรุ๊ป จำกัด (มหาชน) (SG20730A)	BBB-	17.39%
5 ตัวแลกเปลี่ยน โดยบริษัท ไทยฟู้ดส์ กรุ๊ป จำกัด (มหาชน) (TFG20730A)	BBB-	17.38%

หมายเหตุ : เป็นข้อมูล ณ วันที่ 30 มิถุนายน 2563

■ น้ำหนักการลงทุนตามอันดับความน่าเชื่อถือ



หมายเหตุ : เป็นข้อมูล ณ วันที่ 30 มิถุนายน 2563

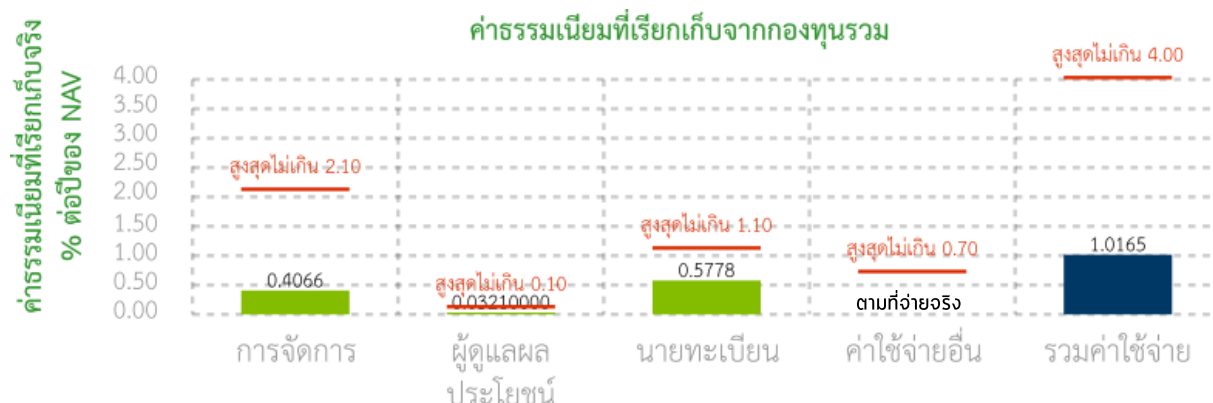
ทั้งนี้ คุณสามารถดูข้อมูลที่เป็นปัจจุบันได้ที่ website www.one-asset.com



ค่าธรรมเนียม

* ค่าธรรมเนียมมีผลกระทบต่อผลตอบแทนที่คุณจะได้รับ ดังนั้น คุณควรพิจารณาการเรียกเก็บค่าธรรมเนียมดังกล่าวก่อนการลงทุน

ค่าธรรมเนียมที่เรียกเก็บจากกองทุนรวม (% ต่อปีของ NAV)



หมายเหตุ :

1. ค่าใช้จ่ายอื่น เป็นข้อมูลของรอบบัญชีล่าสุด (รวมภาษีมูลค่าเพิ่ม)
2. สามารถดูข้อมูลค่าธรรมเนียมและค่าใช้จ่ายย้อนหลัง 3 ปี ของกองทุนในหนังสือชี้ชวนส่วนสรุปข้อมูลกองทุนรวมได้ที่ www.one-asset.com

ค่าธรรมเนียมที่เรียกเก็บจากผู้ถือหน่วย (%ของมูลค่าซื้อขาย)

รายการ	สูงสุดไม่เกิน	เก็บจริง
ค่าธรรมเนียมการขาย	ไม่มี	ไม่มี
ค่าธรรมเนียมการรับซื้อคืน	ไม่มี	ไม่มี
ค่าธรรมเนียมการสับเปลี่ยนหน่วยลงทุนเข้า	ไม่มี	ไม่มี
ค่าธรรมเนียมการสับเปลี่ยนหน่วยลงทุนออก	ไม่มี	ไม่มี
ค่าธรรมเนียมการโอนหน่วย	ตามที่นายทะเบียนเรียกเก็บ	ตามที่นายทะเบียนเรียกเก็บ
ค่าธรรมเนียมการออกเอกสารแสดงสิทธิในหน่วยลงทุน	ตามที่จ่ายจริง	ตามที่จ่ายจริง
ค่าใช้จ่ายอื่นๆ	ตามที่จ่ายจริง	ตามที่จ่ายจริง

หมายเหตุ : ค่าธรรมเนียมดังกล่าวรวมภาษีมูลค่าเพิ่ม ภาษีธุรกิจเฉพาะหรือภาษีอื่นใดแล้ว



ผลการดำเนินงานในอดีต

*** ผลการดำเนินงานในอดีต มิได้เป็นสิ่งยืนยันถึงผลการดำเนินงานในอนาคต ***

ดัชนีชี้วัด คือ กองทุนไม่สามารถเปิดเผยดัชนีเทียบวัดผลตอบแทนกองทุนได้เนื่องจากไม่มีดัชนีเทียบวัดที่เหมาะสมสำหรับพันธบัตรของประเทศที่ลงทุน ซึ่งการไม่เปิดเผยดัชนีเทียบวัดดังกล่าวไม่ได้ส่งผลกระทบต่อผลการดำเนินงานของกองทุน เนื่องจากกองทุนถือครองตราสารจนครบกำหนดอายุโครงการ (Buy and Hold)

- กองทุนนี้เคยมีผลขาดทุนสูงสุดในช่วงเวลา 5 ปี คือ -
 - ความผันผวนของผลการดำเนินงาน (Standard deviation) คือ 0.11%
 - ความผันผวนของส่วนต่างของผลตอบแทนเฉลี่ยของกองทุนรวมและผลตอบแทนของดัชนีอ้างอิงย้อนหลัง 1 ปี (Tracking Error) คือ 0.48%
 - ประเภทกองทุนรวมเพื่อใช้เปรียบเทียบผลการดำเนินงาน ณ จุดขาย คือ -
- **ตารางแสดงผลการดำเนินงานย้อนหลังแบบปักหมุด ณ วันที่ 30 มิถุนายน 2563**

กองทุน	Year to Date	3 เดือน	Percentile	6 เดือน	Percentile	1 ปี	Percentile	3 ปี	Percentile	5 ปี	Percentile	10 ปี	Percentile	ตั้งแต่จัดตั้ง
ผลตอบแทนกองทุนรวม	0.89%	0.42%	50	0.89%	25	1.89%	25	1.99%	50					1.98%
ผลตอบแทนตัวชี้วัด	0%	0%	0	0%	0	0%	0	0%	0					0%
ความผันผวนของกองทุน	0.46%	0.44%	5	0.46%	5	0.48%	5	0.06%	0					0.06%
ความผันผวนของตัวชี้วัด	0%	0%	0	0%	0	0%	0	0%	0					0%

คุณสามารถดูข้อมูลที่เป็นปัจจุบันได้ที่ www.one-asset.com



ข้อมูลอื่น ๆ

นโยบายการจ่ายเงินปันผล	ไม่จ่าย								
ผู้ดูแลผลประโยชน์	ธนาคารกสิกรไทย จำกัด (มหาชน)								
วันที่จดทะเบียน	28 มิถุนายน 2560								
อายุโครงการ	ไม่กำหนด								
ซื้อและขายคืนหน่วยลงทุน	<p>▪ วันทำการซื้อ / ขายคืน / สับเปลี่ยนหน่วยลงทุน</p> <p>ทุกรอบระยะเวลาประมาณ 3 เดือน ถัดจากวันทำการซื้อขายหน่วยลงทุนครั้งล่าสุด โดยบริษัทจัดการจะแจ้งวันทำการซื้อขายหน่วยลงทุนรอบถัดไปให้ผู้ถือหน่วยลงทุนทราบภายใน 15 วัน หลังจากวันจดทะเบียนกองทรัย์สินเป็นกองทุนรวมต่อสำนักงานคณะกรรมการ ก.ล.ต. และ/หรือ ภายใน 15 วัน หลังจากวันทำการซื้อขายหน่วยลงทุนครั้งล่าสุด โดยจะปิดประกาศ สำนักงานของบริษัทจัดการ สถานที่ติดต่อของผู้สนับสนุนการขายหรือรับซื้อคืนหน่วยลงทุน และประกาศผ่านทางเว็บไซต์ของบริษัทจัดการ</p> <p>วันส่งคำสั่งขายคืนของรอบถัดไป : 17 ก.ค. 63 - 22 ก.ค. 63 วันส่งคำสั่งซื้อของรอบถัดไป : 17 ก.ค. 63 - 27 ก.ค. 63 วันทำการซื้อ-ขายหน่วยลงทุน : 29 ก.ค. 63</p> <p>มูลค่าขั้นต่ำของการซื้อครั้งแรก : 500,000 บาท มูลค่าขั้นต่ำของการซื้อครั้งถัดไป : 500,000 บาท มูลค่าขั้นต่ำของการขายคืน : ไม่กำหนด ยอดคงเหลือขั้นต่ำ : 100 หน่วย</p> <p>ระยะเวลาการรับเงินค่าขายคืน : ภายใน 4 วันทำการนับตั้งแต่วันรับซื้อคืนหน่วยลงทุน</p> <p>คุณสามารถตรวจสอบมูลค่าทรัพย์สินได้ที่ www.one-asset.com</p>								
รายชื่อผู้จัดการกองทุน	<table><tr><td>▪ นางสาวพรอมา เทวาคูดี</td><td>วันจดทะเบียนกองทุน</td></tr><tr><td>▪ นางสาวจันทร์เพ็ญ ชูวงศ์</td><td>วันจดทะเบียนกองทุน</td></tr><tr><td>▪ นางสาวประภาภรณ์ ชื้อเจริญกิจ</td><td>วันจดทะเบียนกองทุน</td></tr><tr><td>▪ นางสาวกวิศา เหมเวช</td><td>วันจดทะเบียนกองทุน</td></tr></table>	▪ นางสาวพรอมา เทวาคูดี	วันจดทะเบียนกองทุน	▪ นางสาวจันทร์เพ็ญ ชูวงศ์	วันจดทะเบียนกองทุน	▪ นางสาวประภาภรณ์ ชื้อเจริญกิจ	วันจดทะเบียนกองทุน	▪ นางสาวกวิศา เหมเวช	วันจดทะเบียนกองทุน
▪ นางสาวพรอมา เทวาคูดี	วันจดทะเบียนกองทุน								
▪ นางสาวจันทร์เพ็ญ ชูวงศ์	วันจดทะเบียนกองทุน								
▪ นางสาวประภาภรณ์ ชื้อเจริญกิจ	วันจดทะเบียนกองทุน								
▪ นางสาวกวิศา เหมเวช	วันจดทะเบียนกองทุน								
อัตราส่วนทุนเวียนการลงทุนของกองทุนรวม (PTR)	0.52 *กรณีกองทุนรวมที่จดทะเบียนจัดตั้งไม่ถึง 1 ปี จะแสดงค่าที่เกิดขึ้นจริงในช่วงเวลาตั้งแต่วันที่จดทะเบียนถึงวันที่รายงาน								

ผู้สนับสนุนการขายหรือ รับซื้อคืน	บริษัทหลักทรัพย์จัดการกองทุน วรธน จำกัด หรือผู้สนับสนุนการขายหรือรับซื้อคืนหน่วยลงทุนที่ได้รับแต่งตั้งจาก บริษัทจัดการ ทั้งนี้ ผู้ลงทุนสามารถตรวจสอบรายชื่อผู้สนับสนุนการขายหรือรับซื้อคืนที่ ให้บริการเพิ่มเติมได้ที่ www.one-asset.com
ติดต่อสอบถาม รับหนังสือชี้ชวน ร้องเรียน	บริษัทหลักทรัพย์จัดการกองทุน วรธน จำกัด 989 อาคารสยามพิวรรธน์ทาวเวอร์ ชั้น 9, 24 ถนนพระราม 1 แขวง/เขตปทุมวัน กรุงเทพมหานคร 10330 โทรศัพท์ 0-2659-8888 โทรสาร 0-2659-8860-1
ธุรกรรมที่อาจก่อให้เกิดความ ขัดแย้งทางผลประโยชน์	คุณสามารถตรวจสอบธุรกรรมที่อาจก่อให้เกิดความขัดแย้งทางผลประโยชน์ ได้ที่ www.one-asset.com

- การลงทุนในหน่วยลงทุนไม่ใช่การฝากเงิน รวมทั้งไม่ได้อยู่ภายใต้ความคุ้มครองของสถาบันคุ้มครองเงินฝาก จึงมีความเสี่ยงจากการลงทุนซึ่งผู้ลงทุนอาจไม่ได้รับเงินลงทุนคืนเต็มจำนวน
- ได้รับอนุมัติจัดตั้ง และอยู่ภายใต้การกำกับดูแลของสำนักงาน ก.ล.ต.
- การพิจารณาร่างหนังสือชี้ชวนในการเสนอขายหน่วยลงทุนของกองทุนรวมนี้มีได้เป็นการแสดงว่าสำนักงาน ก.ล.ต. ได้รับรองถึงความถูกต้องของข้อมูลในหนังสือชี้ชวนของกองทุนรวม หรือ ได้ประกันราคาหรือผลตอบแทนของหน่วยลงทุนที่เสนอขายนั้น ทั้งนี้ บริษัทจัดการกองทุนรวม ได้สอบทานข้อมูลในหนังสือชี้ชวนส่วนสรุปข้อมูลสำคัญ ณ วันที่ 14 กรกฎาคม 2563 แล้วด้วยความระมัดระวังในฐานะผู้รับผิดชอบในการดำเนินการของกองทุนรวมและขอรับรองว่าข้อมูลดังกล่าวถูกต้อง ไม่เป็นเท็จ และไม่ทำให้ผู้อื่นสำคัญผิด

ข้อมูลอื่นๆ

ตราสารที่คาดว่าจะลงทุน (รอบระยะเวลาการลงทุน ประมาณ 3 เดือน)	Quote	Credit Rating	หมวดธุรกิจที่จดทะเบียนในตลาดหลักทรัพย์ฯ	ผลตอบแทน ของ ตราสาร (% ต่อปี)	สัดส่วนการ ลงทุน โดยประมาณ (%)	ผลตอบแทน ที่คาดว่าจะ ได้รับ (% ต่อปี)
ตั๋วแลกเงินบริษัท เอสซี แอสเสท คอร์ปอเรชั่น จำกัด (มหาชน)	SC	BBB+ Listed Company	พัฒนาอสังหาริมทรัพย์อย่างครบวงจรประกอบด้วย 1. ธุรกิจเพื่อขาย เช่น บ้านเดี่ยว ทาวน์เฮ้าส์ และอาคารชุดพักอาศัย 2. ธุรกิจเพื่อให้เช่า 3. ธุรกิจที่ปรึกษาและบริหารงานด้านการบริหาร เทคนิควิศวกรรม และระบบงานสนับสนุน	1.90	10.66	0.203
ตั๋วแลกเงินบริษัท เอเชีย เซรามิก ลีสซิ่ง จำกัด (มหาชน)	ASK	BBB+ Listed Company	บริษัทดำเนินธุรกิจเช่าซื้อรถยนต์ทุกประเภท โดยให้บริการสินเชื่อเช่าซื้อรถยนต์ใหม่ทั้งหมวดแท็กซี่ในเขตกรุงเทพฯและปริมณฑล	2.20	17.76	0.391
ตั๋วแลกเงินบริษัท กันกุล เอ็นจิเนียริ่ง จำกัด (มหาชน)	GUNKU L	BBB Listed Company	ทำธุรกิจเกี่ยวกับระบบไฟฟ้า แบ่งเป็น 1.ธุรกิจผลิต จัดหา และจำหน่ายอุปกรณ์สำหรับระบบไฟฟ้าในประเทศ และต่างประเทศ 2. ธุรกิจผลิต จัดหา และจำหน่ายผลิตภัณฑ์ที่ประหยัดพลังงาน รวมถึงพลังงานทางเลือกที่เหมาะสม 3. ธุรกิจผลิตและจำหน่ายไฟฟ้าจากพลังงานทดแทนทั้งในประเทศและต่างประเทศ 4. ธุรกิจรับเหมา กลุ่มบริษัทประกอบธุรกิจให้บริการสินเชื่อรายย่อย ภายใต้เครื่องหมายบริการ "ศรีสวัสดิ์ เงินสดทันใจ" ซึ่งประกอบด้วย 5 ธุรกิจหลัก ได้แก่ 1) สินเชื่อรายย่อยแบบมีหลักประกันประเภท กะเป๋ยบรดกทุกประเภท บ้าน และโฉนดที่ดิน 2) สินเชื่อรายย่อยแบบไม่มีหลักประกัน ภายใต้การกำกับ 3) บริหารสินทรัพย์ 4) รับจ้างติดตาม	1.85	17.78	0.329
ตั๋วแลกเงินบริษัท ศรี สวัสดิ์ คอร์ปอเรชั่น จำกัด (มหาชน)	SAWA D	BBB Listed Company	ให้บริการสินเชื่อแก่นักลงทุนเพื่อซื้อหลักทรัพย์ และธุรกรรมอื่นและให้ยืมหลักทรัพย์แก่สถาบันการเงิน	1.80	7.11	0.128
ตั๋วแลกเงินบริษัท หลักทรัพย์ เพื่อธุรกิจ หลักทรัพย์ จำกัด (มหาชน)	TSFC	BBB Non- Listed Company	ให้บริการสินเชื่อแก่นักลงทุนเพื่อซื้อหลักทรัพย์ และธุรกรรมอื่นและให้ยืมหลักทรัพย์แก่สถาบันการเงิน	1.65	17.78	0.293
ตั๋วแลกเงินบริษัท เอส 11 กรุ๊ป จำกัด (มหาชน)	S11	BBB- Listed Company	ธุรกิจหลักของบริษัท คือ ให้บริการสินเชื่อเช่าซื้อรถยนต์จักรยานยนต์ โดยมีกลุ่มลูกค้าเป้าหมาย คือ บุคคลธรรมดา รายย่อยทั่วไป ซึ่งมีรายได้มั่นคงระดับกลางถึงระดับล่าง โดยรถยนต์จักรยานยนต์ที่ให้บริการสินเชื่อเช่าซื้อ มีราคาเฉลี่ยคันละประมาณ 50,000-52,000 บาท เป็น	2.90	10.64	0.309
ตั๋วแลกเงินบริษัท ไทยฟู้ดส์ กรุ๊ป จำกัด (มหาชน)	TFG	BBB- Listed Company	ผู้ผลิตอาหารแบบครบวงจร ตั้งแต่การเพาะพันธุ์ไปจนถึงผลิตภัณฑ์แปรรูป โดยแบ่งเป็น 1) ธุรกิจไก่ 2) ธุรกิจสุกร 3) ธุรกิจอาหารสัตว์ และ 4) ธุรกิจอื่นๆเช่น ให้บริการผสมเทียมและพัฒนากฎระเบียบและเวชภัณฑ์ ผลิต	3.85	17.69	0.681
พันธบัตรธนาคารแห่งประเทศไทย	CB	Governme	พันธบัตรธนาคารแห่งประเทศไทย	0.35	0.58	0.002
ประมาณการผลตอบแทนต่อปี (% ต่อปี)					100.00	2.335
ประมาณการค่าธรรมเนียมและค่าใช้จ่าย (% ต่อปี)						0.935
ประมาณการผลตอบแทนที่คาดว่าจะได้รับจากการลงทุน (% ต่อปี)						1.400

หมายเหตุ : แหล่งที่มาข้อมูล : บลจ.วสธ / Quotation ของผู้ออกตราสาร และ/หรือ ThaiBMA ณ วันที่ 9 กรกฎาคม 2563

- บริษัทจัดการจะใช้ดุลพินิจในการเปลี่ยนแปลงทรัพย์สินที่ลงทุนหรือสัดส่วนการลงทุนได้ต่อเมื่อเป็นการดำเนินการภายใต้สถานการณ์ที่จำเป็นและสมควรเพื่อรักษาผลประโยชน์ของผู้ลงทุนเป็นสำคัญ โดยไม่ทำให้ความเสียหายของทรัพย์สินที่ลงทุนเปลี่ยนแปลงไปอย่างมีนัยสำคัญ
- ผู้ถือหน่วยลงทุนอาจไม่ได้รับผลตอบแทนการลงทุนตามที่ประมาณการไว้ และ/หรือ บริษัทจัดการอาจไม่รับซื้อคืนหน่วยลงทุนตามอัตราที่กำหนดข้างต้น ทั้งนี้ การประมาณการค่าใช้จ่าย อาจมีการเปลี่ยนแปลงตามที่บริษัทจัดการเห็นสมควร
- กองทุนนี้สามารถลงทุนในตราสารหนี้ที่มีอันดับความน่าเชื่อถือต่ำกว่าอันดับที่สามารถลงทุนได้ (Non-Investment Grade) หรือตราสารที่ไม่ได้รับการจัดอันดับความน่าเชื่อถือ (Unrated) จึงอาจมีความเสี่ยงจากการผิดนัดชำระหนี้ของผู้ออกตราสารส่งผลให้ไม่สามารถชำระคืนเงินต้นหรือดอกเบี้ยตามที่กำหนด ซึ่งอาจทำให้ผู้ลงทุนไม่ได้รับคืนเงินต้นตามที่ระบุไว้

รายชื่อตราสารหนี้ที่กองทุนสามารถลงทุนได้ (Investment Universe)

ตราสารหนี้ Investment Grade

Issue / Issuer	Symbol	Issue/Issuer
AMATA CORPORATION PUBLIC COMPANY LIMITED	AMATA	A-
Asia Sermkit Leasing Plc.	ASK	BBB+
BSL Leasing Company Limited	BSL	BBB
BTS Group Holdings Public Company Limited	BTS	A-
Carabao Group PCL.	CBG	A-
Ch. Karnchang Plc.	CK	A
CK Power Public Company Limited	CKP	A-
ENERGY ABSOLUTE PUBLIC COMPANY LIMITED	EA	A
GUNKUL ENGINEERING PUBLIC COMPANY LIMITED	GUNKUL	BBB
JAY MART PUBLIC COMPANY LIMITED	JMART	BBB
JMT Network Services Public Company Limited	JMT	BBB
Krungthai Card Plc.	KTC	A+
Lalin Property Plc.	LALIN	BBB+
L.P.N. DEVELOPMENT PUBLIC COMPANY LIMITED	LPN	A-
MUANGTHAI CAPITAL PUBLIC COMPANY LIMITED	MTC	BBB+
ORIGIN PROPERTY PUBLIC COMPANY LIMITED	ORI	BBB
Pruksa Holding Plc.	PSH	A
S11 GROUP PUBLIC COMPANY LIMITED	S11	BBB-
Srisawad Power 1979 Public Company Limited	SAWAD	BBB
SC Assets Corporations Plc.	SC	BBB+
SENADEVELOPMENT PLC.	SENA	BBB
Sansiri Public Company Ltd. (SIRI)	SIRI	BBB+
THAI FOODS GROUP PUBLIC COMPANY LIMITED	TFG	BBB-
Ratchthani Leasing Public Company Limited	THANI	A-
TRUE CORPORATION PUBLIC COMPANY LIMITED	TRUE	BBB+
TSFC Securities Public Company Limited	TSFC	BBB
WHA Corporation PCL	WHA	A-
WHA UTILITIES AND POWER PUBLIC COMPANY LIMITED	WHAUP	A-

แหล่งที่มาข้อมูล : บลจ. วรรณ ณ วันที่ 9 กรกฎาคม 2563

หมายเหตุ :

- ตราสารหนี้ที่ได้รับอนุมัติให้ลงทุนได้ของบริษัทจัดการ (Investment Universe) ข้างต้นอาจมีการเปลี่ยนแปลงตามการพิจารณา Credit Review ของบริษัทจัดการ
- บริษัทจัดการจะใช้ดุลพินิจในการเปลี่ยนแปลงทรัพย์สินที่ลงทุนหรือสัดส่วนการลงทุนได้ต่อเมื่อเป็นการดำเนินการภายใต้สถานการณ์ที่จำเป็นและสมควรเพื่อรักษาผลประโยชน์ของผู้ลงทุนเป็นสำคัญ โดยไม่ทำให้ความเสียหายของทรัพย์สินที่ลงทุนเปลี่ยนแปลงไปอย่างมีนัยสำคัญ
- ผู้ถือหน่วยลงทุนอาจไม่ได้รับผลตอบแทนการลงทุนตามที่ประมาณการไว้ และ/หรือ บริษัทจัดการอาจไม่รับซื้อคืนหน่วยลงทุนตามอัตราที่กำหนดข้างต้น ทั้งนี้ การประมาณการค่าใช้จ่ายอาจมีการเปลี่ยนแปลงตามที่บริษัทจัดการเห็นสมควร
- กองทุนนี้สามารถลงทุนในตราสารหนี้ที่มีอันดับความน่าเชื่อถือต่ำกว่าอันดับที่สามารถลงทุนได้ (Non-Investment Grade) หรือตราสารที่ไม่ได้รับการจัดอันดับความน่าเชื่อถือ (Unrated) จึงอาจมีความเสี่ยงจากการผิดนัดชำระหนี้ของผู้ออกตราสารส่งผลให้ไม่สามารถชำระคืนเงินต้นหรือดอกเบี้ยตามที่กำหนด ซึ่งอาจทำให้ผู้ลงทุนไม่ได้รับคืนเงินต้นตามที่ระบุไว้

คำอธิบายเพิ่มเติม

- **ความเสี่ยงจากการผิดนัดชำระหนี้ของผู้ออกตราสาร (Credit Risk)** หมายถึง การพิจารณาจากอันดับความน่าเชื่อถือของตราสารที่ลงทุน (credit rating) ซึ่งเป็นข้อมูลบอกระดับความสามารถในการชำระหนี้ โดยพิจารณาจากผลการดำเนินงานที่ผ่านมาและฐานะการเงินของผู้ออกตราสาร credit rating ของหุ้นกู้ระยะยาวมีความหมายโดยย่อ ดังต่อไปนี้

ระดับการลงทุน	TRIS	Fitch	Moody's	S&P	คำอธิบาย
ระดับที่น่าลงทุน	AAA	AAA(tha)	Aaa	AAA	อันดับเครดิตสูงที่สุด มีความเสี่ยงต่ำที่สุดที่จะไม่สามารถชำระหนี้ได้ตามกำหนด
	AA	AA(tha)	Aa	AA	อันดับเครดิตรองลงมาและถือว่า มีความเสี่ยงต่ำมากที่จะไม่สามารถชำระหนี้ได้ตามกำหนด
	A	A(tha)	A	A	ความเสี่ยงต่ำที่จะไม่สามารถชำระหนี้ได้ตามกำหนด
	BBB	BBB(tha)	Baa	BBB	ความเสี่ยงปานกลางที่จะไม่สามารถชำระหนี้ได้ตามกำหนด
ระดับที่ต่ำกว่าน่าลงทุน	ต่ำกว่า BBB	ต่ำกว่า BBB	ต่ำกว่า BBB(tha)	ต่ำกว่า BBB	ความเสี่ยงสูง ที่จะไม่สามารถชำระหนี้ได้ตามกำหนด

- **ความเสี่ยงจากความผันผวนของราคาดัชนีหลักทรัพย์ (Market Risk)** หมายถึง ความผันผวนของมูลค่าหน่วยลงทุนที่เกิดจากการเปลี่ยนแปลงของอัตราดอกเบี้ยซึ่งขึ้นกับปัจจัยภายนอก เช่น สภาวะเศรษฐกิจ การลงทุน ปัจจัยทางการเมืองทั้งในและต่างประเทศ เป็นต้น โดยราคาตราสารหนี้จะเปลี่ยนแปลงในทิศทางตรงข้ามกับการเปลี่ยนแปลงของอัตราดอกเบี้ย เช่น หากอัตราดอกเบี้ยในตลาดเงินมีแนวโน้มปรับตัวสูงขึ้น อัตราดอกเบี้ยของตราสารหนี้ที่ออกใหม่ก็จะสูงขึ้นด้วย ดังนั้นราคาตราสารหนี้ที่ออกมาก่อนจะมีการซื้อขายในระดับราคาที่ต่ำลง โดยกองทุนรวมที่มีอายุเฉลี่ยของทรัพย์สินที่ลงทุน (portfolio duration) สูงจะมีโอกาสเผชิญกับการเปลี่ยนแปลงของราคามากกว่ากองทุนรวมที่มี portfolio duration ต่ำกว่า
- **ความเสี่ยงจากการเปลี่ยนแปลงของอัตราแลกเปลี่ยน (Currency Risk)** หมายถึง การเปลี่ยนแปลงของอัตราแลกเปลี่ยนมีผลกระทบต่อมูลค่าของหน่วยลงทุน เช่น กองทุนรวมลงทุนด้วยสกุลเงินดอลลาร์สหรัฐ ในช่วงที่เงินบาทอ่อนแต่ขายทำกำไรในช่วงที่บาทแข็ง กองทุนจะได้เงินบาทกลับมาน้อยลง ในทางกลับกัน หากกองทุนรวมลงทุนในช่วงที่เงินบาทแข็งและขายทำกำไรในช่วงที่บาทอ่อนก็อาจได้ผลตอบแทนมากขึ้นกว่าเดิมด้วยเช่นกัน ดังนั้น การป้องกันความเสี่ยงจากอัตราแลกเปลี่ยนจึงเป็นเครื่องมือสำคัญในการบริหารความเสี่ยงจากดังกล่าว

- ผู้ลงทุนไม่มีความเสี่ยงจากอัตราแลกเปลี่ยน เนื่องจากมีการป้องกันความเสี่ยงจากอัตราแลกเปลี่ยนทั้งหมด (Fully Hedge)