

บริษัท หลักทรัพย์จัดการกองทุน เอไอเอ (ประเทศไทย) จำกัด

กองทุนเปิด เอไอเอ โกลบอล โมเดอเรท อโลเคชั่น พันด์

AIA-GMA

ประเภทกองทุนรวม

- กองทุนรวมผสม
- กองทุนรวมหน่วยลงทุนประเภท Fund of Funds ที่เน้นลงทุนแบบมีความเสี่ยงต่างประเทศ
- กลุ่ม Foreign Investment Allocation

นโยบายและกลยุทธ์การลงทุน

- ลงทุนในหรือมีไว้ซึ่งหน่วยลงทุนของกองทุนรวมต่างประเทศ และ/หรือ กองทุนรวมอียูที่ต่างประเทศที่มีนโยบายการลงทุนในตราสารทุน ตราสารหนี้ และ/หรือกองทุนรวมอสังหาริมทรัพย์ต่างประเทศ และ/หรือทรัสต์เพื่อการลงทุนในอสังหาริมทรัพย์ต่างประเทศ และ/หรือกองทุนรวมโครงสร้างพื้นฐานต่างประเทศ (กองทุนปลายทาง) ตั้งแต่ 2 กองทุนขึ้นไป โดยเฉลี่ยในรอบปีบัญชีไม่น้อยกว่า 80% ของ NAV ทั้งนี้ กองทุนจะลงทุนในกองทุนใดกองทุนหนึ่งโดยเฉลี่ยในรอบปีบัญชีไม่เกิน 79% ของ NAV โดยสามารถปรับเปลี่ยนสัดส่วนการลงทุนได้ตามดุลยพินิจของผู้จัดการกองทุน
- มุ่งหวังให้ได้รับผลประกอบการเคลื่อนไหวสูงกว่าดัชนีชี้วัด (active management)

ระดับความเสี่ยง



เสี่ยงปานกลางค่อนข้างสูง

ลงทุนในตราสารทุน ตราสารหนี้ และ/หรือทรัพย์สินทางเลือก โดยมีสัดส่วนการลงทุนในตราสารทุนน้อยกว่า

80 % ของ NAV

ข้อมูลกองทุนรวม

วันจดทะเบียนกองทุน: 1 ธันวาคม 2563

วันเริ่มต้น Class: -

นโยบายการจ่ายปันผล: ไม่จ่าย

อายุกองทุน: ไม่กำหนด

ผู้จัดการกองทุนรวม

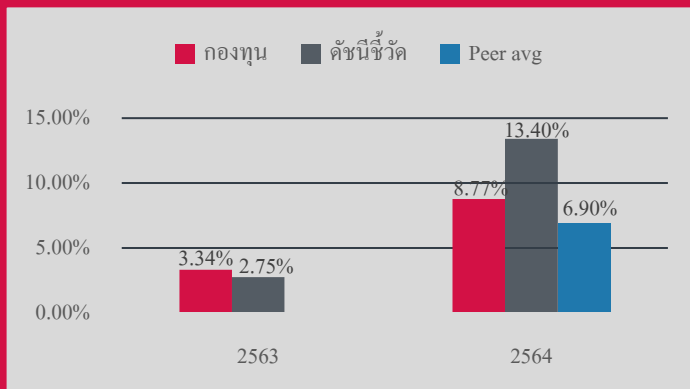
คุณศฤง ทรวงธิกมาศ

คุณปิยมยศ อารยะธำรงกูร

ดัชนีชี้วัด:

- (1) ดัชนี MSCI World Index (Total Return) สัดส่วน 60%
  - (2) ดัชนีผลตอบแทนรวมของ Bloomberg Barclays Global Aggregate Corporate Total Return Value Unhedged USD สัดส่วน 40%
- หมายเหตุ: ข้อ (1) และ (2) ปรับด้วยต้นทุนป้องกันความเสี่ยงอัตราแลกเปลี่ยน เพื่อเทียบเท่าเป็นสกุลเงินบาท ณ วันที่คำนวณผลตอบแทนในอัตราส่วน 90% และปรับด้วยอัตราแลกเปลี่ยนเพื่อเทียบเท่าเป็นสกุลเงินบาท ณ วันที่คำนวณผลตอบแทนในอัตราส่วน 10%

ผลการดำเนินงานและดัชนีชี้วัดย้อนหลัง 5 ปีปฏิทิน (%ต่อปี)



เนื่องจากกองทุนจัดตั้งในปี 2563 ดังนั้นจึงยังไม่มีข้อมูล Peer avg ของปี 2563

ผลการดำเนินงานย้อนหลังแบบปักหมุด (%ต่อปี)

	YTD	3 เดือน	6 เดือน	1 ปี
กองทุน	-24.09	-7.49	-11.75	-23.88
ดัชนีชี้วัด	-19.80	-6.03	-8.26	-18.83
ค่าเฉลี่ยในกลุ่มเดียวกัน	-18.09	-5.61	-9.16	-17.94
ความผันผวนของกองทุน	15.71	14.81	16.14	14.67
ความผันผวนของดัชนีชี้วัด	15.19	16.72	16.64	14.16
	3 ปี	5 ปี	10 ปี	ตั้งแต่จัดตั้ง
กองทุน	N/A	N/A	N/A	-7.94
ดัชนีชี้วัด	N/A	N/A	N/A	-3.47
ค่าเฉลี่ยในกลุ่มเดียวกัน	N/A	N/A	N/A	N/A
ความผันผวนของกองทุน	N/A	N/A	N/A	12.00
ความผันผวนของดัชนีชี้วัด	N/A	N/A	N/A	11.24

คำเตือน:

- การลงทุนในกองทุนรวมไม่ใช่การฝากเงิน
- ผลการดำเนินงานในอดีตของกองทุนรวม มิได้เป็นสิ่งยืนยันถึงผลการดำเนินงานในอนาคต

การเข้าร่วมต่อต้านทุจริต : ได้รับการรับรองจาก CAC

"ผู้ลงทุนสามารถศึกษาเครื่องมือบริหารความเสี่ยงด้านสภาพคล่องได้ในหนังสือชี้ชวนฉบับเต็ม"

หนังสือชี้ชวนฉบับเต็ม



www.aiaim.co.th

การซื้อขายหน่วยลงทุน	การขายคืนหน่วยลงทุน
วันทำการซื้อ : ทุกวันทำการ	วันทำการขายคืน : ทุกวันทำการ
เวลาทำการ : 9.00 - 15.30 น	เวลาทำการ : 9.00 - 15.30 น
การซื้อขายครั้งแรกขั้นต่ำ : 10,000 บาท	การขายคืนขั้นต่ำ : ไม่กำหนด
การซื้อขายครั้งถัดไปขั้นต่ำ : 10,000 บาท	ยอดคงเหลือขั้นต่ำ : 100 หน่วย
	ระยะเวลาการรับเงินค่าขายคืน : T+5

หมายเหตุ: T+5 คือ 5 วันทำการ นับตั้งแต่วันสิ้นสุดระยะเวลาการผ่อนผันหรือภายในระยะเวลาที่ สำนักงานกำหนดไว้ในคำสั่งผ่อนผันการคำนวณราคาซื้อขายคืนหน่วยลงทุน โดยมีให้นับรวมวันหยุดทำการในต่างประเทศของผู้ประกอบธุรกิจจัดการกองทุน ต่างประเทศที่มีลักษณะในทำนองเดียวกันกับธุรกิจจัดการกองทุนรวม

ค่าธรรมเนียมที่เรียกเก็บจากกองทุนรวม (% ต่อปีของ NAV)		
ค่าธรรมเนียม	สูงสุดไม่เกิน	เก็บจริง
การจัดการ	1.8725	1.3375
รวมค่าใช้จ่าย	3.1298	1.4659

ค่าธรรมเนียมที่เรียกเก็บจากผู้ถือหน่วย (% ของมูลค่าซื้อขาย)		
ค่าธรรมเนียม	สูงสุดไม่เกิน	เก็บจริง
การขาย	1.605	1.605
การรับซื้อคืน	1.605	ไม่เรียกเก็บ
การสับเปลี่ยนหน่วยลงทุนเข้า*	ไม่มี	ไม่มี
การสับเปลี่ยนหน่วยลงทุนออก**	ไม่มี	ไม่มี
ค่าธรรมเนียมการโอนหน่วย	ตามที่นายทะเบียนเรียกเก็บ	ตามที่นายทะเบียนเรียกเก็บ
ค่าใช้จ่ายอื่นๆ	ตามที่จ่ายจริง	ตามที่จ่ายจริง

หมายเหตุ: \* ผู้ถือหน่วยลงทุนจะต้องเสียค่าธรรมเนียมการขายด้วย

\*\* ผู้ถือหน่วยลงทุนจะต้องเสียค่าธรรมเนียมการรับซื้อคืนด้วย

- ค่าธรรมเนียมดังกล่าวรวมภาษีมูลค่าเพิ่ม ภาษีธุรกิจเฉพาะหรือภาษีอื่นใดแล้ว
- ค่าใช้จ่ายอื่น ๆ เมื่อคำนวณรวมกับค่าธรรมเนียมการจัดการ ค่าธรรมเนียมผู้ดูแลผลประโยชน์ ค่าธรรมเนียมนายทะเบียนหน่วยลงทุน ค่าธรรมเนียมที่ปรึกษาการลงทุน (ถ้ามี) และค่าธรรมเนียมในการจัดจำหน่าย (ถ้ามี) ที่เรียกเก็บจริงต้องไม่เกินค่าธรรมเนียมและค่าใช้จ่ายทั้งหมดของกองทุน
- กรณีที่กองทุนลงทุนในหน่วยลงทุนของกองทุนรวมภายใต้การจัดการของบริษัทจัดการ (กองทุนปลายทาง) บริษัทจัดการจะไม่เรียกเก็บค่าธรรมเนียมการจัดการของกองทุนต้นทางซึ่งซ้อนทับกับกองทุนปลายทาง ผู้ลงทุนสามารถดูข้อมูลค่าธรรมเนียมย้อนหลัง 3 ปี ในหนังสือชี้ชวนแบบเต็มได้ที่ [www.aiaim.co.th](http://www.aiaim.co.th)

### สัดส่วนประเภททรัพย์สินที่ลงทุน

Breakdown	%NAV
หน่วยลงทุนต่างประเทศ	99.68 %
หนี้สินอื่นๆ/สินทรัพย์อื่น	1.34 %
ตราสารอนุพันธ์	-1.02 %

### ข้อมูลเชิงสถิติ

Maximum Drawdown	-27.64 %
Recovering Period	N/A
FX Hedging	89.74 %
อัตราส่วนหมุนเวียนการลงทุน	1.75 %
Sharpe Ratio	N/A
Alpha	N/A
Beta	N/A
Tracking Error	N/A

หมายเหตุ: ข้อมูล maximum drawdown และ recovering period มาจาก Morningstar

### ทรัพย์สินที่ลงทุน 5 อันดับแรก

	%NAV
AIA Diversified Fixed Income Fund Class Z USD	41.41 %
AIA New Multinationals Fund Class Z USD	28.94 %
AIA Global Multi-Factor Equity Fund Class Z USD	17.43 %
AIA Global Select Equity Fund Class Z USD	8.24 %
AIA Global Quality Growth Fund Class Z USD	2.73 %

## การลงทุนในกองทุนอื่นเกินกว่า 20%

ชื่อย่อ: AIA Diversified Fixed Income Fund Class Z USD,

web link : [www.aia.com/en/funds-information](http://www.aia.com/en/funds-information)

ISIN code : LU1982194794

Bloomberg code : AFDFZUC



ชื่อย่อ: AIA New Multinationals Fund Class Z USD ,

web link : [www.aia.com/en/funds-information](http://www.aia.com/en/funds-information)

ISIN code : LU1982193804

Bloomberg code : AFNMZUC



## ข้อมูลผลการดำเนินงานของกองทุนเปิด เอไอเอ โกลบอล โมเดอเรท อิลเคชั่น ฟันด์ เพิ่มเติม

### ผลการดำเนินงานย้อนหลังแบบปีกลม (%ต่อปี)

	1 เดือน
กองทุน	2.30
ดัชนีชี้วัด	4.05
ค่าเฉลี่ยในกลุ่มเดียวกัน	N/A
ความผันผวนของกองทุน	17.69
ความผันผวนของดัชนีชี้วัด	19.29

### คำอธิบาย

#### Maximum Drawdown

เปอร์เซ็นต์ผลขาดทุนสูงสุดของกองทุนรวมในระยะเวลา 5 ปีย้อนหลัง (หรือตั้งแต่จัดตั้งกองทุนกรณีที่ยังไม่ครบ 5 ปี) โดยวัดจากระดับ NAV ต่อหน่วยที่จุดสูงสุดไปจนถึงจุดต่ำสุดในช่วงที่ NAV ต่อหน่วยปรับตัวลดลง ค่า Maximum Drawdown เป็นข้อมูลที่ช่วยให้ทราบถึงความเสี่ยงที่อาจจะขาดทุนจากการลงทุนในกองทุนรวม

#### Recovering Period

ระยะเวลาการฟื้นตัว เพื่อเป็นข้อมูลให้ผู้ลงทุนทราบถึงระยะเวลาตั้งแต่การขาดทุนสูงสุดจนถึงระยะเวลาที่เงินลงทุนเริ่มต้นใช้ระยะเวลานานเท่าใด

#### FX Hedging

เปอร์เซ็นต์ของการลงทุนในสกุลเงินต่างประเทศที่มีการป้องกันความเสี่ยงจากอัตราแลกเปลี่ยน

#### อัตราส่วนหมุนเวียนการลงทุน

ความถี่ของการซื้อขายหลักทรัพย์ในพอร์ตการลงทุนในช่วงเวลาใดช่วงเวลานึง โดยคำนวณจากมูลค่าที่ต่ำกว่าระหว่างผลรวมของมูลค่าการซื้อขายหลักทรัพย์ของกองทุนรวมเฉลี่ยในรอบระยะเวลา 1 ปีหารด้วยมูลค่า NAV ของกองทุนรวมเฉลี่ยในรอบระยะเวลาเดียวกัน กองทุนรวมที่มีค่า portfolio turnover สูง บ่งชี้ถึงการซื้อขายหลักทรัพย์บ่อยครั้งของผู้จัดการกองทุนและทำให้มีต้นทุนการซื้อขายหลักทรัพย์ที่สูง จึงต้องพิจารณาเปรียบเทียบกับผลการดำเนินงานของกองทุนรวมเพื่อประเมินความคุ้มค่าของการซื้อขายหลักทรัพย์ดังกล่าว

#### Sharpe Ratio

อัตราส่วนระหว่างผลตอบแทนส่วนเพิ่มของกองทุนรวมเปรียบเทียบกับความเสี่ยงจากการลงทุน โดยคำนวณจากผลต่างระหว่างอัตราผลตอบแทนของกองทุนรวมกับอัตราผลตอบแทนที่ปราศจากความเสี่ยง (risk-free rate) เปรียบเทียบกับค่าเบี่ยงเบนมาตรฐาน (standard deviation) ของกองทุนรวม ค่า Sharpe Ratio สะท้อนถึงอัตราผลตอบแทนที่กองทุนรวมควรได้รับเพิ่มขึ้นเพื่อชดเชยกับความเสี่ยงที่กองทุนรวมรับมา โดยกองทุนรวมที่มีค่า Sharpe Ratio สูงกว่าจะเป็นกองทุนที่มีประสิทธิภาพในการบริหารจัดการลงทุนที่ดีกว่า เนื่องจากได้รับผลตอบแทนส่วนเพิ่มที่สูงกว่าภายใต้ระดับความเสี่ยงเดียวกัน

#### Alpha

ผลตอบแทนส่วนเกินของกองทุนรวมเมื่อเปรียบเทียบกับดัชนีชี้วัด (benchmark) โดยค่า Alpha ที่สูง หมายถึง กองทุนสามารถสร้างผลตอบแทนได้สูงกว่าดัชนีชี้วัด ซึ่งเป็นผลจากประสิทธิภาพของผู้จัดการกองทุนในการคัดเลือกหรือหาจังหวะเข้าลงทุนในหลักทรัพย์ได้อย่างเหมาะสม

#### Beta

ระดับและทิศทางการเปลี่ยนแปลงของอัตราผลตอบแทนของหลักทรัพย์ในพอร์ตการลงทุน โดยเปรียบเทียบกับอัตราการเปลี่ยนแปลงของตลาด Beta น้อยกว่า 1 แสดงว่า หลักทรัพย์ในพอร์ตการลงทุนมีการเปลี่ยนแปลงของอัตราผลตอบแทนน้อยกว่าการเปลี่ยนแปลงของอัตราผลตอบแทนของกลุ่มหลักทรัพย์ของตลาด Beta มากกว่า 1 แสดงว่า หลักทรัพย์ในพอร์ตการลงทุนมีการเปลี่ยนแปลงของอัตราผลตอบแทนมากกว่าการเปลี่ยนแปลงของอัตราผลตอบแทนของกลุ่มหลักทรัพย์ของตลาด

#### Tracking Error

อัตราผลตอบแทนของกองทุนมีประสิทธิภาพในการเลียนแบบดัชนีชี้วัด โดยหาก tracking error ค่า หมายถึงกองทุนรวมมีประสิทธิภาพในการสร้างผลตอบแทนให้ใกล้เคียงกับดัชนีชี้วัด กองทุนรวมที่มีค่า tracking error สูง จะมีอัตราผลตอบแทนโดยเฉลี่ยห่างจากดัชนีชี้วัดมากขึ้น

#### Yield to Maturity

อัตราผลตอบแทนจากการลงทุนในตราสารหนี้โดยถือจนครบกำหนดอายุ ซึ่งคำนวณจากดอกเบี้ยที่จะได้รับในอนาคตตลอดอายุตราสารและเงินต้นที่จะได้รับคืนนำมาคิดลดเป็นมูลค่าปัจจุบัน โดยใช้วิธีอัตราผลตอบแทนของกองทุนรวมตราสารหนี้ คำนวณจากค่าเฉลี่ยถ่วงน้ำหนักของ Yield to Maturity ของตราสารหนี้แต่ละตัวที่กองทุนมีการลงทุน และเนื่องจาก Yield to Maturity มีหน่วยมาตรฐานเป็นเปอร์เซ็นต์ต่อปี จึงสามารถนำไปใช้เปรียบเทียบอัตราผลตอบแทนระหว่างกองทุนรวมตราสารหนี้ที่มีนโยบายถือครองตราสารหนี้จนครบกำหนดอายุและมีลักษณะการลงทุนที่ใกล้เคียงกันได้

บริษัทหลักทรัพย์จัดการกองทุนเอไอเอ (ประเทศไทย) จำกัด

โทรศัพท์: 0-2353-8822 [www.aiaim.co.th](http://www.aiaim.co.th)

181/19 อาคารเอไอเอ ทาวเวอร์ 2 ชั้นที่ 11 ถนนสุรวงศ์ แขวงสุริยวงส์ เขตบางรัก กรุงเทพฯ 10500