

บริษัทหลักทรัพย์จัดการกองทุน
อีสท์สปริง (ประเทศไทย) จำกัด

ข้อมูล ณ วันที่ 30 เมษายน 2568

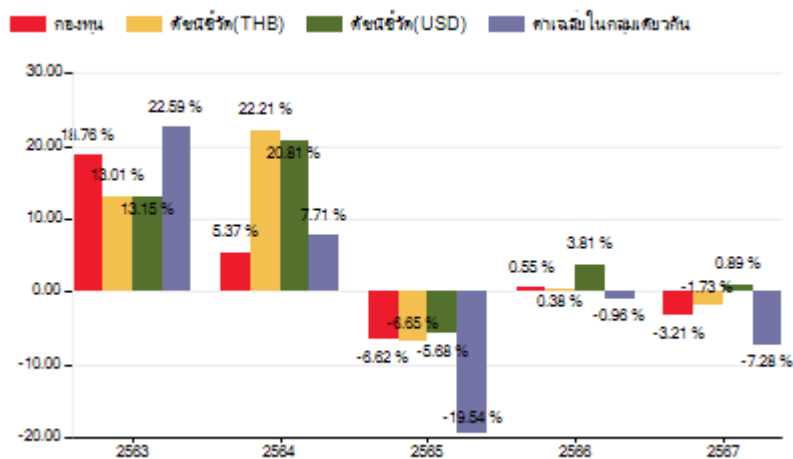
ประเภทกองทุนรวม / กลุ่มกองทุนรวม

- กองทุนรวมตราสารทุน (Equity Fund)
- กองทุนรวมหมวดอุตสาหกรรม (Sector Fund)
- กองทุนรวมฟีดเดอร์ (Feeder Fund)
- กองทุนรวมเพื่อการเลี้ยงชีพ (Retirement Mutual Fund)
- กลุ่ม Health Care

นโยบายและกลยุทธ์การลงทุน

- ลงทุนในกองทุน Janus Global Life Sciences Fund เกี่ยวกับการดำเนินชีวิต รักษา คุณภาพชีวิต บริหารโดย Janus Capital Management LLC และ Janus Capital Funds plc
- กลยุทธ์การลงทุน : มุ่งหวังให้ผลประโยชน์การเคลื่อนไหวตามกองทุนหลัก โดยกองทุนหลักมุ่งหวังให้ผลประโยชน์การเคลื่อนไหวสูงกว่าดัชนีชี้วัด

ผลการดำเนินงานและดัชนีชี้วัดย้อนหลัง 5 ปีปฏิทิน (% ต่อปี)



ผลการดำเนินงานย้อนหลังแบบปีกumul (%ต่อปี)

	YTD	3 เดือน	6 เดือน	1 ปี
กองทุน	-1.26	-6.10	-10.11	-6.30
ดัชนีชี้วัด (THB)	2.36	-3.68	-5.16	-2.42
ดัชนีชี้วัด (USD)	3.30	-3.09	-4.01	1.02
ค่าเฉลี่ยในกลุ่มเดียวกัน	-2.00	-7.58	-8.18	-8.24
ความผันผวนกองทุน	21.40	23.07	19.87	16.37
ความผันผวนดัชนีชี้วัด (THB)	15.84	16.87	14.90	12.62
ความผันผวนดัชนีชี้วัด (USD)	15.99	17.04	15.07	12.79

	3 ปี	5 ปี	10 ปี	ตั้งแต่จัดตั้ง
กองทุน	0.59	3.28	-	2.16
ดัชนีชี้วัด (THB)	0.76	5.49	-	5.79
ดัชนีชี้วัด (USD)	3.54	7.09	-	6.74
ค่าเฉลี่ยในกลุ่มเดียวกัน	-4.23	2.32	-	-
ความผันผวนกองทุน	16.17	16.21	-	18.15
ความผันผวนดัชนีชี้วัด (THB)	13.16	13.52	-	15.00
ความผันผวนดัชนีชี้วัด (USD)	13.26	27.09	-	44.11

ระดับความเสี่ยง									
ต่ำ	1	2	3	4	5	6	7	8	สูง
คำอธิบาย									
ลงทุนในตราสารทุน โดยเน้นลงทุนเกี่ยวกับการดำเนินชีวิต (Life Sciences orientation) โดยเฉลี่ยในรอบปีไม่น้อยกว่า 80% ของ NAV									

ข้อมูลกองทุนรวม

วันจดทะเบียนกองทุน	07 ก.ค. 2558
วันเริ่มต้น class	-
นโยบายการจ่ายเงินปันผล	ไม่มีนโยบายจ่ายเงินปันผล
การรับซื้อคืนหน่วยลงทุนอัตโนมัติ	-
อายุกองทุน	ไม่กำหนด

ผู้จัดการกองทุนรวม

น.ส. อธิษฐาน ธรรมภักขวัฒนา	(ตั้งแต่ 02 พ.ค. 2562)
นาย ปรีพนธ์ ศรีบุญ	(ตั้งแต่ 01 พ.ย. 2566)

ดัชนีชี้วัด :

- MSCI World Health Care Net Total Return USD Index สัดส่วน 100%

หมายเหตุ : ในรูปสกุลเงินดอลลาร์สหรัฐ ปรับด้วยต้นทุนการป้องกันความเสี่ยงด้านอัตราแลกเปลี่ยนเพื่อเทียบเท่าสกุลเงินบาท ณ วันที่คำนวณผลตอบแทนประมาณร้อยละ 90 และปรับด้วยอัตราแลกเปลี่ยนเพื่อเทียบกับค่าสกุลเงินบาท ณ วันที่คำนวณผลตอบแทน ประมาณร้อยละ 10

สำหรับผลการดำเนินงานย้อนหลังแบบปีกumul ผลการดำเนินงานน้อยกว่า 1 ปี คำนวณตามระยะเวลาจริง

คำเตือน :

- การลงทุนในกองทุนรวมไม่ใช่การฝากเงิน
- ผลการดำเนินงานในอดีตของกองทุนรวม ไม่ได้เป็นสิ่งยืนยันถึงผลการดำเนินงานในอนาคต

การเข้าร่วมต่อต้านทุจริต: มีบริษัทแม่ดูแลให้ทำตามกฎหมาย
จัดอันดับกองทุน Morningstar ★★ ★

หนังสือชี้ชวนฉบับเต็ม



ผู้ลงทุนสามารถศึกษาเครื่องมือ
บริหารความเสี่ยงด้านสภาพ
คล่องได้ในหนังสือชี้ชวนฉบับเต็ม

www.eastspring.co.th

การซื้อขายหน่วยลงทุน

วันทำการซื้อ : ทุกวันทำการ

เวลาทำการ : 08:30 น. -15:30 น.

การซื้อขายครั้งแรกขั้นต่ำ : 1 บาท

การซื้อขายครั้งถัดไปขั้นต่ำ : 1 บาท

การขายคืนหน่วยลงทุน

วันทำการขายคืน : ทุกวันทำการ

เวลาทำการ : 08:30 น. -15:30 น.

การขายคืนขั้นต่ำ : 1 บาท

ยอดคงเหลือขั้นต่ำ : ไม่กำหนด

ระยะเวลาได้รับเงินค่าขายคืน : T+4

Remark : ปัจจุบันและในภาวะปกติจะชำระภายใน 4 วันทำการซื้อขายถัดจากวันทำการการขาย

ข้อมูลเชิงสถิติ	
Maximum Drawdown	-23.74%
Recovering Period	N/A
FX Hedging	95.72%
อัตราส่วนหมุนเวียนการลงทุน	7.03%
Sharpe Ratio	-0.07%

ค่าธรรมเนียมที่เรียกเก็บจากกองทุนรวม (% ต่อปีของ NAV)

ค่าธรรมเนียม	สูงสุดไม่เกิน	เก็บจริง
การจัดการ	2.140	1.605
รวมค่าใช้จ่าย*	5.350	1.784

หมายเหตุ : รวมค่าใช้จ่าย ของรอบปีบัญชี วันที่ 7 ก.ค 66 - 6 ก.ค 67 และสามารถดูค่าธรรมเนียมอื่นๆเพิ่มเติมได้ที่หนังสือ ชีวส่วนข้อมูลกองทุนรวม

ค่าธรรมเนียมที่เรียกเก็บจากผู้ถือหน่วย (% ของมูลค่าหน่วยลงทุน)

ค่าธรรมเนียม	สูงสุดไม่เกิน	เก็บจริง
การขาย	3.210	ยกเว้น
การรับซื้อคืน	3.210	ยกเว้น
การสับเปลี่ยนหน่วยลงทุนเข้า	3.210	ยกเว้น
การสับเปลี่ยนหน่วยลงทุนออก	3.210	ยกเว้น
การโอนหน่วย	ไม่มี	ไม่มี

หมายเหตุ : สามารถดูค่าธรรมเนียมอื่นๆ เพิ่มเติมได้ที่หนังสือชีวส่วนข้อมูลกองทุนรวม

สัดส่วนประเภททรัพย์สินที่ลงทุน

ชื่อประเภททรัพย์สิน	% NAV
หน่วยลงทุน ในต่างประเทศ	98.06
เงินฝากและอื่นๆ	1.93

ทรัพย์สินที่ลงทุน 5 อันดับแรก

ชื่อหลักทรัพย์	% NAV
Janus Capital Funds PLC- Global Life Sciences Fund I USD Acc (JANGLII)	98.06

การลงทุนในกองทุนอื่นเกินกว่า 20% (กองในประเทศ และหรือกองต่างประเทศ)
ชื่อกองทุน : Janus Capital Funds PLC-Global Life Sciences Fund I USD Acc

ISIN code : IE0002141913
Bloomberg code : JANGLI

คำอธิบาย

Maximum Drawdown เปรี่เซ้นต์ผลขาดทุนสูงสุดของกองทุนรวมในระยะเวลา 5 ปีย้อนหลัง (หรือตั้งแต่จัดตั้งกองทุนกรณีที่ยังไม่ครบ 5 ปี) โดยวัดจากระดับ NAV ต่อหน่วยที่จุดสูงสุดไปจนถึงจุดต่ำสุดในช่วงที่ NAV ต่อหน่วยปรับตัวลดลง ค่า Maximum Drawdown เป็นข้อมูลที่จะช่วยให้ทราบถึงความเสี่ยงที่อาจจะขาดทุนจากการลงทุนในกองทุนรวม

Recovering Period ระยะเวลาการฟื้นตัว เพื่อเป็นข้อมูลให้ผู้ลงทุนทราบถึงระยะเวลาดังแต่การขาดทุนสูงสุดจนถึงระยะเวลาที่ฟื้นกลับมาที่เงินทุนเริ่มต้นใช้ระยะเวลานานเท่าใด

FX Hedging เปรี่เซ้นต์ของการลงทุนในสกุลเงินต่างประเทศที่มีการป้องกันความเสี่ยงจากอัตราแลกเปลี่ยน

อัตราส่วนหมุนเวียนการลงทุน ความถี่ของการซื้อขายหลักทรัพย์ในพอร์ตกองทุนในช่วงเวลาใดช่วงเวลาหนึ่ง โดยคำนวณจากมูลค่าที่ต่ำกว่าระหว่างผลรวมของมูลค่าการซื้อขายหลักทรัพย์กับผลรวมของมูลค่าการขายหลักทรัพย์ของกองทุนรวมในรอบระยะเวลา 1 ปีหารด้วยมูลค่า NAV ของกองทุนรวมเฉลี่ยในรอบระยะเวลาเดียวกัน กองทุนรวมที่มีค่า portfolio turnover สูง บ่งชี้ถึงการซื้อขายหลักทรัพย์บ่อยครั้งของผู้จัดการกองทุนและทำให้มีต้นทุนการซื้อขายหลักทรัพย์ที่สูง จึงต้องพิจารณาเปรียบเทียบกับผลการดำเนินงานของกองทุนรวมเพื่อประเมินความคุ้มค่าของการซื้อขายหลักทรัพย์ดังกล่าว

Sharpe Ratio อัตราส่วนระหว่างผลตอบแทนส่วนเพิ่มของกองทุนรวมเปรียบเทียบกับความเสี่ยงจากการลงทุน โดยคำนวณจากผลต่างระหว่างอัตราผลตอบแทนของกองทุนรวมกับอัตราผลตอบแทนที่ปราศจากความเสี่ยง (risk-free rate) เปรียบเทียบกับค่าเบี่ยงเบนมาตรฐาน (standard deviation) ของกองทุนรวม ค่า Sharpe Ratio สะท้อนถึงอัตราผลตอบแทนที่กองทุนรวมควรได้รับเพิ่มขึ้นเพื่อชดเชยกับความเสี่ยงที่กองทุนรวมรับมา โดยกองทุนรวมที่มีค่า Sharpe Ratio สูงกว่าจะเป็นกองทุนที่มีประสิทธิภาพในการบริหารจัดการการลงทุนที่ดีกว่า เนื่องจากได้รับผลตอบแทนส่วนเพิ่มที่สูงกว่าภายใต้ระดับความเสี่ยงเดียวกัน

Alpha ผลตอบแทนส่วนเกินของกองทุนรวมเมื่อเปรียบเทียบกับดัชนีชี้วัด (benchmark) โดยค่า Alpha ที่สูง หมายถึง กองทุนสามารถสร้างผลตอบแทนได้สูงกว่าดัชนีชี้วัด ซึ่งเป็นผลจากประสิทธิภาพของผู้จัดการกองทุนในการคัดเลือกหรือหาจังหวะเข้าลงทุนในหลักทรัพย์ได้อย่างเหมาะสม

Beta ระดับและทิศทางการเปลี่ยนแปลงของอัตราผลตอบแทนของหลักทรัพย์ในพอร์ตการลงทุน โดยเปรียบเทียบกับอัตราการเปลี่ยนแปลงของตลาด Beta น้อยกว่า 1 แสดงว่า หลักทรัพย์ในพอร์ตการลงทุนมีการเปลี่ยนแปลงของอัตราผลตอบแทนน้อยกว่าการเปลี่ยนแปลงของอัตราผลตอบแทนของกลุ่มหลักทรัพย์ของตลาด Beta มากกว่า 1 แสดงว่า หลักทรัพย์ในพอร์ตการลงทุนมีการเปลี่ยนแปลงของอัตราผลตอบแทนมากกว่าการเปลี่ยนแปลงของอัตราผลตอบแทนของกลุ่มหลักทรัพย์ของตลาด

Tracking Error อัตราผลตอบแทนของกองทุนมีประสิทธิภาพในการเลียนแบบดัชนีชี้วัด โดยหาก tracking error ต่ำ หมายถึงกองทุนรวมมีประสิทธิภาพในการสร้างผลตอบแทนให้ใกล้เคียงกับดัชนีชี้วัด กองทุนรวมที่มีค่า tracking error สูง จะมีอัตราผลตอบแทนโดยเฉลี่ยห่างจากดัชนีชี้วัดมากขึ้น

Yield to Maturity อัตราผลตอบแทนจากการลงทุนในตราสารหนี้โดยถือจนครบกำหนดอายุ ซึ่งคำนวณจากดอกเบี้ยที่จะได้รับในอนาคตตลอดอายุตราสารและเงินต้นที่จะได้รับคืน นำมาคิดลดเป็นมูลค่าปัจจุบัน โดยใช้วัดอัตราผลตอบแทนของกองทุนรวมตราสารหนี้ คำนวณจากค่าเฉลี่ยถ่วงน้ำหนักของ Yield to Maturity ของตราสารหนี้แต่ละตัวที่กองทุนมีการลงทุน และเนื่องจาก Yield to Maturity มีหน่วยมาตรฐานเป็นเปอร์เซ็นต์ต่อปี จึงสามารถนำไปใช้เปรียบเทียบอัตราผลตอบแทนระหว่างกองทุนรวมตราสารหนี้ที่มีนโยบายถือครองตราสารหนี้จนครบกำหนดอายุและมีลักษณะการลงทุนที่ใกล้เคียงกันได้

บริษัทจัดการขอสงวนสิทธิในการเรียกเก็บค่าธรรมเนียมการขายหน่วยลงทุน และหรือการรับซื้อคืนหน่วยลงทุน และหรือสับเปลี่ยนหน่วยลงทุนกับผู้ลงทุนแต่ละกลุ่มไม่เท่ากัน โดยบริษัทจัดการจะขอยกเว้นการเรียกเก็บค่าธรรมเนียมดังกล่าวสำหรับผู้ลงทุนประเภทสถาบันที่เปิดบัญชีซื้อขายหน่วยลงทุนกับบริษัทจัดการโดยตรง ได้แก่ ผู้ลงทุนสถาบันที่ไม่แสวงหาผลกำไร ซึ่งจัดตั้งขึ้นโดยพระราชบัญญัติหลักทรัพย์และตลาดหลักทรัพย์ พ.ศ.2535 ผู้ลงทุนสถาบันที่จัดตั้งขึ้นตามพระราชบัญญัติประกันสังคม พ.ศ. 2533 ธุรกิจประกันชีวิตและประกันภัย ธนาคารเฉพาะกิจ กองทุนสำรองเลี้ยงชีพภายใต้การจัดการของ บลจ.อิสต์สปริง บัญชีหน่วยลงทุนควบคุมธรรมประกันชีวิต หรือที่เรียกว่า ธรรมธรรมประกันชีวิตควบหน่วยลงทุน (Unit-linked) ของบริษัทประกันชีวิต ที่ บลจ.อิสต์สปริง มอบหมายให้เป็นผู้สนับสนุนการขายหรือรับซื้อคืน

กรณีปรากฏเหตุว่า บริษัทจัดการไม่สามารถนำส่งเงินให้ผู้ถือหน่วยลงทุนได้ตามช่องทางที่ผู้ถือหน่วยลงทุนแจ้งความประสงค์ไว้ บริษัทจัดการขอสงวนสิทธิที่จะดำเนินการโอนเงิน (นำส่งเงิน) ให้กับผู้ถือหน่วยลงทุนโดยช่องทางอื่นๆ เช่น การโอนเงินผ่านระบบ PromptPay (หมายเลขบัตรประชาชน) เป็นต้น หรือวิธีการอื่นใดที่บริษัทจัดการเห็นสมควร โดยยึดประโยชน์ของผู้ถือหน่วยลงทุนเป็นสำคัญ เพื่อให้ผู้ถือหน่วยลงทุนได้รับเงินคืนตามสิทธิที่ควรจะได้รับ



www.eastspring.co.th
บริษัทหลักทรัพย์จัดการกองทุน อีสต์สปริง (ประเทศไทย) จำกัด
ชั้น 9 อาคาร มิตรทาวน์ ออฟฟิศ ทาวเวอร์ 944 ถนนพระราม 4
แขวงวังใหม่ เขตปทุมวัน กรุงเทพมหานคร 10330