

# หนังสือชี้ชวนสรุปข้อมูลสำคัญ

บลจ. ไทยพาณิชย์  
SCB 

บริษัทหลักทรัพย์จัดการกองทุน  
ไทยพาณิชย์ จำกัด  
การเข้าร่วมการต่อต้านทุจริต :  
ได้รับการรับรอง CAC

กองทุนเปิดไทยพาณิชย์ Global Machine Learning Equity

SCB Global Machine Learning Equity (SCBGML)

(ชนิดสะสมมูลค่า : SCBGMLA)

กองทุนรวมตราสารทุน

กองทุนรวมที่มีนโยบายเปิดให้มีการลงทุนในกองทุนรวมอื่น  
ภายใต้ บลจ. เดียวกัน (Cross Investing Fund)

กองทุนรวมหน่วยลงทุน (Fund of Funds)

กองทุนรวมที่เน้นลงทุนแบบมีความเสี่ยงต่างประเทศ



คุณกำลังจะลงทุนอะไร?



กองทุนรวมนี้เหมาะกับใคร?



คุณต้องระวังอะไรเป็นพิเศษ?



สัดส่วนของประเภททรัพย์สินที่ลงทุน



ค่าธรรมเนียม



ผลการดำเนินงาน



ข้อมูลอื่น ๆ

การลงทุนในกองทุนรวมไม่ใช่การฝากเงิน



## คุณกำลังจะลงทุนอะไร?

กองทุนมีนโยบายลงทุนในหน่วยลงทุนของกองทุนรวมต่างประเทศ เช่น หน่วย CIS และ/หรือหน่วยของกองทุนอีทีเอฟ (ETF) ที่เน้นลงทุนในตราสารทุนของบริษัทจดทะเบียนในตลาดหลักทรัพย์ทั่วโลก ทั้งนี้กองทุนจะลงทุนในหน่วยลงทุนของกองทุนต่างประเทศอย่างน้อย 2 กองทุน โดยจะลงทุนในกองทุนใดกองทุนหนึ่งโดยเฉลี่ยในรอบปีบัญชีไม่เกินร้อยละ 79 ของมูลค่าทรัพย์สินสุทธิของกองทุน โดยมี net exposure ในหน่วยลงทุนของกองทุนรวมต่างประเทศที่มีลักษณะดังกล่าว โดยเฉลี่ยในรอบปีบัญชีไม่น้อยกว่าร้อยละ 80 ของมูลค่าทรัพย์สินสุทธิของกองทุนรวม และมีการลงทุนที่ส่งผลให้มี net exposure ที่เกี่ยวข้องกับความเสี่ยงต่างประเทศโดยเฉลี่ยในรอบปีบัญชีไม่น้อยกว่าร้อยละ 80 ของมูลค่าทรัพย์สินสุทธิของกองทุน

กองทุนมีเป้าหมายในการลงทุนให้ผลประกอบการสูงกว่าดัชนีชี้วัด (Active Management) โดยใช้การวิเคราะห์เชิงปริมาณ (Quantitative Analysis) มีการใช้เทคนิคทาง Machine Learning ซึ่งเป็นระบบที่พัฒนาขึ้นโดยบริษัทจัดการ มาประกอบการคัดเลือกประเทศที่จะลงทุนผ่านกองทุนรวมต่างประเทศ/หน่วยลงทุน โดยมีรายละเอียดดังต่อไปนี้

1. ผู้จัดการกองทุนคัดกรองประเทศที่อยู่ในดัชนีอ้างอิงด้วยปัจจัยต่าง ๆ เช่น เป็นประเทศที่มีสภาพคล่องเพียงพอ รวมทั้งมีน้ำหนักและจำนวนหลักทรัพย์ในดัชนีเป็นไปตามเกณฑ์ที่ผู้จัดการกองทุนกำหนด เพื่อให้ได้รอบการลงทุนที่เหมาะสม
2. ระบบ Machine Learning จะวิเคราะห์หาผลตอบแทนส่วนเพิ่มจากการทำ Country Allocation, Sector Rotation, Stock Selection รวมถึง Style Rotation โดยพิจารณาจาก Factor ที่คาดว่าจะมีผลต่อราคาหน่วยลงทุน เช่น
  - Macro Economics เช่น GDP, unemployment rate
  - Valuation เช่น earnings yield, cash flow yield
  - Growth เช่น EPS growth, EBIT growth
  - Quality เช่น gross income margin, total debt to equity
  - Sentiment เช่น analyst rating, EPS revision
  - Momentum เช่น momentum 6m, momentum 3m
  - Risk เช่น Beta, volatility
3. ให้น้ำหนักแต่ละ Factor ตามข้อ 2. โดยพิจารณาจากผลการดำเนินงานย้อนหลังของ Factor ต่างๆ ประกอบกับปัจจัยอื่น เช่น สภาพตลาด ความผันผวน ตัวเลขชี้วัดทางเศรษฐกิจ เป็นต้น
4. จากผลที่ได้ข้างต้น นำมาคำนวณคะแนนของการลงทุนในแต่ละประเทศ แล้วจึงจัดสรรน้ำหนักการลงทุนผ่านกระบวนการ Optimization เพื่อให้ได้พอร์ตการลงทุนที่มีความสมดุลระหว่างผลตอบแทน ความเสี่ยง รวมถึงข้อจำกัดในการลงทุน

กองทุนมีนโยบายพิจารณาปรับพอร์ตการลงทุน (rebalancing) เป็นรายเดือน บริษัทจัดการขอสงวนสิทธิเปลี่ยนแปลงความถี่ในการพิจารณาปรับพอร์ตการลงทุนหากเกิดเหตุการณ์ไม่ปกติ และ/หรือเพื่อให้สอดคล้องกับสถานะตลาดในแต่ละขณะ โดยขึ้นอยู่กับดุลยพินิจของบริษัทจัดการ ทั้งนี้ กองทุนอาจใช้สัญญาซื้อขายล่วงหน้า (Derivatives) เพื่อปรับพอร์ตให้เหมาะสมกับสถานะตลาดในแต่ละช่วงเวลา เช่น futures ที่อิงกับดัชนีแต่ละประเทศ เพื่อเป็นเครื่องมือในการปรับสัดส่วนการลงทุนรายประเทศตามมุมมองของผู้จัดการกองทุนเพื่อให้เหมาะสมกับสถานะตลาดในแต่ละขณะ

บริษัทจัดการขอสงวนสิทธิพัฒนา/เปลี่ยนแปลงระบบ และ/หรือผู้พัฒนาระบบ และ/หรือเกณฑ์การคัดเลือกกองทุนรวมต่างประเทศ และ/หรือความถี่ในการปรับสัดส่วนการลงทุน โดยถือว่าได้รับมติจากผู้ถือหุ้นแล้ว

ทั้งนี้ กองทุนอาจลงทุนในสัญญาซื้อขายล่วงหน้า (Derivatives) เพื่อเพิ่มประสิทธิภาพการบริหารการลงทุน (Efficient portfolio management) และ/หรือการบริหารความเสี่ยง และ/หรือเพื่อป้องกันความเสี่ยงจากอัตราแลกเปลี่ยน (Hedging) ตามความเหมาะสมสำหรับสถานการณ์ในแต่ละขณะ ซึ่งขึ้นอยู่กับดุลยพินิจของผู้จัดการกองทุน

กองทุนอาจลงทุนในหรือมีไว้ซึ่งตราสารที่มีสัญญาซื้อขายล่วงหน้าแฝง (Structured Note) ตามที่สำนักงานคณะกรรมการ ก.ล.ต. ประกาศกำหนดหรือให้ความเห็นชอบ รวมถึงอาจทำธุรกรรมให้ยืมหลักทรัพย์หรือธุรกรรมการซื้อโดยมีสัญญาขายคืน (Reverse Repo) หรือธุรกรรมการขายโดยมีสัญญาซื้อคืน และอาจทำธุรกรรมการยืมหลักทรัพย์หรือลงทุนในสัญญาซื้อขายล่วงหน้าเพื่อเก็งกำไร ในกรณีที่สำนักงานคณะกรรมการ ก.ล.ต. อนุญาตให้กองทุนลงทุนได้ โดยเป็นไปตามหลักเกณฑ์ที่สำนักงานคณะกรรมการ ก.ล.ต. กำหนด หรือลงทุนในตราสารอื่นใดตามหลักเกณฑ์ที่สำนักงานคณะกรรมการ ก.ล.ต. ประกาศกำหนด

นอกจากนี้กองทุนอาจลงทุนในตราสารหนี้ที่มีอันดับความน่าเชื่อถือต่ำกว่าที่สามารถลงทุนได้ (Non-investment grade) และตราสารหนี้ที่ไม่ได้รับการจัดอันดับความน่าเชื่อถือ (Unrated) และหลักทรัพย์ของบริษัทที่ไม่ได้จดทะเบียนในตลาดหลักทรัพย์ (Unlisted Securities) โดยเป็นไปตามหลักเกณฑ์ที่สำนักงานคณะกรรมการ ก.ล.ต. กำหนด

กองทุนอาจลงทุนในหน่วยลงทุนของกองทุนรวม หรือกองทุนรวมอสังหาริมทรัพย์ (กอง1) หรือทรัสต์เพื่อการลงทุนในอสังหาริมทรัพย์ (REITs) หรือกองทุนรวมโครงสร้างพื้นฐาน (infra) ซึ่งอยู่ภายใต้การจัดการของบริษัทจัดการในสัดส่วนไม่เกินร้อยละ 100 ของมูลค่าทรัพย์สินสุทธิของกองทุน ยกเว้นกรณีที่กองทุนปลายทางเป็นกองทุนรวมอสังหาริมทรัพย์ (กอง1) และกองทุนรวมโครงสร้างพื้นฐาน (infra) ลงทุนสูงสุดได้ไม่เกิน 1 ใน 3 ของจำนวนหน่วยลงทุนทั้งหมดของกองทุนปลายทาง โดยการลงทุนในหน่วยลงทุนดังกล่าวต้องอยู่ภายใต้กรอบนโยบายการลงทุนของกองทุนซึ่งเป็นไปตามหลักเกณฑ์เงื่อนไขที่สำนักงานคณะกรรมการ ก.ล.ต. กำหนด ทั้งนี้ กองทุนปลายทางไม่สามารถลงทุนย้อนกลับในกองทุนต้นทาง (circle investment) และกองทุนปลายทางไม่สามารถลงทุนต่อในกองทุนอื่นภายใต้บริษัทจัดการเดียวกันอีก (cascade investment)

บริษัทจัดการขอสงวนสิทธิเปลี่ยนแปลงประเภทและลักษณะพิเศษของกองทุนรวมในอนาคตเป็นกองทุนรวมที่มีการลงทุนโดยตรงในตราสาร และ/หรือหลักทรัพย์ต่างประเทศ หรือสามารถกลับมาเป็นกองทุนรวมหน่วยลงทุน (Fund of Funds) ได้ โดยไม่ทำให้ระดับความเสี่ยงของการลงทุน (risk spectrum) เพิ่มขึ้น ทั้งนี้ ให้เป็นไปตามดุลยพินิจของผู้จัดการกองทุนซึ่งขึ้นอยู่กับสถานการณ์ตลาด โดยเป็นไปเพื่อประโยชน์สูงสุดของผู้ถือหน่วยลงทุน อนึ่ง บริษัทจัดการจะดำเนินการแจ้งให้ผู้ถือหน่วยลงทุนทราบล่วงหน้าอย่างน้อย 30 วัน ก่อนดำเนินการเปลี่ยนแปลงประเภทของกองทุนดังกล่าว โดยประกาศผ่านทางเว็บไซต์ของบริษัทจัดการ และเว็บไซต์ของผู้สนับสนุนการขายหรือรับซื้อคืนหน่วยลงทุน (ถ้ามี)

กองทุนมีกลยุทธ์การลงทุน มุ่งหวังให้ผลตอบแทนสูงกว่าดัชนีชี้วัด (Active Management)



## กองทุนรวมนี้เหมาะกับใคร?

- ผู้ลงทุนที่สามารถรับความผันผวนของราคาหุ้นที่กองทุนรวมไปลงทุน ซึ่งอาจจะปรับตัวเพิ่มสูงขึ้น หรือลดลงจนต่ำกว่ามูลค่าที่ลงทุนและทำให้ขาดทุนได้
- ผู้ที่สามารถลงทุนในระยะกลางถึงระยะยาว โดยคาดหวังผลตอบแทนในระยะยาวที่ดีกว่าการลงทุนในตราสารหนี้ทั่วไป

## กองทุนรวมนี้ไม่เหมาะกับใคร

ผู้ลงทุนที่เน้นการได้รับผลตอบแทนในจำนวนเงินที่แน่นอน หรือรักษาเงินต้นให้อยู่ครบ



## ทำอย่างไรหากยังไม่เข้าใจนโยบาย และความเสี่ยงของกองทุนนี้

- อ่านหนังสือชี้ชวนฉบับเต็ม หรือสอบถามผู้สนับสนุนการขายและบริษัทจัดการ
- อย่าลงทุนหากไม่เข้าใจลักษณะและความเสี่ยงของกองทุนรวมนี้ดีพอ

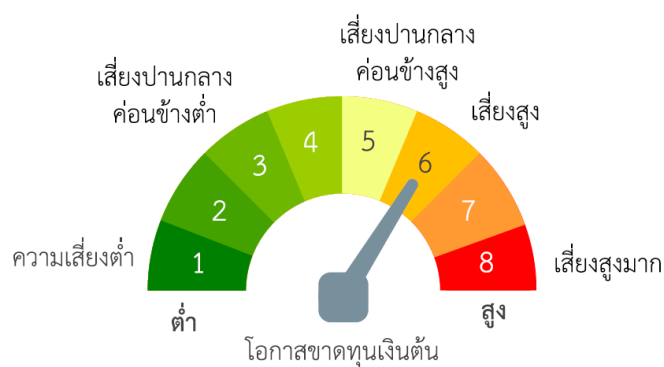


## คุณต้องระวังอะไรเป็นพิเศษ?

### คำเตือนที่สำคัญ

- กองทุนอาจลงทุนหรือมีไว้ในสัญญาซื้อขายล่วงหน้า (Derivatives) เพื่อป้องกันความเสี่ยง (Hedging) จากอัตราแลกเปลี่ยนตามความเหมาะสมสำหรับสถานการณ์ในแต่ละขณะ ขึ้นอยู่กับดุลยพินิจของผู้จัดการกองทุน เนื่องจากกองทุนไม่ได้ป้องกันความเสี่ยงอัตราแลกเปลี่ยนทั้งจำนวน ผู้ลงทุนอาจจะขาดทุนหรือได้รับกำไรจากอัตราแลกเปลี่ยนหรือได้รับเงินคืนต่ำกว่าเงินลงทุนเริ่มแรก
- กองทุนอาจลงทุนในสัญญาซื้อขายล่วงหน้าเพื่อเพิ่มประสิทธิภาพในการบริหารการลงทุน (Efficient Portfolio Management (EPM)) และอาจลงทุนในตราสารที่มีสัญญาซื้อขายล่วงหน้าแฝง (Structured Note) กองทุนจึงมีความเสี่ยงมากกว่ากองทุนที่ลงทุนในหลักทรัพย์อ้างอิงโดยตรง เนื่องจากใช้เงินลงทุนในจำนวนที่น้อยกว่าจึงมีกำไร/ขาดทุนสูงกว่าการลงทุนในหลักทรัพย์อ้างอิงโดยตรง
- กองทุนอาจใช้สัญญาซื้อขายล่วงหน้า (Derivatives) เพื่อปรับพอร์ตให้เหมาะสมกับสภาวะตลาดในแต่ละช่วงเวลา เช่น futures ที่อิงกับดัชนีแต่ละประเทศ เพื่อเป็นเครื่องมือในการปรับสัดส่วนการลงทุนรายประเทศ ตามมุมมองของผู้จัดการกองทุนเพื่อให้เหมาะสมกับสภาวะตลาดในแต่ละขณะ
- กองทุนอาจลงทุนในตราสารหนี้ที่มีอันดับความน่าเชื่อถือต่ำกว่าที่สามารถลงทุนได้ (Non-investment grade) และตราสารหนี้ที่ไม่ได้รับการจัดอันดับความน่าเชื่อถือ (Unrated Securities) รวมทั้งตราสารหนี้ที่ไม่ได้จดทะเบียนในตลาดหลักทรัพย์ (Unlisted Securities) ดังนั้น ผู้ลงทุนอาจมีความเสี่ยงจากการผิดนัดชำระหนี้ของผู้ออกตราสาร ซึ่งส่งผลให้ผู้ลงทุนขาดทุนจากการลงทุนบางส่วนหรือทั้งจำนวนได้
- กองทุนมีความเสี่ยงด้านการทำงานของระบบ Machine Learning และข้อมูลที่ใช้ในการวิเคราะห์ หากระบบ Machine Learning และ/หรือข้อมูลไม่ถูกต้องสมบูรณ์ อาจทำให้ผลการดำเนินงานของกองทุนแตกต่างจากผลการดำเนินงานย้อนหลังของพอร์ตจำลอง (Back Test) และไม่เป็นไปตามที่นักลงทุนคาดหวังได้ รวมทั้ง หากเกิดเหตุการณ์ไม่ปกติ ระบบ Machine Learning อาจไม่สามารถปรับสัดส่วนการลงทุนได้ทันที

### แผนภาพแสดงตำแหน่งความเสี่ยงของกองทุนรวม



## ปัจจัยความเสี่ยงที่สำคัญ

### ความเสี่ยงจากความผันผวนของมูลค่าหน่วยลงทุน (Market Risk)

ความผันผวนของผลการดำเนินงาน (Standard Deviation: SD)

ต่ำ

สูง

≤ 5%	5% - 10%	10% - 15%	15% - 25%	> 25%
------	----------	-----------	-----------	-------

หมายเหตุ: พิจารณาจากค่าความผันผวนของผลการดำเนินงานกองทุนรวม (SD) ต่อปีจากการคำนวณย้อนหลัง 5 ปี

### ความเสี่ยงจากการลงทุนกระจุกตัวในผู้ออกตราสารรายใดรายหนึ่ง (High Issuer Concentration Risk)

การลงทุนกระจุกตัวในผู้ออกตราสารรวม

ต่ำ

สูง

≤ 10%	10% - 20%	20% - 50%	50% - 80%	> 80%
-------	-----------	-----------	-----------	-------

หมายเหตุ: พิจารณาจากการลงทุนกระจุกตัวในตราสารของผู้ออกตราสารรายใดรายหนึ่งมากกว่า 10% ของ NAV รวมกัน

### ความเสี่ยงจากการลงทุนกระจุกตัวในหมวดอุตสาหกรรมใดอุตสาหกรรมหนึ่ง (High Sector Concentration Risk)

การลงทุนกระจุกตัวในหมวดอุตสาหกรรม

ต่ำ

สูง

≤ 20%	20% - 50%	50% - 80%	> 80%
-------	-----------	-----------	-------

หมายเหตุ: พิจารณาจากการลงทุนกระจุกตัวในหมวดอุตสาหกรรมใดอุตสาหกรรมหนึ่งมากกว่า 20% ของ NAV รวมกัน

### ความเสี่ยงจากการลงทุนกระจุกตัวในประเทศใดประเทศหนึ่ง (High Country Concentration Risk)

การลงทุนกระจุกตัวรายประเทศรวม

ต่ำ

สูง

≤ 20%	20% - 50%	50% - 80%	> 80%
-------	-----------	-----------	-------

หมายเหตุ: พิจารณาจากการลงทุนกระจุกตัวในประเทศใดประเทศหนึ่งมากกว่า 20% ของ NAV รวมกัน (ไม่รวมประเทศไทย)

### ความเสี่ยงจากการเปลี่ยนแปลงของอัตราแลกเปลี่ยน (Exchange Rate Risk)

การป้องกันความเสี่ยง fx

ต่ำ

สูง

ทั้งหมด/เกือบทั้งหมด	บางส่วน	ดูลงทุน	ไม่ป้องกัน
----------------------	---------	---------	------------

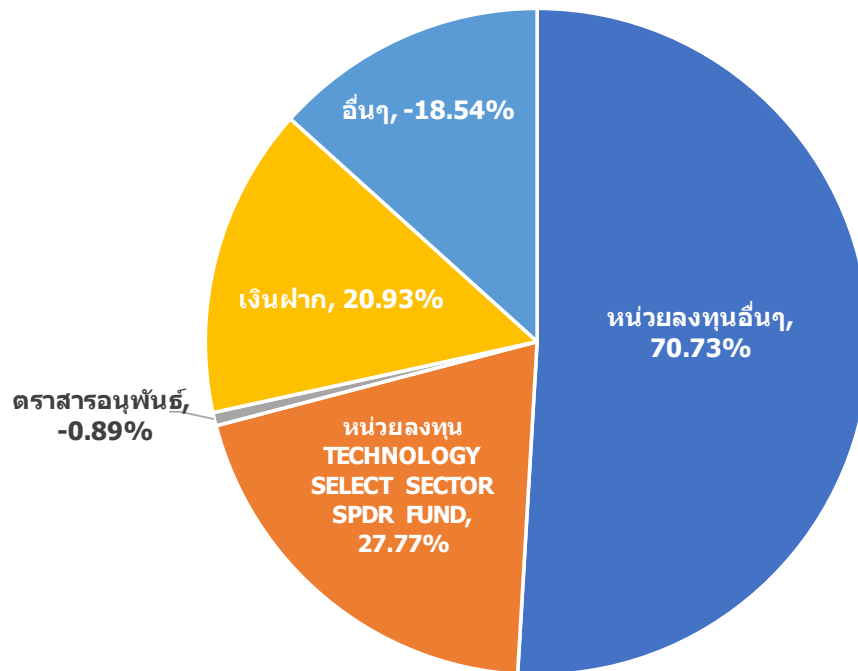
หมายเหตุ: กองทุนรวมมีการป้องกันความเสี่ยงจากการเปลี่ยนแปลงของอัตราแลกเปลี่ยนคิดเป็น 40.14% ของเงินลงทุนในต่างประเทศ

\*คุณสามารถดูข้อมูลเพิ่มเติมได้ที่ [www.scbam.com](http://www.scbam.com)



## สัดส่วนของประเภททรัพย์สินที่ลงทุน

% ของ NAV



### ชื่อทรัพย์สินและการลงทุนสูงสุด 5 อันดับ

ชื่อทรัพย์สิน	% ของ NAV
หน่วยลงทุน TECHNOLOGY SELECT SECTOR SPDR FUND	27.77
หน่วยลงทุน COMM SERV SELECT SECTOR SPDR	7.33
หน่วยลงทุน ISHARES MSCI GERMANY ETF	6.10
หน่วยลงทุน ISHARES MSCI EAFE ETF	5.80
หน่วยลงทุน CONSUMER DISCRETIONARY SELECT SPDR FUND	4.93

หมายเหตุ: เป็นข้อมูล ณ วันที่ 30 มิถุนายน 2564

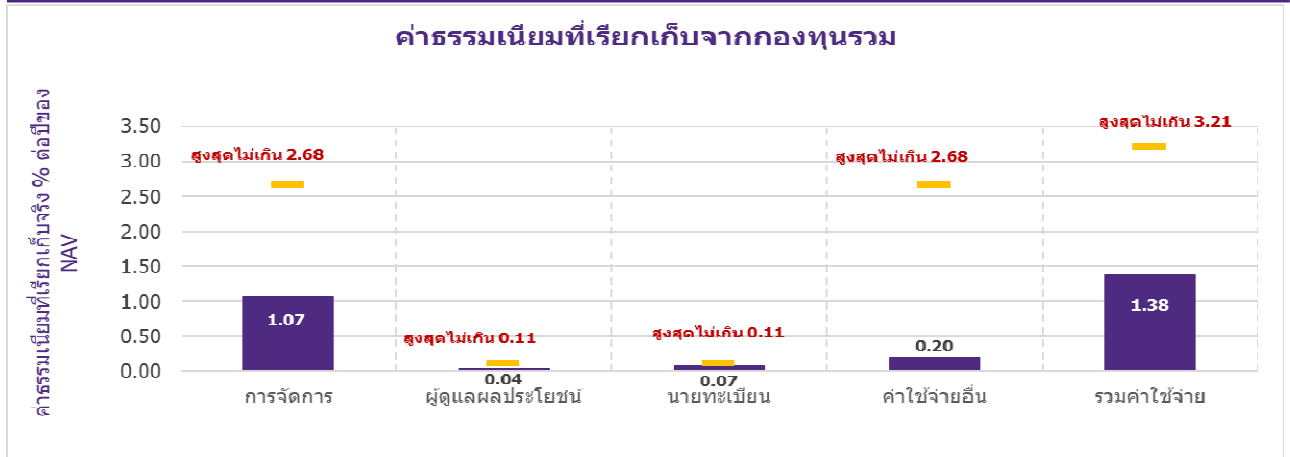
ทั้งนี้คุณสามารถดูข้อมูลที่เป็นปัจจุบันได้ที่ website: [www.scbam.com](http://www.scbam.com)



## ค่าธรรมเนียม

**\* ค่าธรรมเนียมมีผลกระทบต่อผลตอบแทนที่คุณจะได้รับ  
ดังนั้น คุณควรพิจารณาการเรียกเก็บค่าธรรมเนียมดังกล่าวก่อนการลงทุน \***

### ค่าธรรมเนียมที่เรียกเก็บจากกองทุนรวม (% ต่อปีของ NAV)



#### หมายเหตุ:

- ค่าธรรมเนียมดังกล่าวรวมภาษีมูลค่าเพิ่ม ภาษีธุรกิจเฉพาะหรือภาษีอื่นใดแล้ว
- ค่าใช้จ่ายอื่น ๆ เมื่อคำนวณรวมกับค่าธรรมเนียมการจัดการ ค่าธรรมเนียมผู้ดูแลผลประโยชน์ ค่าธรรมเนียมนายทะเบียนหน่วยลงทุน ค่าธรรมเนียมที่ปรึกษาการลงทุน (ถ้ามี) และค่าธรรมเนียมในการจัดจำหน่าย (ถ้ามี) ที่เรียกเก็บจริง ต้องไม่เกินค่าธรรมเนียมและค่าใช้จ่ายทั้งหมดของแต่ละชนิดหน่วยลงทุน
- กรณีที่กองทุนลงทุนในหน่วยลงทุนของกองทุนรวมภายใต้การจัดการของบริษัทจัดการ (กองทุนปลายทาง) บริษัทจัดการจะไม่เรียกเก็บค่าธรรมเนียมการจัดการของกองทุนต้นทางซ้ำซ้อนกับกองทุนปลายทาง เช่น กองทุนต้นทาง มีมูลค่าทรัพย์สินสุทธิ 1,000 ล้านบาท ไปลงทุนในกองทุนปลายทาง 100 ล้านบาท บริษัทจัดการจะเรียกเก็บค่าธรรมเนียมการจัดการจากมูลค่าทรัพย์สินสุทธิ 900 ล้านบาท ในอัตราที่กองทุนต้นทางกำหนด และเรียกเก็บจากมูลค่าทรัพย์สินสุทธิ 100 ล้านบาท ในอัตราที่กองทุนปลายทางกำหนด เป็นต้น
- ในกรณีที่กองทุนรวมต่างประเทศคืนเงินค่าธรรมเนียมการจัดการบางส่วนเพื่อเป็นค่าตอบแทนเนื่องจากการที่กองทุนนำเงินไปลงทุนในกองทุนรวมต่างประเทศนั้น (Loyalty Fee หรือ Rebate) บริษัทจัดการจะดำเนินการให้เงินจำนวนดังกล่าวตกเป็นทรัพย์สินของกองทุน
- ผู้ลงทุนสามารถดูข้อมูลค่าธรรมเนียมย้อนหลัง 3 ปี ในหนังสือชี้ชวนแบบเต็มได้ที่ [www.scbam.com](http://www.scbam.com)

### ค่าธรรมเนียมที่เรียกเก็บจากผู้ถือหน่วย (% ของมูลค่าซื้อขาย)

รายการ	สูงสุดไม่เกิน	เก็บจริง
ค่าธรรมเนียมการขาย	3.21	1.07
ค่าธรรมเนียมการรับซื้อคืน	3.21	ยกเว้นไม่เรียกเก็บ
ค่าธรรมเนียมการสับเปลี่ยนหน่วยลงทุน		
- ค่าธรรมเนียมการสับเปลี่ยนเข้า	3.21	1.07
- ค่าธรรมเนียมการสับเปลี่ยนออก	3.21	ยกเว้นไม่เรียกเก็บ
ค่าธรรมเนียมการโอนหน่วย	10 บาท ต่อ 1,000 หน่วยลงทุน	10 บาท ต่อ 1,000 หน่วยลงทุน
ค่าธรรมเนียมการออกเอกสารแสดงสิทธิในหน่วยลงทุน	ตามที่นายทะเบียนเรียกเก็บ	ตามที่นายทะเบียนเรียกเก็บ
ค่าใช้จ่ายอื่น ๆ	ตามที่จ่ายจริง	ตามที่จ่ายจริง

**หมายเหตุ:**

- ค่าธรรมเนียมดังกล่าวรวมภาษีมูลค่าเพิ่ม ภาษีธุรกิจเฉพาะหรือภาษีอื่นใดแล้ว
- ค่าใช้จ่ายในการซื้อขายหลักทรัพย์ เมื่อสั่งซื้อ / สั่งขาย / สับเปลี่ยนหน่วยลงทุน ไม่เกินร้อยละ 0.75 ของมูลค่าหน่วยลงทุน (ยกเว้นไม่เรียกเก็บ)
- ค่าธรรมเนียมการขาย / รับซื้อคืน / สับเปลี่ยนหน่วยลงทุนอาจเรียกเก็บจากผู้ซื้อหน่วยลงทุนแต่ละกลุ่มหรือแต่ละรายในอัตราที่ไม่เท่ากัน โดยบริษัทจัดการจะแจ้งรายละเอียดและหลักเกณฑ์ให้ทราบต่อไป
- กรณีที่กองทุนลงทุนในหน่วยลงทุนของกองทุนรวมภายใต้การจัดการของบริษัทจัดการ (กองทุนปลายทาง) บริษัทจัดการจะไม่เรียกเก็บค่าธรรมเนียมการขาย/รับซื้อคืนหน่วยลงทุนของกองทุนต้นทางซ้ำซ้อนกับกองทุนปลายทาง เช่น กองทุนต้นทาง มีมูลค่าทรัพย์สินสุทธิ 1,000 ล้านบาท ไปลงทุนในกองทุนปลายทาง 100 ล้านบาท กองทุนรวมต้นทางจะเรียกเก็บค่าธรรมเนียมการขาย/รับซื้อคืนหน่วยลงทุนจากเงินลงทุน 1,000 ล้านบาท ในอัตราที่กองทุนต้นทางกำหนดเท่านั้น โดยกองทุนปลายทางจะไม่เรียกเก็บค่าธรรมเนียมการขาย/รับซื้อคืนหน่วยลงทุนจากกองทุนรวมต้นทางเพิ่มเติมอีก เป็นต้น
- ผู้ลงทุนสามารถดูข้อมูลค่าธรรมเนียมย้อนหลัง 3 ปี ในหนังสือชี้ชวนแบบเต็มได้ที่ [www.scbam.com](http://www.scbam.com)



## ผลการดำเนินงานในอดีต

**\*ผลการดำเนินงานในอดีต มิได้เป็นสิ่งยืนยันถึงผลการดำเนินงานในอนาคต\***

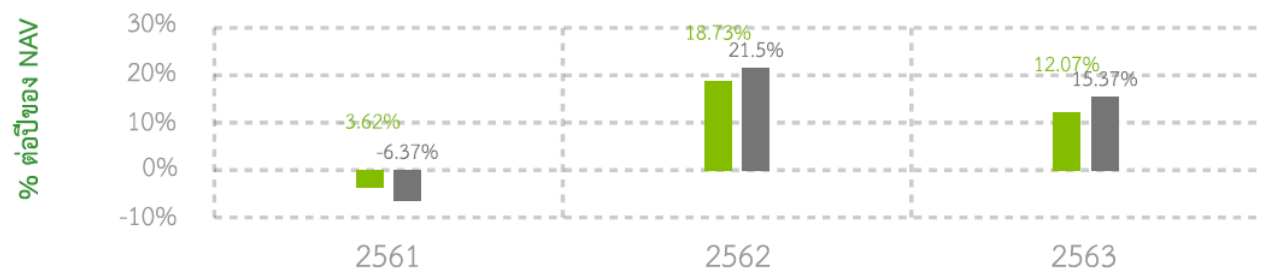
ดัชนีชี้วัด คือ

ดัชนี MSCI AC World NETR USD Index (USD) สัดส่วน 100%

ปรับด้วยต้นทุนการป้องกันความเสี่ยงอัตราแลกเปลี่ยนเพื่อคำนวณผลตอบแทนเป็นสกุลเงินบาท ณ วันที่ลงทุน ในอัตราส่วน 50% และปรับด้วยอัตราแลกเปลี่ยนเพื่อเทียบกับค่าสกุลเงินบาท ณ วันที่คำนวณผลตอบแทน ในอัตราส่วน 50%

ผลการดำเนินงานย้อนหลังตามปีปฏิทิน

■ กองทุนรวม  
■ BENCHMARK



\* ในปีที่กองทุนจดทะเบียน ผลการดำเนินงานจะแสดงตั้งแต่วันที่จดทะเบียนกองทุนจนถึงสิ้นปีปฏิทิน

กองทุนนี้เคยมีผลขาดทุนสูงสุดในช่วงเวลา 5 ปี คือ -31.37%

\* กรณีกองทุนจดทะเบียนไม่ครบ 5 ปี จะแสดงค่าที่เกิดขึ้นตั้งแต่จดทะเบียนกองทุนจนถึงวันที่รายงาน

ความผันผวนของผลการดำเนินงาน (Standard Deviation) คือ 22.86% ต่อปี

\* กรณีกองทุนจดทะเบียนไม่ครบ 5 ปี จะแสดงค่าที่เกิดขึ้นตั้งแต่จดทะเบียนกองทุนจนถึงวันที่รายงาน

ประเภทกองทุนรวมเพื่อไปเปรียบเทียบผลการดำเนินงาน ณ จุดขาย คือ Global Equity

\* คุณสามารถดูข้อมูลที่เป็นปัจจุบันได้ที่ [www.scbam.com](http://www.scbam.com)



## ผลการดำเนินงานย้อนหลังแบบปักหมุด

กองทุน	Year to Date	3 เดือน	Percentile	6 เดือน	Percentile	1 ปี	Percentile	3 ปี	Percentile	5 ปี	Percentile	10 ปี	Percentile	ตั้งแต่จัดตั้ง
ผลตอบแทนกองทุนรวม	15.84%	10.17%	25	15.84%	25	38.65%	50							16.48%
ผลตอบแทนตัวชี้วัด	16.39%	8.73%	50	16.39%	25	41.90%	50							17.74%
ความผันผวนของกองทุน	9.46%	5.65%	5	9.46%	25	15.24%	75							22.86%
ความผันผวนของตัวชี้วัด	7.43%	4.56%	5	7.43%	5	12.24%	25							19.38%

หมายเหตุ: สำหรับผลการดำเนินงานย้อนหลังแบบปักหมุดตั้งแต่ 1 ปีขึ้นไป แสดงเป็น % ต่อปี

SCBAM เป็นผู้คำนวณผลตอบแทนดัชนีชี้วัดโดยใช้ข้อมูลดัชนี ณ สิ้นวัน

\* เป็นข้อมูล ณ วันที่ 30 มิถุนายน 2564 คุณสามารถดูข้อมูลที่เป็นปัจจุบันได้ที่ [www.scbam.com](http://www.scbam.com)

## ตารางแสดงผลการดำเนินงานของกลุ่ม Global Equity ณ วันที่ 30 มิถุนายน 2564

Peer Percentile	Return (%)						Standard Deviation (%)					
	3M	6M	1Y	3Y	5Y	10Y	3M	6M	1Y	3Y	5Y	10Y
5 <sup>th</sup> Percentile	13.95	18.85	59.78	20.11	14.60	9.73	7.42	9.23	11.35	12.85	11.25	11.53
25 <sup>th</sup> Percentile	9.06	13.08	42.88	14.09	11.72	8.21	10.83	11.44	12.55	14.64	12.33	12.10
50 <sup>th</sup> Percentile	7.20	10.28	36.32	10.90	10.17	6.18	12.52	14.88	14.78	16.74	13.56	15.57
75 <sup>th</sup> Percentile	5.05	8.13	25.36	6.78	6.69	-0.74	17.18	18.33	18.16	20.34	16.04	17.04
95 <sup>th</sup> Percentile	1.80	-2.67	14.82	2.28	1.03	-8.62	32.63	28.11	27.21	31.03	28.02	29.06



## ข้อมูลอื่น ๆ

นโยบายการจ่ายเงินปันผล	ไม่จ่าย
ผู้ดูแลผลประโยชน์	ธนาคารกสิกรไทย จำกัด (มหาชน)
วันที่จดทะเบียน	27 พฤศจิกายน 2561
อายุโครงการ	ไม่กำหนด
ซื้อและขายคืนหน่วยลงทุน	<p><b>วันทำการซื้อ:</b></p> <p>ทุกวันทำการซื้อขายหน่วยลงทุน ตั้งแต่เวลาเปิดทำการ – 15.30 น. SCB EASY NET/SCB EASY APP ตั้งแต่เวลาเริ่มให้บริการ – 16.00 น. มูลค่าขั้นต่ำของการซื้อครั้งแรก: 1,000 บาท มูลค่าขั้นต่ำของการซื้อครั้งถัดไป: 1,000 บาท</p> <p><b>วันทำการขาย:</b></p> <p>ทุกวันทำการซื้อขายหน่วยลงทุน ตั้งแต่เวลาเปิดทำการ – 15.30 น. SCB EASY NET/SCB EASY APP ตั้งแต่เวลาเริ่มให้บริการ – 16.00 น. มูลค่าขั้นต่ำของการขายคืน: 1,000 บาท ยอดคงเหลือขั้นต่ำ: 1,000 บาท</p>

	<p>ระยะเวลาการรับเงินค่าขายคืน: ภายใน 5 วันทำการนับจากวันคำนวณ NAV (โดยทั่วไปจะได้รับเงินภายใน 4 วันทำการซื้อขายหน่วยลงทุนนับจากวันทำรายการขายคืน (T+4))</p> <p>คุณสามารถตรวจสอบมูลค่าทรัพย์สินรายวันได้ที่:</p> <ul style="list-style-type: none"> <li>- <a href="http://www.scbam.com">www.scbam.com</a> ทุกวันทำการ</li> <li>- Call Center 0-2777-7777 กด 0 กด 6</li> </ul>																						
รายชื่อผู้จัดการกองทุน	<table border="0"> <tr> <td>นาย พูนศักดิ์ โลหะสุนทร</td> <td>27 พฤศจิกายน 2561</td> </tr> <tr> <td>นาย ศิวะ อังสุนทรสุภะดี</td> <td>27 พฤศจิกายน 2561</td> </tr> <tr> <td>นาย สถิตยพงษ์ จันทร์จิรวงศ์</td> <td>22 สิงหาคม 2562</td> </tr> <tr> <td>นาย ไพริชน์ นิตยานุภาพ</td> <td>27 พฤศจิกายน 2561</td> </tr> <tr> <td>นาย ยุทธพล วิทยาภิเชกร</td> <td>27 พฤศจิกายน 2561</td> </tr> <tr> <td>น.ส. กฤษติยา ศิริวาลัย</td> <td>18 มีนาคม 2562</td> </tr> <tr> <td>น.ส. อรจิรา คนเพียร</td> <td>2 ธันวาคม 2562</td> </tr> <tr> <td>นาง วิไล ชยางคเสน</td> <td>27 พฤศจิกายน 2561</td> </tr> <tr> <td>นาย อนุตร อัมระนันท์</td> <td>27 พฤศจิกายน 2561</td> </tr> <tr> <td>น.ส. ชนากานต์ หังสสุต</td> <td>31 สิงหาคม 2563</td> </tr> <tr> <td>นาย ภัควิทย์ แสงดารา</td> <td>15 กรกฎาคม 2564</td> </tr> </table>	นาย พูนศักดิ์ โลหะสุนทร	27 พฤศจิกายน 2561	นาย ศิวะ อังสุนทรสุภะดี	27 พฤศจิกายน 2561	นาย สถิตยพงษ์ จันทร์จิรวงศ์	22 สิงหาคม 2562	นาย ไพริชน์ นิตยานุภาพ	27 พฤศจิกายน 2561	นาย ยุทธพล วิทยาภิเชกร	27 พฤศจิกายน 2561	น.ส. กฤษติยา ศิริวาลัย	18 มีนาคม 2562	น.ส. อรจิรา คนเพียร	2 ธันวาคม 2562	นาง วิไล ชยางคเสน	27 พฤศจิกายน 2561	นาย อนุตร อัมระนันท์	27 พฤศจิกายน 2561	น.ส. ชนากานต์ หังสสุต	31 สิงหาคม 2563	นาย ภัควิทย์ แสงดารา	15 กรกฎาคม 2564
นาย พูนศักดิ์ โลหะสุนทร	27 พฤศจิกายน 2561																						
นาย ศิวะ อังสุนทรสุภะดี	27 พฤศจิกายน 2561																						
นาย สถิตยพงษ์ จันทร์จิรวงศ์	22 สิงหาคม 2562																						
นาย ไพริชน์ นิตยานุภาพ	27 พฤศจิกายน 2561																						
นาย ยุทธพล วิทยาภิเชกร	27 พฤศจิกายน 2561																						
น.ส. กฤษติยา ศิริวาลัย	18 มีนาคม 2562																						
น.ส. อรจิรา คนเพียร	2 ธันวาคม 2562																						
นาง วิไล ชยางคเสน	27 พฤศจิกายน 2561																						
นาย อนุตร อัมระนันท์	27 พฤศจิกายน 2561																						
น.ส. ชนากานต์ หังสสุต	31 สิงหาคม 2563																						
นาย ภัควิทย์ แสงดารา	15 กรกฎาคม 2564																						
อัตราส่วนหมุนเวียนการลงทุนของกองทุนรวม (PTR)	5.82																						
ผู้สนับสนุนการขายหรือรับซื้อคืน	<p>ธนาคารไทยพาณิชย์ จำกัด (มหาชน)</p> <p>ผู้สนับสนุนการขายหรือรับซื้อคืนหน่วยลงทุนที่บริษัทจัดการแต่งตั้งขึ้น (ถ้ามี)</p>																						
ติดต่อสอบถาม รับหนังสือชี้ชวน ร้องเรียน	<p>บริษัทหลักทรัพย์จัดการกองทุน ไทยพาณิชย์ จำกัด</p> <p>ที่อยู่: ชั้น 7 – 8 อาคาร 1 ไทยพาณิชย์ ปาร์ค พลาซ่า</p> <p>เลขที่ 18 ถนนรัชดาภิเษก แขวงจตุจักร</p> <p>เขตจตุจักร กรุงเทพฯ 10900</p> <p>โทรศัพท์: 0-2949-1500 หรือ 0-2777-7777 กด 0 กด 6</p> <p>website: <a href="http://www.scbam.com">www.scbam.com</a></p> <p>email: <a href="mailto:advisory.scbam@scb.co.th">advisory.scbam@scb.co.th</a></p>																						
ธุรกรรมที่อาจก่อให้เกิดความขัดแย้งทางผลประโยชน์	<p>- กองทุนอาจลงทุนในหน่วยลงทุนของกองทุนรวมซึ่งอยู่ภายใต้การบริหารของบริษัทจัดการได้ในสัดส่วนไม่เกินร้อยละ 10 ของมูลค่าทรัพย์สินสุทธิของกองทุน ดังนั้น บริษัทจัดการจะจัดให้มีระบบงานที่ป้องกันธุรกรรมที่อาจก่อให้เกิดความขัดแย้งทางผลประโยชน์อันอาจเกิดจากนโยบายการลงทุนที่เปิดให้มีการลงทุนในกองทุนรวมภายใต้การ</p>																						

	<p>บริหารจัดการของ บลจ. เดียวกัน เพื่อให้เกิดประโยชน์สูงสุดแก่ผู้ถือหน่วยลงทุนของทั้งกองทุนรวมต้นทางและกองทุนรวมปลายทางโดยผู้ถือหน่วยลงทุนสามารถสอบถามข้อมูลเพิ่มเติมได้ที่ <a href="http://www.scbam.com">www.scbam.com</a></p> <p>- คุณสามารถตรวจสอบธุรกรรมที่อาจก่อให้เกิดความขัดแย้งทางผลประโยชน์ได้ที่ <a href="http://www.scbam.com">www.scbam.com</a></p>
--	--

- การลงทุนในหน่วยลงทุนไม่ใช่การฝากเงิน รวมทั้งไม่ได้อยู่ภายใต้ความคุ้มครองของสถาบันคุ้มครองเงินฝาก จึงมีความเสี่ยงจากการลงทุนซึ่งผู้ลงทุนอาจไม่ได้รับเงินลงทุนคืนเต็มจำนวน
- ได้รับอนุมัติจัดตั้ง และอยู่ภายใต้การกำกับดูแลของสำนักงาน ก.ล.ต.
- การพิจารณาว่าหนังสือชี้ชวนในการเสนอขายหน่วยลงทุนของกองทุนรวมนี้มีได้เป็นการแสดงว่าสำนักงาน ก.ล.ต. ได้รับรองถึงความถูกต้องของข้อมูลในหนังสือชี้ชวนของกองทุนรวม หรือได้ประกันราคาหรือผลตอบแทนของหน่วยลงทุนที่เสนอขายนั้น ทั้งนี้ บริษัทจัดการกองทุนรวม ได้สอบทานข้อมูลในหนังสือชี้ชวนส่วนสรุปข้อมูลสำคัญ ณ วันที่ 30 มิถุนายน 2564 แล้วด้วยความระมัดระวังในฐานะผู้รับผิดชอบในการดำเนินการของกองทุนรวมและขอรับรองว่าข้อมูลดังกล่าวถูกต้อง ไม่เป็นเท็จ และไม่ทำให้ผู้อื่นสำคัญผิด

## คำอธิบายเพิ่มเติม

### ปัจจัยความเสี่ยงที่สำคัญ

**ความเสี่ยงจากความผันผวนของราคาหลักทรัพย์ (Market Risk) :** ความเสี่ยงที่มูลค่าของหลักทรัพย์ที่กองทุนรวมลงทุนจะเปลี่ยนแปลงเพิ่มขึ้นหรือลดลงจากปัจจัยภายนอก เช่น สภาวะเศรษฐกิจการลงทุน ปัจจัยทางการเมืองทั้งในและต่างประเทศ เป็นต้น ซึ่งพิจารณาได้จากค่า standard deviation (SD) ของกองทุนรวม หากกองทุนรวมมีค่า SD สูง แสดงว่ากองทุนรวมมีความผันผวนจากการเปลี่ยนแปลงของราคาหลักทรัพย์สูง

**ความเสี่ยงจากการดำเนินงานของผู้ออกตราสาร (Business Risk) :** ความเสี่ยงที่เกิดจากผลการดำเนินงานของผู้ออกตราสารที่กองทุนไปลงทุน ซึ่งเกิดจากการเปลี่ยนแปลงความสามารถในการทำกำไรของบริษัท โดยเฉพาะมีสาเหตุจากภาวะการแข่งขัน ความผิดพลาดของผู้บริหาร เป็นต้น ทำให้ผู้ลงทุนในตราสารต้องสูญเสียเงินลงทุนได้

**ความเสี่ยงจากความสามารถในการชำระหนี้ของผู้ออกตราสาร (Credit Risk) :** ความเสี่ยงจากตราสารหนี้ที่กองทุนรวมไปลงทุนที่อาจจะมีการผิดนัดชำระหนี้ คือบริษัทผู้ออกตราสารหนี้ นั้น ๆ ไม่สามารถนำเงินต้น/ดอกเบี้ยมาจ่ายเมื่อถึงวันที่ครบกำหนดที่ต้องจ่าย โดยมีสาเหตุมาจากบริษัทประสบภาวะขาดทุนหรือไม่มีสภาพคล่องพอที่จะมาจ่ายคืน เป็นต้น

**ความเสี่ยงจากการลงทุนในสัญญาซื้อขายล่วงหน้า (Derivatives Risk) :** ความเสี่ยงจากการที่ราคาหลักทรัพย์ที่อ้างอิงอยู่มีราคาเคลื่อนไหวในทิศทางตรงกันข้ามกับที่คาดการณ์ไว้ โดยอาจจะเกิดจากปัจจัยต่าง ๆ เช่น อัตราดอกเบี้ย หรือปัจจัยทางเศรษฐกิจอื่น ๆ ที่เกี่ยวข้อง ซึ่งส่งผลให้ราคาของสัญญาซื้อขายล่วงหน้ามีการเปลี่ยนแปลงอย่างมีนัยสำคัญ

### ความเสี่ยงจากการลงทุนในตราสารที่มีสัญญาซื้อขายล่วงหน้าแฝง (Structured Note Risk)

- ความเสี่ยงจากการเปลี่ยนแปลงของราคาหรือมูลค่าของตัวแปรอ้างอิง
- ความเสี่ยงด้านการลงทุนต่อ (Reinvestment Risk)
- ความเสี่ยงด้านเครดิตของคู่สัญญา (Credit Risk)

- ความเสี่ยงจากการไถ่ถอนคืนตราสารที่ลงทุนก่อนครบกำหนด (Call Risk)

**ความเสี่ยงจากการลงทุนในต่างประเทศ (Country and political risk) :** ความเสี่ยงในเรื่องของเสถียรภาพและรวมถึงการเปลี่ยนแปลงทางเศรษฐกิจ การเมือง การเงิน ตลอดจนภาวะตลาดเงิน ตลาดทุน ของประเทศต่าง ๆ ที่กองทุนลงทุน

**ความเสี่ยงที่เกิดจากการได้รับชำระเงินค่าขายคืนหน่วยลงทุนกองทุนรวมต่างประเทศล่าช้า :** ความเสี่ยงที่เกิดจากวันหยุดทำการของประเทศที่กองทุนลงทุนหรือประเทศที่เกี่ยวข้องกับการลงทุนอาจหยุดไม่ตรงกับวันหยุดทำการของประเทศไทย ทำให้กองทุนอาจได้รับชำระเงินค่าขายคืนหน่วยลงทุนจากกองทุนรวมต่างประเทศที่กองทุนลงทุนล่าช้า และส่งผลกระทบต่อชำระเงินค่าขายคืนหน่วยลงทุนให้กับผู้ถือหน่วยลงทุนในประเทศ

**ความเสี่ยงจากข้อจำกัดการนำเงินลงทุนกลับประเทศ (Repatriation risk) :** ความเสี่ยงที่เกิดจากการเปลี่ยนแปลงภายในประเทศที่กองทุนเข้าไปลงทุน เช่น การออกมาตรการในภาวะที่เกิดวิกฤตการณ์ที่ไม่ปกติ ทำให้กองทุนไม่สามารถนำเงินลงทุนและผลตอบแทนกลับประเทศได้ครบถ้วนตามที่คาดไว้ ส่งผลกระทบต่อการคาดการณ์ผลตอบแทนการลงทุนของกองทุน

**ความเสี่ยงจากการลงทุนกระจุกตัว (High Concentration Risk)**

(1) ความเสี่ยงจากการลงทุนกระจุกตัวในผู้ออกตราสารรายใดรายหนึ่ง (High Issuer Concentration Risk) เกิดจากกองทุนลงทุนในผู้ออกตราสารรายใด ๆ มากกว่า 10% ของ NAV รวมกัน ซึ่งหากเกิดเหตุการณ์ที่ส่งผลกระทบต่อดำเนินงาน ฐานะทางการเงิน หรือความมั่นคงของผู้ออกตราสารดังกล่าว กองทุนอาจมีผลการดำเนินงานที่ผันผวนมากกว่ากองทุนที่กระจายการลงทุนในหลายผู้ออกตราสาร

(2) ความเสี่ยงจากการลงทุนกระจุกตัวในหมวดอุตสาหกรรมใดอุตสาหกรรมหนึ่ง (Sector Concentration Risk) เกิดจากกองทุนลงทุนในบางหมวดอุตสาหกรรมมากกว่า 20% ของ NAV รวมกัน ซึ่งหากเกิดเหตุการณ์ที่ส่งผลกระทบต่ออุตสาหกรรมนั้น กองทุนดังกล่าวอาจมีผลการดำเนินงานที่ผันผวนมากกว่ากองทุนที่กระจายการลงทุนในหลายหมวดอุตสาหกรรม

(3) ความเสี่ยงจากการกระจุกตัวลงทุนในประเทศใดประเทศหนึ่ง (Country Concentration Risk) เกิดจากกองทุนลงทุนในประเทศใดประเทศหนึ่งมากกว่า 20% ของ NAV รวมกัน ซึ่งหากเกิดเหตุการณ์ที่ส่งผลกระทบต่อประเทศดังกล่าว เช่น การเมือง เศรษฐกิจ สังคม เป็นต้น กองทุนดังกล่าวอาจมีผลการดำเนินงานที่ผันผวนมากกว่ากองทุนที่กระจายการลงทุนในหลายประเทศ

**ความเสี่ยงจากการเปลี่ยนแปลงของอัตราแลกเปลี่ยน (Currency Risk)** หมายถึง การเปลี่ยนแปลง ของอัตราแลกเปลี่ยนมีผลกระทบต่อมูลค่าของหน่วยลงทุน เช่น กองทุนรวมลงทุนด้วยสกุลเงินดอลลาร์ ในช่วงที่เงินบาทอ่อน แต่ขายทำกำไรในช่วงที่บาทแข็ง กองทุนรวมจะได้เงินบาทกลับมาน้อยลง ในทางกลับกันหากกองทุนรวมลงทุนในช่วงที่บาทแข็งและขายทำกำไรในช่วงที่บาทอ่อน ก็อาจได้ผลตอบแทนมากขึ้นกว่าเดิมด้วยเช่นกัน ดังนั้น การป้องกันความเสี่ยงจากอัตราแลกเปลี่ยนจึงเป็นเครื่องมือสำคัญในการบริหารความเสี่ยงจากดังกล่าว ซึ่งทำได้ดังต่อไปนี้

- อาจป้องกันความเสี่ยงตามดุลยพินิจของผู้จัดการกองทุนรวม : ผู้ลงทุนอาจมีความเสี่ยงจากอัตราแลกเปลี่ยน เนื่องจากการป้องกันความเสี่ยงขึ้นอยู่กับดุลยพินิจของผู้จัดการกองทุนรวมในการพิจารณาว่าจะป้องกันความเสี่ยงหรือไม่

**ข้อมูลอื่น ๆ**

- เพื่อประโยชน์สูงสุดของการบริหารจัดการกองทุน การเสนอขายหน่วยลงทุนของกองทุนหรือการสับเปลี่ยนหน่วยลงทุนของกองทุน ให้อยู่ในดุลยพินิจของบริษัทจัดการแต่เพียงผู้เดียว โดยบริษัทจัดการขอสงวนสิทธิที่จะรับ/ปฏิเสธที่จะเสนอขายหน่วยลงทุนของกองทุนหรือรับ/ปฏิเสธการสับเปลี่ยนหน่วยลงทุนของกองทุนให้แก่บุคคลใดก็ได้ โดยบุคคลที่บริษัทจัดการมีวัตถุประสงค์ที่จะไม่เสนอขายหน่วยลงทุนของกองทุนการสับเปลี่ยนหน่วยลงทุนของกองทุนให้ นั้น รวมถึงแต่ไม่จำกัดเพียงพลเมือง

สหรัฐอเมริกาผู้มีถิ่นฐานอยู่ในสหรัฐอเมริกา บุคคลซึ่งปกติมีถิ่นที่อยู่ในสหรัฐอเมริกา รวมถึงกองทรัสต์สินของบุคคลดังกล่าว และบริษัทหรือห้างหุ้นส่วนซึ่งจัดให้มีขึ้นและดำเนินกิจกรรมในสหรัฐอเมริกา

- ในกรณีที่บริษัทจัดการมีพันธสัญญา หรือข้อตกลงกับรัฐต่างประเทศ หรือหน่วยงานของรัฐต่างประเทศ หรือมีความจำเป็นจะต้องปฏิบัติตามกฎหมายของรัฐต่างประเทศ ไม่ว่าจะที่เกิดขึ้นแล้วในขณะนี้หรือจะเกิดขึ้นในอนาคต เช่น ดำเนินการตาม Foreign Account Tax Compliance Act (FATCA) ของประเทศสหรัฐอเมริกา เป็นต้น ผู้ถือหน่วยลงทุนได้รับทราบและตกลงยินยอมให้สิทธิแก่บริษัทจัดการที่จะปฏิบัติการและดำเนินการต่างๆ เพื่อให้เป็นไปตามพันธสัญญา หรือข้อตกลง หรือกฎหมายของรัฐต่างประเศนั้น ซึ่งรวมถึงการเปิดเผยข้อมูลต่างๆ ของผู้ถือหน่วยลงทุน การหักภาษี ณ ที่จ่ายจากเงินได้ของผู้ถือหน่วยลงทุน ตลอดจนมีสิทธิดำเนินการอื่นใดเท่าที่จำเป็นสำหรับการปฏิบัติตามพันธสัญญา หรือข้อตกลงหรือกฎหมายของรัฐต่างประเทศ

- เนื่องจากกองทุนเปิดไทยพาณิชย์ Global Machine Learning Equity มีการลงทุนในหน่วยลงทุนของกองทุนต่างประเทศ กองทุนใดกองทุนหนึ่งเกินกว่าร้อยละ 20 ของมูลค่าทรัพย์สินสุทธิของกองทุน จึงมีรายละเอียดเกี่ยวกับลักษณะที่สำคัญของกองทุนที่ลงทุน ดังนี้

สรุปสาระสำคัญของกองทุน The Technology Select Sector SPDR Fund	
นโยบายการลงทุน	กองทุนมุ่งสร้างผลตอบแทนให้ใกล้เคียงกับผลตอบแทน Technology Select Sector ซึ่งเป็นดัชนีที่มีส่วนประกอบเป็นหลักทรัพย์ที่ถูกจัดกลุ่มให้อยู่ในหมวดอุตสาหกรรมเทคโนโลยีที่อยู่ในดัชนี S&P500
วันจัดตั้งกองทุน	16 ธันวาคม 2541
ประเทศที่จัดตั้ง	สหรัฐอเมริกา
อายุกองทุน	ไม่กำหนดอายุโครงการ
สกุลเงิน	ดอลลาร์สหรัฐฯ
ISIN	US81369Y8030
CUSIP	81369Y803
Fund Bloomberg Ticker	XLK
ดัชนีอ้างอิง (Index)	Technology Select Sector Index
บริษัทจัดการ	SSGA Funds Management, Inc.
เว็บไซต์ (website)	<a href="https://www.ssga.com/us/en/intermediary/etfs/funds/the-technology-select-sector-spdr-fund-xlk">https://www.ssga.com/us/en/intermediary/etfs/funds/the-technology-select-sector-spdr-fund-xlk</a>
Gross Expense Ratio	เก็บจริง 0.12% ของมูลค่าทรัพย์สินสุทธิของกองทุน

## รายละเอียดทรัพย์สินที่ลงทุน

Top 10 Holdings <sup>‡</sup>	Weight (%)
Apple Inc.	21.51
Microsoft Corporation	20.42
NVIDIA Corporation	4.99
Visa Inc. Class A	3.96
PayPal Holdings Inc	3.43
Mastercard Incorporated Class A	3.20
Adobe Inc.	2.80
Intel Corporation	2.27
salesforce.com inc.	2.26
Cisco Systems Inc.	2.24

<sup>‡</sup>Subject to Change.

Totals may not equal 100 due to rounding.

Top Industries	Weight (%)
Software	32.31
Technology Hardware, Storage & Peripherals	22.70
Semiconductors & Semiconductor Equipment	20.91
IT Services	18.79
Communications Equipment	3.01
Electronic Equipment Instruments & Components	2.28

## ผลการดำเนินงานย้อนหลัง

Total Return (As of 06/30/2021)			
	NAV (%)	Market Value (%)	Index (%)
<b>Cumulative</b>			
QTD	11.51	11.42	11.56
YTD	13.88	13.95	13.96
<b>Annualized</b>			
1 Year	42.41	42.53	42.65
3 Year	30.17	30.16	30.41
5 Year	29.48	29.47	29.73
10 Year	21.00	21.00	21.23

หมายเหตุ: เป็นข้อมูล ณ วันที่ 30 มิถุนายน 2564 คุณสามารถดูข้อมูลที่เป็นปัจจุบันได้ที่

<https://www.ssga.com/us/en/intermediary/etfs/funds/the-technology-select-sector-spdr-fund-xlk>