

หนังสือชี้ชวนสรุปข้อมูลสำคัญ



บริษัทหลักทรัพย์จัดการกองทุนกสิกรไทย จำกัด
การเข้าร่วมต่อต้านทุจริต : ได้รับการรับรอง CAC

กองทุนเปิดเค ตราสารหนี้เอเชีย
K Asia Fixed Income Fund
K-AFIXED

- กองทุนรวมตราสารหนี้
- กองทุนรวมที่มีนโยบายเปิดให้มีการลงทุนในกองทุนรวมอื่นภายใต้บลจ.เดียวกัน
- กองทุนรวมที่มีความเสี่ยงทั้งในและต่างประเทศ



คุณกำลังจะลงทุนอะไร?



กองทุนรวมนี้เหมาะกับใคร?



คุณต้องระวังอะไรเป็นพิเศษ?



สัดส่วนของประเภททรัพย์สินที่ลงทุน



ค่าธรรมเนียม



ผลการดำเนินงาน



ข้อมูลอื่นๆ

การลงทุนในกองทุนรวมไม่ใช่การฝากเงิน



คุณกำลังจะลงทุนอะไร?

- กองทุนรวมตราสารหนี้ที่ลงทุนในตราสารแห่งหนึ่ง ภาครัฐและภาคเอกชน และเงินฝาก ของประเทศแถบภูมิภาคเอเชีย
 - กองทุนจะคงอายุตราสารเฉลี่ยแบบถ่วงน้ำหนัก (Portfolio Duration) ของกองทุนไม่เกิน 5 ปี
 - บริษัทจัดการอาจจะมอบหมายให้บุคคลอื่นเป็นผู้รับดำเนินการงานการลงทุนของกองทุน (Outsourced fund manager) อย่างไรก็ดี บริษัทจัดการสงวนสิทธิที่จะดำเนินการบริหารจัดการการลงทุนในส่วนของต่างประเทศในบางขณะและหรือในสัดส่วนตามดุลยพินิจของบริษัทจัดการ อีกทั้ง บริษัทจัดการอาจบริหารจัดการลงทุนในส่วนของต่างประเทศร่วมกับ Outsourced fund manager ได้ โดย Outsourced fund manager มีสิทธิ หน้าที่ และความรับผิดชอบตามที่ระบุในโครงการจัดการกองทุนและสัญญาแต่งตั้งผู้รับมอบหมายงานด้านการจัดการลงทุน
 - กองทุนไม่กำหนดสัดส่วนการลงทุนในต่างประเทศ และป้องกันความเสี่ยงอัตราแลกเปลี่ยนตามดุลยพินิจของผู้จัดการกองทุน
 - กองทุนอาจลงทุนในตราสารที่มีสัญญาซื้อขายล่วงหน้าแฝง (Structured Note หรือ SN) และหรือสัญญาซื้อขายล่วงหน้า (Derivatives) เพื่อการเพิ่มประสิทธิภาพการบริหารการลงทุน
 - กองทุนนี้มีการลงทุนในหน่วยลงทุนของกองทุนรวมภายใต้บริษัทจัดการเดียวกันไม่จำกัดอัตราส่วน ซึ่งอาจก่อให้เกิดความขัดแย้งทางผลประโยชน์อันอาจเกิดจากนโยบายการลงทุนในหน่วยลงทุนภายใต้การจัดการของบริษัทจัดการเดียวกัน
 - บริษัทจัดการขอสงวนสิทธิเปลี่ยนแปลงประเภทและลักษณะพิเศษของกองทุนรวมในอนาคตเป็นกองทุนรวมหน่วยลงทุน (Fund of Funds) หรือกองทุนรวมที่เน้นลงทุนในหน่วยลงทุนของกองทุนรวมต่างประเทศเพียงกองทุนเดียว (Feeder fund) หรือสามารถกลับมาเป็นกองทุนรวมที่มีการลงทุนโดยตรงในตราสาร และ/หรือหลักทรัพย์ทั้งในและต่างประเทศได้ โดยไม่ทำให้ระดับความเสี่ยงของการลงทุน (risk spectrum) เพิ่มขึ้น
- ** บริษัทจัดการยกเลิกการมอบหมายให้ Eastspring Investments (Singapore) Limited เป็นผู้รับดำเนินการงานการลงทุนในต่างประเทศของกองทุน (Outsourced fund manager) โดยมีผลตั้งแต่วันที่ 1 กุมภาพันธ์ 2562 เป็นต้นไป โดยบริษัทจัดการอยู่ระหว่างดำเนินการคัดเลือกผู้รับมอบหมายงานด้านการจัดการลงทุนของกองทุน

กลยุทธ์ในการบริหารจัดการลงทุน

มุ่งหวังให้ผลประกอบการเคลื่อนไหวตามดัชนีชี้วัด และในบางโอกาสอาจสร้างผลตอบแทนสูงกว่าดัชนีชี้วัด



กองทุนรวมนี้เหมาะกับใคร?

- ผู้ลงทุนที่คาดหวังผลตอบแทนจากตราสารหนี้ภูมิภาคเอเชีย
- ผู้ลงทุนที่คาดหวังผลตอบแทนที่สูงกว่าเงินฝาก และยอมรับผลตอบแทนที่อาจต่ำกว่าหุ้นได้
- ผู้ที่รับความเสี่ยงจากการเปลี่ยนแปลงของอัตราแลกเปลี่ยนได้
- ผู้ลงทุนควรลงทุนในกองทุนนี้เป็นระยะเวลาตั้งแต่ 1-3 ปีขึ้นไป

กองทุนรวมนี้ไม่เหมาะกับใคร

- ผู้ลงทุนที่เน้นการได้รับผลตอบแทนในจำนวนเงินที่แน่นอน หรือรักษาเงินต้นให้อยู่ครบ
- ผู้ลงทุนที่ต้องการลงทุนเฉพาะในตราสารหนี้ที่มีคุณภาพดีสภาพคล่องสูงและมีความเสี่ยงจากความผันผวนของราคาต่ำ เนื่องจากกองทุนรวมนี้ไม่ถูกจำกัดโดยกฎเกณฑ์ให้ต้องลงทุนในทรัพย์สินดังกล่าวเช่นเดียวกับกองทุนรวมตลาดเงิน

ทำอย่างไรหากยังไม่เข้าใจนโยบาย และความเสี่ยงของกองทุนนี้

- อ่านหนังสือชี้ชวนฉบับเต็ม หรือสอบถามผู้สนับสนุนการขายและบริษัทจัดการ
- **อย่าลงทุนหากไม่เข้าใจลักษณะและความเสี่ยงของกองทุนรวมนี้ดีพอ**



คุณต้องระวังอะไรเป็นพิเศษ?

คำเตือนที่สำคัญ

- กองทุนอาจลงทุนในตราสารหนี้ที่มีอันดับความน่าเชื่อถือต่ำกว่าที่สามารถลงทุนได้ (non – investment grade) และตราสารหนี้ที่ไม่ได้รับการจัดอันดับความน่าเชื่อถือ (Unrated Securities) ทั้งในและต่างประเทศได้ไม่เกิน 20% ของมูลค่าทรัพย์สินของกองทุน ดังนั้น ผู้ลงทุนอาจมีความเสี่ยงที่สูงขึ้นมากกว่ากองทุนรวมทั่วไป
- กองทุนอาจลงทุนในสัญญาซื้อขายล่วงหน้าแฝงหรือสัญญาซื้อขายล่วงหน้าเพื่อการเพิ่มประสิทธิภาพการบริหารการลงทุน ทำให้กองทุนนี้มีความเสี่ยงมากกว่ากองทุนรวมที่ลงทุนในหลักทรัพย์อ้างอิงโดยตรง เนื่องจากใช้เงินลงทุนในจำนวนที่น้อยกว่าจึงมีกำไร/ขาดทุนสูงกว่าการลงทุนในหลักทรัพย์อ้างอิงโดยตรง
- กองทุนนี้ไม่ได้ถูกจำกัดโดยกฎเกณฑ์ให้ต้องลงทุนเฉพาะในตราสารที่มีความเสี่ยงต่ำเช่นเดียวกับกองทุนรวมตลาดเงิน เช่น อาจมีการลงทุนในตราสารหนี้ที่มีสภาพคล่องต่ำ ซึ่งอาจไม่สามารถซื้อขายตราสารหนี้ได้ในเวลาที่ต้องการหรือในราคาที่เหมาะสม ดังนั้น จึงอาจมีความเสี่ยงสูงกว่ากองทุนตลาดเงิน
- กองทุนอาจลงทุนในสัญญาซื้อขายล่วงหน้าเพื่อป้องกันความเสี่ยงด้านอัตราแลกเปลี่ยนตามดุลยพินิจของผู้จัดการกองทุน ดังนั้น ผู้ลงทุนอาจจะขาดทุนหรือได้รับกำไรจากอัตราแลกเปลี่ยนหรือได้รับเงินคืนต่ำกว่าเงินลงทุนเริ่มแรกได้
- กองทุนนี้กระจุกตัวในประเทศสิงคโปร์ ผู้ลงทุนจึงควรพิจารณาการกระจายความเสี่ยงของพอร์ตการลงทุนโดยรวมของตนเองด้วย
- กองทุนนี้มีการลงทุนในหน่วยลงทุนของกองทุนรวมภายใต้บริษัทจัดการเดียวกันไม่จำกัดอัตราส่วน ซึ่งอาจก่อให้เกิดความขัดแย้งทางผลประโยชน์อันอาจเกิดจากนโยบายการลงทุนในหน่วยลงทุนภายใต้การจัดการของบริษัทจัดการเดียวกัน
- บริษัทจัดการขอสงวนสิทธิเปลี่ยนแปลงประเภทและลักษณะพิเศษของกองทุนรวมในอนาคตเป็นกองทุนรวมหน่วยลงทุน (Fund of Funds) หรือกองทุนรวมที่เน้นลงทุนในหน่วยลงทุนของกองทุนรวมต่างประเทศเพียงกองทุนเดียว (Feeder fund) หรือสามารถกลับมาเป็นกองทุนรวมที่มีการลงทุนโดยตรงในตราสาร และ/หรือหลักทรัพย์ทั้งในและต่างประเทศได้ โดยไม่ทำให้ระดับความเสี่ยงของการลงทุน (risk spectrum) เพิ่มขึ้น
- ในกรณีที่แนวโน้มว่าจะมีการขายคืนหน่วยลงทุนเกินกว่า 2 ใน 3 ของจำนวนหน่วยลงทุนที่จำหน่ายได้แล้วทั้งหมด บริษัทจัดการอาจใช้ดุลยพินิจในการเลิกกองทุนรวม และอาจยกเลิกคำสั่งซื้อขายหน่วยลงทุนที่ได้รับไว้แล้วหรือหยุดรับคำสั่งดังกล่าวได้

แผนภาพแสดงตำแหน่งความเสี่ยงของกองทุนรวม



ปัจจัยความเสี่ยงที่สำคัญ

ความเสี่ยงจากการผิดนัดชำระหนี้ของผู้ออกตราสาร (credit risk)

| | | | | | | |
|--|-----|--|-------|-----|-------------|---------|
| | ต่ำ | อันดับความน่าเชื่อถือส่วนใหญ่ของกองทุน | | | | สูง |
| credit rating ตาม national credit rating | | Gov.bond/AAA | AA, A | BBB | ต่ำกว่า BBB | unrated |

| | | | | | | |
|--|-----|--|-------|-----|-------------|---------|
| | ต่ำ | อันดับความน่าเชื่อถือส่วนใหญ่ของกองทุน | | | | สูง |
| credit rating ตาม international credit | | AAA | AA, A | BBB | ต่ำกว่า BBB | unrated |

หมายเหตุ : แรเงากรณีที่กองทุนลงทุนในอันดับความน่าเชื่อถือ (credit rating) นั้นเกินกว่า 20% ของ NAV

ความเสี่ยงจากการผิดนัดชำระหนี้ของผู้ออกตราสาร (credit risk) ของ กองทุน Schroder Asian Investment Grade Credit, Class A Distribution

| | | | | | | |
|--|-----|--|-------|-----|-------------|---------|
| | ต่ำ | อันดับความน่าเชื่อถือส่วนใหญ่ของกองทุน | | | | สูง |
| credit rating ตาม international credit | | AAA | AA, A | BBB | ต่ำกว่า BBB | unrated |

หมายเหตุ : แรเงากรณีที่กองทุนต่างประเทศลงทุนในอันดับความน่าเชื่อถือ (credit rating) นั้นเกินกว่า 20% ของ NAV

ความเสี่ยงจากความผันผวนของราคาหลักทรัพย์ (market risk)

| | | | | | | |
|----------------------------------|-----|----------------------------------|------------------|---------------|-------------------------|--------------|
| | ต่ำ | อายุเฉลี่ยของทรัพย์สินที่ลงทุน | | | | สูง |
| อายุเฉลี่ยของทรัพย์สินที่ลงทุน | | ต่ำกว่า 3 เดือน | 3 เดือน ถึง 1 ปี | 1 ปี ถึง 3 ปี | 3 ปี ถึง 5 ปี (4.39 ปี) | มากกว่า 5 ปี |
| | ต่ำ | ความผันผวนของผลการดำเนินงาน (SD) | | | | สูง |
| ความผันผวนของผลการดำเนินงาน (SD) | | < 5% | 5% - 10% | 10% - 15% | 15% - 25% | > 25% |

ความเสี่ยงจากการลงทุนกระจุกตัวในผู้ออกรายใดรายหนึ่ง (High Issuer Concentration Risk)

การลงทุนกระจุกตัวในผู้ออกตราสารรายใดรายหนึ่งมากกว่า 10% ของ NAV รวมกัน

| | | | | | | |
|------------------------------------|-----|------|-----------|-----------|-----------|-------|
| | ต่ำ | | | | | สูง |
| การกระจุกตัวลงทุนในผู้ออกตราสารรวม | | ≤10% | 10% - 20% | 20% - 50% | 50% - 80% | > 80% |

ความเสี่ยงจากการลงทุนกระจุกตัวในหมวดอุตสาหกรรมใดอุตสาหกรรมหนึ่ง (High Sector Concentration Risk)

การลงทุนกระจุกตัวในหมวดอุตสาหกรรมใดอุตสาหกรรมหนึ่งมากกว่า 20% ของ NAV รวมกัน

ต่ำ

สูง

การลงทุนกระจุกตัวใน
หมวดอุตสาหกรรมรวม

| | | | |
|------|-----------|-----------|-------|
| ≤20% | 20% - 50% | 50% - 80% | > 80% |
|------|-----------|-----------|-------|

ความเสี่ยงจากการลงทุนกระจุกตัวในหมวดอุตสาหกรรมใดอุตสาหกรรมหนึ่ง (High Sector Concentration Risk) ของ กองทุน Schroder Asian Investment Grade Credit, Class A Distribution

การลงทุนกระจุกตัวในหมวดอุตสาหกรรมใดอุตสาหกรรมหนึ่งมากกว่า 20% ของ NAV รวมกัน

ต่ำ

สูง

การลงทุนกระจุกตัวใน
หมวดอุตสาหกรรมรวม

| | | | |
|-------|-----------|-----------|-------|
| ≤ 20% | 20% - 50% | 50% - 80% | > 80% |
|-------|-----------|-----------|-------|

หมายเหตุ: กองทุนรวมมีการลงทุนกระจุกตัวในหมวดอุตสาหกรรม Financial

ความเสี่ยงจากการลงทุนกระจุกตัวในประเทศใดประเทศหนึ่ง (High Country Concentration Risk)

การลงทุนกระจุกตัวในประเทศใดประเทศหนึ่งมากกว่า 20% ของ NAV รวมกัน

ต่ำ

สูง

การลงทุนกระจุกตัวลง
รายประเทศรวม

| | | | |
|------|-----------|-----------|-------|
| ≤20% | 20% - 50% | 50% - 80% | > 80% |
|------|-----------|-----------|-------|

ความเสี่ยงจากการลงทุนกระจุกในประเทศใดประเทศหนึ่ง (High Country Concentration Risk) ของ กอง ทุน Schroder Asian Investment Grade Credit, Class A Distribution

การลงทุนกระจุกตัวในประเทศใดประเทศหนึ่งมากกว่า 20% ของ NAV รวมกัน

ต่ำ

สูง

การลงทุนกระจุกตัวลง
รายประเทศรวม

| | | | |
|-------|-----------|-----------|-------|
| ≤ 20% | 20% - 50% | 50% - 80% | > 80% |
|-------|-----------|-----------|-------|

หมายเหตุ: กองทุนรวมมีการลงทุนกระจุกตัวในสาธารณรัฐประชาชนจีน

ความเสี่ยงจากการเปลี่ยนแปลงของอัตราแลกเปลี่ยน (exchange rate risk)

ต่ำ

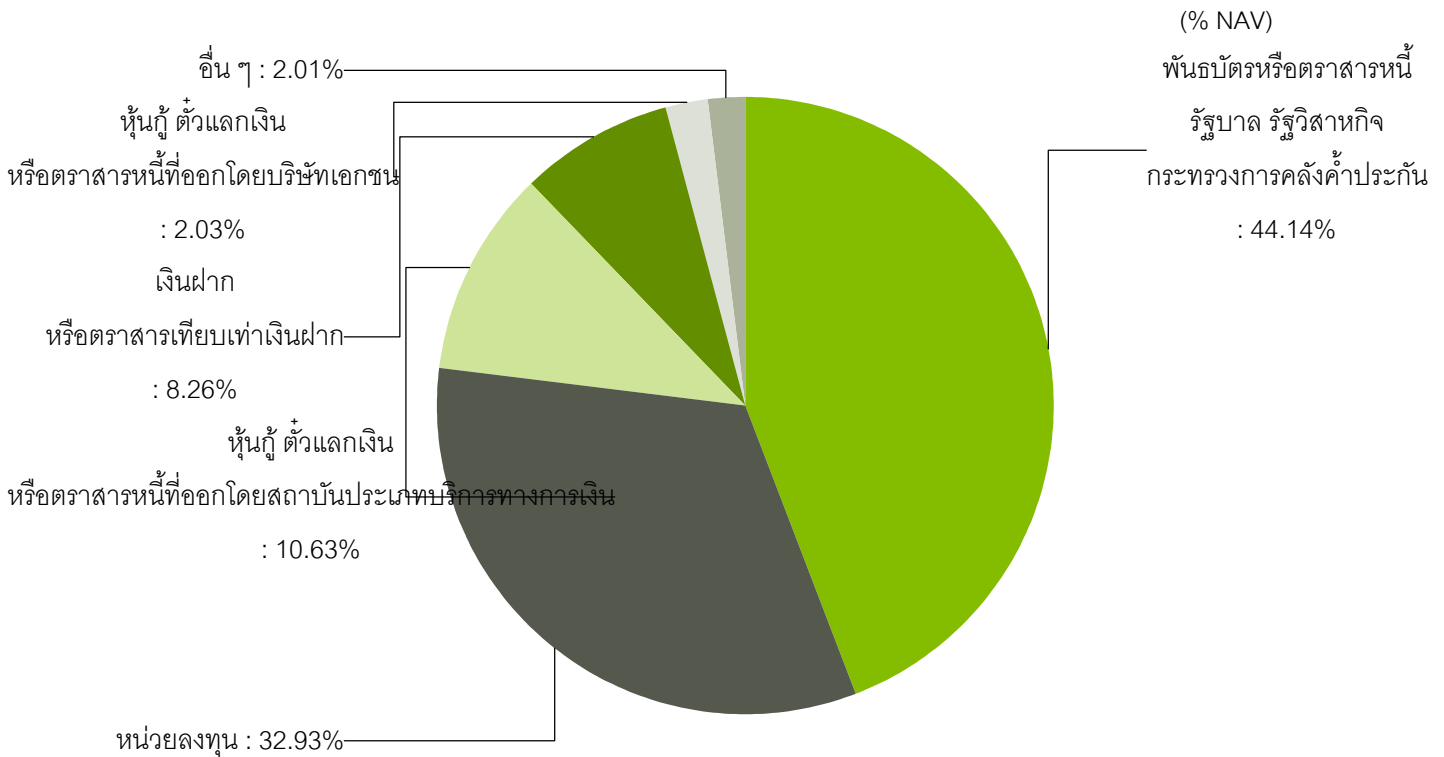
สูง

การป้องกันความเสี่ยง fx

| | | | |
|--------------------------|---------|-----------|------------|
| ทั้งหมด/ เกือบทั้งหมด | บางส่วน | ดูลยพินิจ | ไม่ป้องกัน |
|--------------------------|---------|-----------|------------|

หมายเหตุ: กองทุนรวมมีการป้องกันความเสี่ยงจากการเปลี่ยนแปลงของอัตราแลกเปลี่ยนประมาณ 50-100% ของเงินลงทุนในต่างประเทศ

*คุณสามารถดูข้อมูลเพิ่มเติมได้ที่ www.kasikornasset.com



กลุ่มตราสารหนี้ที่มีมูลค่าการลงทุนสูงสุด 5 อันดับแรก (% NAV)

| | |
|---|--------|
| พันธบัตรหรือตราสารหนี้ รัฐบาล รัฐวิสาหกิจ กระทรวงการคลังค้าประกัน | 44.14% |
| หน่วยลงทุน | 32.93% |
| หุ้นกู้ ตัวแลกเปลี่ยน หรือตราสารหนี้ที่ออกโดยสถาบันประเภทบริการทางการเงิน | 10.63% |
| เงินฝาก หรือตราสารเทียบเท่าเงินฝาก | 8.26% |
| หุ้นกู้ ตัวแลกเปลี่ยน หรือตราสารหนี้ที่ออกโดยบริษัทเอกชน | 2.03% |
| อื่น ๆ | 2.01% |

หมายเหตุ : เป็นข้อมูล ณ วันที่ 30 มิถุนายน 2563 ทั้งนี้ คุณสามารถดูข้อมูลที่เป็นปัจจุบันได้ที่ website : www.kasikornasset.com

หลักทรัพย์หรือตราสารหนี้ที่มีมูลค่าการลงทุนสูงสุด 5 อันดับแรก (% NAV)

| | |
|---|--------|
| SCHRODER ASIAN INVESTMENT GRADE CREDIT FUND (SCHRODER) | 32.93% |
| พันธบัตรรัฐบาล (GOVERNMENT BOND) (AAA) | 19.42% |
| พันธบัตรรัฐบาล ต่างประเทศ (INTERNATIONAL BOND) (A3) | 12.80% |
| พันธบัตรรัฐบาล ต่างประเทศ (INTERNATIONAL BOND) (Baa3) | 11.92% |
| ธนาคารฮ่องกงและเซี่ยงไฮ้แบงกิงคอร์ปอเรชั่น จำกัด (HSBC) (Aa3) | 8.23% |

หมายเหตุ : เป็นข้อมูล ณ วันที่ 30 มิถุนายน 2563 ทั้งนี้ คุณสามารถดูข้อมูลที่เป็นปัจจุบันได้ที่ website : www.kasikornasset.com

หลักทรัพย์หรือตราสารที่มีมูลค่าการลงทุนสูงสุดของกองทุน Schroder Asian Investment Grade Credit, Class

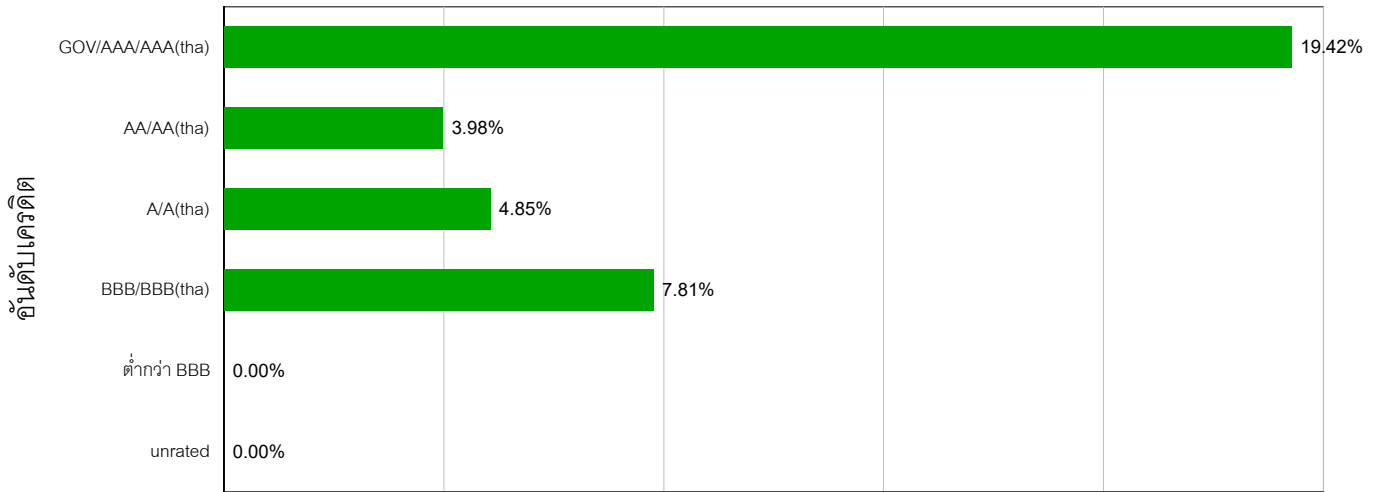
A Distribution

| | |
|---|-------|
| PERUSAHAAN PENERBIT SURAT BERHARGA 4.4500 20/02/2029 SERIES REGS | 2.80% |
| INDIAN OIL CORPORATION LIMITED 4.7500 16/01/2024 REGS | 2.60% |
| KOREA RESOURCES CORPORATION 4.0000 18/04/2023 SERIES REGS | 2.40% |
| TENCENT HOLDINGS LIMITED 3.5950 19/01/2028 SERIES REGS | 2.30% |
| CHARMING LIGHT INVESTMENT LIMITED 4.3750 21/12/2027 SERIES REGS | 2.00% |
| CMT MTN PTE LIMITED 3.6090 04/04/2029 SERIES EMTN REGS | 1.90% |
| COMPET TEAM TECH LIMITED 4.2500 12/03/2029 REGS | 1.90% |
| BHP BILLITON FIN USA LIMITED 6.7500 19/10/2075 SERIES REGS | 1.90% |
| CHINA CINDA FINANCE 2017 4.4000 09/03/2027 SERIES REGS | 1.80% |
| INDONESIA (GOVERNMENT OF) 6.6250 17/02/2037 - REGS | 1.80% |

หมายเหตุ : เป็นข้อมูล ณ วันที่ 30 มิถุนายน 2563

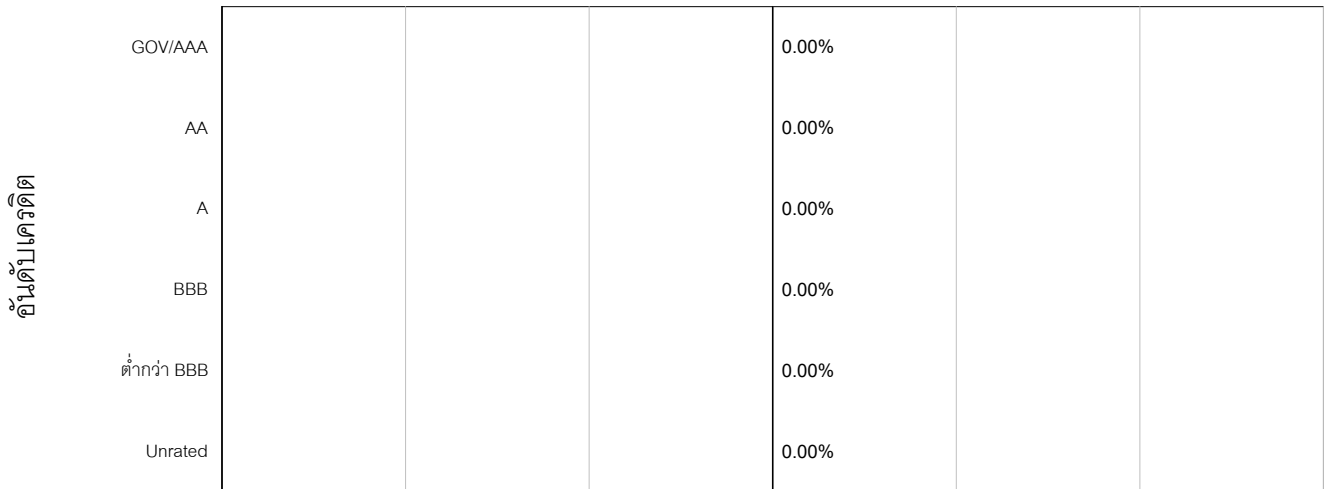
น้ำหนักการลงทุนตามอันดับความน่าเชื่อถือ

ตราสารหนี้ในประเทศ



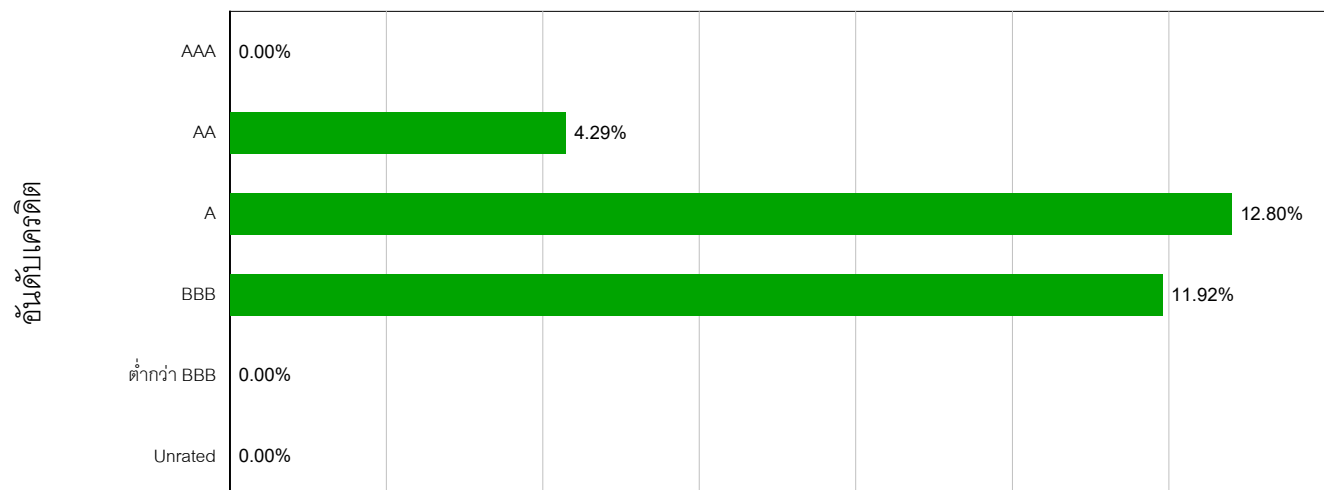
หมายเหตุ : เป็นข้อมูล ณ วันที่ 30 มิถุนายน 2563

ตราสารหนี้ต่างประเทศ credit rating ตาม national rating scale



หมายเหตุ : เป็นข้อมูล ณ วันที่ 30 มิถุนายน 2563

ตราสารหนี้ต่างประเทศ credit rating ตาม international rating scale



หมายเหตุ : เป็นข้อมูล ณ วันที่ 30 มิถุนายน 2563

น้ำหนักการลงทุนตามอันดับความน่าเชื่อถือของกองทุนรวมต่างประเทศ

ตราสารหนี้ต่างประเทศ



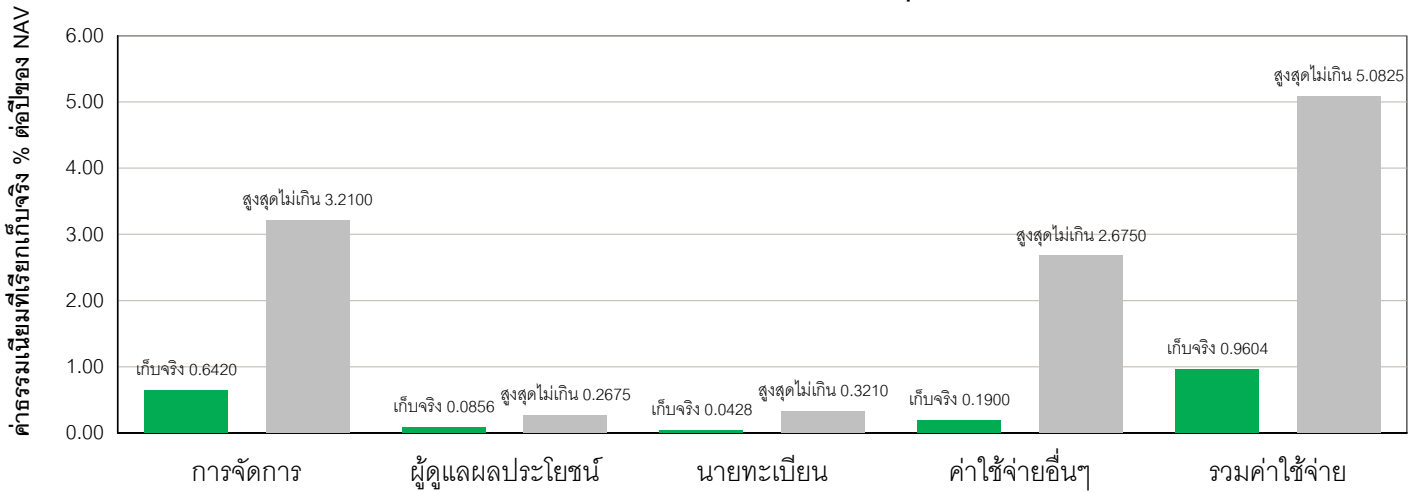
หมายเหตุ : เป็นข้อมูล ณ วันที่ 30 มิถุนายน 2563



* ค่าธรรมเนียมมีผลกระทบต่อผลตอบแทนที่คุณจะได้รับ ดังนั้น คุณควรพิจารณาการเรียกเก็บค่าธรรมเนียมดังกล่าวก่อนการลงทุน *

ค่าธรรมเนียมที่เรียกเก็บจากกองทุนรวม (% ต่อปีของ NAV)

ค่าธรรมเนียมที่เรียกเก็บจากกองทุน



หมายเหตุ : หากกองทุนลงทุนในหน่วยลงทุนของกองทุนรวม กองทุนรวมอสังหาริมทรัพย์ (กอง1) และหรือกองทุนรวมโครงสร้างพื้นฐาน (Infrastructure fund) ซึ่งอยู่ภายใต้การบริหารของบริษัทจัดการเดียวกัน (กองทุนปลายทาง) บริษัทจัดการจะไม่คิดค่าธรรมเนียมการจัดการซ้ำซ้อนกับกองทุนรวมปลายทาง โดยจะเป็นไปตามกรณีตัวอย่าง เช่น กองทุนรวมต้นทางมี NAV 1,000 ล้านบาท โดยได้จัดสรรการลงทุนไปยังกองทุนรวมปลายทางซึ่งอยู่ภายใต้การบริหารของบริษัทจัดการเดียวกัน 100 ล้านบาท กองทุนรวมต้นทางจะเรียกเก็บค่าธรรมเนียมการจัดการจาก (1) เงินลงทุน 900 ล้านบาทในอัตราที่กองทุนรวมต้นทางกำหนด และ (2) เงินลงทุน 100 ล้านบาทในอัตราที่กองทุนรวมปลายทางกำหนด เป็นต้น

ค่าใช้จ่ายอื่นๆ ซึ่งรวมค่าธรรมเนียมผู้รับมอบหมายงานด้านการจัดการลงทุนแล้วเป็นข้อมูลของรอบปีบัญชีล่าสุดของกองทุน

ค่าธรรมเนียมผู้รับมอบหมายงานด้านการจัดการลงทุน : อัตราไม่เกิน 1.0700% ต่อปีของ NAV

ปัจจุบันบริษัทจัดการอยู่ระหว่างดำเนินการคัดเลือกผู้รับมอบหมายงานด้านการจัดการลงทุนของกองทุน

ค่าใช้จ่ายอื่นๆ เป็นข้อมูลของรอบปีบัญชีล่าสุดของกองทุน

ค่าธรรมเนียมดังกล่าวรวมภาษีมูลค่าเพิ่ม ภาษีธุรกิจเฉพาะหรือภาษีอื่นใดแล้ว

ค่าธรรมเนียมที่เรียกเก็บจากผู้ถือหน่วย (% ของมูลค่าซื้อขาย)

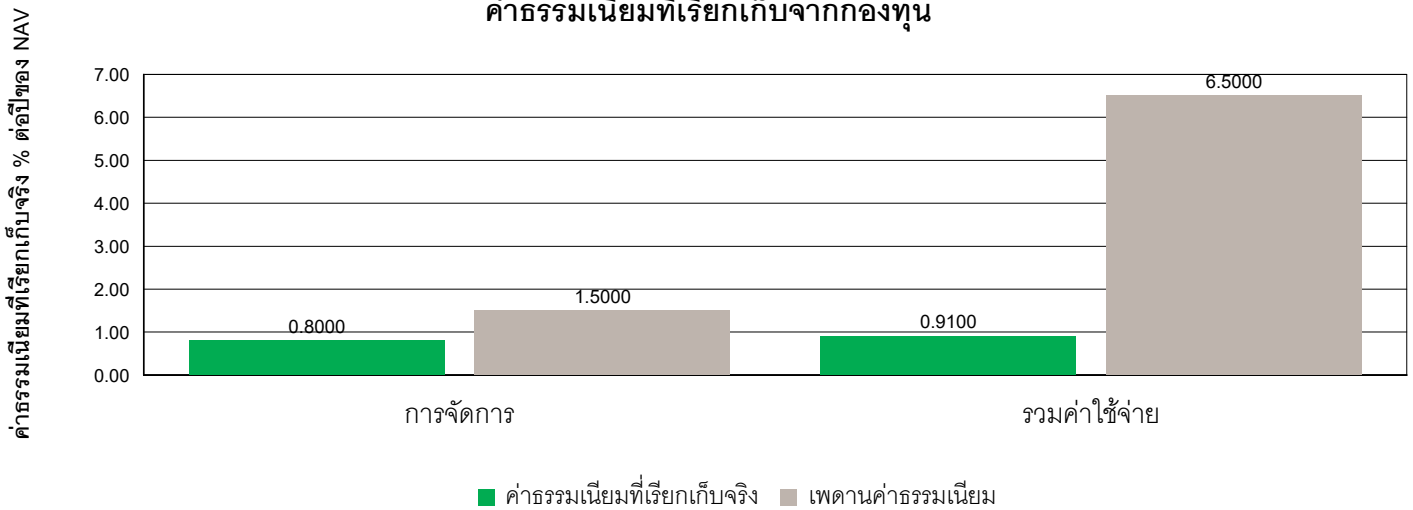
| รายการ | สูงสุดไม่เกิน | เก็บจริง |
|--|---------------------------|----------|
| ค่าธรรมเนียมการขายหน่วยลงทุน (Front-end Fee) | 3.00% | 0.50% |
| ค่าธรรมเนียมการรับซื้อคืนหน่วยลงทุน (Back-end Fee) | 3.00% | ยกเว้น |
| ค่าธรรมเนียมการสับเปลี่ยนหน่วยลงทุนเข้า (Switching-in fee) | ดูหมายเหตุเพิ่มเติม | |
| ค่าธรรมเนียมการสับเปลี่ยนหน่วยลงทุนออก (Switching-out fee) | ดูหมายเหตุเพิ่มเติม | |
| ค่าธรรมเนียมการโอนหน่วยลงทุน | ตามที่นายทะเบียนเรียกเก็บ | |
| ค่าธรรมเนียมอื่นๆ | ตามที่จ่ายจริง | |

หมายเหตุ : ค่าธรรมเนียมการสับเปลี่ยน (Switching Fee) :

อัตราเท่ากับค่าธรรมเนียมการรับซื้อคืนหน่วยลงทุนของกองทุนต้นทางหรือค่าธรรมเนียมการขายหน่วยลงทุนของกองทุนปลายทางแล้วแต่อัตราใดจะสูงกว่า หากกองทุนลงทุนในหน่วยลงทุนของกองทุนรวม กองทุนรวมอสังหาริมทรัพย์ (กอง1) และหรือกองทุนรวมโครงสร้างพื้นฐาน (Infrastructure fund) ซึ่งอยู่ภายใต้การบริหารของบริษัทจัดการเดียวกัน (กองทุนปลายทาง) บริษัทจัดการจะไม่คิดค่าธรรมเนียมการขายและรับซื้อคืนหน่วยลงทุนซ้ำซ้อนกับกองทุนรวมปลายทาง โดยกองทุนปลายทางจะยกเว้นการเรียกเก็บค่าธรรมเนียมการขายและรับซื้อคืนหน่วยลงทุนให้กับกองทุนต้นทาง

ค่าธรรมเนียมของกองทุน Schroder Asian Investment Grade Credit, Class A Distribution (% ต่อปีของ NAV)

ค่าธรรมเนียมที่เรียกเก็บจากกองทุน



หมายเหตุ :

กองทุนต่างประเทศคืน (rebate) ค่าธรรมเนียมการจัดการบางส่วนให้กองทุน

อัตราค่าธรรมเนียมดังกล่าวเป็นอัตราเรียกเก็บจริงล่าสุดที่ระบุใน Factsheet กองทุนต่างประเทศ ทั้งนี้ สามารถดูเพดานค่าธรรมเนียมกองทุนต่างประเทศได้จากหนังสือชี้ชวนของกองทุนต่างประเทศ

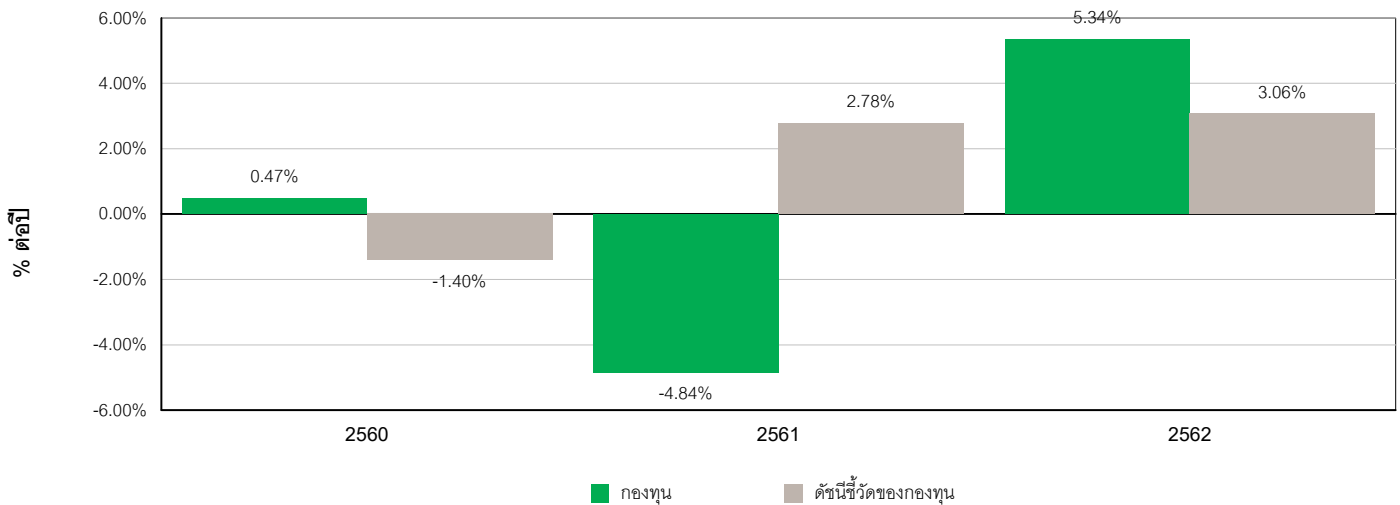


* ผลการดำเนินการในอดีต มิได้เป็นสิ่งยืนยันถึงผลการดำเนินงานในอนาคต *

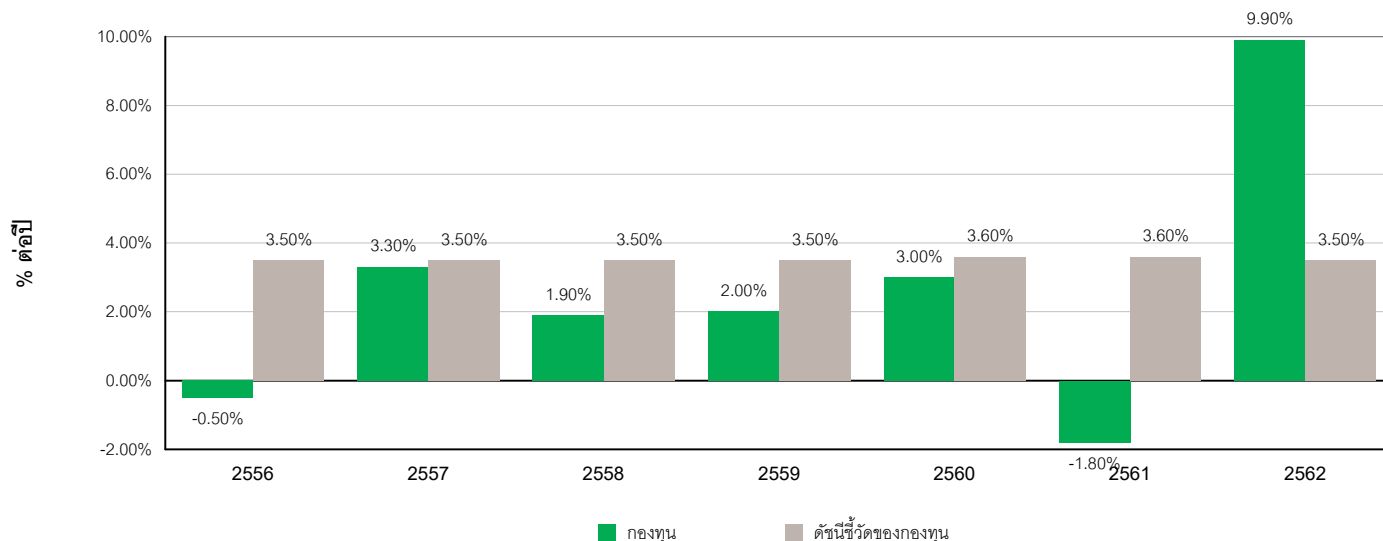
1. ผู้ถือหุ้นหน่วยลงทุนควรเปรียบเทียบผลการดำเนินงานของกองทุนกับอัตราดอกเบี้ยอ้างอิงสกุลเงินบาท (THBFIX) สำหรับรอบระยะเวลา 6 เดือน แบบ Rolling ย้อนหลัง 1 ปี บวกด้วยอัตราผลตอบแทนร้อยละ 1.50 ต่อปี ซึ่งเป็นตัวชี้วัดที่เหมาะสมสำหรับระยะเวลาการลงทุนตั้งแต่ 1 ปีขึ้นไป อย่างไรก็ตาม อัตราผลตอบแทนที่ใช้เป็นตัวชี้วัดข้างต้น เป็นเพียงการกำหนดตัวชี้วัดของกองทุนเพื่อให้เหมาะสมกับวัตถุประสงค์การลงทุนของกองทุน ซึ่งกองทุนมิได้รับประกันผลตอบแทนดังกล่าว ดังนั้น ผู้ลงทุนอาจได้รับผลตอบแทนน้อยกว่าหรือมากกว่าอัตราผลตอบแทนที่กำหนดเป็นตัวชี้วัดได้ โดยตัวชี้วัดดังกล่าว มีผลบังคับใช้ตั้งแต่วันที่ 1 ธันวาคม 2560 เป็นต้นไป ก่อนวันหน้าวันดังกล่าว กองทุนใช้ดัชนี Bloomberg Emerging Market Local Sovereign APAC ในรูปสกุลเงินดอลลาร์สหรัฐฯ ปรับด้วยอัตราแลกเปลี่ยนเพื่อเทียบค่าสกุลเงินบาท ณ วันที่คำนวณผลตอบแทนเป็นตัวชี้วัด และได้เชื่อมต่อกับดัชนีชี้วัดปัจจุบันตั้งแต่วันที่ 1 ธ.ค. 2560

2. ผลการดำเนินงานย้อนหลังตามปีปฏิทิน

ผลการดำเนินงานของกองทุน



หมายเหตุ : ในปีที่กองทุนจัดตั้ง กราฟจะแสดงผลการดำเนินงานตั้งแต่วันจัดตั้งกองทุนจนถึงวันทำการสุดท้ายของปีปฏิทินนั้น



3. กองทุนนี้เคยมีผลขาดทุนสูงสุดในช่วงเวลา 5 ปี คือ -5.82%

* กรณีกองทุนจัดตั้งไม่ครบ 5 ปี จะแสดงค่าที่เกิดขึ้นนับตั้งแต่จัดตั้งกองทุน

4. ความผันผวนของผลการดำเนินงาน (standard deviation) คือ 1.79% ต่อปี

* กรณีกองทุนจัดตั้งไม่ครบ 5 ปี จะแสดงค่าที่เกิดขึ้นนับตั้งแต่จัดตั้งกองทุน

5. ความผันผวนของส่วนต่างผลการดำเนินงานและดัชนีชี้วัด (Tracking Error : TE) คือ N/A

6. ประเภทกองทุนรวมเพื่อใช้เปรียบเทียบผลการดำเนินงาน ณ จุดขาย คือ Long Term General Bond

7. ผลการดำเนินงานย้อนหลังแบบปักหมุด ณ วันที่ 30 มิถุนายน 2563 (%)

| | YTD | 3 เดือน | 6 เดือน | 1 ปี * | 3 ปี * | 5 ปี * | 10 ปี * | ตั้งแต่จัดตั้ง * |
|--------------------------|------|---------|---------|--------|--------|--------|---------|------------------|
| K-AFIXED | 0.78 | 1.12 | 0.78 | 2.95 | 0.86 | N/A | N/A | 0.47 |
| ตัวชี้วัด | 1.43 | 0.68 | 1.43 | 3.00 | 1.91 | N/A | N/A | 1.79 |
| ความผันผวนของกองทุน * | 2.57 | 1.44 | 2.57 | 2.06 | 1.78 | N/A | N/A | 1.79 |
| ความผันผวนของตัวชี้วัด * | 0.11 | 0.12 | 0.11 | 0.12 | 0.97 | N/A | N/A | 1.24 |

หมายเหตุ : * ร้อยละต่อปี

วิธีการคำนวณผลการดำเนินงานของกองทุนรวมเป็นไปตามมาตรฐานการวัดผลการดำเนินงานของกองทุนรวม

ของสมาคมบริษัทจัดการลงทุน คุณสามารถดูข้อมูลที่เป็นปัจจุบันได้ที่ www.kasikornasset.com

ตารางแสดงผลการดำเนินงานย้อนหลังของกลุ่ม Long Term General Bond ณ วันที่ 30 มิถุนายน 2563

★ หมายถึง ผลการดำเนินงาน / ความผันผวนของผลการดำเนินงานของกองทุน K-AFIXED

| Peer Percentile | ผลการดำเนินงาน (%) | | | | | |
|-----------------------|--------------------|---------|---------|--------|------|-------|
| | 3 เดือน | 6 เดือน | 1 ปี | 3 ปี | 5 ปี | 10 ปี |
| เปอร์เซ็นต์ไทล์ที่ 5 | 2.06 | 1.64 | 8.32 | 5.37 | 4.75 | 4.32 |
| เปอร์เซ็นต์ไทล์ที่ 25 | 1.58 | 0.90 | 4.94 | 3.84 | 3.74 | 3.95 |
| เปอร์เซ็นต์ไทล์ที่ 50 | ★ 0.31 | ★ 0.62 | 3.01 | 2.03 | 2.48 | 3.49 |
| เปอร์เซ็นต์ไทล์ที่ 75 | -0.68 | 0.15 | 2.97 | ★ 0.63 | 1.82 | 3.03 |
| เปอร์เซ็นต์ไทล์ที่ 95 | -4.49 | -5.21 | ★ -3.80 | 0.09 | 1.29 | 2.66 |

| Peer Percentile | ความผันผวนของผลการดำเนินงาน (%) | | | | | |
|-----------------------|---------------------------------|---------|--------|--------|------|-------|
| | 3 เดือน | 6 เดือน | 1 ปี | 3 ปี | 5 ปี | 10 ปี |
| เปอร์เซ็นต์ไทล์ที่ 5 | 1.24 | 2.49 | 1.94 | ★ 1.85 | 2.05 | 1.51 |
| เปอร์เซ็นต์ไทล์ที่ 25 | 1.41 | ★ 2.72 | ★ 2.06 | 2.42 | 3.14 | 2.05 |
| เปอร์เซ็นต์ไทล์ที่ 50 | ★ 1.80 | 3.27 | 2.62 | 3.70 | 4.50 | 2.71 |
| เปอร์เซ็นต์ไทล์ที่ 75 | 2.40 | 4.59 | 4.97 | 4.83 | 4.99 | 3.38 |
| เปอร์เซ็นต์ไทล์ที่ 95 | 5.13 | 8.03 | 6.54 | 5.04 | 5.38 | 3.91 |

8. ผลการดำเนินงานย้อนหลังแบบปักหมุดของกองทุน Schroder Asian Investment Grade Credit, Class A Distribution ณ วันที่ 30 มิถุนายน 2563

| กองทุน | YTD | (%) | | | | | | ตั้งแต่จัดตั้ง |
|------------|------|---------|---------|------|------|------|-------|----------------|
| | | 3 เดือน | 6 เดือน | 1 ปี | 3 ปี | 5 ปี | 10 ปี | |
| กองทุนหลัก | 0.70 | 4.00 | 0.70 | 4.10 | 3.40 | 3.00 | 3.10 | N/A |
| Benchmark | 1.70 | 0.90 | 1.70 | 3.50 | 3.50 | 3.50 | 3.50 | N/A |

หมายเหตุ : Benchmark : CPFIS - OA Interest Rate + 100 bps p.a.

อัตราผลตอบแทนที่แสดงในช่วงเวลาที่มากกว่า 1 ปีขึ้นไป จะแสดงเป็นอัตราผลตอบแทนต่อปี (Annualized Returns)

คุณสามารถดูข้อมูลที่เป็นปัจจุบันได้ที่ www.schroders.com.sg



ข้อมูลอื่นๆ

| | | |
|----------------------------|---|--|
| นโยบายการจ่ายเงินปันผล | ไม่เกิน 2 ครั้งต่อปี โดยจ่ายในอัตราไม่เกินร้อยละ 100 ของกำไรสะสมหรือกำไรสุทธิ เมื่อกองทุนรวมมีกำไรสะสมหรือมีกำไรสุทธิในรอบระยะเวลาบัญชีที่จะจ่ายเงินปันผล (พิจารณาจ่ายทุกสิ้นเดือน ก.พ. และ ส.ค.) | |
| ผู้ดูแลผลประโยชน์ | ธนาคารฮ่องกงและเซี่ยงไฮ้แบงกิงคอร์ปอเรชั่น จำกัด | |
| วันที่จดทะเบียน | 29 มีนาคม 2560 | |
| อายุโครงการ | ไม่กำหนด | |
| จำนวนเงินทุนโครงการ | 30,000 ล้านบาท | |
| ขนาดกองทุน | 388.48 ล้านบาท | |
| มูลค่าหน่วยลงทุน (NAV) | 10.1530 บาท/หน่วย | |
| ซื้อและขายคืนหน่วยลงทุน | <u>วันทำการซื้อ</u> | ทุกวันทำการซื้อขาย เวลา 8.30 น. - 15.30 น. |
| | มูลค่าขั้นต่ำของการซื้อครั้งแรก | 500 บาท |
| | มูลค่าขั้นต่ำของการซื้อครั้งถัดไป | 500 บาท |
| | <u>วันทำการขายคืน</u> | ทุกวันทำการซื้อขาย เวลา 8.30 น. - 15.30 น. |
| | มูลค่าขั้นต่ำของการขายคืน | 500 บาท |
| | ยอดคงเหลือขั้นต่ำ | 500 บาท |
| | ระยะเวลาการรับเงินค่าขายคืน | T+4 คือ 4 วันทำการหลังจากวันทำรายการขายคืน (ประกาศ NAV T+2 คืนเงิน T+4 เวลา 10.00 น.) |
| รายชื่อผู้จัดการกองทุน | คุณสามารถตรวจสอบมูลค่าทรัพย์สินรายวันได้ที่ : www.kasikornasset.com | |
| อัตราส่วนหมุนเวียนการลงทุน | คุณประมุข มาลาสิทธิ์ (ผู้จัดการกองทุนต่างประเทศ), เริ่มบริหาร 29 มีนาคม 2560 | |
| ของกองทุนรวม (PTR) | ย้อนหลัง 1 ปี เท่ากับ 156.97% (กรณีกองทุนจัดตั้งไม่ถึง 1 ปีจะแสดงค่าตั้งแต่จัดตั้งกองทุน) | |

- ธนาคารกสิกรไทย จำกัด (มหาชน)
- ธนาคาร ทีสโก้ จำกัด (มหาชน)
- ธนาคารออมสิน
- ธนาคารไอซีบีซี (ไทย) จำกัด (มหาชน)
- บริษัท เมืองไทยประกันชีวิต จำกัด (มหาชน)
- บริษัท หลักทรัพย์นายหน้าซื้อขายหน่วยลงทุน ฟินโนมีนา จำกัด
- บริษัท หลักทรัพย์นายหน้าซื้อขายหน่วยลงทุน โรโบเวลธ์ จำกัด
- บริษัทหลักทรัพย์ กรุงไทย ซีมิโก้ จำกัด
- บริษัทหลักทรัพย์ กรุงศรี จำกัด (มหาชน)
- บริษัทหลักทรัพย์ กสิกรไทย จำกัด (มหาชน)
- บริษัทหลักทรัพย์ โกลเบล็ก จำกัด
- บริษัทหลักทรัพย์ คันทรี กรุ๊ป จำกัด (มหาชน)
- บริษัทหลักทรัพย์ เคจีไอ (ประเทศไทย) จำกัด (มหาชน)
- บริษัทหลักทรัพย์ เคทีบี (ประเทศไทย) จำกัด (มหาชน)
- บริษัทหลักทรัพย์ ซีจีเอส-ซีไอเอ็มบี (ประเทศไทย) จำกัด
- บริษัทหลักทรัพย์ ดีบีเอส วิคเคอร์ส (ประเทศไทย) จำกัด
- บริษัทหลักทรัพย์ ทรินิตี้ จำกัด
- บริษัทหลักทรัพย์ ไทยพาณิชย์ จำกัด
- บริษัทหลักทรัพย์ ธนชาติ จำกัด (มหาชน)
- บริษัทหลักทรัพย์ นายหน้าซื้อขายหน่วยลงทุน เซ็นทรัล เวิลด์ ไชลูนัน จำกัด
- บริษัทหลักทรัพย์ โนมูระ พัฒนสิน จำกัด (มหาชน)
- บริษัทหลักทรัพย์ บัวหลวง จำกัด (มหาชน)
- บริษัทหลักทรัพย์ ฟินันซ่า จำกัด
- บริษัทหลักทรัพย์ ฟินันเซีย ไชรัส จำกัด (มหาชน)
- บริษัทหลักทรัพย์ ฟิลลิป (ประเทศไทย) จำกัด (มหาชน)
- บริษัทหลักทรัพย์ ภัทร จำกัด (มหาชน)
- บริษัทหลักทรัพย์ เมย์แบงก์ กิมเอ็ง (ประเทศไทย) จำกัด (มหาชน)
- บริษัทหลักทรัพย์ เมอร์ซัน พาร์ทเนอร์ จำกัด (มหาชน)
- บริษัทหลักทรัพย์ ยูโอบี เคย์เฮียน (ประเทศไทย) จำกัด (มหาชน)
- บริษัทหลักทรัพย์ แลนด์ แอนด์ เฮาส์ จำกัด (มหาชน)
- บริษัทหลักทรัพย์ หยวนต้า (ประเทศไทย) จำกัด
- บริษัทหลักทรัพย์ อาร์เอชบี (ประเทศไทย) จำกัด (มหาชน)
- บริษัทหลักทรัพย์ เอเชีย พลัส จำกัด
- บริษัทหลักทรัพย์ เออีซี จำกัด (มหาชน)
- บริษัทหลักทรัพย์ ไอ วี โกลบอล จำกัด (มหาชน)
- บริษัทหลักทรัพย์ ไอร่า จำกัด (มหาชน)
- บริษัทหลักทรัพย์จัดการกองทุน เมอร์ซัน พาร์ทเนอร์ จำกัด
- บริษัทหลักทรัพย์จัดการกองทุน เอเชีย เวิลด์ จำกัด

บริษัทหลักทรัพย์นายหน้าซื้อขายหน่วยลงทุน เวิร์ธ เมจิก จำกัด

**ติดต่อสอบถาม / รับหนังสือชี้ชวน /
ร้องเรียน**

บริษัทหลักทรัพย์จัดการกองทุนกสิกรไทย จำกัด

ที่อยู่ : 400/22 อาคารธนาคารกสิกรไทย ชั้น 6 และ 12 ถนนพหลโยธิน

แขวงสามเสนใน เขตพญาไท กรุงเทพฯ 10400

โทรศัพท์ : 0 - 2673 - 3888 โทรสาร : 0 - 2673 - 3988

website : www.kasikornasset.com email : ka.customer@kasikornasset.com

ธุรกรรมที่อาจก่อให้เกิด

ความขัดแย้งทางผลประโยชน์

เนื่องจากกองทุนอาจลงทุนในหน่วยลงทุนของกองทุนรวมซึ่งอยู่ภายใต้การบริหารของบริษัทจัดการได้ไม่จำกัดอัตราส่วน ดังนั้น บริษัทจัดการจะจัดให้มีระบบงานที่ป้องกันธุรกรรมที่อาจก่อให้เกิดความขัดแย้งทางผลประโยชน์อันอาจเกิดจากนโยบายการลงทุนที่เปิดให้มีการลงทุนในกองทุนรวมภายใต้การบริหารจัดการของ บลจ. เดียวกัน เพื่อให้เกิดประโยชน์สูงสุดแก่ผู้ถือหน่วยลงทุนของทั้งกองทุนรวมต้นทางและกองทุนรวมปลายทาง คุณสามารถตรวจสอบธุรกรรมที่อาจก่อให้เกิดความขัดแย้งทางผลประโยชน์ได้ที่ www.kasikornasset.com

กรณีสงวนสิทธิไม่ขายหน่วยลงทุน

กองทุนสงวนสิทธิที่จะไม่เสนอขายหน่วยลงทุนของกองทุนกับหรือเพื่อประโยชน์ของประเทศสหรัฐอเมริกา พลเมืองสหรัฐอเมริกา หรือผู้มีถิ่นฐานอยู่ในสหรัฐอเมริกา หรือบุคคลซึ่งโดยปกติมีถิ่นที่อยู่ในสหรัฐอเมริกา รวมถึงกองทรัสต์สินของบุคคลดังกล่าวและบริษัทหรือห้างหุ้นส่วนซึ่งจัดให้มีขึ้นและดำเนินกิจกรรมในสหรัฐอเมริกา

- การลงทุนในหน่วยลงทุนไม่ใช่การฝากเงิน รวมทั้งไม่ได้อยู่ภายใต้ความคุ้มครองของสถาบันคุ้มครองเงินฝาก จึงมีความเสี่ยงจากการลงทุนซึ่งผู้ลงทุนอาจไม่ได้รับเงินลงทุนคืนเต็มจำนวน
- ได้รับอนุมัติจัดตั้ง และอยู่ภายใต้การกำกับดูแลของสำนักงาน ก.ล.ต
- การพิจารณาร่างหนังสือชี้ชวนในการเสนอขายหน่วยลงทุนของกองทุนรวมนี้มีได้เป็นการแสดงว่าสำนักงาน ก.ล.ต. ได้รับรองถึงความถูกต้องของข้อมูลในหนังสือชี้ชวนของกองทุนรวม หรือ ได้ประกันราคาหรือผลตอบแทนของหน่วยลงทุนที่เสนอขายนั้น ทั้งนี้ บริษัทจัดการกองทุนรวม ได้สอบถามข้อมูลในหนังสือชี้ชวนส่วนสรุปข้อมูลสำคัญ ณ วันที่ 30 มิถุนายน 2563 แล้วด้วยความระมัดระวังในฐานะผู้รับผิดชอบในการดำเนินการของกองทุนรวมและขอรับรองว่าข้อมูลดังกล่าวถูกต้อง ไม่เป็นเท็จ และไม่ทำให้ผู้อื่นสำคัญผิด

คำอธิบายเพิ่มเติม

- ความเสี่ยงจากการผิดนัดชำระหนี้ของผู้ออกตราสาร (Credit Risk) หมายถึง การพิจารณาจากอันดับความน่าเชื่อถือของตราสารที่ลงทุน (credit rating) ซึ่งเป็นข้อมูลบอกระดับความสามารถในการชำระหนี้ โดยพิจารณาจากผลการดำเนินงานที่ผ่านมาและฐานะการเงินของผู้ออกตราสาร credit rating ของหุ้นกู้ระยะยาวมีความหมายโดยย่อ ดังต่อไปนี้

| ระดับการลงทุน | TRIS | Fitch | Moody's | S & P | คำอธิบาย |
|------------------------|-------------|-------------------|-------------|-------------|---|
| ระดับที่นำลงทุน | AAA | AAA(thai) | Aaa | AAA | อันดับเครดิตสูงที่สุด มีความเสี่ยงต่ำที่สุดที่จะไม่สามารถชำระหนี้ได้ตามกำหนด |
| | AA | AA(thai) | Aa | AA | อันดับเครดิตรองลงมาและถือว่ามีความเสี่ยงต่ำมากที่จะไม่สามารถชำระหนี้ได้ตามกำหนด |
| | A | A(thai) | A | A | ความเสี่ยงต่ำที่จะไม่สามารถชำระหนี้ได้ตามกำหนด |
| | BBB | BBB(thai) | Baa | BBB | ความเสี่ยงปานกลางที่จะไม่สามารถชำระหนี้ได้ตามกำหนด |
| ระดับที่ต่ำกว่านำลงทุน | ต่ำกว่า BBB | ต่ำกว่า BBB(thai) | ต่ำกว่า Baa | ต่ำกว่า BBB | ความเสี่ยงสูงที่จะไม่สามารถชำระหนี้ได้ตามกำหนด |

- ความเสี่ยงจากความผันผวนของมูลค่าหน่วยลงทุน (Market Risk)

(1) กรณีกองทุนรวมตราสารหนี้ เกิดจากการเปลี่ยนแปลงของอัตราดอกเบี้ยซึ่งขึ้นกับปัจจัยภายนอก เช่น สภาวะเศรษฐกิจการลงทุน ปัจจัยทางการเมืองทั้งในและต่างประเทศ เป็นต้น โดยราคาตราสารหนี้จะเปลี่ยนแปลงในทิศทางตรงข้ามกับการเปลี่ยนแปลงของอัตราดอกเบี้ย เช่น หากอัตราดอกเบี้ยในตลาดเงินมีแนวโน้มปรับตัวสูงขึ้น อัตราดอกเบี้ยของตราสารหนี้ที่ออกใหม่ก็จะสูงขึ้นด้วย ดังนั้นราคาตราสารหนี้ที่ออกมาก่อนหน้าจะมีการซื้อขายในระดับราคาที่ต่ำลง โดยกองทุนรวมที่มีอายุเฉลี่ยของทรัพย์สินที่ลงทุน (portfolio duration) สูงจะมีโอกาสเผชิญกับการเปลี่ยนแปลงของราคามากกว่ากองทุนรวมที่มี portfolio duration ต่ำกว่า

(2) กรณีกองทุนรวมตราสารทุน หมายถึง ความเสี่ยงที่มูลค่าของหลักทรัพย์สินที่กองทุนรวมลงทุนจะเปลี่ยนแปลงเพิ่มขึ้นหรือลดลงจากปัจจัยภายนอก เช่น สภาวะเศรษฐกิจการลงทุน ปัจจัยทางการเมืองทั้งในและต่างประเทศ เป็นต้น ซึ่งพิจารณาได้จากค่า standard deviation (SD) ของกองทุนรวม หากกองทุนรวมมีค่า SD สูง แสดงว่ากองทุนรวมมีความผันผวนจากการเปลี่ยนแปลงของราคาหลักทรัพย์สินสูง

- ความเสี่ยงจากการเปลี่ยนแปลงของอัตราแลกเปลี่ยน (Currency Risk) หมายถึง การเปลี่ยนแปลงของอัตราแลกเปลี่ยนมีผลกระทบต่อมูลค่าของหน่วยลงทุน เช่น กองทุนรวมลงทุนด้วยสกุลเงินดอลลาร์ในช่วงที่เงินบาทอ่อน แต่ขายทำกำไรในช่วงที่บาทแข็ง กองทุนรวมจะได้เงินบาทกลับมาน้อยลง ในทางกลับกันหากกองทุนรวมลงทุนในช่วงที่บาทแข็งและขายทำกำไรในช่วงที่บาทอ่อนก็อาจได้ผลตอบแทนมากขึ้นกว่าเดิมด้วยเช่นกัน ดังนั้น การป้องกันความเสี่ยงจากอัตราแลกเปลี่ยนจึงเป็นเครื่องมือสำคัญในการบริหารความเสี่ยงดังกล่าว ซึ่งทำได้ดังต่อไปนี้

- ป้องกันความเสี่ยงทั้งหมดหรือเกือบทั้งหมด : ผู้ลงทุนไม่มีความเสี่ยงจากอัตราแลกเปลี่ยน
- ป้องกันความเสี่ยงบางส่วน โดยต้องระบุสัดส่วนการป้องกันความเสี่ยงไว้อย่างชัดเจน : ผู้ลงทุนอาจมีความเสี่ยงจากอัตราแลกเปลี่ยน
- อาจป้องกันความเสี่ยงตามดุลยพินิจของผู้จัดการกองทุนรวม : ผู้ลงทุนอาจมีความเสี่ยงจากอัตราแลกเปลี่ยน เนื่องจากการป้องกันความเสี่ยงขึ้นอยู่กับดุลยพินิจของผู้จัดการกองทุนรวมในการพิจารณาว่าจะป้องกันความเสี่ยงหรือไม่
- ไม่ป้องกันความเสี่ยงเลย : ผู้ลงทุนมีความเสี่ยงจากอัตราแลกเปลี่ยน

- ความเสี่ยงจากการลงทุนกระจุกตัว (High Concentration Risk)

(1) ความเสี่ยงจากการลงทุนกระจุกตัวในผู้ออกตราสารรายใดรายหนึ่ง (High Issuer Concentration Risk) เกิดจากกองทุนลงทุนในผู้ออกตราสารรายใด ๆ มากกว่า 10% ของ NAV รวมกัน ซึ่งหากเกิดเหตุการณ์ที่ส่งผลกระทบต่อการดำเนินงาน ฐานะทางการเงิน หรือความมั่นคงของผู้ออกตราสารรายดังกล่าว กองทุนอาจมีผลการดำเนินงานที่ผันผวนมากกว่ากองทุนที่กระจายการลงทุนในหลายผู้ออกตราสาร

(2) ความเสี่ยงจากการลงทุนกระจุกตัวในหมวดอุตสาหกรรมใดอุตสาหกรรมหนึ่ง (Sector Concentration Risk) เกิดจากกองทุนลงทุนในบางหมวดอุตสาหกรรมมากกว่า 20% ของ NAV รวมกัน ซึ่งหากเกิดเหตุการณ์ที่ส่งผลกระทบต่ออุตสาหกรรมนั้น กองทุนดังกล่าวอาจมีผลการดำเนินงานที่ผันผวนมากกว่ากองทุนที่กระจายการลงทุนในหลายหมวดอุตสาหกรรม

(3) ความเสี่ยงจากการกระจุกตัวลงทุนในประเทศใดประเทศหนึ่ง (Country Concentration Risk) เกิดจากกองทุนลงทุนในประเทศใดประเทศหนึ่งมากกว่า 20% ของ NAV รวมกัน ซึ่งหากเกิดเหตุการณ์ที่ส่งผลกระทบต่อประเทศดังกล่าว เช่น การเมือง เศรษฐกิจ สังคม เป็นต้น กองทุนดังกล่าวอาจมีผลการดำเนินงานที่ผันผวนมากกว่า กองทุนที่กระจายการลงทุนในหลายประเทศ

- อัตราส่วนหมุนเวียนการลงทุนของกองทุนรวม (portfolio turnover ratio : PTR) (%) คือ ปริมาณการซื้อขายทรัพย์สินของกองทุน โดยคำนวณจากมูลค่าที่ต่ำกว่าระหว่างผลรวมของมูลค่าการซื้อขายทรัพย์สินกับผลรวมของมูลค่าการขายทรัพย์สินที่กองทุนรวมลงทุนในรอบระยะเวลาผ่านมาย้อนหลัง 1 ปี ทหารด้วยมูลค่าทรัพย์สินสุทธิเฉลี่ยของกองทุนรวม ในรอบระยะเวลาเดียวกัน

- Tracking Error คือ ความผันผวนของส่วนต่างของผลตอบแทนเฉลี่ยของกองทุนรวมและผลตอบแทนของดัชนีชี้วัด ซึ่งสะท้อนให้เห็นถึงประสิทธิภาพในการเลียนแบบดัชนีชี้วัดของกองทุนรวมว่ามีการเบี่ยงเบนออกไปจากดัชนีชี้วัดมากน้อยเพียงใด เช่น หากกองทุนรวมมีค่า TE ต่ำ แสดงว่า อัตราผลตอบแทนของกองทุนมีการเบี่ยงเบนออกไปจากดัชนีชี้วัดในอัตราที่ต่ำ ดังนั้น กองทุนรวมนี้จึงมีประสิทธิภาพในการเลียนแบบดัชนีอ้างอิง ในขณะที่กองทุนรวมที่มีค่า TE สูง แสดงว่าอัตราผลตอบแทนของกองทุนรวมมีการเบี่ยงเบนออกจากดัชนีชี้วัดในอัตราที่สูง ดังนั้น โอกาสที่ผลตอบแทนการลงทุนจะเป็นไปตามผลตอบแทนของ benchmark ก็จะมีลดน้อยลง เป็นต้น