

หนังสือชี้ชวนส่วนสรุปข้อมูลสำคัญ



กองทุนเปิด วี ออนไลน์ ช้อปปิ้ง แอนด์ เพย์เมนท์
WE ONLINE SHOPPING AND PAYMENT FUND
(WE-OSHOPI)

บริษัทหลักทรัพย์จัดการกองทุน วี จำกัด
การเข้าร่วมการต่อต้านทุจริต :
ได้รับการรับรอง CAC

กองทุนรวมตราสารทุน
กองทุนรวมหน่วยลงทุน (Fund of Funds)
กองทุนรวมที่เน้นลงทุนแบบมีความเสี่ยงต่างประเทศ



คุณกำลังจะลงทุนอะไร?



กองทุนรวมนี้เหมาะกับใคร?



คุณต้องระวังอะไรเป็นพิเศษ?



สัดส่วนของประเภททรัพย์สินที่ลงทุน



ค่าธรรมเนียม



ผลการดำเนินงาน



ข้อมูลอื่นๆ

การลงทุนในกองทุนรวมไม่ใช่การฝากเงิน



คุณกำลังจะลงทุนอะไร?

นโยบายการลงทุน

กองทุนจะลงทุนในหรือมีไว้ซึ่งหน่วยลงทุนของกองทุนรวมตราสารทุนต่างประเทศ และ/หรือกองทุนรวมอิตีเอฟตราสารทุนต่างประเทศ ที่มีนโยบายการลงทุนในหลักทรัพย์หรือตราสารของบริษัทที่ดำเนินธุรกิจหรือได้รับประโยชน์จากการเติบโตจากการเปลี่ยนแปลงของพฤติกรรมผู้บริโภคในด้านการใช้จ่ายผ่านช่องทางออนไลน์ ซึ่งรวมถึงการใช้เทคโนโลยีในการบริหารจัดการของธุรกิจที่เกี่ยวข้องกับการซื้อของผู้บริโภคผ่านช่องทางออนไลน์ อาทิเช่น อีคอมเมิร์ซ (e-commerce) ทั้งทางตรงและทางอ้อม เช่น ธุรกิจซื้อขายสินค้าหรือบริการผ่านช่องทางออนไลน์ การส่งเสริมการขายและการตลาด ธุรกิจบริการด้านการชำระเงินออนไลน์ ซึ่งรวมถึงการออกแบบโครงสร้างพื้นฐานและ/หรือซอฟต์แวร์การชำระเงิน, ธุรกิจด้านโลจิสติก ขนส่ง และ/หรือคลังสินค้าที่ให้บริการขนส่งหรือจัดเก็บสินค้าที่มีการซื้อขายผ่านช่องทางออนไลน์, ธุรกิจที่เกี่ยวข้องกับการพัฒนาเทคโนโลยีที่ให้บริการเกี่ยวเนื่องกับการซื้อขายออนไลน์ เช่น การพัฒนาแอปพลิเคชัน และธุรกิจอื่นใดในอนาคตที่เกี่ยวข้องกับการบริโภค ซึ่งอาจมีคุณสมบัติที่แตกต่างจากที่กำหนดข้างต้น โดยเฉลี่ยในรอบปีบัญชีไม่น้อยกว่าร้อยละ 80 ของมูลค่าทรัพย์สินสุทธิของกองทุน โดยกระจายการลงทุนในภูมิภาคต่างๆ ทั่วโลก โดยขึ้นอยู่กับดุลยพินิจของผู้จัดการกองทุนตามสภาวะการลงทุนหรือการคาดการณ์สภาวะการลงทุนในแต่ละขณะ ทั้งนี้ บริษัทจัดการจะลงทุนในกองทุนรวมต่างประเทศ และ/หรือกองทุนรวมอิตีเอฟต่างประเทศที่มีนโยบายการลงทุนข้างต้นตั้งแต่ 2 กองทุนขึ้นไป โดยมีสัดส่วนการลงทุนในแต่ละกองทุนโดยเฉลี่ยในรอบปีบัญชีกองทุนละไม่เกินร้อยละ 79 ของมูลค่าทรัพย์สินสุทธิของกองทุน ส่วนที่เหลือกองทุนอาจลงทุนในหลักทรัพย์ หรือทรัพย์สินอื่น หรือการหาผลตอบแทนโดยวิธีอื่นอย่างใดอย่างหนึ่งหรือหลายอย่างตามประกาศคณะกรรมการ ก.ล.ต. หรือประกาศสำนักงานคณะกรรมการ ก.ล.ต. หรือประกาศคณะกรรมการกำกับตลาดทุนกำหนดหรือให้ความเห็นชอบ

นอกจากนี้ กองทุนอาจลงทุนในสัญญาซื้อขายล่วงหน้า (Derivatives) เพื่อเพิ่มประสิทธิภาพการบริหารการลงทุน (Efficient Portfolio Management) รวมทั้งกองทุนอาจลงทุนในหรือมีไว้ซึ่งสัญญาซื้อขายล่วงหน้า (Derivatives) ที่มีตัวแปรเป็นอัตราแลกเปลี่ยนเงิน โดยมีวัตถุประสงค์เพื่อป้องกันความเสี่ยง (Hedging) จากอัตราแลกเปลี่ยนเงินตราต่างประเทศโดยขึ้นอยู่กับดุลยพินิจของผู้จัดการกองทุน ซึ่งพิจารณาจากสภาวะของตลาดในขณะนั้น

อนึ่ง บริษัทจัดการขอสงวนสิทธิเปลี่ยนแปลงประเภทและลักษณะพิเศษของกองทุนรวมในอนาคตเป็นกองทุนรวมฟีดเดอร์ (Feeder Fund) หรือลงทุนโดยตรงในตราสาร และ/หรือหลักทรัพย์ต่างประเทศ หรือเปลี่ยนกลับมาเป็นกองทุนรวมหน่วยลงทุน (Fund of Funds) ได้ โดยไม่ทำให้ระดับความเสี่ยงของการลงทุน (Risk Spectrum) เพิ่มขึ้น ทั้งนี้ การเปลี่ยนแปลงดังกล่าวให้เป็นไปตามดุลยพินิจของผู้จัดการกองทุน โดยขึ้นกับ

สถานการณ์ตลาด และต้องเป็นไปเพื่อประโยชน์สูงสุดของผู้ถือหน่วยลงทุน อนึ่ง บริษัทจัดการจะดำเนินการแจ้งผู้ถือหน่วยลงทุนล่วงหน้าไม่น้อยกว่า 30 วันก่อนดำเนินการเปลี่ยนแปลงการลงทุนดังกล่าว

ทั้งนี้ กองทุนรวมต่างประเทศที่ลงทุนไปลงทุนเกินกว่าร้อยละ 20 ของมูลค่าทรัพย์สินของกองทุนรวม ได้แก่

1. Amplify Online Retail ETF บริหารจัดการโดย AmplifyETFs โดยกองทุนเป็นกองทุนรวมอีทีเอฟที่มีวัตถุประสงค์ในการลงทุนเพื่อสร้างผลตอบแทนในการลงทุน (ก่อนหักค่าธรรมเนียมและค่าใช้จ่าย) ใกล้เคียงกับราคาและผลตอบแทนของดัชนี EQM Online Retail Index ทั้งนี้ จะเน้นลงทุนในบริษัทที่สร้างรายได้จากการขายออนไลน์ โดยพอร์ตการลงทุนของกองทุนแบ่งออกเป็น 3 ประเภท ได้แก่ การค้าปลีกแบบดั้งเดิม (traditional retail) ตลาด (marketplace) และการเดินทาง (travel)

2. ARK FINTECH INNOVATION ETF บริหารจัดการโดย ARK Investment Management LLC. ซึ่งเป็นกองทุนรวมอีทีเอฟที่มีการบริหารจัดการกองทุนเชิงรุก โดยมีวัตถุประสงค์ในการลงทุนเพื่อสร้างผลตอบแทนในการลงทุนระยะยาวผ่านการลงทุนในตราสารทุนทั้งในและต่างประเทศของบริษัทที่ดำเนินธุรกิจเกี่ยวกับนวัตกรรมเทคโนโลยีทางการเงิน (Fintech) เป็นหลัก

3. PROSHARES ONLINE RETAIL ETF บริหารจัดการโดย ProShare Advisors โดยกองทุนมีวัตถุประสงค์ในการลงทุนเพื่อสร้างผลตอบแทนในการลงทุน (ก่อนหักค่าธรรมเนียมและค่าใช้จ่าย) ใกล้เคียงกับผลตอบแทนของดัชนี ProShares Online Retail Index ซึ่งดัชนีดังกล่าวออกแบบมาเพื่อวัดผลการดำเนินงานของบริษัทที่ดำเนินธุรกิจหลักเกี่ยวข้องกับการขายออนไลน์หรือการขายผ่านช่องทางอื่นๆ ที่ไม่ใช่ร้านค้า เช่น ผ่านมือถือหรือแอปพลิเคชัน โดยบริษัทดังกล่าวประกอบด้วยบริษัทในสหรัฐอเมริกาและนอกสหรัฐอเมริกา แต่มีการจดทะเบียนซื้อขายในตลาดหลักทรัพย์ของสหรัฐอเมริกา โดยมีมูลค่าหลักทรัพย์ตามราคาตลาด (market capitalization) ขั้นต่ำ 500 ล้านดอลลาร์ และมีสภาพคล่องในการซื้อขาย ทั้งนี้ บริษัทนอกสหรัฐอเมริกาจะมีสัดส่วนการลงทุนไม่เกิน 25% ของดัชนี

กลยุทธ์ในการบริหารจัดการลงทุน

- กองทุนมีกลยุทธ์การลงทุนมุ่งหวังให้ผลประกอบการสูงกว่าดัชนีชี้วัด (active management)



กองทุนรวมนี้เหมาะกับใคร?

- ผู้ลงทุนที่สามารถรับความผันผวนของราคาหน่วยลงทุนที่กองทุนรวมไปลงทุน ซึ่งอาจจะปรับตัวเพิ่มสูงขึ้น หรือลดลงจนต่ำกว่ามูลค่าที่ลงทุนและทำให้ขาดทุนได้
- ผู้ที่สามารถลงทุนในระยะกลางถึงระยะยาว โดยคาดหวังผลตอบแทนในระยะยาวจากการลงทุนในต่างประเทศ

กองทุนรวมนี้ไม่เหมาะกับใคร

- ผู้ลงทุนที่เน้นการได้รับผลตอบแทนในจำนวนเงินที่แน่นอนหรือรักษาเงินต้นให้อยู่ครบ

ทำอย่างไรหากยังไม่เข้าใจนโยบาย และความเสี่ยงของกองทุนนี้

- อ่านหนังสือชี้ชวนฉบับเต็ม หรือสอบถามผู้สนับสนุนการขายและบริษัทจัดการ
- **อย่าลงทุน**หากไม่เข้าใจลักษณะและความเสี่ยงของกองทุนรวมนี้ดีพอ

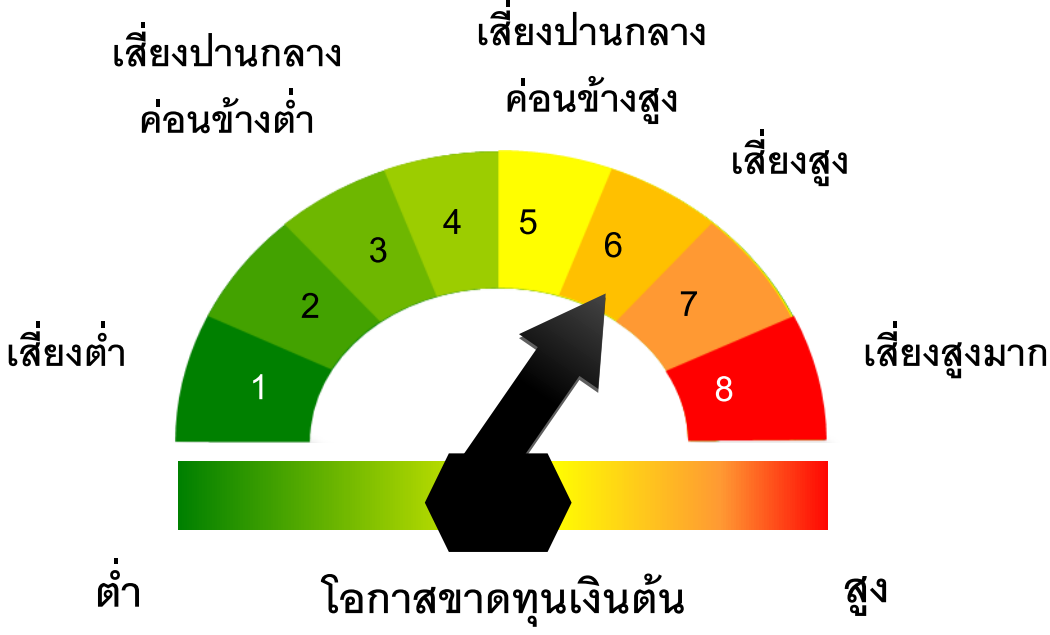


คุณต้องระวังอะไรเป็นพิเศษ?

คำเตือนที่สำคัญ

- กองทุนรวมนี้ลงทุนกระจุกตัวในประเทศสหรัฐอเมริกา ผู้ลงทุนจึงควรพิจารณาการกระจายความเสี่ยงของพอร์ตการลงทุนโดยรวมของตนเองด้วย
- กองทุนอาจลงทุนในสัญญาซื้อขายล่วงหน้าเพื่อเพิ่มประสิทธิภาพการบริหารการลงทุน (Efficient Portfolio Management) และตราสารที่มีสัญญาซื้อขายล่วงหน้าแปง (Structured Note) ส่งผลให้กองทุนมีความเสี่ยงมากกว่ากองทุนรวมที่ลงทุนในหลักทรัพย์อ้างอิงโดยตรง เนื่องจากใช้เงินลงทุนในจำนวนที่น้อยกว่าจึงมีกำไร/ขาดทุนสูงกว่าการลงทุนในหลักทรัพย์อ้างอิงโดยตรง
- กองทุนอาจลงทุนในสัญญาซื้อขายล่วงหน้า (Derivatives) เพื่อป้องกันความเสี่ยง (Hedging) จากอัตราแลกเปลี่ยนเงินตราต่างประเทศโดยขึ้นอยู่กับดุลยพินิจของผู้จัดการกองทุน ทั้งนี้ เนื่องจากกองทุนที่ลงทุนในต่างประเทศไม่ได้ป้องกันความเสี่ยงอัตราแลกเปลี่ยนทั้งจำนวน ผู้ลงทุนอาจจะขาดทุน หรือได้รับกำไรจากอัตราแลกเปลี่ยน หรือได้รับเงินคืนต่ำกว่าเงินลงทุนเริ่มแรกได้
- กองทุนอาจลงทุนในสัญญาซื้อขายล่วงหน้าเพื่อเพิ่มประสิทธิภาพการบริหารการลงทุน (Efficient Portfolio Management) โดยพิจารณาจากสภาวะตลาดในขณะนั้น กฎข้อบังคับ และปัจจัยอื่นๆ ที่เกี่ยวข้อง จึงเหมาะสมกับผู้ลงทุนที่ต้องการผลตอบแทนสูงหรือสามารถรับความเสี่ยงได้สูงกว่าผู้ลงทุนทั่วไป ผู้ลงทุนควรลงทุนในกองทุนรวมเมื่อมีความเข้าใจในความเสี่ยงของสัญญาซื้อขายล่วงหน้า และผู้ลงทุนควรพิจารณาความเหมาะสมในการลงทุน โดยคำนึงถึงประสบการณ์การลงทุน วัตถุประสงค์ และฐานะทางการเงินของผู้ลงทุนเอง
- กองทุนรวมอาจมีการกระจุกตัวของการถือหน่วยลงทุนของบุคคลใดเกิน 1 ใน 3 ของจำนวนหน่วยลงทุนทั้งหมด ดังนั้น หากผู้ถือหน่วยลงทุนดังกล่าวได้ถอนหน่วยลงทุนอาจมีความเสี่ยงให้กองทุนต้องเลิกกองทุนรวมได้ ผู้ลงทุนสามารถตรวจสอบข้อมูลการถือหน่วยลงทุนเกิน 1 ใน 3 ได้ที่ www.weasset.co.th

แผนภาพแสดงตำแหน่งความเสี่ยงของกองทุนรวม



หมายเหตุ : ความเสี่ยงสูง

ปัจจัยความเสี่ยงที่สำคัญ

ความเสี่ยงจากความผันผวนของมูลค่าหน่วยลงทุน (market risk)

ความผันผวนของผลการดำเนินงาน (SD)	ต่ำ					สูง
		<= 5%	5 – 10%	10 – 15%	15 – 25%	> 25%

ความเสี่ยงจากการลงทุนกระจุกตัว (high concentration risk)

การลงทุนกระจุกตัวในผู้ออกตราสารรวม	ต่ำ					สูง
		<= 10%	10 – 20%	20 – 50%	50 – 80%	> 80%

การลงทุนกระจุกตัวในหมวดอุตสาหกรรมรวม	ต่ำ					สูง
		<= 20%	20 – 50%	50 – 80%	> 80%	

หมายเหตุ: กองทุนรวมไม่มีการลงทุนกระจุกตัวในหมวดอุตสาหกรรม

การลงทุนกระจุกตัวรายประเทศรวม	ต่ำ					สูง
		<= 20%	20 – 50%	50 – 80%	> 80%	

หมายเหตุ: กองทุนรวมมีการลงทุนกระจุกตัวในประเทศสหรัฐอเมริกา

ความเสี่ยงจากการเปลี่ยนแปลงของอัตราแลกเปลี่ยน (exchange rate risk)

การป้องกันความเสี่ยง fx	ต่ำ					สูง
		ทั้งหมด/เกือบทั้งหมด	บางส่วน	ดูลงทุน	ไม่ป้องกัน	

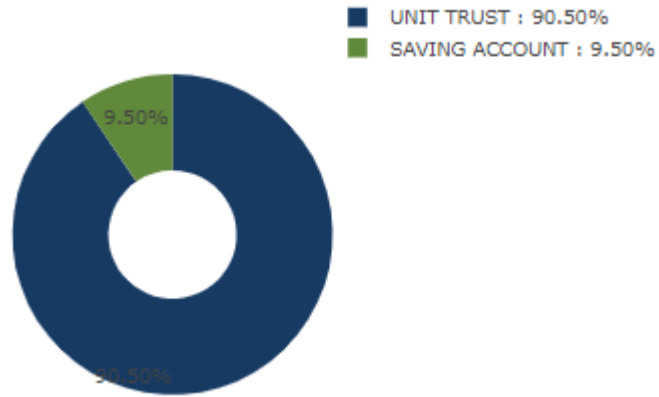
หมายเหตุ: กองทุนรวมมีการป้องกันความเสี่ยงจากการเปลี่ยนแปลงของอัตราแลกเปลี่ยนคิดเป็น 98.39% ของเงินลงทุนในต่างประเทศ

*คุณสามารถดูข้อมูลเพิ่มเติมได้ที่ www.weasset.co.th



สัดส่วนของประเภททรัพย์สินที่ลงทุน

% NAV



ชื่อทรัพย์สินที่ลงทุนสูงสุด 5 อันดับแรก

% NAV

ชื่อหลักทรัพย์	สัดส่วน (% ของพอร์ต)
AMPLIFY ONLINE RETAIL ETF	34.81 %
ARK FINTECH INNOVATION ETF FUND	23.43 %
PROSHARES ONLIN RETAIL ETF	23.43 %
ETFMG PRIME MOBILE PAYMENTS	8.82 %

หมายเหตุ : เป็นข้อมูล ณ วันที่ 30 มิถุนายน 2564
 ทั้งนี้ คุณสามารถดูข้อมูลที่เป็นปัจจุบันได้ที่ www.weasset.co.th

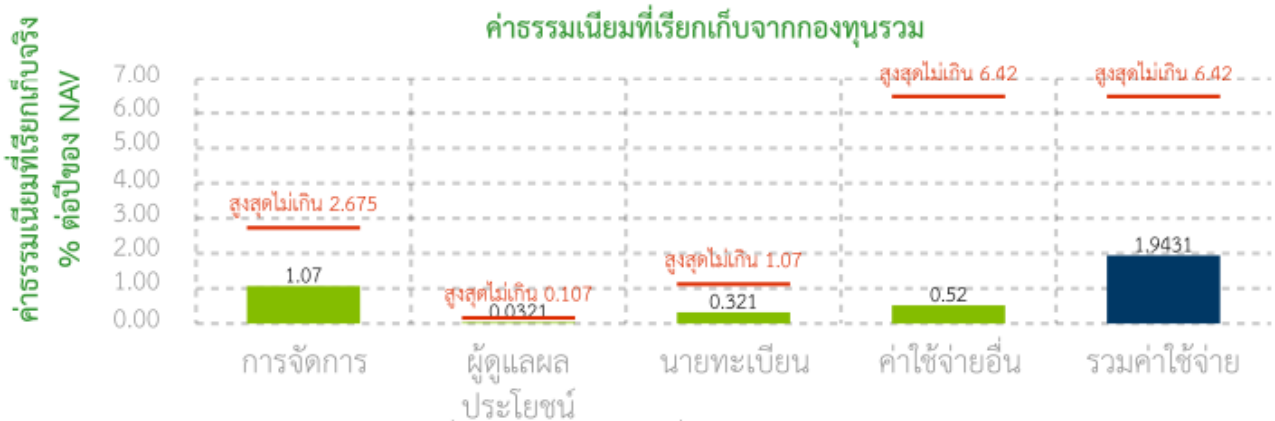


ค่าธรรมเนียม

* ค่าธรรมเนียมมีผลกระทบต่อผลตอบแทนที่คุณจะได้รับ

ดังนั้น คุณควรพิจารณาการเรียกเก็บค่าธรรมเนียมดังกล่าวก่อนการลงทุน *

ค่าธรรมเนียมที่เรียกเก็บจากกองทุนรวม (% ต่อปีของ NAV)



หมายเหตุ :

1. ค่าธรรมเนียมดังกล่าวรวมภาษีมูลค่าเพิ่ม ภาษีธุรกิจเฉพาะหรือภาษีอื่นใดแล้ว
2. อัตราที่เรียกเก็บจริงของค่าใช้จ่ายอื่นเป็นข้อมูลตามรอบปีบัญชีหรือรอบ 6 เดือนล่าสุดของกองทุน

ค่าธรรมเนียมที่เรียกเก็บจากผู้ถือหน่วย (% ของมูลค่าซื้อขาย)

รายการ	สูงสุดไม่เกิน	เก็บจริง
ค่าธรรมเนียมการขาย	2.14	1.3375
ค่าธรรมเนียมการรับซื้อคืน	2.14	ยกเว้นการเรียกเก็บ
ค่าธรรมเนียมการสับเปลี่ยนหน่วยลงทุนเข้า	2.14	1.3375
ค่าธรรมเนียมการสับเปลี่ยนหน่วยลงทุนออก	2.14	ยกเว้นการเรียกเก็บ
ค่าธรรมเนียมการโอน	ตามที่นายทะเบียนเรียกเก็บ	ตามที่นายทะเบียนเรียกเก็บ

หมายเหตุ :

1. ค่าใช้จ่ายในการซื้อขายหลักทรัพย์ไม่เกิน 2.14% ทั้งนี้ บริษัทจัดการยกเว้นการเรียกเก็บ
2. ค่าธรรมเนียมดังกล่าวรวมภาษีมูลค่าเพิ่ม ภาษีธุรกิจเฉพาะหรือภาษีอื่นใดแล้ว

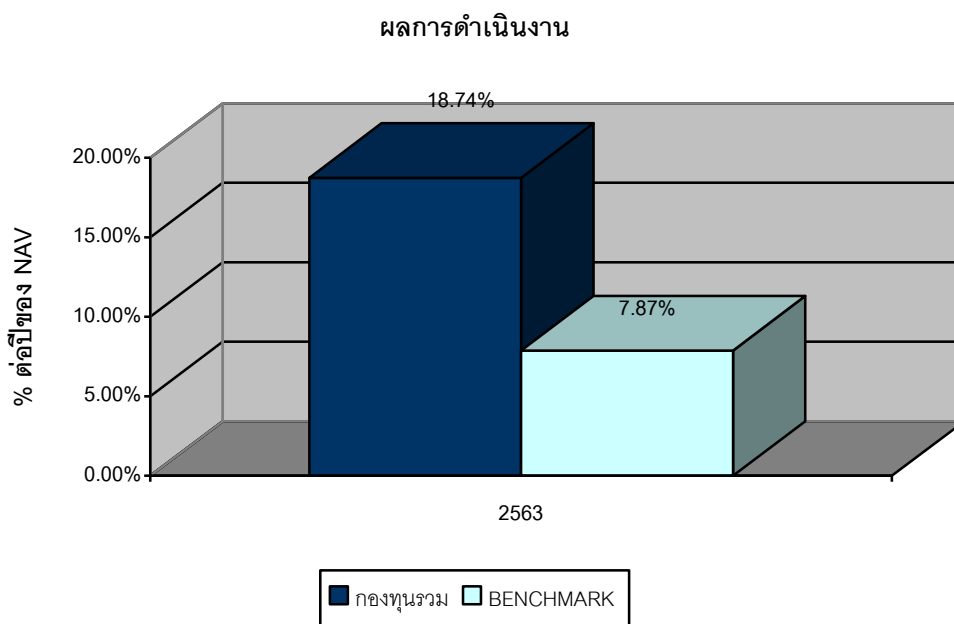


ผลการดำเนินงานในอดีต

* ผลการดำเนินงานในอดีต มิได้เป็นสิ่งยืนยันถึงผลการดำเนินงานในอนาคต *

ดัชนีชี้วัด คือ ดัชนี MSCI World Index (Total Return) สัดส่วน 100% ปรับด้วยอัตราแลกเปลี่ยน เพื่อคำนวณผลตอบแทนเป็นสกุลเงินบาท ณ วันที่คำนวณผลตอบแทน

ผลการดำเนินงานแบบย้อนหลังตามปีปฏิทิน



* ในปีที่กองทุนจดทะเบียน ผลการดำเนินงานจะแสดงตั้งแต่วันที่จดทะเบียนกองทุนจนถึงสิ้นปีปฏิทิน

กองทุนนี้เคยมีผลขาดทุนสูงสุดในช่วงเวลา 5 ปี คือ -25.23%

* กรณีกองทุนจดทะเบียนไม่ครบ 5 ปีจะแสดงค่าที่เกิดขึ้นตั้งแต่จดทะเบียนกองทุนจนถึงวันที่รายงาน

ความผันผวนของผลการดำเนินงาน (standard deviation) คือ 27.52% ต่อปี

* กรณีกองทุนจดทะเบียนไม่ครบ 5 ปีจะแสดงค่าที่เกิดขึ้นตั้งแต่จดทะเบียนกองทุนจนถึงวันที่รายงาน

ความผันผวนของส่วนต่างผลการดำเนินงานและดัชนีชี้วัด (Tracking Error : TE) คือ N/A

ประเภทกองทุนรวมเพื่อใช้เปรียบเทียบผลการดำเนินงาน ณ จุดขาย คือ Global Equity

ผลการดำเนินงานย้อนหลังแบบปักหมุด

ตารางแสดงผลการดำเนินงานย้อนหลังแบบปักหมุด ณ วันที่ 30 มิถุนายน 2564

Fund	YTD	3M	Percentile	6M	Percentile	1Y	Percentile	3Y	Percentile	5Y	Percentile	10Y	Percentile	Since inception
Portfolio	-2.40%	3.08%	95th Percentile	-2.40%	95th Percentile	-	-	-	-	-	-	-	-	15.90%
Benchmark	21.07%	10.48%	25th Percentile	21.07%	5th Percentile	-	-	-	-	-	-	-	-	30.59%
SD of Portfolio	28.66%	23.56%	95th Percentile	28.66%	below 95th Percentil	-	-	-	-	-	-	-	-	27.52%
SD of Benchmark	11.31%	10.24%	25th Percentile	11.31%	25th Percentile	-	-	-	-	-	-	-	-	12.04%

ตารางแสดงผลการดำเนินงานของกลุ่ม Global Equity ณ วันที่ 30 มิถุนายน 2564

AIMC Category	Peer Percentile	Return (%)						Standard Deviation (%)					
		3M	6M	1Y	3Y	5Y	10Y	3M	6M	1Y	3Y	5Y	10Y
Global Equity	5th Percentile	13.95	18.85	59.78	20.11	14.60	9.73	7.42	9.23	11.35	12.85	11.25	11.53
	25th Percentile	9.06	13.08	42.88	14.09	11.72	8.21	10.83	11.44	12.55	14.64	12.33	12.10
	50th Percentile	7.20	10.28	36.32	10.90	10.17	6.18	12.52	14.88	14.78	16.74	13.56	15.57
	75th Percentile	5.05	8.13	25.36	6.78	6.69	-0.74	17.18	18.33	18.16	20.34	16.04	17.04
	95th Percentile	1.80	-2.67	14.82	2.28	1.03	-8.62	32.63	28.11	27.21	31.03	28.02	29.06

หมายเหตุ : เป็นข้อมูล ณ วันที่ 30 มิถุนายน 2564

*คุณสามารถดูข้อมูลที่เป็นปัจจุบันได้ที่ www.weasset.co.th



ข้อมูลอื่น ๆ

นโยบายการจ่ายเงินปันผล

ไม่จ่าย

ผู้ดูแลผลประโยชน์

ธนาคาร กรุงศรีอยุธยา จำกัด (มหาชน)

วันที่จดทะเบียน

28 กันยายน 2563

อายุโครงการ

ไม่กำหนด

ซื้อและขายคืนหน่วยลงทุน

วันทำการซื้อ : ทุกวันทำการ เวลา 09.00 – 15.30 น.

มูลค่าขั้นต่ำของการซื้อครั้งแรก : 1.00 บาท

มูลค่าขั้นต่ำของการซื้อครั้งถัดไป : 1.00 บาท

วันทำการขายคืน : ทุกวันทำการ เวลา 09.00 – 15.30 น.

มูลค่าขั้นต่ำของการขายคืน : ไม่กำหนด

ยอดคงเหลือขั้นต่ำ : ไม่กำหนด

จำนวนหน่วยลงทุนคงเหลือในบัญชีขั้นต่ำ : 100 หน่วย

ระยะเวลาการรับเงินค่าขายคืน : ภายใน 5 วันทำการนับแต่วันคำนวณราคารับซื้อคืนหน่วยลงทุน (โดยกองทุนผ่อนผันการคำนวณ NAV 1 วัน)

ทั้งนี้ ปัจจุบันผู้ถือหน่วยลงทุนจะได้รับเงินค่าขายคืนหน่วยลงทุน ภายใน 5 วันทำการนับแต่วันทำรายการ โดยไม่นับรวมวันหยุดต่างประเทศ

คุณสามารถตรวจสอบมูลค่าทรัพย์สินรายวันได้ที่ www.weasset.co.th

รายชื่อผู้จัดการกองทุน

ชื่อ - นามสกุล	ขอบเขตหน้าที่	วันที่เริ่มบริหารกองทุน
นายสุรเชษฐ์ ศรีวัฒนกุลวงศ์	ผู้จัดการกองทุน	17 พฤษภาคม 2564
นางสาวรณิษฐา เพชรณรงค์	ผู้จัดการกองทุน	28 กันยายน 2563

อัตราส่วนหมุนเวียนการ

566.25%

ลงทุนของกองทุนรวม (PTR)

กรณีกองทุนรวมที่จดทะเบียนจัดตั้งไม่ถึง 1 ปี จะแสดงค่าที่เกิดขึ้นจริงในช่วงเวลาตั้งแต่วันที่จดทะเบียนถึงวันที่รายงาน

ผู้สนับสนุนการขายหรือรับซื้อคืน

บริษัทหลักทรัพย์จัดการกองทุน วิ จำกัด

หรือผู้สนับสนุนการขายหรือรับซื้อคืนหน่วยลงทุนที่ได้รับแต่งตั้งจากบริษัทจัดการ

ทั้งนี้ ผู้ลงทุนสามารถตรวจสอบรายชื่อผู้สนับสนุนการขายหรือรับซื้อคืนที่ให้บริการเพิ่มเติมได้ที่ www.weasset.co.th

**ติดต่อสอบถาม
รับหนังสือชี้ชวน
ร้องเรียน**

บริษัทหลักทรัพย์จัดการกองทุน วี จำกัด
ที่อยู่: 87/2 อาคารซีอาร์ซีทาวเวอร์ ชั้น 52 ออลซีซั่นสเพลส ถนนวิฑู แขวงลุมพินี
เขตปทุมวัน กรุงเทพมหานคร 10330
โทรศัพท์: 0-2351-1800 กด 2
website : www.weasset.co.th

**ธุรกรรมที่อาจก่อให้เกิด
ความขัดแย้งทาง
ผลประโยชน์** คุณสามารถตรวจสอบธุรกรรมที่อาจก่อให้เกิดความขัดแย้งทางผลประโยชน์ได้ที่
www.weasset.co.th

- การลงทุนในหน่วยลงทุนไม่ใช่การฝากเงิน รวมทั้งไม่ได้อยู่ภายใต้ความคุ้มครองของสถาบันคุ้มครองเงินฝาก จึงมีความเสี่ยงจากการลงทุนซึ่งผู้ลงทุนอาจไม่ได้รับเงินลงทุนคืนเต็มจำนวน
- ได้รับอนุมัติจัดตั้ง และอยู่ภายใต้การกำกับดูแลของสำนักงาน ก.ล.ต.
- การพิจารณาร่างหนังสือชี้ชวนในการเสนอขายหน่วยลงทุนของกองทุนรวมนี้มีได้เป็นการแสดงว่าสำนักงาน ก.ล.ต. ได้รับรองถึงความถูกต้องของข้อมูลในหนังสือชี้ชวนของกองทุนรวม หรือได้ประกันราคาหรือผลตอบแทนของหน่วยลงทุนที่เสนอนั้น ทั้งนี้ บริษัทจัดการกองทุนรวมได้สอบทานข้อมูลในหนังสือชี้ชวนส่วนสรุปข้อมูลสำคัญ ณ วันที่ 30 มิถุนายน 2564 แล้วด้วยความระมัดระวังในฐานะผู้รับผิดชอบในการดำเนินการของกองทุนรวมและขอรับรองว่าข้อมูลดังกล่าวถูกต้อง ไม่เป็นเท็จ และไม่ทำให้ผู้อื่นสำคัญผิด

คำอธิบายเพิ่มเติม

ความเสี่ยงจากความผันผวนของมูลค่าหน่วยลงทุน (Market Risk)

กรณีกองทุนรวมตราสารหนี้ เกิดจากการเปลี่ยนแปลงของอัตราดอกเบี้ยซึ่งขึ้นกับปัจจัยภายนอก เช่น สภาวะเศรษฐกิจการลงทุน ปัจจัยทางการเมืองทั้งในและต่างประเทศ เป็นต้น โดยราคาตราสารหนี้จะเปลี่ยนแปลงในทิศทางตรงข้ามกับการเปลี่ยนแปลงของอัตราดอกเบี้ย เช่น หากอัตราดอกเบี้ยในตลาดเงินมีแนวโน้มปรับตัวสูงขึ้น อัตราดอกเบี้ยของตราสารหนี้ที่ออกใหม่ก็จะสูงขึ้นด้วย ดังนั้นราคาตราสารหนี้ที่ออกมาก่อนหน้านี้จะมีการซื้อขายในระดับราคาที่ต่ำลง โดยกองทุนรวมที่มีอายุเฉลี่ยของทรัพย์สินที่ลงทุน (portfolio duration) สูงจะมีโอกาสเผชิญกับการเปลี่ยนแปลงของราคามากกว่ากองทุนรวมที่มี portfolio duration ต่ำกว่า

กรณีกองทุนรวมตราสารทุน หมายถึง ความเสี่ยงที่มูลค่าของหลักทรัพย์ที่กองทุนรวมลงทุนจะเปลี่ยนแปลงเพิ่มขึ้นหรือลดลงจากปัจจัยภายนอก เช่น สภาวะเศรษฐกิจการลงทุน ปัจจัยทางการเมืองทั้งในและต่างประเทศ เป็นต้น ซึ่งพิจารณาได้จากค่า standard deviation (SD) ของกองทุนรวม หากกองทุนรวมมีค่า SD สูง แสดงว่ากองทุนรวมมีความผันผวนจากการเปลี่ยนแปลงของราคาหลักทรัพย์สูง

ความเสี่ยงจากการลงทุนกระจุกตัว (High Concentration Risk)

(1) ความเสี่ยงจากการลงทุนกระจุกตัวในผู้ออกตราสารรายใดรายหนึ่ง (High Issuer Concentration Risk) เกิดจากกองทุนลงทุนในผู้ออกตราสารรายใด ๆ มากกว่า 10% ของ NAV รวมกัน ซึ่งหากเกิดเหตุการณ์ที่ส่งผลกระทบต่อการดำเนินงาน ฐานะทางการเงิน หรือความมั่นคงของผู้ออกตราสารรายดังกล่าว กองทุนอาจมีผลการดำเนินงานที่ผันผวนมากกว่ากองทุนที่กระจายการลงทุนในหลายผู้ออกตราสาร

(2) ความเสี่ยงจากการลงทุนกระจุกตัวในหมวดอุตสาหกรรมใดอุตสาหกรรมหนึ่ง (Sector Concentration Risk) เกิดจากกองทุนลงทุนในบางหมวดอุตสาหกรรมมากกว่า 20% ของ NAV รวมกัน ซึ่งหากเกิดเหตุการณ์ที่ส่งผลกระทบต่ออุตสาหกรรมนั้น กองทุนดังกล่าวอาจมีผลการดำเนินงานที่ผันผวนมากกว่ากองทุนที่กระจายการลงทุนในหลายหมวดอุตสาหกรรม

(3) ความเสี่ยงจากการกระจุกตัวลงทุนในประเทศใดประเทศหนึ่ง (Country Concentration Risk) เกิดจากกองทุนลงทุนในประเทศใดประเทศหนึ่งมากกว่า 20% ของ NAV รวมกัน ซึ่งหากเกิดเหตุการณ์ที่ส่งผลกระทบต่อประเทศดังกล่าว เช่น การเมือง เศรษฐกิจ สังคม เป็นต้น กองทุนดังกล่าวอาจมีผลการดำเนินงานที่ผันผวนมากกว่ากองทุนที่กระจายการลงทุนในหลายประเทศ

ความเสี่ยงจากการเปลี่ยนแปลงของอัตราแลกเปลี่ยน (Currency Risk) หมายถึง การเปลี่ยนแปลงของอัตราแลกเปลี่ยนมีผลกระทบต่อมูลค่าของหน่วยลงทุน เช่น กองทุนรวมลงทุนด้วยสกุลเงินดอลลาร์ในช่วงที่เงินบาทอ่อน แต่ขายทำกำไรในช่วงที่บาทแข็ง กองทุนรวมจะได้เงินบาทกลับมาน้อยลง ในทางกลับกันหากกองทุนรวมลงทุนในช่วงที่บาทแข็งและขายทำกำไรในช่วงที่บาทอ่อนก็อาจได้ผลตอบแทนมากขึ้นกว่าเดิมด้วยเช่นกัน ดังนั้น

การป้องกันความเสี่ยงจากอัตราแลกเปลี่ยนจึงเป็นเครื่องมือสำคัญในการบริหารความเสี่ยงจากดังกล่าว ซึ่งทำได้ดังต่อไปนี้

- อาจป้องกันความเสี่ยงตามดุลยพินิจของผู้จัดการกองทุนรวม : ผู้ลงทุนอาจมีความเสี่ยงจากอัตราแลกเปลี่ยนเนื่องจากการป้องกันความเสี่ยงขึ้นอยู่กับดุลยพินิจของผู้จัดการกองทุนรวมในการพิจารณาว่าจะป้องกันความเสี่ยงหรือไม่

อัตราส่วนหมุนเวียนการลงทุนของกองทุนรวม (portfolio turnover ratio : PTR) คือ ปริมาณการซื้อขายทรัพย์สินของกองทุน ซึ่งสะท้อนกลยุทธ์การลงทุนของผู้จัดการกองทุนได้ดียิ่งขึ้น โดยคำนวณจากมูลค่าที่ต่ำกว่าระหว่างผลรวมของมูลค่าการซื้อขายทรัพย์สินกับผลรวมของมูลค่าการขายทรัพย์สินที่กองทุนรวมลงทุนในรอบระยะเวลาผ่านมาย้อนหลัง 1 ปีหารด้วยมูลค่าทรัพย์สินสุทธิเฉลี่ยของกองทุนรวมในรอบระยะเวลาเดียวกัน

อื่นๆ

ชี้ทรัพย์สินที่ลงทุนสูงสุด 5 อันดับแรก Sector ที่ลงทุน และผลการดำเนินงานของกองทุนรวมต่างประเทศที่ลงทุนไปลงทุนเกินกว่าร้อยละ 20 ของมูลค่าทรัพย์สินของกองทุนรวม

1. Amplify Online Retail ETF

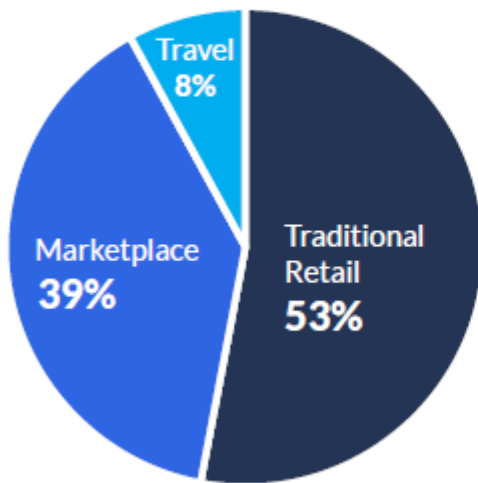
TOP 20 FUND HOLDINGS As Of 6/30/2021

● Traditional Retail ■ Marketplace ▲ Travel

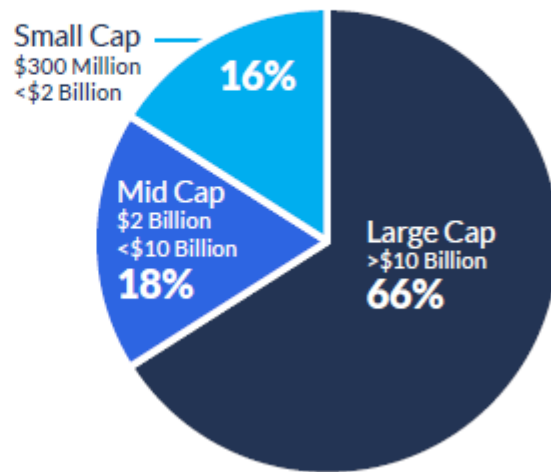
Ticker	Company	% Wt.	Ticker	Company	% Wt.	Ticker	Company	% Wt.
LE	Lands' End Inc ●	2.90%	REAL	The Realreal Inc ■	2.16%	DASH	Doordash Inc ■	2.00%
TDUP	Thredup Inc ■	2.54%	WISH	Contextlogic Inc ■	2.13%	ETSY	Etsy Inc ■	2.00%
TKWYNA	Just Eat Takeaway ■	2.39%	PRTS	Carparts.com Inc ●	2.12%	LYFT	Lyft Inc ■	1.93%
RVLV	Revolve Group Inc ●	2.31%	POSH	Poshmark Inc ■	2.07%	PYPL	Paypal Holdings Inc ■	1.88%
UPWK	Upwork Inc ■	2.31%	OSTK	Overstock.com Inc ●	2.05%	CHWY	Chewy Inc ●	1.86%
SFIX	Stitch Fix Inc ●	2.22%	PTON	Peloton Interactive Inc ●	2.03%	EBAY	Ebay Inc ●	1.83%
BIGC	Bigcommerce Holdings ■	2.21%	CVNA	Carvana Co ●	2.01%			

Holdings and allocations are subject to change at any time and should not be considered a recommendation to buy or sell a security.

ONLINE RETAIL MARKET SEGMENTS As Of 6/30/2021



MARKET CAP BREAKDOWN As Of 6/30/2021



IBUY PERFORMANCE

Quarter End as of June 30, 2021

	Cumulative (%)					Annualized (%)			
	1 Mo.	3 Mo.	6 Mo.	YTD	Since Inception	1 Yr.	3 Yr.	5 Yr.	Since Inception
Fund NAV	8.23%	4.50%	13.38%	13.38%	422.86%	85.65%	36.72%	39.91%	37.48%
Closing Price	8.38%	4.44%	13.45%	13.45%	423.06%	85.55%	36.70%	39.98%	37.48%
EQM Online Retail Index	8.29%	4.77%	13.88%	13.88%	433.43%	86.89%	37.20%	40.43%	38.01%

Fund inception date: 4/20/16. The performance data quoted represents past performance. Past performance does not guarantee future results. The investment return and principal value of an investment will fluctuate so that an investor's shares, when sold or redeemed, may be worth more or less than their original cost and current performance may be lower or higher than the performance quoted. Brokerage commissions will reduce returns. For performance data current to the most recent month-end please call 855-267-3837 or visit AmplifyETFs.com.

ดัชนีที่วัดของกองทุน Amplify Online Retail ETF คือ ดัชนี EQM Online Retail Index

แหล่งที่มาของข้อมูล : AmplifyETFs.com ณ วันที่ 30 มิถุนายน 2564

2. ARK FINTECH INNOVATION ETF

TOP 10 HOLDINGS

As of June 30, 2021

	SECURITY NAME	WEIGHT
1	SQUARE INC - A	10.0 %
2	SHOPIFY INC - CLASS A	6.0 %
3	SEA LTD-ADR	5.0 %
4	PAYPAL HOLDINGS INC	5.0 %
5	ZILLOW GROUP INC - C	5.0 %
6	JD.COM INC-ADR	4.0 %
7	TWILIO INC - A	4.0 %
8	COINBASE GLOBAL INC -CLASS A	3.0 %
9	MERCADOLIBRE INC	3.0 %
10	PINTEREST INC- CLASS A	3.0 %
		47.4%

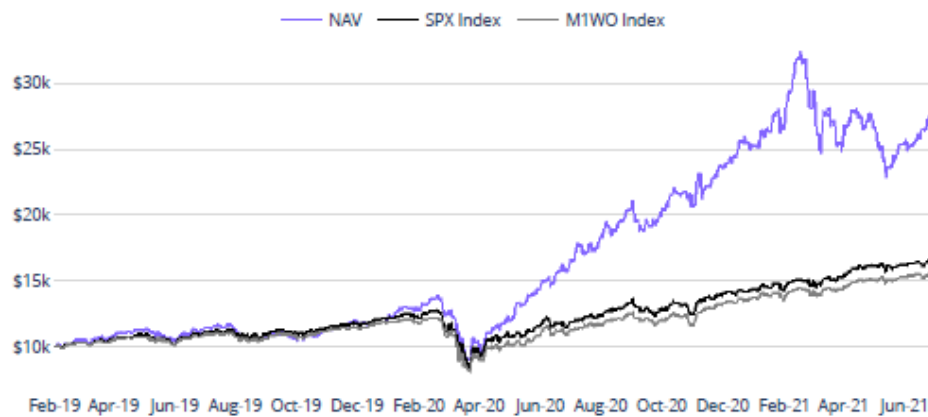
SECTOR BREAKDOWN

Information Technology	38.2 %
Communication Services	22.8 %
Consumer Discretionary	16.3 %
Financials	15.6 %
Real Estate	4.1 %
Health Care	2.9 %
Not Classified	0.1 %

GEOGRAPHIC BREAKDOWN

North America	60.3 %
Asia Pacific	27.9 %
South & Central America	4.3 %
Western Europe	3.2 %
Eastern Europe	1.8 %
Africa / Middle East	1.1 %
Central Asia	1.1 %

GROWTH OF 10,000 USD SINCE INCEPTION



The line graph represents the cumulative performance of a hypothetical \$10,000 investment. The returns are net of the ETF's expenses but do not reflect the payment of any brokerage commissions or brokerage costs incurred as a result of buying or selling fund shares and do not reflect the deduction of taxes to which an investor would be subject as a result of owning or selling shares of the fund. If they did, the returns would be lower than those shown.

FUND PERFORMANCE

For periods ended June 30, 2021

	3 Months	YTD	1 Year	3 Years	5 Years	Since Inception
● ARKF NAV	6.34%	9.04%	71.97%	-	-	52.20%
● ARKF Market Price	5.89%	8.85%	71.99%	-	-	52.19%
S&P 500 Index (SPX)	8.55%	15.25%	40.79%	18.67%	17.65%	23.36%
MSCI World Index (MIWO)	7.74%	13.05%	39.04%	14.99%	14.83%	19.98%

ดัชนีชี้วัดของกองทุน ARK FINTECH INNOVATION ETF คือ ดัชนี S&P 500 Index และ MSCI World Index แหล่งที่มาของข้อมูล : <https://ark-funds.com/fintech-etf> ณ วันที่ 30 มิถุนายน 2564

3. PROSHARES ONLINE RETAIL ETF

Index Companies⁴

	Weights ⁵		Weights ⁵
Amazon.com Inc.	24.14%	Pinduoduo Inc.	3.20%
Alibaba Group Holding Ltd.-Sponsored ADR	13.49%	1-800-Flowers.com Inc.-Class A	3.02%
eBay Inc.	4.48%	Qurate Retail Inc.	2.88%
Etsy Inc.	4.07%	Quotient Technology Inc.	2.82%
Stitch Fix Inc.	3.65%	Groupon Inc.	2.67%
The RealReal Inc.	3.46%	JD.com Inc.	2.10%
Overstock.com Inc.	3.44%	MercadoLibre Inc.	1.48%
Wayfair Inc.	3.41%	Fiverr International Ltd.	1.22%
Magnite Inc.	3.37%	Farfetch Ltd.	1.18%
Chewy Inc.-Class A	3.29%	Dada Nexus Ltd.	1.13%
PetMed Express Inc.	3.29%	Baozun Inc.	0.94%
Shutterstock Inc.	3.25%	Vipshop Holdings Ltd.	0.83%
Stamps.com Inc.	3.21%		

Index Country Weightings⁵

United States	74.44%
China	21.68%
Argentina	1.48%
Israel	1.22%
United Kingdom	1.18%

Fund performance and index history¹

	2Q 2021	Year to Date	1-Year	3-Year	5-Year	Fund Inception
ProShares Online Retail ETF NAV Total Return	3.07%	6.63%	58.84%	-	-	27.35%
ProShares Online Retail ETF Market Price Total Return	3.08%	6.62%	58.86%	-	-	27.38%
ProShares Online Retail Index	3.23%	6.96%	59.84%	-	-	28.02%

Periods greater than one year are annualized.

ดัชนีชี้วัดของกองทุน PROSHARES ONLINE RETAIL ETF คือ ดัชนี ProShares Online Retail Index แหล่งที่มาของข้อมูล : <https://www.proshares.com> ณ วันที่ 30 มิถุนายน 2564
หมายเหตุ : ผลการดำเนินงานในอดีต มิได้เป็นสิ่งยืนยันผลการดำเนินงานในอนาคต

ค่าธรรมเนียมของกองทุนรวมต่างประเทศที่ลงทุนไปลงทุนเกินกว่าร้อยละ 20 ของมูลค่าทรัพย์สินของ
กองทุนรวม

1. Amplify Online Retail ETF

Expense Ratio	0.65%
---------------	-------

2. ARK FINTECH INNOVATION ETF

Expense Ratio	0.75%
---------------	-------

3. PROSHARES ONLINE RETAIL ETF

Operating Expenses	0.58%
--------------------	-------