

หนังสือชี้ชวนส่วนสรุปข้อมูลสำคัญ

ข้อมูล ณ วันที่ 30 มิถุนายน 2564



กองทุนเปิดพริન્ซิเพิล เวียดนาม อีควิตี้

Principal Vietnam Equity Fund

(PRINCIPAL VNEQ)

(ชนิดสะสมมูลค่า : PRINCIPAL VNEQ-A)

บริษัทหลักทรัพย์จัดการกองทุน พริન્ซิเพิล จำกัด

การเข้าร่วมต่อต้านทุจริต : ได้รับการรับรอง CAC

กองทุนตราสารทุน

กองทุนรวมที่เห็นลงทุนแบบมีความเสี่ยงต่างประเทศ



คุณกำลังจะลงทุนอะไร?



กองทุนรวมนี้เหมาะกับใคร?



คุณต้องระวังอะไรเป็นพิเศษ?



สัดส่วนของประเภททรัพย์สินที่ลงทุน



ค่าธรรมเนียม



ผลการดำเนินงาน



ข้อมูลอื่น ๆ

การลงทุนในกองทุนรวมไม่ใช่การฝากเงิน



คุณกำลังจะลงทุนอะไร?

นโยบายการลงทุน

กองทุนมีนโยบายลงทุนในตราสารแห่งทุนที่จดทะเบียนในตลาดหลักทรัพย์หรือมีธุรกิจหลัก ในประเทศเวียดนามที่เชื่อว่ามีความศักยภาพในการเติบโตในอนาคต รวมทั้งตราสารทุนอื่นใดที่ดำเนินธุรกิจเกี่ยวข้องและ/หรือที่ได้รับผลประโยชน์จากการเติบโตทางเศรษฐกิจ หรือ ทรัพย์สินส่วนใหญ่มาจากการเติบโตทางเศรษฐกิจของประเทศดังกล่าว และ/หรือตราสารทุนของผู้ประกอบการเวียดนามที่จดทะเบียนในตลาดหลักทรัพย์ประเทศอื่น และ/หรือกองทุนรวมอื่นที่มีนโยบายการลงทุนในตราสารแห่งทุน และ/หรือกองทุนรวมอื่เพตราสารทุนต่างประเทศ ที่เน้นลงทุนในตราสารทุนประเทศเวียดนาม โดยเฉลี่ยในรอบปีบัญชีไม่น้อยกว่าร้อยละ 80 ของมูลค่าทรัพย์สินสุทธิของกองทุน

สำหรับเงินลงทุนส่วนที่เหลือ อาจพิจารณาลงทุนในหน่วย Property, REITs และ/หรือหน่วย Infra และ/หรือตราสารแห่งทุนตราสารทางการเงิน ตราสารกึ่งหนี้กึ่งทุน เงินฝาก หน่วย private equity ตามประกาศสำนักงานคณะกรรมการ ก.ล.ต. ตลอดจนหลักทรัพย์หรือทรัพย์สินอื่นใด ทั้งในประเทศและ/หรือต่างประเทศตามที่คณะกรรมการ ก.ล.ต. หรือสำนักงานคณะกรรมการ ก.ล.ต. หรือคณะกรรมการกำกับตลาดทุน ประกาศกำหนดหรือให้ความเห็นชอบให้กองทุนสามารถลงทุนได้ หรือการหาผลตอบแทนโดยวิธีอื่นตามที่ระบุไว้ในโครงการหรือตามที่คณะกรรมการ ก.ล.ต. หรือสำนักงานคณะกรรมการ ก.ล.ต. ประกาศกำหนด

อย่างไรก็ตาม กองทุนอาจจะลงทุนในหุ้นหรือหลักทรัพย์ที่ไม่ได้จดทะเบียนในตลาดหลักทรัพย์รวมทั้งสิ้นไม่เกินร้อยละ 15 ของมูลค่าทรัพย์สินสุทธิของกองทุน

กองทุนจะไม่ลงทุนในตราสารที่มีลักษณะของสัญญาซื้อขายล่วงหน้าแฝง (Structured Note) และจะไม่ลงทุนในตราสารหนี้ที่มีอันดับความน่าเชื่อถือต่ำกว่าที่สามารถลงทุนได้ (Non-Investment Grade) และตราสารหนี้ที่ไม่ได้รับการจัดอันดับความน่าเชื่อถือ (Unrated Security) ยกเว้นในกรณีที่ขณะเริ่มลงทุน ตราสารดังกล่าวได้รับการจัดอันดับความน่าเชื่อถือของตราสารอยู่ในอันดับที่สามารถลงทุนได้ (Investment Grade) แต่ต่อมาถูกปรับลดอันดับความน่าเชื่อถือลงต่ำกว่า Investment Grade กองทุนจะมีไว้ซึ่งตราสารดังกล่าวต่อไปได้ รวมทั้งมีเวลาในการปรับลดอัตราส่วนให้เป็นไปตามที่สำนักงาน ก.ล.ต. กำหนด กำหนด หรือเห็นชอบให้ดำเนินการได้

กองทุนอาจลงทุนในสัญญาซื้อขายล่วงหน้า (Derivatives) เพื่อเพิ่มประสิทธิภาพการบริหารการลงทุน (Efficient Portfolio Management) ซึ่งพิจารณาจากสภาวะของตลาดการเงินในขณะนั้น และปัจจัยอื่นที่เกี่ยวข้อง เช่น ทิศทางราคาหลักทรัพย์, ทิศทางอัตราดอกเบี้ย และสภาวะอัตราแลกเปลี่ยน รวมถึงค่าใช้จ่ายในการป้องกันความเสี่ยง เป็นต้น

ในกรณีที่มีการลงทุนในต่างประเทศกองทุนอาจลงทุนในสัญญาซื้อขายล่วงหน้า (Derivatives) เพื่อป้องกันความเสี่ยงจากอัตราแลกเปลี่ยน (Hedging) โดยขึ้นอยู่กับดุลยพินิจของผู้จัดการกองทุน ซึ่งพิจารณาจากสภาวะของตลาดการเงินในขณะนั้น และปัจจัยอื่นที่เกี่ยวข้อง เช่น ทิศทางของค่าเงิน, ค่าใช้จ่ายในการป้องกันความเสี่ยง เป็นต้น อย่างไรก็ตามหากผู้จัดการกองทุนพิจารณาว่า การป้องกันความเสี่ยงอัตราแลกเปลี่ยนอาจไม่เป็นไปเพื่อประโยชน์ของผู้ถือหน่วย หรือทำให้ผู้ถือหน่วยลงทุนเสียประโยชน์ที่อาจได้รับ ผู้จัดการกองทุนอาจไม่ป้องกันความเสี่ยงจากอัตราแลกเปลี่ยนก็ได้

กลยุทธ์ในการบริหารกองทุน

มุ่งหวังให้ผลการดำเนินงานของกองทุนสูงกว่าดัชนีชี้วัด (Active Management)



กองทุนรวมนี้เหมาะกับใคร?

- เหมาะกับผู้ลงทุนประเภทบุคคลธรรมดา ที่ต้องการรับรายได้จากส่วนต่างจากการลงทุน (Capital Gain) และสะสมผลประโยชน์จากการลงทุน (Total return)
- ผู้ลงทุนที่ต้องการกระจายการลงทุนไปยังตราสารทุนประเทศเวียดนาม โดยเข้าใจความผันผวนและยอมรับความเสี่ยงของการลงทุนในตราสารทุนประเทศเวียดนาม และรับความเสี่ยงจากอัตราแลกเปลี่ยนได้
- ผู้ลงทุนที่สามารถรับความผันผวนของราคาหุ้นที่กองทุนรวมไปลงทุนซึ่งอาจจะปรับตัวเพิ่มสูงขึ้น หรือลดลงจนต่ำกว่ามูลค่าที่ลงทุนและทำให้ขาดทุนได้

กองทุนรวมนี้ไม่เหมาะกับใคร

- ผู้ลงทุนที่เน้นการได้รับผลตอบแทนในจำนวนเงินที่แน่นอนหรือรักษาเงินต้นให้อยู่ครบ



ทำอย่างไรหากยังไม่เข้าใจนโยบาย และความเสี่ยงของกองทุนนี้

- อ่านหนังสือชี้ชวนฉบับเต็มหรือสอบถามผู้สนับสนุนการขายและบริษัทจัดการ
- **อย่าลงทุนหากไม่เข้าใจลักษณะและความเสี่ยงของกองทุนรวมนี้ดีพอ**



คุณต้องระวังอะไรเป็นพิเศษ?

- กองทุนรวมนี้ลงทุนกระจุกตัวในประเทศเวียดนาม ผู้ลงทุนจึงควรพิจารณาการกระจายความเสี่ยงของพอร์ตการลงทุนโดยรวมของตนเองด้วย
- การเปลี่ยนแปลงของราคาหลักทรัพย์ที่กองทุนลงทุนอันเนื่องมาจากการเปลี่ยนแปลงของภาวะเศรษฐกิจ สังคม และการเมืองของประเทศที่ลงทุน ซึ่งเป็นปัจจัยหลักที่มีผลกระทบต่อเงินลงทุนของผู้ลงทุน
- กองทุนอาจลงทุนในสัญญาซื้อขายล่วงหน้าเพื่อเพิ่มประสิทธิภาพการบริหารการลงทุน กองทุนจึงมีความเสี่ยงมากกว่ากองทุนรวมที่ลงทุนในหลักทรัพย์อ้างอิงโดยตรง เนื่องจากใช้เงินลงทุนในจำนวนที่น้อยกว่าจึงมีกำไร/ขาดทุนสูงกว่าการลงทุนในหลักทรัพย์อ้างอิงโดยตรง
- การเปลี่ยนแปลงของอัตราแลกเปลี่ยนเงินตราต่างประเทศ โดยกองทุนอาจลงทุนในสัญญาซื้อขายล่วงหน้า (Derivatives) เพื่อป้องกันความเสี่ยงที่เกี่ยวข้องกับอัตราแลกเปลี่ยนเงินตรา ที่อาจเกิดขึ้นได้จากการลงทุนในต่างประเทศตามความเหมาะสมและสภาพการณ์ในแต่ละขณะขึ้นอยู่กับดุลยพินิจที่ผู้จัดการกองทุนเห็นเหมาะสม ซึ่งกองทุนอาจได้รับผลขาดทุนจากอัตราแลกเปลี่ยนหรือได้รับเงินคืนต่ำกว่าเงินลงทุนเริ่มแรกได้
- กองทุนรวมนี้อาจลงทุนในหรือมีไว้ซึ่งสัญญาซื้อขายล่วงหน้า เพื่อแสวงหาผลประโยชน์ตอบแทน ทำให้กองทุนรวมนี้มีความเสี่ยงมากกว่ากองทุนรวมอื่น จึงเหมาะสมกับผู้ลงทุนที่ต้องการผลตอบแทนสูงและรับความเสี่ยงได้สูงกว่าผู้ลงทุนทั่วไป
- กองทุนมีแนวทางการบริหารจัดการเชิงรุก (Active Management) โดยมีเป้าหมายชนะดัชนีมาตรฐาน กองทุนจึงมีความเสี่ยงที่กลยุทธ์การลงทุน การวิเคราะห์หลักทรัพย์ที่ลงทุน และปัจจัยอื่นๆที่มีผลต่อการตัดสินใจลงทุนของผู้จัดการกองทุน อาจทำให้ไม่บรรลุวัตถุประสงค์ดังกล่าว รวมถึงการคัดเลือกหลักทรัพย์ที่กองทุนจะลงทุน (Security selection risk) ซึ่งมีโอกาสที่หลักทรัพย์ที่ลงทุนมีราคาตกลง เนื่องจากการวิเคราะห์หลักทรัพย์ ธุรกิจอุตสาหกรรม แนวโน้มภาวะเศรษฐกิจและตลาดหุ้น หรือศักยภาพโดยเปรียบเทียบกับหุ้นอื่นๆไม่เป็นไปตามที่ได้ประเมินไว้
- อย่างไรก็ตาม ผู้จัดการกองทุนจะปรับกลยุทธ์การลงทุนให้เหมาะสมกับสภาพการณ์ในแต่ละขณะ เพื่อสร้างผลตอบแทนที่ดีจากการลงทุน และคำนึงถึงความเสี่ยงที่จะเกิดขึ้นเป็นสำคัญ

แผนภาพแสดงตำแหน่งความเสี่ยงของกองทุนรวม



ปัจจัยความเสี่ยงที่สำคัญ

ความเสี่ยงจากความผันผวนของราคาหลักทรัพย์

ความผันผวนของผลการดำเนินงาน (SD)	<5%	5-10%	10-15%	15-25%	>25%
	ต่ำ				สูง

*ค่าSD แสดงความผันผวนของกองทุนย้อนหลัง 5 ปี (หรือตั้งแต่จัดตั้งกองทุน กรณียังไม่ครบ5ปี)

ความเสี่ยงจากการเปลี่ยนแปลงของอัตราแลกเปลี่ยน

การป้องกันความเสี่ยง FX	ทั้งหมด/เกือบทั้งหมด	บางส่วน	ดูเลยพินิจ	ไม่ป้องกัน
	ต่ำ			สูง

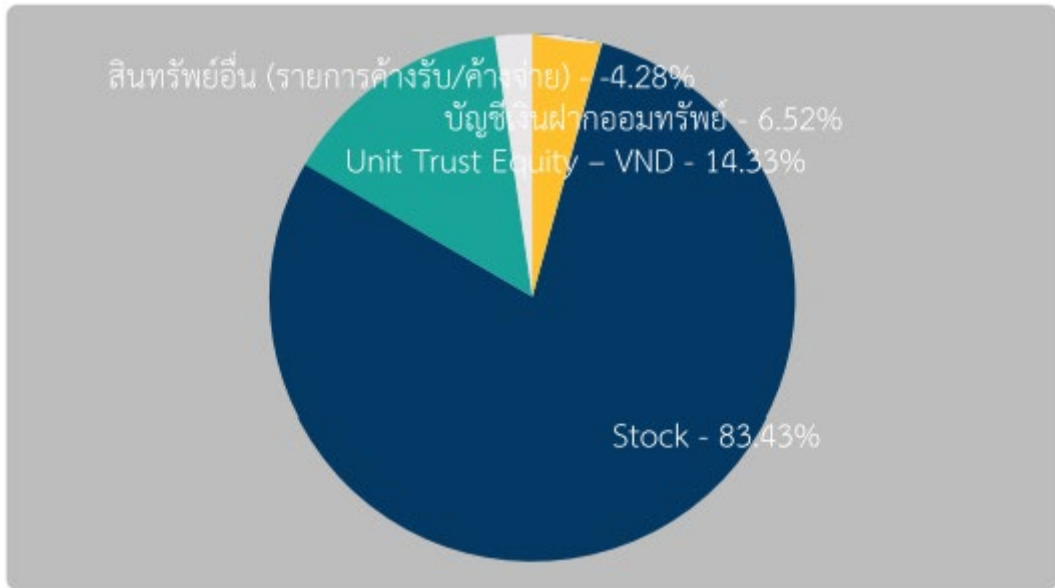
ความเสี่ยงจากการกระจุกตัวลงทุนในผู้ออกตราสารใดรายหนึ่ง

การกระจุกตัวลงทุนในผู้ออกตราสาร (High Issuer Concentration Risk)	$\leq 10\%$	10-20%	20-50%	50-80%	>80%
---	-------------	--------	--------	--------	------

หมายเหตุ : เป็นข้อมูล ณ วันที่ 30 มิถุนายน 2564



สัดส่วนของประเภททรัพย์สินที่ลงทุน



ชื่อทรัพย์สินและการลงทุนสูงสุด 5 อันดับแรก

ชื่อทรัพย์สิน	%ของ NAV
HOA PHAT GROUP JSC : HPG VN	10.01
VINHOMES JSC : VHM VN	8.58
VIETNAM TECHNOLOGICAL & COMMERCIAL JOINT-STOCK BANK : TCB VN	8.42
SSIAM ETF VNFIN LEAD VND10000 : FUESSVFL VN	8.38
FPT CORP : FPT VN	6.78

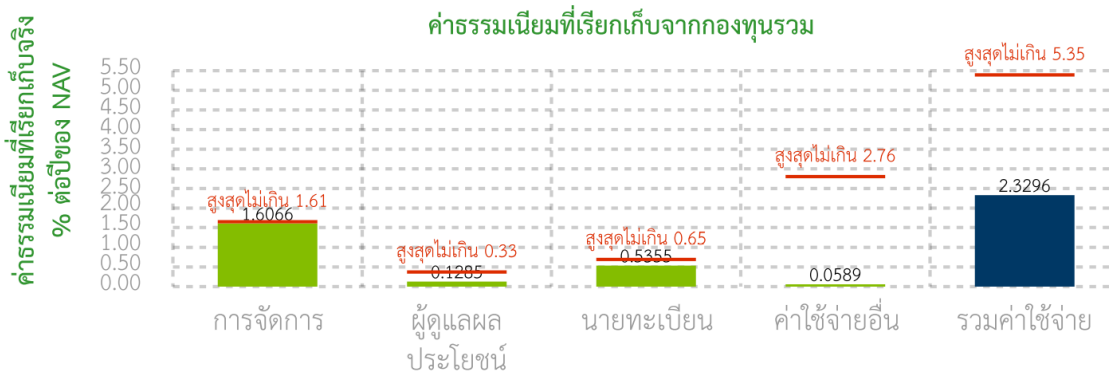
หมายเหตุ : เป็นข้อมูล ณ วันที่ 30 มิถุนายน 2564



ค่าธรรมเนียม

*ค่าธรรมเนียมมีผลกระทบต่อผลตอบแทนที่คุณจะได้รับ
ดังนั้น คุณควรพิจารณาการเรียกเก็บค่าธรรมเนียมดังกล่าวก่อนการลงทุน *

ค่าธรรมเนียมที่เรียกเก็บจากกองทุนรวม (% ต่อปีของ NAV)**



หมายเหตุ:

*ข้อมูล 1 ต.ค. 62 – 30 ก.ย. 63; ค่าธรรมเนียมเป็นอัตราที่รวมภาษีมูลค่าเพิ่ม ภาษีธุรกิจเฉพาะ หรือภาษีอื่นใดในทำนองเดียวกันไว้แล้ว

ค่าธรรมเนียมที่เรียกเก็บจากผู้ถือหน่วย (% ของมูลค่าซื้อขาย)

รายการ	สูงสุดไม่เกิน	ปัจจุบัน
ค่าธรรมเนียมการขายหน่วย	ไม่เกินร้อยละ 2.14	ร้อยละ 1.50
ค่าธรรมเนียมการรับซื้อคืนหน่วย	ไม่เกินร้อยละ 1.07	ยกเว้น
ค่าธรรมเนียมการสับเปลี่ยนหน่วยลงทุน	ตามเงื่อนไขการขายและรับซื้อคืนหน่วยลงทุน	ตามเงื่อนไขการขายและรับซื้อคืนหน่วยลงทุน
ค่าธรรมเนียมการโอนหน่วย	ตามที่นายทะเบียนเรียกเก็บ	ตามที่นายทะเบียนเรียกเก็บ
ค่าใช้จ่ายในการซื้อขายหลักทรัพย์เมื่อมีการซื้อขายสับเปลี่ยนหน่วยลงทุน (เก็บเข้ากองทุน)	อัตราไม่เกินร้อยละ 0.54 ของมูลค่าหน่วยลงทุน	ยกเว้น

หมายเหตุ: ค่าธรรมเนียมเป็นอัตราที่รวมภาษีมูลค่าเพิ่ม ภาษีธุรกิจเฉพาะ หรือภาษีอื่นใดในทำนองเดียวกันไว้แล้ว

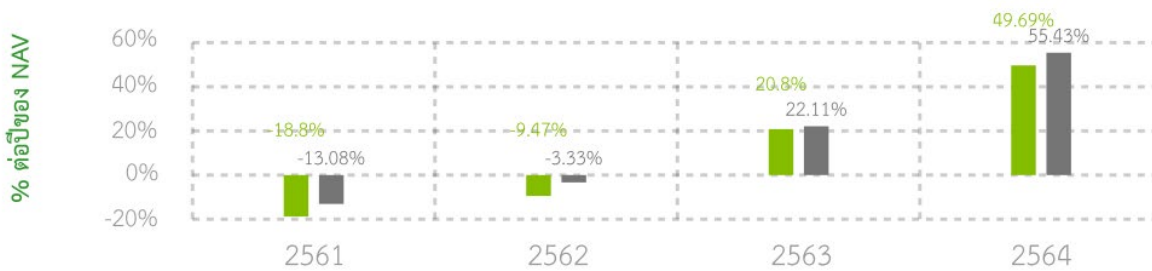


ผลการดำเนินงานในอดีต

* ผลการดำเนินงานในอดีต มิได้เป็นสิ่งยืนยันถึงผลการดำเนินงานในอนาคต *

1. แบบย้อนหลังตามปีปฏิทิน

■ กองทุนรวม
■ BENCHMARK



2. ตัวชี้วัดที่ใช้เปรียบเทียบผลการดำเนินงานของกองทุน :

ดัชนี VN30 Total Return Index โดยอัตราผลตอบแทนข้างต้นจะปรับด้วยอัตราแลกเปลี่ยน เพื่อคำนวณผลตอบแทนเป็นสกุลบาท ณ วันที่คำนวณผลตอบแทน

3. กองทุนนี้เคยมีผลขาดทุนสูงสุดในช่วงเวลา 5 ปี คือ -49.88%

*กรณีกองทุนจัดตั้งไม่ครบ 5 ปี จะแสดงค่าที่เกิดขึ้นนับตั้งแต่จัดตั้งกองทุน

4. ความผันผวนของผลการดำเนินงาน (Standard Deviation) คือ 19.58% ต่อปี

*กรณีกองทุนจัดตั้งไม่ครบ 5 ปี จะแสดงค่าที่เกิดขึ้นนับตั้งแต่จัดตั้งกองทุน

5. ความผันผวนของส่วนต่างผลการดำเนินงานและดัชนีชี้วัด (Tracking Error : TE) คือ 8.79% ต่อปี

6. ประเภทกองทุนรวมเพื่อใช้เปรียบเทียบผลการดำเนินงาน ณ จุดขาย คือ Vietnam Equity

7. ผลการดำเนินงานย้อนหลังแบบปีกลุ่ม

กองทุน	YTD	3 เดือน	Percentile	6 เดือน	Percentile	1ปี	Percentile	3ปี	Percentile	ตั้งแต่จัดตั้งกองทุน
ผลตอบแทนกองทุนรวม	49.69%	26.33%	5	49.69%	5	102.78%	5	13.04%	25	10.69%
ผลตอบแทนตัวชี้วัด	55.43%	31.59%	5	55.43%	5	110.43%	5	17.49%	5	18.61%
ความผันผวนของกองทุน	26.74%	20.43%	95	26.74%	95	22.50%	95	25.29%	95	19.58%
ความผันผวนของตัวชี้วัด	26.86%	19.73%	95	26.86%	95	22.85%	95	25.80%	95	21.55%

*เป็นข้อมูล ณ วันที่ 30 มิถุนายน 2564 คุณสามารถดูข้อมูลที่เป็นปัจจุบันได้ที่ www.principal.th
ผลตอบแทนที่มีอายุเกินหนึ่งปี จะแสดงเป็นผลตอบแทนต่อปี



ข้อมูลอื่น ๆ

นโยบายการจ่ายเงินปันผล	ไม่มี												
ผู้ดูแลผลประโยชน์	ธนาคารกสิกรไทย จำกัด (มหาชน)												
วันที่อนุมัติจัดตั้ง	18 กันยายน 2560												
วันที่จดทะเบียน	16 ตุลาคม 2560												
อายุโครงการ	ไม่กำหนด												
มูลค่าที่ตราไว้ต่อหน่วย	10.00 บาท												
จำนวนเงินลงทุนโครงการ	5,000 ล้านบาท (ปัจจุบัน 3,126.01 ล้านบาท)												
ซื้อและขายคืนหน่วยลงทุน <i>(บริษัทจัดการกำหนดให้วันทำการซื้อขายหน่วยลงทุนเป็นวันทำการของธนาคารพาณิชย์ไทย และวันทำการของประเทศที่เกี่ยวข้องกับการลงทุน (ถ้ามี) และวันทำการของบริษัทจัดการไม่ได้รับผลกระทบจากการรับชำระค่าซื้อขายหลักทรัพย์ที่ลงทุน (ถ้ามี) หรือธุรกรรมอื่น ๆ ที่เกี่ยวข้องกับการลงทุนในต่างประเทศของกองทุน (ถ้ามี))</i>	<p>วันทำการซื้อหน่วยลงทุน :</p> <p>ทุกวันทำการตั้งแต่เวลาเริ่มทำการถึงเวลา 12.00 น.*</p> <p>มูลค่าขั้นต่ำของการซื้อครั้งแรก : 1,000 บาท</p> <p>มูลค่าขั้นต่ำของการซื้อครั้งถัดไป : 1,000 บาท</p> <p><i>*การปรับระยะเวลาการซื้อขายหน่วยลงทุนเริ่มมีผลตั้งแต่วันที่ 9 สิงหาคม 2564 เป็นต้นไป</i></p> <p>วันทำการขายคืนหน่วยลงทุน:</p> <p>ทุกวันทำการตั้งแต่เวลาเริ่มทำการถึงเวลา 12.00 น.*</p> <p>มูลค่าขั้นต่ำของการขายคืน : ไม่กำหนด</p> <p>ยอดคงเหลือขั้นต่ำ : ไม่กำหนด</p> <p>ระยะเวลาการรับเงินค่าขายคืน : ภายใน 5 วันทำการ (ประกาศ NAV T+1, คืนเงิน T+5 ธนาคาร CIMBT เวลา 11.30 น. ธนาคาร SCB/ KBANK/ BAY/ TMB/ BBL/ LHBANK/ KK/ TBANK เวลา 13.00 น.)</p> <p>คุณสามารถตรวจสอบมูลค่าทรัพย์สินรายวันได้ที่ www.principal.th</p> <p><i>*การปรับระยะเวลาการรับคำสั่งขายคืนเริ่มมีผลตั้งแต่วันที่ 9 สิงหาคม 2564 เป็นต้นไป</i></p>												
รายชื่อผู้จัดการกองทุน	<table border="0"> <thead> <tr> <th>รายชื่อ</th> <th>วันที่เริ่มบริหารกองทุน</th> </tr> </thead> <tbody> <tr> <td>คุณศุภกร ตูลยธัญ</td> <td>วันที่เริ่มบริหาร 1 มิถุนายน 2564</td> </tr> <tr> <td>คุณชาติรี มีชัยเจริญยิ่ง</td> <td>วันที่เริ่มบริหาร 22 สิงหาคม 2561</td> </tr> <tr> <td>คุณสิทธิการย์ พงษ์พัฒนศึกษา</td> <td>วันที่เริ่มบริหาร 1 เมษายน 2564</td> </tr> <tr> <td>คุณสุปรีย์ สุวพันธ์</td> <td>วันที่เริ่มบริหาร 10 พฤษภาคม 2564</td> </tr> <tr> <td>คุณบุญยง บุนยรัตพันธ์</td> <td>วันที่เริ่มบริหาร 20 กันยายน 2560</td> </tr> </tbody> </table>	รายชื่อ	วันที่เริ่มบริหารกองทุน	คุณศุภกร ตูลยธัญ	วันที่เริ่มบริหาร 1 มิถุนายน 2564	คุณชาติรี มีชัยเจริญยิ่ง	วันที่เริ่มบริหาร 22 สิงหาคม 2561	คุณสิทธิการย์ พงษ์พัฒนศึกษา	วันที่เริ่มบริหาร 1 เมษายน 2564	คุณสุปรีย์ สุวพันธ์	วันที่เริ่มบริหาร 10 พฤษภาคม 2564	คุณบุญยง บุนยรัตพันธ์	วันที่เริ่มบริหาร 20 กันยายน 2560
รายชื่อ	วันที่เริ่มบริหารกองทุน												
คุณศุภกร ตูลยธัญ	วันที่เริ่มบริหาร 1 มิถุนายน 2564												
คุณชาติรี มีชัยเจริญยิ่ง	วันที่เริ่มบริหาร 22 สิงหาคม 2561												
คุณสิทธิการย์ พงษ์พัฒนศึกษา	วันที่เริ่มบริหาร 1 เมษายน 2564												
คุณสุปรีย์ สุวพันธ์	วันที่เริ่มบริหาร 10 พฤษภาคม 2564												
คุณบุญยง บุนยรัตพันธ์	วันที่เริ่มบริหาร 20 กันยายน 2560												
PTR	0.3283 <i>กรณีกองทุนรวมที่จดทะเบียนจัดตั้งไม่ถึง 1 ปี จะแสดงค่าที่เกิดขึ้นจริงในช่วงเวลาตั้งแต่วันที่จดทะเบียนถึงวันที่รายงาน</i>												
ผู้สนับสนุนการขายหรือรับซื้อคืน	ธนาคาร ซีไอเอ็มบี ไทย จำกัด (มหาชน) บริษัทหลักทรัพย์จัดการกองทุน พรินซิเพิล จำกัด หรือผู้สนับสนุนการขายหรือรับซื้อคืนที่ บลจ.พรินซิเพิล แต่งตั้ง												
ติดต่อสอบถามรับหนังสือชี้ชวน	บริษัทหลักทรัพย์จัดการกองทุน พรินซิเพิล จำกัด												

ร้องเรียน	ที่อยู่ : ที่อยู่ 44 อาคาร ซีไอเอ็มบี ไทย ชั้น 16 ถนนหลังสวน แขวงลุมพินี เขตปทุมวัน กรุงเทพฯ 10330 โทรศัพท์ : 0-2686-9500 หรือ 0-2686-9595 Website : www.principal.th
ธุรกรรมที่อาจก่อให้เกิดความขัดแย้งทางผลประโยชน์	คุณสามารถตรวจสอบธุรกรรมที่อาจก่อให้เกิดความขัดแย้งทางผลประโยชน์ได้ที่ www.principal.th

- การลงทุนในหน่วยลงทุนไม่ใช่การฝากเงิน รวมทั้งไม่ได้อยู่ภายใต้ความคุ้มครองของสถาบันคุ้มครองเงินฝาก จึงมีความเสี่ยงจากการลงทุนซึ่งผู้ลงทุนอาจไม่ได้รับเงินลงทุนคืนเต็มจำนวน
- ได้รับอนุมัติจัดตั้ง และอยู่ภายใต้การกำกับดูแลของสำนักงาน ก.ล.ต.
- การพิจารณาร่างหนังสือชี้ชวนในการเสนอขายหน่วยลงทุนของกองทุนรวมนี้มีได้เป็นการแสดงว่าสำนักงาน ก.ล.ต. ได้รับรองถึงความถูกต้องของข้อมูลในหนังสือชี้ชวนของกองทุนรวม หรือได้ประกันราคาหรือผลตอบแทนของหน่วยลงทุนที่เสนอขายนั้น ทั้งนี้ บริษัทจัดการกองทุนรวมได้สอบทานข้อมูลในหนังสือชี้ชวนส่วนสรุปข้อมูลสำคัญ ณ วันที่ 30 มิถุนายน 2564 แล้วด้วยความระมัดระวังในฐานะผู้รับผิดชอบในการดำเนินการของกองทุนรวมและขอรับรองว่าข้อมูลดังกล่าวถูกต้องไม่เป็นเท็จ และไม่ทำให้ผู้อื่นสำคัญผิด

คำอธิบายเพิ่มเติม / คำเตือน

ความเสี่ยงจากความผันผวนของราคาหลักทรัพย์ (Market Risk)

กรณีกองทุนรวมตราสารทุน หมายถึง ความเสี่ยงที่มูลค่าของหลักทรัพย์ที่กองทุนรวมลงทุนจะเปลี่ยนแปลงเพิ่มขึ้นหรือลดลงจากปัจจัยภายนอก เช่น สภาวะเศรษฐกิจการลงทุน ปัจจัยทางการเมืองทั้งในและต่างประเทศ เป็นต้น ซึ่งพิจารณาได้จากค่า standard deviation (SD) ของกองทุนรวม หากกองทุนรวมมีค่า SD สูง แสดงว่ากองทุนรวมมีความผันผวนจากการเปลี่ยนแปลงของราคาหลักทรัพย์สูง

ความเสี่ยงที่เกี่ยวข้องกับประเทศเวียดนามเป็นหลัก (Country Risk)

กองทุนลงทุนในหลักทรัพย์ที่เกี่ยวข้องกับประเทศเวียดนามเป็นหลัก มูลค่าทรัพย์สินที่กองทุนลงทุนอาจได้รับผลกระทบจากความไม่แน่นอนหรือการเปลี่ยนแปลงของประเทศเวียดนามเป็นสำคัญ เช่น การเปลี่ยนแปลงนโยบายของรัฐบาล ความผันผวนของอัตราแลกเปลี่ยน การบังคับใช้มาตรการเกี่ยวกับการแลกเปลี่ยนเงินตรา การเปลี่ยนแปลงและผลกระทบจากปัจจัยความไม่มั่นคงทางสังคม ศาสนา การเมือง เศรษฐกิจ การเปลี่ยนแปลงของกฎหมาย กฎระเบียบ และนโยบายของประเทศ นอกจากนี้ทางการของต่างประเทศอาจออกมาตรการในภาวะที่เกิดวิกฤตการณ์ ทำให้กองทุนไม่สามารถนำเงินกลับเข้ามาในประเทศ ซึ่งอาจส่งผลให้ผู้ลงทุนไม่ได้รับเงินคืนตามระยะเวลาที่กำหนด

ความเสี่ยงทางธุรกิจ (Business Risk)

ความเสี่ยงที่เกิดจากการดำเนินงานของบริษัทผู้ออกหุ้นอันเนื่องมาจากผลการดำเนินงานหรือฐานะการเงิน รวมทั้ง ความสามารถในการทำกำไรและนโยบายการจ่ายเงินปันผลของบริษัทผู้ออกหุ้น ซึ่งอาจมีผลกระทบต่อราคาซื้อ/ขายหุ้น อย่างไรก็ตาม บริษัทจัดการจะพิจารณาคัดเลือกหลักทรัพย์ที่ลงทุน โดยการวิเคราะห์ข้อมูลเกี่ยวกับผลการดำเนินงานหรือฐานะการเงินของบริษัทผู้ออกตราสารเพื่อประกอบการตัดสินใจลงทุน และติดตามข้อมูลข่าวสารที่เกี่ยวข้องกับบริษัทผู้ออกตราสารอย่างใกล้ชิดและสม่ำเสมอ หากมีการเปลี่ยนแปลงผลการดำเนินงานหรือฐานะทางการเงินของบริษัทผู้ออกตราสารอย่างมีนัยสำคัญ บริษัทจัดการจะพิจารณาปรับเปลี่ยนแผนการลงทุนในหลักทรัพย์อย่างเหมาะสม

ความเสี่ยงจากความผันผวนของราคาตราสาร (Market Risk)

สภาวะตลาดของตลาดหุ้นอาจมีความผันผวนได้ตลอดเวลา โดยอาจขึ้นอยู่กับแนวโน้มของอัตราดอกเบี้ย ความผันผวนของค่าเงิน ปัจจัยพื้นฐานทางเศรษฐกิจ ผลประกอบการของบริษัทผู้ออกตราสาร ปริมาณการซื้อขายหุ้น เป็นต้น ซึ่งส่งผลให้ราคาหุ้นที่กองทุนได้ลงทุนไว้อาจเพิ่มขึ้นหรือลดลงได้ตลอดเวลา

ความเสี่ยงจากการขาดสภาพคล่องของตราสาร (Liquidity Risk)

เนื่องจากสภาพและขนาดของตลาดหุ้นของประเทศเวียดนามในปัจจุบันซึ่งเป็นตลาดที่กำลังพัฒนา มีจำนวนครั้งและปริมาณการซื้อขายเปลี่ยนมือของตราสารต่ำ รวมไปถึงการมีข้อจำกัดของสัดส่วนการถือครองหุ้นโดยนักลงทุนต่างชาติ (foreign ownership limit) ซึ่งอาจทำให้การซื้อหรือขายหุ้นไม่ได้ในช่วงเวลาที่ต้องการหรืออาจไม่ได้ราคาตามที่คาดหวังเอาไว้ และอาจมีค่าใช้จ่ายค่าส่วนต่างราคาสำหรับนักลงทุนต่างชาติ share price premium

ความเสี่ยงด้านอัตราแลกเปลี่ยน (Currency/Exchange Rate Risk)

ความเสี่ยงที่เกิดจากความแตกต่างของอัตราแลกเปลี่ยนระหว่างสกุลเงิน ซึ่งอาจทำให้ผลตอบแทนที่ได้จากการลงทุนเมื่อคิดเป็นเงินบาทแตกต่างไปจากผลตอบแทนที่เกิดขึ้นจากสกุลเงินของประเทศเวียดนาม (local currency) ซึ่งกองทุนอาจได้รับผลขาดทุนจากอัตราแลกเปลี่ยนหรือได้รับเงินคืนต่ำกว่าเงินลงทุนเริ่มแรกได้

ความเสี่ยงเกี่ยวกับการลงทุนใน Frontier Market (Frontier Market Risk)

การลงทุนในหลักทรัพย์ของประเทศ Frontier Market ซึ่งเป็นประเทศที่อยู่ในระดับก่อนการพัฒนาเป็นตลาดเกิดใหม่ (emerging markets) จะมีความเสี่ยงในระดับที่สูงกว่าการลงทุนในประเทศตลาดเกิดใหม่และประเทศที่พัฒนาแล้ว (developed markets) ความเสี่ยงดังกล่าวอาจส่งผลกระทบต่อหลักทรัพย์ที่กองทุนลงทุน เช่น ความเสี่ยงที่เกิดจากกฎเกณฑ์และข้อกำหนดในการลงทุนหรือการเรียกคืนทรัพย์สินหรือสิทธิกลับคืนสู่ประเทศนั้นๆ (investment and repatriation restrictions) ความเสี่ยงที่เกิดจากความผันผวนของอัตราแลกเปลี่ยน ความเสี่ยงเกี่ยวกับสกุลเงินท้องถิ่น ความเสี่ยงที่เกิดจากโอกาสที่ตลาดในประเทศนั้นจะเกิดความผันผวนอย่างผิดปกติเมื่อเทียบกับประเทศที่พัฒนาแล้ว ความเสี่ยงจากการแทรกแซงของภาครัฐต่อภาคเอกชน ความจำกัดข้อมูลที่เปิดเผยต่อผู้ลงทุน หรือระดับความเคร่งครัดในกฎเกณฑ์ที่ต่ำกว่าในการเปิดเผยข้อมูลต่อผู้ลงทุน การกำกับดูแลการซื้อขายหลักทรัพย์ ความจำกัดในจำนวนตราสารที่มีสภาพคล่องเมื่อเทียบกับตลาดในประเทศที่พัฒนาแล้ว ระดับการพัฒนาในระบบเศรษฐกิจและการเมืองในระดับนานาชาติ มาตรฐานการกำกับดูแลกิจการและการรายงานทางการเงินของบริษัทจดทะเบียน ต้นทุนในการทำธุรกรรม เป็นต้น

ความเสี่ยงด้านภาษี (Tax Considerations)

การเปลี่ยนแปลงที่เกี่ยวกับภาษีในประเทศเวียดนาม หรือนโยบายที่เกี่ยวข้องกับภาษีและการลงทุนของประเทศเวียดนาม ที่มีผลต่อผู้ลงทุนทั้งในประเทศและต่างประเทศ อาจมีผลกระทบต่อมูลค่าเงินลงทุนของกองทุน หรือกระทบต่อความสามารถในการสร้างผลตอบแทนให้ผู้ลงทุน และผลตอบแทนจากการลงทุนของผู้ลงทุนต่างประเทศอาจแตกต่างจากผลตอบแทนที่ผู้ลงทุนในประเทศได้รับ

ความเสี่ยงจากการบริหารจัดการเชิงรุก (Active Management)

ผู้จัดการกองทุนจะพิจารณาเลือกลงทุนในหลักทรัพย์รายตัว และกำหนดสัดส่วนการลงทุนที่เหมาะสมกับสถานการณ์แต่ละขณะ ทั้งนี้เพื่อให้บรรลุวัตถุประสงค์ในการลงทุนของกองทุน โดยการบริหารจัดการเชิงรุกดังกล่าว ความสามารถในการบริหารจัดการกองทุนของผู้จัดการกองทุนมีส่วนสำคัญโดยจะมีกระบวนการวิเคราะห์และจัดการความเสี่ยงที่เกี่ยวข้องกับการลงทุนของกองทุน แต่ไม่ได้รับประกันว่าจะได้ผลสำเร็จตามเป้าหมาย

ผลขาดทุนสูงสุดที่เกิดขึ้นจริง 5 ปี (Maximum Drawdown)

เป็นผลขาดทุนสะสมสูงสุดที่เกิดจากการลงทุนจริงของกองทุนรวมย้อนหลังเป็นระยะเวลาอย่างน้อย 5 ปี นับแต่วันที่รายงาน (หรือตั้งแต่จัดตั้งกองทุนรวมกรณียังไม่ครบ 5 ปี) โดยมีวิธีการคำนวณดังนี้

$$\text{Drawdown}_{(t)} = \frac{\text{มูลค่าหน่วยลงทุน}_{(t)} - \text{มูลค่าหน่วยลงทุนสูงสุด}^*}{\text{มูลค่าหน่วยลงทุนสูงสุด}^*}$$

$$\text{Maximum Drawdown} = \min (\text{Drawdown}_{(t)})$$

หมายเหตุ : * มูลค่าหน่วยลงทุนสูงสุด คือ มูลค่าหน่วยลงทุนสูงสุดของระยะเวลาก่อนหน้าจนถึงวันที่คำนวณ (t)

ค่าความผันผวนของผลการดำเนินงาน (Standard Deviation : SD)

เป็นความผันผวนของผลตอบแทนกองทุน โดยคำนวณจากผลตอบแทนของกองทุนรวมซึ่งมีวิธีการคำนวณเป็นไปตามหลักเกณฑ์ของสมาคมบริษัทจัดการลงทุนว่าด้วยมาตรฐานการวัดและนำเสนอผลการดำเนินงานของกองทุนรวม ใช้การเปิดเผยค่า SD ของกองทุนรวมย้อนหลังเป็นระยะเวลา 5 ปี นับแต่วันที่รายงาน แสดงเป็น % ต่อปี

ค่าความผันผวนของส่วนต่างของผลตอบแทนเฉลี่ยของกองทุนรวมและผลตอบแทนของดัชนีชี้วัด (Tracking Error)

Tracking Error คือ ความผันผวนของส่วนต่างของผลตอบแทนเฉลี่ยของกองทุนรวมและผลตอบแทนของดัชนีชี้วัดซึ่งสะท้อนให้เห็นถึงประสิทธิภาพในการเลียนแบบดัชนีชี้วัดของกองทุนรวมว่ามีการเบี่ยงเบนออกไปจากดัชนีชี้วัดมากน้อยเพียงใด เช่น หากกองทุนรวมมีค่า TE ต่ำ แสดงว่าอัตราผลตอบแทนของกองทุนมีการเบี่ยงเบนออกไปจากดัชนีชี้วัดในอัตราที่ต่ำ ดังนั้น กองทุนรวมจึงมีประสิทธิภาพในการเลียนแบบดัชนีอ้างอิง ในขณะที่กองทุนรวมที่มีค่าสูง แสดงว่าอัตราผลตอบแทนของกองทุนรวมมีการเบี่ยงเบนออกจากดัชนีชี้วัดในอัตราที่สูง ดังนั้น โอกาสที่ผลตอบแทนการลงทุนจะเป็นไปตามผลตอบแทนของ benchmark ก็จะมีน้อยลง เป็นต้น

อัตราส่วนหมุนเวียนการลงทุนของกองทุนรวม (Portfolio Turnover Ratio : PTR)

เป็นค่าที่แสดงเพื่อให้ผู้ลงทุนทราบถึงปริมาณการซื้อขายทรัพย์สินของกองทุน และช่วยสะท้อนกลยุทธ์การลงทุนของผู้จัดการกองทุนได้ดียิ่งขึ้น โดยคำนวณจากมูลค่าที่ต่ำกว่าระหว่างผลรวมของมูลค่าการซื้อขายทรัพย์สินกับผลรวมของมูลค่าการขายทรัพย์สินที่กองทุนรวมลงทุนในรอบระยะเวลาผ่านมาย้อนหลัง 1 ปีหารด้วยมูลค่าทรัพย์สินสุทธิเฉลี่ยของกองทุนรวมในรอบระยะเวลาเดียวกัน ดังแสดงในตาราง

$$\text{PTR} = \frac{\text{Min (ซื้อหุ้น , ขายหุ้น)}}{\text{Avg. NAV}}$$

หนังสือชี้ชวนส่วนสรุปข้อมูลสำคัญ

ข้อมูล ณ วันที่ 30 มิถุนายน 2564

กองทุนเปิดพริન્ซิเพิล เวียดนาม อีควิตี้

Principal Vietnam Equity Fund

(PRINCIPAL VNEQ)

(ชนิดผู้ลงทุนสถาบัน : PRINCIPAL VNEQ-I)



บริษัทหลักทรัพย์จัดการกองทุน พริન્ซิเพิล จำกัด

การเข้าร่วมต่อต้านทุจริต : ได้รับการรับรอง CAC

กองทุนตราสารทุน

กองทุนรวมที่เห็นลงทุนแบบมีความเสี่ยงต่างประเทศ



คุณกำลังจะลงทุนอะไร?



กองทุนรวมนี้เหมาะกับใคร?



คุณต้องระวังอะไรเป็นพิเศษ?



สัดส่วนของประเภททรัพย์สินที่ลงทุน



ค่าธรรมเนียม



ผลการดำเนินงาน



ข้อมูลอื่น ๆ

การลงทุนในกองทุนรวมไม่ใช่การฝากเงิน



คุณกำลังจะลงทุนอะไร?

นโยบายการลงทุน

กองทุนมีนโยบายลงทุนในตราสารแห่งทุนที่จดทะเบียนในตลาดหลักทรัพย์หรือมีธุรกิจหลัก ในประเทศเวียดนามที่เชื่อว่ามีความศักยภาพในการเติบโตในอนาคต รวมทั้งตราสารทุนอื่นใดที่ดำเนินธุรกิจเกี่ยวข้องและ/หรือที่ได้รับผลประโยชน์จากการเติบโตทางเศรษฐกิจ หรือ ทรัพย์สินส่วนใหญ่มาจากการเติบโตทางเศรษฐกิจของประเทศดังกล่าว และ/หรือตราสารทุนของผู้ประกอบการเวียดนามที่จดทะเบียนในตลาดหลักทรัพย์ประเทศอื่น และ/หรือกองทุนรวมอื่นที่มีนโยบายการลงทุนในตราสารแห่งทุน และ/หรือกองทุนรวมอียูเอฟตราสารทุนต่างประเทศ ที่เน้นลงทุนในตราสารทุนประเทศเวียดนาม โดยเฉลี่ยในรอบปีบัญชีไม่น้อยกว่าร้อยละ 80 ของมูลค่าทรัพย์สินสุทธิของกองทุน

สำหรับเงินลงทุนส่วนที่เหลือ อาจพิจารณาลงทุนในหน่วย Property, REITs และ/หรือหน่วย Infra และ/หรือตราสารแห่งทุนตราสารทางการเงิน ตราสารกึ่งหนี้กึ่งทุน เงินฝาก หน่วย private equity ตามประกาศสำนักงานคณะกรรมการ ก.ล.ต. ตลอดจนหลักทรัพย์หรือทรัพย์สินอื่นใด ทั้งในประเทศและ/หรือต่างประเทศตามที่คณะกรรมการ ก.ล.ต. หรือสำนักงานคณะกรรมการ ก.ล.ต. หรือคณะกรรมการกำกับตลาดทุน ประกาศกำหนดหรือให้ความเห็นชอบให้กองทุนสามารถลงทุนได้ หรือการหาผลตอบแทนโดยวิธีอื่นตามที่ระบุไว้ในโครงการหรือตามที่คณะกรรมการ ก.ล.ต. หรือสำนักงานคณะกรรมการ ก.ล.ต. ประกาศกำหนด

อย่างไรก็ตาม กองทุนอาจจะลงทุนในหุ้นหรือหลักทรัพย์ที่ไม่ได้จดทะเบียนในตลาดหลักทรัพย์รวมทั้งสิ้นไม่เกินร้อยละ 15 ของมูลค่าทรัพย์สินสุทธิของกองทุน

กองทุนจะไม่ลงทุนในตราสารที่มีลักษณะของสัญญาซื้อขายล่วงหน้าแฝง (Structured Note) และจะไม่ลงทุนในตราสารหนี้ที่มีอันดับความน่าเชื่อถือต่ำกว่าที่สามารถลงทุนได้ (Non-Investment Grade) และตราสารหนี้ที่ไม่ได้รับการจัดอันดับความน่าเชื่อถือ (Unrated Security) ยกเว้นในกรณีที่ขณะเริ่มลงทุน ตราสารดังกล่าวได้รับการจัดอันดับความน่าเชื่อถือของตราสารอยู่ในอันดับที่สามารถลงทุนได้ (Investment Grade) แต่ต่อมาถูกปรับลดอันดับความน่าเชื่อถือลงต่ำกว่า Investment Grade กองทุนจะมีไว้ซึ่งตราสารดังกล่าวต่อไปได้ รวมทั้งมีเวลาในการปรับลดอัตราส่วนให้เป็นไปตามที่สำนักงาน ก.ล.ต. กำหนด กำหนด หรือเห็นชอบให้ดำเนินการได้

กองทุนอาจลงทุนในสัญญาซื้อขายล่วงหน้า (Derivatives) เพื่อเพิ่มประสิทธิภาพการบริหารการลงทุน (Efficient Portfolio Management) ซึ่งพิจารณาจากสภาวะของตลาดการเงินในขณะนั้น และปัจจัยอื่นที่เกี่ยวข้อง เช่น ทิศทางราคาหลักทรัพย์, ทิศทางอัตราดอกเบี้ย และสภาวะอัตราแลกเปลี่ยน รวมถึงค่าใช้จ่ายในการป้องกันความเสี่ยง เป็นต้น

ในกรณีที่มีการลงทุนในต่างประเทศกองทุนอาจลงทุนในสัญญาซื้อขายล่วงหน้า (Derivatives) เพื่อป้องกันความเสี่ยงจากอัตราแลกเปลี่ยน (Hedging) โดยขึ้นอยู่กับดุลยพินิจของผู้จัดการกองทุน ซึ่งพิจารณาจากสภาวะของตลาดการเงินในขณะนั้น และปัจจัยอื่นที่เกี่ยวข้อง เช่น ทิศทางของค่าเงิน, ค่าใช้จ่ายในการป้องกันความเสี่ยง เป็นต้น อย่างไรก็ตามหากผู้จัดการกองทุนพิจารณาว่า การป้องกันความเสี่ยงอัตราแลกเปลี่ยนอาจไม่เป็นไปเพื่อประโยชน์ของผู้ถือหน่วย หรือทำให้ผู้ถือหน่วยลงทุนเสียประโยชน์ที่อาจได้รับ ผู้จัดการกองทุนอาจไม่ป้องกันความเสี่ยงจากอัตราแลกเปลี่ยนก็ได้

กลยุทธ์ในการบริหารกองทุน

มุ่งหวังให้ผลการดำเนินงานของกองทุนสูงกว่าดัชนีชี้วัด (Active Management)



กองทุนรวมนี้เหมาะกับใคร?

- เหมาะกับผู้ลงทุนประเภทบุคคลธรรมดา ที่ต้องการรับรายได้จากส่วนต่างจากการลงทุน (Capital Gain) และสะสมผลประโยชน์จากการลงทุน (Total return)
- ผู้ลงทุนที่ต้องการกระจายการลงทุนไปยังตราสารทุนประเทศเวียดนาม โดยเข้าใจความผันผวนและยอมรับความเสี่ยงของการลงทุนในตราสารทุนประเทศเวียดนาม และรับความเสี่ยงจากอัตราแลกเปลี่ยนได้
- ผู้ลงทุนที่สามารถรับความผันผวนของราคาหุ้นที่กองทุนรวมไปลงทุนซึ่งอาจจะปรับตัวเพิ่มสูงขึ้น หรือลดลงจนต่ำกว่ามูลค่าที่ลงทุนและทำให้ขาดทุนได้

กองทุนรวมนี้ไม่เหมาะกับใคร

- ผู้ลงทุนที่เน้นการได้รับผลตอบแทนในจำนวนเงินที่แน่นอนหรือรักษาเงินต้นให้อยู่ครบ



ทำอย่างไรหากยังไม่เข้าใจนโยบาย และความเสี่ยงของกองทุนนี้

- อ่านหนังสือชี้ชวนฉบับเต็มหรือสอบถามผู้สนับสนุนการขายและบริษัทจัดการ
- **อย่าลงทุนหากไม่เข้าใจลักษณะและความเสี่ยงของกองทุนรวมนี้ดีพอ**



คุณต้องระวังอะไรเป็นพิเศษ?

- กองทุนรวมนี้ลงทุนกระจุกตัวในประเทศเวียดนาม ผู้ลงทุนจึงควรพิจารณาการกระจายความเสี่ยงของพอร์ตการลงทุนโดยรวมของตนเองด้วย
- การเปลี่ยนแปลงของราคาหลักทรัพย์ที่กองทุนลงทุนอันเนื่องมาจากการเปลี่ยนแปลงของภาวะเศรษฐกิจ สังคม และการเมืองของประเทศที่ลงทุน ซึ่งเป็นปัจจัยหลักที่มีผลกระทบต่อเงินลงทุนของผู้ลงทุน
- กองทุนอาจลงทุนในสัญญาซื้อขายล่วงหน้าเพื่อเพิ่มประสิทธิภาพการบริหารการลงทุน กองทุนจึงมีความเสี่ยงมากกว่ากองทุนรวมที่ลงทุนในหลักทรัพย์อ้างอิงโดยตรง เนื่องจากใช้เงินลงทุนในจำนวนที่น้อยกว่าจึงมีกำไร/ขาดทุนสูงกว่าการลงทุนในหลักทรัพย์อ้างอิงโดยตรง
- การเปลี่ยนแปลงของอัตราแลกเปลี่ยนเงินตราต่างประเทศ โดยกองทุนอาจลงทุนในสัญญาซื้อขายล่วงหน้า (Derivatives) เพื่อป้องกันความเสี่ยงที่เกี่ยวข้องกับอัตราแลกเปลี่ยนเงินตรา ที่อาจเกิดขึ้นได้จากการลงทุนในต่างประเทศตามความเหมาะสมและสภาพการณ์ในแต่ละขณะขึ้นอยู่กับดุลยพินิจที่ผู้จัดการกองทุนเห็นเหมาะสม ซึ่งกองทุนอาจได้รับผลขาดทุนจากอัตราแลกเปลี่ยนหรือได้รับเงินคืนต่ำกว่าเงินลงทุนเริ่มแรกได้
- กองทุนรวมนี้อาจลงทุนในหรือมีไว้ซึ่งสัญญาซื้อขายล่วงหน้า เพื่อแสวงหาผลประโยชน์ตอบแทน ทำให้กองทุนรวมนี้มีความเสี่ยงมากกว่ากองทุนรวมอื่น จึงเหมาะสมกับผู้ลงทุนที่ต้องการผลตอบแทนสูงและรับความเสี่ยงได้สูงกว่าผู้ลงทุนทั่วไป
- กองทุนมีแนวทางการบริหารจัดการเชิงรุก (Active Management) โดยมีเป้าหมายระยะสั้นนี้มาตราบฐาน กองทุนจึงมีความเสี่ยงที่กลยุทธ์การลงทุน การวิเคราะห์หลักทรัพย์ที่ลงทุน และปัจจัยอื่น ๆ ที่มีผลต่อการตัดสินใจลงทุนของผู้จัดการกองทุน อาจทำให้ไม่บรรลุวัตถุประสงค์ดังกล่าว รวมถึงการคัดเลือกหลักทรัพย์ที่กองทุนจะลงทุน (Security selection risk) ซึ่งมีโอกาสที่หลักทรัพย์ที่ลงทุนมีราคาลดลง เนื่องจากการวิเคราะห์หลักทรัพย์ ธุรกิจอุตสาหกรรม แนวโน้มภาวะเศรษฐกิจและตลาดทุน หรือศักยภาพโดยเปรียบเทียบกับหุ้นอื่น ๆ ไม่เป็นไปตามที่ได้ประเมินไว้
- อย่างไรก็ตาม ผู้จัดการกองทุนจะปรับกลยุทธ์การลงทุนให้เหมาะสมกับสภาพการณ์ในแต่ละขณะ เพื่อสร้างผลตอบแทนที่ดีจากการลงทุน และคำนึงถึงความเสี่ยงที่จะเกิดขึ้นเป็นสำคัญ

แผนภาพแสดงตำแหน่งความเสี่ยงของกองทุนรวม



ปัจจัยความเสี่ยงที่สำคัญ

ความเสี่ยงจากความผันผวนของราคาหลักทรัพย์

ความผันผวนของผลการดำเนินงาน (SD)	<5%	5-10%	10-15%	15-25%	>25%
	ต่ำ				สูง

*ค่าSD แสดงความผันผวนของกองทุนย้อนหลัง 5 ปี (หรือตั้งแต่จัดตั้งกองทุน กรณียังไม่ครบ5ปี)

ความเสี่ยงจากการเปลี่ยนแปลงของอัตราแลกเปลี่ยน

การป้องกันความเสี่ยง FX	ทั้งหมด/เกือบทั้งหมด	บางส่วน	ดูเลยพินิจ	ไม่ป้องกัน
	ต่ำ			สูง

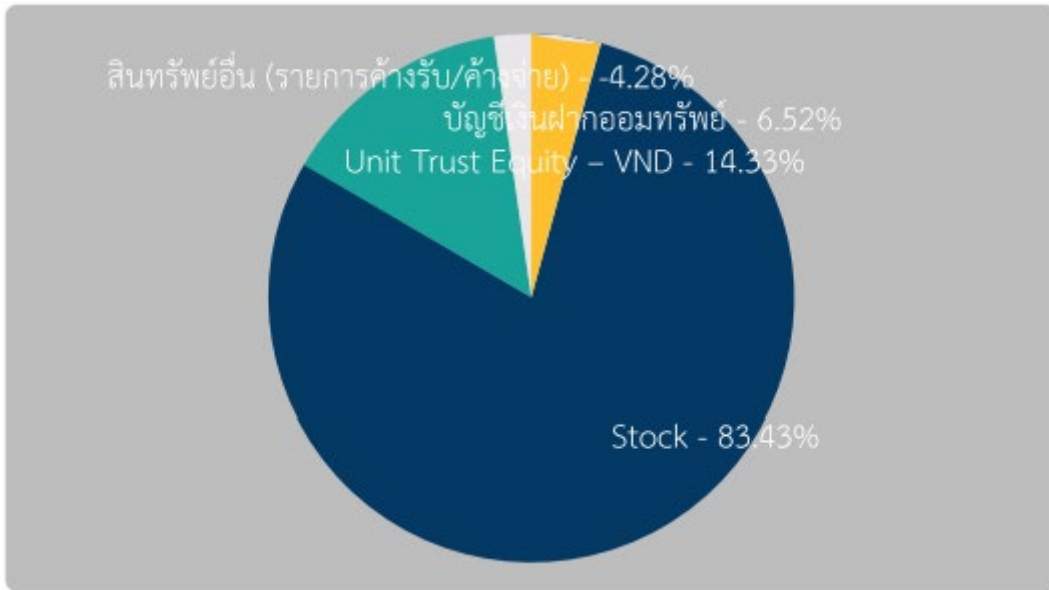
ความเสี่ยงจากการกระจุกตัวลงทุนในผู้ออกตราสารใดรายหนึ่ง

การกระจุกตัวลงทุนในผู้ออกตราสาร (High Issuer Concentration Risk)	$\leq 10\%$	10-20%	20-50%	50-80%	>80%
---	-------------	--------	--------	--------	------

หมายเหตุ : เป็นข้อมูล ณ วันที่ 30 มิถุนายน 2564



สัดส่วนของประเภททรัพย์สินที่ลงทุน



ชื่อทรัพย์สินและการลงทุนสูงสุด 5 อันดับแรก

ชื่อทรัพย์สิน	%ของ NAV
HOA PHAT GROUP JSC : HPG VN	10.01
VINHOMES JSC : VHM VN	8.58
VIETNAM TECHNOLOGICAL & COMMERCIAL JOINT-STOCK BANK : TCB VN	8.42
SSIAM ETF VNFIN LEAD VND10000 : FUESSVFL VN	8.38
FPT CORP : FPT VN	6.78

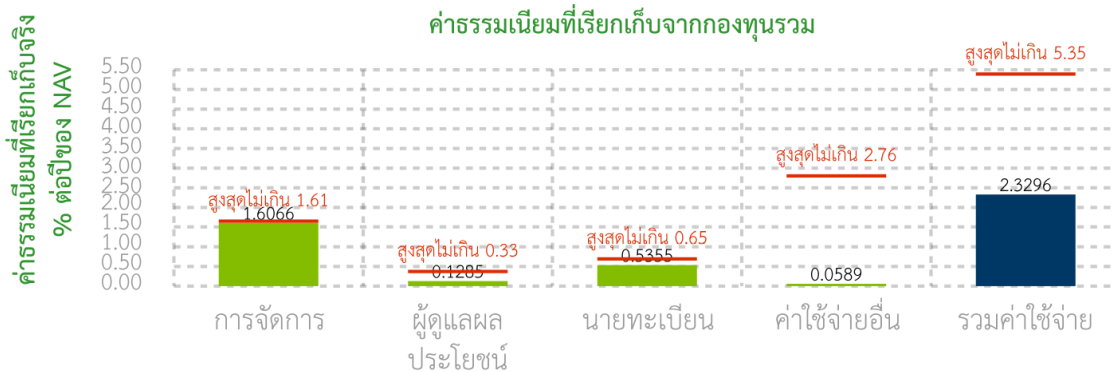
หมายเหตุ: เป็นข้อมูล ณ วันที่ 30 มิถุนายน 2564



ค่าธรรมเนียม

*ค่าธรรมเนียมมีผลกระทบต่อผลตอบแทนที่คุณจะได้รับ
ดังนั้น คุณควรพิจารณาการเรียกเก็บค่าธรรมเนียมดังกล่าวก่อนการลงทุน *

ค่าธรรมเนียมที่เรียกเก็บจากกองทุนรวม (% ต่อปีของ NAV)**



หมายเหตุ:

*ข้อมูล 1 ต.ค. 62 – 30 ก.ย. 63; ค่าธรรมเนียมเป็นอัตราที่รวมภาษีมูลค่าเพิ่ม ภาษีธุรกิจเฉพาะ หรือภาษีอื่นใดในทำนองเดียวกันไว้แล้ว

ค่าธรรมเนียมที่เรียกเก็บจากผู้ถือหน่วย (% ของมูลค่าซื้อขาย)

รายการ	สูงสุดไม่เกิน	ปัจจุบัน
ค่าธรรมเนียมการขายหน่วยลงทุน	ไม่เกินร้อยละ 1.61	ร้อยละ 1.50
ค่าธรรมเนียมการรับซื้อคืนหน่วยลงทุน	ไม่เกินร้อยละ 1.07	ยกเว้น
ค่าธรรมเนียมการสับเปลี่ยนหน่วยลงทุน	ตามเงื่อนไขการขายและรับซื้อคืนหน่วยลงทุน	ตามเงื่อนไขการขายและรับซื้อคืนหน่วยลงทุน
ค่าใช้จ่ายในการซื้อขายหลักทรัพย์เมื่อมีการซื้อขายสับเปลี่ยนหน่วยลงทุน (เก็บเข้ากองทุน)	ไม่เกินร้อยละ 0.54	ยกเว้น*
ค่าธรรมเนียมการโอนหน่วยลงทุน	ตามที่นายทะเบียนเรียกเก็บ	ตามที่นายทะเบียนเรียกเก็บ
ค่าธรรมเนียมการออกเอกสารแสดงสิทธิในหน่วยลงทุน	ตามที่นายทะเบียนเรียกเก็บ	ตามที่นายทะเบียนเรียกเก็บ
ค่าใช้จ่ายอื่นๆ	ตามที่จ่ายจริง	ตามที่จ่ายจริง

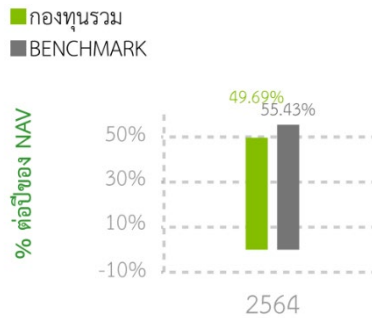
หมายเหตุ: ค่าธรรมเนียมเป็นอัตราที่รวมภาษีมูลค่าเพิ่ม ภาษีธุรกิจเฉพาะ หรือภาษีอื่นใดในทำนองเดียวกันไว้แล้ว



ผลการดำเนินงานในอดีต

* ผลการดำเนินงานในอดีต มิได้เป็นสิ่งยืนยันถึงผลการดำเนินงานในอนาคต *

1. แบบย้อนหลังตามปีปฏิทิน



2. ตัวชี้วัดที่ใช้เปรียบเทียบผลการดำเนินงานของกองทุน :

ดัชนี VN30 Total Return Index โดยอัตราผลตอบแทนข้างต้นจะปรับด้วยอัตราแลกเปลี่ยน เพื่อคำนวณผลตอบแทนเป็นสกุลบาท ณ วันที่คำนวณผลตอบแทน

3. กองทุนนี้เคยมีผลขาดทุนสูงสุดในช่วงเวลา 5 ปี คือ -49.57%

*กรณีกองทุนจัดตั้งไม่ครบ 5 ปี จะแสดงค่าที่เกิดขึ้นนับตั้งแต่จัดตั้งกองทุน

4. ความผันผวนของผลการดำเนินงาน (Standard Deviation) คือ 20.20% ต่อปี

*กรณีกองทุนจัดตั้งไม่ครบ 5 ปี จะแสดงค่าที่เกิดขึ้นนับตั้งแต่จัดตั้งกองทุน

5. ความผันผวนของส่วนต่างผลการดำเนินงานและดัชนีชี้วัด (Tracking Error : TE) คือ 8.04%

6. ประเภทกองทุนรวมเพื่อใช้เปรียบเทียบผลการดำเนินงาน ณ จุดขาย คือ Vietnam Equity

7. ผลการดำเนินงานย้อนหลังแบบปักหมุด

กองทุน	YTD	3 เดือน	Percentile	6 เดือน	Percentile	1 ปี	Percentile	3 ปี	Percentile	ตั้งแต่จัดตั้งกองทุน
ผลตอบแทนกองทุนรวม	49.69%	26.33%	5	49.69%	5	102.78%	5	13.28%	5	8.71%
ผลตอบแทนตัวชี้วัด	55.43%	31.59%	5	55.43%	5	110.43%	5	17.49%	5	12.10%
ความผันผวนของกองทุน	26.74%	20.43%	95	26.74%	95	22.50%	95	25.27%	75	20.20%
ความผันผวนของตัวชี้วัด	26.86%	19.73%	95	26.86%	95	22.85%	95	25.80%	95	21.67%

*เป็นข้อมูล ณ วันที่ 30 มิถุนายน 2564 คุณสามารถดูข้อมูลที่เป็นปัจจุบันได้ที่ www.principal.th

ผลตอบแทนที่มีอายุเกินหนึ่งปี จะแสดงเป็นผลตอบแทนต่อปี



ข้อมูลอื่น ๆ

นโยบายการจ่ายเงินปันผล	ไม่มี												
ผู้ดูแลผลประโยชน์	ธนาคารกสิกรไทย จำกัด (มหาชน)												
วันที่อนุมัติจัดตั้ง	18 กันยายน 2560												
วันที่จดทะเบียน	16 ตุลาคม 2560												
อายุโครงการ	ไม่กำหนด												
มูลค่าที่ตราไว้ต่อหน่วย	10.00 บาท												
จำนวนเงินลงทุนโครงการ	5,000 ล้านบาท (ปัจจุบัน 3,126.01 ล้านบาท)												
ชื่อและขายคืนหน่วยลงทุน	วันที่ทำการซื้อหน่วยลงทุน : ทุกวันทำการตั้งแต่เวลาเริ่มทำการถึงเวลา 12.00 น.* มูลค่าขั้นต่ำของการซื้อครั้งแรก : 500,000 บาท มูลค่าขั้นต่ำของการซื้อครั้งถัดไป : 100,000 บาท *การปรับระยะเวลาการซื้อหน่วยลงทุนเริ่มมีผลตั้งแต่วันที่ 9 สิงหาคม 2564 เป็นต้นไป												
(บริษัทจัดการกำหนดให้วันทำการซื้อขายหน่วยลงทุนเป็นวันทำการของธนาคารพาณิชย์ไทย และวันทำการของประเทศที่เกี่ยวข้องกับการลงทุน (ถ้ามี) และวันทำการที่บริษัทจัดการไม่ได้รับผลกระทบจากการรับชำระค่าซื้อขายหลักทรัพย์ที่ลงทุน (ถ้ามี) หรือธุรกรรมอื่น ๆ ที่เกี่ยวข้องกับการลงทุนในต่างประเทศของกองทุน (ถ้ามี))	วันที่ทำการขายคืนหน่วยลงทุน: ทุกวันทำการตั้งแต่เวลาเริ่มทำการถึงเวลา 12.00 น.* มูลค่าขั้นต่ำของการขายคืน : ไม่กำหนด ยอดคงเหลือขั้นต่ำ : ไม่กำหนด ระยะเวลาการรับเงินค่าขายคืน : ภายใน 5 วันทำการ (ประกาศ NAV T+1, คืนเงิน T+5 ธนาคาร CIMBT เวลา 11.30 น. ธนาคาร SCB/ KBANK/ BAY/ TMB/ BBL/ LHBANK/ KK/ TBANK เวลา 13.00 น.) คุณสามารถตรวจสอบมูลค่าทรัพย์สินรายวันได้ที่ www.principal.th *การปรับระยะเวลาการรับชำระค่าขายคืนเริ่มมีผลตั้งแต่วันที่ 9 สิงหาคม 2564 เป็นต้นไป												
รายชื่อผู้จัดการกองทุน	<table><thead><tr><th>รายชื่อ</th><th>วันที่เริ่มบริหารกองทุน</th></tr></thead><tbody><tr><td>คุณศุภกร ตูลยธัญ</td><td>วันที่เริ่มบริหาร 1 มิถุนายน 2564</td></tr><tr><td>คุณชาติรี มีชัยเจริญยิ่ง</td><td>วันที่เริ่มบริหาร 22 สิงหาคม 2561</td></tr><tr><td>คุณสิทธิการย์ พงษ์พัฒนศึกษา</td><td>วันที่เริ่มบริหาร 1 เมษายน 2564</td></tr><tr><td>คุณสุปรีย์ สุวพันธ์</td><td>วันที่เริ่มบริหาร 10 พฤษภาคม 2564</td></tr><tr><td>คุณบุญยง บุนยรัตพันธ์</td><td>วันที่เริ่มบริหาร 20 กันยายน 2560</td></tr></tbody></table>	รายชื่อ	วันที่เริ่มบริหารกองทุน	คุณศุภกร ตูลยธัญ	วันที่เริ่มบริหาร 1 มิถุนายน 2564	คุณชาติรี มีชัยเจริญยิ่ง	วันที่เริ่มบริหาร 22 สิงหาคม 2561	คุณสิทธิการย์ พงษ์พัฒนศึกษา	วันที่เริ่มบริหาร 1 เมษายน 2564	คุณสุปรีย์ สุวพันธ์	วันที่เริ่มบริหาร 10 พฤษภาคม 2564	คุณบุญยง บุนยรัตพันธ์	วันที่เริ่มบริหาร 20 กันยายน 2560
รายชื่อ	วันที่เริ่มบริหารกองทุน												
คุณศุภกร ตูลยธัญ	วันที่เริ่มบริหาร 1 มิถุนายน 2564												
คุณชาติรี มีชัยเจริญยิ่ง	วันที่เริ่มบริหาร 22 สิงหาคม 2561												
คุณสิทธิการย์ พงษ์พัฒนศึกษา	วันที่เริ่มบริหาร 1 เมษายน 2564												
คุณสุปรีย์ สุวพันธ์	วันที่เริ่มบริหาร 10 พฤษภาคม 2564												
คุณบุญยง บุนยรัตพันธ์	วันที่เริ่มบริหาร 20 กันยายน 2560												
PTR	0.3283 กรณีกองทุนรวมที่จดทะเบียนจัดตั้งไม่ถึง 1 ปี จะแสดงค่าที่เกิดขึ้นจริงในช่วงเวลาตั้งแต่วันที่จดทะเบียนถึงวันที่รายงาน												
ผู้สนับสนุนการขายหรือรับซื้อคืน	ธนาคาร ซีไอเอ็มบี ไทย จำกัด (มหาชน) บริษัทหลักทรัพย์จัดการกองทุน พรินซิเพิล จำกัด หรือผู้สนับสนุนการขายหรือรับซื้อคืนที่ บลจ.พรินซิเพิล แต่งตั้ง												
ติดต่อสอบถามรับหนังสือชี้ชวน ร้องเรียน	บริษัทหลักทรัพย์จัดการกองทุน พรินซิเพิล จำกัด ที่อยู่ : ที่อยู่ 44 อาคาร ซีไอเอ็มบี ไทย ชั้น 16 ถนนหลังสวน												

	แขวงลุมพินี เขตปทุมวัน กรุงเทพฯ 10330 โทรศัพท์ : 0-2686-9500 หรือ 0-2686-9595 Website : www.principal.th
ธุรกรรมที่อาจก่อให้เกิดความขัดแย้งทางผลประโยชน์	คุณสามารถตรวจสอบธุรกรรมที่อาจก่อให้เกิดความขัดแย้งทางผลประโยชน์ได้ที่ www.principal.th

- การลงทุนในหน่วยลงทุนไม่ใช่การฝากเงิน รวมทั้งไม่ได้อยู่ภายใต้ความคุ้มครองของสถาบันคุ้มครองเงินฝาก จึงมีความเสี่ยงจากการลงทุนซึ่งผู้ลงทุนอาจไม่ได้รับเงินลงทุนคืนเต็มจำนวน
- ได้รับอนุมัติจัดตั้ง และอยู่ภายใต้การกำกับดูแลของสำนักงาน ก.ล.ต.
- การพิจารณาร่างหนังสือชี้ชวนในการเสนอขายหน่วยลงทุนของกองทุนรวมนี้มีได้เป็นการแสดงว่าสำนักงาน ก.ล.ต. ได้รับรองถึงความถูกต้องของข้อมูลในหนังสือชี้ชวนของกองทุนรวม หรือได้ประกันราคาหรือผลตอบแทนของหน่วยลงทุนที่เสนอขายนั้น ทั้งนี้ บริษัทจัดการกองทุนรวมได้สอบทานข้อมูลในหนังสือชี้ชวนส่วนสรุปข้อมูลสำคัญ ณ วันที่ 30 มิถุนายน 2564 แล้วด้วยความระมัดระวังในฐานะผู้รับผิดชอบในการดำเนินการของกองทุนรวมและขอรับรองว่าข้อมูลดังกล่าวถูกต้องไม่เป็นเท็จ และไม่ทำให้ผู้อื่นสำคัญผิด

คำอธิบายเพิ่มเติม / คำเตือน

ความเสี่ยงจากความผันผวนของราคาหลักทรัพย์ (Market Risk)

กรณีกองทุนรวมตราสารทุน หมายถึง ความเสี่ยงที่มูลค่าของหลักทรัพย์ที่กองทุนรวมลงทุนจะเปลี่ยนแปลงเพิ่มขึ้นหรือลดลงจากปัจจัยภายนอก เช่น สภาวะเศรษฐกิจการลงทุน ปัจจัยทางการเมืองทั้งในและต่างประเทศ เป็นต้น ซึ่งพิจารณาได้จากค่า standard deviation (SD) ของกองทุนรวม หากกองทุนรวมมีค่า SD สูง แสดงว่ากองทุนรวมมีความผันผวนจากการเปลี่ยนแปลงของราคาหลักทรัพย์สูง

ความเสี่ยงที่เกี่ยวข้องกับประเทศเวียดนามเป็นหลัก (Country Risk)

กองทุนลงทุนในหลักทรัพย์ที่เกี่ยวข้องกับประเทศเวียดนามเป็นหลัก มูลค่าทรัพย์สินที่กองทุนลงทุนอาจได้รับผลกระทบจากความไม่แน่นอนหรือการเปลี่ยนแปลงของประเทศเวียดนามเป็นสำคัญ เช่น การเปลี่ยนแปลงนโยบายของรัฐบาล ความผันผวนของอัตราแลกเปลี่ยน การบังคับใช้มาตรการเกี่ยวกับการแลกเปลี่ยนเงินตรา การเปลี่ยนแปลงและผลกระทบจากปัจจัยความไม่มั่นคงทางสังคม ศาสนา การเมือง เศรษฐกิจ การเปลี่ยนแปลงของกฎหมาย กฎระเบียบ และนโยบายของประเทศ นอกจากนี้ทางการของต่างประเทศอาจออกมาตรการในภาวะที่เกิดวิกฤตการณ์ ทำให้กองทุนไม่สามารถนำเงินกลับเข้ามาในประเทศ ซึ่งอาจส่งผลให้ผู้ลงทุนไม่ได้รับเงินคืนตามระยะเวลาที่กำหนด

ความเสี่ยงทางธุรกิจ (Business Risk)

ความเสี่ยงที่เกิดจากการดำเนินงานของบริษัทผู้ออกหุ้นอันเนื่องมาจากผลการดำเนินงานหรือฐานะการเงิน รวมทั้ง ความสามารถในการทำกำไรและนโยบายการจ่ายเงินปันผลของบริษัทผู้ออกหุ้น ซึ่งอาจมีผลกระทบต่อราคาซื้อ/ขายหุ้น อย่างไรก็ตาม บริษัทจัดการจะพิจารณาคัดเลือกหลักทรัพย์ที่ลงทุน โดยการวิเคราะห์ข้อมูลเกี่ยวกับผลการดำเนินงานหรือฐานะการเงินของบริษัทผู้ออกตราสารเพื่อประกอบการตัดสินใจลงทุน และติดตามข้อมูลข่าวสารที่เกี่ยวข้องกับบริษัทผู้ออกตราสารอย่างใกล้ชิดและสม่ำเสมอ หากมีการเปลี่ยนแปลงผลการดำเนินงานหรือฐานะทางการเงินของบริษัทผู้ออกตราสารอย่างมีนัยสำคัญ บริษัทจัดการจะพิจารณาปรับเปลี่ยนแผนการลงทุนในหลักทรัพย์อย่างเหมาะสม

ความเสี่ยงจากความผันผวนของราคาตราสาร (Market Risk)

สภาวะตลาดของตลาดหุ้นอาจมีความผันผวนได้ตลอดเวลา โดยอาจขึ้นอยู่กับแนวโน้มของอัตราดอกเบี้ย ความผันผวนของค่าเงิน ปัจจัยพื้นฐานทางเศรษฐกิจ ผลประกอบการของบริษัทผู้ออกตราสาร ปริมาณการซื้อขายหุ้น เป็นต้น ซึ่งส่งผลให้ราคาหุ้นที่กองทุนได้ลงทุนไว้อาจเพิ่มขึ้นหรือลดลงได้ตลอดเวลา

ความเสี่ยงจากการขาดสภาพคล่องของตราสาร (Liquidity Risk)

เนื่องจากสภาพและขนาดของตลาดหุ้นของประเทศเวียดนามในปัจจุบันซึ่งเป็นตลาดที่กำลังพัฒนา มีจำนวนครั้งและปริมาณการซื้อขายเปลี่ยนมือของตราสารต่ำ รวมไปถึงการมีข้อจำกัดของสัดส่วนการถือครองหุ้นโดยนักลงทุนต่างชาติ (foreign ownership limit) ซึ่งอาจทำให้การซื้อหรือขายหุ้นไม่ได้ในช่วงเวลาที่ต้องการหรืออาจไม่ได้ราคาตามที่คาดหวังเอาไว้ และอาจมีค่าใช้จ่ายค่าส่วนต่างราคาสำหรับนักลงทุนต่างชาติ share price premium

ความเสี่ยงด้านอัตราแลกเปลี่ยน (Currency/Exchange Rate Risk)

ความเสี่ยงที่เกิดจากความแตกต่างของอัตราแลกเปลี่ยนระหว่างสกุลเงิน ซึ่งอาจทำให้ผลตอบแทนที่ได้จากการลงทุนเมื่อคิดเป็นเงินบาทแตกต่างไปจากผลตอบแทนที่เกิดขึ้นจากสกุลเงินของประเทศเวียดนาม (local currency) ซึ่งกองทุนอาจได้รับผลขาดทุนจากอัตราแลกเปลี่ยนหรือได้รับเงินคืนต่ำกว่าเงินลงทุนเริ่มแรกได้

ความเสี่ยงเกี่ยวกับการลงทุนใน Frontier Market (Frontier Market Risk)

การลงทุนในหลักทรัพย์ของประเทศ Frontier Market ซึ่งเป็นประเทศที่อยู่ในระดับก่อนการพัฒนาเป็นตลาดเกิดใหม่ (emerging markets) จะมีความเสี่ยงในระดับที่สูงกว่าการลงทุนในประเทศตลาดเกิดใหม่และประเทศที่พัฒนาแล้ว (developed markets) ความเสี่ยงดังกล่าวอาจส่งผลกระทบต่อหลักทรัพย์ที่กองทุนลงทุน เช่น ความเสี่ยงที่เกิดจากกฎเกณฑ์และข้อกำหนดในการลงทุนหรือการเรียกคืนทรัพย์สินหรือสิทธิกลับคืนสู่ประเทศนั้นๆ (investment and repatriation restrictions) ความเสี่ยงที่เกิดจากความผันผวนของอัตราแลกเปลี่ยน ความเสี่ยงเกี่ยวกับสกุลเงินท้องถิ่น ความเสี่ยงที่เกิดจากโอกาสที่ตลาดในประเทศนั้นจะเกิดความผันผวนอย่างผิดปกติเมื่อเทียบกับประเทศที่พัฒนาแล้ว ความเสี่ยงจากการแทรกแซงของภาครัฐต่อภาคเอกชน ความจำกัดข้อมูลที่เปิดเผยต่อผู้ลงทุน หรือระดับความเคร่งครัดในกฎเกณฑ์ที่ต่ำกว่าในการเปิดเผยข้อมูลต่อผู้ลงทุน การกำกับดูแลการซื้อขายหลักทรัพย์ ความจำกัดในจำนวนตราสารที่มีสภาพคล่องเมื่อเทียบกับตลาดในประเทศที่พัฒนาแล้ว ระดับการพัฒนาในระบบเศรษฐกิจและการเมืองในระดับนานาชาติ มาตรฐานการกำกับดูแลกิจการและการรายงานทางการเงินของบริษัทจดทะเบียน ต้นทุนในการทำธุรกรรม เป็นต้น

ความเสี่ยงด้านภาษี (Tax Considerations)

การเปลี่ยนแปลงที่เกี่ยวกับภาษีในประเทศเวียดนาม หรือนโยบายที่เกี่ยวข้องกับภาษีและการลงทุนของประเทศเวียดนาม ที่มีผลต่อผู้ลงทุนทั้งในประเทศและต่างประเทศ อาจมีผลกระทบต่อมูลค่าเงินลงทุนของกองทุน หรือกระทบต่อความสามารถในการสร้างผลตอบแทนให้ผู้ลงทุน และผลตอบแทนจากการลงทุนของผู้ลงทุนต่างประเทศอาจแตกต่างจากผลตอบแทนที่ผู้ลงทุนในประเทศได้รับ

ความเสี่ยงจากการบริหารจัดการเชิงรุก (Active Management)

ผู้จัดการกองทุนจะพิจารณาเลือกลงทุนในหลักทรัพย์รายตัว และกำหนดสัดส่วนการลงทุนที่เหมาะสมกับสถานการณ์แต่ละขณะ ทั้งนี้เพื่อให้บรรลุวัตถุประสงค์ในการลงทุนของกองทุน โดยการบริหารจัดการเชิงรุกดังกล่าว ความสามารถในการบริหารจัดการกองทุนของผู้จัดการกองทุนมีส่วนสำคัญโดยจะมีกระบวนการวิเคราะห์และจัดการความเสี่ยงที่เกี่ยวข้องกับการลงทุนของกองทุน แต่ไม่ได้รับประกันว่าจะได้ผลสำเร็จตามเป้าหมาย

ผลขาดทุนสูงสุดที่เกิดขึ้นจริง 5 ปี (Maximum Drawdown)

เป็นผลขาดทุนสะสมสูงสุดที่เกิดจากการลงทุนจริงของกองทุนรวมย้อนหลังเป็นระยะเวลาอย่างน้อย 5 ปี นับแต่วันที่รายงาน (หรือตั้งแต่จัดตั้งกองทุนรวมกรณียังไม่ครบ 5 ปี) โดยมีวิธีการคำนวณดังนี้

$$\text{Drawdown}_{(t)} = \frac{\text{มูลค่าหน่วยลงทุน}_{(t)} - \text{มูลค่าหน่วยลงทุนสูงสุด}^*}{\text{มูลค่าหน่วยลงทุนสูงสุด}^*}$$

$$\text{Maximum Drawdown} = \min (\text{Drawdown}_{(t)})$$

หมายเหตุ : * มูลค่าหน่วยลงทุนสูงสุด คือ มูลค่าหน่วยลงทุนสูงสุดของระยะเวลาก่อนหน้าจนถึงวันที่คำนวณ (t)

ค่าความผันผวนของผลการดำเนินงาน (Standard Deviation : SD)

เป็นความผันผวนของผลตอบแทนกองทุน โดยคำนวณจากผลตอบแทนของกองทุนรวมซึ่งมีวิธีการคำนวณเป็นไปตามหลักเกณฑ์ของสมาคมบริษัทจัดการลงทุนว่าด้วยมาตรฐานการวัดและนำเสนอผลการดำเนินงานของกองทุนรวม ใช้การเปิดเผยค่า SD ของกองทุนรวมย้อนหลังเป็นระยะเวลา 5 ปี นับแต่วันที่รายงาน แสดงเป็น % ต่อปี

ค่าความผันผวนของส่วนต่างของผลตอบแทนเฉลี่ยของกองทุนรวมและผลตอบแทนของดัชนีชี้วัด (Tracking Error)

Tracking Error คือ ความผันผวนของส่วนต่างของผลตอบแทนเฉลี่ยของกองทุนรวมและผลตอบแทนของดัชนีชี้วัดซึ่งสะท้อนให้เห็นถึงประสิทธิภาพในการเลียนแบบดัชนีชี้วัดของกองทุนรวมว่ามีการเบี่ยงเบนออกไปจากดัชนีชี้วัดมากน้อยเพียงใด เช่น หากกองทุนรวมมีค่า TE ต่ำ แสดงว่าอัตราผลตอบแทนของกองทุนมีการเบี่ยงเบนออกไปจากดัชนีชี้วัดในอัตราที่ต่ำ ดังนั้น กองทุนรวมจึงมีประสิทธิภาพในการเลียนแบบดัชนีอ้างอิง ในขณะที่กองทุนรวมที่มีค่าสูง แสดงว่าอัตราผลตอบแทนของกองทุนรวมมีการเบี่ยงเบนออกจากดัชนีชี้วัดในอัตราที่สูง ดังนั้น โอกาสที่ผลตอบแทนการลงทุนจะเป็นไปตามผลตอบแทนของ benchmark ก็จะลดน้อยลง เป็นต้น

อัตราส่วนหมุนเวียนการลงทุนของกองทุนรวม (Portfolio Turnover Ratio : PTR)

เป็นค่าที่แสดงเพื่อให้ผู้ลงทุนทราบถึงปริมาณการซื้อขายทรัพย์สินของกองทุน และช่วยสะท้อนกลยุทธ์การลงทุนของผู้จัดการกองทุนได้ดียิ่งขึ้น โดยคำนวณจากมูลค่าที่ต่ำกว่าระหว่างผลรวมของมูลค่าการซื้อขายทรัพย์สินกับผลรวมของมูลค่าการขายทรัพย์สินที่กองทุนรวมลงทุนในรอบระยะเวลาผ่านมาย้อนหลัง 1 ปีหารด้วยมูลค่าทรัพย์สินสุทธิเฉลี่ยของกองทุนรวมในรอบระยะเวลาเดียวกัน ดังแสดงในตาราง

$$\text{PTR} = \frac{\text{Min (ซื้อหุ้น , ขายหุ้น)}}{\text{Avg. NAV}}$$