

หนังสือชี้ชวนสรุปข้อมูลสำคัญ



krungsri
Asset Management

เครือ MUFG หนึ่งในสถาบันการเงินที่ใหญ่ที่สุดในโลก

บลจ.กรุงศรี จำกัด
การเข้าร่วมการต่อต้านทุจริต :
ได้รับการรับรอง CAC

กองทุนเปิดกรุงศรี
บริคสตาร์
[KF-BRIC]

กองทุนตราสารทุน

กองทุนรวมหน่วยลงทุนประเภท Feeder Fund

กองทุนรวมที่เน้นลงทุนแบบมีความเสี่ยงต่างประเทศ



คุณกำลังจะลงทุนอะไร?



กองทุนรวมนี้เหมาะกับใคร?



คุณต้องระวังอะไรเป็นพิเศษ?



สัดส่วนของประเภททรัพย์สินที่ลงทุน



ค่าธรรมเนียม



ผลการดำเนินงานในอดีต



ข้อมูลอื่นๆ

การลงทุนในกองทุนรวม **ไม่ใช่** การฝากเงิน



คุณกำลังจะลงทุนอะไร?

• นโยบายการลงทุน

- ลงทุนในหน่วยลงทุนของกองทุนรวมต่างประเทศชื่อ Schroder International Selection Fund BRIC(Brazil, Russia, India, China)(กองทุนหลัก) (ISIN Code:LU0232931963) โดยเฉลี่ยในรอบปีบัญชีไม่ต่ำกว่าร้อยละ 80.00 ของ NAV

- กองทุนหลักมีนโยบายลงทุนในหลักทรัพย์ต่าง ๆ ที่เป็นตราสารทุน และหลักทรัพย์ที่เกี่ยวข้องกับตราสารทุน ซึ่งออกโดยบริษัทต่าง ๆ ในประเทศบราซิล รัสเซีย อินเดีย และจีน อย่างน้อย 2 ใน 3 ของทรัพย์สินทั้งหมด

- กองทุนหลักอาจลงทุนโดยตรงในหุ้น China B-Shares และ China H-Shares และอาจลงทุนในหุ้น China A-Shares

ในสัดส่วนที่ต่ำกว่าร้อยละ 20 ของทรัพย์สินทั้งหมด ทั้งโดยตรงหรือโดยอ้อมผ่านสัญญาซื้อขายล่วงหน้า

- กองทุนหลักอาจลงทุนทั้งโดยตรงหรือโดยอ้อมในหลักทรัพย์อื่นๆ (รวมถึงกลุ่มทรัพย์สิน หรือ Asset Class อื่น) หลักทรัพย์ในประเทศ/ภูมิภาค/หมวดอุตสาหกรรม/สกุลเงินอื่น กองทุน ใบสำคัญแสดงสิทธิที่จะซื้อหลักทรัพย์ (Warrant) และการลงทุนในตลาดเงิน ตลอดจนการถือครองเงินสด ในสัดส่วนไม่เกิน 1 ใน 3 ของทรัพย์สินทั้งหมด

และอาจลงทุนในสัญญาซื้อขายล่วงหน้าเพื่อวัตถุประสงค์ในการสร้างผลตอบแทนจากการลงทุน ลดความเสี่ยง และเพิ่มประสิทธิภาพในการบริหารการลงทุน

ศึกษาข้อมูลกองทุนหลักได้จาก www.schroders.com.sg

- บริษัทจัดการขอสงวนสิทธิในการเปลี่ยนแปลงประเภทและลักษณะพิเศษของกองทุนรวมในอนาคตให้เป็นกองทุนรวมหน่วยลงทุน (Fund of Funds) หรือกองทุนรวมที่มีการลงทุนโดยตรงในตราสาร และ/หรือหลักทรัพย์ต่างประเทศ หรือสามารถกลับมาเป็นกองทุนรวมฟีดเดอร์ (Feeder Fund) ได้ โดยไม่ทำให้ระดับความเสี่ยงของการลงทุน (risk spectrum) เพิ่มขึ้น ทั้งนี้ ให้เป็นไปตามดุลยพินิจของผู้จัดการกองทุนซึ่งขึ้นอยู่กับสถานการณ์ตลาด โดยเป็นไปเพื่อประโยชน์สูงสุดของผู้ถือหน่วยลงทุน

• กลยุทธ์ในการบริหารจัดการลงทุน

กองทุนเปิดกรุงศรีบริดจิสตาร์ มุ่งหวังให้ผลประกอบการเคลื่อนไหวตามกองทุนหลัก(Passive Management) กองทุนหลัก Schroder International Selection Fund BRIC (Brazil, Russia, India, China)มุ่งหวังให้ผลประกอบการสูงกว่าดัชนีชี้วัด (Active Management)



กองทุนรวมนี้เหมาะกับใคร?

- ผู้ลงทุนที่สามารถรับความผันผวนของราคาหุ้นที่กองทุนรวมไปลงทุน ซึ่งอาจจะปรับตัวเพิ่มสูงขึ้น หรือลดลงจนต่ำกว่ามูลค่าที่ลงทุนและทำให้ขาดทุนได้

- ผู้ที่สามารถลงทุนในระยะกลางถึงระยะยาว โดยคาดหวังผลตอบแทนในระยะยาวที่ดีกว่าการลงทุนในตราสารหนี้ทั่วไป

กองทุนรวมนี้ไม่เหมาะกับใคร

ผู้ลงทุนที่เน้นการได้รับผลตอบแทนในจำนวนเงินที่แน่นอน หรือรักษาเงินต้นให้อยู่ครบ



ทำอย่างไรหากยังไม่เข้าใจนโยบาย และความเสี่ยงของกองทุนนี้

- อ่านหนังสือชี้ชวนฉบับเต็ม หรือสอบถามผู้สนับสนุนการขายและบริษัทจัดการ
อย่าลงทุนหากไม่เข้าใจลักษณะและความเสี่ยงของกองทุนรวมนี้ดีพอ

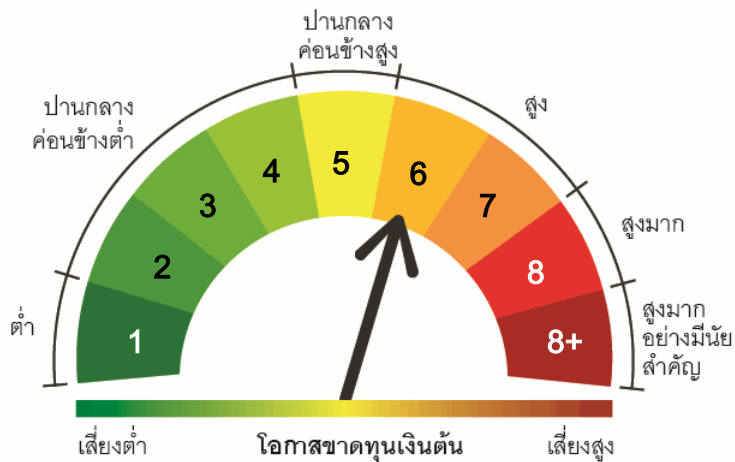


คุณต้องระวังอะไรเป็นพิเศษ?

• ค่าเตือนที่สำคัญ

- กองทุนหลักมีนโยบายเน้นลงทุนในตราสารทุนของบริษัทในต่างประเทศ จึงมีความเสี่ยงจากภาวะตลาด (Market risk) ซึ่งขึ้นอยู่กับสถานการณ์ต่างๆ เช่น เศรษฐกิจ การเมือง หรือสังคม ที่อาจส่งผลกระทบต่อภาคธุรกิจจนทำให้ภาวะตลาดเปลี่ยนแปลงไปจนมีผลกระทบต่อราคาหุ้นที่กองทุนหลักได้ลงทุนไว้
- กองทุนและ/หรือกองทุนหลักอาจลงทุนในสัญญาซื้อขายล่วงหน้าเพื่อประสิทธิภาพในการบริหารการลงทุน จึงอาจมีความเสี่ยงมากกว่ากองทุนรวมที่ลงทุนในหลักทรัพย์อ้างอิงโดยตรง เนื่องจากใช้เงินลงทุนในจำนวนที่น้อยกว่าจึงมีกำไร/ขาดทุนสูงกว่าการลงทุนในหลักทรัพย์อ้างอิงโดยตรง
- กองทุนรวมนี้ลงทุนกระจุกตัวในประเทศจีน ผู้ลงทุนจึงควรพิจารณาการกระจายความเสี่ยงของพอร์ตการลงทุนโดยรวมของตนเองด้วย

แผนภาพแสดงตำแหน่งความเสี่ยงของกองทุนรวม



ปัจจัยความเสี่ยงที่สำคัญ

1. ความเสี่ยงจากความผันผวนของมูลค่าหน่วยลงทุน (Market Risk)

	ต่ำ			สูง
ความผันผวนของ ผลการดำเนินงาน (SD)	< 5%	5-10%	10 - 15%	> 25%

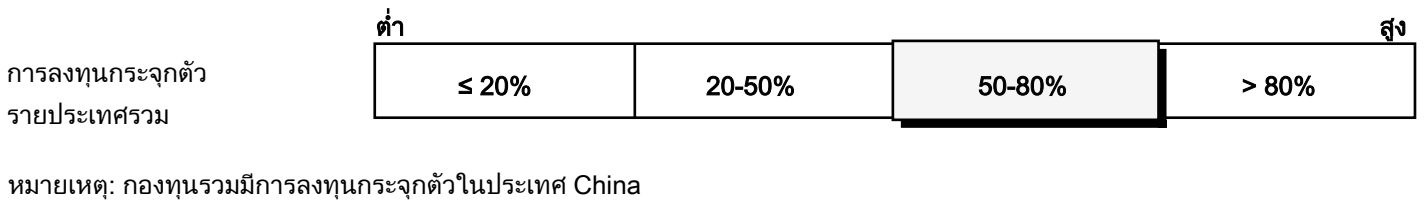
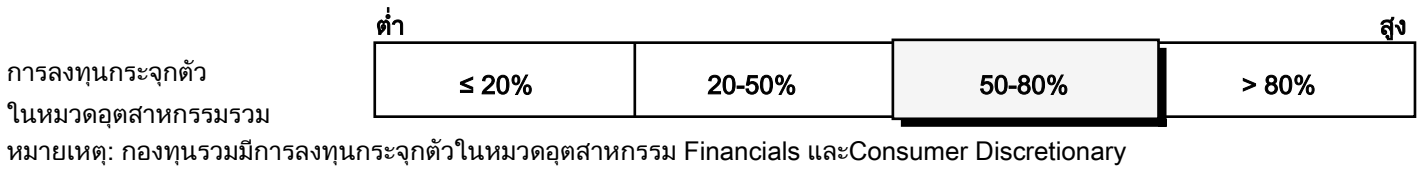
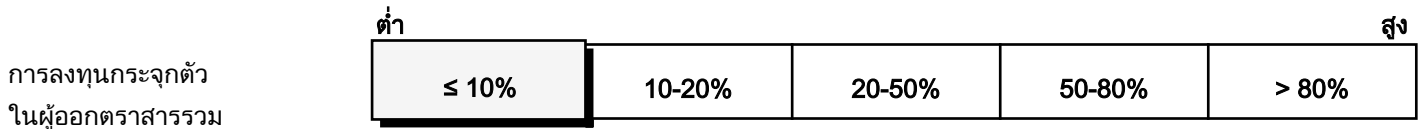
*ค่า SD แสดงความผันผวนของกองทุนย้อนหลัง 5 ปี (หรือตั้งแต่จัดตั้งกองทุนกรณียังไม่ครบ 5 ปี)

2. ความเสี่ยงจากการเปลี่ยนแปลงของอัตราแลกเปลี่ยน (Exchange Rate Risk)

	ต่ำ			สูง
การป้องกันความเสี่ยงจาก อัตราแลกเปลี่ยน	ทั้งหมด/เกือบทั้งหมด	บางส่วน	ดลยพินิจ	ไม่ป้องกัน

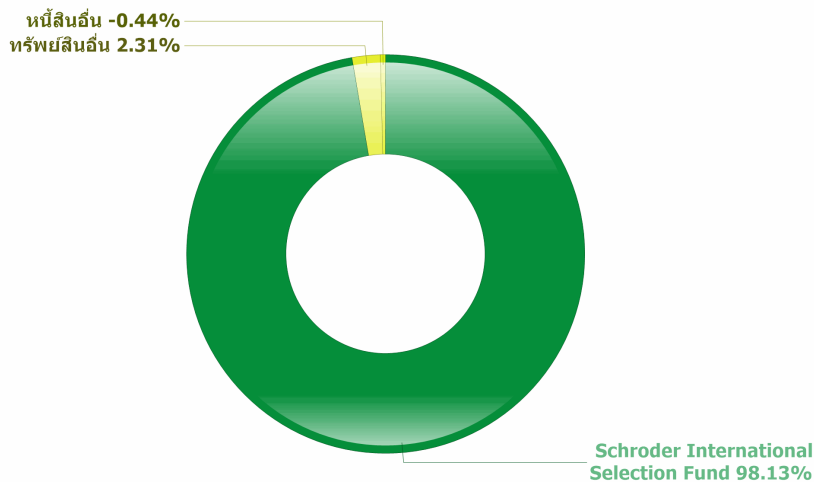
หมายเหตุ: กองทุนป้องกันความเสี่ยงจากอัตราแลกเปลี่ยนร้อยละ 50 ของมูลค่าเงินลงทุนในต่างประเทศ

3. ความเสี่ยงจากการลงทุนกระจุกตัว (High Concentration Risk)

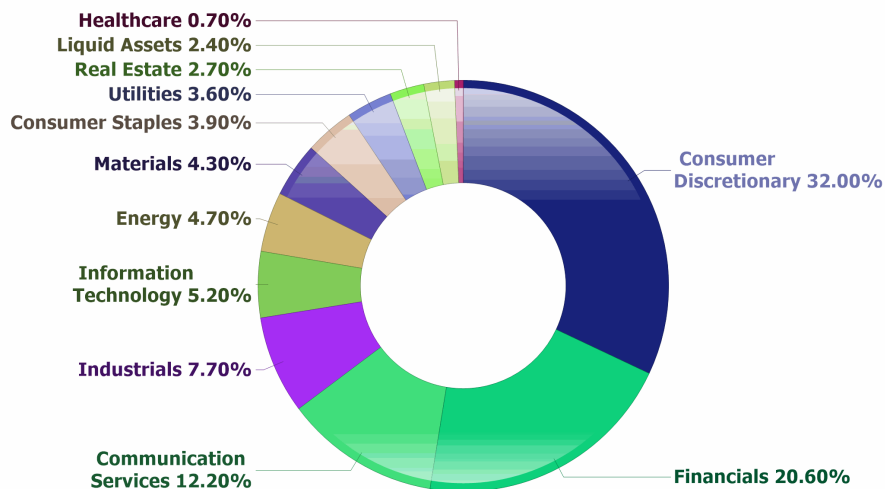


สัดส่วนของประเภททรัพย์สินที่ลงทุน

Portfolio Breakdown (% of NAV)



Sector Breakdown (% of NAV)



ชื่อหลักทรัพย์ที่ลงทุนสูงสุด 5 อันดับแรก

Tencent Holdings Ltd	9.10
Alibaba Group Holding Ltd	8.90
JD.com Inc	4.00
Ping An Insurance Group Company of China Lt	3.90
Tata Consultancy Services Ltd	3.70

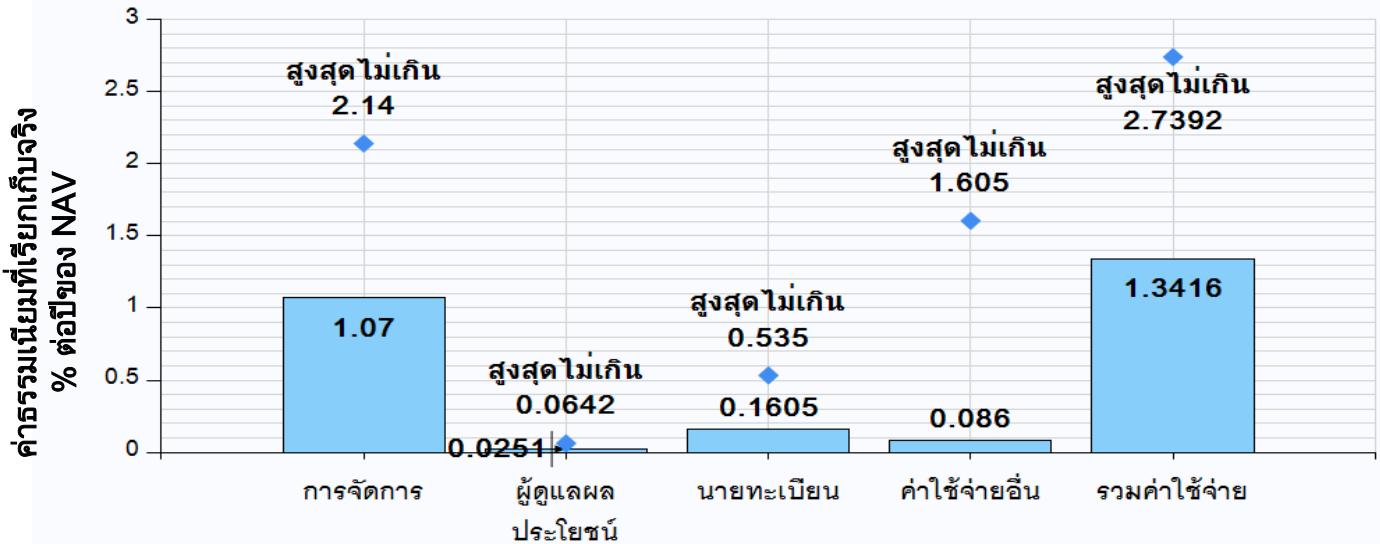
หมายเหตุ : ข้อมูลกองทุนหลัก ณ 31 พ.ค. 2564



ค่าธรรมเนียม

ค่าธรรมเนียมมีผลกระทบต่อผลตอบแทนที่คุณจะได้รับ ดังนั้น คุณควรพิจารณาการเรียกเก็บค่าธรรมเนียมดังกล่าวก่อนการลงทุน

ค่าธรรมเนียมที่เรียกเก็บจากกองทุนรวม (% ต่อปีของ NAV)



*คุณสามารถดูข้อมูลค่าธรรมเนียมที่เรียกเก็บจริงจากกองทุนย้อนหลังได้ที่ www.krungsriasset.com

ค่าธรรมเนียมที่เรียกเก็บจากผู้ถือหน่วย (% ของมูลค่าซื้อขาย)

รายการ	สูงสุดไม่เกิน	เก็บจริง
ค่าธรรมเนียมขาย	ไม่เกิน 5.00	1.50
ค่าธรรมเนียมการรับซื้อคืน	ไม่มี	ไม่มี
ค่าธรรมเนียมสับเปลี่ยนเข้า	ไม่เกิน 5.00	1.50
ค่าธรรมเนียมสับเปลี่ยนออก	ไม่มี	ไม่มี
ค่าปรับกรณีขายคืนและสับเปลี่ยนออกก่อนระยะเวลาที่กำหนด	ไม่มี	ไม่มี
ค่าธรรมเนียมการโอน	10 บาทต่อ 1,000 หน่วย	10 บาทต่อ 1,000 หน่วย
ค่าใช้จ่ายในการซื้อขายหลักทรัพย์เมื่อมีการซื้อ ขาย สับเปลี่ยน	ไม่มี	ไม่มี

หมายเหตุ: ค่าธรรมเนียมดังกล่าวเป็นอัตราที่รวมภาษีมูลค่าเพิ่ม ภาษีธุรกิจเฉพาะหรือภาษีอื่นใดแล้ว

ค่าธรรมเนียมและค่าใช้จ่ายของกองทุนหลัก

1. ค่าใช้จ่ายที่เรียกเก็บจากผู้ถือหน่วย (ร้อยละของมูลค่าหน่วยลงทุน) : ไม่เกิน 5.00 แต่กองทุน KF-BRIC ได้รับยกเว้น
2. ค่าธรรมเนียมที่เรียกเก็บจากกองทุน (ร้อยละต่อปีของ NAV) : ตามที่จ่ายจริง
(1) ค่าธรรมเนียมการจัดการ เก็บจริง 1.50

*กองทุนไทยได้รับคืนค่าธรรมเนียมการจัดการจากกองทุนหลักบางส่วน จึงไม่เกิดการเรียกเก็บค่าธรรมเนียมการจัดการซ้ำซ้อนสำหรับการลงทุนในคลาสนักลงทุนรายย่อย



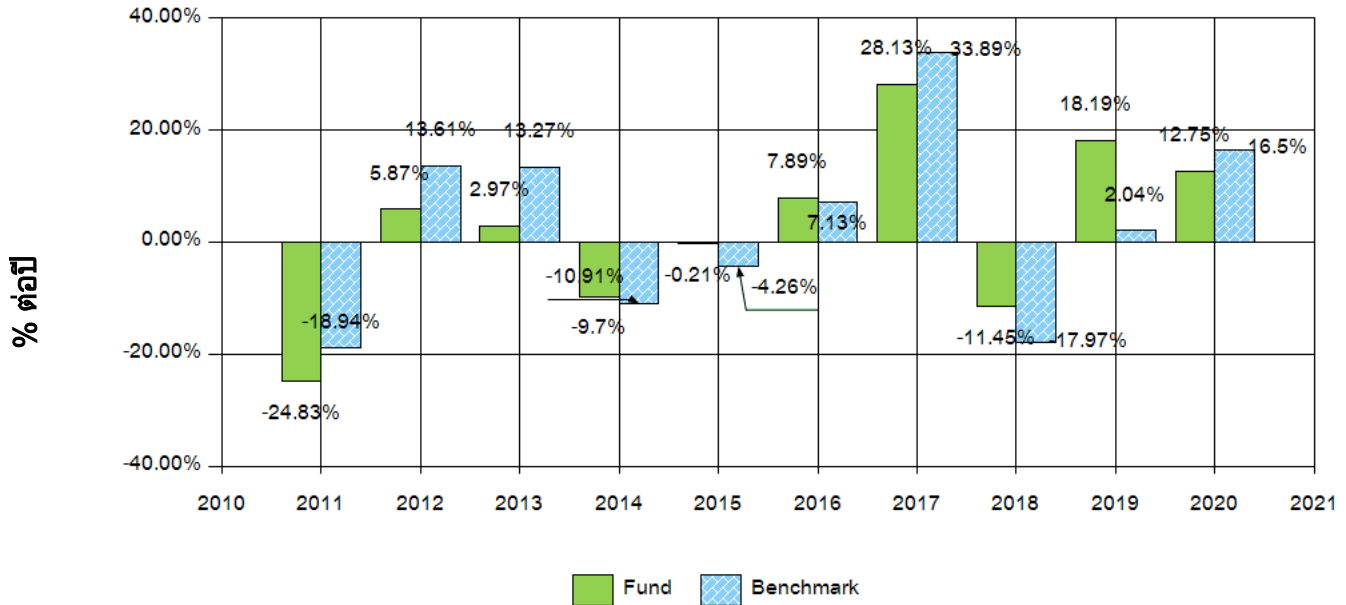
ผลการดำเนินงานในอดีต

ผลการดำเนินงานในอดีต มิได้เป็นสิ่งยืนยันถึงผลการดำเนินงานในอนาคต

1. ดัชนีชี้วัด (benchmark) ของกองทุนรวม

MSCI BRIC Net TR 10/40 Index ในสกุลยูโร ปรับด้วยอัตราแลกเปลี่ยนเพื่อเทียบเท่ากับค่าสกุลเงินบาท ณ วันที่คำนวณผลตอบแทน

2. แบบย้อนหลังตามปีปฏิทิน



* ในปีที่กองทุนจัดตั้ง ผลการดำเนินงานจะแสดงตั้งแต่วันที่จัดตั้งจนถึงสิ้นปีปฏิทิน

3. กองทุนนี้เคยมีผลขาดทุนสูงสุดในช่วงเวลา 5 ปี : -26.99 %

* กรณีกองทุนจัดตั้งไม่ครบ 5 ปีจะแสดงค่าที่เกิดขึ้นนับตั้งแต่จัดตั้งกองทุน

4. ความผันผวนของผลการดำเนินงาน (standard deviation) : 17.70 % ต่อปี

* กรณีกองทุนจัดตั้งไม่ครบ 5 ปีจะแสดงค่าที่เกิดขึ้นนับตั้งแต่จัดตั้งกองทุน

5. ความผันผวนของส่วนต่างผลการดำเนินงานและดัชนีชี้วัด (Tracking Error : TE) : ไม่มีข้อมูล (N/A)

6. ประเภทกองทุนรวมเพื่อใช้เปรียบเทียบผลการดำเนินงาน ณ จุดขาย คือ Emerging market (MSCI Emerging based)

7.ผลการดำเนินงานย้อนหลังแบบปึกหมุด

ผลการดำเนินงาน	YTD	3 เดือน		6 เดือน		1 ปี		3 ปี		5 ปี		10 ปี		ตั้งแต่จัดตั้ง
		%	Percentile	%	Percentile	%	Percentile	%	Percentile	%	Percentile	%	Percentile	
KF-BRIC	10.12	4.24	50th	10.12	50th	34.03	75th	8.81	25th	12.53	25th	2.83	25th	-1.50
ดัชนีชี้วัด	9.76	4.81	50th	9.76	50th	34.72	75th	3.79	95th	8.63	50th	2.78	50th	1.36
ความผันผวนของผลการดำเนินงาน	15.90	14.13	50th	15.90	50th	17.94	75th	19.59	50th	17.70	75th	18.09	75th	24.41
ความผันผวนของดัชนีชี้วัด	18.07	14.21	50th	18.07	75th	18.44	95th	19.37	50th	17.59	75th	20.63	75th	24.36

● ผลตอบแทนที่มีอายุเกินหนึ่งปีจะแสดงเป็นผลตอบแทนต่อปี

ตารางแสดงผลการดำเนินงานย้อนหลังของกลุ่ม Emerging market (MSCI Emerging based) ข้อมูล ณ วันที่ 30 มิ.ย. 2564

เปอร์เซ็นต์ไทล์	ผลการดำเนินงาน (%)					
	3 เดือน	6 เดือน	1 ปี	3 ปี	5 ปี	10 ปี
เปอร์เซ็นต์ไทล์ที่ 5	15.71	14.48	46.88	12.12	13.09	4.53
เปอร์เซ็นต์ไทล์ที่ 25	5.46	10.42	42.66	8.55	10.57	2.79
เปอร์เซ็นต์ไทล์ที่ 50	3.89	7.80	37.51	7.90	8.35	2.57
เปอร์เซ็นต์ไทล์ที่ 75	3.10	6.09	32.66	4.94	6.34	-0.23
เปอร์เซ็นต์ไทล์ที่ 95	1.56	3.95	30.22	1.95	2.04	-4.44

เปอร์เซ็นต์ไทล์	ความผันผวนของผลการดำเนินงาน (%)					
	3 เดือน	6 เดือน	1 ปี	3 ปี	5 ปี	10 ปี
เปอร์เซ็นต์ไทล์ที่ 5	11.41	14.66	14.84	15.05	12.51	13.69
เปอร์เซ็นต์ไทล์ที่ 25	13.26	15.58	16.00	16.18	13.71	15.23
เปอร์เซ็นต์ไทล์ที่ 50	14.32	16.94	17.53	19.68	15.75	16.98
เปอร์เซ็นต์ไทล์ที่ 75	16.65	18.55	18.15	20.53	17.84	20.74
เปอร์เซ็นต์ไทล์ที่ 95	19.44	23.12	24.40	30.12	26.48	24.43

● กรณศึกษาข้อตกลงและเงื่อนไขของข้อมูลเปรียบเทียบผลการดำเนินงานแบบเปอร์เซ็นต์ไทล์ได้ที่หมายเหตุหน้าท้าย

8.ผลการดำเนินงานของกองทุนหลัก (Master Fund Performance)

	ผลการดำเนินงานของกองทุนหลัก			
	% ต่อปี			
	1 ปี	3 ปี	5 ปี	ตั้งแต่จัดตั้งกองทุน 31-ต.ค.-2548
กองทุนหลัก	29.60	8.80	14.80	N/A
Benchmark	31.00	7.80	13.50	N/A

*ผลการดำเนินงานในสกุลเงินหลัก

ผลการดำเนินงานในอดีต มิได้เป็นสิ่งยืนยันผลการดำเนินงานในอนาคต

ที่มาข้อมูล ณ วันที่ 31 พ.ค. 2564

ที่มา : Fact Sheet - Schroder ISF BRIC (www.schroders.com.sg)



ข้อมูลอื่นๆ

นโยบายการจ่ายเงินปันผล :	ไม่จ่ายปันผล		
ผู้ดูแลผลประโยชน์ :	ธนาคารไทยพาณิชย์ จำกัด (มหาชน)		
วันที่จดทะเบียน :	22 พ.ย. 2550		
อายุโครงการ :	ไม่กำหนด		
การซื้อหน่วยลงทุน :	วันทำการซื้อ	ตามวันทำการกองทุน ภายใน 15:30 น.	
	มูลค่าขั้นต่ำของการซื้อครั้งแรก	2,000 บาท	
	มูลค่าขั้นต่ำของการซื้อครั้งต่อไป	2,000 บาท	
การขายคืนหน่วยลงทุน :	วันทำการขายคืน	ตามวันทำการกองทุน ภายใน 14:30 น.	
	มูลค่าขั้นต่ำของการขายคืน	2,000 บาท หรือ 200 หน่วย	
	ยอดคงเหลือขั้นต่ำ	200 หน่วย	
	ระยะเวลาการรับเงินค่าขายคืน	4 วันทำการหลังจากวันทำการขายคืน โดยไม่นับรวมวันหยุดต่างประเทศ (T+4)	
	ผู้ลงทุนสามารถตรวจสอบมูลค่าทรัพย์สินรายวันได้ที่ www.krungsriasset.com		
รายชื่อผู้จัดการกองทุน :	ชื่อ-นามสกุล	ขอบเขตหน้าที่	วันที่เริ่มบริหารกองทุน
	นายจาตุรนต์ สอนไ	ผู้จัดการกองทุนที่ลงทุนในหลักทรัพย์ต่างประเทศ	13 ก.ย. 2554
	นางสาววรรดา ดันดีสุนทร	ผู้จัดการกองทุนที่ลงทุนในหลักทรัพย์ต่างประเทศ	3 ก.ย. 2561
อัตราส่วนหมุนเวียนการลงทุนของกองทุน (Portfolio Turnover Ratio)	ในรอบระยะเวลาที่ผ่านมาย้อนหลัง 1 ปี เท่ากับ 27.28% กรณีกองทุนรวมที่จดทะเบียนจัดตั้งไม่ถึง 1 ปี จะแสดงค่าที่เกิดขึ้นจริงในช่วงเวลาตั้งแต่วันที่จดทะเบียนถึงวันที่รายงาน		
ผู้สนับสนุนการขายหรือรับซื้อคืน	ธนาคารกรุงศรีอยุธยา จำกัด (มหาชน) ทุกสาขา โทร 1572 บลจ.กรุงศรี หรือตัวแทนผู้สนับสนุนการขายและรับซื้อคืน		
ติดต่อสอบถาม รับหนังสือชี้ชวน/ร้องเรียน	บริษัทหลักทรัพย์จัดการกองทุน กรุงศรี จำกัด ที่อยู่ 898 อาคารเพลินจิตทาวเวอร์ ชั้น 1-2 โชนเอ ชั้น 12 ชั้น 18 โชนบี ถนนเพลินจิต แขวงลุมพินี เขตปทุมวัน กรุงเทพฯ 10330 โทรศัพท์ 0 2657 5757 โทรสาร 02 657 5777 เว็บไซต์ : www.krungsriasset.com อีเมล : krungsriasset.clientservice@krungsri.com		
ธุรกรรมที่อาจก่อให้เกิดความขัดแย้งทางผลประโยชน์	คุณสามารถตรวจสอบธุรกรรมที่อาจก่อให้เกิดความขัดแย้งทางผลประโยชน์ได้ที่ www.krungsriasset.com/th/Investment/RelatedPartyTransactions.html		
ข้อมูลอื่นๆ	ขนาดกองทุน	77 ล้านบาท	
	มูลค่าหน่วยลงทุน	8.1363 บาท/หน่วย	
	Morningstar Rating :	★★★★ (ข้อมูล ณ 31 พ.ค. 2564)	

หมายเหตุ

- การลงทุนในหน่วยลงทุนไม่ใช่การฝากเงิน รวมทั้งไม่ได้อยู่ภายใต้ความคุ้มครองของสถาบันคุ้มครองเงินฝาก จึงมีความเสี่ยงจากการลงทุนซึ่งผู้ลงทุนอาจไม่ได้รับเงินลงทุนคืนเต็มจำนวน
- ได้รับอนุมัติจัดตั้ง และอยู่ภายใต้การกำกับดูแลของสำนักงาน ก.ล.ต
- การพิจารณาร่างหนังสือชี้ชวนในการเสนอขายหน่วยลงทุนของกองทุนรวมนี้มิได้เป็นการแสดงว่าสำนักงาน ก.ล.ต. ได้รับรองถึงความถูกต้องของข้อมูลในหนังสือชี้ชวนของกองทุนรวม หรือ ได้ประกันราคาหรือผลตอบแทนของหน่วยลงทุนที่เสนอขายนั้น ทั้งนี้ บริษัทจัดการกองทุนรวมได้สอบทานข้อมูลในหนังสือชี้ชวนส่วนสรุปข้อมูลสำคัญ ณ วันที่ 30 มิ.ย. 2564 แล้วด้วยความระมัดระวังในฐานะผู้รับผิดชอบในการดำเนินการของกองทุนรวมและขอรับรองว่าข้อมูลดังกล่าวถูกต้องไม่เป็นเท็จและไม่ทำให้ผู้อื่นสำคัญผิด
- ข้อมูลการจัดอันดับกองทุนเป็นกรรมสิทธิ์ของบริษัท มอร์นิ่งสตาร์ ทั้งนี้บริษัทขอสงวนสิทธิ์ 1) ในการแก้ไข ปรับปรุง หรือเปลี่ยนแปลงข้อมูลใดๆ โดยไม่จำเป็นต้องแจ้งให้ทราบล่วงหน้าแต่อย่างใด 2) บริษัทขอสงวนสิทธิ์ที่จะไม่รับผิดชอบต่อความถูกต้อง ครบถ้วน และความเสียหายต่างๆ ที่เกิดขึ้นทุกกรณีจากการนำรายงานหรือข้อมูลไปใช้อ้างอิง

ข้อตกลงและเงื่อนไขของข้อมูลเปรียบเทียบผลการดำเนินงานแบบเปอร์เซ็นต์ไทล์

1. ผลการดำเนินงานในอดีตของกองทุน มิได้เป็นสิ่งยืนยันถึงผลการดำเนินงานในอนาคต
2. ผู้ลงทุนสามารถดูข้อมูลฉบับเต็มได้ที่ www.aimc.or.th
3. ผลการดำเนินงานของกองทุนที่การเปรียบเทียบแบ่งตามประเภทกองทุนรวมภายใต้ข้อกำหนดของสมาคมบริษัทจัดการลงทุน โดยกองทุนที่จะถูกเปรียบเทียบผลการดำเนินงานในแต่ละช่วงเวลากับกองทุนประเภทเดียวกันในระดับเปอร์เซ็นต์ไทล์ (Percentiles) ต่างๆ โดยแบ่งออกเป็น
 - 5th Percentile แสดงผลการดำเนินงานของกองทุนอันดับที่ 5 เปอร์เซ็นต์ไทล์ (Top 5% performance)
 - 25th Percentile แสดงผลการดำเนินงานของกองทุนอันดับที่ 25 เปอร์เซ็นต์ไทล์ (Top 25% performance)
 - 50th Percentile แสดงผลการดำเนินงานของกองทุนอันดับที่ 50 เปอร์เซ็นต์ไทล์ (Median performance)
 - 75th Percentile แสดงผลการดำเนินงานของกองทุนอันดับที่ 75 เปอร์เซ็นต์ไทล์ (Bottom 25% performance)
 - 95th Percentile แสดงผลการดำเนินงานของกองทุนอันดับที่ 95 เปอร์เซ็นต์ไทล์ (Bottom 5% performance)
4. ผลตอบแทนที่มีอายุเกินหนึ่งปีนั้นมีการแสดงเป็นผลตอบแทนต่อปี

เมื่อผู้ลงทุนทราบผลตอบแทนของกองทุนที่ลงทุน สามารถนำไปเปรียบเทียบกับเปอร์เซ็นต์ไทล์ตามตาราง จะทราบว่ากองทุนที่ลงทุนนั้นอยู่ในช่วงที่เท่าใดของประเภทกองทุนรวมนั้น

คำอธิบายรายละเอียดของข้อมูลที่ต้องเปิดเผยในหนังสือชี้ชวนส่วนสรุปข้อมูลสำคัญ

ข้อมูลที่เปิดเผยในส่วนนี้เป็นข้อมูล โดยสังเขปเพื่อใช้อธิบายมิติความเสี่ยงต่างๆ

	หัวข้อ	การเปิดเผยข้อมูล								
1	<p>ความเสี่ยงจากความผันผวนของมูลค่าหน่วยลงทุน (Market Risk)</p>	<p>แบ่งเป็นกรณีกองทุนรวมต่างๆ ดังต่อไปนี้</p> <table border="1" data-bbox="416 297 1497 465"> <tr> <td data-bbox="416 297 730 465">- กรณีกองทุนรวมทั่วไป ความผันผวนของ ผลการดำเนินงาน (SD)</td> <td data-bbox="730 297 1497 465">พิจารณาค่าความผันผวนของผลการดำเนินงานกองทุนรวม (standard deviation : SD) ต่อปี ต่ำ สูง < 5% 5-10% 10-15% 15-25% > 25%</td> </tr> </table> <p>กรณีกองทุนรวมทั่วไป หมายถึง ความเสี่ยงที่มูลค่าของหลักทรัพย์ที่กองทุนรวมลงทุนจะเปลี่ยนแปลงเพิ่มขึ้นหรือลดลงจากปัจจัยภายนอก เช่น สภาวะเศรษฐกิจการลงทุน ปัจจัยทางการเมืองทั้งในและต่างประเทศ เป็นต้น ซึ่งพิจารณาได้จากค่า standard deviation (SD) ของกองทุนรวม หากกองทุนรวมมีค่า SD สูง แสดงว่ากองทุนรวมมีความผันผวนจากการเปลี่ยนแปลงของราคาหลักทรัพย์สูง</p>	- กรณีกองทุนรวมทั่วไป ความผันผวนของ ผลการดำเนินงาน (SD)	พิจารณาค่าความผันผวนของผลการดำเนินงานกองทุนรวม (standard deviation : SD) ต่อปี ต่ำ สูง < 5% 5-10% 10-15% 15-25% > 25%						
- กรณีกองทุนรวมทั่วไป ความผันผวนของ ผลการดำเนินงาน (SD)	พิจารณาค่าความผันผวนของผลการดำเนินงานกองทุนรวม (standard deviation : SD) ต่อปี ต่ำ สูง < 5% 5-10% 10-15% 15-25% > 25%									
2	<p>ความเสี่ยงจากการเปลี่ยนแปลงของอัตราแลกเปลี่ยน (Currency Risk)</p>	<table border="1" data-bbox="416 768 1497 981"> <tr> <td data-bbox="416 768 746 902">ความเสี่ยงจากการเปลี่ยนแปลงของอัตราแลกเปลี่ยน (exchange rate risk)</td> <td data-bbox="746 768 1497 902">พิจารณาจากนโยบายการป้องกันความเสี่ยงจากอัตราแลกเปลี่ยนของกองทุนรวม</td> </tr> <tr> <td data-bbox="416 902 746 981">การป้องกันความเสี่ยง fx</td> <td data-bbox="746 902 1497 981">ต่ำ ทั้งหมด/เกือบทั้งหมด บางส่วน ดุลยพินิจ ไม่ป้องกัน สูง</td> </tr> </table> <p>ความเสี่ยงจากการเปลี่ยนแปลงของอัตราแลกเปลี่ยน (Currency Risk) หมายถึง การเปลี่ยนแปลงของอัตราแลกเปลี่ยนมีผลกระทบต่อมูลค่าของหน่วยลงทุน เช่น กองทุนรวมลงทุนด้วยสกุลเงินดอลลาร์ในช่วงที่เงินบาทอ่อน แต่ขายทำกำไรในช่วงที่บาทแข็ง กองทุนรวมจะได้เงินบาทกลับมาน้อยลง ในทางกลับกันหากกองทุนรวมลงทุนในช่วงที่บาทแข็งและขายทำกำไรในช่วงที่บาทอ่อนก็อาจได้ผลตอบแทนมากขึ้นกว่าเดิมด้วยเช่นกัน ดังนั้น การป้องกัน ความเสี่ยงจากอัตราแลกเปลี่ยนจึงเป็นเครื่องมือสำคัญในการบริหารความเสี่ยงจากดังกล่าว ซึ่งทำได้ดังต่อไปนี้</p> <ul data-bbox="459 1261 1505 1585" style="list-style-type: none"> • ป้องกันความเสี่ยงทั้งหมดหรือเกือบทั้งหมด : ผู้ลงทุนไม่มีความเสี่ยงจากอัตราแลกเปลี่ยน • ป้องกันความเสี่ยงบางส่วน โดยต้องระบุสัดส่วนการป้องกันความเสี่ยงไว้อย่างชัดเจน : ผู้ลงทุนอาจมีความเสี่ยงจากอัตราแลกเปลี่ยน • อาจป้องกันความเสี่ยงตามดุลยพินิจของผู้จัดการกองทุนรวม : ผู้ลงทุนอาจมีความเสี่ยงจากอัตราแลกเปลี่ยน เนื่องจากการป้องกันความเสี่ยงขึ้นอยู่กับดุลยพินิจของผู้จัดการกองทุนรวมในการพิจารณาว่าจะป้องกัน ความเสี่ยงหรือไม่ • ไม่ป้องกันความเสี่ยงเลย : ผู้ลงทุนมีความเสี่ยงจากอัตราแลกเปลี่ยน 	ความเสี่ยงจากการเปลี่ยนแปลงของอัตราแลกเปลี่ยน (exchange rate risk)	พิจารณาจากนโยบายการป้องกันความเสี่ยงจากอัตราแลกเปลี่ยนของกองทุนรวม	การป้องกันความเสี่ยง fx	ต่ำ ทั้งหมด/เกือบทั้งหมด บางส่วน ดุลยพินิจ ไม่ป้องกัน สูง				
ความเสี่ยงจากการเปลี่ยนแปลงของอัตราแลกเปลี่ยน (exchange rate risk)	พิจารณาจากนโยบายการป้องกันความเสี่ยงจากอัตราแลกเปลี่ยนของกองทุนรวม									
การป้องกันความเสี่ยง fx	ต่ำ ทั้งหมด/เกือบทั้งหมด บางส่วน ดุลยพินิจ ไม่ป้องกัน สูง									
3	<p>ความเสี่ยงจากการลงทุนกระจุกตัว (High concentration risk)</p> <p>- ความเสี่ยงจากการลงทุนกระจุกตัวในผู้ออกตราสารรายใดรายหนึ่ง (High issuer concentration)</p>	<p>ความเสี่ยงจากการลงทุนกระจุกตัว (High concentration risk) แบ่งเป็นความเสี่ยงแบบต่างๆ ดังต่อไปนี้</p> <table border="1" data-bbox="416 1686 1533 1787"> <tr> <td data-bbox="416 1686 715 1787">การลงทุนกระจุกตัวในผู้ออกตราสารรวม</td> <td data-bbox="715 1686 882 1787">ต่ำ</td> <td data-bbox="882 1686 1042 1787">≤ 10%</td> <td data-bbox="1042 1686 1201 1787">10-20%</td> <td data-bbox="1201 1686 1361 1787">20-50%</td> <td data-bbox="1361 1686 1533 1787">สูง</td> <td data-bbox="1361 1686 1533 1787">50-80%</td> <td data-bbox="1361 1686 1533 1787">> 80%</td> </tr> </table> <p>พิจารณาจากการลงทุนแบบกระจุกตัวในตราสารของผู้ออกตราสาร คู่สัญญา หรือบุคคลอื่นที่มีภาระผูกพันตามตราสารหรือสัญญานั้น รายใดรายหนึ่งมากกว่า 10% ของ NAV รวมกัน</p> <p>ทั้งนี้ การลงทุนแบบกระจุกตัวไม่รวมถึงกรณีการลงทุนในทรัพย์สินดังนี้</p> <ol data-bbox="416 2022 1337 2112" style="list-style-type: none"> 1. ตราสารหนี้ภาครัฐไทย 2. ตราสารภาครัฐต่างประเทศที่มีการจัดอันดับความน่าเชื่อถืออยู่ในอันดับที่สามารถลงทุนได้ 	การลงทุนกระจุกตัวในผู้ออกตราสารรวม	ต่ำ	≤ 10%	10-20%	20-50%	สูง	50-80%	> 80%
การลงทุนกระจุกตัวในผู้ออกตราสารรวม	ต่ำ	≤ 10%	10-20%	20-50%	สูง	50-80%	> 80%			

	หัวข้อ	การเปิดเผยข้อมูล												
	<p>risk)</p> <p>- ความเสี่ยงจากการลงทุนกระจุกตัวในหมวดอุตสาหกรรมใดอุตสาหกรรมหนึ่ง (High sector concentration risk)</p> <p>- ความเสี่ยงจากการลงทุนกระจุกตัวในประเทศใดประเทศหนึ่ง (High country concentration risk)</p>	<p>3. เงินฝากหรือตราสารเทียบเท่าเงินฝากที่ผู้รับฝากหรือผู้ออกตราสารที่มีการจัดอันดับความน่าเชื่อถืออยู่ในอันดับที่สามารถลงทุนได้</p> <table border="1" data-bbox="722 257 1541 349"> <tr> <td style="text-align: center;">ต่ำ</td> <td style="text-align: center;">สูง</td> </tr> <tr> <td style="text-align: center;">≤ 20%</td> <td style="text-align: center;">20-50%</td> </tr> <tr> <td style="text-align: center;">50-80%</td> <td style="text-align: center;">> 80%</td> </tr> </table> <p>การลงทุนกระจุกตัวในหมวดอุตสาหกรรมรวม หมายเหตุ: กองทุนรวมมีการลงทุนกระจุกตัวในหมวดอุตสาหกรรม...</p> <p>พิจารณาจากการลงทุนกระจุกตัวในหมวดอุตสาหกรรมใดอุตสาหกรรมหนึ่งมากกว่า 20% ของ NAV รวมกัน ทั้งนี้ไม่รวมถึงกรณีการลงทุนในทรัพย์สินดังนี้ ตราสารหนี้ภาครัฐไทย และต่างประเทศ</p> <p>เงินฝากหรือตราสารเทียบเท่าเงินฝาก</p> <table border="1" data-bbox="722 645 1541 736"> <tr> <td style="text-align: center;">ต่ำ</td> <td style="text-align: center;">สูง</td> </tr> <tr> <td style="text-align: center;">≤ 20%</td> <td style="text-align: center;">20-50%</td> </tr> <tr> <td style="text-align: center;">50-80%</td> <td style="text-align: center;">> 80%</td> </tr> </table> <p>การลงทุนกระจุกตัวรายประเทศรวม หมายเหตุ: กองทุนรวมมีการลงทุนกระจุกตัวในประเทศ</p> <p>พิจารณาจากการลงทุนแบบกระจุกตัวในประเทศใดประเทศหนึ่งมากกว่า 20% ของ NAV รวมกัน ทั้งนี้ไม่รวมถึงการลงทุนในตราสารที่ผู้ออกเสนอขายอยู่ในประเทศไทย</p>	ต่ำ	สูง	≤ 20%	20-50%	50-80%	> 80%	ต่ำ	สูง	≤ 20%	20-50%	50-80%	> 80%
ต่ำ	สูง													
≤ 20%	20-50%													
50-80%	> 80%													
ต่ำ	สูง													
≤ 20%	20-50%													
50-80%	> 80%													
4	<p>ผลขาดทุนสูงสุดที่เกิดขึ้นจริง 5 ปี (Maximum Drawdown)</p>	$\text{Drawdown}_{(t)} = \frac{\text{มูลค่าหน่วยลงทุน}_{(t)} - \text{มูลค่าหน่วยลงทุนสูงสุด}^*}{\text{มูลค่าหน่วยลงทุนสูงสุด}^*}$ $\text{Maximum Drawdown} = \min(\text{Drawdown}_{(t)})$ <p>หมายเหตุ : * มูลค่าหน่วยลงทุนสูงสุด คือ มูลค่าหน่วยลงทุนสูงสุดของระยะเวลาก่อนหน้าจนถึงวันที่คำนวณ (t)</p> <p>ผลขาดทุนสะสมสูงสุดที่เกิดจากการลงทุนจริงของกองทุนรวมย้อนหลังเป็นระยะเวลาอย่างน้อย 5 ปี นับแต่วันที่รายงาน (หรือตั้งแต่จัดตั้งกองทุนรวมกรณียังไม่ครบ 5 ปี) โดยมีวิธีการคำนวณดังนี้</p>												
5	<p>ค่าความผันผวนของผลการดำเนินงาน (Standard Deviation : SD)</p>	<p>คือความผันผวนของผลตอบแทนกองทุน (Standard Deviation of Fund) คำนวณจากผลตอบแทนของกองทุนรวมซึ่งมีวิธีการคำนวณเป็นไปตามหลักเกณฑ์ของสมาคมบริษัทจัดการลงทุนว่าด้วยมาตรฐานการวัดและนำเสนอผลการดำเนินงานของกองทุนรวม ใช้การเปิดเผยค่า SD ของกองทุนรวมย้อนหลังเป็นระยะเวลา 5 ปี นับแต่วันที่รายงาน แสดงเป็น % ต่อปี</p>												
6	<p>ค่าความผันผวนของส่วนต่างของผลตอบแทนเฉลี่ยของกองทุนรวมและผลตอบแทนของดัชนีชี้วัด (Tracking Error)</p>	<p>Tracking Error คือ ความผันผวนของส่วนต่างของผลตอบแทนเฉลี่ยของกองทุนรวมและผลตอบแทนของดัชนีชี้วัด ซึ่งสะท้อนให้เห็นถึงประสิทธิภาพในการเลียนแบบดัชนีชี้วัดของกองทุนรวมว่ามีการเบี่ยงเบนออกไปจากดัชนีชี้วัดมากน้อยเพียงใด เช่น หากกองทุนรวมมีค่า TE ต่ำ แสดงว่า อัตราผลตอบแทนของกองทุนมีการเบี่ยงเบนออกไปจาก ดัชนีชี้วัดในอัตราที่ต่ำ ดังนั้น กองทุนรวมนี้จึงมีประสิทธิภาพในการเลียนแบบดัชนีชี้วัด อ้างอิง ในขณะที่กองทุนรวมที่มีค่า TE สูง แสดงว่าอัตราผลตอบแทนของกองทุนรวมมีการเบี่ยงเบนออกจากดัชนีชี้วัดในอัตราที่สูง ดังนั้น โอกาสที่ผลตอบแทน การลงทุนจะเป็นไปตามผลตอบแทนของ benchmark ก็จะลดน้อยลง เป็นต้น</p> <p>ใช้พิจารณากับกองทุนรวมที่มีนโยบายการบริหารกองทุนแบบ passive fund/ Index tracking เช่น กองทุนรวมดัชนี หรือกองทุนรวมอิตีเอฟ เป็นต้น</p>												

	หัวข้อ	การเปิดเผยข้อมูล
7	อัตราส่วน หมุนเวียนการ ลงทุนของกองทุน รวม (Portfolio Turnover Ratio : PTR)	<div style="border: 1px solid black; padding: 10px; margin-bottom: 10px; width: fit-content; margin-left: auto; margin-right: auto;"> $PTR = \frac{\text{Min (ซื้อหุ้น , ขายหุ้น)}}{\text{Avg. NAV}}$ </div> <p>เพื่อให้ผู้ลงทุน ทราบถึงปริมาณการซื้อขายทรัพย์สินของกองทุน และช่วยสะท้อนกลยุทธ์การลงทุนของ ผู้จัดการกองทุน ได้ดียิ่งขึ้น โดยคำนวณจากมูลค่าที่ต่ำกว่าระหว่างผลรวมของมูลค่าการซื้อขายทรัพย์สินกับผลรวม ของมูลค่าการขายทรัพย์สินที่กองทุนรวมลงทุนในรอบระยะเวลาผ่านมาย้อนหลัง 1 ปี หารด้วยมูลค่าทรัพย์สิน สุทธิเฉลี่ยของกองทุนรวมในรอบระยะเวลาเดียวกัน</p>