

หนังสือชี้ชวนสรุปข้อมูลสำคัญ



บริษัทหลักทรัพย์จัดการกองทุนรวม บัวหลวง จำกัด
การเข้าร่วมการต่อต้านทุจริต : ได้รับการรับรอง CAC

กองทุนเปิดบัวหลวงตราสารทุน
สำหรับกองทุนสำรองเลี้ยงชีพ

Bualuang Equity Fund for PVD (BEPVD)

กองทุนรวมตราสารทุน
กองทุนรวมที่ลงทุนแบบไม่มีความเสี่ยงต่างประเทศ



คุณกำลังจะลงทุนอะไร?



กองทุนรวมนี้เหมาะกับใคร?



คุณต้องระวังอะไรเป็นพิเศษ?



สัดส่วนของประเภททรัพย์สินที่ลงทุน



ค่าธรรมเนียม



ผลการดำเนินงาน



ข้อมูลอื่นๆ

การลงทุนในกองทุนรวม ไม่ใช่ การฝากเงิน



คุณกำลังจะลงทุนอะไร?

▪ นโยบายการลงทุน:

กองทุนเน้นการลงทุนระยะปานกลางและระยะยาวในหลักทรัพย์ของบริษัทที่มีแนวโน้มการเติบโตทางธุรกิจสูงหรือมีปัจจัยพื้นฐานดี โดยจะลงทุนในหรือมีไว้ซึ่งตราสารทุนโดยเฉลี่ยในรอบปีบัญชีไม่น้อยกว่าร้อยละ 80 ของ NAV

[Click ดูคำอธิบายกระบวนการคัดเลือกหลักทรัพย์](#)

ส่วนที่เหลือจะลงทุนในตราสารหนี้ ตราสารกึ่งหนี้กึ่งทุน เงินฝาก หรือหลักทรัพย์หรือทรัพย์สินอื่นตามที่สำนักงาน ก.ล.ต. กำหนด หรือให้ความเห็นชอบ ทั้งนี้ กองทุนจะไม่ลงทุนใน Derivatives และ Structured Note

▪ กลยุทธ์การบริหารกองทุน:

กองทุนมีกลยุทธ์การลงทุนมุ่งหวังให้ผลประกอบการสูงกว่าดัชนีชี้วัด (active management)



กองทุนรวมนี้เหมาะกับใคร?

- ผู้ลงทุนที่เป็นกองทุนสำรองเลี้ยงชีพที่สามารถรับความผันผวนของราคาหุ้นที่กองทุนรวมไปลงทุน ซึ่งอาจจะปรับตัวเพิ่มสูงขึ้นหรือลดลง จนต่ำกว่ามูลค่าที่ลงทุนและทำให้ขาดทุนได้
- ผู้ลงทุนที่เป็นกองทุนสำรองเลี้ยงชีพที่สามารถลงทุนในระยะกลางถึงระยะยาว โดยคาดหวังผลตอบแทนในระยะยาวที่ดีกว่าการลงทุนในตราสารหนี้ทั่วไป

กองทุนรวมนี้ไม่เหมาะกับใคร

ผู้ลงทุนที่เน้นการได้รับผลตอบแทนในจำนวนเงินที่แน่นอน หรือรักษาเงินต้นให้อยู่ครบ

อย่างไรหากยังไม่เข้าใจนโยบาย และความเสี่ยงของกองทุนนี้

- อ่านหนังสือชี้ชวนฉบับเต็ม หรือสอบถามผู้สนับสนุนการขายหรือรับซื้อคืนและบริษัทจัดการ
- อย่าลงทุน หากไม่เข้าใจลักษณะและความเสี่ยงของกองทุนรวมนี้ดีพอ



คุณต้องระวังอะไรเป็นพิเศษ?

คำเตือนที่สำคัญ

- ในกรณีที่มีแนวโน้มว่าจะมีการขายคืนหน่วยลงทุนเกินกว่า 2 ใน 3 ของจำนวนหน่วยลงทุนที่จำหน่ายได้แล้วทั้งหมด บริษัทจัดการอาจใช้ดุลยพินิจในการเลิกกองทุนรวม และอาจยกเลิกคำสั่งซื้อขายหน่วยลงทุนที่ได้รับไว้แล้วหรือหยุดรับคำสั่งดังกล่าวได้
- ในสถานการณ์ไม่ปกติ ผู้ถือหน่วยลงทุนอาจไม่สามารถขายคืนหน่วยลงทุน หรืออาจได้รับชำระค่าขายคืนหน่วยลงทุนล่าช้ากว่าระยะเวลาที่กำหนดไว้ในหนังสือชี้ชวน
- ผลการดำเนินงานของกองทุนรวมไม่ได้ขึ้นอยู่กับสถานะทางการเงินหรือผลการดำเนินงานของบริษัทจัดการ หรือผู้สนับสนุนการขายหรือรับซื้อคืน
- กองทุนรวมอาจมีการกระจุกตัวของการถือหน่วยลงทุนของบุคคลใดเกิน 1 ใน 3 ของจำนวนหน่วยลงทุนทั้งหมด ดังนั้น หากผู้ถือหน่วยลงทุนดังกล่าวถือหน่วยลงทุนอาจมีความเสี่ยงให้กองทุนต้องเลิกกองทุนรวมได้ ผู้ลงทุนสามารถตรวจสอบข้อมูลการถือหน่วยลงทุนเกิน 1 ใน 3 ได้ที่ www.bblam.co.th
- ในกรณีที่บริษัทจัดการมีพันธสัญญาหรือข้อตกลงกับรัฐต่างประเทศ หรือหน่วยงานของรัฐต่างประเทศ หรือมีความจำเป็นจะต้องปฏิบัติตามกฎหมายของรัฐต่างประเทศ ไม่ว่าจะเกิดขึ้นแล้วในขณะนี้หรือจะเกิดขึ้นในอนาคต เช่น ดำเนินการตาม Foreign Account Tax Compliance Act (FATCA) ของประเทศสหรัฐอเมริกา เป็นต้น ผู้ถือหน่วยลงทุนได้รับทราบและตกลงยินยอมให้สิทธิแก่บริษัทจัดการที่จะปฏิบัติการและดำเนินการต่างๆ เพื่อให้เป็นไปตามพันธสัญญา หรือข้อตกลง หรือกฎหมายของรัฐต่างประเทศนั้น ซึ่งรวมถึงการเปิดเผยข้อมูลต่างๆ ของผู้ถือหน่วยลงทุน การหักภาษี ณ ที่จ่ายจากเงินได้ของผู้ถือหน่วยลงทุน ตลอดจนมีสิทธิดำเนินการอื่นใดเท่าที่จำเป็นสำหรับการปฏิบัติตามพันธสัญญา หรือข้อตกลง หรือกฎหมายของรัฐต่างประเทศ

แผนภาพแสดงตำแหน่งความเสี่ยงของกองทุนรวม



หมายเหตุ กองทุนมี net exposure ในตราสารทุนเป็นหลักโดยเฉลี่ยรอบปีบัญชีไม่น้อยกว่า 80% ของ NAV

ปัจจัยความเสี่ยงที่สำคัญ

ความเสี่ยงจากความผันผวนของมูลค่าหน่วยลงทุน (Market Risk)

ความผันผวนของผลการดำเนินงาน (SD)	≤5%	5-10%	10-15%	15-25%	>25%
กลุ่มหุ้นที่เน้นลงทุน	General	Large Cap	Mid / Small	Sector	

ต่ำ สูง

ความเสี่ยงจากการลงทุนกระจุกตัว (High Concentration Risk)

การลงทุนกระจุกตัวในผู้ออกตราสารรวม	≤10%	10-20%	20-50%	50-80%	>80%
การลงทุนกระจุกตัวในหมวดอุตสาหกรรมรวม	≤20%	20-50%	50-80%	>80%	

ต่ำ สูง

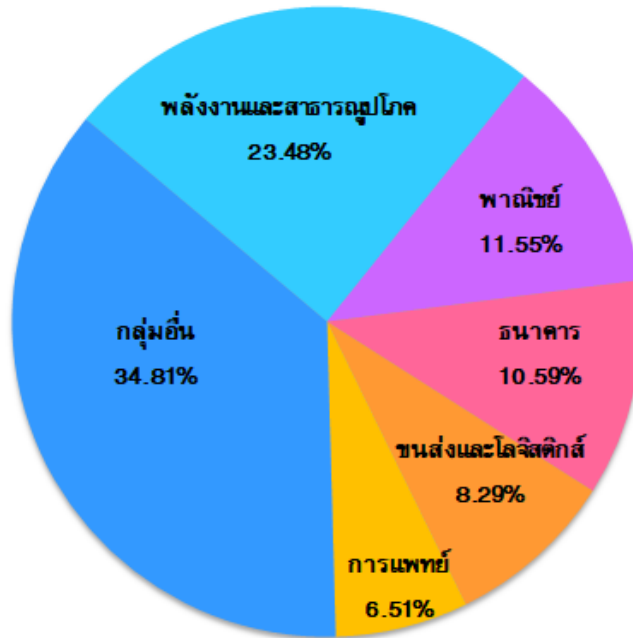
หมายเหตุ : กองทุนมีการลงทุนกระจุกตัวในหมวดอุตสาหกรรมพลังงานและสาธารณูปโภค

Click [ดูคำอธิบายปัจจัยความเสี่ยง](#)



สัดส่วนของประเภททรัพย์สินที่ลงทุน

% ของ NAV



ชื่อทรัพย์สินที่ลงทุนสูงสุด 5 อันดับแรก

ชื่อทรัพย์สิน	% ของ NAV
1. หุ้นสามัญบริษัท ปตท. จำกัด (มหาชน)	7.20
2. หุ้นสามัญบริษัท ท่าอากาศยานไทย จำกัด (มหาชน)	4.84
3. หุ้นสามัญบริษัท กรุงเทพดุสิตเวชการ จำกัด (มหาชน)	4.47
4. หุ้นสามัญบริษัท ปูนซีเมนต์ไทย จำกัด(มหาชน)	4.22
5. พันธบัตรธนาคารแห่งประเทศไทย	4.16

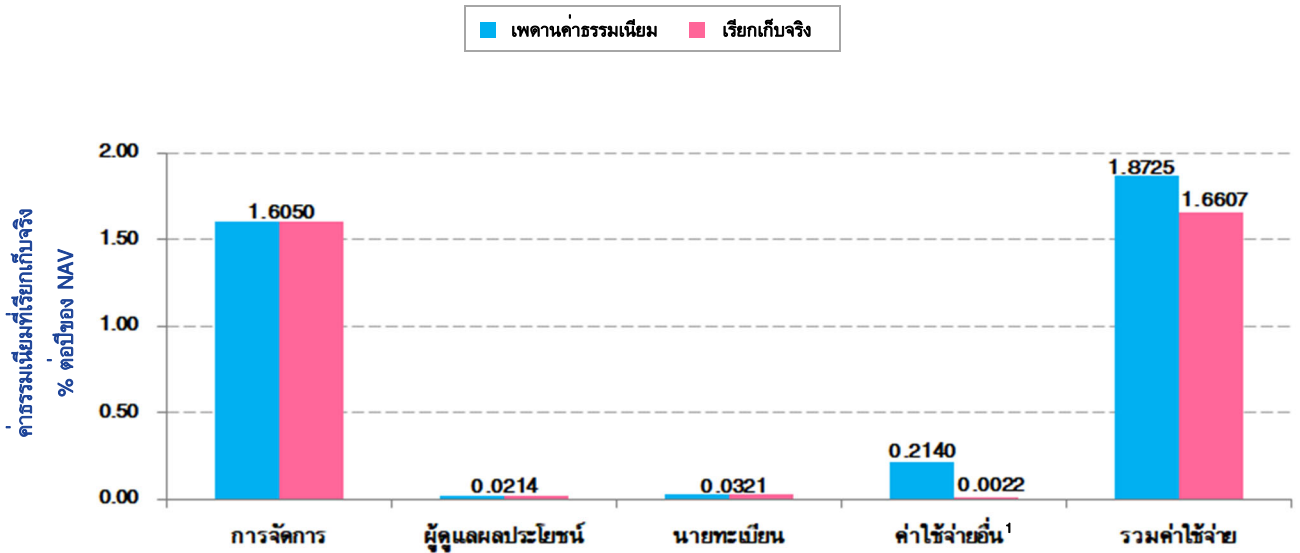
หมายเหตุ : เป็นข้อมูล ณ วันที่ 30 มิถุนายน 2564 ทั้งนี้ คุณสามารถดูข้อมูลปัจจุบันได้ที่ www.bblam.co.th



ค่าธรรมเนียม

*ค่าธรรมเนียมมีผลกระทบต่อผลตอบแทนที่คุณจะได้รับ
ดังนั้น คุณควรพิจารณาการเรียกเก็บค่าธรรมเนียมดังกล่าวก่อนการลงทุน*

ค่าธรรมเนียมที่เรียกเก็บจากกองทุนรวม (% ต่อปีของ NAV)



¹ ค่าใช้จ่ายอื่นรวมค่าโฆษณาประชาสัมพันธ์ ตามที่เรียกเก็บจริง

ค่าธรรมเนียมที่เรียกเก็บจากผู้ถือหน่วยลงทุน (% ของมูลค่าซื้อขาย)

รายการ	สูงสุดไม่เกิน	เรียกเก็บจริง
ค่าธรรมเนียมการขาย ¹	1.00	ไม่เรียกเก็บ
ค่าธรรมเนียมการรับซื้อคืน ²	1.00 (ขั้นต่ำ 50 บาท)	ไม่เกิน 1.00 (ขั้นต่ำ 50 บาท)
ค่าธรรมเนียมการสับเปลี่ยน ³		
» กรณีเป็นกองทุนต้นทาง	เท่ากับค่าธรรมเนียมการรับซื้อคืน	ไม่เกิน 1.00 (ขั้นต่ำ 50 บาท)
» กรณีเป็นกองทุนปลายทาง	เท่ากับค่าธรรมเนียมการขาย	ไม่เรียกเก็บ
ค่าธรรมเนียมการโอนหน่วยลงทุน	ไม่มี	ไม่มี

¹ บริษัทจัดการสงวนสิทธิที่จะเรียกเก็บค่าธรรมเนียมดังกล่าวในอัตราไม่เกิน 1.00% ของมูลค่าหน่วยลงทุน ทั้งนี้ บริษัทจัดการจะแจ้งให้ผู้ถือหน่วยลงทุนทราบล่วงหน้าผ่านทางเว็บไซต์บริษัทที่ www.bblam.co.th หรือผ่านช่องทางอื่นใดตามความเหมาะสม

² บริษัทจัดการจะยกเว้นค่าธรรมเนียมดังกล่าวให้กับกองทุนสำรองเลี้ยงชีพภายใต้การจัดการของบริษัทจัดการ

³ การสับเปลี่ยนหน่วยลงทุน กรณีเป็นกองทุนต้นทาง ใช้ราคารับซื้อคืนหน่วยลงทุน กรณีเป็นกองทุนปลายทาง ใช้ราคาขายหน่วยลงทุน ซึ่งจะมีค่าธรรมเนียมการขายหรือรับซื้อคืนคำนวณอยู่ในราคาดังกล่าวแล้ว

หมายเหตุ : ค่าธรรมเนียมดังกล่าวรวมภาษีมูลค่าเพิ่มแล้ว และเป็นภาระของกองทุน ทั้งนี้ ในปัจจุบันภาษีมูลค่าเพิ่มเท่ากับ 7% หากมีการเปลี่ยนแปลง บริษัทจัดการจะขอสงวนสิทธิที่จะปรับปรุงอัตราค่าธรรมเนียมข้างต้นให้สอดคล้องกับการเปลี่ยนแปลงดังกล่าว โดยถือว่าได้รับมติจากผู้ถือหน่วยลงทุนแล้ว

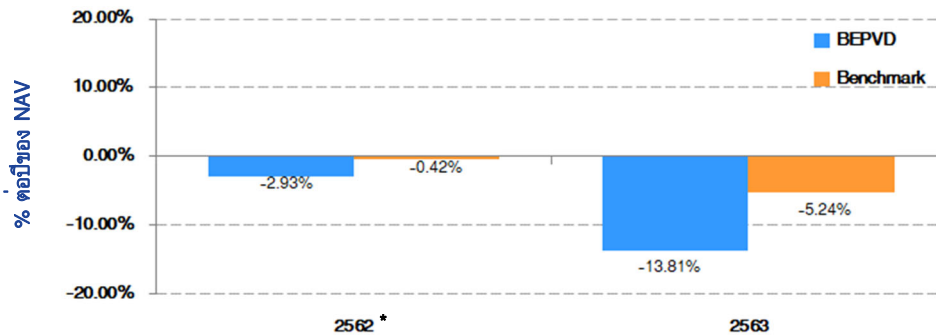


ผลการดำเนินงานในอดีต

ผลการดำเนินงานในอดีต มิได้เป็นสิ่งยืนยันถึงผลการดำเนินงานในอนาคต

1. ดัชนีชี้วัด (Benchmark) คือ ดัชนีผลตอบแทนรวมตลาดหลักทรัพย์แห่งประเทศไทย (SET TRI)

2. ผลการดำเนินงานแบบย้อนหลังตามปีปฏิทิน



* BEPVD จัดตั้งกองทุนเมื่อวันที่ 16 สิงหาคม 2562

3. กองทุนนี้เคยมีผลขาดทุนสูงสุด (maximum drawdown) ตั้งแต่จัดตั้งกองทุน คือ -34.20%

4. ความผันผวนของการดำเนินงาน (standard deviation) ตั้งแต่จัดตั้งกองทุน คือ 20.45% ต่อปี

5. ประเภทกองทุนรวมเพื่อใช้เปรียบเทียบผลการดำเนินงาน ณ จุดขาย คือ Equity General

6. ผลการดำเนินงานย้อนหลังแบบปักหมุด

- ตารางแสดงผลการดำเนินงานย้อนหลังแบบปักหมุด ณ วันที่ 30 มิถุนายน 2564

กองทุน	Year to Date	3 เดือน	Percentile	6 เดือน	Percentile	1 ปี ¹	Percentile	ตั้งแต่จัดตั้ง ¹
ผลตอบแทนกองทุนรวม	7.00%	-3.12%	95.00	7.00%	95.00	7.09%	95.00	-5.73%
ผลตอบแทนตัวชี้วัด	11.47%	0.89%	25.00	11.47%	75.00	21.65%	50.00	2.73%
ความผันผวนของกองทุน	12.61%	12.74%	75.00	12.61%	50.00	15.99%	50.00	20.45%
ความผันผวนของตัวชี้วัด	13.04%	12.38%	50.00	13.04%	50.00	16.35%	50.00	23.35%

หมายเหตุ วันที่จัดตั้งกองทุนรวม 16 สิงหาคม 2562

- ตารางแสดงผลการดำเนินงานของกลุ่ม Equity General ณ วันที่ 30 มิถุนายน 2564

	Return (%)						Standard Deviation (%)					
	3M	6M	1Y	3Y	5Y	10Y	3M	6M	1Y	3Y	5Y	10Y
Peer Percentile												
5th Percentile	6.42	23.97	36.45	6.74	6.76	8.24	10.01	9.89	12.67	14.44	13.06	12.35
25th Percentile	0.83	14.97	23.11	1.87	3.62	6.96	11.67	11.95	15.21	18.55	15.58	15.83
50th Percentile	-0.96	12.00	15.92	0.03	2.52	5.90	12.73	13.08	16.43	19.55	16.55	16.22
75th Percentile	-2.24	9.55	13.25	-1.76	1.22	4.94	13.85	13.77	17.09	20.55	17.40	16.62
95th Percentile	-4.46	5.37	6.30	-4.74	-0.96	3.13	15.33	15.78	18.74	23.08	18.70	18.03

คุณสามารถดูข้อมูลที่เป็นปัจจุบันได้ที่ www.bblam.co.th



ข้อมูลอื่นๆ

นโยบายการจ่ายปันผล	ไม่จ่าย														
ผู้ดูแลผลประโยชน์	ธนาคารกรุงศรีอยุธยา จำกัด (มหาชน)														
วันที่จดทะเบียน	16 สิงหาคม 2562														
อายุโครงการ	ไม่กำหนด														
จำนวนเงินลงทุนของโครงการ	20,000 ล้านบาท														
การซื้อและขายคืนหน่วยลงทุน	<p>วันทำการซื้อ : ทุกวันทำการ</p> <p>» บริษัทจัดการ : เวลา 8.30 น. - 15.30 น.</p> <p>มูลค่าขั้นต่ำของการซื้อครั้งแรก : 500 บาท</p> <p>มูลค่าขั้นต่ำของการซื้อครั้งถัดไป : 500 บาท</p> <p>วันทำการขายคืน : ทุกวันทำการ</p> <p>» บริษัทจัดการ : เวลา 8.30 น. - 15.30 น.</p> <p>มูลค่าขั้นต่ำของการสั่งขายคืน : ไม่กำหนด</p> <p>มูลค่าหน่วยลงทุนยอดคงเหลือขั้นต่ำ : ไม่กำหนด</p> <p>ระยะเวลาการรับเงินค่าขายคืน : ภายใน 5 วันทำการนับตั้งแต่วันทำการถัดจากวันทำการขายคืนหน่วยลงทุน</p> <p>วันที่คำนวณ NAV : วันที่ T (T=วันทำการซื้อขาย)</p>														
รายชื่อผู้จัดการกองทุน	<p>ผู้ลงทุนสามารถตรวจสอบมูลค่าทรัพย์สินรายวันได้ที่</p> <ul style="list-style-type: none"><input checked="" type="checkbox"/> ประกาศปิดที่บริษัทจัดการ<input checked="" type="checkbox"/> หนังสือพิมพ์กรุงเทพธุรกิจ หนังสือพิมพ์ผู้จัดการ<input checked="" type="checkbox"/> บลจ.บัวหลวง โทร. 0-2674-6488 กด 8 หรือ www.bblam.co.th<input checked="" type="checkbox"/> NAV Center ที่ www.thaimutualfund.com														
	<table><thead><tr><th>ชื่อผู้จัดการกองทุน</th><th>วันที่เริ่มบริหารกองทุนนี้</th></tr></thead><tbody><tr><td>นาย พีรพงศ์ จิระเสวีจินดา</td><td>16 สิงหาคม 2562</td></tr><tr><td>น.ส. สุธาร์ตน์ ทิพย์เทอดธนา</td><td>16 สิงหาคม 2562</td></tr><tr><td>น.ส. รุ่งนภา เสถียรนุกูล</td><td>16 สิงหาคม 2562</td></tr><tr><td>นาย เจฟ สุธีโสภณ</td><td>16 สิงหาคม 2562</td></tr><tr><td>น.ส. วณาลี ตรีสัมพันธ์</td><td>16 สิงหาคม 2562</td></tr><tr><td>นาย ชัชวาล สิมะธัมมันธ์</td><td>2 มกราคม 2563</td></tr></tbody></table>	ชื่อผู้จัดการกองทุน	วันที่เริ่มบริหารกองทุนนี้	นาย พีรพงศ์ จิระเสวีจินดา	16 สิงหาคม 2562	น.ส. สุธาร์ตน์ ทิพย์เทอดธนา	16 สิงหาคม 2562	น.ส. รุ่งนภา เสถียรนุกูล	16 สิงหาคม 2562	นาย เจฟ สุธีโสภณ	16 สิงหาคม 2562	น.ส. วณาลี ตรีสัมพันธ์	16 สิงหาคม 2562	นาย ชัชวาล สิมะธัมมันธ์	2 มกราคม 2563
ชื่อผู้จัดการกองทุน	วันที่เริ่มบริหารกองทุนนี้														
นาย พีรพงศ์ จิระเสวีจินดา	16 สิงหาคม 2562														
น.ส. สุธาร์ตน์ ทิพย์เทอดธนา	16 สิงหาคม 2562														
น.ส. รุ่งนภา เสถียรนุกูล	16 สิงหาคม 2562														
นาย เจฟ สุธีโสภณ	16 สิงหาคม 2562														
น.ส. วณาลี ตรีสัมพันธ์	16 สิงหาคม 2562														
นาย ชัชวาล สิมะธัมมันธ์	2 มกราคม 2563														

อัตราส่วนหมุนเวียนการลงทุน ของกองทุนรวม (PTR)	0.80 Click ดูคำอธิบาย PTR
ผู้สนับสนุนการขายหรือรับซื้อคืน	ไม่มี
ติดต่อสอบถาม/ รับหนังสือชี้ชวน/ ร้องเรียน	บริษัทหลักทรัพย์จัดการกองทุนรวม บัวหลวง จำกัด เลขที่ 175 อาคารสารคดีทีทาวเวอร์ ชั้น 7 ชั้น 21 และ ชั้น 26 ถนนสาทรใต้ แขวงทุ่งมหาเมฆ เขตสาทร กรุงเทพมหานคร 10120 โทร. 0-2674-6488 Website: www.bblam.co.th Email: crm@bblam.co.th
ธุรกรรมที่อาจก่อให้เกิดความ ขัดแย้งทางผลประโยชน์	คุณสามารถตรวจสอบธุรกรรมที่อาจก่อให้เกิดความขัดแย้งทางผลประโยชน์ได้ที่ www.bblam.co.th

- การลงทุนในหน่วยลงทุนไม่ใช่การฝากเงิน รวมทั้งไม่ได้อยู่ภายใต้ความคุ้มครองของสถาบันคุ้มครองเงินฝาก จึงมีความเสี่ยงจากการลงทุนซึ่งผู้ลงทุนอาจไม่ได้รับเงินลงทุนคืนเต็มจำนวน
- ได้รับอนุมัติจัดตั้ง และอยู่ภายใต้การกำกับดูแลของสำนักงาน ก.ล.ต
- การพิจารณาว่าหนังสือชี้ชวนในการเสนอขายหน่วยลงทุนของกองทุนรวมนี้มิได้เป็นการแสดงว่าสำนักงาน ก.ล.ต. ได้รับรองถึงความถูกต้องของข้อมูลในหนังสือชี้ชวนของกองทุนรวม หรือได้ประกันราคาหรือผลตอบแทนของหน่วยลงทุนที่เสนอขายนั้น ทั้งนี้ บริษัทจัดการกองทุนรวมได้สอบถามข้อมูลในหนังสือชี้ชวนส่วนสรุปข้อมูลสำคัญ ณ วันที่ 30 มิถุนายน 2564 แล้วด้วยความระมัดระวังในฐานะผู้รับผิดชอบในการดำเนินการของกองทุนรวมและขอรับรองว่าข้อมูลดังกล่าวถูกต้องไม่เป็นเท็จ และไม่ทำให้ผู้อื่นสำคัญผิด

คำอธิบายเพิ่มเติม

กระบวนการคัดเลือกหลักทรัพย์ของบริษัทที่มีแนวโน้มการเติบโตทางธุรกิจสูงหรือมีปัจจัยพื้นฐานดี

โดยการประเมินภาพรวมเศรษฐกิจและรายอุตสาหกรรม (Top-down Approach) ว่ามีโอกาสและศักยภาพในการเติบโตอย่างไร ร่วมกับการหา Investment Theme และคัดเลือกกลุ่มธุรกิจและหุ้นที่ได้ประโยชน์จากแนวโน้มขาขึ้น และ Theme ดังกล่าว ด้วย Bottom-up Approach ทั้งเชิงคุณภาพ เช่น ความสามารถและประสบการณ์ด้านการบริหารของผู้บริหาร โมเดลในการทำธุรกิจมีความได้เปรียบในเชิงการแข่งขัน และเชิงปริมาณ เช่น ความสามารถในการทำกำไร คุณภาพของกำไร สถานะทางการเงินที่แข็งแกร่ง เป็นต้น

ปัจจัยความเสี่ยง

- **ความเสี่ยงจากความผันผวนของมูลค่าหน่วยลงทุน (Market Risk)** หมายถึง ความเสี่ยงที่มูลค่าของหลักทรัพย์ที่กองทุนรวมลงทุนจะเปลี่ยนแปลงเพิ่มขึ้นหรือลดลงจากปัจจัยภายนอก เช่น สภาวะเศรษฐกิจการลงทุน ปัจจัยทางการเมืองทั้งในและต่างประเทศ เป็นต้น ซึ่งพิจารณาได้จากค่า Standard Deviation (SD) ของกองทุนรวม หากกองทุนรวมมีค่า SD สูง แสดงว่ากองทุนรวมมีความผันผวนจากการเปลี่ยนแปลงของราคาหลักทรัพย์สูง
- **ความเสี่ยงจากการลงทุนกระจุกตัวในผู้ออกรายใดรายหนึ่ง (High Issuer Concentration Risk)** หมายถึง ความเสี่ยงที่พิจารณาจากการลงทุนแบบกระจุกตัวในตราสารของผู้ออกตราสาร คู่สัญญา หรือบุคคลอื่นที่มีภาระผูกพันตามตราสารหรือสัญญานั้น รายใดรายหนึ่งเกินกว่า 10% ของ NAV รวมกัน
ทั้งนี้ การลงทุนแบบกระจุกตัวดังกล่าวไม่รวมถึงกรณีการลงทุนในทรัพย์สินดังนี้
 1. ตราสารหนี้ภาครัฐไทย
 2. ตราสารภาครัฐต่างประเทศที่มีการจัดอันดับความน่าเชื่อถืออยู่ในอันดับที่สามารถลงทุนได้
 3. เงินฝากหรือตราสารเทียบเท่าเงินฝากที่ผู้รับฝากหรือผู้ออกตราสารที่มีการจัดอันดับความน่าเชื่อถืออยู่ในอันดับที่สามารถลงทุนได้
- **ความเสี่ยงจากการลงทุนกระจุกตัวในหมวดอุตสาหกรรมใดอุตสาหกรรมหนึ่ง (High Sector Concentration Risk)** หมายถึง ความเสี่ยงที่เกิดจากกองทุนลงทุนในบางหมวดอุตสาหกรรมมากกว่า 20% ของ NAV รวมกัน ซึ่งหากเกิดเหตุการณ์ที่ส่งผลกระทบต่ออุตสาหกรรมนั้น กองทุนดังกล่าวอาจมีผลการดำเนินงานที่ผันผวนมากกว่ากองทุนที่กระจายการลงทุนในหลายหมวดอุตสาหกรรม

อัตราส่วนหมุนเวียนการลงทุนของกองทุน (Portfolio Turnover Ratio: PTR) คำนวณจากมูลค่าที่ต่ำกว่าระหว่างผลรวมของมูลค่าการซื้อขายหุ้นกับผลรวมของมูลค่าการขายหุ้นที่กองทุนรวมลงทุนในรอบระยะเวลาบัญชีที่ผ่านมาหารด้วยมูลค่าทรัพย์สินสุทธิเฉลี่ยของกองทุนรวมในรอบระยะเวลาเดียวกัน เพื่อให้ผู้ลงทุนทราบถึงปริมาณการซื้อขายหุ้น และสะท้อนกลยุทธ์การลงทุนของกองทุน เช่น กองทุน Passive Management จะมี PTR ต่ำ ในขณะที่กองทุน Active Management จะมี PTR สูง ดังนั้น ทรัพย์สินที่นำมาคำนวณรวมใน PTR จึงควรเป็นทรัพย์สินประเภทที่โดยลักษณะแล้วจะมีการซื้อขายเปลี่ยนมือเพื่อการลงทุน เช่น ตราสารหุ้น ตราสารหนี้ เป็นต้น