

หนังสือชี้ชวนสรุปข้อมูลสำคัญ



krungsri
Asset Management

เครือ MUFG หนึ่งในสถาบันการเงินที่ใหญ่ที่สุดของโลก

บลจ.กรุงศรี จำกัด

การเข้าร่วมการต่อต้านทุจริต :

ได้รับการรับรอง CAC

กองทุนเปิดกรุงศรี
หุ้นระยะยาวไทยออลสตาร์ปันผล
[KFLTFSTARD]

การลงทุนใน LTF ตั้งแต่ 1 ม.ค. 63 เป็นต้นไป ผู้ลงทุนไม่
สามารถนำมรดกหย่อนภาษีได้

กองทุนตราสารทุน/ กองทุนรวมหุ้นระยะยาว

กองทุนรวมที่เน้นลงทุนแบบไม่มีความเสี่ยงในต่างประเทศ



คุณกำลังจะลงทุนอะไร?



กองทุนรวมนี้เหมาะกับใคร?



คุณต้องระวังอะไรเป็นพิเศษ?



สัดส่วนของประเภททรัพย์สินที่ลงทุน



ค่าธรรมเนียม



ผลการดำเนินงานในอดีต



ข้อมูลอื่นๆ

การลงทุนในกองทุนรวม ไม่ใช่ การฝากเงิน

กองทุนปิดรับคำสั่งซื้อ และ/หรือคำสั่งสับเปลี่ยนเข้าจากกองทุนอื่นที่มีไซ LTF ตั้งแต่วันที่ 2 ม.ค. 63 เป็นต้นไป



คุณกำลังจะลงทุนอะไร?

• นโยบายการลงทุน

- ลงทุนในหุ้นสามัญของบริษัทจดทะเบียนในตลาดหลักทรัพย์แห่งประเทศไทย และ/หรือตลาดหลักทรัพย์ เอ็ม เอ ไอ ตราสารทุน หรือสัญญาซื้อขายล่วงหน้า (Derivatives) ที่อ้างอิงกับผลตอบแทนของหุ้นหรือกลุ่มหุ้นของบริษัทจดทะเบียนข้างต้น ซึ่งจะพิจารณาลงทุนในตราสารแห่งทุนของบริษัทที่มีปัจจัยพื้นฐานดี และ/หรือมีแนวโน้มการเจริญเติบโตทางธุรกิจ และ/หรือมีแนวโน้มการจ่ายเงินปันผลที่ดี เป็นต้น ทั้งนี้ ให้รวมถึงหุ้นที่อยู่ในระหว่าง IPO เพื่อการจดทะเบียนซื้อขายในตลาดหลักทรัพย์ดังกล่าวด้วย โดยเฉลี่ยในรอบปีบัญชีไม่น้อยกว่า 65% ของ NAV
- ส่วนที่เหลือจะลงทุนในตราสารแห่งทุนนอกเหนือจากที่กล่าวข้างต้น ตราสารแห่งหนี้ ตราสารกึ่งหนี้กึ่งทุน ตราสารทางการเงิน หรือเงินฝาก ใบสำคัญแสดงสิทธิอนุพันธ์ หรือหน่วยลงทุนของกองทุนรวม เป็นต้น ทั้งนี้ กองทุนอาจจะลงทุนในตราสารทุนของบริษัทที่ไม่ได้จดทะเบียนในตลาดหลักทรัพย์ฯ (Unlisted securities) และตราสารหนี้ที่มีอันดับความน่าเชื่อถือต่ำกว่าที่สามารถลงทุนได้ (Non – investment grade) หรือตราสารหนี้ที่ไม่ได้รับการจัดอันดับความน่าเชื่อถือ (Unrated securities) โดยขึ้นอยู่กับดุลพินิจของผู้จัดการกองทุน และกองทุนอาจลงทุนในตราสารที่มีสัญญาซื้อขายล่วงหน้าแฝง (Structured Note) โดยให้เป็นไปตามหลักเกณฑ์ของสำนักงานคณะกรรมการ ก.ล.ต.

• กลยุทธ์ในการบริหารจัดการลงทุน

มุ่งหวังให้ผลตอบแทนสูงกว่าดัชนีชี้วัด (Active Management)



กองทุนรวมนี้เหมาะกับใคร?

- ผู้ลงทุนที่สามารถรับความผันผวนของราคาหุ้นที่กองทุนรวมไปลงทุน ซึ่งอาจจะปรับตัวเพิ่มสูงขึ้น หรือลดลงจนต่ำกว่ามูลค่าที่ลงทุนและทำให้ขาดทุนได้
- ผู้ที่สามารถลงทุนในระยะกลางถึงระยะยาว โดยคาดหวังผลตอบแทนในระยะยาวที่ดีกว่าการลงทุนในตราสารหนี้ทั่วไป
- หน่วยลงทุนในกองทุนนี้ที่ลงทุนก่อน 1 มกราคม 2563 ผู้ลงทุนต้องลงทุนในกองทุนนี้ไม่น้อยกว่า 7 ปีปฏิทิน เพื่อที่จะได้รับสิทธิประโยชน์ทางภาษีจากการลงทุนในกองทุนรวมหุ้นระยะยาวตามที่กฎหมายกำหนด

กองทุนรวมนี้ไม่เหมาะกับใคร

ผู้ลงทุนที่เน้นการได้รับผลตอบแทนในจำนวนเงินที่แน่นอน หรือรักษาเงินต้นให้อยู่ครบ



ทำอย่างไรหากยังไม่เข้าใจนโยบาย และความเสี่ยงของกองทุนนี้

- อ่านหนังสือชี้ชวนฉบับเต็ม หรือสอบถามผู้สนับสนุนการขายและบริษัทจัดการ
อย่าลงทุนหากไม่เข้าใจลักษณะและความเสี่ยงของกองทุนรวมนี้ดีพอ

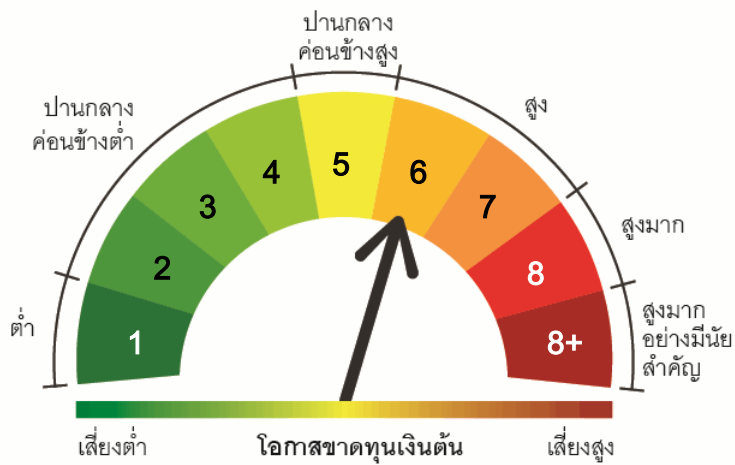


คุณต้องระวังอะไรเป็นพิเศษ?

• ค่าเตือนที่สำคัญ

- กองทุนนี้มีการลงทุนในเงินฝาก ตราสารหนี้และ/หรือตราสารทุน ราคาตราสารที่ลงทุนหรือมีไว้อาจมีความไม่แน่นอน อันเนื่องจากการเปลี่ยนแปลงของอัตราดอกเบี้ย ผลประกอบการของบริษัทหรือของทั้งอุตสาหกรรม หรือภาวะเศรษฐกิจทั่วไป
- กองทุนอาจลงทุนในสัญญาซื้อขายล่วงหน้าเพื่อเพิ่มประสิทธิภาพในการบริหารการลงทุน และตราสารที่มีสัญญาซื้อขายล่วงหน้าแฝง กองทุนรวมจึงมีความเสี่ยงมากกว่ากองทุนรวมที่ลงทุนในหลักทรัพย์อ้างอิงโดยตรง เนื่องจากใช้เงินลงทุนในจำนวนที่น้อยกว่าจึงมีกำไร/ขาดทุนสูงกว่าการลงทุนในหลักทรัพย์อ้างอิงโดยตรง
- หน่วยลงทุนในกองทุนนี้ที่ลงทุนก่อน 1 มกราคม 2563 จะไม่สามารถนำหน่วยลงทุนของกองทุนไปจำหน่าย จ่าย โอน จำนำ หรือนำไปเป็นประกัน
- ในกรณีที่มีแนวโน้มว่าจะมีการขายคืนหน่วยลงทุนเกินกว่า 2 ใน 3 ของจำนวนหน่วยลงทุนที่จำหน่ายได้ แล้วทั้งหมด บริษัทจัดการอาจใช้ดุลยพินิจในการเลิกกองทุนรวม และอาจยกเลิกคำสั่งซื้อขายหน่วยลงทุนที่ได้รับไว้แล้วหรือ หยตรับคำสั่งดังกล่าวได้

แผนภาพแสดงตำแหน่งความเสี่ยงของกองทุนรวม



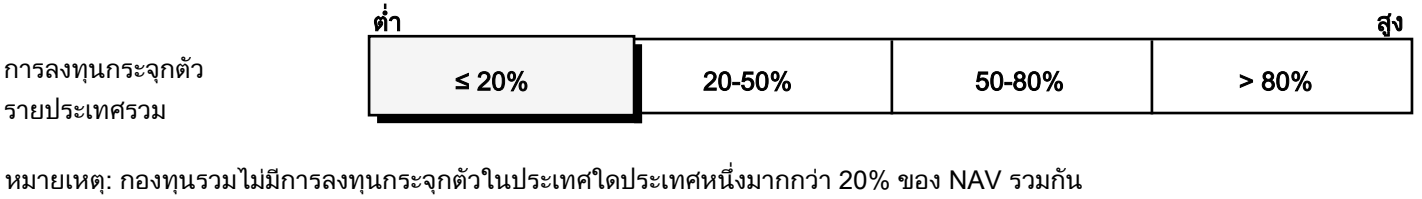
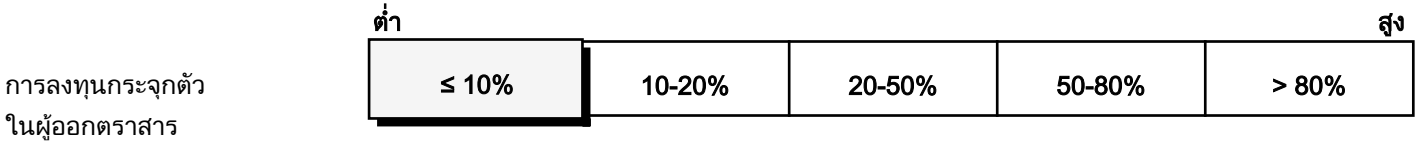
ปัจจัยความเสี่ยงที่สำคัญ

1. ความเสี่ยงจากความผันผวนของมูลค่าหน่วยลงทุน (Market Risk)

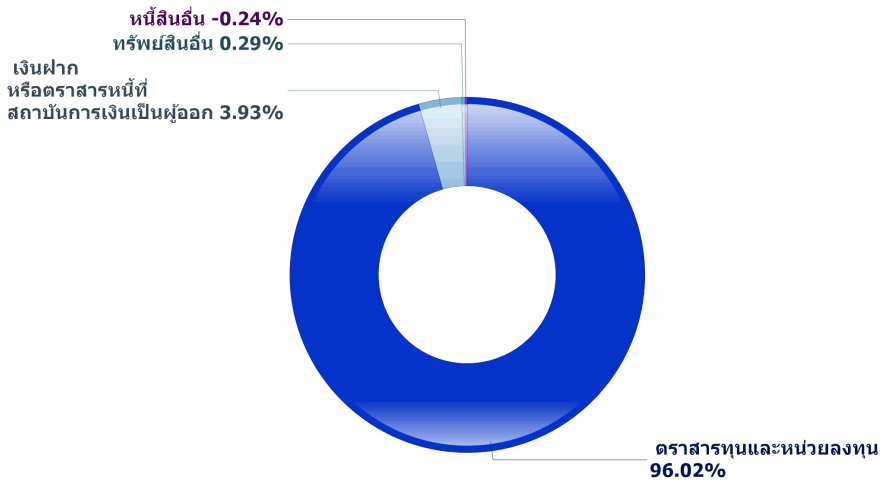
	ต่ำ				สูง
ความผันผวนของผลการดำเนินงาน (SD)	< 5%	5-10%	10 - 15%	15 - 25%	> 25%
กลุ่มหุ้นในประเทศที่ลงทุน	General	Large Cap	Mid/Small	Sector	

*ค่า SD แสดงความผันผวนของกองทุนย้อนหลัง 5 ปี (หรือตั้งแต่จัดตั้งกองทุนกรณียังไม่ครบ 5 ปี)

2. ความเสี่ยงจากการลงทุนกระจุกตัว (High Concentration Risk)



สัดส่วนของประเภททรัพย์สินที่ลงทุน



5 หมวดหลักทรัพย์สินแรกที่ลงทุน

หมวดธนาคาร	17.66
หมวดพลังงานและสาธารณูปโภค	16.39
หมวดอาหารและเครื่องดื่ม	10.33
หมวดเงินทุนและหลักทรัพย์	10.03
หมวดพาณิชย์	8.49

ชื่อทรัพย์สินที่ลงทุนสูงสุด 5 อันดับแรก

ชื่อหลักทรัพย์	Security Code	% ของ NAV
บมจ.ปตท	PTT	9.43
บมจ.ธ.กรุงเทพ	BBL	5.60
บมจ.ทุนธนาชาติ	TCAP	4.95
บมจ.ท่าอากาศยานไทย	AOT	4.78
บมจ. ซีพี ออลล์	CPALL	4.33

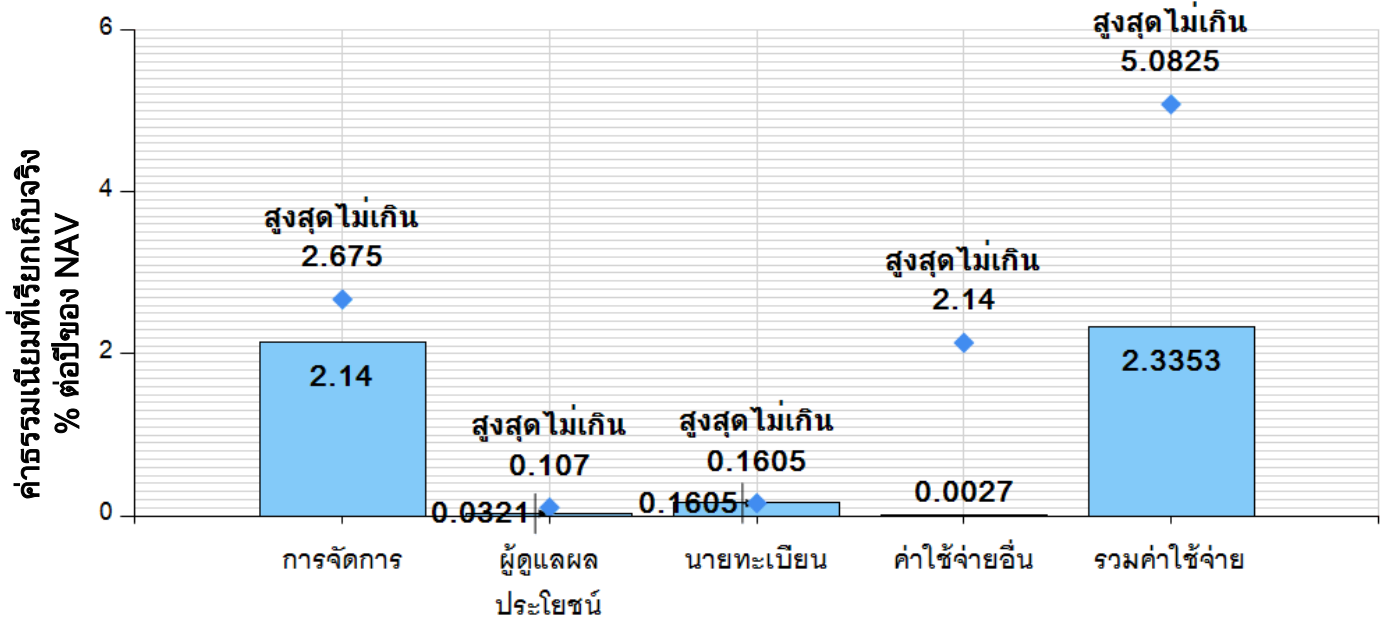


ค่าธรรมเนียม

ค่าธรรมเนียมมีผลกระทบต่อผลตอบแทนที่คุณจะได้รับ ดังนั้น คุณควรพิจารณาการเรียกเก็บค่าธรรมเนียมดังกล่าวก่อนการลงทุน

ค่าธรรมเนียมที่เรียกเก็บจากกองทุนรวม (% ต่อปีของ NAV)

ค่าธรรมเนียมที่เรียกเก็บจากกองทุนรวม



*คุณสามารถดูข้อมูลค่าธรรมเนียมที่เรียกเก็บจริงจากกองทุนย้อนหลังได้ที่ www.krungsriasset.com

ค่าธรรมเนียมที่เรียกเก็บจากผู้ถือหน่วย (% ของมูลค่าซื้อขาย)

รายการ	สูงสุดไม่เกิน	เก็บจริง
ค่าธรรมเนียมขาย	ไม่เกิน 1.50	ไม่เรียกเก็บ
ค่าธรรมเนียมการรับซื้อคืน	ไม่เกิน 1.50	ไม่เรียกเก็บ
ค่าธรรมเนียมสับเปลี่ยนเข้า	ไม่เกิน 1.50	ไม่เรียกเก็บ
ค่าธรรมเนียมสับเปลี่ยนออก	ไม่เกิน 1.50	ไม่เรียกเก็บ
ค่าปรับกรณีขายคืนและสับเปลี่ยนออกก่อนระยะเวลาที่กำหนด	ไม่เกิน 0.50	0.50 กรณีถือหน่วยลงทุนน้อยกว่า 3 ปี
ค่าธรรมเนียมการโอน	ไม่มี	ไม่มี
ค่าใช้จ่ายในการซื้อขายหลักทรัพย์เมื่อมีการซื้อ ขาย สับเปลี่ยน	ไม่เกิน 0.50	0.15

หมายเหตุ : ค่าธรรมเนียมดังกล่าวเป็นอัตราที่รวมภาษีมูลค่าเพิ่ม ภาษีธุรกิจเฉพาะหรือภาษีอื่นใดแล้ว



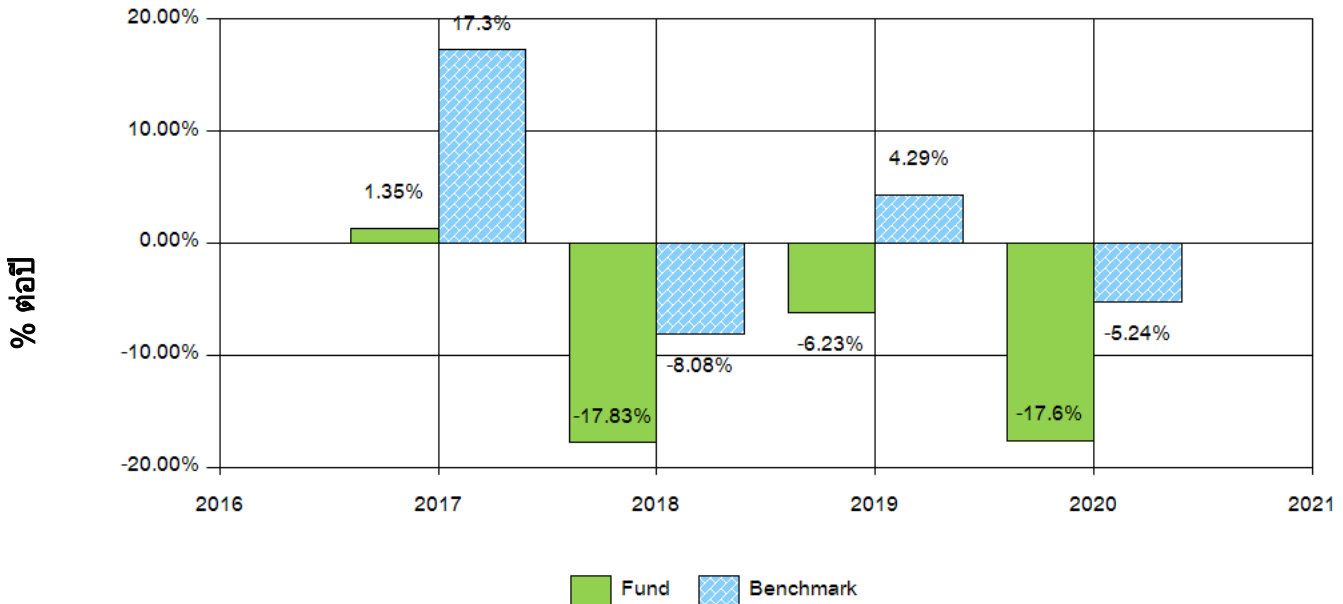
ผลการดำเนินงานในอดีต

ผลการดำเนินงานในอดีต มิได้เป็นสิ่งยืนยันถึงผลการดำเนินงานในอนาคต

1. ดัชนีชี้วัด (benchmark) ของกองทุนรวม

ดัชนีผลตอบแทนรวมตลาดหลักทรัพย์แห่งประเทศไทย (SET TRI)

2. แบบย้อนหลังตามปีปฏิทิน



* ในปีที่กองทุนจัดตั้ง ผลการดำเนินงานจะแสดงตั้งแต่วันที่จัดตั้งจนถึงสิ้นปีปฏิทิน

3. กองทุนนี้เคยมีผลขาดทุนสูงสุดในช่วงเวลา 5 ปี : -50.96 %

* กรณีกองทุนจัดตั้งไม่ครบ 5 ปีจะแสดงค่าที่เกิดขึ้นนับตั้งแต่จัดตั้งกองทุน

4. ความผันผวนของการดำเนินงาน (standard deviation) : 18.28 % ต่อปี

* กรณีกองทุนจัดตั้งไม่ครบ 5 ปีจะแสดงค่าที่เกิดขึ้นนับตั้งแต่จัดตั้งกองทุน

5. ความผันผวนของส่วนต่างผลการดำเนินงานและดัชนีชี้วัด (Tracking Error : TE) : ไม่มีข้อมูล (N/A)

6. ประเภทกองทุนรวมเพื่อใช้เปรียบเทียบผลการดำเนินงาน ณ จุดขาย คือ Equity General

7. ผลการดำเนินงานย้อนหลังแบบปักหมุด

ผลการดำเนินงาน	YTD	3 เดือน		6 เดือน		1 ปี		3 ปี		5 ปี		10 ปี		ตั้งแต่จัดตั้ง
		%	Peren tile	%	Peren tile	%	Peren tile	%	Peren tile	%	Peren tile	%	Peren tile	
KFLTFSTARD	-17.60	11.34	75th	0.78	95th	-17.60	95th	-14.01	95th	N/A	N/A	N/A	N/A	-12.78
ดัชนีชี้วัด	-5.24	17.37	25th	9.13	25th	-5.24	25th	-3.15	25th	N/A	N/A	N/A	N/A	-2.19
ความผันผวนของผลการดำเนินงาน	27.79	20.94	50th	17.80	50th	27.79	50th	18.74	50th	N/A	N/A	N/A	N/A	18.28
ความผันผวนของดัชนีชี้วัด	29.92	22.99	75th	19.12	75th	29.92	75th	19.34	50th	N/A	N/A	N/A	N/A	18.81

- ผลตอบแทนที่มีอายุเกินหนึ่งปีจะแสดงเป็นผลตอบแทนต่อปี

ตารางแสดงผลการดำเนินงานย้อนหลังของกลุ่ม Equity General ข้อมูล ณ วันที่ 30 ธ.ค. 2563

เปอร์เซ็นต์ไทล์	ผลการดำเนินงาน (%)					
	3 เดือน	6 เดือน	1 ปี	3 ปี	5 ปี	10 ปี
เปอร์เซ็นต์ไทล์ที่ 5	18.01	13.88	0.53	-1.90	5.75	7.36
เปอร์เซ็นต์ไทล์ที่ 25	14.70	8.31	-6.71	-4.87	3.71	5.81
เปอร์เซ็นต์ไทล์ที่ 50	12.29	3.64	-10.27	-6.83	2.29	4.88
เปอร์เซ็นต์ไทล์ที่ 75	★ 10.34	1.61	-13.57	-8.06	0.91	3.62
เปอร์เซ็นต์ไทล์ที่ 95	5.61	★ -0.71	★ -17.41	★ -11.96	-1.18	2.08

เปอร์เซ็นต์ไทล์	ความผันผวนของผลการดำเนินงาน (%)					
	3 เดือน	6 เดือน	1 ปี	3 ปี	5 ปี	10 ปี
เปอร์เซ็นต์ไทล์ที่ 5	16.76	14.65	22.09	14.41	12.96	12.48
เปอร์เซ็นต์ไทล์ที่ 25	19.60	17.64	26.91	18.25	15.35	16.06
เปอร์เซ็นต์ไทล์ที่ 50	★ 22.10	★ 19.01	★ 28.41	★ 19.78	16.54	16.50
เปอร์เซ็นต์ไทล์ที่ 75	23.30	20.13	29.99	20.79	17.60	17.10
เปอร์เซ็นต์ไทล์ที่ 95	25.83	21.89	33.79	22.84	18.62	18.15

- กรณศึกษาข้อตกลงและเงื่อนไขของข้อมูลเปรียบเทียบกับผลการดำเนินงานแบบเปอร์เซ็นต์ไทล์ได้ที่หมายเหตุหน้าท้าย



ข้อมูลอื่นๆ

นโยบายการจ่ายเงินปันผล :	ไม่เกินปีละ 4 ครั้ง		
ผู้ดูแลผลประโยชน์ :	ธนาคารไทยพาณิชย์ จำกัด (มหาชน)		
วันที่จดทะเบียน :	12 ต.ค. 2560		
อายุโครงการ :	ไม่จำกัดอายุโครงการ		
การซื้อหน่วยลงทุน :	วันทำการซื้อ	ปิดรับรายการตั้งแต่ 2 ม.ค. 63 เป็นต้นไป	
	มูลค่าขั้นต่ำของการซื้อครั้งแรก	-	
	มูลค่าขั้นต่ำของการซื้อครั้งต่อไป	-	
การขายคืนหน่วยลงทุน :	วันทำการขายคืน	ทุกวันทำการของธนาคารภายใน 15:30 น.	
	มูลค่าขั้นต่ำของการขายคืน	ไม่มี	
	ยอดคงเหลือขั้นต่ำ	ไม่มี	
	ระยะเวลาการรับเงินค่าขายคืน	3 วันทำการนับถัดจากวันทำรายการ (T+3)	
	ผู้ลงทุนสามารถตรวจสอบมูลค่าทรัพย์สินรายวันได้ที่ www.krungsriasset.com		
รายชื่อผู้จัดการกองทุน :	ชื่อ-นามสกุล	ขอบเขตหน้าที่	วันที่เริ่มบริหารกองทุน
	นายชลิต โชคทิพย์พัฒนา	ผู้จัดการกองทุนตราสารทุน	30 ต.ค. 2563
	นายวิพุธ เอื้ออานันท์	ผู้จัดการกองทุนตราสารทุน	12 ต.ค. 2560
อัตราส่วนหมุนเวียนการลงทุนของกองทุน (Portfolio Turnover Ratio)	ในรอบระยะเวลาที่ผ่านมาย้อนหลัง 1 ปี เท่ากับ 127.17% กรณีกองทุนรวมที่จดทะเบียนจัดตั้งไม่ถึง 1 ปี จะแสดงค่าที่เกิดขึ้นจริงในช่วงเวลาดังตั้งแต่วันที่จดทะเบียนถึงวันที่รายงาน		
ผู้สนับสนุนการขายหรือรับซื้อคืน	ธนาคารกรุงศรีอยุธยา จำกัด (มหาชน) ทุกสาขา โทร 1572 บลจ.กรุงศรี หรือตัวแทนผู้สนับสนุนการขายและรับซื้อคืน		
ติดต่อสอบถาม รับหนังสือชี้ชวน/ร้องเรียน	บริษัทหลักทรัพย์จัดการกองทุน กรุงศรี จำกัด ที่อยู่ 898 อาคารเพลินจิตทาวเวอร์ ชั้น 1-2 โชนเอ ชั้น 12 ชั้น 18 โชนบี ถนนเพลินจิต แขวงลุมพินี เขตปทุมวัน กรุงเทพฯ 10330 โทรศัพท์ 0 2657 5757 โทรสาร 02 657 5777 เว็บไซต์ : www.krungsriasset.com อีเมล : krungsriasset.clientservice@krungsri.com		
ธุรกรรมที่อาจก่อให้เกิดความขัดแย้งทางผลประโยชน์	คุณสามารถตรวจสอบธุรกรรมที่อาจก่อให้เกิดความขัดแย้งทางผลประโยชน์ได้ที่ www.krungsriasset.com/th/Investment/RelatedPartyTransactions.html		
ข้อมูลอื่นๆ	ขนาดกองทุน	2,011 ล้านบาท	
	มูลค่าหน่วยลงทุน	6.4387 บาท/หน่วย	
	Morningstar Rating :	★ (ข้อมูล ณ 30 พ.ย. 2563)	

หมายเหตุ

- การลงทุนในหน่วยลงทุนไม่ใช่การฝากเงิน รวมทั้งไม่ได้อยู่ภายใต้ความคุ้มครองของสถาบันคุ้มครองเงินฝาก จึงมีความเสี่ยงจากการลงทุนซึ่งผู้ลงทุนอาจไม่ได้รับเงินลงทุนคืนเต็มจำนวน
- ได้รับอนุมัติจัดตั้ง และอยู่ภายใต้การกำกับดูแลของสำนักงาน ก.ล.ต
- การพิจารณาร่างหนังสือชี้ชวนในการเสนอขายหน่วยลงทุนของกองทุนรวมนี้มิได้เป็นการแสดงว่าสำนักงาน ก.ล.ต. ได้รับความถูกต้องของข้อมูลในหนังสือชี้ชวนของกองทุนรวม หรือ ได้ประกันราคาหรือผลตอบแทนของหน่วยลงทุนที่เสนอขายนั้น ทั้งนี้ บริษัทจัดการกองทุนรวมได้สอบทานข้อมูลในหนังสือชี้ชวนส่วนสรุปข้อมูลสำคัญ ณ วันที่ 30 ธ.ค. 2563 แล้วด้วยความระมัดระวังในฐานะผู้รับผิดชอบในการดำเนินการของกองทุนรวมและขอรับรองว่าข้อมูลดังกล่าวถูกต้องไม่เป็นเท็จและไม่ทำให้ผู้อื่นสำคัญผิด
- ข้อมูลการจัดอันดับกองทุนเป็นกรรมสิทธิ์ของบริษัท มอร์นิ่งสตาร์ ทั้งนี้บริษัทขอสงวนสิทธิ์ 1) ในการแก้ไข ปรับปรุง หรือเปลี่ยนแปลงข้อมูลใดๆ โดยไม่จำเป็นต้องแจ้งให้ทราบล่วงหน้าแต่อย่างใด 2) บริษัทขอสงวนสิทธิ์ที่จะไม่รับผิดชอบต่อความถูกต้อง ครบถ้วน และความเสียหายต่างๆ ที่เกิดขึ้นทุกกรณีจากการนำรายงานหรือข้อมูลไปใช้อ้างอิง

ข้อตกลงและเงื่อนไขของข้อมูลเปรียบเทียบผลการดำเนินงานแบบเปอร์เซ็นต์ไทล์

1. ผลการดำเนินงานในอดีตของกองทุน มิได้เป็นสิ่งยืนยันถึงผลการดำเนินงานในอนาคต
 2. ผู้ลงทุนสามารถดูข้อมูลฉบับเต็มได้ที่ www.aimc.or.th
 3. ผลการดำเนินงานของกองทุนที่การเปรียบเทียบแบ่งตามประเภทกองทุนรวมภายใต้ข้อกำหนดของสมาคมบริษัทจัดการลงทุน โดยกองทุนที่จะถูกเปรียบเทียบผลการดำเนินงานในแต่ละช่วงเวลากับกองทุนประเภทเดียวกันในระดับเปอร์เซ็นต์ไทล์ (Percentiles) ต่างๆ โดยแบ่งออกเป็น
 - 5th Percentile แสดงผลการดำเนินงานของกองทุนอันดับที่ 5 เปอร์เซ็นต์ไทล์ (Top 5% performance)
 - 25th Percentile แสดงผลการดำเนินงานของกองทุนอันดับที่ 25 เปอร์เซ็นต์ไทล์ (Top 25% performance)
 - 50th Percentile แสดงผลการดำเนินงานของกองทุนอันดับที่ 50 เปอร์เซ็นต์ไทล์ (Median performance)
 - 75th Percentile แสดงผลการดำเนินงานของกองทุนอันดับที่ 75 เปอร์เซ็นต์ไทล์ (Bottom 25% performance)
 - 95th Percentile แสดงผลการดำเนินงานของกองทุนอันดับที่ 95 เปอร์เซ็นต์ไทล์ (Bottom 5% performance)
- เมื่อผู้ลงทุนทราบผลตอบแทนของกองทุนที่ลงทุน สามารถนำไปเปรียบเทียบกับเปอร์เซ็นต์ไทล์ตามตาราง จะทราบว่ากองทุนที่ลงทุนนั้นอยู่ในช่วงที่เท่าใดของประเภทกองทุนรวมนั้น

คำอธิบายรายละเอียดของข้อมูลที่ต้องเปิดเผยในหนังสือชี้ชวนส่วนสรุปข้อมูลสำคัญ

ข้อมูลที่เปิดเผยในส่วนนี้เป็นข้อมูล โดยสังเขปเพื่อใช้อธิบายมิติความเสี่ยงต่างๆ

	หัวข้อ	การเปิดเผยข้อมูล																																				
1	<p>ความเสี่ยงจากความผันผวนของมูลค่าหน่วยลงทุน (Market Risk)</p>	<p>แบ่งเป็นกรณีกองทุนรวมต่างๆ ดังต่อไปนี้</p> <table border="1" data-bbox="414 291 1492 448"> <tr> <td data-bbox="414 291 718 336">- กรณีกองทุนรวมตราสารทุน</td> <td colspan="5" data-bbox="718 291 1492 336">พิจารณาค่าความผันผวนของผลการดำเนินงานกองทุนรวม (standard deviation : SD) ต่อปี</td> </tr> <tr> <td data-bbox="414 336 718 380">ความผันผวนของ</td> <td data-bbox="718 336 798 380">ต่ำ</td> <td data-bbox="798 336 877 380"></td> <td data-bbox="877 336 957 380"></td> <td data-bbox="957 336 1037 380"></td> <td data-bbox="1037 336 1492 380">สูง</td> </tr> <tr> <td data-bbox="414 380 718 425">ผลการดำเนินงาน (SD)</td> <td data-bbox="718 380 798 425">< 5%</td> <td data-bbox="798 380 877 425">5-10%</td> <td data-bbox="877 380 957 425">10-15%</td> <td data-bbox="957 380 1037 425">15-25%</td> <td data-bbox="1037 380 1492 425">> 25%</td> </tr> </table> <p>กรณีกองทุนรวมตราสารทุน หมายถึง ความเสี่ยงที่มูลค่าของหลักทรัพย์ที่กองทุนรวมลงทุนจะเปลี่ยนแปลงเพิ่มขึ้นหรือลดลงจากปัจจัยภายนอก เช่น สถานะเศรษฐกิจการลงทุน ปัจจัยทางการเมืองทั้งในและต่างประเทศ เป็นต้น ซึ่งพิจารณาได้จากค่า standard deviation (SD) ของกองทุนรวม หากกองทุนรวมมีค่า SD สูง แสดงว่ากองทุนรวมมีความผันผวนจากการเปลี่ยนแปลงของราคาหลักทรัพย์สูง</p> <p>กรณีกองทุนรวมตราสารทุนในประเทศ สามารถพิจารณาลักษณะหุ้นที่กองทุนรวมเน้นลงทุน</p> <table border="1" data-bbox="414 728 1492 907"> <tr> <td data-bbox="414 728 718 772">- กรณีกองทุนรวมตราสารทุนในประเทศ</td> <td colspan="5" data-bbox="718 728 1492 772">ระบุมิติความเสี่ยงของลักษณะหุ้นที่กองทุนรวมเน้นลงทุน (ประมาณ 80% ของ NAV)</td> </tr> <tr> <td data-bbox="414 772 718 817">กลุ่มหุ้นที่เน้นลงทุน</td> <td data-bbox="718 772 798 817">ต่ำ</td> <td data-bbox="798 772 877 817"></td> <td data-bbox="877 772 957 817"></td> <td data-bbox="957 772 1037 817"></td> <td data-bbox="1037 772 1492 817">สูง</td> </tr> <tr> <td></td> <td data-bbox="718 817 798 862">general</td> <td data-bbox="798 817 877 862">large cap</td> <td data-bbox="877 817 957 862">mid/small</td> <td data-bbox="957 817 1037 862">sector</td> <td></td> </tr> </table>	- กรณีกองทุนรวมตราสารทุน	พิจารณาค่าความผันผวนของผลการดำเนินงานกองทุนรวม (standard deviation : SD) ต่อปี					ความผันผวนของ	ต่ำ				สูง	ผลการดำเนินงาน (SD)	< 5%	5-10%	10-15%	15-25%	> 25%	- กรณีกองทุนรวมตราสารทุนในประเทศ	ระบุมิติความเสี่ยงของลักษณะหุ้นที่กองทุนรวมเน้นลงทุน (ประมาณ 80% ของ NAV)					กลุ่มหุ้นที่เน้นลงทุน	ต่ำ				สูง		general	large cap	mid/small	sector	
- กรณีกองทุนรวมตราสารทุน	พิจารณาค่าความผันผวนของผลการดำเนินงานกองทุนรวม (standard deviation : SD) ต่อปี																																					
ความผันผวนของ	ต่ำ				สูง																																	
ผลการดำเนินงาน (SD)	< 5%	5-10%	10-15%	15-25%	> 25%																																	
- กรณีกองทุนรวมตราสารทุนในประเทศ	ระบุมิติความเสี่ยงของลักษณะหุ้นที่กองทุนรวมเน้นลงทุน (ประมาณ 80% ของ NAV)																																					
กลุ่มหุ้นที่เน้นลงทุน	ต่ำ				สูง																																	
	general	large cap	mid/small	sector																																		
2	<p>ความเสี่ยงจากการลงทุนกระจุกตัว</p> <p>- ความเสี่ยงจากการลงทุนกระจุกตัวในผู้ออกตราสารรายใดรายหนึ่ง (High issuer concentration risk)</p> <p>- ความเสี่ยงจากการลงทุนกระจุกตัวในหมวดอุตสาหกรรมใดอุตสาหกรรมหนึ่ง (High sector concentration risk)</p> <p>- ความเสี่ยงจากการลงทุนกระจุกตัวในประเทศใดประเทศ</p>	<p>ความเสี่ยงจากการลงทุนกระจุกตัว (High concentration risk) แบ่งเป็นความเสี่ยงแบบต่างๆ ดังต่อไปนี้</p> <table border="1" data-bbox="702 1019 1524 1108"> <tr> <td data-bbox="702 1019 742 1064">ต่ำ</td> <td data-bbox="742 1019 869 1064"></td> <td data-bbox="869 1019 997 1064"></td> <td data-bbox="997 1019 1125 1064"></td> <td data-bbox="1125 1019 1252 1064"></td> <td data-bbox="1252 1019 1524 1064">สูง</td> </tr> <tr> <td data-bbox="702 1064 742 1108">การลงทุนกระจุกตัวในผู้ออกตราสารรวม</td> <td data-bbox="742 1064 869 1108">≤ 10%</td> <td data-bbox="869 1064 997 1108">10-20%</td> <td data-bbox="997 1064 1125 1108">20-50%</td> <td data-bbox="1125 1064 1252 1108">50-80%</td> <td data-bbox="1252 1064 1524 1108">> 80%</td> </tr> </table> <p>พิจารณาจากการลงทุนแบบกระจุกตัวในตราสารของผู้ออกตราสาร คู่สัญญา หรือบุคคลอื่นที่มีภาระผูกพันตามตราสารหรือสัญญานั้น รายใดรายหนึ่งมากกว่า 10% ของ NAV รวมกัน</p> <p>ทั้งนี้ การลงทุนแบบกระจุกตัวไม่รวมถึงกรณีการลงทุนในทรัพย์สินดังนี้</p> <ol style="list-style-type: none"> ตราสารหนี้ภาครัฐไทย ตราสารภาครัฐต่างประเทศที่มีการจัดอันดับความน่าเชื่อถืออยู่ในอันดับที่สามารถลงทุนได้ เงินฝากหรือตราสารเทียบเท่าเงินฝากที่ผู้รับฝากหรือผู้ออกตราสารที่มีการจัดอันดับความน่าเชื่อถืออยู่ในอันดับที่สามารถลงทุนได้ <table border="1" data-bbox="702 1579 1524 1668"> <tr> <td data-bbox="702 1579 742 1624">ต่ำ</td> <td data-bbox="742 1579 869 1624"></td> <td data-bbox="869 1579 997 1624"></td> <td data-bbox="997 1579 1125 1624"></td> <td data-bbox="1125 1579 1524 1624">สูง</td> </tr> <tr> <td data-bbox="702 1624 742 1668">การลงทุนกระจุกตัวในหมวดอุตสาหกรรมรวม</td> <td data-bbox="742 1624 869 1668">≤ 20%</td> <td data-bbox="869 1624 997 1668">20-50%</td> <td data-bbox="997 1624 1125 1668">50-80%</td> <td data-bbox="1125 1624 1524 1668">> 80%</td> </tr> </table> <p>หมายเหตุ: กองทุนรวมมีการลงทุนกระจุกตัวในหมวดอุตสาหกรรม...</p> <p>พิจารณาจากการลงทุนกระจุกตัวในหมวดอุตสาหกรรมใดอุตสาหกรรมหนึ่งมากกว่า 20% ของ NAV รวมกัน</p> <p>ทั้งนี้ ไม่รวมถึงกรณีการลงทุนในทรัพย์สินดังนี้ ตราสารหนี้ภาครัฐไทย และต่างประเทศ</p> <p>เงินฝากหรือตราสารเทียบเท่าเงิน</p> <table border="1" data-bbox="702 1960 1524 2049"> <tr> <td data-bbox="702 1960 742 2004">ต่ำ</td> <td data-bbox="742 1960 869 2004"></td> <td data-bbox="869 1960 997 2004"></td> <td data-bbox="997 1960 1125 2004"></td> <td data-bbox="1125 1960 1524 2004">สูง</td> </tr> <tr> <td data-bbox="702 2004 742 2049">การลงทุนกระจุกตัวรายประเทศรวม</td> <td data-bbox="742 2004 869 2049">≤ 20%</td> <td data-bbox="869 2004 997 2049">20-50%</td> <td data-bbox="997 2004 1125 2049">50-80%</td> <td data-bbox="1125 2004 1524 2049">> 80%</td> </tr> </table> <p>หมายเหตุ: กองทุนรวมมีการลงทุนกระจุกตัวในประเทศ</p>	ต่ำ					สูง	การลงทุนกระจุกตัวในผู้ออกตราสารรวม	≤ 10%	10-20%	20-50%	50-80%	> 80%	ต่ำ				สูง	การลงทุนกระจุกตัวในหมวดอุตสาหกรรมรวม	≤ 20%	20-50%	50-80%	> 80%	ต่ำ				สูง	การลงทุนกระจุกตัวรายประเทศรวม	≤ 20%	20-50%	50-80%	> 80%				
ต่ำ					สูง																																	
การลงทุนกระจุกตัวในผู้ออกตราสารรวม	≤ 10%	10-20%	20-50%	50-80%	> 80%																																	
ต่ำ				สูง																																		
การลงทุนกระจุกตัวในหมวดอุตสาหกรรมรวม	≤ 20%	20-50%	50-80%	> 80%																																		
ต่ำ				สูง																																		
การลงทุนกระจุกตัวรายประเทศรวม	≤ 20%	20-50%	50-80%	> 80%																																		

	หัวข้อ	การเปิดเผยข้อมูล
	หนึ่ง (High country concentration risk)	พิจารณาจากการลงทุนแบบกระจุกตัวในประเทศใดประเทศหนึ่งมากกว่า 20% ของ NAV รวมกัน ทั้งนี้ ไม่รวมถึงการลงทุนในตราสารที่ผู้ออกเสนอขายอยู่ในประเทศไทย
3	ผลขาดทุนสูงสุดที่เกิดขึ้นจริง 5 ปี (Maximum Drawdown)	<p>ผลขาดทุนสะสมสูงสุดที่เกิดจากการลงทุนจริงของกองทุนรวมย้อนหลังเป็นระยะเวลาอย่างน้อย 5 ปี นับแต่วันที่รายงาน (หรือตั้งแต่จัดตั้งกองทุนรวมกรณียังไม่ครบ 5 ปี) โดยมีวิธีการคำนวณดังนี้</p> $\text{Drawdown}_{(t)} = \frac{\text{มูลค่าหน่วยลงทุน}_{(t)} - \text{มูลค่าหน่วยลงทุนสูงสุด}^*}{\text{มูลค่าหน่วยลงทุนสูงสุด}^*}$ $\text{Maximum Drawdown} = \min(\text{Drawdown}_{(t)})$ <p>หมายเหตุ : * มูลค่าหน่วยลงทุนสูงสุด คือ มูลค่าหน่วยลงทุนสูงสุดของระยะเวลาก่อนหน้าจนถึงวันที่คำนวณ (t)</p>
4	ค่าความผันผวนของผลการดำเนินงาน (Standard Deviation : SD)	คือความผันผวนของผลตอบแทนกองทุน (Standard Deviation of Fund) คำนวณจากผลตอบแทนของกองทุนรวมซึ่งมีวิธีการคำนวณเป็นไปตามหลักเกณฑ์ของสมาคมบริษัทจัดการลงทุนว่าด้วยมาตรฐานการวัดและนำเสนอผลการดำเนินงานของกองทุนรวม ใช้การเปิดเผยค่า SD ของกองทุนรวมย้อนหลังเป็นระยะเวลา 5 ปี นับแต่วันที่รายงาน แสดงเป็น % ต่อปี
5	ค่าความผันผวนของส่วนต่างของผลตอบแทนเฉลี่ยของกองทุนรวมและผลตอบแทนของดัชนีชี้วัด (Tracking Error)	<p>Tracking Error คือ ความผันผวนของส่วนต่างของผลตอบแทนเฉลี่ยของกองทุนรวมและผลตอบแทนของดัชนีชี้วัด ซึ่งสะท้อนให้เห็นถึงประสิทธิภาพในการเลียนแบบดัชนีชี้วัดของกองทุนรวมว่ามีการเบี่ยงเบนออกไปจากดัชนีชี้วัดมากน้อยเพียงใด เช่น หากกองทุนรวมมีค่า TE ต่ำ แสดงว่า อัตราผลตอบแทนของกองทุนมีการเบี่ยงเบนออกไปจาก ดัชนีชี้วัดในอัตราที่ต่ำ ดังนั้น กองทุนรวมนี้จึงมีประสิทธิภาพในการเลียนแบบดัชนีชี้วัด อ้างอิง ในขณะที่กองทุนรวมที่มีค่า TE สูง แสดงว่าอัตราผลตอบแทนของกองทุนรวมมีการเบี่ยงเบนออกจากดัชนีชี้วัดในอัตราที่สูง ดังนั้น โอกาสที่ผลตอบแทน การลงทุนจะเป็นไปตามผลตอบแทนของ benchmark ก็จะมีลดน้อยลง เป็นต้น</p> <p>ใช้พิจารณากับกองทุนรวมที่มีนโยบายการบริหารกองทุนแบบ passive fund/ Index tracking เช่น กองทุนรวมดัชนี หรือกองทุนรวมอิตาลีเฟ เป็นต้น</p>
6	อัตราส่วนหมุนเวียนการลงทุนของกองทุนรวม (Portfolio Turnover Ratio : PTR)	<p>เพื่อให้ผู้ลงทุน ทราบถึงปริมาณการซื้อขายทรัพย์สินของกองทุน และช่วยสะท้อนกลยุทธ์การลงทุนของผู้จัดการกองทุน ได้ดียิ่งขึ้น โดยคำนวณจากมูลค่าที่ต่ำกว่าระหว่างผลรวมของมูลค่าการซื้อขายทรัพย์สินที่กองทุนรวมลงทุนในรอบระยะเวลาผ่านมาย้อนหลัง 1 ปี หารด้วยมูลค่าทรัพย์สินสุทธิเฉลี่ยของกองทุนรวมในรอบระยะเวลาเดียวกัน</p> <div style="border: 1px solid black; padding: 10px; width: fit-content; margin: 10px auto;"> $\text{PTR} = \frac{\text{Min (ซื้อหุ้น , ขายหุ้น)}}{\text{Avg. NAV}}$ </div>