

กองทุนเปิดไทยพาณิชย์ตราสารรัฐตลาดเงิน พลัส สำหรับกองทุนสำรองเลี้ยงชีพ

ชนิดสะสมมูลค่า
PVDTP

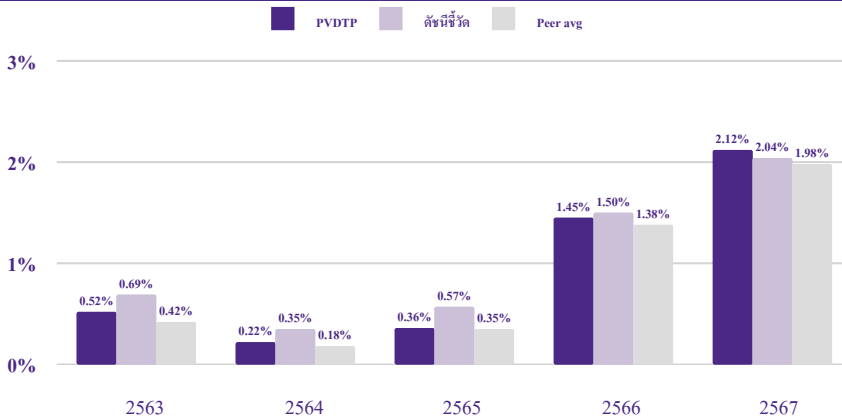
ประเภทกองทุนรวม / กลุ่มกองทุนรวม

- ประเภทกองทุนรวม: กองทุนรวมตราสารหนี้/กองทุนรวมตลาดเงิน/กองทุนรวมที่ลงทุนแบบไม่มีความเสี่ยงต่างประเทศ
- กลุ่มกองทุนรวม: Money Market Government

นโยบายและกลยุทธ์การลงทุน

- ลงทุนในตราสารภาครัฐ อาทิ ตั๋วเงินคลัง พันธบัตรรัฐบาล พันธบัตรธนาคารแห่งประเทศไทย หรือพันธบัตรหรือตราสารหนี้ที่กองทุนเพื่อการฟื้นฟูและพัฒนาสถาบันการเงินเป็นผู้ออก ผู้รับรอง ผู้รับอวัล หรือผู้ค้ำประกัน หรือพันธบัตรหรือตราสารแห่งหนึ่งที่กระทรวงการคลังเป็นผู้ออก ผู้รับอวัล หรือผู้รับค้ำประกัน ไม่น้อยกว่า 80% ของ NAV ซึ่งตราสารหนี้ที่กองทุนลงทุนจะต้องมีกำหนดวันชำระหนี้ไม่เกิน 397 วันนับแต่วันที่ลงทุน โดยจะดำรงอายุถัวเฉลี่ยแบบถ่วงน้ำหนัก (portfolio duration) ของตราสารที่ลงทุน ณ ขณะใดๆ ไม่เกิน 92 วัน
- กองทุนอาจลงทุนในสัญญาซื้อขายล่วงหน้า (Derivatives) เพื่อป้องกันความเสี่ยง (Hedging)
- กลยุทธ์ในการบริหารกองทุนรวม: มุ่งหวังให้ผลประกอบการเคลื่อนไหวสูงกว่าดัชนีชี้วัด (Active Management)

ผลการดำเนินงานและดัชนีชี้วัดย้อนหลัง 5 ปีปฏิทิน (% ต่อปี)



หมายเหตุ: ในปีที่กองทุนจดทะเบียน ผลการดำเนินงานจะแสดงตั้งแต่วันที่จดทะเบียนกองทุนจนถึงสิ้นปีปฏิทิน

ผลการดำเนินงานย้อนหลังแบบปีกลม

| | YTD | 3 เดือน | 6 เดือน | 1 ปี ¹ | 3 ปี ¹ | 5 ปี ¹ | 10 ปี ¹ | ตั้งแต่จัดตั้ง ¹ |
|---------------------------------------|------|---------|---------|-------------------|-------------------|-------------------|--------------------|-----------------------------|
| PVDTP | 0.15 | 0.48 | 1.02 | 2.08 | 1.35 | 0.94 | N/A | 0.97 |
| ดัชนีชี้วัด | 0.14 | 0.47 | 1.00 | 2.03 | 1.40 | 1.04 | N/A | 1.06 |
| ค่าเฉลี่ยในกลุ่มเดียวกัน ² | 0.15 | 0.46 | 0.98 | 1.98 | 1.28 | 0.87 | N/A | N/A |
| ความผันผวนของกองทุน | 0.03 | 0.04 | 0.06 | 0.09 | 0.09 | 0.08 | N/A | 0.07 |
| ความผันผวนของดัชนีชี้วัด | 0.02 | 0.04 | 0.05 | 0.08 | 0.08 | 0.07 | N/A | 0.07 |

หมายเหตุ: ¹ % ต่อปี

² ค่าเฉลี่ยในกลุ่มเดียวกัน ตามการจัดกลุ่มกองทุนรวมของ AIMC category

ระดับความเสี่ยง

| | | | | | | | | | |
|-----|---|---|---|---|---|---|---|---|-----|
| ต่ำ | 1 | 2 | 3 | 4 | 5 | 6 | 7 | 8 | สูง |
|-----|---|---|---|---|---|---|---|---|-----|

1 : เสี่ยงต่ำ

ลงทุนในเงินฝาก ตราสารเทียบเท่าเงินฝาก พันธบัตรรัฐบาล หรือพันธบัตรชปท. ซึ่งมีอายุไม่เกิน 397 วัน โดยไม่มีความเสี่ยงต่างประเทศ

ข้อมูลกองทุนรวม

วันจดทะเบียนกองทุน 14 สิงหาคม 2562
วันเริ่มต้น Class 14 สิงหาคม 2562

นโยบายการจ่ายเงินปันผล ไม่จ่าย

อายุกองทุน ไม่กำหนดอายุโครงการ

ผู้จัดการกองทุนรวม

นายเอกสิทธิ์ กระแสเดียว 14 สิงหาคม 2562
น.ส.พัชกรณัฏ์ โอบาสขจรเดช 17 สิงหาคม 2564

ดัชนีชี้วัด

(1) ดัชนีพันธบัตรที่มีอายุคงที่ (ZRR) อายุประมาณ 1 เดือน 40% (2) ดัชนีพันธบัตรที่มีอายุคงที่ (ZRR) อายุประมาณ 3 เดือน 40% (3) อัตราดอกเบี้ยเงินฝากประจำ 3 เดือนเฉลี่ยประเภทบุคคลธรรมดาเงิน 1 ล้านบาทของธนาคารกรุงเทพ, ธนาคารกสิกรไทย, และธนาคารไทยพาณิชย์ 20%

ค่าเตือน

- การลงทุนในกองทุนรวมไม่ใช่การฝากเงิน
- ผลการดำเนินงานในอดีตของกองทุนรวม มิได้เป็นสิ่งยืนยันถึงผลการดำเนินงานในอนาคต

การเข้าร่วมต่อต้านทุจริต

ได้รับการรับรองจาก CAC



| การซื้อขายหน่วยลงทุน | การขายคืนหน่วยลงทุน |
|--|---|
| วันทำการซื้อ: ทุกวันทำการ | วันทำการขายคืน: ทุกวันทำการ |
| เวลาทำการ: เปิดทำการ ถึง 15.30 น. | เวลาทำการ: เปิดทำการ ถึง 15.30 น. |
| มูลค่าขั้นต่ำในการซื้อขายครั้งแรก: 1 บาท | มูลค่าขั้นต่ำในการขายคืน: 1 บาท |
| มูลค่าขั้นต่ำในการซื้อขายครั้งถัดไป: 1 บาท | ยอดคงเหลือขั้นต่ำ: 1 บาท |
| | ระยะเวลาการรับเงินค่าขายคืน: T+1 คือ 1 วันทำการ หลังจากวันทำการขายคืน |
| | (ขอสงวนสิทธิ์เปลี่ยนแปลงระยะเวลาการรับเงินค่าขายคืนจริงซึ่งอาจเร็วขึ้นหรือช้าลงกว่าเดิมได้ ทั้งนี้ไม่เกิน 5 วันทำการนับจากวันทำการขายคืน) |

| ค่าธรรมเนียมที่เรียกเก็บจากกองทุนรวม (% ต่อปีของ NAV รวม VAT) | | |
|---|---------------|----------|
| ค่าธรรมเนียม | สูงสุดไม่เกิน | เก็บจริง |
| การจัดการ | 0.96 | 0.12 |
| รวมค่าใช้จ่าย | 3.21 | 0.21 |

หมายเหตุ: - บริษัทจัดการอาจพิจารณาเปลี่ยนแปลงค่าธรรมเนียมที่เรียกเก็บจริงเพื่อให้สอดคล้องกับกลยุทธ์หรือค่าใช้จ่ายในการบริหารจัดการ

| ค่าธรรมเนียมที่เรียกเก็บจากผู้ถือหน่วย (% ของมูลค่าซื้อขาย รวม VAT) | | |
|---|------------------------|------------------------|
| ค่าธรรมเนียม | สูงสุดไม่เกิน | เก็บจริง |
| การขาย | ไม่มี | ไม่มี |
| การรับซื้อคืน | ไม่มี | ไม่มี |
| การสับเปลี่ยนหน่วยลงทุนเข้า | ไม่มี | ไม่มี |
| การสับเปลี่ยนหน่วยลงทุนออก | ไม่มี | ไม่มี |
| การโอนหน่วย | 10 บาท ต่อ 1,000 หน่วย | 10 บาท ต่อ 1,000 หน่วย |

หมายเหตุ: - บริษัทจัดการอาจพิจารณาเปลี่ยนแปลงค่าธรรมเนียมที่เรียกเก็บจริงเพื่อให้สอดคล้องกับกลยุทธ์หรือค่าใช้จ่ายในการบริหารจัดการ

| สัดส่วนประเภททรัพย์สินที่ลงทุน | | ทรัพย์สินที่ลงทุน 5 อันดับแรก | | |
|--|--------|--|---------------|-------|
| ประเภททรัพย์สิน | % NAV | ชื่อทรัพย์สิน | Credit rating | % NAV |
| พันธบัตรรัฐบาล / ธนาคารแห่งประเทศไทย / รัฐวิสาหกิจ | 100.35 | พันธบัตรธนาคารแห่งประเทศไทย งวดที่ 7/FRB364/67 | AAA | 22.27 |
| เงินฝาก | 8.88 | พันธบัตรธนาคารแห่งประเทศไทย งวดที่ 4/92/68 | AAA | 13.86 |
| อื่น ๆ | -9.23 | พันธบัตรธนาคารแห่งประเทศไทย งวดที่ 48/91/67 | AAA | 10.70 |
| | | พันธบัตรธนาคารแห่งประเทศไทย งวดที่ 8/FRB182/67 | AAA | 10.58 |
| | | พันธบัตรธนาคารแห่งประเทศไทย งวดที่ 45/91/67 | AAA | 10.55 |

| ข้อมูลเชิงสถิติ | |
|----------------------------|----------------|
| Maximum Drawdown | - |
| Recovering Period | - |
| FX Hedging | - |
| อัตราส่วนหมุนเวียนการลงทุน | 1.54 เท่า |
| อายุเฉลี่ยของตราสารหนี้ | 1 เดือน 14 วัน |
| Yield to Maturity | 2.31% ต่อปี |

| การจัดสรรการลงทุนในผู้ออกตราสาร 5 อันดับแรก | | |
|---|---------------|--------|
| ผู้ออกตราสาร | Credit rating | % NAV |
| ธนาคารแห่งประเทศไทย | AAA | 100.35 |
| ธนาคารอาคารสงเคราะห์ | AAA | 6.50 |
| บมจ.ธนาคาร ยูโอบี | AAA(thai) | 2.33 |
| บมจ.ธนาคารกสิกรไทย | AA+(thai) | 0.05 |

| การจัดสรรการลงทุนตามอันดับความน่าเชื่อถือ (%) | | | |
|---|----------|----------|---------------|
| | ในประเทศ | National | International |
| GOV/AAA/AAA(thai) | 109.18 | | |

คำอธิบาย

Maximum Drawdown เปรอ์เซ็นต์ผลขาดทุนสูงสุดของกองทุนรวมในระยะเวลา 5 ปีย้อนหลัง (หรือตั้งแต่จัดตั้งกองทุนกรณีที่ยังไม่ครบ 5 ปี) โดยวัดจากระดับ NAV ต่อหน่วยที่จุดสูงสุด ไปจนถึงจุดต่ำสุดในช่วงที่ NAV ต่อหน่วยปรับตัวลดลง ค่า Maximum Drawdown เป็นข้อมูลที่ช่วยให้ทราบถึงความเสี่ยงที่อาจจะขาดทุนจากการลงทุนในกองทุนรวม

Recovering Period ระยะเวลาการฟื้นตัว เพื่อเป็นข้อมูลให้ผู้ลงทุนทราบถึงระยะเวลาตั้งแต่การขาดทุนสูงสุดจนถึงระยะเวลาที่เงินลงทุนเริ่มต้นใช้ระยะเวลานานเท่าใด

FX Hedging เปรอ์เซ็นต์ของการลงทุนในสกุลเงินต่างประเทศที่มีการป้องกันความเสี่ยงจากอัตราแลกเปลี่ยน

อัตราส่วนหมุนเวียนการลงทุน (Portfolio Turnover) ความถี่ของการซื้อขายหลักทรัพย์ในพอร์ตของกองทุนรวมในช่วงเวลาใดช่วงเวลานึง โดยคำนวณจากมูลค่าที่ต่ำกว่าระหว่างผลรวมของมูลค่าการซื้อขายหลักทรัพย์กับผลรวมของมูลค่าการขายหลักทรัพย์ของกองทุนรวมในรอบระยะเวลา 1 ปีหารด้วยมูลค่า NAV ของกองทุนรวมเฉลี่ยในรอบระยะเวลาเดียวกัน กองทุนรวมที่มีค่า Portfolio Turnover สูง บ่งชี้ถึงการซื้อขายหลักทรัพย์บ่อยครั้งของผู้จัดการกองทุนและทำให้มีต้นทุนการซื้อขายหลักทรัพย์ที่สูง จึงต้องพิจารณาเปรียบเทียบกับผลการดำเนินงานของกองทุนรวมเพื่อประเมินความคุ้มค่าของการซื้อขายหลักทรัพย์ดังกล่าว

Sharpe Ratio อัตราส่วนระหว่างผลตอบแทนส่วนเพิ่มของกองทุนรวมเปรียบเทียบกับความเสี่ยงจากการลงทุน โดยคำนวณจากผลต่างระหว่างอัตราผลตอบแทนของกองทุนรวมกับอัตราผลตอบแทนที่ปราศจากความเสี่ยง (risk-free rate) เปรียบเทียบกับค่าเบี่ยงเบนมาตรฐาน (standard deviation) ของกองทุนรวม ค่า Sharpe Ratio สะท้อนถึงอัตราผลตอบแทนที่กองทุนรวมควรได้รับเพิ่มขึ้นเพื่อชดเชยกับความเสี่ยงที่กองทุนรวมรับมา โดยกองทุนรวมที่มีค่า Sharpe Ratio สูงกว่าจะเป็นกองทุนรวมที่มีประสิทธิภาพในการบริหารจัดการลงทุนที่ดีกว่า เนื่องจากได้รับผลตอบแทนส่วนเพิ่มที่สูงกว่าภายใต้ระดับความเสี่ยงเดียวกัน

Alpha ผลตอบแทนส่วนเกินของกองทุนรวมเมื่อเปรียบเทียบกับดัชนีชี้วัด (benchmark) โดยค่า Alpha ที่สูง หมายถึง กองทุนรวมสามารถสร้างผลตอบแทนได้สูงกว่าดัชนีชี้วัด ซึ่งเป็นผลจากประสิทธิภาพของผู้จัดการกองทุนรวมในการคัดเลือกหรือหาจังหวะเข้าลงทุนในหลักทรัพย์ได้อย่างเหมาะสม

Beta ระดับและทิศทางการเปลี่ยนแปลงของอัตราผลตอบแทนของหลักทรัพย์ในพอร์ตการลงทุน โดยเปรียบเทียบกับอัตราการเปลี่ยนแปลงของตลาด Beta น้อยกว่า 1 แสดงว่า หลักทรัพย์ในพอร์ตการลงทุนมีการเปลี่ยนแปลงของอัตราผลตอบแทนน้อยกว่าการเปลี่ยนแปลงของอัตราผลตอบแทนของกลุ่มหลักทรัพย์ของตลาด Beta มากกว่า 1 แสดงว่า หลักทรัพย์ในพอร์ตการลงทุนมีการเปลี่ยนแปลงของอัตราผลตอบแทนมากกว่าการเปลี่ยนแปลงของอัตราผลตอบแทนของกลุ่มหลักทรัพย์ของตลาด

Tracking Error อัตราผลตอบแทนของกองทุนรวมมีประสิทธิภาพในการเลียนแบบดัชนีชี้วัด โดยหาก Tracking Error ต่ำ หมายถึงกองทุนรวมมีประสิทธิภาพในการสร้างผลตอบแทนให้ใกล้เคียงกับดัชนีชี้วัด กองทุนรวมที่มีค่า Tracking Error สูง จะมีอัตราผลตอบแทนโดยเฉลี่ยห่างจากดัชนีชี้วัดมากขึ้น

Yield to Maturity อัตราผลตอบแทนจากการลงทุนในตราสารหนี้โดยถือจนครบกำหนดอายุ ซึ่งคำนวณจากดอกเบี้ยที่จะได้รับในอนาคตตลอดอายุตราสารและเงินต้นที่จะได้รับคืนนำมาคิดลดเป็นมูลค่าปัจจุบัน โดยใช้ตัวอัตราผลตอบแทนของกองทุนรวมตราสารหนี้ คำนวณจากค่าเฉลี่ยถ่วงน้ำหนักของ Yield to Maturity ของตราสารหนี้แต่ละตัวที่กองทุนรวมมีการลงทุน และเนื่องจาก Yield to Maturity มีหน่วยมาตรฐานเป็นเปอร์เซ็นต์ต่อปี จึงสามารถนำไปใช้เปรียบเทียบอัตราผลตอบแทนระหว่างกองทุนรวมตราสารหนี้ที่มีนโยบายถือครองตราสารหนี้จนครบกำหนดอายุและมีลักษณะการลงทุนที่ใกล้เคียงกันได้

บริษัทหลักทรัพย์จัดการกองทุน ไทยพาณิชย์ จำกัด

โทรศัพท์ : 0-2949-1500 หรือ 0-2777-7777 website: www.scbam.com
 ที่อยู่ : ชั้น 7 – 8 อาคาร 1 ไทยพาณิชย์ ปาร์ค พลาซ่า เลขที่ 18 ถนนรัชดาภิเษก

แขวงจตุจักร เขตจตุจักร กรุงเทพฯ 10900

กองทุนเปิดไทยพาณิชย์ตราสารรัฐตลาดเงิน พลัส สำหรับกองทุนสำรองเลี้ยงชีพ

ชนิดพิเศษ
PVDTPP

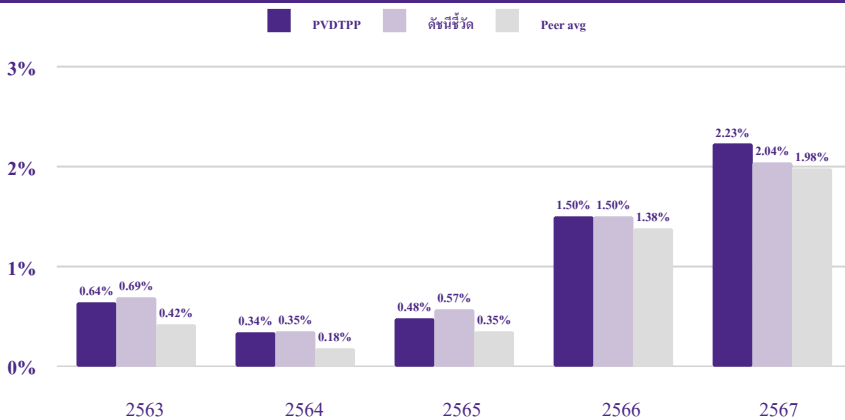
ประเภทกองทุนรวม / กลุ่มกองทุนรวม

- ประเภทกองทุนรวม: กองทุนรวมตราสารหนี้/กองทุนรวมตลาดเงิน/กองทุนรวมที่ลงทุนแบบไม่มีความเสี่ยงต่างประเทศ
- กลุ่มกองทุนรวม: Money Market Government

นโยบายและกลยุทธ์การลงทุน

- ลงทุนในตราสารภาครัฐ อาทิ ตั๋วเงินคลัง พันธบัตรรัฐบาล พันธบัตรธนาคารแห่งประเทศไทย หรือพันธบัตรหรือตราสารหนี้ที่กองทุนเพื่อการฟื้นฟูและพัฒนาสถาบันการเงินเป็นผู้ออก ผู้รับรอง ผู้รับอวัล หรือผู้ค้ำประกัน หรือพันธบัตรหรือตราสารแห่งหนึ่งที่กระทรวงการคลังเป็นผู้ออก ผู้รับอวัล หรือผู้รับค้ำประกัน ไม่น้อยกว่า 80% ของ NAV ซึ่งตราสารหนี้ที่กองทุนลงทุนจะต้องมีกำหนดวันชำระหนี้ไม่เกิน 397 วันนับแต่วันที่ลงทุน โดยจะดำรงอายุถัวเฉลี่ยแบบถ่วงน้ำหนัก (portfolio duration) ของตราสารที่ลงทุน ณ ขณะใดๆ ไม่เกิน 92 วัน
- กองทุนอาจลงทุนในสัญญาซื้อขายล่วงหน้า (Derivatives) เพื่อป้องกันความเสี่ยง (Hedging)
- กลยุทธ์ในการบริหารกองทุนรวม: มุ่งหวังให้ผลประกอบการเคลื่อนไหวสูงกว่าดัชนีชี้วัด (Active Management)

ผลการดำเนินงานและดัชนีชี้วัดย้อนหลัง 5 ปีปฏิทิน (% ต่อปี)



หมายเหตุ: ในปีที่กองทุนจดทะเบียน ผลการดำเนินงานจะแสดงตั้งแต่วันที่จดทะเบียนกองทุนจนถึงสิ้นปีปฏิทิน

ผลการดำเนินงานย้อนหลังแบบปีกลม

| | YTD | 3 เดือน | 6 เดือน | 1 ปี ¹ | 3 ปี ¹ | 5 ปี ¹ | 10 ปี ¹ | ตั้งแต่จัดตั้ง ¹ |
|---------------------------------------|------|---------|---------|-------------------|-------------------|-------------------|--------------------|-----------------------------|
| PVDTPP | 0.17 | 0.52 | 1.14 | 2.21 | 1.45 | 1.05 | N/A | 1.07 |
| ดัชนีชี้วัด | 0.14 | 0.47 | 1.00 | 2.03 | 1.40 | 1.04 | N/A | 1.06 |
| ค่าเฉลี่ยในกลุ่มเดียวกัน ² | 0.15 | 0.46 | 0.98 | 1.98 | 1.28 | 0.87 | N/A | N/A |
| ความผันผวนของกองทุน | 0.03 | 0.04 | 0.08 | 0.11 | 0.10 | 0.08 | N/A | 0.08 |
| ความผันผวนของดัชนีชี้วัด | 0.02 | 0.04 | 0.05 | 0.08 | 0.08 | 0.07 | N/A | 0.07 |

หมายเหตุ: ¹ % ต่อปี

² ค่าเฉลี่ยในกลุ่มเดียวกัน ตามการจัดกลุ่มกองทุนรวมของ AIMC category

ระดับความเสี่ยง

| | | | | | | | | | |
|-----|---|---|---|---|---|---|---|---|-----|
| ต่ำ | 1 | 2 | 3 | 4 | 5 | 6 | 7 | 8 | สูง |
|-----|---|---|---|---|---|---|---|---|-----|

1 : เสี่ยงต่ำ

ลงทุนในเงินฝาก ตราสารเทียบเท่าเงินฝาก พันธบัตรรัฐบาล หรือพันธบัตรชปท. ซึ่งมีอายุไม่เกิน 397 วัน โดยไม่มีความเสี่ยงต่างประเทศ

ข้อมูลกองทุนรวม

วันจดทะเบียนกองทุน 14 สิงหาคม 2562

วันเริ่มต้น Class 14 สิงหาคม 2562

นโยบายการจ่ายเงินปันผล ไม่จ่าย

อายุกองทุน ไม่กำหนดอายุโครงการ

ผู้จัดการกองทุนรวม

นายเอกสิทธิ์ กระแสเดียว 14 สิงหาคม 2562

น.ส.พัชกรณัฏ โอบาสขจรเดช 17 สิงหาคม 2564

ดัชนีชี้วัด

(1) ดัชนีพันธบัตรที่มีอายุคงที่ (ZRR) อายุประมาณ 1 เดือน 40% (2) ดัชนีพันธบัตรที่มีอายุคงที่ (ZRR) อายุประมาณ 3 เดือน 40% (3) อัตราดอกเบี้ยเงินฝากประจำ 3 เดือนเฉลี่ยประเภทบุคคลธรรมดาเงิน 1 ล้านบาทของธนาคารกรุงเทพ, ธนาคารกสิกรไทย, และธนาคารไทยพาณิชย์ 20%

ค่าเตือน

- การลงทุนในกองทุนรวมไม่ใช่การฝากเงิน
- ผลการดำเนินงานในอดีตของกองทุนรวม มิได้เป็นสิ่งยืนยันถึงผลการดำเนินงานในอนาคต

การเข้าร่วมต่อต้านทุจริต

ได้รับการรับรองจาก CAC



| การซื้อขายหน่วยลงทุน | การขายคืนหน่วยลงทุน |
|--|---|
| วันทำการซื้อ: ทุกวันทำการ | วันทำการขายคืน: ทุกวันทำการ |
| เวลาทำการ: เปิดทำการ ถึง 15.30 น. | เวลาทำการ: เปิดทำการ ถึง 15.30 น. |
| มูลค่าขั้นต่ำในการซื้อขายครั้งแรก: 1 บาท | มูลค่าขั้นต่ำในการขายคืน: 1 บาท |
| มูลค่าขั้นต่ำในการซื้อขายครั้งถัดไป: 1 บาท | ยอดคงเหลือขั้นต่ำ: 1 บาท |
| | ระยะเวลาการรับเงินค่าขายคืน: T+1 คือ 1 วันทำการ หลังจากวันทำการขายคืน |
| | (ขอสงวนสิทธิ์เปลี่ยนแปลงระยะเวลาการรับเงินค่าขายคืนจริงซึ่งอาจเร็วขึ้นหรือช้าลงกว่าเดิมได้ ทั้งนี้ไม่เกิน 5 วันทำการนับจากวันทำการขายคืน) |

| ค่าธรรมเนียมที่เรียกเก็บจากกองทุนรวม (% ต่อปีของ NAV รวม VAT) | | |
|---|---------------|--------------------|
| ค่าธรรมเนียม | สูงสุดไม่เกิน | เก็บจริง |
| การจัดการ | 0.54 | ยกเว้นไม่เรียกเก็บ |
| รวมค่าใช้จ่าย | 2.68 | 0.09 |

หมายเหตุ: - บริษัทจัดการอาจพิจารณาเปลี่ยนแปลงค่าธรรมเนียมที่เรียกเก็บจริงเพื่อให้สอดคล้องกับกลยุทธ์หรือค่าใช้จ่ายในการบริหารจัดการ

| ค่าธรรมเนียมที่เรียกเก็บจากผู้ถือหน่วย (% ของมูลค่าซื้อขาย รวม VAT) | | |
|---|------------------------|------------------------|
| ค่าธรรมเนียม | สูงสุดไม่เกิน | เก็บจริง |
| การขาย | ไม่มี | ไม่มี |
| การรับซื้อคืน | ไม่มี | ไม่มี |
| การสับเปลี่ยนหน่วยลงทุนเข้า | ไม่มี | ไม่มี |
| การสับเปลี่ยนหน่วยลงทุนออก | ไม่มี | ไม่มี |
| การโอนหน่วย | 10 บาท ต่อ 1,000 หน่วย | 10 บาท ต่อ 1,000 หน่วย |

หมายเหตุ: - บริษัทจัดการอาจพิจารณาเปลี่ยนแปลงค่าธรรมเนียมที่เรียกเก็บจริงเพื่อให้สอดคล้องกับกลยุทธ์หรือค่าใช้จ่ายในการบริหารจัดการ

| สัดส่วนประเภททรัพย์สินที่ลงทุน | | ทรัพย์สินที่ลงทุน 5 อันดับแรก | | |
|--|--------|--|---------------|-------|
| ประเภททรัพย์สิน | % NAV | ชื่อทรัพย์สิน | Credit rating | % NAV |
| พันธบัตรรัฐบาล / ธนาคารแห่งประเทศไทย / รัฐวิสาหกิจ | 100.35 | พันธบัตรธนาคารแห่งประเทศไทย งวดที่ 7/FRB364/67 | AAA | 22.27 |
| เงินฝาก | 8.88 | พันธบัตรธนาคารแห่งประเทศไทย งวดที่ 4/92/68 | AAA | 13.86 |
| อื่น ๆ | -9.23 | พันธบัตรธนาคารแห่งประเทศไทย งวดที่ 48/91/67 | AAA | 10.70 |
| | | พันธบัตรธนาคารแห่งประเทศไทย งวดที่ 8/FRB182/67 | AAA | 10.58 |
| | | พันธบัตรธนาคารแห่งประเทศไทย งวดที่ 45/91/67 | AAA | 10.55 |

| ข้อมูลเชิงสถิติ | |
|----------------------------|----------------|
| Maximum Drawdown | -0.50% |
| Recovering Period | 3 เดือน |
| FX Hedging | - |
| อัตราส่วนหมุนเวียนการลงทุน | 1.54 เท่า |
| อายุเฉลี่ยของตราสารหนี้ | 1 เดือน 14 วัน |
| Yield to Maturity | 2.31% ต่อปี |

| การจัดสรรการลงทุนในผู้ออกตราสาร 5 อันดับแรก | | |
|---|---------------|--------|
| ผู้ออกตราสาร | Credit rating | % NAV |
| ธนาคารแห่งประเทศไทย | AAA | 100.35 |
| ธนาคารอาคารสงเคราะห์ | AAA | 6.50 |
| บมจ.ธนาคาร ยูโอบี | AAA(thai) | 2.33 |
| บมจ.ธนาคารสิริกิติ์ไทย | AA+(thai) | 0.05 |

| การจัดสรรการลงทุนตามอันดับความน่าเชื่อถือ (%) | | | |
|---|----------|----------|---------------|
| | ในประเทศ | National | International |
| GOV/AAA/AAA(thai) | 109.18 | | |

คำอธิบาย

Maximum Drawdown เปรอ์เซ็นต์ผลขาดทุนสูงสุดของกองทุนรวมในระยะเวลา 5 ปีย้อนหลัง (หรือตั้งแต่จัดตั้งกองทุนกรณีที่ยังไม่ครบ 5 ปี) โดยวัดจากระดับ NAV ต่อหน่วยที่จุดสูงสุด ไปจนถึงจุดต่ำสุดในช่วงที่ NAV ต่อหน่วยปรับตัวลดลง ค่า Maximum Drawdown เป็นข้อมูลที่ช่วยให้ทราบถึงความเสี่ยงที่อาจจะขาดทุนจากการลงทุนในกองทุนรวม

Recovering Period ระยะเวลาการฟื้นตัว เพื่อเป็นข้อมูลให้ผู้ลงทุนทราบถึงระยะเวลาตั้งแต่การขาดทุนสูงสุดจนถึงระยะเวลาที่เงินลงทุนเริ่มต้นใช้ระยะเวลานานเท่าใด

FX Hedging เปรอ์เซ็นต์ของการลงทุนในสกุลเงินต่างประเทศที่มีการป้องกันความเสี่ยงจากอัตราแลกเปลี่ยน

อัตราส่วนหมุนเวียนการลงทุน (Portfolio Turnover) ความถี่ของการซื้อขายหลักทรัพย์ในพอร์ตของกองทุนรวมในช่วงเวลาใดช่วงเวลานึง โดยคำนวณจากมูลค่าที่ต่ำกว่าระหว่างผลรวมของมูลค่าการซื้อขายหลักทรัพย์กับผลรวมของมูลค่าการขายหลักทรัพย์ของกองทุนรวมในรอบระยะเวลา 1 ปีหารด้วยมูลค่า NAV ของกองทุนรวมเฉลี่ยในรอบระยะเวลาเดียวกัน กองทุนรวมที่มีค่า Portfolio Turnover สูง บ่งชี้ถึงการซื้อขายหลักทรัพย์บ่อยครั้งของผู้จัดการกองทุนและทำให้มีต้นทุนการซื้อขายหลักทรัพย์ที่สูง จึงต้องพิจารณาเปรียบเทียบกับผลการดำเนินงานของกองทุนรวมเพื่อประเมินความคุ้มค่าของการซื้อขายหลักทรัพย์ดังกล่าว

Sharpe Ratio อัตราส่วนระหว่างผลตอบแทนส่วนเพิ่มของกองทุนรวมเปรียบเทียบกับความเสี่ยงจากการลงทุน โดยคำนวณจากผลต่างระหว่างอัตราผลตอบแทนของกองทุนรวมกับอัตราผลตอบแทนที่ปราศจากความเสี่ยง (risk-free rate) เปรียบเทียบกับค่าเบี่ยงเบนมาตรฐาน (standard deviation) ของกองทุนรวม ค่า Sharpe Ratio สะท้อนถึงอัตราผลตอบแทนที่กองทุนรวมควรได้รับเพิ่มขึ้นเพื่อชดเชยกับความเสี่ยงที่กองทุนรวมรับมา โดยกองทุนรวมที่มีค่า Sharpe Ratio สูงกว่าจะเป็นกองทุนรวมที่มีประสิทธิภาพในการบริหารจัดการลงทุนที่ดีกว่า เนื่องจากได้รับผลตอบแทนส่วนเพิ่มที่สูงกว่าภายใต้ระดับความเสี่ยงเดียวกัน

Alpha ผลตอบแทนส่วนเกินของกองทุนรวมเมื่อเปรียบเทียบกับดัชนีชี้วัด (benchmark) โดยค่า Alpha ที่สูง หมายถึง กองทุนรวมสามารถสร้างผลตอบแทนได้สูงกว่าดัชนีชี้วัด ซึ่งเป็นผลจากประสิทธิภาพของผู้จัดการกองทุนรวมในการคัดเลือกหรือหาจังหวะเข้าลงทุนในหลักทรัพย์ได้อย่างเหมาะสม

Beta ระดับและทิศทางการเปลี่ยนแปลงของอัตราผลตอบแทนของหลักทรัพย์ในพอร์ตการลงทุน โดยเปรียบเทียบกับอัตราการเปลี่ยนแปลงของตลาด Beta น้อยกว่า 1 แสดงว่า หลักทรัพย์ในพอร์ตการลงทุนมีการเปลี่ยนแปลงของอัตราผลตอบแทนน้อยกว่าการเปลี่ยนแปลงของอัตราผลตอบแทนของกลุ่มหลักทรัพย์ของตลาด Beta มากกว่า 1 แสดงว่า หลักทรัพย์ในพอร์ตการลงทุนมีการเปลี่ยนแปลงของอัตราผลตอบแทนมากกว่าการเปลี่ยนแปลงของอัตราผลตอบแทนของกลุ่มหลักทรัพย์ของตลาด

Tracking Error อัตราผลตอบแทนของกองทุนรวมมีประสิทธิภาพในการเลียนแบบดัชนีชี้วัด โดยหาก Tracking Error ต่ำ หมายถึงกองทุนรวมมีประสิทธิภาพในการสร้างผลตอบแทนให้ใกล้เคียงกับดัชนีชี้วัด กองทุนรวมที่มีค่า Tracking Error สูง จะมีอัตราผลตอบแทนโดยเฉลี่ยห่างจากดัชนีชี้วัดมากขึ้น

Yield to Maturity อัตราผลตอบแทนจากการลงทุนในตราสารหนี้โดยถือจนครบกำหนดอายุ ซึ่งคำนวณจากดอกเบี้ยที่จะได้รับในอนาคตตลอดอายุตราสารและเงินต้นที่จะได้รับคืนนำมาคิดลดเป็นมูลค่าปัจจุบัน โดยใช้ตัวอัตราผลตอบแทนของกองทุนรวมตราสารหนี้ คำนวณจากค่าเฉลี่ยถ่วงน้ำหนักของ Yield to Maturity ของตราสารหนี้แต่ละตัวที่กองทุนรวมมีการลงทุน และเนื่องจาก Yield to Maturity มีหน่วยมาตรฐานเป็นเปอร์เซ็นต์ต่อปี จึงสามารถนำไปใช้เปรียบเทียบอัตราผลตอบแทนระหว่างกองทุนรวมตราสารหนี้ที่มีนโยบายถือครองตราสารหนี้จนครบกำหนดอายุและมีลักษณะการลงทุนที่ใกล้เคียงกันได้

บริษัทหลักทรัพย์จัดการกองทุน ไทยพาณิชย์ จำกัด

โทรศัพท์ : 0-2949-1500 หรือ 0-2777-7777 website: www.scbam.com

ที่อยู่ : ชั้น 7 – 8 อาคาร 1 ไทยพาณิชย์ ปาร์ค พลาซ่า เลขที่ 18 ถนนรัชดาภิเษก

แขวงจตุจักร เขตจตุจักร กรุงเทพฯ 10900