

# หนังสือชี้ชวนส่วนสรุปข้อมูลสำคัญ



กองทุนเปิดธนาชาติเจแปน อีควิตี้

Thanachart Japan Equity Fund

T-JapanEQ

กองทุนรวมตราสารแห่งทุน

กองทุนรวมฟีดเดอร์ (Feeder Fund)

กองทุนรวมที่เน้นลงทุนแบบมีความเสี่ยงต่างประเทศ

บริษัทหลักทรัพย์จัดการกองทุน ธนาชาติ จำกัด  
การเข้าร่วมการต่อต้านทุจริต  
(ได้รับการรับรอง CAC)



คุณกำลังจะลงทุนอะไร?



กองทุนรวมนี้เหมาะกับใคร?



คุณต้องระวังอะไรเป็นพิเศษ?



สัดส่วนของประเภททรัพย์สินที่ลงทุน



ค่าธรรมเนียม



ผลการดำเนินงาน



ข้อมูลอื่นๆ

การลงทุนในกองทุนรวมไม่ใช่การฝากเงิน



## คุณกำลังจะลงทุนอะไร?

### 1. นโยบายการลงทุน:

1. กองทุนเป็นกองทุนรวมหน่วยลงทุน มีนโยบายการลงทุนในหรือมีไว้ซึ่งหน่วยลงทุนของกองทุนรวมต่างประเทศเพียงกองทุนเดียวคือ Schroder International Selection Fund-Japanese Opportunities (C Class) (กองทุนหลัก) โดยเฉลี่ยในรอบปีบัญชีไม่น้อยกว่าร้อยละ 80 ของมูลค่าทรัพย์สินสุทธิของกองทุน (Feeder Fund) กองทุนหลักมีวัตถุประสงค์ในการลงทุนโดยจะลงทุนอย่างน้อย 2 ใน 3 (ไม่รวมเงินฝาก) ในหุ้นของบริษัทญี่ปุ่น โดยจะแสวงหา และลงทุนในหุ้นที่มีราคาซื้อขายในตลาดต่ำกว่ามูลค่าที่แท้จริง (Undervalued Stocks) โดยประเมินจากมูลค่ายุติธรรม (Fair Value) จากมุมมองของผลประกอบการในระยะกลางถึงระยะยาว คุณภาพของผลประกอบการ และบริษัทจัดการ โดยถือในระยะยาวจนตลาดสะท้อนให้เห็นถึงมูลค่าของหุ้นนั้น โดยกองทุนบริหารและจัดการโดย Schroder Investment Management (Luxembourg) S.A. กองทุนจดทะเบียนจัดตั้งในประเทศลักเซมเบิร์กซึ่งอยู่ภายใต้ UCITS บริษัทจัดการจะส่งคำสั่งซื้อขายหน่วยลงทุนของกองทุนหลักไปยังประเทศสิงคโปร์ เพื่อซื้อขายหน่วยลงทุนของกองทุนหลักซึ่งจดทะเบียนในประเทศลักเซมเบิร์ก (Luxembourg) และทำการซื้อขายหน่วยลงทุนโดยใช้สกุลเงินเยน (JPY) เป็นสกุลเงินหลัก ทั้งนี้บริษัทจัดการขอสงวนสิทธิ์ที่จะเปลี่ยนแปลงคำสั่งซื้อขาย จากประเทศสิงคโปร์ เป็นประเทศอื่นๆ และ/หรือ เปลี่ยนแปลงสกุลเงินหลักในภายหลังโดยคำนึงถึงและรักษาผลประโยชน์ของผู้ถือหน่วยลงทุนและความเหมาะสมในทางปฏิบัติเป็นสำคัญ โดยถือว่าผู้ถือหน่วยลงทุนทั้งปวงรับทราบและยินยอมให้ดำเนินการแล้ว โดยบริษัทจะประกาศล่วงหน้าไม่น้อยกว่า 7 วัน โดยจะปิดประกาศ ณ ที่ทำการของบริษัทจัดการ และผู้สนับสนุนการขายหรือรับซื้อคืนหน่วยลงทุน และ/หรือประกาศทางเว็บไซต์ ของบริษัทจัดการ
2. กองทุน Schroder International Selection Fund-Japanese Opportunities (C Class) อาจพิจารณาลงทุนในสัญญาซื้อขายล่วงหน้า (Derivatives) เพื่อเพิ่มประสิทธิภาพการบริหารการลงทุน (efficient portfolio management (EPM)) ส่วนกองทุนเปิดธนาชาติเจแปน อีควิตี้ อาจลงทุนในสัญญาซื้อขายล่วงหน้า (Derivatives) เพื่อป้องกันความเสี่ยงที่เกี่ยวข้องกับอัตราแลกเปลี่ยนเงินตราที่อาจเกิดขึ้นได้จากการลงทุนในต่างประเทศตามความเหมาะสมและสภาพการณ์ในแต่ละขณะขึ้นอยู่กับดุลยพินิจที่ผู้จัดการกองทุนเห็นเหมาะสม
3. ส่วนที่เหลืออาจพิจารณาลงทุนในหรือมีไว้ซึ่งหลักทรัพย์หรือทรัพย์สินอื่นหรือการขาดอกผลโดยวิธีอื่นตามที่สำนักงาน ก.ล.ต กำหนดหรือเห็นชอบให้กองทุนลงทุนได้
4. เนื่องจากกองทุนนี้มีค่าธรรมเนียมและค่าใช้จ่ายในการจัดการกองทุนที่ต้องหักออกจากกองทุน รวมถึงความจำเป็นในการดำรงสภาพคล่องของกองทุนไว้บางส่วน ปริมาณการซื้อขายของผู้ลงทุน รวมถึงการป้องกันความเสี่ยงที่เกี่ยวข้องกับอัตราแลกเปลี่ยนเงินตราซึ่งขึ้นอยู่กับดุลยพินิจที่ผู้จัดการกองทุนเห็นเหมาะสม ปัจจัยเหล่านี้อาจมีผลทำให้ผลการดำเนินงานของกองทุนต่ำกว่ากองทุนหลัก ซึ่งเหตุผลดังกล่าวมีส่วนทำให้มูลค่าหน่วยลงทุนของกองทุนนี้อาจจะไม่ได้เคลื่อนไหวขึ้นลงตามกองทุนหลักอย่างสมบูรณ์
5. ในส่วนของการลงทุนในประเทศ กองทุนเปิดธนาชาติเจแปน อีควิตี้ จะไม่ลงทุนในตราสารที่มีลักษณะของสัญญาซื้อขายล่วงหน้าแฝง (Structured Note) และจะไม่ลงทุนโดยตรงในตราสารหนี้ที่มีอันดับความน่าเชื่อถือต่ำกว่าที่สามารถลงทุนได้ (Non-Investment grade) ตราสารหนี้ที่ไม่ได้รับการจัดอันดับความน่าเชื่อถือ (Unrated Securities) และหลักทรัพย์ที่ไม่มีการซื้อขายในตลาดหลักทรัพย์ (Unlisted Securities)

### 2. กลยุทธ์ในการบริหารจัดการลงทุน:

- มุ่งหวังให้ผลประกอบการสูงกว่าดัชนีชี้วัด (active management)



## กองทุนรวมนี้เหมาะกับใคร?

- ผู้ลงทุนที่สามารถรับความผันผวนของราคาหุ้นที่กองทุนรวมไปลงทุน ซึ่งอาจจะปรับตัวเพิ่มสูงขึ้น หรือลดลงจนต่ำกว่ามูลค่าที่ลงทุนและทำให้ขาดทุนได้
- ผู้ที่สามารถลงทุนในระยะกลางถึงระยะยาว โดยคาดหวังผลตอบแทนในระยะยาวที่ดีกว่าการลงทุนในตราสารหนี้ทั่วไป
- เหมาะสมกับเงินลงทุนของผู้ลงทุนที่ต้องการกระจายการลงทุนไปยังหุ้นประเทศญี่ปุ่น โดยรับความเสี่ยงได้สูง สามารถลงทุนระยะยาวและรับความเสี่ยงที่เกี่ยวข้องกับการลงทุนในต่างประเทศ และความเสี่ยงเฉพาะของการลงทุนในหุ้นประเทศญี่ปุ่นได้ รวมถึงความเสี่ยงของอัตราแลกเปลี่ยนได้ โดยผู้ลงทุนในกองทุนนี้สามารถรับความผันผวนของเงินลงทุนและผลตอบแทนทั้งในระยะสั้นและระยะยาวได้
- ผู้ลงทุนควรลงทุนในกองทุนนี้ในลักษณะของการลงทุนระยะปานกลางถึงระยะยาว ส่วนจะได้ถอนหน่วยลงทุนเมื่อใดนั้น ขึ้นกับการวางแผนการลงทุนของผู้ลงทุนแต่ละราย เช่น วัตถุประสงค์ในการลงทุน ระยะเวลาเป้าหมายในการลงทุน อัตราผลตอบแทนที่คาดหวังแผนในการใช้เงินในอนาคต และปัจจัยอื่นๆ ที่เกี่ยวข้อง

## กองทุนรวมนี้ไม่เหมาะกับใคร

- ผู้ลงทุนที่เน้นการได้รับผลตอบแทนในจำนวนเงินที่แน่นอน หรือรักษาเงินต้นให้อยู่ครบ



## ทำอย่างไรหากยังไม่เข้าใจนโยบาย และความเสี่ยงของกองทุนนี้

- อ่านหนังสือชี้ชวนฉบับเต็ม หรือสอบถามผู้สนับสนุนการขายและบริษัทจัดการ  
**อย่าลงทุนหากไม่เข้าใจลักษณะและความเสี่ยงของกองทุนรวมนี้ดีพอ**

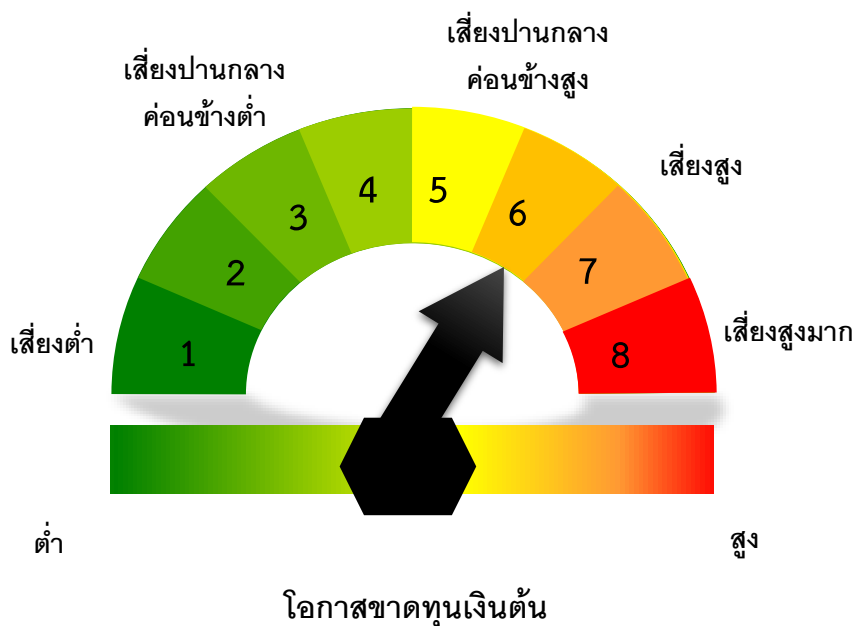


## คุณต้องระวังอะไรเป็นพิเศษ?

### คำเตือนที่สำคัญ

- กองทุนเปิดธนาชาติเจแปน อีควิตี้ มีเป้าหมายที่จะเน้นลงทุนในหน่วยลงทุนของกองทุนรวมต่างประเทศเพียงกองทุนเดียว คือ กองทุน Schroder International Selection Fund-Japanese Opportunities (C Class) ซึ่งกองทุนหลักดังกล่าวมีนโยบายเน้นลงทุนในหุ้นของบริษัทญี่ปุ่น จึงมีความเสี่ยงจากการกระจุกตัวในการลงทุน (Concentration risk) หากเกิดความผันผวนสูงและรุนแรง อาจทำให้ผู้ลงทุนขาดทุนหรือได้รับเงินคืนต่ำกว่าเงินลงทุนเริ่มแรกได้ ผู้ลงทุนควรศึกษาข้อมูลดังกล่าวเพื่อประกอบการตัดสินใจลงทุนด้วย
- กองทุนเปิดธนาชาติเจแปน อีควิตี้ เป็นกองทุนที่ลงทุนในต่างประเทศ กองทุนดังกล่าวไม่ได้เป็นกองทุนที่คุ้มครองเงินต้น และมีความเสี่ยงที่เกี่ยวข้องกับการลงทุนในต่างประเทศ เช่น การเปลี่ยนแปลงทางการเมือง กฎหมาย เศรษฐกิจ ตลาดการเงิน อัตราดอกเบี้ย และความเสี่ยงที่เกี่ยวข้องกับกฎหมายภาษีอากร ความเสี่ยงด้านการเมืองในระดับนานาชาติและระดับภูมิภาค ความเสี่ยงในการบังคับใช้ข้อกำหนดเกี่ยวกับการควบคุมอัตราแลกเปลี่ยนและการเข้า-ออกของเงินลงทุน หรือกฎหมายหรือข้อกำหนดอื่น ๆ ผลกระทบจากภาวะเงินฝืดหรือเงินเฟ้อ รวมถึงความจำกัดของ ความคุ้มครองจากกฎหมายที่มีต่อกองทุน เป็นต้น
- กองทุนรวมนี้ลงทุนกระจุกตัวในประเทศญี่ปุ่น ผู้ลงทุนจึงควรพิจารณาการกระจายความเสี่ยงของพอร์ตการลงทุนโดยรวมของตนเองด้วย

### แผนภาพแสดงตำแหน่งความเสี่ยงของกองทุนรวม



## ปัจจัยความเสี่ยงที่สำคัญ

### ความเสี่ยงจากความผันผวนของราคาหลักทรัพย์ (market risk)

ความผันผวนของผลการดำเนินงาน (SD)

ต่ำ

สูง

< 5%	5 – 10%	10 -15%	15 - 25%	> 25%
------	---------	---------	----------	-------

ความเสี่ยงจากความผันผวนของมูลค่าหน่วยลงทุน (Market Risk) หมายถึง ความเสี่ยงที่มูลค่าของหลักทรัพย์ที่กองทุนรวมลงทุนจะเปลี่ยนแปลงเพิ่มขึ้นหรือลดลงจากปัจจัยภายนอก เช่น สภาวะเศรษฐกิจการลงทุน ปัจจัยทางการเมืองทั้งในและต่างประเทศ เป็นต้น ซึ่งพิจารณาได้จากค่า standard deviation (SD) ของกองทุนรวม หากกองทุนรวมมีค่า SD สูง แสดงว่ากองทุนรวมมีความผันผวนจากการเปลี่ยนแปลงของราคาหลักทรัพย์สูง

### ความเสี่ยงจากการกระจุกตัวลงทุนในผู้ออกตราสาร (high issuer concentration risk)

การกระจุกตัวในผู้ออกตราสารรายใดรายหนึ่งมากกว่า 10% ของ NAV รวมกัน

ต่ำ

สูง

≤ 10%	10 – 20%	20 - 50%	50 - 80%	> 80%
-------	----------	----------	----------	-------

พิจารณาจากการลงทุนแบบกระจุกตัวในตราสารของผู้ออกตราสาร คู่สัญญา หรือบุคคลอื่นที่มีภาระผูกพันตามตราสารหรือสัญญา นั้น รายใดรายหนึ่งมากกว่า 10% ของ NAV รวมกัน

ทั้งนี้ การลงทุนแบบกระจุกตัวไม่รวมถึงกรณีการลงทุนในทรัพย์สินดังนี้

1. ตราสารหนี้ภาครัฐไทย
2. ตราสารภาครัฐต่างประเทศที่มีการจัดอันดับความน่าเชื่อถืออยู่ในอันดับที่สามารถลงทุนได้
3. เงินฝากหรือตราสารเทียบเท่าเงินฝากที่ผู้รับฝากหรือผู้ออกตราสารที่มีการจัดอันดับความน่าเชื่อถืออยู่ในอันดับที่สามารถลงทุนได้

### ความเสี่ยงจากการลงทุนกระจุกตัวในหมวดอุตสาหกรรมใดอุตสาหกรรมหนึ่ง (High Sector Concentration Risk)

การลงทุนกระจุกตัวในหมวดอุตสาหกรรมใดอุตสาหกรรมหนึ่งมากกว่า 20% ของ NAV รวมกัน

ต่ำ

สูง

≤ 20%	20% – 50%	50% – 80%	> 80%
-------	-----------	-----------	-------

หมายเหตุ : กองทุนรวมนี้ไม่มีการลงทุนกระจุกตัวในหมวดอุตสาหกรรม

### ความเสี่ยงจากการลงทุนกระจุกตัวในประเทศใดประเทศหนึ่ง (High Country Concentration Risk)

การลงทุนกระจุกตัวในประเทศใดประเทศหนึ่งมากกว่า 20% ของ NAV รวมกัน ทั้งนี้ ไม่รวมถึงการลงทุนในตราสารที่ผู้ออกเสนอขายอยู่ในประเทศไทย

ต่ำ

สูง

≤ 20%	20% – 50%	50% – 80%	> 80%
-------	-----------	-----------	-------

หมายเหตุ : กองทุนรวมมีการลงทุนกระจุกตัวในประเทศญี่ปุ่น

### ความเสี่ยงจากการเปลี่ยนแปลงของอัตราแลกเปลี่ยน (exchange rate risk)

การป้องกันความเสี่ยง fx

ต่ำ

สูง

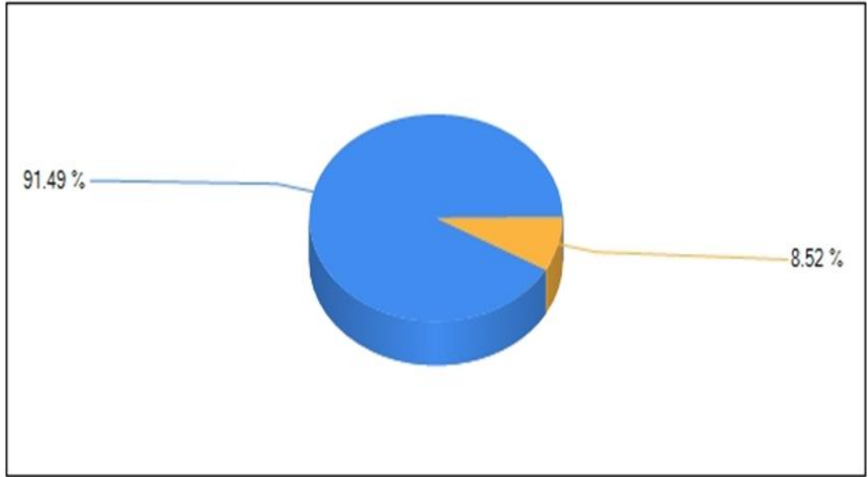
ทั้งหมด/เกือบทั้งหมด	บางส่วน	ดูลยพินิจ	ไม่ป้องกัน
----------------------	---------	-----------	------------

\*คุณสามารถดูข้อมูลเพิ่มเติมได้ที่ [www.thanachartfundeastspring.com](http://www.thanachartfundeastspring.com)

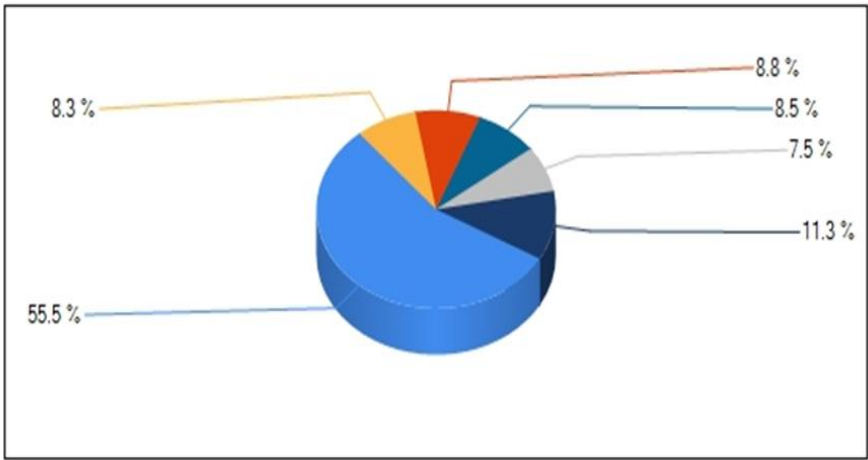


## สัดส่วนของประเภททรัพย์สินที่ลงทุน

■ หน่วยลงทุน ในต่างประเทศ (91.49 %) ■ สินค้าโภคภัณฑ์ (8.52 %)



■ Other (55.5 %) ■ Electric Appliances (8.8 %) ■ Retail Trade (7.5 %) ■ Transportation Equipment (8.3 %) ■ Chemicals (8.5 %) ■ Information & Communication (11.3 %)



### ชื่อทรัพย์สินที่ลงทุนสูงสุด 5 อันดับแรก:

ชื่อทรัพย์สิน	อันดับความน่าเชื่อถือ	% ของ NAV
1. หน่วยลงทุนของกองทุนตราสารทุน : Schroder International Selection Fund-Japanese Opportunities (SCJLCCA)	-	91.49%
	<b>รวมทั้งสิ้น</b>	<b>91.49%</b>

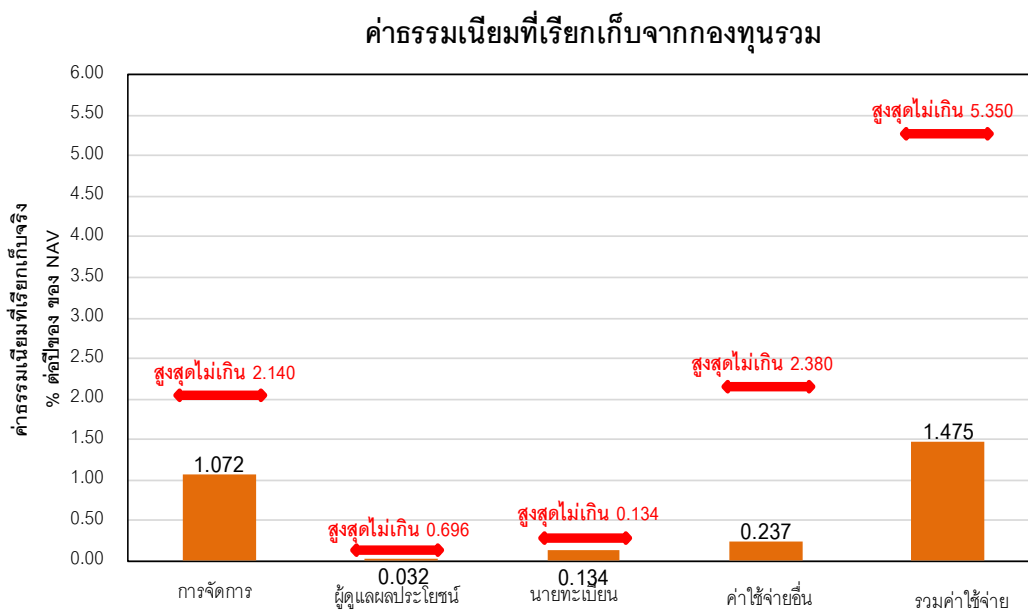
หมายเหตุ: เป็นข้อมูล ณ วันที่ 30 มิถุนายน 2564 ทั้งนี้คุณสามารถดูข้อมูลที่เป็นปัจจุบันได้ที่ [www.thanachartfundeastspring.com](http://www.thanachartfundeastspring.com)



## ค่าธรรมเนียม

\*ค่าธรรมเนียมมีผลกระทบต่อผลตอบแทนที่คุณจะได้รับ ดังนั้น คุณควรพิจารณาการเรียกเก็บค่าธรรมเนียมดังกล่าวก่อนการลงทุน\*

### ค่าธรรมเนียมที่เรียกเก็บจากกองทุนรวม (% ต่อปีของ NAV)



\*ข้อมูล : 11 ก.ย. 2562 - 10 ก.ย. 2563

\*\*ค่าธรรมเนียมและค่าใช้จ่ายเป็นอัตราที่รวมภาษีมูลค่าเพิ่ม หรือภาษีอื่นใด (ถ้ามี)

หมายเหตุ ผู้ลงทุนสามารถดูข้อมูลค่าธรรมเนียมย้อนหลัง 3 ปี ในหนังสือชี้ชวนฉบับเต็มได้ที่ [www.thanachartfundeastspring.com](http://www.thanachartfundeastspring.com)

## ค่าธรรมเนียมที่เรียกเก็บจากผู้ถือหน่วยลงทุน (% ของมูลค่าซื้อขาย)

รายการ	สูงสุดไม่เกิน	เก็บจริง
ค่าธรรมเนียมการขาย*	2.140%	1.070%
ค่าธรรมเนียมการรับซื้อคืน*	2.140%	ยกเว้น
ค่าธรรมเนียมการสับเปลี่ยนหน่วย ลงทุน**	1. กรณีกองทุนนี้เป็นกองทุนต้นทาง - อัตราเดียวกับค่าธรรมเนียมการรับซื้อ คืนหน่วยลงทุน  2. กรณีกองทุนนี้เป็นกองทุนปลายทาง - อัตราเดียวกับค่าธรรมเนียมการขาย หน่วยลงทุน	เรียกเก็บเท่ากับค่าธรรมเนียม ในการขาย (ถ้ามี) โดยจะไม่เรียก เก็บซ้ำซ้อน)
การโอนหน่วย	53.50 บาท ต่อ 1,000 หน่วย หรือตามอัตราที่นายทะเบียน กำหนด	20 บาท ต่อ รายการ

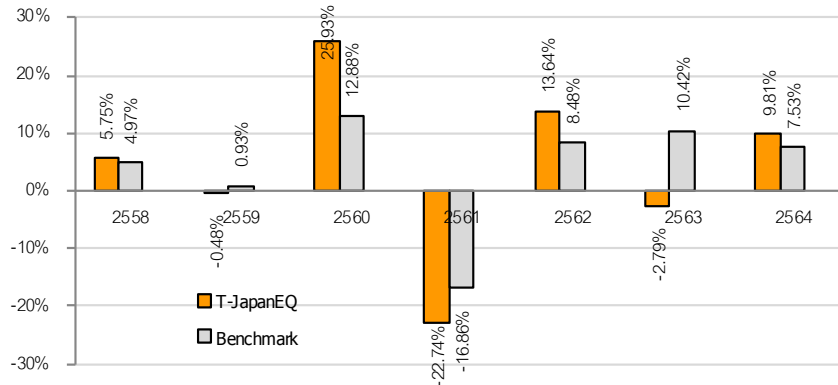
หมายเหตุ : ค่าธรรมเนียมดังกล่าวรวมภาษีมูลค่าเพิ่ม ภาษีธุรกิจเฉพาะหรือภาษีอื่นใดแล้ว





## ผลการดำเนินงาน

ผลการดำเนินงาน (คำนวณตามปีปฏิทิน)



\* ผลการดำเนินงานปี 2564 ข้อมูล ณ. วันที่ 30 มิ.ย. 2564

\*ผลการดำเนินงานในอดีต มิได้เป็นสิ่งยืนยันถึงผลการดำเนินงานในอนาคต

### 1. แบบย้อนหลังตามปีปฏิทิน

ตัวชี้วัดของกองทุนรวมนี้ใช้ ดัชนี Tokyo Stock Exchange 1st Section Index (TOPIX) (TR) ซึ่งเป็นดัชนีชี้วัดเดียวกับกองทุนหลัก และในการแสดงดัชนีชี้วัดผลการดำเนินงานดังกล่าว บริษัทจัดการจะแปลงค่าเป็นเงินบาทโดยใช้อัตราแลกเปลี่ยนที่สอดคล้องกับการวัดผลการดำเนินงานของกองทุน ณ วันทำการที่คำนวณ

2. กองทุนนี้เคยมีผลขาดทุนสูงสุดในช่วงเวลา 5 ปี คือ -44.14%

3. ความผันผวนของผลการดำเนินงาน (standard deviation) คือ 14.85% ต่อปี\*

4. ประเภทกองทุนรวมเพื่อให้เปรียบเทียบผลการดำเนินงาน ณ จุดขาย คือ Japan Equity

## 5. ผลการดำเนินงานย้อนหลังแบบปึกหมุด

\*คุณสมารถดูข้อมูลที่เป็นปัจจุบันได้ที่ [www.thanachartfundeastspring.com](http://www.thanachartfundeastspring.com)

ผลการดำเนินงานย้อนหลัง (%)														30 มิถุนายน 2564
	ตั้งแต่ต้นปี	3 เดือน	Percentile	6 เดือน	Percentile	1 ปี	Percentile	3 ปี	Percentile	5 ปี	Percentile	10 ปี	Percentile	จัดตั้งกองทุน
ผลการดำเนินงาน	9.81	-1.86	95th	9.81	25th	26.46	75th	-0.07	95th	6.80	95th	-	-	3.80
ดัชนีมาตรฐาน	7.53	1.92	25th	7.53	50th	26.16	95th	2.82	95th	5.79	95th	-	-	4.35
ดัชนีมาตรฐาน 2	7.70	-0.53	50th	7.70	50th	24.69	95th	3.93	95th	9.30	95th	-	-	4.80
ความผันผวนของผลการดำเนินงาน	12.79	12.87	5th	12.79	5th	14.57	25th	19.75	95th	17.12	95th	-	-	17.63
ความผันผวนของดัชนีมาตรฐาน	15.40	16.66	75th	15.40	75th	15.98	50th	17.63	25th	24.03	95th	-	-	24.04
ความผันผวนของดัชนีมาตรฐาน 2	16.04	16.98	75th	16.04	75th	15.91	50th	19.00	75th	17.51	95th	-	-	19.63

ผลการดำเนินงาน 1 ปีขึ้นไป ค่าวงเป็น % ต่อปี

ดัชนีมาตรฐาน TOPIX Index (THB)  
ดัชนีมาตรฐาน 2 TOPIX Index (JPY)

ข้อมูลเปรียบเทียบผลการดำเนินงานแบบเปอร์เซ็นต์ไทล์												30 มิถุนายน 2564	
AIMC Category	Peer Percentile	Return (%)						Standard Deviation (%)					
		3M	6M	1Y	3Y	5Y	10Y	3M	6M	1Y	3Y	5Y	10Y
Japan Equity	5th Percentile	2.51	13.46	37.65	9.78	13.97	5.51	13.56	13.17	14.18	16.50	13.60	19.66
	25th Percentile	0.66	7.94	29.66	8.66	12.46	5.51	14.09	14.86	15.06	17.99	15.19	19.66
	50th Percentile	-0.95	5.06	28.20	5.44	10.25	5.51	15.45	15.36	16.25	18.42	15.57	19.66
	75th Percentile	-1.36	4.05	26.28	4.23	9.80	5.51	18.64	17.84	16.88	19.12	16.17	19.66
	95th Percentile	-2.26	-0.30	19.84	0.15	4.30	5.51	18.93	17.91	17.77	21.47	17.47	19.66

ข้อควรระวังของข้อมูลเปรียบเทียบผลการดำเนินงานแบบเปอร์เซ็นต์ไทล์ (Peer Percentile)

- ผลการดำเนินงานในอดีตของกองทุน มิได้เป็นสิ่งยืนยันถึงผลการดำเนินงานในอนาคต
- ผู้ลงทุนสามารถดูข้อมูลฉบับเต็มได้ที่ [www.aimc.or.th](http://www.aimc.or.th)
- วิธีการเทียบผลการดำเนินงานของกองทุน ตามประเภทกองทุนรวมตามที่แสดงในข้อมูลที่ใช้เปรียบเทียบผลการดำเนินงานของกองทุนรวม ณ จุดขาย ภายใต้กองทุนรวมในกลุ่มเดียวกันของสมาคมบริษัทจัดการลงทุน โดยวิธีการวัดตำแหน่งของข้อมูลแบบเปอร์เซ็นต์ไทล์ (Percentiles) ซึ่งเป็นการวัดตำแหน่งของข้อมูลจากการแบ่งข้อมูลทั้งหมดออกเป็น 100 ส่วนเท่า ๆ กัน เมื่อเรียงข้อมูลผลการดำเนินงานของกองทุนจากมากไปหาน้อย (ตรงข้ามกับค่าส่วนเบี่ยงเบนมาตรฐาน (Standard deviation) จะเรียงข้อมูลจากน้อยไปหามาก โดยแบ่งออกเป็น
  - 5th Percentile ข้อมูลลำดับที่ 5
  - 25th Percentile ข้อมูลลำดับที่ 25
  - 50th Percentile ข้อมูลลำดับที่ 50
  - 75th Percentile ข้อมูลลำดับที่ 75
  - 95th Percentile ข้อมูลลำดับที่ 95
- ผลตอบแทนที่มีอายุเกินหนึ่งปีนั้นมีการแสดงเป็นผลตอบแทนต่อปี



## ข้อมูลอื่นๆ

นโยบายการจ่ายปันผล	ไม่จ่าย
ผู้ดูแลผลประโยชน์	ธนาคารกสิกรไทย จำกัด (มหาชน)
วันที่จดทะเบียน	วันที่ 11 กันยายน 2558
อายุโครงการ	ไม่กำหนด
ซื้อและขายคืนหน่วยลงทุน	<p><b>วันทำการซื้อ</b> : ทุกวันทำการระหว่างเวลาเริ่มทำการถึง 15:30 น.</p> <p>มูลค่าขั้นต่ำของการซื้อครั้งแรก : 1,000 บาท</p> <p>มูลค่าขั้นต่ำของการซื้อครั้งถัดไป : 1,000 บาท</p> <p><b>วันทำการขายคืน</b> : ทุกวันทำการระหว่างเวลาเริ่มทำการถึง 15:30 น.</p> <p>มูลค่าขั้นต่ำของการขายคืน : 1,000 บาท</p> <p>ยอดคงเหลือขั้นต่ำ : ไม่กำหนด</p> <p>จำนวนหน่วยลงทุนคงเหลือขั้นต่ำ : 100 หน่วย</p> <p>ระยะเวลาการรับเงินค่าขายคืน : ภายใน 5 วันทำการ<sup>1</sup>ถัดจากวันคำนวณมูลค่าทรัพย์สินสุทธิ มูลค่าหน่วยลงทุน และราคาหน่วยลงทุนของวันทำการรับซื้อคืนหน่วยลงทุน (รับเงิน T+4)</p> <p>หมายเหตุ :</p> <p><sup>1</sup> มิให้นำรวมวันหยุดทำการในต่างประเทศของผู้ประกอบธุรกิจการจัดการกองทุนต่างประเทศที่มีลักษณะในการทำงานเดียวกับธุรกิจการจัดการกองทุนรวม</p>
สนับสนุนการขายหรือรับซื้อคืน	<p>คุณสามารถตรวจสอบมูลค่าทรัพย์สินรายวันได้ที่ <a href="http://www.thanachartfundeastspring.com">www.thanachartfundeastspring.com</a></p> <ol style="list-style-type: none"> <li>1.ธนาคารทหารไทยธนชาติ จำกัด (มหาชน)</li> <li>2.บริษัทหลักทรัพย์จัดการกองทุน ธนชาติ จำกัด</li> <li>3.บริษัทหลักทรัพย์ เอเชีย พลัส จำกัด</li> <li>4.บริษัทหลักทรัพย์ ซีจีเอส-ซีไอเอ็มบี (ประเทศไทย) จำกัด</li> <li>5.บริษัทหลักทรัพย์ ภัทร จำกัด (มหาชน)</li> <li>6.บริษัทหลักทรัพย์ เคที ซีมิโก้ จำกัด</li> <li>7.บริษัทหลักทรัพย์ เคจีไอ (ประเทศไทย) จำกัด (มหาชน)</li> <li>8.บริษัทหลักทรัพย์ ฟิลลิป (ประเทศไทย) จำกัด (มหาชน)</li> <li>9.บริษัทหลักทรัพย์ ไอ วี โกลบอล จำกัด (มหาชน)</li> <li>10.ธนาคารออมสิน</li> <li>11.บริษัทหลักทรัพย์ โนมูระ พัฒนสิน จำกัด (มหาชน)</li> <li>12.บริษัท ฮั่วเซ่งเฮง โกลด์ พิวเจอร์ส จำกัด</li> <li>13.บริษัทหลักทรัพย์ฟินันเซีย ไซรัส จำกัด (มหาชน)</li> <li>14.บริษัทหลักทรัพย์ เอเชีย เวลท์ จำกัด</li> </ol>

- 15.บริษัทหลักทรัพย์นายหน้าซื้อขายหน่วยลงทุน เวิร์ธ เมจิก จำกัด
  - 16.ธนาคารกสิกรไทย จำกัด (มหาชน)
  - 17.บริษัท หลักทรัพย์ เคทีบี (ประเทศไทย) จำกัด
  - 18.บริษัทหลักทรัพย์ หยวนต้า (ประเทศไทย) จำกัด
- หรือผู้สนับสนุนการขายและรับซื้อคืนที่บลจ.ธนาชาติ แต่งตั้ง

รายชื่อผู้จัดการกองทุน	รายชื่อ	วันที่เริ่มบริหารกองทุน
	นางสาวธีรณัฐ ธรรมภิมุขวัฒนา	12 มิ.ย.2562
อัตราส่วนหมุนเวียนการลงทุนของกองทุนรวม (PTR)	0.17 เท่า	
ติดต่อสอบถาม	บริษัทหลักทรัพย์จัดการกองทุน ธนาชาติ จำกัด	
รับหนังสือชี้ชวน	ที่อยู่ : ห้อง 902 – 908 ชั้น 9 อาคารมิตรทาวน์ ออฟฟิศ ทาวเวอร์ เลขที่ 944	
ร้องเรียน	ถนนพระราม 4 แขวงวังใหม่ เขตปทุมวัน กรุงเทพมหานคร 10330	
	โทรศัพท์ 0-2126-8399 โทรสาร 0-2055-5801	
	Website : <a href="http://www.thanachartfundeastspring.com">www.thanachartfundeastspring.com</a>	
	Email : <a href="mailto:mailus@thanachartfundeastspring.com">mailus@thanachartfundeastspring.com</a>	
ธุรกรรมที่อาจก่อให้เกิดความขัดแย้งทางผลประโยชน์	คุณสามารถตรวจสอบธุรกรรมที่อาจก่อให้เกิดความขัดแย้งทางผลประโยชน์ได้ที่ <a href="http://www.thanachartfundeastspring.com">www.thanachartfundeastspring.com</a>	

- การลงทุนในหน่วยลงทุนไม่ใช่การฝากเงิน รวมทั้งไม่ได้อยู่ภายใต้ความคุ้มครองของสถาบันคุ้มครองเงินฝาก จึงมีความเสี่ยงจากการลงทุนซึ่งผู้ลงทุนอาจไม่ได้รับเงินลงทุนคืนเต็มจำนวน
- ได้รับอนุมัติจัดตั้ง และอยู่ภายใต้การกำกับดูแลของสำนักงาน ก.ล.ต.
- การพิจารณาว่าหนังสือชี้ชวนในการเสนอขายหน่วยลงทุนของกองทุนรวมนี้มีได้เป็นการแสดงว่าสำนักงาน ก.ล.ต. ได้รับรองถึงความถูกต้องของข้อมูลในหนังสือชี้ชวนของกองทุนรวม หรือได้ประกันราคาหรือผลตอบแทนของหน่วยลงทุนที่เสนอขายนั้น ทั้งนี้ บริษัทจัดการกองทุนรวมได้สอบถามข้อมูลในหนังสือชี้ชวนส่วนสรุปข้อมูลสำคัญ ณ วันที่ 30 มิถุนายน 2564 แล้วด้วยความระมัดระวังในฐานะผู้รับผิดชอบในการดำเนินการของกองทุนรวมและขอรับรองว่าข้อมูลดังกล่าวถูกต้องไม่เป็นเท็จ และไม่ทำให้ผู้อื่นสำคัญผิด

1. ความเสี่ยงจากความผันผวนของมูลค่าหน่วยลงทุน (Market Risk)
  - (1) **กรณีกองทุนรวมตราสารหนี้** เกิดจากการเปลี่ยนแปลงของอัตราดอกเบี้ยซึ่งขึ้นกับปัจจัยภายนอก เช่น ภาวะเศรษฐกิจการลงทุน ปัจจัยทางการเมืองทั้งในและต่างประเทศ เป็นต้น โดยราคาตราสารหนี้จะเปลี่ยนแปลงในทิศทางตรงข้ามกับการเปลี่ยนแปลงของอัตราดอกเบี้ย เช่น หากอัตราดอกเบี้ยในตลาดเงินมีแนวโน้มปรับตัวสูงขึ้น อัตราดอกเบี้ยของตราสารหนี้ที่ออกใหม่ก็จะสูงขึ้นด้วย ดังนั้นราคาตราสารหนี้ที่ออกมาก่อนหน้าจะมีการซื้อขายในระดับราคาที่ต่ำลง โดยกองทุนรวมที่มีอายุเฉลี่ยของทรัพย์สินที่ลงทุน (portfolio duration) สูงจะมีโอกาสเผชิญกับการเปลี่ยนแปลงของราคามากกว่ากองทุนรวมที่ portfolio duration ต่ำกว่า
  - (2) **กรณีกองทุนรวมตราสารทุน** หมายถึง ความเสี่ยงที่มูลค่าของหลักทรัพย์ที่กองทุนรวมลงทุนจะเปลี่ยนแปลงเพิ่มขึ้นหรือลดลงจากปัจจัยภายนอก เช่น ภาวะเศรษฐกิจการลงทุน ปัจจัยทางการเมืองทั้งในและต่างประเทศ เป็นต้น ซึ่งพิจารณาได้จากค่า standard deviation (SD) ของกองทุนรวม หากกองทุนรวมมีค่า SD สูง แสดงว่ากองทุนรวมมีความผันผวนจากการเปลี่ยนแปลงของราคาหลักทรัพย์สูง
2. ความเสี่ยงจากการลงทุนกระจุกตัว (High Concentration Risk)
  - (1) **ความเสี่ยงจากการลงทุนกระจุกตัวในผู้ออกตราสารรายในรายหนึ่ง (High Issuer Concentration Risk)** เกิดจากการลงทุนในผู้ออกตราสารรายใด ๆ มากกว่า 10% ของ NAV รวมกัน ซึ่งหากเกิดเหตุการณ์ที่ส่งผลกระทบต่อการดำเนินงาน ฐานะทางการเงิน หรือความมั่นคงของผู้ออกตราสารรายดังกล่าว กองทุนอาจมีผลการดำเนินงานที่ผันผวนมากกว่ากองทุนที่กระจายการลงทุนในหลายผู้ออกตราสาร
  - (2) **ความเสี่ยงจากการลงทุนกระจุกตัวในหมวดอุตสาหกรรมใดอุตสาหกรรมหนึ่ง (Sector Concentration Risk)** เกิดจากกองทุนลงทุนในบางหมวดอุตสาหกรรมมากกว่า 20 % ของ NAV รวมกัน ซึ่งหากเกิดเหตุการณ์ที่ส่งผลกระทบต่ออุตสาหกรรมนั้น กองทุนดังกล่าวอาจมีผลการดำเนินงานที่ผันผวนมากกว่ากองทุนที่กระจายการลงทุนในหลายหมวดอุตสาหกรรม
  - (3) **ความเสี่ยงจากการกระจุกตัวลงทุนในประเทศใดประเทศหนึ่ง (Country Concentration Risk)** เกิดจากกองทุนลงทุนในประเทศใดประเทศหนึ่งมากกว่า 20 % ของ NAV รวมกัน ซึ่งหากเกิดเหตุการณ์ที่ส่งผลกระทบต่อประเทศดังกล่าว เช่น การเมือง เศรษฐกิจ สังคม เป็นต้น กองทุนดังกล่าวอาจมีผลการดำเนินงานที่ผันผวนมากกว่ากองทุนที่กระจายการลงทุนในหลายประเทศ
3. ความเสี่ยงจากการเปลี่ยนแปลงของอัตราแลกเปลี่ยน (Exchange Rate Risk) หมายถึง การเปลี่ยนแปลงของอัตราแลกเปลี่ยนมีผลกระทบต่อมูลค่าของหน่วยลงทุน เช่น กองทุนรวมลงทุนด้วยสกุลเงินดอลลาร์ในช่วงที่เงินบาทอ่อนแต่ขายทำกำไรในช่วงที่บาทแข็ง กองทุนรวมจะได้รับเงินบาทกลับมาน้อยลง ในทางกลับกันหากกองทุนรวมลงทุนในช่วงที่บาทแข็งและขายทำกำไรในช่วงที่บาทอ่อนก็อาจได้ผลตอบแทนมากขึ้นกว่าเดิมด้วยเช่นกัน ดังนั้น การป้องกันความเสี่ยงจากอัตราแลกเปลี่ยนจึงเป็นเครื่องมือสำคัญในการบริหารความเสี่ยงดังกล่าว ซึ่งทำได้ดังต่อไปนี้
  - **ป้องกันความเสี่ยงทั้งหมดหรือเกือบทั้งหมด:** ผู้ลงทุนไม่มีความเสี่ยงจากอัตราแลกเปลี่ยน
  - **ป้องกันความเสี่ยงบางส่วน:** โดยต้องระบุสัดส่วนการป้องกันความเสี่ยงไว้อย่างชัดเจน ผู้ลงทุนอาจมีความเสี่ยงจากอัตราแลกเปลี่ยน
  - **อาจป้องกันความเสี่ยงตามดุลยพินิจของผู้จัดการกองทุนรวม:** ผู้ลงทุนอาจมีความเสี่ยงจากอัตราแลกเปลี่ยนเนื่องจากการป้องกันความเสี่ยงขึ้นอยู่กับดุลยพินิจของผู้จัดการกองทุนรวมในการพิจารณาว่าจะป้องกันความเสี่ยงหรือไม่
  - **ไม่ป้องกันความเสี่ยงเลย:** ผู้ลงทุนมีความเสี่ยงจากอัตราแลกเปลี่ยน