

# หนังสือชี้ชวนส่วนสรุปข้อมูลสำคัญ

ข้อมูล ณ วันที่ 30 มิถุนายน 2563



กองทุนเปิดพริન્ซิเพิล โกลบอล ซิลเวอร์ เอจ

Principal Global Silver Age Fund

PRINCIPAL GSA

กองทุนตราสารทุน

บริษัทหลักทรัพย์จัดการกองทุน พริન્ซิเพิล จำกัด

การเข้าร่วมต่อด้านทจจริต : ได้รับการรับรอง CAC

กองทุนรวมหน่วยลงทุนประเภท Feeder Fund

กองทุนรวมที่เห็นลงทุนแบบมีความเสี่ยงต่างประเทศ



คุณกำลังจะลงทุนอะไร?



กองทุนรวมนี้เหมาะกับใคร?



คุณต้องระวังอะไรเป็นพิเศษ?



สัดส่วนของประเภททรัพย์สินที่ลงทุน



ค่าธรรมเนียม



ผลการดำเนินงาน



ข้อมูลอื่น ๆ

การลงทุนในกองทุนรวมไม่ใช่การฝากเงิน



## คุณกำลังจะลงทุนอะไร?

### นโยบายการลงทุน

กองทุนเป็นกองทุนรวมหน่วยลงทุน มีนโยบายการลงทุนในหรือมีไว้ซึ่งหน่วยลงทุนของกองทุนรวมต่างประเทศเพียงกองทุนเดียวคือ CPR Invest – Global Silver Age โดยเฉลี่ยในรอบปีบัญชีไม่น้อยกว่าร้อยละ 80 ของมูลค่าทรัพย์สินสุทธิของกองทุน (Feeder Fund) กองทุนหลักมีวัตถุประสงค์ในการลงทุนเพื่อสร้างผลตอบแทนจากกลุ่มธุรกิจที่ได้รับประโยชน์จากการเติบโตของกลุ่มประชากรวัยเกษียณ (ยา, อุปกรณ์การแพทย์, การให้บริการทางการเงิน ฯลฯ) โดยเลือกลงทุนในหลักทรัพย์ที่มีผลการดำเนินงานดี (โดยเฉพาะในภูมิภาคสหรัฐฯ, แคนาดา, ยุโรป, ประเทศญี่ปุ่น, ฮองกง และออสเตรเลีย) ตามเกณฑ์พิจารณาปัจจัยพื้นฐานและการพิจารณาในเชิงคุณภาพ (Qualitative), สภาพคล่อง และมูลค่าราคาตลาด อย่างไรก็ตาม กองทุนอาจลงทุนกลุ่มประเทศเกิดใหม่ไม่เกินร้อยละ 25 ของมูลค่าทรัพย์สินสุทธิของกองทุน โดย CPR ASSET MANAGEMENT กองทุนจดทะเบียนจัดตั้งในประเทศหลักเซเชลส์ บริษัทจัดการจะส่งคำสั่งซื้อขายหน่วยลงทุนของกองทุนหลักไปยังประเทศหลักเซเชลส์ เพื่อซื้อขายหน่วยลงทุนของกองทุนหลัก ทั้งนี้บริษัทจัดการขอสงวนสิทธิ์ที่จะเปลี่ยนการส่งคำสั่งซื้อขายจากประเทศหลักเซเชลส์เป็นประเทศอื่น ๆ โดยคำนึงถึงและรักษาผลประโยชน์ของผู้ถือหน่วยลงทุนและความเหมาะสมในทางปฏิบัติเป็นสำคัญ โดยถือว่าผู้ถือหน่วยลงทุนรับทราบและยินยอมให้ดำเนินการแล้ว

ทั้งนี้ ในเบื้องต้นนี้กองทุนจะลงทุนเป็นสกุลดอลลาร์สหรัฐฯ แต่ต่อไปอาจเปลี่ยนเป็นสกุลเงินอื่นได้ บริษัทจัดการจึงขอสงวนสิทธิ์ในการเปลี่ยนแปลงสกุลเงินซื้อขายในกองทุนหลักตามความเหมาะสม โดยคำนึงถึงประโยชน์ของผู้ถือหน่วยลงทุนโดยรวม และบริษัทจัดการจะแจ้งให้ผู้ถือหน่วยลงทุนทราบล่วงหน้า 7 วันผ่านทางเว็บไซต์ของบริษัทจัดการ ส่วนที่เหลือจะพิจารณาลงทุนในตราสารหนี้ที่มีลักษณะคล้ายเงินฝาก เงินฝาก ตราสารหนี้ทั้งในประเทศและต่างประเทศลงทุนในหรือมีไว้ซึ่งตราสารแห่งหนึ่ง ตราสารทางการเงิน ที่ออกโดยภาครัฐบาล รัฐวิสาหกิจ สถาบันการเงิน และ/หรือ ภาคเอกชนที่ได้รับการจัดอันดับความน่าเชื่อถือจากสถาบันการจัดอันดับความน่าเชื่อถือที่ได้รับการยอมรับจากสำนักงานคณะกรรมการ ก.ล.ต. โดยมีอันดับความน่าเชื่อถือของตราสารหรือของผู้ออกตราสารอยู่ในอันดับที่สามารถลงทุนได้ (investment grade) นอกจากนี้ กองทุนอาจลงทุนในหน่วย private equity ตามประกาศสำนักงานคณะกรรมการ ก.ล.ต. หลักทรัพย์ หรือทรัพย์สินอื่น หรือการหาผลตอบแทนโดยวิธีอื่นตามที่ระบุไว้ในโครงการหรือตามที่คณะกรรมการ ก.ล.ต. หรือสำนักงานคณะกรรมการ ก.ล.ต. ประกาศกำหนด

กองทุนอาจลงทุนในสัญญาซื้อขายล่วงหน้า (Derivatives) เพื่อเพิ่มประสิทธิภาพในการบริหารการลงทุน (Efficient Portfolio Management) และ เพื่อป้องกันความเสี่ยงจากอัตราแลกเปลี่ยน (Hedging) โดยขึ้นอยู่กับดุลยพินิจของผู้จัดการกองทุน ซึ่งพิจารณาจากสถานะของตลาดการเงินในขณะนั้น และปัจจัยอื่นที่เกี่ยวข้อง เช่น ทิศทางของค่าเงิน, ค่าใช้จ่ายในการป้องกันความเสี่ยง เป็นต้น อย่างไรก็ตามหากผู้จัดการกองทุนพิจารณาว่า การป้องกันความเสี่ยงอัตราแลกเปลี่ยนอาจไม่เป็นไปเพื่อประโยชน์ของผู้ถือหน่วย หรือทำให้ผู้ถือหน่วยลงทุนเสียประโยชน์ที่อาจได้รับ ผู้จัดการกองทุนอาจไม่ป้องกันความเสี่ยงจากอัตราแลกเปลี่ยนก็ได้

### กลยุทธ์ในการบริหารกองทุน

ลงทุนในหน่วยลงทุนของกองทุน CPR Invest – Global Silver Age (“กองทุนหลัก”) เพื่อให้ได้ผลตอบแทนเทียบเคียงกับกองทุนหลัก



## กองทุนรวมนี้เหมาะกับใคร?

- ผู้ที่สามารถรับความผันผวนของราคาหลักทรัพย์ที่กองทุนหลักไปลงทุน ซึ่งอาจจะปรับตัวเพิ่มสูงขึ้นหรือลดลงจนต่ำกว่ามูลค่าที่ลงทุนและทำให้ขาดทุนได้
- ผู้ที่ต้องการแสวงหาโอกาสในการสร้างผลตอบแทนจากการลงทุนในตราสารทุน โดยเข้าใจความผันผวนและรับความเสี่ยงของการลงทุนในต่างประเทศได้
- บุคคลธรรมดาที่ต้องการการลงทุนที่ผลตอบแทนไม่เสียภาษี
- ผู้ที่สามารถลงทุนในระยะกลางถึงระยะยาวโดยคาดหวังผลตอบแทนในระยะยาวที่ดีกว่าการลงทุนในตราสารหนี้ทั่วไป

### กองทุนรวมนี้ไม่เหมาะกับใคร

- ผู้ลงทุนที่เน้นการได้รับผลตอบแทนในจำนวนเงินที่แน่นอนหรือรักษาเงินต้นให้อยู่ครบ



### ทำอย่างไรหากยังไม่เข้าใจนโยบาย และความเสี่ยงของกองทุนนี้

- อ่านหนังสือชี้ชวนฉบับเต็มหรือสอบถามผู้สนับสนุนการขายและบริษัทจัดการ
- **อย่าลงทุนหากไม่เข้าใจลักษณะและความเสี่ยงของกองทุนรวมนี้ดีพอ**



## คุณต้องระวังอะไรเป็นพิเศษ?

- กองทุนหลักลงทุนกระจุกตัวในประเทศสหรัฐอเมริกา ผู้ลงทุนจึงควรพิจารณาการกระจายความเสี่ยงของพอร์ตการลงทุนโดยรวมของตนเองด้วย
- เนื่องจากกองทุนมีนโยบายลงทุนในต่างประเทศ กองทุนอาจมีความเสี่ยงด้านอัตราแลกเปลี่ยน ผู้ลงทุนอาจขาดทุนหรือได้รับกำไร จากอัตราแลกเปลี่ยน/หรือได้รับเงินคืนต่ำกว่าเงินลงทุนเริ่มแรกได้
- กองทุนหลักอาจลงทุนในสัญญาซื้อขายล่วงหน้าเพื่อแสวงหาผลประโยชน์ตอบแทน(Efficient Portfolio Management) โดยพิจารณาจากสภาวะตลาดในขณะนั้น กฎข้อบังคับ และปัจจัยอื่น ๆ ที่เกี่ยวข้อง เช่น ทิศทางของราคาหลักทรัพย์ อัตราดอกเบี้ย อัตราแลกเปลี่ยน และค่าใช้จ่ายในการป้องกันความเสี่ยงที่เกี่ยวข้อง จึงมีความเสี่ยงมากกว่ากองทุนอื่น
- การเปลี่ยนแปลงของอัตราแลกเปลี่ยนเงินตราต่างประเทศ โดยกองทุนอาจลงทุนในสัญญาซื้อขายล่วงหน้า (Derivatives) เพื่อป้องกันความเสี่ยงที่เกี่ยวข้องกับอัตราแลกเปลี่ยนเงินตรา ที่อาจเกิดขึ้นได้จากการลงทุนในต่างประเทศตามความเหมาะสมและสถานการณ์ในแต่ละขณะขึ้นอยู่กับดุลยพินิจที่ผู้จัดการกองทุนเห็นเหมาะสม ซึ่งกองทุนอาจได้รับผลขาดทุนจากอัตราแลกเปลี่ยนหรือได้รับเงินคืนต่ำกว่าเงินลงทุนเริ่มแรกได้
- กองทุนอาจลงทุนในหรือมีไว้ซึ่งสัญญาซื้อขายล่วงหน้า ที่มีได้มีวัตถุประสงค์เพื่อลดความเสี่ยง ทำให้กองทุนรวมนี้มีความเสี่ยงมากกว่ากองทุนรวมอื่นที่ลงทุนในหลักทรัพย์อ้างอิงโดยตรง เนื่องจากใช้เงินลงทุนในจำนวนที่น้อยกว่าจึงมีกำไร/ขาดทุนสูงกว่าการลงทุนในหลักทรัพย์อ้างอิงโดยตรง จึงเหมาะสมกับผู้ลงทุนที่ต้องการผลตอบแทนสูงและรับความเสี่ยงได้สูงกว่าผู้ลงทุนทั่วไป
- กองทุนหลักมีแนวทางการบริหารจัดการเชิงรุก (Active Management) โดยมีเป้าหมายชนะดัชนีมาตรฐาน กองทุนจึงมีความเสี่ยงที่กลยุทธ์การลงทุน การวิเคราะห์หลักทรัพย์ที่ลงทุน และปัจจัยอื่น ๆ ที่มีผลต่อการตัดสินใจลงทุนของผู้จัดการกองทุน อาจทำให้ไม่บรรลุวัตถุประสงค์ดังกล่าว รวมถึงการคัดเลือกหลักทรัพย์ที่กองทุนจะลงทุน (Security selection risk) ซึ่งมีโอกาสที่หลักทรัพย์ที่ลงทุนมีราคาตกลง เนื่องจากการวิเคราะห์หลักทรัพย์ ธุรกิจอุตสาหกรรม แนวโน้มภาวะเศรษฐกิจ หรือนโยบายภาครัฐไม่เป็นไปตามที่ได้ประเมินไว้

## แผนภาพแสดงตำแหน่งความเสี่ยงของกองทุนรวม



## ปัจจัยความเสี่ยงที่สำคัญ

### ความเสี่ยงจากความผันผวนของราคาหลักทรัพย์

ความผันผวนของผลการดำเนินงาน (SD)

<5%	5-10%	10-15%	15-25%	>25%
-----	-------	--------	--------	------

\*ค่าSD แสดงความผันผวนของกองทุนย้อนหลัง 5 ปี (หรือตั้งแต่จัดตั้งกองทุนกรณียังไม่ครบ5ปี)

ต่ำ

สูง

### ความเสี่ยงจากการเปลี่ยนแปลงของอัตราแลกเปลี่ยน

การป้องกันความเสี่ยง fx

ทั้งหมด/เกือบทั้งหมด	บางส่วน	ดูลงทุน	ไม่ป้องกัน
----------------------	---------	---------	------------

ต่ำ

สูง

### ความเสี่ยงจากการกระจุกตัวลงทุนในผู้ออกรายใดรายหนึ่ง

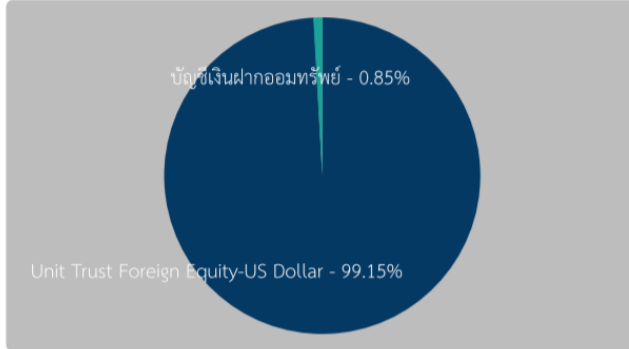
การกระจุกตัวลงทุนในผู้ออกตราสาร

≤10%	10-20%	20-50%	50-80%	>80%
------	--------	--------	--------	------

(High Issuer Concentration Risk)

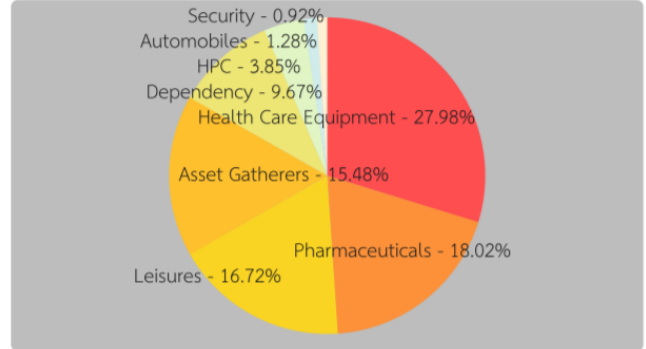


## สัดส่วนของประเภททรัพย์สินที่ลงทุน



**Principal Global Silver Age Fund**

เป็นข้อมูล ณ วันที่ 30 มิถุนายน 2563



**CPR Invest - Global Silver Age**

เป็นข้อมูล ณ วันที่ 31 พฤษภาคม 2563

## ชื่อทรัพย์สินและการลงทุนสูงสุด 5 อันดับแรก

ชื่อทรัพย์สิน	%ของ NAV
CPR Invest - Global Silver Age Institution T3 USD Accumulation	97.60

เป็นข้อมูล ณ วันที่ 30 มิถุนายน 2563

ชื่อทรัพย์สิน	%ของ NAV
COMCAST CORP – CLASS A	2.77
PROCTER GAMBLE	2.11
ROCHE HLDG AG-GENUSS	1.96
NETFLIX INC	1.96
CIGNA CORP	1.74

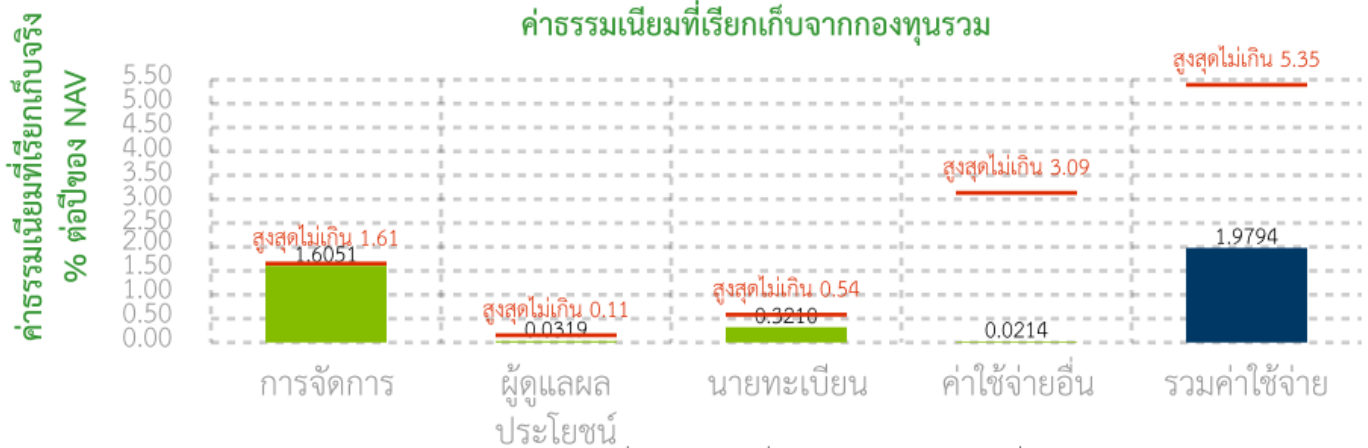
เป็นข้อมูล ณ วันที่ 31 พฤษภาคม 2563



# ค่าธรรมเนียม

\*ค่าธรรมเนียมมีผลกระทบต่อผลตอบแทนที่คุณจะได้รับ  
ดังนั้น คุณควรพิจารณาการเรียกเก็บค่าธรรมเนียมดังกล่าวก่อนการลงทุน \*

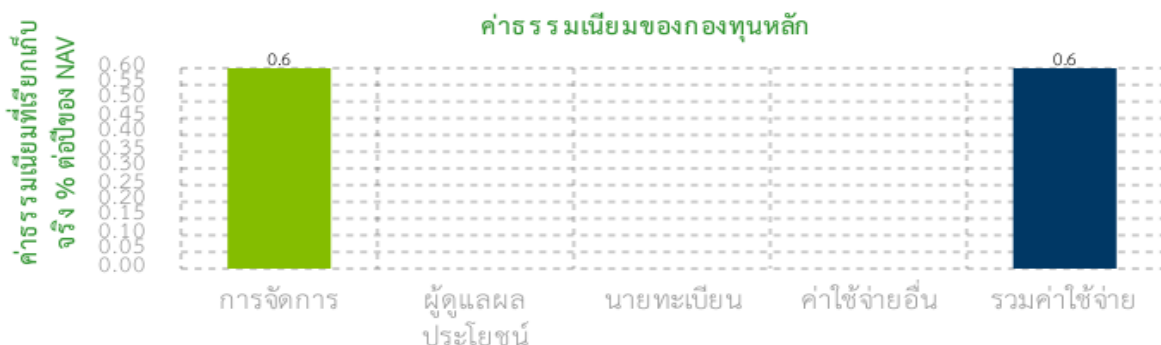
## ค่าธรรมเนียมที่เรียกเก็บจากกองทุนรวม (% ต่อปีของ NAV)\*\*



## ค่าธรรมเนียมที่เรียกเก็บจากผู้ถือหน่วย (% ของมูลค่าซื้อขาย)

รายการ	สูงสุดไม่เกิน	ปัจจุบัน
ค่าธรรมเนียมการขาย	ไม่น้อยกว่าร้อยละ 1.61	1.50
ค่าธรรมเนียมการรับซื้อคืน	ไม่น้อยกว่าร้อยละ 1.07	ยกเว้น
ค่าธรรมเนียมการสับเปลี่ยนหน่วยลงทุน	ตามเงื่อนไขการขายและรับซื้อคืนหน่วยลงทุน	ตามเงื่อนไขการขายและรับซื้อคืนหน่วยลงทุน
ค่าธรรมเนียมการโอนหน่วย	ตามที่นายทะเบียนเรียกเก็บ	ตามที่นายทะเบียนเรียกเก็บ
ค่าธรรมเนียมการออกเอกสารแสดงสิทธิในหน่วยลงทุน	ตามที่นายทะเบียนเรียกเก็บ	ตามที่นายทะเบียนเรียกเก็บ

หมายเหตุ: ค่าธรรมเนียมเป็นอัตราที่รวมภาษีมูลค่าเพิ่ม ภาษีธุรกิจเฉพาะ หรือภาษีอื่นใดในทำนองเดียวกันไว้แล้ว

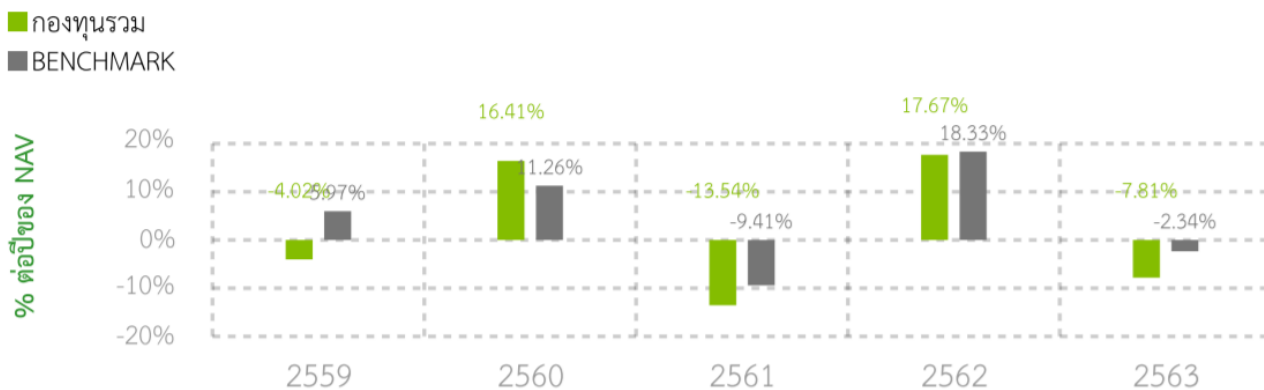




## ผลการดำเนินงานในอดีต

\* ผลการดำเนินงานในอดีต มิได้เป็นสิ่งยืนยันถึงผลการดำเนินงานในอนาคต \*

### 1. แบบย้อนหลังตามปีปฏิทิน



### 2. ตัวชี้วัดที่ใช้เปรียบเทียบผลการดำเนินงานของกองทุน :

- 1) ดัชนี MSCI World Net Total Return ในสกุลเงิน USD ปรับด้วยต้นทุนการป้องกันความเสี่ยงอัตราแลกเปลี่ยน เพื่อเทียบกับค่าสกุลเงินบาท ณ วันที่ลงทุน ประมาณร้อยละ 50
- 2) ดัชนี MSCI World Net Total Return Index ในสกุลเงิน USD ปรับด้วยอัตราแลกเปลี่ยนเพื่อเทียบกับค่าสกุลบาท ณ วันที่คำนวณผลตอบแทน ประมาณร้อยละ 50

### 3. กองทุนนี้เคยมีผลขาดทุนสูงสุดในช่วงเวลา 5 ปี คือ -34.90%

\*กรณีกองทุนจัดตั้งไม่ครบ 5 ปี จะแสดงค่าที่เกิดขึ้นนับตั้งแต่จัดตั้งกองทุน

### 4. ความผันผวนของผลการดำเนินงาน (Standard Deviation) คือ 15.33% ต่อปี

\*กรณีกองทุนจัดตั้งไม่ครบ 5 ปี จะแสดงค่าที่เกิดขึ้นนับตั้งแต่จัดตั้งกองทุน

### 5. ความผันผวนของส่วนต่างผลการดำเนินงานและดัชนีชี้วัด (Tracking Error : TE) คือ 6.73% ต่อปี

### 6. ประเภทกองทุนรวมเพื่อใช้เปรียบเทียบผลการดำเนินงาน ณ จุดขาย คือ Global Equity



## 7. ผลการดำเนินงานย้อนหลังแบบปักหมุด

กองทุน	YTD	3 เดือน	Percentile	6 เดือน	Percentile	1ปี	Percentile	3ปี	Percentile	ตั้งแต่จัดตั้ง กองทุน
ผลตอบแทนกองทุนรวม	-7.81%	14.93%	75	-7.81%	75	-1.25%	75	-0.94%	95	1.74%
ผลตอบแทนตัวชี้วัด	-2.34%	15.76%	75	-2.34%	75	4.07%	75	3.59%	50	5.01%
ความผันผวนของกองทุน	36.26%	24.61%	50	36.26%	75	26.53%	50	15.67%	75	15.33%
ความผันผวนของตัวชี้วัด	38.63%	28.34%	75	38.63%	95	28.16%	75	14.71%	50	16.10%

\*เป็นข้อมูล ณ วันที่ 31 พฤษภาคม 2563 คุณสามารถดูข้อมูลที่เป็นปัจจุบันได้ที่ [www.principal.th](http://www.principal.th)  
ผลตอบแทนที่มีอายุเกินหนึ่งปี จะแสดงเป็นผลตอบแทนต่อปี

## 8. ผลการดำเนินงานย้อนหลังของกองทุนหลัก

### INVESTMENT STRATEGY

The fund's investment objective is to outperform global equity markets over the long-term - i.e. 5 years minimum - by leveraging on the momentum of stocks with exposure to the theme of ageing population (primarily in pharmaceuticals, medical equipment, savings banks, leisure, old-age dependency, safety, and well-being).

### ANALYSIS OF THE NET PERFORMANCE

#### CHANGE IN NET ASSET VALUE BASE 100



#### ANNUALISED PERFORMANCES <sup>1</sup>

Since	YTD 31/12/2019	1 month 30/04/2020	3 months 28/02/2020	1 year 31/05/2019	3 years	5 years	10 years
Portfolio	-8.19%	4.48%	2.02%	6.51%	-	-	-
Comparative Index	-8.20%	4.83%	0.89%	6.80%	-	-	-
Comparative Spread	0.01%	-0.35%	1.12%	-0.29%	-	-	-

<sup>1</sup> Data corresponding to periods of more than a year are annualised.

#### ANNUAL PERFORMANCES

	2019	2018	2017	2016	2015
Portfolio	22.67%	-10.80%	-	-	-
Comparative Index	27.67%	-8.71%	22.40%	-	-
Comparative Spread	-5.00%	-2.09%	-	-	-

#### RISK ANALYSIS

	1 year	3 years	5 years
Portfolio volatility	27.21%	-	-

\*ข้อมูล ณ วันที่ 31 พฤษภาคม 2563 คุณสามารถดูข้อมูลที่เป็นปัจจุบันได้ที่ [www.principal.th](http://www.principal.th)



## ข้อมูลอื่น ๆ

<p>นโยบายการจ่ายเงินปันผล</p> <p>ผู้ดูแลผลประโยชน์</p> <p>วันที่จดทะเบียน</p> <p>อายุโครงการ</p> <p>จำนวนเงินลงทุนของโครงการ</p>	<p>ไม่จ่าย</p> <p>ธนาคาร กสิกรไทย จำกัด (มหาชน)</p> <p>6 ตุลาคม 2558</p> <p>ไม่กำหนด</p> <p>2,000 ล้านบาท (ปัจจุบัน 225.86 ล้านบาท)</p>																
<p>ชื่อและขายคืนหน่วยลงทุน</p> <p>(บริษัทจัดการกำหนดให้วันทำการซื้อขายหน่วยลงทุนเป็นวันทำการของธนาคารพาณิชย์ไทย และวันทำการของประเทศที่เกี่ยวข้องกับการลงทุน (ถ้ามี) และวันทำการของบริษัทจัดการไม่ได้รับผลกระทบจากการรับชำระค่าซื้อขายหลักทรัพย์ที่ลงทุน (ถ้ามี) หรือธุรกรรมอื่น ๆ ที่เกี่ยวข้องกับการลงทุนในต่างประเทศของกองทุน (ถ้ามี))</p>	<p><b>วันทำการซื้อหน่วยลงทุน :</b> บริษัทจัดการกำหนดให้ทุกวันทำการเป็นวันทำการซื้อหน่วยลงทุน โดยผู้ถือหน่วยสามารถทำรายการได้ตั้งแต่เวลาเริ่มทำการถึงเวลา 15.30 น. <b>มูลค่าขั้นต่ำของการซื้อครั้งแรก :</b> 5,000 บาท <b>มูลค่าขั้นต่ำของการซื้อครั้งถัดไป :</b> 5,000 บาท</p> <p><b>วันทำการขายคืนหน่วยลงทุน:</b> บริษัทจัดการกำหนดให้ทุกวันทำการเป็นวันทำการขายคืนหน่วยลงทุน โดยผู้ถือหน่วยสามารถทำรายการได้ตั้งแต่เวลาเริ่มทำการถึงเวลา 15.00 น. <b>มูลค่าขั้นต่ำของการขายคืน :</b> ไม่กำหนด <b>ยอดคงเหลือขั้นต่ำ :</b> ไม่กำหนด <b>ระยะเวลาการรับเงินค่าขายคืน :</b> ภายใน 5 วันทำการ นับจากวันคำนวณราคา รับซื้อคืนหน่วยลงทุน หรือ (ปัจจุบัน T+6 คือ 6 วันทำการหลังจากวันทำการขายคืน) เฉพาะบัญชีธนาคาร CIMBT/SCB/KBANK/BAY/TMB/BBL/ LHBANK / KK/ TBANK คุณสามารถตรวจสอบมูลค่าทรัพย์สินรายวันได้ที่ <a href="http://www.principal.th">www.principal.th</a></p>																
<p>รายชื่อผู้จัดการกองทุน</p>	<table border="1"> <thead> <tr> <th>รายชื่อ</th> <th>วันที่เริ่มบริหารกองทุน</th> </tr> </thead> <tbody> <tr> <td>คุณวิน พรหมแพทย์</td> <td>วันที่เริ่มบริหาร 6 ตุลาคม 2558</td> </tr> <tr> <td>คุณวิทยา เจนจรัสชาติ</td> <td>วันที่เริ่มบริหาร 6 ตุลาคม 2558</td> </tr> <tr> <td>คุณวิริยา โภไคศวรรย์</td> <td>วันที่เริ่มบริหาร 2 พฤษภาคม 2560</td> </tr> <tr> <td>คุณปณิธิ จิตริโกชน์</td> <td>วันที่เริ่มบริหาร 29 พฤศจิกายน 2560</td> </tr> <tr> <td>คุณธนา เชนะกุล</td> <td>วันที่เริ่มบริหาร 17 เมษายน 2561</td> </tr> <tr> <td>คุณวรุณ ทรัพย์ทวีกุล</td> <td>วันที่เริ่มบริหาร 2 พฤษภาคม 2561</td> </tr> <tr> <td>คุณประพนธ์ อ้วนเจริญกุล</td> <td>วันที่เริ่มบริหาร 17 กันยายน 2562</td> </tr> </tbody> </table>	รายชื่อ	วันที่เริ่มบริหารกองทุน	คุณวิน พรหมแพทย์	วันที่เริ่มบริหาร 6 ตุลาคม 2558	คุณวิทยา เจนจรัสชาติ	วันที่เริ่มบริหาร 6 ตุลาคม 2558	คุณวิริยา โภไคศวรรย์	วันที่เริ่มบริหาร 2 พฤษภาคม 2560	คุณปณิธิ จิตริโกชน์	วันที่เริ่มบริหาร 29 พฤศจิกายน 2560	คุณธนา เชนะกุล	วันที่เริ่มบริหาร 17 เมษายน 2561	คุณวรุณ ทรัพย์ทวีกุล	วันที่เริ่มบริหาร 2 พฤษภาคม 2561	คุณประพนธ์ อ้วนเจริญกุล	วันที่เริ่มบริหาร 17 กันยายน 2562
รายชื่อ	วันที่เริ่มบริหารกองทุน																
คุณวิน พรหมแพทย์	วันที่เริ่มบริหาร 6 ตุลาคม 2558																
คุณวิทยา เจนจรัสชาติ	วันที่เริ่มบริหาร 6 ตุลาคม 2558																
คุณวิริยา โภไคศวรรย์	วันที่เริ่มบริหาร 2 พฤษภาคม 2560																
คุณปณิธิ จิตริโกชน์	วันที่เริ่มบริหาร 29 พฤศจิกายน 2560																
คุณธนา เชนะกุล	วันที่เริ่มบริหาร 17 เมษายน 2561																
คุณวรุณ ทรัพย์ทวีกุล	วันที่เริ่มบริหาร 2 พฤษภาคม 2561																
คุณประพนธ์ อ้วนเจริญกุล	วันที่เริ่มบริหาร 17 กันยายน 2562																
<p>PTR</p>	<p>0.0722</p> <p>กรณีกองทุนรวมที่จดทะเบียนจัดตั้งไม่ถึง 1 ปี จะแสดงค่าที่เกิดขึ้นจริงในช่วงเวลาตั้งแต่วันที่จดทะเบียนถึงวันที่รายงาน</p>																
<p>ผู้สนับสนุนการขายหรือรับซื้อคืน</p>	<p>ธนาคาร ซีไอเอ็มบี ไทย จำกัด (มหาชน) บริษัทหลักทรัพย์จัดการกองทุน พรินซิเพิล จำกัด หรือผู้สนับสนุนการขายหรือรับซื้อคืนที่ บลจ.พรินซิเพิล แต่งตั้ง</p>																

<b>ติดต่อสอบถามรับหนังสือชี้ชวน ร้องเรียน</b>	บริษัทหลักทรัพย์จัดการกองทุน พรินซิเพิล จำกัด ที่อยู่ : ที่อยู่ 44 อาคาร ซีไอเอ็มบี ไทย ชั้น 16 ถนนหลังสวน แขวงลุมพินี เขตปทุมวัน กรุงเทพฯ 10330 โทรศัพท์ : 0-2686-9500 หรือ 0-2686-9595 Website : www.principal.th
<b>ธุรกรรมที่อาจก่อให้เกิดความขัดแย้งทาง ผลประโยชน์</b>	คุณสามารถตรวจสอบธุรกรรมที่อาจก่อให้เกิดความขัดแย้งทางผลประโยชน์ ได้ที่ <a href="http://www.principal.th">www.principal.th</a>

- การลงทุนในหน่วยลงทุนไม่ใช่การฝากเงิน รวมทั้งไม่ได้อยู่ภายใต้ความคุ้มครองของสถาบันคุ้มครองเงินฝาก จึงมีความเสี่ยงจากการลงทุนซึ่งผู้ลงทุนอาจไม่ได้รับเงินลงทุนคืนเต็มจำนวน
- ได้รับอนุมัติจัดตั้ง และอยู่ภายใต้การกำกับดูแลของสำนักงาน ก.ล.ต.
- การพิจารณาหนังสือชี้ชวนในการเสนอขายหน่วยลงทุนของกองทุนรวมนี้มิได้เป็นการแสดงว่าสำนักงาน ก.ล.ต. ได้รับรองถึงความถูกต้องของข้อมูลในหนังสือชี้ชวนของกองทุนรวม หรือได้ประกันราคาหรือผลตอบแทนของหน่วยลงทุนที่เสนอขายนั้น ทั้งนี้ บริษัทจัดการกองทุนรวมได้สอบทานข้อมูลในหนังสือชี้ชวนส่วนสรุปข้อมูลสำคัญ ณ วันที่ 30 มิถุนายน 2563 แล้วด้วยความระมัดระวังในฐานะผู้รับผิดชอบในการดำเนินการของกองทุนรวมและขอรับรองว่าข้อมูลดังกล่าวถูกต้องไม่เป็นเท็จ และไม่ทำให้ผู้อื่นสำคัญผิด

# คำอธิบายเพิ่มเติม / คำเตือน

## ความเสี่ยงจากความผันผวนของราคาหลักทรัพย์ (Market Risk)

กรณีกองทุนรวมตราสารทุน หมายถึง ความเสี่ยงที่มูลค่าของหลักทรัพย์ที่กองทุนรวมลงทุนจะเปลี่ยนแปลงเพิ่มขึ้นหรือลดลงจากปัจจัยภายนอก เช่น สภาวะเศรษฐกิจการลงทุน ปัจจัยทางการเมืองทั้งในและต่างประเทศ เป็นต้น ซึ่งพิจารณาได้จากค่า standard deviation (SD) ของกองทุนรวม หากกองทุนรวมมีค่า SD สูง แสดงว่ากองทุนรวมมีความผันผวนจากการเปลี่ยนแปลงของราคาหลักทรัพย์สูง

## ความเสี่ยงของประเทศที่ลงทุน (Country Risk)

กองทุนจะลงทุนในตราสารทุน และ ตราสารที่เกี่ยวข้องกับตราสารทุน ที่จดทะเบียนในต่างประเทศทั่วโลก กองทุนจึงมีความเสี่ยงของประเทศที่ลงทุน เช่น การเปลี่ยนแปลงของปัจจัยพื้นฐาน สภาวะทางเศรษฐกิจ การเมือง ค่าเงิน และนโยบายต่างประเทศ โดยปัจจัยเหล่านี้ อาจมีผลกระทบต่อราคาหลักทรัพย์ที่กองทุนลงทุน

## ความเสี่ยงด้านสภาพคล่อง (Liquidity Risk)

เป็นความเสี่ยงที่เกิดจากการที่ไม่สามารถขายตราสารที่กองทุนได้ลงทุนไว้ได้ หรือขายตราสารได้แต่ไม่ได้ตามราคาหรือตามระยะเวลาที่กำหนดไว้ได้ หรือตราสารที่มีสภาพคล่องน้อย ทั้งนี้สภาพคล่องของตราสารอาจจะขึ้นอยู่กับสภาพขนาดของตลาดตราสารทุนของแต่ละประเทศที่กองทุนเข้าไปลงทุน

## ความเสี่ยงของอัตราแลกเปลี่ยน (Currency Risk)

เนื่องจากเป็นกองทุนต่างประเทศโดยกองทุนจะลงทุนเปลี่ยนสกุลเงินบาทเป็นดอลลาร์สหรัฐ จึงเป็นความเสี่ยงของค่าเงินที่เกิดจากการลงทุนในสกุลเงินต่างประเทศ ตัวอย่างเช่น ถ้าค่าเงินต่างประเทศที่ลงทุนอ่อนค่า มูลค่าหน่วยลงทุน (NAV) ของกองทุนจะลดลง ดังนั้น ผู้ลงทุนอาจได้รับกำไร หรือขาดทุนจากการเคลื่อนไหวของเงินตราต่างประเทศที่ลงทุนได้

## ความเสี่ยงจากการทำสัญญาซื้อขายล่วงหน้า (Derivatives)

สัญญาซื้อขายล่วงหน้าบางประเภทอาจมีการขึ้นลงผันผวน (Volatile) มากกว่าหลักทรัพย์พื้นฐาน ดังนั้น หากกองทุนมีการลงทุนในสัญญาซื้อขายล่วงหน้าดังกล่าวย่อมทำให้สินทรัพย์มีความผันผวนมากกว่าการลงทุนในหลักทรัพย์พื้นฐาน (Underlying Security)

## ผลขาดทุนสูงสุดที่เกิดขึ้นจริง 5 ปี (Maximum Drawdown)

เป็นผลขาดทุนสะสมสูงสุดที่เกิดจากการลงทุนจริงของกองทุนรวมย้อนหลังเป็นระยะเวลาอย่างน้อย 5 ปี นับแต่วันที่รายงาน (หรือตั้งแต่จัดตั้งกองทุนรวมกรณียังไม่ครบ 5 ปี) โดยมีวิธีการคำนวณดังนี้

$$\text{Drawdown}_{(t)} = \frac{\text{มูลค่าหน่วยลงทุน}_{(t)} - \text{มูลค่าหน่วยลงทุนสูงสุด}^*}{\text{มูลค่าหน่วยลงทุนสูงสุด}^*}$$

$$\text{Maximum Drawdown} = \min (\text{Drawdown}_{(t)})$$

หมายเหตุ : \* มูลค่าหน่วยลงทุนสูงสุด คือ มูลค่าหน่วยลงทุนสูงสุดของระยะเวลาก่อนหน้าจนถึงวันที่คำนวณ (t)

## ค่าความผันผวนของผลการดำเนินงาน (Standard Deviation : SD)

เป็นความผันผวนของผลตอบแทนกองทุน โดยคำนวณจากผลตอบแทนของกองทุนรวมซึ่งมีวิธีการคำนวณเป็นไปตามหลักเกณฑ์ของสมาคมบริษัทจัดการลงทุนว่าด้วยมาตรฐานการวัดและนำเสนอผลการดำเนินงานของกองทุนรวม ใช้การเปิดเผยค่า SD ของกองทุนรวมย้อนหลังเป็นระยะเวลา 5 ปี นับแต่วันที่รายงาน แสดงเป็น % ต่อปี

### ค่าความผันผวนของส่วนต่างของผลตอบแทนเฉลี่ยของกองทุนรวมและผลตอบแทนของดัชนีชี้วัด (Tracking Error)

Tracking Error คือ ความผันผวนของส่วนต่างของผลตอบแทนเฉลี่ยของกองทุนรวมและผลตอบแทนของดัชนีชี้วัดซึ่งสะท้อนให้เห็นถึงประสิทธิภาพในการเลียนแบบดัชนีชี้วัดของกองทุนรวมว่ามีการเบี่ยงเบนออกไปจากดัชนีชี้วัดมากน้อยเพียงใด เช่น หากกองทุนรวมมีค่า TE ต่ำ แสดงว่าอัตราผลตอบแทนของกองทุนมีการเบี่ยงเบนออกไปจากดัชนีชี้วัดในอัตราที่ต่ำ ดังนั้น กองทุนรวมจึงมีประสิทธิภาพในการเลียนแบบดัชนีอ้างอิง ในขณะที่กองทุนรวมที่มีค่าสูง แสดงว่าอัตราผลตอบแทนของกองทุนรวมมีการเบี่ยงเบนออกจากดัชนีชี้วัดในอัตราที่สูง ดังนั้น โอกาสที่ผลตอบแทนการลงทุนจะเป็นไปตามผลตอบแทนของ benchmark ก็จะลดน้อยลง เป็นต้น

### อัตราส่วนหมุนเวียนการ ลงทุนของกองทุนรวม (Portfolio Turnover Ratio : PTR)

เป็นค่าที่แสดงเพื่อให้ผู้ลงทุนทราบถึงปริมาณการซื้อขายทรัพย์สินของกองทุน และช่วยสะท้อนกลยุทธ์การลงทุนของผู้จัดการกองทุนได้ดียิ่งขึ้น โดยคำนวณจากมูลค่าที่ต่ำกว่าระหว่างผลรวมของมูลค่าการซื้อขายทรัพย์สินกับผลรวมของมูลค่าการขายทรัพย์สินที่กองทุนรวมลงทุนในรอบระยะเวลาผ่านมาย้อนหลัง 1 ปีหารด้วยมูลค่าทรัพย์สินสุทธิเฉลี่ยของกองทุนรวมในรอบระยะเวลาเดียวกัน ดังแสดงในตาราง

$$PTR = \frac{\text{Min (ซื้อหุ้น , ขายหุ้น)}}{\text{Avg. NAV}}$$

## ข้อมูลกองทุนหลัก

กองทุนหลักที่กองทุนลงทุน คือ CPR Invest – Global Silver Age มีรายละเอียดต่อไปนี้

ชื่อกองทุน	: CPR Invest – Global Silver Age
Class	: T3 USD-Acc
ประเภท	: กองทุนรวมตราสารทุน
อายุโครงการ	: ไม่กำหนด
วันจัดตั้งกองทุน	: 29 กันยายน 2015
จดทะเบียนประเทศ	: ลักเซมเบิร์ก
สกุลเงินของกองทุน	: USD
วันทำการซื้อขาย	: ทุกวันทำการของธนาคารในลักเซมเบิร์ก หรือตามผู้จัดการกองทุนและผู้ดูแลผลประโยชน์ตกลง
บริษัทจัดการ	: CPR ASSET MANAGEMENT
Trustee	: CACEIS Bank, Luxembourg Branch
การจ่ายเงินปันผล	: ไม่มี
นโยบายการลงทุน	:

กองทุนจะเน้นลงทุนในตราสารทุนอย่างน้อยร้อยละ 75 ของมูลค่าทรัพย์สินสุทธิของกองทุนเพื่อสร้างผลตอบแทนจากกลุ่มธุรกิจที่ได้รับประโยชน์จากการเติบโตของกลุ่มประชากรวัยเกษียณ (ยา, อุปกรณ์การแพทย์, การให้บริการทางการเงิน ฯลฯ) โดยเลือกลงทุนในหลักทรัพย์ที่มีผลการดำเนินงานดี (โดยเฉพาะในภูมิภาคสหรัฐ, แคนาดา, ยุโรป, ประเทศญี่ปุ่น, ฮองกง และ ออสเตรเลีย) ตามเกณฑ์พิจารณาปัจจัยพื้นฐานและการพิจารณาในเชิงคุณภาพ (Qualitative), สภาพคล่อง และมูลค่าราคาตลาด อย่างไรก็ตาม กองทุนอาจลงทุนกลุ่มประเทศเกิดใหม่ไม่เกินร้อยละ 25 ของมูลค่าทรัพย์สินสุทธิของกองทุน เนื่องจากกองทุนลงทุนเฉพาะในกลุ่มธุรกิจที่ได้รับประโยชน์จากการเติบโตของกลุ่มประชากรวัยเกษียณ ไม่ครอบคลุมกลุ่มธุรกิจทั้งหมดตามดัชนีเปรียบเทียบ ดังนั้นที่ได้ผลการดำเนินงานของกองทุนอาจแตกต่างจากดัชนีเปรียบเทียบในบางขณะกองทุนอาจลงทุนสัญญาซื้อขายล่วงหน้า (Derivatives) เพื่อเพิ่มประสิทธิภาพในการบริหารพอร์ตการลงทุน (Efficient Portfolio Management) และอาจลงทุนในสัญญาซื้อขายล่วงหน้า (Derivatives) เพื่อป้องกันความเสี่ยงจากอัตราแลกเปลี่ยน (Hedging) โดยขึ้นอยู่กับดุลยพินิจของผู้จัดการกองทุน