

# หนังสือชี้ชวนสรุปข้อมูลสำคัญ



บริษัทหลักทรัพย์จัดการกองทุน กรุงไทย

จำกัด (มหาชน)

การเข้าร่วมการต่อต้านการทุจริต :

ได้รับการรับรอง CAC

กองทุนเปิดกรุงไทยพันธบัตรรัฐบาลชดเชยเงินเพื่อ  
Krung Thai Inflation Linked Bond Fund (KTILB)

กองทุนรวมตราสารหนี้  
ไม่มีการลงทุนในต่างประเทศ



คุณกำลังจะลงทุนอะไร?



กองทุนรวมนี้เหมาะกับใคร?



คุณต้องระวังอะไรเป็นพิเศษ?



สัดส่วนของประเภททรัพย์สินที่ลงทุน



ค่าธรรมเนียม



ผลการดำเนินงาน



ข้อมูลอื่นๆ

การลงทุนในกองทุนรวมไม่ใช่การฝากเงิน



## คุณกำลังจะลงทุนอะไร?

กองทุนนี้เน้นลงทุนในพันธบัตรรัฐบาลประเภทดอกเบี้ยแปรผันตามการเปลี่ยนแปลงของเงินเฟ้อ (Inflation Linked Bond – ILB) ที่มีอัตราดอกเบี้ยหน้าตัวคงที่ โดยกำหนดเงื่อนไขการจ่ายผลตอบแทนด้วยการชดเชยเงินเฟ้อบนเงินต้น และจะชำระคืนเงินต้นขั้นต่ำไม่น้อยกว่าหน้าตัว โดยเฉลี่ยในรอบปีบัญชีไม่น้อยกว่าร้อยละ 80 ของมูลค่าทรัพย์สินสุทธิของกองทุน ส่วนที่เหลือจะลงทุนในหรือมีไว้ซึ่งเงินฝาก ตราสารแห่งหนี้ และ/หรือตราสารทางการเงินอื่น ตามที่ประกาศที่สำนักงาน ก.ล.ต. ประกาศกำหนด

กองทุนจะไม่ลงทุนในสัญญาซื้อขายล่วงหน้า (Derivates) และจะไม่ลงทุนในหรือมีไว้ซึ่งตราสารที่มีลักษณะของสัญญาซื้อขายล่วงหน้าแฝง (Structured Note)

กองทุนมีกลยุทธ์การลงทุนมุ่งหวังให้ผลประกอบการเคลื่อนไหวตามดัชนีชี้วัด (passive management/index tracking)



## กองทุนรวมนี้เหมาะกับใคร?

- ผู้ลงทุนที่คาดหวังผลตอบแทนที่สูงกว่าเงินฝาก และยอมรับผลตอบแทนที่อาจต่ำกว่าหุ้นได้

## กองทุนรวมนี้ไม่เหมาะกับใคร

- ผู้ลงทุนที่เน้นการได้รับผลตอบแทนในจำนวนเงินที่แน่นอน หรือรักษาเงินต้นให้อยู่ครบ
  - ผู้ลงทุนที่ต้องการลงทุนเฉพาะในตราสารหนี้ที่มีคุณภาพดีสภาพคล่องสูงและมีความเสี่ยงจากความผันผวนของราคาต่ำ
- เนื่องจากกองทุนรวมนี้ไม่ถูกจำกัดโดยกฎเกณฑ์ให้ต้องลงทุนในทรัพย์สินดังกล่าวเช่นเดียวกับกองทุนรวมตลาดเงิน

## ทำอย่างไรหากยังไม่เข้าใจนโยบาย และความเสี่ยงของกองทุนนี้

- อ่านหนังสือชี้ชวนฉบับเต็ม หรือสอบถามผู้สนับสนุนการขายและบริษัทจัดการ
- อย่าลงทุนหากไม่เข้าใจลักษณะและความเสี่ยงของกองทุนรวมนี้ดีพอ



## คุณต้องระวังอะไรเป็นพิเศษ?

### คำเตือนที่สำคัญ

- กองทุนรวมนี้ไม่ได้ถูกจำกัดโดยกฎเกณฑ์ให้ต้องลงทุนเฉพาะในตราสารที่มีความเสี่ยงต่ำเช่นเดียวกับกองทุนรวมตลาดเงิน ดังนั้น จึงมีความเสี่ยงสูงกว่ากองทุนรวมตลาดเงิน
- กองทุนรวมนี้อาจมีการลงทุนในตราสารหนี้ที่มีสภาพคล่องต่ำ จึงอาจไม่สามารถซื้อขายตราสารหนี้ได้ในเวลาที่ต้องการ หรือในราคาที่เหมาะสม
- การลงทุนในหน่วยลงทุนมิใช่การฝากเงินและมีความเสี่ยงของการลงทุน ผู้ลงทุนควรลงทุนในกองทุนเปิดกรุงไทยพันธบัตรรัฐบาลชดเชยเงินเพื่อ เมื่อเห็นว่าการลงทุนในกองทุนรวมนี้ เหมาะสมกับวัตถุประสงค์การลงทุนของผู้ลงทุน และผู้ลงทุนยอมรับความเสี่ยงที่อาจเกิดขึ้นจากการลงทุนได้
- ในกรณีที่กองทุนเปิดกรุงไทยพันธบัตรรัฐบาลชดเชยเงินเพื่อไม่สามารถดำรงสินทรัพย์สภาพคล่องได้ตามที่สำนักงานคณะกรรมการ ก.ล.ต. กำหนด ผู้ลงทุนอาจไม่สามารถขายคืนหน่วยลงทุนได้ตามที่มีคำสั่งไว้กองทุนนี้ไม่ได้ถูกจำกัดโดยกฎเกณฑ์ให้ต้องลงทุนเฉพาะในตราสารที่มีความเสี่ยงต่ำเช่นเดียวกับกองทุนรวมตลาดเงิน ดังนั้น จึงมีความเสี่ยงสูงกว่ากองทุนตลาดเงิน
- ในกรณีที่มีแนวโน้มว่าจะมีการขายคืนหน่วยลงทุนเกินกว่า 2 ใน 3 ของจำนวนหน่วยลงทุนที่จำหน่ายได้แล้วทั้งหมดบริษัทจัดการอาจใช้ดุลยพินิจในการเลิกกองทุนรวม และอาจยกเลิกคำสั่งซื้อขายหน่วยลงทุนที่ได้รับไว้แล้วหรือหยุดรับคำสั่งดังกล่าวได้

### แผนภาพแสดงตำแหน่งความเสี่ยงของกองทุนรวม



**หมายเหตุ** มี net exposure ในพันธบัตรรัฐบาลเป็นหลักโดยเฉลี่ยรอบปีบัญชีไม่น้อยกว่าร้อยละ 80 ของ NAV

## ปัจจัยความเสี่ยงที่สำคัญ

### ความเสี่ยงจากการผิดนัดชำระหนี้ของผู้ออกตราสาร

อันดับความน่าเชื่อถือส่วนใหญ่ ต่ำ

ของกองทุนรวมตาม National  
credit rating scale

GOV/AAA	AA,A	BBB	ต่ำกว่า BBB	unrated
---------	------	-----	-------------	---------

สูง

หมายเหตุ: แรเงากรณีที่กองทุนมีการลงทุนในอันดับความน่าเชื่อถือ (credit rating) นั้นเกินกว่า 20% ของ NAV

### ความเสี่ยงจากความผันผวนของราคาหลักทรัพย์

อายุเฉลี่ยของทรัพย์สินที่

ต่ำ

ลงทุน

ต่ำกว่า 3 เดือน	3 เดือนถึง 1 ปี	1 ปี ถึง 3 ปี	3 ปี ถึง 5 ปี	มากกว่า 5 ปี
-----------------	-----------------	---------------	---------------	--------------

สูง

ความผันผวนของ

ต่ำ

ผลการดำเนินงาน (SD)

< 5%	5-10%	10-15%	15-25%	> 25%
------	-------	--------	--------	-------

สูง

### ความเสี่ยงจากการกระจุกตัวลงทุน

High Issuer

ต่ำ

Concentration Risk

<= 10%	10%-20%	20%-50%	50%-80%	>80%
--------	---------	---------	---------	------

สูง

High Sector

ต่ำ

Concentration Risk

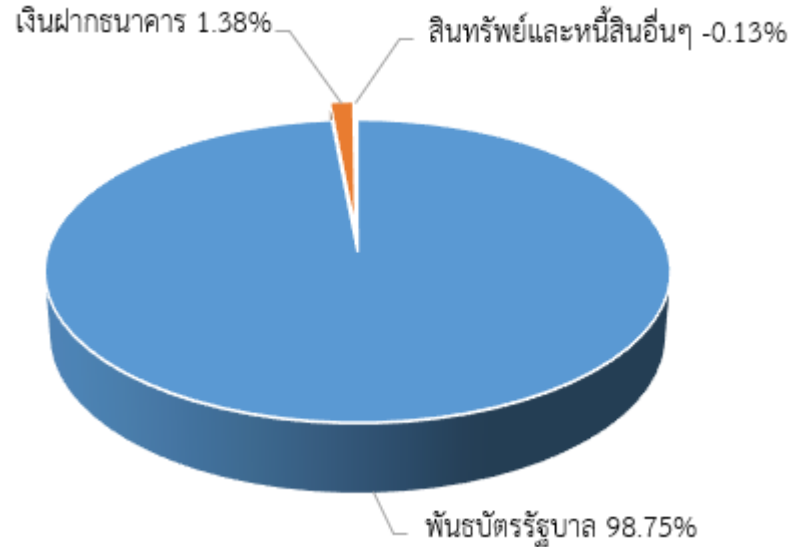
< 20%	20%-50%	50%-80%	>80%
-------	---------	---------	------

สูง

\*คุณสามารถดูข้อมูลเพิ่มเติมได้ที่ [www.ktam.co.th](http://www.ktam.co.th)



## สัดส่วนของประเภททรัพย์สินที่ลงทุน



### ชื่อทรัพย์สินและการลงทุนสูงสุด 5 อันดับ

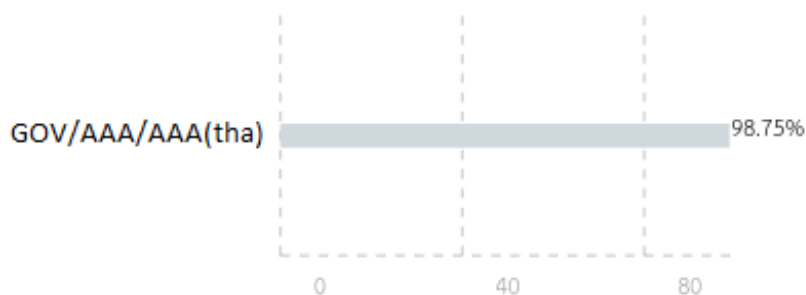
KTILB

ชื่อทรัพย์สิน	Credit rating	% ของ NAV
พันธบัตรรัฐบาลประเภทอัตราดอกเบี้ยแปรผันตามการเปลี่ยนแปลงของเงินเฟ้อ ในปัจจุบันประมาณ พ.ศ.2554	AAA	98.75

หมายเหตุ: เป็นข้อมูล ณ วันที่ 30 ธันวาคม 2563

### น้ำหนักการลงทุนตามอันดับความน่าเชื่อถือ

ตราสารหนี้ในประเทศ



หมายเหตุ: เป็นข้อมูล ณ วันที่ 30 ธันวาคม 2563

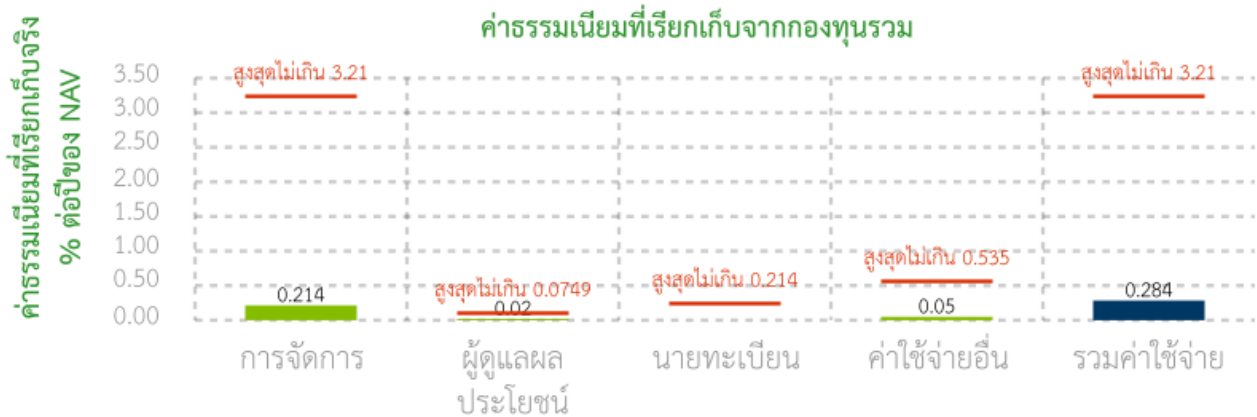
ทั้งนี้คุณสามารถดูข้อมูลที่เป็นปัจจุบันได้ที่ website [www.ktam.co.th](http://www.ktam.co.th)



## ค่าธรรมเนียม

\* ค่าธรรมเนียมมีผลกระทบต่อผลตอบแทนที่คุณจะได้รับ ดังนั้น คุณควรพิจารณาการเรียกเก็บค่าธรรมเนียมดังกล่าวก่อนการลงทุน \*

### ค่าธรรมเนียมที่เรียกเก็บจากกองทุนรวม (% ต่อปีของ NAV)



หมายเหตุ :

\* เป็นอัตราที่รวมภาษีมูลค่าเพิ่ม ภาษีธุรกิจเฉพาะ หรือภาษีอื่นใดในตนเองเดียวกัน

\*\* สามารถดูค่าธรรมเนียมย้อนหลัง 3 ปี ในหนังสือชี้ชวนส่วนข้อมูลกองทุนรวม (Q & A) ได้ที่ [www.ktam.co.th](http://www.ktam.co.th)

### ค่าธรรมเนียมที่เรียกเก็บจากผู้ถือหน่วย (% ของมูลค่าซื้อขาย)

รายการ	สูงสุดไม่เกิน	เก็บจริง
ค่าธรรมเนียมการขายหน่วยลงทุน <sup>(1)</sup>	1.50%	ยังไม่เรียกเก็บ
ค่าธรรมเนียมการรับซื้อคืนหน่วยลงทุน	1.50% (ยกเว้น ไม่เรียกเก็บกรณีรับซื้อคืนหน่วยลงทุนโดยอัตโนมัติ)	ยังไม่เรียกเก็บ
ค่าธรรมเนียมการสับเปลี่ยนหน่วยลงทุนเข้า	ไม่มี	ไม่มี
ค่าธรรมเนียมการสับเปลี่ยนหน่วยลงทุนออก	ไม่มี	ไม่มี
ค่าธรรมเนียมการซื้อขายหลักทรัพย์	3.00%	0.50%
ค่าธรรมเนียมการโอนหน่วยลงทุน	ตามที่นายทะเบียนเรียกเก็บ	ตามที่นายทะเบียนกำหนด
ค่าธรรมเนียมการออกเอกสารแสดงสิทธิในหน่วยลงทุน	ตามที่นายทะเบียนเรียกเก็บ	ตามที่นายทะเบียนกำหนด

หมายเหตุ : ค่าธรรมเนียมดังกล่าวเป็นอัตราที่รวมภาษีมูลค่าเพิ่ม ภาษีธุรกิจเฉพาะ หรือภาษีอื่นใดในตนเองเดียวกัน, สามารถดู

ค่าธรรมเนียมย้อนหลัง 3 ปี ในหนังสือชี้ชวนส่วนข้อมูลกองทุนรวม (Q & A) ได้ที่ [www.ktam.co.th](http://www.ktam.co.th)

<sup>(1)</sup> บริษัทจัดการขอสงวนสิทธิในการเรียกเก็บค่าธรรมเนียมการขายกับผู้ลงทุนแต่ละกลุ่มไม่เท่ากัน ทั้งนี้ บริษัทจัดการจะแจ้งให้ผู้ลงทุนทราบรายละเอียดล่วงหน้าไม่น้อยกว่า 7 วัน โดยจะปิดประกาศ ณ สำนักงานของบริษัทจัดการ และ/หรือผู้สนับสนุนการขายหรือรับซื้อคืน (ถ้ามี)



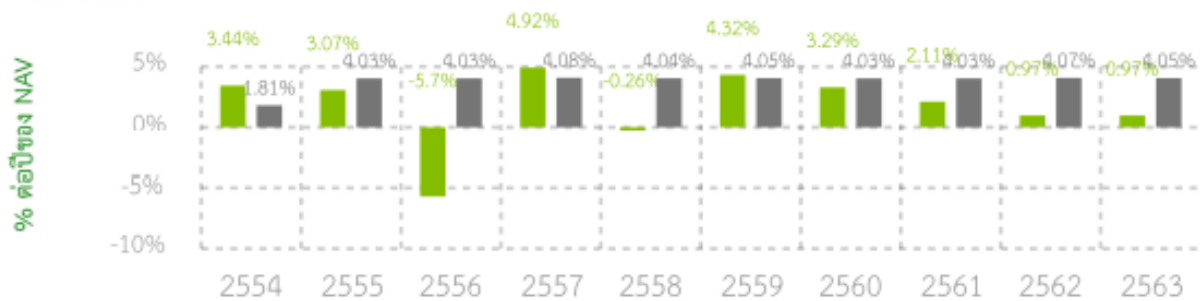
## ผลการดำเนินงานในอดีต

\* ผลการดำเนินงานในอดีต มิได้เป็นสิ่งยืนยันถึงผลการดำเนินงานในอนาคต \*

ดัชนีชี้วัด คือ อัตราผลตอบแทนของพันธบัตรรัฐบาลอายุประมาณ 10 ปี ณ วันที่ลงทุน สัดส่วน 100.00%

### แบบย้อนหลังตามปีปฏิทิน

■ กองทุนรวม  
■ BENCHMARK



กองทุนนี้เคยมีผลขาดทุนสูงสุดในช่วงเวลา 5 ปี คือ -4.20%

ความผันผวนของการดำเนินงาน (standard deviation) คือ 1.98% ต่อปี

ประเภทกองทุนรวมเพื่อใช้เปรียบเทียบผลการดำเนินงาน ณ จุดขาย คือ Mid Term Government Bond

\* คุณสามารถดูข้อมูลที่เป็นปัจจุบันได้ที่ <https://www.aimc.or.th>

## ผลการดำเนินงานย้อนหลังแบบปิดหมด

กองทุน	Year to Date	3 เดือน	Percentile	6 เดือน	Percentile	1 ปี	Percentile	3 ปี	Percentile	5 ปี	Percentile	10 ปี	Percentile	ตั้งแต่จัดตั้ง
ผลตอบแทนกองทุนรวม	0.97%	0.69%	50.00	4.27%	5.00	0.97%	95.00	1.35%	95.00	2.32%	5.00			1.77%
ผลตอบแทนตัวชี้วัด	4.05%	0.99%	5.00	2.01%	25.00	4.05%	5.00	4.04%	5.00	4.04%	5.00			4.04%
ความผันผวนของกองทุน	1.65%	0.27%	50.00	0.90%	95.00	1.65%	95.00	1.41%	95.00	1.98%	95.00			4.10%
ความผันผวนของตัวชี้วัด	0.17%	0.17%	5.00	0.18%	5.00	0.17%	5.00	0.16%	5.00	0.16%	5.00			0.16%

\*เป็นข้อมูล ณ วันที่ 30 ธันวาคม 2563 คุณสามารถดูข้อมูลที่เป็นปัจจุบันได้ที่ [www.ktam.co.th](http://www.ktam.co.th)

ตารางแสดงผลการดำเนินงานย้อนหลังของกลุ่ม Mid Term Government Bond ข้อมูล ณ วันที่ 30 ธันวาคม 2563

เปอร์เซ็นต์ไทล์	ผลการดำเนินงาน (%)					
	3 เดือน	6 เดือน	1 ปี	3 ปี	5 ปี	10 ปี
เปอร์เซ็นต์ไทล์ที่ 5	0.92	3.33	2.10	1.90	2.16	2.36
เปอร์เซ็นต์ไทล์ที่ 25	0.75	1.41	1.84	1.64	1.72	2.30
เปอร์เซ็นต์ไทล์ที่ 50	0.65	0.73	1.74	1.56	1.46	2.28
เปอร์เซ็นต์ไทล์ที่ 75	0.57	0.48	1.30	1.46	1.34	1.90
เปอร์เซ็นต์ไทล์ที่ 95	0.46	0.38	-0.29	0.96	1.07	1.90

เปอร์เซ็นต์ไทล์	ความผันผวนของผลการดำเนินงาน (%)					
	3 เดือน	6 เดือน	1 ปี	3 ปี	5 ปี	10 ปี
เปอร์เซ็นต์ไทล์ที่ 5	0.20	0.22	0.70	0.55	0.51	0.75
เปอร์เซ็นต์ไทล์ที่ 25	0.26	0.30	1.14	0.78	0.68	0.76
เปอร์เซ็นต์ไทล์ที่ 50	0.39	0.53	1.39	0.92	0.84	0.84
เปอร์เซ็นต์ไทล์ที่ 75	0.53	0.65	1.63	1.20	1.10	0.87
เปอร์เซ็นต์ไทล์ที่ 95	0.55	0.90	2.53	2.06	2.02	1.17

แถบสี   หมายถึง ผลการดำเนินงาน / ความผันผวนของผลการดำเนินงานของกองทุนรวม





## ข้อมูลอื่น ๆ

นโยบายการจ่ายเงินปันผล	ไม่จ่าย
ผู้ดูแลผลประโยชน์	ธนาคารไทยพาณิชย์ จำกัด (มหาชน)
วันที่จดทะเบียน	19 กรกฎาคม 2554
อายุโครงการ	ประมาณ 10 ปี โดยไม่ต่ำกว่า 9 ปี 11 เดือน และไม่เกิน 10 ปี 1 เดือน
ซื้อและขายคืนหน่วยลงทุน	<p><u>วันทำการซื้อ</u> : บริษัทอาจเปิดให้มีการเสนอขายหน่วยลงทุนเป็นคราวๆ ทั้งนี้ จะประกาศให้ทราบล่วงหน้าไม่น้อยกว่า 7 วัน</p> <p>มูลค่าขั้นต่ำของการซื้อครั้งแรก : 10,000 บาท</p> <p>มูลค่าขั้นต่ำของการซื้อครั้งถัดไป : 10,000 บาท</p> <p><u>วันทำการขายคืน</u> :</p> <ul style="list-style-type: none"><li>● <b>กรณีรับซื้อคืนแบบปกติ</b></li></ul> <p>บริษัทจัดการอาจเปิดให้มีการขายคืนหน่วยลงทุนเป็นคราวๆ ทั้งนี้ บริษัทจัดการจะแจ้งวันและเวลาในการขายคืนหน่วยลงทุน และ/หรือรับคำสั่งขายคืนหน่วยลงทุนล่วงหน้าให้ผู้ถือหน่วยลงทุนทราบไม่น้อยกว่า 7 วันก่อนวันทำการรับซื้อคืนหน่วยลงทุนที่บริษัทจัดการกำหนด</p> <ul style="list-style-type: none"><li>● <b>กรณีรับซื้อคืนหน่วยลงทุนแบบอัตโนมัติ</b></li></ul> <p>บริษัทจะดำเนินการรับซื้อคืนหน่วยลงทุนโดยอัตโนมัติให้แก่ผู้ถือหน่วยลงทุนปีละไม่น้อยกว่า 2 ครั้งในอัตราที่บริษัทจัดการเห็นสมควร โดย บริษัทจัดการจะรับซื้อคืนหน่วยลงทุนโดยอัตโนมัติเป็นจำนวนเงินที่จัดสรรโดยประมาณไม่เกินเงินสดที่ได้รับจากดอกเบี้ยรับ และ/หรือกำไรจากเงินลงทุนของพันธบัตร หรือหลักทรัพย์หรือทรัพย์สินอื่นตามที่ระบุในรายละเอียดโครงการ หลังจากนั้นเงินสำรองสำหรับค่าใช้จ่ายของกองทุน (ถ้ามี)</p> <p>ทั้งนี้ บริษัทจัดการจะแจ้งวันและเวลาในการรับคำสั่งซื้อหน่วยลงทุน วันรับซื้อคืนหน่วยลงทุนแบบอัตโนมัติและ/หรือรับคำสั่งซื้อหน่วยลงทุนล่วงหน้าให้ผู้ถือหน่วยลงทุนทราบไม่น้อยกว่า 7 วันก่อนวันทำการเสนอขายหรือรับซื้อคืนหน่วยลงทุนที่บริษัทจัดการกำหนด โดยบริษัทจัดการจะประกาศให้ผู้ถือหน่วยลงทุนทราบ ณ สำนักงานของบริษัทจัดการ และ/หรือผู้สนับสนุนการขายหรือรับซื้อคืน (ถ้ามี)</p> <ul style="list-style-type: none"><li>- มูลค่าขั้นต่ำของการสั่งขายคืน : ไม่มี</li><li>- จำนวนหน่วยลงทุนขั้นต่ำของการสั่งขายคืน : ไม่มี</li><li>- มูลค่าหน่วยลงทุนคงเหลือในบัญชีขั้นต่ำ : ไม่กำหนด</li><li>- จำนวนหน่วยลงทุนคงเหลือในบัญชีขั้นต่ำ : ไม่กำหนด</li><li>- ระยะเวลาการรับเงินค่าขายคืน ภายใน 5 วันทำการนับตั้งแต่วันที่ถัดจากวันทำการรับซื้อคืนหน่วยลงทุน แต่โดยทั่วไปจะได้รับเงินภายใน T+2 วันทำการหลังจากวันทำรายการขายคืน</li></ul>

คุณสามารถตรวจสอบมูลค่าทรัพย์สินรายวันได้ที่ : <a href="http://www.ktam.co.th">www.ktam.co.th</a>			
รายชื่อผู้จัดการกองทุน	ชื่อ-นามสกุล	ตำแหน่ง/ บริหารจัดการด้าน	วันที่เริ่มบริหารกองทุน รวมนี้
	คุณชินรัตน์ สังคะคุณ	ผู้จัดการกองทุนหลักตราสารหนี้	4 กรกฎาคม 2559
อัตราส่วนหมุนเวียนการลงทุน ของกองทุนรวม (PTR)	ในรอบระยะเวลาที่ผ่านมาย้อนหลัง 1 ปี เท่ากับ 0.00% (ปริมาณการซื้อขายทรัพย์สินของกองทุน เทียบกับมูลค่าทรัพย์สินสุทธิเฉลี่ยของกองทุนรวม)		
ผู้สนับสนุนการขาย หรือรับซื้อคืน	ธนาคาร กรุงไทย จำกัด (มหาชน) ทั้งนี้ บริษัทจัดการอาจแต่งตั้งผู้สนับสนุนการขายหรือรับซื้อคืนหน่วยลงทุนเพิ่มเติมหรือยกเลิกการ แต่งตั้งผู้สนับสนุนการขายหรือรับซื้อคืนหน่วยลงทุนในภายหลังได้ โดยผู้สนใจลงทุนสามารถสอบถาม รายชื่อผู้สนับสนุนการขายหรือรับซื้อคืนหน่วยลงทุนได้ที่บริษัทจัดการ		
ติดต่อสอบถาม รับหนังสือชี้ชวน ร้องเรียน	บริษัทหลักทรัพย์จัดการกองทุน กรุงไทย จำกัด (มหาชน) ที่อยู่ : เลขที่ 1 อาคารเอ็มไพร์ทาวเวอร์ ชั้น 32 ถนนสาทรใต้ แขวงยานนาวา เขต สาทร กรุงเทพมหานคร 10120 โทรศัพท์ : 0-2686-6100 website : <a href="http://www.ktam.co.th">www.ktam.co.th</a> email : <a href="mailto:callcenter@ktam.co.th">callcenter@ktam.co.th</a>		
ธุรกรรมที่อาจก่อให้เกิดความ ขัดแย้งทางผลประโยชน์	คุณสามารถตรวจสอบธุรกรรมที่อาจก่อให้เกิดความขัดแย้งทางผลประโยชน์ได้ที่ website : <a href="http://www.ktam.co.th">www.ktam.co.th</a>		

- การลงทุนในหน่วยลงทุนไม่ใช่การฝากเงิน รวมทั้งไม่ได้อยู่ภายใต้ความคุ้มครองของสถาบันคุ้มครองเงินฝาก จึงมีความเสี่ยงจากการลงทุนซึ่งผู้ลงทุนอาจไม่ได้รับเงินลงทุนคืนเต็มจำนวน
- ได้รับอนุมัติจัดตั้ง และอยู่ภายใต้การกำกับดูแลของสำนักงาน ก.ล.ต
- การพิจารณาว่าหนังสือชี้ชวนในการเสนอขายหน่วยลงทุนของกองทุนรวมนี้มีได้เป็นการแสดงว่าสำนักงาน ก.ล.ต. ได้รับรองถึงความถูกต้องของข้อมูลในหนังสือชี้ชวนของกองทุนรวม หรือ ได้ประกันราคาหรือผลตอบแทนของหน่วยลงทุนที่เสนอขายนั้น ทั้งนี้ บริษัทจัดการกองทุนรวมได้สอบถามข้อมูลในหนังสือชี้ชวนส่วนสรุปข้อมูลสำคัญ ณ วันที่ 30 ธันวาคม 2563 แล้วด้วยความระมัดระวังในฐานะผู้รับผิดชอบในการดำเนินการของกองทุนรวมและขอรับรองว่าข้อมูลดังกล่าวถูกต้อง ไม่เป็นเท็จ และไม่ทำให้ผู้อื่นสำคัญผิด

## คำอธิบายเพิ่มเติม

- 1) ความเสี่ยงจากความผันผวนของราคาตราสาร (Market risk) ได้แก่ ความเสี่ยงที่เกิดจากความเปลี่ยนแปลงหรือความผันผวนของราคาตราสารที่กองทุนถืออยู่ โดยได้รับผลกระทบจากการเปลี่ยนแปลงของอัตราผลตอบแทนที่แท้จริง (Real YTM) และความผันผวนของของดัชนีราคาผู้บริโภคทั่วไปที่ใช้เป็นฐานในการคำนวณ Index Ratio และมูลค่าหน้าตัวเมื่อปรับด้วยเงินเฟ้อ
- 2) ความเสี่ยงจากการขาดสภาพคล่องของตราสาร (Liquidity risk) ได้แก่ ความเสี่ยงจากการที่ตราสารที่กองทุนถืออยู่นั้นขาดสภาพคล่อง โดยการซื้อขายเปลี่ยนมือของตราสารมีจำนวนครั้งและปริมาณน้อย กองทุนจึงอาจขายตราสารไม่ได้ในช่วงเวลาที่ต้องการ หรืออาจไม่ได้ราคาตามที่ต้องการ
- 3) ความเสี่ยงจากการผิดนัดชำระหนี้ของผู้ออกตราสาร (Credit Risk) หมายถึง การพิจารณาจากอันดับความน่าเชื่อถือของตราสารที่ลงทุน (credit rating) ซึ่งเป็นข้อมูลบอกระดับความสามารถในการชำระหนี้ โดยพิจารณาจากผลการดำเนินงานที่ผ่านมาและฐานะการเงินของผู้ออกตราสาร credit rating ของหุ้นกู้ระยะยาวมีความหมายโดยย่อต่อไปนี้

ระดับการลงทุน	TRIS	Fitch	Moody's	S&P	คำอธิบาย
ระดับที่น่าลงทุน	AAA	AAA(thai)	Aaa	AAA	อันดับเครดิตสูงสุด มีความเสี่ยงต่ำที่สุดที่จะไม่สามารถชำระหนี้ได้ตามกำหนด
	AA	AA(thai)	Aa	AA	อันดับเครดิตรองลงมาและถือว่า มีความเสี่ยงต่ำมากที่จะไม่สามารถชำระหนี้ได้ตามกำหนด
	A	A(thai)	A	A	ความเสี่ยงต่ำที่จะไม่สามารถชำระหนี้ได้ตามกำหนด
	BBB	BBB(thai)	Baa	BBB	ความเสี่ยงปานกลางที่จะไม่สามารถชำระหนี้ได้ตามกำหนด
ระดับที่ต่ำกว่าน่าลงทุน	ต่ำกว่า BBB	ต่ำกว่า BBB(thai)	ต่ำกว่า Baa	ต่ำกว่า BBB	ความเสี่ยงสูง ที่จะไม่สามารถชำระหนี้ได้ตามกำหนด

- 4) ความเสี่ยงจากการที่ผู้ถือหน่วยขอไถ่ถอนหน่วยลงทุนก่อนครบกำหนดอายุโครงการ (Unit Redemption Risk) ได้แก่ ความเสี่ยงที่ผู้ถือหน่วยที่ต้องการสภาพคล่องหรือต้องการทำกำไรจากเงินลงทุนในกองทุนฯ ขอไถ่ถอนหน่วยลงทุนตามกำหนดการที่กองทุนฯ เปิดให้ผู้ถือหน่วยไถ่ถอนหน่วยลงทุนได้ ซึ่งอาจจะทำให้กองทุนฯ มีความเสี่ยงด้านสภาพคล่อง และความเสี่ยงจากการลดลงของมูลค่าทรัพย์สินจนส่งผลกระทบต่อผลตอบแทนรวมของผู้ถือหน่วยที่ไม่ได้ไถ่ถอนหน่วยลงทุนก่อนครบกำหนด

## 5) ความเสี่ยงจากการลงทุนกระจุกตัว (High Concentration Risk)

(1) ความเสี่ยงจากการลงทุนกระจุกตัวในผู้ออกตราสารรายใดรายหนึ่ง (High Issuer Concentration Risk) เกิดจากกองทุนลงทุนในผู้ออกตราสารรายใด ๆ มากกว่า 10% ของ NAV รวมกัน ซึ่งหากเกิดเหตุการณ์ที่ส่งผลกระทบต่อการใช้งานฐานะทางการเงิน หรือความมั่นคงของผู้ออกตราสารรายดังกล่าว กองทุนอาจมีผลการดำเนินงานที่ผันผวนมากกว่ากองทุนที่กระจายการลงทุนในหลายผู้ออกตราสาร

(2) ความเสี่ยงจากการลงทุนกระจุกตัวในหมวดอุตสาหกรรมใดอุตสาหกรรมหนึ่ง (Sector Concentration Risk) เกิดจากกองทุนลงทุนในบางหมวดอุตสาหกรรมมากกว่า 20% ของ NAV รวมกัน ซึ่งหากเกิดเหตุการณ์ที่ส่งผลกระทบต่ออุตสาหกรรมนั้น กองทุนดังกล่าวอาจมีผลการดำเนินงานที่ผันผวนมากกว่ากองทุนที่กระจายการลงทุนในหลายหมวดอุตสาหกรรม