

บริษัทหลักทรัพย์จัดการกองทุน เอ็มเอฟซี จำกัด (มหาชน)

กองทุนเปิดเอ็มเอฟซี พร็อพเพอร์ตี้ ดิวิเดนด ฟันด์

MFC Property Dividend Fund

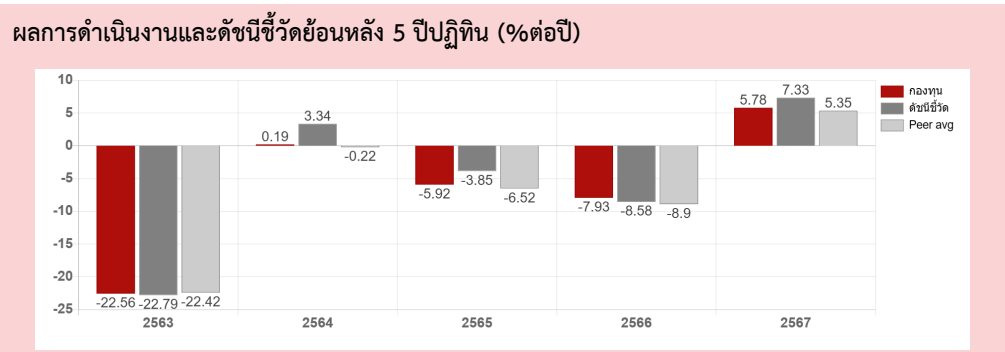
ชนิดเพื่อการลงทุน : MPDIVMF

ประเภทกองทุนรวม/กลุ่มกองทุนรวม

- กองทุนรวมหน่วยลงทุน
- กองทุนรวมที่มีนโยบายเปิดให้มีการลงทุนในกองทุนรวมอื่นภายใต้ บลจ. เดียวกัน (Cross Investing Fund)
- กลุ่มกองทุนรวม: Fund of Property Fund - Thai

นโยบายและกลยุทธ์การลงทุน

- ลงทุนโดยเฉพาะเจาะจงในกลุ่มอสังหาริมทรัพย์เพียงหมวดเดียว (Property Sector Fund) โดยจะลงทุนในหน่วยลงทุนของกองทุนรวมอสังหาริมทรัพย์ และ/หรือ หน่วยทรัสต์ของทรัสต์เพื่อการลงทุนในอสังหาริมทรัพย์ (REITs) และ/หรือ หุ้นภายใต้กลุ่มอสังหาริมทรัพย์ ที่จดทะเบียนในตลาดหลักทรัพย์แห่งประเทศไทย เป็นหลัก
- กองทุนอาจลงทุนใน derivatives เพื่อ Efficient Portfolio Management
- กองทุนมุ่งหวังให้ผลประกอบการสูงกว่าดัชนีชี้วัด (Active Management)



ผลการดำเนินงานย้อนหลังแบบปักหมุด (%ต่อปี)	YTD	3 เดือน	6 เดือน	1 ปี
กองทุน	-0.40	1.40	-0.87	13.00
ดัชนีชี้วัด	-0.71	1.61	-0.72	12.89
ค่าเฉลี่ยในกลุ่มเดียวกัน	-0.78	1.07	-1.31	11.32
ความผันผวนกองทุน	13.72	16.25	13.54	12.94
ความผันผวนดัชนีชี้วัด	17.66	22.15	16.77	14.10

	3 ปี	5 ปี	10 ปี	ตั้งแต่จัดตั้ง
กองทุน	-1.46	-5.47	2.66	3.18
ดัชนีชี้วัด	-0.87	-3.84	2.71	2.97
ค่าเฉลี่ยในกลุ่มเดียวกัน	-2.40	-5.65	1.37	-
ความผันผวนกองทุน	10.48	10.99	10.59	9.97
ความผันผวนดัชนีชี้วัด	10.56	10.88	10.51	9.99

\* ผลตอบแทนที่มีอายุเกินหนึ่งปีจะแสดงเป็นผลตอบแทนต่อปี

ระดับความเสี่ยง

ต่ำ 1 2 3 4 5 6 7 8 สูง

เสี่ยงสูง

ลงทุนในตราสารทุน โดยเน้นเพียงบางหมวดอุตสาหกรรม โดยเฉลี่ยในรอบปีไม่น้อยกว่า 80% ของ NAV

ข้อมูลกองทุนรวม :

วันจดทะเบียนกองทุน 18 ต.ค. 2556

วันเริ่มต้น class 18 ต.ค. 2556

นโยบายการจ่ายเงินปันผล จ่าย

อายุกองทุน ไม่กำหนด

ผู้จัดการกองทุนรวม :

- นายเฉลิมเดช เตชะโต (ตั้งแต่ 4 เม.ย. 2566)
- นายรุ่งโรจน์ นิลนพคุณ (ตั้งแต่ 25 ก.ค. 2566)

ดัชนีชี้วัด :

ดัชนีผลตอบแทนรวมของกองทุนรวมอสังหาริมทรัพย์ และกองทรัสต์เพื่อการลงทุนในอสังหาริมทรัพย์ (PF&REIT Total Return Index) สัดส่วน 100%

คำเตือน


- การลงทุนในกองทุนรวมไม่ใช่การฝากเงิน
- ผลการดำเนินงานในอดีตของกองทุนรวม มิได้เป็นสิ่งยืนยันถึงผลการดำเนินงานในอนาคต

การเข้าร่วมต่อต้านทุจริต : ได้รับการรับรองจาก CAC

จัดอันดับกองทุน Morningstar : ★★★★★

ผู้ลงทุนสามารถศึกษาเครื่องมือบริหารความเสี่ยงด้านสภาพคล่องได้ในหนังสือชี้ชวนฉบับเต็ม

หนังสือชี้ชวนฉบับเต็ม



www.mfcfund.com

การซื้อขายหน่วยลงทุน		การขายคืนหน่วยลงทุน	
วันทำการซื้อ :	ทุกวันทำการ	วันทำการขายคืน :	ทุกวันทำการ
เวลาทำการ :	08:30 - 15:30 น.	เวลาทำการ :	08:30 - 15:00 น.
การซื้อครั้งแรกขั้นต่ำ :	1,000 บาท	การขายคืนขั้นต่ำ :	ไม่กำหนด
การซื้อครั้งถัดไปขั้นต่ำ :	1,000 บาท	ยอดคงเหลือขั้นต่ำ :	ไม่กำหนด
ระยะเวลาการรับเงินค่าขายคืน :			T+5*
หมายเหตุ :			
• T+5 คือ 5 วันทำการหลังจากวันทำการขายคืน (ปัจจุบัน 3 วันทำการหลังจากวันทำการขายคืน)			

ค่าธรรมเนียมที่เรียกเก็บจากกองทุนรวม (% ต่อปีของ NAV)		
ค่าธรรมเนียม	สูงสุดไม่เกิน	เก็บจริง
การจัดการ	1.0700	1.0700
รวมค่าใช้จ่าย	2.3220	1.2312
หมายเหตุ :		
• ค่าธรรมเนียมดังกล่าวรวมภาษีมูลค่าเพิ่ม ภาษีธุรกิจเฉพาะหรือภาษีอื่นใดแล้ว		
• การรวมค่าใช้จ่ายที่เก็บจริง คิดตามรอบบัญชีของกองทุน		

ค่าธรรมเนียมที่เรียกเก็บจากผู้ถือหน่วย (% ของมูลค่าซื้อขาย)		
ค่าธรรมเนียม	สูงสุดไม่เกิน	เก็บจริง
การขาย	1.00	0.50
การรับซื้อคืน	0.50	ไม่มี
การสับเปลี่ยนหน่วยลงทุนเข้า	ไม่มี	ดูหมายเหตุเพิ่มเติม
การสับเปลี่ยนหน่วยลงทุนออก	ไม่มี	ดูหมายเหตุเพิ่มเติม
การโอนหน่วย	50 บาท/รายการ	50 บาท/รายการ
หมายเหตุ :		
• ค่าธรรมเนียมดังกล่าวรวมภาษีมูลค่าเพิ่ม ภาษีธุรกิจเฉพาะหรือภาษีอื่นใดแล้ว		
• ผู้ถือหน่วยลงทุนจะสับเปลี่ยนเข้าที่ราคาขาย ซึ่งเท่ากับ มูลค่าหน่วยลงทุนที่ใช้เพื่อการค้าขาย + ค่าธรรมเนียมการขาย (ถ้ามี)		
• ผู้ถือหน่วยลงทุนจะสับเปลี่ยนออกที่ราคารับซื้อคืน ซึ่งเท่ากับ มูลค่าหน่วยลงทุนที่ใช้เพื่อการค้าขายรับซื้อคืน - ค่าธรรมเนียมการรับซื้อคืน (ถ้ามี)		
• บริษัทจัดการอาจพิจารณาเปลี่ยนแปลงค่าธรรมเนียมที่เรียกเก็บจริงเพื่อให้สอดคล้องกับกลยุทธ์หรือค่าใช้จ่ายในการบริหารจัดการ		

สัดส่วนประเภททรัพย์สินที่ลงทุน	
Breakdown	%NAV
หน่วยลงทุน	94.44
เงินฝากธนาคาร และอื่นๆ	5.56

ข้อมูลเชิงสถิติ	
Maximum Drawdown	-38.12%
Recovering Period	N/A
Sharpe Ratio	-0.16
Alpha	-0.59%
Beta	N/A
อัตราส่วนหมุนเวียนการลงทุน	0.12 เท่า

ทรัพย์สินที่ลงทุน 5 อันดับแรก	
Holding	%NAV
CPN Retail Growth Leasehold REIT	15.27
WHA Premium Growth Freehold and Leasehold REIT	14.65
Frasers Property Thailand Industrial Freehold and Leasehold REIT	14.60
Axtra Future City Freehold and Leasehold REIT	12.98
LH Hotel Leasehold Real Estate Investment Trust	7.56

คำอธิบาย

- **Maximum Drawdown:** เพอร์เซ็นต์ผลขาดทุนสูงสุดของกองทุนรวมในระยะเวลา 5 ปีย้อนหลัง (หรือตั้งแต่จัดตั้งกองทุนกรณีที่ยังไม่ครบ 5 ปี) โดยวัดจากระดับ NAV ต่อหน่วยที่จุดสูงสุดไปจนถึงจุดต่ำสุดในช่วงที่ NAV ต่อหน่วยปรับตัวลดลง ค่า Maximum Drawdown เป็นข้อมูลที่ช่วยให้ทราบถึงความเสี่ยงที่อาจจะขาดทุน จากการลงทุนในกองทุนรวม
- **Recovering Period:** ระยะเวลาการฟื้นตัว เพื่อเป็นข้อมูลให้ผู้ลงทุนทราบถึงระยะเวลาดังแต่การขาดทุนสูงสุดจนถึงระยะเวลาที่ฟื้นกลับมาที่เงินทุนเริ่มต้นใช้ระยะเวลานานเท่าใด
- **FX Hedging:** เพอร์เซ็นต์ของการลงทุนในสกุลเงินต่างประเทศที่มีการป้องกันความเสี่ยงจากอัตราแลกเปลี่ยน
- **อัตราส่วนหมุนเวียนการลงทุน:** ความถี่ของการซื้อขายหลักทรัพย์ในพอร์ตกองทุนในช่วงเวลาใดช่วงเวลาหนึ่ง โดยคำนวณจากมูลค่าที่ต่ำกว่าระหว่างผลรวมของมูลค่าการซื้อขายหลักทรัพย์กับผลรวมของมูลค่าการขายหลักทรัพย์ของกองทุนรวมในรอบระยะเวลา 1 ปีหารด้วยมูลค่า NAV ของกองทุนรวมเฉลี่ยในรอบระยะเวลาเดียวกัน กองทุนรวมที่มีค่า portfolio turnover สูง บ่งชี้ถึงการซื้อขายหลักทรัพย์บ่อยครั้งของผู้จัดการกองทุนและทำให้มีต้นทุนการซื้อขายหลักทรัพย์ที่สูง จึงต้องพิจารณาเปรียบเทียบกับผลการดำเนินงานของกองทุนรวม เพื่อประเมินความคุ้มค่าของการซื้อขายหลักทรัพย์ดังกล่าว
- **Sharpe Ratio:** อัตราส่วนระหว่างผลตอบแทนส่วนเพิ่มของกองทุนรวมเปรียบเทียบกับความเสี่ยงจากการลงทุน โดยคำนวณจากผลต่างระหว่างอัตราผลตอบแทนของกองทุนรวมกับอัตราผลตอบแทนที่ปราศจากความเสี่ยง (risk-free rate) เปรียบเทียบกับค่าเบี่ยงเบนมาตรฐาน (standard deviation) ของกองทุนรวม ค่า Sharpe Ratio สะท้อนถึงอัตราผลตอบแทนที่กองทุนรวมควรได้รับเพิ่มขึ้นเพื่อชดเชยกับความเสี่ยงที่กองทุนรวมรับมา โดยกองทุนรวมที่มีค่า Sharpe Ratio สูงกว่าจะเป็นกองทุนที่มีประสิทธิภาพในการบริหารจัดการลงทุนที่ดีกว่า เนื่องจากได้รับผลตอบแทนส่วนเพิ่มที่สูงกว่าภายใต้ระดับความเสี่ยงเดียวกัน
- **Alpha:** ผลตอบแทนส่วนเกินของกองทุนรวมเมื่อเปรียบเทียบกับดัชนีชี้วัด (benchmark) โดยค่า Alpha ที่สูง หมายถึง กองทุนสามารถสร้างผลตอบแทนได้สูงกว่าดัชนีชี้วัด ซึ่งเป็นผลจากประสิทธิภาพของผู้จัดการกองทุนในการคัดเลือกหรือหาจังหวะเข้าลงทุนในหลักทรัพย์ได้อย่างเหมาะสม
- **Beta:** ระดับและทิศทางการเปลี่ยนแปลงของอัตราผลตอบแทนของหลักทรัพย์ในพอร์ตการลงทุน โดยเปรียบเทียบกับอัตราการเปลี่ยนแปลงของตลาด Beta น้อยกว่า 1 แสดงว่าหลักทรัพย์ในพอร์ตการลงทุนมีการเปลี่ยนแปลงของอัตราผลตอบแทนน้อยกว่าการเปลี่ยนแปลงของอัตราผลตอบแทนของกลุ่มหลักทรัพย์ของตลาด Beta มากกว่า 1 แสดงว่าหลักทรัพย์ในพอร์ตการลงทุนมีการเปลี่ยนแปลงของอัตราผลตอบแทนมากกว่าการเปลี่ยนแปลงของอัตราผลตอบแทนของกลุ่มหลักทรัพย์ของตลาด
- **Tracking Error:** อัตราผลตอบแทนของกองทุนมีประสิทธิภาพในการเลียนแบบดัชนีชี้วัด โดยหาก tracking error ต่ำ หมายถึงกองทุนรวมมีประสิทธิภาพในการสร้างผลตอบแทนให้ใกล้เคียงกับดัชนีชี้วัด กองทุนรวมที่มีค่า tracking error สูง จะมีอัตราผลตอบแทนโดยเฉลี่ยห่างจากดัชนีชี้วัดมากขึ้น
- **Yield to Maturity:** อัตราผลตอบแทนจากการลงทุนในตราสารหนี้โดยถือจนครบกำหนดอายุ ซึ่งคำนวณจากดอกเบี้ยที่จะได้รับในอนาคตตลอดอายุตราสารและเงินต้นที่จะได้รับคืนนำมาคิดลดเป็นมูลค่าปัจจุบัน โดยใช้วัดอัตราผลตอบแทนของกองทุนรวมตราสารหนี้ คำนวณจากค่าเฉลี่ยถ่วงน้ำหนักของ Yield to Maturity ของตราสารหนี้แต่ละตัวที่กองทุนมีการลงทุน และเนื่องจาก Yield to Maturity มีหน่วยมาตรฐานเป็นเปอร์เซ็นต์ต่อปี จึงสามารถนำไปใช้เปรียบเทียบอัตราผลตอบแทนระหว่างกองทุนรวมตราสารหนี้ที่มีนโยบายถือครองตราสารหนี้จนครบกำหนดอายุและมีลักษณะการลงทุนที่ใกล้เคียงกันได้

บริษัทหลักทรัพย์จัดการกองทุน เอ็มเอฟซี จำกัด (มหาชน)  
เลขที่ 199 อาคารคอลัมน์ทาวเวอร์ ชั้น จี และชั้น 21-23  
ถนนรัชดาภิเษก เขตคลองเตย กรุงเทพฯ 10110  
โทรศัพท์: 0-2649-2000 [www.mfcfund.com](http://www.mfcfund.com)



บริษัทหลักทรัพย์จัดการกองทุน เอ็มเอฟซี จำกัด (มหาชน)

กองทุนเปิดเอ็มเอฟซี พร็อพเพอร์ตี้ ดิวิเดนด ฟันด์

MFC Property Dividend Fund

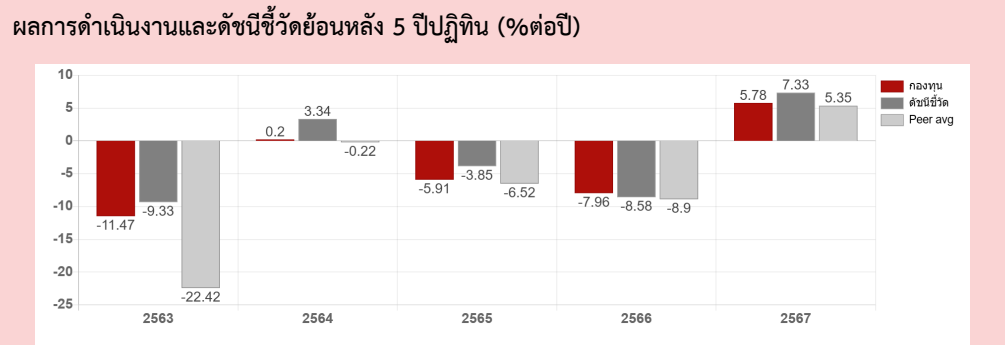
ชนิดเพื่อการออม : MPDIVSSF

ประเภทกองทุนรวม/กลุ่มกองทุนรวม

- กองทุนรวมหน่วยลงทุน
- กองทุนรวมที่มีนโยบายเปิดให้มีการลงทุนในกองทุนรวมอื่นภายใต้ บลจ. เดียวกัน (Cross Investing Fund)
- กองทุนรวมเพื่อการออม
- กลุ่มกองทุนรวม: Fund of Property Fund - Thai

นโยบายและกลยุทธ์การลงทุน

- ลงทุนโดยเฉพาะเจาะจงในกลุ่มอสังหาริมทรัพย์เพียงหมวดเดียว (Property Sector Fund) โดยจะลงทุนในหน่วยลงทุนของกองทุนรวมอสังหาริมทรัพย์ และ/หรือ หน่วยทรัสต์ของทรัสต์เพื่อการลงทุนในอสังหาริมทรัพย์ (REITs) และ/หรือ หุ้นภายใต้กลุ่มอสังหาริมทรัพย์ ที่จดทะเบียนในตลาดหลักทรัพย์แห่งประเทศไทย เป็นหลัก
- กองทุนอาจลงทุนใน derivatives เพื่อ Efficient Portfolio Management
- กองทุนมุ่งหวังให้ผลประกอบการสูงกว่าดัชนีชี้วัด (Active Management)



ผลการดำเนินงานย้อนหลังแบบปีกลม (%ต่อปี)

	YTD	3 เดือน	6 เดือน	1 ปี
กองทุน	-0.40	1.41	-0.87	13.04
ดัชนีชี้วัด	-0.71	1.61	-0.72	12.89
ค่าเฉลี่ยในกลุ่มเดียวกัน	-0.78	1.07	-1.31	11.32
ความผันผวนกองทุน	13.72	16.25	13.54	12.95
ความผันผวนดัชนีชี้วัด	17.66	22.15	16.77	14.10
	3 ปี	5 ปี	10 ปี	ตั้งแต่จัดตั้ง
กองทุน	-1.47	-	-	-4.21
ดัชนีชี้วัด	-0.87	-	-	-2.62
ค่าเฉลี่ยในกลุ่มเดียวกัน	-2.40	-	-	-
ความผันผวนกองทุน	10.49	-	-	10.89
ความผันผวนดัชนีชี้วัด	10.56	-	-	10.78

\* ผลตอบแทนที่มีอายุเกินหนึ่งปีจะแสดงเป็นผลตอบแทนต่อปี

ระดับความเสี่ยง

ต่ำ 1 2 3 4 5 6 7 8 สูง

เสี่ยงสูง

ลงทุนในตราสารทุน โดยเน้นเพียงบางหมวดอุตสาหกรรม โดยเฉลี่ยในรอบปีไม่น้อยกว่า 80% ของ NAV

ข้อมูลกองทุนรวม :

วันจดทะเบียนกองทุน 18 ต.ค. 2556

วันเริ่มต้น class 22 มิ.ย. 2563

นโยบายการจ่ายเงินปันผล จ่าย

อายุกองทุน ไม่กำหนด

ผู้จัดการกองทุนรวม :

- นายเฉลิมเดช เตชะโต (ตั้งแต่ 4 เม.ย. 2566)
- นายรุ่งโรจน์ นิลนพคุณ (ตั้งแต่ 25 ก.ค. 2566)

ดัชนีชี้วัด :

ดัชนีผลตอบแทนรวมของกองทุนรวมอสังหาริมทรัพย์ และกองทรัสต์เพื่อการลงทุนในอสังหาริมทรัพย์ (PF&REIT Total Return Index) สัดส่วน 100%

คำเตือน

- การลงทุนในกองทุนรวมไม่ใช่การฝากเงิน
- ผลการดำเนินงานในอดีตของกองทุนรวม มิได้เป็นสิ่งยืนยันถึงผลการดำเนินงานในอนาคต

การเข้าร่วมต่อต้านทุจริต : ได้รับการรับรองจาก CAC

จัดอันดับกองทุน Morningstar : ★★★★★

ผู้ลงทุนสามารถศึกษาเครื่องมือ บริหารความเสี่ยงด้านสภาพคล่อง ได้ในหนังสือชี้ชวนฉบับเต็ม

หนังสือชี้ชวนฉบับเต็ม

www.mfcfund.com

การซื้อขายหน่วยลงทุน		การขายคืนหน่วยลงทุน	
วันทำการซื้อ :	-	วันทำการขายคืน :	ทุกวันทำการ
เวลาทำการ :	- น.	เวลาทำการ :	08:30 - 15:00 น.
การซื้อครั้งแรกขั้นต่ำ :	1,000 บาท	การขายคืนขั้นต่ำ :	ไม่กำหนด
การซื้อครั้งถัดไปขั้นต่ำ :	500 บาท	ยอดคงเหลือขั้นต่ำ :	ไม่กำหนด
ระยะเวลาการรับเงินค่าขายคืน :			T+5*
หมายเหตุ :			
• บริษัทจัดการจะไม่เปิดเสนอขายหน่วยลงทุนชนิดเพื่อการออม (SSF) ตั้งแต่วันที่ 1 มกราคม พ.ศ. 2568 เป็นต้นไป			
• T+5 คือ 5 วันทำการหลังจากวันทำการขายคืน (ปัจจุบัน 3 วันทำการหลังจากวันทำการขายคืน)			

ค่าธรรมเนียมที่เรียกเก็บจากกองทุนรวม (% ต่อปีของ NAV)		
ค่าธรรมเนียม	สูงสุดไม่เกิน	เก็บจริง
การจัดการ	1.0700	1.0700
รวมค่าใช้จ่าย	2.3220	1.2312
หมายเหตุ :		
• ค่าธรรมเนียมดังกล่าวรวมภาษีมูลค่าเพิ่ม ภาษีธุรกิจเฉพาะหรือภาษีอื่นใดแล้ว		
• การรวมค่าใช้จ่ายที่เก็บจริง คิดตามรอบปีบัญชีของกองทุน		

ค่าธรรมเนียมที่เรียกเก็บจากผู้ถือหน่วย (% ของมูลค่าซื้อขาย)		
ค่าธรรมเนียม	สูงสุดไม่เกิน	เก็บจริง
การขาย	1.00	ไม่มี
การรับซื้อคืน	0.50	0.50
การสับเปลี่ยนหน่วยลงทุนเข้า	ไม่มี	ดูหมายเหตุเพิ่มเติม
การสับเปลี่ยนหน่วยลงทุนออก	ไม่มี	ดูหมายเหตุเพิ่มเติม
การโอนหน่วย	ไม่มี	ไม่มี

หมายเหตุ :	
• ค่าธรรมเนียมดังกล่าวรวมภาษีมูลค่าเพิ่ม ภาษีธุรกิจเฉพาะหรือภาษีอื่นใดแล้ว	
• ค่าธรรมเนียมการรับซื้อคืน กรณีถือครองต่ำกว่า 10 ปี เก็บ 0.50% ถือครองครบ 10 ปี ไม่เก็บ	
• ผู้ถือหน่วยลงทุนจะสับเปลี่ยนเข้าที่ราคาขาย ซึ่งเท่ากับ มูลค่าหน่วยลงทุนที่ใช้เพื่อการคำนวณราคาขาย + ค่าธรรมเนียมการขาย (ถ้ามี)	
• ผู้ถือหน่วยลงทุนจะสับเปลี่ยนออกที่ราคารับซื้อคืน ซึ่งเท่ากับ มูลค่าหน่วยลงทุนที่ใช้เพื่อการคำนวณราคารับซื้อคืน - ค่าธรรมเนียมการรับซื้อคืน (ถ้ามี)	
• ผู้ถือหน่วยลงทุนสามารถโอนย้ายหน่วยลงทุนมายังกองทุนรวมเพื่อการออมภายใต้การจัดการของ บลจ. ได้ โดยมีค่าธรรมเนียม เท่ากับ มูลค่าหน่วยลงทุนที่ใช้เพื่อการคำนวณราคาขาย + ค่าธรรมเนียมการขาย (ถ้ามี)	
• ผู้ถือหน่วยลงทุนสามารถโอนย้ายหน่วยลงทุนไปยังกองทุนรวมเพื่อการออมภายใต้การจัดการของ บลจ.อื่น ได้ โดยมีค่าธรรมเนียม (คิดจริง) 0.50% ของมูลค่าหน่วยลงทุนของวันทำการล่าสุดก่อนวันทำการโอนย้าย (วัน T-1)	
• ผู้ถือหน่วยลงทุนไม่สามารถนำหน่วยลงทุนของกองทุนรวมไปโอนหรือจำนำได้	
• บริษัทจัดการอาจพิจารณาเปลี่ยนแปลงค่าธรรมเนียมที่เรียกเก็บจริงเพื่อให้สอดคล้องกับกลยุทธ์หรือค่าใช้จ่ายในการบริหารจัดการ	

สัดส่วนประเภททรัพย์สินที่ลงทุน	
Breakdown	%NAV
หน่วยลงทุน	94.44
เงินฝากธนาคาร และอื่นๆ	5.56

ข้อมูลเชิงสถิติ	
Maximum Drawdown	-33.92%
Recovering Period	N/A
Sharpe Ratio	-0.16
Alpha	-0.59%
Beta	N/A
อัตราส่วนหมุนเวียนการลงทุน	0.12 เท่า

ทรัพย์สินที่ลงทุน 5 อันดับแรก	
Holding	%NAV
CPN Retail Growth Leasehold REIT	15.27
WHA Premium Growth Freehold and Leasehold REIT	14.65
Frasers Property Thailand Industrial Freehold and Leasehold REIT	14.60
Axtra Future City Freehold and Leasehold REIT	12.98
LH Hotel Leasehold Real Estate Investment Trust	7.56

## คำอธิบาย

- **Maximum Drawdown:** เพอร์เซ็นต์ผลขาดทุนสูงสุดของกองทุนรวมในระยะเวลา 5 ปีย้อนหลัง (หรือตั้งแต่จัดตั้งกองทุนกรณีที่ยังไม่ครบ 5 ปี) โดยวัดจากระดับ NAV ต่อหน่วยที่จุดสูงสุดไปจนถึงจุดต่ำสุดในช่วงที่ NAV ต่อหน่วยปรับตัวลดลง ค่า Maximum Drawdown เป็นข้อมูลที่ช่วยให้ทราบถึงความเสี่ยงที่อาจจะขาดทุน จากการลงทุนในกองทุนรวม
- **Recovering Period:** ระยะเวลาการฟื้นตัว เพื่อเป็นข้อมูลให้ผู้ลงทุนทราบถึงระยะเวลาดังแต่การขาดทุนสูงสุดจนถึงระยะเวลาที่ฟื้นกลับมาที่เงินทุนเริ่มต้นใช้ระยะเวลานานเท่าใด
- **FX Hedging:** เพอร์เซ็นต์ของการลงทุนในสกุลเงินต่างประเทศที่มีการป้องกันความเสี่ยงจากอัตราแลกเปลี่ยน
- **อัตราส่วนหมุนเวียนการลงทุน:** ความถี่ของการซื้อขายหลักทรัพย์ในพอร์ตกองทุนในช่วงเวลาใดช่วงเวลาหนึ่ง โดยคำนวณจากมูลค่าที่ต่ำกว่าระหว่างผลรวมของมูลค่าการซื้อขายหลักทรัพย์กับผลรวมของมูลค่าการขายหลักทรัพย์ของกองทุนรวมในรอบระยะเวลา 1 ปีหารด้วยมูลค่า NAV ของกองทุนรวมเฉลี่ยในรอบระยะเวลาเดียวกัน กองทุนรวมที่มีค่า portfolio turnover สูง บ่งชี้ถึงการซื้อขายหลักทรัพย์บ่อยครั้งของผู้จัดการกองทุนและทำให้มีต้นทุนการซื้อขายหลักทรัพย์ที่สูง จึงต้องพิจารณาเปรียบเทียบกับผลการดำเนินงานของกองทุนรวม เพื่อประเมินความคุ้มค่าของการซื้อขายหลักทรัพย์ดังกล่าว
- **Sharpe Ratio:** อัตราส่วนระหว่างผลตอบแทนส่วนเพิ่มของกองทุนรวมเปรียบเทียบกับความเสี่ยงจากการลงทุน โดยคำนวณจากผลต่างระหว่างอัตราผลตอบแทนของกองทุนรวมกับอัตราผลตอบแทนที่ปราศจากความเสี่ยง (risk-free rate) เปรียบเทียบกับค่าเบี่ยงเบนมาตรฐาน (standard deviation) ของกองทุนรวม ค่า Sharpe Ratio สะท้อนถึงอัตราผลตอบแทนที่กองทุนรวมควรได้รับเพิ่มขึ้นเพื่อชดเชยกับความเสี่ยงที่กองทุนรวมรับมา โดยกองทุนรวมที่มีค่า Sharpe Ratio สูงกว่าจะเป็นกองทุนที่มีประสิทธิภาพในการบริหารจัดการลงทุนที่ดีกว่า เนื่องจากได้รับผลตอบแทนส่วนเพิ่มที่สูงกว่าภายใต้ระดับความเสี่ยงเดียวกัน
- **Alpha:** ผลตอบแทนส่วนเกินของกองทุนรวมเมื่อเปรียบเทียบกับดัชนีชี้วัด (benchmark) โดยค่า Alpha ที่สูง หมายถึง กองทุนสามารถสร้างผลตอบแทนได้สูงกว่าดัชนีชี้วัด ซึ่งเป็นผลจากประสิทธิภาพของผู้จัดการกองทุนในการคัดเลือกหรือหาจังหวะเข้าลงทุนในหลักทรัพย์ได้อย่างเหมาะสม
- **Beta:** ระดับและทิศทางการเปลี่ยนแปลงของอัตราผลตอบแทนของหลักทรัพย์ในพอร์ตการลงทุน โดยเปรียบเทียบกับอัตราการเปลี่ยนแปลงของตลาด Beta น้อยกว่า 1 แสดงว่าหลักทรัพย์ในพอร์ตการลงทุนมีการเปลี่ยนแปลงของอัตราผลตอบแทนน้อยกว่าการเปลี่ยนแปลงของอัตราผลตอบแทนของกลุ่มหลักทรัพย์ของตลาด Beta มากกว่า 1 แสดงว่าหลักทรัพย์ในพอร์ตการลงทุนมีการเปลี่ยนแปลงของอัตราผลตอบแทนมากกว่าการเปลี่ยนแปลงของอัตราผลตอบแทนของกลุ่มหลักทรัพย์ของตลาด
- **Tracking Error:** อัตราผลตอบแทนของกองทุนมีประสิทธิภาพในการเลียนแบบดัชนีชี้วัด โดยหาก tracking error ต่ำ หมายถึงกองทุนรวมมีประสิทธิภาพในการสร้างผลตอบแทนให้ใกล้เคียงกับดัชนีชี้วัด กองทุนรวมที่มีค่า tracking error สูง จะมีอัตราผลตอบแทนโดยเฉลี่ยห่างจากดัชนีชี้วัดมากขึ้น
- **Yield to Maturity:** อัตราผลตอบแทนจากการลงทุนในตราสารหนี้โดยถือจนครบกำหนดอายุ ซึ่งคำนวณจากดอกเบี้ยที่จะได้รับในอนาคตตลอดอายุตราสารและเงินต้นที่จะได้รับคืนนำมาคิดลดเป็นมูลค่าปัจจุบัน โดยใช้วัดอัตราผลตอบแทนของกองทุนรวมตราสารหนี้ คำนวณจากค่าเฉลี่ยถ่วงน้ำหนักของ Yield to Maturity ของตราสารหนี้แต่ละตัวที่กองทุนมีการลงทุน และเนื่องจาก Yield to Maturity มีหน่วยมาตรฐานเป็นเปอร์เซ็นต์ต่อปี จึงสามารถนำไปใช้เปรียบเทียบอัตราผลตอบแทนระหว่างกองทุนรวมตราสารหนี้ที่มีนโยบายถือครองตราสารหนี้จนครบกำหนดอายุและมีลักษณะการลงทุนที่ใกล้เคียงกันได้

บริษัทหลักทรัพย์จัดการกองทุน เอ็มเอฟซี จำกัด (มหาชน)

เลขที่ 199 อาคารคอลัมน์ทาวเวอร์ ชั้น จี และชั้น 21-23

ถนนรัชดาภิเษก เขตคลองเตย กรุงเทพฯ 10110

โทรศัพท์: 0-2649-2000 [www.mfcfund.com](http://www.mfcfund.com)



บริษัทหลักทรัพย์จัดการกองทุน เอ็มเอฟซี จำกัด (มหาชน)

กองทุนเปิดเอ็มเอฟซี พร็อพเพอร์ตี้ ดิวิเดนด ฟันด์

MFC Property Dividend Fund

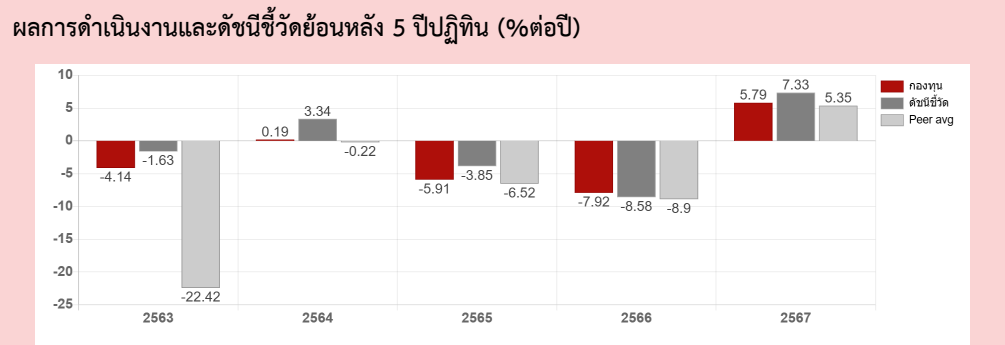
ชื่อยูนิตลิงค์ : MPDIVUNIT

ประเภทกองทุนรวม/กลุ่มกองทุนรวม

- กองทุนรวมหน่วยลงทุน
- กองทุนรวมที่มีนโยบายเปิดให้มีการลงทุนในกองทุนรวมอื่นภายใต้ บลจ. เดียวกัน (Cross Investing Fund)
- กลุ่มกองทุนรวม: Fund of Property Fund - Thai

นโยบายและกลยุทธ์การลงทุน

- ลงทุนโดยเฉพาะเจาะจงในกลุ่มอสังหาริมทรัพย์เพียงหมวดเดียว (Property Sector Fund) โดยจะลงทุนในหน่วยลงทุนของกองทุนรวมอสังหาริมทรัพย์ และ/หรือ หน่วยทรัสต์ของทรัสต์เพื่อการลงทุนในอสังหาริมทรัพย์ (REITs) และ/หรือ หุ้่นภายใต้กลุ่มอสังหาริมทรัพย์ ที่จดทะเบียนในตลาดหลักทรัพย์แห่งประเทศไทย เป็นหลัก
- กองทุนอาจลงทุนใน derivatives เพื่อ Efficient Portfolio Management
- กองทุนมุ่งหวังให้ผลประกอบการสูงกว่าดัชนีชี้วัด (Active Management)



ผลการดำเนินงานย้อนหลังแบบปักหมุด (%ต่อปี)	YTD	3 เดือน	6 เดือน	1 ปี
กองทุน	-0.40	1.40	-0.87	13.00
ดัชนีชี้วัด	-0.71	1.61	-0.72	12.89
ค่าเฉลี่ยในกลุ่มเดียวกัน	-0.78	1.07	-1.31	11.32
ความผันผวนกองทุน	13.72	16.25	13.54	12.94
ความผันผวนดัชนีชี้วัด	17.66	22.15	16.77	14.10

	3 ปี	5 ปี	10 ปี	ตั้งแต่จัดตั้ง
กองทุน	-1.45	-	-	-2.70
ดัชนีชี้วัด	-0.87	-	-	-1.01
ค่าเฉลี่ยในกลุ่มเดียวกัน	-2.40	-	-	-
ความผันผวนกองทุน	10.48	-	-	10.87
ความผันผวนดัชนีชี้วัด	10.56	-	-	10.75

\* ผลตอบแทนที่มีอายุเกินหนึ่งปีจะแสดงเป็นผลตอบแทนต่อปี

ระดับความเสี่ยง

ต่ำ 1 2 3 4 5 6 7 8 สูง

เสี่ยงสูง

ลงทุนในตราสารทุน โดยเน้นเพียงบางหมวดอุตสาหกรรม โดยเฉลี่ยในรอบปีไม่น้อยกว่า 80% ของ NAV

ข้อมูลกองทุนรวม :

วันจดทะเบียนกองทุน 18 ต.ค. 2556

วันเริ่มต้น class 5 ส.ค. 2563

นโยบายการจ่ายเงินปันผล จ่าย

อายุกองทุน ไม่กำหนด

ผู้จัดการกองทุนรวม :

- นายเฉลิมเดช เตชะโต (ตั้งแต่ 4 เม.ย. 2566)
- นายรุ่งโรจน์ นิลนพคุณ (ตั้งแต่ 25 ก.ค. 2566)

ดัชนีชี้วัด :

ดัชนีผลตอบแทนรวมของกองทุนรวมอสังหาริมทรัพย์ และกองทรัสต์เพื่อการลงทุนในอสังหาริมทรัพย์ (PF&REIT Total Return Index) สัดส่วน 100%

คำเตือน

- การลงทุนในกองทุนรวมไม่ใช่การฝากเงิน
- ผลการดำเนินงานในอดีตของกองทุนรวม มิได้เป็นสิ่งยืนยันถึงผลการดำเนินงานในอนาคต

การเข้าร่วมต่อต้านทุจริต : ได้รับการรับรองจาก CAC

จัดอันดับกองทุน Morningstar : ★★★★★

ผู้ลงทุนสามารถศึกษาเครื่องมือบริหารความเสี่ยงด้านสภาพคล่องได้ในหนังสือชี้ชวนฉบับเต็ม

หนังสือชี้ชวนฉบับเต็ม

www.mfcfund.com

การซื้อขายหน่วยลงทุน		การขายคืนหน่วยลงทุน	
วันทำการซื้อ :	ทุกวันทำการ	วันทำการขายคืน :	ทุกวันทำการ
เวลาทำการ :	08:30 - 15:30 น.	เวลาทำการ :	08:30 - 15:00 น.
การซื้อครั้งแรกขั้นต่ำ :	ไม่กำหนด	การขายคืนขั้นต่ำ :	ไม่กำหนด
การซื้อครั้งถัดไปขั้นต่ำ :	ไม่กำหนด	ยอดคงเหลือขั้นต่ำ :	ไม่กำหนด
ระยะเวลาการรับเงินค่าขายคืน :			T+5*
หมายเหตุ :			
• T+5 คือ 5 วันทำการหลังจากวันทำการขายคืน (ปัจจุบัน 3 วันทำการหลังจากวันทำการขายคืน)			

ค่าธรรมเนียมที่เรียกเก็บจากกองทุนรวม (% ต่อปีของ NAV)		
ค่าธรรมเนียม	สูงสุดไม่เกิน	เก็บจริง
การจัดการ	1.0700	1.0700
รวมค่าใช้จ่าย	2.3220	1.2312
หมายเหตุ :		
• ค่าธรรมเนียมดังกล่าวรวมภาษีมูลค่าเพิ่ม ภาษีธุรกิจเฉพาะหรือภาษีอื่นใดแล้ว		
• การรวมค่าใช้จ่ายที่เก็บจริง คิดตามรอบบัญชีของกองทุน		

ค่าธรรมเนียมที่เรียกเก็บจากผู้ถือหน่วย (% ของมูลค่าซื้อขาย)		
ค่าธรรมเนียม	สูงสุดไม่เกิน	เก็บจริง
การขาย	1.00	ไม่มี
การรับซื้อคืน	0.50	ไม่มี
การสับเปลี่ยนหน่วยลงทุนเข้า	ไม่มี	ดูหมายเหตุเพิ่มเติม
การสับเปลี่ยนหน่วยลงทุนออก	ไม่มี	ดูหมายเหตุเพิ่มเติม
การโอนหน่วย	ไม่มี	ไม่มี
หมายเหตุ :		
• ค่าธรรมเนียมดังกล่าวรวมภาษีมูลค่าเพิ่ม ภาษีธุรกิจเฉพาะหรือภาษีอื่นใดแล้ว		
• ผู้ถือหน่วยลงทุนจะสับเปลี่ยนเข้าที่ราคาขาย ซึ่งเท่ากับ มูลค่าหน่วยลงทุนที่ใช้เพื่อการค้าขาย + ค่าธรรมเนียมการขาย (ถ้ามี)		
• ผู้ถือหน่วยลงทุนจะสับเปลี่ยนออกที่ราคารับซื้อคืน ซึ่งเท่ากับ มูลค่าหน่วยลงทุนที่ใช้เพื่อการค้าขายรับซื้อคืน - ค่าธรรมเนียมการรับซื้อคืน (ถ้ามี)		
• ผู้ถือหน่วยลงทุนไม่สามารถนำหน่วยลงทุนของกองทุนรวมไปโอนหรือจำนำได้		
• บริษัทจัดการอาจพิจารณาเปลี่ยนแปลงค่าธรรมเนียมที่เรียกเก็บจริงเพื่อให้สอดคล้องกับกลยุทธ์หรือค่าใช้จ่ายในการบริหารจัดการ		

สัดส่วนประเภททรัพย์สินที่ลงทุน	
Breakdown	%NAV
หน่วยลงทุน	94.44
เงินฝากธนาคาร และอื่นๆ	5.56

ข้อมูลเชิงสถิติ	
Maximum Drawdown	-30.91%
Recovering Period	N/A
Sharpe Ratio	-0.16
Alpha	-0.59%
Beta	N/A
อัตราส่วนหมุนเวียนการลงทุน	0.12 เท่า

ทรัพย์สินที่ลงทุน 5 อันดับแรก	
Holding	%NAV
CPN Retail Growth Leasehold REIT	15.27
WHA Premium Growth Freehold and Leasehold REIT	14.65
Frasers Property Thailand Industrial Freehold and Leasehold REIT	14.60
Axtra Future City Freehold and Leasehold REIT	12.98
LH Hotel Leasehold Real Estate Investment Trust	7.56

## คำอธิบาย

- **Maximum Drawdown:** เพอร์เซ็นต์ผลขาดทุนสูงสุดของกองทุนรวมในระยะเวลา 5 ปีย้อนหลัง (หรือตั้งแต่จัดตั้งกองทุนกรณีที่ยังไม่ครบ 5 ปี) โดยวัดจากระดับ NAV ต่อหน่วยที่จุดสูงสุดไปจนถึงจุดต่ำสุดในช่วงที่ NAV ต่อหน่วยปรับตัวลดลง ค่า Maximum Drawdown เป็นข้อมูลที่ช่วยให้ทราบถึงความเสี่ยงที่อาจจะขาดทุน จากการลงทุนในกองทุนรวม
- **Recovering Period:** ระยะเวลาการฟื้นตัว เพื่อเป็นข้อมูลให้ผู้ลงทุนทราบถึงระยะเวลาดังแต่การขาดทุนสูงสุดจนถึงระยะเวลาที่ฟื้นกลับมาที่เงินทุนเริ่มต้นใช้ระยะเวลานานเท่าใด
- **FX Hedging:** เพอร์เซ็นต์ของการลงทุนในสกุลเงินต่างประเทศที่มีการป้องกันความเสี่ยงจากอัตราแลกเปลี่ยน
- **อัตราส่วนหมุนเวียนการลงทุน:** ความถี่ของการซื้อขายหลักทรัพย์ในพอร์ตกองทุนในช่วงเวลาใดช่วงเวลาหนึ่ง โดยคำนวณจากมูลค่าที่ต่ำกว่าระหว่างผลรวมของมูลค่าการซื้อขายหลักทรัพย์กับผลรวมของมูลค่าการขายหลักทรัพย์ของกองทุนรวมในรอบระยะเวลา 1 ปีหารด้วยมูลค่า NAV ของกองทุนรวมเฉลี่ยในรอบระยะเวลาเดียวกัน กองทุนรวมที่มีค่า portfolio turnover สูง บ่งชี้ถึงการซื้อขายหลักทรัพย์บ่อยครั้งของผู้จัดการกองทุนและทำให้มีต้นทุนการซื้อขายหลักทรัพย์ที่สูง จึงต้องพิจารณาเปรียบเทียบกับผลการดำเนินงานของกองทุนรวม เพื่อประเมินความคุ้มค่าของการซื้อขายหลักทรัพย์ดังกล่าว
- **Sharpe Ratio:** อัตราส่วนระหว่างผลตอบแทนส่วนเพิ่มของกองทุนรวมเปรียบเทียบกับความเสี่ยงจากการลงทุน โดยคำนวณจากผลต่างระหว่างอัตราผลตอบแทนของกองทุนรวมกับอัตราผลตอบแทนที่ปราศจากความเสี่ยง (risk-free rate) เปรียบเทียบกับค่าเบี่ยงเบนมาตรฐาน (standard deviation) ของกองทุนรวม ค่า Sharpe Ratio สะท้อนถึงอัตราผลตอบแทนที่กองทุนรวมควรได้รับเพิ่มขึ้นเพื่อชดเชยกับความเสี่ยงที่กองทุนรวมรับมา โดยกองทุนรวมที่มีค่า Sharpe Ratio สูงกว่าจะเป็นกองทุนที่มีประสิทธิภาพในการบริหารจัดการลงทุนที่ดีกว่า เนื่องจากได้รับผลตอบแทนส่วนเพิ่มที่สูงกว่าภายใต้ระดับความเสี่ยงเดียวกัน
- **Alpha:** ผลตอบแทนส่วนเกินของกองทุนรวมเมื่อเปรียบเทียบกับดัชนีชี้วัด (benchmark) โดยค่า Alpha ที่สูง หมายถึง กองทุนสามารถสร้างผลตอบแทนได้สูงกว่าดัชนีชี้วัด ซึ่งเป็นผลจากประสิทธิภาพของผู้จัดการกองทุนในการคัดเลือกหรือหาจังหวะเข้าลงทุนในหลักทรัพย์ได้อย่างเหมาะสม
- **Beta:** ระดับและทิศทางการเปลี่ยนแปลงของอัตราผลตอบแทนของหลักทรัพย์ในพอร์ตการลงทุน โดยเปรียบเทียบกับอัตราการเปลี่ยนแปลงของตลาด Beta น้อยกว่า 1 แสดงว่าหลักทรัพย์ในพอร์ตการลงทุนมีการเปลี่ยนแปลงของอัตราผลตอบแทนน้อยกว่าการเปลี่ยนแปลงของอัตราผลตอบแทนของกลุ่มหลักทรัพย์ของตลาด Beta มากกว่า 1 แสดงว่าหลักทรัพย์ในพอร์ตการลงทุนมีการเปลี่ยนแปลงของอัตราผลตอบแทนมากกว่าการเปลี่ยนแปลงของอัตราผลตอบแทนของกลุ่มหลักทรัพย์ของตลาด
- **Tracking Error:** อัตราผลตอบแทนของกองทุนมีประสิทธิภาพในการเลียนแบบดัชนีชี้วัด โดยหาก tracking error ต่ำ หมายถึงกองทุนรวมมีประสิทธิภาพในการสร้างผลตอบแทนให้ใกล้เคียงกับดัชนีชี้วัด กองทุนรวมที่มีค่า tracking error สูง จะมีอัตราผลตอบแทนโดยเฉลี่ยห่างจากดัชนีชี้วัดมากขึ้น
- **Yield to Maturity:** อัตราผลตอบแทนจากการลงทุนในตราสารหนี้โดยถือจนครบกำหนดอายุ ซึ่งคำนวณจากดอกเบี้ยที่จะได้รับในอนาคตตลอดอายุตราสารและเงินต้นที่จะได้รับคืนนำมาคิดลดเป็นมูลค่าปัจจุบัน โดยใช้วัดอัตราผลตอบแทนของกองทุนรวมตราสารหนี้ คำนวณจากค่าเฉลี่ยถ่วงน้ำหนักของ Yield to Maturity ของตราสารหนี้แต่ละตัวที่กองทุนมีการลงทุน และเนื่องจาก Yield to Maturity มีหน่วยมาตรฐานเป็นเปอร์เซ็นต์ต่อปี จึงสามารถนำไปใช้เปรียบเทียบอัตราผลตอบแทนระหว่างกองทุนรวมตราสารหนี้ที่มีนโยบายถือครองตราสารหนี้จนครบกำหนดอายุและมีลักษณะการลงทุนที่ใกล้เคียงกันได้

บริษัทหลักทรัพย์จัดการกองทุน เอ็มเอฟซี จำกัด (มหาชน)

เลขที่ 199 อาคารคอลัมน์ทาวเวอร์ ชั้น จี และชั้น 21-23

ถนนรัชดาภิเษก เขตคลองเตย กรุงเทพฯ 10110

โทรศัพท์: 0-2649-2000 [www.mfcfund.com](http://www.mfcfund.com)

บริษัทหลักทรัพย์จัดการกองทุน เอ็มเอฟซี จำกัด (มหาชน)

กองทุนเปิดเอ็มเอฟซี พร็อพเพอร์ตี้ ดิวิเดนด ฟันด์

MFC Property Dividend Fund

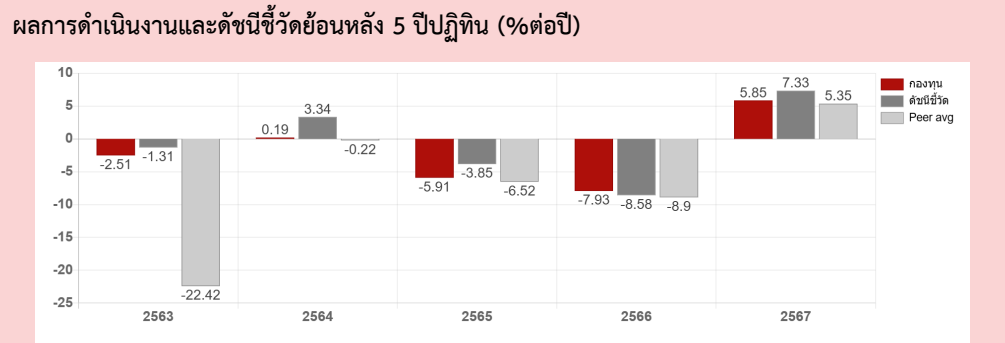
ชนิดกองทุนสำรองเลี้ยงชีพ : MPDIVPVD

ประเภทกองทุนรวม/กลุ่มกองทุนรวม

- กองทุนรวมหน่วยลงทุน
- กองทุนรวมที่มีนโยบายเปิดให้มีการลงทุนในกองทุนรวมอื่นภายใต้ บลจ. เดียวกัน (Cross Investing Fund)
- กลุ่มกองทุนรวม: Fund of Property Fund - Thai

นโยบายและกลยุทธ์การลงทุน

- ลงทุนโดยเฉพาะเจาะจงในกลุ่มอสังหาริมทรัพย์เพียงหมวดเดียว (Property Sector Fund) โดยจะลงทุนในหน่วยลงทุนของกองทุนรวมอสังหาริมทรัพย์ และ/หรือ หน่วยทรัสต์ของทรัสต์เพื่อการลงทุนในอสังหาริมทรัพย์ (REITs) และ/หรือ หุ้่นภายใต้กลุ่มอสังหาริมทรัพย์ ที่จดทะเบียนในตลาดหลักทรัพย์แห่งประเทศไทย เป็นหลัก
- กองทุนอาจลงทุนใน derivatives เพื่อ Efficient Portfolio Management
- กองทุนมุ่งหวังให้ผลประกอบการสูงกว่าดัชนีชี้วัด (Active Management)



ผลการดำเนินงานย้อนหลังแบบปักหมุด (%ต่อปี)	YTD	3 เดือน	6 เดือน	1 ปี
กองทุน	-0.40	1.41	-0.87	13.06
ดัชนีชี้วัด	-0.71	1.61	-0.72	12.89
ค่าเฉลี่ยในกลุ่มเดียวกัน	-0.78	1.07	-1.31	11.32
ความผันผวนกองทุน	13.72	16.25	13.55	12.95
ความผันผวนดัชนีชี้วัด	17.66	22.15	16.77	14.10

	3 ปี	5 ปี	10 ปี	ตั้งแต่จัดตั้ง
กองทุน	-1.43	-	-	-2.50
ดัชนีชี้วัด	-0.87	-	-	-1.01
ค่าเฉลี่ยในกลุ่มเดียวกัน	-2.40	-	-	-
ความผันผวนกองทุน	10.49	-	-	10.71
ความผันผวนดัชนีชี้วัด	10.56	-	-	10.64

\* ผลตอบแทนที่มีอายุเกินหนึ่งปีจะแสดงเป็นผลตอบแทนต่อปี

ระดับความเสี่ยง

ต่ำ	1	2	3	4	5	6	7	8	สูง
-----	---	---	---	---	---	---	---	---	-----

เสี่ยงสูง

ลงทุนในตราสารทุน โดยเน้นเพียงบางหมวดอุตสาหกรรม โดยเฉลี่ยในรอบปีไม่น้อยกว่า 80% ของ NAV

ข้อมูลกองทุนรวม :	
วันจดทะเบียนกองทุน	18 ต.ค. 2556
วันเริ่มต้น class	5 ส.ค. 2563
นโยบายการจ่ายเงินปันผล	จ่าย
อายุกองทุน	ไม่กำหนด

ผู้จัดการกองทุนรวม :

- นายเฉลิมเดช เตชะโต (ตั้งแต่ 4 เม.ย. 2566)
- นายรุ่งโรจน์ นิลนพคุณ (ตั้งแต่ 25 ก.ค. 2566)

ดัชนีชี้วัด :

ดัชนีผลตอบแทนรวมของกองทุนรวมอสังหาริมทรัพย์ และกองทรัสต์เพื่อการลงทุนในอสังหาริมทรัพย์ (PF&REIT Total Return Index) สัดส่วน 100%


คำเตือน

- การลงทุนในกองทุนรวมไม่ใช่การฝากเงิน
- ผลการดำเนินงานในอดีตของกองทุนรวม มิได้เป็นสิ่งยืนยันถึงผลการดำเนินงานในอนาคต

การเข้าร่วมต่อต้านทุจริต : ได้รับการรับรองจาก CAC  
จัดอันดับกองทุน Morningstar : ★★★★★

ผู้ลงทุนสามารถศึกษาเครื่องมือบริหารความเสี่ยงด้านสภาพคล่องได้ในหนังสือชี้ชวนฉบับเต็ม

หนังสือชี้ชวนฉบับเต็ม



www.mfcfund.com

การซื้อขายหน่วยลงทุน		การขายคืนหน่วยลงทุน	
วันทำการซื้อ :	ทุกวันทำการ	วันทำการขายคืน :	ทุกวันทำการ
เวลาทำการ :	08:30 - 15:30 น.	เวลาทำการ :	08:30 - 15:00 น.
การซื้อครั้งแรกขั้นต่ำ :	ไม่กำหนด	การขายคืนขั้นต่ำ :	ไม่กำหนด
การซื้อครั้งถัดไปขั้นต่ำ :	ไม่กำหนด	ยอดคงเหลือขั้นต่ำ :	ไม่กำหนด
ระยะเวลาการรับเงินค่าขายคืน :			T+5*
หมายเหตุ :			
• T+5 คือ 5 วันทำการหลังจากวันทำการขายคืน (ปัจจุบัน 3 วันทำการหลังจากวันทำการขายคืน)			

ค่าธรรมเนียมที่เรียกเก็บจากกองทุนรวม (% ต่อปีของ NAV)		
ค่าธรรมเนียม	สูงสุดไม่เกิน	เก็บจริง
การจัดการ	1.0700	1.0700
รวมค่าใช้จ่าย	2.3220	1.2312
หมายเหตุ :		
• ค่าธรรมเนียมดังกล่าวรวมภาษีมูลค่าเพิ่ม ภาษีธุรกิจเฉพาะหรือภาษีอื่นใดแล้ว		
• การรวมค่าใช้จ่ายที่เก็บจริง คิดตามรอบบัญชีของกองทุน		

ค่าธรรมเนียมที่เรียกเก็บจากผู้ถือหน่วย (% ของมูลค่าซื้อขาย)		
ค่าธรรมเนียม	สูงสุดไม่เกิน	เก็บจริง
การขาย	1.00	ไม่มี
การรับซื้อคืน	0.50	ไม่มี
การสับเปลี่ยนหน่วยลงทุนเข้า	ไม่มี	ดูหมายเหตุเพิ่มเติม
การสับเปลี่ยนหน่วยลงทุนออก	ไม่มี	ดูหมายเหตุเพิ่มเติม
การโอนหน่วย	ไม่มี	ไม่มี
หมายเหตุ :		
• ค่าธรรมเนียมดังกล่าวรวมภาษีมูลค่าเพิ่ม ภาษีธุรกิจเฉพาะหรือภาษีอื่นใดแล้ว		
• ผู้ถือหน่วยลงทุนจะสับเปลี่ยนเข้าที่ราคาขาย ซึ่งเท่ากับ มูลค่าหน่วยลงทุนที่ใช้เพื่อการค้าขาย + ค่าธรรมเนียมการขาย (ถ้ามี)		
• ผู้ถือหน่วยลงทุนจะสับเปลี่ยนออกที่ราคารับซื้อคืน ซึ่งเท่ากับ มูลค่าหน่วยลงทุนที่ใช้เพื่อการค้าขายรับซื้อคืน - ค่าธรรมเนียมการรับซื้อคืน (ถ้ามี)		
• ผู้ถือหน่วยลงทุนไม่สามารถนำหน่วยลงทุนของกองทุนรวมไปโอนหรือจำนำได้		
• บริษัทจัดการอาจพิจารณาเปลี่ยนแปลงค่าธรรมเนียมที่เรียกเก็บจริงเพื่อให้สอดคล้องกับกลยุทธ์หรือค่าใช้จ่ายในการบริหารจัดการ		

สัดส่วนประเภททรัพย์สินที่ลงทุน	
Breakdown	%NAV
หน่วยลงทุน	94.44
เงินฝากธนาคาร และอื่นๆ	5.56

ข้อมูลเชิงสถิติ	
Maximum Drawdown	-28.84%
Recovering Period	N/A
Sharpe Ratio	-0.16
Alpha	-0.59%
Beta	N/A
อัตราส่วนหมุนเวียนการลงทุน	0.12 เท่า

ทรัพย์สินที่ลงทุน 5 อันดับแรก	
Holding	%NAV
CPN Retail Growth Leasehold REIT	15.27
WHA Premium Growth Freehold and Leasehold REIT	14.65
Frasers Property Thailand Industrial Freehold and Leasehold REIT	14.60
Axtra Future City Freehold and Leasehold REIT	12.98
LH Hotel Leasehold Real Estate Investment Trust	7.56

คำอธิบาย

- **Maximum Drawdown:** เพอร์เซ็นต์ผลขาดทุนสูงสุดของกองทุนรวมในระยะเวลา 5 ปีย้อนหลัง (หรือตั้งแต่จัดตั้งกองทุนกรณีที่ยังไม่ครบ 5 ปี) โดยวัดจากระดับ NAV ต่อหน่วยที่จุดสูงสุดไปจนถึงจุดต่ำสุดในช่วงที่ NAV ต่อหน่วยปรับตัวลดลง ค่า Maximum Drawdown เป็นข้อมูลที่ช่วยให้ทราบถึงความเสี่ยงที่อาจจะขาดทุน จากการลงทุนในกองทุนรวม
- **Recovering Period:** ระยะเวลาการฟื้นตัว เพื่อเป็นข้อมูลให้ผู้ลงทุนทราบถึงระยะเวลาดังแต่การขาดทุนสูงสุดจนถึงระยะเวลาที่ฟื้นกลับมาที่เงินทุนเริ่มต้นใช้ระยะเวลานานเท่าใด
- **FX Hedging:** เพอร์เซ็นต์ของการลงทุนในสกุลเงินต่างประเทศที่มีการป้องกันความเสี่ยงจากอัตราแลกเปลี่ยน
- **อัตราส่วนหมุนเวียนการลงทุน:** ความถี่ของการซื้อขายหลักทรัพย์ในพอร์ตกองทุนในช่วงเวลาใดช่วงเวลาหนึ่ง โดยคำนวณจากมูลค่าที่ต่ำกว่าระหว่างผลรวมของมูลค่าการซื้อขายหลักทรัพย์ กับผลรวมของมูลค่าการขายหลักทรัพย์ของกองทุนรวมในรอบระยะเวลา 1 ปีหารด้วยมูลค่า NAV ของกองทุนรวมเฉลี่ยในรอบระยะเวลาเดียวกัน กองทุนรวมที่มีค่า portfolio turnover สูง บ่งชี้ถึงการซื้อขายหลักทรัพย์บ่อยครั้งของผู้จัดการกองทุนและทำให้มีต้นทุนการซื้อขายหลักทรัพย์ที่สูง จึงต้องพิจารณาเปรียบเทียบกับผลการดำเนินงานของกองทุนรวม เพื่อประเมินความคุ้มค่าของการซื้อขายหลักทรัพย์ดังกล่าว
- **Sharpe Ratio:** อัตราส่วนระหว่างผลตอบแทนส่วนเพิ่มของกองทุนรวมเปรียบเทียบกับความเสี่ยงจากการลงทุน โดยคำนวณจากผลต่างระหว่างอัตราผลตอบแทนของกองทุนรวม กับอัตราผลตอบแทนที่ปราศจากความเสี่ยง (risk-free rate) เปรียบเทียบกับค่าเบี่ยงเบนมาตรฐาน (standard deviation) ของกองทุนรวม ค่า Sharpe Ratio สะท้อนถึงอัตราผลตอบแทนที่กองทุนรวมควรได้รับเพิ่มขึ้นเพื่อชดเชยกับความเสี่ยงที่กองทุนรวมรับมา โดยกองทุนรวมที่มีค่า Sharpe Ratio สูงกว่าจะเป็นกองทุนที่มีประสิทธิภาพในการบริหารจัดการลงทุนที่ดีกว่า เนื่องจากได้รับผลตอบแทนส่วนเพิ่มที่สูงกว่าภายใต้ระดับความเสี่ยงเดียวกัน
- **Alpha:** ผลตอบแทนส่วนเกินของกองทุนรวมเมื่อเปรียบเทียบกับดัชนีชี้วัด (benchmark) โดยค่า Alpha ที่สูง หมายถึง กองทุนสามารถสร้างผลตอบแทนได้สูงกว่าดัชนีชี้วัด ซึ่งเป็นผลจากประสิทธิภาพของผู้จัดการกองทุนในการคัดเลือกหรือหาจังหวะเข้าลงทุนในหลักทรัพย์ได้อย่างเหมาะสม
- **Beta:** ระดับและทิศทางการเปลี่ยนแปลงของอัตราผลตอบแทนของหลักทรัพย์ในพอร์ตการลงทุน โดยเปรียบเทียบกับอัตราการเปลี่ยนแปลงของตลาด Beta น้อยกว่า 1 แสดงว่าหลักทรัพย์ในพอร์ตการลงทุนมีการเปลี่ยนแปลงของอัตราผลตอบแทนน้อยกว่าการเปลี่ยนแปลงของอัตราผลตอบแทนของกลุ่มหลักทรัพย์ของตลาด Beta มากกว่า 1 แสดงว่าหลักทรัพย์ในพอร์ตการลงทุนมีการเปลี่ยนแปลงของอัตราผลตอบแทนมากกว่าการเปลี่ยนแปลงของอัตราผลตอบแทนของกลุ่มหลักทรัพย์ของตลาด
- **Tracking Error:** อัตราผลตอบแทนของกองทุนมีประสิทธิภาพในการเลียนแบบดัชนีชี้วัด โดยหาก tracking error ต่ำ หมายถึงกองทุนรวมมีประสิทธิภาพในการสร้างผลตอบแทนให้ใกล้เคียงกับดัชนีชี้วัด กองทุนรวมที่มีค่า tracking error สูง จะมีอัตราผลตอบแทนโดยเฉลี่ยห่างจากดัชนีชี้วัดมากขึ้น
- **Yield to Maturity:** อัตราผลตอบแทนจากการลงทุนในตราสารหนี้โดยถือจนครบกำหนดอายุ ซึ่งคำนวณจากดอกเบี้ยที่จะได้รับในอนาคตตลอดอายุตราสารและเงินต้นที่จะได้รับคืนนำมาคิดลดเป็นมูลค่าปัจจุบัน โดยใช้วัดอัตราผลตอบแทนของกองทุนรวมตราสารหนี้ คำนวณจากค่าเฉลี่ยถ่วงน้ำหนักของ Yield to Maturity ของตราสารหนี้แต่ละตัวที่กองทุนมีการลงทุน และเนื่องจาก Yield to Maturity มีหน่วยมาตรฐานเป็นเปอร์เซ็นต์ต่อปี จึงสามารถนำไปใช้เปรียบเทียบอัตราผลตอบแทนระหว่างกองทุนรวมตราสารหนี้ที่มีนโยบายถือครองตราสารหนี้จนครบกำหนดอายุและมีลักษณะการลงทุนที่ใกล้เคียงกันได้

บริษัทหลักทรัพย์จัดการกองทุน เอ็มเอฟซี จำกัด (มหาชน)  
เลขที่ 199 อาคารคอลัมน์ทาวเวอร์ ชั้น จี และชั้น 21-23  
ถนนรัชดาภิเษก เขตคลองเตย กรุงเทพฯ 10110  
โทรศัพท์: 0-2649-2000 [www.mfcfund.com](http://www.mfcfund.com)