

หนังสือชี้ชวนสรุปข้อมูลสำคัญ



บริษัทหลักทรัพย์จัดการกองทุน กรุงไทย

จำกัด (มหาชน)

การเข้าร่วมการต่อต้านการทุจริต :

ได้รับการรับรอง CAC

กองทุนเปิดกรุงไทย ซีเล็คทีฟ อีควิตี้ ฟันด์
Krung Thai Selective Equity Fund (KTSE)

กองทุนรวมตราสารทุน
ไม่มีการลงทุนในต่างประเทศ



คุณกำลังจะลงทุนอะไร ?



กองทุนรวมนี้เหมาะกับใคร?



คุณต้องระวังอะไรเป็นพิเศษ?



สัดส่วนของประเภททรัพย์สินที่ลงทุน



ค่าธรรมเนียม



ผลการดำเนินงาน



ข้อมูลอื่นๆ

การลงทุนในกองทุนรวม**ไม่ใช่**การฝากเงิน



คุณกำลังจะลงทุนอะไร?

บริษัทจัดการมีนโยบายที่จะเน้นลงทุนในหุ้นที่จดทะเบียนในตลาดหลักทรัพย์แห่งประเทศไทยที่มีปัจจัยพื้นฐานดี รวมทั้งลงทุนในตราสารแห่งนี้ และหรือเงินฝาก ตราสารกึ่งนี้ถึงทุน ตลอดจนหลักทรัพย์และทรัพย์สินอื่น หรือการหาผลตอบแทนโดยวิธีอื่นอย่างใดอย่างหนึ่งหรือหลายอย่าง ทั้งนี้ ตามที่สำนักงานคณะกรรมการ ก.ล.ต.กำหนด

บริษัทจะลงทุนในตราสารทุน จำนวนไม่เกิน 30 หลักทรัพย์ ซึ่งคิดเป็นอัตราส่วนโดยเฉลี่ยในรอบปีบัญชีไม่น้อยกว่าร้อยละ 80 ของมูลค่าทรัพย์สินสุทธิ โดยจะประกาศรายชื่อหลักทรัพย์ที่ลงทุนอย่างน้อยเดือนละ 1 ครั้ง พร้อมทั้งเหตุผลในการลงทุน ทั้งนี้ กองทุนจะไม่ลงทุนในสัญญาซื้อขายล่วงหน้า (Derivative) และตราสารหนี้ที่มีการจ่ายผลตอบแทนอ้างอิงกับตัวแปร (Structure Note)

กองทุนมีกลยุทธ์การลงทุน **มุ่งหวังให้ผลประกอบการสูงกว่าดัชนีชี้วัด (active management)**



กองทุนรวมนี้เหมาะกับใคร?

- ผู้ลงทุนที่สามารถรับความผันผวนของราคาหุ้นที่กองทุนรวมไปลงทุน ซึ่งอาจจะปรับตัวเพิ่มสูงขึ้น หรือลดลงจนต่ำกว่ามูลค่าที่ลงทุนและทำให้ขาดทุนได้
- ผู้ที่สามารถลงทุนในระยะกลางถึงระยะยาว โดยคาดหวังผลตอบแทนในระยะยาวที่ดีกว่าการลงทุนในตราสารหนี้ทั่วไป

กองทุนรวมนี้ไม่เหมาะกับใคร

- ผู้ลงทุนที่เน้นการได้รับผลตอบแทนในจำนวนเงินที่แน่นอน หรือรักษาเงินต้นให้อยู่ครบ

ทำอย่างไรหากยังไม่เข้าใจนโยบาย และความเสี่ยงของกองทุนนี้

- อ่านหนังสือชี้ชวนฉบับเต็ม หรือสอบถามผู้สนับสนุนการขายและบริษัทจัดการ
- **อย่าลงทุนหากไม่เข้าใจลักษณะและความเสี่ยงของกองทุนรวมนี้ดีพอ**



คุณต้องระวังอะไรเป็นพิเศษ?

คำเตือนที่สำคัญ

- การลงทุนในหน่วยลงทุนมิใช่การฝากเงินและมีความเสี่ยงของการลงทุน ผู้ลงทุนควรลงทุนในกองทุนเปิดกรุงไทย ซีเอสทีพี อีควิตี้ ฟันด์ เมื่อเห็นว่าการลงทุนในกองทุนเปิดนี้ เหมาะสมกับวัตถุประสงค์การลงทุนของผู้ลงทุน และผู้ลงทุนยอมรับความเสี่ยงที่อาจเกิดขึ้นจากการลงทุนได้
- ในกรณีที่กองทุนเปิดกรุงไทย ซีเอสทีพี อีควิตี้ ฟันด์ ไม่สามารถดำรงสินทรัพย์สภาพคล่องได้ตามที่สำนักงานกำหนด ผู้ลงทุนอาจไม่สามารถขายคืนหน่วยลงทุนได้ตามที่มีคำสั่งไว้
- ในกรณีที่มีแนวโน้มว่าจะมีการขายคืนหน่วยลงทุนเกินกว่า 2 ใน 3 ของจำนวนหน่วยลงทุนที่จำหน่ายได้แล้วทั้งหมดบริษัทจัดการอาจใช้ดุลยพินิจในการเลิกกองทุนรวม และอาจยกเลิกคำสั่งซื้อขายหน่วยลงทุนที่ได้รับไว้แล้วหรือหยุดรับคำสั่งดังกล่าวได้

แผนภาพแสดงตำแหน่งความเสี่ยงของกองทุนรวม



หมายเหตุ มี net exposure ในตราสารทุนเป็นหลักโดยเฉลี่ยรอบปีบัญชีไม่น้อยกว่าร้อยละ 80 ของ NAV

ปัจจัยความเสี่ยงที่สำคัญ

ความเสี่ยงจากความผันผวนของราคาหลักทรัพย์

ความผันผวนของ ผลการดำเนินงาน (SD)	ต่ำ				สูง
	< 5%	5-10%	10-15%	15-25%	> 25%

กลุ่มหุ้นที่เน้นลงทุน	ต่ำ				สูง
	general	large cap	mid/small	sector	

ความเสี่ยงจากการกระจุกตัวลงทุน

High Issuer Concentration Risk	ต่ำ				สูง
	<= 10%	10%-20%	20%-50%	50%-80%	>80%

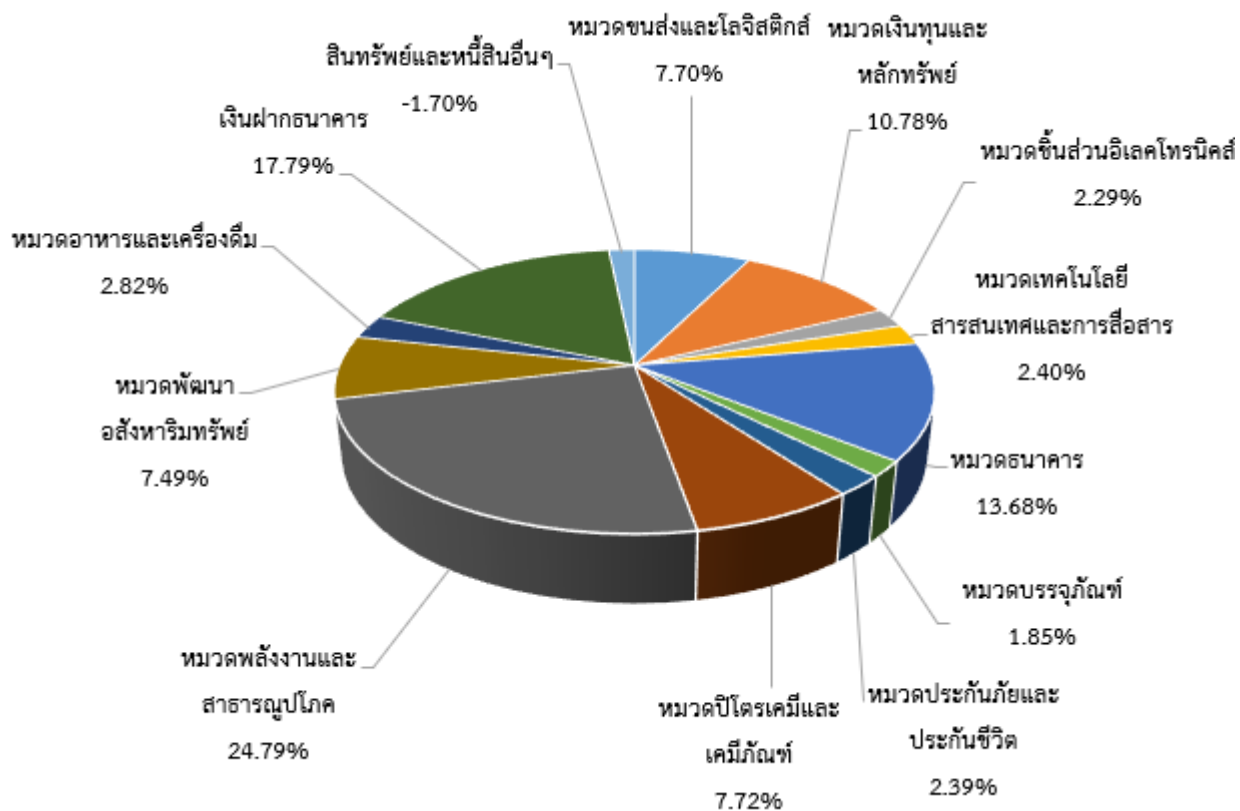
High Sector Concentration Risk	ต่ำ				สูง
	< 20%	20%-50%	50%-80%	>80%	

หมายเหตุ : กองทุนรวมมีการลงทุนกระจุกตัวในหมวดอุตสาหกรรมพลังงานและสาธารณูปโภค

*คุณสามารถดูข้อมูลเพิ่มเติมได้ที่ www.ktam.co.th



สัดส่วนของประเภททรัพย์สินที่ลงทุน



ชื่อทรัพย์สินและการลงทุนสูงสุด 5 อันดับ

KTSE

ชื่อทรัพย์สิน	% ของ NAV
บมจ. ปตท.	9.46
ธนาคารกสิกรไทย จำกัด (มหาชน)	6.50
บมจ. ท่าอากาศยานไทย	5.68
ธนาคารไทยพาณิชย์ จำกัด (มหาชน)	5.33
บมจ. ศรีสวัสดิ์ คอร์ปอเรชั่น	4.79

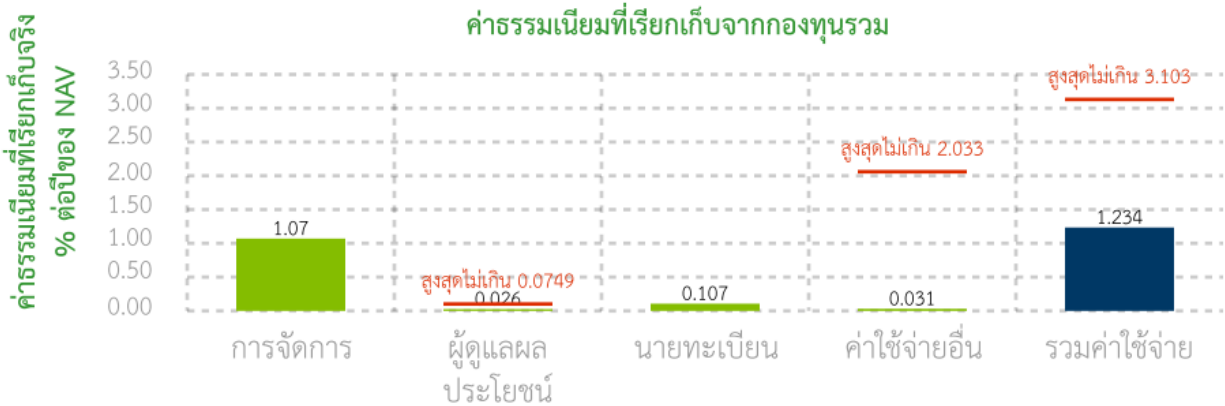
หมายเหตุ: เป็นข้อมูล ณ วันที่ 30 ธันวาคม 2563



ค่าธรรมเนียม

* ค่าธรรมเนียมมีผลกระทบต่อผลตอบแทนที่คุณจะได้รับ ดังนั้น คุณควรพิจารณาการเรียกเก็บค่าธรรมเนียมดังกล่าวก่อนการลงทุน *

ค่าธรรมเนียมที่เรียกเก็บจากกองทุนรวม (% ต่อปีของ NAV)



หมายเหตุ :

* เป็นอัตราที่รวมภาษีมูลค่าเพิ่ม ภาษีธุรกิจเฉพาะ หรือภาษีอื่นใดในทำนองเดียวกัน

** สามารถดูค่าธรรมเนียมย้อนหลัง 3 ปี ในหนังสือชี้ชวนส่วนข้อมูลกองทุนรวม (Q & A) ได้ที่ www.ktam.co.th

ค่าธรรมเนียมที่เรียกเก็บจากผู้ถือหน่วย (% ของมูลค่าซื้อขาย)

รายการ	สูงสุดไม่เกิน	เก็บจริง
ค่าธรรมเนียมการขายหน่วยลงทุน	ไม่เกิน 0.25	0.25
ค่าธรรมเนียมการรับซื้อคืนหน่วยลงทุน	ไม่เกิน 0.25	ยังไม่เรียกเก็บ ⁽¹⁾
ค่าธรรมเนียมการสับเปลี่ยนหน่วยลงทุนเข้า	ไม่มี	ไม่มี
ค่าธรรมเนียมการสับเปลี่ยนหน่วยลงทุนออก	ไม่มี	ไม่มี
ค่าธรรมเนียมการโอนหน่วยลงทุน	ตามที่นายทะเบียนกำหนด	ตามที่นายทะเบียนกำหนด
ค่าธรรมเนียมการออกเอกสารสิทธิในหน่วยลงทุน	ตามที่นายทะเบียนกำหนด	ตามที่นายทะเบียนกำหนด

หมายเหตุ : ค่าธรรมเนียมดังกล่าว รวมภาษีมูลค่าเพิ่ม ภาษีธุรกิจเฉพาะ หรือภาษีอื่นใดในทำนองเดียวกัน (ถ้ามี), สามารถดู

ค่าธรรมเนียมย้อนหลัง 3 ปี ในหนังสือชี้ชวนส่วนข้อมูลกองทุนรวม (Q & A) ได้ที่ www.ktam.co.th

⁽¹⁾ ในกรณีที่คิดค่าธรรมเนียม บริษัทจัดการจะแจ้งให้ผู้ถือหน่วยลงทุนทราบล่วงหน้าไม่น้อยกว่า 30 วัน โดยจะติดประกาศ ณ ที่ทำการของบริษัทจัดการและผู้สนับสนุนการขายหรือรับซื้อคืน และลงประกาศในหนังสือพิมพ์รายวันอย่างน้อย 1 ฉบับ

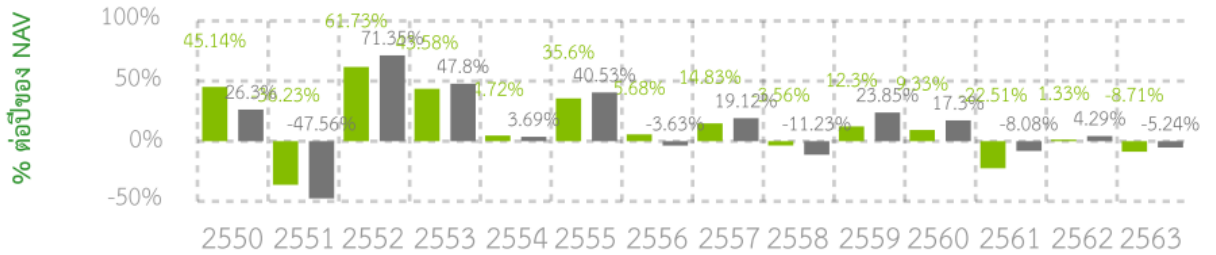


ผลการดำเนินงานในอดีต

ดัชนีชี้วัด คือ ดัชนีผลตอบแทนรวมตลาดหลักทรัพย์แห่งประเทศไทย (SET TRI) สัดส่วน 100.00%

แบบย้อนหลังตามปีปฏิทิน

■ กองทุนรวม
■ BENCHMARK



กองทุนนี้เคยมีผลขาดทุนสูงสุดในช่วงเวลา 5 ปี คือ -46.59%

ความผันผวนของผลการดำเนินงาน (standard deviation) คือ 16.77% ต่อปี

ประเภทกองทุนรวมเพื่อใช้เปรียบเทียบผลการดำเนินงาน ณ จุดขาย คือ Equity General

* คุณสามารถดูข้อมูลที่เป็นปัจจุบันได้ที่ <https://www.aimc.or.th>

ผลการดำเนินงานย้อนหลังแบบปีกumul

กองทุน	Year to Date	3 เดือน	Percentile	6 เดือน	Percentile	1 ปี	Percentile	3 ปี	Percentile	5 ปี	Percentile	10 ปี	Percentile	ตั้งแต่จัดตั้ง
ผลตอบแทนกองทุนรวม	-8.71%	10.31%	95.00	3.08%	75.00	-8.71%	50.00	-10.49%	95.00	-2.52%	95.00	3.87%	75.00	8.03%
ผลตอบแทนตัวชี้วัด	-5.24%	17.37%	25.00	9.13%	25.00	-5.24%	25.00	-3.15%	25.00	5.70%	25.00	6.95%	25.00	9.32%
ความผันผวนของกองทุน	27.00%	18.91%	25.00	16.66%	25.00	27.00%	50.00	18.31%	50.00	16.77%	75.00	18.00%	95.00	20.95%
ความผันผวนของตัวชี้วัด	29.92%	22.99%	75.00	19.12%	75.00	29.92%	75.00	19.34%	50.00	16.53%	50.00	16.83%	75.00	19.92%

*เป็นข้อมูล ณ วันที่ 30 ธันวาคม 2563 คุณสามารถดูข้อมูลที่เป็นปัจจุบันได้ที่ www.ktam.co.th

ตารางแสดงผลการดำเนินงานย้อนหลังของกลุ่ม Equity General ข้อมูล ณ วันที่ 30/12/2563

เปอร์เซ็นต์ไทล์	ผลการดำเนินงาน (%)					
	3 เดือน	6 เดือน	1 ปี	3 ปี	5 ปี	10 ปี
เปอร์เซ็นต์ไทล์ที่ 5	18.01	13.88	0.53	-1.90	5.75	7.36
เปอร์เซ็นต์ไทล์ที่ 25	14.70	8.31	-6.71	-4.87	3.71	5.81
เปอร์เซ็นต์ไทล์ที่ 50	12.29	3.64	-10.27	-6.83	2.29	4.88
เปอร์เซ็นต์ไทล์ที่ 75	10.34	1.61	-13.57	-8.06	0.91	3.62
เปอร์เซ็นต์ไทล์ที่ 95	5.61	-0.71	-17.41	-11.96	-1.18	2.08

เปอร์เซ็นต์ไทล์	ความผันผวนของผลการดำเนินงาน (%)					
	3 เดือน	6 เดือน	1 ปี	3 ปี	5 ปี	10 ปี
เปอร์เซ็นต์ไทล์ที่ 5	16.76	14.65	22.09	14.41	12.96	12.48
เปอร์เซ็นต์ไทล์ที่ 25	19.60	17.64	26.91	18.25	15.35	16.06
เปอร์เซ็นต์ไทล์ที่ 50	22.10	19.01	28.41	19.78	16.54	16.50
เปอร์เซ็นต์ไทล์ที่ 75	23.30	20.13	29.99	20.79	17.60	17.10
เปอร์เซ็นต์ไทล์ที่ 95	25.83	21.89	33.79	22.84	18.62	18.15

*ผลการดำเนินงาน / ความผันผวนของผลการดำเนินงานของกองทุน



ข้อมูลอื่น ๆ

นโยบายการจ่ายเงินปันผล	จ่าย						
ผู้ดูแลผลประโยชน์	ธนาคาร ไทยพาณิชย์ จำกัด (มหาชน)						
วันที่จดทะเบียน	22 ตุลาคม 2546						
อายุโครงการ	ไม่กำหนด						
ชื่อและขายคืนหน่วยลงทุน	<p><u>วันทำการซื้อ</u> : ทุกวันทำการ ตั้งแต่เวลาเปิดทำการ ถึง 15.30 น. มูลค่าขั้นต่ำของการซื้อ : 1,000 บาท</p> <p><u>วันทำการขายคืน</u> : ทุกวันทำการ ในระหว่างเวลาเริ่มเปิดทำการ - 15.30 น.</p> <ul style="list-style-type: none"> - มูลค่าขั้นต่ำของการสั่งขายคืน : ไม่กำหนด - จำนวนหน่วยลงทุนขั้นต่ำของการสั่งขายคืน : ไม่กำหนด - มูลค่าหน่วยลงทุนคงเหลือในบัญชีขั้นต่ำ : ไม่กำหนด - จำนวนหน่วยลงทุนคงเหลือในบัญชีขั้นต่ำ : ไม่กำหนด - ระยะเวลาการรับเงินค่าขายคืน : ภายใน 5 วันทำการนับตั้งแต่วันที่ถัดจากวันทำการรับซื้อคืน หน่วยลงทุนแต่โดยทั่วไปจะได้รับเงินภายใน T+3 วันทำการ หลังจากวันทำการขายคืน <p>คุณสามารถตรวจสอบมูลค่าทรัพย์สินรายวันได้ที่: www.ktam.co.th</p>						
รายชื่อผู้จัดการกองทุน	<table border="1"> <thead> <tr> <th>ชื่อ-นามสกุล</th> <th>ตำแหน่ง/ บริหารจัดการด้าน</th> <th>วันที่เริ่มบริหารกองทุนรวมนี้</th> </tr> </thead> <tbody> <tr> <td>นายยืนยง เทพจันทร์</td> <td>ผู้จัดการกองทุนหลัก/ ฝ่ายลงทุนตราสารทุน</td> <td>5 มิถุนายน 2561</td> </tr> </tbody> </table>	ชื่อ-นามสกุล	ตำแหน่ง/ บริหารจัดการด้าน	วันที่เริ่มบริหารกองทุนรวมนี้	นายยืนยง เทพจันทร์	ผู้จัดการกองทุนหลัก/ ฝ่ายลงทุนตราสารทุน	5 มิถุนายน 2561
ชื่อ-นามสกุล	ตำแหน่ง/ บริหารจัดการด้าน	วันที่เริ่มบริหารกองทุนรวมนี้					
นายยืนยง เทพจันทร์	ผู้จัดการกองทุนหลัก/ ฝ่ายลงทุนตราสารทุน	5 มิถุนายน 2561					
อัตราส่วนหมุนเวียนการ ลงทุนของกองทุนรวม (PTR)	ในรอบระยะเวลาที่ผ่านมาย้อนหลัง 1 ปี เท่ากับ 395.92% (ปริมาณการซื้อขายทรัพย์สินของกองทุน เทียบกับมูลค่าทรัพย์สินสุทธิเฉลี่ยของกองทุนรวม)						
ผู้สนับสนุนการขาย หรือรับซื้อคืน	<ul style="list-style-type: none"> • ธนาคารกรุงไทย จำกัด (มหาชน) • ธนาคาร ทีเอสบี จำกัด (มหาชน) • ธนาคารแลนด์ แอนด์ เฮ้าส์ จำกัด (มหาชน) • บริษัทหลักทรัพย์ ทีเอสบี จำกัด • บริษัทหลักทรัพย์ กรุงศรี จำกัด (มหาชน) • บริษัทหลักทรัพย์ ฟิลลิป (ประเทศไทย) จำกัด (มหาชน) • บริษัทหลักทรัพย์ เอเชีย พลัส จำกัด 						

- บริษัทหลักทรัพย์ เคจีไอ (ประเทศไทย) จำกัด(มหาชน)
- บริษัทหลักทรัพย์ ซีไอเอ็มบี (ประเทศไทย) จำกัด
- บริษัทหลักทรัพย์ ทรินิตี้ จำกัด
- บริษัทหลักทรัพย์ ดีบีเอส วิคเคอร์ส(ประเทศไทย) จำกัด
- บริษัทหลักทรัพย์ ภัทร จำกัด
- บริษัทหลักทรัพย์ ไทยพาณิชย์ จำกัด
- บริษัทหลักทรัพย์ โนมูระ พัฒนสิน จำกัด (มหาชน)
- บริษัทหลักทรัพย์ เมย์แบงก์ กิมเอ็ง (ประเทศไทย) จำกัด (มหาชน)
- บริษัทหลักทรัพย์ ธนชาต จำกัด (มหาชน)
- บริษัทหลักทรัพย์ คันทรี กรุ๊ป จำกัด (มหาชน)
- บริษัทหลักทรัพย์ บัวหลวง จำกัด(มหาชน)
- บริษัทหลักทรัพย์ ยูโอบี เคย์เฮียน(ประเทศไทย) จำกัด (มหาชน)
- บริษัทหลักทรัพย์ โกลเบล็ก จำกัด
- บริษัทหลักทรัพย์ เคที ซีมิโก้ จำกัด(มหาชน)
- บริษัทหลักทรัพย์ ไอ วี โกลบอล จำกัด (มหาชน)
- บริษัทหลักทรัพย์ เมอร์ซัน พาร์ทเนอร์ จำกัด (มหาชน)
- บริษัท แอ็ดวานซ์ ไลฟ์ ประกันชีวิต จำกัด (มหาชน)
- บริษัทหลักทรัพย์ ฟินันเซีย ไซรัส จำกัด (มหาชน)
- บริษัทหลักทรัพย์ ไอรา จำกัด (มหาชน)
- บริษัทหลักทรัพย์ ฟินันซ่า จำกัด
- บริษัทหลักทรัพย์ เคทีบี (ประเทศไทย) จำกัด
- ธนาคารออมสิน
- บริษัท ฮั่วเซ่งเฮง โกลด์ ฟิวเจอร์ส จำกัด
- ธนาคารไทยเครดิต เพื่อรายย่อย จำกัด (มหาชน)
- บริษัทหลักทรัพย์ โอเอสเค (ประเทศไทย) จำกัด (มหาชน)
- บริษัทหลักทรัพย์ เออีซี จำกัด (มหาชน)
- บริษัทหลักทรัพย์ เอเชีย เวลท์ จำกัด
- บริษัทหลักทรัพย์นายหน้าซื้อขายหน่วยลงทุน เว็ลธ์ เมจิก จำกัด
- บริษัทหลักทรัพย์หยวนต้า (ประเทศไทย) จำกัด
- บริษัทหลักทรัพย์ กลสิกรไทย จำกัด (มหาชน)

ทั้งนี้ บริษัทจัดการอาจแต่งตั้งผู้สนับสนุนการขายหรือรับซื้อคืนหน่วยลงทุนเพิ่มเติมหรือยกเลิกการแต่งตั้งผู้สนับสนุนการขายหรือรับซื้อคืนหน่วยลงทุนในภายหลังได้ โดยผู้สนใจลงทุนสามารถสอบถามรายชื่อผู้สนับสนุนการขายหรือรับซื้อคืนหน่วยลงทุนได้ที่บริษัทจัดการ

ติดต่อสอบถาม รับหนังสือชี้ชวน ร้องเรียน	บริษัทหลักทรัพย์จัดการกองทุน ไทย จำกัด (มหาชน) ที่อยู่ เลขที่ 1 อาคารเอ็มไพร์ทาวเวอร์ ชั้น 32 ถนนสาทรใต้ แขวงยานนาวา เขต สาทร กรุงเทพมหานคร 10120 โทรศัพท์ : 0-2686-6100 website : www.ktam.co.th email : callcenter@ktam.co.th
---	---

ธุรกรรมที่อาจก่อให้เกิดความ ขัดแย้งทางผลประโยชน์	คุณสามารถตรวจสอบธุรกรรมที่อาจก่อให้เกิดความขัดแย้งทางผลประโยชน์ได้ที่ website : www.ktam.co.th
---	---

ข้อมูลอื่นๆ	ข้อมูลการจ่ายเงินปันผล 5 ครั้งล่าสุด	
	วันที่จ่าย	อัตราต่อหน่วย (บาท)
	25 กรกฎาคม 2560	0.25
	25 ตุลาคม 2560	0.50
	16 กุมภาพันธ์ 2561	0.25
	30 เมษายน 2562	0.20
	22 กรกฎาคม 2562	0.25

- การลงทุนในหน่วยลงทุนไม่ใช่การฝากเงิน รวมทั้งไม่ได้อยู่ภายใต้ความคุ้มครองของสถาบันคุ้มครองเงินฝาก จึงมีความเสี่ยงจากการลงทุนซึ่งผู้ลงทุนอาจไม่ได้รับเงินลงทุนคืนเต็มจำนวน
- ได้รับอนุมัติจัดตั้ง และอยู่ภายใต้การกำกับดูแลของสำนักงาน ก.ล.ต
- การพิจารณาว่าหนังสือชี้ชวนในการเสนอขายหน่วยลงทุนของกองทุนรวมนี้มีได้เป็นการแสดงว่าสำนักงาน ก.ล.ต. ได้รับรองถึงความถูกต้องของข้อมูลในหนังสือชี้ชวนของกองทุนรวม หรือ ได้ประกันราคาหรือผลตอบแทนของหน่วยลงทุนที่เสนอขายนั้น ทั้งนี้ บริษัทจัดการกองทุนรวมได้สอบถามข้อมูลในหนังสือชี้ชวนส่วนสรุปข้อมูลสำคัญ ณ วันที่ 30 ธันวาคม 2563 แล้วด้วยความระมัดระวังในฐานะผู้รับผิดชอบในการดำเนินการของกองทุนรวมและขอรับรองว่าข้อมูลดังกล่าวถูกต้อง ไม่เป็นเท็จ และไม่ทำให้ผู้อื่นสำคัญผิด

คำอธิบายเพิ่มเติม

ความเสี่ยงจากความผันผวนของราคาหลักทรัพย์ (Market Risk)

หมายถึง ความเสี่ยงที่มูลค่าของหลักทรัพย์ที่กองทุนรวมลงทุนจะเปลี่ยนแปลงเพิ่มขึ้นหรือลดลงจากปัจจัยภายนอก เช่น สภาวะเศรษฐกิจการลงทุน ปัจจัยทางการเมืองทั้งในและต่างประเทศ เป็นต้น ซึ่งพิจารณาได้จากค่า standard deviation (SD) ของกองทุนรวม หากกองทุนรวมมีค่า SD สูง แสดงว่ากองทุนรวมมีความผันผวนจากการเปลี่ยนแปลงของราคาหลักทรัพย์สูง

ความเสี่ยงจากการผิดนัดชำระหนี้ของผู้ออกตราสาร (Credit Risk) หมายถึง การพิจารณาจากอันดับความน่าเชื่อถือของตราสารที่ลงทุน (credit rating) ซึ่งเป็นข้อมูลบอกระดับความสามารถในการชำระหนี้

ระดับการลงทุน	TRIS	Fitch	Moody's	S&P	คำอธิบาย
ระดับที่น่าลงทุน	AAA	AAA(thai)	Aaa	AAA	อันดับเครดิตสูงสุด มีความเสี่ยงต่ำที่สุดที่จะไม่สามารถชำระหนี้ได้ตามกำหนด
	AA	AA(thai)	Aa	AA	อันดับเครดิตรองลงมาและถือว่า <u>มีความเสี่ยงต่ำ</u> มากที่จะไม่สามารถชำระหนี้ได้ตามกำหนด
	A	A(thai)	A	A	<u>ความเสี่ยงต่ำ</u> ที่จะไม่สามารถชำระหนี้ได้ตามกำหนด
	BBB	BBB(thai)	Baa	BBB	<u>ความเสี่ยงปานกลาง</u> ที่จะไม่สามารถชำระหนี้ได้ตามกำหนด
ระดับที่ต่ำกว่าน่าลงทุน	ต่ำกว่า BBB	ต่ำกว่า BBB(thai)	ต่ำกว่า Baa	ต่ำกว่า BBB	<u>ความเสี่ยงสูง</u> ที่จะไม่สามารถชำระหนี้ได้ตามกำหนด

ความเสี่ยงจากการขาดสภาพคล่องของตราสาร (Liquidity Risk) คือ ความเสี่ยงที่เกิดจากการที่ซื้อหรือขายตราสารไม่ได้ในระยะเวลาหรือราคาตามที่กำหนดไว้ เนื่องจากโอกาสในการซื้อหรือขายตราสารมีจำกัด

ความเสี่ยงจากการดำเนินงานของผู้ออกตราสาร (Business Risk) คือ ความเสี่ยงที่เกิดขึ้นเนื่องจากฐานะทางการเงิน หรือผลการดำเนินงานของธุรกิจซึ่งจะส่งผลกระทบต่อราคาหุ้นของธุรกิจนั้นๆ ให้มีการปรับตัวเพิ่มขึ้นหรือลดลง

ความเสี่ยงจากการลงทุนกระจุกตัว (High Concentration Risk)

(1) ความเสี่ยงจากการลงทุนกระจุกตัวในผู้ออกตราสารรายใดรายหนึ่ง (High Issuer Concentration Risk) เกิดจากกองทุนลงทุนในผู้ออกตราสารรายใด ๆ มากกว่า 10% ของ NAV รวมกัน ซึ่งหากเกิดเหตุการณ์ที่ส่งผลกระทบต่อ การดำเนินงาน ฐานะทางการเงิน หรือความมั่นคงของผู้ออกตราสารรายดังกล่าว กองทุนอาจมีผลการดำเนินงานที่ผันผวนมากกว่ากองทุนที่กระจายการลงทุนในหลายผู้ออกตราสาร

(2) ความเสี่ยงจากการลงทุนกระจุกตัวในหมวดอุตสาหกรรมใดอุตสาหกรรมหนึ่ง (Sector Concentration Risk) เกิดจากกองทุนลงทุนในบางหมวดอุตสาหกรรมมากกว่า 20% ของ NAV รวมกัน ซึ่งหากเกิดเหตุการณ์ที่ส่งผลกระทบต่อ อุตสาหกรรมนั้น กองทุนดังกล่าวอาจมีผลการดำเนินงานที่ผันผวนมากกว่ากองทุนที่กระจายการลงทุนในหลายหมวด อุตสาหกรรม