

หนังสือชี้ชวนสรุปข้อมูลสำคัญ



บริษัทหลักทรัพย์จัดการกองทุน
กรุงไทย จำกัด (มหาชน)
การเข้าร่วมการต่อต้านการทุจริต :
ได้รับการรับรอง CAC

กองทุนเปิดเคแอม เวิลด์ ไฟแนนเชียล เซอร์วิส ฟันด์
KTAM World Financial Services Fund (KT-FINANCE)

กองทุนรวมตราสารทุน
กองทุนรวมหมวดอุตสาหกรรม (Sector Fund)
กองทุนรวมฟีดเดอร์ (Feeder Fund)
กองทุนรวมที่เน้นลงทุนแบบมีความเสี่ยงต่างประเทศ

กองทุนนี้มีการกระจุกตัวในหมวดอุตสาหกรรมการให้บริการทางการเงิน
จึงมีความเสี่ยงที่ผู้ลงทุนอาจสูญเสียเงินลงทุนจำนวนมาก



คุณกำลังจะลงทุนอะไร ?



กองทุนรวมนี้เหมาะกับใคร?



คุณต้องระวังอะไรเป็นพิเศษ?



สัดส่วนของประเภททรัพย์สินที่ลงทุน



ค่าธรรมเนียม



ผลการดำเนินงาน



ข้อมูลอื่นๆ

การลงทุนในกองทุนรวมไม่ใช่การฝากเงิน



คุณกำลังจะลงทุนอะไร?

▪ ทรัพย์สินที่กองทุนรวมลงทุน

กองทุนรวมหมวดอุตสาหกรรมที่มุ่งลงทุนโดยเฉพาะเจาะจงในกลุ่มอุตสาหกรรมการให้บริการทางการเงิน (Finance Service Sector Fund) โดยเน้นลงทุนในหน่วยลงทุนของกองทุน Fidelity Funds – Global Financial Services Fund (Class A) (กองทุนรวมหลัก) ซึ่งเป็นกองทุนรวมเพื่อผู้ลงทุนทั่วไป (retail fund) เพียงกองทุนเดียว โดยเฉลี่ยในรอบปีบัญชีไม่น้อยกว่าร้อยละ 80 ของมูลค่าทรัพย์สินสุทธิของกองทุน หรือตามอัตราส่วนที่สำนักงานคณะกรรมการ ก.ล.ต. จะประกาศกำหนด โดยปกติกองทุนจะไม่ใช้เครื่องมือป้องกันความเสี่ยงด้านอัตราแลกเปลี่ยนเงินตราต่างประเทศ แต่ในอนาคตกองทุนอาจพิจารณาลงทุนในหรือมีไว้ซึ่งสัญญาซื้อขายล่วงหน้า (Derivatives) ที่มีตัวแปรเป็นอัตราแลกเปลี่ยนเงินโดยมีวัตถุประสงค์เพื่อป้องกันความเสี่ยงตามหลักเกณฑ์ที่คณะกรรมการ ก.ล.ต. และ/หรือสำนักงานคณะกรรมการ ก.ล.ต. ประกาศกำหนด

นโยบายการลงทุนของกองทุนหลัก

กองทุน Fidelity Funds – Global Financial Services Fund (Class A) มีเป้าหมายที่จะให้ผลตอบแทนจากการเพิ่มขึ้นของราคาหุ้นในระยะยาวโดยการลงทุนในหุ้นทั่วโลกของบริษัทที่เกี่ยวข้องกับการให้บริการด้านการเงินแก่ผู้บริโภคและภาคอุตสาหกรรมเป็นหลัก

คุณสามารถศึกษาข้อมูลกองทุนหลักได้จาก <https://www.fidelity.com.sg/funds/mutual-fund/Fidelity-Funds-Global-Financial-Services-Fund-A-EUR/FNS>

กลยุทธ์ในการบริหารกองทุนรวม กองทุนเปิดเคแอม เวิลด์ โฟแนนเซียล เซอร์วิส ฟินด์ มุ่งหวังให้ผลประกอบการเคลื่อนไหวตามกองทุนหลัก (Passive Management) กองทุนรวมหลักมุ่งหวังให้ผลประกอบการสูงกว่าดัชนีชี้วัด (Active Management)



กองทุนรวมนี้เหมาะกับใคร?

- ผู้ลงทุนที่สามารถรับความผันผวนจากการลงทุนในหลักทรัพย์ประเภทหน่วยลงทุนของกองทุนรวมต่างประเทศ ที่กองทุนไปลงทุน ซึ่งอาจจะปรับตัวเพิ่มสูงขึ้น หรือลดลงจนต่ำกว่ามูลค่าที่ลงทุนและทำให้ขาดทุนได้
- ผู้ที่สามารถลงทุนในระยะกลางถึงระยะยาว โดยคาดหวังผลตอบแทนในระยะยาวที่ดีกว่าการลงทุนในตราสารหนี้ทั่วไป
- ผู้ลงทุนที่ต้องการกระจายการลงทุน ไปยังหุ้นทั่วโลกของบริษัทที่เกี่ยวข้องกับการให้บริการด้านการเงินแก่ผู้บริโภคและภาคอุตสาหกรรมเป็นหลัก

กองทุนรวมนี้ไม่เหมาะกับใคร

- ผู้ลงทุนที่เน้นการได้รับผลตอบแทนในจำนวนเงินที่แน่นอน หรือรักษาเงินต้นให้อยู่ครบ



ทำอย่างไรหากยังไม่เข้าใจนโยบาย และความเสี่ยงของกองทุนนี้

- อ่านหนังสือชี้ชวนฉบับเต็ม หรือสอบถามผู้สนับสนุนการขายและบริษัทจัดการ
- **อย่าลงทุนหากไม่เข้าใจลักษณะและความเสี่ยงของกองทุนรวมนี้ดีพอ**



คุณต้องระวังอะไรเป็นพิเศษ?

คำเตือนที่สำคัญ

- โดยปกติกองทุนจะไม่ใช้เครื่องมือป้องกันความเสี่ยงด้านอัตราแลกเปลี่ยนเงินตราต่างประเทศ จึงอาจมีความเสี่ยงสูงจากอัตราแลกเปลี่ยนเงิน ซึ่งอาจทำให้ผู้ลงทุนได้รับเงินคืนต่ำกว่าเงินลงทุนเริ่มแรกหรือขาดทุนจากอัตราแลกเปลี่ยนได้ ทั้งนี้ ในอนาคต กองทุนอาจใช้เครื่องมือป้องกันความเสี่ยงดังกล่าวโดยขึ้นอยู่กับดุลยพินิจของบริษัทจัดการ ซึ่งอาจมีต้นทุนสำหรับการทำธุรกรรมป้องกันความเสี่ยง โดยทำให้ผลตอบแทนของกองทุนโดยรวมลดลงจากต้นทุนที่เพิ่มขึ้น
- กองทุนเปิดเคแอม เวิลด์ ไฟแนนเชียล เซอร์วิส ฟันด์ มีความเสี่ยงจากการลงทุนเฉพาะกลุ่มอุตสาหกรรม (Specific sectors) เนื่องจากกองทุน Fidelity Funds – Global Financial Services Fund (กองทุนหลัก) เน้นลงทุนในหุ้นทั่วโลกของบริษัทที่เกี่ยวข้องกับการให้บริการด้านการเงิน จึงอาจมีความเสี่ยงและความผันผวนของราคาสูงกว่ากองทุนรวมทั่วไปที่มีการกระจายการลงทุนในหลายกลุ่มอุตสาหกรรม และอาจได้รับผลกระทบที่เกิดจากวงจรการเปลี่ยนแปลง (cyclical changes) อย่างรวดเร็วของพฤติกรรมผู้ลงทุน การลงทุนในกลุ่มธุรกิจการเงินจึงอาจได้รับผลกระทบจากปัจจัยที่เกี่ยวข้องกับอุตสาหกรรมการเงินเป็นพิเศษ
- กองทุนรวมนี้ลงทุนกระจุกตัวในประเทศสหรัฐอเมริกา ผู้ลงทุนจึงควรพิจารณาการกระจายความเสี่ยงของพอร์ตการลงทุนโดยรวมของตนเองด้วย

แผนภาพแสดงตำแหน่งความเสี่ยงของกองทุนรวม



ปัจจัยความเสี่ยงที่สำคัญ

ความเสี่ยงจากความผันผวนของราคาหลักทรัพย์

ความผันผวนของ ผลการดำเนินงาน (SD)	ต่ำ				สูง
	< 5%	5-10%	10-15%	15-25%	> 25%

ความเสี่ยงจากการเปลี่ยนแปลงของอัตราแลกเปลี่ยน

การป้องกันความเสี่ยง fx	ต่ำ				สูง
	ทั้งหมด/เกือบทั้งหมด	บางส่วน	ดูยพินิจ	ไม่ป้องกัน	

หมายเหตุ : กองทุนรวมมีการป้องกันความเสี่ยงจากการเปลี่ยนแปลงของอัตราแลกเปลี่ยน ประมาณ 80-100% ของเงินลงทุนในต่างประเทศ

ความเสี่ยงจากการกระจุกตัวลงทุน

High Issuer Concentration Risk	ต่ำ				สูง
	<= 10%	10%-20%	20%-50%	50%-80%	>80%

High Sector Concentration Risk	ต่ำ				สูง
	≤ 20%	20-50%	50-80%	> 80%	

หมายเหตุ: กองทุนหลักมีการลงทุนกระจุกตัวในหมวดอุตสาหกรรม Financials

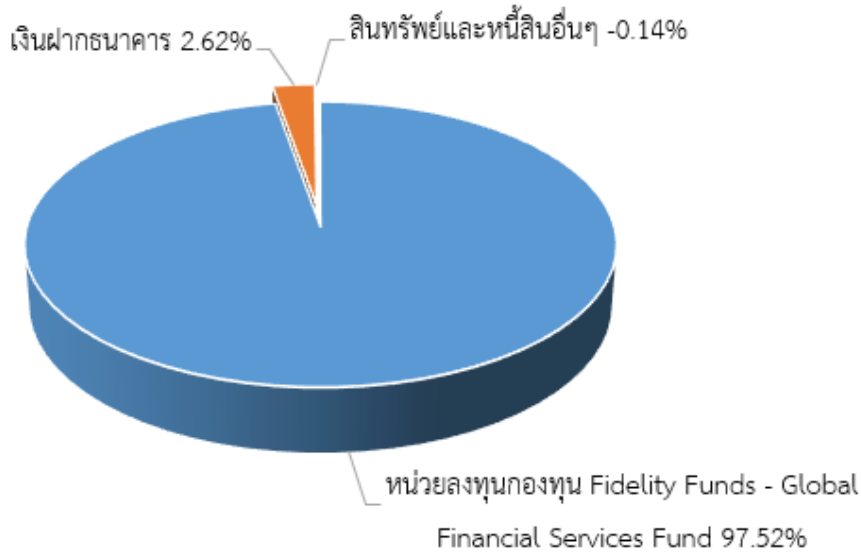
High Country Concentration Risk	ต่ำ				สูง
	≤ 20%	20-50%	50-80%	> 80%	

หมายเหตุ: กองทุนหลักมีการลงทุนกระจุกตัวในประเทศสหรัฐอเมริกา

*คุณสามารถดูข้อมูลเพิ่มเติมได้ที่ www.ktam.co.th



สัดส่วนของประเภททรัพย์สินที่ลงทุน



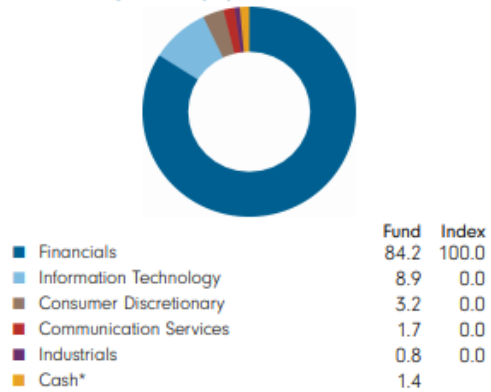
หมายเหตุ เป็นข้อมูล ณ วันที่ 30 ธันวาคม 2563

สัดส่วนประเภททรัพย์สินที่กองทุน Fidelity Funds – Global Financial Services Fund ลงทุน

Top 10 Positions (%)

Company	Sector	Fund	Index
JPMORGAN CHASE & CO	Financials	6.2	4.9
MORGAN STANLEY	Financials	4.3	1.2
BANK OF AMERICA CORPORATION	Financials	4.0	3.0
AIA GROUP LTD	Financials	2.6	1.9
VOYA FINANCIAL INC	Financials	2.4	0.1
PING AN INS GROUP CO CHINA LTD	Financials	2.3	1.0
BERKSHIRE HATHAWAY INC DEL	Financials	2.2	4.1
ARCH CAPITAL GROUP LTD	Financials	2.2	0.2
ALLIANZ SE	Financials	2.2	1.3
EQUITABLE HOLDINGS INC	Financials	1.9	0.1

Sector Exposure (%)



*ข้อมูลจาก factsheet กองทุนรวมหลัก ฉบับเดือนธันวาคม 2563

ที่มา : <https://www.fidelity.com.sg/funds/mutual-fund/Fidelity-Funds-Global-Financial-Services-Fund-A-EUR/FNS>

ชื่อทรัพย์สินและการลงทุนสูงสุด 5 อันดับ

KT-FINANCE

ชื่อทรัพย์สิน	% ของ NAV
Fidelity Funds – Global Financial Services Fund	97.52

หมายเหตุ: เป็นข้อมูล ณ วันที่ 30 ธันวาคม 2563

Fidelity Funds – Global Financial Services Fund

ชื่อทรัพย์สิน	% ของ NAV
JPMORGAN CHASE & CO	6.20
MORGAN STANLEY	4.30
BANK OF AMERICA CORPORATION	4.00
AIA GROUP LTD	2.60
VOYA FINANCIAL INC	2.40

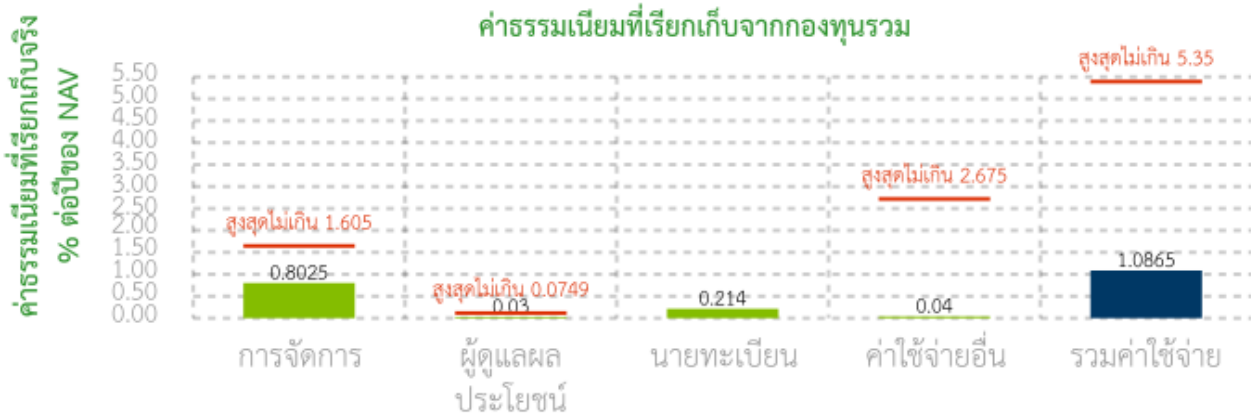
หมายเหตุ: เป็นข้อมูล ณ วันที่ 31 ธันวาคม 2563



ค่าธรรมเนียม

* ค่าธรรมเนียมมีผลกระทบต่อผลตอบแทนที่คุณจะได้รับ ดังนั้น คุณควรพิจารณาการเรียกเก็บค่าธรรมเนียมดังกล่าวก่อนการลงทุน *

ค่าธรรมเนียมที่เรียกเก็บจากกองทุนรวม (% ต่อปีของ NAV)



หมายเหตุ :

* เป็นอัตราที่รวมภาษีมูลค่าเพิ่ม ภาษีธุรกิจเฉพาะ หรือภาษีอื่นใดในทำนองเดียวกัน

** สามารถดูค่าธรรมเนียมย้อนหลัง 3 ปี ในหนังสือชี้ชวนข้อมูลกองทุนรวม (Q & A) ได้ที่ www.ktam.co.th

ค่าธรรมเนียมที่เรียกเก็บจากผู้ถือหน่วย (% ของมูลค่าซื้อขาย)

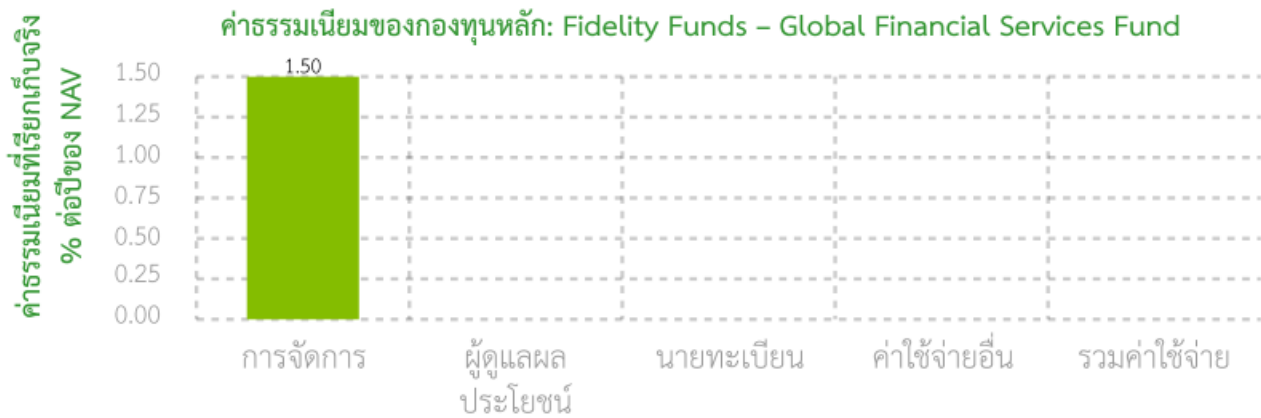
ค่าธรรมเนียมและค่าใช้จ่ายที่เรียกเก็บจากผู้สั่งซื้อหรือผู้ถือหน่วยลงทุน	สูงสุดเกิน	อัตราเรียกเก็บจริง
	(ร้อยละของมูลค่าหน่วยลงทุน)	
● ค่าธรรมเนียมการขายหน่วยลงทุน ¹	5.00%	1.50%
● ค่าธรรมเนียมการรับซื้อคืนหน่วยลงทุน	3.00%	ยกเว้นไม่เรียกเก็บ
● ค่าธรรมเนียมการสับเปลี่ยนหน่วยลงทุนเข้า	5.00%	1.50%
● ค่าธรรมเนียมการสับเปลี่ยนหน่วยลงทุนออก	3.00%	ยกเว้นไม่เรียกเก็บ
● ค่าธรรมเนียมการโอนหน่วยลงทุน	ตามที่นายทะเบียนกำหนด	
● ค่าธรรมเนียมการออกเอกสารสิทธิในหน่วยลงทุน	ตามที่นายทะเบียนกำหนด	

หมายเหตุ : ค่าธรรมเนียมข้างต้นเป็นอัตราที่รวมภาษีมูลค่าเพิ่ม ภาษีธุรกิจเฉพาะ หรือภาษีอื่นใดในทำนองเดียวกัน, สามารถดูค่าธรรมเนียมย้อนหลัง 3 ปี ในหนังสือชี้ชวนข้อมูลกองทุนรวม (Q & A) ได้ที่ www.ktam.co.th

¹ บริษัทจัดการขอสงวนสิทธิในการเรียกเก็บค่าธรรมเนียมดังกล่าวกับผู้ลงทุนแต่ละกลุ่มไม่เท่ากัน ทั้งนี้ บริษัทจัดการจะแจ้งให้ผู้ลงทุนทราบรายละเอียดล่วงหน้าไม่น้อยกว่า 7 วัน โดยจะปิดประกาศ ณ สำนักงานของบริษัทจัดการ และ/หรือผู้สนับสนุนการขายหรือรับซื้อคืน (ถ้ามี)

ค่าธรรมเนียมของกองทุนหลัก : Fidelity Funds – Global Financial Services Fund

ค่าธรรมเนียมของกองทุนหลัก



หมายเหตุ

ค่าธรรมเนียมของกองทุน Fidelity Funds – Global Financial Services Fund

Max. Sales Charge - Cash (On Net Investment Amount) 5.25%

Ongoing Charges Figure (OCF) per year 1.91% (30.04.20)

Annual Management Fee 1.50%

*ข้อมูลจาก factsheet กองทุนรวมหลัก ฉบับเดือนธันวาคม 2563

ที่มา :

<https://www.fidelityinternational.com/FILPS/Documents/en/current/ret.en.xx.LU0114722498.pdf>

ค่าตอบแทนที่ได้รับจากบริษัทจัดการต่างประเทศ (Rebate fee) 0.75% ของ NAV



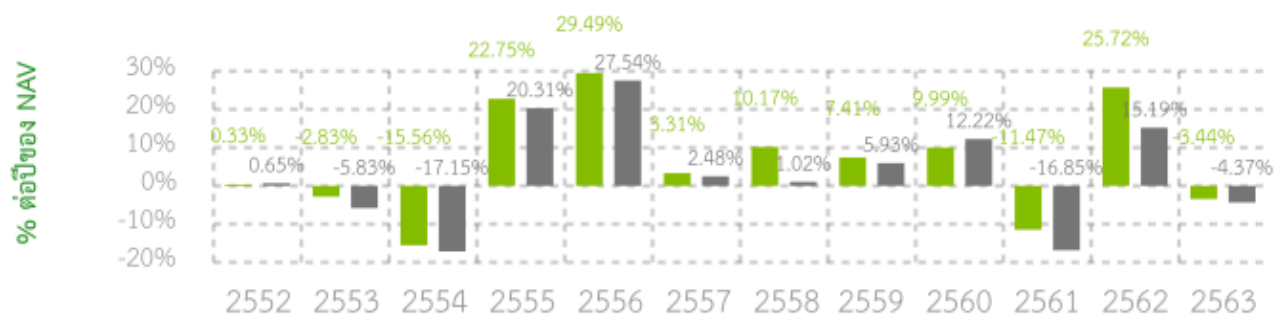
ผลการดำเนินงานในอดีต

* ผลการดำเนินงานในอดีต มิได้เป็นสิ่งยืนยันถึงผลการดำเนินงานในอนาคต *

ดัชนีชี้วัด คือ ดัชนี MSCI AC World Financials Net Total Return (USD) สัดส่วน 100.00%

แบบย้อนหลังตามปีปฏิทิน

■ กองทุนรวม
■ BENCHMARK



กองทุนนี้เคยมีผลขาดทุนสูงสุดในช่วงเวลา 5 ปี คือ -39.32%

ความผันผวนของผลการดำเนินงาน (standard deviation) คือ 19.84% ต่อปี

ประเภทกองทุนรวมเพื่อใช้เปรียบเทียบผลการดำเนินงาน ณ จุดขาย คือ Global Equity

* คุณสามารถดูข้อมูลที่เป็นปัจจุบันได้ที่ <https://www.aimc.or.th>

ผลการดำเนินงานย้อนหลังแบบปึกหมุด

กองทุน	Year to Date	3 เดือน	Percentile	6 เดือน	Percentile	1 ปี	Percentile	3 ปี	Percentile	5 ปี	Percentile	10 ปี	Percentile	ตั้งแต่จัดตั้ง
ผลตอบแทนกองทุนรวม	-3.44%	16.81%	25.00	15.52%	95.00	-3.44%	95.00	2.43%	75.00	4.89%	75.00	6.84%	25.00	5.86%
ผลตอบแทนตัวชี้วัด	-4.37%	17.17%	25.00	21.81%	50.00	-4.37%	95.00	-2.88%	95.00	1.71%	95.00	3.66%	75.00	2.78%
ความผันผวนของกองทุน	33.12%	20.78%	95.00	19.78%	75.00	33.12%	95.00	22.21%	95.00	19.84%	95.00	18.64%	75.00	18.84%
ความผันผวนของตัวชี้วัด	35.41%	20.04%	95.00	18.28%	75.00	35.41%	95.00	22.61%	95.00	19.75%	95.00	18.12%	75.00	18.32%

*เป็นข้อมูล ณ วันที่ 30 ธันวาคม 2563 คุณสามารถดูข้อมูลที่เป็นปัจจุบันได้ที่ www.ktam.co.th

ตารางแสดงผลการดำเนินงานย้อนหลังของกลุ่ม Global Equity ข้อมูล ณ วันที่ 30 ธันวาคม 2563

เปอร์เซ็นต์ไทล์	ผลการดำเนินงาน (%)					
	3 เดือน	6 เดือน	1 ปี	3 ปี	5 ปี	10 ปี
เปอร์เซ็นต์ไทล์ที่ 5	21.63	41.11	74.80	21.57	11.93	8.85
เปอร์เซ็นต์ไทล์ที่ 25	15.38	31.17	42.09	12.50	9.16	6.72
เปอร์เซ็นต์ไทล์ที่ 50	11.31	21.72	18.05	7.35	6.72	5.08
เปอร์เซ็นต์ไทล์ที่ 75	7.46	15.75	5.18	2.30	4.30	-3.27
เปอร์เซ็นต์ไทล์ที่ 95	3.52	2.66	-8.25	-0.62	-1.00	-11.99

เปอร์เซ็นต์ไทล์	ความผันผวนของผลการดำเนินงาน (%)					
	3 เดือน	6 เดือน	1 ปี	3 ปี	5 ปี	10 ปี
เปอร์เซ็นต์ไทล์ที่ 5	12.25	12.42	22.90	13.36	11.22	11.33
เปอร์เซ็นต์ไทล์ที่ 25	13.97	14.63	26.21	14.84	13.32	12.34
เปอร์เซ็นต์ไทล์ที่ 50	15.98	16.83	28.01	17.16	14.33	15.30
เปอร์เซ็นต์ไทล์ที่ 75	18.16	21.57	30.17	20.11	16.22	21.21
เปอร์เซ็นต์ไทล์ที่ 95	26.67	27.71	40.95	26.73	29.12	28.75

แถบสี หมายถึง ผลการดำเนินงาน / ความผันผวนของผลการดำเนินงานของกองทุนรวม

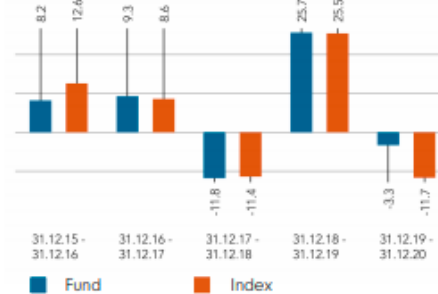
ผลการดำเนินงานย้อนหลังของกองทุนหลัก

Cumulative performance in EUR (rebased to 100)



Performance is shown for the last five years (or since launch for funds launched within that period).

Performance for 12 month periods in EUR (%)



Performance for calendar years in EUR (%)



Volatility & Risk (3 years)

Annualised Volatility: fund (%)	20.15	Annualised Alpha	2.85
Relative Volatility	0.9%	Beta	0.94
Sharpe Ratio: fund	0.14	Annualised Tracking Error (%)	3.46
Sharpe Ratio: index	-0.01	Information Ratio	0.86
		R ²	0.97

Calculated using month-end data points. Definitions of these terms can be found in the Glossary section of this factsheet.

Performance to 31.12.20 in EUR (%)

	1m	3m	YTD	1yr	3yr	5yr	Since 01.09.00*
Fund cumulative growth	1.9	17.5	-3.3	-3.3	7.2	26.9	97.6
Index cumulative growth	2.9	18.9	-11.7	-11.7	-1.8	20.1	36.8
Fund annualised growth	-	-	-	-3.3	2.4	4.9	3.4
Index annualised growth	-	-	-	-11.7	-0.6	3.7	1.6
Ranking within Peer Group Universe							
A-Euro	28	30	10	10	13	13	
Total number of funds	38	38	37	37	32	28	
Quartile ranking**	3	4	2	2	2	2	

Source of fund performance and volatility and risk measures is Fidelity. Performance is excluding initial charge.

Basis: nav-nav with income reinvested, in EUR, net of fees.

Market indices are sourced from RIMES and other data is sourced from third-party providers such as Morningstar.

*Performance commencement date.

**Quartile rank is for the fund's primary share class as identified by Morningstar, which may be different than the share class detailed in this factsheet and refers to performance over time rated on a scale of 1-4. A ranking of 1 indicates that the item being ranked is in the top 25% of the sample and so on. Rankings are based on a performance record that is included in the Peer Group Universe. In line with Investment Association methodology, this record may include a track record extension from a legacy share class and the record may not be the same class of this factsheet. Quartile ranking is an internal Fidelity International calculation. Ranking may vary by share class.

If you took an initial charge of 5.25% from an investment, this is the equivalent of reducing a growth rate of 6% per annum over 5 years to 4.9%. This is the highest initial charge applicable, if the initial charge you pay is less than 5.25%, the impact on the overall performance will be less.

*ข้อมูลจาก factsheet กองทุนรวมหลัก ฉบับเดือนธันวาคม 2563

ที่มา : <https://www.fidelity.com.sg/funds/mutual-fund/Fidelity-Funds-Global-Financial-Services-Fund-A-EUR/FNS>



ข้อมูลอื่น ๆ

นโยบายการจ่ายเงินปันผล	ไม่จ่ายเงินปันผล
ผู้ดูแลผลประโยชน์	ธนาคารสแตนดาร์ดชาร์เตอร์ด (ไทย) จำกัด (มหาชน)
วันที่จดทะเบียน	29 ตุลาคม 2552
อายุโครงการ	ไม่กำหนด
ซื้อและขายคืนหน่วยลงทุน	<p><u>วันทำการซื้อ</u></p> <p>ทุกวันทำการซื้อขายหน่วยลงทุน ในระหว่างเวลาเริ่มเปิดทำการ – 14.00 น โดยบริษัทจัดการจะประกาศวันที่มีใช้วันทำการซื้อขายหน่วยลงทุนให้ทราบล่วงหน้า โดยปิดประกาศ ณ สำนักงานของบริษัทจัดการ และ/หรือผู้สนับสนุนการขายหรือรับซื้อคืน (ถ้ามี)</p> <p>ทั้งนี้ บริษัทจัดการขอสงวนสิทธิที่จะเปลี่ยนแปลงวันที่มีใช้วันทำการซื้อขายหน่วยลงทุนดังกล่าว ในกรณีที่กองทุนได้รับผลกระทบจากการชำระหรือรับชำระเงินค่าซื้อหน่วยลงทุนจากกองทุนหลักหรือกรณีอื่นๆ โดยบริษัทจัดการจะแจ้งให้ผู้ถือหน่วยลงทุนทราบล่วงหน้า โดยปิดประกาศ ณ สำนักงานของบริษัทจัดการ หรือผู้สนับสนุนการขายหรือรับซื้อคืน (ถ้ามี)</p> <p>- มูลค่าขั้นต่ำของการสั่งซื้อหน่วยลงทุน : 1,000 บาท</p> <p><u>วันทำการขายคืน :</u></p> <p>ทุกวันทำการซื้อขายหน่วยลงทุน ในระหว่างเวลาเริ่มเปิดทำการ – 14.00 น. โดยบริษัทจัดการจะประกาศวันที่มีใช้วันทำการซื้อขายหน่วยลงทุนให้ทราบล่วงหน้า โดยปิดประกาศ ณ สำนักงานของบริษัทจัดการ หรือผู้สนับสนุนการขายหรือรับซื้อคืน (ถ้ามี)</p> <p>บริษัทจัดการขอสงวนสิทธิที่จะเปลี่ยนแปลงวันที่มีใช้วันทำการซื้อขายหน่วยลงทุนดังกล่าว ในกรณีที่กองทุนได้รับผลกระทบจากการชำระหรือรับชำระเงินค่าซื้อหน่วยลงทุนจากกองทุนหลักหรือกรณีอื่นๆ โดยบริษัทจัดการจะแจ้งให้ผู้ถือหน่วยลงทุนทราบล่วงหน้า โดยปิดประกาศ ณ สำนักงานของบริษัทจัดการ หรือผู้สนับสนุนการขายหรือรับซื้อคืน (ถ้ามี)</p> <p>- มูลค่าขั้นต่ำของการสั่งขายคืน : ไม่กำหนด</p> <p>- จำนวนหน่วยลงทุนขั้นต่ำของการสั่งขายคืน : ไม่กำหนด</p>

- มูลค่าหน่วยลงทุนคงเหลือในบัญชีขั้นต่ำ : ไม่กำหนด
- จำนวนหน่วยลงทุนคงเหลือในบัญชีขั้นต่ำ : ไม่กำหนด
- ระยะเวลาการรับเงินค่าขายคืน : 5 วันทำการนับตั้งแต่วันที่ถัดจากวันทำการขายคืนหน่วยลงทุน โดยมีให้ครบวันหยุดทำการในต่างประเทศ (T+5)

คุณสามารถตรวจสอบมูลค่าทรัพย์สินรายวันได้ที่ : www.ktam.co.th

รายชื่อผู้จัดการกองทุน	ชื่อ-นามสกุล	ตำแหน่ง/ บริหารจัดการด้าน	วันที่เริ่มบริหารกองทุนรวมนี้
	คุณพีรพงศ์ กิจจาการ	ผู้จัดการกองทุนหลัก / ฝ่ายลงทุนทางเลือก	28 สิงหาคม 2557
	คุณเขมรัฐ ทรวงอยู่	ผู้จัดการกองทุนหลัก / ฝ่ายลงทุนทางเลือก	28 กันยายน 2561
อัตราส่วนหมุนเวียนการลงทุน ของกองทุนรวม (PTR)	110.08% (ปริมาณการซื้อขายทรัพย์สินของกองทุน เทียบกับมูลค่าทรัพย์สินสุทธิเฉลี่ยของกองทุนรวม)		
ผู้สนับสนุนการขาย หรือรับซื้อคืน	บริษัทจัดการอาจแต่งตั้งผู้สนับสนุนการขายหรือรับซื้อคืนหน่วยลงทุนเพิ่มเติมหรือยกเลิกการแต่งตั้งผู้สนับสนุนการขายหรือรับซื้อคืนหน่วยลงทุนในภายหลังได้ โดยผู้สนใจลงทุนสามารถสอบถามรายชื่อผู้สนับสนุนการขายหรือรับซื้อคืนหน่วยลงทุนได้ที่บริษัทจัดการ		
ติดต่อสอบถาม รับหนังสือชี้ชวน ร้องเรียน	บริษัทหลักทรัพย์จัดการกองทุน กรุงเทพ จำกัด (มหาชน) ที่อยู่ : เลขที่ 1 อาคารเอ็มไพร์ทาวเวอร์ ชั้น 32 ถนนสาทรใต้ แขวงยานนาวา เขต สาทร กรุงเทพมหานคร 10120 โทรศัพท์ : 0-2686-6100 website : www.ktam.co.th email : callcenter@ktam.co.th		
ธุรกรรมที่อาจก่อให้เกิดความ ขัดแย้งทางผลประโยชน์	คุณสามารถตรวจสอบธุรกรรมที่อาจก่อให้เกิดความขัดแย้งทางผลประโยชน์ได้ที่ website : www.ktam.co.th		

- การลงทุนในหน่วยลงทุนไม่ใช่การฝากเงิน รวมทั้งไม่ได้อยู่ภายใต้ความคุ้มครองของสถาบันคุ้มครองเงินฝาก จึงมีความเสี่ยงจากการลงทุนซึ่งผู้ลงทุนอาจไม่ได้รับเงินลงทุนคืนเต็มจำนวน
- ได้รับอนุมัติจัดตั้ง และอยู่ภายใต้การกำกับดูแลของสำนักงาน ก.ล.ต
- การพิจารณาหนังสือชี้ชวนในการเสนอขายหน่วยลงทุนของกองทุนรวมนี้มีได้เป็นการแสดงว่าสำนักงาน ก.ล.ต. ได้รับรองถึงความถูกต้องของข้อมูลในหนังสือชี้ชวนของกองทุนรวม หรือ ได้ประกันราคาหรือผลตอบแทนของหน่วยลงทุนที่เสนอขายนั้น ทั้งนี้ บริษัทจัดการกองทุนรวมได้สอบถามข้อมูลในหนังสือชี้ชวนส่วนสรุปข้อมูลสำคัญ ณ วันที่ 30 ธันวาคม 2563 แล้วด้วยความระมัดระวังในฐานะผู้รับผิดชอบในการดำเนินการของกองทุนรวมและขอรับรองว่าข้อมูลดังกล่าวถูกต้อง ไม่เป็นเท็จ และไม่ทำให้ผู้อื่นสำคัญผิด

คำอธิบายเพิ่มเติม

ความเสี่ยงทางตลาด (Market Risk) คือ ความเสี่ยงจากความผันผวนของราคาหลักทรัพย์ / ทรัพย์สินในตลาดต่างประเทศ ที่อาจปรับตัวขึ้นลง โดยได้รับผลกระทบจากปัจจัยทางเศรษฐกิจ สังคม หรือภาวะตลาด เช่น การเมืองของแต่ละประเทศ เศรษฐกิจ สถานการณ์ของตลาดเงินตลาดทุน ความผันผวนของค่าเงิน อัตราดอกเบี้ย เป็นต้น ซึ่งอาจมีผลกระทบต่อราคาของตราสารที่กองทุนหลักลงทุนไว้ และส่งผลให้มูลค่าหน่วยลงทุนของกองทุนมีความผันผวน

ความเสี่ยงจากความสามารถในการชำระหนี้ของผู้ออกตราสาร (Credit Risk) คือ ความเสี่ยงที่เกิดจากการที่ผู้ออกตราสารหนี้ไม่สามารถชำระ คืนเงินต้น และ/หรือดอกเบี้ยได้ตามที่กำหนด เช่น บริษัทดังกล่าวอาจประสบปัญหาทางการเงิน เป็นต้น ซึ่งจะส่งผลต่อมูลค่าทรัพย์สินสุทธิของกองทุนเปิดเคแอม เวิลด์ ไฟแนนเชียล เซอร์วิส ฟันด์

ความเสี่ยงจากการขาดสภาพคล่องของหลักทรัพย์ (Liquidity Risk) คือ ความเสี่ยงที่เกิดจากการที่หลักทรัพย์ที่กองทุนไปลงทุนไว้ขาดสภาพคล่องในการซื้อขาย

ความเสี่ยงจากการเปลี่ยนแปลงของอัตราแลกเปลี่ยน (Foreign Exchange Rate Risk) หมายถึง การเปลี่ยนแปลงของอัตราแลกเปลี่ยนมีผลกระทบต่อมูลค่าของหน่วยลงทุน เช่น กองทุนรวมลงทุนด้วยสกุลเงินดอลลาร์ในช่วงที่เงินบาทอ่อน แต่ขายทำกำไรในช่วงที่บาทแข็ง กองทุนรวมจะได้เงินบาทกลับมาน้อยลง ในทางกลับกันหากกองทุนรวมลงทุนในช่วงที่บาทแข็งและขายทำกำไรในช่วงที่บาทอ่อนก็อาจได้ผลตอบแทนมากขึ้นกว่าเดิมด้วยเช่นกัน ดังนั้น การป้องกัน ความเสี่ยงจากอัตราแลกเปลี่ยนจึงเป็นเครื่องมือสำคัญในการบริหารความเสี่ยงจากดังกล่าว

อาจป้องกันความเสี่ยงตามดุลยพินิจของผู้จัดการกองทุนรวม : ผู้ลงทุนอาจมีความเสี่ยงจากอัตราแลกเปลี่ยน เนื่องจากการป้องกันความเสี่ยงขึ้นอยู่กับดุลยพินิจของผู้จัดการกองทุนรวมในการพิจารณาว่าจะป้องกันความเสี่ยงหรือไม่

ความเสี่ยงในเรื่องคู่สัญญาในการทำสัญญาป้องกันความเสี่ยงจากอัตราแลกเปลี่ยน (Counter Party Risk) คือ ความเสี่ยงที่อาจเกิดขึ้นจากคู่สัญญาในการทำสัญญาป้องกันความเสี่ยงจากอัตราแลกเปลี่ยนมีฐานะการเงินด้อยลงจนไม่อาจดำเนินการให้เป็นไปตามสัญญาได้

ความเสี่ยงที่เกิดจากการย้ายการลงทุนไปกองทุนอื่น กรณีที่การลงทุนในกองทุนต่างประเทศ ไม่เหมาะสม บริษัทจัดการอาจพิจารณาย้ายการลงทุนไปยังกองทุนต่างประเทศอื่นที่มีนโยบายการลงทุนสอดคล้องกับวัตถุประสงค์ของกองทุน

ความเสี่ยงที่เกิดจากการลงทุนในหลักทรัพย์เฉพาะกลุ่มธุรกิจ (Specific Sectors) คือ ความเสี่ยงที่เกิดจากการลงทุนในหลักทรัพย์เฉพาะบางกลุ่มธุรกิจ ซึ่งอาจมีความผันผวนมากกว่าการลงทุนที่กระจายการลงทุนในกลุ่มธุรกิจจำนวนมากกว่า

และอาจได้รับผลกระทบที่เกิดจากวงจรการเปลี่ยนแปลง (cyclical changes) อย่างรวดเร็วของพฤติกรรมผู้ลงทุน การลงทุนในกลุ่มธุรกิจการเงินจึงอาจได้รับผลกระทบจากปัจจัยที่เกี่ยวข้องกับอุตสาหกรรมการเงินเป็นพิเศษ เช่น

ความเสี่ยงด้านสินเชื่อ ในกรณีกลุ่มธุรกิจการเงินที่มีการให้สินเชื่อ จะทำให้เกิดความเสี่ยงทางด้านเครดิตของลูกค้า ความเสี่ยงจากการกระจุกตัวของการให้สินเชื่อ ความเสี่ยงจากมูลค่าหลักประกันที่ลดลง เป็นต้น

ความเสี่ยงจากอัตราดอกเบี้ย เนื่องจากธนาคารมีรายได้ดอกเบี้ยจากสินทรัพย์และรายจ่ายดอกเบี้ยจากหนี้สิน จึงมีความเสี่ยงจากการที่สินทรัพย์และหนี้สินดังกล่าวมีรอบระยะเวลาการปรับอัตราดอกเบี้ยหรือการครบกำหนดสัญญาไม่ตรงกัน หรือเมื่ออัตราดอกเบี้ยอ้างอิงของสินทรัพย์และหนี้สินมีการเปลี่ยนแปลงโดยไม่สอดคล้องกัน ซึ่งจะมีผลกระทบต่อรายได้ดอกเบี้ยสุทธิของธนาคาร

ความเสี่ยงด้านอัตราแลกเปลี่ยน เนื่องจากธนาคารมีการทำธุรกรรมที่เกี่ยวข้องกับเงินตราต่างประเทศ เช่น การทำธุรกรรมปริวรรตเงินตรา การลงทุน การให้สินเชื่อ การกู้ยืม การก่อภาระผูกพัน รวมถึงการใช้เงินทุนทางการเงินที่เป็นเงินตราต่างประเทศ เป็นต้น ซึ่งอาจก่อให้เกิดฐานะเกินดุลหรือขาดดุลในเงินตราต่างประเทศสกุลใดสกุลหนึ่ง และเมื่ออัตราแลกเปลี่ยนมีการเปลี่ยนแปลง ก็จะก่อให้เกิดผลกำไรหรือขาดทุนจากอัตราแลกเปลี่ยนได้

ความเสี่ยงในลักษณะลูกโซ่ (Systemic Risk) เมื่อสถาบันการเงินหนึ่งในระบบไม่สามารถชำระภาระผูกพันเมื่อถึงกำหนดเวลา ส่งผลให้สถาบันการเงินอื่นๆ ไม่สามารถชำระภาระผูกพันตามไปด้วย ทำให้เกิดผลกระทบต่อระบบการชำระเงินในวงกว้าง ในกรณีที่เลวร้าย อาจส่งผลต่อเสถียรภาพของระบบการเงิน และระบบเศรษฐกิจ เป็นต้น

ความเสี่ยงจากข้อจำกัดการนำเงินลงทุนกลับประเทศ (Repatriation Risk)

เนื่องจากการลงทุนในต่างประเทศ กองทุนจะต้องปฏิบัติตามกฎหมาย หลักเกณฑ์ กฎระเบียบของประเทศที่เกี่ยวข้องกับการลงทุนซึ่งอาจแตกต่างจากที่บังคับใช้ในประเทศไทย ซึ่งโดยหลักการปฏิบัติงาน บริษัทจัดการฯ จะมีการศึกษาถึงกฎหมาย ระเบียบ กระบวนการหรือขั้นตอนในการทำธุรกรรมเพื่อลงทุน ตลอดจนประเด็นความเสี่ยงต่างๆ ที่เกี่ยวข้องก่อนการลงทุน แต่ในภาวะการณ์ลงทุนจริง กองทุนอาจเผชิญกับเหตุการณ์อันไม่สามารถคาดการณ์ได้ หรือนอกเหนือความควบคุม เนื่องจากการเปลี่ยนแปลงใดๆ ที่กระทบต่อการลงทุน อาทิเช่น การเปลี่ยนแปลงกฎหมายหรือกฎระเบียบของประเทศที่เกี่ยวข้องกับการลงทุน การเปลี่ยนแปลงนโยบายของผู้ควบคุมกฎระเบียบของแต่ละประเทศ ซึ่งกระทบต่อต้นทุนค่าใช้จ่าย ภาระทางภาษี ทำให้ไม่ได้รับผลตอบแทนตามที่คาดการณ์ หรืออาจมีการจำกัดการโอนเงินออกนอกประเทศ หรือจำกัดหรือห้ามแลกเปลี่ยนเงินตรา ทำให้ไม่สามารถนำเงินลงทุนกลับเข้าประเทศหรือแปลงกลับเป็นสกุลเงินบาทได้ เป็นต้น ในกรณีดังกล่าวอาจส่งผลกระทบต่อมูลค่าเงินลงทุน รวมถึงกระทบต่อสภาพคล่องของกองทุน

ความเสี่ยงของประเทศที่ลงทุน (Country Risk) คือ ความเสี่ยงที่เกิดจากการเปลี่ยนแปลงภายในประเทศที่กองทุนเข้าไปลงทุน เช่น การเปลี่ยนแปลงผู้บริหาร, การเปลี่ยนแปลงนโยบายทางด้านเศรษฐกิจ หรือสาเหตุอื่นๆ จนทำให้ไม่สามารถชำระหนี้ได้ตรงตามระยะเวลาที่กำหนด

ความเสี่ยงจากการลงทุนกระจุกตัว (High Concentration Risk)

(1) ความเสี่ยงจากการลงทุนกระจุกตัวในผู้ออกตราสารรายใดรายหนึ่ง (High Issuer Concentration Risk) เกิดจากกองทุนลงทุนในผู้ออกตราสารรายใด ๆ มากกว่า 10% ของ NAV รวมกัน ซึ่งหากเกิดเหตุการณ์ที่ส่งผลกระทบต่อการใช้งาน ฐานะทางการเงิน หรือความมั่นคงของผู้ออกตราสารดังกล่าว กองทุนอาจมีผลการดำเนินงานที่ผันผวนมากกว่ากองทุนที่กระจายการลงทุนในหลายผู้ออกตราสาร

(2) ความเสี่ยงจากการลงทุนกระจุกตัวในหมวดอุตสาหกรรมใดอุตสาหกรรมหนึ่ง (Sector Concentration Risk) เกิดจากกองทุนลงทุนในบางหมวดอุตสาหกรรมมากกว่า 20% ของ NAV รวมกัน ซึ่งหากเกิดเหตุการณ์ที่ส่งผลกระทบต่ออุตสาหกรรมนั้น กองทุนดังกล่าวอาจมีผลการดำเนินงานที่ผันผวนมากกว่ากองทุนที่กระจายการลงทุนในหลายหมวดอุตสาหกรรม

(3) ความเสี่ยงจากการกระจุกตัวลงทุนในประเทศใดประเทศหนึ่ง (Country Concentration Risk) เกิดจากกองทุนลงทุนในประเทศใดประเทศหนึ่งมากกว่า 20% ของ NAV รวมกัน ซึ่งหากเกิดเหตุการณ์ที่ส่งผลกระทบต่อประเทศดังกล่าว เช่น การเมือง เศรษฐกิจ สังคม เป็นต้น กองทุนดังกล่าวอาจมีผลการดำเนินงานที่ผันผวนมากกว่ากองทุนที่กระจายการลงทุนในหลายประเทศ

ข้อมูลอื่นๆ

ข้อมูลกองทุนรวมหลัก

สรุปสาระสำคัญของกองทุน **Fidelity Funds – Global Financial Services Fund**

ชื่อ	Fidelity Funds – Global Financial Services Fund
อายุโครงการ	ไม่กำหนด
ขนาดกองทุน	548 ล้านยูโร (ข้อมูล ณ วันที่ 31 ธันวาคม 2563)
วันจัดตั้งกองทุน	1 กันยายน 2543
นโยบายการลงทุนของกองทุนหลักในต่างประเทศ	กองทุน Fidelity Funds – Global Financial Services Fund (Class A) มีเป้าหมายที่จะให้ผลตอบแทนจากการเพิ่มขึ้นของราคาหุ้นในระยะยาวโดยการลงทุนในหุ้นทั่วโลกของบริษัทที่เกี่ยวข้องกับการให้บริการด้านการเงินแก่ผู้บริโภคและภาคอุตสาหกรรมเป็นหลัก ทั้งนี้ ในสถานะปกติกองทุนจะไม่ลงทุนในหลักทรัพย์ที่ไม่จดทะเบียนในตลาดหลักทรัพย์ (Unlisted Securities) และตราสารแห่งหนึ่งที่มีอันดับความน่าเชื่อถืออยู่ในระดับที่ต่ำกว่าอันดับความน่าเชื่อถือที่สามารถลงทุนได้ (non-investment grade) และตราสารแห่งหนึ่งที่ไม่ได้รับการจัดอันดับความน่าเชื่อถือ (Unrated Securities) แต่หากจะลงทุนในตราสารดังกล่าวข้างต้น กองทุนจะลงทุนรวมกันได้ไม่เกิน 15% ของมูลค่าทรัพย์สินสุทธิ
สกุลเงิน	ยูโร
วันที่เสนอขายและรับซื้อคืนหน่วยลงทุน	เปิดให้ซื้อขายได้ทุกวันทำการ
ค่าธรรมเนียมการจัดการ	ไม่เกินร้อยละ 1.50 ต่อปีของมูลค่าทรัพย์สินสุทธิของกองทุนรวม
ISIN Code	LU0114722498
Bloomberg Ticker	FIDFSFE LX
Investment Manager	FIL Fund Management Limited
Custodian	Brown Brothers Harriman (Luxembourg) S.C.A.
Auditor	PricewaterhouseCoopers, S.a.r.l.