

# หนังสือชี้ชวนส่วนสรุปข้อมูลสำคัญ



บริษัทหลักทรัพย์จัดการกองทุน ภัทร จำกัด  
มีดัชนีชี้วัดการต่อต้านคอร์รัปชันในระดับ  
: ได้รับการรับรอง CAC

กองทุนเปิดภัทร สมาร์ท มินิมัม โวลาทิลิตี้ หุ้นระยะยาว

PHATRA SMART MINIMUM VOLATILITY LTF FUND

PHATRA SmartMV LTF

กองทุนรวมหุ้นระยะยาว (Long Term Equity Fund : LTF)

กองทุนตราสารทุน (Equity Fund)

กองทุนที่ลงทุนแบบไม่มีความเสี่ยงต่างประเทศ



คุณกำลังจะลงทุนอะไร?



กองทุนรวมนี้เหมาะกับใคร?



คุณต้องระวังอะไรเป็นพิเศษ?



สัดส่วนของประเภททรัพย์สินที่ลงทุน



ค่าธรรมเนียม



ผลการดำเนินงาน



ข้อมูลอื่นๆ

การลงทุนในกองทุนรวมไม่ใช่การฝากเงิน



## คุณกำลังจะลงทุนอะไร?

### นโยบายการลงทุน

กองทุนมีนโยบายการลงทุนในหุ้นสามัญของบริษัทจดทะเบียนในตลาดหลักทรัพย์แห่งประเทศไทย ตราสารทุน หรือ สัญญาซื้อขายล่วงหน้า (Derivatives) ที่อ้างอิงกับผลตอบแทนของหุ้นหรือกลุ่มหุ้นของบริษัทจดทะเบียน โดยเฉลี่ยในรอบปีบัญชีไม่น้อยกว่าร้อยละ 65 ของมูลค่าทรัพย์สินสุทธิของกองทุนรวม

โดยกองทุนจะพิจารณาคัดเลือกหลักทรัพย์เพื่อลงทุนโดยมีวัตถุประสงค์เพื่อลดความเสี่ยงและ/หรือลดความผันผวนของการลงทุนโดยรวมของกองทุน ทั้งนี้แนวคิดการสร้างกลุ่มหลักทรัพย์ที่กองทุนลงทุน (Portfolio ของกองทุน) จะมีเป้าหมายให้ความผันผวนที่คาด (expected volatility) ของ Portfolio อยู่ในระดับต่ำที่สุด ซึ่งการคาดการณ์ความผันผวนอยู่ภายใต้เงื่อนไขที่บริษัทจัดการกำหนดและการคาดการณ์ปัจจัยที่เกี่ยวข้องกับการลงทุน เช่น การกระจายการลงทุน สภาพคล่องของหลักทรัพย์รายตัว เป็นต้น เงินลงทุนส่วนที่เหลืออาจลงทุนในหน่วยลงทุนของกองทุนอสังหาริมทรัพย์ และ/หรือหน่วยทรัสต์ของทรัสต์เพื่อการลงทุนในอสังหาริมทรัพย์ (REITs) และ/หรือหน่วยลงทุนของกองทุนรวมโครงสร้างพื้นฐาน ตราสารหนี้ ตราสารกึ่งหนี้กึ่งทุน ตราสารทางการเงิน และ/หรือเงินฝาก ตลอดจนหลักทรัพย์หรือทรัพย์สินอื่น ที่สำนักงานคณะกรรมการ ก.ล.ต. ประกาศกำหนด นอกจากนี้ กองทุนอาจลงทุนในสัญญาซื้อขายล่วงหน้า (Derivatives) เพื่อเพิ่มประสิทธิภาพการบริหารการลงทุน (Efficient portfolio management) อย่างไรก็ตาม กองทุนไม่ลงทุนในตราสารที่มีลักษณะของสัญญาซื้อขายล่วงหน้าแฝง (Structured Note)

กองทุนจะไม่ลงทุนในตราสารหนี้ที่มีอันดับความน่าเชื่อถือของตราสารหรือผู้ออก (issue/issuer) ต่ำกว่าที่สามารถลงทุนได้ (non-investment grade) ตราสารหนี้ที่ไม่ได้รับการจัดอันดับความน่าเชื่อถือ (unrated securities) และตราสารทุนที่ไม่ได้จดทะเบียนในตลาดหลักทรัพย์ (unlisted securities) ยกเว้น ในกรณีที่ ณ วันที่กองทุนลงทุนหรือได้มา ตราสารหนี้นั้นได้รับการจัดอันดับความน่าเชื่อถืออยู่ในอันดับที่สามารถลงทุนได้ (Investment grade) หรือตราสารทุนนั้นจดทะเบียนในตลาดหลักทรัพย์ (listed securities) แต่ต่อมาตราสารหนี้หรือตราสารทุนดังกล่าวมีการเปลี่ยนแปลงเป็น non-investment grade หรือ unrated หรือ unlisted แล้วแต่กรณี กองทุนอาจยังคงมีไว้ซึ่งตราสารดังกล่าวอยู่ โดยให้เป็นไปตามเกณฑ์ที่สำนักงานคณะกรรมการ ก.ล.ต. กำหนด

กองทุนมีกลยุทธ์ในการบริหารกองทุนโดยมีหลักการในการคัดเลือกหลักทรัพย์ที่จะลงทุนเพื่อเป้าหมายที่จะลดความผันผวนของผลตอบแทนของกองทุนโดยรวม



## กองทุนรวมนี้เหมาะกับใคร?

- กองทุนนี้มีระดับความเสี่ยงอยู่ในระดับ 6 (เสี่ยงสูง) หากพิจารณาตามคำแนะนำเรื่องการจัดสรรการลงทุน (Basic Asset Allocation) จะเหมาะกับผู้ลงทุนที่รับความเสี่ยงได้ตั้งแต่ระดับสูงมาก และต้องการกระจายเงินลงทุนไปลงทุนในตราสารทุน โดยเงินลงทุนส่วนที่จะแบ่งมาลงทุนในกองทุนนี้ ผู้ลงทุนคาดหวังความผันผวนของผลตอบแทนน้อยกว่าการลงทุนในหลักทรัพย์รายตัวและดัชนีราคาตลาด โดยไม่ได้คาดหวังผลตอบแทนสูงเท่ากับหรือชนระดับนี้ตลาดหลักทรัพย์
- ผู้ลงทุนที่สามารถลงทุนในระยะกลางถึงระยะยาว และสามารถรับความเสี่ยงจากการลงทุนในหุ้น รวมถึงความผันผวนของมูลค่าหน่วยลงทุนได้
- ผู้ลงทุนต้องลงทุนต่อเนื่องระยะยาวตามที่กฎหมายที่เกี่ยวข้องและประมวลรัษฎากรกำหนด ซึ่งผู้ลงทุนจะมีภาระผูกพันที่จะต้องปฏิบัติตามเงื่อนไขและวิธีการที่กำหนดไว้ในกฎหมายภาษีอากร ผู้ลงทุนของกองทุนรวมหุ้นระยะยาวจะไม่ได้รับสิทธิประโยชน์ทางภาษีหากไม่ปฏิบัติตามเงื่อนไขการลงทุนและจะต้องคืนสิทธิประโยชน์ทางภาษีที่เคยได้รับภายในกำหนดเวลาที่กฎหมายที่เกี่ยวข้องกำหนด มิฉะนั้นจะต้องชำระเงินเพิ่มและหรือเบี้ยปรับตามประมวลรัษฎากร

### กองทุนรวมนี้ไม่เหมาะกับใคร

- ผู้ลงทุนที่เน้นการได้รับผลตอบแทนในจำนวนเงินที่แน่นอน หรือรักษาเงินต้นให้อยู่ครบ



### ทำอย่างไรหากยังไม่เข้าใจนโยบาย และความเสี่ยงของกองทุนนี้

- อ่านหนังสือชี้ชวนฉบับเต็ม หรือสอบถามผู้สนับสนุนการขายและบริษัทจัดการ
- อย่ำลงทุนหากไม่เข้าใจลักษณะและความเสี่ยงของกองทุนรวมนี้ดีพอ



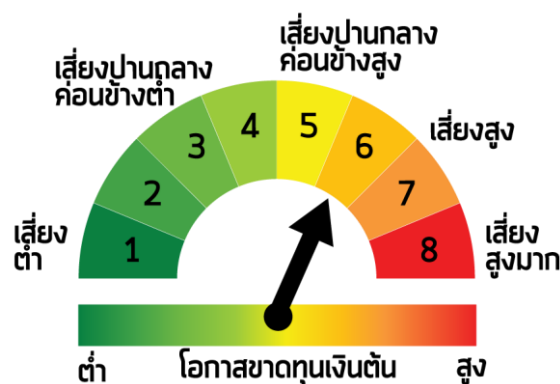
## คุณต้องระวังอะไรเป็นพิเศษ?

### ● คำเตือนที่สำคัญ

- การลงทุนมีความเสี่ยง ผู้ลงทุนควรทำความเข้าใจในผลิตภัณฑ์ นโยบายการลงทุน เงื่อนไขผลตอบแทน ความเสี่ยงและควรศึกษาข้อมูลสิทธิประโยชน์ทางภาษีในคู่มือการลงทุนในกองทุนรวมหุ้นระยะยาวก่อนตัดสินใจลงทุนรวมทั้งสอบถามและขอรับคู่มือการลงทุนในกองทุนรวมหุ้นระยะยาวได้ที่บริษัทจัดการ หรือ ผู้สนับสนุนการขายหรือรับซื้อคืนหน่วยลงทุนอื่นที่ได้รับการแต่งตั้ง
- ผู้ลงทุนไม่สามารถนำหน่วยลงทุนของกองทุนรวมหุ้นระยะยาวไปจำหน่าย จ่าย โอน จำนำ หรือนำไปเป็นประกัน
- สิทธิประโยชน์ทางภาษีที่ผู้ลงทุนของกองทุนรวมหุ้นระยะยาวนี้พึงได้รับ จะสิ้นสุดลงเมื่อผู้ลงทุนไม่ปฏิบัติตามเงื่อนไขการลงทุน โดยผู้ลงทุนจะต้องชำระคืนสิทธิประโยชน์ทางภาษีที่เคยได้รับพร้อมเงินเพิ่ม ทั้งนี้ สิทธิประโยชน์ทางภาษีที่ผู้ลงทุนจะได้รับ และภาระภาษีที่อาจเกิดขึ้นเมื่อไม่ปฏิบัติตามเงื่อนไขการลงทุนจะเป็นไปตามที่กรมสรรพากรกำหนด ดังนั้น ผู้ลงทุนจึงควรศึกษาเงื่อนไขการลงทุนของกองทุนรวมหุ้นระยะยาว และคู่มือการลงทุนเกี่ยวกับการลงทุนในกองทุนรวมหุ้นระยะยาวให้เข้าใจก่อนตัดสินใจลงทุน
- ผู้ลงทุนมีหน้าที่ในการศึกษากฎหมายภาษีอากรที่เกี่ยวข้องกับการลงทุนในกองทุนรวมหุ้นระยะยาว และที่แก้ไขเปลี่ยนแปลง (ถ้ามี) เพื่อความเข้าใจในการลงทุน และเงื่อนไขการลงทุนที่ถูกต้องเพื่อใช้ประกอบในการตัดสินใจลงทุน หรือการซื้อและ/หรือขายคืนหน่วยลงทุนกองทุนรวมหุ้นระยะยาว เพื่อให้เป็นไปอย่างถูกต้องตามที่กฎหมายที่เกี่ยวข้องกำหนด หากการลงทุนและ/หรือการซื้อขายหน่วยลงทุนขัดต่อกฎหมายภาษีอากรที่เกี่ยวข้อง ผู้ลงทุนอาจต้องชำระคืนภาษี และ/หรือเบี้ยปรับ และ/หรือเงินเพิ่มหรือค่าธรรมเนียมหรือค่าใช้จ่ายอื่นใดที่เกิดขึ้นอันเนื่องมาจากการลงทุนหรือซื้อขายหน่วยลงทุนกองทุนรวมหุ้นระยะยาว ที่ไม่เป็นไปตามที่กฎหมายที่เกี่ยวข้องกำหนด บริษัทจัดการไม่มีภาระผูกพันในการชดเชยค่าภาษีที่ผู้ลงทุนถูกเรียกคืน เบี้ยปรับเงินเพิ่ม ค่าธรรมเนียม ดอกเบี้ย และ/หรือค่าใช้จ่ายอื่นใดที่เกิดขึ้นกับผู้ลงทุน
- ผู้ลงทุนมีหน้าที่ในการบันทึก จัดเก็บ และตรวจสอบรายละเอียดการลงทุน และเอกสารที่เกี่ยวข้องกับการลงทุนในกองทุนรวมหุ้นระยะยาวของผู้ลงทุนให้เป็นไปตามที่กฎหมายที่เกี่ยวข้องกำหนด และ/หรือที่บริษัทจัดการกำหนด
- กองทุนมีการบริหารเชิงรุก จึงมีความเสี่ยงจากการลงทุนแบบมุ่งหวังให้ผลประกอบการสูงกว่าดัชนีชี้วัด (Active management risk) ความเสี่ยงจากการที่การตัดสินใจลงทุน การวิเคราะห์หลักทรัพย์ หรือกลยุทธ์การลงทุนของผู้จัดการกองทุนที่อาจทำให้ผลตอบแทนของกองทุนไม่เป็นไปอย่างที่คาดหวังหรือไม่สามารถสร้างผลตอบแทนที่สูงกว่าดัชนีชี้วัดได้
- กองทุนอาจลงทุนในสัญญาซื้อขายล่วงหน้า เพื่อเพิ่มประสิทธิภาพการบริหารการลงทุนและ/หรือแสวงหาผลประโยชน์ตอบแทน โดยพิจารณาจากสภาวะตลาดในขณะนั้น กฎข้อบังคับ และปัจจัยอื่นๆ ที่เกี่ยวข้องกองทุนจึงมีความเสี่ยงมากกว่ากองทุนที่ลงทุนในหลักทรัพย์อ้างอิงโดยตรง เนื่องจากใช้เงินลงทุนในจำนวนที่น้อยกว่าจึงมีกำไร/ขาดทุนสูงกว่าการลงทุนในหลักทรัพย์อ้างอิงโดยตรง ผู้ลงทุนควรพิจารณาความเหมาะสมของการลงทุน โดยคำนึงถึงประสิทธิภาพการลงทุน วัตถุประสงค์ และฐานะการเงินของผู้ลงทุน ซึ่งเหมาะสมกับผู้ที่ต้องการผลตอบแทนสูง และรับความเสี่ยงได้สูง
- ผู้ลงทุนควรลงทุนเมื่อมีความเข้าใจความเสี่ยงสัญญาซื้อขายล่วงหน้า และควรพิจารณาความเหมาะสมของการลงทุน
- กองทุนมีนโยบายเน้นการลงทุนในตราสารทุนของบริษัทจดทะเบียนในตลาดหลักทรัพย์แห่งประเทศไทย ดังนั้นปัจจัยที่มีผลกระทบต่อเงินลงทุนของผู้ลงทุน อาจมาจากความผันผวนของราคาหลักทรัพย์ รวมถึงภาวะเศรษฐกิจมหภาคและจุลภาค ทั้งภายในและต่างประเทศ ซึ่งส่งผลให้มูลค่าหน่วยลงทุนมีการเปลี่ยนแปลงเพิ่มขึ้นหรือลดลงได้

- กองทุนมีนโยบายเน้นการลงทุนในตราสารทุนของบริษัทจดทะเบียนในตลาดหลักทรัพย์แห่งประเทศไทย ดังนั้นปัจจัยที่มีผลกระทบต่อเงินลงทุนของผู้ลงทุน อาจมาจากความผันผวนของราคาหลักทรัพย์ รวมถึงภาวะเศรษฐกิจมหภาคและจุลภาค ทั้งภายในและต่างประเทศ ซึ่งส่งผลให้มูลค่าหน่วยลงทุนมีการเปลี่ยนแปลงเพิ่มขึ้นหรือลดลงได้
- เหมาะกับผู้ที่ต้องการลงทุนระยะยาวในหุ้น และมีวัตถุประสงค์หลักว่าการลงทุนในส่วนนี้เน้นที่ความผันผวนไม่สูงเท่ากับการลงทุนหุ้นรายตัว และผู้ลงทุนให้ความสำคัญกับการบริหารความผันผวนในช่วงตลาดขาลง โดยไม่ได้คาดหวังผลตอบแทนสูงเท่ากับหรือชนะดัชนีตลาดหลักทรัพย์ และผู้ลงทุนมีความเข้าใจในกลยุทธ์การลงทุนของกองทุนนี้ว่าเน้นการลงทุนในตราสารทุนของบริษัทจดทะเบียนในตลาดหลักทรัพย์แห่งประเทศไทย โดยการคัดเลือกหลักทรัพย์ที่จะลงทุนมีเป้าหมายเพื่อลดความผันผวนของผลตอบแทนของกองทุนโดยรวม ดังนั้น ในช่วงตลาดขาขึ้นผู้ลงทุนเข้าใจและยอมรับว่ากองทุนนี้จะปรับตัวขึ้นไม่สูงเท่ากับดัชนีตลาดหลักทรัพย์ เนื่องจากเป้าหมายหลักของกลยุทธ์การลงทุนของกองทุนนี้คือลดความผันผวนของผลตอบแทนของกองทุนโดยรวม
- เว้นแต่บริษัทจัดการจะอนุญาตเป็นอย่างอื่น บริษัทจัดการขอสงวนสิทธิที่จะไม่รับเปิดบัญชีกองทุน เพื่อเป็นลูกค้าในความดูแลของบริษัทจัดการเพิ่มเติม ตั้งแต่วันทำการที่บริษัทจัดการกำหนด โดยบริษัทจัดการจะเปิดเผยการไม่รับเปิดบัญชีกองทุนข้างต้น ในหนังสือชี้ชวน หรือผ่านเว็บไซต์ของบริษัทจัดการ หรือติดประกาศที่สำนักงานผู้สนับสนุนการขายหรือรับซื้อคืน และ/หรือ ตามวิธีการอื่นใดที่บริษัทจัดการกำหนด ทั้งนี้ ผู้ถือหน่วยลงทุนที่ได้เปิดบัญชีกองทุนไว้กับบริษัทจัดการก่อนหน้าวันที่บริษัทจัดการไม่รับเปิดบัญชีกองทุนเพิ่มเติม สามารถทำธุรกรรมกับบริษัทจัดการได้ตามปกติ
- โปรดศึกษาค่าเตือนที่สำคัญอื่นได้ในหนังสือชี้ชวนส่วนข้อมูลกองทุนรวม

### แผนภาพแสดงตำแหน่งความเสี่ยงของกองทุนรวม



## ปัจจัยความเสี่ยงที่สำคัญ

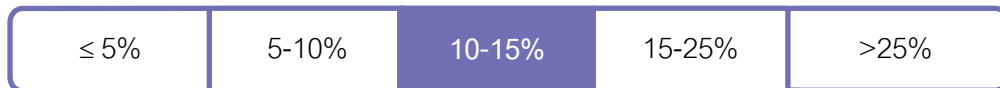
### ความเสี่ยงจากความผันผวนของมูลค่าหน่วยลงทุน (Market Risk)

ความผันผวนของผลการ

ดำเนินงาน (SD)

ต่ำ

สูง



กลุ่มหุ้นที่เน้นลงทุน

ต่ำ

สูง



### ความเสี่ยงจากการกระจุกตัวลงทุนในผู้ออกรายใดรายหนึ่ง (High Issuer Concentration)

การกระจุกตัวลงทุน

ในผู้ออกตราสารรวม

ต่ำ

สูง

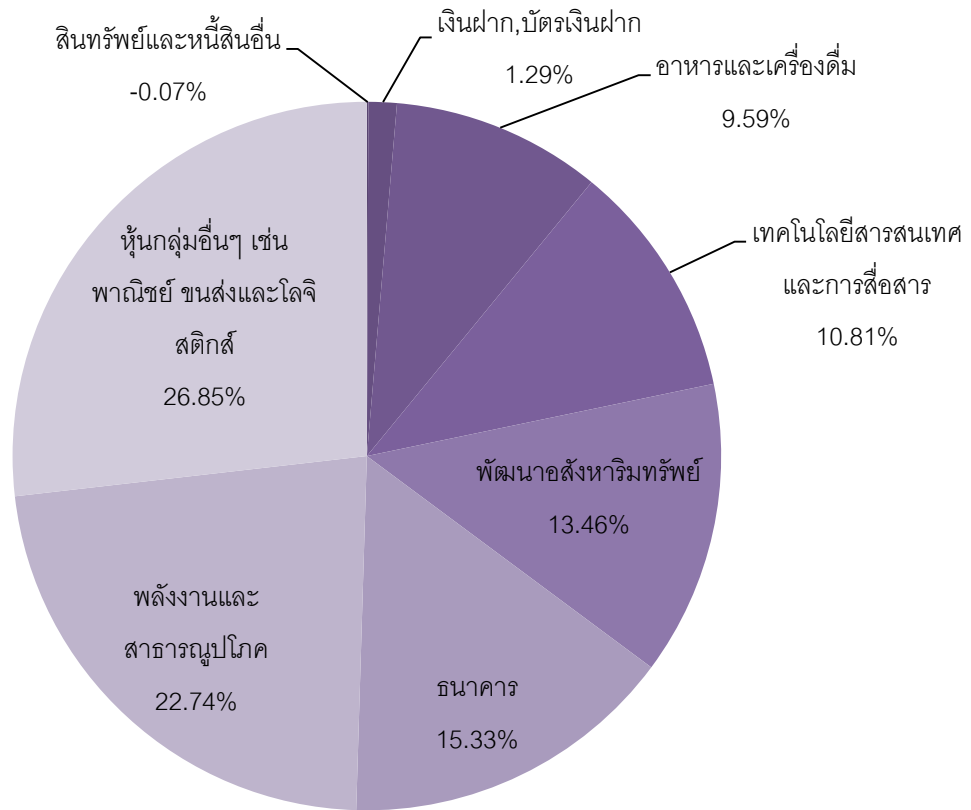


คุณสามารถดูข้อมูลเพิ่มเติมได้ที่ [www.phatraasset.com](http://www.phatraasset.com)



## สัดส่วนของประเภททรัพย์สินที่ลงทุน

%NAV



### ชื่อทรัพย์สินที่ลงทุนสูงสุด 5 อันดับแรก

รายชื่อทรัพย์สิน	% ของ NAV
1. บริษัท ผลิตไฟฟ้า จำกัด (มหาชน) (EGCO)	5.11
2. บริษัท ซีพี ออลล์ จำกัด (มหาชน) (CPALL)	5.07
3. บริษัท แอดวานซ์ อินโฟร์ เซอร์วิส จำกัด (มหาชน) (ADVANC)	4.98
4. บริษัท อินทัช โฮลดิ้งส์ จำกัด (มหาชน) (INTUCH)	4.90
5. บริษัท ราช กรุ๊ป จำกัด (มหาชน) (RATCH)	4.25

หมายเหตุ : เป็นข้อมูล ณ วันที่ 28 มิถุนายน 2562 ทั้งนี้คุณสามารถดูข้อมูลปัจจุบันได้ที่ [www.phatraasset.com](http://www.phatraasset.com)



## ค่าธรรมเนียม

ค่าธรรมเนียมมีผลกระทบต่อผลตอบแทนที่คุณจะได้รับ ดังนั้น คุณควรพิจารณาการเรียกเก็บค่าธรรมเนียมดังกล่าวก่อนการลงทุน

### ค่าธรรมเนียมที่เรียกเก็บจากกองทุนรวม (% ต่อปีของ NAV)



อัตราค่าธรรมเนียมค่าใช้จ่ายอื่นๆ เป็นอัตราที่เรียกเก็บจริงสิ้นรอบปีบัญชีล่าสุด

ผู้ลงทุนสามารถดูข้อมูลค่าธรรมเนียมที่เรียกเก็บจากกองทุนรวมย้อนหลัง 3 ปี ในหนังสือชี้ชวนส่วนข้อมูลกองทุนได้ที่

[www.phatraasset.com/fund](http://www.phatraasset.com/fund)

### ค่าธรรมเนียมที่เรียกเก็บจากผู้ถือหน่วย (% ของมูลค่าซื้อขาย)

รายการ	สูงสุดไม่เกิน	เก็บจริง
ค่าธรรมเนียมการขาย (Front-end Fee)	ไม่เกิน 2.00	ปัจจุบันยกเว้น
ค่าธรรมเนียมการรับซื้อคืน (Back-end Fee)	ไม่เกิน 2.00	ปัจจุบันยกเว้น
ค่าธรรมเนียมการสับเปลี่ยน (Switching Fee)		
- กรณีเป็นกองทุนปลายทาง (Switching In)	ไม่เกิน 2.00	ปัจจุบันยกเว้น
- กรณีเป็นกองทุนต้นทาง (Switching Out)	ไม่เกิน 2.00	ปัจจุบันยกเว้น
ค่าธรรมเนียมการโอนหน่วย	50 บาท ต่อ 1 รายการ	ปัจจุบันยกเว้น

หมายเหตุ : ค่าธรรมเนียมดังกล่าวรวมภาษีมูลค่าเพิ่ม ภาษีธุรกิจเฉพาะหรือภาษีอื่นใดแล้ว



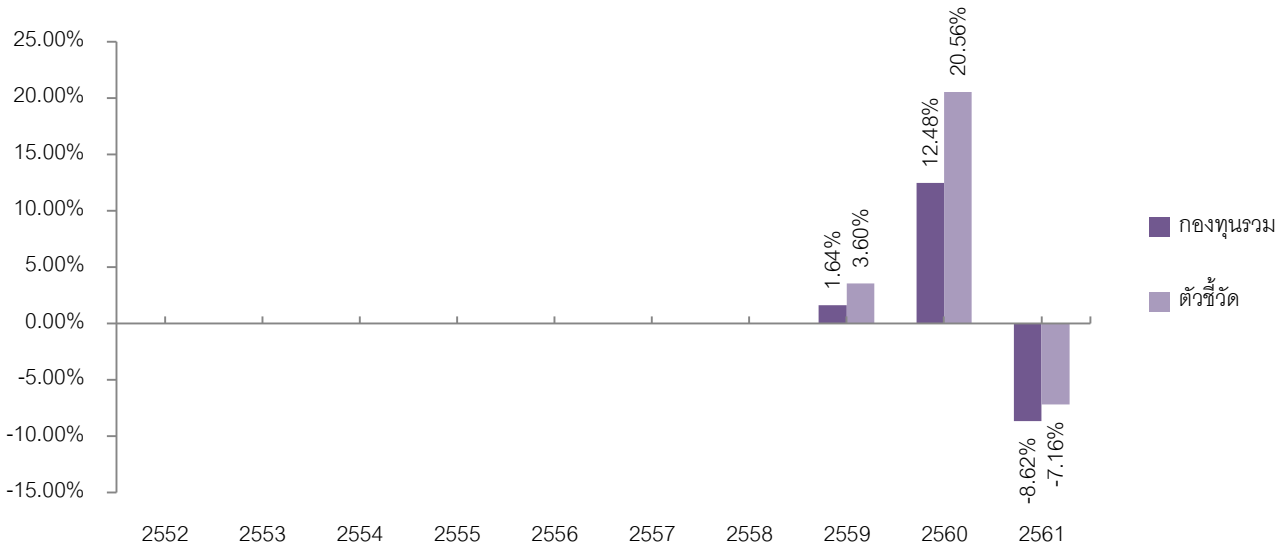


## ผลการดำเนินงานในอดีต

ผลการดำเนินงานในอดีต มิได้เป็นสิ่งยืนยันถึงผลการดำเนินงานในอนาคต

- **แบบย้อนหลังตามปีปฏิทิน**

ผลการดำเนินงานและดัชนีชี้วัดย้อนหลังตามปีปฏิทิน<sup>1,2</sup> ข้อมูล ณ วันที่ 28 มิถุนายน 2562



### หมายเหตุ

1. เอกสารการวัดผลการดำเนินงานของกองทุนรวมฉบับนี้ ได้จัดทำตามมาตรฐานการวัดผลการดำเนินงานของกองทุนรวมของสมาคมบริษัทจัดการลงทุน
2. หากกองทุนรวมมีผลการดำเนินงานตั้งแต่วันจัดตั้งกองทุนรวมไม่ครบ 1 ปีปฏิทิน จะแสดงผลการดำเนินงานตั้งแต่จัดตั้งกองทุนรวมจนถึงวันทำการสุดท้ายของปีปฏิทินแรก
3. ตัวชี้วัด : ดัชนี SET 100 Total Return Index

- กองทุนนี้เคยมีผลขาดทุนสูงสุดในช่วงเวลา 5 ปี คือ -12.14%
- ความผันผวนของผลการดำเนินงาน (standard deviation) คือ 8.58% ต่อปี
- ประเภทกองทุนรวมเพื่อใช้เปรียบเทียบผลการดำเนินงาน ณ จุดขาย คือ Equity General

## ● ผลการดำเนินงานย้อนหลังแบบปักหมุด

ตารางแสดงผลการดำเนินงานย้อนหลังแบบปักหมุด<sup>1</sup> ณ วันที่ 28 มิถุนายน 2562

Year to Date	3 เดือน	6 เดือน	1 ปี <sup>2</sup>	3 ปี <sup>2</sup>	5 ปี <sup>2</sup>	10 ปี <sup>2</sup>	ตั้งแต่จัดตั้งกองทุน <sup>2</sup>
กองทุนรวม	15.71%	7.82%	15.71%	16.40%	N/A	N/A	7.59%
ตัวชี้วัด <sup>3</sup>	13.05%	6.96%	13.05%	13.06%	N/A	N/A	10.99%
ความผันผวนของผล การดำเนินงาน <sup>2</sup>	7.42%	7.57%	7.42%	9.51%	N/A	N/A	8.58%
ความผันผวนของ ตัวชี้วัด <sup>2</sup>	9.12%	8.84%	9.12%	12.23%	N/A	N/A	10.48%

### หมายเหตุ

1. เอกสารการวัดผลการดำเนินงานของกองทุนรวมฉบับนี้ ได้จัดทำตามมาตรฐานการวัดผลการดำเนินงานของกองทุนรวมของสมาคมบริษัทจัดการลงทุน
2. % ต่อปี
3. ตัวชี้วัด: ดัชนี SET 100 Total Return Index

ตารางแสดงผลการดำเนินงานของกลุ่ม Equity General ณ วันที่ 28 มิถุนายน 2562

AIMC Category Peer Percentile	Return (%)						Standard Deviation (%)					
	3M	6M	1Y	3Y	5Y	10Y	3M	6M	1Y	3Y	5Y	10Y
5th Percentile	8.46	15.42	12.33	11.45	7.89	15.20	6.34	6.50	7.90	8.41	8.25	11.54
25th Percentile	6.82	12.23	10.09	8.64	6.34	14.24	7.53	7.64	9.91	10.14	9.92	14.59
Equity General 50th Percentile	5.86	10.06	7.35	7.03	5.40	13.09	7.85	8.28	10.96	11.17	11.14	15.32
75th Percentile	4.59	8.38	4.20	5.85	3.74	10.81	8.49	8.86	11.68	12.22	11.71	15.77
95th Percentile	2.24	6.26	1.08	1.57	1.21	8.49	10.01	10.43	13.14	14.57	14.25	17.08

ข้อตกลงและเงื่อนไขของข้อมูลเปรียบเทียบผลการดำเนินงานแบบเปอร์เซ็นต์ไทล์ (Disclaimer of Peer group Fund Performance)

1. ผลการดำเนินงานในอดีตของกองทุน มิได้เป็นสิ่งยืนยันถึงผลการดำเนินงานในอนาคต
2. ผู้ลงทุนสามารถดูข้อมูลฉบับเต็มได้ที่ [www.aimc.or.th](http://www.aimc.or.th)
3. ผลการดำเนินงานของกองทุนที่การเปรียบเทียบแบ่งตามประเภทกองทุนรวมภายใต้ข้อกำหนดของสมาคมบริษัทจัดการลงทุน โดยกองทุนที่จะถูกเปรียบเทียบผลการดำเนินงานในแต่ละช่วงเวลากับกองทุนประเภทเดียวกันในระดับเปอร์เซ็นต์ไทล์ (Percentiles) ต่างๆ โดยแบ่งออกเป็น
  - 5th Percentile แสดงผลการดำเนินงานของกองทุนอันดับที่ 5 เปอร์เซ็นต์ไทล์
  - 25th Percentile แสดงผลการดำเนินงานของกองทุนอันดับที่ 25 เปอร์เซ็นต์ไทล์
  - 50th Percentile แสดงผลการดำเนินงานของกองทุนอันดับที่ 50 เปอร์เซ็นต์ไทล์
  - 75th Percentile แสดงผลการดำเนินงานของกองทุนอันดับที่ 75 เปอร์เซ็นต์ไทล์
  - 95th Percentile แสดงผลการดำเนินงานของกองทุนอันดับที่ 95 เปอร์เซ็นต์ไทล์

4. ผลตอบแทนที่มีอายุเกินหนึ่งปีนั้นมีการแสดงเป็นผลตอบแทนต่อปี

เมื่อผู้ลงทุนทราบผลตอบแทนของกองทุนที่ลงทุน สามารถนำไปเปรียบเทียบกับเปอร์เซ็นต์ไทล์ตามตาราง จะทราบว่ากองทุนที่ลงทุนนั้น อยู่ในช่วงที่เท่าใดของประเภทกองทุนรวมนั้น

คุณสามารถดูข้อมูลเพิ่มเติมได้ที่ [www.phatraasset.com](http://www.phatraasset.com)



## ข้อมูลอื่นๆ

นโยบายการจ่ายเงินปันผล	ไม่มีนโยบายการจ่ายเงินปันผล		
ผู้ดูแลผลประโยชน์	ธนาคารกรุงเทพ จำกัด (มหาชน)		
ปรึกษาการลงทุน	บริษัทหลักทรัพย์ ภัทร จำกัด (มหาชน) บริษัทหลักทรัพย์ ภัทร จำกัด (มหาชน) เป็นบริษัทในกลุ่มธุรกิจการเงินเกียรตินาคิน ภัทร ซึ่งเป็นบริษัทร่วมของบริษัทจัดการ		
วันที่จดทะเบียนกองทุน	24 พฤศจิกายน 2559		
อายุโครงการ	ไม่กำหนด		
ซื้อและขายคืนหน่วยลงทุน	<p><u>วันทำการซื้อ</u> : ทุกวันทำการ เวลา 8:30 - 15:30 น.</p> <p>มูลค่าขั้นต่ำของการซื้อครั้งแรก : 1,000 บาท</p> <p>มูลค่าขั้นต่ำของการซื้อครั้งถัดไป : 1,000 บาท</p> <p><u>วันทำการขายคืน</u> : ทุกวันทำการ เวลา 8:30 - 15:30 น.</p> <p>มูลค่าขั้นต่ำของการขายคืน : ไม่กำหนด</p> <p>ยอดคงเหลือขั้นต่ำ : 100 บาท / 10 หน่วย</p> <p>ระยะเวลาการรับเงินค่าขายคืน : ภายใน 5 วันทำการ (T + 3 เฉพาะบัญชีรับเงิน ค่าขายคืนหน่วยลงทุนของ ธ.เกียรตินาคิน, ธ.ไทยพาณิชย์, ธ.กรุงเทพ, ธ.กสิกรไทย, ธ.กรุงศรีอยุธยา, ธ.ทหารไทย, ธ. ธนชาติ, ธ.กรุงไทย, ธ.ซีไอเอ็มบี ไทย และนำฝากเช็ค T+3 สำหรับบัญชี ธนาคารอื่นนอกเหนือจากที่ระบุข้างต้น (รายละเอียด อาจมีการเปลี่ยนแปลง))</p> <p>คุณสามารถตรวจสอบมูลค่าทรัพย์สินรายวันได้ที่ <a href="http://www.phatraasset.com">www.phatraasset.com</a> หรือ หนังสือพิมพ์ ASTV ผู้จัดการรายวัน หรือ หนังสือพิมพ์สยามรัฐ</p>		
รายชื่อผู้จัดการกองทุน	ชื่อ - นามสกุล	ขอบเขตหน้าที่	วันที่เริ่มบริหารกองทุนรวมนี้
	คุณศุภฤกษ์ วิริยะก่อกิจกุล	ผู้จัดการกองทุน	24 พฤศจิกายน 2559
	คุณสุนิตรา มโนมัยพันธุ์	ผู้จัดการกองทุน	1 พฤศจิกายน 2561
	คุณอัษฎชัย ชูฤกษ์ธนเศรษฐ์	ผู้จัดการกองทุน	1 พฤศจิกายน 2561
อัตราส่วนหมุนเวียนการ ลงทุนของกองทุนรวม (PTR)	0.7 เท่า		
ผู้สนับสนุนการขาย หรือรับซื้อคืน	<ul style="list-style-type: none"> <li>● ธนาคาร เกียรตินาคิน จำกัด (มหาชน) โทรศัพท์ : 0-2165-5555</li> <li>● ธนาคาร แลนด์ แอนด์ เฮ้าส์ จำกัด (มหาชน) โทรศัพท์ : 0-2359-0000</li> <li>● บริษัทหลักทรัพย์ ธนชาติ จำกัด (มหาชน) โทรศัพท์ : 0-2217-8888</li> <li>● บริษัทหลักทรัพย์ เคจีไอ (ประเทศไทย) จำกัด (มหาชน) โทรศัพท์ : 0-2658-8888</li> </ul>		

- บริษัทหลักทรัพย์ กรุงศรี จำกัด (มหาชน) โทรศัพท์ : 0-2659-7000, 0-2659-7384
- บริษัทหลักทรัพย์ เคที ซีมิโก้ จำกัด (มหาชน) โทรศัพท์ : 0-2695-5000
- บริษัทหลักทรัพย์ ดีบีเอส วิคเคอร์ส (ประเทศไทย) จำกัด โทรศัพท์ : 0-2857-7799
- บริษัทหลักทรัพย์ ซีจีเอส-ซีไอเอ็มบี (ประเทศไทย) จำกัด โทรศัพท์ : 0-2846-8649
- บริษัทหลักทรัพย์ ฟินันเซีย ไซรัส จำกัด (มหาชน) โทรศัพท์ : 0-2646-9650
- บริษัทหลักทรัพย์ ฟินันซ่า จำกัด โทรศัพท์ : 0-2697-3800, 0-2697-3878
- บริษัทหลักทรัพย์ ฟิลลิป (ประเทศไทย) จำกัด (มหาชน) โทรศัพท์ : 0-2635-1718
- บริษัทหลักทรัพย์ ภัทร จำกัด (มหาชน) โทรศัพท์ : 0-2305-9559
- บริษัทหลักทรัพย์ เอเชีย พลัส จำกัด โทรศัพท์ : 0-2680-1111
- บริษัทหลักทรัพย์จัดการกองทุน เมอร์ซัน พาร์ทเนอร์ จำกัด โทรศัพท์ : 0-2660-6677
- บริษัทหลักทรัพย์ ยูโอบี เคย์เฮียน (ประเทศไทย) จำกัด (มหาชน) โทรศัพท์ : 0-2659-8000
- บริษัทหลักทรัพย์ ไอ วี โกลบอล จำกัด (มหาชน) โทรศัพท์ : 0-2658-5800
- บริษัทหลักทรัพย์ เออีซี จำกัด (มหาชน) โทรศัพท์ : 0-2659-3456
- บริษัทหลักทรัพย์ โนมูระ พัฒนสิน จำกัด (มหาชน) โทรศัพท์ : 0-2638-5000, 0-2287-6000
- บริษัทหลักทรัพย์ ไอร่า จำกัด (มหาชน) โทรศัพท์ : 0-2684-8888
- บริษัทหลักทรัพย์ ไทยพาณิชย์ จำกัด โทรศัพท์ : 0-2949-1000, 0-2949-1126-28
- บริษัท แอ็ดวานซ์ ไลฟ์ ประกันชีวิต จำกัด (มหาชน) โทรศัพท์ : 0-2648-3600, 0-2648-3500
- บริษัทหลักทรัพย์จัดการกองทุน เอเชีย เวลท์ จำกัด โทรศัพท์ : 0-2680-5000
- บริษัทหลักทรัพย์คันทรี กรุ๊ป จำกัด (มหาชน) โทรศัพท์ : 0-2205-7000
- บริษัท ฮั่วเซ่งเฮง โกลด์ ฟิวเจอร์ส จำกัด โทรศัพท์ : 0-2223-2288
- บริษัทหลักทรัพย์ อาร์เอชบี (ประเทศไทย) จำกัด (มหาชน) โทรศัพท์ : 0-2862-9797
- บริษัทหลักทรัพย์นายหน้าซื้อขายหน่วยลงทุน เวิร์ธ เมจิก จำกัด โทรศัพท์ : 0-2861-5508
- บริษัทหลักทรัพย์นายหน้าซื้อขายหน่วยลงทุน เซ็นทรัล เวิร์ธ ไซลูชั่น จำกัด  
โทรศัพท์ : 083-842-8337
- บริษัทหลักทรัพย์ เคทีบี (ประเทศไทย) จำกัด (มหาชน) โทรศัพท์ : 0-2648-1111
- บริษัทหลักทรัพย์หยวนต้า (ประเทศไทย) จำกัด โทรศัพท์ : 0-2009-8888
- บริษัทหลักทรัพย์ บัวหลวง จำกัด (มหาชน) โทรศัพท์ : 0-2618-1111
- ธนาคารซีไอเอ็มบีไทย จำกัด (มหาชน) โทรศัพท์ : 0-2626-7778
- บริษัทหลักทรัพย์นายหน้าซื้อขายหน่วยลงทุน โรโบเวลธ์ จำกัด โทรศัพท์ : 0-2026-6222
- บริษัทหลักทรัพย์นายหน้าซื้อขายหน่วยลงทุน ฟินโนมีนา จำกัด โทรศัพท์ : 0-2026-5100

	<p>และ/หรือผู้สนับสนุนการขายหรือรับซื้อคืนหน่วยลงทุนที่บริษัทจัดการแต่งตั้ง รวมถึงช่องทางบริการอื่นที่บริษัทจัดการกำหนด เช่น บริการธุรกรรมทางอิเล็กทรอนิกส์ อาทิ ช่องทางการบริการทางอินเทอร์เน็ต เป็นต้น</p> <p>เว้นแต่บริษัทจัดการจะอนุญาตเป็นอย่างอื่น บริษัทจัดการขอสงวนสิทธิที่จะไม่รับเปิดบัญชีกองทุน เพื่อเป็นลูกค้าในความดูแลของบริษัทจัดการเพิ่มเติม ตั้งแต่วันทำการที่บริษัทจัดการกำหนด โดยบริษัทจัดการจะเปิดเผยการไม่รับเปิดบัญชีกองทุนข้างต้น ในหนังสือชี้ชวน หรือผ่านเว็บไซต์ของบริษัทจัดการ หรือติดประกาศที่สำนักงานผู้สนับสนุนการขายหรือรับซื้อคืน และ/หรือ ตามวิธีการอื่นใดที่บริษัทจัดการกำหนด ทั้งนี้ ผู้ถือหน่วยลงทุนที่ได้เปิดบัญชีกองทุนไว้กับบริษัทจัดการก่อนหน้าวันที่บริษัทจัดการไม่รับเปิดบัญชีกองทุนเพิ่มเติม สามารถทำธุรกรรมกับบริษัทจัดการได้ตามปกติ</p>
<p>ติดต่อสอบถามรับหนังสือชี้ชวนร้องเรียน</p>	<p>บริษัทหลักทรัพย์จัดการกองทุน ภัทร จำกัด          ที่อยู่ : ชั้น 19 อาคารเมืองไทย-ภัทร คอมเพล็กซ์ อาคารเอ          เลขที่ 252/25 ถนนรัชดาภิเษก แขวงห้วยขวาง เขตห้วยขวาง กรุงเทพมหานคร 10310          โทรศัพท์ : 0-2305-9800 โทรสาร : 0-2305-9803-4          website : <a href="http://www.phatraasset.com">www.phatraasset.com</a>          email : <a href="mailto:customerservice@phatraasset.com">customerservice@phatraasset.com</a></p> <p>ผู้ลงทุนสามารถสอบถามข้อมูลเพิ่มเติม และรับหนังสือชี้ชวนและโครงการและข้อผูกพันได้ที่บริษัทหลักทรัพย์จัดการกองทุน ภัทร จำกัด หรือ ผู้สนับสนุนการขายหรือรับซื้อคืนหน่วยลงทุนอื่นที่ได้รับการแต่งตั้ง</p>
<p>ธุรกรรมที่อาจก่อให้เกิดความขัดแย้งทางผลประโยชน์</p>	<p>ผู้ลงทุนสามารถตรวจสอบธุรกรรมที่อาจก่อให้เกิดความขัดแย้งทางผลประโยชน์ได้ที่ <a href="http://www.phatraasset.com">www.phatraasset.com</a></p>
<p>ข้อมูลอื่นๆ</p>	<ul style="list-style-type: none"> <li>• ข้อสงวนสิทธิสำหรับผู้ลงทุนบุคคลอเมริกัน (U.S. Person)</li> </ul> <p>บริษัทจัดการขอสงวนสิทธิที่จะไม่เสนอขายหน่วยลงทุนของกองทุนกับหรือเพื่อประโยชน์ของพลเมืองสหรัฐอเมริกาหรือผู้มีถิ่นฐานอยู่ในสหรัฐอเมริกา หรือบุคคลซึ่งโดยปกติมีถิ่นที่อยู่ในสหรัฐอเมริกา รวมถึงกองทรัสต์สินของบุคคลดังกล่าวและบริษัทหรือห้างหุ้นส่วนซึ่งจัดให้มีขึ้นและดำเนินกิจกรรมในสหรัฐอเมริกา</p>

- การลงทุนในหน่วยลงทุนไม่ใช่การฝากเงิน รวมทั้งไม่ได้อยู่ภายใต้ความคุ้มครองของสถาบันคุ้มครองเงินฝาก จึงมีความเสี่ยงจากการลงทุนซึ่งผู้ลงทุนอาจไม่ได้รับเงินลงทุนคืนเต็มจำนวน
- ได้รับอนุมัติจัดตั้ง และอยู่ภายใต้การกำกับดูแลของสำนักงาน ก.ล.ต
- การพิจารณาร่างหนังสือชี้ชวนในการเสนอขายหน่วยลงทุนของกองทุนรวมนี้มีได้เป็นการแสดงว่าสำนักงาน ก.ล.ต. ได้รับรองถึงความถูกต้องของข้อมูลในหนังสือชี้ชวนของกองทุนรวม หรือ ได้ประกันราคาหรือผลตอบแทนของหน่วยลงทุนที่เสนอนั้น ทั้งนี้ บริษัทจัดการกองทุนรวม ได้สอบถามข้อมูลในหนังสือชี้ชวนส่วนสรุปข้อมูลสำคัญ ณ วันที่ 28 มิถุนายน 2562 แล้วด้วยความระมัดระวังในฐานะผู้รับผิดชอบในการดำเนินการของกองทุนรวมและขอรับรองว่าข้อมูลดังกล่าวถูกต้อง ไม่เป็นเท็จ และไม่ทำให้ผู้อื่นสำคัญผิด

## ข้อมูลความเสี่ยงของกองทุน

### 1. ความเสี่ยงจากความผันผวนของราคาตราสาร (Market Risk)

ความเสี่ยงที่เกิดจากราคาหรือผลตอบแทนของตราสารปรับตัวเพิ่มหรือลด เนื่องจากภาวะเศรษฐกิจ สังคม การเมือง ผลการดำเนินงานของผู้ออกตราสาร หรือการคาดการณ์ของนักลงทุน เป็นต้น

### 2. ความเสี่ยงด้านสภาพคล่องของตราสาร (Liquidity Risk)

ความเสี่ยงจากการที่ไม่สามารถซื้อหรือขายตราสารที่กองทุนถืออยู่ในราคา จำนวน และระยะเวลาที่ต้องการ

### 3. ความเสี่ยงจากธุรกิจของผู้ออกตราสาร (Business Risk)

ความเสี่ยงจากความสามารถในการบริหารธุรกิจของผู้ออกตราสาร เช่น ความสามารถในการชำระหนี้ และผลการดำเนินงาน เป็นต้น

### 4. ความเสี่ยงจากการดำเนินงานของผู้ออกตราสาร (Credit risk หรือ Default risk)

ความเสี่ยงจากการที่ผู้ออกตราสารหรือผู้ค้ำประกันตราสารที่กองทุนไปลงทุนปฏิเสธการชำระเงินต้นและดอกเบี้ยได้ตามที่กำหนด หรือชำระไม่ครบตามจำนวนที่สัญญาไว้

### 5. ความเสี่ยงจากการเข้าทำสัญญาซื้อขายล่วงหน้า (Derivative Risk)

ความเสี่ยงจากการที่ราคาหลักทรัพย์ที่ตราสารอนุพันธ์นั้นอ้างอิงอยู่มีราคาเคลื่อนไหวในทิศทางตรงกันข้ามกับที่คาดการณ์ไว้ ทำให้กองทุนรับรู้ผลขาดทุน เนื่องจากกองทุนได้ดำรงสถานะเปิดรับความเสี่ยง (Exposure) จากการพิจารณาลงทุนในตราสารอนุพันธ์ และความเสี่ยงจากการที่สัญญาซื้อขายล่วงหน้าบางประเภทมีความเสี่ยงมากกว่าการลงทุนตามปกติในหลักทรัพย์อ้างอิง ดังนั้นหากการพิจารณาลงทุนในตราสารอนุพันธ์ทำให้ค่าความเสี่ยงสุทธิ (Net Exposure) ของพอร์ตการลงทุนเพิ่มขึ้น ก็จะทำให้ผลตอบแทนของกองทุนมีความผันผวนมากขึ้นได้

## คำอธิบายแผนภาพมิติความเสี่ยง

**ความเสี่ยงจากความผันผวนของมูลค่าหน่วยลงทุน (Market Risk)** หมายถึง ความเสี่ยงที่มูลค่าของหลักทรัพย์ที่กองทุนรวมลงทุนจะเปลี่ยนแปลงเพิ่มขึ้นหรือลดลงจากปัจจัยภายนอก เช่น ภาวะเศรษฐกิจการลงทุน ปัจจัยทางการเมืองทั้งในและต่างประเทศ เป็นต้น ซึ่งพิจารณาได้จากค่า standard deviation (SD) ของกองทุนรวม หากกองทุนรวมมีค่า SD สูง แสดงว่ากองทุนรวมมีความผันผวนจากการเปลี่ยนแปลงของราคาหลักทรัพย์สูง

**ความเสี่ยงจากการกระจุกตัวลงทุนในผู้ออกรายใดรายหนึ่ง (High issuer Concentration)** พิจารณาจากการลงทุนแบบกระจุกตัวในตราสารของผู้ออกตราสาร คู่สัญญา หรือบุคคลอื่นที่มีภาระผูกพันตามตราสารหรือสัญญานั้นรายใดรายหนึ่งมากกว่า 10% ของ NAV รวมกัน

ทั้งนี้ การลงทุนแบบกระจุกตัวไม่รวมถึงกรณีการลงทุนในทรัพย์สินดังนี้

1. ตราสารหนี้ภาครัฐไทย
2. ตราสารภาครัฐต่างประเทศที่มีการจัดอันดับความน่าเชื่อถืออยู่ในอันดับที่สามารถลงทุนได้
3. เงินฝากหรือตราสารเทียบเท่าเงินฝากที่ผู้รับฝากหรือผู้ออกตราสารที่มีการจัดอันดับความน่าเชื่อถืออยู่ในอันดับที่สามารถลงทุนได้

ทั้งนี้ ผู้ลงทุนสามารถดูความเสี่ยงของกองทุนเพิ่มเติมได้ที่ หนังสือชี้ชวนของกองทุนรวม [www.phatraasset.com](http://www.phatraasset.com)

## คำอธิบายเพิ่มเติม

อัตราส่วนหมุนเวียนการลงทุนของกองทุนรวม (portfolio turnover ratio : PTR) : เพื่อให้ผู้ลงทุนทราบถึงปริมาณการซื้อขายทรัพย์สินของกองทุน และสะท้อนกลยุทธ์การลงทุนของผู้จัดการกองทุนได้ดียิ่งขึ้น โดยคำนวณจากมูลค่าที่ต่ำกว่าระหว่างผลรวมของมูลค่าการซื้อขายทรัพย์สินกับผลรวมของมูลค่าการขายทรัพย์สินที่กองทุนรวมลงทุนในรอบระยะเวลาผ่านมาอย่างน้อย 1 ปี หารด้วยมูลค่าทรัพย์สินสุทธิเฉลี่ยของกองทุนรวมในรอบระยะเวลาเดียวกัน