

หนังสือชี้ชวนส่วนสรุปข้อมูลสำคัญ



บริษัทหลักทรัพย์จัดการกองทุน

แลนด์ แอนด์ เฮาส์ จำกัด

การเข้าร่วมการต่อต้านทุจริต:

ได้รับการรับรอง CAC*

* โครงการแนวร่วมปฏิบัติของภาคเอกชนไทยในการต่อต้านการทุจริต (Thailand's Private Sector Collective Action Coalition Against Corruption "CAC") ของสมาคมส่งเสริมสถาบันกรรมการบริษัทไทย

กองทุนเปิด แอล เอช แอคทีฟ หุ้นระยะยาว
LH Active Long Term Equity Fund (LHACTLTF)
(ชนิดสะสมมูลค่าและสิทธิประโยชน์ทางภาษี : LHACTLTF-A)

กองทุนรวมหุ้นระยะยาว
กองทุนที่ลงทุนแบบไม่มีความเสี่ยงต่างประเทศ

"การลงทุนใน LTF ตั้งแต่วันที่ 1 มกราคม 2563 เป็นต้นไป ผู้ลงทุนไม่สามารถนำมรดกหย่อนภาษีได้"



คุณกำลังจะลงทุนอะไร?



กองทุนรวมนี้เหมาะกับใคร?



คุณต้องระวังอะไรเป็นพิเศษ?



สัดส่วนของประเภททรัพย์สินที่ลงทุน



ค่าธรรมเนียม



ผลการดำเนินงาน



ข้อมูลอื่นๆ

การลงทุนในกองทุนรวม**ไม่ใช่**การฝากเงิน

ผู้ลงทุนควรศึกษารายละเอียดของกองทุนอย่างละเอียดถี่ถ้วนก่อนตัดสินใจลงทุน
หากมีข้อสงสัยหรือต้องการข้อมูลเพิ่มเติม โปรดติดต่อบริษัทจัดการหรือผู้สนับสนุนการขายหรือรับซื้อคืน



คุณกำลังจะลงทุนอะไร?

กองทุนมีนโยบายที่จะลงทุนในหุ้นสามัญของบริษัทจดทะเบียนในตลาดหลักทรัพย์แห่งประเทศไทย และ/หรือตลาดหลักทรัพย์ เอ็ม เอ ไอ (mai) ตราสารทุนหรือสัญญาซื้อขายล่วงหน้า ที่อ้างอิงกับผลตอบแทนของหุ้นหรือกลุ่มหุ้นของบริษัทจดทะเบียน โดยเฉลี่ยในรอบปีบัญชีไม่น้อยกว่าร้อยละ 65 ของมูลค่าทรัพย์สินสุทธิของกองทุน โดยจะเลือกพิจารณาลงทุนในหุ้นที่มีอัตราการเติบโตสูง (Growth Stock) ในระยะปานกลางถึงระยะยาวเป็นอันดับแรก

นอกจากนี้กองทุนอาจลงทุนในหน่วยลงทุนของกองทุนรวมอสังหาริมทรัพย์/หน่วยทรัสต์ของทรัสต์เพื่อการลงทุนในอสังหาริมทรัพย์/หน่วยลงทุนของกองทุนรวมโครงสร้างพื้นฐาน/ตราสาร อื่นใดที่ให้สิทธิในการได้มาหรือที่มีผลตอบแทนอ้างอิงกับตราสารดังกล่าวข้างต้น หรือกลุ่มของ ตราสาร/หน่วยลงทุนดังกล่าวข้างต้น/ตราสารแห่งนี้/เงินฝากธนาคาร/ตราสารกึ่งหนี้กึ่งทุน/ใบสำคัญแสดงสิทธิ รวมถึงหลักทรัพย์หรือทรัพย์สินอื่น หรือการหาผลตอบแทนโดยวิธีอื่นตามที่ระบุไว้ในโครงการหรือตามที่คณะกรรมการ ก.ล.ต. หรือ สำนักงานคณะกรรมการ ก.ล.ต. ประกาศกำหนด โดยการลงทุนในหลักทรัพย์ และ/หรือตราสารดังกล่าวจะต้องไม่ส่งผลให้กองทุนมีฐานะการลงทุนสุทธิ(net exposure) ในหุ้นหรือตราสารทุนน้อยกว่าร้อยละ 65 ของมูลค่าทรัพย์สินสุทธิของกองทุน

ทั้งนี้ กองทุนอาจจะพิจารณาลงทุนในหน่วย private equity ตามประกาศสำนักงานคณะกรรมการ ก.ล.ต. ไม่เกินร้อยละ 20 ของมูลค่าทรัพย์สินสุทธิของกองทุน

กองทุนอาจลงทุนหรือมีไว้ซึ่งสัญญาซื้อขายล่วงหน้า (Derivatives) เพื่อลดความเสี่ยง (Hedging)

กองทุนมีกลยุทธ์การลงทุนมุ่งหวังให้ผลตอบแทนจากการลงทุนสูงกว่าดัชนีชี้วัด (Active Management)

“ผู้ลงทุนควรศึกษาและทำความเข้าใจเกี่ยวกับปัจจัยความเสี่ยงของกองทุนในส่วนท้ายของเอกสารฉบับนี้”



กองทุนรวมนี้เหมาะกับใคร?

- ผู้ลงทุนที่สามารถรับความผันผวน ของราคาหุ้นที่กองทุนรวมไปลงทุน ซึ่งอาจจะปรับตัวเพิ่มสูงขึ้น หรือลดลงจนต่ำกว่ามูลค่าที่ลงทุนและทำให้ขาดทุนได้
- ผู้ที่สามารถลงทุนในระยะกลางถึงระยะยาว โดยคาดหวังผลตอบแทนในระยะยาวที่ดีกว่าการลงทุนใน ตราสารหนี้ทั่วไป
- ชนิดสะสมมูลค่าและได้รับสิทธิประโยชน์ทางภาษี (LHACTLTF-A) เหมาะสำหรับผู้ลงทุนประเภทบุคคลธรรมดาเปิดโอกาสให้ผู้ลงทุนรับรายได้จากส่วนต่างจากการลงทุน (Capital Gain)

กองทุนรวมนี้ไม่เหมาะกับใคร

- ผู้ลงทุนที่เน้นการได้รับผลตอบแทนในจำนวนเงินที่แน่นอน หรือรักษาเงินต้นให้อยู่ครบ



ทำอย่างไรหากยังไม่เข้าใจนโยบาย และความเสี่ยงของกองทุนนี้

- อ่านหนังสือชี้ชวนฉบับเต็ม หรือสอบถามผู้สนับสนุนการขายและบริษัทจัดการ
- **อย่าลงทุนหากไม่เข้าใจลักษณะและความเสี่ยงของกองทุนรวมนี้ดีพอ**



คุณต้องระวังอะไรเป็นพิเศษ?

คำเตือนที่สำคัญ

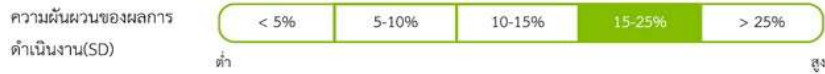
- ผู้ถือหน่วยลงทุนของกองทุนรวมหุ้นระยะยาวจะไม่ได้รับสิทธิประโยชน์ทางภาษี หากไม่ปฏิบัติตามเงื่อนไขการลงทุน และจะต้องคืนสิทธิประโยชน์ทางภาษีที่เคยได้รับภายในกำหนดเวลา มิฉะนั้นจะต้องชำระเงินเพิ่มและเบี้ยปรับตามประมวลรัษฎากร (ควรลงทุนอย่างน้อย 7 ปี ปฏิทิน)
- เมื่อครบกำหนดระยะเวลาขายวันภาษีเงินได้ฯ ผู้ถือหน่วยลงทุนที่ลงทุนตั้งแต่วันที่ 1 ม.ค. 2563 จะไม่สามารถได้รับสิทธิประโยชน์ทางภาษีอีกต่อไป และบริษัทจัดการจะดำเนินการเปลี่ยนชื่อกองทุนเพื่อมิให้เกิดความเข้าใจผิด โดยให้ถือว่าได้รับมรดกจากผู้ถือหน่วยลงทุนแล้ว
- ผู้ลงทุนไม่สามารถนำหน่วยลงทุนของกองทุนเปิด แอล เอช แอคทีฟ หุ้นระยะยาว ไปจำหน่าย โอน จำน่า หรือนำไปเป็นประกัน
- ผู้ลงทุนควรศึกษาข้อมูลเกี่ยวกับสิทธิประโยชน์ทางภาษีที่ระบุไว้ในคู่มือการลงทุนในกองทุนรวมหุ้นระยะยาว
- ในกรณีที่มีแนวโน้มว่าจะมีการขายคืนหน่วยลงทุนเกินกว่า 2 ใน 3 ของจำนวนหน่วยลงทุนที่จำหน่ายได้ทั้งหมด บริษัทจัดการอาจใช้ดุลยพินิจในการเลิกกองทุนรวม และอาจยกเลิกคำสั่งซื้อขายหน่วยลงทุนที่ได้รับไว้แล้วหรือหยุดรับคำสั่งดังกล่าวได้

แผนภาพแสดงตำแหน่งความเสี่ยงของกองทุนรวม

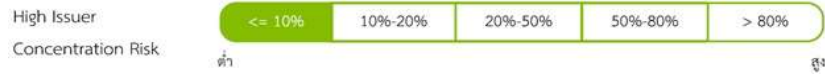


ปัจจัยความเสี่ยงที่สำคัญ

ความเสี่ยงจากความผันผวนของราคาหลักทรัพย์



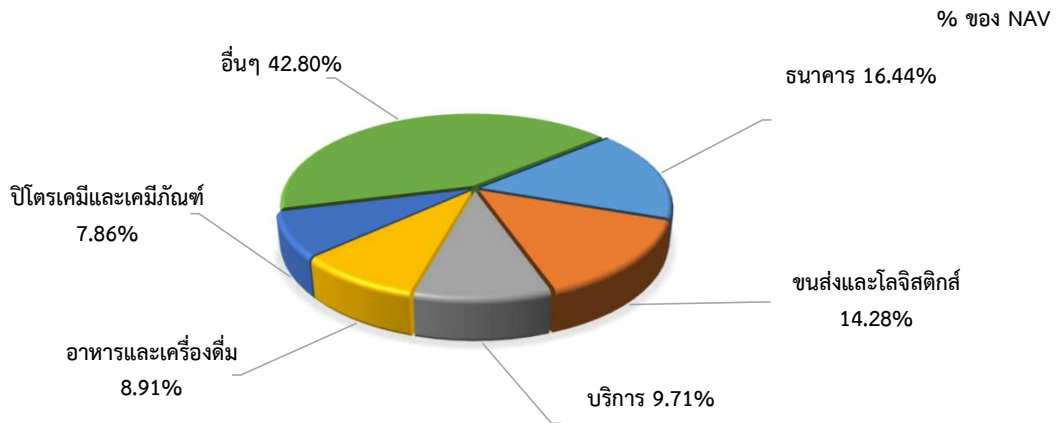
ความเสี่ยงจากการกระจุกตัวลงทุน



* คุณสามารถดูข้อมูลเพิ่มเติมได้ที่ www.lhfund.co.th



สัดส่วนของประเภททรัพย์สินที่ลงทุน (Sector Industry)



■ ทรัพย์สินที่ลงทุนสูงสุด 5 อันดับแรก

หลักทรัพย์	% ของ NAV
หุ้นสามัญบริษัท ลีโอ โกลบอล โลจิสติกส์ จำกัด (มหาชน)	7.80
หุ้นสามัญธนาคารเกียรตินาคิน จำกัด (มหาชน)	5.03
หุ้นสามัญบริษัท ปูนซิเมนต์ไทย จำกัด (มหาชน)	4.10
หุ้นสามัญบริษัท ดี เอราวัณ กรุ๊ป จำกัด (มหาชน)	4.09
หุ้นสามัญธนาคาร ไทยพาณิชย์ จำกัด (มหาชน)	4.05

หมายเหตุ: ข้อมูล ณ วันที่ 30 กรกฎาคม 2564

ทั้งนี้คุณสามารถดูข้อมูลที่เป็นปัจจุบันได้ที่ www.lhfund.co.th



ค่าธรรมเนียม

*** ค่าธรรมเนียมมีผลกระทบต่อผลตอบแทนที่คุณจะได้รับ**
ดังนั้น คุณควรพิจารณาการเรียกเก็บค่าธรรมเนียมดังกล่าวก่อนการลงทุน *

ค่าธรรมเนียมที่เรียกเก็บจากกองทุนรวม (% ต่อปีของ NAV)



หมายเหตุ:

- 1) ค่าธรรมเนียมดังกล่าวข้างต้นเป็นอัตราที่รวมภาษีมูลค่าเพิ่ม หรือภาษีธุรกิจเฉพาะ หรือภาษีอื่นใด ในทำนองเดียวกันนี้
- 2) ค่าธรรมเนียมค่าใช้จ่ายที่เรียกเก็บจากกองทุนรวมเมื่อรวมกันทั้งหมดแล้ว ต้องไม่เกินอัตราร้อยละ 4.28 ต่อปีของมูลค่าทรัพย์สินสุทธิของกองทุนรวม
- 3) สามารถดูค่าธรรมเนียมที่เรียกเก็บจริงจากกองทุนรวมย้อนหลัง 3 ปี เพิ่มเติมได้ที่รายละเอียดหนังสือชี้ชวนข้อมูลกองทุนรวม
- 4) ค่าใช้จ่ายอื่น ๆ ระหว่างวันที่ 1 ธันวาคม 2562 ถึงวันที่ 30 พฤศจิกายน 2563

* สามารถดูข้อมูลเพิ่มเติมได้ที่ www.lhfund.co.th

ค่าธรรมเนียมที่เรียกเก็บจากผู้ถือหน่วย (% ของมูลค่าซื้อขาย)

รายการ	สูงสุดไม่เกิน	เก็บจริง
ค่าธรรมเนียมการขาย (Front-end Fee)	2.68	ยกเว้น
ค่าธรรมเนียมการรับซื้อคืน (Back-end Fee)	2.68	ยกเว้น
ค่าธรรมเนียมการสับเปลี่ยนหน่วยลงทุน		
สับเปลี่ยนเข้า (Switching in Fee)	2.68	ยกเว้น
สับเปลี่ยนออก (Switching out Fee)		
▪ สับเปลี่ยนภายในบริษัทจัดการ	2.68	ยกเว้น
▪ สับเปลี่ยนข้ามบริษัทจัดการ	2.68	ยกเว้น
ค่าธรรมเนียมการโอนหน่วยลงทุน	ตามที่นายทะเบียนเรียกเก็บ	ยกเว้น

หมายเหตุ:

- 1) ค่าธรรมเนียมดังกล่าวข้างต้น อาจเรียกเก็บจากผู้ลงทุนแต่ละกลุ่มหรือแต่ละรายไม่เท่ากัน ขึ้นอยู่กับดุลยพินิจของบริษัทจัดการ
- 2) กรณีสับเปลี่ยนหน่วยลงทุน บริษัทจัดการอาจยกเว้นไม่เรียกเก็บค่าธรรมเนียมการสับเปลี่ยนหน่วยลงทุนสำหรับการสับเปลี่ยนหน่วยลงทุนระหว่างกองทุนรวม ภายใต้การจัดการของบริษัทจัดการ แต่จะมีการเรียกเก็บค่าธรรมเนียมการขายและรับซื้อคืนหน่วยลงทุนตามอัตราที่บริษัทจัดการกำหนด
- 3) ค่าธรรมเนียมดังกล่าวข้างต้นรวมภาษีมูลค่าเพิ่ม ภาษีธุรกิจเฉพาะหรือภาษีอื่นใดแล้ว



ผลการดำเนินงาน

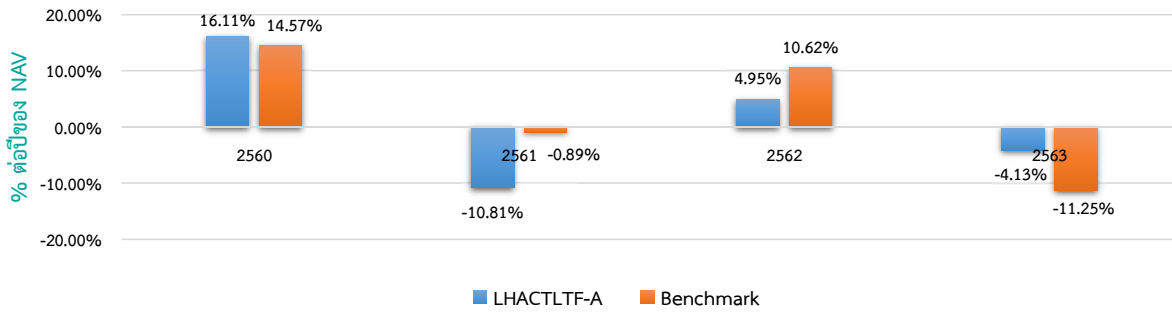
*** ผลการดำเนินงานในอดีต มิได้เป็นสิ่งยืนยันถึงผลการดำเนินงานในอนาคต ***

1. ดัชนีชี้วัด คือ

- 1) ดัชนีผลตอบแทนรวมตลาดหลักทรัพย์แห่งประเทศไทย (SET Total Return Index) ร้อยละ 65
- 2) ดัชนีผลตอบแทนรวมของกองทุนรวมอสังหาริมทรัพย์และกองทรัสต์เพื่อการลงทุนในอสังหาริมทรัพย์ (PF&REIT Total Return Index) ร้อยละ 35

หมายเหตุ : กองทุนใช้ดัชนีผลตอบแทนรวมตลาดหลักทรัพย์แห่งประเทศไทย (SET TRI) ตั้งแต่วันจัดตั้งกองทุน

2. ผลการดำเนินงานย้อนหลัง (คำนวณตามปีปฏิทิน)



3. LHACTLTF-A เคยมีผลขาดทุนสูงสุดในช่วงเวลา 5 ปี คือ -38.49%

(กรณีกองทุนจดทะเบียนไม่ครบ 5 ปี จะแสดงค่าที่เกิดขึ้นตั้งแต่วันจดทะเบียนกองทุนจนถึงวันที่รายงาน)

4. ความผันผวนของผลการดำเนินงาน (Standard Deviation) คือ 15.41% ต่อปี

(กรณีกองทุนจดทะเบียนไม่ครบ 5 ปี จะแสดงค่าที่เกิดขึ้นตั้งแต่วันจดทะเบียนกองทุนจนถึงวันที่รายงาน)

5. ความผันผวนของส่วนต่างผลการดำเนินงานและดัชนีชี้วัด (Tracking Error : TE) คือ N/A% ต่อปี

6. ประเภทกองทุนรวมเพื่อใช้เปรียบเทียบผลการดำเนินงาน ณ จุดขาย คือ Equity General

7. ผลการดำเนินงานย้อนหลังแบบปึกหมุด ข้อมูล ณ วันที่ 30 กรกฎาคม 2564

กองทุน	% ตามช่วงเวลา					% ต่อปี								
	YTD	3 เดือน	Peren tile	6 เดือน	Peren tile	1 ปี	Peren tile	3 ปี	Peren tile	5 ปี	Peren tile	10 ปี	Peren tile	ตั้งแต่จัดตั้ง
LHACTLTF-A	17.63	1.04	25th	15.32	25th	23.83	25th	2.14	25th	N/A	N/A	N/A	N/A	4.59
ดัชนีชี้วัด (Benchmark)	5.03	-1.36	25th	6.15	75th	9.77	75th	0.08	25th	N/A	N/A	N/A	N/A	3.85
ความผันผวนของผลการดำเนินงาน	10.33	6.15	5th	9.17	5th	16.78	95th	18.08	25th	N/A	N/A	N/A	N/A	15.41
ความผันผวนของดัชนีชี้วัด	8.42	5.17	5th	7.81	5th	13.28	25th	15.98	25th	N/A	N/A	N/A	N/A	13.37

* คุณสามารถดูข้อมูลที่เป็นปัจจุบันได้ที่ www.lhfund.co.th

■ ตารางแสดงผลการดำเนินงานของกลุ่ม Equity General

ข้อมูล ณ วันที่ 31 กรกฎาคม 2564

Peer Percentile	Return (%)						Standard Deviation (%)					
	3 เดือน	6 เดือน	1 ปี	3 ปี	5 ปี	10 ปี	3 เดือน	6 เดือน	1 ปี	3 ปี	5 ปี	10 ปี
5th Percentile	1.38	17.62	26.66	3.48	4.59	6.82	9.41	9.77	12.13	14.26	13.01	12.29
25th Percentile	-2.84	8.48	17.19	-1.40	1.56	5.67	11.30	11.74	14.76	18.56	15.58	15.73
50th Percentile	-4.70	6.25	11.49	-3.20	0.63	4.61	12.07	12.69	16.17	19.41	16.45	16.10
75th Percentile	-5.81	4.02	9.03	-4.71	-0.60	3.72	13.17	13.76	16.72	20.34	17.29	16.58
95th Percentile	-7.97	0.65	3.60	-7.93	-2.63	2.01	14.91	15.30	18.37	22.91	18.66	17.85

* คุณสามารถดูข้อมูลเพิ่มเติมได้ที่ www.aimc.or.th



ข้อมูลอื่นๆ

นโยบายการจ่ายเงินปันผล ผู้ดูแลผลประโยชน์ มูลค่าโครงการ วันที่จดทะเบียน อายุโครงการ	ไม่มีการจ่ายเงินปันผล ธนาคารไทยพาณิชย์ จำกัด (มหาชน) 500 ล้านบาท 27 ธันวาคม 2559 ไม่กำหนด									
การซื้อและการขายคืนหน่วยลงทุน	<p>การซื้อหน่วยลงทุน</p> <ul style="list-style-type: none"> ▪ วันทำการซื้อ: ทุกวันทำการ ระหว่างเวลา 8.30 - 15.30 น. ▪ มูลค่าขั้นต่ำของการซื้อครั้งแรก: ไม่กำหนด ▪ มูลค่าขั้นต่ำของการซื้อครั้งถัดไป: ไม่กำหนด <p>การขายคืนหน่วยลงทุน</p> <ul style="list-style-type: none"> ▪ วันทำการขายคืน: ทุกวันทำการ ระหว่างเวลา 8.30 - 15.30 น. ▪ มูลค่าขั้นต่ำของการขายคืน: ไม่กำหนด ▪ จำนวนหน่วยขั้นต่ำของการขายคืน: ไม่กำหนด ▪ ยอดคงเหลือขั้นต่ำ: ไม่กำหนด ▪ จำนวนหน่วยลงทุนคงเหลือขั้นต่ำ: ไม่กำหนด ▪ ระยะเวลาการรับเงินค่าขายคืน: ภายใน 5 วันทำการถัดจากวันทำรายการ <p>ปัจจุบันรับเงินค่าขายคืนภายใน 2 วันทำการถัดจากวันทำรายการ (T+2) คุณสามารถตรวจสอบมูลค่าทรัพย์สินรายวันได้ที่: www.lhfund.co.th</p>									
รายชื่อผู้จัดการกองทุน	<table border="1"> <thead> <tr> <th>ชื่อ - นามสกุล</th> <th>ขอบเขตหน้าที่</th> <th>วันที่เริ่มบริหารกองทุน</th> </tr> </thead> <tbody> <tr> <td>คุณอนุภาพ โฉมศรี</td> <td>ผู้จัดการกองทุนตราสารทุน</td> <td>27 ธันวาคม 2559</td> </tr> <tr> <td>คุณพงศ์เทพ สมประสงค์</td> <td>ผู้จัดการกองทุนตราสารทุน</td> <td>3 สิงหาคม 2563</td> </tr> </tbody> </table>	ชื่อ - นามสกุล	ขอบเขตหน้าที่	วันที่เริ่มบริหารกองทุน	คุณอนุภาพ โฉมศรี	ผู้จัดการกองทุนตราสารทุน	27 ธันวาคม 2559	คุณพงศ์เทพ สมประสงค์	ผู้จัดการกองทุนตราสารทุน	3 สิงหาคม 2563
ชื่อ - นามสกุล	ขอบเขตหน้าที่	วันที่เริ่มบริหารกองทุน								
คุณอนุภาพ โฉมศรี	ผู้จัดการกองทุนตราสารทุน	27 ธันวาคม 2559								
คุณพงศ์เทพ สมประสงค์	ผู้จัดการกองทุนตราสารทุน	3 สิงหาคม 2563								
อัตราส่วนหมุนเวียนการลงทุน ของกองทุนรวม (PTR)	6.9733 กรณีกองทุนรวมที่จดทะเบียนจัดตั้งไม่ถึง 1 ปี จะแสดงค่าที่เกิดขึ้นจริงในช่วงเวลาตั้งแต่วันที่จดทะเบียนถึงวันที่รายงาน									
Morningstar Rating Overall ข้อมูล ณ วันที่ 31 กรกฎาคม 2564 Morningstar Category	 www.morningstarthailand.com Thailand Fund Equity Large-Cap									
ผู้สนับสนุนการขายหรือรับซื้อคืน	ธนาคารแลนด์ แอนด์ เฮาส์ จำกัด (มหาชน) บริษัทหลักทรัพย์ แลนด์ แอนด์ เฮาส์ จำกัด (มหาชน) หรือผู้สนับสนุนการขายหรือรับซื้อคืนหน่วยลงทุนที่บริษัทจัดการแต่งตั้งขึ้น (ถ้ามี)									
ติดต่อสอบถาม รับหนังสือชี้ชวน ร้องเรียน	บริษัทหลักทรัพย์จัดการกองทุน แลนด์ แอนด์ เฮาส์ จำกัด ที่อยู่: เลขที่ 11 อาคารคิวเฮาส์ สาทร ชั้น 14 ถนนสาทรใต้ แขวงทุ่งมหาเมฆ เขตสาทร กรุงเทพมหานคร 10120 โทรศัพท์ : 0-2286-3484 website : www.lhfund.co.th email : Marketing@lhfund.co.th									
ธุรกรรมที่อาจก่อให้เกิดความขัดแย้ง ทางผลประโยชน์	คุณสามารถตรวจสอบธุรกรรมที่อาจก่อให้เกิดความขัดแย้งทางผลประโยชน์ ได้ที่ www.lhfund.co.th									

คำอธิบายเพิ่มเติม

ปัจจัยความเสี่ยงของกองทุน

- **ความเสี่ยงจากการดำเนินงานของผู้ออกตราสาร (Business Risk) :** คือความเสี่ยงที่เกิดจากการดำเนินงานของผู้ออกตราสาร หากผลการดำเนินงานหรือฐานะการเงินของผู้ออกตราสาร รวมทั้งความสามารถในการทำกำไรของผู้ออกตราสารเปลี่ยนแปลงไปซึ่งอาจกระทบต่อราคาซื้อขายของตราสาร
- **ความเสี่ยงจากความสามารถในการชำระหนี้ของผู้ออกตราสาร (Credit Risk) :** คือความเสี่ยงจากการที่บริษัทผู้ออกตราสารไม่สามารถชำระคืนเงินต้น และ/หรือดอกเบี้ยได้ตามที่กำหนด หรือไม่ครบตามจำนวนที่ได้สัญญาไว้ โดยพิจารณาจากผลการดำเนินงานที่ผ่านมาและฐานะการเงินของผู้ออกตราสาร credit rating ของหุ้นกู้ระยะยาวมีความหมายโดยย่อ ดังต่อไปนี้

ระดับการลงทุน	TRIS	Fitch	Moody's	S&P	คำอธิบาย
ระดับที่น่าลงทุน	AAA	AAA(thai)	Aaa	AAA	อันดับเครดิตสูงสุด มีความเสี่ยงต่ำที่สุดที่จะไม่สามารถชำระหนี้ได้ตามกำหนด
	AA	AA(thai)	Aa	AA	อันดับเครดิตรองลงมาและถือว่ามีความเสี่ยงต่ำมากที่จะไม่สามารถชำระหนี้ได้ตามกำหนด
	A	A(thai)	A	A	ความเสี่ยงต่ำที่จะไม่สามารถชำระหนี้ได้ตามกำหนด
	BBB	BBB(thai)	Baa	BBB	ความเสี่ยงปานกลางที่จะไม่สามารถชำระหนี้ได้ตามกำหนด
ระดับที่ต่ำกว่าน่าลงทุน	ต่ำกว่า BBB	ต่ำกว่า BBB(thai)	ต่ำกว่า Baa	ต่ำกว่า BBB	ความเสี่ยงสูงที่จะไม่สามารถชำระหนี้ได้ตามกำหนด

- **ความเสี่ยงจากการขาดสภาพคล่องของตราสาร (Liquidity Risk) :** คือความเสี่ยงที่เกิดจากการไม่สามารถขายตราสารได้ในเวลาที่ต้องการหรืออาจไม่ได้ราคาตามที่คาดหวังเอาไว้
- **ความเสี่ยงจากความผันผวนของราคาตราสาร (Market Risk) :** คือความเสี่ยงที่เกิดจากการเปลี่ยนแปลงราคา หรือผลตอบแทนโดยรวมของตราสาร ซึ่งขึ้นอยู่กับปัจจัยต่าง ๆ เช่น แนวโน้มของอัตราดอกเบี้ย ความผันผวนของค่าเงิน ปัจจัยพื้นฐานทางเศรษฐกิจ ผลประกอบการของบริษัทผู้ออกตราสาร ปริมาณการซื้อขายหุ้นหรือตราสารหนี้ เป็นต้น ซึ่งส่งผลให้ราคาตราสารที่กองทุนได้ลงทุนไว้อาจเพิ่มขึ้นหรือลดลงได้ตลอดเวลา
- **ความเสี่ยงจากการกระจุกตัวลงทุนในผู้ออกรายใดรายหนึ่ง (High Issuer Concentration Risk)** พิจารณาจากการลงทุนแบบกระจุกตัวในตราสารของผู้ออกตราสาร คู่สัญญา หรือบุคคลอื่นที่มีภาระผูกพันตามตราสารหรือสัญญานั้น รายใดรายหนึ่งมากกว่า 10% ของ NAV รวมกัน ทั้งนี้ การลงทุนแบบกระจุกตัวไม่รวมถึงกรณีการลงทุนในทรัพย์สินดังนี้
 1. ตราสารหนี้ภาครัฐไทย
 2. ตราสารภาครัฐต่างประเทศที่มีการจัดอันดับความน่าเชื่อถืออยู่ในอันดับที่สามารถลงทุนได้
 3. เงินฝากหรือตราสารเทียบเท่าเงินฝากที่ผู้รับฝากหรือผู้ออกตราสารที่มีการจัดอันดับความน่าเชื่อถืออยู่ในอันดับที่สามารถลงทุนได้
- **ความเสี่ยงจากการลงทุนกระจุกตัวในหมวดอุตสาหกรรมใดอุตสาหกรรมหนึ่ง (Sector Concentration Risk)** เกิดจากกองทุนลงทุนในบางหมวดอุตสาหกรรมมากกว่า 20% ของ NAV รวมกัน ซึ่งหากเกิดเหตุการณ์ที่ส่งผลกระทบต่ออุตสาหกรรมนั้น กองทุนดังกล่าวอาจมีผลการดำเนินงานที่ผันผวนมากกว่ากองทุนที่กระจายการลงทุนในหลายหมวดอุตสาหกรรม

อัตราส่วนหมุนเวียนการลงทุนของกองทุนรวม (PTR)

ข้อมูลอัตราส่วนหมุนเวียนการลงทุนของกองทุนรวม (portfolio turnover ratio : PTR) แสดงถึงปริมาณการซื้อขายทรัพย์สินของกองทุน และสะท้อนกลยุทธ์การลงทุนของผู้จัดการกองทุนได้ดียิ่งขึ้น โดยคำนวณจากมูลค่าที่ต่ำกว่าระหว่างผลรวมของมูลค่าการซื้อขายทรัพย์สินกับผลรวมของมูลค่าการขายทรัพย์สินที่กองทุนรวมลงทุนในรอบระยะเวลาผ่านมาย้อนหลัง 1 ปีหารด้วยมูลค่าทรัพย์สินสุทธิเฉลี่ยของกองทุนรวมในรอบระยะเวลาเดียวกัน

$$\text{PTR (\%)} = \frac{\text{Min (ซื้อหุ้น , ขายหุ้น)}}{\text{Avg. NAV}}$$

- การลงทุนในหน่วยลงทุนไม่ใช่การฝากเงิน รวมทั้งไม่ได้อยู่ภายใต้ความคุ้มครองของสถาบันคุ้มครองเงินฝาก จึงมีความเสี่ยงจากการลงทุนซึ่งผู้ลงทุนอาจไม่ได้รับเงินลงทุนคืนเต็มจำนวน
- ได้รับอนุมัติจัดตั้ง และอยู่ภายใต้การกำกับดูแลของสำนักงาน ก.ล.ต.
- การพิจารณาว่าหนังสือชี้ชวนในการเสนอขายหน่วยลงทุนของกองทุนรวมนี้ได้เป็นการแสดงว่าสำนักงาน ก.ล.ต. ได้รับรองถึงความถูกต้องของข้อมูลในหนังสือชี้ชวนของกองทุนรวม หรือ ได้ประกันราคาหรือผลตอบแทนของหน่วยลงทุนที่เสนอขายนั้น ทั้งนี้

บริษัทจัดการกองทุนรวมได้สอบทานข้อมูลในหนังสือชี้ชวนส่วนสรุปข้อมูลสำคัญ ณ วันที่ 30 กรกฎาคม 2564 แล้วด้วยความระมัดระวังในฐานะผู้รับผิดชอบในการดำเนินการของกองทุนรวมและขอรับรองว่าข้อมูลดังกล่าวถูกต้องไม่เป็นเท็จ และไม่ทำให้ผู้อื่นสำคัญผิด

หนังสือชี้ชวนส่วนสรุปข้อมูลสำคัญ



บริษัทหลักทรัพย์จัดการกองทุน

แลนด์ แอนด์ เฮาส์ จำกัด

การเข้าร่วมการต่อต้านทุจริต:

ได้รับการรับรอง CAC*

* โครงการแนวร่วมปฏิบัติของภาคเอกชนไทยในการต่อต้านการทุจริต (Thailand's Private Sector Collective Action Coalition Against Corruption "CAC")
ของสมาคมส่งเสริมสถาบันกรรมการบริษัทไทย

กองทุนเปิด แอล เอช แอคทีฟ หุ้นระยะยาว
LH Active Long Term Equity Fund (LHACTLTF)
(ชนิดจ่ายเงินปันผลและสิทธิประโยชน์ทางภาษี : LHACTLTF-D)

กองทุนรวมหุ้นระยะยาว
กองทุนที่ลงทุนแบบไม่มีความเสี่ยงต่างประเทศ

"การลงทุนใน LTF ตั้งแต่วันที่ 1 มกราคม 2563 เป็นต้นไป ผู้ลงทุนไม่สามารถนำมรดกหย่อนภาษีได้"



คุณกำลังจะลงทุนอะไร?



กองทุนรวมนี้เหมาะกับใคร?



คุณต้องระวังอะไรเป็นพิเศษ?



สัดส่วนของประเภททรัพย์สินที่ลงทุน



ค่าธรรมเนียม



ผลการดำเนินงาน



ข้อมูลอื่นๆ

การลงทุนในกองทุนรวม**ไม่ใช่**การฝากเงิน

ผู้ลงทุนควรศึกษารายละเอียดของกองทุนอย่างละเอียดถี่ถ้วนก่อนตัดสินใจลงทุน
หากมีข้อสงสัยหรือต้องการข้อมูลเพิ่มเติม โปรดติดต่อบริษัทจัดการหรือผู้สนับสนุนการขายหรือรับซื้อคืน



คุณกำลังจะลงทุนอะไร?

กองทุนมีนโยบายที่จะลงทุนในหุ้นสามัญของบริษัทจดทะเบียนในตลาดหลักทรัพย์แห่งประเทศไทยและ/หรือตลาดหลักทรัพย์ เอ็ม เอ ไอ (mai) ตราสารทุนหรือสัญญาซื้อขายล่วงหน้า ที่อ้างอิงกับผลตอบแทนของหุ้นหรือกลุ่มหุ้นของบริษัทจดทะเบียน โดยเฉลี่ยในรอบปีบัญชี ไม่น้อยกว่าร้อยละ 65 ของมูลค่าทรัพย์สินสุทธิของกองทุน โดยจะเลือกพิจารณาลงทุนในหุ้นที่มีอัตราการเติบโตสูง (Growth Stock) ในระยะปานกลางถึงระยะยาวเป็นอันดับแรก

นอกจากนี้กองทุนอาจลงทุนในหน่วยลงทุนของกองทุนรวมอสังหาริมทรัพย์/หน่วยทรัสต์ของ ทรัสต์เพื่อการลงทุนในอสังหาริมทรัพย์/หน่วยลงทุนของกองทุนรวมโครงสร้างพื้นฐาน/ตราสาร อันใดที่ให้สิทธิในการได้มาหรือที่มีผลตอบแทนอ้างอิงกับตราสารดังกล่าวข้างต้น หรือกลุ่มของ ตราสาร/หน่วยลงทุนดังกล่าวข้างต้น/ตราสารแห่งนี้/เงินฝากธนาคาร/ตราสารกึ่งหนี้กึ่งทุน/ใบสำคัญแสดงสิทธิ รวมถึง หลักทรัพย์หรือทรัพย์สินอื่นหรือการหาผลตอบแทนโดยวิธีอื่นตามที่ระบุไว้ในโครงการหรือตามที่คณะกรรมการ ก.ล.ต. หรือ สำนักงาน คณะกรรมการ ก.ล.ต. ประกาศกำหนด โดยการลงทุนในหลักทรัพย์ และ/หรือตราสารดังกล่าวจะต้องไม่ส่งผลให้กองทุนมีฐานะการลงทุนสุทธิ(net exposure) ในหุ้นหรือตราสารทุนน้อยกว่าร้อยละ 65 ของมูลค่าทรัพย์สินสุทธิของกองทุน

ทั้งนี้ กองทุนอาจจะพิจารณาลงทุนในหน่วย private equity ตามประกาศสำนักงานคณะกรรมการ ก.ล.ต. ไม่เกินร้อยละ 20 ของมูลค่าทรัพย์สินสุทธิของกองทุน

กองทุนอาจลงทุนหรือมีไว้ซึ่งสัญญาซื้อขายล่วงหน้า (Derivatives) เพื่อลดความเสี่ยง (Hedging)

กองทุนมีกลยุทธ์การลงทุนมุ่งหวังให้ผลตอบแทนจากการลงทุนสูงกว่าดัชนีชี้วัด (Active Management)

“ผู้ลงทุนควรศึกษาและทำความเข้าใจเกี่ยวกับปัจจัยความเสี่ยงของกองทุนในส่วนท้ายของเอกสารฉบับนี้”



กองทุนรวมนี้เหมาะกับใคร?

- ผู้ลงทุนที่สามารถรับความผันผวน ของราคาหุ้นที่กองทุนรวมไปลงทุน ซึ่งอาจจะปรับตัวเพิ่มสูงขึ้น หรือลดลงจนต่ำกว่ามูลค่าที่ลงทุน และทำให้ขาดทุนได้
- ผู้ที่สามารถลงทุนในระยะกลางถึงระยะยาว โดยคาดหวังผลตอบแทนในระยะยาวที่ดีกว่าการลงทุนใน ตราสารหนี้ทั่วไป
- ชนิดจ่ายเงินปันผลและได้รับสิทธิประโยชน์ทางภาษี (LHACTLTF-D) เหมาะสำหรับผู้ลงทุนประเภทบุคคลธรรมดาเปิดโอกาสให้ผู้ลงทุนรับรายได้จากเงินปันผล

กองทุนรวมนี้ไม่เหมาะกับใคร

- ผู้ลงทุนที่เน้นการได้รับผลตอบแทนในจำนวนเงินที่แน่นอน หรือรักษาเงินต้นให้อยู่ครบ



ทำอย่างไรหากยังไม่เข้าใจนโยบาย และความเสี่ยงของกองทุนนี้

- อ่านหนังสือชี้ชวนฉบับเต็ม หรือสอบถามผู้สนับสนุนการขายและบริษัทจัดการ
- อย่าลงทุนหากไม่เข้าใจลักษณะและความเสี่ยงของกองทุนรวมนี้ดีพอ



คุณต้องระวังอะไรเป็นพิเศษ?

คำเตือนที่สำคัญ

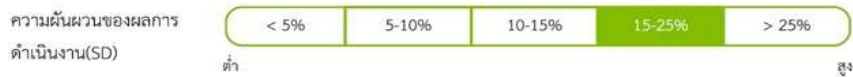
- ผู้ถือหน่วยลงทุนของกองทุนรวมหุ้นระยะยาวจะไม่ได้รับสิทธิประโยชน์ทางภาษี หากไม่ปฏิบัติตามเงื่อนไขการลงทุน และจะต้องคืนสิทธิประโยชน์ทางภาษีที่เคยได้รับภายในกำหนดเวลา มิฉะนั้นจะต้องชำระเงินเพิ่มและเบี้ยปรับตามประมวลรัษฎากร (ควรลงทุนอย่างน้อย 7 ปีปฏิทิน)
- เมื่อครบกำหนดระยะเวลาขายเงินได้ฯ ผู้ถือหน่วยลงทุนที่ลงทุนตั้งแต่วันที่ 1 ม.ค. 2563 จะไม่สามารถได้รับสิทธิประโยชน์ทางภาษีอีกต่อไป และบริษัทจัดการจะดำเนินการเปลี่ยนชื่อกองทุนเพื่อมิให้เกิดความเข้าใจผิด โดยให้ถือว่าได้รับมติจากผู้ถือหน่วยลงทุนแล้ว
- ผู้ลงทุนไม่สามารถนำหน่วยลงทุนของกองทุนเปิด แอล เอช แอคทีฟ หุ้นระยะยาว ไปจำหน่าย โอน จำน่า หรือนำไปเป็นประกัน
- ผู้ลงทุนควรศึกษาข้อมูลเกี่ยวกับสิทธิประโยชน์ทางภาษีที่ระบุไว้ในคู่มือการลงทุนในกองทุนรวมหุ้นระยะยาว
- ในกรณีที่มีแนวโน้มว่าจะมีการขายคืนหน่วยลงทุนเกินกว่า 2 ใน 3 ของจำนวนหน่วยลงทุนที่จำหน่ายได้แล้วทั้งหมด บริษัทจัดการอาจใช้ดุลยพินิจในการเลิกกองทุนรวม และอาจยกเลิกคำสั่งซื้อขายหน่วยลงทุนที่ได้รับไว้แล้วหรือหยุดรับคำสั่งดังกล่าวได้

แผนภาพแสดงตำแหน่งความเสี่ยงของกองทุนรวม

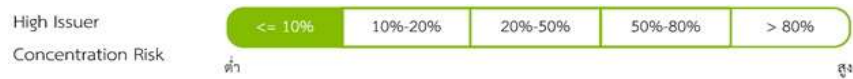


ปัจจัยความเสี่ยงที่สำคัญ

ความเสี่ยงจากความผันผวนของราคาหลักทรัพย์



ความเสี่ยงจากการกระจุกตัวลงทุน

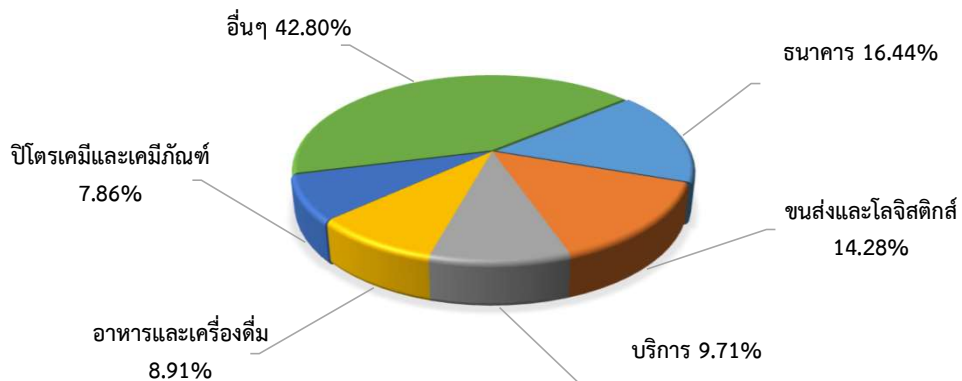


* คุณสามารถดูข้อมูลเพิ่มเติมได้ที่ www.lhfund.co.th



สัดส่วนของประเภททรัพย์สินที่ลงทุน (Sector Industry)

% ของ NAV



▪ ทรัพย์สินที่ลงทุนสูงสุด 5 อันดับแรก

หลักทรัพย์	% ของ NAV
หุ้นสามัญบริษัท ลีโอ โกลบอล โลจิสติกส์ จำกัด (มหาชน)	7.80
หุ้นสามัญธนาคารเกียรตินาคิน จำกัด (มหาชน)	5.03
หุ้นสามัญบริษัท ปูนซิเมนต์ไทย จำกัด (มหาชน)	4.10
หุ้นสามัญบริษัท ดี เอราวัณ กรุ๊ป จำกัด (มหาชน)	4.09
หุ้นสามัญธนาคาร ไทยพาณิชย์ จำกัด (มหาชน)	4.05

หมายเหตุ: ข้อมูล ณ วันที่ 30 กรกฎาคม 2564

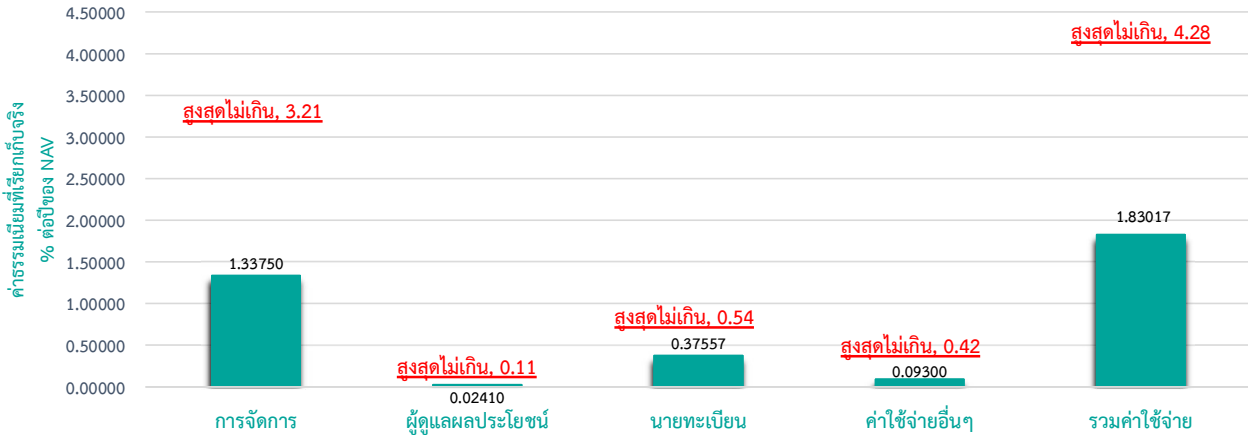
ทั้งนี้คุณสามารถดูข้อมูลที่เป็นปัจจุบันได้ที่ www.lhfund.co.th



ค่าธรรมเนียม

* ค่าธรรมเนียมมีผลกระทบต่อผลตอบแทนที่คุณจะได้รับ
ดังนั้น คุณควรพิจารณาการเรียกเก็บค่าธรรมเนียมดังกล่าวก่อนการลงทุน *

ค่าธรรมเนียมที่เรียกเก็บจากกองทุนรวม (% ต่อปีของ NAV)



หมายเหตุ:

- 1) ค่าธรรมเนียมดังกล่าวข้างต้นเป็นอัตราที่รวมภาษีมูลค่าเพิ่ม หรือภาษีธุรกิจเฉพาะ หรือภาษีอื่นใด ในทำนองเดียวกันนี้
 - 2) ค่าธรรมเนียมค่าใช้จ่ายที่เรียกเก็บจากกองทุนรวมเมื่อรวมกันทั้งหมดแล้ว ต้องไม่เกินอัตราร้อยละ 4.28 ต่อปีของมูลค่าทรัพย์สินสุทธิของกองทุนรวม
 - 3) สามารถดูค่าธรรมเนียมที่เรียกเก็บจริงจากกองทุนรวมย้อนหลัง 3 ปี เพิ่มเติมได้ที่รายละเอียดหนังสือชี้ชวนส่วนข้อมูลกองทุนรวม
 - 4) ค่าใช้จ่ายอื่น ๆ ระหว่างวันที่ 1 ธันวาคม 2562 ถึงวันที่ 30 พฤศจิกายน 2563
- * สามารถดูข้อมูลเพิ่มเติมได้ที่ www.lhfund.co.th

ค่าธรรมเนียมที่เรียกเก็บจากผู้ถือหน่วย (% ของมูลค่าซื้อขาย)

รายการ	สูงสุดไม่เกิน	เก็บจริง
ค่าธรรมเนียมการขาย (Front-end Fee)	2.68	ยกเว้น
ค่าธรรมเนียมการรับซื้อคืน (Back-end Fee)	2.68	ยกเว้น
ค่าธรรมเนียมการสับเปลี่ยนหน่วยลงทุน		
สับเปลี่ยนเข้า (Switching in Fee)	2.68	ยกเว้น
สับเปลี่ยนออก (Switching out Fee)		
▪ สับเปลี่ยนภายในบริษัทจัดการ	2.68	ยกเว้น
▪ สับเปลี่ยนข้ามบริษัทจัดการ	2.68	ยกเว้น
ค่าธรรมเนียมการโอนหน่วยลงทุน	ตามที่นายทะเบียนเรียกเก็บ	ยกเว้น

หมายเหตุ:

- 1) ค่าธรรมเนียมดังกล่าวข้างต้น อาจเรียกเก็บจากผู้ลงทุนแต่ละกลุ่มหรือแต่ละรายไม่เท่ากัน ขึ้นอยู่กับดุลยพินิจของบริษัทจัดการ
- 2) กรณีสับเปลี่ยนหน่วยลงทุน บริษัทจัดการอาจยกเว้นไม่เรียกเก็บค่าธรรมเนียมการสับเปลี่ยนหน่วยลงทุนสำหรับการสับเปลี่ยนหน่วยลงทุนระหว่างกองทุนรวม ภายใต้การจัดการของบริษัทจัดการ แต่จะมีการเรียกเก็บค่าธรรมเนียมการขายและรับซื้อคืนหน่วยลงทุนตามอัตราที่บริษัทจัดการกำหนด
- 3) ค่าธรรมเนียมดังกล่าวข้างต้นรวมภาษีมูลค่าเพิ่ม ภาษีธุรกิจเฉพาะหรือภาษีอื่นใดแล้ว



ผลการดำเนินงาน

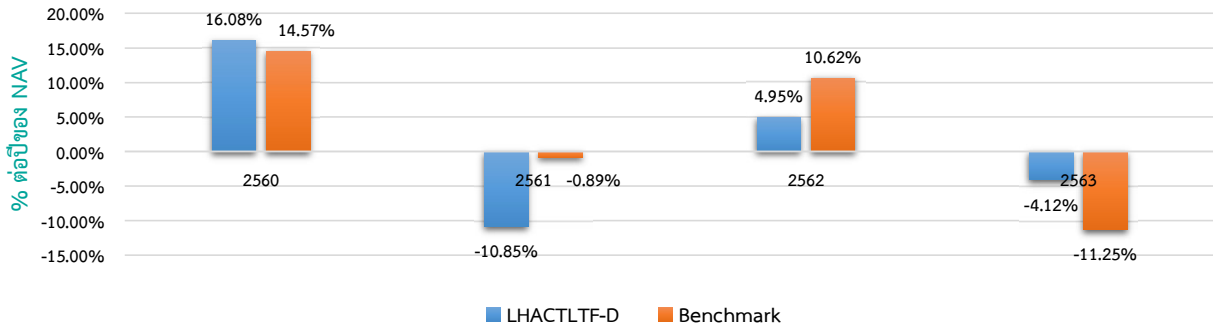
*** ผลการดำเนินงานในอดีต มิได้เป็นสิ่งยืนยันถึงผลการดำเนินงานในอนาคต ***

1. ดัชนีชี้วัด คือ

- 1) ดัชนีผลตอบแทนรวมตลาดหลักทรัพย์แห่งประเทศไทย (SET Total Return Index) ร้อยละ 65
- 2) ดัชนีผลตอบแทนรวมของกองทุนรวมอสังหาริมทรัพย์และกองทรัสต์เพื่อการลงทุนในอสังหาริมทรัพย์ (PF&REIT Total Return Index) ร้อยละ 35

หมายเหตุ : กองทุนใช้ดัชนีผลตอบแทนรวมตลาดหลักทรัพย์แห่งประเทศไทย (SET TRI) ตั้งแต่วันจัดตั้งกองทุน

2. ผลการดำเนินงานย้อนหลัง (คำนวณตามปีปฏิทิน)



3. LHACTLF-D เคยมีผลขาดทุนสูงสุดในช่วงเวลา 5 ปี คือ -38.51%

(กรณีกองทุนจดทะเบียนไม่ครบ 5 ปี จะแสดงค่าที่เกิดขึ้นตั้งแต่วันจดทะเบียนกองทุนจนถึงวันที่รายงาน)

4. ความผันผวนของผลการดำเนินงาน (Standard Deviation) คือ 15.41% ต่อปี

(กรณีกองทุนจดทะเบียนไม่ครบ 5 ปี จะแสดงค่าที่เกิดขึ้นตั้งแต่วันจดทะเบียนกองทุนจนถึงวันที่รายงาน)

5. ความผันผวนของส่วนต่างผลการดำเนินงานและดัชนีชี้วัด (Tracking Error : TE) คือ N/A % ต่อปี

6. ประเภทกองทุนรวมเพื่อใช้เปรียบเทียบผลการดำเนินงาน ณ จุดขาย คือ Equity General

7. ผลการดำเนินงานย้อนหลังแบบปิดหมด ข้อมูล ณ วันที่ 30 กรกฎาคม 2564

กองทุน	% ตามช่วงเวลา					% ต่อปี								
	YTD	3 เดือน	Peren tile	6 เดือน	Peren tile	1 ปี	Peren tile	3 ปี	Peren tile	5 ปี	Peren tile	10 ปี	Peren tile	ตั้งแต่จัดตั้ง
LHACTLF-D	16.57	1.03	25th	14.28	25th	22.71	25th	1.83	25th	N/A	N/A	N/A	N/A	4.37
ดัชนีชี้วัด (Benchmark)	5.03	-1.36	25th	6.15	75th	9.77	75th	0.08	25th	N/A	N/A	N/A	N/A	3.85
ความผันผวนของผลการดำเนินงาน	10.39	6.15	5th	9.24	5th	16.82	95th	18.09	25th	N/A	N/A	N/A	N/A	15.41
ความผันผวนของดัชนีชี้วัด	8.42	5.17	5th	7.81	5th	13.28	25th	15.98	25th	N/A	N/A	N/A	N/A	13.37

* คุณสามารถดูข้อมูลที่เป็นปัจจุบันได้ที่ www.lhfund.co.th

■ ตารางแสดงผลการดำเนินงานของกลุ่ม Equity General

ข้อมูล ณ วันที่ 31 กรกฎาคม 2564

Peer Percentile	Return (%)						Standard Deviation (%)					
	3 เดือน	6 เดือน	1 ปี	3 ปี	5 ปี	10 ปี	3 เดือน	6 เดือน	1 ปี	3 ปี	5 ปี	10 ปี
5th Percentile	1.38	17.62	26.66	3.48	4.59	6.82	9.41	9.77	12.13	14.26	13.01	12.29
25th Percentile	-2.84	8.48	17.19	-1.40	1.56	5.67	11.30	11.74	14.76	18.56	15.58	15.73
50th Percentile	-4.70	6.25	11.49	-3.20	0.63	4.61	12.07	12.69	16.17	19.41	16.45	16.10
75th Percentile	-5.81	4.02	9.03	-4.71	-0.60	3.72	13.17	13.76	16.72	20.34	17.29	16.58
95th Percentile	-7.97	0.65	3.60	-7.93	-2.63	2.01	14.91	15.30	18.37	22.91	18.66	17.85

* คุณสามารถดูข้อมูลเพิ่มเติมได้ที่ www.aimc.or.th



ข้อมูลอื่นๆ

นโยบายการจ่ายเงินปันผล
ประวัติการจ่ายเงินปันผล

มี : ไม่เกินปีละ 12 ครั้ง

วันที่จ่ายเงินปันผล

ปี 2564	26 มี.ค	31 พ.ค.	23 ก.ค.
อัตราหน่วยละ	0.10	0.21	0.10

ปี 2561	26 ม.ค.	30 มี.ค	28 ก.ย.
อัตราหน่วยละ	0.12	0.10	0.15

ปี 2560	24 พ.ย.
อัตราหน่วยละ	0.20

ผู้ดูแลผลประโยชน์
มูลค่าโครงการ
วันที่จดทะเบียน
อายุโครงการ

ธนาคารไทยพาณิชย์ จำกัด (มหาชน)

500 ล้านบาท

27 ธันวาคม 2559

ไม่กำหนด

การซื้อขายและหน่วยลงทุน

การซื้อขายหน่วยลงทุน

- วันทำการซื้อ: ทุกวันทำการ ระหว่างเวลา 8.30 - 15.30 น.
- มูลค่าขั้นต่ำของการซื้อครั้งแรก: ไม่กำหนด
- มูลค่าขั้นต่ำของการซื้อครั้งถัดไป: ไม่กำหนด

การขายคืนหน่วยลงทุน


- วันทำการขายคืน: ทุกวันทำการ ระหว่างเวลา 8.30 - 15.30 น.
- มูลค่าขั้นต่ำของการขายคืน: ไม่กำหนด
- จำนวนหน่วยขั้นต่ำของการขายคืน: ไม่กำหนด
- ยอดคงเหลือขั้นต่ำ: ไม่กำหนด
- จำนวนหน่วยลงทุนคงเหลือขั้นต่ำ: ไม่กำหนด
- ระยะเวลาการรับเงินค่าขายคืน: ภายใน 5 วันทำการถัดจากวันทำรายการ

ปัจจุบันรับเงินค่าขายคืนภายใน 2 วันทำการถัดจากวันทำรายการ (T+2)

คุณสามารถตรวจสอบมูลค่าทรัพย์สินรายวันได้ที่: www.lhfund.co.th

รายชื่อผู้จัดการกองทุน

ชื่อ - นามสกุล	ขอบเขตหน้าที่	วันที่เริ่มบริหารกองทุน
คุณอนุภาพ โฉมศรี	ผู้จัดการกองทุนตราสารทุน	27 ธันวาคม 2559
คุณพงศ์เทพ สมประสงค์	ผู้จัดการกองทุนตราสารทุน	3 สิงหาคม 2563

<p>อัตราส่วนหมุนเวียนการลงทุน ของกองทุนรวม (PTR)</p>	<p>6.9733</p> <p>กรณีกองทุนรวมที่จดทะเบียนจัดตั้งไม่ถึง 1 ปี จะแสดงค่าที่เกิดขึ้นจริงในช่วงเวลาตั้งแต่วันที่จดทะเบียนถึงวันที่รายงาน</p>
<p>Morningstar Rating Overall</p> <p>ข้อมูล ณ วันที่ 31 กรกฎาคม 2564</p> <p>Morningstar Category</p>	 <p>www.morningstarthailand.com</p> <p>Thailand Fund Equity Large-Cap</p>
<p>ผู้สนับสนุนการขายหรือรับซื้อคืน</p>	<p>ธนาคารแลนด์ แอนด์ เฮาส์ จำกัด (มหาชน) บริษัทหลักทรัพย์ แลนด์ แอนด์ เฮาส์ จำกัด (มหาชน) หรือผู้สนับสนุนการขายหรือรับซื้อคืนหน่วยลงทุนที่บริษัทจัดการแต่งตั้งขึ้น (ถ้ามี)</p>
<p>ติดต่อสอบถาม รับหนังสือชี้ชวน ร้องเรียน</p>	<p>บริษัทหลักทรัพย์จัดการกองทุน แลนด์ แอนด์ เฮาส์ จำกัด ที่อยู่: เลขที่ 11 อาคารคิวเฮาส์ สาทร ชั้น 14 ถนนสาทรใต้ แขวงทุ่งมหาเมฆ เขตสาทร กรุงเทพมหานคร 10120 โทรศัพท์ : 0-2286-3484 website : www.lhfund.co.th email : Marketing@lhfund.co.th</p>
<p>ธุรกรรมที่อาจก่อให้เกิดความขัดแย้ง ทางผลประโยชน์</p>	<p>คุณสามารถตรวจสอบธุรกรรมที่อาจก่อให้เกิดความขัดแย้งทางผลประโยชน์ ได้ที่ www.lhfund.co.th</p>

คำอธิบายเพิ่มเติม

ปัจจัยความเสี่ยงของกองทุน

- **ความเสี่ยงจากการดำเนินงานของผู้ออกตราสาร (Business Risk)** : คือความเสี่ยงที่เกิดจากการดำเนินงานของผู้ออกตราสาร หากผลการดำเนินงานหรือฐานะการเงินของผู้ออกตราสาร รวมทั้งความสามารถในการทำกำไรของผู้ออกตราสารเปลี่ยนแปลงไป ซึ่งอาจกระทบต่อราคาซื้อขายของตราสาร
- **ความเสี่ยงจากความสามารถในการชำระหนี้ของผู้ออกตราสาร (Credit Risk)** : คือความเสี่ยงจากการที่บริษัทผู้ออกตราสารไม่สามารถชำระคืนเงินต้น และ/หรือดอกเบี้ยได้ตามที่กำหนด หรือไม่ครบตามจำนวนที่ได้สัญญาไว้ โดยพิจารณาจากผลการดำเนินงานที่ผ่านมาและฐานะการเงินของผู้ออกตราสาร credit rating ของหุ้นกู้ระยะยาวมีความหมายโดยย่อ ดังต่อไปนี้

ระดับการลงทุน	TRIS	Fitch	Moody's	S&P	คำอธิบาย
ระดับที่นำลงทุน	AAA	AAA(tha)	Aaa	AAA	อันดับเครดิตสูงสุด มีความเสี่ยงต่ำที่สุดที่จะไม่สามารถชำระหนี้ได้ตามกำหนด
	AA	AA(tha)	Aa	AA	อันดับเครดิตรองลงมาและถือว่ามีความเสี่ยงต่ำมากที่จะไม่สามารถชำระหนี้ได้ตามกำหนด
	A	A(tha)	A	A	ความเสี่ยงต่ำที่จะไม่สามารถชำระหนี้ได้ตามกำหนด
	BBB	BBB(tha)	Baa	BBB	ความเสี่ยงปานกลางที่จะไม่สามารถชำระหนี้ได้ตามกำหนด
ระดับที่ต่ำกว่านำลงทุน	ต่ำกว่า BBB	ต่ำกว่า BBB(tha)	ต่ำกว่า Baa	ต่ำกว่า BBB	ความเสี่ยงสูงที่จะไม่สามารถชำระหนี้ได้ตามกำหนด

- **ความเสี่ยงจากการขาดสภาพคล่องของตราสาร (Liquidity Risk)** : คือความเสี่ยงที่เกิดจากการไม่สามารถขายตราสารได้ในเวลาที่ต้องการหรืออาจไม่ได้ราคาตามที่คาดหวังเอาไว้
- **ความเสี่ยงจากความผันผวนของราคาตราสาร (Market Risk)** : คือความเสี่ยงที่เกิดจากการเปลี่ยนแปลงราคา หรือผลตอบแทนโดยรวมของตราสาร ซึ่งขึ้นอยู่กับปัจจัยต่าง ๆ เช่น แนวโน้มของอัตราดอกเบี้ย ความผันผวนของค่าเงิน ปัจจัยพื้นฐานทางเศรษฐกิจ ผลประกอบการของบริษัทผู้ออกตราสาร ปริมาณการซื้อขายหุ้นหรือตราสารหนี้ เป็นต้น ซึ่งส่งผลให้ราคาตราสารที่กองทุนได้ลงทุนไว้อาจเพิ่มขึ้นหรือลดลงได้ตลอดเวลา
- **ความเสี่ยงจากการกระจุกตัวลงทุนในผู้ออกรายใดรายหนึ่ง (High Issuer Concentration Risk)** พิจารณาจากการลงทุนแบบกระจุกตัวในตราสารของผู้ออกตราสาร คู่สัญญา หรือบุคคลอื่นที่มีภาระผูกพันตามตราสารหรือสัญญานั้น รายใดรายหนึ่งมากกว่า 10% ของ NAV รวมกัน ทั้งนี้ การลงทุนแบบกระจุกตัวไม่รวมถึงกรณีการลงทุนในทรัพย์สินดังนี้
 1. ตราสารหนี้ภาครัฐไทย
 2. ตราสารภาครัฐต่างประเทศที่มีการจัดอันดับความน่าเชื่อถืออยู่ในอันดับที่สามารถลงทุนได้
 3. เงินฝากหรือตราสารเทียบเท่าเงินฝากที่ผู้รับฝากหรือผู้ออกตราสารที่มีการจัดอันดับความน่าเชื่อถืออยู่ในอันดับที่สามารถลงทุนได้
- **ความเสี่ยงจากการลงทุนกระจุกตัวในหมวดอุตสาหกรรมใดอุตสาหกรรมหนึ่ง (Sector Concentration Risk)** เกิดจากกองทุนลงทุนในบางหมวดอุตสาหกรรมมากกว่า 20% ของ NAV รวมกัน ซึ่งหากเกิดเหตุการณ์ที่ส่งผลกระทบต่ออุตสาหกรรมนั้น กองทุนดังกล่าวอาจมีผลการดำเนินงานที่ผันผวนมากกว่ากองทุนที่กระจายการลงทุนในหลายหมวดอุตสาหกรรม

อัตราส่วนหมุนเวียนการลงทุนของกองทุนรวม (PTR)

ข้อมูลอัตราส่วนหมุนเวียนการลงทุนของกองทุนรวม (portfolio turnover ratio : PTR) แสดงถึงปริมาณการซื้อขายทรัพย์สินของกองทุน และสะท้อนกลยุทธ์การลงทุนของผู้จัดการกองทุนได้ดียิ่งขึ้น โดยคำนวณจากมูลค่าที่ต่ำกว่าระหว่างผลรวมของมูลค่าการซื้อขายทรัพย์สินกับผลรวมของมูลค่าการขายทรัพย์สินที่กองทุนรวมลงทุนในรอบระยะเวลาผ่านมาย้อนหลัง 1 ปีหารด้วยมูลค่าทรัพย์สินสุทธิเฉลี่ยของกองทุนรวมในรอบระยะเวลาเดียวกัน

$$\text{PTR (\%)} = \frac{\text{Min (ซื้อหุ้น, ขายหุ้น)}}{\text{Avg. NAV}}$$

- การลงทุนในหน่วยลงทุนไม่ใช่การฝากเงิน รวมทั้งไม่ได้อยู่ภายใต้ความคุ้มครองของสถาบันคุ้มครองเงินฝาก จึงมีความเสี่ยงจากการลงทุนซึ่งผู้ลงทุนอาจไม่ได้รับเงินลงทุนคืนเต็มจำนวน
- ได้รับอนุมัติจัดตั้ง และอยู่ภายใต้การกำกับดูแลของสำนักงาน ก.ล.ต.
- การพิจารณาร่างหนังสือชี้ชวนในการเสนอขายหน่วยลงทุนของกองทุนรวมนี้มีได้เป็นการแสดงว่าสำนักงาน ก.ล.ต. ได้รับรองถึงความถูกต้องของข้อมูลในหนังสือชี้ชวนของกองทุนรวม หรือ ได้ประกันราคาหรือผลตอบแทนของหน่วยลงทุนที่เสนอขายนั้น ทั้งนี้

บริษัทจัดการกองทุนรวมได้สอบทานข้อมูลในหนังสือชี้ชวนส่วนสรุปข้อมูลสำคัญ ณ วันที่ 30 กรกฎาคม 2564 แล้วด้วยความระมัดระวังในฐานะผู้รับผิดชอบในการดำเนินการของกองทุนรวมและขอรับรองว่าข้อมูลดังกล่าวถูกต้องไม่เป็นเท็จ และไม่ทำให้ผู้อื่นสำคัญผิด