

# ABSM-RMF

## กองทุนเปิด อเบอร์ดิน สมอล-มิดแคป เพื่อการเลี้ยงชีพ

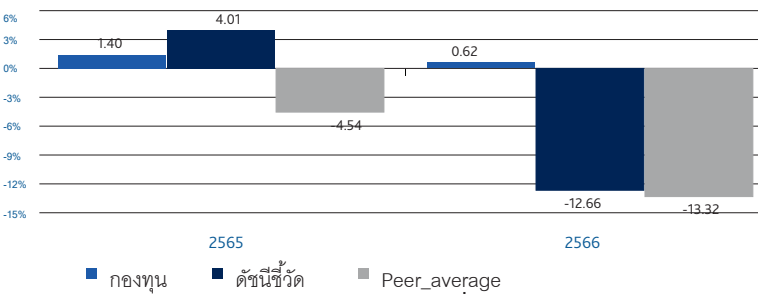
### ประเภทกองทุนรวม /กลุ่มกองทุนรวม

- กองทุนรวมตราสารทุน
- กองทุนรวมเพื่อการเลี้ยงชีพ
- กลุ่ม Equity Small - Mid Cap

### นโยบายและกลยุทธ์การลงทุน

- กองทุนมีนโยบายลงทุนในตราสารทุนของบริษัทจดทะเบียนใน SET และ/หรือ mai โดยเน้นลงทุนในตราสารทุนของบริษัทขนาดกลางและขนาดเล็ก เพื่อให้มี net exposure ในตราสารทุนดังกล่าว โดยเฉลี่ยในรอบปีบัญชีไม่น้อยกว่าร้อยละ 80 ของ มูลค่าทรัพย์สินสุทธิของกองทุนรวม
- บริษัทขนาดกลางและขนาดเล็ก หมายถึง บริษัทจดทะเบียนใน SET และ/หรือ mai รวมถึงการลงชื่อหุ้น IPO ที่มี market capitalization ไม่เกิน 80,000 ล้านบาท ณ วันที่ทำการก่อนหน้าวันที่ยื่น
- กองทุนมีกลยุทธ์การลงทุนมุ่งหวังให้ผลประกอบการสูงกว่าดัชนีชี้วัด

### ผลการดำเนินงานและดัชนีชี้วัดย้อนหลัง 5 ปีปฏิทิน (%ต่อปี)



### ผลการดำเนินงานย้อนหลังแบบปักหมุด (อัตราเฉลี่ยต่อปีสำหรับผลการดำเนินงานที่แสดงช่วงเวลาตั้งแต่ 1 ปีขึ้นไป)

	ตั้งแต่ต้นปี	3 เดือน	6 เดือน	1 ปี
กองทุน	2.33	2.33	0.12	-1.50
ดัชนีชี้วัด	-1.62	-1.62	-5.00	-11.68
ค่าเฉลี่ยในกลุ่มเดียวกัน	-0.20	-0.20	-5.14	-10.13
ความผันผวนกองทุน	9.49	9.49	13.74	13.57
ความผันผวนดัชนีชี้วัด	9.99	9.99	11.64	11.28
	3 ปี	5 ปี	10 ปี	ตั้งแต่จัดตั้งกองทุน
กองทุน	N/A	N/A	N/A	3.52
ดัชนีชี้วัด	N/A	N/A	N/A	-8.62
ค่าเฉลี่ยในกลุ่มเดียวกัน	-1.98	4.01	2.60	
ความผันผวนกองทุน	N/A	N/A	N/A	13.18
ความผันผวนดัชนีชี้วัด	N/A	N/A	N/A	11.35

### ระดับความเสี่ยง



### ความเสี่ยงสูง

ลงทุนในตราสารทุนเป็นหลักโดยเฉลี่ยในรอบปีไม่น้อยกว่า 80 % ของ NAV

### ข้อมูลกองทุนรวม

วันจดทะเบียนกองทุน	20/12/2022
วันเริ่มต้น class	20/12/2022
นโยบายการจ่ายเงินปันผล	ไม่จ่ายเงินปันผล
อายุกองทุน	1 ปี 3 เดือน 9 วัน

### ผู้จัดการกองทุนรวม

- 1 น.ส. ดรฤทธิณี ภัยโยติลภชัย (20/12/2022)
- 2 น.ส. ดวงธิดา แซ่แต้ (20/12/2022)

### ดัชนีชี้วัด

ดัชนีผลตอบแทนรวมตลาดหลักทรัพย์แห่งประเทศไทย (SET TRI) 100.00%

อ้างอิงตัวชี้วัดเพื่อเปรียบเทียบกับผลการดำเนินงานของกองทุนรวม

### คำเตือน

- การลงทุนในกองทุนรวมไม่ใช่การฝากเงิน
- ผลการดำเนินงานในอดีตของกองทุนรวม ไม่ได้เป็นสิ่งยืนยันถึงผลการดำเนินงานในอนาคต

การเข้าร่วมต่อต้านทุจริต มีบริษัทแม่ดูแลให้ทำตามกฎหมาย

### หนังสือชี้ชวนฉบับเต็ม

ผู้ลงทุนสามารถศึกษาเครื่องมือบริหารความเสี่ยงด้านสภาพคล่องได้ในหนังสือชี้ชวนฉบับเต็ม



<https://www.abrdn.com/th-th/investor/fund-centre/fund-literature>

**การซื้อขายหน่วยลงทุน**

วันทำการซื้อ	ทุกวันทำการ
เวลาทำการ	9.00น. - 15.30น.
การซื้อครั้งแรกขั้นต่ำ	1,000 บาท
การซื้อครั้งถัดไปขั้นต่ำ	1,000 บาท

**การขายคืนหน่วยลงทุน**

วันทำการขายคืน	ทุกวันทำการ
เวลาทำการ	9.00น. - 13.00น.
การขายคืนขั้นต่ำ	1,000 บาท
ยอดคงเหลือขั้นต่ำ	0 บาท
หน่วยคงเหลือขั้นต่ำ	0
ระยะเวลาการรับเงิน	T+2 คือ 2 วันทำการหลังจากการขายคืน

**ข้อมูลเชิงสถิติ**

Maximum Drawdown	-15.65%
Recovering Period	0ปี 0เดือน
FX Hedging	0.00%
Sharpe Ratio	-0.01
Tracking Error	0.00%
Alpha	11.00
Beta	0.89
อัตราส่วนหมุนเวียนการลงทุน	24.69%
อายุเฉลี่ยตราสารหนี้	
Yield to Maturity	0.00

**หมายเหตุ**

**ค่าธรรมเนียมที่เรียกเก็บจากกองทุนรวม (% ต่อปีของ NAV รวม VAT)**

ค่าธรรมเนียม	สูงสุดไม่เกิน	เก็บจริง
ค่าธรรมเนียมการจัดการ	1.8725	1.8725
รวมค่าใช้จ่าย	2.6750	1.6000

**หมายเหตุ**

\* ค่าธรรมเนียมที่เรียกเก็บจากกองทุนรวมตั้งแต่วันที่ 20 ธ.ค. 65 - 30 ก.ย. 66

**การจัดสรรการลงทุนในต่างประเทศ (% of NAV)**

ไทย	100.00
-----	--------

**ค่าธรรมเนียมที่เรียกเก็บจากผู้ถือหน่วย (% ของมูลค่าหน่วยลงทุน รวม VAT)**

ค่าธรรมเนียม	สูงสุดไม่เกิน	เก็บจริง
ค่าธรรมเนียมเสนอขาย	1.00	0.00
ค่าธรรมเนียมรับซื้อคืน	1.00	0.00
การสับเปลี่ยนหน่วยลงทุนเข้า	0.00	0.00
ค่าธรรมเนียมสับเปลี่ยนออก		
ค่าธรรมเนียมการโอนหน่วย		

**หมายเหตุ**

- การสับเปลี่ยนหน่วยลงทุนไปยังกองทุนรวมทั่วไปที่อยู่ภายใต้การจัดการของบริษัทจัดการ ยกเว้นไม่เรียกเก็บค่าธรรมเนียม
- การสับเปลี่ยนหน่วยลงทุนไปยัง RMF อื่นภายใต้การจัดการของบริษัทจัดการอื่น จะไม่มีการเรียกเก็บค่าธรรมเนียมการสับเปลี่ยนออก แต่จะมีการเรียกเก็บค่าธรรมเนียมรับซื้อคืนหน่วยลงทุนไม่เกินร้อยละ 1 ของมูลค่าหน่วยลงทุน

**การจัดสรรการลงทุนในกลุ่มอุตสาหกรรม (% of NAV)**

การแพทย์	12.66
อาหารและเครื่องดื่ม	11.74
ท่องเที่ยวและสินค้าการ	11.69
เทคโนโลยีสารสนเทศและการสื่อสาร	11.58
พาณิชย์	9.76

**สัดส่วนประเภททรัพย์สินที่ลงทุน (% of NAV)**

ตราสารทุน	91.47
เงินฝากธนาคารและอื่นๆ	8.53

**ทรัพย์สินที่ลงทุน 5 อันดับแรก (% of NAV)**

บมจ. เมก้า ไคฟไฮเอ็นซ์	7.23
บมจ. โรงพยาบาลพระรามเก้า	6.50
บมจ. ฮิวแมนิก้า	6.20
บมจ. เอสไอเอสบี	5.66
บมจ. ดับบลิวเอชเอ คอร์ปอเรชั่น	5.59

**การลงทุนในกองทุนอื่นเกินกว่า 20 % (กองในประเทศและกองต่างประเทศ)**

ชื่อกองทุน	ไม่มี	weblink
ชื่อกองทุน	ไม่มี	weblink
ชื่อกองทุน	ไม่มี	ISIN code
		Bloomberg code
ชื่อกองทุน	ไม่มี	ISIN code
		Bloomberg code

**คำเตือน**

Maximum Drawdown เปรอ์เซ็นต์ผลขาดทุนสูงสุดของกองทุนรวมในระยะเวลา 5 ปีย้อนหลัง (หรือตั้งแต่จัดตั้งกองทุนกรณีที่ยังไม่ครบ 5 ปี) โดยวัดจากระดับ NAV ต่อหน่วยที่จุดสูงสุดไปจนถึงจุดต่ำสุดในช่วงที่ NAV ต่อหน่วยปรับตัวลดลง ค่า Maximum Drawdown เป็นข้อมูลที่จะช่วยให้ทราบถึงความเสี่ยงที่อาจจะขาดทุนจากการลงทุนในกองทุนรวม Recovering Period ระยะเวลาการฟื้นตัว เพื่อเป็นข้อมูลให้ผู้ลงทุนทราบถึงระยะเวลาตั้งแต่การขาดทุนสูงสุดจนถึงระยะเวลาที่ฟื้นกลับมาที่เงินลงทุนเริ่มต้นใช้ระยะเวลาเท่าใด

FX Hedging เปรอ์เซ็นต์ของการลงทุนในสกุลเงินต่างประเทศที่มีการป้องกันความเสี่ยงจากอัตราแลกเปลี่ยน

อัตราส่วนหมุนเวียนการลงทุน ความถี่ของการซื้อขายหลักทรัพย์ในพอร์ตกองทุนในช่วงเวลาใดช่วงเวลานึง โดยคำนวณจากมูลค่าที่ต่ำกว่าระหว่างผลรวมของมูลค่าการซื้อขายหลักทรัพ์กับผลรวมของมูลค่าการซื้อขายหลักทรัพย์ของกองทุนรวมในรอบระยะเวลา 1 ปีหารด้วยมูลค่า NAV ของกองทุนรวมเฉลี่ยในรอบระยะเวลาเดียวกัน กองทุนรวมที่มีค่า portfolio turnover สูง บ่งชี้ถึงการซื้อขายหลักทรัพย์บ่อยครั้งของผู้จัดการกองทุนและทำให้มีต้นทุนการซื้อขายหลักทรัพย์ที่สูง จึงต้องพิจารณาเปรียบเทียบกับผลการดำเนินงานของกองทุนรวมเพื่อประเมิน ความคุ้มค่าของการซื้อขายหลักทรัพย์ดังกล่าว

Sharpe Ratio อัตราส่วนระหว่างผลตอบแทนส่วนเพิ่มของกองทุนรวมเปรียบเทียบกับความเสี่ยงจากการลงทุน โดยคำนวณจากผลต่างระหว่างอัตราผลตอบแทนของกองทุนรวมกับ อัตราผลตอบแทนที่ปราศจากความเสี่ยง (risk-free rate) เปรียบเทียบกับค่าเบี่ยงเบนมาตรฐาน (standard deviation) ของกองทุนรวม ค่า Sharpe Ratio สะท้อนถึงอัตราผลตอบแทนที่กองทุนรวมควรได้รับเพิ่มขึ้นเพื่อชดเชยกับความเสี่ยงที่กองทุนรวมรับมา โดยกองทุนรวมที่มีค่า Sharpe Ratio สูงกว่าจะเป็นกองทุนที่มีประสิทธิภาพในการบริหารจัดการการลงทุนที่ดีกว่า เนื่องจากได้รับผลตอบแทนส่วนเพิ่มที่สูงกว่าภายใต้ระดับความเสี่ยงเดียวกัน

Alpha ผลตอบแทนส่วนเกินของกองทุนรวมเมื่อเปรียบเทียบกับดัชนีชี้วัด (benchmark) โดยค่า Alpha ที่สูง หมายถึง กองทุนสามารถสร้างผลตอบแทนได้สูงกว่าดัชนีชี้วัด ซึ่งเป็นผลจากประสิทธิภาพของผู้จัดการกองทุนในการคัดเลือกหรือหาจังหวะเข้าลงทุนในหลักทรัพย์ได้อย่างเหมาะสม

Beta ระดับและทิศทางการเปลี่ยนแปลงของอัตราผลตอบแทนของหลักทรัพย์ในพอร์ตการลงทุน โดยเปรียบเทียบกับอัตราการเปลี่ยนแปลงของตลาด Beta น้อยกว่า 1 แสดงว่าหลักทรัพย์ในพอร์ตการลงทุนมีการเปลี่ยนแปลงของอัตราผลตอบแทนน้อยกว่าการเปลี่ยนแปลงของอัตราผลตอบแทนของกลุ่มหลักทรัพย์ของตลาด Beta มากกว่า 1 แสดงว่าหลักทรัพย์ในพอร์ตการลงทุนมีการเปลี่ยนแปลงของอัตราผลตอบแทนมากกว่าการเปลี่ยนแปลงของอัตราผลตอบแทนของกลุ่มหลักทรัพย์ของตลาด

Tracking Error อัตราผลตอบแทนของกองทุนมีประสิทธิภาพในการเลียนแบบดัชนีชี้วัด โดยหาก tracking error ต่ำ หมายถึงกองทุนรวมมีประสิทธิภาพในการสร้างผลตอบแทนให้ใกล้เคียงกับดัชนีชี้วัด กองทุนรวมที่มีค่า tracking error สูง จะมีอัตราผลตอบแทนโดยเฉลี่ยห่างจากดัชนีชี้วัดมากขึ้น

Yield to Maturity อัตราผลตอบแทนจากการลงทุนในตราสารหนี้โดยถือจนครบกำหนดอายุ ซึ่งคำนวณจากดอกเบี้ยที่จะได้รับในอนาคตตลอดอายุตราสารและเงินต้นที่จะได้รับคืน นำมาคิดลดเป็นมูลค่าปัจจุบัน โดยใช้วิธีอัตราผลตอบแทนของกองทุนรวมตราสารหนี้ คำนวณจากค่าเฉลี่ยถ่วงน้ำหนักของ Yield to Maturity ของตราสารหนี้แต่ละตัวที่กองทุนมีการลงทุน และเนื่องจาก Yield to Maturity มีหน่วยมาตรฐานเป็นเปอร์เซ็นต์ต่อปี จึงสามารถนำไปใช้เปรียบเทียบอัตราผลตอบแทนระหว่างกองทุนรวมตราสารหนี้ที่มีนโยบายถือครองตราสารหนี้จนครบกำหนดอายุและมีลักษณะการลงทุนที่ใกล้เคียงกันได้

**สอบถามข้อมูลเพิ่มเติมโปรดติดต่อ**

บริษัท หลักทรัพ์จัดการกองทุน อเบอร์ดีน (ประเทศไทย) จำกัด  
 โทร 662 352 3388 <https://www.abrdn.com/th-th/investor>  
 อาคารบางกอกซิตีทาวเวอร์ ชั้น 28 เลขที่ 179 ถนนสาทรใต้  
 แขวงทุ่งมหาเมฆ เขตสาทร กรุงเทพฯ 10120