

หนังสือชี้ชวนสรุปข้อมูลสำคัญ



บริษัทหลักทรัพย์จัดการกองทุน บางกอกแคปปิตอล จำกัด
การเข้าร่วมการต่อต้านทุจริต : ได้รับการรับรอง CAC

กองทุนเปิดบีแคป เซ็ท อินเด็กซ์
BCAP SET Index Fund (BCAP-SET)

กองทุนรวมตราสารทุน
กองทุนรวมดัชนี (Index Fund)
กองทุนรวมที่ลงทุนแบบไม่มีความเสี่ยงต่างประเทศ



คุณกำลังจะลงทุนอะไร?



กองทุนรวมนี้เหมาะกับใคร?



คุณต้องระวังอะไรเป็นพิเศษ?



สัดส่วนของประเภททรัพย์สินที่ลงทุน



ค่าธรรมเนียม



ผลการดำเนินงาน



ข้อมูลอื่นๆ

การลงทุนในกองทุนรวมไม่ใช่การฝากเงิน



คุณกำลังจะลงทุนอะไร?

กองทุนจะใช้กลยุทธ์การบริหารกองทุนเชิงรับ (Passive Management Strategy) โดยมีนโยบายลงทุนในหลักทรัพย์ที่เป็นส่วนประกอบของดัชนีอ้างอิง (SET Total Return Index) หรือสัญญาซื้อขายล่วงหน้า (Derivatives) ที่มีสินทรัพย์อ้างอิงเป็นหลักทรัพย์ที่เป็นส่วนประกอบของดัชนีอ้างอิง (SET Total Return Index) ซึ่งรวมถึงหลักทรัพย์ที่อยู่ระหว่างการเข้าหรือออกจากการเป็นหลักทรัพย์ที่เป็นส่วนประกอบของดัชนีอ้างอิงด้วย โดยเฉลี่ยในรอบปีบัญชีไม่น้อยกว่าร้อยละ 80 ของมูลค่าทรัพย์สินสุทธิของกองทุน ซึ่งพิจารณาเลือกใช้กลยุทธ์แบบ Optimization เพื่อให้กองทุนสามารถสร้างผลตอบแทนที่ใกล้เคียงกับดัชนี SET Total Return Index

ทั้งนี้ กองทุนจะใช้แบบจำลองเชิงปริมาณ (Quantitative Model) ในการประเมินและติดตามค่าความผันผวนของส่วนต่างของผลตอบแทนของกองทุนรวมและผลตอบแทนของดัชนีอ้างอิง (Tracking Error) อย่างสม่ำเสมอ และหากคาดการณ์ว่าค่าดังกล่าวเริ่มมีนัยสำคัญ จะดำเนินการปรับพอร์ตการลงทุนเพื่อลดความผันผวนของส่วนต่างลง โดยคำนึงถึงปัจจัยต่างๆ อาทิ Free Float และสภาพคล่องของหลักทรัพย์ เป็นต้น ทั้งนี้ ให้เป็นไปตามดุลยพินิจของผู้จัดการกองทุนในการพิจารณาความเหมาะสม

ส่วนที่เลือกกองทุนอาจพิจารณาลงทุนในตราสารแห่งทุน ตราสารแห่งหนี้ ตราสารกึ่งหนี้กึ่งทุน ตราสารทางการเงิน และ/หรือเงินฝาก ตลอดจนหลักทรัพย์หรือทรัพย์สินอื่น หรือการหาผลตอบแทนโดยวิธีอื่นอย่างใดอย่างหนึ่งหรือหลายอย่างตามที่ คณะกรรมการ ก.ล.ด. หรือสำนักงานคณะกรรมการ ก.ล.ด. ประกาศกำหนด

กองทุนจะไม่ลงทุนในตราสารหนี้ที่มีอันดับความน่าเชื่อถือต่ำกว่าที่สามารถลงทุนได้ (non-investment grade) ตราสารหนี้ที่ไม่ได้รับการจัดอันดับความน่าเชื่อถือ (Unrated Securities) หลักทรัพย์ของบริษัทที่ไม่ได้จดทะเบียนในตลาดหลักทรัพย์ (Unlisted Securities) และตราสารที่มีลักษณะของสัญญาซื้อขายล่วงหน้าแฝง (Structured Note)

ทั้งนี้ กองทุนอาจจะลงทุนในธุรกรรมการให้ยืมหลักทรัพย์ (securities lending) หรือธุรกรรมการซื้อโดยมีสัญญาขายคืน (Reverse Repo) กองทุนอาจลงทุนในสัญญาซื้อขายล่วงหน้า (Derivatives) เพื่อเพิ่มประสิทธิภาพในการลงทุน (Efficient Portfolio Management) โดยเป็นไปตามหลักเกณฑ์ที่สำนักงานคณะกรรมการ ก.ล.ด. กำหนด

บริษัทจัดการขอสงวนสิทธิ์เปลี่ยนแปลงประเภทและลักษณะพิเศษของกองทุนเป็นกองทุนรวมหน่วยลงทุน (Fund of Funds) หรือ กองทุนรวมฟีดเดอร์ (Feeder Fund) หรือสามารถกลับมาเป็นกองทุนรวมที่มีการลงทุนโดยตรง โดยเป็นไปตามหลักเกณฑ์ที่สำนักงานคณะกรรมการ ก.ล.ด. ประกาศกำหนดหรือให้ความเห็นชอบให้กองทุนลงทุนได้ ทั้งนี้ การเปลี่ยนแปลงประเภทและลักษณะพิเศษของกองทุนจะไม่ทำให้ระดับความเสี่ยงของการลงทุน (Risk Spectrum) เพิ่มขึ้น รวมทั้งประเภทและลักษณะพิเศษที่เปลี่ยนแปลงนั้นจะเป็นไปตามดุลยพินิจของผู้จัดการกองทุน โดยขึ้นกับสถานการณ์ตลาด ณ ขณะนั้น และต้องเป็นไปเพื่อประโยชน์สูงสุดของผู้ถือหน่วยลงทุน อนึ่ง บริษัทจัดการจะดำเนินการแจ้งผู้ถือหน่วยลงทุนล่วงหน้าไม่น้อยกว่า 30 วัน ผ่านทางเว็บไซต์ของบริษัทจัดการที่ www.bcap.co.th และหรือช่องทางอื่นตามความเหมาะสม ก่อนดำเนินการเปลี่ยนแปลงการลงทุนดังกล่าว

กองทุนมีกลยุทธ์การลงทุนมุ่งหวังให้ผลประกอบการเคลื่อนไหวตามดัชนีชี้วัด (Passive Management/ Index tracking)

โดย บลจ.จะพยายามดำรงค่าความผันผวนของส่วนต่างของผลตอบแทนเฉลี่ยของกองทุนรวมและผลตอบแทนของดัชนีชี้วัด (tracking error: TE) 3.00% ต่อปี



กองทุนรวมนี้เหมาะกับใคร?

- ผู้ลงทุนที่มุ่งหวังผลตอบแทนที่เหมาะสม และสามารถรับความเสี่ยงของตราสารทุนและตราสารหนี้ โดยเข้าใจความผันผวนและรับความเสี่ยงจากการลงทุนในตราสารดังกล่าวได้
- ผู้ลงทุนที่สามารถลงทุนในระยะกลางถึงระยะยาว โดยคาดหวังผลตอบแทนในระยะยาวที่ดีกว่าการลงทุนในตราสารหนี้ทั่วไป

กองทุนรวมนี้ไม่เหมาะกับใคร

- ผู้ลงทุนที่เน้นการได้รับผลตอบแทนในจำนวนเงินที่แน่นอน หรือรักษาเงินต้นให้อยู่ครบ



ทำอย่างไรหากยังไม่เข้าใจนโยบาย และความเสี่ยงของกองทุนรวมนี้

- อ่านหนังสือชี้ชวนฉบับเต็ม หรือสอบถามผู้สนับสนุนการขายและบริษัทจัดการ
- อย่าลงทุนหากไม่เข้าใจลักษณะและความเสี่ยงของกองทุนรวมนี้ดีพอ

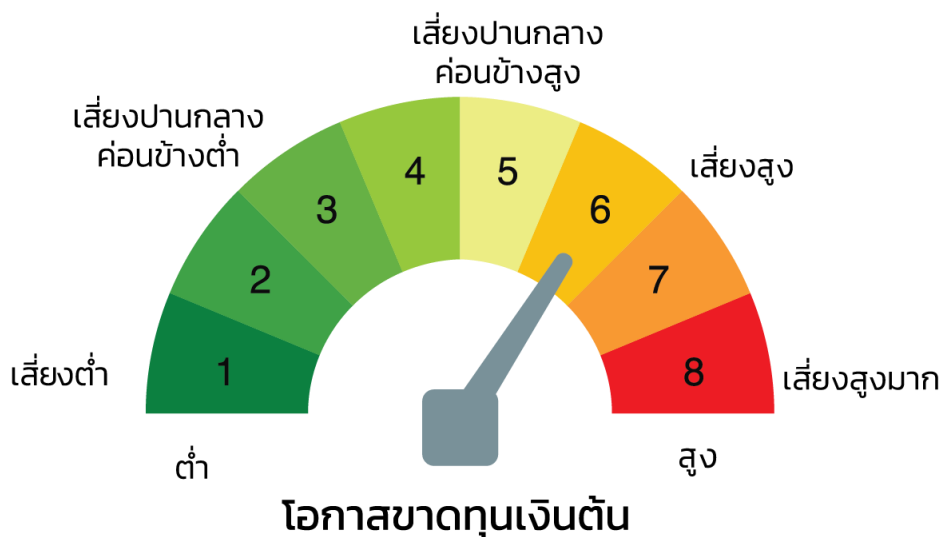


คุณต้องระวังอะไรเป็นพิเศษ?

■ คำเตือนที่สำคัญ

1. กองทุนอาจลงทุนในสัญญาซื้อขายล่วงหน้าเพื่อเพิ่มประสิทธิภาพการบริหารการลงทุน (Efficient Portfolio Management) หรือตราสารที่มีลักษณะของสัญญาซื้อขายล่วงหน้าแฝง ดังนั้น กองทุนจึงมีความเสี่ยงมากกว่ากองทุนรวมอื่น จึงเหมาะสมกับผู้ลงทุนที่ต้องการผลตอบแทนสูงและสามารถรับความเสี่ยงสูงกว่าผู้ลงทุนทั่วไป
2. การลงทุนในหน่วยลงทุนมิใช่การฝากเงินและมีความเสี่ยงของการลงทุน ผู้ลงทุนควรลงทุนในกองทุนเมื่อเห็นว่าการลงทุนในกองทุนรวมเหมาะสมกับวัตถุประสงค์การลงทุนของผู้ลงทุน และผู้ลงทุนยอมรับความเสี่ยงที่อาจเกิดขึ้นจากการลงทุนดังกล่าวได้
3. กองทุนมีการกระตุกตัวของการถือหน่วยลงทุนของบุคคลหรือกลุ่มบุคคลใดเกิน 1 ใน 3 ของจำนวนหน่วยลงทุนทั้งหมด ดังนั้น หากผู้ถือหน่วยลงทุนดังกล่าวได้ถอนหน่วยลงทุนอาจมีความเสี่ยงให้กองทุนต้องเลิกกองทุนได้ ผู้ลงทุนสามารถตรวจสอบข้อมูลการถือหน่วยลงทุนเกิน 1 ใน 3 ได้ที่ www.bcap.co.th

แผนภาพแสดงตำแหน่งความเสี่ยงของกองทุนรวม



ปัจจัยความเสี่ยงที่สำคัญ

ความเสี่ยงจากความผันผวนของราคาหลักทรัพย์ (Market Risk)

ความผันผวนของผลการดำเนินงาน (SD)*

≤5%	5-10%	10-15%	15-25%	>25%
-----	-------	--------	--------	------

ต่ำ

สูง

กลุ่มหุ้นในประเทศที่เน้นลงทุน

General	Large Cap	Mid/Small	Sector
---------	-----------	-----------	--------

ต่ำ

สูง

ความเสี่ยงจากการลงทุนกระจุกตัว (High Concentration Risk)

การลงทุนกระจุกตัวในผู้ออกตราสารรวม
(High Issuer Concentration Risk)

≤10%	10%-20%	20%-50%	50%-80%	>80%
------	---------	---------	---------	------

ต่ำ

สูง

หมายเหตุ : คำนวณจากผลรวมของน้ำหนักการลงทุนในตราสารของผู้ออกตราสารแต่ละรายที่กองทุนลงทุนมากกว่า 10% ของ NAV

การลงทุนกระจุกตัวในหมวดอุตสาหกรรมรวม
(High Sector Concentration Risk)

≤20%	20%-50%	50%-80%	>80%
------	---------	---------	------

ต่ำ

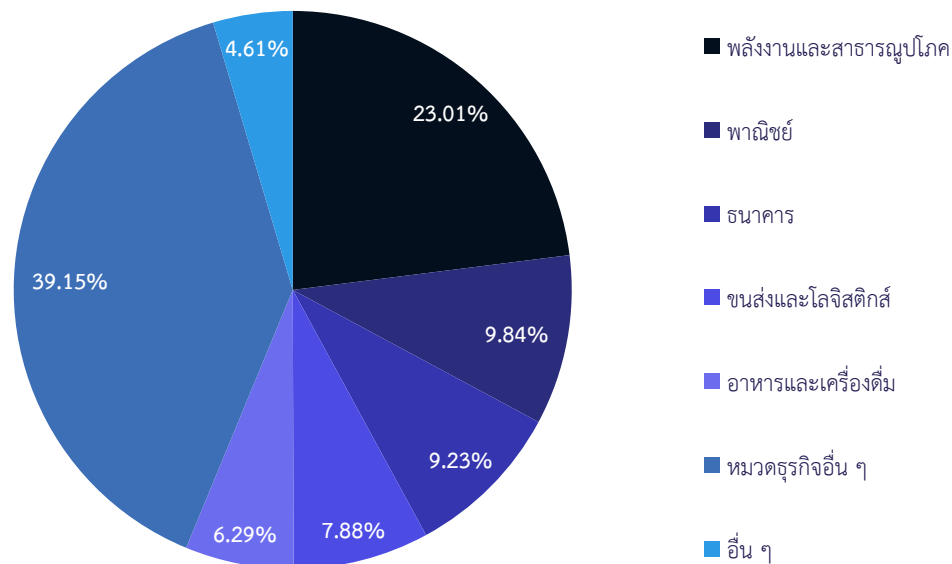
สูง

หมายเหตุ : กองทุนรวมมีการลงทุนกระจุกตัวในหมวดอุตสาหกรรม : พลังงานและสาธารณูปโภค (ENERG)

*กรณีกองทุนจัดตั้งไม่ครบ 5 ปี จะแสดงค่าที่เกิดขึ้นนับตั้งแต่จัดตั้งกองทุน
คุณสามารถดูข้อมูลเพิ่มเติมได้ที่ www.bcap.co.th

สัดส่วนของประเภททรัพย์สินที่ลงทุน

% ของ NAV



ชื่อทรัพย์สินที่ลงทุนสูงสุด 5 อันดับแรก

BCAP-SET

ชื่อทรัพย์สิน	% ของ NAV
1. บริษัท ปตท. จำกัด (มหาชน) (PTT)	6.26
2. บริษัท ท่าอากาศยานไทย จำกัด (มหาชน) (AOT)	4.99
3. บริษัท เดลต้า อีเลคโทรนิคส์ (ประเทศไทย) จำกัด (มหาชน) (DELTA)	4.07
4. บริษัท ซีพี ออลล์ จำกัด (มหาชน) (CPALL)	3.04
5. บริษัท ปูนซิเมนต์ไทย จำกัด(มหาชน) (SCC)	2.98

หมายเหตุ : ข้อมูล ณ วันที่ 30 มิถุนายน 2564

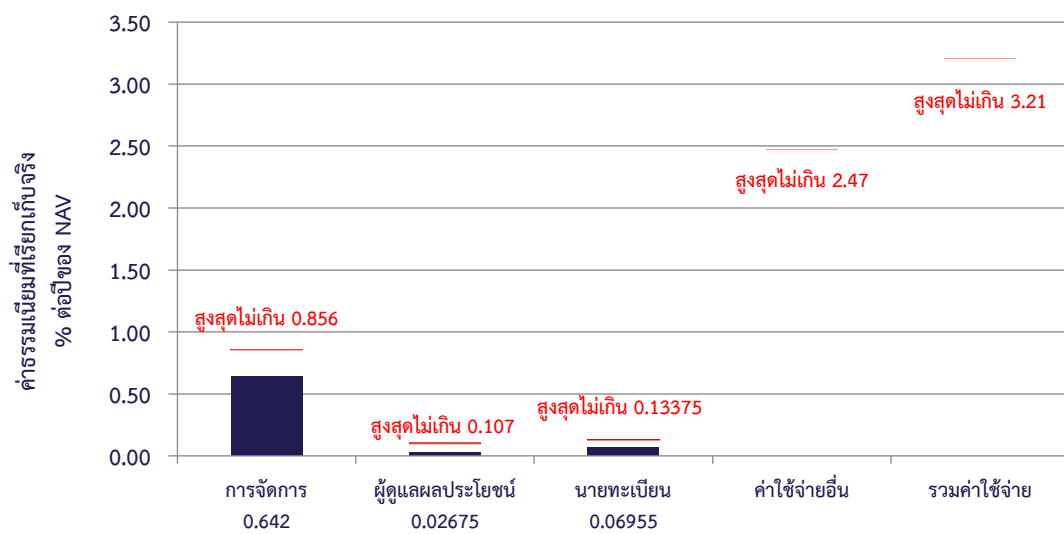
ทั้งนี้ คุณสามารถดูข้อมูลที่เป็นปัจจุบันได้ที่ www.bcap.co.th



ค่าธรรมเนียม

* ค่าธรรมเนียมมีผลกระทบต่อผลตอบแทนที่คุณจะได้รับ ดังนั้น คุณควรพิจารณาการเรียกเก็บค่าธรรมเนียมดังกล่าวก่อนการลงทุน *

ค่าธรรมเนียมที่เรียกเก็บจากกองทุนรวม (% ต่อปีของ NAV)



หมายเหตุ :

- ค่าธรรมเนียมและค่าใช้จ่ายข้างต้นได้รวมภาษีมูลค่าเพิ่มและภาษีอื่นใดในตนเองเดียวกันแล้ว (ถ้ามี)

คุณสามารถดูข้อมูลที่เป็นปัจจุบันได้ที่ www.bcap.co.th

ค่าธรรมเนียมที่เรียกเก็บจากผู้ถือหุ้นหน่วย (% ของมูลค่าซื้อขาย) ¹

รายการ	สูงสุดไม่เกิน	เก็บจริง
ค่าธรรมเนียมการขาย ^{2, 3}	1.07%	ปัจจุบันไม่เรียกเก็บ
ค่าธรรมเนียมการรับซื้อคืน ^{2, 4}	1.07%	ปัจจุบันไม่เรียกเก็บ
ค่าธรรมเนียมการโอน	มี 50 บาทต่อหน่วยลงทุน 1,000 หน่วย หรือเศษของ 1,000 หน่วย	มี 50 บาทต่อหน่วยลงทุน 1,000 หน่วย หรือเศษของ 1,000 หน่วย
ค่าธรรมเนียมการสับเปลี่ยน		
- กรณีเป็นกองทุนต้นทาง	ใช้ราคาซื้อคืนหน่วยลงทุน ซึ่งจะมีค่าธรรมเนียมการรับซื้อคืน คำนวณอยู่ในราคาดังกล่าวแล้ว	
- กรณีเป็นกองทุนปลายทาง	ใช้ราคาขายหน่วยลงทุน ซึ่งจะมีค่าธรรมเนียมการขายคำนวณอยู่ ในราคาดังกล่าวแล้ว	
ค่าธรรมเนียมการออกเอกสารแสดงสิทธิในหน่วยลงทุน	ตามที่นายทะเบียนเรียกเก็บ	ตามที่นายทะเบียนเรียกเก็บ
ค่าธรรมเนียมอื่น ๆ	ตามที่จ่ายจริง	ตามที่จ่ายจริง

หมายเหตุ :

1. ค่าธรรมเนียมและค่าใช้จ่ายข้างต้นได้รวมภาษีมูลค่าเพิ่มและภาษีอื่นใดในตนเองเรียบร้อยแล้ว (ถ้ามี)
2. อัตราไม่เกินร้อยละของมูลค่าหน่วยลงทุน และบริษัทจัดการอาจเรียกเก็บค่าธรรมเนียมการขายและค่าธรรมเนียมการรับซื้อคืนหน่วยลงทุนจากผู้ลงทุนแต่ละกลุ่มในอัตราที่ไม่เท่ากัน ดังนี้
 - 2.1 บริษัทจัดการจะยกเว้นค่าธรรมเนียมการขายและค่าธรรมเนียมการรับซื้อคืนหน่วยลงทุนให้กับกองทุนสำรองเลี้ยงชีพและกองทุนส่วนบุคคลและหรือกองทุนรวมภายใต้การจัดการของบริษัทจัดการ
 - 2.2 สำหรับลูกค้าที่ไม่เข้าเกณฑ์ข้อ 2.1 บริษัทจัดการจะเรียกเก็บค่าธรรมเนียมการขายและค่าธรรมเนียมการรับซื้อคืนหน่วยลงทุนในอัตราร้อยละ 100 ของค่าธรรมเนียมการขายและค่าธรรมเนียมการรับซื้อคืนหน่วยลงทุนที่เรียกเก็บจริง

คุณสามารถดูข้อมูลที่เป็นปัจจุบันได้ที่ www.bcap.co.th



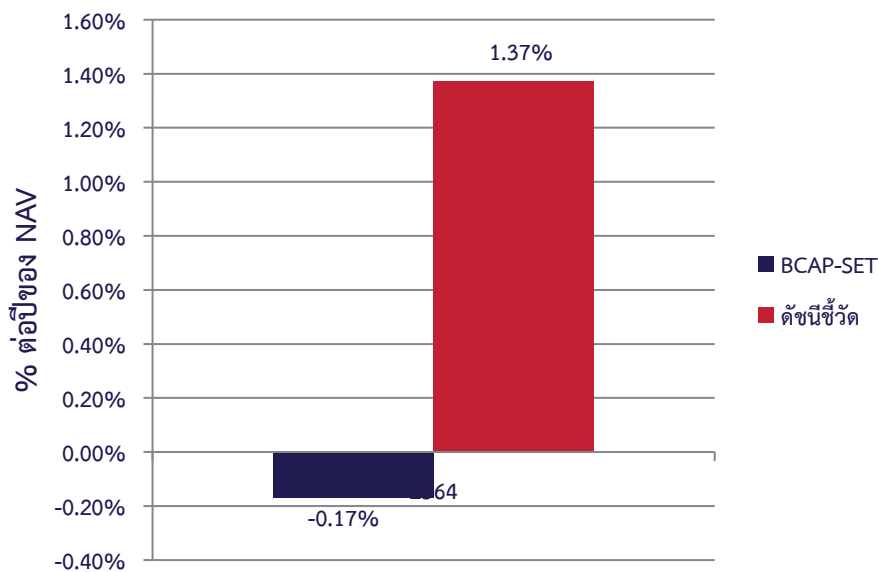
ผลการดำเนินงานในอดีต

*** ผลการดำเนินงานในอดีต มิได้เป็นสิ่งยืนยันถึงผลการดำเนินงานในอนาคต ***

ดัชนีชี้วัด/อ้างอิง (Benchmark) คือ

ดัชนีผลตอบแทนรวมตลาดหลักทรัพย์แห่งประเทศไทย (SET TRI) ในสัดส่วนร้อยละ 100 ของมูลค่าทรัพย์สินสุทธิของกองทุน

ผลการดำเนินงานย้อนหลังตามปีปฏิทิน



หมายเหตุ : แสดงค่าที่เกิดขึ้นนับตั้งแต่จัดตั้งกองทุน

กองทุนนี้เคยมีผลขาดทุนสูงสุดในช่วงเวลา 5 ปี (Maximum Drawdown) คือ -3.62%

*กรณีกองทุนจัดตั้งไม่ครบ 5 ปี จะแสดงค่าที่เกิดขึ้นนับตั้งแต่จัดตั้งกองทุน

ความผันผวนของผลการดำเนินงาน (Standard Deviation) คือ 12.44% ต่อปี

*กรณีกองทุนจัดตั้งไม่ครบ 5 ปี จะแสดงค่าที่เกิดขึ้นนับตั้งแต่จัดตั้งกองทุน

ความผันผวนของส่วนต่างผลการดำเนินงานและดัชนีชี้วัด (Tracking Error : TE) คือ 0.9168% ต่อปี

หมายเหตุ :

Tracking error คือ ความผันผวนของส่วนต่างของผลตอบแทนเฉลี่ยของกองทุนรวมและผลตอบแทนของดัชนีชี้วัด ซึ่งสะท้อนให้เห็นถึงประสิทธิภาพในการเลียนแบบดัชนีชี้วัดของกองทุนรวมว่ามีการเบี่ยงเบนออกไปจากดัชนีชี้วัดมากน้อยเพียงใด เช่น หากกองทุนรวมมีค่า TE ต่ำ แสดงว่า อัตราผลตอบแทนของกองทุนมีการเบี่ยงเบนออกไปจากดัชนีชี้วัดในอัตราที่ต่ำ ดังนั้น กองทุนรวมนี้จึงมีประสิทธิภาพในการเลียนแบบดัชนีอ้างอิง ในขณะที่กองทุนรวมที่มีค่า TE สูง แสดงว่าอัตราผลตอบแทนของกองทุนรวมมีการเบี่ยงเบนออกจากชี้วัดในอัตราที่สูง ดังนั้น โอกาสที่ผลตอบแทนการลงทุนจะเป็นไปตามผลตอบแทนของ benchmark ก็จะมีลดน้อยลง

ประเภทกองทุนรวมเพื่อใช้เปรียบเทียบผลการดำเนินงาน ณ จุดขาย คือ Equity General

*คุณสามารถดูข้อมูลที่เป็นปัจจุบันได้ที่ www.bcap.co.th

ผลการดำเนินงานย้อนหลังแบบปิดหมด

กองทุน	Year to Date	3 เดือน	Percentile	6 เดือน	Percentile	1 ปี	Percentile	3 ปี	Percentile	5 ปี	Percentile	10 ปี	Percentile	ตั้งแต่จัดตั้ง
ผลตอบแทนกองทุนรวม	N/A	N/A	N/A	N/A	N/A	N/A	N/A	N/A	N/A	N/A	N/A	N/A	N/A	-0.17%
ผลตอบแทนตัวชี้วัด	N/A	N/A	N/A	N/A	N/A	N/A	N/A	N/A	N/A	N/A	N/A	N/A	N/A	1.37%
ความผันผวนของกองทุน	N/A	N/A	N/A	N/A	N/A	N/A	N/A	N/A	N/A	N/A	N/A	N/A	N/A	12.44%
ความผันผวนของตัวชี้วัด	N/A	N/A	N/A	N/A	N/A	N/A	N/A	N/A	N/A	N/A	N/A	N/A	N/A	12.47%

*ข้อมูล ณ วันที่ 30 มิถุนายน 2564

คุณสามารถดูข้อมูลที่เป็นปัจจุบันได้ที่ www.bcap.co.th

AIMC Category Performance Report

AIMC Category	Peer Percentile	Return (%)						Standard Deviation (%)					
		3M	6M	1Y	3Y	5Y	10Y	3M	6M	1Y	3Y	5Y	10Y
Equity General	5th Percentile	6.42	23.97	36.45	6.74	6.76	8.24	10.01	9.89	12.67	14.44	13.05	12.35
	25th Percentile	0.88	14.97	23.11	1.87	3.62	6.96	11.67	11.95	15.21	18.55	15.58	15.88
	50th Percentile	-0.96	12.00	15.92	0.08	2.52	5.90	12.73	13.08	16.48	19.55	16.55	16.22
	75th Percentile	-2.24	9.55	13.25	-1.76	1.22	4.94	13.85	13.77	17.09	20.55	17.40	16.62
	95th Percentile	-4.46	5.37	6.30	-4.74	-0.95	3.13	15.33	15.78	18.74	23.08	18.70	18.08

*ข้อมูล ณ วันที่ 30 มิถุนายน 2564

คุณสามารถดูข้อมูลที่เป็นปัจจุบันได้ที่ www.bcap.co.th



ข้อมูลอื่น ๆ

นโยบายการจ่ายเงินปันผล ผู้ดูแลผลประโยชน์ วันที่จดทะเบียน อายุโครงการ	ไม่จ่าย ธนาคารกรุงศรีอยุธยา จำกัด (มหาชน) 5 เมษายน 2564 ไม่กำหนด												
ซื้อและขายคืนหน่วยลงทุน	<p>วันทำการซื้อ : ทุกวันทำการซื้อขายหน่วยลงทุน</p> <ul style="list-style-type: none">- ผู้สนับสนุนการขายหรือรับซื้อคืน/ หักบัญชีเงินฝากแบบถัวเฉลี่ย* : ตั้งแต่เวลา 8.30 น. ถึง 15.30 น.* <p>มูลค่าขั้นต่ำของการซื้อครั้งแรก : 500 บาท มูลค่าขั้นต่ำของการซื้อครั้งถัดไป : 500 บาท</p> <p>วันทำการขายคืน : ทุกวันทำการซื้อขายหน่วยลงทุน</p> <ul style="list-style-type: none">- ผู้สนับสนุนการขายหรือรับซื้อคืน : ตั้งแต่เวลา 8.30 น. ถึง 15.30 น.* <p>มูลค่าขั้นต่ำของการขายคืน : ไม่กำหนด ยอดคงเหลือขั้นต่ำ : ไม่กำหนด ระยะเวลาในการรับเงินค่าขายคืน : ภายใน 5 วันทำการนับแต่วันทำการรับซื้อคืน หน่วยลงทุน (T+5) โดยทั่วไปจะได้รับเงิน T+3</p> <p>*ทั้งนี้ขึ้นอยู่กับผู้สนับสนุนการขายหรือรับซื้อคืนแต่ละราย</p> <p>คุณสามารถตรวจสอบมูลค่าทรัพย์สินรายวันได้ที่ : www.bcap.co.th</p>												
รายชื่อผู้จัดการกองทุน	<table><thead><tr><th>ชื่อ-นามสกุล</th><th>ขอบเขตหน้าที่</th><th>วันที่เริ่มบริหารกองทุนรวมนี้</th></tr></thead><tbody><tr><td>1. นายธนาวุฒิ พรโรจนางกูร</td><td>หัวหน้าสายงานบริหารการลงทุน</td><td>5 เมษายน 2564</td></tr><tr><td>2. นายกวิน หลุณชล*</td><td>ผู้จัดการกองทุนฝ่ายการลงทุนเชิงปริมาณ</td><td>5 เมษายน 2564</td></tr><tr><td>3. นายเมธี เมฆอรุณเรือง</td><td>ผู้จัดการกองทุนฝ่ายการลงทุนเชิงปริมาณ</td><td>5 เมษายน 2564</td></tr></tbody></table> <p>* ปฏิบัติหน้าที่เป็นผู้จัดการกองทุนและผู้จัดการการลงทุนในสัญญาซื้อขายล่วงหน้า (ถ้ามี)</p>	ชื่อ-นามสกุล	ขอบเขตหน้าที่	วันที่เริ่มบริหารกองทุนรวมนี้	1. นายธนาวุฒิ พรโรจนางกูร	หัวหน้าสายงานบริหารการลงทุน	5 เมษายน 2564	2. นายกวิน หลุณชล*	ผู้จัดการกองทุนฝ่ายการลงทุนเชิงปริมาณ	5 เมษายน 2564	3. นายเมธี เมฆอรุณเรือง	ผู้จัดการกองทุนฝ่ายการลงทุนเชิงปริมาณ	5 เมษายน 2564
ชื่อ-นามสกุล	ขอบเขตหน้าที่	วันที่เริ่มบริหารกองทุนรวมนี้											
1. นายธนาวุฒิ พรโรจนางกูร	หัวหน้าสายงานบริหารการลงทุน	5 เมษายน 2564											
2. นายกวิน หลุณชล*	ผู้จัดการกองทุนฝ่ายการลงทุนเชิงปริมาณ	5 เมษายน 2564											
3. นายเมธี เมฆอรุณเรือง	ผู้จัดการกองทุนฝ่ายการลงทุนเชิงปริมาณ	5 เมษายน 2564											
อัตราส่วนหมุนเวียนการลงทุน ของกองทุนรวม (PTR)	ในรอบระยะเวลาที่ผ่านมาย้อนหลัง 1 ปี เท่ากับ 1.73% (กรณีกองทุนจัดตั้งไม่ถึง 1 ปี จะแสดงค่าที่เกิดขึ้นนับตั้งแต่วันที่จัดตั้งกองทุน)												
ผู้สนับสนุนการขาย หรือรับซื้อคืน	<ul style="list-style-type: none">▪ บริษัทหลักทรัพย์บัวหลวง จำกัด (มหาชน) โทร. 0-2231-3777, 0-2618-1111 <p>ทั้งนี้ บริษัทจัดการอาจแต่งตั้งผู้สนับสนุนการขายหรือรับซื้อคืนเพิ่มเติม หรือยกเลิกการแต่งตั้งผู้สนับสนุนการขายหรือรับซื้อคืนหน่วยลงทุนในภายหลัง โดยสามารถดูข้อมูลเพิ่มเติมได้ที่ www.bcap.co.th</p>												

<p>ติดต่อสอบถาม รับหนังสือชี้ชวน ร้องเรียน</p>	<p>บริษัทหลักทรัพย์จัดการกองทุน บางกอกแคปปิตอล จำกัด ที่อยู่ 191 อาคารสีลมคอมเพล็กซ์ ชั้น 24 ห้องเลขที่ A-C ถนนสีลม แขวงสีลม เขตบางรัก กรุงเทพฯ 10500 โทรศัพท์ : 0-2618-1599 โทรสาร : 0-2618-1597 website : www.bcap.co.th</p>
<p>ธุรกรรมที่อาจก่อให้เกิดความ ขัดแย้งทางผลประโยชน์</p>	<p>คุณสามารถตรวจสอบธุรกรรมที่อาจก่อให้เกิดความขัดแย้งทางผลประโยชน์ได้ที่ www.bcap.co.th</p>

- การลงทุนในหน่วยลงทุนไม่ใช่การฝากเงิน รวมทั้งไม่ได้อยู่ภายใต้ความคุ้มครองของสถาบันคุ้มครองเงินฝาก จึงมีความเสี่ยงจากการลงทุนซึ่งผู้ลงทุนอาจไม่ได้รับเงินลงทุนคืนเต็มจำนวน
- ได้รับอนุมัติจัดตั้ง และอยู่ภายใต้การกำกับดูแลของสำนักงานคณะกรรมการ ก.ล.ต.
- การพิจารณาว่าหนังสือชี้ชวนในการเสนอขายหน่วยลงทุนของกองทุนรวมนี้มีได้เป็นการแสดงว่าสำนักงานคณะกรรมการ ก.ล.ต. ได้รับรองถึงความถูกต้องของข้อมูลในหนังสือชี้ชวนของกองทุนรวม หรือได้ประกันราคา หรือผลตอบแทนของหน่วยลงทุนที่เสนอขายนั้น ทั้งนี้ บริษัทจัดการกองทุนรวม ได้สอบถามข้อมูลในหนังสือชี้ชวนส่วนสรุปข้อมูลสำคัญ ณ วันที่ 30 มิถุนายน 2564 แล้วด้วยความระมัดระวังในฐานะผู้รับผิดชอบในการดำเนินการของกองทุนรวมและขอรับรองว่าข้อมูลดังกล่าวถูกต้อง ไม่เป็นเท็จ และไม่ทำให้ผู้อื่นสำคัญผิด

คำอธิบายเพิ่มเติม

- **ความเสี่ยงด้านตลาด (Market Risk)** คือ ความเสี่ยงที่เกิดจากการเปลี่ยนแปลงราคาตราสารที่กองทุนถือครองอยู่ อันเนื่องมาจากการเปลี่ยนแปลงสถานการณ์ต่าง ๆ เช่น เศรษฐกิจ สังคม และการเมืองทั้งจากภายในและนอกประเทศ ซึ่งสามารถส่งผลกระทบต่อพอร์ตการลงทุนได้
- **ความเสี่ยงด้านสภาพคล่อง (Liquidity Risk)** คือ ความเสี่ยงจากการที่ไม่สามารถแปลงทรัพย์สินเป็นเงินสดภายในช่วงระยะเวลาหรือตามราคาที่ต้องการ ซึ่งขึ้นอยู่กับลักษณะของทรัพย์สินและสถานะของตลาด ว่ามีสภาพคล่องมากน้อยเพียงใด มีผู้ดูแลสภาพคล่องหรือไม่ หากเกิดสถานการณ์ที่มีผู้ขายพร้อมกันเป็นจำนวนมาก (Fire Sell) ก็จะทำให้ความเสี่ยงดังกล่าวสูงขึ้นได้
- **ความเสี่ยงที่ผลตอบแทนของกองทุนไม่สอดคล้องกับผลตอบแทนของดัชนี (Tracking Error Risk)** คือ ความเสี่ยงที่เกิดจากความแตกต่างระหว่างผลตอบแทนของดัชนีอ้างอิง (Benchmark) และกองทุน ซึ่งอาจเกิดจากนโยบายการลงทุน ช่วงเวลาของการจ่ายปันผล นโยบายขึ้นด้านภาษี และค่าธรรมเนียมการจัดการ
- **ความเสี่ยงจากการลงทุนในตราสารอนุพันธ์ (Derivative Risk)** คือ ความเสี่ยงที่เกิดจากการลงทุนหรือป้องกันความเสี่ยงด้วยตราสารอนุพันธ์ อาทิเช่น สัญญาซื้อขายล่วงหน้า (Forward) อปชั่น (Option) สวอป (Swap) เป็นต้น ทั้งนี้มูลค่าของตราสารดังกล่าวอาจมีการเปลี่ยนแปลงไปตาม ราคาหลักทรัพ์อ้างอิง หรือสถานะตลาดได้

อื่น ๆ

- **CAC** คือ Thailand's Private Sector Collective Action Coalition Against Corruption (โครงการแนวร่วมปฏิบัติของภาคเอกชนไทยในการต่อต้านการทุจริตของสมาคมส่งเสริมสถาบันกรรมการบริษัทไทย)
- **อัตราส่วนหมุนเวียนการลงทุนของกองทุนรวม (Portfolio turnover ratio : PTR)** คือ เพื่อให้ผู้ลงทุนทราบถึงปริมาณการซื้อขายทรัพย์สินของกองทุน และสะท้อนกลยุทธ์การลงทุนของผู้จัดการกองทุนได้ดียิ่งขึ้น โดยคำนวณจากมูลค่าที่ต่ำกว่าระหว่างผลรวมของมูลค่าการซื้อขายหลักทรัพ์กับผลรวมของมูลค่าการขายทรัพย์สินที่กองทุนรวมลงทุนในรอบระยะเวลาผ่านมาย้อนหลัง 1 ปี ทหารด้วยมูลค่าทรัพย์สินสุทธิเฉลี่ยของกองทุนรวมในรอบระยะเวลาเดียวกัน
- **ความเสี่ยงจากการลงทุนกระจุกตัวในผู้ออกตราสารรายใดรายหนึ่ง (High Issuer Concentration Risk)** เกิดจากกองทุนลงทุนในผู้ออกตราสารรายใด ๆ มากกว่า 10% ของ NAV รวมกัน ซึ่งหากเกิดเหตุการณ์ที่ส่งผลกระทบต่อค่าเงินบาท ฐานะทางการเงิน หรือความมั่นคงของผู้ออกตราสารรายดังกล่าว กองทุนอาจมีผลการดำเนินงานที่ผันผวนมากกว่ากองทุนที่กระจายการลงทุนในหลายผู้ออกตราสาร
- **ความเสี่ยงจากการลงทุนกระจุกตัวในหมวดอุตสาหกรรมใดอุตสาหกรรมหนึ่ง (Sector Concentration Risk)** เกิดจากกองทุนลงทุนในบางหมวดอุตสาหกรรมมากกว่า 20% ของ NAV รวมกัน ซึ่งหากเกิดเหตุการณ์ที่ส่งผลกระทบต่ออุตสาหกรรมนั้น กองทุนดังกล่าวอาจมีผลการดำเนินงานที่ผันผวนมากกว่ากองทุนที่กระจายการลงทุนในหลายหมวดอุตสาหกรรม

สรุปสาระสำคัญของดัชนี SET Total Return Index

ข้อมูลทั่วไป

ตลาดหลักทรัพย์แห่งประเทศไทยได้จัดทำดัชนีเพื่อใช้แสดงระดับความเคลื่อนไหวของราคาหลักทรัพย์ SET Total Return Index ตั้งแต่ พ.ศ. 2545 เพื่อใช้เป็นดัชนีอ้างอิง (Underlying Index) สำหรับการออกสินค้าและผลิตภัณฑ์ทางการเงิน

วิธีการคำนวณดัชนี

SET Total Return Index คือดัชนีผลตอบแทนรวม (Total Return Index) ซึ่งหมายถึง ดัชนีที่ใช้วัดผลตอบแทนรวมจากการลงทุนในหลักทรัพย์ ได้แก่ ผลตอบแทนที่เกิดจากการเปลี่ยนแปลงมูลค่าของหลักทรัพย์ที่ลงทุน (Capital Gain/Loss) และเงินปันผล (Dividend) โดยมีสมมติฐานเพิ่มเติมว่า เงินปันผลที่ได้รับนี้จะถูกนำไปลงทุนในหลักทรัพย์ (Reinvest) ด้วย

หลักเกณฑ์การคัดเลือกหลักทรัพย์ใน SET Total Return Index

หลักทรัพย์ที่จะเป็นองค์ประกอบของดัชนีต้องมีคุณสมบัติดังนี้

เป็นหุ้นสามัญที่จดทะเบียนจัดตั้งบริษัทในประเทศไทย (Incorporated in Thailand) หรือหุ้นสามัญที่จดทะเบียนจัดตั้งบริษัทในต่างประเทศ (Foreign company) ซึ่งจดทะเบียนในตลาดหลักทรัพย์ฯ เพียงแห่งเดียว (Primary listed) หรือจดทะเบียนในตลาดหลักทรัพย์ฯ และตลาดหลักทรัพย์แห่งอื่นด้วย (Dual listed) รวมถึง กองทุนรวมอสังหาริมทรัพย์และกองทรัสต์เพื่อการลงทุนในอสังหาริมทรัพย์ (Property Fund & Real Estate Investment Trust) และกองทุนโครงสร้างพื้นฐาน (Infrastructure Fund) ที่จดทะเบียนในตลาดหลักทรัพย์ฯ

หากหลักทรัพย์ที่เป็นองค์ประกอบในดัชนีถูกสั่งห้ามการซื้อขายเป็นระยะเวลาอันยาวนาน โดยขึ้นเครื่องหมาย SP (Trading Suspension) ติดต่อกันเป็นระยะเวลาครบ 3 เดือน ตลาดหลักทรัพย์ฯ จะพิจารณานำหลักทรัพย์ดังกล่าวออกจากการคำนวณดัชนี ทั้งนี้หากหลักทรัพย์ดังกล่าวสามารถแก้ไขเหตุที่ถูกสั่งห้ามการซื้อขายได้ ตลาดหลักทรัพย์ฯ จะนำหลักทรัพย์นั้นกลับมาคำนวณดัชนี ณ สิ้นวันทำการแรกที่หลักทรัพย์นั้นกลับมาเริ่มซื้อขาย