

บริษัทหลักทรัพย์จัดการกองทุน  
อีส์สปริง (ประเทศไทย) จำกัด

ข้อมูล ณ วันที่ 28 มิถุนายน 2567

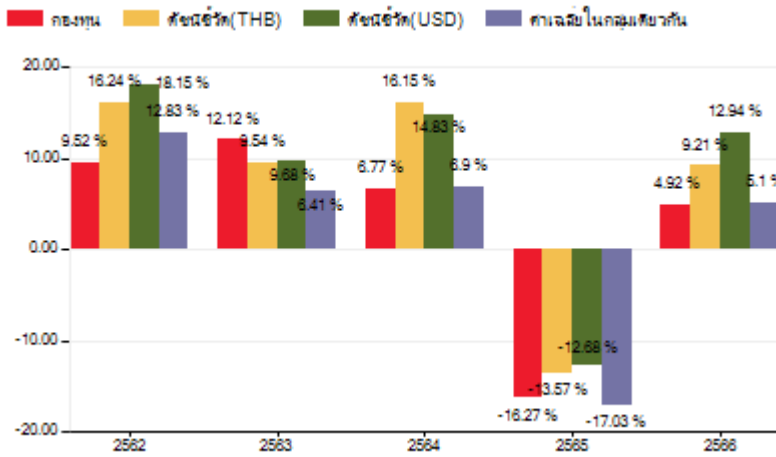
**ประเภทกองทุนรวม / กลุ่มกองทุนรวม**

- ▶ กองทุนรวมผสม (Mixed Fund)
- ▶ กองทุนรวมหน่วยลงทุน (Fund of Funds)
- ▶ กลุ่ม Foreign Investment Allocation

**นโยบายและกลยุทธ์การลงทุน**

- ▶ ลงทุนในกองทุนรวมและหรือ กองทุนรวมอีทีเอฟต่างประเทศ ตั้งแต่ 2 กองทุนขึ้นไปโดยเฉลี่ยในรอบปีบัญชีไม่น้อยกว่าร้อยละ 80 ของ NAV กองทุนปลายทาง ลงทุนในหลักทรัพย์หรือทรัพย์สินหลายประเภทที่แตกต่างกัน เช่น สินค้าโภคภัณฑ์ ทั้งภาคเกษตร และไม่ใช้ภาคการเกษตร และหรือกลุ่มโลหะมีค่า
- ▶ กลยุทธ์การลงทุน : มุ่งหวังให้ได้รับผลประโยชน์การเคลื่อนไหวสูงกว่าดัชนีชี้วัด

**ผลการดำเนินงานและดัชนีชี้วัดย้อนหลัง 5 ปีปฏิทิน (% ต่อปี)**



**ผลการดำเนินงานย้อนหลังแบบปักหมุด (% ต่อปี)**

|                             | YTD  | 3 เดือน | 6 เดือน | 1 ปี  |
|-----------------------------|------|---------|---------|-------|
| กองทุน                      | 4.27 | 0.33    | 4.27    | 6.35  |
| ดัชนีชี้วัด (THB)           | 4.88 | 0.48    | 4.88    | 9.01  |
| ดัชนีชี้วัด (USD)           | 5.52 | 1.05    | 5.52    | 11.82 |
| ค่าเฉลี่ยในกลุ่มเดียวกัน    | 4.20 | 0.43    | 4.20    | 6.42  |
| ความผันผวนกองทุน            | 7.41 | 8.29    | 7.41    | 7.66  |
| ความผันผวนดัชนีชี้วัด (THB) | 6.85 | 7.76    | 6.85    | 7.39  |
| ความผันผวนดัชนีชี้วัด (USD) | 6.94 | 7.87    | 6.94    | 7.57  |

|                             | 3 ปี  | 5 ปี  | 10 ปี | ตั้งแต่จัดตั้ง |
|-----------------------------|-------|-------|-------|----------------|
| กองทุน                      | -2.64 | 2.35  | 0.76  | 2.53           |
| ดัชนีชี้วัด (THB)           | 1.24  | 5.73  | 4.09  | 5.80           |
| ดัชนีชี้วัด (USD)           | 2.79  | 6.70  | 4.50  | 5.55           |
| ค่าเฉลี่ยในกลุ่มเดียวกัน    | -2.85 | 1.36  | 2.25  | -              |
| ความผันผวนกองทุน            | 8.58  | 10.14 | 8.64  | 9.74           |
| ความผันผวนดัชนีชี้วัด (THB) | 9.99  | 11.88 | 10.02 | 10.14          |
| ความผันผวนดัชนีชี้วัด (USD) | 10.20 | 12.04 | 10.18 | 10.30          |

| ระดับความเสี่ยง   |                          |   |   |   |   |   |   |   |     |
|---|--------------------------|---|---|---|---|---|---|---|-----|
| ต่ำ   | 1                        | 2 | 3 | 4 | 5 | 6 | 7 | 8 | สูง |
| <b>คำอธิบาย</b>   |                          |   |   |   |   |   |   |   |     |
| ลงทุนในตราสารทุน โดยเน้นลงทุนหุ้น ตราสารหนี้ สินค้าโภคภัณฑ์ อสังหาริมทรัพย์ โดยเฉลี่ยในรอบปีไม่น้อยกว่า 80% ของ NAV |                          |   |   |   |   |   |   |   |     |
| <b>ข้อมูลกองทุนรวม</b>  |                          |   |   |   |   |   |   |   |     |
| วันจดทะเบียนกองทุน  | 12 พ.ย. 2552             |   |   |   |   |   |   |   |     |
| วันเริ่มต้น class   | -                        |   |   |   |   |   |   |   |     |
| นโยบายการจ่ายเงินปันผล  | ไม่มีนโยบายจ่ายเงินปันผล |   |   |   |   |   |   |   |     |
| การรับซื้อคืนหน่วยลงทุนอัตโนมัติ  | -                        |   |   |   |   |   |   |   |     |
| อายุกองทุน  | ไม่กำหนด                 |   |   |   |   |   |   |   |     |

**ดัชนีชี้วัด :**

- ดัชนี MSCI All Country World Index USD (Net) สัดส่วน 50%  
หมายเหตุ: ในรูปสกุลเงินดอลลาร์สหรัฐ ปรับด้วยต้นทุนการป้องกันความเสี่ยงด้านอัตราแลกเปลี่ยนเพื่อเทียบเท่าค่าสกุลเงินบาท ณ วันที่คำนวณผลตอบแทน ประมาณร้อยละ 90 และปรับด้วยอัตราแลกเปลี่ยนเพื่อเทียบกับค่าสกุลเงินบาท ณ วันที่คำนวณผลตอบแทน ประมาณร้อยละ 10
- Bloomberg Global Aggregate Total Return Index Value Unhedged USD สัดส่วน 30%  
หมายเหตุ: ในรูปสกุลเงินดอลลาร์สหรัฐ และปรับด้วยต้นทุนการป้องกันความเสี่ยงด้านอัตราแลกเปลี่ยนเพื่อเทียบเท่าค่าสกุลเงินบาท ณ วันที่คำนวณผลตอบแทน ประมาณร้อยละ 90 และปรับด้วยอัตราแลกเปลี่ยนเพื่อเทียบกับค่าสกุลเงินบาท ณ วันที่คำนวณผลตอบแทน ประมาณร้อยละ 10
- Refinitiv/Core Commodity CRB Index Excess Return สัดส่วน 15%  
หมายเหตุ: ในรูปสกุลเงินดอลลาร์สหรัฐ และปรับด้วยต้นทุนการป้องกันความเสี่ยงด้านอัตราแลกเปลี่ยนเพื่อเทียบเท่าค่าสกุลเงินบาท ณ วันที่คำนวณผลตอบแทน ประมาณร้อยละ 90 และปรับด้วยอัตราแลกเปลี่ยนเพื่อเทียบกับค่าสกุลเงินบาท ณ วันที่คำนวณผลตอบแทน ประมาณร้อยละ 10
- Dow Jones Global Select Real Estate Securities Total Return Gross Index สัดส่วน 5%  
หมายเหตุ: ในรูปสกุลเงินดอลลาร์สหรัฐ ปรับด้วยต้นทุนการป้องกันความเสี่ยงด้านอัตราแลกเปลี่ยนเพื่อเทียบเท่าค่าสกุลเงินบาท ณ วันที่คำนวณผลตอบแทน ประมาณร้อยละ 90 และปรับด้วยอัตราแลกเปลี่ยนเพื่อเทียบกับค่าสกุลเงินบาท ณ วันที่คำนวณผลตอบแทน ประมาณร้อยละ 10

สำหรับผลการดำเนินงานย้อนหลังแบบปักหมุด ผลการดำเนินงานน้อยกว่า 1 ปี คำนวณตามระยะเวลาจริง

**คำเตือน :**

- ▶ การลงทุนในกองทุนรวมไม่ใช่การฝากเงิน

▶ ผลการดำเนินงานในอดีตของกองทุนรวม มิได้เป็นสิ่งยืนยันถึง  
ผลการดำเนินงานในอนาคต

การเข้าร่วมต่อต้านทุจริต: มีบริษัทแม่ดูแลให้ทำตามกฎหมาย  
จัดอันดับกองทุน Morningstar ★★★

ชื่อเดิม : กองทุนเปิดธนาชาติ Multi Asset Portfolio (T-MAP)

ชื่อใหม่ : กองทุนเปิดอีสท์สเปิร์จ Multi Asset Portfolio (ES-MAP)

เปลี่ยนแปลงชื่อกองทุนมีผลตั้งแต่วันที่ 17 มิถุนายน 2567 เป็นต้นไป

### การซื้อขายหน่วยลงทุน

วันทำการซื้อ: ทุกวันทำการ

เวลาทำการ: 08:30 น. -15:30 น.

การซื้อครั้งแรกขั้นต่ำ: 1 บาท

การซื้อครั้งถัดไปขั้นต่ำ: 1 บาท

### การขายคืนหน่วยลงทุน

วันทำการขายคืน: ทุกวันทำการ

เวลาทำการ: 08:30 น. -15:30 น.

การขายคืนขั้นต่ำ: 1 บาท

ยอดคงเหลือขั้นต่ำ: ไม่กำหนด

ระยะเวลาได้รับเงินค่าขายคืน: T+4

Remark : ปัจจุบันและในภาวะปกติจะชำระภายใน 4 วันทำการซื้อขายถัดจากวันทำการซื้อขาย

### ข้อมูลเชิงสถิติ

|                            |         |
|----------------------------|---------|
| Maximum Drawdown           | -21.92% |
| Recovering Period          | 5 เดือน |
| Sharpe Ratio               | -0.44%  |
| อัตราส่วนหมุนเวียนการลงทุน | 12.17%  |

### ค่าธรรมเนียมที่เรียกเก็บจากกองทุนรวม (% ต่อปีของ NAV)

| ค่าธรรมเนียม  | สูงสุดไม่เกิน | เก็บจริง |
|---------------|---------------|----------|
| การจัดการ     | 1.605         | 1.605    |
| รวมค่าใช้จ่าย | 4.280         | 1.945    |

หมายเหตุ: รวมค่าใช้จ่ายของรอบปีบัญชี วันที่ 12 พ.ย. 65 - 11 พ.ย. 66 และสามารถดูค่าธรรมเนียมอื่นๆ เพิ่มเติมได้ที่หนังสือชี้ชวนส่วนข้อมูลกองทุนรวม

### ค่าธรรมเนียมที่เรียกเก็บจากผู้ถือหน่วย (% ของมูลค่าหน่วยลงทุน)

| ค่าธรรมเนียม                | สูงสุดไม่เกิน             | เก็บจริง              |
|-----------------------------|---------------------------|-----------------------|
| การขาย                      | 1.070                     | 1.070                 |
| การรับซื้อคืน               | 2.140                     | ยกเว้น                |
| การสับเปลี่ยนหน่วยลงทุนเข้า | 1.070                     | 1.070                 |
| การสับเปลี่ยนหน่วยลงทุนออก  | 2.140                     | ยกเว้น                |
| การโอนหน่วย                 | 53.50 บาท ต่อ 1,000 หน่วย | 5 บาท ต่อ 1,000 หน่วย |

หมายเหตุ: สามารถดูค่าธรรมเนียมอื่นๆ เพิ่มเติมได้ที่หนังสือชี้ชวนส่วนข้อมูลกองทุนรวม

### สัดส่วนประเภททรัพย์สินที่ลงทุน

| ชื่อประเภททรัพย์สิน     | % NAV |
|-------------------------|-------|
| หน่วยลงทุน ในต่างประเทศ | 98.97 |
| เงินสดและอื่นๆ          | 1.04  |

### ทรัพย์สินที่ลงทุน 5 อันดับแรก

| ชื่อหลักทรัพย์   | % NAV |
|--|-------|
| BlackRock Global Funds -<br>Global Allocation Fund Class<br>D2 USD (MGAFUDD) | 79.90 |
| JPMorgan Investment Funds-<br>Global Income Fund<br>(JPGIAHA)                | 19.08 |

## ผู้จัดการกองทุนรวม

น.ส. อธิษฐ ธรรมภิมุขวัฒนา ( ตั้งแต่ 02 พ.ค. 2562 )

น.ส. รุจิรา เข็มเพชร ( ตั้งแต่ 01 พ.ย. 2566 )

ผู้ลงทุนสามารถศึกษาเครื่องมือบริหารความเสี่ยง

ด้านสภาพคล่องได้ในหนังสือชี้ชวนฉบับเต็ม



[www.eastspring.co.th](http://www.eastspring.co.th)

การลงทุนในกองทุนอื่นเกินกว่า 20% ( กองในประเทศ และหรือกองทุนต่างประเทศ )

ชื่อกองทุน : BlackRock Global Funds - Global Allocation Fund Class D2 USD

ISIN code : LU0329592538

Bloomberg code : MGAFUDD

### คำอธิบาย

Maximum Drawdown เปรอ์เซ็นต์ผลขาดทุนสูงสุดของกองทุนรวมในระยะเวลา 5 ปีย้อนหลัง (หรือตั้งแต่จัดตั้งกองทุนกรณีที่ยังไม่ครบ 5 ปี) โดยวัดจากระดับ NAV ต่อหน่วยที่จุดสูงสุดไปจนถึงจุดต่ำสุดในช่วงที่ NAV ต่อหน่วยปรับตัวลดลง ค่า Maximum Drawdown เป็นข้อมูลที่ช่วยให้ทราบถึงความเสี่ยงที่อาจจะขาดทุนจากการลงทุนในกองทุนรวม

Recovering Period ระยะเวลาการฟื้นตัว เพื่อเป็นข้อมูลให้ผู้ลงทุนทราบถึงระยะเวลาตั้งแต่การขาดทุนสูงสุดจนถึงระยะเวลาที่ฟื้นกลับมาที่เงินทุนเริ่มต้นใช้ระยะเวลาสั้นเท่าใด

FX Hedging เปรอ์เซ็นต์ของการลงทุนในสกุลเงินต่างประเทศที่มีการป้องกันความเสี่ยงจากอัตราแลกเปลี่ยน

อัตราส่วนหมุนเวียนการลงทุน ความถี่ของการซื้อขายหลักทรัพย์ในพอร์ตกองทุนในช่วงเวลาใดช่วงเวลานึง โดยคำนวณจากมูลค่าที่ต่ำกว่าระหว่างผลรวมของมูลค่าการซื้อขายหลักทรัพย์กับผลรวมของมูลค่าการขายหลักทรัพย์ของกองทุนรวมในรอบระยะเวลา 1 ปีหารด้วยมูลค่า NAV ของกองทุนรวมเฉลี่ยในรอบระยะเวลาเดียวกัน กองทุนรวมที่มีค่า portfolio turnover สูง บ่งชี้ถึงการซื้อขายหลักทรัพย์บ่อยครั้งของผู้จัดการกองทุนและทำให้มีต้นทุนการซื้อขายหลักทรัพย์ที่สูง จึงต้องพิจารณาเปรียบเทียบ กับผลการดำเนินงานของกองทุนรวมเพื่อประเมินความคุ้มค่าของการซื้อขายหลักทรัพย์ดังกล่าว

Sharpe Ratio อัตราส่วนระหว่างผลตอบแทนส่วนเพิ่มของกองทุนรวมเปรียบเทียบกับความเสี่ยงจากการลงทุน โดยคำนวณจากผลต่างระหว่างอัตราผลตอบแทนของกองทุนรวมกับอัตราผลตอบแทนที่ปราศจากความเสี่ยง (risk-free rate) เปรียบเทียบกับค่าเบี่ยงเบนมาตรฐาน (standard deviation) ของกองทุนรวม ค่า Sharpe Ratio สะท้อนถึงอัตราผลตอบแทนที่กองทุนรวมควรได้รับเพิ่มขึ้นเพื่อชดเชยกับความเสี่ยงที่กองทุนรวมรับมา โดยกองทุนรวมที่มีค่า Sharpe Ratio สูงกว่าจะเป็นกองทุนที่มีประสิทธิภาพในการบริหารจัดการลงทุนที่ดีกว่า เนื่องจากได้รับผลตอบแทนส่วนเพิ่มที่สูงกว่าภายใต้ระดับความเสี่ยงเดียวกัน

Alpha ผลตอบแทนส่วนเกินของกองทุนรวมเมื่อเปรียบเทียบกับดัชนีชี้วัด (benchmark) โดยค่า Alpha ที่สูง หมายถึง กองทุนสามารถสร้างผลตอบแทนได้สูงกว่าดัชนีชี้วัด ซึ่งเป็นผลจากประสิทธิภาพของผู้จัดการกองทุนในการคัดเลือกหรือหาจังหวะเข้าลงทุนในหลักทรัพย์ได้อย่างเหมาะสม

Beta ระดับและทิศทางการเปลี่ยนแปลงของอัตราผลตอบแทนของหลักทรัพย์ในพอร์ตการลงทุน โดยเปรียบเทียบกับอัตราการเปลี่ยนแปลงของตลาด Beta น้อยกว่า 1 แสดงว่า หลักทรัพย์ในพอร์ตการลงทุนมีการเปลี่ยนแปลงของอัตราผลตอบแทนน้อยกว่าการเปลี่ยนแปลงของอัตราผลตอบแทนของกลุ่มหลักทรัพย์ของตลาด Beta มากกว่า 1 แสดงว่า หลักทรัพย์ในพอร์ตการลงทุนมีการเปลี่ยนแปลงของอัตราผลตอบแทนมากกว่าการเปลี่ยนแปลงของอัตราผลตอบแทนของกลุ่มหลักทรัพย์ของตลาด

Tracking Error อัตราผลตอบแทนของกองทุนมีประสิทธิภาพในการเลียนแบบดัชนีชี้วัด โดยหาก tracking error ต่ำ หมายถึงกองทุนรวมมีประสิทธิภาพในการสร้างผลตอบแทนให้ใกล้เคียงกับดัชนีชี้วัด กองทุนรวมที่มีค่า tracking error สูง จะมีอัตราผลตอบแทนโดยเฉลี่ยห่างจากดัชนีชี้วัดมากขึ้น

Yield to Maturity อัตราผลตอบแทนจากการลงทุนในตราสารหนี้โดยถือจนครบกำหนดอายุ ซึ่งคำนวณจากดอกเบี้ยที่จะได้รับในอนาคตตลอดอายุตราสารและเงินต้นที่จะได้รับคืน นำมาคิดลดเป็นมูลค่าปัจจุบัน โดยใช้วัดอัตราผลตอบแทนของกองทุนรวมตราสารหนี้ คำนวณจากค่าเฉลี่ยถ่วงน้ำหนักของ Yield to Maturity ของตราสารหนี้แต่ละตัวที่กองทุนมีการลงทุน และเนื่องจาก Yield to Maturity มีหน่วยมาตรฐานเป็นเปอร์เซ็นต์ต่อปี จึงสามารถนำไปใช้เปรียบเทียบอัตราผลตอบแทนระหว่างกองทุนรวมตราสารหนี้ที่มีนโยบายถือครองตราสารหนี้จนครบกำหนดอายุและมีลักษณะการลงทุนที่ใกล้เคียงกันได้



[www.eastspring.co.th](http://www.eastspring.co.th)

บริษัทหลักทรัพย์จัดการกองทุน อีสท์สปริง (ประเทศไทย) จำกัด

ชั้น 9 อาคาร มิตรทาวน์ ออฟฟิศ ทาวเวอร์ 944 ถนนพระราม 4

แขวงวังใหม่ เขตปทุมวัน กรุงเทพมหานคร 10330

| ศูนย์ที่ปรึกษาการลงทุน 1725 | ผู้สนับสนุนการขายและรับซื้อคืนหน่วยลงทุน ที่ได้รับการแต่งตั้ง