



บริษัทหลักทรัพย์จัดการกองทุน วรรณ จำกัด  
การเข้าร่วมการต่อต้านฟองสบู่ : ได้รับการรับรอง CAC

**กองทุนเปิด วรรณ ไฮเปอร์ ไฟแนนเชียล  
อินสตรูเมนต์ ฟันด์ ห้ามขายผู้ลงทุนรายย่อย  
ONE HYPER FINANCIAL INSTRUMENTS FUND  
NOT FOR RETAIL INVESTORS  
(ONE-HYPER)**

กองทุนรวมนี้เน้นลงทุนในตราสารที่มีความเสี่ยงด้านเครดิต  
และสภาพคล่องมากกว่ากองทุนรวมทั่วไป ซึ่งตราสารดังกล่าว  
อาจไม่สามารถชำระคืนเงินต้นและดอกเบี้ยตามจำนวนหรือเวลา  
ที่กำหนด ดังนั้น จึงเหมาะกับผู้ลงทุนที่มีฐานะการเงินที่สามารถ  
รับความเสี่ยงจากผลขาดทุนได้

กองทุนรวมผสม  
กองทุนรวมที่ลงทุนแบบมีความเสี่ยงทั้งในและต่างประเทศ  
กองทุนนี้ลงทุนกระจุกตัวในผู้ออก และตราสารที่มีความเสี่ยง  
ด้านเครดิตและสภาพคล่อง ดังนั้น หากมีปัจจัยลบที่ส่งผลกระทบต่อ  
การลงทุนดังกล่าว ผู้ลงทุนอาจสูญเสียเงินลงทุนจำนวนมาก



คุณกำลังจะลงทุนอะไร?



กองทุนรวมนี้เหมาะกับใคร?



คุณต้องระวังอะไรเป็นพิเศษ?



สัดส่วนของประเภททรัพย์สินที่



ค่าธรรมเนียม



ผลการดำเนินงาน



ข้อมูลอื่นๆ

**การลงทุนในกองทุนรวมไม่ใช่การฝากเงิน**





## คุณกำลังจะลงทุนอะไร?

### นโยบายการลงทุน

- กองทุนมีนโยบายลงทุนในพันธบัตรหรือตราสารแห่งหนึ่งที่มีคุณภาพและให้ผลตอบแทนที่เหมาะสม ที่เสนอขายในประเทศและ/หรือต่างประเทศ ที่ได้รับการจัดอันดับความน่าเชื่อถือของตราสารหรือของผู้ออกตราสารจากสถาบันจัดอันดับความน่าเชื่อถือที่ได้รับการยอมรับจากสำนักงานคณะกรรมการ ก.ล.ต. อยู่ในอันดับที่สามารถลงทุนได้ (Investment Grade) นอกจากนี้ กองทุนอาจลงทุนในหลักทรัพย์หรือทรัพย์สินอื่น หรือการขาดดอกผลโดยวิธีอื่นอย่างใดอย่างหนึ่งหรือหลายอย่างที่ไม่ขัดต่อกฎหมาย ก.ล.ต. และกองทุนอาจพิจารณาลงทุนในพันธบัตรหรือตราสารแห่งหนึ่งที่เสนอขายในต่างประเทศ ไม่เกินร้อยละ 79 ของมูลค่าทรัพย์สินสุทธิของกองทุน

ทั้งนี้ กองทุนอาจลงทุนในสัญญาซื้อขายล่วงหน้า (Derivatives) เพื่อเป็นการเพิ่มประสิทธิภาพการบริหารการลงทุน (Efficient Portfolio Management) และเพื่อป้องกันความเสี่ยงจากการลงทุน (Hedging) โดยขึ้นอยู่กับดุลยพินิจของบริษัทจัดการ

อนึ่ง กองทุนอาจลงทุนในตราสารหนี้ที่มีอันดับความน่าเชื่อถือต่ำกว่าที่สามารถลงทุนได้ (Non - Investment Grade) และตราสารหนี้ที่ไม่ได้รับการจัดอันดับความน่าเชื่อถือ (Unrated Securities) และตราสารหนี้ที่มีลักษณะของสัญญาซื้อขายล่วงหน้าแฝง (Structured Note) รวมถึง Credit Linked Note ซึ่งเป็นไปตามหลักเกณฑ์หรือได้รับความเห็นชอบจากสำนักงาน ก.ล.ต.

### กลยุทธ์ในการบริหารจัดการลงทุน

- มุ่งหวังให้ผลประโยชน์จากการเคลื่อนไหวตามดัชนีชี้วัด และในบางโอกาสอาจสร้างผลตอบแทนสูงกว่าดัชนีชี้วัด



## กองทุนรวมนี้เหมาะกับใคร?

- ผู้ลงทุนที่คาดหวังผลตอบแทนที่สูงกว่าเงินฝาก และยอมรับผลตอบแทนที่อาจต่ำกว่าหุ้นได้
- ผู้ลงทุนส่วนที่ต้องการผลตอบแทนจากการลงทุนในหลักทรัพย์หรือทรัพย์สินทั้งในและ/หรือต่างประเทศ โดยสามารถรับความเสี่ยงจากการลงทุนได้ เนื่องจากกองทุนอาจมีการกระจายการลงทุนในตราสารที่มีอันดับความน่าเชื่อถือต่ำกว่าที่สามารถลงทุนได้มากกว่ากองทุนรวมทั่วไป

### กองทุนรวมนี้ไม่เหมาะกับใคร

- ผู้ลงทุนที่เน้นการได้รับผลตอบแทนในจำนวนเงินที่แน่นอน หรือรักษาเงินต้นให้อยู่ครบ

### อย่างไรหากยังไม่เข้าใจนโยบาย และความเสี่ยงของกองทุนนี้

- อ่านหนังสือชี้ชวนฉบับเต็ม หรือสอบถามผู้สนับสนุนการขายและบริษัทจัดการ
- อย่าลงทุนหากไม่เข้าใจลักษณะและความเสี่ยงของกองทุนรวมนี้ดีพอ

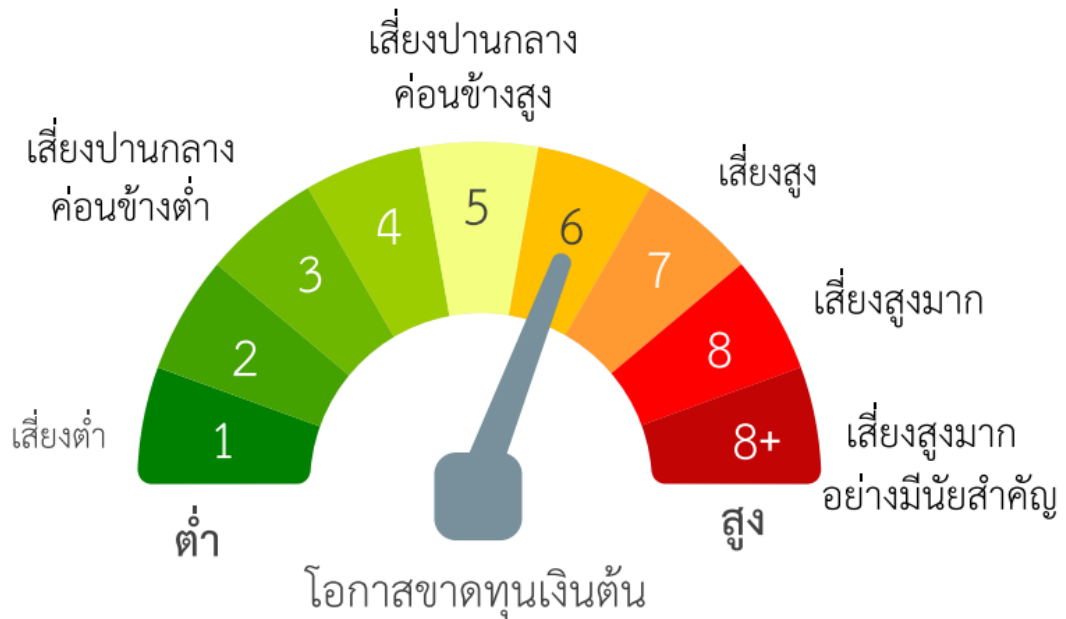


## คุณต้องระวังอะไรเป็นพิเศษ?

### ▪ คำเตือนที่สำคัญ

- กองทุนรวมนี้ไม่ได้ถูกจำกัดโดยกฎเกณฑ์ให้ต้องลงทุนเฉพาะในตราสารที่มีความเสี่ยงต่ำเช่นเดียวกับกองทุนรวมตลาดเงิน ดังนั้น จึงมีความเสี่ยงสูงกว่ากองทุนรวมตลาดเงิน
- กองทุนรวมนี้อาจมีการลงทุนในตราสารหนี้ที่มีสภาพคล่องต่ำ จึงอาจไม่สามารถซื้อขายตราสารหนี้ได้ในเวลาที่ต้องการหรือในราคาที่เหมาะสม
- กองทุนรวมที่เสนอขายนี้มีการลงทุนในตราสาร non-investment grade / unrated ผู้ลงทุนอาจมีความเสี่ยงที่สูงขึ้นมากกว่ากองทุนรวมทั่วไป เช่น ความเสี่ยงจากการผิดนัดชำระหนี้ของผู้ออกตราสาร (credit risk) หรือ ความเสี่ยงจากการขาดสภาพคล่องของตราสาร (liquidity risk) ที่มากกว่ากองทุนรวมทั่วไป ซึ่งส่งผลให้ผู้ลงทุนอาจขาดทุนจากการลงทุนบางส่วนหรือทั้งจำนวนได้ และในการขายคืน หน่วยลงทุนผู้ลงทุนอาจไม่ได้รับเงินคืนตามที่ระบุในรายละเอียดของโครงการ
- ผู้ลงทุนอาจมีความเสี่ยงจากการผิดนัดชำระหนี้ของผู้ออกตราสารซึ่งส่งผลให้ผู้ลงทุนขาดทุนจากการลงทุนบางส่วนหรือทั้งจำนวนได้ และในการขายคืนหน่วยลงทุนผู้ลงทุนอาจจะไม่ได้รับเงินคืนตามที่ระบุไว้ในโครงการจัดการกองทุนรวม

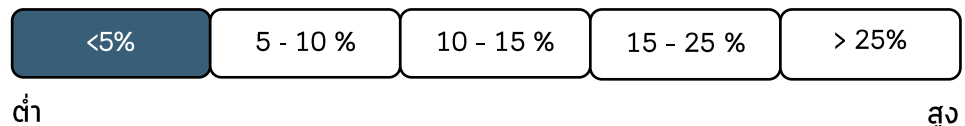
## แผนภาพแสดงตำแหน่งความเสี่ยงของกองทุนรวม



## ปัจจัยความเสี่ยงที่สำคัญ

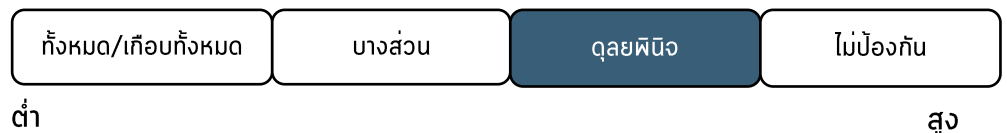
### ความเสี่ยงจากความผันผวนของราคาหลักทรัพย์

ความผันผวนของ  
ผลการดำเนินงาน (SD)



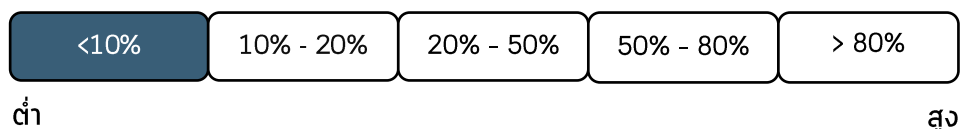
### ความเสี่ยงจากการเปลี่ยนแปลงของอัตราแลกเปลี่ยน

การป้องกันความเสี่ยง FX



### ความเสี่ยงจากการกระจุกตัวลงทุนในผู้ออกตราสารรวม

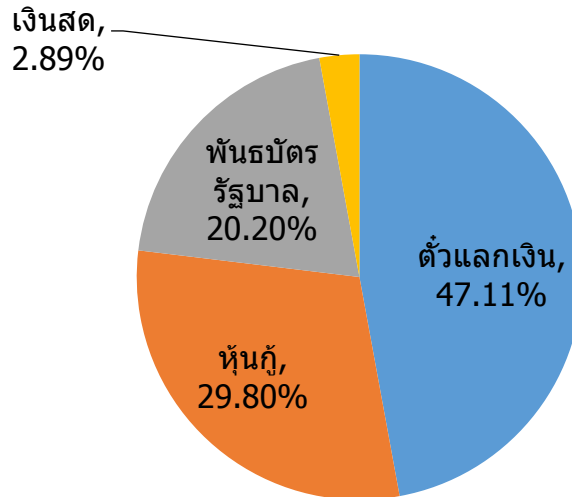
การกระจุกตัวลงทุนในผู้ออก  
ตราสารรวม





## สัดส่วนของประเภททรัพย์สินที่ลงทุน

% ของ NAV

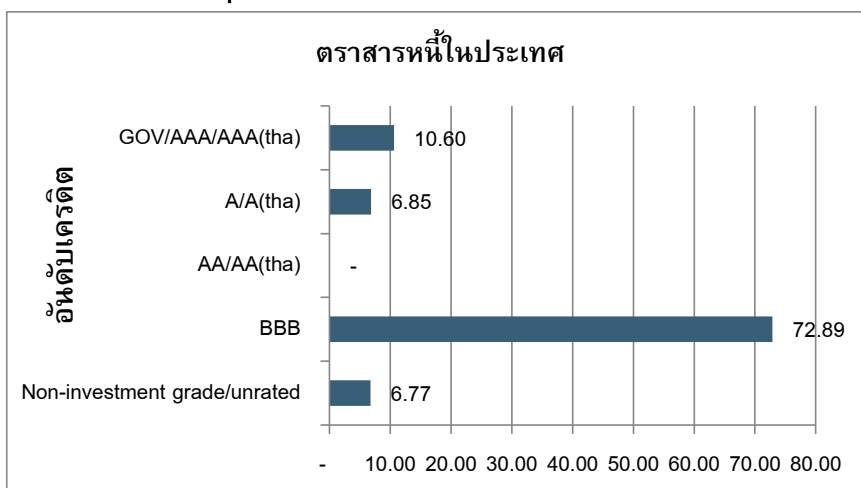


### ■ ชื่อทรัพย์สินที่ลงทุนสูงสุด 5 อันดับแรก

	หลักทรัพย์	Rating	%
1	พันธบัตรรัฐบาล โดยธนาคารแห่งประเทศไทย (CB20312C)	AAA	7.90%
2	หุ้น โดยบริษัท เมืองไทย ลิสซิ่ง จำกัด (มหาชน) (MTLS212AX)	BBB+	6.96%
3	พันธบัตรรัฐบาล โดยกระทรวงการคลังแห่งสาธารณรัฐประชาธิปไตยประชาชนลาว (MOFL200AX)	BBB	6.87%
4	ตัวแลกเงิน โดยบริษัทหลักทรัพย์ เพื่อธุรกิจหลักทรัพย์ จำกัด (TSFC20204A)	BBB-	6.77%
5	ตัวแลกเงิน โดยบริษัท พร็อพเพอร์ตี้ เพอร์เฟค จำกัด (มหาชน) (PF20122A)	BB+	6.77%

หมายเหตุ : เป็นข้อมูล ณ วันที่ 30 ธันวาคม 2562

### ■ นักลงทุนการลงทุนตามอันดับความน่าเชื่อถือ



หมายเหตุ : เป็นข้อมูล ณ วันที่ 30 ธันวาคม 2562

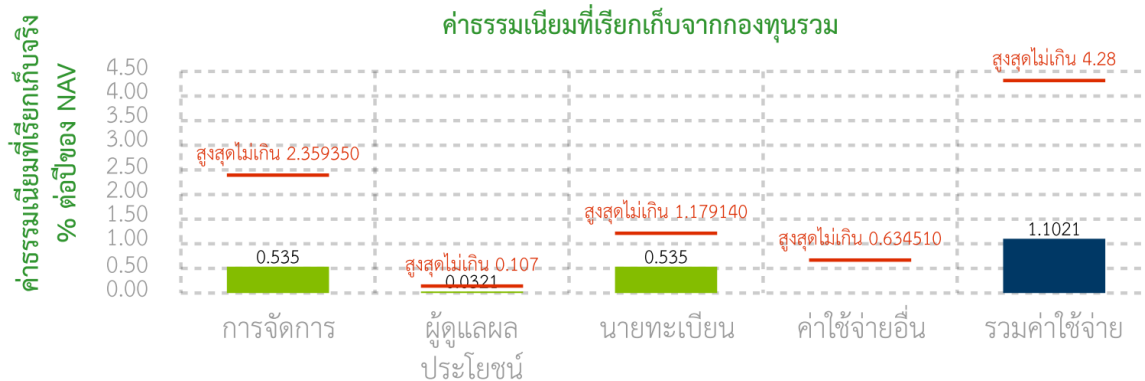
ทั้งนี้ คุณสามารถดูข้อมูลที่เป็นปัจจุบันได้ที่ [www.one-asset.com](http://www.one-asset.com)



## ค่าธรรมเนียม

\* ค่าธรรมเนียมมีผลกระทบต่อผลตอบแทนที่คุณจะได้รับ ดังนั้น คุณควรพิจารณาการเรียกเก็บค่าธรรมเนียมดังกล่าวก่อนการลงทุน

### ค่าธรรมเนียมที่เรียกเก็บจากกองทุนรวม (% ต่อปีของ NAV)



หมายเหตุ :

1. ค่าใช้จ่ายอื่น เป็นข้อมูลของรอบบัญชีล่าสุด (รวมภาษีมูลค่าเพิ่ม)
2. สามารถดูข้อมูลค่าธรรมเนียมและค่าใช้จ่ายย้อนหลัง 3 ปี ของกองทุนในหนังสือชี้ชวนส่วนสรุปข้อมูลกองทุนรวมได้ที่ [www.one-asset.com](http://www.one-asset.com)

### ค่าธรรมเนียมที่เรียกเก็บจากผู้ถือหน่วย (%ของมูลค่าซื้อขาย)

รายการ	สูงสุดไม่เกิน	เก็บจริง
ค่าธรรมเนียมการขาย	ไม่มี	ไม่มี
ค่าธรรมเนียมการรับซื้อคืน	ไม่มี	ไม่มี
ค่าธรรมเนียมการสับเปลี่ยนหน่วยลงทุนเข้า	ไม่มี	ไม่มี
ค่าธรรมเนียมการสับเปลี่ยนหน่วยลงทุนออก	ไม่มี	ไม่มี
ค่าธรรมเนียมการโอนหน่วย	ตามที่นายทะเบียนเรียกเก็บ	ตามที่นายทะเบียนเรียกเก็บ
ค่าธรรมเนียมการออกเอกสารแสดงสิทธิในหน่วยลงทุน	ตามที่จ่ายจริง	ตามที่จ่ายจริง
ค่าใช้จ่ายอื่นๆ	ตามที่จ่ายจริง	ตามที่จ่ายจริง

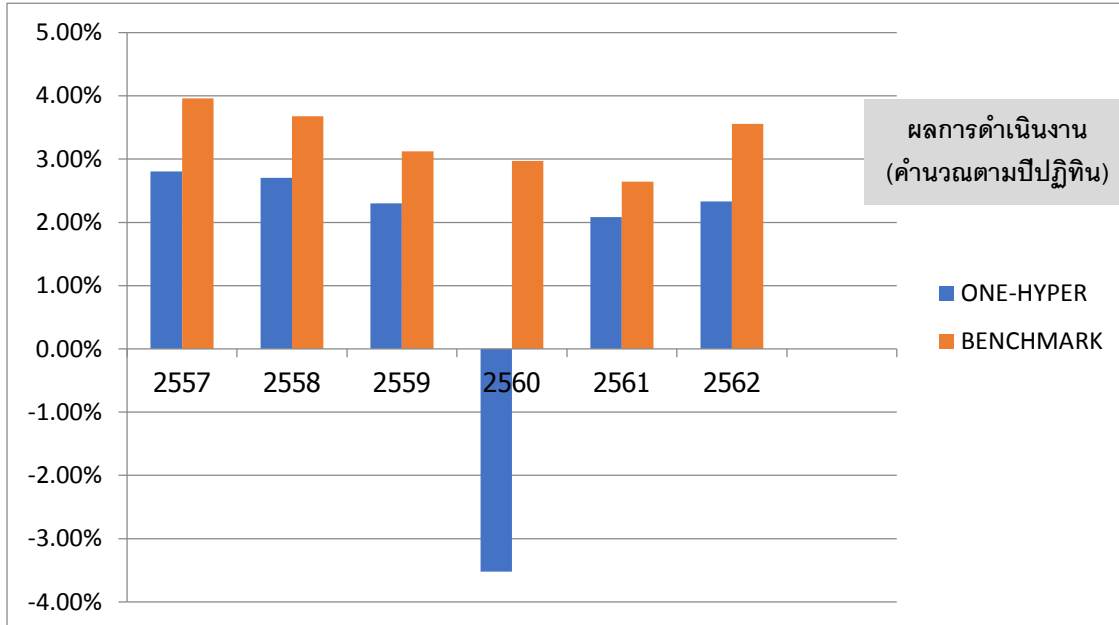
หมายเหตุ : ค่าธรรมเนียมดังกล่าวรวมภาษีมูลค่าเพิ่ม ภาษีธุรกิจเฉพาะหรือภาษีอื่นใดแล้ว



## ผลการดำเนินงานในอดีต

\* ผลการดำเนินงานในอดีต มิได้เป็นสิ่งยืนยันถึงผลการดำเนินงานในอนาคต \*

### ■ แบบย้อนหลังตามปีปฏิทิน



	2557	2558	2559	2560	2561	2562
ONE-HYPER	2.81%	2.71%	2.30%	-3.52%	2.08%	2.33%
BENCHMARK	3.96%	3.68%	3.12%	2.97%	2.64%	3.56%

ดัชนีชี้วัด คือ ผลตอบแทนรวมของดัชนีพันธบัตรที่มีอายุคงที่ (ZRR) อายุประมาณ 1 ปี สัดส่วน 25.00% อัตราดอกเบี้ยระหว่างธนาคารในตลาดลอนดอน (LIBOR) สำหรับระยะเวลา 3 เดือน สัดส่วน 15% ผลตอบแทนรวมของดัชนีตราสารหนี้ภาคเอกชนที่มีอายุคงที่มีอันดับความน่าเชื่อถืออยู่ในระดับ BBB อายุ 1 ปี สัดส่วน 60% บวกด้วยส่วนชดเชยความเสี่ยง

ข้อมูล ณ วันที่ 30 ธันวาคม 2562

**หมายเหตุ** (1) ตั้งแต่วันที่ 20 กันยายน 2562 ดัชนีชี้วัด คือ ผลตอบแทนรวมสุทธิของดัชนีตราสารหนี้ภาคเอกชน Mark-to-Market ที่มีอันดับความน่าเชื่อถือของผู้ออกตราสารอยู่ในระดับ BBB ขึ้นไป อายุ 1-3 ปี ของสมาคมตลาดตราสารหนี้ไทย ในสัดส่วนร้อยละ 50 และผลตอบแทนรวมสุทธิของดัชนีพันธบัตรรัฐบาลอายุ 1-3 ปี ของสมาคมตลาดตราสารหนี้ไทย ในสัดส่วนร้อยละ 50

(2) การเปลี่ยนแปลงเกณฑ์มาตรฐานที่ใช้วัดผลการดำเนินงานในช่วงแรกอาจทำให้ผลการดำเนินงานของกองทุนรวมดีขึ้นเมื่อเปรียบเทียบกับตัวชี้วัดมาตรฐาน เนื่องจากตราสารหนี้ที่กองทุนลงทุนบางส่วนไม่มีภาระภาษี ขณะที่ตัวชี้วัดมาตรฐานใหม่คำนวณจากสมมติฐานตราสารหนี้ทั้งหมดเสียภาษี

- กองทุนนี้เคยมีผลขาดทุนสูงสุดในช่วงเวลา 5 ปี\* คือ -5.26%
- ความผันผวนของผลการดำเนินงาน\* (Standard deviation) คือ 2.43%
- ความผันผวนของส่วนต่างของผลตอบแทนเฉลี่ยของกองทุนรวมและผลตอบแทนของดัชนีอ้างอิงย้อนหลัง 1 ปี (Tracking Error) คือ 0.22%
- ประเภทกองทุนรวมเพื่อใช้เปรียบเทียบผลการดำเนินงาน ณ จุดขาย คือ Moderate Allocation

\*ท่านสามารถดูข้อมูลที่เป็นปัจจุบันได้ที่ <https://www.aimc.or.th>

## หมายเหตุ

\*กรณีกองทุนจัดตั้งไม่ครบ 5 ปี จะแสดงค่าที่เกิดขึ้นนับตั้งแต่จัดตั้งกองทุน

- ตารางแสดงผลการดำเนินงานย้อนหลังแบบปึกหมุด ณ วันที่ 30 ธันวาคม 2562

กองทุน	Year to Date	3 เดือน	Percentile	6 เดือน	Percentile	1 ปี	Percentile	3 ปี	Percentile	5 ปี	Percentile	10 ปี	Percentile	ตั้งแต่จัดตั้ง
ผลตอบแทนกองทุนรวม	2.33%	0.56%	5	1.24%	25	2.33%	5	0.26%	0	1.15%	95	0%	0	1.5%
ผลตอบแทนตัวชี้วัด	3.56%	0.69%	5	1.79%	5	3.56%	5	3.06%	5	3.19%	5	3.57%	5	3.39%
ความผันผวนของกองทุน	0.14%	0.11%	50	0.15%	50	0.14%	50	3.12%	95	2.43%	95	0%	0	2.16%
ความผันผวนของตัวชี้วัด	0.3%	0.3%	95	0.35%	95	0.3%	95	0.32%	75	0.29%	75	0.42%	95	0.31%

- ผลการดำเนินงานในอดีตของกองทุนรวม ไม่ได้เป็นสิ่งยืนยันถึงผลการดำเนินงานในอนาคต
- การวัดผลการดำเนินงานของกองทุนรวมฉบับนี้ ได้จัดทำขึ้นตามมาตรฐานการวัดผลการดำเนินงานที่กำหนดโดยสมาคมบริษัทจัดการลงทุน
- การคำนวณอัตราผลตอบแทนดังกล่าวคำนวณโดยไม่ได้หักค่าธรรมเนียมการซื้อขายหน่วยลงทุน
- แสดงผลตอบแทนเป็น Annualized ถ้ามากกว่า 1 ปี
- ความถี่ในการปรับน้ำหนักของ Composite Benchmark คำนวณเป็นรายวัน
- การคำนวณ Standard deviation ของกองทุน และตาราง Standard deviation ของเกณฑ์มาตรฐาน หากตั้งกองทุนมากกว่า 3 ปี ใช้ความถี่รายเดือน ถ้าน้อยกว่า 3 ปีให้ใช้รายวัน

- ตารางแสดงผลการดำเนินงานของกลุ่ม Moderate Allocation ณ วันที่ 31 ธันวาคม 2562

AIMC Category	Peer Percentile	Return (%)						Standard Deviation (%)					
		3M	6M	1Y	3Y	5Y	10Y	3M	6M	1Y	3Y	5Y	10Y
Moderate Allocation	5th Percentile	1.14	2.27	8.56	4.73	3.92	8.05	2.29	2.47	2.38	3.22	3.04	5.06
	25th Percentile	0.57	-0.14	5.97	3.29	3.53	6.98	3.09	3.34	3.20	3.73	3.75	7.27
	50th Percentile	-0.32	-1.11	3.78	2.22	2.49	6.53	4.08	4.48	4.20	5.48	5.49	8.77
	75th Percentile	-0.85	-2.60	2.93	1.74	1.28	5.39	5.58	5.96	5.70	6.69	6.77	9.15
	95th Percentile	-2.09	-5.00	1.85	1.00	0.75	3.71	7.23	7.29	6.56	8.31	7.80	9.95

คุณสามารถดูข้อมูลที่เป็นปัจจุบันได้ที่ [www.one-asset.com](http://www.one-asset.com)





## ข้อมูลอื่น ๆ

นโยบายการจ่ายเงินปันผล	ไม่จ่าย								
ผู้ดูแลผลประโยชน์	ธนาคารทหารไทย จำกัด (มหาชน)								
วันที่จดทะเบียน	28 สิงหาคม 2556								
อายุโครงการ	ไม่กำหนด								
ซื้อและขายคืนหน่วยลงทุน	<p><u>วันทำการซื้อ</u> : ทุกวันทำการ เวลา 9.00 - 15.00 น. มูลค่าขั้นต่ำของการซื้อครั้งแรก : 500,000.00 บาท มูลค่าขั้นต่ำของการซื้อครั้งถัดไป : 500,000.00 บาท</p> <p><u>วันทำการขายคืน</u> : ทุกวันทำการแรกของเดือน (หากตรงกับวันหยุดทำการ ให้เลื่อนเป็นวันทำการถัดไป) ภายในเวลา 15.00 น. มูลค่าขั้นต่ำของการขายคืน : ไม่กำหนด ยอดคงเหลือขั้นต่ำ : ไม่กำหนด</p> <p>ระยะเวลาการรับเงินค่าขายคืน : ภายใน 1 วันทำการนับตั้งแต่วันที่ถัดจากวันทำการรับซื้อคืนหน่วยลงทุน คุณสามารถตรวจสอบมูลค่าทรัพย์สินได้ที่ <a href="http://www.one-asset.com">www.one-asset.com</a></p>								
รายชื่อผู้จัดการกองทุน	<table><tr><td>1. นางสาวพรอุมมา เทวสุดี</td><td>วันจดทะเบียนกองทุน</td></tr><tr><td>2. นางสาวจันทร์เพ็ญ ชูวงศ์</td><td>วันจดทะเบียนกองทุน</td></tr><tr><td>3. นางสาวประภาภรณ์ ชื้อเจริญกิจ</td><td>วันจดทะเบียนกองทุน</td></tr><tr><td>4. นางสาวกวิศา เหมเวช</td><td>วันจดทะเบียนกองทุน</td></tr></table>	1. นางสาวพรอุมมา เทวสุดี	วันจดทะเบียนกองทุน	2. นางสาวจันทร์เพ็ญ ชูวงศ์	วันจดทะเบียนกองทุน	3. นางสาวประภาภรณ์ ชื้อเจริญกิจ	วันจดทะเบียนกองทุน	4. นางสาวกวิศา เหมเวช	วันจดทะเบียนกองทุน
1. นางสาวพรอุมมา เทวสุดี	วันจดทะเบียนกองทุน								
2. นางสาวจันทร์เพ็ญ ชูวงศ์	วันจดทะเบียนกองทุน								
3. นางสาวประภาภรณ์ ชื้อเจริญกิจ	วันจดทะเบียนกองทุน								
4. นางสาวกวิศา เหมเวช	วันจดทะเบียนกองทุน								
อัตราส่วนหมุนเวียนการลงทุนของกองทุนรวม (PTR)	<p>2.13</p> <p>*กรณีกองทุนรวมที่จดทะเบียนจัดตั้งไม่ถึง 1 ปี จะแสดงค่าที่เกิดขึ้นจริงในช่วงเวลาตั้งแต่วันที่จดทะเบียนถึงวันที่รายงาน</p>								

ผู้สนับสนุนการขายหรือ รับซื้อคืน	บริษัทหลักทรัพย์จัดการกองทุน วรณ จำกัด  หรือผู้สนับสนุนการขายหรือรับซื้อคืนหน่วยลงทุนที่ได้รับแต่งตั้งจาก บริษัทจัดการ  ทั้งนี้ ผู้ลงทุนสามารถตรวจสอบรายชื่อผู้สนับสนุนการขายหรือรับซื้อคืนที่ ให้บริการเพิ่มเติมได้ที่ <a href="http://www.one-asset.com">www.one-asset.com</a>
ติดต่อสอบถาม รับหนังสือชี้ชวน ร้องเรียน	บริษัทหลักทรัพย์จัดการกองทุน วรณ จำกัด 989 อาคารสยามพิวรรณ์ทาวเวอร์ ชั้น 9, 24 ถนนพระราม 1 แขวง/เขตปทุมวัน กรุงเทพมหานคร 10330 โทรศัพท์ 0-2659-8888 โทรสาร 0-2659-8860-1
ธุรกรรมที่อาจก่อให้เกิดความ ขัดแย้งทางผลประโยชน์	คุณสามารถตรวจสอบธุรกรรมที่อาจก่อให้เกิดความขัดแย้งทางผลประโยชน์ ได้ที่ <a href="http://www.one-asset.com">www.one-asset.com</a>

- การลงทุนในหน่วยลงทุนไม่ใช่การฝากเงิน รวมทั้งไม่ได้อยู่ภายใต้ความคุ้มครองของสถาบันคุ้มครองเงินฝาก จึงมีความเสี่ยงจากการลงทุนซึ่งผู้ลงทุนอาจไม่ได้รับเงินลงทุนคืนเต็มจำนวน
- ได้รับอนุมัติจัดตั้ง และอยู่ภายใต้การกำกับดูแลของสำนักงาน ก.ล.ต.
- การพิจารณาร่างหนังสือชี้ชวนในการเสนอขายหน่วยลงทุนของกองทุนรวมนี้มีได้เป็นการแสดงว่าสำนักงาน ก.ล.ต. ได้รับรองถึงความถูกต้องของข้อมูลในหนังสือชี้ชวนของกองทุนรวม หรือ ได้ประกันราคาหรือผลตอบแทนของหน่วยลงทุนที่เสนอขายนั้น ทั้งนี้ บริษัทจัดการกองทุนรวม ได้สอบทานข้อมูลในหนังสือชี้ชวนส่วนสรุปข้อมูลสำคัญ ณ วันที่ 30 ธันวาคม 2562 แล้วด้วยความระมัดระวังในฐานะผู้รับผิดชอบในการดำเนินการของกองทุนรวมและขอรับรองว่าข้อมูลดังกล่าวถูกต้อง ไม่เป็นเท็จ และไม่ทำให้ผู้อื่นสำคัญผิด

## คำอธิบายเพิ่มเติม

- **ความเสี่ยงจากการผิดนัดชำระหนี้ของผู้ออกตราสาร (Credit Risk)** หมายถึง การพิจารณาจากอันดับความน่าเชื่อถือของตราสารที่ลงทุน (credit rating) ซึ่งเป็นข้อมูลบอกระดับความสามารถในการชำระหนี้ โดยพิจารณาจากผลการดำเนินงานที่ผ่านมาและฐานะการเงินของผู้ออกตราสาร credit rating ของหุ้นกู้ระยะยาวมีความหมายโดยย่อ ดังต่อไปนี้

ระดับการลงทุน	TRIS	Fitch	Moody's	S&P	คำอธิบาย
ระดับที่น่าลงทุน	AAA	AAA(tha)	Aaa	AAA	อันดับเครดิตสูงที่สุด มีความเสี่ยงต่ำที่สุดที่จะไม่สามารถชำระหนี้ได้ตามกำหนด
	AA	AA(tha)	Aa	AA	อันดับเครดิตรองลงมาและถือว่า มีความเสี่ยงต่ำมากที่จะไม่สามารถชำระหนี้ได้ตามกำหนด
	A	A(tha)	A	A	ความเสี่ยงต่ำที่จะไม่สามารถชำระหนี้ได้ตามกำหนด
	BBB	BBB(tha)	Baa	BBB	ความเสี่ยงปานกลางที่จะไม่สามารถชำระหนี้ได้ตามกำหนด
ระดับที่ต่ำกว่าน่าลงทุน	ต่ำกว่า BBB	ต่ำกว่า BBB	ต่ำกว่า BBB(tha)	ต่ำกว่า BBB	ความเสี่ยงสูง ที่จะไม่สามารถชำระหนี้ได้ตามกำหนด

- **ความเสี่ยงจากความผันผวนของราคาหลักทรัพย์ (Market Risk)** หมายถึง ความผันผวนของมูลค่าหน่วยลงทุนที่เกิดจากการเปลี่ยนแปลงของอัตราดอกเบี้ยซึ่งขึ้นกับปัจจัยภายนอก เช่น สภาวะเศรษฐกิจ การลงทุน ปัจจัยทางการเมืองทั้งในและต่างประเทศ เป็นต้น โดยราคาตราสารหนี้จะเปลี่ยนแปลงในทิศทางตรงข้ามกับการเปลี่ยนแปลงของอัตราดอกเบี้ย เช่น หากอัตราดอกเบี้ยในตลาดเงินมีแนวโน้มปรับตัวสูงขึ้น อัตราดอกเบี้ยของตราสารหนี้ที่ออกใหม่ก็จะสูงขึ้นด้วย ดังนั้นราคาตราสารหนี้ที่ออกมาก่อนจะมีการซื้อขายในระดับราคาที่ต่ำลง โดยกองทุนรวมที่มีอายุเฉลี่ยของทรัพย์สินที่ลงทุน (portfolio duration) สูงจะมีโอกาสเผชิญกับการเปลี่ยนแปลงของราคามากกว่ากองทุนรวมที่มี portfolio duration ต่ำกว่า
- **ความเสี่ยงจากการเปลี่ยนแปลงของอัตราแลกเปลี่ยน (Currency Risk)** หมายถึง การเปลี่ยนแปลงของอัตราแลกเปลี่ยนมีผลกระทบต่อมูลค่าของหน่วยลงทุน เช่นกองทุนรวมลงทุนด้วยสกุลเงินดอลลาร์สหรัฐ ในช่วงที่เงินบาทอ่อนแต่ขายทำกำไรในช่วงที่บาทแข็ง กองทุนจะได้เงินบาทกลับมาน้อยลง ในทางกลับกัน หากกองทุนรวมลงทุนในช่วงที่เงินบาทแข็งและขายทำกำไรในช่วงที่บาทอ่อนก็อาจได้ผลตอบแทนมากขึ้นกว่าเดิมด้วยเช่นกัน ดังนั้น การป้องกันความเสี่ยงจากอัตราแลกเปลี่ยนจึงเป็นเครื่องมือสำคัญในการบริหารความเสี่ยงจากดังกล่าว

- **อาจป้องกันความเสี่ยงตามดุลยพินิจของผู้จัดการกองทุนรวม :** ผู้ลงทุนอาจมีความเสี่ยงจากอัตราแลกเปลี่ยน เนื่องจากการป้องกันความเสี่ยงขึ้นอยู่กับดุลยพินิจของผู้จัดการกองทุนรวมในการพิจารณาว่าจะป้องกันความเสี่ยงหรือไม่