

หนังสือชี้ชวนสรุปข้อมูลสำคัญ



Asset Management plc.

บริษัทหลักทรัพย์จัดการกองทุน

เอ็มเอฟซี จำกัด (มหาชน)

การเข้าร่วมการต่อต้านทุจริต :

ได้รับการรับรอง CAC

กองทุนเปิดเอ็มเอฟซี ไทย โมเมนตัม ซีรีส์ 1
MFC Thai Momentum Series 1 Fund (THMO1)

กองทุนรวมผสม
กองทุนที่ลงทุนแบบไม่มีความเสี่ยงต่างประเทศ



คุณกำลังจะลงทุนอะไร?



กองทุนรวมนี้เหมาะกับใคร?



คุณต้องระวังอะไรเป็นพิเศษ?



สัดส่วนของประเภททรัพย์สินที่ลงทุน



ค่าธรรมเนียม



ผลการดำเนินงาน



ข้อมูลอื่นๆ

การลงทุนในกองทุนรวมไม่ใช่การฝากเงิน



สแกนเพื่อซื้อกองทุน



คุณกำลังจะลงทุนอะไร?

● นโยบายการลงทุน :

กองทุนจะกระจายการลงทุนในหลักทรัพย์ต่างๆ ดังต่อไปนี้

1. ตราสารแห่งทุน ที่มีปัจจัยพื้นฐานดี
2. ตราสารแห่งหนี้ ที่ออกโดยสถาบันการเงินที่มีความมั่นคงสูง และได้รับการจัดอันดับความน่าเชื่อถืออยู่ในระดับที่สามารถลงทุนได้ (Investment grade)
3. ตราสารกึ่งหนี้กึ่งทุน
4. ตราสารอนุพันธ์ โดยลงทุนในสัญญาซื้อขายล่วงหน้าใน SET50 Index Futures
5. เงินฝาก ตลอดจนหลักทรัพย์และทรัพย์สินอื่น หรือการหาผลตอบแทนโดยวิธีอื่นอย่างใดอย่างหนึ่งหรือหลายอย่าง ตามที่สำนักงานคณะกรรมการ ก.ล.ต. ประกาศกำหนด

ในส่วนของการลงทุนตราสารอนุพันธ์ กองทุนอาจเลือกลงทุนในสัญญาซื้อขายล่วงหน้าในฐานะซื้อ (Long position) เพื่อเพิ่มประสิทธิภาพในการบริหารการลงทุน (Efficient portfolio management) ให้สามารถสร้างผลตอบแทนจากการลงทุนได้เพิ่มขึ้น และในฐานะขาย (Short position) เพื่อลดความเสี่ยงจากการลงทุนในกรณีที่ดัชนีตลาดหลักทรัพย์ปรับตัวลดลง

อนึ่ง กองทุนอาจมีไว้ซึ่งตราสารหนี้ที่มีอันดับความน่าเชื่อถือต่ำกว่าที่สามารถลงทุนได้ (Non-investment grade) เฉพาะกรณีที่ตราสารหนี้ดังกล่าวได้รับการจัดอันดับความน่าเชื่อถือในอันดับที่สามารถลงทุนได้ (Investment grade) ขณะกองทุนลงทุนเท่านั้น

● กลยุทธ์ในการบริหารจัดการลงทุน :

กองทุนมีกลยุทธ์การลงทุนมุ่งหวังให้ผลประกอบการสูงกว่าดัชนีชี้วัด (Active Management) และอาจนำ Quant Model มาช่วยในการคัดกรองหุ้น



กองทุนรวมนี้เหมาะกับใคร?

- ผู้ลงทุนที่เข้าใจว่ามูลค่าหน่วยลงทุนเป้าหมายไม่ใช่การรับประกันผลตอบแทนจากการลงทุน
- ผู้ลงทุนที่สามารถรับความผันผวนของราคาหุ้นที่กองทุนรวมไปลงทุน ซึ่งอาจจะปรับตัวเพิ่มสูงขึ้นหรือลดลงจนต่ำกว่ามูลค่าที่ลงทุนและทำให้ขาดทุนได้
- ผู้ลงทุนที่คาดหวังผลตอบแทนในการลงทุนระยะสั้นจากการจับจังหวะตลาด (market timing)

กองทุนรวมนี้ไม่เหมาะกับใคร :

- ผู้ลงทุนที่เน้นการได้รับผลตอบแทนในจำนวนเงินที่แน่นอนหรือรักษาเงินต้นให้อยู่ครบ



ทำอย่างไรหากยังไม่เข้าใจนโยบาย และความเสี่ยงของกองทุนนี้

- อ่านหนังสือชี้ชวนฉบับเต็ม หรือ สอบถาม ผู้สนับสนุนการขายและบริษัทจัดการ
- **อย่าลงทุน** หากไม่เข้าใจลักษณะและความเสี่ยงของกองทุนรวมนี้ดีพอ

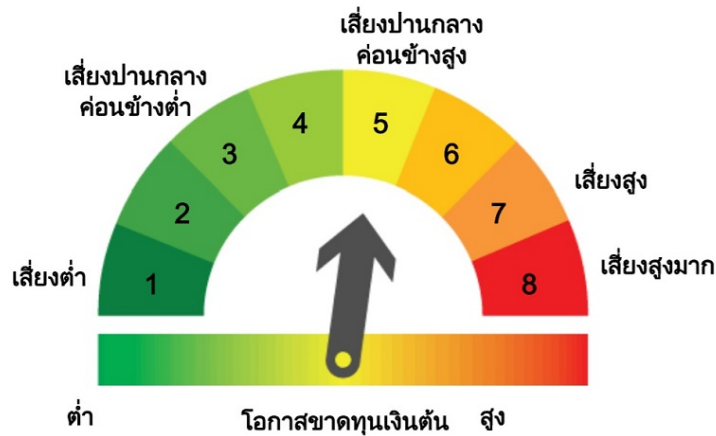


คุณต้องระวังอะไรเป็นพิเศษ?

คำเตือนที่สำคัญ

- กองทุนนี้มีการลงทุนในเงินฝาก ตราสารหนี้ และ/หรือ ตราสารทุน ราคาตราสารที่ลงทุนหรือมีไว้ อาจมีความไม่แน่นอนอันเนื่องจากการเปลี่ยนแปลงของอัตราดอกเบี้ย ผลประกอบการของบริษัทหรือของทั้งอุตสาหกรรม หรือภาวะเศรษฐกิจทั่วไป
- เนื่องจากกองทุนมีการกำหนดเงื่อนไขการเลิกกองทุนก่อนกำหนด ผู้ลงทุนควรตระหนักว่า การกำหนดอัตราผลตอบแทนในเงื่อนไขการเลิกกองทุนก่อนกำหนด มิได้เป็นการรับประกันหรือทำให้คาดหวังว่าผู้ลงทุนจะได้รับผลตอบแทนตามอัตรานั้น
- กองทุนมีการกำหนดเงื่อนไขการเลิกโครงการ ภายหลังจากอายุโครงการเกิน 5 เดือน เมื่อมูลค่าหน่วยลงทุนตั้งแต่ 10.55 บาท ขึ้นไป เป็นเวลา 5 วันทำการติดต่อกัน หรือ ทรัพย์สินของกองทุนเป็นเงินสดหรือเทียบเท่าเงินสดทั้งหมดในสกุลเงินบาท ณ วันทำการใด
ทั้งนี้ มูลค่าหน่วยลงทุนที่คืนให้ผู้ถือหน่วยลงทุนต้องไม่ต่ำกว่าร้อยละ 105 ของมูลค่าที่ตราไว้ (10 บาท)
โดยกองทุนจะทำการรับซื้อคืนหน่วยลงทุนโดยอัตโนมัติภายใน 5 วันทำการนับจากวันที่เกิดเหตุการณ์ดังกล่าว
- กองทุนรวมมีความเสี่ยงมากกว่ากองทุนรวมที่ลงทุนในหลักทรัพย์อ้างอิงโดยตรง เนื่องจากใช้เงินลงทุนในจำนวนที่น้อยกว่า จึงมีกำไร/ขาดทุนสูงกว่าการลงทุนในหลักทรัพย์อ้างอิงโดยตรง

แผนภาพแสดงตำแหน่งความเสี่ยงของกองทุนรวม



ปัจจัยความเสี่ยงที่สำคัญ

ความเสี่ยงจากความผันผวนของมูลค่าหน่วยลงทุน (Market Risk)

ความผันผวนของ ผลการดำเนินงาน (SD) ต่อปี	< 5%	5 - 10%	10 - 15%	15 - 25%	> 25%
	ต่ำ				สูง

ความเสี่ยงจากการลงทุนกระจุกตัว (High concentration risk)

การลงทุนกระจุกตัว ในผู้ออกตราสารรวม	<= 10%	10% - 20%	20% - 50%	50% - 80%	> 80%
	ต่ำ				สูง

การลงทุนกระจุกตัว ในหมวดอุตสาหกรรมรวม	<= 20%	20% - 50%	50% - 80%	> 80%
	ต่ำ			สูง

การลงทุนกระจุกตัว รายประเทศรวม	<= 20%	20% - 50%	50% - 80%	> 80%
	ต่ำ			สูง

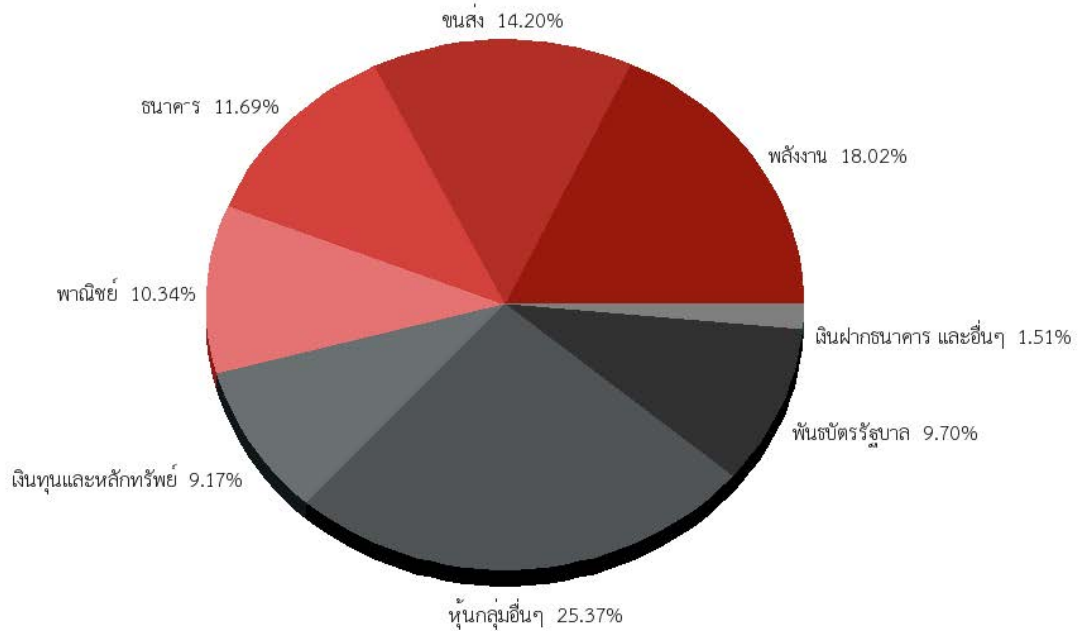
* ค่า SD แสดงความผันผวนของกองทุนย้อนหลัง 5 ปี (หรือตั้งแต่จัดตั้งกองทุน กรณียังไม่ครบ 5 ปี)

ทั้งนี้ คุณสามารถดูข้อมูลที่เป็นปัจจุบันได้ที่ www.mfcfund.com



สัดส่วนของประเภททรัพย์สินที่ลงทุน

1. สัดส่วนของประเภททรัพย์สินที่ลงทุน (% ของ NAV)



2. ชื่อทรัพย์สินที่ลงทุนสูงสุด 5 อันดับแรก

ชื่อทรัพย์สิน	%ของ NAV
1. บมจ.บ้านปู	8.04 %
2. บมจ.โทรคมนาคมไทย เอเยนตีสี่	7.92 %
3. บมจ.เจ เอ็ม ที เน็ตเวิร์ค เซอร์วิสเช็ส	6.77 %
4. CB21N04A	6.46 %
5. บมจ.ซิงเกอร์ ประเทศไทย	6.40 %

หมายเหตุ ข้อมูล ณ วันที่ 30 มิถุนายน 2564 ทั้งนี้ คุณสามารถดูข้อมูลที่เป็นปัจจุบันได้ที่ www.mfcfund.com

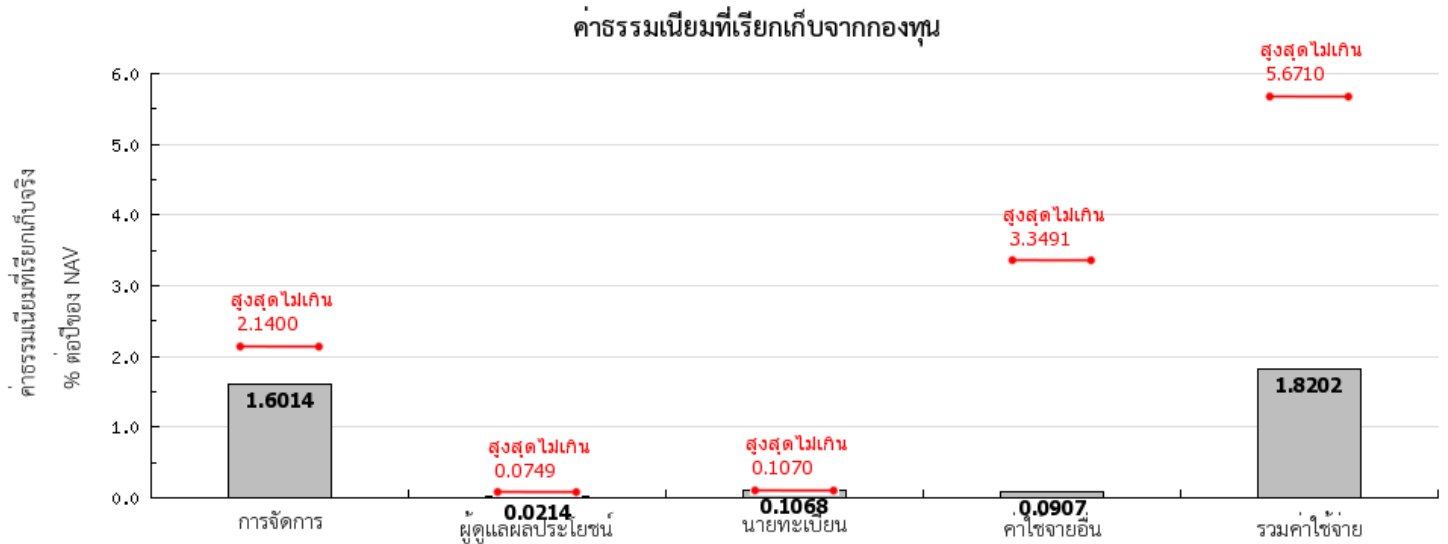


ค่าธรรมเนียม

* ค่าธรรมเนียมมีผลกระทบต่อผลตอบแทนที่คุณจะได้รับ

ดังนั้น คุณควรพิจารณาการเรียกเก็บค่าธรรมเนียมดังกล่าวก่อนการลงทุน *

ค่าธรรมเนียมที่เรียกเก็บจากกองทุนรวม (% ต่อปีของ NAV)



หมายเหตุ

1. ค่าธรรมเนียมหรือค่าใช้จ่ายที่เรียกเก็บจากกองทุนรวม เป็นอัตราที่รวมภาษีมูลค่าเพิ่มหรือภาษีธุรกิจเฉพาะหรือภาษีอื่นใดแล้ว
2. ค่าธรรมเนียมหรือค่าใช้จ่ายดังกล่าว คิดตามรอบปีบัญชีของกองทุน

ค่าธรรมเนียมที่เรียกเก็บจากผู้ถือหน่วย (% ของมูลค่าซื้อขาย)

รายการ	สูงสุดไม่เกิน	เก็บจริง
ค่าธรรมเนียมการขาย	ไม่มี	ไม่มี
ค่าธรรมเนียมการรับซื้อคืน	ไม่มี	ไม่มี
ค่าธรรมเนียมการโอนหน่วยลงทุน	50 บาท/ 1 รายการ	50 บาท/ 1 รายการ
ค่าธรรมเนียมการออกเอกสารแสดงสิทธิในหน่วยลงทุน	50 บาท/ 1 ฉบับ	50 บาท/ 1 ฉบับ
ค่าใช้จ่ายอื่นๆ	ตามที่จ่ายจริง	ตามที่จ่ายจริง
ค่าธรรมเนียมการสับเปลี่ยนหน่วยลงทุนเข้า	ไม่มี	ไม่มี
ค่าธรรมเนียมการสับเปลี่ยนหน่วยลงทุนออก	ไม่มี	ไม่มี

หมายเหตุ

1. ค่าธรรมเนียมดังกล่าวรวมภาษีมูลค่าเพิ่ม ภาษีธุรกิจเฉพาะหรือภาษีอื่นใดแล้ว
2. ผู้ถือหน่วยลงทุนจะสับเปลี่ยนเข้าที่ราคาขาย ซึ่งเท่ากับ มูลค่าหน่วยลงทุนที่ใช้เพื่อการค้าขาย + ค่าธรรมเนียมการขาย (ถ้ามี)
3. ผู้ถือหน่วยลงทุนจะสับเปลี่ยนออกที่ราคาซื้อคืน ซึ่งเท่ากับ มูลค่าหน่วยลงทุนที่ใช้เพื่อการค้าขายรับซื้อคืน - ค่าธรรมเนียมการรับซื้อคืน (ถ้ามี)



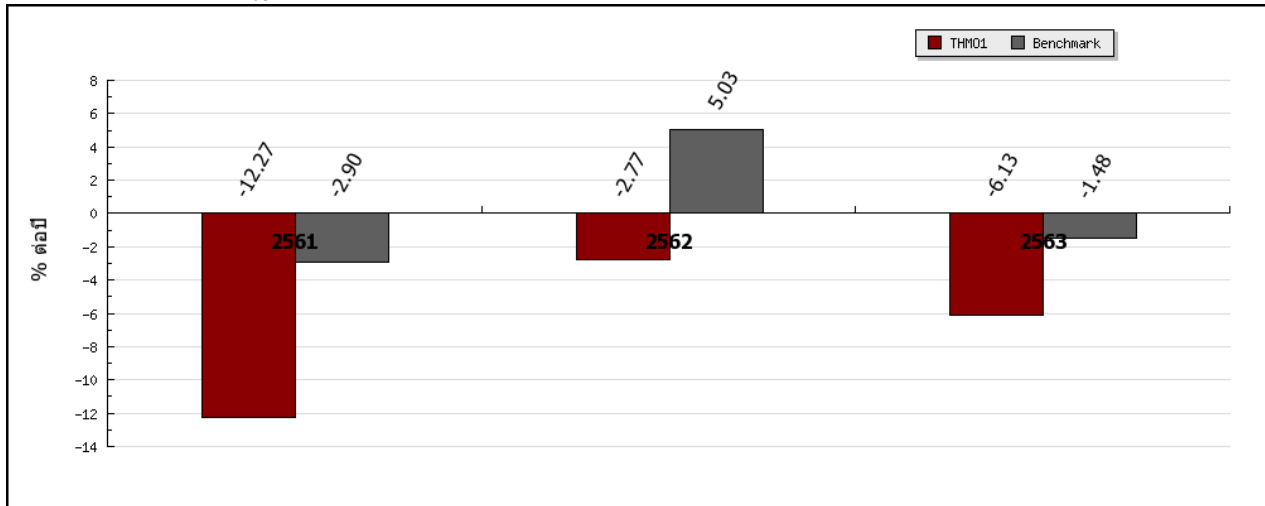
ผลการดำเนินงาน

* ผลการดำเนินงานในอดีต มิได้เป็นสิ่งยืนยันผลการดำเนินงานในอนาคต *

1. ดัชนีชี้วัด คือ

- 1) ดัชนีผลตอบแทนรวมตลาดหลักทรัพย์แห่งประเทศไทย (SET TRI) สัดส่วน 50%
- 2) ผลตอบแทนรวมสุทธิของดัชนีตราสารหนี้ภาคเอกชน Mark-to-Market ที่มีอันดับความน่าเชื่อถือของผู้ออกตราสารอยู่ในระดับ BBB ขึ้นไป ของสมาคมตลาดตราสารหนี้ไทย สัดส่วน 50%

2. แบบย้อนหลังตามปีปฏิทิน



3. กองทุนนี้เคยมีผลขาดทุนสูงสุดในช่วงเวลา 5 ปี : -37.28%

* กรณีกองทุนจัดตั้งไม่ครบ 5 ปีจะแสดงค่าที่เกิดขึ้นนับตั้งแต่จัดตั้งกองทุน

4. ความผันผวนของการดำเนินงาน (standard deviation) : 14.84% ต่อปี

* กรณีกองทุนจัดตั้งไม่ครบ 5 ปีจะแสดงค่าที่เกิดขึ้นนับตั้งแต่จัดตั้งกองทุน

5. ความผันผวนของส่วนต่างผลการดำเนินงานและดัชนีชี้วัด (Tracking Error: TE) : N/A

6. ประเภทกองทุนรวมเพื่อใช้เปรียบเทียบผลการดำเนินงาน ณ จุดขาย คือ : Miscellaneous

7. ผลการดำเนินงานย้อนหลังแบบปักหมุด

กองทุนรวม	YTD	3 เดือน	percen tile	6 เดือน	percen tile	1 ปี	percen tile	3 ปี	percen tile	5 ปี	percen tile	10 ปี	percen tile	ตั้งแต่จัดตั้ง
THMO1	26.97	-0.61	-	26.97	-	33.66	-	3.18	-	-	-	-	-	0.48
Benchmark	6.47	1.20	-	6.47	-	12.66	-	3.28	-	-	-	-	-	2.33
ความผันผวนของกองทุน	18.27	17.61	-	18.27	-	17.73	-	15.85	-	-	-	-	-	14.84
ความผันผวนของดัชนีชี้วัด	6.69	6.15	-	6.69	-	8.22	-	9.77	-	-	-	-	-	9.19

- ผลตอบแทนที่มีอายุเกินหนึ่งปีจะแสดงเป็นผลตอบแทนต่อปี

- คุณสามารถดูข้อมูลที่เป็นปัจจุบันได้ที่ www.mfcfund.com

ดูข้อมูลเพิ่มเติมเกี่ยวกับ AIMC และ AIMC Index: www.aimcindex.com

AIMC Category Performance Report											ณ วันที่ 30 มิถุนายน 2564				
AIMC Category	Peer Percentile	Return (%)						Standard Deviation (%)							
		3M	6M	1Y	3Y	5Y	10Y	3M	6M	1Y	3Y	5Y	10Y		
Miscellaneous		-	-	-	-	-	-	-	-	-	-	-	-		

* คุณสามารถดูข้อมูลที่เป็นปัจจุบันได้ที่ www.mfcfund.com



ข้อมูลอื่นๆ

นโยบายการจ่ายเงินปันผล	ไม่จ่ายเงินปันผล
ผู้ดูแลผลประโยชน์	ธนาคารกรุงไทย จำกัด (มหาชน)
วันที่จดทะเบียน	30 พฤศจิกายน 2560
อายุโครงการ	ไม่กำหนดอายุโครงการ
ซื้อและขายคืนหน่วยลงทุน	<p><u>วันทำการซื้อ</u> : ทุกวันทำการ ตั้งแต่เวลา 08.30-15.30 น.</p> <p>มูลค่าขั้นต่ำของการซื้อครั้งแรก : 10,000 บาท</p> <p>มูลค่าขั้นต่ำของการซื้อครั้งถัดไป : 1,000 บาท</p> <p><u>วันทำการขาย</u> : ทุกวันทำการ ตั้งแต่เวลา 08.30-13.00 น.</p> <p>มูลค่าขั้นต่ำของการขายคืน : ไม่กำหนด</p> <p>ยอดคงเหลือขั้นต่ำ : ไม่กำหนด</p> <p>ระยะเวลาการรับเงินค่าขายคืน : ภายใน 5 วันทำการ (3 วันทำการ)</p> <p>คุณสามารถตรวจสอบมูลค่าทรัพย์สินรายวันได้ที่ www.mfcfund.com</p>
รายชื่อผู้จัดการกองทุน	<p>1. คุณวริชญ์ ธรรมสุจริต</p> <p>ผู้จัดการกองทุนหลัก (ตราสารทุนในประเทศ)</p> <p>เริ่มบริหารกองทุนวันที่ 1 กันยายน 2563</p> <p>2. คุณนรินทร์ จันทรเนตร</p> <p>ผู้จัดการกองทุนหลัก (ตราสารหนี้ในประเทศ)</p> <p>เริ่มบริหารกองทุนวันที่ 30 พฤศจิกายน 2560</p>
อัตราส่วนหมุนเวียนการลงทุนของกองทุนรวม (PTR)	4.4736 เท่า
ผู้สนับสนุนการขายหรือรับซื้อคืน	<p>บลจ. เอ็มเอฟซี จำกัด (มหาชน) โทรศัพท์ 0-2649-2000</p> <ul style="list-style-type: none"> - MFC Contact Center โทรศัพท์ 0-2649-2000 กด 0 - Selling Agent Service โทรศัพท์ 0-2649-2191-6 - สำนักงานสาขาแจ้งวัฒนะ โทรศัพท์ 0-2835-3055-7 - สำนักงานสาขাপิ่นเกล้า โทรศัพท์ 0-2014-3150-2 - สำนักงานสาขาขอนแก่น โทรศัพท์ 0-4320-4014-6 - สำนักงานสาขาเชียงใหม่ โทรศัพท์ 0-5321-8480-2 - สำนักงานสาขาระยอง โทรศัพท์ 0-3310-0340-2 - สำนักงานหาดใหญ่ โทรศัพท์ 0-7423-2324-5 <p>และตัวแทนสนับสนุนการขายและรับซื้อคืน</p>
ติดต่อสอบถาม	บริษัทหลักทรัพย์จัดการกองทุนเอ็มเอฟซี จำกัด (มหาชน)
รับหนังสือชี้ชวน	ที่อยู่: เลขที่ 199 อาคารคอลลัมน์ทาวเวอร์ ชั้น G และชั้น 21-23
รองเรียน	ถ.รัชดาภิเษก แขวงคลองเตย เขตคลองเตย กรุงเทพฯ 10110

โทรศัพท์: 02-649-2000

website: www.mfcfund.com

email: mfccontactcenter@mfcfund.com

**ธุรกรรมที่อาจก่อให้เกิดความ
ขัดแย้งทางผลประโยชน์**คุณสามารถตรวจสอบธุรกรรมที่อาจก่อให้เกิดความขัดแย้งทางผลประโยชน์
ได้ที่ www.mfcfund.com**ข้อมูลอื่นๆ**

(30 มิถุนายน 2564)

มูลค่าทรัพย์สินสุทธิ 30,902,385.86 บาท

มูลค่าหน่วยลงทุน 10.1702 บาท/หน่วย

- การลงทุนในหน่วยลงทุนไม่ใช่การฝากเงิน รวมทั้งไม่ได้อยู่ภายใต้ความคุ้มครองของสถาบันคุ้มครองเงินฝาก จึงมีความเสี่ยงจากการลงทุนซึ่งผู้ลงทุนอาจไม่ได้รับเงินลงทุนคืนเต็มจำนวน
- ได้รับอนุมัติจัดตั้งและอยู่ภายใต้การกำกับดูแลของสำนักงาน ก.ล.ต.
- การพิจารณาหนังสือชี้ชวนในการเสนอขายหน่วยลงทุนของกองทุนรวมนี้มีได้เป็นการแสดงว่าสำนักงาน ก.ล.ต. ได้รับรองถึงความถูกต้องของข้อมูลในหนังสือชี้ชวนของกองทุนรวม หรือได้ประกันราคาหรือผลตอบแทนของหน่วยลงทุนที่เสนอขายนั้น ทั้งนี้บริษัทจัดการกองทุนรวม ได้สอบทานข้อมูลในหนังสือชี้ชวน ส่วนสรุปข้อมูลสำคัญ ณ วันที่ 30 มิถุนายน 2564 แล้วด้วยความระมัดระวังในฐานะผู้รับผิดชอบในการดำเนินการของกองทุนรวมและขอรับรองว่าข้อมูลดังกล่าวถูกต้องไม่เป็นเท็จ และไม่ทำให้ผู้อื่นสำคัญผิด

คำอธิบายเพิ่มเติม

ความเสี่ยงจากการผิดนัดชำระหนี้ของผู้ออกตราสาร (Credit Risk) หมายถึง การพิจารณาจากอันดับความน่าเชื่อถือของตราสารที่ลงทุน (credit rating) ซึ่งเป็นข้อมูลบอกระดับความสามารถในการชำระหนี้ โดยพิจารณาจากผลการดำเนินงานที่ผ่านมาและฐานะการเงินของผู้ออกตราสาร ทั้งนี้ credit rating ของหุ้นกู้ระยะยาวมีความหมายโดยย่อ ดังต่อไปนี้

ระดับการลงทุน	TRIS	Fitch	Moody's	S&P	คำอธิบาย
ระดับที่นำลงทุน	AAA	AAA(tha)	Aaa	AAA	อันดับเครดิตสูงสุด มีความเสี่ยงต่ำที่สุดที่จะไม่สามารถชำระหนี้ได้ตามกำหนด
	AA	AA(tha)	Aa	AA	อันดับเครดิตรองลงมาและถือว่า มีความเสี่ยงต่ำมากที่จะไม่สามารถชำระหนี้ได้ตามกำหนด
	A	A(tha)	A	A	ความเสี่ยงต่ำที่จะไม่สามารถชำระหนี้ได้ตามกำหนด
	BBB	BBB(tha)	Baa	BBB	ความเสี่ยงปานกลางที่จะไม่สามารถชำระหนี้ได้ตามกำหนด
ระดับที่ต่ำกว่านำลงทุน	ต่ำกว่า BBB	ต่ำกว่า BBB(tha)	ต่ำกว่า Baa	ต่ำกว่า BBB	ความเสี่ยงสูง ที่จะไม่สามารถชำระหนี้ได้ตามกำหนด

ความเสี่ยงจากความผันผวนของราคาหลักทรัพย์ (Market Risk)

- **กรณีตราสารหนี้** เกิดจากการเปลี่ยนแปลงของอัตราดอกเบี้ยซึ่งขึ้นกับปัจจัยภายนอก เช่น สภาวะเศรษฐกิจการลงทุน ปัจจัยทางการเมืองทั้งในและต่างประเทศ เป็นต้น โดยราคาตราสารหนี้จะเปลี่ยนแปลงในทิศทางตรงข้ามกับการเปลี่ยนแปลงของอัตราดอกเบี้ย เช่น หากอัตราดอกเบี้ยในตลาดเงินมีแนวโน้มปรับตัวสูงขึ้น อัตราดอกเบี้ยของตราสารหนี้ที่ออกใหม่ก็จะสูงขึ้นด้วย ดังนั้น ราคาตราสารหนี้ที่ออกมาก่อนหน้าจะมีการซื้อขายในระดับราคาที่ต่ำลง โดยกองทุนรวมที่มีอายุเฉลี่ยของทรัพย์สินที่ลงทุน (portfolio duration) สูง จะมีโอกาสเผชิญกับการเปลี่ยนแปลงของราคามากกว่ากองทุนรวมที่มี portfolio duration ต่ำกว่า
- **กรณีตราสารทุน** หมายถึง ความเสี่ยงที่มูลค่าของหลักทรัพย์ที่กองทุนรวมลงทุนจะเปลี่ยนแปลงเพิ่มขึ้นหรือลดลงจากปัจจัยภายนอก เช่น สภาวะเศรษฐกิจการลงทุน ปัจจัยทางการเมืองทั้งในและต่างประเทศ เป็นต้น ซึ่งพิจารณาได้จากค่า standard deviation (SD) ของกองทุนรวม หากกองทุนรวมมีค่า SD สูง แสดงว่ากองทุนรวมมีความผันผวนจากการเปลี่ยนแปลงของราคาหลักทรัพย์สูง

ผลขาดทุนสูงสุดที่เกิดขึ้นจริง 5 ปี (Maximum Drawdown)

ผลขาดทุนสะสมสูงสุดที่เกิดจากการลงทุนจริงของกองทุนรวมย้อนหลังเป็นระยะเวลาอย่างน้อย 5 ปี นับแต่วันที่รายงาน (หรือตั้งแต่จัดตั้งกองทุนรวมกรณียังไม่ครบ 5 ปี) โดยมีวิธีการคำนวณดังนี้

$$\text{Drawdown}_{(t)} = \frac{\text{มูลค่าหน่วยลงทุน}_{(t)} - \text{มูลค่าหน่วยลงทุนสูงสุดที่สุด}^*}{\text{มูลค่าหน่วยลงทุนสูงสุดที่สุด}^*}$$

$$\text{Maximum Drawdown} = \min (\text{Drawdown}_{(t)})$$

หมายเหตุ : * มูลค่าหน่วยลงทุนสูงสุดที่สุด คือ มูลค่าหน่วยลงทุนสูงสุดของระยะเวลาก่อนหน้าจนถึงวันที่คำนวณ (t)

อัตราส่วนหมุนเวียนการลงทุนของกองทุนรวม (Portfolio Turnover Ratio : PTR)

เพื่อให้ผู้ลงทุนทราบถึงปริมาณการซื้อขายทรัพย์สินของกองทุน และสะท้อนกลยุทธ์การลงทุนของผู้จัดการกองทุนได้ดียิ่งขึ้น โดยคำนวณจากมูลค่าที่ต่ำกว่าระหว่างผลรวมของมูลค่าการซื้อขายทรัพย์สินกับผลรวมของมูลค่าการขายทรัพย์สินที่กองทุนรวมลงทุนในรอบระยะเวลาที่ผ่านมาอย่างน้อย 1 ปี หาคด้วยมูลค่าทรัพย์สินเฉลี่ยของกองทุนรวมในรอบระยะเวลาเดียวกัน

$$\text{PTR} (\%) = \frac{\text{Min (ซื้อหุ้น , ขายหุ้น)}}{\text{Avg. NAV}}$$