

## หนังสือชี้ชวนส่วนสรุปข้อมูลสำคัญ



**krungsri**  
Asset Management

เครือ MUFG หนึ่งในสถาบันการเงินที่ใหญ่ที่สุดของโลก

**บลจ.กรุงศรี จำกัด**

การเข้าร่วมการต่อต้านทุจริต :

ได้รับการรับรอง CAC

กองทุนเปิดกรุงศรี  
หุ้นระยะยาวปันผล

[KFLTFDIV]

(หน่วยลงทุนชนิดหุ้นระยะยาว) การลงทุนใน LTF ตั้งแต่  
1 ม.ค. 63 เป็นต้นไป ผู้ลงทุนไม่สามารถนำมรดกหย่อน

ภาษีได้

กองทุนตราสารทุน/ กองทุนรวมหุ้นระยะยาว

กองทุนรวมที่เน้นลงทุนแบบไม่มีความเสี่ยงในต่างประเทศ



คุณกำลังจะลงทุนอะไร?



กองทุนรวมนี้เหมาะกับใคร?



คุณต้องระวังอะไรเป็นพิเศษ?



สัดส่วนของประเภททรัพย์สินที่ลงทุน



ค่าธรรมเนียม



ผลการดำเนินงานในอดีต



ข้อมูลอื่นๆ

การลงทุนในกองทุนรวม **ไม่ใช่** การฝากเงิน

กองทุนปิดรับคำสั่งซื้อ และ/หรือคำสั่งสับเปลี่ยนเข้าจากกองทุนอื่นที่มีใช้ LTF



## คุณกำลังจะลงทุนอะไร?

### • นโยบายการลงทุน

หน่วยลงทุนชนิดหุ้นระยะยาว:

- ลงทุนในหุ้นสามัญของบริษัทจดทะเบียนในตลาดหลักทรัพย์โดยเฉลี่ยในรอบปีบัญชีไม่น้อยกว่า 75% ของ NAV โดยเน้นลงทุนในหุ้นที่มีแนวโน้มจ่ายเงินปันผลดี
- ส่วนที่เหลือจะลงทุนในตราสารหนี้ภาครัฐ สถาบันการเงิน บริษัทเอกชน หรือเงินฝากธนาคาร

### • กลยุทธ์ในการบริหารจัดการลงทุน

มุ่งหวังให้ผลตอบแทนสูงกว่าดัชนีชี้วัด (Active Management)



## กองทุนรวมนี้เหมาะกับใคร?

- ผู้ลงทุนที่สามารถรับความผันผวนของราคาตราสารหนี้และหุ้นที่กองทุนรวมไปลงทุน ซึ่งอาจจะปรับตัวเพิ่มสูงขึ้นหรือลดลงจนต่ำกว่ามูลค่าที่ลงทุนและทำให้ขาดทุนได้
- ผู้ที่สามารถลงทุนในระยะกลางถึงระยะยาว โดยคาดหวังผลตอบแทนในระยะยาวที่ดีกว่าการลงทุนในตราสารหนี้ทั่วไป

## กองทุนรวมนี้ไม่เหมาะกับใคร

ผู้ลงทุนที่เน้นการได้รับผลตอบแทนในจำนวนเงินที่แน่นอน หรือรักษาเงินต้นให้อยู่ครบ



ทำอย่างไรหากยังไม่เข้าใจนโยบาย และความเสี่ยงของกองทุนนี้

- อ่านหนังสือชี้ชวนฉบับเต็ม หรือสอบถามผู้สนับสนุนการขายและบริษัทจัดการ  
อย่าลงทุนหากไม่เข้าใจลักษณะและความเสี่ยงของกองทุนรวมนี้ดีพอ

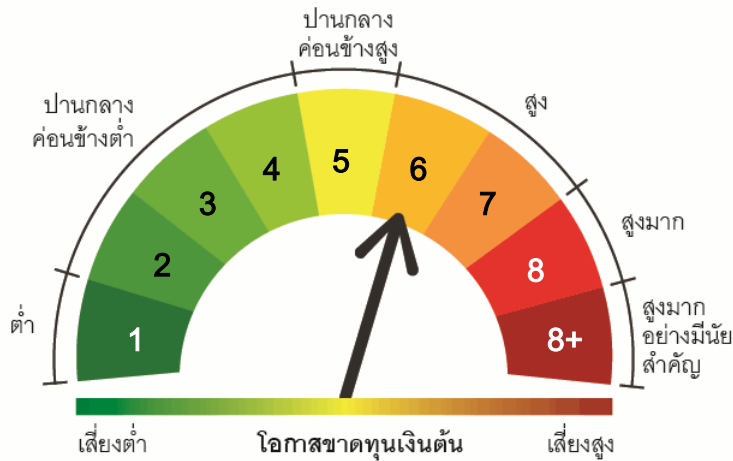


**คุณต้องระวังอะไรเป็นพิเศษ?**

**• ค่าเตือนที่สำคัญ**

- กองทุนลงทุนในหุ้นสามัญของบริษัทจดทะเบียนในตลาดหลักทรัพย์ ซึ่งมีความเสี่ยงจากภาวะตลาด (Market risk) จากสถานการณ์ต่างๆ เช่น เศรษฐกิจ การเมืองหรือสังคม ซึ่งส่งผลกระทบต่อภาคธุรกิจจนทำให้ภาวะตลาดเปลี่ยนแปลงไปจนมีผลกระทบต่อราคาหุ้น
- หน่วยลงทุนในกองทุนนี้ที่ลงทุนก่อน 1 มกราคม 2563 จะไม่สามารถนำหน่วยลงทุนของกองทุนไปจำหน่าย จ่าย โอน จำนำ หรือนำไปเป็นประกัน
- ในกรณีที่แนวโน้มว่าจะมีการขายคืนหน่วยลงทุนเกินกว่า 2 ใน 3 ของจำนวนหน่วยลงทุนที่จำหน่ายได้แล้วทั้งหมด บริษัทจัดการอาจใช้ดุลยพินิจในการเลิกกองทุนรวม และอาจยกเลิกคำสั่งซื้อขายหน่วยลงทุนที่ได้รับไว้แล้วหรือ หยุดรับคำสั่งดังกล่าวได้

**แผนภาพแสดงตำแหน่งความเสี่ยงของกองทุนรวม**



**ปัจจัยความเสี่ยงที่สำคัญ**

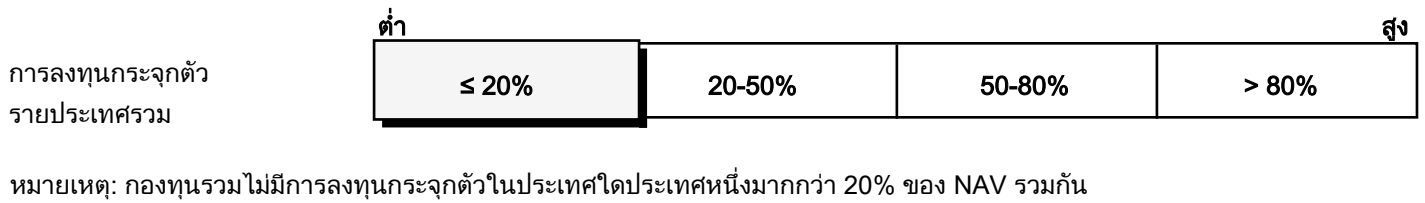
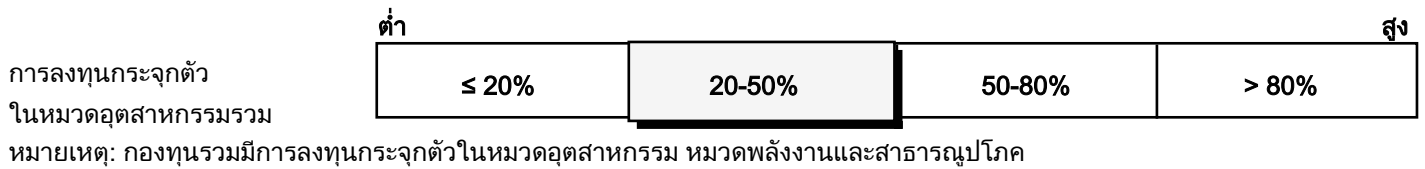
**1. ความเสี่ยงจากความผันผวนของมูลค่าหน่วยลงทุน (Market Risk)**

	ต่ำ				สูง
ความผันผวนของผลการดำเนินงาน (SD)	< 5%	5-10%	10 - 15%	15 - 25%	> 25%
กลุ่มหุ้นในประเทศที่ลงทุน	General	Large Cap	Mid/Small	Sector	

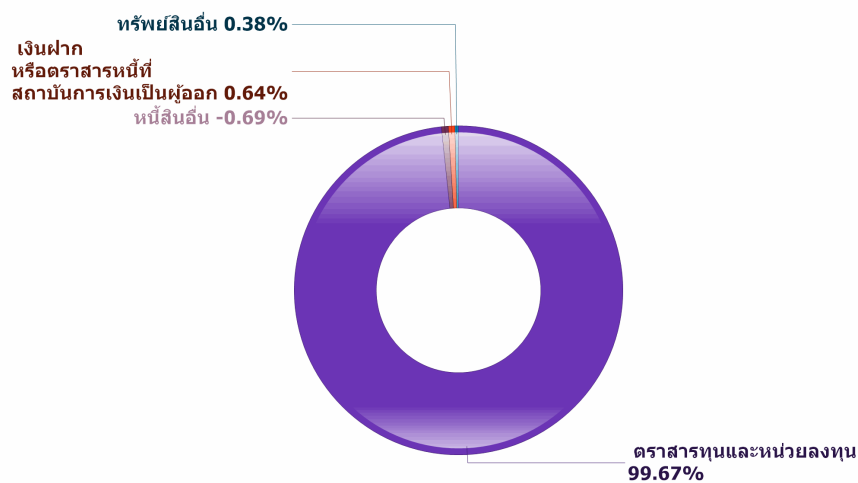
\*ค่า SD แสดงความผันผวนของกองทุนย้อนหลัง 5 ปี (หรือตั้งแต่จัดตั้งกองทุนกรณียังไม่ครบ 5 ปี)

**2. ความเสี่ยงจากการลงทุนกระจุกตัว (High Concentration Risk)**

	ต่ำ				สูง
การลงทุนกระจุกตัวในผู้ออกตราสาร	≤ 10%	10-20%	20-50%	50-80%	> 80%



## สัดส่วนของประเภททรัพย์สินที่ลงทุน



## 5 หมวดหลักทรัพย์สินแรกที่ลงทุน

หมวดพลังงานและสาธารณูปโภค	25.41
หมวดธนาคาร	11.11
หมวดพาณิชย์	9.39
หมวดขนส่งและโลจิสติกส์	7.73
หมวดเทคโนโลยีสารสนเทศและการสื่อสาร	6.99

**ชื่อหลักทรัพย์ที่ลงทุนสูงสุด 5 อันดับแรก**

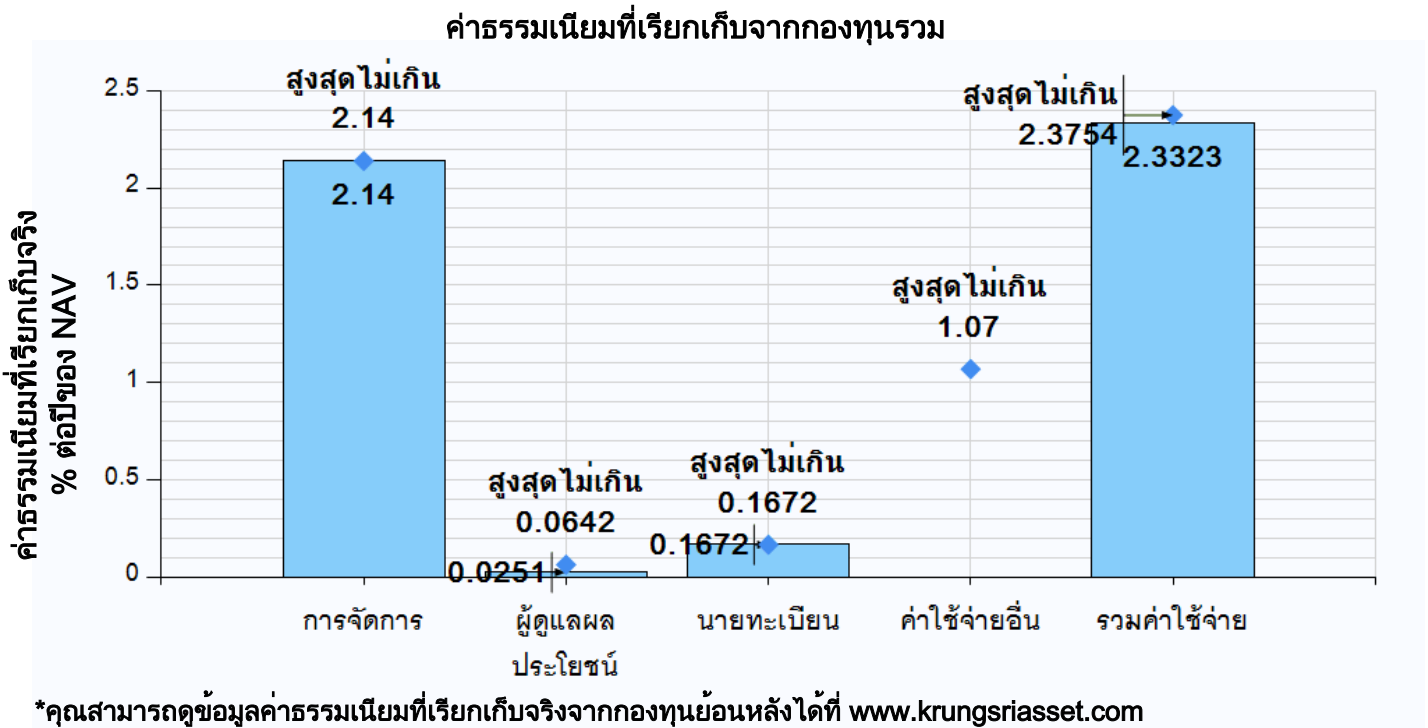
ชื่อหลักทรัพย์	Security Code	% ของ NAV
บมจ.ปตท	PTT	7.53
บมจ.ท่าอากาศยานไทย	AOT	5.70
บมจ.ปูนซีเมนต์ไทย	SCC	4.29
บมจ.ปตท.สำรวจ และผลิตปิโตรเลียม	PTTEP	4.22
บมจ. ซีพี ออลล์	CPALL	3.59



## ค่าธรรมเนียม

**\*ค่าธรรมเนียมมีผลกระทบต่อผลตอบแทนที่คุณจะได้รับ ดังนั้น คุณควรพิจารณาการเรียกเก็บค่าธรรมเนียมดังกล่าวก่อนการลงทุน\***

### ค่าธรรมเนียมที่เรียกเก็บจากกองทุนรวม (% ต่อปีของ NAV)



### ค่าธรรมเนียมที่เรียกเก็บจากผู้ถือหน่วย (% ของมูลค่าซื้อขาย)

รายการ	สูงสุดไม่เกิน	เก็บจริง
ค่าธรรมเนียมขาย	0.25	ไม่เรียกเก็บ
ค่าธรรมเนียมการรับซื้อคืน	0.50	0.50 กรณีถือหน่วยลงทุนน้อยกว่า 3 ปี
ค่าธรรมเนียมสับเปลี่ยนเข้า	0.25	ไม่เรียกเก็บ
ค่าธรรมเนียมสับเปลี่ยนออก	0.25	0.25 กรณีถือหน่วยลงทุนน้อยกว่า 3 ปี
ค่าปรับกรณีขายคืนและสับเปลี่ยนออกก่อนระยะเวลาที่กำหนด	ไม่มี	ไม่มี
ค่าธรรมเนียมการโอน	ไม่มี	ไม่มี
ค่าใช้จ่ายในการซื้อขายหลักทรัพย์เมื่อมีการซื้อ ขาย สับเปลี่ยน	ไม่มี	ไม่มี

**หมายเหตุ :** ค่าธรรมเนียมดังกล่าวเป็นอัตราที่รวมภาษีมูลค่าเพิ่ม ภาษีธุรกิจเฉพาะหรือภาษีอื่นใดแล้ว

\*บริษัทจัดการจะไม่เรียกเก็บค่าธรรมเนียมการสับเปลี่ยนหน่วยลงทุนระหว่างชนิดหน่วยลงทุนภายใต้กองทุนนี้ ทั้งนี้เงื่อนไขเป็นไปตามที่บริษัทจัดการกำหนด

\*\*ไม่เปิดให้สับเปลี่ยนจาก LTF ทุกกองทุน ไปยังกองทุน LTF ที่มีการแบ่งชนิดหน่วยลงทุนเป็น class A, D ในกรณีที่ระยะเวลาถือครองหน่วยลงทุนของกองทุนต้นทางไม่เป็นไปตามเงื่อนไขของสิทธิประโยชน์ทางภาษีที่ทางการประกาศกำหนด เฉพาะช่องทางการทำรายการผ่านระบบอินเทอร์เน็ตเท่านั้น



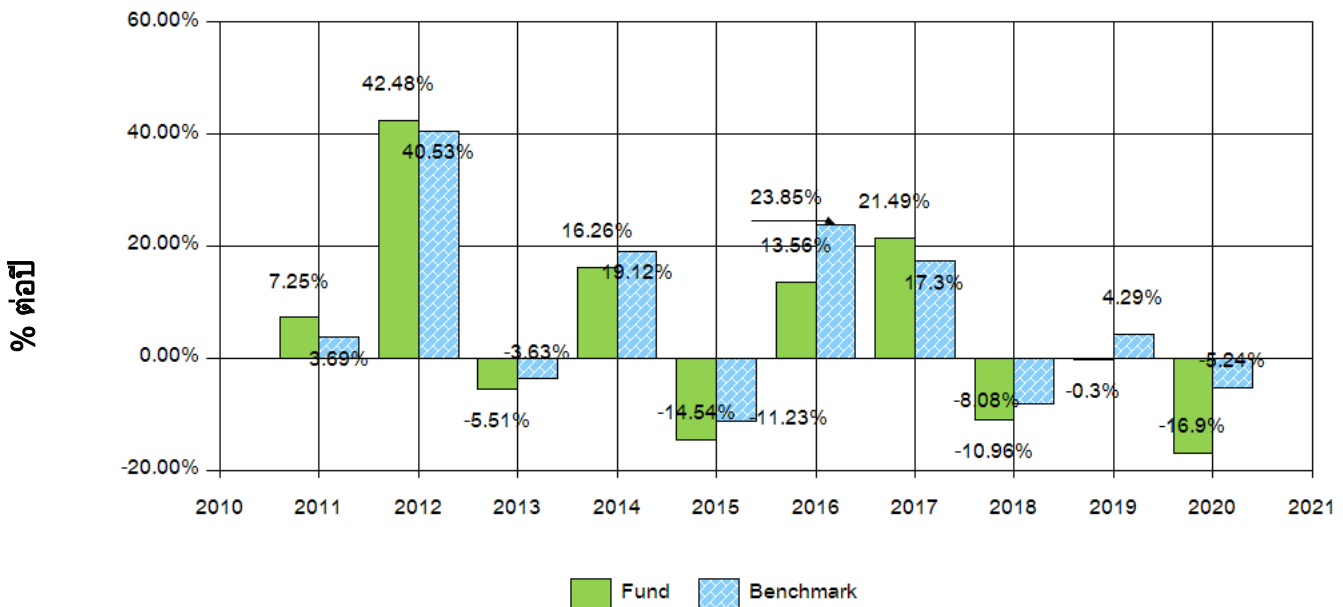
## ผลการดำเนินงานในอดีต

**\*ผลการดำเนินงานในอดีต มิได้เป็นสิ่งยืนยันถึงผลการดำเนินงานในอนาคต\***

### 1. ดัชนีชี้วัด (benchmark) ของกองทุนรวม

ดัชนีผลตอบแทนรวมตลาดหลักทรัพย์แห่งประเทศไทย (SET TRI)

### 2. แบบย้อนหลังตามปีปฏิทิน



\* ในปีที่กองทุนจัดตั้ง ผลการดำเนินงานจะแสดงตั้งแต่วันที่จัดตั้งจนถึงสิ้นปีปฏิทิน

### 3. กองทุนนี้เคยมีผลขาดทุนสูงสุดในช่วงเวลา 5 ปี : -44.55 %

\* กรณีกองทุนจัดตั้งไม่ครบ 5 ปีจะแสดงค่าที่เกิดขึ้นนับตั้งแต่จัดตั้งกองทุน

### 4. ความผันผวนของการดำเนินงาน (standard deviation) : 16.12 % ต่อปี

\* กรณีกองทุนจัดตั้งไม่ครบ 5 ปีจะแสดงค่าที่เกิดขึ้นนับตั้งแต่จัดตั้งกองทุน

### 5. ความผันผวนของส่วนต่างผลการดำเนินงานและดัชนีชี้วัด (Tracking Error : TE) : ไม่มีข้อมูล (N/A)

### 6. ประเภทกองทุนรวมเพื่อใช้เปรียบเทียบผลการดำเนินงาน ณ จุดขาย คือ Equity Large Cap

## 7. ผลการดำเนินงานย้อนหลังแบบปักหมุด

ผลการดำเนินงาน	YTD	3 เดือน		6 เดือน		1 ปี		3 ปี		5 ปี		10 ปี		ตั้งแต่จัดตั้ง
		%	Peren tile	%	Peren tile	%	Peren tile	%	Peren tile	%	Peren tile	%	Peren tile	
KFLTFDIV	6.92	-2.79	75th	6.92	75th	6.67	95th	-4.98	95th	0.12	95th	4.32	95th	8.54
ดัชนีชี้วัด	11.47	0.89	5th	11.47	25th	21.65	25th	2.99	25th	5.12	25th	7.77	25th	9.62
ความผันผวนของผลการดำเนินงาน	12.39	12.02	25th	12.39	25th	16.54	25th	19.28	25th	16.12	25th	16.13	50th	15.82
ความผันผวนของดัชนีชี้วัด	13.04	12.38	25th	13.04	50th	16.35	5th	19.59	25th	16.45	25th	16.64	75th	19.36

- ผลตอบแทนที่มีอายุเกินหนึ่งปีจะแสดงเป็นผลตอบแทนต่อปี

ตารางแสดงผลการดำเนินงานย้อนหลังของกลุ่ม Equity Large Cap ข้อมูล ณ วันที่ 30 มิ.ย. 2564

เปอร์เซ็นต์ไทล์	ผลการดำเนินงาน (%)					
	3 เดือน	6 เดือน	1 ปี	3 ปี	5 ปี	10 ปี
เปอร์เซ็นต์ไทล์ที่ 5	-0.63	15.01	26.77	4.95	7.41	8.23
เปอร์เซ็นต์ไทล์ที่ 25	-1.31	11.36	20.07	0.82	4.09	7.10
เปอร์เซ็นต์ไทล์ที่ 50	-1.92	8.19	12.99	-0.73	3.06	5.80
เปอร์เซ็นต์ไทล์ที่ 75	★ -3.39	★ 6.37	9.92	-3.37	1.90	4.65
เปอร์เซ็นต์ไทล์ที่ 95	-11.14	4.36	★ 5.46	★ -7.61	★ -1.54	★ 4.09

เปอร์เซ็นต์ไทล์	ความผันผวนของผลการดำเนินงาน (%)					
	3 เดือน	6 เดือน	1 ปี	3 ปี	5 ปี	10 ปี
เปอร์เซ็นต์ไทล์ที่ 5	12.00	12.37	16.39	18.65	15.86	15.67
เปอร์เซ็นต์ไทล์ที่ 25	★ 12.65	★ 13.01	★ 16.69	★ 19.85	★ 16.61	16.04
เปอร์เซ็นต์ไทล์ที่ 50	13.19	13.99	17.47	20.79	17.19	★ 16.55
เปอร์เซ็นต์ไทล์ที่ 75	13.67	14.56	18.85	22.54	18.42	17.02
เปอร์เซ็นต์ไทล์ที่ 95	18.23	20.98	26.65	27.94	20.77	17.68

- กรรณศึกษาข้อตกลงและเงื่อนไขของข้อมูลเปรียบเทียบกับผลการดำเนินงานแบบเปอร์เซ็นต์ไทล์ได้ที่หมายเหตุหน้าท้าย





## ข้อมูลอื่นๆ

นโยบายการจ่ายเงินปันผล :	พิจารณาจากเงินปันผล/ดอกเบี้ยวที่ได้รับหรือไม่เกิน 30% ของกำไรสะสม/กำไรสุทธิ แล้วแต่จำนวนใดจะต่ำกว่า		
ผู้ดูแลผลประโยชน์ :	ธนาคารซีทีแบงก์ เอ็น. เอ.		
วันที่จดทะเบียน :	17 พ.ย. 2547		
อายุโครงการ :	ไม่จำกัดอายุโครงการ		
การซื้อหน่วยลงทุน :	วันทำการซื้อ	ปิดรับรายการซื้อ/สับเปลี่ยนเข้าจากกองทุนอื่นที่มีใช้ LTF	
การขายคืนหน่วยลงทุน :	มูลค่าขั้นต่ำของการซื้อครั้งแรก	-	
	มูลค่าขั้นต่ำของการซื้อครั้งต่อไป	-	
การขายคืนหน่วยลงทุน :	วันทำการขายคืน	ทุกวันทำการของธนาคารภายใน 15:30 น.	
	มูลค่าขั้นต่ำของการขายคืน	ไม่มี	
	ยอดคงเหลือขั้นต่ำ	ไม่กำหนด	
	ระยะเวลาการรับเงินค่าขายคืน	3 วันทำการนับถัดจากวันทำรายการ (T+3)	
	ผู้ลงทุนสามารถตรวจสอบมูลค่าทรัพย์สินรายวันได้ที่ <a href="http://www.krungsriasset.com">www.krungsriasset.com</a>		
รายชื่อผู้จัดการกองทุน :	ชื่อ-นามสกุล	ขอบเขตหน้าที่	วันที่เริ่มบริหารกองทุน
	นายสาริต บัวชู	ผู้จัดการกองทุนตราสารทุน	30 ต.ค. 2563
	นายวิพุธ เอื้ออานันท์	ผู้จัดการกองทุนตราสารทุน	25 ส.ค. 2548
อัตราส่วนหมุนเวียนการลงทุนของกองทุน (Portfolio Turnover Ratio)	ในรอบระยะเวลาที่ผ่านมาย้อนหลัง 1 ปี เท่ากับ 51.34% กรณีกองทุนรวมที่จดทะเบียนจัดตั้งไม่ถึง 1 ปี จะแสดงค่าที่เกิดขึ้นจริงในช่วงเวลาดังตั้งแต่วันที่จดทะเบียนถึงวันที่รายงาน		
ผู้สนับสนุนการขายหรือรับซื้อคืน	ธนาคารกรุงศรีอยุธยา จำกัด (มหาชน) ทุกสาขา โทร 1572 บลจ.กรุงศรี หรือตัวแทนสนับสนุนการขายและรับซื้อคืน		
ติดต่อสอบถาม รับหนังสือชี้ชวน/ร้องเรียน	บริษัทหลักทรัพย์จัดการกองทุน กรุงศรี จำกัด ที่อยู่ 898 อาคารเพลินจิตทาวเวอร์ ชั้น 1-2 โชนเอ ชั้น 12 ชั้น 18 โชนบี ถนนเพลินจิต แขวงลุมพินี เขตปทุมวัน กรุงเทพฯ 10330 โทรศัพท์ 0 2657 5757 โทรสาร 02 657 5777 เว็บไซต์ : <a href="http://www.krungsriasset.com">www.krungsriasset.com</a> อีเมล : <a href="mailto:krungsriasset.clientservice@krungsri.com">krungsriasset.clientservice@krungsri.com</a>		
ธุรกรรมที่อาจก่อให้เกิดความขัดแย้งทางผลประโยชน์	คุณสามารถตรวจสอบธุรกรรมที่อาจก่อให้เกิดความขัดแย้งทางผลประโยชน์ได้ที่ <a href="http://www.krungsriasset.com/th/Investment/RelatedPartyTransactions.html">www.krungsriasset.com/th/Investment/RelatedPartyTransactions.html</a>		

<b>ข้อมูลอื่นๆ</b>	ขนาดกองทุน	30,532 ล้านบาท
	มูลค่าหน่วยลงทุน	20.4356 บาท/หน่วย
	Morningstar Rating :	 (ข้อมูล ณ 31 พ.ค. 2564)
	ประวัติการจ่ายปันผล 8 ครั้งล่าสุด	
	(จ่ายทั้งสิ้น 16 ครั้ง เป็นจำนวนเงิน 11.7900 บาท)	
	17 พ.ย. 2563	0.50 บาท/หน่วย
	19 พ.ย. 2562	0.75 บาท/หน่วย
	19 พ.ย. 2561	0.75 บาท/หน่วย
	15 พ.ย. 2560	1.00 บาท/หน่วย
	17 พ.ย. 2559	0.85 บาท/หน่วย
18 พ.ย. 2558	0.60 บาท/หน่วย	
18 พ.ย. 2557	0.75 บาท/หน่วย	
19 พ.ย. 2556	0.75 บาท/หน่วย	

**หมายเหตุ**

- การลงทุนในหน่วยลงทุนไม่ใช่การฝากเงิน รวมทั้งไม่ได้อยู่ภายใต้ความคุ้มครองของสถาบันคุ้มครองเงินฝาก จึงมีความเสี่ยงจากการลงทุนซึ่งผู้ลงทุนอาจไม่ได้รับเงินลงทุนคืนเต็มจำนวน
- ได้รับอนุมัติจัดตั้ง และอยู่ภายใต้การกำกับดูแลของสำนักงาน ก.ล.ต
- การพิจารณาร่างหนังสือชี้ชวนในการเสนอขายหน่วยลงทุนของกองทุนรวมนี้มิได้เป็นการแสดงว่าสำนักงาน ก.ล.ต. ด้รับรองถึงความถูกต้องของข้อมูลในหนังสือชี้ชวนของกองทุนรวม หรือ ได้ประกันราคาหรือผลตอบแทนของหน่วยลงทุนที่เสนอขายนั้น ทั้งนี้ บริษัทจัดการกองทุนรวมได้สอบทานข้อมูลในหนังสือชี้ชวนส่วนสรุปข้อมูลสำคัญ ณ วันที่ 30 มิ.ย. 2564 แล้วด้วยความระมัดระวังในฐานะผู้รับผิดชอบในการดำเนินการของกองทุนรวมและขอรับรองว่าข้อมูลดังกล่าวถูกต้องไม่เป็นเท็จและไม่ทำให้ผู้อื่นสำคัญผิด
- กองทุนมีการแบ่งชนิดของหน่วยลงทุนเป็น 2 ชนิด ได้แก่ ชนิดหุ้นระยะยาว และชนิดจ่ายเงินปันผล ทั้งนี้ผู้ถือหน่วยลงทุนสามารถสับเปลี่ยนชนิดของหน่วยลงทุนภายในกองทุนนี้ได้ตามเงื่อนไขที่บริษัทจัดการกำหนด และบริษัทจัดการจะแยกคำนวณมูลค่าทรัพย์สินของกองทุนแต่ละชนิด โดยมูลค่าหน่วยลงทุนของหน่วยลงทุนแต่ละชนิดอาจมีมูลค่าเท่ากันหรือแตกต่างกันได้
- การแบ่งชนิดของหน่วยลงทุน มิได้ทำให้ความรับผิดชอบของกองทุนรวมที่มีต่อบุคคลภายนอกแยกออกจากกันตามชนิดของหน่วยลงทุน ทรัพย์สินทั้งหมดของกองทุนรวมยังคงอยู่ภายใต้ความรับผิดชอบต่อบุคคลภายนอกอย่างเท่าเทียมกัน
- ข้อมูลการจัดอันดับกองทุนเป็นกรรมสิทธิ์ของบริษัท มอร์นิ่งสตาร์ ทั้งนี้บริษัทขอสงวนสิทธิ์ 1) ในการแก้ไข ปรับปรุง หรือเปลี่ยนแปลงข้อมูลใดๆ โดยไม่จำเป็นต้องแจ้งให้ทราบล่วงหน้าแต่อย่างใด 2) บริษัทขอสงวนสิทธิ์ที่จะไม่รับผิดชอบต่อความถูกต้อง ครบถ้วน และความเสียหายต่างๆ ที่เกิดขึ้นทุกกรณีจากการนำรายงานหรือข้อมูลไปใช้อ้างอิง

**ข้อตกลงและเงื่อนไขของข้อมูลเปรียบเทียบผลการดำเนินงานแบบเปอร์เซ็นต์ไทล์**

1. ผลการดำเนินงานในอดีตของกองทุน มิได้เป็นสิ่งยืนยันถึงผลการดำเนินงานในอนาคต
2. ผู้ลงทุนสามารถดูข้อมูลฉบับเต็มได้ที่ [www.aimc.or.th](http://www.aimc.or.th)
3. ผลการดำเนินงานของกองทุนที่การเปรียบเทียบแบ่งตามประเภทกองทุนรวมภายใต้ข้อกำหนดของสมาคมบริษัทจัดการลงทุน โดยกองทุนที่จะถูกเปรียบเทียบผลการดำเนินงานในแต่ละช่วงเวลากับกองทุนประเภทเดียวกันในระดับเปอร์เซ็นต์ไทล์ (Percentiles) ต่างๆ โดยแบ่งออกเป็น
  - 5th Percentile แสดงผลการดำเนินงานของกองทุนอันดับที่ 5 เปอร์เซ็นต์ไทล์ (Top 5% performance)
  - 25th Percentile แสดงผลการดำเนินงานของกองทุนอันดับที่ 25 เปอร์เซ็นต์ไทล์ (Top 25% performance)
  - 50th Percentile แสดงผลการดำเนินงานของกองทุนอันดับที่ 50 เปอร์เซ็นต์ไทล์ (Median performance)
  - 75th Percentile แสดงผลการดำเนินงานของกองทุนอันดับที่ 75 เปอร์เซ็นต์ไทล์ (Bottom 25% performance)
  - 95th Percentile แสดงผลการดำเนินงานของกองทุนอันดับที่ 95 เปอร์เซ็นต์ไทล์ (Bottom 5% performance)

เมื่อผู้ลงทุนทราบผลตอบแทนของกองทุนที่ลงทุน สามารถนำไปเปรียบเทียบกับเปอร์เซ็นต์ไทล์ตามตาราง จะทราบว่ากองทุนที่ลงทุนนั้นอยู่ในช่วงที่เท่าใดของประเภทกองทุนรวมนั้น

**คำอธิบายรายละเอียดของข้อมูลที่ต้องเปิดเผยในหนังสือชี้ชวนส่วนสรุปข้อมูลสำคัญ**

ข้อมูลที่เปิดเผยในส่วนนี้เป็นข้อมูล โดยสังเขปเพื่อใช้อธิบายมิติความเสี่ยงต่างๆ

	หัวข้อ	การเปิดเผยข้อมูล																																				
1	<p>ความเสี่ยงจากความผันผวนของมูลค่าหน่วยลงทุน (Market Risk)</p>	<p>แบ่งเป็นกรณีกองทุนรวมต่างๆ ดังต่อไปนี้</p> <table border="1" data-bbox="416 293 1497 450"> <tr> <td data-bbox="416 293 719 338">- กรณีกองทุนรวมตราสารทุน</td> <td colspan="5" data-bbox="719 293 1497 338">พิจารณาค่าความผันผวนของผลการดำเนินงานกองทุนรวม (standard deviation : SD) ต่อปี</td> </tr> <tr> <td data-bbox="416 338 719 383">ความผันผวนของ</td> <td data-bbox="719 338 799 383">ต่ำ</td> <td data-bbox="799 338 879 383"></td> <td data-bbox="879 338 959 383"></td> <td data-bbox="959 338 1038 383"></td> <td data-bbox="1038 338 1497 383">สูง</td> </tr> <tr> <td data-bbox="416 383 719 427">ผลการดำเนินงาน (SD)</td> <td data-bbox="719 383 799 427">&lt; 5%</td> <td data-bbox="799 383 879 427">5-10%</td> <td data-bbox="879 383 959 427">10-15%</td> <td data-bbox="959 383 1038 427">15-25%</td> <td data-bbox="1038 383 1497 427">&gt; 25%</td> </tr> </table> <p>กรณีกองทุนรวมตราสารทุน หมายถึง ความเสี่ยงที่มูลค่าของหลักทรัพย์ที่กองทุนรวมลงทุนจะเปลี่ยนแปลงเพิ่มขึ้นหรือลดลงจากปัจจัยภายนอก เช่น สถานะเศรษฐกิจการลงทุน ปัจจัยทางการเมืองทั้งในและต่างประเทศ เป็นต้น ซึ่งพิจารณาได้จากค่า standard deviation (SD) ของกองทุนรวม หากกองทุนรวมมีค่า SD สูง แสดงว่ากองทุนรวมมีความผันผวนจากการเปลี่ยนแปลงของราคาหลักทรัพย์สูง</p> <p>กรณีกองทุนรวมตราสารทุนในประเทศ สามารถพิจารณาลักษณะหุ้นที่กองทุนรวมเน้นลงทุน</p> <table border="1" data-bbox="416 730 1497 898"> <tr> <td data-bbox="416 730 719 775">- กรณีกองทุนรวมตราสารทุนในประเทศ</td> <td colspan="5" data-bbox="719 730 1497 775">ระบุมิติความเสี่ยงของลักษณะหุ้นที่กองทุนรวมเน้นลงทุน (ประมาณ 80% ของ NAV)</td> </tr> <tr> <td data-bbox="416 775 719 819">กลุ่มหุ้นที่เน้นลงทุน</td> <td data-bbox="719 775 799 819">ต่ำ</td> <td data-bbox="799 775 879 819"></td> <td data-bbox="879 775 959 819"></td> <td data-bbox="959 775 1038 819"></td> <td data-bbox="1038 775 1497 819">สูง</td> </tr> <tr> <td></td> <td data-bbox="719 819 799 864">general</td> <td data-bbox="799 819 879 864">large cap</td> <td data-bbox="879 819 959 864">mid/small</td> <td data-bbox="959 819 1038 864">sector</td> <td data-bbox="1038 819 1497 864"></td> </tr> </table>	- กรณีกองทุนรวมตราสารทุน	พิจารณาค่าความผันผวนของผลการดำเนินงานกองทุนรวม (standard deviation : SD) ต่อปี					ความผันผวนของ	ต่ำ				สูง	ผลการดำเนินงาน (SD)	< 5%	5-10%	10-15%	15-25%	> 25%	- กรณีกองทุนรวมตราสารทุนในประเทศ	ระบุมิติความเสี่ยงของลักษณะหุ้นที่กองทุนรวมเน้นลงทุน (ประมาณ 80% ของ NAV)					กลุ่มหุ้นที่เน้นลงทุน	ต่ำ				สูง		general	large cap	mid/small	sector	
- กรณีกองทุนรวมตราสารทุน	พิจารณาค่าความผันผวนของผลการดำเนินงานกองทุนรวม (standard deviation : SD) ต่อปี																																					
ความผันผวนของ	ต่ำ				สูง																																	
ผลการดำเนินงาน (SD)	< 5%	5-10%	10-15%	15-25%	> 25%																																	
- กรณีกองทุนรวมตราสารทุนในประเทศ	ระบุมิติความเสี่ยงของลักษณะหุ้นที่กองทุนรวมเน้นลงทุน (ประมาณ 80% ของ NAV)																																					
กลุ่มหุ้นที่เน้นลงทุน	ต่ำ				สูง																																	
	general	large cap	mid/small	sector																																		
2	<p>ความเสี่ยงจากการลงทุนกระจุกตัว</p> <p>- ความเสี่ยงจากการลงทุนกระจุกตัวในผู้ออกตราสารรายใดรายหนึ่ง (High issuer concentration risk)</p> <p>- ความเสี่ยงจากการลงทุนกระจุกตัวในหมวดอุตสาหกรรมใดอุตสาหกรรมหนึ่ง (High sector concentration risk)</p> <p>- ความเสี่ยงจากการลงทุนกระจุกตัวในประเทศใดประเทศ</p>	<p>ความเสี่ยงจากการลงทุนกระจุกตัว (High concentration risk) แบ่งเป็นความเสี่ยงแบบต่างๆ ดังต่อไปนี้</p> <table border="1" data-bbox="707 1021 1520 1111"> <tr> <td data-bbox="707 1021 738 1066">ต่ำ</td> <td data-bbox="738 1021 871 1066"></td> <td data-bbox="871 1021 1003 1066"></td> <td data-bbox="1003 1021 1136 1066"></td> <td data-bbox="1136 1021 1268 1066"></td> <td data-bbox="1268 1021 1520 1066">สูง</td> </tr> <tr> <td data-bbox="707 1066 738 1111">การลงทุนกระจุกตัวในผู้ออกตราสารรวม</td> <td data-bbox="738 1066 871 1111">≤ 10%</td> <td data-bbox="871 1066 1003 1111">10-20%</td> <td data-bbox="1003 1066 1136 1111">20-50%</td> <td data-bbox="1136 1066 1268 1111">50-80%</td> <td data-bbox="1268 1066 1520 1111">&gt; 80%</td> </tr> </table> <p>พิจารณาจากการลงทุนแบบกระจุกตัวในตราสารของผู้ออกตราสาร คู่สัญญา หรือบุคคลอื่นที่มีภาระผูกพันตามตราสารหรือสัญญานั้น รายใดรายหนึ่งมากกว่า 10% ของ NAV รวมกัน</p> <p>ทั้งนี้ การลงทุนแบบกระจุกตัวไม่รวมถึงกรณีการลงทุนในทรัพย์สินดังนี้</p> <ol style="list-style-type: none"> <li>ตราสารหนี้ภาครัฐไทย</li> <li>ตราสารภาครัฐต่างประเทศที่มีการจัดอันดับความน่าเชื่อถืออยู่ในอันดับที่สามารถลงทุนได้</li> <li>เงินฝากหรือตราสารเทียบเท่าเงินฝากที่ผู้รับฝากหรือผู้ออกตราสารที่มีการจัดอันดับความน่าเชื่อถืออยู่ในอันดับที่สามารถลงทุนได้</li> </ol> <table border="1" data-bbox="707 1570 1520 1659"> <tr> <td data-bbox="707 1570 738 1615">ต่ำ</td> <td data-bbox="738 1570 871 1615"></td> <td data-bbox="871 1570 1003 1615"></td> <td data-bbox="1003 1570 1136 1615"></td> <td data-bbox="1136 1570 1520 1615">สูง</td> </tr> <tr> <td data-bbox="707 1615 738 1659">การลงทุนกระจุกตัวในหมวดอุตสาหกรรมรวม</td> <td data-bbox="738 1615 871 1659">≤ 20%</td> <td data-bbox="871 1615 1003 1659">20-50%</td> <td data-bbox="1003 1615 1136 1659">50-80%</td> <td data-bbox="1136 1615 1520 1659">&gt; 80%</td> </tr> </table> <p>หมายเหตุ: กองทุนรวมมีการลงทุนกระจุกตัวในหมวดอุตสาหกรรม...</p> <p>พิจารณาจากการลงทุนกระจุกตัวในหมวดอุตสาหกรรมใดอุตสาหกรรมหนึ่งมากกว่า 20% ของ NAV รวมกัน</p> <p>ทั้งนี้ ไม่รวมถึงกรณีการลงทุนในทรัพย์สินดังนี้ ตราสารหนี้ภาครัฐไทย และต่างประเทศ</p> <p>เงินฝากหรือตราสารเทียบเท่าเงิน</p> <table border="1" data-bbox="707 1939 1520 2029"> <tr> <td data-bbox="707 1939 738 1984">ต่ำ</td> <td data-bbox="738 1939 871 1984"></td> <td data-bbox="871 1939 1003 1984"></td> <td data-bbox="1003 1939 1136 1984"></td> <td data-bbox="1136 1939 1520 1984">สูง</td> </tr> <tr> <td data-bbox="707 1984 738 2029">การลงทุนกระจุกตัวรายประเทศรวม</td> <td data-bbox="738 1984 871 2029">≤ 20%</td> <td data-bbox="871 1984 1003 2029">20-50%</td> <td data-bbox="1003 1984 1136 2029">50-80%</td> <td data-bbox="1136 1984 1520 2029">&gt; 80%</td> </tr> </table> <p>หมายเหตุ: กองทุนรวมมีการลงทุนกระจุกตัวในประเทศ</p>	ต่ำ					สูง	การลงทุนกระจุกตัวในผู้ออกตราสารรวม	≤ 10%	10-20%	20-50%	50-80%	> 80%	ต่ำ				สูง	การลงทุนกระจุกตัวในหมวดอุตสาหกรรมรวม	≤ 20%	20-50%	50-80%	> 80%	ต่ำ				สูง	การลงทุนกระจุกตัวรายประเทศรวม	≤ 20%	20-50%	50-80%	> 80%				
ต่ำ					สูง																																	
การลงทุนกระจุกตัวในผู้ออกตราสารรวม	≤ 10%	10-20%	20-50%	50-80%	> 80%																																	
ต่ำ				สูง																																		
การลงทุนกระจุกตัวในหมวดอุตสาหกรรมรวม	≤ 20%	20-50%	50-80%	> 80%																																		
ต่ำ				สูง																																		
การลงทุนกระจุกตัวรายประเทศรวม	≤ 20%	20-50%	50-80%	> 80%																																		

	หัวข้อ	การเปิดเผยข้อมูล
	หนึ่ง (High country concentration risk)	พิจารณาจากการลงทุนแบบกระจุกตัวในประเทศใดประเทศหนึ่งมากกว่า 20% ของ NAV รวมกัน ทั้งนี้ ไม่รวมถึงการลงทุนในตราสารที่ผู้ออกเสนอขายอยู่ในประเทศไทย
3	ผลขาดทุนสูงสุดที่เกิดขึ้นจริง 5 ปี (Maximum Drawdown)	<p>ผลขาดทุนสะสมสูงสุดที่เกิดจากการลงทุนจริงของกองทุนรวมย้อนหลังเป็นระยะเวลาอย่างน้อย 5 ปี นับแต่วันที่รายงาน (หรือตั้งแต่จัดตั้งกองทุนรวมกรณียังไม่ครบ 5 ปี) โดยมีวิธีการคำนวณดังนี้</p> $\text{Drawdown}_{(t)} = \frac{\text{มูลค่าหน่วยลงทุน}_{(t)} - \text{มูลค่าหน่วยลงทุนสูงสุด}^*}{\text{มูลค่าหน่วยลงทุนสูงสุด}^*}$ $\text{Maximum Drawdown} = \min(\text{Drawdown}_{(t)})$ <p>หมายเหตุ : * มูลค่าหน่วยลงทุนสูงสุด คือ มูลค่าหน่วยลงทุนสูงสุดของระยะเวลาก่อนหน้าจนถึงวันที่คำนวณ (t)</p>
4	ค่าความผันผวนของผลการดำเนินงาน (Standard Deviation : SD)	คือความผันผวนของผลตอบแทนกองทุน (Standard Deviation of Fund) คำนวณจากผลตอบแทนของกองทุนรวมซึ่งมีวิธีการคำนวณเป็นไปตามหลักเกณฑ์ของสมาคมบริษัทจัดการลงทุนว่าด้วยมาตรฐานการวัดและนำเสนอผลการดำเนินงานของกองทุนรวม ใช้การเปิดเผยค่า SD ของกองทุนรวมย้อนหลังเป็นระยะเวลา 5 ปี นับแต่วันที่รายงาน แสดงเป็น % ต่อปี
5	ค่าความผันผวนของส่วนต่างของผลตอบแทนเฉลี่ยของกองทุนรวมและผลตอบแทนของดัชนีชี้วัด (Tracking Error)	<p>Tracking Error คือ ความผันผวนของส่วนต่างของผลตอบแทนเฉลี่ยของกองทุนรวมและผลตอบแทนของดัชนีชี้วัด ซึ่งสะท้อนให้เห็นถึงประสิทธิภาพในการเลียนแบบดัชนีชี้วัดของกองทุนรวมว่ามีการเบี่ยงเบนออกไปจากดัชนีชี้วัดมากน้อยเพียงใด เช่น หากกองทุนรวมมีค่า TE ต่ำ แสดงว่า อัตราผลตอบแทนของกองทุนมีการเบี่ยงเบนออกไปจาก ดัชนีชี้วัดในอัตราที่ต่ำ ดังนั้น กองทุนรวมนี้จึงมีประสิทธิภาพในการเลียนแบบดัชนีชี้วัด อ้างอิง ในขณะที่กองทุนรวมที่มีค่า TE สูง แสดงว่าอัตราผลตอบแทนของกองทุนรวมมีการเบี่ยงเบนออกจากดัชนีชี้วัดในอัตราที่สูง ดังนั้น โอกาสที่ผลตอบแทน การลงทุนจะเป็นไปตามผลตอบแทนของ benchmark ก็จะลดน้อยลง เป็นต้น</p> <p>ใช้พิจารณากับกองทุนรวมที่มีนโยบายการบริหารกองทุนแบบ passive fund/ Index tracking เช่น กองทุนรวมดัชนี หรือกองทุนรวมอิตาลีเฟ เป็นต้น</p>
6	อัตราส่วนหมุนเวียนการลงทุนของกองทุนรวม (Portfolio Turnover Ratio : PTR)	<p>เพื่อให้ผู้ลงทุน ทราบถึงปริมาณการซื้อขายทรัพย์สินของกองทุน และช่วยสะท้อนกลยุทธ์การลงทุนของผู้จัดการกองทุน ได้ดียิ่งขึ้น โดยคำนวณจากมูลค่าที่ต่ำกว่าระหว่างผลรวมของมูลค่าการซื้อขายทรัพย์สินที่กองทุนรวมลงทุนในรอบระยะเวลาผ่านมาย้อนหลัง 1 ปี หารด้วยมูลค่าทรัพย์สินสุทธิเฉลี่ยของกองทุนรวมในรอบระยะเวลาเดียวกัน</p> <div style="border: 1px solid black; padding: 10px; width: fit-content; margin: 10px auto;"> <math display="block">\text{PTR} = \frac{\text{Min (ซื้อหุ้น , ขายหุ้น)}}{\text{Avg. NAV}}</math> </div>

## หนังสือชี้ชวนส่วนสรุปข้อมูลสำคัญ



**krungsri**  
Asset Management

เครือ MUFG หนึ่งในสถาบันการเงินที่ใหญ่ที่สุดของโลก

**บลจ.กรุงศรี จำกัด**

การเข้าร่วมการต่อต้านทุจริต :

ได้รับการรับรอง CAC

**กองทุนเปิดกรุงศรี  
หุ้นระยะยาวปันผล-ปันผล  
[KFLTFDIV-D]**

(หน่วยลงทุนชนิดจ่ายเงินปันผล) การลงทุนใน LTF  
ตั้งแต่ 1 ม.ค. 63 เป็นต้นไป ผู้ลงทุนไม่สามารถนำมรดก

หย่อนภาษีได้

กองทุนตราสารทุน/ กองทุนรวมหุ้นระยะยาว

กองทุนรวมที่เน้นลงทุนแบบไม่มีความเสี่ยงในต่างประเทศ



คุณกำลังจะลงทุนอะไร?



กองทุนรวมนี้เหมาะกับใคร?



คุณต้องระวังอะไรเป็นพิเศษ?



สัดส่วนของประเภททรัพย์สินที่ลงทุน



ค่าธรรมเนียม



ผลการดำเนินงานในอดีต



ข้อมูลอื่นๆ

## การลงทุนในกองทุนรวม ไม่ใช่ การฝากเงิน

กองทุนปิดรับคำสั่งซื้อ และ/หรือคำสั่งสับเปลี่ยนเข้าจากกองทุนอื่นที่มีชื่ LTF ตั้งแต่วันที่ 2 ม.ค. 63 เป็นต้นไป



## คุณกำลังจะลงทุนอะไร?

### • นโยบายการลงทุน

หน่วยลงทุนชนิดจ่ายเงินปันผล :

- ลงทุนในหุ้นสามัญของบริษัทจดทะเบียนในตลาดหลักทรัพย์โดยเฉลี่ยในรอบปีบัญชีไม่น้อยกว่า 75% ของ NAV โดยเน้นลงทุนในหุ้นที่มีแนวโน้มจ่ายเงินปันผลดี
- ส่วนที่เหลือจะลงทุนในตราสารหนี้ภาครัฐ สถาบันการเงิน บริษัทเอกชน หรือเงินฝากธนาคาร

### • กลยุทธ์ในการบริหารจัดการลงทุน

มุ่งหวังให้ผลตอบแทนสูงกว่าดัชนีชี้วัด (Active Management)



## กองทุนรวมนี้เหมาะกับใคร?

- ผู้ลงทุนที่สามารถรับความผันผวนของราคาตราสารหนี้และหุ้นที่กองทุนรวมไปลงทุน ซึ่งอาจจะปรับตัวเพิ่มสูงขึ้น หรือลดลงจนต่ำกว่ามูลค่าที่ลงทุนและทำให้ขาดทุนได้
- ผู้ที่สามารถลงทุนในระยะกลางถึงระยะยาว โดยคาดหวังผลตอบแทนในระยะยาวที่ดีกว่าการลงทุนในตราสารหนี้ทั่วไป

## กองทุนรวมนี้ไม่เหมาะกับใคร

ผู้ลงทุนที่เน้นการได้รับผลตอบแทนในจำนวนเงินที่แน่นอน หรือรักษาเงินต้นให้อยู่ครบ



ทำอย่างไรหากยังไม่เข้าใจนโยบาย และความเสี่ยงของกองทุนนี้

- อ่านหนังสือชี้ชวนฉบับเต็ม หรือสอบถามผู้สนับสนุนการขายและบริษัทจัดการ  
อย่าลงทุนหากไม่เข้าใจลักษณะและความเสี่ยงของกองทุนรวมนี้ดีพอ

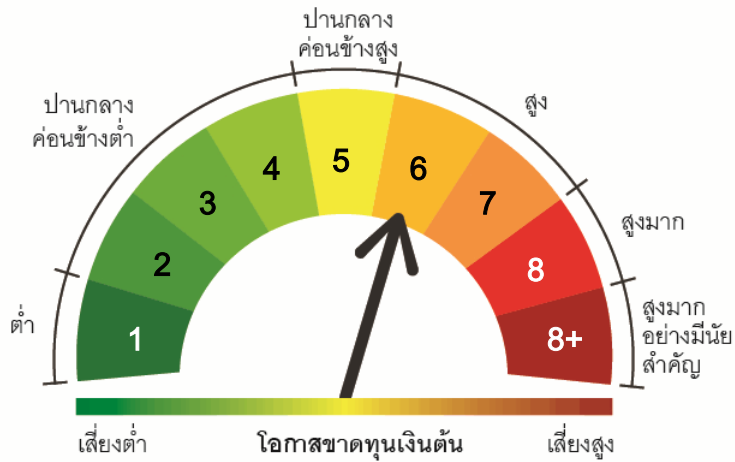


**คุณต้องระวังอะไรเป็นพิเศษ?**

**• ค่าเตือนที่สำคัญ**

- กองทุนลงทุนในหุ้นสามัญของบริษัทจดทะเบียนในตลาดหลักทรัพย์ ซึ่งมีความเสี่ยงจากภาวะตลาด (Market risk) จากสถานการณ์ต่างๆ เช่น เศรษฐกิจ การเมืองหรือสังคม ซึ่งส่งผลกระทบต่อภาคธุรกิจจนทำให้ภาวะตลาดเปลี่ยนแปลงไปจนมีผลกระทบต่อราคาหุ้น
- ในกรณีที่มีแนวโน้มว่าจะมีการขายคืนหน่วยลงทุนเกินกว่า 2 ใน 3 ของจำนวนหน่วยลงทุนที่จำหน่ายได้แล้วทั้งหมด บริษัทจัดการอาจใช้ดุลยพินิจในการเลิกกองทุนรวม และอาจยกเลิกคำสั่งซื้อขายหน่วยลงทุนที่ได้รับไว้แล้วหรือหยุดรับคำสั่งดังกล่าวได้

**แผนภาพแสดงตำแหน่งความเสี่ยงของกองทุนรวม**



**ปัจจัยความเสี่ยงที่สำคัญ**

**1. ความเสี่ยงจากความผันผวนของมูลค่าหน่วยลงทุน (Market Risk)**

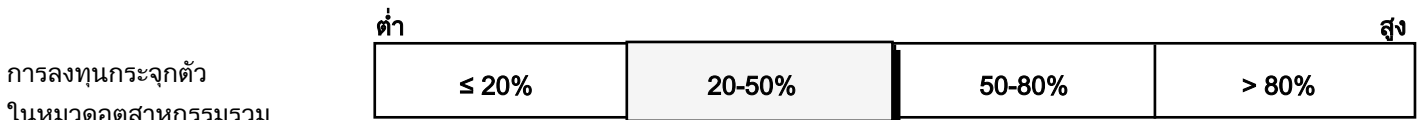
	ต่ำ				สูง
ความผันผวนของผลการดำเนินงาน (SD)	< 5%	5-10%	10 - 15%	15 - 25%	> 25%
กลุ่มหุ้นในประเทศที่ลงทุน	General	Large Cap	Mid/Small	Sector	

\*ค่า SD แสดงความผันผวนของกองทุนย้อนหลัง 5 ปี (หรือตั้งแต่จัดตั้งกองทุนกรณียังไม่ครบ 5 ปี)

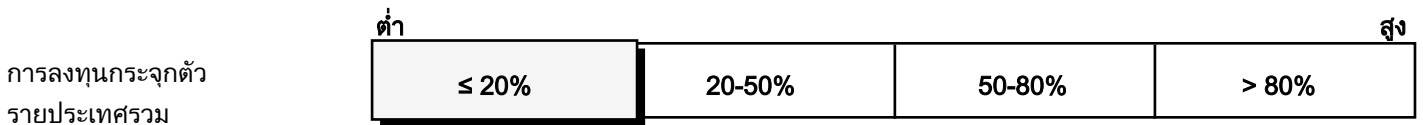
**2. ความเสี่ยงจากการลงทุนกระจุกตัว (High Concentration Risk)**

	ต่ำ				สูง
การลงทุนกระจุกตัวในผู้ออกตราสาร	≤ 10%	10-20%	20-50%	50-80%	> 80%





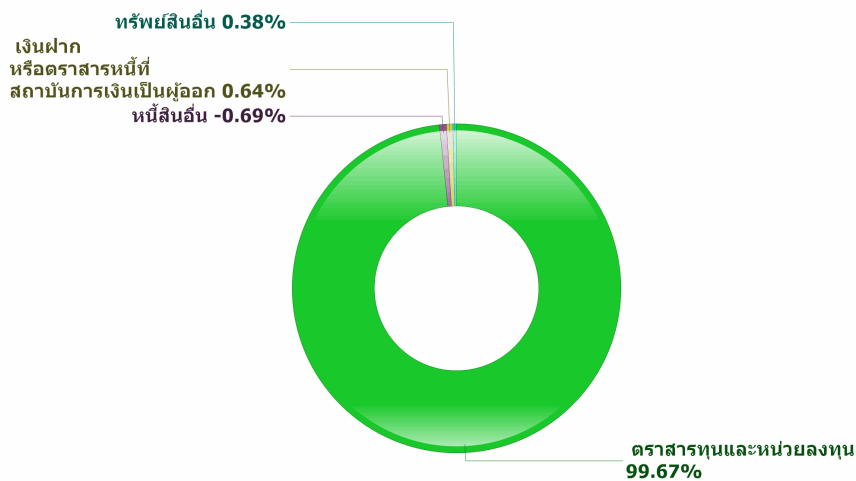
หมายเหตุ: กองทุนรวมมีการลงทุนกระจุกตัวในหมวดอุตสาหกรรม หมวดพลังงานและสาธารณูปโภค



หมายเหตุ: กองทุนรวมไม่มีการลงทุนกระจุกตัวในประเทศใดประเทศหนึ่งมากกว่า 20% ของ NAV รวมกัน



## สัดส่วนของประเภททรัพย์สินที่ลงทุน



## 5 หมวดหลักทรัพย์สินแรกที่ลงทุน

หมวดพลังงานและสาธารณูปโภค	25.41
หมวดธนาคาร	11.11
หมวดพาณิชย์	9.39
หมวดขนส่งและโลจิสติกส์	7.73
หมวดเทคโนโลยีสารสนเทศและการสื่อสาร	6.99

**ชื่อหลักทรัพย์ที่ลงทุนสูงสุด 5 อันดับแรก**

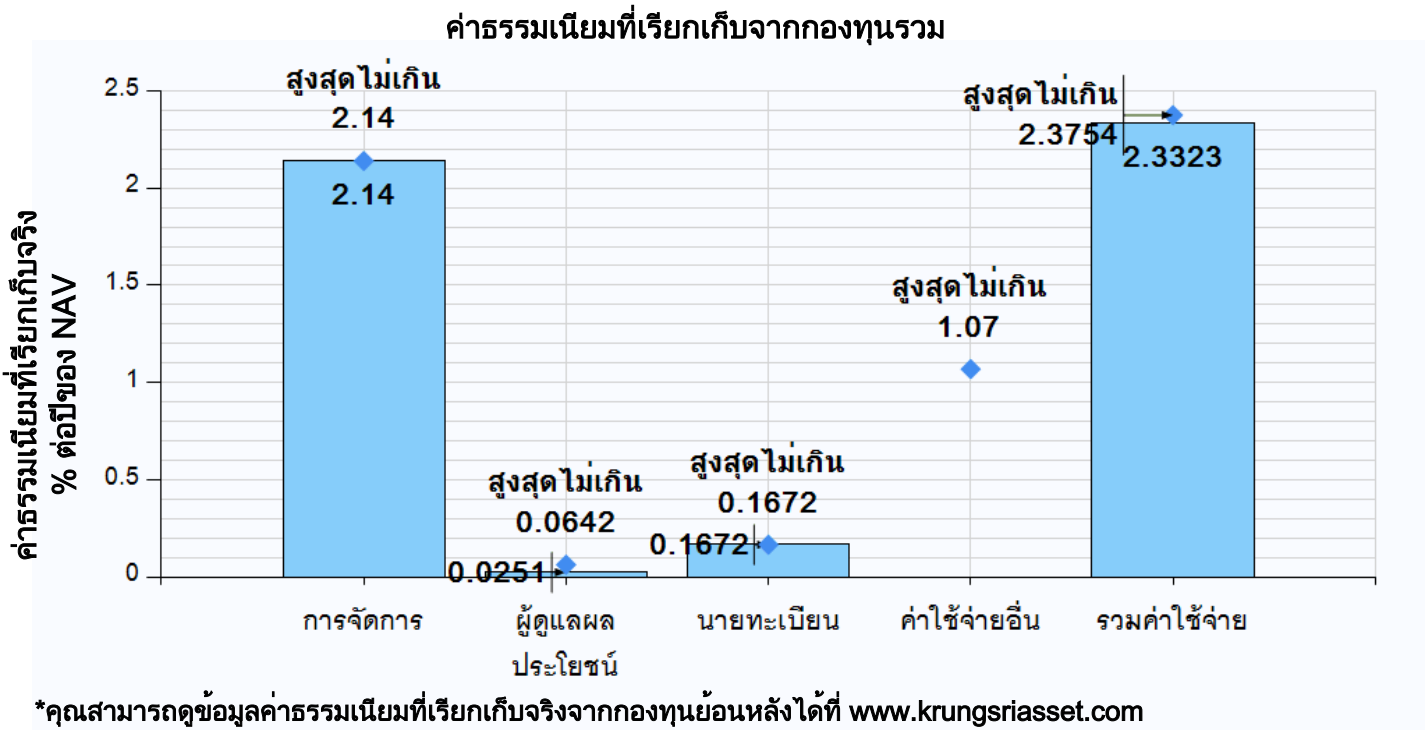
ชื่อหลักทรัพย์	Security Code	% ของ NAV
บมจ.ปตท	PTT	7.53
บมจ.ท่าอากาศยานไทย	AOT	5.70
บมจ.ปูนซีเมนต์ไทย	SCC	4.29
บมจ.ปตท.สำรวจ และผลิตปิโตรเลียม	PTTEP	4.22
บมจ. ซีพี ออลล์	CPALL	3.59



## ค่าธรรมเนียม

**\*ค่าธรรมเนียมมีผลกระทบต่อผลตอบแทนที่คุณจะได้รับ ดังนั้น คุณควรพิจารณาการเรียกเก็บค่าธรรมเนียมดังกล่าวก่อนการลงทุน\***

### ค่าธรรมเนียมที่เรียกเก็บจากกองทุนรวม (% ต่อปีของ NAV)



### ค่าธรรมเนียมที่เรียกเก็บจากผู้ถือหน่วย (% ของมูลค่าซื้อขาย)

รายการ	สูงสุดไม่เกิน	เก็บจริง
ค่าธรรมเนียมขาย	ไม่เกิน 1.50	1.00
ค่าธรรมเนียมการรับซื้อคืน	ไม่เกิน 1.50	ไม่เรียกเก็บ
ค่าธรรมเนียมสับเปลี่ยนเข้า	ไม่เกิน 1.50	1.00
ค่าธรรมเนียมสับเปลี่ยนออก	ไม่เกิน 1.50	ไม่เรียกเก็บ
ค่าปรับกรณีขายคืนและสับเปลี่ยนออกก่อนระยะเวลาที่กำหนด	ไม่มี	ไม่มี
ค่าธรรมเนียมการโอน	10 บาทต่อ 1,000 หน่วย เศษของ 1,000 หน่วยคิดเป็น 1,000 หน่วย	10 บาทต่อ 1,000 หน่วย เศษของ 1,000 หน่วยคิดเป็น 1,000 หน่วย
ค่าใช้จ่ายในการซื้อขายหลักทรัพย์เมื่อมีการซื้อ ขาย สับเปลี่ยน	ไม่มี	ไม่มี

หมายเหตุ: ค่าธรรมเนียมดังกล่าวเป็นอัตราที่รวมภาษีมูลค่าเพิ่ม ภาษีธุรกิจเฉพาะหรือภาษีอื่นใดแล้ว

\*บริษัทจัดการจะไม่เรียกเก็บค่าธรรมเนียมการสับเปลี่ยนหน่วยลงทุนระหว่างชนิดหน่วยลงทุนภายใต้กองทุนนี้ ทั้งนี้เงื่อนไขเป็นไปตามที่บริษัทจัดการกำหนด



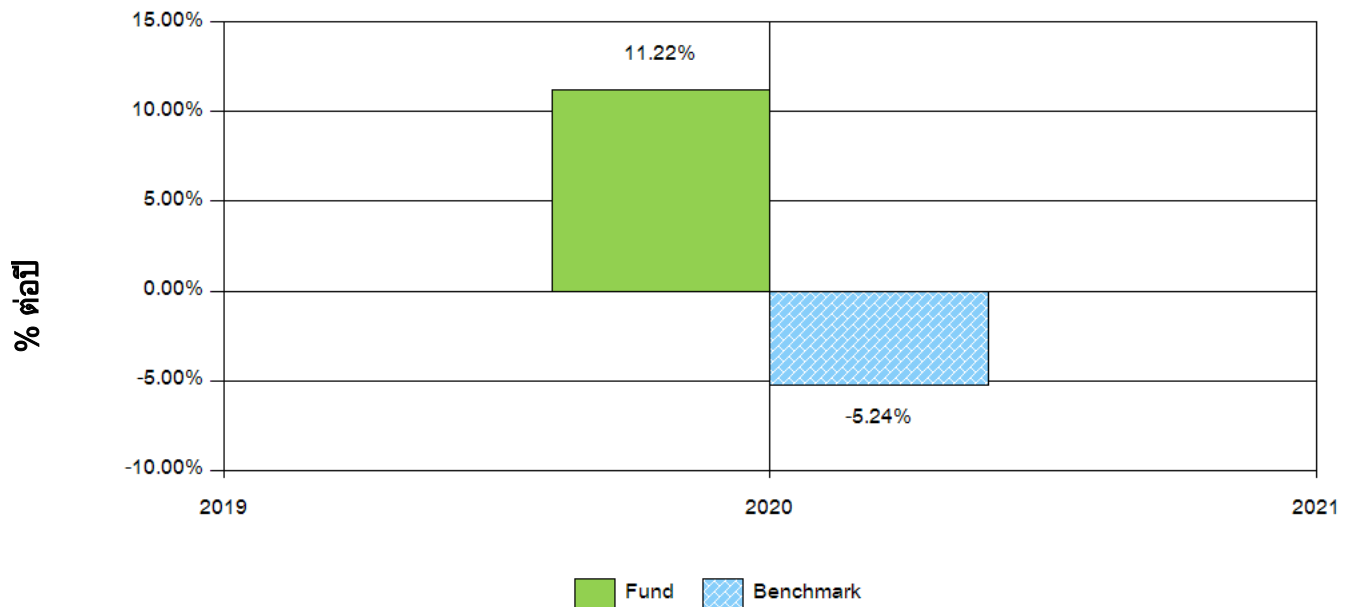
## ผลการดำเนินงานในอดีต

**\*ผลการดำเนินงานในอดีต มิได้เป็นสิ่งยืนยันถึงผลการดำเนินงานในอนาคต\***

### 1. ดัชนีชี้วัด (benchmark) ของกองทุนรวม

ดัชนีผลตอบแทนรวมตลาดหลักทรัพย์แห่งประเทศไทย (SET TRI)

### 2. แบบย้อนหลังตามปีปฏิทิน



\* ในปีที่กองทุนจัดตั้ง ผลการดำเนินงานจะแสดงตั้งแต่วันที่จัดตั้งจนถึงสิ้นปีปฏิทิน

### 3. กองทุนนี้เคยมีผลขาดทุนสูงสุดในช่วงเวลา 5 ปี : -6.84 %

\* กรณีกองทุนจัดตั้งไม่ครบ 5 ปีจะแสดงค่าที่เกิดขึ้นนับตั้งแต่จัดตั้งกองทุน

### 4. ความผันผวนของการดำเนินงาน (standard deviation) : 16.78 % ต่อปี

\* กรณีกองทุนจัดตั้งไม่ครบ 5 ปีจะแสดงค่าที่เกิดขึ้นนับตั้งแต่จัดตั้งกองทุน

### 5. ความผันผวนของส่วนต่างผลการดำเนินงานและดัชนีชี้วัด (Tracking Error : TE) : ไม่มีข้อมูล (N/A)

### 6. ประเภทกองทุนรวมเพื่อใช้เปรียบเทียบผลการดำเนินงาน ณ จุดขาย คือ Equity Large Cap

## 7. ผลการดำเนินงานย้อนหลังแบบปักหมุด

ผลการดำเนินงาน	YTD	3 เดือน		6 เดือน		1 ปี		3 ปี		5 ปี		10 ปี		ตั้งแต่จัดตั้ง
		%	Peren tile	%	Peren tile	%	Peren tile	%	Peren tile	%	Peren tile	%	Peren tile	
KFLTFDIV-D	6.92	-2.79	75th	6.92	75th	N/A	N/A	N/A	N/A	N/A	N/A	N/A	N/A	18.92
ดัชนีชี้วัด	11.47	0.89	5th	11.47	25th	N/A	N/A	N/A	N/A	N/A	N/A	N/A	N/A	30.84
ความผันผวนของผลการดำเนินงาน	12.39	12.01	25th	12.39	25th	N/A	N/A	N/A	N/A	N/A	N/A	N/A	N/A	16.78
ความผันผวนของดัชนีชี้วัด	13.04	12.38	25th	13.04	50th	N/A	N/A	N/A	N/A	N/A	N/A	N/A	N/A	17.04

- ผลตอบแทนที่มีอายุเกินหนึ่งปีจะแสดงเป็นผลตอบแทนต่อปี

## ตารางแสดงผลการดำเนินงานย้อนหลังของกลุ่ม Equity Large Cap ข้อมูล ณ วันที่ 30 มิ.ย. 2564

เปอร์เซ็นต์ไทล์	ผลการดำเนินงาน (%)					
	3 เดือน	6 เดือน	1 ปี	3 ปี	5 ปี	10 ปี
เปอร์เซ็นต์ไทล์ที่ 5	-0.63	15.01	26.77	4.95	7.41	8.23
เปอร์เซ็นต์ไทล์ที่ 25	-1.31	11.36	20.07	0.82	4.09	7.10
เปอร์เซ็นต์ไทล์ที่ 50	-1.92	8.19	12.99	-0.73	3.06	5.80
เปอร์เซ็นต์ไทล์ที่ 75	★ -3.39	★ 6.37	9.92	-3.37	1.90	4.65
เปอร์เซ็นต์ไทล์ที่ 95	-11.14	4.36	5.46	-7.61	-1.54	4.09

เปอร์เซ็นต์ไทล์	ความผันผวนของผลการดำเนินงาน (%)					
	3 เดือน	6 เดือน	1 ปี	3 ปี	5 ปี	10 ปี
เปอร์เซ็นต์ไทล์ที่ 5	12.00	12.37	16.39	18.65	15.86	15.67
เปอร์เซ็นต์ไทล์ที่ 25	★ 12.65	★ 13.01	16.69	19.85	16.61	16.04
เปอร์เซ็นต์ไทล์ที่ 50	13.19	13.99	17.47	20.79	17.19	16.55
เปอร์เซ็นต์ไทล์ที่ 75	13.67	14.56	18.85	22.54	18.42	17.02
เปอร์เซ็นต์ไทล์ที่ 95	18.23	20.98	26.65	27.94	20.77	17.68

- กรรณศึกษาข้อตกลงและเงื่อนไขของข้อมูลเปรียบเทียบกับผลการดำเนินงานแบบเปอร์เซ็นต์ไทล์ได้ที่หมายเหตุหน้าท้าย



## ข้อมูลอื่นๆ

นโยบายการจ่ายเงินปันผล :	พิจารณาจากเงินปันผล/ดอกเบี้ยวที่ได้รับหรือไม่เกิน 30% ของกำไรสะสม/กำไรสุทธิ แล้วแต่จำนวนใดจะต่ำกว่า		
ผู้ดูแลผลประโยชน์ :	ธนาคารซีทีแบงก์ เอ็น. เอ.		
วันที่จดทะเบียน :	1 ต.ค. 2563		
อายุโครงการ :	ไม่จำกัดอายุโครงการ		
การซื้อหน่วยลงทุน :	วันทำการซื้อ	ทุกวันทำการของธนาคารภายใน 15:30 น.	
	มูลค่าขั้นต่ำของการซื้อครั้งแรก	2,000 บาท	
	มูลค่าขั้นต่ำของการซื้อครั้งต่อไป	2,000 บาท	
การขายคืนหน่วยลงทุน :	วันทำการขายคืน	ทุกวันทำการของธนาคารภายใน 15:30 น.	
	มูลค่าขั้นต่ำของการขายคืน	2,000 บาท หรือ 200 หน่วย	
	ยอดคงเหลือขั้นต่ำ	200 หน่วย	
	ระยะเวลาการรับเงินค่าขายคืน	3 วันทำการนับถัดจากวันทำรายการ (T+3)	
	ผู้ลงทุนสามารถตรวจสอบมูลค่าทรัพย์สินรายวันได้ที่ <a href="http://www.krungsriasset.com">www.krungsriasset.com</a>		
รายชื่อผู้จัดการกองทุน :	ชื่อ-นามสกุล	ขอบเขตหน้าที่	วันที่เริ่มบริหารกองทุน
	นายวิพุธ เอื้ออนันท์	ผู้จัดการกองทุนตราสารทุน	1 ต.ค. 2563
	นายชลิต โชคทิพย์พัฒนา	ผู้จัดการกองทุนตราสารทุน	1 ต.ค. 2563
อัตราส่วนหมุนเวียนการลงทุนของกองทุน (Portfolio Turnover Ratio)	ในรอบระยะเวลาที่ผ่านมาย้อนหลัง 1 ปี เท่ากับ 42.79% กรณีกองทุนรวมทั้งจดทะเบียนจัดตั้งไม่ถึง 1 ปี จะแสดงค่าที่เกิดขึ้นจริงในช่วงเวลาตั้งแต่วันที่จดทะเบียนถึงวันที่รายงาน		
ผู้สนับสนุนการขายหรือรับซื้อคืน	ธนาคารกรุงศรีอยุธยา จำกัด (มหาชน) ทุกสาขา โทร 1572 บลจ.กรุงศรี หรือตัวแทนผู้สนับสนุนการขายและรับซื้อคืน		
ติดต่อสอบถาม รับหนังสือชี้ชวน/ร้องเรียน	บริษัทหลักทรัพย์จัดการกองทุน กรุงศรี จำกัด ที่อยู่ 898 อาคารเพลินจิตทาวเวอร์ ชั้น 1-2 โชนเอ ชั้น 12 ชั้น 18 โชนบี ถนนเพลินจิต แขวงลุมพินี เขตปทุมวัน กรุงเทพฯ 10330 โทรศัพท์ 0 2657 5757 โทรสาร 02 657 5777 เว็บไซต์ : <a href="http://www.krungsriasset.com">www.krungsriasset.com</a> อีเมล : <a href="mailto:krungsriasset.clientservice@krungsri.com">krungsriasset.clientservice@krungsri.com</a>		
ธุรกรรมที่อาจก่อให้เกิดความขัดแย้งทางผลประโยชน์	คุณสามารถตรวจสอบธุรกรรมที่อาจก่อให้เกิดความขัดแย้งทางผลประโยชน์ได้ที่ <a href="http://www.krungsriasset.com/th/Investment/RelatedPartyTransactions.html">www.krungsriasset.com/th/Investment/RelatedPartyTransactions.html</a>		
ข้อมูลอื่นๆ	ขนาดกองทุน	1 ล้านบาท	
	มูลค่าหน่วยลงทุน	20.9800 บาท/หน่วย	

**หมายเหตุ**

- การลงทุนในหน่วยลงทุนไม่ใช่การฝากเงิน รวมทั้งไม่ได้อยู่ภายใต้ความคุ้มครองของสถาบันคุ้มครองเงินฝาก จึงมีความเสี่ยงจากการลงทุนซึ่งผู้ลงทุนอาจไม่ได้รับเงินลงทุนคืนเต็มจำนวน
- ได้รับอนุมัติจัดตั้ง และอยู่ภายใต้การกำกับดูแลของสำนักงาน ก.ล.ต
- การพิจารณาร่างหนังสือชี้ชวนในการเสนอขายหน่วยลงทุนของกองทุนรวมนี้มิได้เป็นการแสดงว่าสำนักงาน ก.ล.ต. ได้รับความถูกต้องของข้อมูลในหนังสือชี้ชวนของกองทุนรวม หรือ ได้ประกันราคาหรือผลตอบแทนของหน่วยลงทุนที่เสนอขายนั้น ทั้งนี้ บริษัทจัดการกองทุนรวมได้สอบทานข้อมูลในหนังสือชี้ชวนส่วนสรุปข้อมูลสำคัญ ณ วันที่ 30 มิ.ย. 2564 แล้วด้วยความระมัดระวังในฐานะผู้รับผิดชอบในการดำเนินการของกองทุนรวมและขอรับรองว่าข้อมูลดังกล่าวถูกต้องไม่เป็นเท็จและไม่ทำให้ผู้อื่นสำคัญผิด
- กองทุนมีการแบ่งชนิดของหน่วยลงทุนเป็น 2 ชนิด ได้แก่ ชนิดหุ้นระยะยาว และชนิดจ่ายเงินปันผล ทั้งนี้ผู้ถือหน่วยลงทุนสามารถสับเปลี่ยนชนิดของหน่วยลงทุนภายในกองทุนนี้ได้ตามเงื่อนไขที่บริษัทจัดการกำหนด และบริษัทจัดการจะแยกคำนวณมูลค่าทรัพย์สินของกองทุนแต่ละชนิด โดยมูลค่าหน่วยลงทุนของหน่วยลงทุนแต่ละชนิดอาจมีมูลค่าเท่ากันหรือแตกต่างกันได้
- การแบ่งชนิดของหน่วยลงทุน มิได้ทำให้ความรับผิดชอบของกองทุนรวมที่มีต่อบุคคลภายนอกแยกออกจากกันตามชนิดของหน่วยลงทุน ทรัพย์สินทั้งหมดของกองทุนรวมยังคงอยู่ภายใต้ความรับผิดชอบต่อบุคคลภายนอกอย่างเท่าเทียมกัน
- ข้อมูลการจัดอันดับกองทุนเป็นกรรมสิทธิ์ของบริษัท มอร์นิ่งสตาร์ ทั้งนี้บริษัทขอสงวนสิทธิ์ 1) ในการแก้ไข ปรับปรุง หรือเปลี่ยนแปลงข้อมูลใดๆ โดยไม่จำเป็นต้องแจ้งให้ทราบล่วงหน้าแต่อย่างใด 2) บริษัทขอสงวนสิทธิ์ที่จะไม่รับผิดชอบต่อความถูกต้อง ครบถ้วน และความเสียหายต่างๆ ที่เกิดขึ้นทุกกรณีจากการนำรายงานหรือข้อมูลไปใช้อ้างอิง

**ข้อตกลงและเงื่อนไขของข้อมูลเปรียบเทียบผลการดำเนินงานแบบเปอร์เซ็นต์ไทล์**

1. ผลการดำเนินงานในอดีตของกองทุน มิได้เป็นสิ่งยืนยันถึงผลการดำเนินงานในอนาคต
  2. ผู้ลงทุนสามารถดูข้อมูลฉบับเต็มได้ที่ [www.aimc.or.th](http://www.aimc.or.th)
  3. ผลการดำเนินงานของกองทุนที่การเปรียบเทียบแบ่งตามประเภทกองทุนรวมภายใต้ข้อกำหนดของสมาคมบริษัทจัดการลงทุน โดยกองทุนที่จะถูกเปรียบเทียบผลการดำเนินงานในแต่ละช่วงเวลากับกองทุนประเภทเดียวกันในระดับเปอร์เซ็นต์ไทล์ (Percentiles) ต่างๆ โดยแบ่งออกเป็น
    - 5th Percentile แสดงผลการดำเนินงานของกองทุนอันดับที่ 5 เปอร์เซ็นต์ไทล์ (Top 5% performance)
    - 25th Percentile แสดงผลการดำเนินงานของกองทุนอันดับที่ 25 เปอร์เซ็นต์ไทล์ (Top 25% performance)
    - 50th Percentile แสดงผลการดำเนินงานของกองทุนอันดับที่ 50 เปอร์เซ็นต์ไทล์ (Median performance)
    - 75th Percentile แสดงผลการดำเนินงานของกองทุนอันดับที่ 75 เปอร์เซ็นต์ไทล์ (Bottom 25% performance)
    - 95th Percentile แสดงผลการดำเนินงานของกองทุนอันดับที่ 95 เปอร์เซ็นต์ไทล์ (Bottom 5% performance)
- เมื่อผู้ลงทุนทราบผลตอบแทนของกองทุนที่ลงทุน สามารถนำไปเปรียบเทียบกับเปอร์เซ็นต์ไทล์ตามตาราง จะทราบว่ากองทุนที่ลงทุนนั้นอยู่ในช่วงที่เท่าใดของประเภทกองทุนรวมนั้น

**คำอธิบายรายละเอียดของข้อมูลที่ต้องเปิดเผยในหนังสือชี้ชวนส่วนสรุปข้อมูลสำคัญ**

ข้อมูลที่เปิดเผยในส่วนนี้เป็นข้อมูล โดยสังเขปเพื่อใช้อธิบายมิติความเสี่ยงต่างๆ

	หัวข้อ	การเปิดเผยข้อมูล																																										
1	<p>ความเสี่ยงจากความผันผวนของมูลค่าหน่วยลงทุน (Market Risk)</p>	<p>แบ่งเป็นกรณีกองทุนรวมต่างๆ ดังต่อไปนี้</p> <table border="1" data-bbox="414 291 1492 448"> <tr> <td data-bbox="414 291 718 336">- กรณีกองทุนรวมตราสารทุน</td> <td colspan="5" data-bbox="718 291 1492 336">พิจารณาค่าความผันผวนของผลการดำเนินงานกองทุนรวม (standard deviation : SD) ต่อปี</td> </tr> <tr> <td data-bbox="414 336 718 380">ความผันผวนของ</td> <td data-bbox="718 336 798 380">ต่ำ</td> <td data-bbox="798 336 877 380"></td> <td data-bbox="877 336 957 380"></td> <td data-bbox="957 336 1037 380"></td> <td data-bbox="1037 336 1492 380">สูง</td> </tr> <tr> <td data-bbox="414 380 718 425">ผลการดำเนินงาน (SD)</td> <td data-bbox="718 380 798 425">&lt; 5%</td> <td data-bbox="798 380 877 425">5-10%</td> <td data-bbox="877 380 957 425">10-15%</td> <td data-bbox="957 380 1037 425">15-25%</td> <td data-bbox="1037 380 1492 425">&gt; 25%</td> </tr> </table> <p>กรณีกองทุนรวมตราสารทุน หมายถึง ความเสี่ยงที่มูลค่าของหลักทรัพย์ที่กองทุนรวมลงทุนจะเปลี่ยนแปลงเพิ่มขึ้นหรือลดลงจากปัจจัยภายนอก เช่น สถานะเศรษฐกิจการลงทุน ปัจจัยทางการเมืองทั้งในและต่างประเทศ เป็นต้น ซึ่งพิจารณาได้จากค่า standard deviation (SD) ของกองทุนรวม หากกองทุนรวมมีค่า SD สูง แสดงว่ากองทุนรวมมีความผันผวนจากการเปลี่ยนแปลงของราคาหลักทรัพย์สูง</p> <p>กรณีกองทุนรวมตราสารทุนในประเทศ สามารถพิจารณาลักษณะหุ้นที่กองทุนรวมเน้นลงทุน</p> <table border="1" data-bbox="414 728 1492 907"> <tr> <td data-bbox="414 728 718 772">- กรณีกองทุนรวมตราสารทุนในประเทศ</td> <td colspan="5" data-bbox="718 728 1492 772">ระบุมิติความเสี่ยงของลักษณะหุ้นที่กองทุนรวมเน้นลงทุน (ประมาณ 80% ของ NAV)</td> </tr> <tr> <td data-bbox="414 772 718 817">กลุ่มหุ้นที่เน้นลงทุน</td> <td data-bbox="718 772 798 817">ต่ำ</td> <td data-bbox="798 772 877 817">general</td> <td data-bbox="877 772 957 817">large cap</td> <td data-bbox="957 772 1037 817">mid/small</td> <td data-bbox="1037 772 1492 817">sector</td> </tr> <tr> <td></td> <td data-bbox="718 817 798 862"></td> <td data-bbox="798 817 877 862"></td> <td data-bbox="877 817 957 862"></td> <td data-bbox="957 817 1037 862"></td> <td data-bbox="1037 817 1492 862">สูง</td> </tr> </table>	- กรณีกองทุนรวมตราสารทุน	พิจารณาค่าความผันผวนของผลการดำเนินงานกองทุนรวม (standard deviation : SD) ต่อปี					ความผันผวนของ	ต่ำ				สูง	ผลการดำเนินงาน (SD)	< 5%	5-10%	10-15%	15-25%	> 25%	- กรณีกองทุนรวมตราสารทุนในประเทศ	ระบุมิติความเสี่ยงของลักษณะหุ้นที่กองทุนรวมเน้นลงทุน (ประมาณ 80% ของ NAV)					กลุ่มหุ้นที่เน้นลงทุน	ต่ำ	general	large cap	mid/small	sector						สูง						
- กรณีกองทุนรวมตราสารทุน	พิจารณาค่าความผันผวนของผลการดำเนินงานกองทุนรวม (standard deviation : SD) ต่อปี																																											
ความผันผวนของ	ต่ำ				สูง																																							
ผลการดำเนินงาน (SD)	< 5%	5-10%	10-15%	15-25%	> 25%																																							
- กรณีกองทุนรวมตราสารทุนในประเทศ	ระบุมิติความเสี่ยงของลักษณะหุ้นที่กองทุนรวมเน้นลงทุน (ประมาณ 80% ของ NAV)																																											
กลุ่มหุ้นที่เน้นลงทุน	ต่ำ	general	large cap	mid/small	sector																																							
					สูง																																							
2	<p>ความเสี่ยงจากการลงทุนกระจุกตัว</p> <p>- ความเสี่ยงจากการลงทุนกระจุกตัวในผู้ออกตราสารรายใดรายหนึ่ง (High issuer concentration risk)</p> <p>- ความเสี่ยงจากการลงทุนกระจุกตัวในหมวดอุตสาหกรรมใดอุตสาหกรรมหนึ่ง (High sector concentration risk)</p> <p>- ความเสี่ยงจากการลงทุนกระจุกตัวในประเทศใดประเทศ</p>	<p>ความเสี่ยงจากการลงทุนกระจุกตัว (High concentration risk) แบ่งเป็นความเสี่ยงแบบต่างๆ ดังต่อไปนี้</p> <table border="1" data-bbox="702 1019 1524 1108"> <tr> <td data-bbox="702 1019 742 1064">ต่ำ</td> <td data-bbox="742 1019 869 1064"></td> <td data-bbox="869 1019 997 1064"></td> <td data-bbox="997 1019 1125 1064"></td> <td data-bbox="1125 1019 1252 1064"></td> <td data-bbox="1252 1019 1380 1064"></td> <td data-bbox="1380 1019 1524 1064">สูง</td> </tr> <tr> <td data-bbox="702 1064 742 1108">การลงทุนกระจุกตัวในผู้ออกตราสารรวม</td> <td data-bbox="742 1064 869 1108">≤ 10%</td> <td data-bbox="869 1064 997 1108">10-20%</td> <td data-bbox="997 1064 1125 1108">20-50%</td> <td data-bbox="1125 1064 1252 1108">50-80%</td> <td data-bbox="1252 1064 1380 1108">&gt; 80%</td> <td></td> </tr> </table> <p>พิจารณาจากการลงทุนแบบกระจุกตัวในตราสารของผู้ออกตราสาร คู่สัญญา หรือบุคคลอื่นที่มีภาระผูกพันตามตราสารหรือสัญญานั้น รายใดรายหนึ่งมากกว่า 10% ของ NAV รวมกัน</p> <p>ทั้งนี้ การลงทุนแบบกระจุกตัวไม่รวมถึงกรณีการลงทุนในทรัพย์สินดังนี้</p> <ol style="list-style-type: none"> <li>ตราสารหนี้ภาครัฐไทย</li> <li>ตราสารภาครัฐต่างประเทศที่มีการจัดอันดับความน่าเชื่อถืออยู่ในอันดับที่สามารถลงทุนได้</li> <li>เงินฝากหรือตราสารเทียบเท่าเงินฝากที่ผู้รับฝากหรือผู้ออกตราสารที่มีการจัดอันดับความน่าเชื่อถืออยู่ในอันดับที่สามารถลงทุนได้</li> </ol> <table border="1" data-bbox="702 1579 1524 1668"> <tr> <td data-bbox="702 1579 742 1624">ต่ำ</td> <td data-bbox="742 1579 869 1624"></td> <td data-bbox="869 1579 997 1624"></td> <td data-bbox="997 1579 1125 1624"></td> <td data-bbox="1125 1579 1252 1624"></td> <td data-bbox="1252 1579 1380 1624"></td> <td data-bbox="1380 1579 1524 1624">สูง</td> </tr> <tr> <td data-bbox="702 1624 742 1668">การลงทุนกระจุกตัวในหมวดอุตสาหกรรมรวม</td> <td data-bbox="742 1624 869 1668">≤ 20%</td> <td data-bbox="869 1624 997 1668">20-50%</td> <td data-bbox="997 1624 1125 1668">50-80%</td> <td data-bbox="1125 1624 1252 1668">&gt; 80%</td> <td></td> <td></td> </tr> </table> <p>หมายเหตุ: กองทุนรวมมีการลงทุนกระจุกตัวในหมวดอุตสาหกรรม...</p> <p>พิจารณาจากการลงทุนกระจุกตัวในหมวดอุตสาหกรรมใดอุตสาหกรรมหนึ่งมากกว่า 20% ของ NAV รวมกัน</p> <p>ทั้งนี้ ไม่รวมถึงกรณีการลงทุนในทรัพย์สินดังนี้ ตราสารหนี้ภาครัฐไทย และต่างประเทศ</p> <p>เงินฝากหรือตราสารเทียบเท่าเงิน</p> <table border="1" data-bbox="702 1960 1524 2049"> <tr> <td data-bbox="702 1960 742 2004">ต่ำ</td> <td data-bbox="742 1960 869 2004"></td> <td data-bbox="869 1960 997 2004"></td> <td data-bbox="997 1960 1125 2004"></td> <td data-bbox="1125 1960 1252 2004"></td> <td data-bbox="1252 1960 1380 2004"></td> <td data-bbox="1380 1960 1524 2004">สูง</td> </tr> <tr> <td data-bbox="702 2004 742 2049">การลงทุนกระจุกตัวรายประเทศรวม</td> <td data-bbox="742 2004 869 2049">≤ 20%</td> <td data-bbox="869 2004 997 2049">20-50%</td> <td data-bbox="997 2004 1125 2049">50-80%</td> <td data-bbox="1125 2004 1252 2049">&gt; 80%</td> <td></td> <td></td> </tr> </table> <p>หมายเหตุ: กองทุนรวมมีการลงทุนกระจุกตัวในประเทศ</p>	ต่ำ						สูง	การลงทุนกระจุกตัวในผู้ออกตราสารรวม	≤ 10%	10-20%	20-50%	50-80%	> 80%		ต่ำ						สูง	การลงทุนกระจุกตัวในหมวดอุตสาหกรรมรวม	≤ 20%	20-50%	50-80%	> 80%			ต่ำ						สูง	การลงทุนกระจุกตัวรายประเทศรวม	≤ 20%	20-50%	50-80%	> 80%		
ต่ำ						สูง																																						
การลงทุนกระจุกตัวในผู้ออกตราสารรวม	≤ 10%	10-20%	20-50%	50-80%	> 80%																																							
ต่ำ						สูง																																						
การลงทุนกระจุกตัวในหมวดอุตสาหกรรมรวม	≤ 20%	20-50%	50-80%	> 80%																																								
ต่ำ						สูง																																						
การลงทุนกระจุกตัวรายประเทศรวม	≤ 20%	20-50%	50-80%	> 80%																																								



	หัวข้อ	การเปิดเผยข้อมูล
	หนึ่ง (High country concentration risk)	พิจารณาจากการลงทุนแบบกระจุกตัวในประเทศใดประเทศหนึ่งมากกว่า 20% ของ NAV รวมกัน ทั้งนี้ ไม่รวมถึงการลงทุนในตราสารที่ผู้ออกเสนอขายอยู่ในประเทศไทย
3	ผลขาดทุนสูงสุดที่เกิดขึ้นจริง 5 ปี (Maximum Drawdown)	<p>ผลขาดทุนสะสมสูงสุดที่เกิดจากการลงทุนจริงของกองทุนรวมย้อนหลังเป็นระยะเวลาอย่างน้อย 5 ปี นับแต่วันที่รายงาน (หรือตั้งแต่จัดตั้งกองทุนรวมกรณียังไม่ครบ 5 ปี) โดยมีวิธีการคำนวณดังนี้</p> $\text{Drawdown}_{(t)} = \frac{\text{มูลค่าหน่วยลงทุน}_{(t)} - \text{มูลค่าหน่วยลงทุนสูงสุด}^*}{\text{มูลค่าหน่วยลงทุนสูงสุด}^*}$ $\text{Maximum Drawdown} = \min(\text{Drawdown}_{(t)})$ <p>หมายเหตุ : * มูลค่าหน่วยลงทุนสูงสุด คือ มูลค่าหน่วยลงทุนสูงสุดของระยะเวลาก่อนหน้าจนถึงวันที่คำนวณ (t)</p>
4	ค่าความผันผวนของผลการดำเนินงาน (Standard Deviation : SD)	คือความผันผวนของผลตอบแทนกองทุน (Standard Deviation of Fund) คำนวณจากผลตอบแทนของกองทุนรวมซึ่งมีวิธีการคำนวณเป็นไปตามหลักเกณฑ์ของสมาคมบริษัทจัดการลงทุนว่าด้วยมาตรฐานการวัดและนำเสนอผลการดำเนินงานของกองทุนรวม ใช้การเปิดเผยค่า SD ของกองทุนรวมย้อนหลังเป็นระยะเวลา 5 ปี นับแต่วันที่รายงาน แสดงเป็น % ต่อปี
5	ค่าความผันผวนของส่วนต่างของผลตอบแทนเฉลี่ยของกองทุนรวมและผลตอบแทนของดัชนีชี้วัด (Tracking Error)	<p>Tracking Error คือ ความผันผวนของส่วนต่างของผลตอบแทนเฉลี่ยของกองทุนรวมและผลตอบแทนของดัชนีชี้วัด ซึ่งสะท้อนให้เห็นถึงประสิทธิภาพในการเลียนแบบดัชนีชี้วัดของกองทุนรวมว่ามีการเบี่ยงเบนออกไปจากดัชนีชี้วัดมากน้อยเพียงใด เช่น หากกองทุนรวมมีค่า TE ต่ำ แสดงว่า อัตราผลตอบแทนของกองทุนมีการเบี่ยงเบนออกไปจาก ดัชนีชี้วัดในอัตราที่ต่ำ ดังนั้น กองทุนรวมนี้จึงมีประสิทธิภาพในการเลียนแบบดัชนีชี้วัด อ้างอิง ในขณะที่กองทุนรวมที่มีค่า TE สูง แสดงว่าอัตราผลตอบแทนของกองทุนรวมมีการเบี่ยงเบนออกจากดัชนีชี้วัดในอัตราที่สูง ดังนั้น โอกาสที่ผลตอบแทน การลงทุนจะเป็นไปตามผลตอบแทนของ benchmark ก็จะลดน้อยลง เป็นต้น</p> <p>ใช้พิจารณากับกองทุนรวมที่มีนโยบายการบริหารกองทุนแบบ passive fund/ Index tracking เช่น กองทุนรวมดัชนี หรือกองทุนรวมอิตาลีเฟ เป็นต้น</p>
6	อัตราส่วนหมุนเวียนการลงทุนของกองทุนรวม (Portfolio Turnover Ratio : PTR)	<p>เพื่อให้ผู้ลงทุน ทราบถึงปริมาณการซื้อขายทรัพย์สินของกองทุน และช่วยสะท้อนกลยุทธ์การลงทุนของผู้จัดการกองทุน ได้ดียิ่งขึ้น โดยคำนวณจากมูลค่าที่ต่ำกว่าระหว่างผลรวมของมูลค่าการซื้อขายทรัพย์สินที่กองทุนรวมลงทุนในรอบระยะเวลาผ่านมาย้อนหลัง 1 ปี หารด้วยมูลค่าทรัพย์สินสุทธิเฉลี่ยของกองทุนรวมในรอบระยะเวลาเดียวกัน</p> <div style="border: 1px solid black; padding: 10px; width: fit-content; margin: 10px auto;"> <math display="block">\text{PTR} = \frac{\text{Min (ซื้อหุ้น , ขายหุ้น)}}{\text{Avg. NAV}}</math> </div>