

# หนังสือชี้ชวนสรุปข้อมูลสำคัญ



Asset Management plc.

กองทุนเปิดเอ็มเอฟซี 2 ปี ทวีสุข 2  
MFC Taweasuk 2Y2 Fund (MT2Y2)

กองทุนรวมตราสารหนี้

กองทุนรวมที่ลงทุนแบบไม่มีความเสี่ยงต่างประเทศ

บริษัทหลักทรัพย์จัดการกองทุน เอ็มเอฟซี จำกัด (มหาชน)

การเข้าร่วมการต่อต้านทุจริต : ได้รับการรับรอง CAC

ผู้ลงทุนไม่สามารถขายคืนหน่วยลงทุนนี้ในช่วงเวลา 2 ปี 2 เดือนได้  
ดังนั้น หากมีปัจจัยลบที่ส่งผลกระทบต่อการลงทุนดังกล่าว ผู้ลงทุนอาจสูญเสียเงินลงทุนจำนวนมาก



คุณกำลังจะลงทุนอะไร?



กองทุนรวมนี้เหมาะกับใคร?



คุณต้องระวังอะไรเป็นพิเศษ?



สัดส่วนของประเภททรัพย์สินที่ลงทุน



ค่าธรรมเนียม



ผลการดำเนินงาน



ข้อมูลอื่นๆ

การลงทุนในกองทุนรวม **ไม่ใช่** การฝากเงิน



## คุณกำลังจะลงทุนอะไร?

### ● นโยบายการลงทุน

กองทุนมีนโยบายลงทุนในตราสารหนี้ภาครัฐ และ/หรือเอกชน ที่มีคุณภาพที่เสนอขายในประเทศ เช่น

- (1) ตัวเงินคลัง พันธบัตรรัฐบาล พันธบัตรธนาคารแห่งประเทศไทย พันธบัตรรัฐวิสาหกิจ
- (2) ตราสารหนี้ที่ออกโดยนิติบุคคลที่มีกฎหมายเฉพาะจัดตั้งขึ้น ตราสารหนี้ที่ออกโดยธนาคารพาณิชย์ เงินฝาก
- (3) ตราสารหนี้เอกชนที่ได้รับการจัดอันดับความน่าเชื่อถืออยู่ในอันดับที่สามารถลงทุนได้ (Investment grade)

### ● กลยุทธ์ในการบริหารจัดการลงทุน :

กองทุนมีกลยุทธ์การลงทุนครั้งเดียว (buy-and-hold)



## กองทุนรวมนี้เหมาะกับใคร?

ผู้ลงทุนที่คาดหวังผลตอบแทนที่สูงกว่าเงินฝาก และยอมรับผลตอบแทนที่อาจต่ำกว่าหุ้นได้

### กองทุนรวมนี้ไม่เหมาะกับใคร

- ผู้ลงทุนที่เน้นการได้รับผลตอบแทนในจำนวนเงินที่แน่นอน หรือรักษาเงินต้นให้อยู่ครบ
- ผู้ลงทุนที่ต้องการไถ่ถอนหน่วยลงทุนเพื่อรับเงินในช่วงเวลาประมาณ 2 ปี

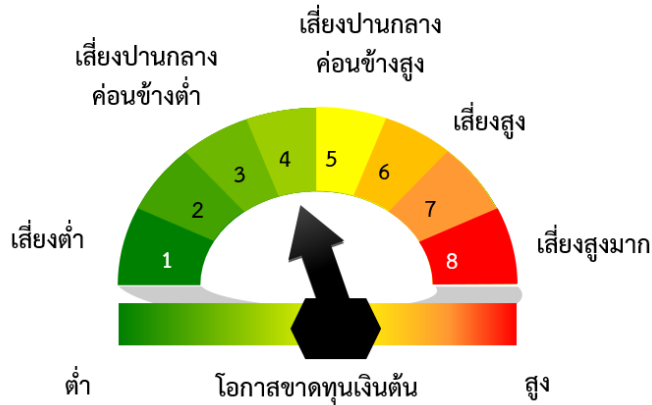
### ทำอย่างไรหากยังไม่เข้าใจนโยบาย และความเสี่ยงของกองทุนนี้

- อ่านหนังสือชี้ชวนฉบับเต็ม หรือสอบถามผู้สนับสนุนการขายและบริษัทจัดการ
- **อย่าลงทุนหากไม่เข้าใจลักษณะและความเสี่ยงของกองทุนรวมนี้ดีพอ**



# คุณต้องระวังอะไรเป็นพิเศษ?

## แผนภาพแสดงตำแหน่งความเสี่ยงของกองทุนรวม



### ปัจจัยความเสี่ยงที่สำคัญ

#### ความเสี่ยงจากการผิดนัดชำระหนี้ของผู้ออกตราสาร (credit risk)

อันดับความน่าเชื่อถือส่วนใหญ่

ของกองทุนรวมตาม	GOV/AAA	AA, A	BBB	ต่ำกว่า BBB	unrated
-----------------	---------	-------	-----	-------------	---------

National Credit rating      ต่ำ      สูง

หมายเหตุ: แรงแกรณที่กองทุนลงทุนในอันดับความน่าเชื่อถือที่น้อยกว่า 20% ของ NAV

#### ความเสี่ยงจากความผันผวนของราคาหลักทรัพย์ (market risk)

อายุเฉลี่ยของทรัพย์สิน	ต่ำกว่า 3 เดือน	3 เดือนถึง 1 ปี	1 ปี ถึง 3 ปี	3 ปี ถึง 5 ปี	มากกว่า 5 ปี
ที่ลงทุน	ต่ำ      สูง				
ความผันผวนของ	< 5%	5-10%	10-15%	15-25%	>25%
ผลการดำเนินงาน (SD)	ต่ำ      สูง				

#### ความเสี่ยงจากการกระจุกตัวลงทุนในผู้ออกตราสาร (high issuer concentration risk)

การกระจุกตัวลงทุนในผู้ออก	≤ 10%	10-20%	20-50%	50-80%	>80%
ตราสารรวม	ต่ำ      สูง				

#### ความเสี่ยงจากการกระจุกตัวลงทุนในหมวดอุตสาหกรรมใดอุตสาหกรรมหนึ่ง (high sector concentration risk)

การกระจุกตัวลงทุน	≤20%	20-50%	50-80%	>80%
ในหมวดอุตสาหกรรมรวม	ต่ำ      สูง			

#### ความเสี่ยงจากการกระจุกตัวลงทุนในประเทศใดประเทศหนึ่ง (high country concentration risk)

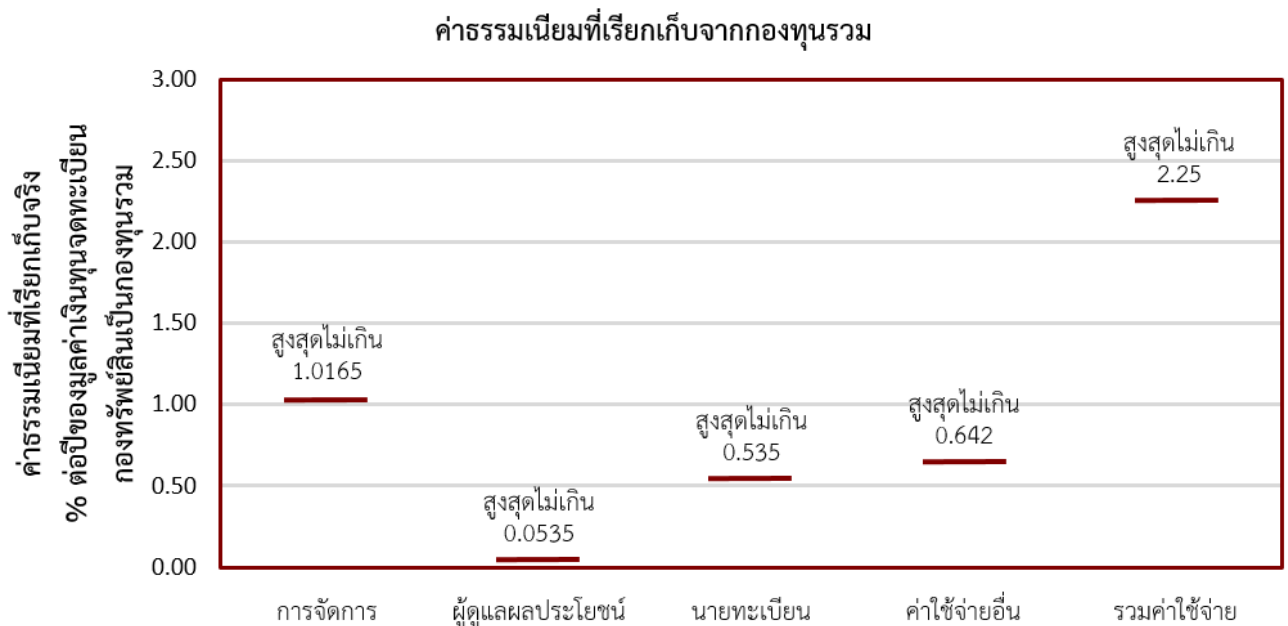
การกระจุกตัวลงทุน	≤20%	20-50%	50-80%	>80%
รายประเทศรวม	ต่ำ      สูง			



## ค่าธรรมเนียม

\* ค่าธรรมเนียมมีผลกระทบต่อผลตอบแทนที่คุณจะได้รับ ดังนั้น คุณควรพิจารณาการเรียกเก็บค่าธรรมเนียมดังกล่าวก่อนการลงทุน \*

### ค่าธรรมเนียมที่เรียกเก็บจากกองทุนรวม (% ต่อปีของมูลค่าเงินลงทุนจดทะเบียนกองทรัสต์สินเป็นกองทุนรวม)



### ค่าธรรมเนียมที่เรียกเก็บจากผู้ถือหน่วย (% ของมูลค่าซื้อขาย)

รายการ	สูงสุดไม่เกิน	เก็บจริง
ค่าธรรมเนียมการขาย	ไม่มี	ไม่มี
ค่าธรรมเนียมการรับซื้อคืน	ไม่มี	ไม่มี
ค่าธรรมเนียมการสับเปลี่ยนหน่วยลงทุนเข้า	ไม่มี	ไม่มี
ค่าธรรมเนียมการโอนหน่วย	ตามที่นายทะเบียนเรียกเก็บ	50 บาท / 1 รายการ
ค่าธรรมเนียมการออกเอกสารแสดงสิทธิในหน่วยลงทุน	50 บาท / 1 ฉบับ	50 บาท / 1 ฉบับ
ค่าใช้จ่ายอื่นๆ	ตามที่จ่ายจริง	ตามที่จ่ายจริง

หมายเหตุ :

1. ค่าธรรมเนียมการจัดการกองทุน ในอัตราไม่เกินร้อยละ 1.0165 ต่อปีของมูลค่าเงินลงทุนจดทะเบียนกองทรัสต์สินเป็นกองทุนรวม ทั้งนี้ ในกรณีที่อัตราผลตอบแทนที่กองทุนได้รับหลังหักค่าใช้จ่ายสูงกว่าอัตราผลตอบแทนเฉลี่ยต่อปีที่จะรับซื้อคืนอัตโนมัติตามที่ได้ระบุในรายละเอียดโครงการข้อ 7.4 บริษัทจัดการของสงวนสิทธิ์ที่จะคิดค่าธรรมเนียมการจัดการเพิ่มเติมจากที่ได้ประมาณการไว้ โดยจะไม่เกินอัตราค่าธรรมเนียมการจัดการรายปีข้างต้น
2. ค่าธรรมเนียมหรือค่าใช้จ่ายที่เรียกเก็บจากกองทุนรวมและผู้ถือหน่วยลงทุนรวมภาษีมูลค่าเพิ่ม ภาษีธุรกิจเฉพาะหรือภาษีอื่นใดแล้ว



## ผลการดำเนินงานในอดีต

- ดัชนีชี้วัด/อ้างอิง (Benchmark)  
ไม่มี เนื่องจากกองทุนมีกลยุทธ์การลงทุนครั้งเดียว โดยจะถือสินทรัพย์ที่ลงทุนไว้จนครบอายุโครงการ (buy&hold) โดยมีการประเมินผลตอบแทนที่คาดหวังไว้ตามระยะเวลาที่กำหนด
- ประเภทกองทุนรวมเพื่อใช้เปรียบเทียบผลการดำเนินงาน ณ จุดขาย คือ -



## ข้อมูลอื่นๆ

นโยบายการจ่ายปันผล	ไม่จ่าย
ผู้ดูแลผลประโยชน์	ธนาคารทหารไทย จำกัด (มหาชน)
วันที่จดทะเบียน	ภายใน 2 วันทำการหลังจากวันสุดท้ายของการ IPO
อายุโครงการ	ประมาณ 2 ปี 2 เดือน โดยไม่ต่ำกว่า 2 ปี 1 เดือน และไม่เกิน 2 ปี 3 เดือน
ซื้อและขายคืนหน่วยลงทุน	<p>วันทำการซื้อ: เสนอขายครั้งเดียวในช่วง IPO ระหว่างวันที่ 11 – 20 มกราคม 2564 มูลค่าขั้นต่ำของการซื้อครั้งแรก: 1,000 บาท</p> <p>วันทำการขายคืน:</p> <ol style="list-style-type: none"> <li>1. บริษัทจัดการจะดำเนินการรับซื้อคืนหน่วยลงทุนโดยอัตโนมัติ (Auto Redemption) เฉพาะผลตอบแทนที่ได้รับจากตราสารที่กองทุนลงทุนให้ผู้ถือหน่วยลงทุนทุก 6 เดือน โดยการนำเงินเข้าบัญชีเงินฝากประเภทออมทรัพย์หรือประเภทกระแสรายวันของผู้ถือหน่วยลงทุน หรือ เป็นเช็คขีดคร่อมเฉพาะสั่งจ่ายผู้ถือหน่วยลงทุน ตามที่ผู้ถือหน่วยลงทุนได้แจ้งความประสงค์ไว้</li> <li>2. บริษัทจะรับซื้อคืนหน่วยลงทุนโดยอัตโนมัติภายใน 3 วันทำการก่อนวันครบอายุโครงการ โดยการนำเงินเข้าบัญชีเงินฝากประเภทออมทรัพย์หรือประเภทกระแสรายวันของผู้ถือหน่วยลงทุน หรือ เป็นเช็คขีดคร่อมเฉพาะสั่งจ่ายผู้ถือหน่วยลงทุน ตามที่ผู้ถือหน่วยลงทุนได้แจ้งความประสงค์ไว้</li> </ol> <p>ระยะเวลารับเงินค่าขายคืน : ภายใน 5 วันทำการนับแต่วันถัดจากวันทำการรับซื้อคืนหน่วยลงทุน</p> <p>คุณสามารถตรวจสอบมูลค่าทรัพย์สินรายวันได้ที่ <a href="http://www.mfcfund.com">www.mfcfund.com</a></p>
รายชื่อผู้จัดการกองทุน	<p>รายชื่อ</p> <p>คุณพิพัฒน์ นรนนท์</p> <p>ผู้จัดการกองทุนหลักของกองทุนในส่วนตราสารหนี้ในประเทศ</p> <p>วันที่เริ่มบริหารกองทุนนี้</p> <p>วันที่จดทะเบียนกองทุน</p>

ผู้สนับสนุนการขายหรือรับซื้อคืน

- บลจ. เอ็มเอฟซี จำกัด (มหาชน) โทรศัพท์ 0-2649-2000 กด 2
- MFC Contact Center โทรศัพท์ 0-2649-2000 กด 0
- Selling Agent Service โทรศัพท์ 0-2649-2191-6
- สำนักงานสาขาเซ็นทรัลพลาซา แจ้งวัฒนะ โทรศัพท์ 0-2835-3055-7
- สำนักงานสาขาเซ็นทรัลพลาซา ปิ่นเกล้า โทรศัพท์ 0-2014-3150-2
- สำนักงานสาขาขอนแก่น โทรศัพท์ 043-204-014-16
- สำนักงานสาขาเชียงใหม่ โทรศัพท์ 053-218-480-2
- สำนักงานสาขาระยอง โทรศัพท์ 033-100-340-2
- สำนักงานสาขาหาดใหญ่ โทรศัพท์ 074-232-324-5

- ธนาคาร ซีไอเอ็มบี ไทย จำกัด (มหาชน) โทรศัพท์ 0-2638-8175
- ธนาคาร แลนด์ แอนด์ เฮ้าส์ จำกัด (มหาชน) โทรศัพท์ 0-2359-0000 ต่อ 4715T
- ธนาคารออมสิน โทรศัพท์ 0-2614-9828
- ธนาคาร ไอซีบีซี (ไทย) จำกัด (มหาชน) โทรศัพท์ 0-2629-5588
- บล. กรุงศรี จำกัด (มหาชน) โทรศัพท์ 0-2659-7000
- บล. โกลเบล็ก จำกัด โทรศัพท์ 0-2672-5900
- บล. คันทรีกรุ๊ป จำกัด (มหาชน) โทรศัพท์ 0-2205-7000 ต่อ 8883-4
- บล. เคจีไอ (ประเทศไทย) จำกัด (มหาชน) โทรศัพท์ 0-2658-8951
- บล. เคที ซีมิโก้ จำกัด (มหาชน) โทรศัพท์ 0-2695-5487
- บล. เคทีบี (ประเทศไทย) จำกัด โทรศัพท์ 0-2648-1718
- บล. ซีไอเอ็มบีไทย จำกัด (มหาชน) โทรศัพท์ 0-2761-9100 ต่อ 6565
- บล. ดีบีเอส วิคเคอร์ส (ประเทศไทย) จำกัด โทรศัพท์ 0-2857-7000
- บล. โนมูระ พัฒนสิน จำกัด (มหาชน) โทรศัพท์ 0-2287-6623-28
- บล. บัวหลวง จำกัด (มหาชน) โทรศัพท์ 0-2618-1111
- บล. ฟินันซ่า จำกัด โทรศัพท์ 0-2697-3874
- บล. ฟินันเซีย ไซรัส จำกัด (มหาชน) โทรศัพท์ 0-2658-9234-6
- บล. ภัทร จำกัด (มหาชน) โทรศัพท์ 0-2305-9559
- บล. เมย์แบงก์ กิมเอ็ง (ประเทศไทย) จำกัด (มหาชน)  
โทรศัพท์ 0-2658-6300 ต่อ 3870-1
- บล. เมอร์ซัน พาร์ทเนอร์ จำกัด (มหาชน) โทรศัพท์ 0-2660-6677
- บล. แลนด์ แอนด์ เฮ้าส์ จำกัด (มหาชน) โทรศัพท์ 0-2352-5100
- บล. เอเชียพลัส จำกัด (มหาชน) โทรศัพท์ 0-2680-1234
- บล. เออีซี จำกัด (มหาชน) โทรศัพท์ 0-2659-3456
- บล. ไอรา จำกัด (มหาชน) โทรศัพท์ 0-2684-8731

	บล. ไอวี โกลบอล จำกัด (มหาชน) โทรศัพท์ 0-2658-5800 ต่อ 808-809 บลน. เซ็นทรัล เวิลด์ โซลูชั่น จำกัด โทรศัพท์ 0-2103-8813 บ. แอ็ดวานซ์ ไลฟ์ แอสเซ็ทส์ จำกัด โทรศัพท์ 0-2648-3333 บ. ฮั่วเซ่งเฮง โกลด์ ฟิวเจอร์ จำกัด โทรศัพท์ 0-2220-3977
ติดต่อสอบถาม รับหนังสือชี้ชวน ร้องเรียน	บริษัทหลักทรัพย์จัดการกองทุน เอ็มเอฟซี จำกัด (มหาชน) ที่อยู่: เลขที่ 199 อาคารคอลลีนทาวเวอร์ ชั้น G และชั้น 21 – 23 ถนนรัชดาภิเษก แขวงคลองเตย เขตคลองเตย กรุงเทพฯ 10110 โทรศัพท์ : 02-649-2000 website: <a href="http://www.mfcfund.com">www.mfcfund.com</a> email: <a href="mailto:mfccontactcenter@mfcfund.com">mfccontactcenter@mfcfund.com</a>
ธุรกรรมที่อาจก่อให้เกิด ความขัดแย้ง	คุณสามารถตรวจสอบธุรกรรมที่อาจก่อให้เกิดความขัดแย้งทางผลประโยชน์ ทางผลประโยชน์ได้ที่ <a href="http://www.mfcfund.com">www.mfcfund.com</a>

- การลงทุนในหน่วยลงทุนไม่ใช่การฝากเงิน รวมทั้งไม่ได้อยู่ภายใต้ความคุ้มครองของสถาบันคุ้มครองเงินฝาก จึงมีความเสี่ยงจากการลงทุนซึ่งผู้ลงทุนอาจไม่ได้รับเงินลงทุนคืนเต็มจำนวน
- ได้รับอนุมัติจัดตั้ง และอยู่ภายใต้การกำกับดูแลของสำนักงาน ก.ล.ต
- การพิจารณาร่างหนังสือชี้ชวนในการเสนอขายหน่วยลงทุนของกองทุนรวมนี้มีได้เป็นการแสดงว่าสำนักงาน ก.ล.ต. ได้รับรองถึงความถูกต้องของข้อมูลในหนังสือชี้ชวนของกองทุนรวม หรือ ได้ประกันราคาหรือผลตอบแทนของหน่วยลงทุนที่เสนอนั้น ทั้งนี้ บริษัทจัดการกองทุนรวม ได้สอบถามข้อมูลในหนังสือชี้ชวน ส่วนสรุปข้อมูลสำคัญ ณ วันที่ 5 มกราคม 2564 แล้วด้วยความระมัดระวัง ในฐานะผู้รับผิดชอบในการดำเนินการของกองทุนรวมและขอรับรองว่าข้อมูลดังกล่าวถูกต้อง ไม่เป็นเท็จ และไม่ทำให้ผู้อื่นสำคัญผิด

## ประมาณการอัตราผลตอบแทน

บริษัทจัดการจะดำเนินการรับซื้อคืนหน่วยลงทุนแบบอัตโนมัติ เฉพาะผลตอบแทนที่ได้รับจากตราสารที่กองทุนลงทุนให้ ผู้ถือหน่วยลงทุนทุก 6 เดือน ในอัตราเฉลี่ยไม่น้อยกว่าร้อยละ 1.85 ต่อปีของมูลค่าหน่วยลงทุนที่ตราไว้ โดยรายละเอียดของตราสารที่ลงทุน เป็นดังนี้

ชื่อตราสาร/ผู้ออก	อันดับความน่าเชื่อถือ	ผลตอบแทนของตราสารในรูปของเงินบาทโดยประมาณ (ต่อปี)	สัดส่วนการลงทุนโดยประมาณ	ผลตอบแทนที่คาดว่าจะได้รับจากการลงทุนโดยประมาณ (ต่อปี)
หุ้นกู้บริษัท ลิลิต พร็อพเพอร์ตี้ จำกัด (มหาชน)	TRIS : BBB+	2.50%	9.84%	0.25%
หุ้นกู้บริษัท เอเชียเสริมกิจลิสซิ่ง จำกัด (มหาชน)	TRIS : BBB+	3.00%	9.84%	0.29%
หุ้นกู้บริษัท เอสซี แอสเสท คอร์ปอเรชั่น จำกัด (มหาชน)	TRIS : BBB+	2.55%	9.84%	0.25%
หุ้นกู้บริษัท ทู คอร์ปอเรชั่น จำกัด (มหาชน)	TRIS : BBB+	2.80%	9.84%	0.27%
หุ้นกู้บริษัท แผ่นดินทอง พร็อพเพอร์ตี้ ดีเวลลอปเม้นท์ จำกัด (มหาชน)	TRIS : A-	1.65%	9.84%	0.16%
หุ้นกู้บริษัท ดับบลิวเอชเอ ยูทิลิตี้ส์ แอนด์ พาวเวอร์ จำกัด (มหาชน)	TRIS : A-	2.00%	9.84%	0.20%
หุ้นกู้บริษัท ราชธานีลิสซิ่ง จำกัด (มหาชน)	TRIS : A-	2.00%	9.84%	0.20%
หุ้นกู้บริษัท ไทคอน อินดัสเทรียล คอนเน็คชั่น จำกัด (มหาชน)	TRIS : A-	2.10%	9.84%	0.21%
หุ้นกู้บริษัท เบทาโกร จำกัด (มหาชน)	TRIS : A-	1.80%	4.10%	0.07%
หุ้นกู้บริษัท ซีพี ออลล์ จำกัด (มหาชน)	TRIS : A	1.25%	9.84%	0.12%
หุ้นกู้บริษัท สยามแก๊ส แอนด์ ปีโตรเคมีคัลส์ จำกัด (มหาชน)	TRIS : A+	2.15%	4.10%	0.09%
หุ้นกู้บริษัท เบอร์ลี่ ยุคเกอร์ จำกัด (มหาชน)	TRIS : A+	1.10%	3.28%	0.04%
ประมาณการผลตอบแทน				2.15%
ประมาณการค่าใช้จ่ายของกองทุน				0.30%
ประมาณการผลตอบแทนหลังหักค่าใช้จ่าย				1.85%

หมายเหตุ:

- (1) ตราสารหนี้มีอายุคงเหลือประมาณ 2 ปี 2 เดือน (แหล่งที่มาของข้อมูล: จากผู้ขาย ณ วันที่ 5 มกราคม 2564) บริษัทจัดการจะใช้ดุลพินิจในการในการเปลี่ยนแปลงทรัพย์สินที่ลงทุนหรือสัดส่วนการลงทุนได้ต่อเมื่อเป็นการดำเนินการภายใต้สถานการณ์ที่จำเป็นและสมควรเพื่อรักษาผลประโยชน์ของผู้ลงทุนเป็นสำคัญ โดยไม่ทำให้ความเสี่ยงของทรัพย์สินที่ลงทุนเปลี่ยนแปลงไปอย่างมีนัยสำคัญ โดยบริษัทจัดการอาจพิจารณาลงทุนในตราสารอื่นแทนและ/หรือเพิ่มเติมจากตราสารที่ระบุไว้ข้างต้น เช่น บริษัท เมืองไทย แคปปิตอล จำกัด (มหาชน) บริษัท ศรีสวัสดิ์ คอร์ปอเรชั่น จำกัด (มหาชน) บริษัท เอพี (ไทยแลนด์) จำกัด (มหาชน) บริษัท ควอลิตี้เฮาส์ จำกัด (มหาชน) บริษัท ลูติกร จำกัด (มหาชน) บริษัท ดับบลิวเอชเอ คอร์ปอเรชั่น จำกัด (มหาชน) บริษัท เจริญโภคภัณฑ์อาหาร จำกัด (มหาชน) บริษัท ไทยเบฟเวอเรจ จำกัด (มหาชน) บริษัท อยุธยา แคปปิตอล ออโต้ ลีส จำกัด (มหาชน) เป็นต้น และ/หรือ ตราสารที่อยู่ภายใต้กรอบการลงทุนของ บลจ. เอ็มเอฟซี จำกัด (มหาชน)
- (2) ระยะเวลาการลงทุนประมาณ 2 ปี 2 เดือน นับจากวันจดทะเบียนทรัพย์สินเป็นกองทุนรวม
- (3) ประมาณการผลตอบแทนดังกล่าวหักภาษี ณ ที่จ่ายแล้ว หากไม่สามารถลงทุนให้เป็นไปตามที่กำหนดไว้เนื่องจากสภาวะตลาด บริษัทจัดการอาจไม่รับซื้อคืนหน่วยลงทุนตามอัตราดังกล่าว
- (4) ในกรณีตราสารหนี้ที่กองทุนลงทุนมีอายุคงเหลือมากกว่าอายุโครงการ กองทุนจะขายตราสารหนี้ดังกล่าวก่อนครบกำหนดอายุโครงการและอาจจะลงทุนในตราสารหนี้ระยะสั้นอื่นแทน
- (5) ค่าใช้จ่ายที่กองทุนเรียกเก็บอาจเปลี่ยนแปลงตามความเหมาะสม โดยเก็บในอัตราไม่เกินจากที่ระบุไว้ในหนังสือชี้ชวนเสนอขายหน่วยลงทุน
- (6) ในกรณีที่อัตราผลตอบแทนที่กองทุนได้รับหลังหักค่าใช้จ่ายสูงกว่าอัตราผลตอบแทนเฉลี่ยต่อปีที่จะรับซื้อคืนอัตโนมัติตามที่ได้ระบุในรายละเอียดโครงการข้อ 7.4 บริษัทจัดการขอสงวนสิทธิ์ที่จะคิดค่าธรรมเนียมการจัดการเพิ่มเติมจากที่ได้ประมาณการไว้ โดยจะไม่เกินอัตราค่าธรรมเนียมการจัดการรายปีที่ระบุไว้ในหนังสือชี้ชวนเสนอขายหน่วยลงทุน



## คำอธิบายเพิ่มเติม

ความเสี่ยงจากการผิดนัดชำระหนี้ของผู้ออกตราสาร (Credit Risk) หมายถึง การพิจารณาจากอันดับความน่าเชื่อถือของตราสารที่ลงทุน (credit rating) ซึ่งเป็นข้อมูลบอกระดับความสามารถในการชำระหนี้ โดยพิจารณาจากผลการดำเนินงานที่ผ่านมาและฐานะการเงินของผู้ออกตราสาร credit rating ของหุ้นกู้ระยะยาวมีความหมายโดยย่อ ดังต่อไปนี้

ระดับการลงทุน	TRIS	Fitch	Moody's	S&P	คำอธิบาย
ระดับที่น่าลงทุน	AAA	AAA(thai)	Aaa	AAA	อันดับเครดิตสูงที่สุด มีความเสี่ยงต่ำที่สุดที่จะไม่สามารถชำระหนี้ได้ตามกำหนด
	AA	AA(thai)	Aa	AA	อันดับเครดิตรองลงมาและถือว่า มีความเสี่ยงต่ำมากที่จะไม่สามารถชำระหนี้ได้ตามกำหนด
	A	A(thai)	A	A	ความเสี่ยงต่ำที่จะไม่สามารถชำระหนี้ได้ตามกำหนด
	BBB	BBB(thai)	Baa	BBB	ความเสี่ยงปานกลางที่จะไม่สามารถชำระหนี้ได้ตามกำหนด
ระดับที่ต่ำกว่าน่าลงทุน	ต่ำกว่า BBB	ต่ำกว่า BBB(thai)	ต่ำกว่า Baa	ต่ำกว่า BBB	ความเสี่ยงสูงที่จะไม่สามารถชำระหนี้ได้ตามกำหนด

### ความเสี่ยงจากความผันผวนของราคาหลักทรัพย์ (market risk)

เกิดจากการเปลี่ยนแปลงของอัตราดอกเบี้ยซึ่งขึ้นกับปัจจัยภายนอก เช่น สภาวะเศรษฐกิจการลงทุน ปัจจัยทางการเมือง เป็นต้น โดยราคาตราสารหนี้จะเปลี่ยนแปลงในทิศทางตรงข้ามกับการเปลี่ยนแปลงของอัตราดอกเบี้ย เช่น หากอัตราดอกเบี้ยในตลาดเงินมีแนวโน้มปรับตัวสูงขึ้น อัตราดอกเบี้ยของตราสารหนี้ที่ออกใหม่ก็จะสูงขึ้นด้วย ดังนั้นราคาตราสารหนี้ที่ออกมาก่อนหน้าจะมีการซื้อขายในระดับราคาที่ต่ำลง โดยกองทุนรวมที่มีอายุเฉลี่ยของทรัพย์สินที่ลงทุน (portfolio duration) สูงจะมีโอกาสเผชิญกับการเปลี่ยนแปลงของราคามากกว่ากองทุนรวมที่มี portfolio duration ต่ำกว่า

### ความเสี่ยงจากการลงทุนกระจุกตัวในผู้ออกตราสารรายใดรายหนึ่ง (High Issuer Concentration Risk)

ความเสี่ยงจากการลงทุนกระจุกตัว เกิดจากกองทุนลงทุนในผู้ออกตราสารรายใด ๆ มากกว่า 10% ของ NAV รวมกัน ซึ่งหากเกิดเหตุการณ์ที่ส่งผลกระทบต่อการทำงาน ฐานะทางการเงิน หรือความมั่นคงของผู้ออกตราสารรายดังกล่าว กองทุนอาจมีผลการดำเนินงานที่ผันผวนมากกว่ากองทุนที่กระจายการลงทุนในหลายผู้ออกตราสาร