

บริษัทหลักทรัพย์จัดการกองทุน  
อีสท์สปริง (ประเทศไทย) จำกัด

ข้อมูล ณ วันที่ 30 พฤษภาคม 2568  
ชนิดสะสมมูลค่า  
Class ES-GF-A

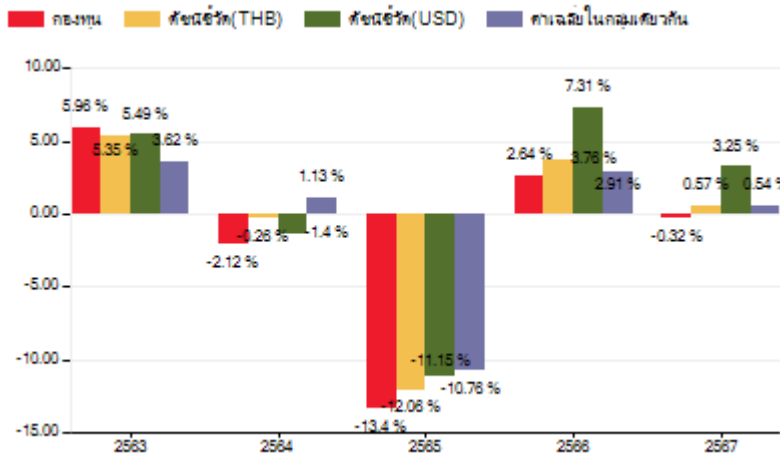
#### ประเภทกองทุนรวม / กลุ่มกองทุนรวม

- ▶ กองทุนรวมตราสารหนี้ (Fixed Income Fund)
- ▶ กองทุนรวมฟีดเดอร์ (Feeder Fund)
- ▶ กลุ่ม Global Bond Discretionary F/X Hedge or Unhedge

#### นโยบายและกลยุทธ์การลงทุน

- ▶ เน้นลงทุนในกองทุน PIMCO GIS Global Bond Fund โดยเฉลี่ยไม่น้อยกว่าร้อยละ 80 NAV โดยกองทุนดังกล่าว มีวัตถุประสงค์ในการลงทุนที่เน้นลงทุนในตราสารหนี้ กองทุนดังกล่าวบริหารจัดการโดย Pacific Investment Management Company LLC
- ▶ กลยุทธ์การลงทุน : มุ่งหวังให้ผลประโยชน์จากการเคลื่อนไหวตามกองทุนหลัก โดยกองทุนหลักมุ่งหวังให้ผลประโยชน์จากการเคลื่อนไหวสูงกว่าดัชนีชี้วัด

#### ผลการดำเนินงานและดัชนีชี้วัดย้อนหลัง 5 ปีปฏิทิน (% ต่อปี)



#### ผลการดำเนินงานย้อนหลังแบบปีกลุ่ม (%ต่อปี)

	YTD	3 เดือน	6 เดือน	1 ปี
กองทุน	0.31	-1.05	-0.55	0.80
ดัชนีชี้วัด (THB)	0.48	-0.79	-0.52	2.35
ดัชนีชี้วัด (USD)	1.82	0.23	1.05	6.08
ค่าเฉลี่ยในกลุ่มเดียวกัน	0.47	-1.42	-0.72	0.04
ความผันผวนกองทุน	4.61	5.32	4.37	3.60
ความผันผวนดัชนีชี้วัด (THB)	3.96	4.38	3.82	3.60
ความผันผวนดัชนีชี้วัด (USD)	3.89	4.31	3.76	3.69

	3 ปี	5 ปี	10 ปี	ตั้งแต่จัดตั้ง
กองทุน	-1.19	-2.03	-0.78	1.32
ดัชนีชี้วัด (THB)	-0.14	-1.37	1.58	2.09
ดัชนีชี้วัด (USD)	2.74	0.17	2.49	2.07
ค่าเฉลี่ยในกลุ่มเดียวกัน	-0.05	0.03	-1.21	-
ความผันผวนกองทุน	4.27	3.63	4.65	5.14
ความผันผวนดัชนีชี้วัด (THB)	4.75	4.13	3.99	4.52
ความผันผวนดัชนีชี้วัด (USD)	4.80	4.15	4.00	4.55

ระดับความเสี่ยง									
ต่ำ	1	2	3	4	5	6	7	8	สูง
คำอธิบาย									
ลงทุนในพันธบัตรรัฐบาล และตราสารหนี้เอกชน									
ข้อมูลกองทุนรวม									
วันจดทะเบียนกองทุน					14 ก.ค. 2553				
วันเริ่มต้น class					01 ธ.ค. 2566				
นโยบายการจ่ายเงินปันผล					ไม่มีนโยบายจ่ายเงินปันผล				
การรับซื้อคืนหน่วยลงทุนอัตโนมัติ					-				
อายุกองทุน					ไม่กำหนด				

#### ผู้จัดการกองทุนรวม

น.ส. รุจิรา เข้มเพชร (ตั้งแต่ 27 ต.ค. 2565)  
นาย ปรีพนธ์ ศรีบุญ (ตั้งแต่ 01 พ.ย. 2566)

#### ดัชนีชี้วัด :

1. Bloomberg GLOBAL AGGREGATE Total RETURN INDEX  
VALUE Hedged USD สัดส่วน 100%

หมายเหตุ : ในรูปสกุลเงินดอลลาร์สหรัฐ ปรับด้วยต้นทุนการป้องกันความเสี่ยงด้านอัตราแลกเปลี่ยนเพื่อเทียบเท่าค่าสกุลเงินบาท ณ วันที่คำนวณผลตอบแทนประมาณร้อยละ 90 และปรับด้วยอัตราแลกเปลี่ยนเพื่อเทียบกับค่าสกุลเงินบาท ณ วันที่คำนวณผลตอบแทน ประมาณร้อยละ 10

สำหรับผลการดำเนินงานย้อนหลังแบบปีกลุ่ม ผลการดำเนินงานน้อยกว่า 1 ปี คำนวณตามระยะเวลาจริง

#### คำเตือน :

- ▶ การลงทุนในกองทุนรวมไม่ใช่การฝากเงิน
- ▶ ผลการดำเนินงานในอดีตของกองทุนรวม ไม่ได้เป็นสิ่งยืนยันถึงผลการดำเนินงานในอนาคต

การเข้าร่วมต่อต้านทุจริต: มีบริษัทแม่ดูแลให้ทำตามกฎหมาย

หนังสือชี้ชวนฉบับเต็ม



ผู้ลงทุนสามารถศึกษาเครื่องมือ  
บริหารความเสี่ยงด้านสภาพ  
คล่องได้ในหนังสือชี้ชวนฉบับเต็ม

[www.eastspring.co.th](http://www.eastspring.co.th)

การซื้อขายหน่วยลงทุน

วันทำการซื้อ : ทุกวันทำการ

เวลาทำการ : 08:30 น. -15:30 น.

การซื้อขายครั้งแรกขั้นต่ำ : 1 บาท

การซื้อขายครั้งถัดไปขั้นต่ำ : 1 บาท

การขายคืนหน่วยลงทุน

วันทำการขายคืน : ทุกวันทำการ

เวลาทำการ : 08:30 น. -15:30 น.

การขายคืนขั้นต่ำ : 1 บาท

ยอดคงเหลือขั้นต่ำ : ไม่กำหนด

ระยะเวลาชำระเงินค่าขายคืน : T+3

Remark : ปัจจุบันและในภาวะปกติจะชำระภายใน 3 วันทำการซื้อขายถัดจากวันทำการซื้อขาย

ข้อมูลเชิงสถิติ	
Maximum Drawdown	-18.29%
Recovering Period	N/A
FX Hedging	90.59%
อัตราส่วนหมุนเวียนการลงทุน	11.77%
Sharpe Ratio	N/A

ค่าธรรมเนียมที่เรียกเก็บจากกองทุนรวม (% ต่อปีของ NAV)

ค่าธรรมเนียม	สูงสุดไม่เกิน	เก็บจริง
การจัดการ	1.6050	0.9095
รวมค่าใช้จ่าย*	1.9795	1.1246

หมายเหตุ : รวมค่าใช้จ่าย ของรอบปีบัญชี 1 ก.ค. 66 ถึง 30 มิ.ย. 67, ค่าธรรมเนียมเพิ่มเติมที่เรียกเก็บสามารถดูได้ในหนังสือชี้ชวนข้อมูลกองทุนรวม

ค่าธรรมเนียมที่เรียกเก็บจากผู้ถือหน่วย (% ของมูลค่าหน่วยลงทุน)

ค่าธรรมเนียม	สูงสุดไม่เกิน	เก็บจริง
การขาย	1.00	1.00
การรับซื้อคืน	ไม่มี	ไม่มี
การสับเปลี่ยนหน่วยลงทุนเข้า	1.00	1.00
การสับเปลี่ยนหน่วยลงทุนออก	ไม่มี	ไม่มี
การโอนหน่วย	5 บาท ต่อ 1,000 หน่วย	5 บาท ต่อ 1,000 หน่วย

สัดส่วนประเภททรัพย์สินที่ลงทุน

ชื่อประเภททรัพย์สิน	% NAV
หน่วยลงทุนของกองทุนรวมตราสารหนี้	97.91
ประเภทรายการค้างรับอื่นๆ	0.98
สัญญาฟอว์เวิร์ด	0.88
เงินฝากธนาคารประเภทออมทรัพย์	0.69
รายการอื่นๆ	-0.46

ทรัพย์สินที่ลงทุน 5 อันดับแรก

ชื่อหลักทรัพย์	% NAV
PIMCO GIS Global Bond Fund	97.91

การลงทุนในกองทุนอื่นเกินกว่า 20% (ภายในประเทศ และหรือกองทุนต่างประเทศ)

ชื่อกองทุน : PIMCO GIS Global Bond Fund

ISIN code : IE0002461055

Bloomberg code : PIMGBAI ID EQUITY

คำอธิบาย

Maximum Drawdown เปรี่อ์เซ็นต์ผลขาดทุนสูงสุดของกองทุนรวมในระยะเวลา 5 ปีย้อนหลัง (หรือตั้งแต่จัดตั้งกองทุนกรณีที่ยังไม่ครบ 5 ปี) โดยวัดจากระดับ NAV ต่อหน่วยที่จุดสูงสุดไปจนถึงจุดต่ำสุดในช่วงที่ NAV ต่อหน่วยปรับตัวลดลง ค่า Maximum Drawdown เป็นข้อมูลที่จะช่วยให้ทราบถึงความเสี่ยงที่อาจจะขาดทุนจากการลงทุนในกองทุนรวม

Recovering Period ระยะเวลาการฟื้นตัว เพื่อเป็นข้อมูลให้ผู้ลงทุนทราบถึงระยะเวลาดังแต่การขาดทุนสูงสุดจนถึงระยะเวลาที่ฟื้นกลับมาที่เงินทุนเริ่มต้นใช้ระยะเวลานานเท่าใด

FX Hedging เปรี่อ์เซ็นต์ของการลงทุนในสกุลเงินต่างประเทศที่มีการป้องกันความเสี่ยงจากอัตราแลกเปลี่ยน

อัตราส่วนหมุนเวียนการลงทุน ความถี่ของการซื้อขายหลักทรัพย์ในพอร์ตกองทุนในช่วงเวลาใดช่วงเวลาหนึ่ง โดยคำนวณจากมูลค่าที่ต่ำกว่าระหว่างผลรวมของมูลค่าการซื้อขายหลักทรัพย์กับผลรวมของมูลค่าการขายหลักทรัพย์ของกองทุนรวมในรอบระยะเวลา 1 ปีหารด้วยมูลค่า NAV ของกองทุนรวมเฉลี่ยในรอบระยะเวลาเดียวกัน กองทุนรวมที่มีค่า portfolio turnover สูง บ่งชี้ถึงการซื้อขายหลักทรัพย์บ่อยครั้งของผู้จัดการกองทุนและทำให้มีต้นทุนการซื้อขายหลักทรัพย์ที่สูง จึงต้องพิจารณาเปรียบเทียบกับผลการดำเนินงานของกองทุนรวมเพื่อประเมินความคุ้มค่าของการซื้อขายหลักทรัพย์ดังกล่าว

Sharpe Ratio อัตราส่วนระหว่างผลตอบแทนส่วนเพิ่มของกองทุนรวมเปรียบเทียบกับความเสี่ยงจากการลงทุน โดยคำนวณจากผลต่างระหว่างอัตราผลตอบแทนของกองทุนรวมกับอัตราผลตอบแทนที่ปราศจากความเสี่ยง (risk-free rate) เปรียบเทียบกับค่าเบี่ยงเบนมาตรฐาน (standard deviation) ของกองทุนรวม ค่า Sharpe Ratio สะท้อนถึงอัตราผลตอบแทนที่กองทุนรวมควรได้รับเพิ่มขึ้นเพื่อชดเชยกับความเสี่ยงที่กองทุนรวมรับมา โดยกองทุนรวมที่มีค่า Sharpe Ratio สูงกว่าจะเป็นกองทุนที่มีประสิทธิภาพในการบริหารจัดการลงทุนที่ดีกว่า เนื่องจากได้รับผลตอบแทนส่วนเพิ่มที่สูงกว่าภายใต้ระดับความเสี่ยงเดียวกัน

Alpha ผลตอบแทนส่วนเกินของกองทุนรวมเมื่อเปรียบเทียบกับดัชนีชี้วัด (benchmark) โดยค่า Alpha ที่สูง หมายถึง กองทุนสามารถสร้างผลตอบแทนได้สูงกว่าดัชนีชี้วัด ซึ่งเป็นผลจากประสิทธิภาพของผู้จัดการกองทุนในการคัดเลือกหรือหาจังหวะเข้าลงทุนในหลักทรัพย์ได้อย่างเหมาะสม

Beta ระดับและทิศทางการเปลี่ยนแปลงของอัตราผลตอบแทนของหลักทรัพย์ในพอร์ตการลงทุน โดยเปรียบเทียบกับอัตราการเปลี่ยนแปลงของตลาด Beta น้อยกว่า 1 แสดงว่า หลักทรัพย์ในพอร์ตการลงทุนมีการเปลี่ยนแปลงของอัตราผลตอบแทนน้อยกว่าการเปลี่ยนแปลงของอัตราผลตอบแทนของกลุ่มหลักทรัพย์ของตลาด Beta มากกว่า 1 แสดงว่า หลักทรัพย์ในพอร์ตการลงทุนมีการเปลี่ยนแปลงของอัตราผลตอบแทนมากกว่าการเปลี่ยนแปลงของอัตราผลตอบแทนของกลุ่มหลักทรัพย์ของตลาด

Tracking Error อัตราผลตอบแทนของกองทุนมีประสิทธิภาพในการเลียนแบบดัชนีชี้วัด โดยหาก tracking error ต่ำ หมายถึงกองทุนรวมมีประสิทธิภาพในการสร้างผลตอบแทนให้ใกล้เคียงกับดัชนีชี้วัด กองทุนรวมที่มีค่า tracking error สูง จะมีอัตราผลตอบแทนโดยเฉลี่ยห่างจากดัชนีชี้วัดมากขึ้น

Yield to Maturity อัตราผลตอบแทนจากการลงทุนในตราสารหนี้โดยถือจนครบกำหนดอายุ ซึ่งคำนวณจากดอกเบี้ยที่จะได้รับในอนาคตตลอดอายุตราสารและเงินต้นที่จะได้รับคืน นำมาคิดลดเป็นมูลค่าปัจจุบัน โดยใช้วัดอัตราผลตอบแทนของกองทุนรวมตราสารหนี้ คำนวณจากค่าเฉลี่ยถ่วงน้ำหนักของ Yield to Maturity ของตราสารหนี้แต่ละตัวที่กองทุนมีการลงทุน และเนื่องจาก Yield to Maturity มีหน่วยมาตรฐานเป็นเปอร์เซ็นต์ต่อปี จึงสามารถนำไปใช้เปรียบเทียบอัตราผลตอบแทนระหว่างกองทุนรวมตราสารหนี้ที่มีนโยบายถือครองตราสารหนี้จนครบกำหนดอายุและมีลักษณะการลงทุนที่ใกล้เคียงกันได้

บริษัทจัดการขอสงวนสิทธิในการเรียกเก็บค่าธรรมเนียมการขายหน่วยลงทุน และหรือการรับซื้อคืนหน่วยลงทุน และหรือสับเปลี่ยนหน่วยลงทุนกับผู้ลงทุนแต่ละกลุ่มไม่เท่ากัน โดยบริษัทจัดการจะออกเว็บบอร์ดการเรียกเก็บค่าธรรมเนียมดังกล่าวสำหรับผู้ลงทุนประเภทสถาบันที่เปิดบัญชีซื้อขายหน่วยลงทุนกับบริษัทจัดการโดยตรง ได้แก่ ผู้ลงทุนสถาบันที่ไม่แสวงหาผลกำไร ซึ่งจัดตั้งขึ้นโดยพระราชบัญญัติหลักทรัพย์และตลาดหลักทรัพย์ พ.ศ.2535 ผู้ลงทุนสถาบันที่จัดตั้งขึ้นตามพระราชบัญญัติประกันสังคม พ.ศ. 2533 ธุรกิจประกันชีวิตและประกันภัย ธนาคารเฉพาะกิจ กองทุนสำรองเลี้ยงชีพภายใต้การจัดการของ บลจ.อีสท์สปริง บัญชีหน่วยลงทุนควบคุมค่าธรรมเนียมประกันชีวิต หรือที่เรียกว่า กรมธรรม์ประกันชีวิตควบหน่วยลงทุน (Unit-linked) ของบริษัทประกันชีวิต ที่ บลจ.อีสท์สปริง มอบหมายให้เป็นผู้สนับสนุนการขายหรือรับซื้อคืน

กรณีปรากฏเหตุว่า บริษัทจัดการไม่สามารถนำส่งเงินให้ผู้ถือหน่วยลงทุนได้ตามช่องทางที่ผู้ถือหน่วยลงทุนแจ้งความประสงค์ไว้ บริษัทจัดการขอสงวนสิทธิที่จะดำเนินการโอนเงิน (นำส่งเงิน) ให้กับผู้ถือหน่วยลงทุนโดยช่องทางอื่นๆ เช่น การโอนเงินผ่านระบบ PromptPay (หมายเลขบัตรประชาชน) เป็นต้น หรือวิธีการอื่นใดที่บริษัทจัดการเห็นสมควร โดยยึดประโยชน์ของผู้ถือหน่วยลงทุนเป็นสำคัญ เพื่อให้ผู้ถือหน่วยลงทุนได้รับเงินคืนตามสิทธิที่ควรจะได้รับ



www.eastspring.co.th  
บริษัทหลักทรัพย์จัดการกองทุน อีสท์สปริง (ประเทศไทย) จำกัด  
ชั้น 9 อาคาร มิตรทาวน์ ออฟฟิศ ทาวเวอร์ 944 ถนนพระราม 4  
แขวงวังใหม่ เขตปทุมวัน กรุงเทพมหานคร 10330

บริษัทหลักทรัพย์จัดการกองทุน  
อีสท์สปริง (ประเทศไทย) จำกัด

ข้อมูล ณ วันที่ 30 พฤษภาคม 2568  
ชนิดจ่ายเงินปันผล  
Class ES-GF-D

#### ประเภทกองทุนรวม / กลุ่มกองทุนรวม

- กองทุนรวมตราสารหนี้ (Fixed Income Fund)
- กองทุนรวมฟีดเดอร์ (Feeder Fund)
- กลุ่ม Global Bond Discretionary F/X Hedge or Unhedge

#### นโยบายและกลยุทธ์การลงทุน

- เน้นลงทุนในกองทุน PIMCO GIS Global Bond Fund โดยเฉลี่ยไม่น้อยกว่าร้อยละ 80 NAV โดยกองทุนดังกล่าว มีวัตถุประสงค์ในการลงทุนที่เน้นลงทุนในตราสารหนี้ กองทุนดังกล่าวบริหารจัดการโดย Pacific Investment Management Company LLC
- กลยุทธ์การลงทุน : มุ่งหวังให้ผลประโยชน์จากการเคลื่อนไหวตามกองทุนหลัก โดยกองทุนหลักมุ่งหวังให้ผลประโยชน์จากการเคลื่อนไหวสูงกว่าดัชนีชี้วัด

#### ผลการดำเนินงานย้อนหลังแบบปีกumul (%ต่อปี)

	YTD	3 เดือน	6 เดือน	1 ปี
กองทุน	0.31	-1.05	-0.55	1.06
ดัชนีชี้วัด (THB)	0.48	-0.79	-0.52	2.35
ดัชนีชี้วัด (USD)	1.82	0.23	1.05	6.08
ค่าเฉลี่ยในกลุ่มเดียวกัน	0.47	-1.42	-0.72	0.04
ความผันผวนกองทุน	4.62	5.32	4.37	3.62
ความผันผวนดัชนีชี้วัด (THB)	3.96	4.38	3.82	3.60
ความผันผวนดัชนีชี้วัด (USD)	3.89	4.31	3.76	3.69

	3 ปี	5 ปี	10 ปี	ตั้งแต่จัดตั้ง
กองทุน	-	-	-	1.01
ดัชนีชี้วัด (THB)	-	-	-	1.42
ดัชนีชี้วัด (USD)	-	-	-	4.64
ค่าเฉลี่ยในกลุ่มเดียวกัน	-	-	-	-
ความผันผวนกองทุน	-	-	-	3.64
ความผันผวนดัชนีชี้วัด (THB)	-	-	-	3.71
ความผันผวนดัชนีชี้วัด (USD)	-	-	-	3.76

ระดับความเสี่ยง									
ต่ำ	1	2	3	4	5	6	7	8	สูง
คำอธิบาย									
ลงทุนในพันธบัตรรัฐบาล และตราสารหนี้เอกชน									
ข้อมูลกองทุนรวม									
วันจดทะเบียนกองทุน	14 ก.ค. 2553								
วันเริ่มต้น class	25 ม.ค. 2567								
นโยบายการจ่ายเงินปันผล	จ่ายเงินปันผล ไม่เกินปีละ 4 ครั้ง								
การรับซื้อคืนหน่วยลงทุน	-								
อัตราค่าธรรมเนียม	-								
อายุกองทุน	ไม่กำหนด								

#### ผู้จัดการกองทุนรวม

น.ส. รุจิรา เข้มเพชร (ตั้งแต่ 27 ต.ค. 2565)  
นาย ปรีพนธ์ ศรีบุญ (ตั้งแต่ 25 ม.ค. 2567)

#### ดัชนีชี้วัด :

1. Bloomberg GLOBAL AGGREGATE Total RETURN INDEX  
VALUE Hedged USD สัดส่วน 100%

หมายเหตุ : ในรูปสกุลเงินดอลลาร์สหรัฐ ปรับด้วยต้นทุนการป้องกันความเสี่ยงด้านอัตราแลกเปลี่ยนเพื่อเทียบเท่าสกุลเงินบาท ณ วันที่คำนวณผลตอบแทนประมาณร้อยละ 90 และปรับด้วยอัตราแลกเปลี่ยนเพื่อเทียบกับค่าสกุลเงินบาท ณ วันที่คำนวณผลตอบแทน ประมาณร้อยละ 10

สำหรับผลการดำเนินงานย้อนหลังแบบปีกumul ผลการดำเนินงานน้อยกว่า 1 ปี คำนวณตามระยะเวลาจริง

#### คำเตือน :

- การลงทุนในกองทุนรวมไม่ใช่การฝากเงิน
- ผลการดำเนินงานในอดีตของกองทุนรวม ไม่ได้เป็นสิ่งยืนยันถึงผลการดำเนินงานในอนาคต

การเข้าร่วมต่อต้านทุจริต: มีบริษัทแม่ดูแลให้ทำตามกฎหมาย

หนังสือชี้ชวนฉบับเต็ม



ผู้ลงทุนสามารถศึกษาเครื่องมือ  
บริหารความเสี่ยงด้านสภาพ  
คล่องได้ในหนังสือชี้ชวนฉบับเต็ม

[www.eastspring.co.th](http://www.eastspring.co.th)

การซื้อขายหน่วยลงทุน

วันทำการซื้อ : ทุกวันทำการ

เวลาทำการ : 08:30 น. -15:30 น.

การซื้อขายครั้งแรกขั้นต่ำ : 1 บาท

การซื้อขายครั้งถัดไปขั้นต่ำ : 1 บาท

การขายคืนหน่วยลงทุน

วันทำการขายคืน : ทุกวันทำการ

เวลาทำการ : 08:30 น. -15:30 น.

การขายคืนขั้นต่ำ : 1 บาท

ยอดคงเหลือขั้นต่ำ : ไม่กำหนด

ระยะเวลาชำระเงินค่าขายคืน : T+3

Remark : ปัจจุบันและในภาวะปกติจะชำระภายใน 3 วันทำการซื้อขายถัดจากวันทำการซื้อขาย

ข้อมูลเชิงสถิติ	
Maximum Drawdown	-2.75%
Recovering Period	N/A
FX Hedging	90.59%
อัตราส่วนหมุนเวียนการลงทุน	11.77%
Sharpe Ratio	N/A

ค่าธรรมเนียมที่เรียกเก็บจากกองทุนรวม (% ต่อปีของ NAV)

ค่าธรรมเนียม	สูงสุดไม่เกิน	เก็บจริง
การจัดการ	1.6050	0.9095
รวมค่าใช้จ่าย*	1.9795	1.1246

หมายเหตุ : รวมค่าใช้จ่าย ของรอบปีบัญชี 1 ก.ค. 66 ถึง 30 มิ.ย. 67, ค่าธรรมเนียมเพิ่มเติมที่เรียกเก็บสามารถดูได้ในหนังสือชี้ชวนข้อมูลกองทุนรวม

ค่าธรรมเนียมที่เรียกเก็บจากผู้ถือหน่วย (% ของมูลค่าหน่วยลงทุน)

ค่าธรรมเนียม	สูงสุดไม่เกิน	เก็บจริง
การขาย	1.00	1.00
การรับซื้อคืน	ไม่มี	ไม่มี
การสับเปลี่ยนหน่วยลงทุนเข้า	1.00	1.00
การสับเปลี่ยนหน่วยลงทุนออก	ไม่มี	ไม่มี
การโอนหน่วย	5 บาท ต่อ 1,000 หน่วย	5 บาท ต่อ 1,000 หน่วย

สัดส่วนประเภททรัพย์สินที่ลงทุน

ชื่อประเภททรัพย์สิน	% NAV
หน่วยลงทุนของกองทุนรวม ตราสารหนี้	97.91
ประเภทรายการค้างรับอื่นๆ	0.98
สัญญาฟอว์เวิร์ด	0.88
เงินฝากธนาคารประเภทออม ทรัพย์	0.69
รายการอื่นๆ	-0.46

ทรัพย์สินที่ลงทุน 5 อันดับแรก

ชื่อหลักทรัพย์	% NAV
PIMCO GIS Global Bond Fund	97.91

การลงทุนในกองทุนอื่นเกินกว่า 20% (ภายในประเทศ และหรือกองทุนต่างประเทศ)

ชื่อกองทุน : PIMCO GIS Global Bond Fund

ISIN code : IE0002461055

Bloomberg code : PIMGBAI ID EQUITY

คำอธิบาย

Maximum Drawdown เปรี่อ์เซ็นต์ผลขาดทุนสูงสุดของกองทุนรวมในระยะเวลา 5 ปีย้อนหลัง (หรือตั้งแต่จัดตั้งกองทุนกรณีที่ยังไม่ครบ 5 ปี) โดยวัดจากระดับ NAV ต่อหน่วยที่จุดสูงสุดไปจนถึงจุดต่ำสุดในช่วงที่ NAV ต่อหน่วยปรับตัวลดลง ค่า Maximum Drawdown เป็นข้อมูลที่จะช่วยให้ทราบถึงความเสี่ยงที่อาจจะขาดทุนจากการลงทุนในกองทุนรวม

Recovering Period ระยะเวลาการฟื้นตัว เพื่อเป็นข้อมูลให้ผู้ลงทุนทราบถึงระยะเวลาดังแต่การขาดทุนสูงสุดจนถึงระยะเวลาที่ฟื้นกลับมาที่เงินทุนเริ่มต้นใช้ระยะเวลานานเท่าใด

FX Hedging เปรี่อ์เซ็นต์ของการลงทุนในสกุลเงินต่างประเทศที่มีการป้องกันความเสี่ยงจากอัตราแลกเปลี่ยน

อัตราส่วนหมุนเวียนการลงทุน ความถี่ของการซื้อขายหลักทรัพย์ในพอร์ตกองทุนในช่วงเวลาใดช่วงเวลาหนึ่ง โดยคำนวณจากมูลค่าที่ต่ำกว่าระหว่างผลรวมของมูลค่าการซื้อขายหลักทรัพย์กับผลรวมของมูลค่าการขายหลักทรัพย์ของกองทุนรวมในรอบระยะเวลา 1 ปีหารด้วยมูลค่า NAV ของกองทุนรวมเฉลี่ยในรอบระยะเวลาเดียวกัน กองทุนรวมที่มีค่า portfolio turnover สูง บ่งชี้ถึงการซื้อขายหลักทรัพย์บ่อยครั้งของผู้จัดการกองทุนและทำให้มีต้นทุนการซื้อขายหลักทรัพย์ที่สูง จึงต้องพิจารณาเปรียบเทียบกับผลการดำเนินงานของกองทุนรวมเพื่อประเมินความคุ้มค่าของการซื้อขายหลักทรัพย์ดังกล่าว

Sharpe Ratio อัตราส่วนระหว่างผลตอบแทนส่วนเพิ่มของกองทุนรวมเปรียบเทียบกับความเสี่ยงจากการลงทุน โดยคำนวณจากผลต่างระหว่างอัตราผลตอบแทนของกองทุนรวมกับอัตราผลตอบแทนที่ปราศจากความเสี่ยง (risk-free rate) เปรียบเทียบกับค่าเบี่ยงเบนมาตรฐาน (standard deviation) ของกองทุนรวม ค่า Sharpe Ratio สะท้อนถึงอัตราผลตอบแทนที่กองทุนรวมควรได้รับเพิ่มขึ้นเพื่อชดเชยกับความเสี่ยงที่กองทุนรวมรับมา โดยกองทุนรวมที่มีค่า Sharpe Ratio สูงกว่าจะเป็นกองทุนที่มีประสิทธิภาพในการบริหารจัดการการลงทุนที่ดีกว่า เนื่องจากได้รับผลตอบแทนส่วนเพิ่มที่สูงกว่าภายใต้ระดับความเสี่ยงเดียวกัน

Alpha ผลตอบแทนส่วนเกินของกองทุนรวมเมื่อเปรียบเทียบกับดัชนีชี้วัด (benchmark) โดยค่า Alpha ที่สูง หมายถึง กองทุนสามารถสร้างผลตอบแทนได้สูงกว่าดัชนีชี้วัด ซึ่งเป็นผลจากประสิทธิภาพของผู้จัดการกองทุนในการคัดเลือกหรือหาจังหวะเข้าลงทุนในหลักทรัพย์ได้อย่างเหมาะสม

Beta ระดับและทิศทางการเปลี่ยนแปลงของอัตราผลตอบแทนของหลักทรัพย์ในพอร์ตการลงทุน โดยเปรียบเทียบกับอัตราการเปลี่ยนแปลงของตลาด Beta น้อยกว่า 1 แสดงว่า หลักทรัพย์ในพอร์ตการลงทุนมีการเปลี่ยนแปลงของอัตราผลตอบแทนน้อยกว่าการเปลี่ยนแปลงของอัตราผลตอบแทนของกลุ่มหลักทรัพย์ของตลาด Beta มากกว่า 1 แสดงว่า หลักทรัพย์ในพอร์ตการลงทุนมีการเปลี่ยนแปลงของอัตราผลตอบแทนมากกว่าการเปลี่ยนแปลงของอัตราผลตอบแทนของกลุ่มหลักทรัพย์ของตลาด

Tracking Error อัตราผลตอบแทนของกองทุนมีประสิทธิภาพในการเลียนแบบดัชนีชี้วัด โดยหาก tracking error ต่ำ หมายถึงกองทุนรวมมีประสิทธิภาพในการสร้างผลตอบแทนให้ใกล้เคียงกับดัชนีชี้วัด กองทุนรวมที่มีค่า tracking error สูง จะมีอัตราผลตอบแทนโดยเฉลี่ยห่างจากดัชนีชี้วัดมากขึ้น

Yield to Maturity อัตราผลตอบแทนจากการลงทุนในตราสารหนี้โดยถือจนครบกำหนดอายุ ซึ่งคำนวณจากดอกเบี้ยที่จะได้รับในอนาคตตลอดอายุตราสารและเงินต้นที่จะได้รับคืน นำมาคิดลดเป็นมูลค่าปัจจุบัน โดยใช้วัดอัตราผลตอบแทนของกองทุนรวมตราสารหนี้ คำนวณจากค่าเฉลี่ยถ่วงน้ำหนักของ Yield to Maturity ของตราสารหนี้แต่ละตัวที่กองทุนมีการลงทุน และเนื่องจาก Yield to Maturity มีหน่วยมาตรฐานเป็นเปอร์เซ็นต์ต่อปี จึงสามารถนำไปใช้เปรียบเทียบอัตราผลตอบแทนระหว่างกองทุนรวมตราสารหนี้ที่มีนโยบายถือครองตราสารหนี้จนครบกำหนดอายุและมีลักษณะการลงทุนที่ใกล้เคียงกันได้

บริษัทจัดการขอสงวนสิทธิในการเรียกเก็บค่าธรรมเนียมการขายหน่วยลงทุน และหรือการรับซื้อคืนหน่วยลงทุน และหรือสับเปลี่ยนหน่วยลงทุนกับผู้ลงทุนแต่ละกลุ่มไม่เท่ากัน โดยบริษัทจัดการจะออกเว็บบอร์ดการเรียกเก็บค่าธรรมเนียมดังกล่าวสำหรับผู้ลงทุนประเภทสถาบันที่เปิดบัญชีซื้อขายหน่วยลงทุนกับบริษัทจัดการโดยตรง ได้แก่ ผู้ลงทุนสถาบันที่ไม่แสวงหาผลกำไร ซึ่งจัดตั้งขึ้นโดยพระราชบัญญัติหลักทรัพย์และตลาดหลักทรัพย์ พ.ศ.2535 ผู้ลงทุนสถาบันที่จัดตั้งขึ้นตามพระราชบัญญัติประกันสังคม พ.ศ. 2533 ธุรกิจประกันชีวิตและประกันภัย ธนาคารเฉพาะกิจ กองทุนสำรองเลี้ยงชีพภายใต้การจัดการของ บลจ.อีสท์สปริง บัญชีหน่วยลงทุนควบคุมธรรมเนียมประกันชีวิต หรือที่เรียกว่า ธรรมเนียมประกันชีวิตควบหน่วยลงทุน (Unit-linked) ของบริษัทประกันชีวิต ที่ บลจ.อีสท์สปริง มอบหมายให้เป็นผู้สนับสนุนการขายหรือรับซื้อคืน

กรณีปรากฏเหตุว่า บริษัทจัดการไม่สามารถนำส่งเงินให้ผู้ถือหน่วยลงทุนได้ตามช่องทางที่ผู้ถือหน่วยลงทุนแจ้งความประสงค์ไว้ บริษัทจัดการขอสงวนสิทธิที่จะดำเนินการโอนเงิน (นำส่งเงิน) ให้กับผู้ถือหน่วยลงทุนโดยช่องทางอื่นๆ เช่น การโอนเงินผ่านระบบ PromptPay (หมายเลขบัตรประชาชน) เป็นต้น หรือวิธีการอื่นใดที่บริษัทจัดการเห็นสมควร โดยยึดประโยชน์ของผู้ถือหน่วยลงทุนเป็นสำคัญ เพื่อให้ผู้ถือหน่วยลงทุนได้รับเงินคืนตามสิทธิที่ควรจะได้รับ



www.eastspring.co.th  
บริษัทหลักทรัพย์จัดการกองทุน อีสท์สปริง (ประเทศไทย) จำกัด  
ชั้น 9 อาคาร มิตรทาวน์ ออฟฟิศ ทาวเวอร์ 944 ถนนพระราม 4  
แขวงวังใหม่ เขตปทุมวัน กรุงเทพมหานคร 10330

เฉพาะผู้ลงทุนภายใต้การให้บริการแบบบริหารพอร์ต หรือ Asset Allocation  
Model เท่านั้น  
กองทุนเปิดอีสท์สปริง GIS Global Bond  
(ES-GF)

หนังสือชี้ชวนสรุปข้อมูลสำคัญ  
Factsheet

บริษัทหลักทรัพย์จัดการกองทุน  
อีสท์สปริง (ประเทศไทย) จำกัด

ข้อมูล ณ วันที่ 30 พฤษภาคม 2568  
ชนิดผู้ลงทุนกลุ่มพิเศษ  
Class ES-GF-S

ประเภทกองทุนรวม / กลุ่มกองทุนรวม

- กองทุนรวมตราสารหนี้ (Fixed Income Fund)
- กองทุนรวมฟีดเดอร์ (Feeder Fund)
- กลุ่ม Global Bond Discretionary F/X Hedge or Unhedge

นโยบายและกลยุทธ์การลงทุน

- เน้นลงทุนในกองทุน PIMCO GIS Global Bond Fund โดยเฉลี่ยไม่น้อยกว่าร้อยละ 80 NAV โดยกองทุนดังกล่าว มีวัตถุประสงค์ในการลงทุนที่เน้นลงทุนในตราสารหนี้ กองทุนดังกล่าวบริหารจัดการโดย Pacific Investment Management Company LLC
- กลยุทธ์การลงทุน : มุ่งหวังให้ผลประโยชน์จากการเคลื่อนไหวตามกองทุนหลัก โดยกองทุนหลักมุ่งหวังให้ผลประโยชน์จากการเคลื่อนไหวสูงกว่าดัชนีชี้วัด

ผลการดำเนินงานย้อนหลังแบบปีกumul (%ต่อปี)

	YTD	3 เดือน	6 เดือน	1 ปี
กองทุน	0.39	-1.00	-0.46	-
ดัชนีชี้วัด (THB)	0.48	-0.79	-0.52	-
ดัชนีชี้วัด (USD)	1.82	0.23	1.05	-
ค่าเฉลี่ยในกลุ่มเดียวกัน	0.47	-1.42	-0.72	-
ความผันผวนกองทุน	4.61	5.32	4.37	-
ความผันผวนดัชนีชี้วัด (THB)	3.96	4.38	3.82	-
ความผันผวนดัชนีชี้วัด (USD)	3.89	4.31	3.76	-

	3 ปี	5 ปี	10 ปี	ตั้งแต่จัดตั้ง
กองทุน	-	-	-	0.48
ดัชนีชี้วัด (THB)	-	-	-	0.43
ดัชนีชี้วัด (USD)	-	-	-	2.28
ค่าเฉลี่ยในกลุ่มเดียวกัน	-	-	-	-
ความผันผวนกองทุน	-	-	-	4.29
ความผันผวนดัชนีชี้วัด (THB)	-	-	-	3.80
ความผันผวนดัชนีชี้วัด (USD)	-	-	-	3.77

ระดับความเสี่ยง								
ต่ำ	1	2	3	4	5	6	7	สูง
คำอธิบาย								
ลงทุนในพันธบัตรรัฐบาล และตราสารหนี้เอกชน								
ข้อมูลกองทุนรวม								
วันจดทะเบียนกองทุน					14 ก.ค. 2553			
วันเริ่มต้น class					15 พ.ย. 2567			
นโยบายการจ่ายเงินปันผล					ไม่มีนโยบายจ่ายเงินปันผล			
การรับซื้อคืนหน่วยลงทุนอัตโนมัติ					-			
อายุกองทุน					ไม่กำหนด			

ผู้จัดการกองทุนรวม

น.ส. รุจิรา เข้มเพชร (ตั้งแต่ 27 ต.ค. 2565)  
นาย ปรีพนธ์ ศรีบุญ (ตั้งแต่ 15 พ.ย. 2567)

ดัชนีชี้วัด :

1. Bloomberg GLOBAL AGGREGATE Total RETURN INDEX  
VALUE Hedged USD สัดส่วน 100%

หมายเหตุ : ในรูปสกุลเงินดอลลาร์สหรัฐ ปรับด้วยต้นทุนการป้องกันความเสี่ยง  
ด้านอัตราแลกเปลี่ยนเพื่อเทียบเท่าสกุลเงินบาท ณ วันที่คำนวณผลตอบแทน  
ประมาณร้อยละ 90 และปรับด้วยอัตราแลกเปลี่ยนเพื่อเทียบกับค่าสกุลเงินบาท  
ณ วันที่คำนวณผลตอบแทน ประมาณร้อยละ 10

สำหรับผลการดำเนินงานย้อนหลังแบบปีกumul ผลการ  
ดำเนินงานน้อยกว่า 1 ปี คำนวณตามระยะเวลาจริง

คำเตือน :

- การลงทุนในกองทุนรวมไม่ใช่การฝากเงิน
- ผลการดำเนินงานในอดีตของกองทุนรวม มิได้เป็นสิ่งยืนยันถึงผล  
การดำเนินงานในอนาคต

การเข้าร่วมต่อต้านทุจริต: มีบริษัทแม่ดูแลให้ทำตามกฎหมาย

หนังสือชี้ชวนฉบับเต็ม



ผู้ลงทุนสามารถศึกษาเครื่องมือ  
บริหารความเสี่ยงด้านสภาพ  
คล่องได้ในหนังสือชี้ชวนฉบับเต็ม

[www.eastspring.co.th](http://www.eastspring.co.th)

การซื้อขายหน่วยลงทุน

วันทำการซื้อ : ทุกวันทำการ

เวลาทำการ : 08:30 น. -15:30 น.

การซื้อขายครั้งแรกขั้นต่ำ : 1 บาท

การซื้อขายครั้งถัดไปขั้นต่ำ : 1 บาท

การขายคืนหน่วยลงทุน

วันทำการขายคืน : ทุกวันทำการ

เวลาทำการ : 08:30 น. -15:30 น.

การขายคืนขั้นต่ำ : 1 บาท

ยอดคงเหลือขั้นต่ำ : ไม่กำหนด

ระยะเวลารับเงินค่าขายคืน : T+3

Remark : ปัจจุบันและในภาวะปกติจะชำระภายใน 3 วันทำการซื้อขายถัดจากวันทำการซื้อขาย

ข้อมูลเชิงสถิติ	
Maximum Drawdown	-2.30%
Recovering Period	N/A
FX Hedging	90.59%
อัตราส่วนหมุนเวียนการลงทุน	11.77%
Sharpe Ratio	N/A

ค่าธรรมเนียมที่เรียกเก็บจากกองทุนรวม (% ต่อปีของ NAV)

ค่าธรรมเนียม	สูงสุดไม่เกิน	เก็บจริง
การจัดการ	1.6050	0.6420
รวมค่าใช้จ่าย*	1.9795	1.1246

หมายเหตุ : รวมค่าใช้จ่าย ของรอบปีบัญชี 1 ก.ค. 66 ถึง 30 มิ.ย. 67, ค่าธรรมเนียมเพิ่มเติมที่เรียกเก็บสามารถดูได้ในหนังสือชี้ชวนข้อมูลกองทุนรวม

ค่าธรรมเนียมที่เรียกเก็บจากผู้ถือหน่วย (% ของมูลค่าหน่วยลงทุน)

ค่าธรรมเนียม	สูงสุดไม่เกิน	เก็บจริง
การขาย	ไม่มี	ไม่มี
การรับซื้อคืน	ไม่มี	ไม่มี
การสับเปลี่ยนหน่วยลงทุนเข้า	ไม่มี	ไม่มี
การสับเปลี่ยนหน่วยลงทุนออก	ไม่มี	ไม่มี
การโอนหน่วย	ไม่มี	ไม่มี

สัดส่วนประเภททรัพย์สินที่ลงทุน

ชื่อประเภททรัพย์สิน	% NAV
หน่วยลงทุนของกองทุนรวม ตราสารหนี้	97.91
ประเภทรายการค้ารับอื่นๆ	0.98
สัญญาฟอว์เวิร์ด	0.88
เงินฝากธนาคารประเภทออม ทรัพย์	0.69
รายการอื่นๆ	-0.46

ทรัพย์สินที่ลงทุน 5 อันดับแรก

ชื่อหลักทรัพย์	% NAV
PIMCO GIS Global Bond Fund	97.91



การลงทุนในกองทุนอื่นเกินกว่า 20% (ภายในประเทศ และหรือกองทุนต่างประเทศ)

ชื่อกองทุน : PIMCO GIS Global Bond Fund

ISIN code : IE0002461055

Bloomberg code : PIMGBAI ID EQUITY

คำอธิบาย

Maximum Drawdown เปรี่อ์เซ็นต์ผลขาดทุนสูงสุดของกองทุนรวมในระยะเวลา 5 ปีย้อนหลัง (หรือตั้งแต่จัดตั้งกองทุนกรณีที่ยังไม่ครบ 5 ปี) โดยวัดจากระดับ NAV ต่อหน่วยที่จุดสูงสุดไปจนถึงจุดต่ำสุดในช่วงที่ NAV ต่อหน่วยปรับตัวลดลง ค่า Maximum Drawdown เป็นข้อมูลที่จะช่วยให้ทราบถึงความเสี่ยงที่อาจจะขาดทุนจากการลงทุนในกองทุนรวม

Recovering Period ระยะเวลาการฟื้นตัว เพื่อเป็นข้อมูลให้ผู้ลงทุนทราบถึงระยะตั้งแต่การขาดทุนสูงสุดจนถึงระยะเวลาที่ฟื้นกลับมาที่เงินทุนเริ่มต้นใช้ระยะเวลานานเท่าใด

FX Hedging เปรี่อ์เซ็นต์ของการลงทุนในสกุลเงินต่างประเทศที่มีการป้องกันความเสี่ยงจากอัตราแลกเปลี่ยน

อัตราส่วนหมุนเวียนการลงทุน ความถี่ของการซื้อขายหลักทรัพย์ในพอร์ตกองทุนในช่วงเวลาใดช่วงเวลาหนึ่ง โดยคำนวณจากมูลค่าที่ต่ำกว่าระหว่างผลรวมของมูลค่าการซื้อขายหลักทรัพย์กับผลรวมของมูลค่าการขายหลักทรัพย์ของกองทุนรวมในรอบระยะเวลา 1 ปีหารด้วยมูลค่า NAV ของกองทุนรวมเฉลี่ยในรอบระยะเวลาเดียวกัน กองทุนรวมที่มีค่า portfolio turnover สูง บ่งชี้ถึงการซื้อขายหลักทรัพย์บ่อยครั้งของผู้จัดการกองทุนและทำให้มีต้นทุนการซื้อขายหลักทรัพย์ที่สูง จึงต้องพิจารณาเปรียบเทียบกับผลการดำเนินงานของกองทุนรวมเพื่อประเมินความคุ้มค่าของการซื้อขายหลักทรัพย์ดังกล่าว

Sharpe Ratio อัตราส่วนระหว่างผลตอบแทนส่วนเพิ่มของกองทุนรวมเปรียบเทียบกับความเสี่ยงจากการลงทุน โดยคำนวณจากผลต่างระหว่างอัตราผลตอบแทนของกองทุนรวมกับอัตราผลตอบแทนที่ปราศจากความเสี่ยง (risk-free rate) เปรียบเทียบกับค่าเบี่ยงเบนมาตรฐาน (standard deviation) ของกองทุนรวม ค่า Sharpe Ratio สะท้อนถึงอัตราผลตอบแทนที่กองทุนรวมควรได้รับเพิ่มขึ้นเพื่อชดเชยกับความเสี่ยงที่กองทุนรวมรับมา โดยกองทุนรวมที่มีค่า Sharpe Ratio สูงกว่าจะเป็นกองทุนที่มีประสิทธิภาพในการบริหารจัดการการลงทุนที่ดีกว่า เนื่องจากได้รับผลตอบแทนส่วนเพิ่มที่สูงกว่าภายใต้ระดับความเสี่ยงเดียวกัน

Alpha ผลตอบแทนส่วนเกินของกองทุนรวมเมื่อเปรียบเทียบกับดัชนีชี้วัด (benchmark) โดยค่า Alpha ที่สูง หมายถึง กองทุนสามารถสร้างผลตอบแทนได้สูงกว่าดัชนีชี้วัด ซึ่งเป็นผลจากประสิทธิภาพของผู้จัดการกองทุนในการคัดเลือกหรือหาจังหวะเข้าลงทุนในหลักทรัพย์ได้อย่างเหมาะสม

Beta ระดับและทิศทางการเปลี่ยนแปลงของอัตราผลตอบแทนของหลักทรัพย์ในพอร์ตการลงทุน โดยเปรียบเทียบกับอัตราการเปลี่ยนแปลงของตลาด Beta น้อยกว่า 1 แสดงว่า หลักทรัพย์ในพอร์ตการลงทุนมีการเปลี่ยนแปลงของอัตราผลตอบแทนน้อยกว่าการเปลี่ยนแปลงของอัตราผลตอบแทนของกลุ่มหลักทรัพย์ของตลาด Beta มากกว่า 1 แสดงว่า หลักทรัพย์ในพอร์ตการลงทุนมีการเปลี่ยนแปลงของอัตราผลตอบแทนมากกว่าการเปลี่ยนแปลงของอัตราผลตอบแทนของกลุ่มหลักทรัพย์ของตลาด

Tracking Error อัตราผลตอบแทนของกองทุนมีประสิทธิภาพในการเลียนแบบดัชนีชี้วัด โดยหาก tracking error ต่ำ หมายถึงกองทุนรวมมีประสิทธิภาพในการสร้างผลตอบแทนให้ใกล้เคียงกับดัชนีชี้วัด กองทุนรวมที่มีค่า tracking error สูง จะมีอัตราผลตอบแทนโดยเฉลี่ยห่างจากดัชนีชี้วัดมากขึ้น

Yield to Maturity อัตราผลตอบแทนจากการลงทุนในตราสารหนี้โดยถือจนครบกำหนดอายุ ซึ่งคำนวณจากดอกเบี้ยที่จะได้รับในอนาคตตลอดอายุตราสารและเงินต้นที่จะได้รับคืน นำมาคิดลดเป็นมูลค่าปัจจุบัน โดยใช้วัดอัตราผลตอบแทนของกองทุนรวมตราสารหนี้ คำนวณจากค่าเฉลี่ยถ่วงน้ำหนักของ Yield to Maturity ของตราสารหนี้แต่ละตัวที่กองทุนมีการลงทุน และเนื่องจาก Yield to Maturity มีหน่วยมาตรฐานเป็นเปอร์เซ็นต์ต่อปี จึงสามารถนำไปใช้เปรียบเทียบอัตราผลตอบแทนระหว่างกองทุนรวมตราสารหนี้ที่มีนโยบายถือครองตราสารหนี้จนครบกำหนดอายุและมีลักษณะการลงทุนที่ใกล้เคียงกันได้

บริษัทจัดการขอสงวนสิทธิในการเรียกเก็บค่าธรรมเนียมการขายหน่วยลงทุน และหรือการรับซื้อคืนหน่วยลงทุน และหรือสับเปลี่ยนหน่วยลงทุนกับผู้ลงทุนแต่ละกลุ่มไม่เท่ากัน โดยบริษัทจัดการจะออกเว็บบอร์ดการเรียกเก็บค่าธรรมเนียมดังกล่าวสำหรับผู้ลงทุนประเภทสถาบันที่เปิดบัญชีซื้อขายหน่วยลงทุนกับบริษัทจัดการโดยตรง ได้แก่ ผู้ลงทุนสถาบันที่ไม่แสวงหาผลกำไร ซึ่งจัดตั้งขึ้นโดยพระราชบัญญัติหลักทรัพย์และตลาดหลักทรัพย์ พ.ศ.2535 ผู้ลงทุนสถาบันที่จัดตั้งขึ้นตามพระราชบัญญัติประกันสังคม พ.ศ. 2533 ธุรกิจประกันชีวิตและประกันภัย ธนาคารเฉพาะกิจ กองทุนสำรองเลี้ยงชีพภายใต้การจัดการของ บลจ.อีสท์สปริง บัญชีหน่วยลงทุนควบคุมกรมธรรม์ประกันชีวิต หรือที่เรียกว่า กรมธรรม์ประกันชีวิตควบหน่วยลงทุน (Unit-linked) ของบริษัทประกันชีวิต ที่ บลจ.อีสท์สปริง มอบหมายให้เป็นผู้สนับสนุนการขายหรือรับซื้อคืน

กรณีปรากฏเหตุว่า บริษัทจัดการไม่สามารถนำส่งเงินให้ผู้ถือหน่วยลงทุนได้ตามช่องทางที่ผู้ถือหน่วยลงทุนแจ้งความประสงค์ไว้ บริษัทจัดการขอสงวนสิทธิที่จะดำเนินการโอนเงิน (นำส่งเงิน) ให้กับผู้ถือหน่วยลงทุนโดยช่องทางอื่นๆ เช่น การโอนเงินผ่านระบบ PromptPay (หมายเลขบัตรประชาชน) เป็นต้น หรือวิธีการอื่นใดที่บริษัทจัดการเห็นสมควร โดยยึดประโยชน์ของผู้ถือหน่วยลงทุนเป็นสำคัญ เพื่อให้ผู้ถือหน่วยลงทุนได้รับเงินคืนตามสิทธิที่ควรจะได้รับ



www.eastspring.co.th  
บริษัทหลักทรัพย์จัดการกองทุน อีสท์สปริง (ประเทศไทย) จำกัด  
ชั้น 9 อาคาร มิตรทาวน์ ออฟฟิศ ทาวเวอร์ 944 ถนนพระราม 4  
แขวงวังใหม่ เขตปทุมวัน กรุงเทพมหานคร 10330