



กองทุนเปิดวธรพันธบัตรไทย

1 A.M. THAI GOVERNMENT BOND FUND

1AM-TG

ประเภทกองทุนรวม / กลุ่มกองทุนรวม

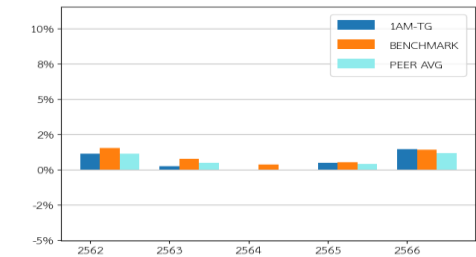
 กองทุนรวมตราสารหนี้

 Short Term Government Bond

นโยบายและกลยุทธ์การลงทุน

- กองทุนมีนโยบายลงทุนในตั๋วเงินคลัง พันธบัตรรัฐบาล พันธบัตรธนาคารแห่งประเทศไทย หรือพันธบัตรหรือตราสารแห่งหนี้ ที่กระทรวงการคลังหรือกองทุนเพื่อการฟื้นฟูและพัฒนาสถาบันการเงินเป็นผู้ออก ผู้ส่งจ่าย ผู้รับรอง ผู้รับอาวัล หรือผู้ค้ำประกัน มีมูลค่ารวมกันโดยเฉลี่ยในรอบปีบัญชีไม่น้อยกว่าร้อยละ 80 ของมูลค่าทรัพย์สินสุทธิของกองทุน
- กองทุนอาจลงทุนในสัญญาซื้อขายล่วงหน้า (Derivatives) เพื่อลดความเสี่ยง (Hedging) หรือเพื่อเป็นการเพิ่มประสิทธิภาพการบริหารการลงทุน (Efficient Portfolio Management) และตราสารหนี้ที่มีลักษณะของสัญญาซื้อขายล่วงหน้าแฝง (Structured Note)
- กองทุนมีกลยุทธ์การลงทุนเพื่อมุ่งหวังให้ผลประกอบการเคลื่อนไหวตามดัชนีชี้วัด และในบางโอกาสอาจสร้างผลตอบแทนสูงกว่าดัชนีชี้วัด

ผลการดำเนินงานและดัชนีชี้วัดย้อนหลัง 5 ปีปฏิทิน (% ต่อปี)



ผลการดำเนินงานย้อนหลังแบบปีกumul (% ต่อปี)

	2562	2563	2564	2565	2566
1AM-TG	1.15%	0.23%	-0.02%	0.5%	1.44%
BENCHMARK	1.54%	0.75%	0.37%	0.53%	1.4%
PEER AVG	1.12%	0.5%	-0.05%	0.39%	1.18%

	YTD	3 เดือน	6 เดือน	1 ปี
กองทุน	0.83	0.5	0.96	1.78
ดัชนีชี้วัด	0.83	0.48	0.95	1.84
ค่าเฉลี่ยในกลุ่มเดียวกัน	0.78	0.44	0.91	1.67
ความผันผวนกองทุน	0.08	0.09	0.08	0.08
ความผันผวนดัชนีชี้วัด	0.1	0.1	0.1	0.1

	3 ปี	5 ปี	10 ปี	ตั้งแต่จัดตั้ง
กองทุน	0.93	0.73	1.03	1.39
ดัชนีชี้วัด	1.0	0.96	2.1	2.84
ค่าเฉลี่ยในกลุ่มเดียวกัน	0.81	0.72	0.92	N/A
ความผันผวนกองทุน	0.23	0.22	0.21	0.29
ความผันผวนดัชนีชี้วัด	0.2	0.19	2.08	3.57

ระดับความเสี่ยง

ต่ำ

1

2

3

4

5

6

7

8

8+

สูง

เสี่ยงปานกลางค่อนข้างต่ำ

ลงทุนในพันธบัตรรัฐบาลเป็นหลัก โดยเฉลี่ยในรอบปีไม่น้อยกว่า 80 % ของ NAV

ข้อมูลกองทุนรวม

วันที่จดทะเบียนกองทุน

27 พฤศจิกายน 2551

วันเริ่มต้น class

27 พฤศจิกายน 2551


นโยบายการจ่ายเงินปันผล

ไม่จ่าย


อายุกองทุน

ไม่กำหนด

ผู้จัดการกองทุนรวม

 น.ส.พรอมา เทวาทูดี

(ตั้งแต่จดทะเบียน)


 น.ส.จันทร์เพ็ญ ชูวงศ์


(ตั้งแต่จดทะเบียน)

ดัชนีชี้วัด

ดัชนีตราสารหนี้ภาครัฐระยะสั้น (ThaiBMA Short-term Government Bond Total Return Index) สัดส่วนร้อยละ 80 และอัตราดอกเบี้ยเงินฝากประจำ 3 เดือน วงเงินน้อยกว่า 5 ล้านบาท เฉลี่ยของ 3 ธนาคารพาณิชย์ขนาดใหญ่ ได้แก่ ธนาคารกรุงเทพ ธนาคารกสิกรไทย และธนาคารไทยพาณิชย์ หลังหักภาษี สัดส่วนร้อยละ 20

ค่าธรรมเนียม

 การลงทุนในกองทุนรวมไม่ใช้การฝากเงิน

 ผลการดำเนินงานในอดีตของกองทุนรวมมิได้เป็นที่ยืนยันถึง ผลการดำเนินงานในอนาคต


การเข้าร่วมต่อต้านทุจริต : ได้รับการรับรอง CAC

จัดอันดับกองทุน Morningstar ★★

ผู้ลงทุนสามารถศึกษาเครื่องมือ

บริหารความเสี่ยงด้านสภาพคล่อง

ได้ในหนังสือชี้ชวนฉบับเต็ม



www.one-asset.com

การซื้อขายหน่วยลงทุน

วันทำการซื้อ : ทุกวันทำการ
เวลาทำการ : 09:00 - 15:00 น.
การซื้อครั้งแรกขั้นต่ำ : 1,000.00 บาท
การซื้อครั้งถัดไปขั้นต่ำ : 1,000.00 บาท

การขายคืนหน่วยลงทุน

วันทำการขายคืน : ทุกวันทำการ
เวลาทำการ : 09:00 - 15:00 น.
การขายคืนขั้นต่ำ : ไม่กำหนด
ยอดคงเหลือขั้นต่ำ : 100 หน่วย
ระยะเวลาการรับเงินค่าขายคืน : T+1 คือ1 วันทำการ
หลังจากวันทำการการขายคืน

ค่าธรรมเนียมที่เรียกเก็บจากกองทุนรวม (% ต่อปีของ NAV)

ค่าธรรมเนียม	สูงสุดไม่เกิน	เก็บจริง
การจัดการ	0.92769	0.3103
รวมค่าใช้จ่าย	4.28	0.45475

- หมายเหตุ :
- 1.ค่าธรรมเนียมดังกล่าวรวมภาษีมูลค่าเพิ่มภาษีธุรกิจเฉพาะ หรือภาษีอื่นใดแล้ว
 - 2.ค่าใช้จ่ายที่กองทุนเรียกเก็บอาจเปลี่ยนแปลงตามความเหมาะสม โดยเก็บในอัตราไม่เกินจากที่ระบุไว้ในโครงการ
 - 3. สามารถดูข้อมูลค่าธรรมเนียมและค่าใช้จ่ายย้อนหลัง 3 ปี ของกองทุนในหนังสือชี้ชวนส่วนข้อมูลกองทุนรวม ได้ที่ www.one-asset.com

ค่าธรรมเนียมที่เรียกเก็บจากผู้ถือหน่วย (% ของมูลค่าซื้อขาย)

ค่าธรรมเนียม	สูงสุดไม่เกิน	เก็บจริง
การขาย	ยกเว้น	ยกเว้น
การรับซื้อคืน	ยกเว้น	ยกเว้น
การสับเปลี่ยนหน่วยลงทุนเข้า	ยกเว้น	ยกเว้น
การสับเปลี่ยนหน่วยลงทุนออก	ยกเว้น	ยกเว้น
การโอนหน่วยลงทุน	ตามที่นายทะเบียนเรียกเก็บ	ตามที่นายทะเบียนเรียกเก็บ

- หมายเหตุ :
- 1.ค่าธรรมเนียมดังกล่าวรวมภาษีมูลค่าเพิ่มภาษีธุรกิจเฉพาะ หรือภาษีอื่นใดแล้ว
 - 2.ค่าใช้จ่ายที่เรียกเก็บอาจเปลี่ยนแปลงตามความเหมาะสม โดยเก็บในอัตราไม่เกินจากที่ระบุไว้ในโครงการ

สัดส่วนประเภททรัพย์สินที่ลงทุน		ทรัพย์สินที่ลงทุน 5 อันดับแรก	
ประเภททรัพย์สิน	%NAV	ทรัพย์สิน	%NAV
ตราสารหนี้ภาครัฐ	99.3	พันธบัตรธนาคารแห่งประเทศไทยวุดที่ 14/91/67	23.94
เงินฝาก และอื่นๆ	0.7	พันธบัตรธนาคารแห่งประเทศไทยวุดที่ 19/91/67	23.1
		พันธบัตรธนาคารแห่งประเทศไทยวุดที่ 12/91/67	19.97
		พันธบัตรธนาคารแห่งประเทศไทยวุดที่ 13/91/67	13.17
		พันธบัตรธนาคารแห่งประเทศไทยวุดที่ 20/91/67	5.97

ข้อมูลเชิงสถิติ

Maximum Drawdown : -0.03%
Recovering Period : N/A
อัตราส่วนหมุนเวียนการลงทุน : 10.18 เท่า
อายุเฉลี่ยของตราสารหนี้ : 1 เดือน
Yield to Maturity : 2.25% ต่อปี

การจัดสรรการลงทุนในต่างประเทศ	
ประเทศ	%NAV
ไทย	100

ผู้ออกตราสาร 5 อันดับแรก	
อุตสาหกรรม	%NAV
BANK OF THAILAND	99.3
KASIKORNBANK PUBLIC COMPANY LIMITED	0.02

การจัดสรรการลงทุนตามอันดับความน่าเชื่อถือ (%NAV)		
	ในประเทศ	national international
GOV/AAA/AAA(tha)	99.3	
AA/AA(tha)		0.76
A/A(tha)		
BBB/BBB(tha)		
ต่ำกว่า BBB		
unrated		

คำอธิบาย

Maximum Drawdown เพอร์เซ็นต์ผลขาดทุนสูงสุดของกองทุนรวมในระยะเวลา 5 ปีย้อนหลัง (หรือตั้งแต่จัดตั้งกองทุนกรณีที่ยังไม่ครบ 5 ปี) โดยวัดจากระดับ NAV ต่อหน่วยที่จุดสูงสุดไปจนถึงจุดต่ำสุดในช่วงที่ NAV ต่อหน่วยปรับตัวลดลง ค่า Maximum Drawdown เป็นข้อมูลที่ช่วยให้ทราบถึงความเสี่ยงที่อาจจะขาดทุนจากการลงทุนในกองทุนรวม

Recovering Period ระยะเวลาการฟื้นตัว เพื่อเป็นข้อมูลให้ผู้ลงทุนทราบถึงระยะเวลาตั้งแต่การขาดทุนสูงสุดจนถึงระยะเวลาที่ฟื้นกลับมาที่เงินทุนเริ่มต้นใช้ระยะเวลานานเท่าใด

FX Hedging เพอร์เซ็นต์ของการลงทุนในสกุลเงินต่างประเทศที่มีการป้องกันความเสี่ยงจากอัตราแลกเปลี่ยน

อัตราส่วนหมุนเวียนการลงทุน ความถี่ของการซื้อขายหลักทรัพย์ในพอร์ตกองทุนในช่วงเวลาใดช่วงเวลานึง โดยคำนวณจากมูลค่าที่ต่ำกว่าระหว่างผลรวมของมูลค่าการซื้อขายหลักทรัพย์กับผลรวมของมูลค่าการขายหลักทรัพย์ของกองทุนรวมในรอบระยะเวลา 1 ปีหารด้วยมูลค่า NAV ของกองทุนรวมเฉลี่ยในรอบระยะเวลาเดียวกัน กองทุนรวมที่มีค่า portfolio turnover สูง บ่งชี้ถึงการซื้อขายหลักทรัพย์บ่อยครั้งของผู้จัดการกองทุนและทำให้มีต้นทุนการซื้อขายหลักทรัพย์ที่สูง จึงต้องพิจารณาเปรียบเทียบกับผลการดำเนินงานของกองทุนรวมเพื่อประเมินความคุ้มค่าของการซื้อขายหลักทรัพย์ดังกล่าว

Sharpe Ratio อัตราส่วนระหว่างผลตอบแทนส่วนเพิ่มของกองทุนรวมเปรียบเทียบกับความเสี่ยงจากการลงทุน โดยคำนวณจากผลต่างระหว่างอัตราผลตอบแทนของกองทุนรวมกับอัตราผลตอบแทนที่ปราศจากความเสี่ยง (risk-free rate) เปรียบเทียบกับค่าเบี่ยงเบนมาตรฐาน (standard deviation) ของกองทุนรวม ค่า Sharpe Ratio สะท้อนถึงอัตราผลตอบแทนที่กองทุนรวมควรได้รับเพิ่มขึ้นเพื่อชดเชยกับความเสี่ยงที่กองทุนรวมรับมา โดยกองทุนรวมที่มีค่า Sharpe Ratio สูงกว่าจะเป็นกองทุนที่มีประสิทธิภาพในการบริหารจัดการลงทุนที่ดีกว่าเนื่องจากได้รับผลตอบแทนส่วนเพิ่มที่สูงกว่าภายใต้ระดับความเสี่ยงเดียวกัน

Alpha ผลตอบแทนส่วนเกินของกองทุนรวมเมื่อเปรียบเทียบกับดัชนีชี้วัด (benchmark) โดยค่า Alpha ที่สูง หมายถึง กองทุนสามารถสร้างผลตอบแทนได้สูงกว่าดัชนีชี้วัด ซึ่งเป็นผลจากประสิทธิภาพของผู้จัดการกองทุนในการคัดเลือกหรือหาจังหวะเข้าลงทุนในหลักทรัพย์ได้อย่างเหมาะสม

Beta ระดับและทิศทางการเปลี่ยนแปลงของอัตราผลตอบแทนของหลักทรัพย์ในพอร์ตการลงทุน โดยเปรียบเทียบกับอัตราการเปลี่ยนแปลงของตลาด Beta น้อยกว่า 1 แสดงว่าหลักทรัพย์ในพอร์ตการลงทุนมีการเปลี่ยนแปลงของอัตราผลตอบแทนน้อยกว่าการเปลี่ยนแปลงของอัตราผลตอบแทนของกลุ่มหลักทรัพย์ของตลาด Beta มากกว่า 1 แสดงว่า หลักทรัพย์ในพอร์ตการลงทุนมีการเปลี่ยนแปลงของอัตราผลตอบแทนมากกว่าการเปลี่ยนแปลงของอัตราผลตอบแทนของกลุ่มหลักทรัพย์ของตลาด

Tracking Error ตราผลตอบแทนของกองทุนมีประสิทธิภาพในการเลียนแบบดัชนีชี้วัด โดยหาก tracking error ต่ำ หมายถึงกองทุนรวมมีประสิทธิภาพในการสร้างผลตอบแทนให้ใกล้เคียงกับดัชนีชี้วัด กองทุนรวมที่มีค่า tracking error สูง จะมีอัตราผลตอบแทนโดยเฉลี่ยห่างจากดัชนีชี้วัดมากขึ้น

Yield to Maturity อัตราผลตอบแทนจากการลงทุนในตราสารหนี้โดยถือจนครบกำหนดอายุ ซึ่งคำนวณจากดอกเบี้ยที่จะได้รับในอนาคตตลอดอายุตราสารและเงินต้นที่จะได้รับคืนนำมาคิดลดเป็นมูลค่าปัจจุบัน โดยใช้วัดอัตราผลตอบแทนของกองทุนรวมตราสารหนี้ คำนวณจากค่าเฉลี่ยถ่วงน้ำหนักของ Yield to Maturity ของตราสารหนี้แต่ละตัวที่กองทุนมีการลงทุน และเนื่องจาก Yield to Maturity มีหน่วยมาตรฐานเป็นเปอร์เซ็นต์ต่อปี จึงสามารถนำไปใช้เปรียบเทียบอัตราผลตอบแทนระหว่างกองทุนรวมตราสารหนี้ที่มีนโยบายถือครองตราสารหนี้จนครบกำหนดอายุและมีลักษณะการลงทุนที่ใกล้เคียงกันได้

บริษัท หลักทรัพย์จัดการกองทุน วรณ จำกัด

เลขที่ 989 อาคารสยามพิวรรณ์ทาวเวอร์ ชั้น 9, 24 ถนนพระราม 1 แขวงปทุมวัน เขตปทุมวัน

กรุงเทพมหานคร 10330

โทรศัพท์ 0-2659-8888 โทรสาร 0-2659-8860-1

www.one-asset.com/