

หนังสือชี้ชวนสรุปข้อมูลสำคัญ



กองทุนเปิดธนชาตตราสารหนี้ต่างประเทศ 6M17

Thanachart Fixed Income FIF 6M17

T-FixFIF6M17

บริษัทหลักทรัพย์จัดการกองทุน ธนชาต จำกัด
(การเข้าร่วมต่อต้านทุจริต : ได้รับคำรับรอง CAC)

กองทุนรวมตราสารหนี้



คุณกำลังจะลงทุนอะไร?



กองทุนรวมนี้เหมาะกับใคร?



คุณต้องระวังอะไรเป็นพิเศษ?



ค่าธรรมเนียม



ผลการดำเนินงาน



ข้อมูลอื่น ๆ

การลงทุนในกองทุนรวมไม่ใช่การฝากเงิน



คุณกำลังจะลงทุนอะไร?

1. นโยบายการลงทุน:

ลงทุนในหรือมีไว้ซึ่งตราสารแห่งหนึ่งภาคเอกชนและหรือภาครัฐ และหรือหุ้นกู้สกุลเงินตราต่างประเทศที่เสนอขายในประเทศไทย (FX bond) และหรือเงินฝาก หรือหลักทรัพย์หรือทรัพย์สินอื่น หรือการหาผลตอบแทนโดยวิธีอื่นตามที่สำนักงานคณะกรรมการ ก.ล.ต. กำหนดหรือเห็นชอบให้กองทุนลงทุนได้ โดยจะลงทุนรวมกันทุกขณะไม่น้อยกว่าร้อยละ 80 ของมูลค่าทรัพย์สินสุทธิของกองทุน

2. กลยุทธ์ในการบริหารจัดการลงทุน:

กองทุนนี้จะลงทุนในตราสารหนี้ที่มีอายุใกล้เคียงกับโครงการ โดยจะมีการลงทุนเพียงครั้งเดียวและจะถือสินทรัพย์ที่ลงทุนไว้จนครบอายุโครงการของกองทุนรวมนั้น (buy-and-hold fund)



กองทุนรวมนี้เหมาะกับใคร?

- ผู้ลงทุนที่คาดหวังผลตอบแทนที่สูงกว่าเงินฝาก และยอมรับผลตอบแทนที่อาจต่ำกว่าหุ้นได้

กองทุนรวมนี้ไม่เหมาะกับใคร

- ผู้ลงทุนที่เน้นการได้รับผลตอบแทนในจำนวนเงินที่แน่นอน หรือรักษาเงินต้นให้อยู่ครบ
- ผู้ลงทุนที่ต้องการได้ถอนหน่วยลงทุนเพื่อรับเงินในช่วง 6 เดือน



ทำอย่างไรหากยังไม่เข้าใจนโยบาย และความเสี่ยงของกองทุนนี้

- อ่านหนังสือชี้ชวนฉบับเต็ม หรือสอบถามผู้สนับสนุนการขายและบริษัทจัดการ

อย่าลงทุนหากไม่เข้าใจลักษณะและความเสี่ยงของกองทุนรวมนี้ดีพอ

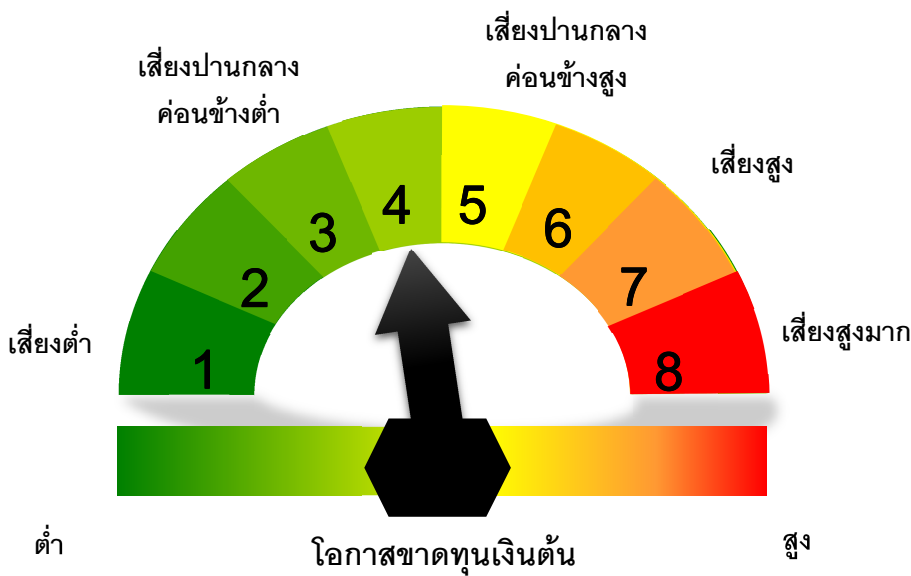


คุณต้องระวังอะไรเป็นพิเศษ?

คำเตือนที่สำคัญ

- กองทุนรวมนี้ไม่ได้ถูกจำกัดโดยกฎเกณฑ์ให้ต้องลงทุนเฉพาะในตราสารหนี้ที่มีความเสี่ยงต่ำเช่นเดียวกับกองทุนรวมตลาดเงิน ดังนั้น จึงมีความเสี่ยงสูงกว่ากองทุนรวมตลาดเงิน
- กองทุนจะลงทุนในสัญญาซื้อขายล่วงหน้า (Derivatives) เพื่อป้องกันความเสี่ยง (Hedging) และ/หรือจัดให้มีการป้องกันความเสี่ยงที่เกี่ยวข้องกับอัตราแลกเปลี่ยน และหรืออัตราดอกเบี้ยเต็มจำนวนสำหรับมูลค่าตราสารหนี้ต่างประเทศที่กองทุนลงทุน

แผนภาพแสดงตำแหน่งความเสี่ยงของกองทุนรวม



ปัจจัยความเสี่ยงที่สำคัญ

1. ความเสี่ยงจากการผิดนัดชำระหนี้ของผู้ออกตราสาร (credit risk)

อันดับความน่าเชื่อถือ	ต่ำ			สูง
ส่วนใหญ่ของกองทุนรวม	AAA	AA,A	BBB	ต่ำกว่า BBB

2. ความเสี่ยงจากความผันผวนของราคาหลักทรัพย์ (market risk)

อายุเฉลี่ยของ	ต่ำ				สูง
ทรัพย์สินที่ลงทุน	ต่ำกว่า 3 เดือน	3 เดือนถึง 1 ปี	1 ปี ถึง 3 ปี	3 ปี ถึง 5 ปี	มากกว่า 5 ปี
การผันผวนของ	ต่ำ				สูง
ราคาหลักทรัพย์ (SD)	< 5%	5 - 10%	10 -15%	15 - 25%	> 25%

หมายเหตุ: กองทุนนี้จัดทะเบียนวันที่ 22 พฤศจิกายน 2560 ซึ่งทำให้ไม่มีผลการดำเนินงานสำหรับปีก่อนหน้า

3. ความเสี่ยงจากการเปลี่ยนแปลงของอัตราแลกเปลี่ยน (exchange rate risk)

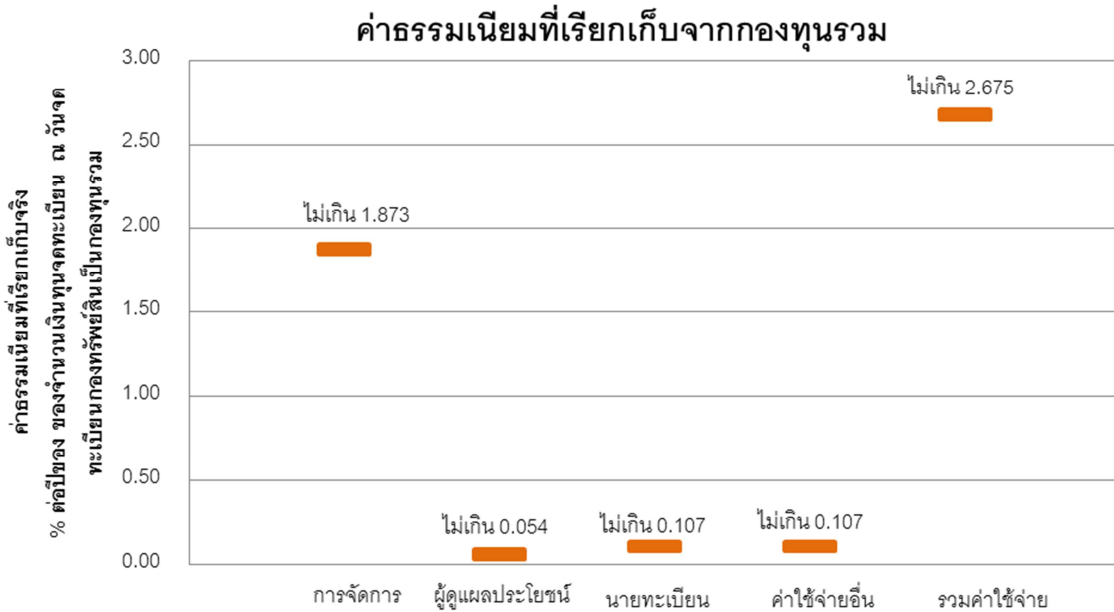
การป้องกัน	ต่ำ			สูง
ความเสี่ยง fx	ทั้งหมด	บางส่วน	ดุลยพินิจ	ไม่ป้องกัน



ค่าธรรมเนียม

ค่าธรรมเนียมมีผลกระทบต่อผลตอบแทนที่คุณจะได้รับ ดังนั้น ควรพิจารณาการเรียกเก็บค่าธรรมเนียมดังกล่าวก่อนการลงทุน

ค่าธรรมเนียมที่เรียกเก็บจากกองทุนรวม (% ต่อปีของจำนวนเงินลงทุนจดทะเบียน ณ วันจดทะเบียนกองทรัสต์สินเป็นกองทุนรวม)



ค่าธรรมเนียมที่เรียกเก็บจากผู้ถือหน่วยลงทุน (% ของมูลค่าซื้อขาย)

รายการ	สูงสุดไม่เกิน	เก็บจริง
ค่าธรรมเนียมการขาย	ไม่มี	ไม่มี
ค่าธรรมเนียมการรับซื้อคืน	ไม่มี	ไม่มี
ค่าธรรมเนียมการดับเปลี่ยนหน่วยลงทุน	ไม่มี	ไม่มี
การโอนหน่วย	53.50 บาท ต่อ 1,000 หน่วย หรือตามอัตราที่นายทะเบียนกำหนด	ตามที่จ่ายจริง

หมายเหตุ: ค่าธรรมเนียมดังกล่าวรวมภาษีมูลค่าเพิ่ม ภาษีธุรกิจเฉพาะหรือภาษีอื่นใดแล้ว



ผลการดำเนินงาน

*ผลการดำเนินงานในอดีต มิได้เป็นสิ่งยืนยันถึงผลการดำเนินงานในอนาคต

ประเภทกองทุนรวมเพื่อให้เปรียบเทียบผลการดำเนินงาน ณ จุดขาย คือ -



ข้อมูลอื่นๆ

นโยบายการจ่ายปันผล	ไม่มี
ผู้ดูแลผลประโยชน์	ธนาคารกรุงศรีอยุธยา จำกัด (มหาชน)
วันที่จดทะเบียน	วันที่ 20 ธันวาคม 2560
อายุโครงการ	6 เดือน
ชื่อและขายคืนหน่วยลงทุน	<p>วันทำการซื้อ : วันที่ 12 - 18 ธันวาคม 2560</p> <p>ในวันสั่งซื้อวันสุดท้าย บริษัทจัดการของสงวนสิทธิที่จะไม่รับชำระเงินค่าซื้อหน่วยลงทุนด้วยเช็ค หรือดราฟต์ และไม่รับชำระเงินค่าซื้อหน่วยลงทุนผ่านธนาคาร หรือ ช่องทางใดๆ ที่ทำให้บริษัทจัดการไม่สามารถสรุปยอดค่าซื้อหน่วยลงทุนและมีหลักฐานจากธนาคารผู้รับเงินให้สามารถตรวจสอบได้ว่าเป็นรายการซื้อที่ได้รับชำระเงินสมบูรณ์ถูกต้อง ภายในสิ้นวันทำการสุดท้ายของการเสนอขายครั้งแรก เว้นแต่บริษัทจัดการจะอนุญาตเป็นอย่างอื่น</p> <p>มูลค่าขั้นต่ำของการซื้อครั้งแรก : 1,000 บาท</p> <p>มูลค่าขั้นต่ำของการซื้อครั้งถัดไป : -</p> <p>วันทำการขายคืน : บริษัทจัดการจะรับซื้อคืนหน่วยลงทุนโดยอัตโนมัติเมื่อกองทุนครบกำหนดอายุกองทุน ในกรณีที่วันดังกล่าวเป็นวันหยุดจะใช้วันทำการถัดไป โดยบริษัทจัดการจะแจ้งวันทำการรับซื้อคืนหน่วยลงทุนโดยอัตโนมัติให้ผู้ถือหน่วยลงทุนทราบภายใน 30 วันนับตั้งแต่วันสิ้นสุดการเสนอขายหน่วยลงทุน ในกรณีที่วันดังกล่าวเป็นวันหยุดจะใช้วันทำการถัดไป</p> <p>มูลค่าขั้นต่ำของการขายคืน : ไม่กำหนด</p> <p>ยอดคงเหลือขั้นต่ำ : ไม่กำหนด</p> <p>จำนวนหน่วยลงทุนคงเหลือขั้นต่ำ : 100 หน่วย</p> <p>ระยะเวลาการรับเงินค่าขายคืน : ภายใน 5 วันทำการนับตั้งแต่วันที่ถัดจากวันทำการรับซื้อคืนหน่วยลงทุนโดยอัตโนมัติ</p> <p>เมื่อกองทุนครบกำหนดอายุกองทุนและดำเนินการเลิกกองทุน ในการคืนเงินจากการเลิกกองทุนให้ผู้ถือหน่วยลงทุนนั้น บริษัทจัดการจะดำเนินการรับซื้อคืนหน่วยลงทุนโดยอัตโนมัติให้กับผู้ถือหน่วยลงทุนทุกราย โดยบริษัทจัดการจะนำเงินทั้งหมดที่ได้จากการรับซื้อคืนหน่วยลงทุนโดยอัตโนมัติของผู้ถือหน่วยลงทุนจากกองทุนนี้ไปลงทุนต่อยังกองทุนเปิดธนาชาติตลาดเงิน (T-MONEY)</p> <p>คุณสามารถตรวจสอบมูลค่าทรัพย์สินรายเดือนได้ที่ www.thanachartfund.com</p>
ผู้สนับสนุนการขายหรือรับซื้อคืน	ธนาคารธนาชาติ จำกัด (มหาชน) บริษัทหลักทรัพย์จัดการกองทุน ธนาชาติ จำกัด หรือผู้สนับสนุนการขายและรับซื้อคืนที่บลจ.ธนาชาติ แต่งตั้ง

รายชื่อผู้จัดการกองทุน	รายชื่อ	วันที่เริ่มบริหารกองทุน
	นาย วิศิษฐ์ ชื่นรัตนกุล	วันจดทะเบียนกองทุน
	นางสาววิภาสิริ เกษมสุข	วันจดทะเบียนกองทุน
	นางรัชนิภา พรรคพานิช	วันจดทะเบียนกองทุน
ติดต่อสอบถาม รับหนังสือชี้ชวน ร้องเรียน	บริษัทหลักทรัพย์จัดการกองทุน ธนชาติ จำกัด ที่อยู่ : ชั้น 5-7 อาคารเอ็ม บี เค โฉมใหม่ เลขที่ 231 ถนนราชดำริ แขวงลุมพินี เขตปทุมวัน กรุงเทพมหานคร 10330 โทรศัพท์ 0-2126-8399 กด 0 โทรสาร 0-2126-8398 Website : www.thanachartfund.com Email : mailus@thanachartfund.com	
ธุรกรรมที่อาจก่อให้เกิดความ ขัดแย้งทางผลประโยชน์	คุณสามารถตรวจสอบธุรกรรมที่อาจก่อให้เกิดความขัดแย้งทางผลประโยชน์ได้ที่ www.thanachartfund.com	

- การลงทุนในหน่วยลงทุนไม่ใช่การฝากเงิน รวมทั้งไม่ได้อยู่ภายใต้ความคุ้มครองของสถาบันคุ้มครองเงินฝาก จึงมีความเสี่ยงจากการลงทุนซึ่งผู้ลงทุนอาจไม่ได้รับเงินลงทุนคืนเต็มจำนวน
- ได้รับอนุมัติจัดตั้ง และอยู่ภายใต้การกำกับดูแลของสำนักงาน ก.ล.ต.
- การพิจารณาว่าหนังสือชี้ชวนในการเสนอขายหน่วยลงทุนของกองทุนรวมนี้มีได้เป็นการแสดงว่าสำนักงาน ก.ล.ต. ได้รับรองถึงความถูกต้องของข้อมูลในหนังสือชี้ชวนของกองทุนรวม หรือได้ประกันราคาหรือผลตอบแทนของหน่วยลงทุนที่เสนอขายนั้น ทั้งนี้ บริษัทจัดการกองทุนรวมได้สอบถามข้อมูลในหนังสือชี้ชวนส่วนสรุปข้อมูลสำคัญ ณ วันที่ 7 ธันวาคม 2560 แล้วด้วยความระมัดระวังในฐานะผู้รับผิดชอบในการดำเนินการของกองทุนรวมและขอรับรองว่าข้อมูลดังกล่าวถูกต้องไม่เป็นเท็จ และไม่ทำให้ผู้อื่นสำคัญผิด

ข้อมูลเกี่ยวกับเป้าหมายการลงทุนของกองทุน

กองทุนมีเป้าหมายที่จะลงทุนในหลักทรัพย์ และ/ หรือทรัพย์สินที่เกี่ยวข้องกับตราสารแห่งหนึ่ง เงินฝาก และ/ หรือตราสารทางการเงินต่างๆ ของภาครัฐและ/ หรือเอกชน ทั้งนี้ กองทุนจะลงทุนในตราสารแห่งหนึ่งต่างประเทศโดยเฉลี่ยในรอบปีบัญชีไม่น้อยกว่าร้อยละ 80 ของมูลค่าทรัพย์สินสุทธิของกองทุน ที่มีอายุใกล้เคียงกับอายุโครงการจัดการกองทุน โดยมีข้อมูลเกี่ยวกับเป้าหมายการลงทุนของกองทุน ดังนี้

ข้อมูลเกี่ยวกับเป้าหมายการลงทุนของกองทุนเปิดธนาชาติตราสารหนี้ต่างประเทศ 6M17
เป้าหมายอัตราผลตอบแทนโดยประมาณ 1.45% ต่อปีของเงินลงทุนเริ่มแรก (ในรูปแบบสกุลเงินบาท)

ประเภททรัพย์สิน ที่พิจารณาลงทุน	TRIS	FITCH	S&P	MOODY's	อัตรา ผลตอบแทน ของตราสาร โดยประมาณ (ต่อปี) (ในรูปแบบ สกุลเงินบาท)	สัดส่วนการ ลงทุน โดยประมาณ	ประมาณการ ผลตอบแทน ที่ได้รับ จากการ ลงทุน ในรูป สกุลเงินบาท (ต่อปี)	ระยะเว ลาการ ลงทุน (โดยประ มาณ)
เงินฝาก ของ Agricultural Bank of China Ltd – จีน **	-	A	A	A2	1.67%*	19.00%	0.3173%	6 เดือน
เงินฝาก ของ Bank of China Ltd – จีน**	-	A	A	A1	1.67%*	19.00%	0.3173%	
เงินฝาก ของ China Construction Bank Asia Corp – ฮ่องกง **	-	A	-	A2	1.68%*	19.00%	0.3192%	
เงินฝากของ Industrial & Commercial Bank of China LTD -จีน	-	A	A	A1	1.50%*	19.00%	0.2850%	
เงินฝากของ Abu Dhabi Commercial Bank PJSC – สหรัฐอาหรับเอมิเรตส์	-	A+	A	A1	1.55%*	19.00%	0.2945%	
เงินฝาก ของ Union National Bank PJSC – สหรัฐอาหรับ เอมิเรตส์**	-	A+	-	A1	1.40%	5.00%	0.0700%	
รวม						100.00%	1.6033%	
ประมาณการค่าธรรมเนียมและค่าใช้จ่าย***							0.1533%	
							1.4500%	

หมายเหตุ

*อัตราผลตอบแทนรวมการ SWAP จากเงินสกุลต่างประเทศเป็นเงินสกุลบาท

**แหล่งที่มาของข้อมูล อัตราผลตอบแทนที่เสนอขายโดยผู้ออกตราสาร ณ วันที่ 1 ธันวาคม 2560

***ค่าธรรมเนียมและค่าใช้จ่ายของกองทุนนี้อาจมีการเปลี่ยนแปลง แต่จะไม่เกินอัตราสูงสุดที่ระบุในรายละเอียดโครงการกองทุน

ข้อมูล ณ วันที่ 7 ธันวาคม 2560

หมายเหตุ

- ทั้งนี้ ตราสารและ/หรือสัดส่วนที่ลงทุนอาจเปลี่ยนแปลงตามภาวะตลาดหรือดุลยพินิจของผู้จัดการกองทุน โดยอาจพิจารณาลงทุนในตราสารอื่นแทนและ/หรือเพิ่มเติมจากที่ระบุไว้ข้างต้น โดยมีอันดับความน่าเชื่อถือของผู้ออกหรือตราสารอยู่ในระดับที่สามารถลงทุนได้ (Investment Grade) เช่น Emirates NBD PJSC, Industrial and Commercial Bank of China (Asia) Ltd, China Construction Bank Asia Corp, Bank of Communication Co Ltd, Bank of East Asia Ltd/The, Standard Chartered PLC, ICICI Bank Ltd, Bank CIMB Niaka Tbk PT, Bank Danamon Indonesia Tbk PT, Standard Chartered PLC (UAE), Bank Rakyat Indonesia Persero Tbk PT, Malayan Banking Bhd, First Abu Dhabi Bank PJSC, บจ.น้ำตาลมิตรผล ธนาकारแห่งประเทศจีน (ไทย) จำกัด (มหาชน) ธ.กสิกรไทย จำกัด (มหาชน) ธ.เกียรตินาคิน จำกัด (มหาชน) ธ.กรุงไทย จำกัด (มหาชน) ธ.ไทยพาณิชย์ จำกัด (มหาชน) ธ.ธนาชาต จำกัด (มหาชน) ธ.ทิสโก้ จำกัด (มหาชน) ธ.ทหารไทย จำกัด (มหาชน) ธ.ยูเอบี จำกัด (มหาชน) บมจ.โกลว์ พลังงาน บมจ.หลักทรัพย์ภัทร บมจ.ทิสโก้ไฟแนนเชียล กรุ๊ป จำกัด (มหาชน) บมจ.กรุงเทพพาณิชย์ แอนด์ ลีส บมจ.หาดทิพย์ บมจ.ไมเนอร์ อินเตอร์เนชั่นแนล บมจ.บางกอกเซเน ฮอสปิเทล บมจ.เอเชียเสริมกิจลีสซิ่ง บมจ.ภัทรลีสซิ่ง บมจ.ราชธานีลีสซิ่ง บมจ.รัฐมิตร บจ.โตโยต้า ลีสซิ่ง (ประเทศไทย) บมจ.ทิสโก้ ไคเทียว ลีสซิ่ง บมจ.แลนด์แอนด์เฮ้าส์ บมจ.สวนอุตสาหกรรมโรจนะ เป็นต้น และหรือตราสารที่อยู่ภายใต้การครอบครองของบลจ.ธนาชาต
- บริษัทจัดการจะสงวนสิทธิในการเปลี่ยนแปลงทรัพย์สินที่ลงทุนหรือสัดส่วนการลงทุนได้เฉพาะเมื่อมีความจำเป็นและสมควรเพื่อรักษาผลประโยชน์ของผู้ลงทุนเป็นสำคัญ โดยการเปลี่ยนแปลงนั้นต้องไม่ทำให้ความเสี่ยงของทรัพย์สินที่ลงทุนเปลี่ยนแปลงไปอย่างมีนัยสำคัญ
- ทั้งนี้ ในกรณีที่มีความผิดปกติของตลาด หรือในกรณีที่การเปลี่ยนแปลงในภาวะตลาดหรือการคาดการณ์ภาวะตลาดทำให้การลงทุนในต่างประเทศขาดความเหมาะสมในทางปฏิบัติ หรือกรณีอื่นใดที่เกิดจากสาเหตุที่ไม่สามารถควบคุมได้ เช่น การเปลี่ยนแปลงทางการเมือง กฎหมาย เศรษฐกิจ ตลาดการเงิน อัตราดอกเบี้ย กฎหมายภาษีอากร และการบังคับใช้ข้อกำหนดเกี่ยวกับการควบคุมอัตราแลกเปลี่ยนและการเข้า-ออกของเงินลงทุน หรือกฎหมายหรือข้อกำหนดอื่นๆ เป็นต้น ซึ่งอาจเป็นสาเหตุให้กองทุนไม่สามารถดำเนินการให้เป็นไปตามรายละเอียดที่โครงการกองทุนกำหนดไว้ได้ เช่น ทำให้อายุโครงการกองทุนอาจจำเป็นต้องขยายออกไปมากกว่าช่วงอายุโครงการที่ระบุไว้ หรือมีผลกระทบต่อมูลค่าเงินลงทุนและผลตอบแทนไม่เป็นไปตามเป้าหมายอัตราผลตอบแทนโดยประมาณ

-- การลงทุนมีความเสี่ยง ผู้ลงทุนควรศึกษาข้อมูลก่อนตัดสินใจลงทุน
-- หากไม่สามารถลงทุนให้เป็นไปตามที่กำหนดไว้เนื่องจากสภาวะตลาดมีการเปลี่ยนแปลงไป ผู้ถือหน่วยลงทุนอาจไม่ได้รับผลตอบแทนตามอัตราที่โฆษณาไว้

- สอบถามรายละเอียดเพิ่มเติมและขอรับหนังสือชี้ชวนได้ในวันและเวลาทำการเสนอขาย ได้ที่บริษัทหลักทรัพย์จัดการกองทุน ธนชาติ จำกัด โทร 0-2126-8399 กด 0 หรือ ธนาครธนชาติ จำกัด (มหาชน) โทร 1770 หรือผู้สนับสนุนการขายหรือรับซื้อคืนหน่วยลงทุนที่ บลจ.ธนชาติ แต่งตั้ง

คำอธิบายความเสี่ยง

ความเสี่ยงจากการผิดนัดชำระหนี้ของผู้ออกตราสาร (Credit Risk) หมายถึง การพิจารณาจากอันดับความน่าเชื่อถือของตราสารที่ลงทุน (credit rating) ซึ่งเป็นข้อมูลบอกระดับความสามารถในการชำระหนี้ โดยพิจารณาจากผลการดำเนินงานที่ผ่านมาและฐานะการเงินของผู้ออกตราสาร credit rating ของหุ้นกู้ระยะยาวมีความหมายโดยย่อ ดังต่อไปนี้

ระดับการลงทุน	TRIS	Fitch	Moody's	S&P	คำอธิบาย
ระดับที่น่าลงทุน	AAA	AAA(thai)	Aaa	AAA	อันดับเครดิตสูงสุด มีความเสี่ยงต่ำที่สุดที่จะไม่สามารถชำระหนี้ได้ตามกำหนด
	AA	AA(thai)	Aa	AA	อันดับเครดิตรองลงมาและถือว่ามีความเสี่ยงต่ำมากที่จะไม่สามารถชำระหนี้ได้ตามกำหนด
	A	A(thai)	A	A	ความเสี่ยงต่ำที่จะไม่สามารถชำระหนี้ได้ตามกำหนด
	BBB	BBB(thai)	Baa	BBB	ความเสี่ยงปานกลางที่จะไม่สามารถชำระหนี้ได้ตามกำหนด
ระดับที่ต่ำกว่าน่าลงทุน	ต่ำกว่า BBB	ต่ำกว่า BBB(thai)	ต่ำกว่า Baa	ต่ำกว่า BBB	ความเสี่ยงสูงที่จะไม่สามารถชำระหนี้ได้ตามกำหนด

ความเสี่ยงจากความผันผวนของมูลค่าหน่วยลงทุน (Market Risk)

กรณีกองทุนรวมตราสารหนี้ เกิดจากการเปลี่ยนแปลงของอัตราดอกเบี้ยซึ่งขึ้นกับปัจจัยภายนอก เช่น สภาวะเศรษฐกิจ การลงทุน ปัจจัยทางการเมืองทั้งในและต่างประเทศ เป็นต้น โดยราคาตราสารหนี้จะเปลี่ยนแปลงในทิศทางตรงข้ามกับการเปลี่ยนแปลงของอัตราดอกเบี้ย เช่น หากอัตราดอกเบี้ยในตลาดเงินมีแนวโน้มปรับตัวสูงขึ้น อัตราดอกเบี้ยของตราสารหนี้ที่ออกใหม่ก็จะสูงขึ้นด้วย ดังนั้นราคาตราสารหนี้ที่ออกมาก่อนหน้าจะมีการซื้อขายในระดับราคาที่ต่ำลง โดยกองทุนรวมที่มีอายุเฉลี่ยของทรัพย์สินที่ลงทุน (portfolio duration) สูงจะมีโอกาสเผชิญกับการเปลี่ยนแปลงของราคามากกว่ากองทุนรวมที่มี portfolio duration ต่ำกว่า

ความเสี่ยงจากการเปลี่ยนแปลงของอัตราแลกเปลี่ยน (Currency Risk) หมายถึง การเปลี่ยนแปลงของอัตราแลกเปลี่ยนมีผลกระทบต่อมูลค่าของหน่วยลงทุน เช่น กองทุนรวมลงทุนด้วยสกุลเงินดอลลาร์ในช่วงที่เงินบาทอ่อนแต่ขายทำกำไรในช่วงที่บาทแข็ง กองทุนรวมจะได้รับเงินบาทกลับมาน้อยลง ในทางกลับกันหากกองทุนรวมลงทุนในช่วงที่บาทแข็งและขายทำกำไรในช่วงที่บาทอ่อนก็อาจได้ผลตอบแทนมากขึ้นกว่าเดิมด้วยเช่นกัน ดังนั้น การป้องกันความเสี่ยงจากอัตราแลกเปลี่ยนจึงเป็นเครื่องมือสำคัญในการบริหารความเสี่ยงจากดังกล่าว ซึ่งทำได้ดังต่อไปนี้

- **ป้องกันความเสี่ยงทั้งหมดหรือเกือบทั้งหมด:** ผู้ลงทุนไม่มีความเสี่ยงจากอัตราแลกเปลี่ยน
- **ป้องกันความเสี่ยงบางส่วน:** โดยต้องระบุสัดส่วนการป้องกันความเสี่ยงไว้อย่างชัดเจน: ผู้ลงทุนอาจมีความเสี่ยงจากอัตราแลกเปลี่ยน
- **อาจป้องกันความเสี่ยงตามดุลยพินิจของผู้จัดการกองทุนรวม:** ผู้ลงทุนอาจมีความเสี่ยงจากอัตราแลกเปลี่ยน เนื่องจากการป้องกันความเสี่ยงขึ้นอยู่กับดุลยพินิจของผู้จัดการกองทุนรวมในการพิจารณาว่าจะป้องกันความเสี่ยงหรือไม่
- **ไม่ป้องกันความเสี่ยงเลย:** ผู้ลงทุนมีความเสี่ยงจากอัตราแลกเปลี่ยน