

กองทุนเปิด เฟล็กซิเบิลคุณค่า เพื่อการเลี้ยงชีพ

Flexible Plus Retirement Mutual Fund

FLEX-RMF

ประเภทกองทุนรวม / กลุ่มกองทุนรวม

 กองทุนรวมผสม

 กองทุนรวมเพื่อการเลี้ยงชีพ

 Aggressive Allocation

นโยบายและกลยุทธ์การลงทุน

- กองทุนที่มีนโยบายลงทุนในหลักทรัพย์หรือสินอื่นหรือการหาผลตอบแทนโดยวิธีอื่น ทั้งตราสารแห่งทุน ตราสารแห่งหนี้และ/หรือเงินฝาก ตราสารกึ่งหนี้กึ่งทุน ฯลฯ ตามที่สำนักงานคณะกรรมการ ก.ล.ต. กำหนดหรือให้ความเห็นชอบให้ลงทุนได้
- กองทุนมีกลยุทธ์การลงทุนเพื่อมุ่งหวังให้ผลประกอบการเคลื่อนไหวตามดัชนีชี้วัด และในบางโอกาสอาจสร้างผลตอบแทนสูงกว่าดัชนีชี้วัด

ระดับความเสี่ยง

ต่ำ

1

2

3

4

5

6

7

8

8+

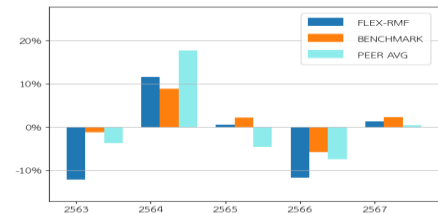
สูง

เสี่ยงปานกลางค่อนข้างสูง

ลงทุนในตราสารทุน ตราสารหนี้และ/หรือทรัพย์สินทางเลือก

โดยมีสัดส่วนการลงทุนในตราสารทุนน้อยกว่า 80 % ของ NAV

ผลการดำเนินงานและดัชนีชี้วัดย้อนหลัง 5 ปีปฏิทิน (% ต่อปี)



	2563	2564	2565	2566	2567
FLEX-RMF	-12.13%	11.65%	0.6%	-11.59%	1.4%
BENCHMARK	-1.2%	8.89%	2.18%	-5.71%	2.32%
PEER AVG	-3.71%	17.78%	-4.53%	-7.42%	0.46%

	YTD	3 เดือน	6 เดือน	1 ปี*
กองทุน	-15.66	-4.93	-17.41	-12.12
ดัชนีชี้วัด	-7.57	-0.8	-8.32	-4.48
ค่าเฉลี่ยในกลุ่มเดียวกัน	-9.98	-3.62	-11.75	-9.11
ความผันผวนกองทุน	19.22	21.06	18.57	15.13
ความผันผวนดัชนีชี้วัด	9.94	11.03	9.46	7.84
	3 ปี*	5 ปี*	10 ปี*	ตั้งแต่จัดตั้ง*
กองทุน	-8.93	-2.61	-1.45	3.24
ดัชนีชี้วัด	-3.43	0.78	1.18	4.52
ค่าเฉลี่ยในกลุ่มเดียวกัน	-6.92	-0.78	-0.79	N/A
ความผันผวนกองทุน	12.1	13.11	14.58	17.49
ความผันผวนดัชนีชี้วัด	6.39	6.78	7.4	9.31

*หมายเหตุ: % ต่อปี

ข้อมูลกองทุนรวม

วันที่จดทะเบียนกองทุน

3 ธันวาคม 2546

วันเริ่มต้น class

3 ธันวาคม 2546


นโยบายการจ่ายเงินปันผล


ไม่จ่าย

อายุกองทุน

ไม่กำหนด

ผู้จัดการกองทุนรวม


 นายชัยฤทธิ์ ฤทธิกุล (ตั้งแต่ 3 มกราคม 2564)


 น.ส.พรธมา เทวาทิต (ตั้งแต่จดทะเบียน)

ดัชนีชี้วัด

ดัชนีผลตอบแทนรวมตลาดหลักทรัพย์แห่งประเทศไทย (SET TRI) สัดส่วนร้อยละ 50 และอัตราดอกเบี้ยเงินฝากประจำ 1 ปี วงเงินน้อยกว่า 5 ล้านบาทเฉลี่ยของ 3 ธนาคารพาณิชย์ขนาดใหญ่ ได้แก่ ธนาคารกรุงเทพ ธนาคารกสิกรไทย และธนาคารไทยพาณิชย์ สัดส่วนร้อยละ 25 และดัชนีตราสารหนี้ภาครัฐระยะสั้น (ThaiBMA Short-term Government Bond Total Return Index) สัดส่วนร้อยละ 25

ค่าธรรมเนียม

 การลงทุนในกองทุนรวมไม่ใช้การฝากเงิน

 ผลการดำเนินงานในอดีตของกองทุนรวมมิได้เป็นสิ่งยืนยันถึง ผลการดำเนินงานในอนาคต

การเข้าร่วมต่อต้านทุจริต : ได้รับการรับรอง CAC

จัดอันดับกองทุน Morningstar ★★ ★

ผู้ลงทุนสามารถศึกษาเครื่องมือ

บริหารความเสี่ยงด้านสภาพคล่อง

ได้ในหนังสือชี้ชวนฉบับเต็ม



การซื้อขายหน่วยลงทุน

วันทำการซื้อ : ทุกวันทำการ
เวลาทำการ : 09:00 - 15:00 น.
การซื้อขายครั้งแรกขั้นต่ำ : 2,000.00 บาท
การซื้อขายครั้งถัดไปขั้นต่ำ : 2,000.00 บาท

การขายคืนหน่วยลงทุน

วันทำการขายคืน : ทุกวันทำการ
เวลาทำการ : 09:00 - 15:00 น.
การขายคืนขั้นต่ำ : ไม่กำหนด
ยอดคงเหลือขั้นต่ำ : ไม่กำหนด
ระยะเวลาการรับเงินค่าขายคืน : T+3 คือ3 วันทำการ
หลังจากวันทำการการขายคืน

ค่าธรรมเนียมที่เรียกเก็บจากกองทุนรวม (% ต่อปีของ NAV)

ค่าธรรมเนียม	สูงสุดไม่เกิน	เก็บจริง
การจัดการ	1.94954	1.769512
รวมค่าใช้จ่าย	6.42	1.908612

- หมายเหตุ :
- 1.ค่าธรรมเนียมดังกล่าวรวมภาษีมูลค่าเพิ่มภาษีธุรกิจเฉพาะ หรือภาษีอื่นใดแล้ว
 - 2.ค่าใช้จ่ายที่กองทุนเรียกเก็บอาจเปลี่ยนแปลงตามความเหมาะสม โดยเก็บในอัตราไม่เกินจากที่ระบุไว้ในโครงการ
 - 3. สามารถดูข้อมูลค่าธรรมเนียมและค่าใช้จ่ายย้อนหลัง 3 ปี ของกองทุนในหนังสือชี้ชวนส่วนข้อมูลกองทุนรวม ได้ที่ www.one-asset.com

ค่าธรรมเนียมที่เรียกเก็บจากผู้ถือหน่วย (% ของมูลค่าซื้อขาย)

ค่าธรรมเนียม	สูงสุดไม่เกิน	เก็บจริง
การขาย	0.2675	ยกเว้น
การรับซื้อคืน	0.2675	ยกเว้น
การสับเปลี่ยนหน่วยลงทุนเข้า	0.2675	ยกเว้น
การสับเปลี่ยนหน่วยลงทุนออก	0.2675	ยกเว้น
การโอนหน่วยลงทุน	ตามที่นายทะเบียนเรียกเก็บ	ตามที่นายทะเบียนเรียกเก็บ

- หมายเหตุ :
- 1.ค่าธรรมเนียมดังกล่าวรวมภาษีมูลค่าเพิ่มภาษีธุรกิจเฉพาะ หรือภาษีอื่นใดแล้ว
 - 2.ค่าใช้จ่ายที่กองทุนเรียกเก็บอาจเปลี่ยนแปลงตามความเหมาะสม โดยเก็บในอัตราไม่เกินจากที่ระบุไว้ในโครงการ
 - 3.ค่าธรรมเนียมการสับเปลี่ยนหน่วยลงทุน
- (1) กรณีกองทุนเป็นกองทุนต้นทาง
- โอนย้ายไปยังกองทุนรวมเพื่อการเลี้ยงชีพอื่นภายใต้การจัดการของบริษัทจัดการอื่น : เรียกเก็บ 0.2675%
 - โอนย้ายไปยังกองทุนรวมเพื่อการเลี้ยงชีพอื่นภายใต้การจัดการของบริษัทจัดการ : ยกเว้นการเรียกเก็บ
- (2) กรณีกองทุนเป็นกองทุนปลายทาง : เป็นไปตามค่าธรรมเนียมการขายหน่วยลงทุน

สัดส่วนประเภททรัพย์สินที่ลงทุน	
ประเภททรัพย์สิน	%NAV
หุ้นในประเทศ	91.9
หน่วยลงทุนในประเทศ	4.93
เงินฝาก และอื่นๆ	3.16

ทรัพย์สินที่ลงทุน 5 อันดับแรก	
ทรัพย์สิน	%NAV
บริษัท แอดวานซ์ อินโฟร์ เซอร์วิส จำกัด (มหาชน)	9.71
บริษัท กัลฟ์ ดีเวลลอปเม้นท์ จำกัด (มหาชน)	6.91
บริษัท ปตท. จำกัด (มหาชน)	6.4
บริษัท เดลต้า อีเลคโทรนิคส์ (ประเทศไทย) จำกัด (มหาชน)	5.87
ทรัสต์เพื่อการลงทุนในอสังหาริมทรัพย์ แกรนด์ รอยัล ออคิด โสภพิทาลัย ที่มีข้อตกลงในการซื้อคืน	4.93

ข้อมูลเชิงสถิติ

Maximum Drawdown : -30.03%
Recovering Period : N/A
FX Hedging : N/A
อัตราส่วนหมุนเวียนการลงทุน : 0.28 เท่า

การจัดสรรการลงทุนในต่างประเทศ	
ประเทศ	%NAV
ไทย	100

การจัดสรรการลงทุนในกลุ่มอุตสาหกรรม	
อุตสาหกรรม	%NAV
พลังงานและสาธารณูปโภค	19.83
ธนาคาร	15.64
เทคโนโลยีสารสนเทศและการสื่อสาร	13.38
พาณิชย์	9.44
การแพทย์	6.43

คำอธิบาย

Maximum Drawdown เพอร์เซ็นต์ผลขาดทุนสูงสุดของกองทุนรวมในระยะเวลา 5 ปีย้อนหลัง (หรือตั้งแต่จัดตั้งกองทุนกรณีที่ยังไม่ครบ 5 ปี) โดยวัดจากระดับ NAV ต่อหน่วยที่จุดสูงสุดไปจนถึงจุดต่ำสุดในช่วงที่ NAV ต่อหน่วยปรับตัวลดลง ค่า Maximum Drawdown เป็นข้อมูลที่ช่วยให้ทราบถึงความเสี่ยงที่อาจจะขาดทุนจากการลงทุนในกองทุนรวม

Recovering Period ระยะเวลาการฟื้นตัว เพื่อเป็นข้อมูลให้ผู้ลงทุนทราบถึงระยะเวลาดังแต่การขาดทุนสูงสุดจนถึงระยะเวลาที่ฟื้นกลับมาที่เงินทุนเริ่มต้นใช้ระยะเวลานานเท่าใด

FX Hedging เพอร์เซ็นต์ของการลงทุนในสกุลเงินต่างประเทศที่มีการป้องกันความเสี่ยงจากอัตราแลกเปลี่ยน

อัตราส่วนหมุนเวียนการลงทุน ความถี่ของการซื้อขายหลักทรัพย์ในพอร์ตกองทุนในช่วงเวลาใดช่วงเวลาหนึ่ง โดยคำนวณจากมูลค่าที่ต่ำกว่าระหว่างผลรวมของมูลค่าการซื้อขายหลักทรัพย์กับผลรวมของมูลค่าการขายหลักทรัพย์ของกองทุนรวมในรอบระยะเวลา 1 ปีหารด้วยมูลค่า NAV ของกองทุนรวมเฉลี่ยในรอบระยะเวลาเดียวกัน กองทุนรวมที่มีค่า portfolio turnover สูง บ่งชี้ถึงการซื้อขายหลักทรัพย์บ่อยครั้งของผู้จัดการกองทุนและทำให้มีต้นทุนการซื้อขายหลักทรัพย์ที่สูง จึงต้องพิจารณาเปรียบเทียบกับผลการดำเนินงานของกองทุนรวมเพื่อประเมินความคุ้มค่าของการซื้อขายหลักทรัพย์ดังกล่าว

Sharpe Ratio อัตราส่วนระหว่างผลตอบแทนส่วนเพิ่มของกองทุนรวมเปรียบเทียบกับความเสี่ยงจากการลงทุน โดยคำนวณจากผลต่างระหว่างอัตราผลตอบแทนของกองทุนรวมกับอัตราผลตอบแทนที่ปราศจากความเสี่ยง (risk-free rate) เปรียบเทียบกับค่าเบี่ยงเบนมาตรฐาน (standard deviation) ของกองทุนรวม ค่า Sharpe Ratio สะท้อนถึงอัตราผลตอบแทนที่กองทุนรวมควรได้รับเพิ่มขึ้นเพื่อชดเชยกับความเสี่ยงที่กองทุนรวมรับมา โดยกองทุนรวมที่มีค่า Sharpe Ratio สูงกว่าจะเป็นกองทุนที่มีประสิทธิภาพในการบริหารจัดการลงทุนที่ดีกว่าเนื่องจากได้รับผลตอบแทนส่วนเพิ่มที่สูงกว่าภายใต้ระดับความเสี่ยงเดียวกัน

Alpha ผลตอบแทนส่วนเกินของกองทุนรวมเมื่อเปรียบเทียบกับดัชนีชี้วัด (benchmark) โดยค่า Alpha ที่สูง หมายถึง กองทุนสามารถสร้างผลตอบแทนได้สูงกว่าดัชนีชี้วัด ซึ่งเป็นผลจากประสิทธิภาพของผู้จัดการกองทุนในการคัดเลือกหรือหาจังหวะเข้าลงทุนในหลักทรัพย์ได้อย่างเหมาะสม

Beta ระดับและทิศทางการเปลี่ยนแปลงของอัตราผลตอบแทนของหลักทรัพย์ในพอร์ตการลงทุน โดยเปรียบเทียบกับอัตราการเปลี่ยนแปลงของตลาด Beta น้อยกว่า 1 แสดงว่าหลักทรัพย์ในพอร์ตการลงทุนมีการเปลี่ยนแปลงของอัตราผลตอบแทนน้อยกว่าการเปลี่ยนแปลงของอัตราผลตอบแทนของกลุ่มหลักทรัพย์ของตลาด Beta มากกว่า 1 แสดงว่า หลักทรัพย์ในพอร์ตการลงทุนมีการเปลี่ยนแปลงของอัตราผลตอบแทนมากกว่าการเปลี่ยนแปลงของอัตราผลตอบแทนของกลุ่มหลักทรัพย์ของตลาด

Tracking Error ตราผลตอบแทนของกองทุนมีประสิทธิภาพในการเลียนแบบดัชนีชี้วัด โดยหาก tracking error ต่ำ หมายถึงกองทุนรวมมีประสิทธิภาพในการสร้างผลตอบแทนให้ใกล้เคียงกับดัชนีชี้วัด กองทุนรวมที่มีค่า tracking error สูง จะมีอัตราผลตอบแทนโดยเฉลี่ยห่างจากดัชนีชี้วัดมากขึ้น

อายุเฉลี่ยของตราสารหนี้ อายุเฉลี่ยของตราสารหนี้ที่กองทุนลงทุน

Yield to Maturity อัตราผลตอบแทนจากการลงทุนในตราสารหนี้โดยถือจนครบกำหนดอายุ ซึ่งคำนวณจากดอกเบี้ยที่จะได้รับในอนาคตตลอดอายุตราสารและเงินต้นที่จะได้รับคืนนำมาคิดลดเป็นมูลค่าปัจจุบัน โดยใช้วัดอัตราผลตอบแทนของกองทุนรวมตราสารหนี้ คำนวณจากค่าเฉลี่ยถ่วงน้ำหนักของ Yield to Maturity ของตราสารหนี้แต่ละตัวที่กองทุนมีการลงทุน และเนื่องจาก Yield to Maturity มีหน่วยมาตรฐานเป็นเปอร์เซ็นต์ต่อปี จึงสามารถนำไปใช้เปรียบเทียบอัตราผลตอบแทนระหว่างกองทุนรวมตราสารหนี้ที่มีนโยบายถือครองตราสารหนี้จนครบกำหนดอายุและมีลักษณะการลงทุนที่ใกล้เคียงกันได้

บริษัท หลักทรัพย์จัดการกองทุน วรณ จำกัด

เลขที่ 989 อาคารสยามพิวรรธน์ทาวเวอร์ ชั้น 9, 24 ถนนพระราม 1 แขวงปทุมวัน เขตปทุมวัน

กรุงเทพมหานคร 10330

โทรศัพท์ 0-2659-8888 โทรสาร 0-2659-8860-1

www.one-asset.com/