



บริษัทหลักทรัพย์จัดการกองทุน วรณ จำกัด  
การเข้าร่วมการต่อต้านทุจริต : ได้รับการรับรอง CAC

## กองทุนเปิด วรณ ท็อป ซีเล็คชัน 5M ONE TOP SELECTION 5M FUND (ONE-TOP5M)

กองทุนรวมผสม  
กองทุนที่ลงทุนแบบไม่มีความเสี่ยงต่างประเทศ



คุณกำลังจะลงทุนอะไร?



กองทุนรวมนี้เหมาะกับใคร?



คุณต้องระวังอะไรเป็นพิเศษ?



สัดส่วนของประเภททรัพย์สินที่ลงทุน



ค่าธรรมเนียม



ผลการดำเนินงาน



ข้อมูลอื่นๆ

การลงทุนในกองทุนรวมไม่ใช่การฝากเงิน





## คุณกำลังจะลงทุนอะไร?

### ▪ นโยบายการลงทุน

- กองทุนมีนโยบายลงทุนในตราสารแห่งทุน ตราสารแห่งนี้ ตราสารกึ่งหนี้กึ่งทุน และ/หรือ เงินฝาก ฯลฯ ตามที่สำนักงานคณะกรรมการ ก.ล.ต. กำหนด ตั้งแต่ร้อยละ 0 ถึงร้อยละ 100 ของมูลค่าทรัพย์สินสุทธิของกองทุน โดยสัดส่วนการลงทุนขึ้นอยู่กับ การตัดสินใจของบริษัทจัดการและตามความเหมาะสมกับสภาพการณ์ในแต่ละขณะ เพื่อผลตอบแทนที่ดีและเพื่อเป็นการกระจายความเสี่ยงในการลงทุน
- ทั้งนี้ กองทุนอาจลงทุนในสัญญาซื้อขายล่วงหน้า (Derivatives) เพื่อลดความเสี่ยง (Hedging) นอกจากนี้ กองทุนอาจพิจารณาลงทุนในหรือมีไว้ซึ่งตราสารหนี้ที่มีอันดับความน่าเชื่อถือต่ำกว่าที่สามารถลงทุนได้ (Non - Investment Grade) ตราสารหนี้ที่ไม่ได้รับการจัดอันดับความน่าเชื่อถือ (Unrated Securities) และตราสารทุนของบริษัทที่ไม่ได้จดทะเบียนในตลาดหลักทรัพย์ (Unlisted Securities)

### ▪ กลยุทธ์ในการบริหารจัดการลงทุน

- มุ่งหวังให้ผลประโยชน์เป็นไปตามเป้าหมาย (Trigger Fund)



## กองทุนรวมนี้เหมาะกับใคร?

- ผู้ลงทุนที่เข้าใจว่ามูลค่าหน่วยลงทุนเป้าหมายไม่ใช้การรับประกันผลตอบแทนจากการลงทุน และไม่สามารถขายหน่วยลงทุนคืนได้ในระยะเวลา 5 เดือนนับตั้งแต่วันที่ถัดจากวันจดทะเบียนกองทรัสต์เป็นกองทุนรวม
- ผู้ลงทุนที่สามารถรับความผันผวนของราคาหุ้นที่กองทุนรวมไปลงทุนซึ่งอาจจะปรับตัวเพิ่มสูงขึ้น หรือลดลงจนต่ำกว่ามูลค่าที่ลงทุนและทำให้ขาดทุนได้
- ผู้ลงทุนที่คาดหวังผลตอบแทนในการลงทุนระยะสั้นจากการจับจังหวะตลาด (market timing)

### ▪ กองทุนรวมนี้ไม่เหมาะกับใคร

- ผู้ลงทุนที่ต้องการได้ก่อนหน่วยลงทุนเพื่อรับเงินในระยะเวลา 5 เดือน
- ผู้ลงทุนที่เน้นการได้รับผลตอบแทนในจำนวนเงินที่แน่นอนหรือรักษาเงินต้นให้อยู่ครบ

### ▪ ทำอย่างไรหากยังไม่เข้าใจนโยบาย และความเสี่ยงของกองทุนนี้

- อ่านหนังสือชี้ชวนฉบับเต็ม หรือสอบถามผู้สนับสนุนการขายและบริษัทจัดการ
- อย่าลงทุนหากไม่เข้าใจลักษณะและความเสี่ยงของกองทุนรวมนี้ดีพอ



## คุณต้องระวังอะไรเป็นพิเศษ?

### ▪ คำเตือนที่สำคัญ

- การกำหนดเป้าหมาย 10.53 บาทต่อหน่วยไม่ใช้การรับประกันผลตอบแทนจากการลงทุน
- ผู้ลงทุนไม่สามารถทำรายการซื้อหรือขายคืนหรือสับเปลี่ยนหน่วยลงทุนได้ในช่วงระยะเวลา 5 เดือนแรก นับตั้งแต่วันที่ถัดจากวันจดทะเบียนกองทรัสต์สินเป็นกองทุนรวม
- จำนวนเงินที่ผู้ถือหน่วยลงทุนได้รับจากการเลิกกองทุนเมื่อเกิดเหตุการณ์ตามเงื่อนไขการเลิกกองทุน เมื่อคำนวณเป็นมูลค่าต่อหน่วยลงทุนอาจมีมูลค่าต่ำกว่ามูลค่า 10.50 บาท ซึ่งเป็นมูลค่าหน่วยลงทุนที่กำหนดเป็นเงื่อนไขในการเลิกกองทุน ทั้งนี้ เนื่องจากการหักค่าใช้จ่ายการกันสำรองค่าใช้จ่ายที่เกี่ยวข้องของกองทุน

# แผนภาพแสดงตำแหน่งความเสี่ยงของกองทุนรวม



## ปัจจัยความเสี่ยงที่สำคัญ

### ความเสี่ยงจากความผันผวนของราคาหลักทรัพย์

ความผันผวนของ  
ผลการดำเนินงาน (SD)

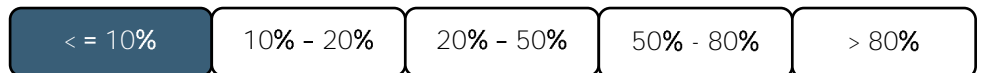


ต่ำ

สูง

### ความเสี่ยงจากการกระจุกตัวลงทุนในผู้ออกตราสาร

High Issuer  
Concentration Risk



ต่ำ

สูง

### ความเสี่ยงจากการลงทุนกระจุกตัวในหมวดอุตสาหกรรมใดอุตสาหกรรมหนึ่ง

High Sector  
Concentration Risk



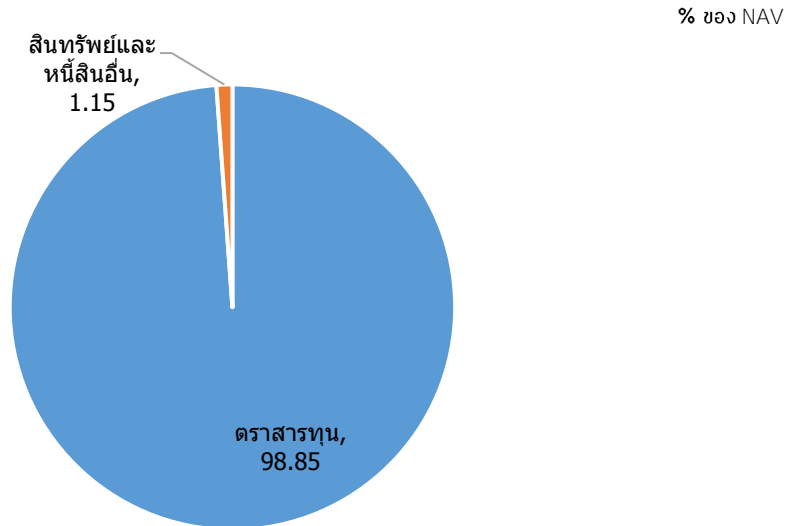
ต่ำ

สูง

หมายเหตุ: กองทุนรวมมีการลงทุนกระจุกตัวในหมวดอุตสาหกรรมกลุ่มพลังงานและสาธารณูปโภค



## สัดส่วนของประเภททรัพย์สินที่ลงทุน



### ▪ ชื่อทรัพย์สินที่ลงทุนสูงสุด 5 อันดับแรก

กลุ่มอุตสาหกรรม	%	หลักทรัพย์	%
1 กลุ่มพลังงานและสาธารณูปโภค	23.76%	1 บริษัท ปตท. จำกัด (มหาชน)	6.92%
2 กลุ่มพาณิชย์	10.60%	2 บริษัท ท่าอากาศยานไทย จำกัด (มหาชน)	5.14%
3 กลุ่มธนาคาร	9.70%	3 บริษัท บุญวิเมนต์ไทย จำกัด(มหาชน)	4.22%
4 กลุ่มเงินทุนและหลักทรัพย์	7.92%	4 บริษัท แอดวานซ์ อินโฟร์ เซอร์วิส จำกัด (มหาชน)	3.94%
5 กลุ่มขนส่งและโลจิสติกส์	7.10%	5 บริษัท ซีพี ออลล์ จำกัด (มหาชน)	3.87%

หมายเหตุ : เป็นข้อมูล ณ วันที่ 30 มิถุนายน 2564

ทั้งนี้ คุณสามารถดูข้อมูลที่เป็นปัจจุบันได้ที่ [www.one-asset.com](http://www.one-asset.com)



## ค่าธรรมเนียม

\* ค่าธรรมเนียมมีผลกระทบต่อผลตอบแทนที่คุณจะได้รับ ดังนั้น คุณควรพิจารณาการเรียกเก็บค่าธรรมเนียมดังกล่าวก่อนการลงทุน \*

ค่าธรรมเนียมที่เรียกเก็บจากกองทุนรวม (% ต่อปีของ NAV)



### หมายเหตุ

ในระยะเวลา 5 เดือนแรกนับจากวันจดทะเบียนทรัพย์สินเป็นกองทุนรวม บริษัทจัดการจะคิดค่าธรรมเนียมการจัดการในอัตรา ไม่เกินร้อยละ 2.675 ต่อปี ของมูลค่าที่จดทะเบียนกองทรัพย์สินเป็นกองทุนรวม โดยทางบัญชีจะรับรู้ทั้งจำนวน และเรียกเก็บจากกองทุน ภายในระยะเวลาไม่เกิน 90 วันนับจากวันที่จดทะเบียนกองทุน

ภายหลังระยะเวลา 5 เดือนแรก บริษัทจัดการจะคิดค่าธรรมเนียมการจัดการในอัตราไม่เกินร้อยละ 2.675 ต่อปี ของมูลค่าทรัพย์สินทั้งหมด หักด้วยมูลค่าหนี้สินทั้งหมด เว้นแต่ ค่าธรรมเนียมการจัดการ ค่าธรรมเนียมผู้ดูแลผลประโยชน์ และค่าธรรมเนียมนายทะเบียนหน่วยลงทุน ณ วันที่คำนวณ

ทั้งนี้ หากเกิดเหตุการณ์เลิกกองทุนภายในระยะ 5 เดือนแรกตามเงื่อนไขที่ระบุไว้ บริษัทจัดการขอสงวนสิทธิ์ในการจัดเก็บค่าธรรมเนียมการจัดการเต็มปี โดยในระยะเวลาที่เหลือ 7 เดือน ซึ่งบริษัทจัดการยังไม่ได้คิดค่าธรรมเนียมในปีดังกล่าว โดยจะคิดอัตราไม่เกินร้อยละ 2.675 ต่อปีของมูลค่าที่จดทะเบียนกองทรัพย์สินเป็นกองทุนรวม

### ค่าธรรมเนียมที่เรียกเก็บจากผู้ถือหุ้น (%ของมูลค่าซื้อขาย)

รายการ	สูงสุดไม่เกิน	เก็บจริง
ค่าธรรมเนียมการขาย	2.14	ยกเว้นการเรียกเก็บ
ค่าธรรมเนียมการรับซื้อคืน	2.14	ยกเว้นการเรียกเก็บ
ค่าธรรมเนียมการสับเปลี่ยนหน่วยลงทุนเข้า	2.14	ยกเว้นการเรียกเก็บ
ค่าธรรมเนียมการสับเปลี่ยนหน่วยลงทุนออก	2.14	ยกเว้นการเรียกเก็บ
ค่าธรรมเนียมการโอนหน่วย	ตามที่นายทะเบียนเรียกเก็บ	ตามที่นายทะเบียนเรียกเก็บ
ค่าธรรมเนียมการออกเอกสารแสดงสิทธิในหน่วยลงทุน	ตามที่จ่ายจริง	ตามที่นายทะเบียนเรียกเก็บ
ค่าใช้จ่ายอื่นๆ	ตามที่จ่ายจริง	ตามที่จ่ายจริง

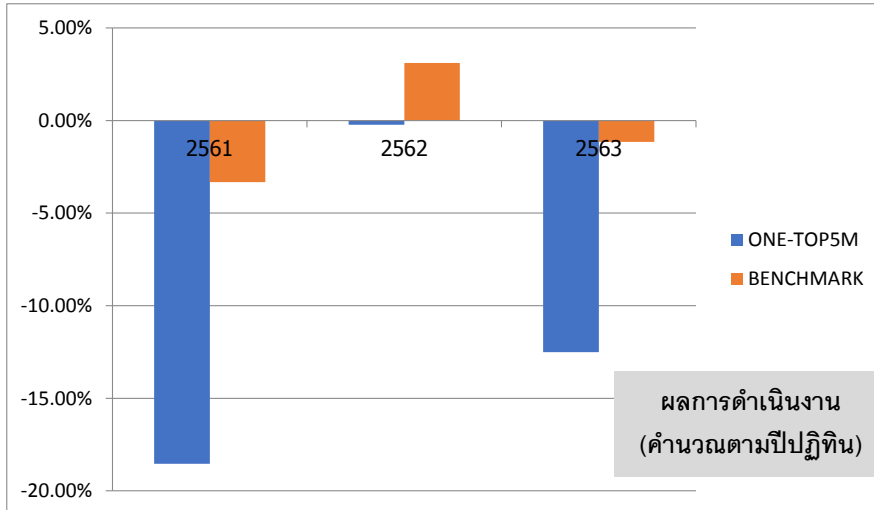
หมายเหตุ : ค่าธรรมเนียมดังกล่าวรวมภาษีมูลค่าเพิ่ม ภาษีธุรกิจเฉพาะหรือภาษีอื่นใดแล้ว



## ผลการดำเนินงานในอดีต

\* ผลการดำเนินงานในอดีต มิได้เป็นสิ่งยืนยันถึงผลการดำเนินงานในอนาคต \*

### ■ แบบย้อนหลังตามปีปฏิทิน



	2561	2562	2563
ONE-TOP5M	-18.53%	-0.23%	-12.51%
BENCHMARK	-3.32%	3.10%	-1.16%

หมายเหตุ : เป็นข้อมูล ณ วันที่ 30 ธันวาคม 2563

ดัชนีชี้วัด คือ อัตราผลตอบแทนของดัชนีผลตอบแทนรวมตลาดหลักทรัพย์แห่งประเทศไทย (SET TRI) ในสัดส่วนร้อยละ 50 และอัตราผลตอบแทนดัชนีตราสารหนี้พันธบัตรรัฐบาลระยะสั้น (ThaiBMA Short Term Government Bond Total Return Index) ในสัดส่วนร้อยละ 50

- กองทุนนี้เคยมีผลขาดทุนสูงสุดในช่วงเวลา 5 ปี คือ -48.04%
- ความผันผวนของผลการดำเนินงาน (Standard Deviation) คือ 20.15% ต่อปี
- ความผันผวนของส่วนต่างผลการดำเนินงานและดัชนีชี้วัด (Tracking Error : TE) คือ 8.60% ต่อปี
- ประเภทกองทุนรวมเพื่อใช้เปรียบเทียบผลการดำเนินงาน ณ จุดขาย คือ -

\*คุณสามารถดูข้อมูลที่เป็นปัจจุบันได้ที่ [www.one-asset.com](http://www.one-asset.com)



■ ตารางแสดงผลการดำเนินงานย้อนหลังแบบปักหมุด ณ วันที่ 30 มิถุนายน 2564

กองทุน	Year to Date	3 เดือน	Percentile	6 เดือน	Percentile	1 ปี	Percentile	3 ปี	Percentile	5 ปี	Percentile	10 ปี	Percentile	ตั้งแต่จัดตั้ง
ผลตอบแทนกองทุนรวม	7.44%	-2.31%	N/A	7.40%	N/A	9.17%	N/A	-3.43%	N/A					-7.22%
ผลตอบแทนดัชนีชี้วัด	5.77%	0.53%	N/A	5.77%	N/A	10.88%	N/A	2.55%	N/A					1.43%
ความผันผวนของกองทุน	12.73%	13.21%	N/A	12.73%	N/A	16.16%	N/A	20.90%	N/A					20.59%
ความผันผวนของดัชนีชี้วัด	6.52%	6.19%	N/A	6.52%	N/A	8.18%	N/A	10.36%	N/A					9.92%

- ผลการดำเนินงานในอดีตของกองทุนรวม มิได้เป็นสิ่งยืนยันถึงผลการดำเนินงานในอนาคต
- การวัดผลการดำเนินงานของกองทุนรวมฉบับนี้ ได้จัดทำขึ้นตามมาตรฐานการวัดผลการดำเนินงานที่กำหนดโดยสมาคมบริษัทจัดการลงทุน
- การคำนวณอัตราผลตอบแทนดังกล่าวคำนวณโดยไม่ได้หักค่าธรรมเนียมการซื้อขายหน่วยลงทุน
- แสดงผลตอบแทนเป็น Annualized ถ้ามากกว่า 1 ปี
- ความถี่ในการปรับน้ำหนักของ Composite Benchmark คำนวณเป็นรายวัน
- การคำนวณ Standard deviation ของกองทุน และตาราง Standard deviation ของเกณฑ์มาตรฐาน หากตั้งกองทุนมากกว่า 3 ปี ใช้ความถี่รายเดือน ถ้าน้อยกว่า 3 ปีให้ใช้รายวัน

■ ตารางแสดงผลการดำเนินงานย้อนหลัง ณ วันที่ 30 มิถุนายน 2564

Portfolio	Fund Size		YTD	1W	1M	3M	6M	1Y	3Y (A)	5Y (A)	10Y (A)	Inception (A)
	THB	USD										
ONE-TOP5M	48,060,148.62	7.6725	7.44%	-0.43%	-0.79%	-2.31%	7.44%	9.17%	-3.43%	-	-	-7.22%
Composite Benchmark	-	-	5.77%	-0.13%	-0.16%	0.53%	5.77%	10.88%	2.55%	3.51%	5.12%	1.43%
Volatility p.a.			12.73%	6.26%	10.73%	13.23%	12.73%	16.16%	19.81%	-	-	19.04%
Benchmark Volatility p.a.			6.52%	3.73%	4.42%	6.19%	6.52%	8.18%	9.79%	8.22%	8.32%	9.25%
Information Ratio			0.04	-0.36	-0.07	-0.10	0.04	-0.01	-0.03	-	-	-0.05

Notes: (A) - Annualized Return / Volatility is a standard deviation per annum  
 (C) S&P Total Return Index 50.00% / THBA Short-term Government Bond Total Return Index 50.00%



## ข้อมูลอื่น ๆ

นโยบายการจ่ายเงินปันผล	ไม่จ่าย
ผู้ดูแลผลประโยชน์	ธนาคาร ทหารไทย จำกัด (มหาชน)
วันที่จดทะเบียน	19 ธันวาคม 2560
อายุโครงการ	ไม่กำหนดอายุโครงการ หรือเมื่อเกิดเหตุตามเงื่อนไขการเลิกกองทุน คือ 1. เมื่อกองทุนมีมูลค่าหน่วยลงทุนมากกว่าหรือเท่ากับ 10.53 บาท และ 2. มูลค่าหน่วยลงทุนที่จะรับซื้อคืนหน่วยลงทุนโดยอัตโนมัติ ต้องไม่ต่ำกว่า 10.50 บาท และ 3. บริษัทจัดการสามารถรวบรวมเงินสดหรือตราสารสภาพคล่องได้เพียงพอเพื่อรับซื้อคืนหน่วยลงทุนอัตโนมัติให้กับผู้ถือหน่วยลงทุนตามที่ระบุในโครงการ
ซื้อและขายคืนหน่วยลงทุน	<p><u>วันทำการซื้อ (IPO)</u> : 8 - 18 ธันวาคม 2560</p> <p><u>วันทำการซื้อ</u> : เมื่อครบ 5 เดือน และกองทุนไม่เข้าเงื่อนไขการเลิกกองทุน ทุกวันทำการ เวลา 09.00 - 15.00 มูลค่าขั้นต่ำของการซื้อครั้งแรก : 1,000.00 บาท มูลค่าขั้นต่ำของการซื้อครั้งถัดไป : 1,000.00 บาท</p> <p><u>วันทำการขายคืน</u> : เมื่อครบ 5 เดือน และกองทุนไม่เข้าเงื่อนไขการเลิกกองทุน ทุกวันทำการ เวลา 09.00 - 15.00 มูลค่าขั้นต่ำของการขายคืน : ไม่กำหนด ยอดคงเหลือขั้นต่ำ : 100 หน่วย</p> <p>ระยะเวลาการรับเงินค่าขายคืน ภายใน 3 วันทำการนับตั้งแต่วันที่ถัดจากวันทำการรับซื้อคืนหน่วยลงทุน</p> <p>คุณสามารถตรวจสอบมูลค่าทรัพย์สินได้ที่ <a href="http://www.one-asset.com">www.one-asset.com</a></p>
รายชื่อผู้จัดการกองทุน	<ul style="list-style-type: none"><li>▪ นายชัยพฤกษ์ กุลกาญจนารส                      วันที่จดทะเบียนกองทุน</li><li>▪ นายบัญชา ธีรวัฒน์กิจ                              วันที่จดทะเบียนกองทุน</li><li>▪ นายสันธาน เสงสกุล                                วันที่จดทะเบียนกองทุน</li><li>▪ น.ส.จารุภักดิ์ ศรีจำเริญ                            วันที่จดทะเบียนกองทุน</li><li>▪ นายเกรียงไกร ทำนุกัศน์                            วันที่จดทะเบียนกองทุน</li></ul>
อัตราส่วนหนี้เงินการลงทุนของกองทุนรวม (PTR)	13.19 *กรณีกองทุนรวมที่จดทะเบียนจัดตั้งไม่ถึง 1 ปี จะแสดงค่าที่เกิดขึ้นจริงในช่วงเวลาตั้งแต่วันที่จดทะเบียนถึงวันที่รายงาน

ผู้สนับสนุนการขายหรือรับซื้อคืน	บริษัทหลักทรัพย์จัดการกองทุน วรณ จำกัด หรือผู้สนับสนุนการขายหรือรับซื้อคืนหน่วยลงทุนที่ได้รับแต่งตั้งจากบริษัทจัดการ  ทั้งนี้ ผู้ลงทุนสามารถตรวจสอบรายชื่อผู้สนับสนุนการขายหรือรับซื้อคืนที่ให้บริการเพิ่มเติมได้ที่ <a href="http://www.one-asset.com">www.one-asset.com</a>
ติดต่อสอบถามรับหนังสือชี้ชวน ร้องเรียน	บริษัทหลักทรัพย์จัดการกองทุน วรณ จำกัด 989 อาคารสยามพิวรรธน์ทาวเวอร์ ชั้น 9, 24 ถนนพระราม 1 แขวง/เขตปทุมวัน กรุงเทพมหานคร 10330 โทรศัพท์ 0-2659-8888 โทรสาร 0-2659-8860-1
ธุรกรรมที่อาจก่อให้เกิดความขัดแย้งทางผลประโยชน์	คุณสามารถตรวจสอบธุรกรรมที่อาจก่อให้เกิดความขัดแย้งทางผลประโยชน์ได้ที่ <a href="http://www.one-asset.com">www.one-asset.com</a>

- การลงทุนในหน่วยลงทุนไม่ใช้การฝากเงิน รวมทั้งไม่ได้อยู่ภายใต้ความคุ้มครองของสถาบันคุ้มครองเงินฝาก จึงมีความเสี่ยงจากการลงทุนซึ่งผู้ลงทุนอาจไม่ได้รับเงินลงทุนคืนเต็มจำนวน
- ได้รับอนุมัติจัดตั้ง และอยู่ภายใต้การกำกับดูแลของสำนักงาน ก.ล.ต.
- การพิจารณาร่างหนังสือชี้ชวนในการเสนอขายหน่วยลงทุนของกองทุนรวมนี้มีได้เป็นการแสดงว่าสำนักงาน ก.ล.ต. ได้รับรองถึงความถูกต้องของข้อมูลในหนังสือชี้ชวนของกองทุนรวม หรือ ได้ประกันราคาหรือผลตอบแทนของหน่วยลงทุนที่เสนอขายนั้น  
ทั้งนี้ บริษัทจัดการกองทุนรวม ได้สอบทานข้อมูลในหนังสือชี้ชวนส่วนสรุปข้อมูลสำคัญ ณ วันที่ 30 มิถุนายน 2564 แล้วด้วยความระมัดระวังในฐานะผู้รับผิดชอบในการดำเนินการของกองทุนรวมและขอรับรองว่าข้อมูลดังกล่าวถูกต้อง ไม่เป็นเท็จ และไม่ทำให้ผู้อื่นสำคัญผิด

## คำอธิบายเพิ่มเติม

- **ความเสี่ยงจากความผันผวนของราคาหลักทรัพย์ (Market Risk) คือ** ความเสี่ยงที่เกิดจากราคาหรือผลตอบแทนของหลักทรัพย์มีการปรับตัวขึ้นลง อันเนื่องมาจากการเปลี่ยนแปลงของภาวะเศรษฐกิจ สังคม การเมือง อุตสาหกรรม ตลาดทุน และตลาดเงิน เป็นต้น โดยความเสี่ยงดังกล่าวสามารถลดลงได้โดยการกระจายการลงทุนในหลักทรัพย์ประเภทต่างๆ เพื่อกำหนดสัดส่วนการลงทุนที่เหมาะสม รวมทั้งดำเนินการติดตามและวิเคราะห์ปัจจัยที่จะมีผลกระทบต่อระดับราคาของหลักทรัพย์อย่างสม่ำเสมอและต่อเนื่อง