

หนังสือชี้ชวนส่วนสรุปข้อมูลสำคัญ

ข้อมูล ณ วันที่ 30 มิถุนายน 2562



กองทุนเปิดพริન્ซิเพิล เอเชีย แปซิฟิก ไดนามิก อินคัม อีควิตี้

Principal Asia Pacific Dynamic Income Equity Fund

PRINCIPAL APDI

กองทุนตราสารทุน

กองทุนรวมหน่วยลงทุนประเภท Feeder Fund

กองทุนรวมที่เห็นลงทุนแบบมีความเสี่ยงต่างประเทศ

บริษัทหลักทรัพย์จัดการกองทุน พริન્ซิเพิล จำกัด
การเข้าร่วมต่อต้านทุจริต : ได้รับการรับรอง CAC



คุณกำลังจะลงทุนอะไร?



กองทุนรวมนี้เหมาะกับใคร?



คุณต้องระวังอะไรเป็นพิเศษ?



สัดส่วนของประเภททรัพย์สินที่ลงทุน



ค่าธรรมเนียม



ผลการดำเนินงาน



ข้อมูลอื่น ๆ

การลงทุนในกองทุนรวมไม่ใช่การฝากเงิน



คุณกำลังจะลงทุนอะไร?

นโยบายการลงทุน

กองทุนมีนโยบายเน้นลงทุนในหน่วยลงทุนของกองทุน CIMB-Principal Asia Pacific Dynamic Income Fund ที่จดทะเบียนในประเทศมาเลเซีย เพียงกองทุนเดียว ซึ่งกองทุนหลัก (Master Fund) มีนโยบายจุดมุ่งหมายในการบริหารจัดการผลตอบแทนของกองทุนให้มีเสถียรภาพและเชิงบวกจากการลงทุนในภูมิภาคเอเชียแปซิฟิก (ยกเว้นประเทศญี่ปุ่น) กองทุนจะลงทุนในบริษัทจัดตั้ง, จดทะเบียน, และ/หรือ มีการดำเนินการส่วนใหญ่ในภูมิภาคเอเชียแปซิฟิก (ยกเว้นประเทศญี่ปุ่น) ในส่วนของบริษัทจดทะเบียน จะต้องมีการซื้อขายในต่างประเทศที่เป็นสมาชิกของ WFE ด้วยเช่นกัน โดยกองทุนรวมจะมุ่งลงทุนในหุ้นที่มีการจ่ายเงินปันผลสูงและให้ผลตอบแทนที่น่าสนใจ มีการจ่ายเงินปันผลสม่ำเสมอ มีแนวโน้มในการเติบโตสูงเมื่อเทียบกับตลาดโดยรวม นอกจากนี้ กองทุนอาจลงทุนในบริษัทที่มีศักยภาพในการเติบโตที่ดี และผู้จัดการกองทุนได้สังเกตเห็นถึงการจ่ายเงินปันผล/ผลตอบแทนที่ดีในอนาคต

อย่างไรก็ตามในกรณีที่ตลาดตราสารทุนมีความผันผวนหรือในช่วงที่สถานการณ์ไม่เหมาะสมต่อการลงทุนในตราสารทุน เช่น การเปลี่ยนแปลงทางการเมือง เป็นต้น ผู้จัดการกองทุนอาจปรับสัดส่วนการลงทุน ไปลงทุนในตราสารทางการเงิน และ/หรือ ตราสารหนี้อื่น ๆ ได้ไม่เกินร้อยละ 15 ของมูลค่าทรัพย์สินสุทธิ โดยตราสารหนี้ที่กองทุนลงทุนจะต้องได้รับการจัดอันดับความน่าเชื่อถือจากสถาบันการจัดอันดับความน่าเชื่อถือไม่ต่ำกว่า BBB โดย Fitch หรือเทียบเท่า S&P หรือ Moody's โดยผู้จัดการกองทุนจะปรับลดสัดส่วนการลงทุนของตราสารที่มีความเสี่ยงสูง เช่น ตราสารทุน และเพิ่มสัดส่วนการลงทุนในตราสารที่มีสภาพคล่อง เช่น ตราสารทางการเงิน และ/หรือเงินฝาก เพื่อเป็นการปกป้องเงินลงทุนของกองทุน

กลยุทธ์การจัดสรรการลงทุนของกองทุนหลัก ดังนี้

- สัดส่วนการลงทุนในตราสารทุนอยู่ระหว่างร้อยละ 70-98 ของมูลค่าทรัพย์สินสุทธิ
- สัดส่วนการลงทุนในตราสารหนี้สูงสุดไม่เกินร้อยละ 15 ของมูลค่าทรัพย์สินสุทธิ
- สัดส่วนการลงทุนในสินทรัพย์ที่มีสภาพคล่องอย่างน้อยร้อยละ 2 ของมูลค่าทรัพย์สินสุทธิเพื่อรักษาสภาพคล่องของกองทุน

ทั้งนี้ กองทุนจะลงทุนในหรือมีไว้ซึ่งหน่วยลงทุนของกองทุน CIMB-Principal Asia Pacific Dynamic Income Fund ที่จดทะเบียนในประเทศมาเลเซียซึ่งจะส่งผลให้กองทุนมี Net Exposure ในหน่วย CIS ของกองทุนดังกล่าวโดยเฉลี่ยในรอบปีบัญชีไม่น้อยกว่าร้อยละ 80 ของมูลค่าทรัพย์สินสุทธิของกองทุน และนำเงินไปลงทุนในต่างประเทศโดยเฉลี่ยในรอบปีบัญชีไม่น้อยกว่าร้อยละ 80 ของมูลค่าทรัพย์สินสุทธิของกองทุน

กลยุทธ์ในการบริหารกองทุน

ลงทุนในหน่วยลงทุนของกองทุน CIMB-Principal Asia Pacific Dynamic Income Fund (“กองทุนหลัก”) เพื่อให้ได้ผลตอบแทนเทียบเคียงกับกองทุนหลัก



กองทุนรวมนี้เหมาะกับใคร?

- ผู้ลงทุนที่สามารถรับความผันผวนของราคาหุ้นที่กองทุนรวมไปลงทุน ซึ่งอาจจะปรับตัวเพิ่มสูงขึ้น หรือลดลงจนต่ำกว่ามูลค่าที่ลงทุนและทำให้ขาดทุนได้
- ผู้ที่สามารถลงทุนในระยะกลางถึงระยะยาว โดยคาดหวังผลตอบแทนในระยะยาวที่ดีกว่าการลงทุนในตราสารหนี้
- ผู้ที่ต้องการแสวงหาโอกาสในการสร้างผลตอบแทนจากการลงทุนในตราสารทุน โดยเข้าใจความผันผวนและรับความเสี่ยงของการลงทุนในต่างประเทศได้
- บุคคลธรรมดาที่ต้องการการลงทุนที่ผลตอบแทนไม่เสียภาษี

กองทุนรวมนี้ไม่เหมาะกับใคร

- ผู้ลงทุนที่เน้นการได้รับผลตอบแทนในจำนวนเงินที่แน่นอนหรือรักษาเงินต้นให้อยู่ครบ



ทำอย่างไรหากยังไม่เข้าใจนโยบาย และความเสี่ยงของกองทุนนี้

- อ่านหนังสือชี้ชวนฉบับเต็มหรือสอบถามผู้สนับสนุนการขายและบริษัทจัดการ
- **อย่าลงทุนหากไม่เข้าใจลักษณะและความเสี่ยงของกองทุนรวมนี้ดีพอ**



คุณต้องระวังอะไรเป็นพิเศษ?

- กองทุนหลักลงทุนกระจุกตัวในประเทศฮ่องกง ผู้ลงทุนจึงควรพิจารณาการกระจายความเสี่ยงของพอร์ตการลงทุนโดยรวมของตนเองด้วย
- การเปลี่ยนแปลงของอัตราแลกเปลี่ยนเงินตราต่างประเทศ โดยกองทุนอาจลงทุนในสัญญาซื้อขายล่วงหน้า (Derivatives) เพื่อป้องกันความเสี่ยงที่เกี่ยวข้องกับอัตราแลกเปลี่ยนเงินตรา ที่อาจเกิดขึ้นได้จากการลงทุนในต่างประเทศตามความเหมาะสมและสภาพการณ์ในแต่ละขณะขึ้นอยู่กับดุลยพินิจที่ผู้จัดการกองทุนเห็นเหมาะสม ซึ่งกองทุนอาจได้รับผลขาดทุนจากอัตราแลกเปลี่ยนหรือได้รับเงินคืนต่ำกว่าเงินลงทุนเริ่มแรกได้
- กองทุนหลักมีแนวทางการบริหารจัดการเชิงรุก (Active Management) โดยมีเป้าหมายระยะดัชนีมาตรฐาน กองทุนจึงมีความเสี่ยงที่กลยุทธ์การลงทุน การวิเคราะห์หลักทรัพย์ที่ลงทุน และปัจจัยอื่น ๆ ที่มีผลต่อการตัดสินใจลงทุนของผู้จัดการกองทุน อาจทำให้ไม่บรรลุวัตถุประสงค์ดังกล่าว รวมถึงการคัดเลือกหลักทรัพย์ที่กองทุนจะลงทุน (Security selection risk) ซึ่งมีโอกาสที่หลักทรัพย์ที่ลงทุนมีราคาลดลง เนื่องจากการวิเคราะห์หลักทรัพย์ ธุรกิจอุตสาหกรรม แนวโน้มภาวะเศรษฐกิจและตลาดหุ้น หรือศักยภาพโดยเปรียบเทียบกับหุ้นอื่น ๆ ไม่เป็นไปตามที่ได้ประเมินไว้
- กองทุนหลักอาจลงทุนในหลักทรัพย์ หรือตราสารที่มีอันดับความน่าเชื่อถือ ต่ำกว่าที่สามารถลงทุนได้ ตราสารที่ไม่ได้รับการจัดอันดับความน่าเชื่อถือ และหุ้นที่ไม่ได้จดทะเบียนในตลาดหลักทรัพย์เกินกว่าที่หลักเกณฑ์ที่ประเทศไทยกำหนด รวมถึงลงทุนในหลักทรัพย์ หรือตราสารตามผู้ออกแต่ละราย รวมกันแล้วเกินกว่าที่หลักเกณฑ์ที่ประเทศไทยกำหนด อย่างไรก็ตาม บริษัทผู้จัดการจะควบคุมสัดส่วนดังกล่าวให้เป็นไปตามที่เกณฑ์ไทยกำหนด
- เนื่องจากกองทุนนี้เป็นกองทุนที่เน้นลงทุนในกองทุนต่างประเทศ จึงอาจได้รับผลกระทบจากการเปลี่ยนแปลงของราคาหลักทรัพย์ที่กองทุนหลักลงทุน ซึ่งเป็นปัจจัยหลักที่มีผลกระทบอย่างมีนัยสำคัญต่อเงินลงทุนของผู้ลงทุน

แผนภาพแสดงตำแหน่งความเสี่ยงของกองทุนรวม



ปัจจัยความเสี่ยงที่สำคัญ

ความเสี่ยงจากความผันผวนของราคาหลักทรัพย์

ความผันผวนของผลการดำเนินงาน (SD)	<5%	5-10%	10-15%	15-25%	>25%
	ต่ำ				สูง

*ค่าSD แสดงความผันผวนของกองทุนย้อนหลัง 5 ปี (หรือตั้งแต่จัดตั้งกองทุน กรณียังไม่ครบ5ปี)

ความเสี่ยงจากการเปลี่ยนแปลงของอัตราแลกเปลี่ยน

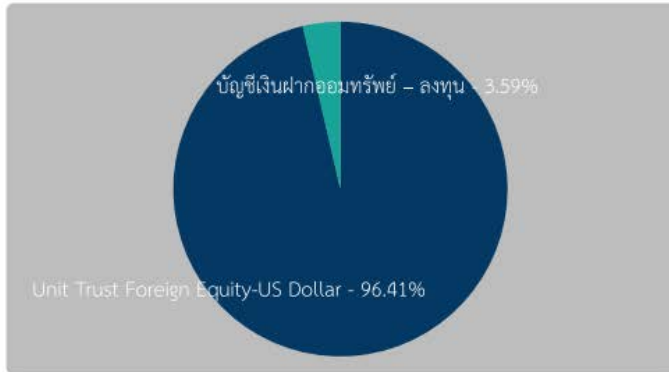
การป้องกันความเสี่ยง FX	ทั้งหมด/เกือบทั้งหมด	บางส่วน	ดูเลยพินิจ	ไม่ป้องกัน
	ต่ำ			สูง

ความเสี่ยงจากการกระจุกตัวลงทุนในผู้ออกตราสารใดรายหนึ่ง

การกระจุกตัวลงทุนในผู้ออกตราสาร (High Issuer Concentration Risk)	$\leq 10\%$	10-20%	20-50%	50-80%	>80%
---	-------------	--------	--------	--------	------

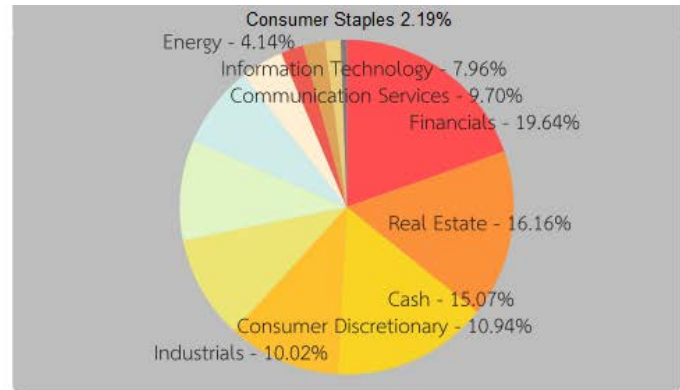


สัดส่วนของประเภททรัพย์สินที่ลงทุน



Principal Asia Pacific Dynamic Income Equity Fund

*เป็นข้อมูล ณ วันที่ 30 มิถุนายน 2562



CIMB-Principal Asia Pacific Dynamic Income Fund

*เป็นข้อมูล ณ วันที่ 31 พฤษภาคม 2562

ชื่อทรัพย์สินและการลงทุนสูงสุด 5 อันดับแรก

ชื่อทรัพย์สิน	%ของ NAV
CIMB-Principal Asia Pacific Dynamic Income Fund	96.41
บัญชีเงินฝากธนาคารสแตนดาร์ดชาร์เตอร์ด (ไทย) จำกัด (มหาชน)	3.58

ชื่อทรัพย์สิน	%ของ NAV
AIA Group Ltd	4.69
Samsung Electronics Co. Ltd	3.90
HDFC Bank Ltd	3.72
Link REIT	3.42
Taiwan Semiconductor Manuf	3.25

หมายเหตุ: เป็นข้อมูล ณ วันที่ 30 มิถุนายน 2562

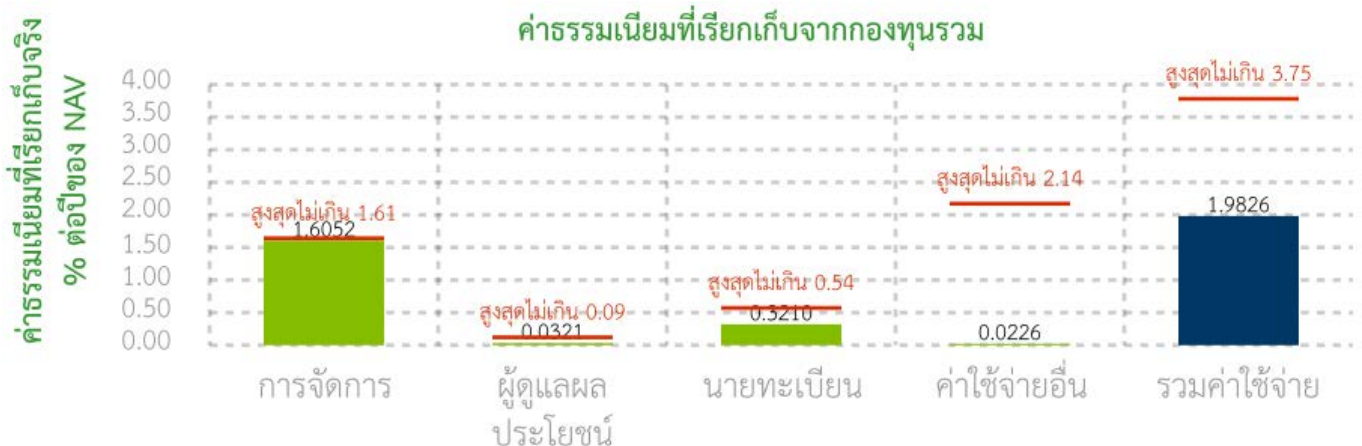
หมายเหตุ: เป็นข้อมูล ณ วันที่ 31 พฤษภาคม 2562



ค่าธรรมเนียม

*ค่าธรรมเนียมมีผลกระทบต่อผลตอบแทนที่คุณจะได้รับ
ดังนั้น คุณควรพิจารณาการเรียกเก็บค่าธรรมเนียมดังกล่าวก่อนการลงทุน *

ค่าธรรมเนียมที่เรียกเก็บจากกองทุนรวม (% ต่อปีของ NAV)**



หมายเหตุ: ข้อมูล : 1 ต.ค. 60 – 30 ก.ย. 61 ค่าธรรมเนียมเป็นอัตราที่รวมภาษีมูลค่าเพิ่ม ภาษีธุรกิจเฉพาะ หรือภาษีอื่นใดในทำนองเดียวกันไว้แล้ว

ค่าธรรมเนียมที่เรียกเก็บจากผู้ถือหน่วย (% ของมูลค่าซื้อขาย)

รายการ	สูงสุดไม่เกิน	ปัจจุบัน
ค่าธรรมเนียมการขาย	ไม่น้อยกว่าร้อยละ 2.14	1.50
ค่าธรรมเนียมการรับซื้อคืน	ไม่น้อยกว่าร้อยละ 1.07	ไม่เรียกเก็บ
ค่าธรรมเนียมการสับเปลี่ยนหน่วยลงทุน	ตามเงื่อนไขการขายและรับซื้อคืนหน่วยลงทุน	ตามเงื่อนไขการขายและรับซื้อคืนหน่วยลงทุน
ค่าธรรมเนียมการโอนหน่วย	ตามที่นายทะเบียนเรียกเก็บ	ตามที่นายทะเบียนเรียกเก็บ
ค่าธรรมเนียมการออกเอกสารแสดงสิทธิในหน่วยลงทุน	ตามที่นายทะเบียนเรียกเก็บ	ตามที่นายทะเบียนเรียกเก็บ

หมายเหตุ: ค่าธรรมเนียมเป็นอัตราที่รวมภาษีมูลค่าเพิ่ม ภาษีธุรกิจเฉพาะ หรือภาษีอื่นใดในทำนองเดียวกันไว้แล้ว





ผลการดำเนินงานในอดีต

* ผลการดำเนินงานในอดีต มิได้เป็นสิ่งยืนยันถึงผลการดำเนินงานในอนาคต *

1. แบบย้อนหลังตามปีปฏิทิน

■ กองทุนรวม
■ BENCHMARK



2. ตัวชี้วัดที่ใช้เปรียบเทียบผลการดำเนินงานของกองทุน :

ดัชนี MSCI AC Asia-Pacific ex Japan โดยอัตราผลตอบแทนจะปรับด้วยอัตราแลกเปลี่ยนเพื่อคำนวณผลตอบแทนเป็นสกุลบาท ณ วันที่คำนวณผลตอบแทน

3. กองทุนนี้เคยมีผลขาดทุนสูงสุดในช่วงเวลา 5 ปี คือ -21.76%

*กรณีกองทุนจัดตั้งไม่ครบ 5 ปี จะแสดงค่าที่เกิดขึ้นนับตั้งแต่จัดตั้งกองทุน

4. ความผันผวนของผลการดำเนินงาน (Standard Deviation) คือ 11.22% ต่อปี

*กรณีกองทุนจัดตั้งไม่ครบ 5 ปี จะแสดงค่าที่เกิดขึ้นนับตั้งแต่จัดตั้งกองทุน

5. ความผันผวนของส่วนต่างผลการดำเนินงานและดัชนีชี้วัด (Tracking Error : TE) คือ 6.6% ต่อปี

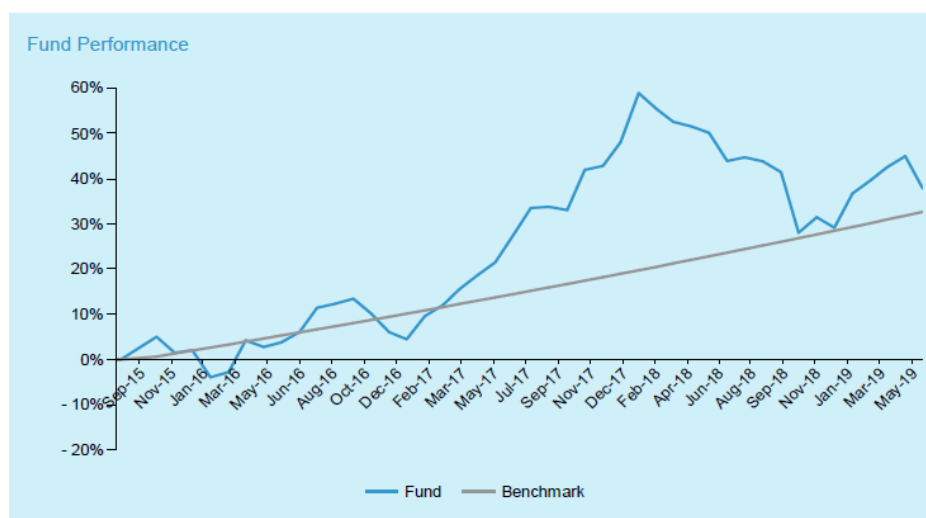
6. ประเภทกองทุนรวมเพื่อใช้เปรียบเทียบผลการดำเนินงาน ณ จุดขาย คือ Asia Pacific Ex Japan

7. ผลการดำเนินงานย้อนหลังแบบปักหมุด

กองทุน	YTD	3 เดือน	Percentile	6 เดือน	Percentile	1ปี	Percentile	3ปี	Percentile	5ปี	Percentile	ตั้งแต่จัดตั้ง กองทุน
ผลตอบแทนกองทุนรวม	11.41%	1.59%	5	11.41%	5	-1.19%	25	8.17%	25	5.19%	25	9.08%
ผลตอบแทนตัวชี้วัด	6.14%	-2.72%	75	6.14%	75	-6.42%	75	5.87%	50	1.55%	75	4.10%
ความผันผวนของกองทุน	8.17%	7.78%	5	8.17%	5	11.08%	5	11.37%	25	11.22%	5	10.45%
ความผันผวนของ ตัวชี้วัด	10.12%	9.85%	25	10.12%	25	12.10%	5	10.77%	25	12.45%	25	12.51%

*เป็นข้อมูล ณ วันที่ 30 มิถุนายน 2562 คุณสามารถดูข้อมูลที่เป็นปัจจุบันได้ที่ www.principal.th
ผลตอบแทนที่มีอายุเกินหนึ่งปี จะแสดงเป็นผลตอบแทนต่อปี

8. ผลการดำเนินงานย้อนหลังของกองทุนหลัก



Past performance does not guarantee future results. Asset allocation and diversification do not ensure a profit or protect against a loss.

Cumulative Performance (%)								
	YTD	1 Month	3 Months	6 Months	1-Year	3-Year	5-Year	Since Inception
Fund	6.69	-4.95	-1.33	4.81	-8.21	32.76	N/A	37.79
Benchmark/Target Return	3.26	0.64	1.94	3.92	8.00	25.97	N/A	32.66

Calendar Year Returns (%)		2018	2017	2016	2015	2014	2013
Fund		-12.76	41.69	2.38	N/A	N/A	N/A
Benchmark		8.00	8.00	8.00	N/A	N/A	N/A

Most Recent Fund Distributions		2019 Mar	2018 Dec	2018 Jul	2018 Apr	2018 Jan	2017 Nov
Gross (Sen/Unit)		0.80	0.50	1.39	1.47	1.43	1.29
Annualised Yield (%)		2.40	1.36	3.80	4.00	4.96	4.48

Note: September 2015 to May 2019.

Performance data represents the combined income & capital return as a result of holding units in the fund for the specified length of time, based on bid to bid prices. Earnings are assumed to be reinvested.

Annualised yield is calculated as the most recent monthly dividend distribution multiplied by the Fund's dividend frequency and divided by the latest NAV.

Source : Lipper

*ข้อมูล ณ วันที่ 31 พฤษภาคม 2562 คุณสามารถดูข้อมูลที่เป็นปัจจุบันได้ที่ www.principal.th



ข้อมูลอื่น ๆ

นโยบายการจ่ายเงินปันผล	ไม่จ่าย
ผู้ดูแลผลประโยชน์	ธนาคาร กรุงเทพ จำกัด (มหาชน)
วันที่จดทะเบียน	11 กันยายน 2555
อายุโครงการ	ไม่กำหนด
จำนวนเงินลงทุนของโครงการ	2,500 ล้านบาท (ปัจจุบัน 2,153.18 ล้านบาท)
ชื่อและขายคืนหน่วยลงทุน <i>(บริษัทจัดการกำหนดให้วันทำการซื้อขายหน่วยลงทุนเป็นวันทำการของธนาคารพาณิชย์ไทย และวันทำการของประเทศที่เกี่ยวข้องกับการลงทุน (ถ้ามี) และวันทำการของบริษัทจัดการไม่ได้รับผลกระทบจากการรับชำระค่าซื้อขายหลักทรัพย์ที่ลงทุน (ถ้ามี) หรือธุรกรรมอื่น ๆ ที่เกี่ยวข้องกับการลงทุนในต่างประเทศของกองทุน (ถ้ามี))</i>	วันทำการซื้อหน่วยลงทุน : ทุกวันทำการตั้งแต่เวลาเริ่มทำการถึงเวลา 15:30 น. มูลค่าขั้นต่ำของการซื้อครั้งแรก : 5,000 บาท มูลค่าขั้นต่ำของการซื้อครั้งถัดไป : 5,000 บาท วันทำการขายคืนหน่วยลงทุน: ทุกวันทำการตั้งแต่เวลาเริ่มทำการถึงเวลา 15.00 น. มูลค่าขั้นต่ำของการขายคืน : ไม่กำหนด ยอดคงเหลือขั้นต่ำ : ไม่กำหนด ระยะเวลาการรับเงินค่าขายคืน : ภายใน 5 วันทำการ นับจากวันคำนวณราคา รับซื้อคืนหน่วยลงทุน (ปัจจุบัน T+6 คือ 6 วันทำการหลังจากวันทำการขายคืน) เฉพาะบัญชีธนาคาร CIMBT/SCB/KBANK/BAY/TMB/BBL/ LHBANK / KK/ TBANK คุณสามารถตรวจสอบมูลค่าทรัพย์สินรายวันได้ที่ www.principal.th
รายชื่อผู้จัดการกองทุน	คุณวิน พรหมแพทย์ วันที่เริ่มบริหาร 1 กันยายน 2558 คุณวิทยา เจนจรัสชาติ วันที่เริ่มบริหาร 11 กันยายน 2555 คุณวิริยา โภไศศวรรย์ วันที่เริ่มบริหาร 2 พฤษภาคม 2560 คุณปณิธิ จิตรโกชน์ วันที่เริ่มบริหาร 29 พฤศจิกายน 2560 คุณธนา เชนะกุล วันที่เริ่มบริหาร 17 เมษายน 2561 คุณวรุณ ทรัพย์ทวีกุล วันที่เริ่มบริหาร 2 พฤษภาคม 2561
PTR	0.0178 <i>กรณีกองทุนรวมที่จดทะเบียนจัดตั้งไม่ถึง 1 ปี จะแสดงค่าที่เกิดขึ้นจริงในช่วงเวลาตั้งแต่วันที่จดทะเบียนถึงวันที่รายงาน</i>
ผู้สนับสนุนการขายหรือรับซื้อคืน	ธนาคาร ซีไอเอ็มบี ไทย จำกัด (มหาชน) บริษัทหลักทรัพย์จัดการกองทุน พรินซิเพิล จำกัด หรือผู้สนับสนุนการขายหรือรับซื้อคืนที่ บลจ.พรินซิเพิล แต่งตั้ง
ติดต่อสอบถามรับหนังสือชี้ชวน ร้องเรียน	บริษัทหลักทรัพย์จัดการกองทุน พรินซิเพิล จำกัด ที่อยู่ : ที่อยู่ 44 อาคาร ซีไอเอ็มบี ไทย ชั้น 16 ถนนหลังสวน แขวงลุมพินี เขตปทุมวัน กรุงเทพฯ 10330 โทรศัพท์ : 0-2686-9500 หรือ 0-2686-9595 Website : www.principal.th

ธุรกรรมที่อาจก่อให้เกิดความขัดแย้งทาง
ผลประโยชน์

คุณสามารถตรวจสอบธุรกรรมที่อาจก่อให้เกิดความขัดแย้งทางผลประโยชน์
ได้ที่ www.principal.th

- การลงทุนในหน่วยลงทุนไม่ใช่การฝากเงิน รวมทั้งไม่ได้อยู่ภายใต้ความคุ้มครองของสถาบันคุ้มครองเงินฝาก จึงมีความเสี่ยงจากการลงทุนซึ่งผู้ลงทุนอาจไม่ได้รับเงินลงทุนคืนเต็มจำนวน
- ได้รับอนุมัติจัดตั้ง และอยู่ภายใต้การกำกับดูแลของสำนักงาน ก.ล.ต.
- การพิจารณาหนังสือชี้ชวนในการเสนอขายหน่วยลงทุนของกองทุนรวมนี้มีได้เป็นการแสดงว่าสำนักงาน ก.ล.ต. ได้รับรองถึงความถูกต้องของข้อมูลในหนังสือชี้ชวนของกองทุนรวม หรือได้ประกันราคาหรือผลตอบแทนของหน่วยลงทุนที่เสนอขายนั้น ทั้งนี้ บริษัทจัดการกองทุนรวมได้สอบทานข้อมูลในหนังสือชี้ชวนส่วนสรุปข้อมูลสำคัญ ณ วันที่ 30 มิถุนายน 2562 แล้วด้วยความระมัดระวังในฐานะผู้รับผิดชอบในการดำเนินการของกองทุนรวมและขอรับรองว่าข้อมูลดังกล่าวถูกต้องไม่เป็นเท็จ และไม่ทำให้ผู้อื่นสำคัญผิด

คำอธิบายเพิ่มเติม / คำเตือน

ความเสี่ยงจากความผันผวนของราคาหลักทรัพย์ (Market Risk)

กรณีกองทุนรวมตราสารทุน หมายถึง ความเสี่ยงที่มูลค่าของหลักทรัพย์ที่กองทุนรวมลงทุนจะเปลี่ยนแปลงเพิ่มขึ้นหรือลดลงจากปัจจัยภายนอก เช่น สภาวะเศรษฐกิจการลงทุน ปัจจัยทางการเมืองทั้งในและต่างประเทศ เป็นต้น ซึ่งพิจารณาได้จากค่า standard deviation (SD) ของกองทุนรวม หากกองทุนรวมมีค่า SD สูง แสดงว่ากองทุนรวมมีความผันผวนจากการเปลี่ยนแปลงของราคาหลักทรัพย์สูง

ความเสี่ยงของประเทศที่ลงทุน (Country Risk)

เนื่องจากกองทุนจะลงทุนในหน่วยลงทุนของกองทุนของประเทศมาเลเซีย ที่มีการลงทุนในหลักทรัพย์ตราสารทุนของบริษัทจดทะเบียนในประเทศในภูมิภาคเอเชียแปซิฟิก กองทุนจึงมีความเสี่ยงของประเทศที่ลงทุน เช่น การเปลี่ยนแปลงของปัจจัยพื้นฐาน สภาวะทางเศรษฐกิจ การเมือง ค่าเงิน และนโยบายต่างประเทศ โดยปัจจัยเหล่านี้อาจมีผลกระทบต่อราคาหลักทรัพย์ที่กองทุนลงทุน

ความเสี่ยงด้านสภาพคล่อง (Liquidity Risk)

เป็นความเสี่ยงที่เกิดจากการที่ไม่สามารถขายตราสารที่กองทุนได้ลงทุนไว้ได้ หรือขายตราสารได้แต่ไม่ได้ตามราคาหรือตามระยะเวลาที่กำหนดไว้ได้ หรือตราสารที่มีสภาพคล่องน้อย ทั้งนี้สภาพคล่องของตราสารอาจจะขึ้นอยู่กับสภาพขนาดของตลาดตราสารทุนของแต่ละประเทศที่กองทุนเข้าไปลงทุน

ความเสี่ยงจากความสามารถในการชำระเงินต้นและดอกเบี้ยของผู้ออกตราสาร (Credit Risk)

เกิดจากการผิดนัดชำระหนี้ของผู้ออกตราสาร โดยผู้ออกอาจไม่สามารถชำระเงินต้นและผลตอบแทนได้ ซึ่งจะมีผลกระทบต่อมูลค่าหน่วยลงทุน (NAV) ของกองทุนที่ลงทุน

ความเสี่ยงของอัตราแลกเปลี่ยน (Currency Risk)

เนื่องจากเป็นกองทุนต่างประเทศโดยกองทุนจะลงทุนเปลี่ยนสกุลเงินบาทเป็นสกุลเงินดอลลาร์สหรัฐ และลงทุนเป็นสกุลเงินริงกิตประเทศมาเลเซีย จึงเป็นความเสี่ยงของค่าเงินที่เกิดจากการลงทุนในสกุลเงินต่างประเทศ ตัวอย่างเช่น ถ้าค่าเงินต่างประเทศที่ลงทุนอ่อนค่า มูลค่าหน่วยลงทุน (NAV) ของกองทุนจะลดลง ดังนั้น ผู้ลงทุนอาจได้รับกำไร หรือขาดทุนจากการเคลื่อนไหวของเงินตราต่างประเทศที่ลงทุนได้

ความเสี่ยงจากการทำสัญญาซื้อขายล่วงหน้า (Derivatives)

สัญญาซื้อขายล่วงหน้าบางประเภทอาจมีการขึ้นลงผันผวน (Volatile) มากกว่าหลักทรัพย์พื้นฐาน ดังนั้น หากกองทุนมีการลงทุนในสัญญาซื้อขายล่วงหน้าดังกล่าวย่อมทำให้สินทรัพย์มีความผันผวนมากกว่าการลงทุนในหลักทรัพย์พื้นฐาน (Underlying Security)

ผลขาดทุนสูงสุดที่เกิดขึ้นจริง 5 ปี (Maximum Drawdown)

เป็นผลขาดทุนสะสมสูงสุดที่เกิดจากการลงทุนจริงของกองทุนรวมย้อนหลังเป็นระยะเวลาอย่างน้อย 5 ปี นับแต่วันที่รายงาน (หรือตั้งแต่จัดตั้งกองทุนรวมกรณียังไม่ครบ 5 ปี) โดยมีวิธีการคำนวณดังนี้

$$\text{Drawdown}_{(t)} = \frac{\text{มูลค่าหน่วยลงทุน}_{(t)} - \text{มูลค่าหน่วยลงทุนสูงสุด}^*}{\text{มูลค่าหน่วยลงทุนสูงสุด}^*}$$

$$\text{Maximum Drawdown} = \min(\text{Drawdown}_{(t)})$$

หมายเหตุ : * มูลค่าหน่วยลงทุนสูงสุด คือ มูลค่าหน่วยลงทุนสูงสุดของระยะเวลาก่อนหน้าจนถึงวันที่คำนวณ (t)

ค่าความผันผวนของผลการดำเนินงาน (Standard Deviation : SD)

เป็นความผันผวนของผลตอบแทนกองทุน โดยคำนวณจากผลตอบแทนของกองทุนรวมซึ่งมีวิธีการคำนวณเป็นไปตามหลักเกณฑ์ของสมาคมบริษัทจัดการลงทุนว่าด้วยมาตรฐานการวัดและนำเสนอผลการดำเนินงานของกองทุนรวม ใช้การเปิดเผยค่า SD ของกองทุนรวมย้อนหลังเป็นระยะเวลา 5 ปี นับแต่วันที่รายงาน แสดงเป็น % ต่อปี

ค่าความผันผวนของส่วนต่างของผลตอบแทนเฉลี่ยของกองทุนรวมและผลตอบแทนของดัชนีชี้วัด (Tracking Error)

Tracking Error คือ ความผันผวนของส่วนต่างของผลตอบแทนเฉลี่ยของกองทุนรวมและผลตอบแทนของดัชนีชี้วัดซึ่งสะท้อนให้เห็นถึงประสิทธิภาพในการเลียนแบบดัชนีชี้วัดของกองทุนรวมว่ามีการเบี่ยงเบนออกไปจากดัชนีชี้วัดมากน้อยเพียงใด เช่น หากกองทุนรวมมีค่า TE ต่ำ แสดงว่าอัตราผลตอบแทนของกองทุนมีการเบี่ยงเบนออกไปจากดัชนีชี้วัดในอัตราที่ต่ำ ดังนั้น กองทุนรวมจึงมีประสิทธิภาพในการเลียนแบบดัชนีอ้างอิง ในขณะที่กองทุนรวมที่มีค่าสูง แสดงว่าอัตราผลตอบแทนของกองทุนรวมมีการเบี่ยงเบนออกจากดัชนีชี้วัดในอัตราที่สูง ดังนั้น โอกาสที่ผลตอบแทนการลงทุนจะเป็นไปตามผลตอบแทนของ benchmark ก็จะลดน้อยลง เป็นต้น

อัตราส่วนหมุนเวียนการลงทุนของกองทุนรวม (Portfolio Turnover Ratio : PTR)

เป็นค่าที่แสดงเพื่อให้ผู้ลงทุนทราบถึงปริมาณการซื้อขายทรัพย์สินของกองทุน และช่วยสะท้อนกลยุทธ์การลงทุนของผู้จัดการกองทุนได้ดียิ่งขึ้น โดยคำนวณจากมูลค่าที่ต่ำกว่าระหว่างผลรวมของมูลค่าการซื้อขายทรัพย์สินกับผลรวมของมูลค่าการขายทรัพย์สินที่กองทุนรวมลงทุนในรอบระยะเวลาผ่านมาย้อนหลัง 1 ปีหารด้วยมูลค่าทรัพย์สินสุทธิเฉลี่ยของกองทุนรวมในรอบระยะเวลาเดียวกัน ดังแสดงในตาราง

$$PTR = \frac{\text{Min (ซื้อหุ้น , ขายหุ้น)}}{\text{Avg. NAV}}$$

ข้อมูลกองทุนหลัก

ข้อมูลกองทุนหลัก กองทุน CMB-Principal Asia Pacific Dynamic Income

ชื่อ	: CIMB-Principal Asia Pacific Dynamic Income Fund
ประเภท	: กองทุนตราสารทุน
อายุโครงการ	: ไม่กำหนด
วันจัดตั้งกองทุน	: 9 กันยายน 2558
ประเทศที่จดทะเบียน	: มาเลเซีย
สกุลเงินของกองทุน	: ดอลลาร์สหรัฐอเมริกา (USD)
ซื้อขาย Dealing	: ทุกวันทำการของประเทศมาเลเซีย
บริษัทจัดการลงทุน	: Principal Asset Management Berhad (3040 78-K)
Trustee	: HSBC (Malaysia) Trustee Berhad (1281-T)
Benchmark	: 8% ต่อปี

นโยบายการลงทุน

กองทุนมีจุดมุ่งหมายในการบริหารจัดการผลตอบแทนของกองทุนให้มีเสถียรภาพและเชิงบวกจากการลงทุนในภูมิภาคเอเชียแปซิฟิก (ยกเว้นประเทศญี่ปุ่น) กองทุนจะลงทุนในบริษัทจัดตั้ง, จดทะเบียน, และ/หรือ มีการดำเนินการส่วนใหญ่ในภูมิภาคเอเชียแปซิฟิก (ยกเว้นประเทศญี่ปุ่น) ในส่วนของบริษัทจดทะเบียน จะต้องมีการซื้อขายในต่างประเทศที่เป็นสมาชิกของ WFE ด้วยเช่นกัน โดยกองทุนรวมจะมุ่งลงทุนในหุ้นที่มีการจ่ายเงินปันผลสูงและให้ผลตอบแทนที่น่าสนใจ มีการจ่ายเงินปันผลสม่ำเสมอ มีแนวโน้มในการเติบโตสูงเมื่อเทียบกับตลาดโดยรวม นอกจากนี้ กองทุนอาจลงทุนในบริษัทที่มีศักยภาพในการเติบโตที่ดี และผู้จัดการกองทุนได้เล็งเห็นถึงการจ่ายเงินปันผล/ผลตอบแทนที่ดีในอนาคต