

## กองทุนเปิดกรุงไทย World Class Moderate เพื่อการเลี้ยงชีพ

Krungthai World Class Moderate RMF

KTWC-MODERATE RMF

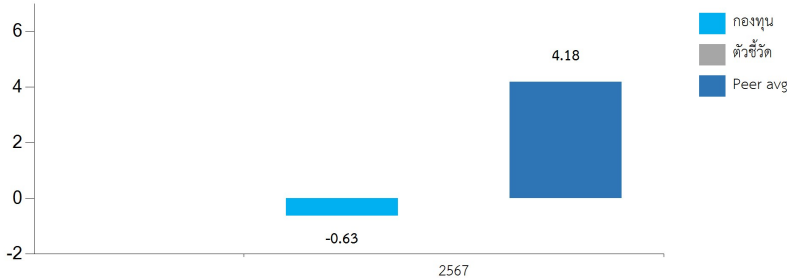
## ประเภทกองทุนรวม / กลุ่มกองทุนรวม

- กองทุนรวมผสม, กองทุนรวมเพื่อการเลี้ยงชีพ, กองทุนรวมหน่วยลงทุน
- กองทุนรวมที่มีนโยบายเปิดให้มีการลงทุนในกองทุนรวมอื่นภายใต้ บลจ. เดียวกัน, กองทุนที่เน้นลงทุนแบบมีความเสี่ยงต่างประเทศ
- กลุ่ม Foreign Investment Allocation

## นโยบายและกลยุทธ์การลงทุน

- ลงทุนในหน่วยลงทุนของกองทุนรวม และ/หรือ ETF ในต่างประเทศ ซึ่งมีนโยบายลงทุนทั้งในตราสารทุน ตราสารหนี้ ตราสารกึ่งหนี้กึ่งทุน ทรัพย์สินทางเลือก เงินฝากหรือตราสารเทียบเท่าเงินฝาก ทั้งนี้ กองทุนจะลงทุนอย่างน้อยตั้งแต่ 2 กองทุนขึ้นไป โดยเฉลี่ยในรอบปีบัญชีไม่น้อยกว่า 80% ของ NAV ทั้งนี้ ผู้ลงทุนสามารถศึกษานโยบายการลงทุนเพิ่มเติมได้ที่ข้อมูลอื่นๆ
- บริษัทจัดการจะมอบหมายให้ FIL Investment Management (Hong Kong) Limited เป็นผู้รับมอบหมายงานด้านการจัดการลงทุน (Outsource) โดยไม่รวมในส่วนการลงทุนเพื่อสภาพคล่อง
- กองทุนอาจพิจารณาลงทุนในหรือมีไว้ซึ่งตราสารที่มีสัญญาซื้อขายล่วงหน้าแฝง และ/หรือสัญญาซื้อขายล่วงหน้า เพื่อลดความเสี่ยง หรือเพื่อเป็นการเพิ่มประสิทธิภาพการบริหารการลงทุน
- กองทุนมุ่งหวังให้ผลประกอบการสูงกว่าดัชนีชี้วัด (active management)

## ผลการดำเนินงานและดัชนีชี้วัดย้อนหลัง 5 ปีปฏิทิน (%ต่อปี)



## ผลการดำเนินงานย้อนหลังแบบปักหมุด

	YTD	3 เดือน	6 เดือน	1 ปี*	3 ปี*	5 ปี*	10 ปี*	ตั้งแต่จัดตั้ง
กองทุน	-0.79	-0.78	-2.89					-1.41
<b>ดัชนีชี้วัด</b>								
ค่าเฉลี่ยในกลุ่มเดียวกัน	0.70	-0.81	-1.36					
ความผันผวนกองทุน	11.10	12.84	10.42					9.99
<b>ความผันผวนดัชนีชี้วัด</b>								

หมายเหตุ : \* % ต่อปี

## ระดับความเสี่ยง

ต่ำ 1 2 3 4 5 6 7 8 สูง

เสี่ยงปานกลางค่อนข้างสูง

ความเสี่ยงของกองทุน ระดับ 5 หมายถึง กองทุนรวมผสม ที่ลงทุนในกองทุนปลายทางที่มีนโยบายลงทุนในตราสารทุน ตราสารหนี้ และ/หรือทรัพย์สินทางเลือก โดยมีสัดส่วนการลงทุนในตราสารทุนน้อยกว่า 80% ของ NAV

## ข้อมูลกองทุนรวม

วันจดทะเบียนกองทุน	04/11/67
วันเริ่มต้น class	N/A
นโยบายการจ่ายเงินปันผล	ไม่มี
อายุกองทุน	ไม่กำหนดอายุโครงการ

## ผู้จัดการกองทุนรวม

นาย พิรพงศ์ กิจจาการ	ตั้งแต่ 04/11/67
น.ส. วรกมล ลีวานิชย์	ตั้งแต่ 04/11/67

## ดัชนีชี้วัด

ไม่มี เนื่องจากกองทุนมีการบริหารการลงทุนแบบเชิงรุก ที่สามารถลงทุนในสินทรัพย์ได้หลากหลาย และสามารถปรับสัดส่วนการลงทุนได้ทุกขณะตามสภาวะตลาด จึงไม่มีตัวชี้วัดที่เหมาะสมที่จะสามารถนำมาเป็นตัวชี้วัดกองทุนได้

## คำเตือน

- การลงทุนในกองทุนรวมไม่ใช่การฝากเงิน
- ผลการดำเนินงานในอดีตของกองทุนรวม มิได้เป็นสิ่งยืนยันถึงผลการดำเนินงานในอนาคต

การเข้าร่วมต่อต้านทุจริต : ได้รับการรับรองจาก CAC

Morningstar® Sustainability Rating™



หนังสือชี้ชวนฉบับเต็ม


[www.ktam.co.th](http://www.ktam.co.th)

ผู้ลงทุนสามารถศึกษาเครื่องมือบริหารความเสี่ยงด้านสภาพคล่องได้ในหนังสือชี้ชวนฉบับเต็ม

การซื้อขายหน่วยลงทุน	การขายคืนหน่วยลงทุน
วันทำการซื้อ : ทุกวันทำการซื้อขายหน่วยลงทุน	วันทำการขายคืน : ทุกวันทำการซื้อขายหน่วยลงทุน
เวลาทำการ : 8.30-14.00 น.	เวลาทำการ : 8.30-14.00 น.
การซื้อครั้งแรกขั้นต่ำ : 500 บาท	การขายคืนขั้นต่ำ : ไม่กำหนด
การซื้อครั้งถัดไปขั้นต่ำ : 500 บาท	ยอดคงเหลือขั้นต่ำ : ไม่กำหนด
ระยะเวลาการรับเงินค่าขายคืน : T+5 คือ 5 วันทำการหลังจากวันทำการขายคืน	

หมายเหตุ : ระยะเวลาการรับเงินค่าขายคืนจะไม่เกิน 5 วันทำการนับจากวันคำนวณ NAV โดยมีให้นับรวมวันหยุดทำการในประเทศ

ค่าธรรมเนียมที่เรียกเก็บจากกองทุนรวม (% ต่อปีของ NAV)		
ค่าธรรมเนียม	สูงสุดไม่เกิน	เก็บจริง
การจัดการ	2.1400	0.8025
รวมค่าใช้จ่าย	7.3500	1.3696

หมายเหตุ : \* ค่าธรรมเนียมผู้รับมอบหมายงานด้านการจัดการลงทุน ในอัตราไม่เกิน 2.14 % ต่อปีของ NAV (ปัจจุบันเรียกเก็บ 0.3745%) \*\* เป็นอัตราที่รวมภาษีมูลค่าเพิ่ม ภาษีธุรกิจเฉพาะ หรือภาษีอื่นใดในทำนองเดียวกัน \*\*\* หากกองทุนลงทุนในหน่วยลงทุนของกองทุนรวมภายใต้การจัดการเดียวกัน (กองทุนปลายทาง) บริษัทจัดการจะไม่เรียกเก็บค่าธรรมเนียมการจัดการซ้ำซ้อนกับกองทุนปลายทาง

ค่าธรรมเนียมที่เรียกเก็บจากผู้ถือหน่วย (% ของมูลค่าซื้อขาย)		
ค่าธรรมเนียม	สูงสุดไม่เกิน	เก็บจริง
การขาย	2.140	ยังไม่เรียกเก็บ
การรับซื้อคืน	2.140	ยังไม่เรียกเก็บ
การสับเปลี่ยนหน่วยลงทุนเข้า	2.140	ยังไม่เรียกเก็บ
การสับเปลี่ยนหน่วยลงทุนออก	2.140	ดูหมายเหตุเพิ่มเติม
การโอนหน่วย	ไม่มี	ไม่มี

หมายเหตุ : \* ค่าธรรมเนียมข้างต้นเป็นอัตราที่รวมภาษีมูลค่าเพิ่ม ภาษีธุรกิจเฉพาะ หรือภาษีอื่นใดในทำนองเดียวกัน \*\* หากกองทุนลงทุนในหน่วยลงทุนของกองทุนรวมภายใต้การจัดการเดียวกัน (กองทุนปลายทาง) บริษัทจัดการจะไม่เรียกเก็บค่าธรรมเนียมการขายหรือรับซื้อคืนหน่วยลงทุนซ้ำซ้อนกับกองทุนปลายทาง \*\*\* กรณีสับเปลี่ยนออกไปยังกองทุนรวมภายในบลจ.เรียกเก็บสูงสุดไม่เกินร้อยละ 2.14 (ปัจจุบันยังไม่เรียกเก็บ), กรณีสับเปลี่ยนออกไปยัง RMF ของ บลจ.อื่น จะเรียกเก็บด้วยวิธีการใดวิธีการหนึ่ง ดังต่อไปนี้ เรียกเก็บสูงสุดไม่เกินร้อยละ 2.14 ของมูลค่าหน่วยลงทุนของวันทำการก่อนหน้าวันทำการซื้อขายหน่วยลงทุน ขั้นต่ำ 200 บาท หรือ 200 บาทต่อรายการ (ปัจจุบันเรียกเก็บ 200 บาทต่อรายการ)

ข้อมูลเชิงสถิติ	
Maximum Drawdown	-9.38 %
Recovering Period	N/A
FX Hedging	81.65 %
อัตราส่วนหมุนเวียนการลงทุน	0.52 เท่า
การจัดสรรการลงทุนในต่างประเทศ	
ประเทศ	% NAV
ไอร์แลนด์	48.51
ลักเซมเบิร์ก	24.85
ฮ่องกง	12.72
สหรัฐอเมริกา	3.66
ญี่ปุ่น	0.00

หมายเหตุ :

สัดส่วนประเภททรัพย์สินที่ลงทุน		ทรัพย์สินที่ลงทุน 5 อันดับแรก	
ทรัพย์สิน	% NAV	ทรัพย์สิน	% NAV
หน่วยลงทุน ตราสารทุน	51.44	iShares Core MSCI Asia Ex Japan ETF (3010_HK_HKD)	10.75
หน่วยลงทุน ตราสารหนี้	44.16	FIDELITY SUSTAINABLE RESEARCH ENHANCED US EQUITY UCITS ETF CLASS ACC (LONDON) (FUSR_LN_USD)	9.15
หน่วยลงทุน ทรัพย์สินทางเลือก	2.54	PIMCO GIS Global Bond Fund Class INST EUR ACC (Hedged) (PIMGBIE_ID_EUR)	9.03
หน่วยลงทุนในกองทุนรวมแบบผสม	0.99	FF - GLOBAL BOND FUND I-ACC-EUR (HEDGED) (FFIYIEH_LX_EUR)	9.03
ประเภทหลักทรัพย์สินหรือทรัพย์สินอื่นตามที่สำนักงานกำหนด	0.51	กองทุนเปิดกรุงไทยตราสารหนี้ พลัส (ชนิดผู้ลงทุนพิเศษ) (KTFIXPLUS-X)	7.82
เงินฝากธนาคาร	0.35		
สินทรัพย์และหนี้สินอื่นๆ	0.01		

หมายเหตุ :

ข้อมูลอื่นๆ

นโยบายการลงทุน

ลงทุนในหน่วยลงทุนของกองทุนรวม และ/หรือกองทุนรวม ETF ในต่างประเทศ (กองทุนปลายทาง) โดยกองทุนปลายทางดังกล่าวมีนโยบายลงทุนทั้งในตราสารทุน ตราสารหนี้ ตราสารกึ่งหนี้กึ่งทุน ทรัพย์สินทางเลือก เงินฝากหรือตราสารเทียบเท่าเงินฝาก นอกจากนี้ อาจลงทุนในกองทุน infra และ/หรือ กองทุน property และ/หรือหน่วย private equity และ/หรือหลักทรัพย์สินหรือทรัพย์สินอื่นใดตามที่กฎหมาย ก.ล.ต. กำหนดในต่างประเทศ ทั้งนี้ กองทุนจะลงทุนอย่างน้อยตั้งแต่ 2 กองทุนขึ้นไป โดยเฉลี่ยในรอบปีบัญชีไม่น้อยกว่า 80% ของ NAV โดยจะลงทุนในกองทุนใดกองทุนหนึ่งไม่เกิน 79% ของ NAV และกองทุนมีการลงทุนที่ส่งผลให้มี net exposure ที่เกี่ยวข้องกับความเสี่ยงต่างประเทศ โดยเฉลี่ยในรอบปีบัญชีไม่น้อยกว่า 80% ของ NAV

อย่างไรก็ตาม กองทุนจะกำหนดสัดส่วนการลงทุนในหรือมีไว้ซึ่งตราสารทุนโดยเฉลี่ยในรอบปีบัญชี ไม่เกิน 70% ของ NAV นอกจากนี้ กองทุนอาจลงทุนในหน่วยลงทุนของกองทุนรวมอื่น กองทุนรวมอสังหาริมทรัพย์ทรัสต์เพื่อการลงทุนในอสังหาริมทรัพย์ (REITs) กองทุนรวมโครงสร้างพื้นฐาน ซึ่งอยู่ภายใต้การจัดการของบริษัทจัดการ สัดส่วนโดยเฉลี่ยในรอบปีบัญชีไม่เกิน 20% ของ NAV

ทั้งนี้ ผู้ลงทุนสามารถศึกษานโยบายการลงทุนเพิ่มเติมได้ที่หนังสือชี้ชวนฉบับเต็ม

## คำอธิบาย

**Maximum Drawdown** เพอร์เซ็นต์ผลขาดทุนสูงสุดของกองทุนรวมในระยะเวลา 5 ปีย้อนหลัง (หรือตั้งแต่จัดตั้งกองทุนกรณีที่ยังไม่ครบ 5 ปี) โดยวัดจากระดับ NAV ต่อหน่วยที่จุดสูงสุด ไปจนถึงจุดต่ำสุดในช่วงที่ NAV ต่อหน่วยปรับตัวลดลงค่า Maximum Drawdownเป็นข้อมูลที่ช่วยให้ทราบถึงความเสี่ยงที่อาจจะขาดทุนจากการลงทุนในกองทุนรวม

**Recovering Period** ระยะเวลาการฟื้นตัว เพื่อเป็นข้อมูลให้ผู้ลงทุนทราบถึงระยะเวลาดังแต่การขาดทุนสูงสุดจนถึงระยะเวลาที่ฟื้นกลับมาที่เงินทุนเริ่มต้นใช้ระยะเวลานานเท่าใด

**FX Hedging** เพอร์เซ็นต์ของการลงทุนในสกุลเงินต่างประเทศที่มีการป้องกันความเสี่ยงจากอัตราแลกเปลี่ยน

**อัตราส่วนหมุนเวียนการลงทุน** ความถี่ของการซื้อขายหลักทรัพย์ในพอร์ตกองทุนในช่วงเวลาใดช่วงเวลาหนึ่ง โดยคำนวณจากมูลค่าที่ต่ำกว่าระหว่างผลรวมของมูลค่าการซื้อขายหลักทรัพย์กับ ผลรวมของมูลค่าการขายหลักทรัพย์ของกองทุนรวมในรอบระยะเวลา 1 ปีหารด้วยมูลค่า NAV ของกองทุนรวมเฉลี่ยในรอบระยะเวลาเดียวกัน กองทุนรวมที่มีค่า portfolio turnover สูง บ่งชี้ถึงการซื้อขายหลักทรัพย์บ่อยครั้งของผู้จัดการกองทุนและทำให้มีต้นทุนการซื้อขายหลักทรัพย์ที่สูง จึงต้องพิจารณาเปรียบเทียบกับผลการดำเนินงานของกองทุนรวมเพื่อประเมินความคุ้มค่าของการซื้อขายหลักทรัพย์ดังกล่าว

**Sharpe Ratio** อัตราส่วนระหว่างผลตอบแทนส่วนเพิ่มของกองทุนรวมเปรียบเทียบกับความเสี่ยงจากการลงทุน โดยคำนวณจากผลต่างระหว่างอัตราผลตอบแทนของกองทุนรวมกับอัตราผลตอบแทนที่ปราศจากความเสี่ยง (risk-free rate) เปรียบเทียบกับค่าเบี่ยงเบนมาตรฐาน (standard deviation) ของกองทุนรวม ค่า Sharpe Ratio สะท้อนถึงอัตราผลตอบแทนที่กองทุนรวมควรได้รับเพิ่มขึ้นเพื่อชดเชยกับความเสี่ยงที่กองทุนรวมรับมา โดยกองทุนรวมที่มีค่า Sharpe Ratio สูงกว่าจะเป็นกองทุนที่มีประสิทธิภาพในการบริหารจัดการลงทุนที่ดีกว่า เนื่องจากได้รับผลตอบแทนส่วนเพิ่มที่สูงกว่าภายใต้ระดับความเสี่ยงเดียวกัน

**Alpha** ผลตอบแทนส่วนเกินของกองทุนรวมเมื่อเปรียบเทียบกับดัชนีชี้วัด (benchmark) โดยค่า Alpha ที่สูง หมายถึง กองทุนสามารถสร้างผลตอบแทนได้สูงกว่าดัชนีชี้วัด ซึ่งเป็นผลจากประสิทธิภาพของผู้จัดการกองทุนในการคัดเลือกหรือหาจังหวะเข้าลงทุนในหลักทรัพย์ได้อย่างเหมาะสม

**Beta** ระดับและทิศทางการเปลี่ยนแปลงของอัตราผลตอบแทนของหลักทรัพย์ในพอร์ตการลงทุน โดยเปรียบเทียบกับอัตราการเปลี่ยนแปลงของตลาด Beta น้อยกว่า 1 แสดงว่า หลักทรัพย์ในพอร์ตการลงทุนมีการเปลี่ยนแปลงของอัตราผลตอบแทนน้อยกว่าการเปลี่ยนแปลงของอัตราผลตอบแทนของกลุ่มหลักทรัพย์ของตลาด Beta มากกว่า 1 แสดงว่า หลักทรัพย์ ในพอร์ตการลงทุนมีการเปลี่ยนแปลงของอัตราผลตอบแทนมากกว่าการเปลี่ยนแปลงของอัตราผลตอบแทนของกลุ่มหลักทรัพย์ของตลาด

**Tracking Error** อัตราผลตอบแทนของกองทุนมีประสิทธิภาพในการเลียนแบบดัชนีชี้วัด โดยหาก tracking error ต่ำ หมายถึงกองทุนรวมมีประสิทธิภาพในการสร้างผลตอบแทนให้ใกล้เคียงกับดัชนีชี้วัด กองทุนรวมที่มีค่า tracking error สูง จะมีอัตราผลตอบแทนโดยเฉลี่ยห่างจากดัชนีชี้วัดมากขึ้น

**Yield to Maturity** อัตราผลตอบแทนจากการลงทุนในตราสารหนี้โดยถือจนครบกำหนดอายุ ซึ่งคำนวณจากดอกเบี้ยที่จะได้รับในอนาคตตลอดอายุตราสารและเงินต้นที่จะได้รับคืน นำมาคิดลดเป็นมูลค่าปัจจุบัน โดยใช้วัดอัตราผลตอบแทนของกองทุนรวมตราสารหนี้ คำนวณจากค่าเฉลี่ยถ่วงน้ำหนักของ Yield to Maturity ของตราสารหนี้แต่ละตัวที่กองทุนมีการลงทุน และเนื่องจาก Yield to Maturity มีหน่วยมาตรฐานเป็นเปอร์เซ็นต์ต่อปีจึงสามารถนำไปใช้เปรียบเทียบอัตราผลตอบแทนระหว่างกองทุนรวมตราสารหนี้ที่มีนโยบายถือครอง ตราสารหนี้จนครบกำหนดอายุและมีลักษณะการลงทุนที่ใกล้เคียงกันได้

ข้อมูล Morningstar Sustainability Rating ณ วันที่ 30/04/2568

© สงวนลิขสิทธิ์ 2568 บริษัท มอร์นิ่งสตาร์ รีเสิร์ช ประเทศไทย ข้อมูลนี้ (1) เป็นกรรมสิทธิ์ของบริษัทมอร์นิ่งสตาร์ และ/หรือ ผู้ให้บริการข้อมูล (2) ของ สงวนลิขสิทธิ์ในการลอกเลียน หรือเผยแพร่ (3) ของ สงวนลิขสิทธิ์ที่จะไม่รับผิดชอบต่อความถูกต้อง ครบถ้วน และความเสียหายต่างๆ ที่เกิดขึ้นทุกกรณีจากการนำข้อมูลไปใช้อ้างอิง, ผลการดำเนินงานในอดีตมิได้เป็นสิ่งยืนยันถึงผลการดำเนินงานในอนาคต.

คะแนนในส่วนของ Corporate Sustainability Score, Sovereign Sustainability Score และสโตร์การลงทุนเป็นข้อมูล ณ วันที่ 30/04/2568

มอร์นิ่งสตาร์ได้มีการนำข้อมูลความยั่งยืนของบริษัทหรือประเทศที่วิเคราะห์โดย Sustainalytics มาใช้ในการคำนวณ Sustainability Score

บริษัทหลักทรัพย์จัดการกองทุน กรุงไทย จำกัด (มหาชน)

โทรศัพท์ 0-2686-6100 แฟกซ์ 0-2670-0430 [www.ktam.co.th](http://www.ktam.co.th)

เลขที่ 1 อาคารเอ็มไพร์ทาวเวอร์ ชั้น 32 ถนนสาทรใต้ แขวงยานนาวา เขตสาทร กรุงเทพมหานคร 10120