

หนังสือชี้ชวนส่วนสรุปข้อมูลสำคัญ



บริษัทหลักทรัพย์จัดการกองทุน กรุงไทย

จำกัด (มหาชน)

การเข้าร่วมการต่อต้านการทุจริต :

ได้รับการรับรอง CAC

กองทุนเปิดกรุงไทยสมาร์ท อินเวส 3 เดือน2

Krung Thai Smart Invest 3M2 Fund (KTSIV3M2)

กองทุนรวมตราสารหนี้

ไม่มีการลงทุนในต่างประเทศ

ผู้ลงทุนไม่สามารถขายคืนหน่วยลงทุนนี้ในช่วงรอบระยะเวลา 3 เดือน ได้

ดังนั้น หากมีปัจจัยลบที่ส่งผลกระทบต่อการลงทุนดังกล่าว ผู้ลงทุนอาจสูญเสียเงินลงทุนจำนวนมาก



คุณกำลังจะลงทุนอะไร ?



กองทุนรวมนี้เหมาะกับใคร?



คุณต้องระวังอะไรเป็นพิเศษ?



สัดส่วนของประเภททรัพย์สินที่ลงทุน



ค่าธรรมเนียม



ผลการดำเนินงาน



ข้อมูลอื่นๆ

การลงทุนในกองทุนรวม**ไม่ใช่**การฝากเงิน



คุณกำลังจะลงทุนอะไร?

กองทุนจะลงทุนในหรือมีไว้ซึ่งตราสารแห่งหนึ่งภาคเอกชน และ/หรือตราสารแห่งหนึ่งภาครัฐที่มีคุณภาพ และมีความสามารถในการชำระดอกเบี้ยหรือเงินต้นสูง และ/หรือเงินฝาก หรือหลักทรัพย์หรือทรัพย์สินอื่น หรือการหาผลตอบแทนโดยวิธีอื่นตามที่สำนักงานคณะกรรมการ ก.ล.ต. กำหนดหรือเห็นชอบให้กองทุนลงทุนได้

ทั้งนี้ กองทุนจะไม่ลงทุนในสัญญาซื้อขายล่วงหน้า (Derivatives) และจะไม่ลงทุนในหรือมีไว้ซึ่งตราสารที่มีลักษณะของสัญญาซื้อขายล่วงหน้าแฝง (Structured Note)

กองทุนมีกลยุทธ์การลงทุน**มุ่งหวังให้ผลประกอบการสูงกว่าดัชนีชี้วัด (active management)**



กองทุนรวมนี้เหมาะกับใคร?

- ผู้ลงทุนที่คาดหวังผลตอบแทนที่สูงกว่าเงินฝาก และยอมรับผลตอบแทนที่อาจต่ำกว่าหุ้นได้

กองทุนรวมนี้**ไม่**เหมาะกับใคร

- ผู้ลงทุนที่เน้นการได้รับผลตอบแทนในจำนวนเงินที่แน่นอน หรือรักษาเงินต้นให้อยู่ครบ
- ผู้ลงทุนที่ต้องการถอนหน่วยลงทุนเพื่อรับเงินในช่วงเวลา 3 เดือน

ทำอย่างไรหากยังไม่เข้าใจนโยบาย และความเสี่ยงของกองทุนนี้

- อ่านหนังสือชี้ชวนฉบับเต็ม หรือสอบถามผู้สนับสนุนการขายและบริษัทจัดการ
- **อย่าลงทุนหากไม่เข้าใจลักษณะและความเสี่ยงของกองทุนรวมนี้ดีพอ**



คุณต้องระวังอะไรเป็นพิเศษ?

คำเตือนที่สำคัญ

- การลงทุนในหน่วยลงทุนมิใช่การฝากเงินและมีความเสี่ยงของการลงทุน ผู้ลงทุนควรลงทุนในกองทุนเปิดกรุงไทย สมาร์ท อินเวส 3 เดือน2 เมื่อเห็นว่าการลงทุนในกองทุนรวมนี้ เหมาะสมกับวัตถุประสงค์การลงทุนของผู้ลงทุน และผู้ลงทุนยอมรับความเสี่ยงที่อาจเกิดขึ้นจากการลงทุนได้
- ในกรณีที่มีเหตุการณ์ไม่ปกติ ผู้ลงทุนอาจได้รับชำระเงินค่าขายคืนหน่วยลงทุนล่าช้ากว่าระยะเวลาที่กำหนดไว้ในหนังสือชี้ชวน
- ในกรณีที่มีแนวโน้มว่าจะมีการขายคืนหน่วยลงทุนเกินกว่า 2 ใน 3 ของจำนวนหน่วยลงทุนที่จำหน่ายได้แล้วทั้งหมดบริษัทจัดการอาจใช้ดุลยพินิจในการเลิกกองทุนรวม และอาจยกเลิกคำสั่งซื้อขายหน่วยลงทุนที่ได้รับไว้แล้วหรือหยุดรับคำสั่งดังกล่าวได้

แผนภาพแสดงตำแหน่งความเสี่ยงของกองทุนรวม



หมายเหตุ กองทุนมี net exposure ในเงินฝากหรือตราสารเทียบเท่า เงินฝากหรือตราสารหนี้ทั่วไปในขณะใด ๆ ไม่น้อยกว่าร้อยละ 80 ของ NAV

ปัจจัยความเสี่ยงที่สำคัญ

ความเสี่ยงจากการผิดนัดชำระหนี้ของผู้ออกตราสาร

อันดับความน่าเชื่อถือส่วนใหญ่	ต่ำ					สูง
ของกองทุนรวมตาม National credit rating scale	GOV/AAA	AA,A	BBB	ต่ำกว่า BBB	unrated	

หมายเหตุ : แรเงากรณีที่กองทุนลงทุนในอันดับความน่าเชื่อถือ (credit rating) นั้นเกินกว่า 20% ของ NAV

ความเสี่ยงจากความผันผวนของราคาหลักทรัพย์

อายุเฉลี่ยของทรัพย์สินที่ลงทุน	ต่ำ					สูง
	ต่ำกว่า 3 เดือน	3 เดือนถึง 1 ปี	1 ปี ถึง 3 ปี	3 ปี ถึง 5 ปี	มากกว่า 5 ปี	

ความผันผวนของผลการดำเนินงาน (SD)	ต่ำ					สูง
	< 5%	5-10%	10-15%	15-25%	> 25%	

ความเสี่ยงจากการกระจุกตัวลงทุน

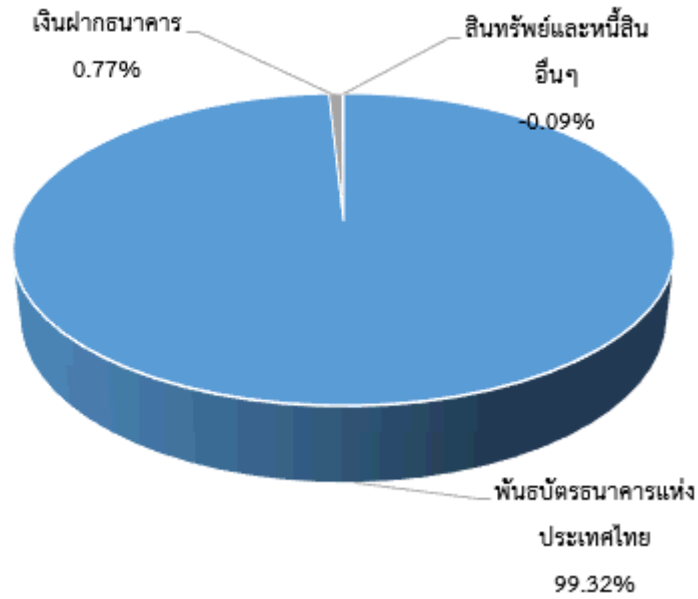
High Issuer Concentration Risk	ต่ำ					สูง
	<= 10%	10%-20%	20%-50%	50%-80%	>80%	

High Sector Concentration Risk	ต่ำ					สูง
	< 20%	20-50%	50-80%	> 80%		

*คุณสามารถดูข้อมูลเพิ่มเติมได้ที่ www.ktam.co.th



สัดส่วนของประเภททรัพย์สินที่ลงทุน



ชื่อทรัพย์สินและการลงทุนสูงสุด 5 อันดับ

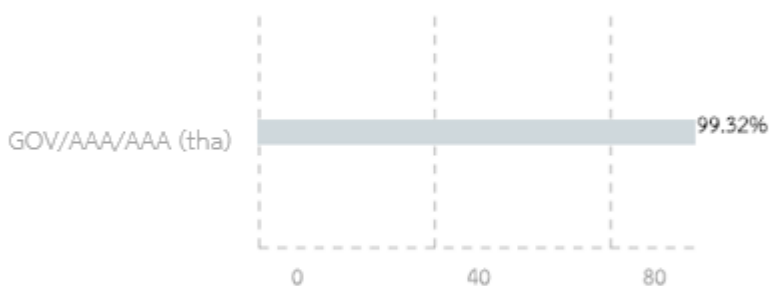
KTSIV3M2

ชื่อทรัพย์สิน	Credit rating	% ของ NAV
พันธบัตรธนาคารแห่งประเทศไทยวคที่ 18/91/64	A-1+	99.32

หมายเหตุ: เป็นข้อมูล ณ วันที่ 30 มิถุนายน 2564

น้ำหนักการลงทุนตามอันดับความน่าเชื่อถือ

ตราสารหนี้ในประเทศ



หมายเหตุ: เป็นข้อมูล ณ วันที่ 30 มิถุนายน 2564

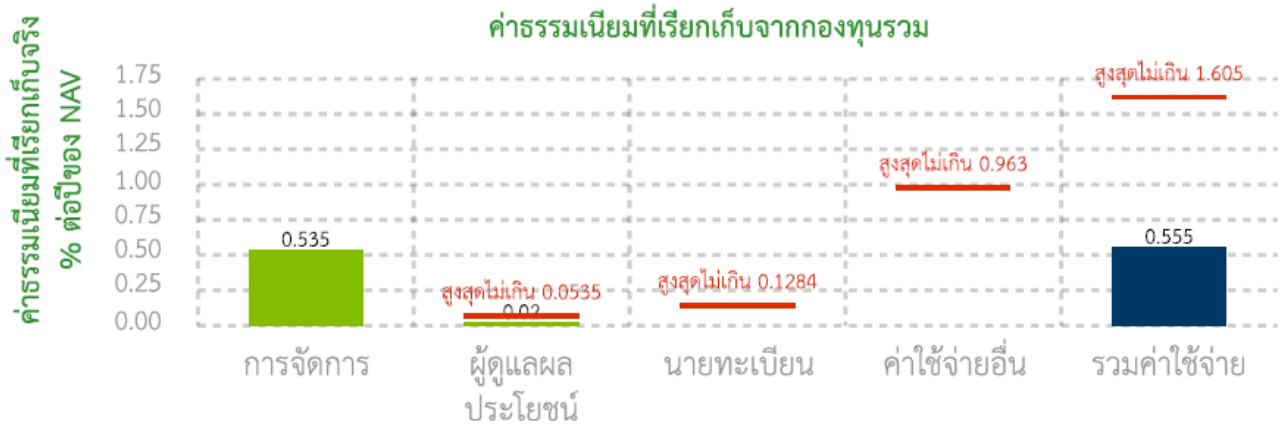
ทั้งนี้คุณสามารถดูข้อมูลที่เป็นปัจจุบันได้ที่ website www.ktam.co.th



ค่าธรรมเนียม

* ค่าธรรมเนียมมีผลกระทบต่อผลตอบแทนที่คุณจะได้รับ ดังนั้น คุณควรพิจารณาการเรียกเก็บค่าธรรมเนียมดังกล่าวก่อนการลงทุน *

ค่าธรรมเนียมที่เรียกเก็บจากกองทุนรวม (% ต่อปีของ NAV)



หมายเหตุ

* เป็นอัตราที่รวมภาษีมูลค่าเพิ่ม ภาษีธุรกิจเฉพาะ หรือภาษีอื่นใดในทำนองเดียวกัน

** สามารถดูค่าธรรมเนียมย้อนหลัง 3 ปี ในหนังสือชี้ชวนส่วนข้อมูลกองทุนรวม (Q & A) ได้ที่ www.ktam.co.th

ค่าธรรมเนียมที่เรียกเก็บจากผู้ถือหน่วย (% ของมูลค่าซื้อขาย)

รายการ	สูงสุดไม่เกิน	เก็บจริง
ค่าธรรมเนียมการขาย	ไม่มี	ไม่มี
ค่าธรรมเนียมการรับซื้อคืน	ไม่มี	ไม่มี
ค่าธรรมเนียมการสับเปลี่ยนหน่วยลงทุนเข้า	ไม่มี	ไม่มี
ค่าธรรมเนียมการสับเปลี่ยนหน่วยลงทุนออก	ไม่มี	ไม่มี
ค่าธรรมเนียมการโอนหน่วยลงทุน	ตามที่นายทะเบียนเรียกเก็บ	ตามที่นายทะเบียนกำหนด
ค่าธรรมเนียมการออกเอกสารแสดงสิทธิในหน่วยลงทุน	ตามที่นายทะเบียนเรียกเก็บ	ตามที่นายทะเบียนกำหนด

หมายเหตุ

* เป็นอัตราที่รวมภาษีมูลค่าเพิ่ม ภาษีธุรกิจเฉพาะ หรือภาษีอื่นใดในทำนองเดียวกัน

** สามารถดูค่าธรรมเนียมย้อนหลัง 3 ปี ในหนังสือชี้ชวนส่วนข้อมูลกองทุนรวม (Q & A) ได้ที่ www.ktam.co.th



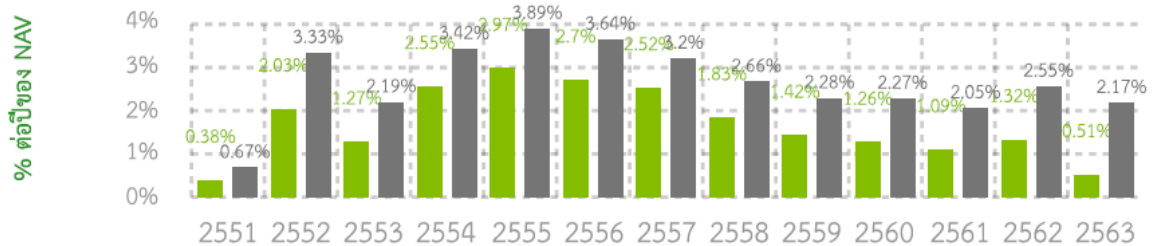
ผลการดำเนินงานในอดีต

*** ผลการดำเนินงานในอดีต มิได้เป็นสิ่งยืนยันถึงผลการดำเนินงานในอนาคต ***

ดัชนีชี้วัด คือ ดัชนีพันธบัตรที่มีอายุคงที่ Zero Rate Return (ZRR) อายุ 3 เดือน บวกด้วยส่วนต่างของตราสารหนี้ภาคเอกชน เทียบกับพันธบัตร (Spread) ซึ่งอยู่ในอันดับที่สามารถลงทุนได้ (investment grade) สัดส่วน 100.00%

แบบย้อนหลังตามปีปฏิทิน

■ กองทุนรวม
■ BENCHMARK



กองทุนนี้เคยมีผลขาดทุนสูงสุดในช่วงเวลา 5 ปี คือ -0.05%

ความผันผวนของผลการดำเนินงาน (standard deviation) คือ 0.12% ต่อปี

ประเภทกองทุนรวมเพื่อใช้เปรียบเทียบผลการดำเนินงาน ณ จุดขาย คือ -

* คุณสามารถดูข้อมูลที่เป็นปัจจุบันได้ที่ <https://www.aimc.or.th>

ผลการดำเนินงานย้อนหลังแบบปึกหมุด

กองทุน	Year to Date	3 เดือน	Percentile	6 เดือน	Percentile	1 ปี	Percentile	3 ปี	Percentile	5 ปี	Percentile	10 ปี	Percentile	ตั้งแต่จัดตั้ง
ผลตอบแทนกองทุนรวม	0.05%	0.01%		0.05%		0.23%		0.81%		0.98%		1.72%		1.73%
ผลตอบแทนตัวชี้วัด	0.93%	0.46%		0.93%		2.03%		2.23%		2.22%		2.76%		2.79%
ความผันผวนของกองทุน	0.16%	0.15%		0.16%		0.19%		0.14%		0.12%		0.13%		0.13%
ความผันผวนของตัวชี้วัด	0.09%	0.08%		0.09%		0.09%		0.10%		0.10%		0.13%		0.14%

*เป็นข้อมูล ณ วันที่ 30 มิถุนายน 2564 คุณสามารถดูข้อมูลที่เป็นปัจจุบันได้ที่ www.ktam.co.th



ข้อมูลอื่น ๆ

นโยบายการจ่ายเงินปันผล	ไม่จ่าย
ผู้ดูแลผลประโยชน์	ธนาคารไทยพาณิชย์ จำกัด (มหาชน)
วันที่จดทะเบียน	19 พฤศจิกายน 2551
อายุโครงการ	ไม่กำหนด
ซื้อและขายคืนหน่วยลงทุน	<p><u>วันทำการซื้อ</u> : ผู้สนใจสามารถติดต่อซื้อหน่วยลงทุนได้ ทุกรอบระยะเวลาประมาณ 3 เดือน โดยจะกำหนดวันแจ้งความจำนง และเปิดรับคำสั่งซื้อหน่วยลงทุนล่วงหน้าก่อนถึงวันทำการซื้อขายหน่วยลงทุน โดยจะกำหนดวันรับคำสั่งซื้อหน่วยลงทุนไว้ในหนังสือชี้ชวนส่วนสรุปข้อมูลสำคัญ หรือเอกสารแนบของหนังสือชี้ชวนส่วนสรุปข้อมูลสำคัญ หรือประกาศให้ทราบล่วงหน้าก่อนถึงวันทำการซื้อขายหน่วยลงทุนล่วงหน้าไม่น้อยกว่า 15 วัน พร้อมทั้งจะติดประกาศ ณ ที่ทำการของบริษัทจัดการ และผู้สนับสนุนการขายหรือรับซื้อคืนหน่วยลงทุน โดยผู้สนใจลงทุนสามารถสั่งซื้อหน่วยลงทุนได้ที่บริษัทจัดการ หรือที่ผู้สนับสนุนการขายหรือรับซื้อคืนหน่วยลงทุน ตั้งแต่เวลาเปิดทำการจนถึงเวลา 15.30 น.</p> <p>มูลค่าขั้นต่ำของการซื้อ : ไม่กำหนด</p> <p><u>วันทำการขายคืน</u> : ผู้ลงทุนสามารถขายคืนหน่วยลงทุนได้ทุกๆ รอบระยะเวลาประมาณ 3 เดือน ทั้งนี้ ผู้ถือหน่วยลงทุนต้องแจ้งความจำนงล่วงหน้าภายในวันและเวลาที่กำหนดตามรายละเอียดวันทำการรับซื้อคืนหน่วยลงทุนที่บริษัทจัดการจะระบุไว้ในหนังสือชี้ชวนส่วนสรุปข้อมูลสำคัญ หรือเอกสารแนบของหนังสือชี้ชวนส่วนสรุปข้อมูลสำคัญ หรือประกาศให้ทราบล่วงหน้าก่อนถึงวันทำการซื้อขายหน่วยลงทุนล่วงหน้าไม่น้อยกว่า 15 วัน พร้อมทั้งจะติดประกาศ ณ ที่ทำการของบริษัทจัดการ และผู้สนับสนุนการขายหรือรับซื้อคืนหน่วยลงทุน (ถ้ามี)</p> <ul style="list-style-type: none">- มูลค่าขั้นต่ำของการสั่งขายคืน ไม่กำหนด- จำนวนหน่วยลงทุนขั้นต่ำของการสั่งขายคืน ไม่กำหนด- มูลค่าหน่วยลงทุนคงเหลือในบัญชีขั้นต่ำ ไม่กำหนด- จำนวนหน่วยลงทุนคงเหลือในบัญชีขั้นต่ำ ไม่กำหนด <p>- ระยะเวลาการรับเงินค่าขายคืน : ภายใน 5 วันทำการนับตั้งแต่วันที่ถัดจากวันทำการรับซื้อคืนหน่วยลงทุนแต่โดยทั่วไปจะได้รับเงินภายใน T+1 คือ 1 วันทำการหลังจากวันทำการขายคืน</p> <p>คุณสามารถตรวจสอบมูลค่าทรัพย์สินรายวันได้ที่: www.ktam.co.th</p>

รายชื่อผู้จัดการกองทุน	ชื่อ-นามสกุล	วันที่เริ่มบริหารกองทุนรวมนี้
	คุณกอบกาญจน์ เอี่ยมจิตกุล	04 กรกฎาคม 2559
	คุณชินรัตน์ สังคะคุณ	04 กรกฎาคม 2559
อัตราส่วนหมุนเวียนการ ลงทุนของกองทุนรวม (PTR)	ในรอบระยะเวลาที่ผ่านมาอันหลัง 1 ปี เท่ากับ 0.00% (ปริมาณการซื้อขายทรัพย์สินของกองทุน เทียบกับมูลค่าทรัพย์สินสุทธิเฉลี่ยของกองทุนรวม)	
ผู้สนับสนุนการขายหรือรับ ซื้อคืน	ธนาคารกรุงไทย จำกัด (มหาชน) ทั้งนี้ บริษัทจัดการอาจแต่งตั้งผู้สนับสนุนการขายหรือรับซื้อคืนหน่วยลงทุนเพิ่มเติมหรือยกเลิกการ แต่งตั้งผู้สนับสนุนการขายหรือรับซื้อคืนหน่วยลงทุนในภายหลังได้ โดยผู้สนใจลงทุนสามารถสอบถาม รายชื่อผู้สนับสนุนการขายหรือรับซื้อคืนหน่วยลงทุนได้ที่บริษัทจัดการ	
ติดต่อสอบถาม รับหนังสือชี้ชวน ร้องเรียน	บริษัทหลักทรัพย์จัดการกองทุน กรุงไทย จำกัด (มหาชน) ที่อยู่ : เลขที่ 1 อาคารเอ็มไพร์ทาวเวอร์ ชั้น 32 ถนนสาทรใต้ แขวงยานนาวา เขต สาทร กรุงเทพมหานคร 10120 โทรศัพท์ : 0-2686-6100 website : www.ktam.co.th email : callcenter@ktam.co.th	
ธุรกรรมที่อาจก่อให้เกิด ความขัดแย้งทาง ผลประโยชน์	คุณสามารถตรวจสอบธุรกรรมที่อาจก่อให้เกิดความขัดแย้งทางผลประโยชน์ได้ที่ website : www.ktam.co.th	

- การลงทุนในหน่วยลงทุนไม่ใช่การฝากเงิน รวมทั้งไม่ได้อยู่ภายใต้ความคุ้มครองของสถาบันคุ้มครองเงินฝาก จึงมีความเสี่ยงจากการลงทุนซึ่งผู้ลงทุนอาจไม่ได้รับเงินลงทุนคืนเต็มจำนวน
- ได้รับอนุมัติจัดตั้ง และอยู่ภายใต้การกำกับดูแลของสำนักงาน ก.ล.ต
- การพิจารณาว่าหนังสือชี้ชวนในการเสนอขายหน่วยลงทุนของกองทุนรวมนี้มีได้เป็นการแสดงว่าสำนักงาน ก.ล.ต. ได้รับรองถึงความถูกต้องของข้อมูลในหนังสือชี้ชวนของกองทุนรวม หรือ ได้ประกันราคาหรือผลตอบแทนของหน่วยลงทุนที่เสนอขายนั้น
ทั้งนี้ บริษัทจัดการกองทุนรวมได้สอบถามข้อมูลในหนังสือชี้ชวนส่วนสรุปข้อมูลสำคัญ ณ วันที่ 30 มิถุนายน 2564 แล้วด้วยความระมัดระวังในฐานะผู้รับผิดชอบในการดำเนินการของกองทุนรวมและขอรับรองว่าข้อมูลดังกล่าวถูกต้อง ไม่เป็นเท็จ และไม่ทำให้ผู้อื่นสำคัญผิด

คำอธิบายเพิ่มเติม

ความเสี่ยงจากความผันผวนของราคาหลักทรัพย์ (Market Risk)

เกิดจากการเปลี่ยนแปลงของอัตราดอกเบี้ยซึ่งขึ้นกับปัจจัยภายนอก เช่น สภาวะเศรษฐกิจการลงทุน ปัจจัยทางการเมืองทั้งในและต่างประเทศ เป็นต้น โดยราคาตราสารหนี้จะเปลี่ยนแปลงในทิศทางตรงข้ามกับการเปลี่ยนแปลงของอัตราดอกเบี้ย เช่น หากอัตราดอกเบี้ยในตลาดเงินมีแนวโน้มปรับตัวสูงขึ้น อัตราดอกเบี้ยของตราสารหนี้ที่ออกใหม่ก็จะสูงขึ้นด้วย ดังนั้นราคาตราสารหนี้ที่ออกมาก่อนหน้านี้จะมีการซื้อขายในระดับราคาที่ต่ำลง โดยกองทุนรวมที่มีอายุเฉลี่ยของทรัพย์สินที่ลงทุน (portfolio duration) สูงจะมีโอกาสเผชิญกับการเปลี่ยนแปลงของราคามากกว่ากองทุนรวมที่มี portfolio duration ต่ำกว่า

ความเสี่ยงจากการผิดนัดชำระหนี้ของผู้ออกตราสาร (Credit Risk) หมายถึง การพิจารณาจากอันดับความน่าเชื่อถือของตราสารที่ลงทุน (credit rating) ซึ่งเป็นข้อมูลบอกระดับความสามารถในการชำระหนี้ โดยพิจารณาจากผลการดำเนินงานที่ผ่านมาและฐานะการเงินของผู้ออกตราสาร credit rating ของหุ้นกู้ระยะยาวมีความหมายโดยย่อ ดังต่อไปนี้

ระดับการลงทุน	TRIS	Fitch	Moody's	S&P	คำอธิบาย
ระดับที่นำลงทุน	AAA	AAA(thai)	Aaa	AAA	อันดับเครดิตสูงสุด มีความเสี่ยงต่ำที่สุดที่จะไม่สามารถชำระหนี้ได้ตามกำหนด
	AA	AA(thai)	Aa	AA	อันดับเครดิตรองลงมาและถือว่า มีความเสี่ยงต่ำมากที่จะไม่สามารถชำระหนี้ได้ตามกำหนด
	A	A(thai)	A	A	ความเสี่ยงต่ำที่จะไม่สามารถชำระหนี้ได้ตามกำหนด
	BBB	BBB(thai)	Baa	BBB	ความเสี่ยงปานกลางที่จะไม่สามารถชำระหนี้ได้ตามกำหนด
ระดับที่ต่ำกว่านำลงทุน	ต่ำกว่า BBB	ต่ำกว่า BBB(thai)	ต่ำกว่า Baa	ต่ำกว่า BBB	ความเสี่ยงสูง ที่จะไม่สามารถชำระหนี้ได้ตามกำหนด

ความเสี่ยงจากการดำเนินงานของผู้ออกตราสาร (Business Risk) คือ ความเสี่ยงที่เกิดขึ้นเนื่องจากฐานะทางการเงิน หรือผลการดำเนินงานของธุรกิจซึ่งจะส่งผลกระทบต่อราคาหุ้นของธุรกิจนั้นๆ ให้มีการปรับตัวเพิ่มขึ้นหรือลดลง

ความเสี่ยงจากการขาดสภาพคล่องของหลักทรัพย์ (Liquidity Risk) คือ ความเสี่ยงที่เกิดจากการที่ตราสารหนี้หรือตลาดตราสารหนี้ที่กองทุนไปลงทุนไว้ขาดสภาพคล่องในการซื้อขาย

ความเสี่ยงจากการเปลี่ยนแปลงของอัตราดอกเบี้ย (Interest Rate Risk) คือ ความเสี่ยงที่ราคาของตราสารหนี้จะเปลี่ยนแปลงไปในทิศทางตรงข้ามกับการเปลี่ยนแปลงของอัตราดอกเบี้ย หากตราสารหนี้ที่มีอายุคงเหลือที่ยาวนานเท่าไร การเปลี่ยนแปลงของอัตราดอกเบี้ยก็จะมีผลกระทบต่อราคาตราสารหนี้มากขึ้น

ความเสี่ยงจากการลงทุนกระจุกตัว (High Concentration Risk)

(1) ความเสี่ยงจากการลงทุนกระจุกตัวในผู้ออกตราสารรายใดรายหนึ่ง (High Issuer Concentration Risk) เกิดจากกองทุนลงทุนในผู้ออกตราสารรายใด ๆ มากกว่า 10% ของ NAV รวมกัน ซึ่งหากเกิดเหตุการณ์ที่ส่งผลกระทบต่อการทำงาน ฐานะทางการเงิน หรือความมั่นคงของผู้ออกตราสารรายดังกล่าว กองทุนอาจมีผลการดำเนินงานที่ผันผวนมากกว่ากองทุนที่กระจายการลงทุนในหลายผู้ออกตราสาร

(2) ความเสี่ยงจากการลงทุนกระจุกตัวในหมวดอุตสาหกรรมใดอุตสาหกรรมหนึ่ง (Sector Concentration Risk) เกิดจากกองทุนลงทุนในบางหมวดอุตสาหกรรมมากกว่า 20% ของ NAV รวมกัน ซึ่งหากเกิดเหตุการณ์ที่ส่งผลกระทบต่ออุตสาหกรรมนั้น กองทุนดังกล่าวอาจมีผลการดำเนินงานที่ผันผวนมากกว่ากองทุนที่กระจายการลงทุนในหลายหมวดอุตสาหกรรม