



กองทุนเปิดกรุงไทย ตราสารภาครัฐ ESG
Krung Thai ESG Sovereign Instruments Fund

KTESGSI-ThaiESG
ชนิดไทยเพื่อความยั่งยืน

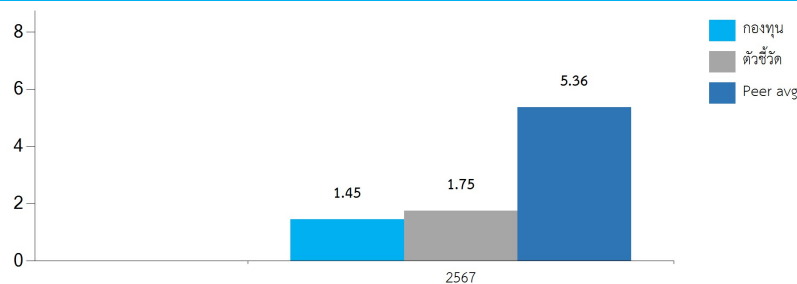
ประเภทกองทุนรวม / กลุ่มกองทุนรวม

- กองทุนรวมตราสารหนี้
- กองทุนรวมไทยเพื่อความยั่งยืน (Thai ESG), กองทุนรวมเพื่อความยั่งยืน (SRI Fund)
- กองทุนรวมที่ลงทุนแบบมีความเสี่ยงทั้งในและต่างประเทศ
- กองทุนรวมที่มีนโยบายเปิดให้มีการลงทุนในกองทุนรวมอื่นภายใต้ บลจ. เดียวกัน
- กลุ่ม Long Term General Bond

นโยบายและกลยุทธ์การลงทุน

- กองทุนจะเน้นลงทุนในพันธบัตรรัฐบาล พันธบัตรที่กระทรวงการคลังค้ำประกันต้นเงินและดอกเบี้ย หรือหุ้นกู้ที่กระทรวงการคลังค้ำประกันต้นเงินและดอกเบี้ยแต่ไม่รวมถึงหุ้นกู้แปลงสภาพ ซึ่งเป็นพันธบัตรหรือ หุ้นกู้เพื่ออนุรักษ์สิ่งแวดล้อม (green bond) พันธบัตรหรือหุ้นกู้เพื่อความยั่งยืน (sustainability bond) หรือพันธบัตรหรือหุ้นกู้ส่งเสริมความยั่งยืน (sustainability - linked bond) โดยเฉลี่ยในรอบปีบัญชีไม่น้อยกว่า 80% ของ NAV อนึ่ง ผู้ลงทุนสามารถศึกษานโยบายการลงทุนเพิ่มเติมได้ที่ข้อมูลอื่นๆ
- กองทุนอาจพิจารณานำเงินไปลงทุนในต่างประเทศโดยเฉลี่ยในรอบปีบัญชีไม่เกิน 20% ของ NAV
- กองทุนอาจลงทุนในหน่วยลงทุนของกองทุนรวมตราสารหนี้อื่น ซึ่งอยู่ภายใต้การจัดการของบริษัทจัดการ ในสัดส่วนโดยเฉลี่ยในรอบปีบัญชีไม่เกิน 20% ของ NAV
- กองทุนอาจพิจารณาลงทุนในหรือมีไว้ซึ่งตราสารที่มีสัญญาซื้อขายล่วงหน้าแฝง และ/หรือสัญญาซื้อขายล่วงหน้า เพื่อลดความเสี่ยง หรือเพื่อเป็นการเพิ่มประสิทธิภาพการบริหารการลงทุน โดยกองทุนจะป้องกันความเสี่ยงด้านอัตราแลกเปลี่ยนตามดุลยพินิจของผู้จัดการกองทุน
- กลยุทธ์การลงทุนมุ่งหวังให้ผลประกอบการสูงกว่าดัชนีชี้วัด (active management)

ผลการดำเนินงานและดัชนีชี้วัดย้อนหลัง 5 ปีปฏิทิน (%ต่อปี)



ผลการดำเนินงานย้อนหลังแบบปักหมุด

	YTD	3 เดือน	6 เดือน	1 ปี*	3 ปี*	5 ปี*	10 ปี*	ตั้งแต่จัดตั้ง
กองทุน	-0.06	1.75						1.38
ดัชนีชี้วัด	0.02	1.79						1.77
ค่าเฉลี่ยในกลุ่มเดียวกัน	0.01	1.70						
ความผันผวนกองทุน	3.58	2.99						2.91
ความผันผวนดัชนีชี้วัด	3.15	2.52						2.60

หมายเหตุ : * % ต่อปี

ระดับความเสี่ยง

ต่ำ 1 2 3 4 5 6 7 8 สูง

เสี่ยงปานกลางค่อนข้างต่ำ

กองทุนตราสารหนี้ ที่มี net exposure ในตราสารภาครัฐไทย ไม่น้อยกว่า 80% ของ NAV

ข้อมูลกองทุนรวม

วันจดทะเบียนกองทุน 18/10/67

วันเริ่มต้น class 18/10/67

นโยบายการจ่ายเงินปันผล มี

อายุกองทุน ไม่กำหนดอายุโครงการ

ผู้จัดการกองทุนรวม

น.ส. กุลณัฐฐา อภิปรกติดีชัย ตั้งแต่ 18/10/67

ดัชนีชี้วัด

1. ThaiBMA Government Bond ESG Index Net Total Return (80%)
2. ThaiBMA Short-term Government Bond Index Total Return (20%)

กองทุนมีการบริหารจัดการแบบเชิงรุก (Active Fund) ที่ใช้อ้างอิงดัชนีชี้วัด เพื่อเปรียบเทียบกับผลการดำเนินงานของกองทุนรวม (Performance Objective)

คำเตือน

- การลงทุนในกองทุนรวมไม่ใช่การฝากเงิน
- ผลการดำเนินงานในอดีตของกองทุนรวม มิได้เป็นที่ยืนยันถึงผลการดำเนินงานในอนาคต

การเข้าร่วมต่อต้านทุจริต : ได้รับการรับรองจาก CAC

หนังสือชี้ชวนฉบับเต็ม



www.ktam.co.th

ผู้ลงทุนสามารถศึกษาเครื่องมือบริหารความเสี่ยงด้านสภาพคล่องได้ในหนังสือชี้ชวนฉบับเต็ม

การซื้อหน่วยลงทุน	การขายคืนหน่วยลงทุน
วันทำการซื้อ : ทุกวันทำการ	วันทำการขายคืน : ทุกวันทำการ
เวลาทำการ : 08.30-15.30 น.	เวลาทำการ : 08.30-15.30 น.
การซื้อครั้งแรกขั้นต่ำ : ไม่กำหนด	การขายคืนขั้นต่ำ : ไม่กำหนด
การซื้อครั้งถัดไปขั้นต่ำ : ไม่กำหนด	ยอดคงเหลือขั้นต่ำ : ไม่กำหนด
	ระยะเวลาการรับเงินค่าขายคืน : T+2 คือ 2 วันทำการหลังจากวันทำรายการขายคืน

หมายเหตุ : ระยะเวลาการรับเงินค่าขายคืนจะไม่เกิน 5 วันทำการนับตั้งแต่วันที่ถัดจากวันรับซื้อคืนหน่วยลงทุน

ค่าธรรมเนียมที่เรียกเก็บจากกองทุนรวม (% ต่อปีของ NAV)

ค่าธรรมเนียม	สูงสุดไม่เกิน	เก็บจริง
การจัดการ	2.1400	0.2140
รวมค่าใช้จ่าย	5.3500	0.2943

หมายเหตุ : * เป็นอัตราที่รวมภาษีมูลค่าเพิ่ม ภาษีธุรกิจเฉพาะ หรือภาษีอื่นใดในทำนองเดียวกัน ** หากกองทุนลงทุนในหน่วยลงทุนของกองทุนรวมภายใต้การจัดการเดียวกัน (กองทุนปลายทาง) บริษัทจัดการจะไม่เรียกเก็บค่าธรรมเนียมการจัดการซ้ำซ้อนกับกองทุนปลายทาง

ค่าธรรมเนียมที่เรียกเก็บจากผู้ถือหน่วย (% ของมูลค่าซื้อขาย)

ค่าธรรมเนียม	สูงสุดไม่เกิน	เก็บจริง
การขาย	3.210	ยังไม่เรียกเก็บ
การรับซื้อคืน	3.210	ยังไม่เรียกเก็บ
การสับเปลี่ยนหน่วยลงทุนเข้า	3.210	ยังไม่เรียกเก็บ
การสับเปลี่ยนหน่วยลงทุนออก	3.210	ดูหมายเหตุเพิ่มเติม
การโอนหน่วย	ดูหมายเหตุเพิ่มเติม	ดูหมายเหตุเพิ่มเติม

หมายเหตุ : * ค่าธรรมเนียมข้างต้นเป็นอัตราที่รวมภาษีมูลค่าเพิ่ม ภาษีธุรกิจเฉพาะ หรือภาษีอื่นใดในทำนองเดียวกัน ** กรณีสับเปลี่ยนออกไป ภายใน บลจ. เรียกเก็บสูงสุดไม่เกินร้อยละ 3.21 (ปัจจุบันยังไม่เรียกเก็บ), กรณีสับเปลี่ยนออกไปยัง บลจ.อื่น จะเรียกเก็บด้วยวิธีการใดวิธีการหนึ่ง ดังต่อไปนี้ เรียกเก็บในอัตราไม่เกินร้อยละ 3.21 ของมูลค่าหน่วยลงทุนของวันทำการก่อนหน้าวันทำการซื้อขายหน่วยลงทุน ขั้นต่ำ 200 บาท หรือ 200 บาทต่อรายการ (ปัจจุบันเรียกเก็บร้อยละ 1.07 ของมูลค่าหน่วยลงทุนของวันทำการก่อนหน้าวันทำการซื้อขายหน่วยลงทุน ขั้นต่ำ 200 บาท) *** ค่าธรรมเนียมและค่าใช้จ่ายที่เกี่ยวข้องกับการซื้อหรือขายหลักทรัพย์สูงสุดไม่เกินร้อยละ 0.535 (ปัจจุบันยังไม่เรียกเก็บ) **** ผู้ลงทุนไม่สามารถนำหน่วยลงทุนไปจำหน่าย จ่ายโอน จำนำ หรือนำไปเป็นประกันได้

ข้อมูลเชิงสถิติ	
Maximum Drawdown	-1.77 %
Recovering Period	N/A
FX Hedging	N/A
อัตราส่วนหมุนเวียนการลงทุน	0.25 เท่า
อายุเฉลี่ยของตราสารหนี้	9 ปี 10 เดือน 22 วัน
Yield to Maturity	2.40

การจัดสรรการลงทุนในผู้ออกตราสาร 5 อันดับแรก

ผู้ออก	% NAV
กระทรวงการคลัง	92.20
ธนาคารแห่งประเทศไทย	7.41
บมจ. เซ็นทรัลพัฒนา	0.35

หมายเหตุ :

การจัดสรรการลงทุนตามอันดับความน่าเชื่อถือ(%)

	ในประเทศไทย	National	International
Gov bond/AAA	99.62		
AA	0.35		
A			
BBB			
ต่ำกว่า BBB			
Unrated/non			

หมายเหตุ :

สัดส่วนประเภททรัพย์สินที่ลงทุน		ทรัพย์สินที่ลงทุน 5 อันดับแรก	
ทรัพย์สิน	% NAV	ทรัพย์สิน	% NAV
พันธบัตรรัฐบาล	92.20	พันธบัตรรัฐบาลเพื่อความยั่งยืนสำหรับปรับโครงสร้างหนี้ (พ.ร.ก. กู้เงินโควิด-19) ในปีงบประมาณ พ.ศ. 2565 17/06/2037 (ESGLB376A)	37.88
พันธบัตรธนาคารแห่งประเทศไทย	7.41	พันธบัตรรัฐบาลส่งเสริมความยั่งยืน ในปีงบประมาณ พ.ศ. 2568 17/06/2040 (SLB406A)	27.60
เงินฝากธนาคาร	1.22	พันธบัตรรัฐบาลเพื่อการบริหารหนี้ ในปีงบประมาณ พ.ศ. 2567 ครั้งที่ 36 17/11/2029 (LB29NA)	10.51
หุ้นกู้	0.35	พันธบัตรรัฐบาลเพื่อความยั่งยืนสำหรับบริหารหนี้ให้กู้ต่อในปีงบประมาณ พ.ศ. 2563 17/12/2035 (ESGLB35DA)	9.03
สินทรัพย์และหนี้สินอื่นๆ	-1.19	พันธบัตรรัฐบาลเพื่อการปรับโครงสร้างหนี้ ในปีงบประมาณ พ.ศ. 2559 ครั้งที่ 5 17/06/2045 (LB456A)	7.18

หมายเหตุ :

หมายเหตุ :

ข้อมูลอื่นๆ

วัตถุประสงค์การลงทุนที่เกี่ยวกับความยั่งยืน

กองทุนมีนโยบายลงทุนใน (1) พันธบัตรรัฐบาล หรือ (2) พันธบัตรที่กระทรวงการคลังค้าประกันต้นเงินและดอกเบี้ย หรือ (3) หุ้นกู้ที่กระทรวงการคลังค้าประกันต้นเงินและดอกเบี้ยแต่ไม่รวมถึงหุ้นกู้แปลงสภาพ หรือ (4) ตราสารหนี้อื่นๆ โดยทั้ง 4 ประเภท ต้องเป็นพันธบัตร/หุ้นกู้/ตราสารเพื่ออนุรักษ์สิ่งแวดล้อม (green Bond) หรือพันธบัตร/หุ้นกู้/ตราสารเพื่อความยั่งยืน (sustainability bond) หรือพันธบัตร/หุ้นกู้/ตราสารเพื่อส่งเสริมความยั่งยืน (sustainability-linked bond) โดยเป็นไปตามหลักเกณฑ์ที่คณะกรรมการกำกับตลาดทุน คณะกรรมการ ก.ล.ด. หรือสำนักงานคณะกรรมการ ก.ล.ด. ประกาศกำหนด โดยเฉลี่ยในรอบปีบัญชีไม่น้อยกว่าร้อยละ 80 ของมูลค่าทรัพย์สินสุทธิของกองทุน

เป้าหมายที่กองทุนรวมต้องการบรรลุ

กองทุนมุ่งเน้นลงทุนในบริษัทที่มีการดำเนินงานด้านสิ่งแวดล้อม สังคม และบรรษัทภิบาล (Environmental, Social and Governance หรือ ESG) โดดเด่น เพื่อสร้างผลตอบแทนอย่างยั่งยืนให้กับผู้ลงทุน และเป็นแรงสนับสนุนให้กิจกรรมที่มุ่งเน้นการดำเนินงานที่คำนึงถึงปัจจัยด้าน ESG ให้มากขึ้น ส่งผลให้เศรษฐกิจไทยสามารถเติบโตได้อย่างยั่งยืน และยังเป็นอีกกลไกหนึ่งที่ช่วยสนับสนุนบริษัทจดทะเบียนฯ และประเทศไทยให้บรรลุเป้าหมายการพัฒนาที่ยั่งยืน (Sustainable Development Goals: SDGs) ขององค์การสหประชาชาติ รวมถึงช่วยสนับสนุนบริษัทจดทะเบียนที่มีการบริหารจัดการและดำเนินงานด้าน ESG ที่ดีและยังเป็นการส่งเสริมให้บริษัทอื่นๆ ให้ความสำคัญด้าน ESG มากยิ่งขึ้นหรือพัฒนาปรับปรุงองค์กรทางด้าน ESG เพื่อให้ได้รับ ESG Ratings ที่ดีขึ้น

กรอบการลงทุน (Investment Universe)

กองทุนจะลงทุนใน (1) พันธบัตรรัฐบาล หรือ (2) พันธบัตรที่กระทรวงการคลังค้าประกันต้นเงินและดอกเบี้ย หรือ (3) หุ้นกู้ที่กระทรวงการคลังค้าประกันต้นเงินและดอกเบี้ยแต่ไม่รวมถึงหุ้นกู้แปลงสภาพ หรือ (4) ตราสารหนี้อื่นๆ โดยทั้ง 4 ประเภท ต้องเป็นพันธบัตร/หุ้นกู้/ตราสารที่ผู้ออกตราสารต้องการระดมทุนเพื่อนำเงินไปลงทุนหรือชำระหนี้สินเดิม (Re-financing) ในโครงการที่เกี่ยวข้องกับการอนุรักษ์สิ่งแวดล้อม (green Bond) หรือเพื่อโครงการที่เกี่ยวข้องกับความยั่งยืนของประเทศไทย (sustainability bond) หรือโครงการเพื่อส่งเสริมความยั่งยืน (sustainability-linked bond) โดยเป็นไปตามหลักเกณฑ์ที่คณะกรรมการกำกับตลาดทุน คณะกรรมการ ก.ล.ด. หรือสำนักงานคณะกรรมการ ก.ล.ด. ประกาศกำหนด และมีอันดับความน่าเชื่อถือของตราสารหรือผู้ออกตราสารอยู่ในอันดับที่สามารถลงทุนได้ (Investment Grade) โดยเฉลี่ยในรอบปีบัญชีไม่น้อยกว่าร้อยละ 80 ของมูลค่าทรัพย์สินสุทธิของกองทุน

การอ้างอิงดัชนีชี้วัดที่เกี่ยวกับความยั่งยืน (investment benchmark)

- ดัชนี ThaiBMA Government Bond ESG Index Net Total Return สัดส่วนร้อยละ 80
- ดัชนี ThaiBMA Short-term Government Bond Index Total Return สัดส่วนร้อยละ 20

กองทุนใช้ดัชนี ThaiBMA Government Bond ESG Index Net Total Return ในสัดส่วนร้อยละ 80 เนื่องจากเป็นดัชนีที่รวมตราสารหนี้ ESG ที่ออกโดยภาครัฐที่ขึ้นทะเบียนกับ ThaiBMA โดยเป็นไปตามกรอบนโยบายการลงทุนในตราสารเพื่อการอนุรักษ์สิ่งแวดล้อมหรือความยั่งยืน และใช้ดัชนี ThaiBMA Short-term Government Bond Index Total Return ในสัดส่วนร้อยละ 20 ซึ่งเป็นดัชนีที่รวมตราสารหนี้ภาครัฐระยะสั้นที่ขึ้นทะเบียนกับ ThaiBMA โดยกองทุนอาจลงทุนในตราสารหนี้ดังกล่าวที่นอกเหนือจากตราสารเพื่อการอนุรักษ์สิ่งแวดล้อมหรือความยั่งยืน

ผู้ลงทุนสามารถศึกษาวิธีการจัดทำดัชนีที่รวมตราสารหนี้ ESG (index methodologies) ได้ที่สมาคมตลาดตราสารหนี้ไทย

คำอธิบาย

Maximum Drawdown เพอร์เซ็นต์ผลขาดทุนสูงสุดของกองทุนรวมในระยะเวลา 5 ปีย้อนหลัง (หรือตั้งแต่จัดตั้งกองทุนกรณีที่ยังไม่ครบ 5 ปี) โดยวัดจากระดับ NAV ต่อหน่วยที่จุดสูงสุด ไปจนถึงจุดต่ำสุดในช่วงที่ NAV ต่อหน่วยปรับตัวลดลงค่า Maximum Drawdown เป็นข้อมูลที่ช่วยให้ทราบถึงความเสี่ยงที่อาจขาดทุนจากการลงทุนในกองทุนรวม

Recovering Period ระยะเวลาการฟื้นตัว เพื่อเป็นข้อมูลให้ผู้ลงทุนทราบถึงระยะเวลาตั้งแต่การขาดทุนสูงสุดจนถึงระยะเวลาที่ฟื้นกลับมาที่เงินทุนเริ่มต้นใช้เวลานานเท่าใด

FX Hedging เพอร์เซ็นต์ของการลงทุนในสกุลเงินต่างประเทศที่มีการป้องกันความเสี่ยงจากอัตราแลกเปลี่ยน

อัตราส่วนหมุนเวียนการลงทุน ความถี่ของการซื้อขายหลักทรัพย์ในพอร์ตลงทุนในช่วงเวลาใดช่วงเวลานึง โดยคำนวณจากมูลค่าที่ต่ำกว่าระหว่างผลรวมของมูลค่าการซื้อขายหลักทรัพย์กับ ผลรวมของมูลค่าการขายหลักทรัพย์ของกองทุนรวมในรอบระยะเวลา 1 ปีหารด้วยมูลค่า NAV ของกองทุนรวมเฉลี่ยในรอบระยะเวลาเดียวกัน กองทุนรวมที่มีค่า portfolio turnover สูง บ่งชี้ถึงการซื้อขายหลักทรัพย์บ่อยครั้งของผู้จัดการกองทุนและทำให้มีต้นทุนการซื้อขายหลักทรัพย์ที่สูง จึงต้องพิจารณาเปรียบเทียบกับผลการดำเนินงานของกองทุนรวมเพื่อประเมินความคุ้มค่าของการซื้อขายหลักทรัพย์ดังกล่าว

Sharpe Ratio อัตราส่วนระหว่างผลตอบแทนส่วนเพิ่มของกองทุนรวมเปรียบเทียบกับความเสี่ยงจากการลงทุน โดยคำนวณจากผลต่างระหว่างอัตราผลตอบแทนของกองทุนรวมกับอัตราผลตอบแทนที่ปราศจากความเสี่ยง (risk-free rate) เปรียบเทียบกับค่าเบี่ยงเบนมาตรฐาน (standard deviation) ของกองทุนรวม ค่า Sharpe Ratio สะท้อนถึงอัตราผลตอบแทนที่กองทุนรวมควรได้รับเพิ่มขึ้นเพื่อชดเชยกับความเสี่ยงที่กองทุนรวมรับมา โดยกองทุนรวมที่มีค่า Sharpe Ratio สูงกว่าจะเป็นกองทุนที่มีประสิทธิภาพในการบริหารจัดการลงทุนที่ดีกว่า เนื่องจากได้รับผลตอบแทนส่วนเพิ่มที่สูงกว่าภายใต้ระดับความเสี่ยงเดียวกัน

Alpha ผลตอบแทนส่วนเกินของกองทุนรวมเมื่อเปรียบเทียบกับดัชนีชี้วัด (benchmark) โดยค่า Alpha ที่สูง หมายถึง กองทุนสามารถสร้างผลตอบแทนได้สูงกว่าดัชนีชี้วัด ซึ่งเป็นผลจากประสิทธิภาพของผู้จัดการกองทุนในการคัดเลือกหรือหาจังหวะเข้าลงทุนในหลักทรัพย์ได้อย่างเหมาะสม

Beta ระดับและทิศทางการเปลี่ยนแปลงของอัตราผลตอบแทนของหลักทรัพย์ในพอร์ตการลงทุน โดยเปรียบเทียบกับอัตราการเปลี่ยนแปลงของตลาด Beta น้อยกว่า 1 แสดงว่า หลักทรัพย์ในพอร์ตการลงทุนมีการเปลี่ยนแปลงของอัตราผลตอบแทนน้อยกว่าการเปลี่ยนแปลงของอัตราผลตอบแทนของกลุ่มหลักทรัพย์ของตลาด Beta มากกว่า 1 แสดงว่า หลักทรัพย์ ในพอร์ตการลงทุนมีการเปลี่ยนแปลงของอัตราผลตอบแทนมากกว่าการเปลี่ยนแปลงของอัตราผลตอบแทนของกลุ่มหลักทรัพย์ของตลาด

Tracking Error อัตราผลตอบแทนของกองทุนมีประสิทธิภาพในการเลียนแบบดัชนีชี้วัด โดยหาก tracking error ต่ำ หมายถึงกองทุนรวมมีประสิทธิภาพในการสร้างผลตอบแทนให้ใกล้เคียงกับดัชนีชี้วัด กองทุนรวมที่มีค่า tracking error สูง จะมีอัตราผลตอบแทนโดยเฉลี่ยห่างจากดัชนีชี้วัดมากขึ้น

Yield to Maturity อัตราผลตอบแทนจากการลงทุนในตราสารหนี้โดยถือจนครบกำหนดอายุ ซึ่งคำนวณจากดอกเบี้ยที่ได้รับในอนาคตตลอดอายุตราสารและเงินต้นที่จะได้รับคืน นำมาคิดลดเป็นมูลค่าปัจจุบัน โดยใช้วัดอัตราผลตอบแทนของกองทุนรวมตราสารหนี้ คำนวณจากค่าเฉลี่ยถ่วงน้ำหนักของ Yield to Maturity ของตราสารหนี้แต่ละตัวที่กองทุนมีการลงทุน และเนื่องจาก Yield to Maturity มีหน่วยมาตรฐานเป็นเปอร์เซ็นต์ต่อปีจึงสามารถนำไปใช้เปรียบเทียบอัตราผลตอบแทนระหว่างกองทุนรวมตราสารหนี้ที่มีนโยบายถือครอง ตราสารหนี้จนครบกำหนดอายุและมีลักษณะการลงทุนที่ใกล้เคียงกันได้

บริษัทหลักทรัพย์จัดการกองทุน กรุงไทย จำกัด (มหาชน)

โทรศัพท์ 0-2686-6100 แฟกซ์ 0-2670-0430 www.ktam.co.th

เลขที่ 1 อาคารเอ็มไพร์ทาวเวอร์ ชั้น 32 ถนนสาทรใต้ แขวงยานนาวา เขตสาทร กรุงเทพมหานคร 10120