

หนังสือชี้ชวนส่วนสรุปข้อมูลสำคัญ



บริษัทหลักทรัพย์จัดการกองทุน
ธนาชาติ จำกัด
(การเข้าร่วมต่อต้านทุจริต :
ได้รับการรับรอง CAC)

กองทุนเปิดธนาชาติ อีสท์สปริง โกลบอล เทคโนโลยี
Thanachart Eastspring Global Technology Fund
(T-ES-GTech)
กองทุนรวมตราสารทุน
กองทุนรวมฟีดเดอร์ (Feeder Fund)
กองทุนรวมหมวดอุตสาหกรรม (Sector Fund)
กองทุนรวมที่เน้นลงทุนแบบมีความเสี่ยงต่างประเทศ



คุณกำลังจะลงทุนอะไร?



กองทุนรวมนี้เหมาะกับใคร?



คุณต้องระวังอะไรเป็นพิเศษ?



สัดส่วนของประเภททรัพย์สินที่ลงทุน



ค่าธรรมเนียม



ผลการดำเนินงาน



ข้อมูลอื่นๆ

การลงทุนในกองทุนรวมไม่ใช่การฝากเงิน



คุณกำลังจะลงทุนอะไร?

1. นโยบายการลงทุน:

กองทุนเปิดธนชาติ อีส์ทีสปริง โกลบอล เทคโนโลยี เน้น ลงทุนในหน่วยลงทุน POLAR CAPITAL FUNDS PLC-GLOBAL TECHNOLOGY FUND (กองทุนหลัก) Class I US Dollar ในสกุลเงินดอลลาร์สหรัฐ เพียงกองทุนเดียวเฉลี่ยในรอบปีบัญชีไม่น้อยกว่าร้อยละ 80 ของมูลค่าทรัพย์สินสุทธิของกองทุน โดยกองทุนหลักมีนโยบายการลงทุนในบริษัทที่เกี่ยวข้องกับเทคโนโลยีทั่วโลก เพื่อสร้างผลตอบแทนให้แก่เงินลงทุนในระยะยาวแก่นักลงทุน โดยมีสัดส่วนการลงทุนอย่างน้อย 2 ใน 3 ของสินทรัพย์ทั้งหมดในบริษัทที่เกี่ยวข้องกับเทคโนโลยี และลงทุนในตราสารทุนไม่น้อยกว่า 51% ของมูลค่าสินทรัพย์รวมของกองทุนหลัก

ส่วนที่เหลือจะลงทุนในตราสารทุน ตราสารกึ่งหนี้กึ่งทุน ตราสารแห่งหนี้ และ/หรือเงินฝาก หน่วยลงทุนของกองทุนรวมอสังหาริมทรัพย์ และ/หรือหน่วยทรัสต์ของทรัสต์เพื่อการลงทุนในอสังหาริมทรัพย์ตามประกาศคณะกรรมการกำกับตลาดทุนว่าด้วยการออกและเสนอขายหน่วยทรัสต์ของทรัสต์เพื่อการลงทุนในอสังหาริมทรัพย์ (REITs) หน่วยลงทุนโครงสร้างพื้นฐาน และ/หรือหลักทรัพย์หรือทรัพย์สินอื่นหรือการหาผลตอบแทนโดยวิธีอื่นทั้งในและ/หรือต่างประเทศ ตามประกาศคณะกรรมการ ก.ล.ต. หรือประกาศสำนักงานคณะกรรมการ ก.ล.ต. หรือตามที่สำนักงานคณะกรรมการ ก.ล.ต. เห็นชอบให้กองทุนลงทุนได้

กองทุนเปิดธนชาติ อีส์ทีสปริง โกลบอล เทคโนโลยี อาจพิจารณาลงทุนในตราสารที่มีสัญญาซื้อขายล่วงหน้าแฝง (Structured Note) และสัญญาซื้อขายล่วงหน้า (Derivatives) ทั้งในและต่างประเทศตามหลักเกณฑ์ที่คณะกรรมการ ก.ล.ต. หรือสำนักงานคณะกรรมการ ก.ล.ต. ประกาศกำหนด เพื่อเพิ่มประสิทธิภาพการบริหารการลงทุน (Efficient Portfolio Management) รวมทั้งกองทุนอาจลงทุนในสัญญาซื้อขายล่วงหน้า (Derivatives) เพื่อป้องกันความเสี่ยงที่เกี่ยวข้องกับอัตราแลกเปลี่ยนเงินตราต่างประเทศที่อาจเกิดขึ้นได้จากการลงทุนในต่างประเทศตามดุลยพินิจ

สำหรับเงินลงทุนในต่างประเทศ กองทุนอาจลงทุนในตราสารที่มีอันดับความน่าเชื่อถือที่ต่ำกว่าที่ตัวตราสารหรือที่ผู้ออกตราสารต่ำกว่าที่สามารถลงทุนได้ (Non-Investment Grade) ตราสารที่ไม่ได้รับการจัดอันดับความน่าเชื่อถือที่ตัวตราสารและที่ผู้ออกตราสาร (Unrated Securities) และหลักทรัพย์ที่ไม่มีการซื้อขายในตลาดหลักทรัพย์ (Unlisted Securities) โดยขึ้นอยู่กับดุลยพินิจของผู้จัดการกองทุน

บริษัทจัดการขอสงวนสิทธิ์เปลี่ยนแปลงประเภทและลักษณะพิเศษของกองทุนรวมในอนาคตให้เป็นกองทุนรวมหน่วยลงทุนประเภท (Fund of Funds) หรือเป็นกองทุนที่มีการลงทุนโดยตรงในตราสาร และ/หรือหลักทรัพย์ต่างประเทศได้ หรือสามารถกลับมาเป็นกองทุนรวมฟีดเดอร์ (Feeder Fund) ได้ โดยไม่ทำให้ระดับความเสี่ยงของการลงทุน (risk spectrum) เปลี่ยนแปลงไปอย่างมีนัยสำคัญ ทั้งนี้ ให้เป็นไปตามดุลยพินิจของผู้จัดการกองทุน ซึ่งขึ้นกับสถานการณ์ตลาด โดยเป็นไปเพื่อประโยชน์สูงสุดของผู้ถือหน่วยลงทุน อนึ่ง บริษัทจัดการจะดำเนินการแจ้งให้ผู้ถือหน่วยลงทุนทราบล่วงหน้าอย่างน้อย 30 วัน ก่อนดำเนินการเปลี่ยนแปลงประเภทกองทุนดังกล่าว โดยประกาศผ่านทางเว็บไซต์ของบริษัทจัดการ

2. กลยุทธ์ในการบริหารจัดการลงทุน:

กองทุนหลักมุ่งหวังให้ผลประกอบการสูงกว่าดัชนีชี้วัด (Active Management) ส่วนกองทุนเปิดธนชาติ อีส์ทีสปริง โกลบอล เทคโนโลยี มุ่งหวังให้ผลประกอบการเคลื่อนไหวตามกองทุนหลัก (passive management)



กองทุนรวมนี้เหมาะกับใคร?

- ผู้ลงทุนที่ต้องการกระจายการลงทุนไปยังต่างประเทศ เพื่อลดความเสี่ยงจากการกระจุกตัวของการลงทุนในประเทศไทย เพียงแห่งเดียวและเพื่อเพิ่มโอกาสในการแสวงหาผลตอบแทนจากการลงทุนในหุ้นกลุ่มเทคโนโลยีของบริษัททั่วโลก รวมถึงรับความผันผวนและความเสี่ยงที่เกี่ยวข้องกับการลงทุนในหลักทรัพย์หรือทรัพย์สินในต่างประเทศได้
- ผู้ลงทุนที่สามารถลงทุนในระยะกลางถึงระยะยาว โดยคาดหวังผลตอบแทนในระยะยาวที่ดีกว่าการลงทุนในตราสารหนี้ทั่วไป
- ผู้ลงทุนที่สามารถรับความผันผวนทางด้านราคาของกองทุนรวมต่างประเทศที่ลงทุนไปลงทุน ซึ่งอาจจะปรับตัวเพิ่มสูงขึ้นหรือลดลงจนต่ำกว่ามูลค่าที่ลงทุนและทำให้ขาดทุนได้

กองทุนรวมนี้ไม่เหมาะกับใคร

- ผู้ลงทุนที่เน้นการได้รับผลตอบแทนในจำนวนเงินที่แน่นอน หรือรักษาเงินต้นให้อยู่ครบ



ทำอย่างไรหากยังไม่เข้าใจนโยบาย และความเสี่ยงของกองทุนนี้

- อ่านหนังสือชี้ชวนฉบับเต็ม หรือสอบถามผู้สนับสนุนการขายและบริษัทจัดการ

อย่าลงทุนหากไม่เข้าใจลักษณะและความเสี่ยงของกองทุนรวมนี้ดีพอ



คุณต้องระวังอะไรเป็นพิเศษ?

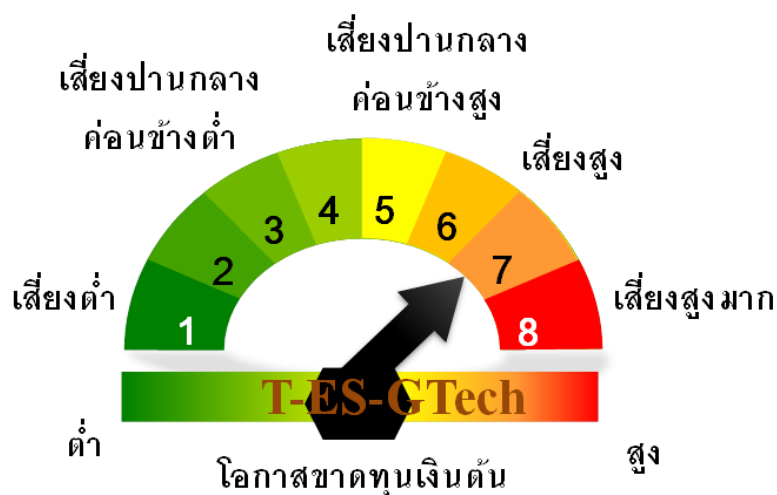
คำเตือนที่สำคัญ

- กองทุนรวมที่มุ่งลงทุนเฉพาะเจาะจงในหมวดอุตสาหกรรมเทคโนโลยี (Technology) เพียงหมวดเดียว จึงอาจมีความเสี่ยงและความผันผวนของราคาสูงกว่ากองทุนรวมทั่วไปที่มีการกระจายการลงทุนในหลายอุตสาหกรรม นอกจากนี้ บริษัทที่อยู่ในหมวดอุตสาหกรรมเทคโนโลยีอาจได้รับผลกระทบจากกฎระเบียบของรัฐบาลต่างๆ ที่เปลี่ยนแปลงไป รวมถึงวงจรกิจกรรมที่เปลี่ยนแปลงอย่างรวดเร็วในอุตสาหกรรมนี้ ซึ่งอาจส่งผลกระทบต่อความผันผวนของราคามากกว่าอุตสาหกรรมอื่นๆ ดังนั้น ผู้ลงทุนควรศึกษาข้อมูลของหมวดอุตสาหกรรมดังกล่าว เพื่อประกอบการตัดสินใจลงทุน
- กองทุนไทยอาจลงทุนในสัญญาซื้อขายล่วงหน้าเพื่อเพิ่มประสิทธิภาพการบริหารการลงทุน และอาจลงทุนในตราสารที่มีลักษณะของสัญญาซื้อขายล่วงหน้าแฝง ดังนั้น กองทุนจึงมีความเสี่ยงมากกว่ากองทุนอื่นที่ลงทุนในหลักทรัพย์อ้างอิงโดยตรง เนื่องจากใช้เงินลงทุนในจำนวนที่น้อยกว่าจึงมีกำไร/ขาดทุนสูงกว่าการลงทุนในหลักทรัพย์อ้างอิงโดยตรง ดังนั้น กองทุนนี้จึงเหมาะสมกับผู้ลงทุนที่ต้องการผลตอบแทนสูงและสามารถรับความเสี่ยงได้สูงกว่าผู้ลงทุนทั่วไป
- กองทุนไทยอาจลงทุนในสัญญาซื้อขายล่วงหน้าเพื่อป้องกันความเสี่ยงจากอัตราแลกเปลี่ยนตามดุลยพินิจ ทั้งนี้ เนื่องจาก กองทุนไทยไม่ได้ป้องกันอัตราแลกเปลี่ยนทั้งจำนวน ผู้ลงทุนอาจจะขาดทุน หรือกำไรจากอัตราแลกเปลี่ยน หรือได้รับเงินคืนต่ำกว่าเงินลงทุนเริ่มแรกได้
- กองทุนหลักอาจลงทุนในสัญญาซื้อขายล่วงหน้าเพื่อเพิ่มประสิทธิภาพการบริหารการลงทุน จึงอาจมีความเสี่ยงมากกว่ากองทุนรวมอื่น จึงเหมาะสมกับผู้ลงทุนที่ต้องการผลตอบแทนสูงและสามารถรับความเสี่ยงได้สูงกว่าผู้ลงทุนทั่วไป
- ผู้ลงทุนควรลงทุนในกองทุนนี้ เมื่อมีความเข้าใจในความเสี่ยงของสัญญาซื้อขายล่วงหน้าและผู้ลงทุนควรพิจารณาความเหมาะสมของการลงทุน โดยคำนึงถึงประสบการณ์การลงทุน วัตถุประสงค์การลงทุน และฐานะการเงินของผู้ลงทุนเอง
- ในส่วนของการลงทุนในต่างประเทศ กองทุนอาจลงทุนในตราสารที่มีอันดับความน่าเชื่อถือที่ต่ำกว่าตราสารหรือที่ผู้ออกตราสารต่ำกว่าที่สามารถลงทุนได้ (Non-Investment Grade) ตราสารที่ไม่ได้รับการจัดอันดับความน่าเชื่อถือที่ตัวตราสารและที่ผู้ออกตราสาร (Unrated Securities) และหลักทรัพย์ที่ไม่มีการซื้อขายในตลาดหลักทรัพย์ (Unlisted Securities) โดยขึ้นอยู่กับดุลยพินิจของผู้จัดการกองทุน
- กองทุนนี้ลงทุนกระจุกตัวในประเทศสหรัฐอเมริกาและแคนาดา ผู้ลงทุนจึงควรพิจารณาการกระจายความเสี่ยงของพอร์ตการลงทุนโดยรวมของตนเองด้วย
- ในกรณีที่ไม่มีแนวโน้มว่าจะมีการขายคืนหน่วยลงทุนเกินกว่า 2 ใน 3 ของจำนวนหน่วยลงทุนที่จำหน่ายได้แล้วทั้งหมด บริษัทจัดการอาจใช้ดุลยพินิจในการเลิกกองทุนรวม และอาจยกเลิกคำสั่งซื้อขายหน่วยลงทุนที่ได้รับไว้แล้วหรือหยุดรับคำสั่งดังกล่าวได้

คำเตือนที่สำคัญ (ต่อ)

- กองทุนรวมอาจมีการกระจุกตัวของการถือหน่วยลงทุนของบุคคลหรือกลุ่มบุคคลใดเกิน 1 ใน 3 ของจำนวนหน่วยลงทุนทั้งหมด ดังนั้น หากผู้ถือหน่วยลงทุนดังกล่าวได้ถอนหน่วยลงทุนอาจมีความเสี่ยงให้กองทุนต้องเลิกกองทุนรวมได้
- กองทุนหลักอาจมีการจำกัดการไถ่ถอนหน่วยลงทุนในแต่ละวันทำการซื้อขายไม่เกินร้อยละ 10 ของจำนวนหน่วยลงทุนทั้งหมดของกองทุนหลัก กรณีที่ผู้ถือหน่วยลงทุนของกองทุนหลักมีการไถ่ถอนหน่วยลงทุนรวมกันในวันทำการซื้อขายใดเกินกว่าอัตราที่กำหนดไว้ดังกล่าว กองทุนหลักจะใช้วิธีการจัดสรรตามสัดส่วน (Pro rate) ให้แก่ผู้ถือหน่วยลงทุนทุกรายที่ทำรายการไถ่ถอนหน่วยลงทุนในวันนั้น โดยจำนวนหน่วยลงทุนไถ่ถอนคงเหลือทั้งหมดจะถูกนำไปทำรายการในวันทำการซื้อขายถัดไปเป็นลำดับแรก (ตามข้อจำกัดการไถ่ถอนหน่วยลงทุนที่สามารถทำรายการได้) อย่างไรก็ตาม บริษัทจัดการมีได้จำกัดการไถ่ถอนจำนวนหน่วยลงทุนของกองทุนไทยแต่อย่างใด เพียงแต่เปิดเผยข้อจำกัดของกองทุนหลักดังกล่าวไว้ในรายละเอียดโครงการเท่านั้น

แผนภาพแสดงตำแหน่งความเสี่ยงของกองทุนรวม



ปัจจัยความเสี่ยงที่สำคัญ

ความเสี่ยงจากความผันผวนของมูลค่าหน่วยลงทุน (market risk)

ความผันผวนของผลการดำเนินงาน (SD)

ต่ำ

สูง

≤ 5%	5 - 10%	10 - 15%	15 - 25%	> 25%
------	---------	----------	----------	-------

ความเสี่ยงจากความผันผวนของมูลค่าหน่วยลงทุน (Market Risk) หมายถึง ความเสี่ยงที่มูลค่าของหลักทรัพย์ที่กองทุนรวมลงทุนจะเปลี่ยนแปลงเพิ่มขึ้นหรือลดลงจากปัจจัยภายนอก เช่น สภาวะเศรษฐกิจการลงทุน ปัจจัยทางการเมืองทั้งในและต่างประเทศ เป็นต้น ซึ่งพิจารณาได้จากค่า standard deviation (SD) ของกองทุนรวม หากกองทุนรวมมีค่า SD สูง แสดงว่ากองทุนรวมมีความผันผวนจากการเปลี่ยนแปลงของราคาหลักทรัพย์สูง

ความเสี่ยงจากการกระจุกตัวลงทุนในผู้ออกรายใดรายหนึ่ง (high issuer concentration risk)

การกระจุกตัวในผู้ออกตราสารรวม

ต่ำ

สูง

≤ 10%	10% - 20%	20% - 50%	50% - 80%	> 80%
-------	-----------	-----------	-----------	-------

พิจารณาจากการลงทุนแบบกระจุกตัวในตราสารของผู้ออกตราสาร คู่สัญญา หรือบุคคลอื่นที่มีภาระผูกพันตามตราสารหรือสัญญาอื่น รายใดรายหนึ่งมากกว่า 10% ของ NAV รวมกัน

ทั้งนี้ การลงทุนแบบกระจุกตัวไม่รวมถึงกรณีการลงทุนในทรัพย์สินดังนี้

1. ตราสารหนี้ภาครัฐไทย
2. ตราสารภาครัฐต่างประเทศที่มีการจัดอันดับความน่าเชื่อถืออยู่ในอันดับที่สามารถลงทุนได้
3. เงินฝากหรือตราสารเทียบเท่าเงินฝากที่ผู้รับฝากหรือผู้ออกตราสารที่มีการจัดอันดับความน่าเชื่อถืออยู่ในอันดับที่สามารถลงทุนได้

ความเสี่ยงจากการลงทุนกระจุกตัวในหมวดอุตสาหกรรมใดอุตสาหกรรมหนึ่ง (High Sector Concentration Risk)

การลงทุนกระจุกตัวในหมวดอุตสาหกรรมใดอุตสาหกรรมหนึ่งมากกว่า 20% ของ NAV รวมกัน

ต่ำ

สูง

≤ 20%	20% - 50%	50% - 80%	> 80%
-------	-----------	-----------	-------

หมายเหตุ : กองทุนรวมไม่มีการลงทุนกระจุกตัวในหมวดอุตสาหกรรม

ความเสี่ยงจากการเปลี่ยนแปลงของอัตราแลกเปลี่ยน (Exchange Rate Risk)

การป้องกันความเสี่ยงด้านอัตราแลกเปลี่ยน fx

ต่ำ

สูง

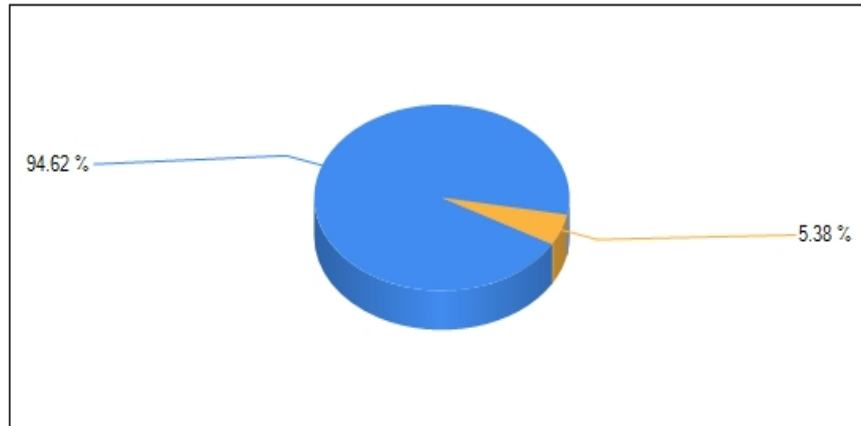
ทั้งหมด/เกือบทั้งหมด	บางส่วน	ดูลงทุน	ไม่ป้องกัน
----------------------	---------	---------	------------

*คุณสามารถดูข้อมูลเพิ่มเติมได้ที่ www.thanachartfundeastspring.com

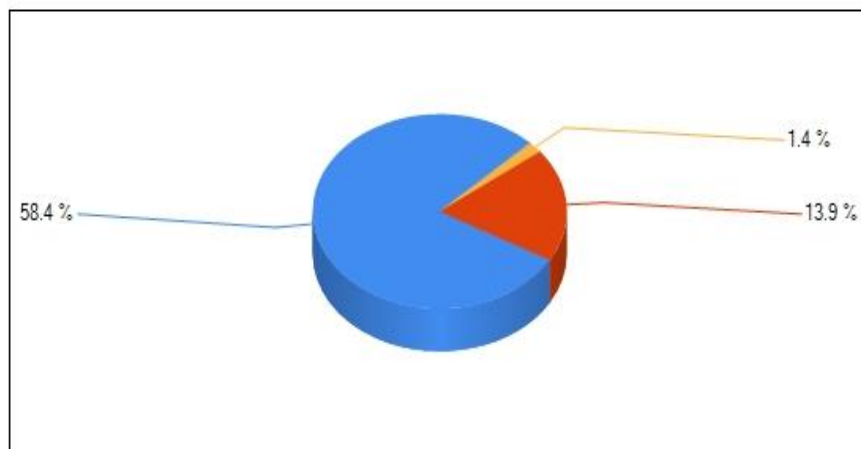


สัดส่วนของประเภททรัพย์สินที่ลงทุน

■ หน่วยลงทุน ในต่างประเทศ (94.62 %) ■ เงินฝากและอื่นๆ (5.38 %)



■ Other (58.4 %) ■ Data Processing & Outsourced Serv. (1.4 %) ■ Application Software (13.9 %)



ชื่อทรัพย์สินที่ลงทุนสูงสุด 5 อันดับแรก:

ชื่อทรัพย์สิน	อันดับความน่าเชื่อถือ	% ของ NAV
1. หน่วยลงทุนของกองทุนตราสารทุน : Polar Capital Global Technology Fund USD Class I Dist (POLGTIU)	-	94.62%
	รวมทั้งสิ้น	94.62%

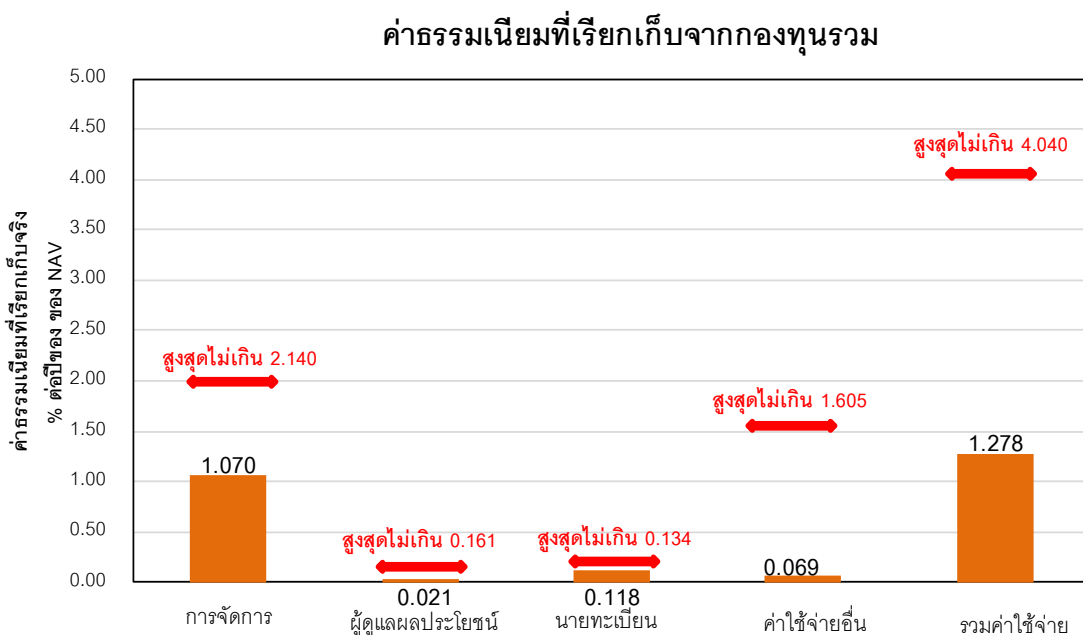
หมายเหตุ: เป็นข้อมูล ณ วันที่ 30 ธันวาคม 2564 ทั้งนี้คุณสามารถดูข้อมูลที่เป็นปัจจุบันได้ที่ www.thanachartfundeastspring.com



ค่าธรรมเนียม

ค่าธรรมเนียมมีผลกระทบต่อผลตอบแทนที่คุณจะได้รับ ดังนั้น คุณควรพิจารณาการเรียกเก็บค่าธรรมเนียมดังกล่าวก่อนการลงทุน

ค่าธรรมเนียมที่เรียกเก็บจากกองทุนรวม (% ต่อปีของ NAV)



*ข้อมูล : ณ 7 ก.พ 2563 – 6 ก.พ 2564

ค่าธรรมเนียมที่เรียกเก็บจากผู้ถือหน่วยลงทุน (% ของมูลค่าซื้อขาย)

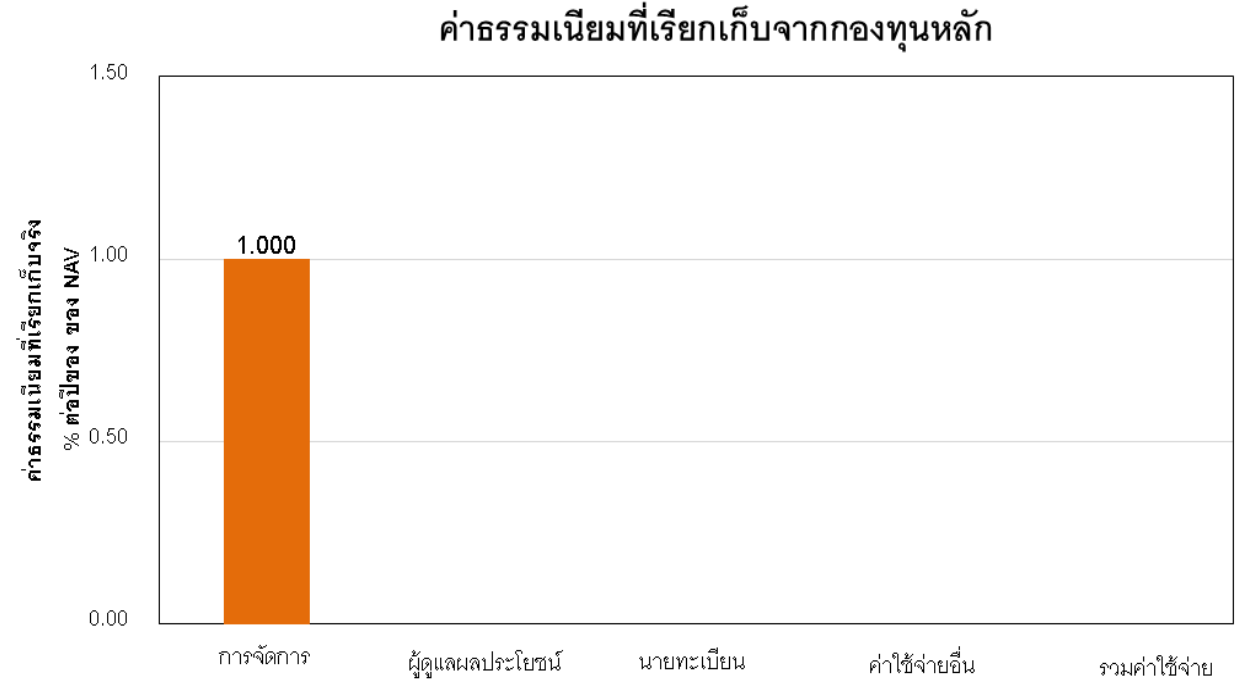
รายการ	อัตราตามโครงการ (%)	อัตราเก็บจริง (รวม VAT)(%)
ค่าธรรมเนียมการขายหน่วยลงทุน (Front-end Fee)	2.140%	
- ในระยะเวลาเสนอขายครั้งแรก (ช่วง IPO)		1.070%
- ภายหลังจากระยะเวลาเสนอขายครั้งแรก		1.605%
ค่าธรรมเนียมการรับซื้อคืนหน่วยลงทุน (Back-end Fee)	2.140%	ยกเว้น
ค่าธรรมเนียมการสับเปลี่ยนหน่วยลงทุนเข้า (SWITCHING IN)	2.140%	
- ในระยะเวลาเสนอขายครั้งแรก (ช่วง IPO)		1.070%
- ภายหลังจากระยะเวลาเสนอขายครั้งแรก		1.605%
ค่าธรรมเนียมการสับเปลี่ยนหน่วยลงทุนออก (SWITCHING OUT)	2.140%	ยกเว้น
ค่าธรรมเนียมการโอนหน่วยลงทุน	53.50 บาท ต่อ 1,000	20 บาท ต่อ รายการ

รายการ	อัตราตามโครงการ (%)	อัตราเก็บจริง (รวม VAT)(%)
	หน่วย หรือตามอัตราที่	
	นายทะเบียนกำหนด	

หมายเหตุ: ค่าธรรมเนียมและค่าใช้จ่ายดังกล่าวรวมภาษีมูลค่าเพิ่ม ภาษีธุรกิจเฉพาะหรือภาษีอื่นใดแล้ว
บริษัทจัดการขอสงวนสิทธิเรียกเก็บค่าธรรมเนียมการขาย และ/หรือค่าธรรมเนียมการรับซื้อคืน และ/หรือค่าธรรมเนียมการ
สับเปลี่ยนหน่วยลงทุนกับผู้ลงทุนไม่เท่ากัน ทั้งนี้ บริษัทจัดการจะแจ้งให้ผู้ลงทุนทราบรายละเอียด โดยจะติดประกาศ
ดังกล่าวที่สำนักงานของบริษัทจัดการและผู้สนับสนุนการขายหรือรับซื้อคืนล่วงหน้าไม่น้อยกว่า 7 วัน ก่อนการดำเนินการ
โดยจะติดประกาศทาง website ของบริษัทจัดการ และ/หรือที่ทำการทุกแห่งของบริษัทจัดการ และ/หรือ ณ สถานที่ติดต่อ
ของผู้สนับสนุนการขายหรือรับซื้อคืนหน่วยลงทุน

ค่าธรรมเนียมของกองทุนหลัก

POLAR CAPITAL FUNDS PLC – GLOBAL TECHNOLOGY FUND Class I US Dollar



- ค่าธรรมเนียมและค่าใช้จ่ายที่สำคัญของกองทุน
- Subscription Fee : ไม่เกิน 5.00% ของมูลค่าหน่วยลงทุน ทั้งนี้ ขึ้นอยู่กับดุลยพินิจของบริษัท
 - Investment Management Fee : 1.00% ต่อปี ของมูลค่าทรัพย์สินสุทธิของชนิดหน่วยลงทุนนั้นๆ (ก่อนหัก ค่าธรรมเนียม performance fees) ณ วันที่คำนวณมูลค่า รวมภาษีมูลค่าเพิ่ม (ถ้ามี)
 - Depository Fees: ค่าธรรมเนียมรายปีเท่ากับ 0.015% ของมูลค่าทรัพย์สินสุทธิของบริษัท โดยอัตราค่าธรรมเนียมขั้นต่ำในแต่ละเดือนของแต่ละกองทุนเท่ากับ 1,200 ดอลลาร์สหรัฐ
 - Administration Fees : ตามอัตราดังนี้
 - อัตรา 0.09% ของ 1,500,000,000 ดอลลาร์สหรัฐแรก ของมูลค่าทรัพย์สินสุทธิของบริษัท

- อัตรา 0.07% ของ 3,500,000,000 ดอลลาร์สหรัฐถัดไป ของมูลค่าทรัพย์สินสุทธิของบริษัท
- อัตรา 0.04% ของ 5,000,000,000 ดอลลาร์สหรัฐถัดไป ของมูลค่าทรัพย์สินสุทธิของบริษัท
- อัตรา 0.02% ของมูลค่าทรัพย์สินสุทธิของบริษัทที่มากกว่าจำนวนที่ระบุข้างต้น

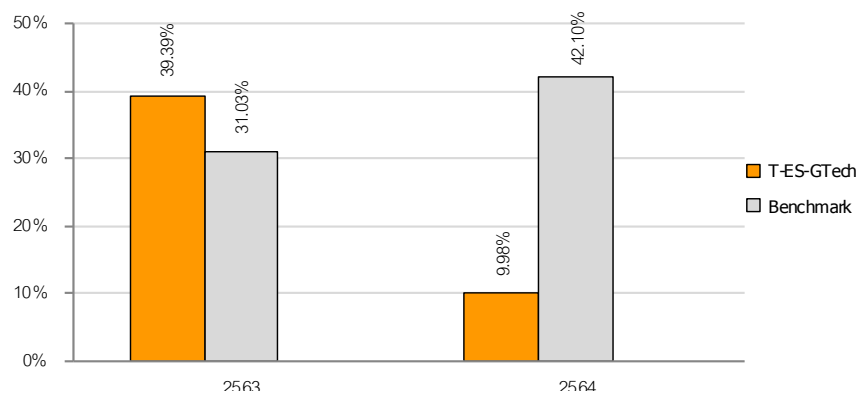
โดยอัตราค่าธรรมเนียมขั้นต่ำในแต่ละเดือนของแต่ละกองทุนเท่ากับ 3,500 ดอลลาร์สหรัฐ

- Performance Fee: ร้อยละ 10 ของมูลค่าทรัพย์สินสุทธิของกองทุนที่มีผลการดำเนินงานมากกว่าดัชนีชี้วัด โดยหากผลการดำเนินงานของกองทุนต่ำกว่าดัชนีชี้วัดในระหว่างระยะเวลาคิดค่าธรรมเนียม จะไม่มีการเรียกเก็บค่าธรรมเนียมดังกล่าว



ผลการดำเนินงาน

ผลการดำเนินงาน (คำนวณตามปีปฏิทิน)



* ผลการดำเนินงานปี 2564 ข้อมูล ณ.วันที่ 30 ธ.ค. 2564

ผลการดำเนินงานในอดีต มิได้เป็นสิ่งยืนยันถึงผลการดำเนินงานในอนาคต

1. ตัวชี้วัดที่ใช้เปรียบเทียบผลการดำเนินงานของกองทุน:

ดัชนี Dow Jones Global Technology Net Total Return Index 100%

โดยปรับด้วยอัตราแลกเปลี่ยน เพื่อเทียบกับค่าสกุลเงินบาท ณ วันที่คำนวณผลตอบแทน

2. กองทุนนี้เคยมีผลขาดทุนสูงสุดในช่วงเวลา 5 ปี คือ -24.68%*

* กรณีกองทุนจัดตั้งไม่ครบ 5 ปี จะแสดงค่าที่เกิดขึ้นนับตั้งแต่จัดตั้งกองทุนจนถึงวันที่รายงาน

3. ความผันผวนของผลการดำเนินงาน (standard deviation) คือ 29.09% ต่อปี*

* กรณีกองทุนจัดตั้งไม่ครบ 5 ปี จะแสดงค่าที่เกิดขึ้นนับตั้งแต่จัดตั้งกองทุนจนถึงวันที่รายงาน

4. ประเภทกองทุนรวมเพื่อใช้เปรียบเทียบผลการดำเนินงาน ณ จุดขาย คือ Technology

5. ผลการดำเนินงานย้อนหลังแบบปักหมุด

*คุณสามารถดูข้อมูลที่เป็นปัจจุบันได้ที่ www.thanachartfundeastspring.com

	ตั้งแต่ต้นปี	3 เดือน	Percentile	6 เดือน	Percentile	1 ปี	Percentile	3 ปี	Percentile	5 ปี	Percentile	10 ปี	Percentile	จัดตั้งกองทุน
ผลการดำเนินงาน	9.98	5.25	50th	3.49	50th	9.98	50th	-	-	-	-	-	-	25.28
ดัชนีมาตรฐาน	42.10	10.03	25th	15.57	25th	42.10	5th	-	-	-	-	-	-	38.80
ดัชนีมาตรฐาน 2	27.76	11.72	25th	10.95	25th	27.76	5th	-	-	-	-	-	-	33.92
ความผันผวนของผลการดำเนินงาน	19.30	21.57	50th	18.26	50th	19.30	50th	-	-	-	-	-	-	25.06
ความผันผวนของดัชนีมาตรฐาน	18.97	20.56	50th	17.06	25th	18.97	50th	-	-	-	-	-	-	28.16
ความผันผวนของดัชนีมาตรฐาน 2	18.76	19.91	25th	17.08	25th	18.76	50th	-	-	-	-	-	-	28.06

ผลการดำเนินงาน 1 ปีขึ้นไปคำนวณเป็น % ต่อปี

ดัชนีมาตรฐาน

DJ Global Technology TR THB

ดัชนีมาตรฐาน 2

DJ Global Technology TR USD

AIMC Category	Peer Percentile	Return (%)						Standard Deviation (%)					
		3M	6M	1Y	3Y	5Y	10Y	3M	6M	1Y	3Y	5Y	10Y
Technology Equity	5th Percentile	20.42	18.72	27.53	34.43	12.70	0.00	18.60	16.45	15.89	16.39	15.23	0.00
	25th Percentile	5.28	5.46	11.71	30.95	12.70	0.00	19.94	17.24	18.43	17.73	15.23	0.00
	50th Percentile	2.53	-2.07	8.88	27.00	12.70	0.00	24.67	19.60	19.76	18.68	15.23	0.00
	75th Percentile	-5.21	-6.84	-1.29	25.57	12.70	0.00	28.48	26.00	25.49	19.97	15.23	0.00
	95th Percentile	-14.91	-20.33	-4.77	18.61	12.70	0.00	34.89	30.21	30.54	23.02	15.23	0.00

ข้อตกลงและเงื่อนไขของข้อมูลเปรียบเทียบผลการดำเนินงานแบบเปอร์เซ็นต์ไทล์ (Peer Percentile)

- ผลการดำเนินงานในอดีตของกองทุน มิได้เป็นสิ่งยืนยันถึงผลการดำเนินงานในอนาคต
- ผู้ลงทุนสามารถดูข้อมูลฉบับเต็มได้ที่ www.aimc.or.th
- วิธีการเทียบผลการดำเนินงานของกองทุน ตามประเภทกองทุนรวมตามที่แสดงในข้อมูลที่ใช้เปรียบเทียบผลการดำเนินงานของกองทุนรวม ณ จุดขาย ภายใต้กองทุนรวมในกลุ่มเดียวกันของสมาคมบริษัทจัดการลงทุน โดยวิธีการวัดค่าของข้อมูลแบบเปอร์เซ็นต์ไทล์ (Percentiles) ซึ่งเป็นการวัดตำแหน่งของข้อมูลจากการแบ่งข้อมูลทั้งหมดออกเป็น 100 ส่วนเท่า ๆ กัน เมื่อเรียกข้อมูลผลการดำเนินงานของกองทุนจากมากไปหาน้อย (ตรงข้ามกับค่าส่วนเบี่ยงเบนมาตรฐาน (Standard deviation) จะเรียงข้อมูลจากน้อยไปหามาก โดยแบ่งออกเป็น
 - 5th Percentile ข้อมูลลำดับที่ 5
 - 25th Percentile ข้อมูลลำดับที่ 25
 - 75th Percentile ข้อมูลลำดับที่ 75
 - 95th Percentile ข้อมูลลำดับที่ 95
- ผลตอบแทนที่มีอายุเกินหนึ่งปีนั้นมีการแสดงเป็นผลตอบแทนต่อปี

6. ผลการดำเนินงานย้อนหลังของกองทุนรวมต่างประเทศที่ลงทุน

*คุณสามารถดูข้อมูลที่เป็นปัจจุบันได้ที่ www.thanachartfundeastspring.com

กองทุน POLAR CAPITAL FUNDS PLC - THANACHART EASTSPRING GLOBAL TECHNOLOGY FUND
TECHNOLOGY FUND Class I US Dollar

								Since Launch	
	1m	3m	YTD	1yr	3yrs	5yrs	10 yrs	Cum.	Ann.
USD Class I Dist	-0.75	5.43	10.09	10.09	142.70	267.15	597.90	999.53	12.59
Index	1.87	11.08	26.89	26.89	166.93	252.47	557.84	773.53	11.32

Discrete Annual Performance (%)

12 months to	31.12.21	31.12.20	31.12.19	31.12.18	29.12.17
USD Class I Dist		10.09	59.12	38.55	2.58
Index		26.89	45.91	44.18	-6.28

ที่มา : Polar Capital LLP ณ วันที่ 30/11/2021



ข้อมูลอื่นๆ

นโยบายการจ่ายปันผล	ไม่จ่าย						
ผู้ดูแลผลประโยชน์	ธนาคารกรุงศรีอยุธยา จำกัด (มหาชน)						
วันที่จดทะเบียน	วันที่ 7 กุมภาพันธ์ 2563						
อายุโครงการ	ไม่กำหนด						
ชื่อและขายคืนหน่วยลงทุน	วันที่ทำการซื้อหน่วยลงทุน : - มูลค่าขั้นต่ำของการสั่งซื้อครั้งแรก : 1,000 บาท - มูลค่าขั้นต่ำของการสั่งซื้อครั้งถัดไป : 1,000 บาท วันที่ทำการขายคืนหน่วยลงทุน : - มูลค่าขั้นต่ำของการส่งขายคืน : 1,000 บาท - มูลค่าหน่วยลงทุนคงเหลือในบัญชีขั้นต่ำ : ไม่กำหนด - จำนวนหน่วยลงทุนคงเหลือในบัญชีขั้นต่ำ : 100 หน่วย - ระยะเวลาการรับเงินค่าขายคืน : ภายใน 5 วันทำการนับแต่วันรับซื้อคืนหน่วยลงทุน (รับเงิน T+4)						
การรับซื้อคืนหน่วยลงทุนอัตโนมัติ (AR)	ไม่มี						
	คุณสามารถตรวจสอบมูลค่าทรัพย์สินรายวันได้ที่ www.thanachartfundeastspring.com						
รายชื่อผู้จัดการกองทุน	<table border="1"><thead><tr><th>ชื่อ</th><th>ตำแหน่ง/บริหารจัดการด้าน</th><th>วันที่เริ่มบริหารกองทุนนี้</th></tr></thead><tbody><tr><td>ดร.ธีรนุช ธรรมภิรมย์วัฒนา</td><td>ผู้จัดการกองทุน</td><td>วันจดทะเบียนกองทุน</td></tr></tbody></table>	ชื่อ	ตำแหน่ง/บริหารจัดการด้าน	วันที่เริ่มบริหารกองทุนนี้	ดร.ธีรนุช ธรรมภิรมย์วัฒนา	ผู้จัดการกองทุน	วันจดทะเบียนกองทุน
ชื่อ	ตำแหน่ง/บริหารจัดการด้าน	วันที่เริ่มบริหารกองทุนนี้					
ดร.ธีรนุช ธรรมภิรมย์วัฒนา	ผู้จัดการกองทุน	วันจดทะเบียนกองทุน					
อัตราส่วนหมุนเวียนการลงทุนของกองทุน (PTR)	0.00 เท่า						
ผู้สนับสนุนการขายหรือรับซื้อคืน	ธนาคารทหารไทยธนชาติ จำกัด (มหาชน) บริษัทหลักทรัพย์จัดการกองทุน ธนชาติ จำกัด หรือผู้สนับสนุนการขายและรับซื้อคืนที่บลจ.ธนชาติ แต่งตั้ง (ถ้ามี)						
ติดต่อสอบถามรับหนังสือชี้ชวนร้องเรียน	บริษัทหลักทรัพย์จัดการกองทุน ธนชาติ จำกัด ที่อยู่ : ห้อง 902 – 908 ชั้น 9 อาคารมิตรทาวน์ ออฟฟิศ ทาวเวอร์ เลขที่ 944 ถนนพระราม 4 แขวงวังใหม่ เขตปทุมวัน กรุงเทพมหานคร 10330 โทรศัพท์ 0-2126-8399 โทรสาร 0-2055-5801 Website : www.thanachartfundeastspring.com Email : mailus@thanachartfund.com						
ธุรกรรมที่อาจก่อให้เกิดความขัดแย้งทางผลประโยชน์	คุณสามารถตรวจสอบธุรกรรมที่อาจก่อให้เกิดความขัดแย้งทางผลประโยชน์ได้ที่ www.thanachartfundeastspring.com						

- การลงทุนในหน่วยลงทุนไม่ใช่การฝากเงิน รวมทั้งไม่ได้อยู่ภายใต้ความคุ้มครองของสถาบันคุ้มครองเงินฝาก จึงมีความเสี่ยงจากการลงทุนซึ่งผู้ลงทุนอาจไม่ได้รับเงินลงทุนคืนเต็มจำนวน
- ได้รับอนุมัติจัดตั้ง และอยู่ภายใต้การกำกับดูแลของสำนักงานคณะกรรมการ ก.ล.ต.
- การพิจารณาว่าหนังสือชี้ชวนในการเสนอขายหน่วยลงทุนของกองทุนรวมนี้มีได้เป็นการแสดงว่าสำนักงานคณะกรรมการ ก.ล.ต. ได้รับรองถึงความถูกต้องของข้อมูลในหนังสือชี้ชวนของกองทุนรวม หรือได้ประกันราคาหรือผลตอบแทนของหน่วยลงทุนที่เสนอขายนั้น ทั้งนี้ บริษัทจัดการกองทุนรวมได้สอบถามข้อมูลในหนังสือชี้ชวนส่วนสรุปข้อมูลสำคัญ ณ วันที่ 30 ธันวาคม 2564 ในฐานะผู้รับผิดชอบในการดำเนินการของกองทุนรวมและขอรับรองว่าข้อมูลดังกล่าวถูกต้องไม่เป็นเท็จ และไม่ทำให้ผู้อื่นสำคัญผิด

คำอธิบายความเสี่ยง

ความเสี่ยงจากความผันผวนของราคาหลักทรัพย์ (Market risk)

กรณีกองทุนรวมตราสารทุน หมายถึง ความเสี่ยงที่มูลค่าของหลักทรัพย์ที่กองทุนรวมลงทุนจะเปลี่ยนแปลงเพิ่มขึ้นหรือลดลงจากปัจจัยภายนอก เช่น สภาวะเศรษฐกิจการลงทุน ปัจจัยทางการเมืองทั้งในและต่างประเทศ เป็นต้น ซึ่งพิจารณาได้จากค่า standard deviation (SD) ของกองทุนรวม หากกองทุนรวมมีค่า SD สูง แสดงว่ากองทุนรวมมีความผันผวนจากการเปลี่ยนแปลงของราคาหลักทรัพย์สูง

ความเสี่ยงจากการเปลี่ยนแปลงของอัตราแลกเปลี่ยน (Currency Risk) หมายถึง การเปลี่ยนแปลงของอัตราแลกเปลี่ยนมีผลกระทบต่อมูลค่าของหน่วยลงทุน เช่น กองทุนรวมลงทุนด้วยสกุลเงินดอลลาร์ในช่วงที่เงินบาทอ่อน แต่ขายทำกำไรในช่วงที่บาทแข็ง กองทุนรวมจะได้รับเงินบาทกลับมาน้อยลง ในทางกลับกันหากกองทุนรวมลงทุนในช่วงที่บาทแข็งและขายทำกำไรในช่วงที่บาทอ่อนก็อาจได้ผลตอบแทนมากขึ้นกว่าเดิมด้วยเช่นกัน ดังนั้น การป้องกันความเสี่ยงจากอัตราแลกเปลี่ยนจึงเป็นเครื่องมือสำคัญในการบริหารความเสี่ยงดังกล่าว ซึ่งทำได้ดังต่อไปนี้

- **ป้องกันความเสี่ยงทั้งหมดหรือเกือบทั้งหมด** : ผู้ลงทุนไม่มีความเสี่ยงจากอัตราแลกเปลี่ยน
- **ป้องกันความเสี่ยงบางส่วน** โดยต้องระบุสัดส่วนการป้องกันความเสี่ยงไว้อย่างชัดเจน : ผู้ลงทุนอาจมีความเสี่ยงจากอัตราแลกเปลี่ยน
- **อาจป้องกันความเสี่ยงตามดุลยพินิจของผู้จัดการกองทุนรวม** : ผู้ลงทุนอาจมีความเสี่ยงจากอัตราแลกเปลี่ยนเนื่องจากการป้องกันความเสี่ยงขึ้นอยู่กับดุลยพินิจของผู้จัดการกองทุนรวมในการพิจารณาว่าจะป้องกันความเสี่ยงหรือไม่
- **ไม่ป้องกันความเสี่ยงเลย** : ผู้ลงทุนมีความเสี่ยงจากอัตราแลกเปลี่ยน

ความเสี่ยงทั่วไปของกองทุน POLAR CAPITAL FUNDS PLC - GLOBAL TECHNOLOGY FUND Class I US Dollar

1. ความเสี่ยงจากกลยุทธ์การลงทุน (Strategy Risk)

กองทุนรวมมีการลงทุนในกลุ่มอุตสาหกรรมเทคโนโลยี ซึ่งมีความผันผวนของราคาหลักทรัพย์มากกว่าอุตสาหกรรมอื่น การเปลี่ยนแปลงของเทคโนโลยีและกฎระเบียบของแต่ละประเทศอาจส่งผลกระทบต่อมูลค่าหลักทรัพย์ของกองทุน

2. **ความเสี่ยงจากการลงทุน (Investment Risk)**

กองทุนลงทุนในหุ้นทั่วโลก ราคาหลักทรัพย์ที่ลงทุนสามารถขึ้นหรือลงขึ้นอยู่กับปัจจัยต่างๆ ที่ส่งผลกระทบต่อตลาดหุ้น

3. **ความเสี่ยงของการลงทุนในตราสารอนุพันธ์ (Derivative Risk)**

กองทุนอาจได้รับผลกำไรหรือขาดทุนมากกว่าเงินลงทุนเริ่มต้น และมีความเสี่ยงจากการไม่สามารถปฏิบัติตามภาระผูกพันตามสัญญาของผู้สัญญา

4. **ความเสี่ยงของตลาดเกิดใหม่ (Emerging Markets Risk)**

กองทุนอาจลงทุนในหลักทรัพย์ตลาดเกิดใหม่ ซึ่งประเทศเหล่านั้นอาจมีโอกาสเปลี่ยนแปลงด้านการเมือง เศรษฐกิจมากกว่าประเทศพัฒนาแล้ว ซึ่งอาจส่งผลกำไรหรือขาดทุนในหลักทรัพย์ที่ลงทุนได้ รวมถึงหลักทรัพย์อาจมีสภาพคล่องในการซื้อขายไม่มาก

5. **ความเสี่ยงจากอัตราแลกเปลี่ยน (Currency Risk)**

กองทุนอาจลงทุนในหลักทรัพย์ที่เป็นสกุลเงินต่างจากสกุลเงินอ้างอิง การเคลื่อนไหวของอัตราแลกเปลี่ยนมีผลกระทบต่อราคาหลักทรัพย์ ซึ่งอาจส่งผลทำให้ขาดทุนต่อการลงทุนในกองทุนได้

กองทุน POLAR CAPITAL FUNDS PLC - GLOBAL TECHNOLOGY FUND Class I US Dollar

ชื่อกองทุนหลัก	POLAR CAPITAL FUNDS PLC - GLOBAL TECHNOLOGY FUND Class I US Dollar
Share Class	Share Class I (USD)
วันที่จดทะเบียนกองทุน	19 ตุลาคม 2544
ประเภทกองทุน	กองทุนตราสารแห่งทุน
นโยบายการลงทุน	<p>- ลงทุนในบริษัทที่เกี่ยวข้องกับเทคโนโลยีทั่วโลก เพื่อสร้างผลตอบแทนให้แก่เงินลงทุนในระยะยาวแก่นักลงทุน โดยมีสัดส่วนการลงทุนอย่างน้อย 2 ใน 3 ของสินทรัพย์ทั้งหมดในบริษัทที่เกี่ยวข้องกับเทคโนโลยี และลงทุนในตราสารทุนไม่น้อยกว่า 51% ของมูลค่าสินทรัพย์รวมของกองทุน โดยสามารถลงทุนได้หลายสินทรัพย์ทั้งที่จดทะเบียนซื้อขาย หรือไม่จดทะเบียนซื้อขายในตลาดซื้อขาย (Regulated Market) โดยกองทุนหลักจะลงทุนในหลักทรัพย์ที่เปลี่ยนมือได้ ซึ่งรวมถึงแต่ไม่จำกัดเพียงหุ้นโบสำคัญ แสดงสิทธิที่จะซื้อหุ้น และหลักทรัพย์ประเภทอื่นๆ เช่น หุ้นบุริมสิทธิ</p> <p>หลักทรัพย์ที่แปลงสภาพเป็นหุ้น ทั้งที่จดทะเบียนซื้อขาย หรือไม่จดทะเบียนซื้อขายในตลาดซื้อขาย (Regulated Market) ซึ่งออกโดยบริษัทเอกชนและรัฐบาล</p> <p>- กองทุนหลักอาจลงทุนในหุ้นจีน A-Shares ที่จดทะเบียนในตลาดหลักทรัพย์เซี่ยงไฮ้ (Shanghai Stock Exchange) และตลาดหลักทรัพย์เซินเจิ้น (Shenzhen Stock Exchange) ผ่าน the Shanghai-Hong Kong Stock Connect scheme และ the</p>

	<p>Shenzhen-Hong Kong Stock Connect scheme (the Connect Scheme) แต่จะไม่เกินร้อยละ 10 ของมูลค่าทรัพย์สินสุทธิของกองทุน</p> <ul style="list-style-type: none"> - กองทุนหลักอาจมีไว้ซึ่งหุ้นจีน A Shares โดยอ้อมผ่านการซื้อตราสารที่มีความเชื่อมโยงหรืออ้างอิงกับตราสารทุน (equity related instruments), participation notes และ participatory certificates - กองทุนหลักอาจลงทุนในกองทุนปิดหรือกองทุนเปิด ทั้งที่จดทะเบียนซื้อขายหรือไม่จดทะเบียนซื้อขายในตลาดซื้อขาย (Regulated Market) รวมถึงมีการลงทุนในหลักทรัพย์ที่เปลี่ยนมือได้ตามที่ระบุไว้ข้างต้น - กองทุนหลักอาจลงทุนใน global American depository receipts และ global European depository receipts - กองทุนอาจลงทุนในสัญญาซื้อขายล่วงหน้า (Derivative) เพื่อเพิ่มประสิทธิภาพการบริหารการลงทุน (Efficient Portfolio Management)
อายุโครงการ	ไม่กำหนด
สกุลเงิน	ดอลลาร์สหรัฐ (USD)
นโยบายจ่ายเงินปันผล	จ่าย
การขายและรับซื้อคืน	ทุกวันทำการ
มูลค่าขั้นต่ำของการลงทุน	1,000,000 ดอลลาร์สหรัฐ (หรือเทียบเท่าในสกุลเงินต่างประเทศอื่นใด) อย่างไรก็ตามมูลค่าขั้นต่ำดังกล่าวอาจได้รับยกเว้น หรือปรับลดการเรียกเก็บขึ้นอยู่กับดุลยพินิจของบริษัท
มูลค่าการถือครองหน่วยลงทุนขั้นต่ำ	1,000,000 ดอลลาร์สหรัฐ (หรือเทียบเท่าในสกุลเงินต่างประเทศอื่นใด) อย่างไรก็ตามมูลค่าขั้นต่ำดังกล่าวอาจได้รับยกเว้น หรือปรับลดการเรียกเก็บขึ้นอยู่กับดุลยพินิจของบริษัท
ค่าธรรมเนียมและค่าใช้จ่ายที่สำคัญของกองทุน	<ul style="list-style-type: none"> - Subscription Fee : ไม่เกิน 5.00% ของมูลค่าหน่วยลงทุน ทั้งนี้ ขึ้นอยู่กับดุลยพินิจของบริษัท - Investment Management Fee : 1.00% ต่อปี ของมูลค่าทรัพย์สินสุทธิของชนิดหน่วยลงทุนนั้นๆ (ก่อนหักค่าธรรมเนียม performance fees) ณ วันที่คำนวณมูลค่ารวมภายใต้มูลค่าเพิ่ม (ถ้ามี) - Performance Fee : บริษัทจัดการจะเรียกเก็บค่าธรรมเนียม performance fee (จากสินทรัพย์ของกองทุน) โดยค่าธรรมเนียม performance fee ดังกล่าวจะทยอยรับรู้เป็นรายวันและสะท้อนอยู่ในมูลค่าทรัพย์สินสุทธิของกองทุน โดยค่าธรรมเนียม Performance Fee จะเท่ากับร้อยละ 10 ของมูลค่าทรัพย์สินสุทธิของกองทุนที่มากกว่าดัชนีชี้วัด <p>ทั้งนี้ ค่าธรรมเนียม performance fee จะถูกเรียกเก็บเมื่อกองทุนมีผลการดำเนินงานสูงกว่าดัชนีชี้วัด โดยระหว่างระยะเวลาการคิดค่าธรรมเนียม performance fee หากผลการดำเนินงานของกองทุนต่ำกว่าดัชนีชี้วัด จะไม่มีการเรียกเก็บค่าธรรมเนียมดังกล่าว</p>

	<ul style="list-style-type: none"> - Depository Fee : ค่าธรรมเนียมรายปีเท่ากับ 0.015% ของมูลค่าทรัพย์สินสุทธิของบริษัท โดยอัตราค่าธรรมเนียมขั้นต่ำในแต่ละเดือนของแต่ละกองทุนเท่ากับ 1,200 ดอลลาร์สหรัฐ - Administration Fee : ตามอัตราดังนี้ <ul style="list-style-type: none"> • อัตรา 0.09% ของ 1,500,000,000 ดอลลาร์สหรัฐแรก ของมูลค่าทรัพย์สินสุทธิของบริษัท • อัตรา 0.07% ของ 3,500,000,000 ดอลลาร์สหรัฐถัดไป ของมูลค่าทรัพย์สินสุทธิของบริษัท • อัตรา 0.04% ของ 5,000,000,000 ดอลลาร์สหรัฐถัดไป ของมูลค่าทรัพย์สินสุทธิของบริษัท • อัตรา 0.02% ของมูลค่าทรัพย์สินสุทธิของบริษัทที่มากกว่าจำนวนที่ระบุข้างต้น โดยอัตราค่าธรรมเนียมขั้นต่ำในแต่ละเดือนของแต่ละกองทุนเท่ากับ 3,500 ดอลลาร์สหรัฐ
บริษัทจัดการ	Polar Capital LLP
ISIN	IE00B42NVC37
Bloomberg Code	POLGTIU ID
ตัวชี้วัด	Dow Jones Global Technology Net Total Return Index
Website	www.polarcapital.co.uk

หมายเหตุ

- 1 ข้อความในส่วนกองทุน POLAR CAPITAL FUNDS PLC - GLOBAL TECHNOLOGY FUND ได้ถูกเลือกมาเฉพาะส่วนที่สำคัญซึ่งแปลมาจากต้นฉบับภาษาอังกฤษ ดังนั้นกรณีที่มีความไม่สอดคล้องหรือแตกต่างกับทางต้นฉบับภาษาอังกฤษ ให้ถือตามต้นฉบับภาษาอังกฤษเป็นเกณฑ์
- 2 ในกรณีที่กองทุนหลัก (POLAR CAPITAL FUNDS PLC - GLOBAL TECHNOLOGY FUND) มีการแก้ไขเพิ่มเติมโครงการจัดการซึ่งบริษัทจัดการเห็นว่าไม่ส่งผลกระทบต่ออย่างมีนัยสำคัญ บริษัทจัดการขอสงวนสิทธิ์ที่จะแก้ไขเพิ่มเติมโครงการให้สอดคล้องกับการเปลี่ยนแปลงของกองทุนหลัก โดยถือว่าได้รับความเห็นชอบจากผู้ถือหน่วยลงทุนแล้ว