

## หนังสือชี้ชวนส่วนสรุปข้อมูลสำคัญ



**krungsri**  
Asset Management

เครือ MUFG หนึ่งในสถาบันการเงินที่ใหญ่ที่สุดของโลก

บลจ.กรุงศรี จำกัด  
การเข้าร่วมการต่อต้านทุจริต :  
ได้รับการรับรอง CAC

กองทุนเปิดกรุงศรี  
โกลบอลเทคโนโลยีอัครวิทย์  
[KF-GTECH]

กองทุนตราสารทุน

กองทุนรวมหน่วยลงทุนประเภท Feeder Fund/กอง  
ทุนรวมหมวดอุตสาหกรรม

กองทุนรวมที่เน้นลงทุนแบบมีความเสี่ยงต่างประเทศ

### กองทุนนี้ลงทุนกระจุกตัวในหมวดอุตสาหกรรม (sector concentration)

จึงมีความเสี่ยงที่ผู้ลงทุนอาจสูญเสียเงินลงทุนจำนวนมาก



คุณกำลังจะลงทุนอะไร?



กองทุนรวมนี้เหมาะกับใคร?



คุณต้องระวังอะไรเป็นพิเศษ?



สัดส่วนของประเภททรัพย์สินที่ลงทุน



ค่าธรรมเนียม



ผลการดำเนินงานในอดีต



ข้อมูลอื่นๆ

การลงทุนในกองทุนรวม **ไม่ใช่** การฝากเงิน



## คุณกำลังจะลงทุนอะไร?

### • นโยบายการลงทุน

- ลงทุนในหน่วยลงทุนของกองทุนรวมต่างประเทศชื่อ T.Rowe Price Funds SICAV - Global Technology Equity Fund (Class Q)(กองทุนหลัก) (ISIN Code:LU1244140163) โดยเฉลี่ยในรอบปีบัญชีไม่น้อยกว่าร้อยละ 80.00 ของ NAV
- กองทุนหลักเน้นลงทุนในหุ้นของบริษัทที่ดำเนินธุรกิจเกี่ยวกับพัฒนาหรือใช้ประโยชน์จากเทคโนโลยี โดยเน้นบริษัทผู้นำด้านเทคโนโลยีทั่วโลกซึ่งรวมถึงประเทศในตลาดเกิดใหม่ ศึกษาข้อมูลกองทุนหลักได้จาก [www.troweprice.com](http://www.troweprice.com)
- บริษัทจัดการขอสงวนสิทธิในการเปลี่ยนแปลงประเภทและลักษณะพิเศษของกองทุนรวมในอนาคตให้เป็นกองทุนรวมหน่วยลงทุน (Fund of Funds) หรือกองทุนรวมที่มีการลงทุนโดยตรงในตราสาร และ/หรือหลักทรัพย์ต่างประเทศ หรือสามารถกลับมาเป็นกองทุนรวมฟีดเดอร์ (Feeder Fund) ได้ โดยไม่ทำให้ระดับความเสี่ยงของการลงทุน (risk spectrum) เพิ่มขึ้น ทั้งนี้ ให้เป็นไปตามดุลยพินิจของผู้จัดการกองทุนซึ่งขึ้นอยู่กับสถานการณ์ตลาด โดยเป็นไปเพื่อประโยชน์สูงสุดของผู้ถือหน่วยลงทุน

### • กลยุทธ์ในการบริหารจัดการลงทุน

- กองทุนเปิดกรุงศรีโกลบอลเทคโนโลยีอภิวಿದೆ มุ่งหวังให้ผลประกอบการเคลื่อนไหวตามกองทุนหลัก (Passive Management)
- กองทุนหลัก T.Rowe Price Funds SICAV - Global Technology Equity Fund มีกลยุทธ์ในการบริหารแบบเชิงรุก (Active Management)



## กองทุนรวมนี้เหมาะกับใคร?

- ผู้ลงทุนที่สามารถรับความผันผวนของราคาหุ้นที่กองทุนรวมไปลงทุน ซึ่งอาจจะปรับตัวเพิ่มสูงขึ้น หรือลดลงจนต่ำกว่ามูลค่าที่ลงทุนและทำให้ขาดทุนได้
- ผู้ที่สามารถลงทุนในระยะกลางถึงระยะยาว โดยคาดหวังผลตอบแทนในระยะยาวที่ดีกว่าการลงทุนในตราสารหนี้ทั่วไป
- ผู้ลงทุนที่ต้องการกระจายการลงทุนไปยังหุ้นกลุ่ม Technology

## กองทุนรวมนี้ไม่เหมาะกับใคร

ผู้ลงทุนที่เน้นการได้รับผลตอบแทนในจำนวนเงินที่แน่นอน หรือรักษาเงินต้นให้อยู่ครบ



## ทำอย่างไรหากยังไม่เข้าใจนโยบาย และความเสี่ยงของกองทุนนี้

- อ่านหนังสือชี้ชวนฉบับเต็ม หรือสอบถามผู้สนับสนุนการขายและบริษัทจัดการ  
**อย่าลงทุนหากไม่เข้าใจลักษณะและความเสี่ยงของกองทุนรวมนี้ดีพอ**

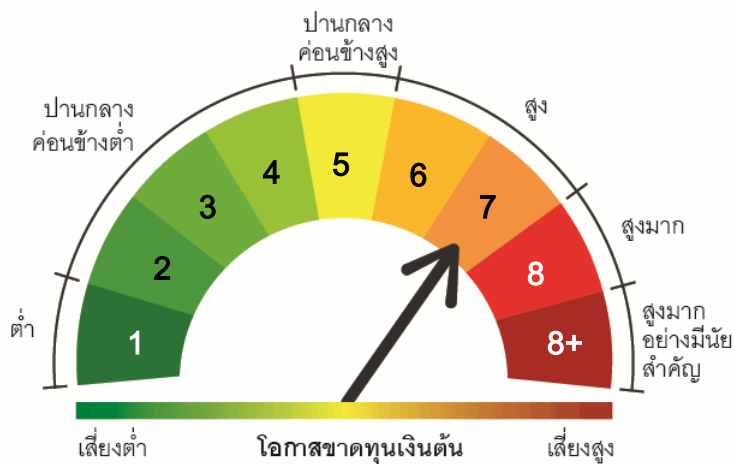


## คุณต้องระวังอะไรเป็นพิเศษ?

### • ค่าเตือนที่สำคัญ

- กองทุนมีนโยบายการลงทุนเฉพาะเจาะจงในหมวดอุตสาหกรรม จึงอาจมีความเสี่ยงและความผันผวนของราคาสูงกว่ากองทุนรวมทั่วไปที่มีการกระจายการลงทุนในหลายอุตสาหกรรม
- กองทุนหลักมีนโยบายเน้นลงทุนในตราสารทุนของบริษัทในต่างประเทศ จึงมีความเสี่ยงจากภาวะตลาด (Market risk) ซึ่งขึ้นอยู่กับสถานการณ์ต่างๆ เช่น เศรษฐกิจ การเมือง หรือสังคม ที่อาจส่งผลกระทบต่อภาคธุรกิจจนทำให้ภาวะตลาดเปลี่ยนแปลงไปจนมีผลกระทบต่อราคาหุ้นที่กองทุนหลักได้ลงทุนไว้
- กองทุนและ/หรือกองทุนหลักอาจลงทุนในสัญญาซื้อขายล่วงหน้าเพื่อประสิทธิภาพในการบริหารการลงทุน จึงอาจมีความเสี่ยงมากกว่ากองทุนรวมที่ลงทุนในหลักทรัพย์อ้างอิงโดยตรง เนื่องจากใช้เงินลงทุนในจำนวนที่น้อยกว่าจึงมีกำไร/ขาดทุนสูงกว่าการลงทุนในหลักทรัพย์อ้างอิงโดยตรง
- กองทุนรวมนี้อาจมีการลงทุนในตราสารหนี้ที่มีอันดับความน่าเชื่อถือต่ำกว่าอันดับที่สามารถลงทุนได้ (non-investment grade) หรือไม่ได้รับการจัดอันดับความน่าเชื่อถือ (unrated) ผู้ลงทุนอาจมีความเสี่ยงสูงขึ้นจากการไม่ได้รับชำระคืนเงินต้นและดอกเบี้ย
- กองทุนรวมนี้ลงทุนกระจุกตัวในประเทศสหรัฐอเมริกา ผู้ลงทุนจึงควรพิจารณาการกระจายความเสี่ยงของพอร์ตการลงทุนโดยรวมของตนเองด้วย

**แผนภาพแสดงตำแหน่งความเสี่ยงของกองทุนรวม**



### ปัจจัยความเสี่ยงที่สำคัญ

**1. ความเสี่ยงจากความผันผวนของมูลค่าหน่วยลงทุน (Market Risk)**

	ต่ำ		สูง
ความผันผวนของ ผลการดำเนินงาน (SD)	< 5%	5-10%	10 - 15%
		15 - 25%	> 25%

\*ค่า SD แสดงความผันผวนของกองทุนย้อนหลัง 5 ปี (หรือตั้งแต่จัดตั้งกองทุนกรณียังไม่ครบ 5 ปี)

**2. ความเสี่ยงจากการเปลี่ยนแปลงของอัตราแลกเปลี่ยน (Exchange Rate Risk)**

	ต่ำ			สูง
การป้องกันความเสี่ยงจากอัตราแลกเปลี่ยน	ทั้งหมด/เกือบทั้งหมด	บางส่วน	ดุลยพินิจ	ไม่ป้องกัน
หมายเหตุ: -				

**3. ความเสี่ยงจากการลงทุนกระจุกตัว (High Concentration Risk)**

	ต่ำ					สูง
การลงทุนกระจุกตัวในผู้ออกตราสารรวม	≤ 10%	10-20%	20-50%	50-80%	> 80%	

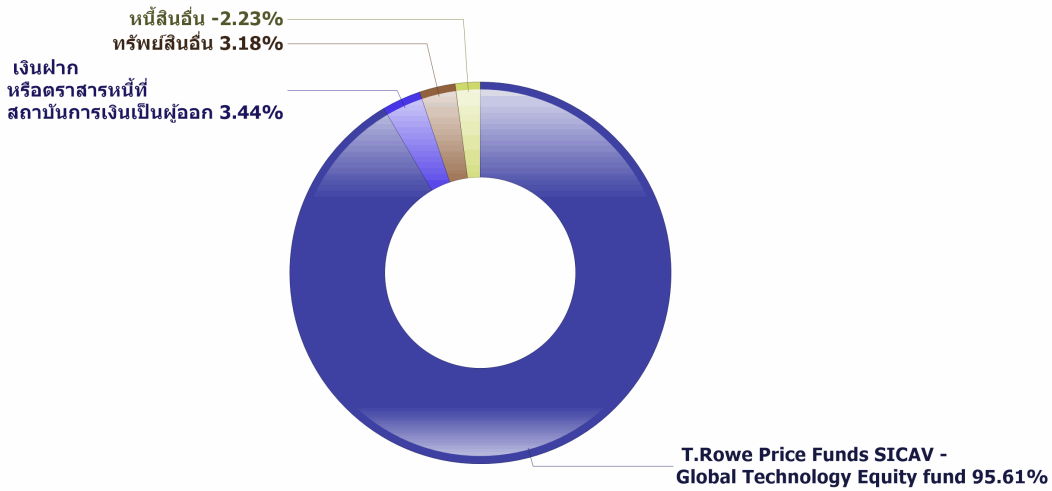
	ต่ำ				สูง
การลงทุนกระจุกตัวในหมวดอุตสาหกรรมรวม	≤ 20%	20-50%	50-80%	> 80%	
หมายเหตุ: กองทุนรวมมีการลงทุนกระจุกตัวในหมวดอุตสาหกรรม Internet Semiconductors และ Software					

	ต่ำ			สูง
การลงทุนกระจุกตัวรายประเทศรวม	≤ 20%	20-50%	50-80%	> 80%

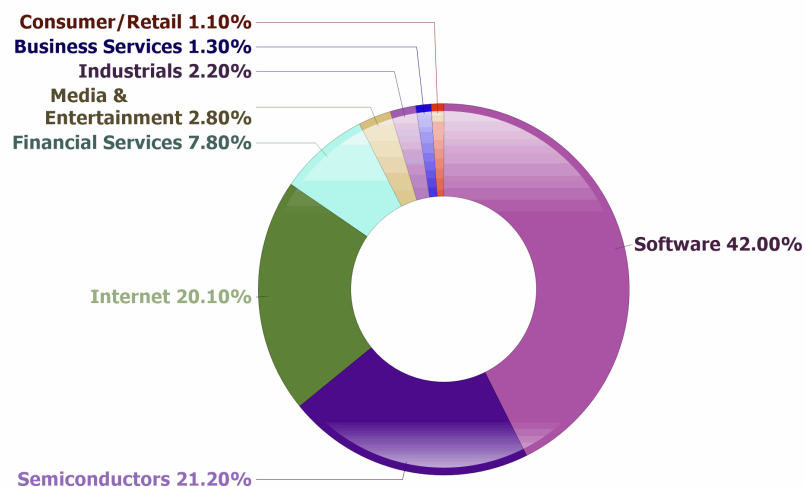
หมายเหตุ: กองทุนรวมมีการลงทุนกระจุกตัวในประเทศ United States

**สัดส่วนของประเภททรัพย์สินที่ลงทุน**

Portfolio Breakdown (% of NAV)



## Sector Breakdown (% of NAV)



### ชื่อหลักทรัพย์ที่ลงทุนสูงสุด 5 อันดับแรก

Sea	5.00
Amazon.com	4.60
Slack Technologies	4.60
Shopify	3.90
Taiwan Semiconductor Manufacturing	3.30

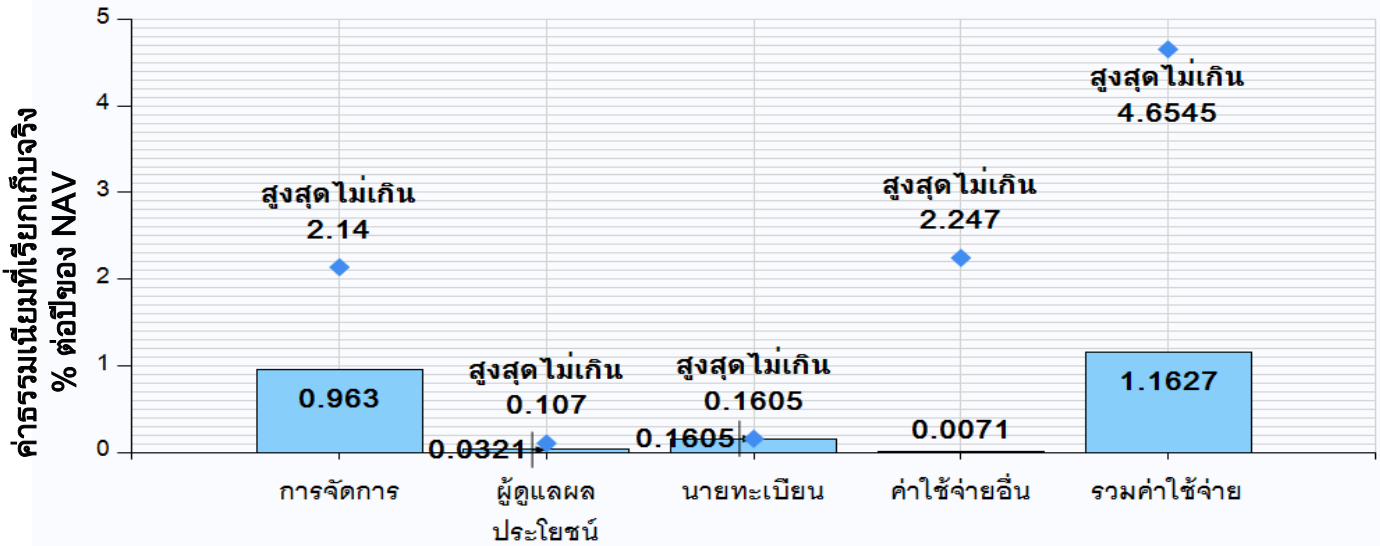
หมายเหตุ : ข้อมูลกองทุนหลัก ณ 30 พ.ย. 2563



## ค่าธรรมเนียม

**\*ค่าธรรมเนียมมีผลกระทบต่อผลตอบแทนที่คุณจะได้รับ ดังนั้น คุณควรพิจารณาการเรียกเก็บค่าธรรมเนียมดังกล่าวก่อนการลงทุน\***

### ค่าธรรมเนียมที่เรียกเก็บจากกองทุนรวม (% ต่อปีของ NAV)



\*คุณสามารถดูข้อมูลค่าธรรมเนียมที่เรียกเก็บจริงจากกองทุนย้อนหลังได้ที่ [www.krungsriasset.com](http://www.krungsriasset.com)

### ค่าธรรมเนียมที่เรียกเก็บจากผู้ถือหน่วย (% ของมูลค่าซื้อขาย)

รายการ	สูงสุดไม่เกิน	เก็บจริง
ค่าธรรมเนียมขาย	ไม่เกิน 2.00	1.50
ค่าธรรมเนียมการรับซื้อคืน	ไม่เกิน 2.00	ไม่เรียกเก็บ
ค่าธรรมเนียมสับเปลี่ยนเข้า	ไม่เกิน 2.00	1.50
ค่าธรรมเนียมสับเปลี่ยนออก	ไม่เกิน 2.00	ไม่เรียกเก็บ
ค่าปรับกรณีขายคืนและสับเปลี่ยนออกก่อนระยะเวลาที่กำหนด	ไม่มี	ไม่มี
ค่าธรรมเนียมการโอน	10 บาทต่อ 1,000 หน่วย	10 บาทต่อ 1,000 หน่วย
ค่าใช้จ่ายในการซื้อขายหลักทรัพย์เมื่อมีการซื้อ ขาย สับเปลี่ยน	ไม่มี	ไม่มี

หมายเหตุ : ค่าธรรมเนียมดังกล่าวเป็นอัตราที่รวมภาษีมูลค่าเพิ่ม ภาษีธุรกิจเฉพาะหรือภาษีอื่นใดแล้ว

## ค่าธรรมเนียมและค่าใช้จ่ายของกองทุนหลัก

1. ค่าใช้จ่ายที่เรียกเก็บจากผู้ถือหน่วย (ร้อยละของมูลค่าหน่วยลงทุน) : ไม่มี	
2. ค่าธรรมเนียมที่เรียกเก็บจากกองทุน (ร้อยละต่อปีของ NAV) : ตามที่จ่ายจริง	
(1) ค่าธรรมเนียมการจัดการ	ไม่เกิน 0.85
(2) ค่าธรรมเนียมดำเนินการของตัวแทน	ไม่เกิน 0.07
(3) ค่าธรรมเนียมผู้เก็บรักษาทรัพย์สิน	ไม่เกิน 0.025

\*กองทุนไทยได้รับคืนค่าธรรมเนียมการจัดการจากกองทุนหลักบางส่วน จึงไม่เกิดการเรียกเก็บค่าธรรมเนียมการจัดการซ้ำซ้อนสำหรับการลงทุนในคลาสนักลงทุนรายย่อย



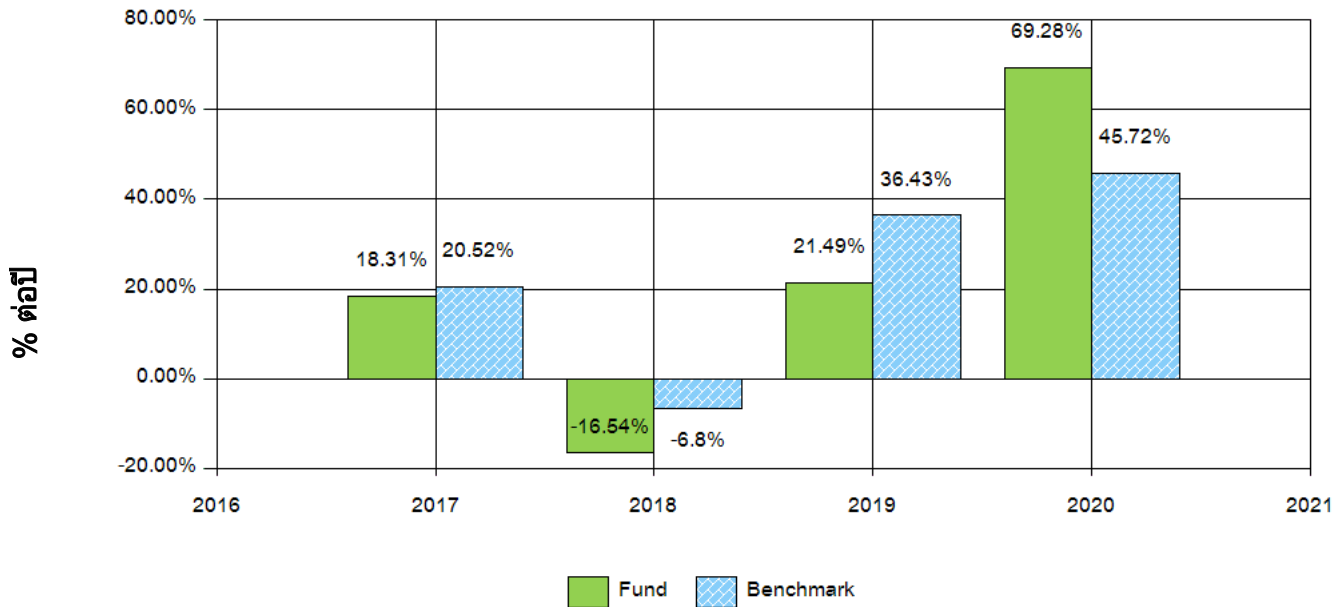
## ผลการดำเนินงานในอดีต

**\*ผลการดำเนินงานในอดีต มิได้เป็นสิ่งยืนยันถึงผลการดำเนินงานในอนาคต\***

### 1.ดัชนีชี้วัด (benchmark) ของกองทุนรวม

ดัชนี MSCI AC World Information Technology Index ในสกุลเงินเหรียญสหรัฐ ปรับด้วยอัตราแลกเปลี่ยนเพื่อเทียบกับค่าสกุลเงินบาท ณ วันที่คำนวณผลตอบแทน

### 2.แบบย้อนหลังตามปีปฏิทิน



\* ในปีที่กองทุนจัดตั้ง ผลการดำเนินงานจะแสดงตั้งแต่วันที่จัดตั้งจนถึงสิ้นปีปฏิทิน

### 3.กองทุนนี้เคยมีผลขาดทุนสูงสุดในช่วงเวลา 5 ปี : -25.63 %

\* กรณีกองทุนจัดตั้งไม่ครบ 5 ปีจะแสดงค่าที่เกิดขึ้นนับตั้งแต่จัดตั้งกองทุน

### 4.ความผันผวนของผลการดำเนินงาน (standard deviation) : 21.90 % ต่อปี

\* กรณีกองทุนจัดตั้งไม่ครบ 5 ปีจะแสดงค่าที่เกิดขึ้นนับตั้งแต่จัดตั้งกองทุน

### 5.ความผันผวนของส่วนต่างผลการดำเนินงานและดัชนีชี้วัด (Tracking Error : TE) : ไม่มีข้อมูล (N/A)

### 6.ประเภทกองทุนรวมเพื่อใช้เปรียบเทียบผลการดำเนินงาน ณ จุดขาย คือ Global Equity (MSCI World, ACWI)



## 7.ผลการดำเนินงานย้อนหลังแบบปึกหมุด

ผลการดำเนินงาน	YTD	3 เดือน		6 เดือน		1 ปี		3 ปี		5 ปี		10 ปี		ตั้งแต่ จัดตั้ง
		%	Perce tile	%	Perce tile	%	Perce tile	%	Perce tile	%	Perce tile	%	Perce tile	
KF-GTECH	69.28	16.01	25th	37.53	25th	69.28	25th	19.71	25th	N/A	N/A	N/A	N/A	20.11
ดัชนีชี้วัด	45.72	9.01	75th	26.01	50th	45.72	25th	22.78	5th	N/A	N/A	N/A	N/A	23.09
ความผันผวน ของผลการ ดำเนินงาน	30.00	22.42	95th	27.46	95th	30.00	75th	23.83	95th	N/A	N/A	N/A	N/A	21.90
ความผันผวน ของดัชนีชี้วัด	34.09	20.50	95th	22.05	95th	34.09	95th	24.32	95th	N/A	N/A	N/A	N/A	21.96

● ผลตอบแทนที่มีอายุเกินหนึ่งปีจะแสดงเป็นผลตอบแทนต่อปี

ตารางแสดงผลการดำเนินงานย้อนหลังของกลุ่ม Global Equity (MSCI World, ACWI) ข้อมูล ณ วันที่ 30 ธ.ค. 2563

เปอร์เซ็นต์ไทล์	ผลการดำเนินงาน (%)					
	3 เดือน	6 เดือน	1 ปี	3 ปี	5 ปี	10 ปี
เปอร์เซ็นต์ไทล์ที่ 5	21.63	41.11	74.80	21.57	11.93	8.85
เปอร์เซ็นต์ไทล์ที่ 25	★ 15.38	★ 31.17	★ 42.09	★ 12.50	9.16	6.72
เปอร์เซ็นต์ไทล์ที่ 50	11.31	21.72	18.05	7.35	6.72	5.08
เปอร์เซ็นต์ไทล์ที่ 75	7.46	15.75	5.18	2.30	4.30	-3.27
เปอร์เซ็นต์ไทล์ที่ 95	3.52	2.66	-8.25	-0.62	-1.00	-11.99

เปอร์เซ็นต์ไทล์	ความผันผวนของผลการดำเนินงาน (%)					
	3 เดือน	6 เดือน	1 ปี	3 ปี	5 ปี	10 ปี
เปอร์เซ็นต์ไทล์ที่ 5	12.25	12.42	22.90	13.36	11.22	11.33
เปอร์เซ็นต์ไทล์ที่ 25	13.97	14.63	26.21	14.84	13.32	12.34
เปอร์เซ็นต์ไทล์ที่ 50	15.98	16.83	28.01	17.16	14.33	15.30
เปอร์เซ็นต์ไทล์ที่ 75	18.16	21.57	★ 30.17	20.11	16.22	21.21
เปอร์เซ็นต์ไทล์ที่ 95	★ 26.67	★ 27.71	40.95	★ 26.73	29.12	28.75

● กรณศึกษาข้อตกลงและเงื่อนไขของข้อมูลเปรียบเทียบผลการดำเนินงานแบบเปอร์เซ็นต์ไทล์ได้ที่หมายเหตุหน้าท้าย

## 8.ผลการดำเนินงานของกองทุนหลัก (Master Fund Performance)

	ผลการดำเนินงานของกองทุนหลัก			
	% ต่อปี			
	1 ปี	3 ปี	5 ปี	ตั้งแต่จัดตั้งกองทุน 15-มิ.ย.-2558
กองทุนหลัก	68.89	25.55	25.21	25.12
Benchmark	42.81	23.54	24.00	22.16

\*ผลการดำเนินงานในสกุลเงินหลัก

ผลการดำเนินงานในอดีต มิได้เป็นสิ่งยืนยันผลการดำเนินงานในอนาคต

ที่มาข้อมูล ณ วันที่ 30 พ.ย. 2563

ที่มา : Fact Sheet - [www.troweprice.com](http://www.troweprice.com)

## 9. ข้อมูลอื่นๆ

บริษัทจัดการจะปฏิบัติตามกฎเกณฑ์ของกองทุนหลักโดยรายงานการถือครองหน่วยลงทุนตั้งแต่ร้อยละ 25 ของจำนวนหน่วยลงทุนที่จำหน่ายได้แล้วทั้งหมดของกองทุน และนำเสนอข้อมูลส่วนตัวของผู้ถือหน่วยลงทุนให้กับผู้มีอำนาจหน้าที่ของกองทุนหลักโดยพลัน และ/หรือขอข้อมูลหรือเอกสารเพิ่มเติมอื่นใดจากผู้ถือหน่วยลงทุนในภายหลังก็ได้ เพื่อให้เป็นไปตามที่กองทุนหลักร้องขอ หากผู้ถือหน่วยลงทุนรายใดปฏิเสธการให้ข้อมูลหรือเอกสารเพิ่มเติมดังกล่าวหรือมีพฤติกรรมเข้าข่ายและ/หรือมีความผิดตามกฎหมายอันมีผลทำให้บริษัทจัดการไม่สามารถปฏิบัติตามกฎเกณฑ์ของกองทุนหลักได้ บริษัทจัดการขอสงวนสิทธิ์ที่จะระงับหรือหยุดให้บริการและดำเนินการคืนเงินลงทุนตามมูลค่าหน่วยลงทุนให้แก่ผู้ถือหน่วยลงทุน โดยถือว่าได้รับความเห็นชอบจากผู้ถือหน่วยลงทุนแล้ว ทั้งนี้ ผู้ถือหน่วยลงทุนจะไม่สามารถนำเรื่องดังกล่าวมาใช้เป็นสิทธิเรียกร้องความเสียหายจากเหตุดังกล่าวจากบริษัทจัดการได้แต่อย่างใด



## ข้อมูลอื่นๆ

นโยบายการจ่ายเงินปันผล :	ไม่มี		
ผู้ดูแลผลประโยชน์ :	ธนาคารสแตนดาร์ดชาร์เตอร์ด (ไทย) จำกัด (มหาชน)		
วันที่จดทะเบียน :	17 ก.พ. 2560		
อายุโครงการ :	ไม่กำหนดอายุโครงการ		
การซื้อหน่วยลงทุน :	วันทำการซื้อ	ตามวันทำการกองทุน ภายใน 15:30 น.	
	มูลค่าขั้นต่ำของการซื้อครั้งแรก	1,000 บาท	
	มูลค่าขั้นต่ำของการซื้อครั้งต่อไป	1,000 บาท	
การขายคืนหน่วยลงทุน :	วันทำการขายคืน	ตามวันทำการกองทุน ภายใน 15:30 น.	
	มูลค่าขั้นต่ำของการขายคืน	100 หน่วย	
	ยอดคงเหลือขั้นต่ำ	100 หน่วย	
	ระยะเวลาการรับเงินค่าขายคืน	4 วันทำการนับถัดจากวันทำรายการโดยไม่นับรวมวันหยุดต่างประเทศ (T+4)	
	ผู้ลงทุนสามารถตรวจสอบมูลค่าทรัพย์สินรายวันได้ที่ <a href="http://www.krungsriasset.com">www.krungsriasset.com</a>		
รายชื่อผู้จัดการกองทุน :	ชื่อ-นามสกุล	ขอบเขตหน้าที่	วันที่เริ่มบริหารกองทุน
	นายจาตุรนต์ สอนไ	ผู้จัดการกองทุนที่ลงทุนในหลักทรัพย์ต่างประเทศ	17 ก.พ. 2560
	นายพลสิทธิ์ อาหุณย์	ผู้จัดการกองทุนที่ลงทุนในหลักทรัพย์ต่างประเทศ	29 มิ.ย. 2560
อัตราส่วนหมุนเวียนการลงทุนของกองทุน (Portfolio Turnover Ratio)	ในรอบระยะเวลาที่ผ่านมาย้อนหลัง 1 ปี เท่ากับ 234.57% กรณีกองทุนรวมที่จดทะเบียนจัดตั้งไม่ถึง 1 ปี จะแสดงค่าที่เกิดขึ้นจริงในช่วงเวลาตั้งแต่วันที่จดทะเบียนถึงวันที่รายงาน		
ผู้สนับสนุนการขายหรือรับซื้อคืน	ธนาคารกรุงศรีอยุธยา จำกัด (มหาชน) ทุกสาขา โทร 1572 บลจ.กรุงศรี หรือตัวแทนผู้สนับสนุนการขายและรับซื้อคืน		
ติดต่อสอบถาม รับหนังสือชี้ชวน/ร้องเรียน	บริษัทหลักทรัพย์จัดการกองทุน กรุงศรี จำกัด ที่อยู่ 898 อาคารเพลินจิตทาวเวอร์ ชั้น 1-2 โชนเอ ชั้น 12 ชั้น 18 โชนบี ถนนเพลินจิต แขวงลุมพินี เขตปทุมวัน กรุงเทพฯ 10330 โทรศัพท์ 0 2657 5757 โทรสาร 02 657 5777 เว็บไซต์ : <a href="http://www.krungsriasset.com">www.krungsriasset.com</a> อีเมล : <a href="mailto:krungsriasset.clientservice@krungsri.com">krungsriasset.clientservice@krungsri.com</a>		
ธุรกรรมที่อาจก่อให้เกิดความขัดแย้งทางผลประโยชน์	คุณสามารถตรวจสอบธุรกรรมที่อาจก่อให้เกิดความขัดแย้งทางผลประโยชน์ได้ที่ <a href="http://www.krungsriasset.com/th/Investment/RelatedPartyTransactions.html">www.krungsriasset.com/th/Investment/RelatedPartyTransactions.html</a>		
ข้อมูลอื่นๆ	ขนาดกองทุน	1,053 ล้านบาท	
	มูลค่าหน่วยลงทุน	20.3180 บาท/หน่วย	
	Morningstar Rating :	★★★★ (ข้อมูล ณ 30 พ.ย. 2563)	

**หมายเหตุ**

- การลงทุนในหน่วยลงทุนไม่ใช่การฝากเงิน รวมทั้งไม่ได้อยู่ภายใต้ความคุ้มครองของสถาบันคุ้มครองเงินฝาก จึงมีความเสี่ยงจากการลงทุนซึ่งผู้ลงทุนอาจไม่ได้รับเงินลงทุนคืนเต็มจำนวน
- ได้รับอนุมัติจัดตั้ง และอยู่ภายใต้การกำกับดูแลของสำนักงาน ก.ล.ต
- การพิจารณาร่างหนังสือชี้ชวนในการเสนอขายหน่วยลงทุนของกองทุนรวมนี้มิได้เป็นการแสดงว่าสำนักงาน ก.ล.ต. ได้รับรองถึงความถูกต้องของข้อมูลในหนังสือชี้ชวนของกองทุนรวม หรือ ได้ประกันราคาหรือผลตอบแทนของหน่วยลงทุนที่เสนอขายนั้น ทั้งนี้ บริษัทจัดการกองทุนรวมได้สอบทานข้อมูลในหนังสือชี้ชวนส่วนสรุปข้อมูลสำคัญ ณ วันที่ 30 ธ.ค. 2563 แล้วด้วยความระมัดระวังในฐานะผู้รับผิดชอบในการดำเนินการของกองทุนรวมและขอรับรองว่าข้อมูลดังกล่าวถูกต้องไม่เป็นเท็จและไม่ทำให้ผู้อื่นสำคัญผิด
- ข้อมูลการจัดอันดับกองทุนเป็นกรรมสิทธิ์ของบริษัท มอร์นิ่งสตาร์ ทั้งนี้บริษัทขอสงวนสิทธิ์ 1) ในการแก้ไข ปรับปรุง หรือเปลี่ยนแปลงข้อมูลใดๆ โดยไม่จำเป็นต้องแจ้งให้ทราบล่วงหน้าแต่อย่างใด 2) บริษัทขอสงวนสิทธิ์ที่จะไม่รับผิดชอบต่อความถูกต้อง ครบถ้วน และความเสียหายต่างๆ ที่เกิดขึ้นทุกกรณีจากการนำรายงานหรือข้อมูลไปใช้อ้างอิง

**ข้อตกลงและเงื่อนไขของข้อมูลเปรียบเทียบผลการดำเนินงานแบบเปอร์เซ็นต์ไทล์**

1. ผลการดำเนินงานในอดีตของกองทุน มิได้เป็นสิ่งยืนยันถึงผลการดำเนินงานในอนาคต
2. ผู้ลงทุนสามารถดูข้อมูลฉบับเต็มได้ที่ [www.aimc.or.th](http://www.aimc.or.th)
3. ผลการดำเนินงานของกองทุนที่การเปรียบเทียบแบ่งตามประเภทกองทุนรวมภายใต้ข้อกำหนดของสมาคมบริษัทจัดการลงทุน โดยกองทุนที่จะถูกเปรียบเทียบผลการดำเนินงานในแต่ละช่วงเวลากับกองทุนประเภทเดียวกันในระดับเปอร์เซ็นต์ไทล์ (Percentiles) ต่างๆ โดยแบ่งออกเป็น
  - 5th Percentile แสดงผลการดำเนินงานของกองทุนอันดับที่ 5 เปอร์เซ็นต์ไทล์ (Top 5% performance)
  - 25th Percentile แสดงผลการดำเนินงานของกองทุนอันดับที่ 25 เปอร์เซ็นต์ไทล์ (Top 25% performance)
  - 50th Percentile แสดงผลการดำเนินงานของกองทุนอันดับที่ 50 เปอร์เซ็นต์ไทล์ (Median performance)
  - 75th Percentile แสดงผลการดำเนินงานของกองทุนอันดับที่ 75 เปอร์เซ็นต์ไทล์ (Bottom 25% performance)
  - 95th Percentile แสดงผลการดำเนินงานของกองทุนอันดับที่ 95 เปอร์เซ็นต์ไทล์ (Bottom 5% performance)
4. ผลตอบแทนที่มีอายุเกินหนึ่งปีนั้นมีการแสดงเป็นผลตอบแทนต่อปี

เมื่อผู้ลงทุนทราบผลตอบแทนของกองทุนที่ลงทุน สามารถนำไปเปรียบเทียบกับเปอร์เซ็นต์ไทล์ตามตาราง จะทราบว่ากองทุนที่ลงทุนนั้นอยู่ในช่วงที่เท่าใดของประเภทกองทุนรวมนั้น

**คำอธิบายรายละเอียดของข้อมูลที่ต้องเปิดเผยในหนังสือชี้ชวนส่วนสรุปข้อมูลสำคัญ**

ข้อมูลที่เปิดเผยในส่วนนี้เป็นข้อมูล โดยสังเขปเพื่อใช้อธิบายมิติความเสี่ยงต่างๆ

	หัวข้อ	การเปิดเผยข้อมูล								
1	<p>ความเสี่ยงจากความผันผวนของมูลค่าหน่วยลงทุน (Market Risk)</p>	<p>แบ่งเป็นกรณีกองทุนรวมต่างๆ ดังต่อไปนี้</p> <table border="1" data-bbox="416 297 1497 465"> <tr> <td data-bbox="416 297 730 465">- กรณีกองทุนรวมทั่วไป ความผันผวนของผลการดำเนินงาน (SD)</td> <td data-bbox="730 297 1497 465">พิจารณาค่าความผันผวนของผลการดำเนินงานกองทุนรวม (standard deviation : SD) ต่อปี ต่ำ สูง  &lt; 5%   5-10%   10-15%   15-25%   &gt; 25%</td> </tr> </table> <p>กรณีกองทุนรวมทั่วไป หมายถึง ความเสี่ยงที่มูลค่าของหลักทรัพย์ที่กองทุนรวมลงทุนจะเปลี่ยนแปลงเพิ่มขึ้นหรือลดลงจากปัจจัยภายนอก เช่น สภาพเศรษฐกิจการลงทุน ปัจจัยทางการเมืองทั้งในและต่างประเทศ เป็นต้น ซึ่งพิจารณาได้จากค่า standard deviation (SD) ของกองทุนรวม หากกองทุนรวมมีค่า SD สูง แสดงว่ากองทุนรวมมีความผันผวนจากการเปลี่ยนแปลงของราคาหลักทรัพย์สูง</p>	- กรณีกองทุนรวมทั่วไป ความผันผวนของผลการดำเนินงาน (SD)	พิจารณาค่าความผันผวนของผลการดำเนินงานกองทุนรวม (standard deviation : SD) ต่อปี ต่ำ สูง  < 5%   5-10%   10-15%   15-25%   > 25%						
- กรณีกองทุนรวมทั่วไป ความผันผวนของผลการดำเนินงาน (SD)	พิจารณาค่าความผันผวนของผลการดำเนินงานกองทุนรวม (standard deviation : SD) ต่อปี ต่ำ สูง  < 5%   5-10%   10-15%   15-25%   > 25%									
2	<p>ความเสี่ยงจากการเปลี่ยนแปลงของอัตราแลกเปลี่ยน (Currency Risk)</p>	<table border="1" data-bbox="416 768 1497 981"> <tr> <td data-bbox="416 768 746 902">ความเสี่ยงจากการเปลี่ยนแปลงของอัตราแลกเปลี่ยน (exchange rate risk)</td> <td data-bbox="746 768 1497 902">พิจารณาจากนโยบายการป้องกันความเสี่ยงจากอัตราแลกเปลี่ยนของกองทุนรวม</td> </tr> <tr> <td data-bbox="416 902 746 981">การป้องกันความเสี่ยง fx</td> <td data-bbox="746 902 1497 981">ต่ำ ทั้งหมด/เกือบทั้งหมด   บางส่วน   ดุลยพินิจ   ไม่ป้องกัน   สูง</td> </tr> </table> <p>ความเสี่ยงจากการเปลี่ยนแปลงของอัตราแลกเปลี่ยน (Currency Risk) หมายถึง การเปลี่ยนแปลงของอัตราแลกเปลี่ยนมีผลกระทบต่อมูลค่าของหน่วยลงทุน เช่น กองทุนรวมลงทุนด้วยสกุลเงินดอลลาร์ในช่วงที่เงินบาทอ่อน แต่ขายทำกำไรในช่วงที่บาทแข็ง กองทุนรวมจะได้เงินบาทกลับมาน้อยลง ในทางกลับกันหากกองทุนรวมลงทุนในช่วงที่บาทแข็งและขายทำกำไรในช่วงที่บาทอ่อนก็อาจได้ผลตอบแทนมากขึ้นกว่าเดิมด้วยเช่นกัน ดังนั้น การป้องกัน ความเสี่ยงจากอัตราแลกเปลี่ยนจึงเป็นเครื่องมือสำคัญในการบริหารความเสี่ยงจากดังกล่าว ซึ่งทำได้ดังต่อไปนี้</p> <ul data-bbox="459 1261 1505 1585" style="list-style-type: none"> <li>• ป้องกันความเสี่ยงทั้งหมดหรือเกือบทั้งหมด : ผู้ลงทุนไม่มีความเสี่ยงจากอัตราแลกเปลี่ยน</li> <li>• ป้องกันความเสี่ยงบางส่วน โดยต้องระบุสัดส่วนการป้องกันความเสี่ยงไว้อย่างชัดเจน : ผู้ลงทุนอาจมีความเสี่ยงจากอัตราแลกเปลี่ยน</li> <li>• อาจป้องกันความเสี่ยงตามดุลยพินิจของผู้จัดการกองทุนรวม : ผู้ลงทุนอาจมีความเสี่ยงจากอัตราแลกเปลี่ยน เนื่องจากการป้องกันความเสี่ยงขึ้นอยู่กับดุลยพินิจของผู้จัดการกองทุนรวมในการพิจารณาว่าจะป้องกัน ความเสี่ยงหรือไม่</li> <li>• ไม่ป้องกันความเสี่ยงเลย : ผู้ลงทุนมีความเสี่ยงจากอัตราแลกเปลี่ยน</li> </ul>	ความเสี่ยงจากการเปลี่ยนแปลงของอัตราแลกเปลี่ยน (exchange rate risk)	พิจารณาจากนโยบายการป้องกันความเสี่ยงจากอัตราแลกเปลี่ยนของกองทุนรวม	การป้องกันความเสี่ยง fx	ต่ำ ทั้งหมด/เกือบทั้งหมด   บางส่วน   ดุลยพินิจ   ไม่ป้องกัน   สูง				
ความเสี่ยงจากการเปลี่ยนแปลงของอัตราแลกเปลี่ยน (exchange rate risk)	พิจารณาจากนโยบายการป้องกันความเสี่ยงจากอัตราแลกเปลี่ยนของกองทุนรวม									
การป้องกันความเสี่ยง fx	ต่ำ ทั้งหมด/เกือบทั้งหมด   บางส่วน   ดุลยพินิจ   ไม่ป้องกัน   สูง									
3	<p>ความเสี่ยงจากการลงทุนกระจุกตัว (High concentration risk)</p> <p>- ความเสี่ยงจากการลงทุนกระจุกตัวในผู้ออกตราสารรายใดรายหนึ่ง (High issuer concentration)</p>	<p>ความเสี่ยงจากการลงทุนกระจุกตัว (High concentration risk) แบ่งเป็นความเสี่ยงแบบต่างๆ ดังต่อไปนี้</p> <table border="1" data-bbox="416 1686 1533 1787"> <tr> <td data-bbox="416 1686 715 1787">การลงทุนกระจุกตัวในผู้ออกตราสารรวม</td> <td data-bbox="715 1686 882 1787">ต่ำ</td> <td data-bbox="882 1686 1042 1787">≤ 10%</td> <td data-bbox="1042 1686 1201 1787">10-20%</td> <td data-bbox="1201 1686 1361 1787">20-50%</td> <td data-bbox="1361 1686 1533 1787">สูง</td> <td data-bbox="1361 1686 1533 1787">50-80%</td> <td data-bbox="1361 1686 1533 1787">&gt; 80%</td> </tr> </table> <p>พิจารณาจากการลงทุนแบบกระจุกตัวในตราสารของผู้ออกตราสาร คู่สัญญา หรือบุคคลอื่นที่มีภาระผูกพันตามตราสารหรือสัญญานั้น รายใดรายหนึ่งมากกว่า 10% ของ NAV รวมกัน</p> <p>ทั้งนี้ การลงทุนแบบกระจุกตัวไม่รวมถึงกรณีการลงทุนในทรัพย์สินดังนี้</p> <ol data-bbox="416 2022 1337 2112" style="list-style-type: none"> <li>1. ตราสารหนี้ภาครัฐไทย</li> <li>2. ตราสารภาครัฐต่างประเทศที่มีการจัดอันดับความน่าเชื่อถืออยู่ในอันดับที่สามารถลงทุนได้</li> </ol>	การลงทุนกระจุกตัวในผู้ออกตราสารรวม	ต่ำ	≤ 10%	10-20%	20-50%	สูง	50-80%	> 80%
การลงทุนกระจุกตัวในผู้ออกตราสารรวม	ต่ำ	≤ 10%	10-20%	20-50%	สูง	50-80%	> 80%			

	หัวข้อ	การเปิดเผยข้อมูล												
	<p>risk)</p> <p>- ความเสี่ยงจากการลงทุนกระจุกตัวในหมวดอุตสาหกรรมใดอุตสาหกรรมหนึ่ง (High sector concentration risk)</p> <p>- ความเสี่ยงจากการลงทุนกระจุกตัวในประเทศใดประเทศหนึ่ง (High country concentration risk)</p>	<p>3. เงินฝากหรือตราสารเทียบเท่าเงินฝากที่ผู้รับฝากหรือผู้ออกตราสารที่มีการจัดอันดับความน่าเชื่อถืออยู่ในอันดับที่สามารถลงทุนได้</p> <table border="1" data-bbox="722 257 1541 349"> <tr> <td style="text-align: center;">ต่ำ</td> <td style="text-align: center;">สูง</td> </tr> <tr> <td style="text-align: center;">≤ 20%</td> <td style="text-align: center;">20-50%</td> </tr> <tr> <td style="text-align: center;">50-80%</td> <td style="text-align: center;">&gt; 80%</td> </tr> </table> <p>การลงทุนกระจุกตัวในหมวดอุตสาหกรรมรวม หมายเหตุ: กองทุนรวมมีการลงทุนกระจุกตัวในหมวดอุตสาหกรรม...</p> <p>พิจารณาจากการลงทุนกระจุกตัวในหมวดอุตสาหกรรมใดอุตสาหกรรมหนึ่งมากกว่า 20% ของ NAV รวมกัน ทั้งนี้ไม่รวมถึงกรณีการลงทุนในทรัพย์สินดังนี้ ตราสารหนี้ภาครัฐไทย และต่างประเทศ</p> <p>เงินฝากหรือตราสารเทียบเท่าเงินฝาก</p> <table border="1" data-bbox="722 645 1541 736"> <tr> <td style="text-align: center;">ต่ำ</td> <td style="text-align: center;">สูง</td> </tr> <tr> <td style="text-align: center;">≤ 20%</td> <td style="text-align: center;">20-50%</td> </tr> <tr> <td style="text-align: center;">50-80%</td> <td style="text-align: center;">&gt; 80%</td> </tr> </table> <p>การลงทุนกระจุกตัวรายประเทศรวม หมายเหตุ: กองทุนรวมมีการลงทุนกระจุกตัวในประเทศ</p> <p>พิจารณาจากการลงทุนแบบกระจุกตัวในประเทศใดประเทศหนึ่งมากกว่า 20% ของ NAV รวมกัน ทั้งนี้ไม่รวมถึงการลงทุนในตราสารที่ผู้ออกเสนอขายอยู่ในประเทศไทย</p>	ต่ำ	สูง	≤ 20%	20-50%	50-80%	> 80%	ต่ำ	สูง	≤ 20%	20-50%	50-80%	> 80%
ต่ำ	สูง													
≤ 20%	20-50%													
50-80%	> 80%													
ต่ำ	สูง													
≤ 20%	20-50%													
50-80%	> 80%													
4	<p>ผลขาดทุนสูงสุดที่เกิดขึ้นจริง 5 ปี (Maximum Drawdown)</p>	$\text{Drawdown}_{(t)} = \frac{\text{มูลค่าหน่วยลงทุน}_{(t)} - \text{มูลค่าหน่วยลงทุนสูงสุด}^*}{\text{มูลค่าหน่วยลงทุนสูงสุด}^*}$ $\text{Maximum Drawdown} = \min(\text{Drawdown}_{(t)})$ <p>หมายเหตุ : * มูลค่าหน่วยลงทุนสูงสุด คือ มูลค่าหน่วยลงทุนสูงสุดของระยะเวลาก่อนหน้าจนถึงวันที่คำนวณ (t)</p> <p>ผลขาดทุนสะสมสูงสุดที่เกิดจากการลงทุนจริงของกองทุนรวมย้อนหลังเป็นระยะเวลาอย่างน้อย 5 ปี นับแต่วันที่รายงาน (หรือตั้งแต่จัดตั้งกองทุนรวมกรณียังไม่ครบ 5 ปี) โดยมีวิธีการคำนวณดังนี้</p>												
5	<p>ค่าความผันผวนของผลการดำเนินงาน (Standard Deviation : SD)</p>	<p>คือความผันผวนของผลตอบแทนกองทุน (Standard Deviation of Fund) คำนวณจากผลตอบแทนของกองทุนรวมซึ่งมีวิธีการคำนวณเป็นไปตามหลักเกณฑ์ของสมาคมบริษัทจัดการลงทุนว่าด้วยมาตรฐานการวัดและนำเสนอผลการดำเนินงานของกองทุนรวม ใช้การเปิดเผยค่า SD ของกองทุนรวมย้อนหลังเป็นระยะเวลา 5 ปี นับแต่วันที่รายงาน แสดงเป็น % ต่อปี</p>												
6	<p>ค่าความผันผวนของส่วนต่างของผลตอบแทนเฉลี่ยของกองทุนรวมและผลตอบแทนของดัชนีชี้วัด (Tracking Error)</p>	<p>Tracking Error คือ ความผันผวนของส่วนต่างของผลตอบแทนเฉลี่ยของกองทุนรวมและผลตอบแทนของดัชนีชี้วัด ซึ่งสะท้อนให้เห็นถึงประสิทธิภาพในการเลียนแบบดัชนีชี้วัดของกองทุนรวมว่ามีการเบี่ยงเบนออกไปจากดัชนีชี้วัดมากน้อยเพียงใด เช่น หากกองทุนรวมมีค่า TE ต่ำ แสดงว่า อัตราผลตอบแทนของกองทุนมีการเบี่ยงเบนออกไปจาก ดัชนีชี้วัดในอัตราที่ต่ำ ดังนั้น กองทุนรวมนี้จึงมีประสิทธิภาพในการเลียนแบบดัชนีชี้วัด อ้างอิง ในขณะที่กองทุนรวมที่มีค่า TE สูง แสดงว่าอัตราผลตอบแทนของกองทุนรวมมีการเบี่ยงเบนออกจากดัชนีชี้วัดในอัตราที่สูง ดังนั้น โอกาสที่ผลตอบแทน การลงทุนจะเป็นไปตามผลตอบแทนของ benchmark ก็จะลดน้อยลง เป็นต้น</p> <p>ใช้พิจารณากับกองทุนรวมที่มีนโยบายการบริหารกองทุนแบบ passive fund/ Index tracking เช่น กองทุนรวมดัชนี หรือกองทุนรวมอียูเอฟ เป็นต้น</p>												

	หัวข้อ	การเปิดเผยข้อมูล
7	อัตราส่วน หมุนเวียนการ ลงทุนของกองทุน รวม (Portfolio Turnover Ratio : PTR)	<div style="border: 1px solid black; padding: 10px; margin-bottom: 10px; width: fit-content; margin-left: auto; margin-right: auto;"> <math display="block">PTR = \frac{\text{Min (ซื้อหุ้น , ขายหุ้น)}}{\text{Avg. NAV}}</math> </div> <p>เพื่อให้ผู้ลงทุน ทราบถึงปริมาณการซื้อขายทรัพย์สินของกองทุน และช่วยสะท้อนกลยุทธ์การลงทุนของ ผู้จัดการกองทุน ได้ดียิ่งขึ้น โดยคำนวณจากมูลค่าที่ต่ำกว่าระหว่างผลรวมของมูลค่าการซื้อขายทรัพย์สินกับผลรวม ของมูลค่าการขายทรัพย์สินที่กองทุนรวมลงทุนในรอบระยะเวลาผ่านมาย้อนหลัง 1 ปี หารด้วยมูลค่าทรัพย์สิน สุทธิเฉลี่ยของกองทุนรวมในรอบระยะเวลาเดียวกัน</p>