

กองทุนเปิดบีแคป โกลบอล พร็อพเพอร์ตี้ แอนด์ อินฟราสตรัคเจอร์ เฟลิกซ์ (BCAP-GPROP)

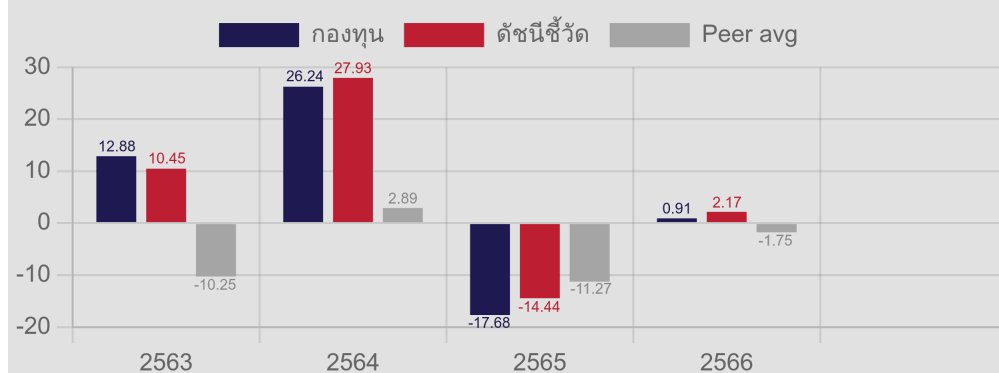
ประเภทกองทุนรวม/ กลุ่มกองทุนรวม

- กองทุนรวมทรัพย์สินทางเลือก / กองทุนรวมหน่วยลงทุน (Fund of Funds) / กองทุนรวมที่ลงทุนแบบมีความเสี่ยงทั้งในและต่างประเทศ
- กลุ่มกองทุน : Fund of Property fund-Thai+Foreign

นโยบายและกลยุทธ์การลงทุน

- กองทุนมีนโยบายเน้นลงทุนในหน่วยลงทุนของกองทุนรวมอสังหาริมทรัพย์ และหรือหน่วยลงทุนของกองทุนรวมโครงสร้างพื้นฐาน และหรือหน่วยทรัสต์ของทรัสต์เพื่อการลงทุนในอสังหาริมทรัพย์ (REITs) ไม่ว่าจะเป็นการลงทุนโดยตรงหรือโดยอ้อม ทั้งในประเทศและต่างประเทศ รวมถึงอยู่ระหว่างการกระจายการถือหน่วยลงทุนหรือเปิดเสนอขายครั้งแรก ตั้งแต่ 2 กองทุนขึ้นไป เพื่อให้มี net exposure โดยเฉลี่ยในรอบปีบัญชีไม่น้อยกว่าร้อยละ 80 ของมูลค่าทรัพย์สินสุทธิของกองทุน โดยมีสัดส่วนการลงทุนในแต่ละกองทุนโดยเฉลี่ยในรอบปีบัญชีของกองทุนไม่เกินร้อยละ 79 ของมูลค่าทรัพย์สินสุทธิของกองทุน ซึ่งสัดส่วนการลงทุนในหน่วยลงทุนของแต่ละกองทุนจะขึ้นอยู่กับดุลยพินิจของผู้จัดการกองทุน โดยสามารถปรับเปลี่ยนได้ตามสภาวะการลงทุนหรือการคาดการณ์สภาวะการลงทุนในแต่ละขณะ ทั้งนี้ กองทุนจะนำเงินไปลงทุนในต่างประเทศโดยเฉลี่ยในรอบปีบัญชีไม่เกินร้อยละ 79 ของมูลค่าทรัพย์สินสุทธิของกองทุน
- กองทุนอาจลงทุนในสัญญาซื้อขายล่วงหน้า (Derivative) เพื่อเพิ่มประสิทธิภาพการบริหารการลงทุน (Efficient Portfolio Management) และอาจป้องกันความเสี่ยงด้านอัตราแลกเปลี่ยน (Hedging) ตามดุลยพินิจของผู้จัดการกองทุน
- กลยุทธ์การลงทุน มุ่งหวังให้ผลประกอบการสูงกว่าดัชนีชี้วัด (Active Management)

ผลการดำเนินงานและดัชนีชี้วัดย้อนหลัง 5 ปีปฏิทิน (% ต่อปี)



หมายเหตุ : ในปีที่กองทุนจดทะเบียนทรัพย์สิน หากกองทุนมีผลการดำเนินงานไม่ครบ 1 ปีปฏิทิน จะแสดงผลการดำเนินงานของปีปฏิทินแรกตั้งแต่วันที่กองทุนจดทะเบียนทรัพย์สินจนถึงวันทำการสุดท้ายของปีปฏิทิน

ผลการดำเนินงานย้อนหลังแบบปีกumul (% ต่อปี)

	YTD	3 เดือน	6 เดือน	1 ปี
กองทุน	5.56	4.86	2.35	11.71
ดัชนีชี้วัด	6.99	9.51	5.39	14.11
ค่าเฉลี่ยในกลุ่มเดียวกัน	3.90	13.93	6.56	9.20
ความผันผวนกองทุน	11.39	10.40	11.70	12.50
ความผันผวนดัชนีชี้วัด	10.32	10.03	10.67	11.31
	3 ปี	5 ปี	10 ปี	ตั้งแต่จัดตั้ง
กองทุน	-2.53	N/A	N/A	5.07
ดัชนีชี้วัด	-0.11	N/A	N/A	6.39
ค่าเฉลี่ยในกลุ่มเดียวกัน	-2.86	N/A	N/A	N/A
ความผันผวนกองทุน	12.22	N/A	N/A	13.50
ความผันผวนดัชนีชี้วัด	11.48	N/A	N/A	13.00

ระดับความเสี่ยง

ต่ำ	1	2	3	4	5	6	7	8	สูง
-----	---	---	---	---	---	---	---	---	-----

เสียงสูงมาก

ลงทุนในทรัพย์สินทางเลือก เช่น REITs / infrastructure fund / property fund โดยเฉลี่ยในรอบปีไม่น้อยกว่า 80% ของ NAV

ข้อมูลกองทุนรวม

วันจดทะเบียนกองทุน 31 มีนาคม 2563

นโยบายการจ่ายเงินปันผล จ่าย

อายุกองทุน ไม่กำหนด

ผู้จัดการกองทุน

นายเทคดี อีริคสัน (ตั้งแต่วันที่ 10 มิ.ย. 2565)

นายสันติ ชินศิริโชคชัย (ตั้งแต่วันที่ 01 พ.ย. 2566)

ดัชนีชี้วัด

1. ดัชนี FTSE EPRA NAREIT Global REITs Net Total Return Index 60.00% ของมูลค่าทรัพย์สินสุทธิของกองทุน ปรับด้วยอัตราแลกเปลี่ยนเพื่อคำนวณผลตอบแทนเป็นสกุลเงินบาท ณ วันที่คำนวณผลตอบแทน

2. ดัชนีผลตอบแทนรวมของกองทุนรวมอสังหาริมทรัพย์ และกองทุนทรัสต์เพื่อการลงทุนในอสังหาริมทรัพย์ (PF&REIT Total Return Index) 40.00% ของมูลค่าทรัพย์สินสุทธิของกองทุน

ทั้งนี้ กองทุนมีวัตถุประสงค์ที่จะอ้างอิงดัชนีชี้วัดเพื่อเป็นตัวแทนองค์ประกอบของพอร์ตโฟลิโอ (Portfolio Composition)

คำเตือน

- การลงทุนในกองทุนรวมไม่ใช่การฝากเงิน
- ผลการดำเนินงานในอดีตของกองทุนรวมมิได้เป็นสิ่งยืนยันถึงผลการดำเนินงานในอนาคต

การเข้าร่วมต่อต้านทุจริต : ได้รับการรับรองจาก CAC

ผู้ลงทุนสามารถศึกษาเครื่องมือ บริหารความเสี่ยงด้านสภาพคล่อง ได้ที่หนังสือชี้ชวนฉบับเต็ม

หนังสือชี้ชวนฉบับเต็ม



การซื้อขายหน่วยลงทุน

วันทำการซื้อ : ทุกวันทำการซื้อขายหน่วยลงทุน

- ผู้สนับสนุนการขายหรือรับซื้อคืน / หักบัญชีเงินฝากแบบ ถัวเฉลี่ย* : 8.30 - 15.30 น.*
- โบนัสเบงกิ้ง จากธนาคารกรุงเทพ : ทุกวันตลอด 24 ชม.**

มูลค่าขั้นต่ำในการซื้อครั้งแรก : 500 บาท

มูลค่าขั้นต่ำในการซื้อครั้งถัดไป : 500 บาท

*ทั้งนี้ขึ้นอยู่กับผู้สนับสนุนการขายหรือรับซื้อคืนแต่ละราย

**การส่งคำสั่งซื้อขายหน่วยลงทุนหลังจากเวลา 16.00 น. เป็นต้นไป หรือในวันหยุดทำการซื้อขาย จะถือว่าเป็นรายการของวันทำการซื้อขายถัดไป

การขายหน่วยลงทุน

วันทำการขายคืน : ทุกวันทำการซื้อขายหน่วยลงทุน

- ผู้สนับสนุนการขายหรือรับซื้อคืน : 8.30 - 15.30 น.*
- โบนัสเบงกิ้ง จากธนาคารกรุงเทพ : ทุกวันตลอด 24 ชม.**

มูลค่าขั้นต่ำในการขายคืน : ไม่กำหนด

ยอดคงเหลือขั้นต่ำ : ไม่กำหนด

ระยะเวลาการรับเงินค่าขายคืน : ภายใน T+7 วันทำการ โดยทั่วไปจะได้รับเงิน T+3 วันทำการ (T=วันทำการขายคืนหน่วยลงทุน)

ข้อมูลความเสี่ยงเชิงสถิติ

Maximum drawdown	-31.35 %
Recovering Period	N/A
FX Hedging	N/A
อัตราส่วนหมุนเวียนการลงทุน	0.20 เท่า

การจัดสรรการลงทุนในต่างประเทศ

% NAV

ค่าธรรมเนียมที่เรียกเก็บจากกองทุน (% ต่อปีของ NAV)

ค่าธรรมเนียม	สูงสุดไม่เกิน	เก็บจริง
การจัดการ	1.605%	1.07%
รวมค่าใช้จ่าย	2.14%	1.28165%

หมายเหตุ

- ค่าธรรมเนียมและค่าใช้จ่ายข้างต้นได้รวมภาษีมูลค่าเพิ่มและภาษีอื่นใดในตนเองเดียวกันแล้ว (ถ้ามี)
- ค่าใช้จ่ายข้างต้นเป็นอัตราตามรอบปีบัญชีปัจจุบัน ทั้งนี้ สามารถศึกษาข้อมูลเพิ่มเติมได้ที่หนังสือชี้ชวนส่วนข้อมูลกองทุนรวม

ค่าธรรมเนียมที่เรียกเก็บจากผู้ถือหน่วยลงทุน (% ต่อมูลค่าซื้อขาย)

ค่าธรรมเนียม	สูงสุดไม่เกิน	เก็บจริง
การขาย	1.07%	0.535%
การรับซื้อคืน	1.07%	ปัจจุบันไม่เรียกเก็บ
การสับเปลี่ยนหน่วยลงทุนเข้า	ใช้ราคาขายหน่วยลงทุน ซึ่งจะมีค่าธรรมเนียมการขายคำนวณอยู่ในราคาดังกล่าวแล้ว	
การสับเปลี่ยนหน่วยลงทุนออก	ใช้ราคาซื้อซื้อคืนหน่วยลงทุน ซึ่งจะมีค่าธรรมเนียมการรับซื้อคืนคำนวณอยู่ในราคาดังกล่าวแล้ว	
การโอน	50 บาทต่อหน่วยลงทุน 1,000 หน่วย หรือเศษของ 1,000 หน่วย	

หมายเหตุ

- ค่าธรรมเนียมและค่าใช้จ่ายข้างต้นได้รวมภาษีมูลค่าเพิ่มและภาษีอื่นใดในตนเองเดียวกันแล้ว (ถ้ามี)
- บริษัทจัดการอาจเรียกเก็บค่าธรรมเนียมการขายและรับซื้อคืนจากผู้ลงทุนแต่ละกลุ่มในอัตราที่ไม่เท่ากันได้ สามารถดูรายละเอียดเพิ่มเติมได้ที่ข้อมูลอื่นๆ

การจัดสรรการลงทุนในกลุ่มอุตสาหกรรม 5 อันดับแรก

% NAV

สัดส่วนประเภททรัพย์สินที่ลงทุน

% NAV

1. หน่วยลงทุน 78.03
2. ทรัสต์เพื่อการลงทุนในอสังหาริมทรัพย์ 15.43
3. เงินฝากธนาคาร 5.65
4. กองทุนรวมโครงสร้างพื้นฐาน 2.09

ทรัพย์สินที่ลงทุนสูงสุด 5 อันดับแรก

% NAV

1. ISHARES Global REIT ETF (REET US) 53.31
2. BSF Global Real Asset Securities Fund 10.78
3. WELLINGTON ENDURING ASSETS FUND USD N ACCUMULATING UNHEDGED (WMEATNA ID) 10.69
4. ทรัสต์เพื่อการลงทุนในสิทธิการเช่าอสังหาริมทรัพย์ CPN รีเทล โกรท (CPNREIT) 3.53
5. ทรัสต์เพื่อการลงทุนในอสังหาริมทรัพย์และสิทธิการเช่าดับบลิวเอชเอ พรีเมียม โกรท (WHART) 2.87

อันดับความน่าเชื่อถือของตราสารหนี้ (%)

-

การลงทุนในกองทุนเกิน 20% (กองในประเทศและกองต่างประเทศ)

ชื่อกองทุน : ISHARES Global REIT ETF

ISIN code : US46434V6478

Bloomberg code : REET US

ข้อมูลอื่นๆ

ค่าธรรมเนียมที่เรียกเก็บจากผู้ถือหน่วย

1 บริษัทจัดการอาจเรียกเก็บค่าธรรมเนียมการขายและค่าธรรมเนียมการรับซื้อคืนหน่วยลงทุนจากผู้ลงทุนแต่ละกลุ่มในอัตราที่ไม่เท่ากัน ดังนี้

1.1 บริษัทจัดการจะยกเว้นค่าธรรมเนียมการขายและค่าธรรมเนียมการรับซื้อคืนหน่วยลงทุนให้กับกองทุนสำรองเลี้ยงชีพและหรือกองทุนส่วนบุคคลและหรือกองทุนรวมภายใต้การจัดการของบริษัทจัดการ

1.2 สำหรับลูกค้าที่ไม่เข้าเกณฑ์ข้อ 1.1 บริษัทจัดการจะเรียกเก็บค่าธรรมเนียมการขายและค่าธรรมเนียมการรับซื้อคืนหน่วยลงทุนในอัตรา 100% ของค่าธรรมเนียมการขายและค่าธรรมเนียมการรับซื้อคืนหน่วยลงทุนที่เรียกเก็บจริง

คำอธิบาย

Maximum Drawdown เพอร์เซ็นต์ผลขาดทุนสูงสุดของกองทุนรวมในระยะเวลา 5 ปีย้อนหลัง (หรือตั้งแต่จัดตั้งกองทุนกรณีที่ยังไม่ครบ 5 ปี) โดยวัดจากระดับ NAV ต่อหน่วยที่จุดสูงสุดไปจนถึงจุดต่ำสุดในช่วงที่ NAV ต่อหน่วยปรับตัวลดลง ค่า Maximum Drawdown เป็นข้อมูลที่จะช่วยให้ทราบถึงความเสี่ยงที่อาจจะขาดทุนจากการลงทุนในกองทุนรวม

Recovering Period ระยะเวลาการฟื้นตัว เพื่อเป็นข้อมูลให้ผู้ลงทุนทราบถึงระยะเวลาตั้งแต่การขาดทุนสูงสุดจนถึงระยะเวลาที่ฟื้นกลับมาที่เงินทุนเริ่มต้นใช้เวลานานเท่าใด

FX Hedging เพอร์เซ็นต์ของการลงทุนในสกุลเงินต่างประเทศที่มีการป้องกันความเสี่ยงจากอัตราแลกเปลี่ยน

อัตราส่วนหมุนเวียนการลงทุน ความถี่ของการซื้อขายหลักทรัพย์ในพอร์ตกองทุนในช่วงเวลาใดช่วงเวลานึง โดยคำนวณจากมูลค่าที่ต่ำกว่าระหว่างผลรวมของมูลค่าการซื้อขายหลักทรัพย์กับผลรวมของมูลค่าการขายหลักทรัพย์ของกองทุนรวมในรอบระยะเวลา 1 ปีหารด้วยมูลค่า NAV ของกองทุนรวมเฉลี่ยในรอบระยะเวลาเดียวกัน กองทุนรวมที่มีค่า portfolio turnover สูง บ่งชี้ถึงการซื้อขายหลักทรัพย์บ่อยครั้งของผู้จัดการกองทุนและทำให้มีต้นทุนการซื้อขายหลักทรัพย์ที่สูง จึงต้องพิจารณาเปรียบเทียบกับผลการดำเนินงานของกองทุนรวมเพื่อประเมินความคุ้มค่าของการซื้อขายหลักทรัพย์ดังกล่าว

บริษัทหลักทรัพย์จัดการกองทุน บางกอกแคปปิตอล จำกัด

โทรศัพท์ : 0-2618-1599 website : www.bcap.co.th

ที่อยู่ 191 อาคารสีลมคอมเพล็กซ์ ชั้น 24 ห้องเลขที่ A-C ถนนสีลม แขวงสีลม เขตบางรัก กรุงเทพฯ 10500