

ABLTF

กองทุนเปิด อเบอร์ดีน หุ้นระยะยาว

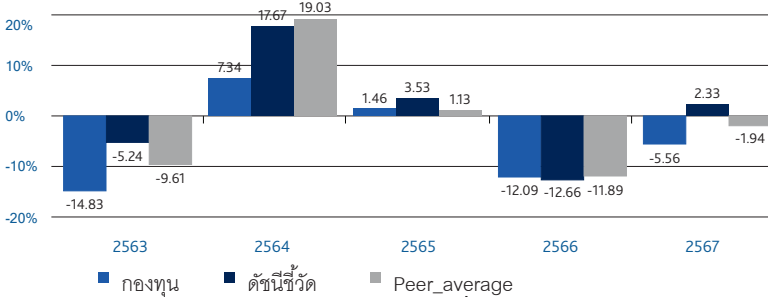
ประเภทกองทุนรวม / กลุ่มกองทุนรวม

- กองทุนรวมตราสารทุน
- กองทุนรวมหุ้นระยะยาว
- กลุ่ม Equity General

นโยบายและกลยุทธ์การลงทุน

- ลงทุนในหลักทรัพย์ และหรือทรัพย์สินอันเป็นหรือที่เกี่ยวข้องกับตราสารแห่งทุนระยะยาวที่มีปัจจัยพื้นฐานดี และมีการเจริญเติบโตอย่างต่อเนื่อง โดยลงทุนในหุ้นของบริษัทจดทะเบียนในตลาดหลักทรัพย์โดยเฉลี่ยในรอบปีบัญชีไม่น้อยกว่าร้อยละ 65 ของมูลค่าทรัพย์สินสุทธิของกองทุน
- กองทุนมีกลยุทธ์การลงทุนมุ่งหวังให้ผลประกอบการสูงกว่าดัชนีชี้วัด

ผลการดำเนินงานและดัชนีชี้วัดย้อนหลัง 5 ปีปฏิทิน (%ต่อปี)



ผลการดำเนินงานย้อนหลังแบบปักหมุด (อัตราเฉลี่ยต่อปีสำหรับผลการดำเนินงานที่แสดงช่วงเวลาตั้งแต่ 1 ปีขึ้นไป)

	ตั้งแต่ต้นปี	3 เดือน	6 เดือน	1 ปี
กองทุน	-17.27	-7.84	-19.71	-19.22
ดัชนีชี้วัด	-15.49	-2.29	-17.05	-10.98
ค่าเฉลี่ยในกลุ่มเดียวกัน	-15.32	-5.43	-16.92	-14.54
ความผันผวนกองทุน	20.49	22.02	19.80	16.63
ความผันผวนดัชนีชี้วัด	19.90	22.08	18.95	15.70
	3 ปี	5 ปี	10 ปี	ตั้งแต่จัดตั้งกองทุน
กองทุน	-11.84	-5.10	-3.74	5.38
ดัชนีชี้วัด	-8.48	0.03	0.58	6.87
ค่าเฉลี่ยในกลุ่มเดียวกัน	-10.12	-1.66	-1.15	
ความผันผวนกองทุน	12.99	13.50	14.60	15.94
ความผันผวนดัชนีชี้วัด	12.79	13.56	14.81	18.26

ระดับความเสี่ยง



เสี่ยงสูง

ลงทุนในตราสารทุนโดยเฉลี่ยในรอบปีไม่น้อยกว่า 65 % ของ NAV

ข้อมูลกองทุนรวม

วันจดทะเบียนกองทุน	28/10/2004
วันเริ่มต้น class	28/10/2004
นโยบายการจ่ายเงินปันผล	ไม่จ่ายเงินปันผล
อายุกองทุน	ไม่กำหนด

ผู้จัดการกองทุนรวม

- น.ส. ดร.ณัฐรัตน์ ภัยโยธิตถชัย (01/12/2021)
- น.ส. ดวงธิดา แซ่แต้ (18/10/2021)

ดัชนีชี้วัด

ดัชนีผลตอบแทนรวมตลาดหลักทรัพย์แห่งประเทศไทย (SET TRI) 100.00%

อ้างอิงตัวชี้วัดเพื่อเปรียบเทียบกับผลการดำเนินงานของกองทุนรวม

คำเตือน

- การลงทุนในกองทุนรวมไม่ใช่การฝากเงิน
- ผลการดำเนินงานในอดีตของกองทุนรวม ไม่ได้เป็นสิ่งยืนยันถึงผลการดำเนินงานในอนาคต

การเข้าร่วมต่อต้านทุจริต มีบริษัทแม่ดูแลให้ทำตามกฎหมาย

หนังสือชี้ชวนฉบับเต็ม

ผู้ลงทุนสามารถศึกษาเครื่องมือบริหารความเสี่ยงด้านสภาพคล่องได้ในหนังสือชี้ชวนฉบับเต็ม



<https://www.abrdn.com/th-th/investor/fund-centre/fund-literature>

การซื้อขายหน่วยลงทุน		การขายคืนหน่วยลงทุน		ข้อมูลเชิงสถิติ	
วันทำการซื้อ	ทุกวันทำการ	วันทำการขายคืน	ทุกวันทำการ	Maximum Drawdown	-35.91%
เวลาทำการ	9.00น. - 15.30น.	เวลาทำการ	9.00น. - 13.00น.	Recovering Period	n/a
การซื้อขายครั้งแรกขั้นต่ำ	1,000 บาท	การขายคืนขั้นต่ำ	0 บาท	Sharpe Ratio	-0.07
การซื้อขายครั้งถัดไปขั้นต่ำ	1,000 บาท	ยอดคงเหลือขั้นต่ำ	0 บาท	Alpha	-4.44
		หน่วยคงเหลือขั้นต่ำ	0	Beta	0.94
		ระยะเวลาการรับเงิน	T+2 คือ 2 วันทำการหลังจากการขายคืน	อัตราส่วนหมุนเวียนการลงทุน	17.28%
หมายเหตุ : อัตราส่วนหมุนเวียนการลงทุน ณ วันที่ 31 มี.ค. 2568					

หมายเหตุ
- บริษัทจัดการขอสงวนสิทธิในการพิจารณาปรับรายการมูลค่าขั้นต่ำการขายคืน ต่ำกว่า 100.0000 หน่วย หรือ ยอดคงเหลือขั้นต่ำ ต่ำกว่า 100.0000 หน่วยได้หากเป็นไปได้เพื่อประโยชน์สูงสุดในการใช้สิทธิประโยชน์ทางภาษี หรือในการดำเนินงานตามที่บริษัทจัดการเห็นสมควร

ค่าธรรมเนียมที่เรียกเก็บจากกองทุนรวม (% ต่อปีของ NAV รวม VAT)

ค่าธรรมเนียม	สูงสุดไม่เกิน	เก็บจริง
ค่าธรรมเนียมการจัดการ	1.8725	1.8725
รวมค่าใช้จ่าย	2.6750	2.0400

หมายเหตุ

การจัดสรรการลงทุนในต่างประเทศ (% of NAV)

ไทย	100.00
-----	--------

ค่าธรรมเนียมที่เรียกเก็บจากผู้ถือหน่วย (% ของมูลค่าหน่วยลงทุน รวม VAT)

ค่าธรรมเนียม	สูงสุดไม่เกิน	เก็บจริง
ค่าธรรมเนียมเสนอขาย	0.00	0.00
ค่าธรรมเนียมรับซื้อคืน	1.00	0.25
การเปลี่ยนแปลงหน่วยลงทุนเข้า	0.00	0.00
ค่าธรรมเนียมสับเปลี่ยนออก	0.05	0.05
ค่าธรรมเนียมการโอนหน่วย	0.00	0.00

หมายเหตุ

- ค่าธรรมเนียมการรับซื้อคืนเรียกเก็บ 0.25% เว้นแต่กรณีสับเปลี่ยนไปบริษัทจัดการอื่นเรียกเก็บ 1%
- กรณีสับเปลี่ยนภายในบริษัทจัดการ ผู้ถือหน่วยจะต้องเสียค่าธรรมเนียมรับซื้อคืน 0.20% และค่าธรรมเนียมสับเปลี่ยนออก 0.05%
- กรณีสับเปลี่ยนไปยังบริษัทจัดการอื่น ไม่มีค่าธรรมเนียมการสับเปลี่ยนออกแต่ผู้ถือหน่วยจะต้องเสียค่าธรรมเนียมรับซื้อคืน 1%

การจัดสรรการลงทุนในกลุ่มอุตสาหกรรม (% of NAV)

พาณิชย์	14.30
พลังงานและสาธารณูปโภค	13.60
การแพทย์	11.00
ธนาคาร	10.91
เทคโนโลยีสารสนเทศและการสื่อสาร	8.70

สัดส่วนประเภททรัพย์สินที่ลงทุน (% of NAV)

ตราสารทุน	96.81
เงินฝากธนาคารและอื่นๆ	3.19

ทรัพย์สินที่ลงทุน 5 อันดับแรก (% of NAV)

บมจ.แอดวานซ์ อินโฟร์ เซอร์วิส	7.18
บมจ. กัลฟ์ เอ็นเนอร์จี ดีเวลลอปเม้นท์	6.35
บมจ. ซีพี ออลล์	6.34
บมจ. ดับบลิวเอชเอ คอร์ปอเรชั่น	4.58
บมจ.ปตท	4.41

การลงทุนในกองทุนอื่นเกินกว่า 20 % (กองในประเทศและกองต่างประเทศ)

ชื่อกองทุน	ไม่มี	weblink
ชื่อกองทุน	ไม่มี	weblink
ชื่อกองทุน	ไม่มี	ISIN code
		Bloomberg code
ชื่อกองทุน	ไม่มี	ISIN code
		Bloomberg code

คำเตือน

Maximum Drawdown เปอร์เซ็นต์ผลขาดทุนสูงสุดของกองทุนรวมในระยะเวลา 5 ปีย้อนหลัง (หรือตั้งแต่จัดตั้งกองทุนกรณีที่ยังไม่ครบ 5 ปี) โดยวัดจากระดับ NAV ต่อหน่วยที่จุดสูงสุดไปจนถึงจุดต่ำสุดในช่วงที่ NAV ต่อหน่วยปรับตัวลดลง ค่า Maximum Drawdown เป็นข้อมูลที่จะช่วยให้ทราบถึงความเสี่ยงที่อาจจะขาดทุนจากการลงทุนในกองทุนรวม Recovering Period ระยะเวลาการฟื้นตัว เพื่อเป็นข้อมูลให้ผู้ลงทุนทราบถึงระยะเวลาตั้งแต่การขาดทุนสูงสุดจนถึงระยะเวลาที่ฟื้นกลับมาที่เงินทุนเริ่มต้นใช้ระยะเวลานานเท่าใด

FX Hedging เปอร์เซ็นต์ของการลงทุนในสกุลเงินต่างประเทศที่มีการป้องกันความเสี่ยงจากอัตราแลกเปลี่ยน

อัตราส่วนหมุนเวียนการลงทุน ความถี่ของการซื้อขายหลักทรัพย์ในพอร์ตการลงทุนในช่วงเวลาใดช่วงเวลาหนึ่ง โดยคำนวณจากมูลค่าที่ต่ำกว่าระหว่างผลรวมของมูลค่าการซื้อขายหลักหลักทรัพย์กับผลรวมของมูลค่าการขายหลักทรัพย์ของกองทุนรวมในรอบระยะเวลา 1 ปีหารด้วยมูลค่า NAV ของกองทุนรวมเฉลี่ยในรอบระยะเวลาเดียวกัน กองทุนรวมที่มีค่า portfolio turnover สูง บ่งชี้ถึงการซื้อขายหลักทรัพย์บ่อยครั้งของผู้จัดการกองทุนและทำให้มีต้นทุนการซื้อขายหลักทรัพย์ที่สูง จึงต้องพิจารณาเปรียบเทียบกับผลการดำเนินงานของกองทุนรวมเพื่อประเมิน ความคุ้มค่าของการซื้อขายหลักทรัพย์ดังกล่าว

Sharpe Ratio อัตราส่วนระหว่างผลตอบแทนส่วนเพิ่มของกองทุนรวมเปรียบเทียบกับความเสี่ยงจากการลงทุน โดยคำนวณจากผลต่างระหว่างอัตราผลตอบแทนของกองทุนรวมกับ อัตราผลตอบแทนที่ปราศจากความเสี่ยง (risk-free rate) เปรียบเทียบกับค่าเบี่ยงเบนมาตรฐาน (standard deviation) ของกองทุนรวม ค่า Sharpe Ratio สะท้อนถึงอัตราผลตอบแทนที่กองทุนรวมควรได้รับเพิ่มขึ้นเพื่อชดเชยกับความเสี่ยงที่กองทุนรวมรับมา โดยกองทุนรวมที่มีค่า Sharpe Ratio สูงกว่าจะเป็นกองทุนที่มีประสิทธิภาพในการบริหารจัดการการลงทุนที่ดีกว่า เนื่องจากได้รับผลตอบแทนส่วนเพิ่มที่สูงกว่าภายใต้ระดับความเสี่ยงเดียวกัน

Alpha ผลตอบแทนส่วนเกินของกองทุนรวมเมื่อเปรียบเทียบกับดัชนีชี้วัด (benchmark) โดยค่า Alpha ที่สูง หมายถึง กองทุนสามารถสร้างผลตอบแทนได้สูงกว่าดัชนีชี้วัด ซึ่งเป็นผลจากประสิทธิภาพของผู้จัดการกองทุนในการคัดเลือกหรือหาจังหวะเข้าลงทุนในหลักทรัพย์ได้อย่างเหมาะสม

Beta ระดับและทิศทางการเปลี่ยนแปลงของอัตราผลตอบแทนของหลักทรัพย์ในพอร์ตการลงทุน โดยเปรียบเทียบกับอัตราการเปลี่ยนแปลงของตลาด Beta น้อยกว่า 1 แสดงว่าหลักทรัพย์ในพอร์ตการลงทุนมีการเปลี่ยนแปลงของอัตราผลตอบแทนน้อยกว่าการเปลี่ยนแปลงของอัตราผลตอบแทนของกลุ่มหลักทรัพย์ของตลาด Beta มากกว่า 1 แสดงว่าหลักทรัพย์ในพอร์ตการลงทุนมีการเปลี่ยนแปลงของอัตราผลตอบแทนมากกว่าการเปลี่ยนแปลงของอัตราผลตอบแทนของกลุ่มหลักทรัพย์ของตลาด

Tracking Error อัตราผลตอบแทนของกองทุนมีประสิทธิภาพในการเลียนแบบดัชนีชี้วัด โดยหาก tracking error ต่ำ หมายถึงกองทุนรวมมีประสิทธิภาพในการสร้างผลตอบแทนให้ใกล้เคียงกับดัชนีชี้วัด กองทุนรวมที่มีค่า tracking error สูง จะมีอัตราผลตอบแทนโดยเฉลี่ยห่างจากดัชนีชี้วัดมากขึ้น

Yield to Maturity อัตราผลตอบแทนจากการลงทุนในตราสารหนี้โดยถือจนครบกำหนดอายุ ซึ่งคำนวณจากดอกเบี้ยที่จะได้รับในอนาคตตลอดอายุตราสารและเงินต้นที่จะได้รับคืน นำมาคิดลดเป็นมูลค่าปัจจุบัน โดยใช้วัดอัตราผลตอบแทนของกองทุนรวมตราสารหนี้ คำนวณจากค่าเฉลี่ยถ่วงน้ำหนักของ Yield to Maturity ของตราสารหนี้แต่ละตัวที่กองทุนมีการลงทุน และเนื่องจาก Yield to Maturity มีหน่วยมาตรฐานเป็นเปอร์เซ็นต์ต่อปี จึงสามารถนำไปใช้เปรียบเทียบอัตราผลตอบแทนระหว่างกองทุนรวมตราสารหนี้ที่มีนโยบายถือครองตราสารหนี้จนครบกำหนดอายุและมีลักษณะการลงทุนที่ใกล้เคียงกันได้

สอบถามข้อมูลเพิ่มเติมโปรดติดต่อ
บริษัท หลักทรัพย์จัดการกองทุน อเบอร์ดีน (ประเทศไทย) จำกัด
โทร 662 352 3388 <https://www.aberdeeninvestments.com/th-th>
อาคารบางกอกซิตีทาวเวอร์ ชั้น 28 เลขที่ 179 ถนนสาทรใต้
แขวงทุ่งมหาเมฆ เขตสาทร กรุงเทพฯ 10120