

หนังสือชี้ชวนสรุปข้อมูลสำคัญ



บริษัทหลักทรัพย์จัดการกองทุน
แอสเซท พลัส จำกัด
การเข้าร่วมการต่อต้านทุจริต :
ได้รับการรับรอง CAC

กองทุนเปิดแอสเซทพลัสตราสารหนี้ 2

Asset Plus Fixed Income Fund 2

(ASP2)

กองทุนตราสารหนี้

กองทุนที่ลงทุนแบบมีความเสี่ยงทั้งในและต่างประเทศ

กองทุนนี้ลงทุนกระจุกตัวในผู้ออก จึงมีความเสี่ยงที่ผู้ลงทุนอาจสูญเสียเงินลงทุนจำนวนมาก



คุณกำลังจะลงทุนอะไร?



กองทุนรวมนี้เหมาะกับใคร?



คุณต้องระวังอะไรเป็นพิเศษ?



สัดส่วนของประเภททรัพย์สินที่ลงทุน



ค่าธรรมเนียม



ผลการดำเนินงาน



ข้อมูลอื่นๆ

การลงทุนในกองทุนรวมไม่ใช่การฝากเงิน



คุณกำลังจะลงทุนอะไร?

กองทุนมีนโยบายที่จะลงทุนในตราสารแห่งหนึ่ง ตราสารทางการเงิน และ/หรือตราสารแห่งหนึ่งต่างประเทศ และ/หรือเงินฝาก และ/หรือ หลักทรัพย์หรือทรัพย์สินอื่น ตามที่สำนักงานคณะกรรมการ ก.ล.ต. กำหนดให้กองทุนลงทุนได้

กองทุนอาจทำสัญญาสวอป และ/หรือสัญญาฟอร์เวิร์ดที่อ้างอิงกับอัตราแลกเปลี่ยนเพื่อป้องกันความเสี่ยง (Hedging) จาก อัตราแลกเปลี่ยน ทั้งนี้ กองทุนจะไม่ลงทุนในตราสารหนี้ที่มีการจ่ายผลตอบแทนอ้างอิงกับตัวแปร (Structured Note)

กลยุทธ์ในการบริหารจัดการลงทุน : มุ่งหวังให้ผลประกอบการสูงกว่าดัชนีชี้วัด (Active Management)



กองทุนรวมนี้เหมาะกับใคร?

- ผู้ลงทุนที่คาดหวังผลตอบแทนที่สูงกว่าเงินฝาก และยอมรับผลตอบแทนที่อาจต่ำกว่าหุ้นได้

กองทุนนี้ **ไม่เหมาะ** กับใคร

- ผู้ลงทุนที่เน้นการได้รับผลตอบแทนในจำนวนเงินที่แน่นอน หรือรักษาเงินต้นให้อยู่ครบ
- ผู้ลงทุนที่ต้องการลงทุนเฉพาะในตราสารหนี้ที่มีคุณภาพดีสภาพคล่องสูง และมีความเสี่ยงจากความผันผวนของราคาต่ำ เนื่องจาก กองทุนรวมนี้ไม่ถูกจำกัดโดยกฎเกณฑ์ให้ต้องลงทุนในทรัพย์สินดังกล่าวเช่นเดียวกับกองทุนรวมตลาดเงิน
- ผู้ลงทุนที่ต้องการสภาพคล่องสูง เนื่องจากกองทุนสามารถขายได้ถอนหน่วยลงทุนทุกรอบ 16 วัน



ทำอย่างไรหากยังไม่เข้าใจนโยบาย และความเสี่ยงกองทุนรวมนี้

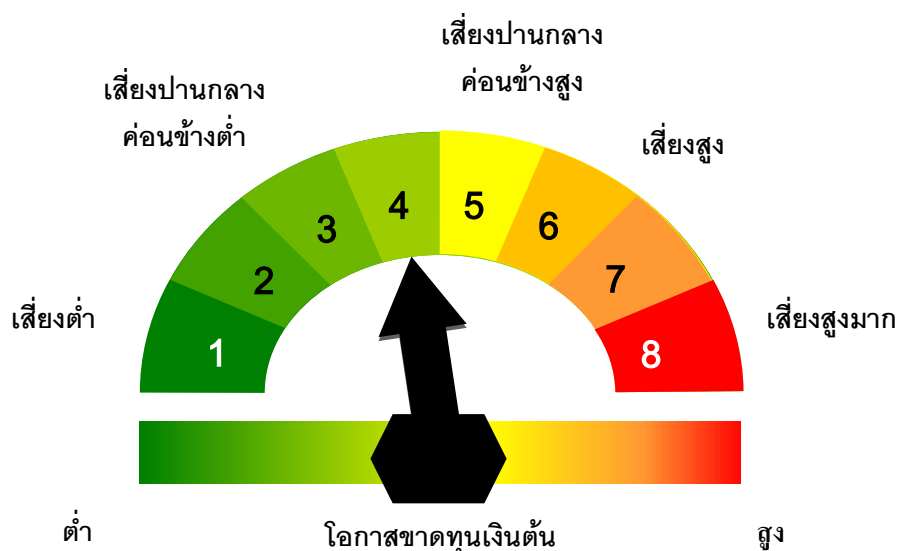
- อ่านหนังสือชี้ชวนฉบับเต็ม หรือสอบถามผู้สนับสนุนการขายและบริษัทจัดการ
- **อย่าลงทุนหากไม่เข้าใจลักษณะและความเสี่ยงของกองทุนรวมนี้ดีพอ**



คุณต้องระวังอะไรเป็นพิเศษ?

- กองทุนรวมนี้ไม่ได้ถูกจำกัดโดยกฎเกณฑ์ให้ต้องลงทุนเฉพาะในตราสารที่มีความเสี่ยงต่ำเช่นเดียวกับกองทุนรวมตลาดเงิน ดังนั้นจึงมีความเสี่ยงสูงกว่ากองทุนรวมตลาดเงิน
- กองทุนรวมนี้อาจมีการลงทุนในตราสารหนี้ที่มีสภาพคล่องต่ำจึงอาจไม่สามารถซื้อขายตราสารหนี้ได้ในเวลาที่ต้องการหรือในราคาที่เหมาะสม
- ในกรณีที่มีแนวโน้มว่าจะมีการขายคืนหน่วยลงทุนเกินกว่า 2 ใน 3 ของจำนวนหน่วยลงทุนที่จำหน่ายได้แล้วทั้งหมด บริษัทจัดการอาจใช้ดุลยพินิจในการเลิกกองทุนรวม และอาจยกเลิกคำสั่งซื้อขายหน่วยลงทุนที่ได้รับไว้แล้วหรือหยุดรับคำสั่งดังกล่าวได้
- กองทุนนี้อาจจะมีการระงับตัวของการถือหน่วยลงทุนของบุคคลใดเกิน 1 ใน 3 ของจำนวนหน่วยลงทุนทั้งหมด ดังนั้น หากผู้ถือหน่วยลงทุนดังกล่าวได้ถอนหน่วยลงทุนอาจมีความเสี่ยงให้กองทุนต้องเลิกกองทุนรวมได้ ผู้ลงทุนสามารถตรวจสอบข้อมูลการถือหน่วยลงทุนเกิน 1 ใน 3 ได้ที่เว็บไซต์ของบริษัทจัดการ www.assetfund.co.th

แผนภาพแสดงตำแหน่งความเสี่ยงของกองทุนรวม



ปัจจัยความเสี่ยงที่สำคัญ

ความเสี่ยงจากการผิดนัดชำระหนี้ของผู้ออกตราสาร ข้อมูล ณ วันที่ 30 ธันวาคม 2563

อันดับความน่าเชื่อถือส่วนใหญ่ของกองทุนรวม

credit rating ตาม

national credit rating

Gov.bond / AAA	AA,A	BBB	ต่ำกว่า BBB	unrated
----------------	------	-----	-------------	---------

ต่ำ

สูง

credit rating ตาม

international credit rating

Gov.bond / AAA	AA,A	BBB	ต่ำกว่า BBB	unrated
----------------	------	-----	-------------	---------

ต่ำ

สูง

หมายเหตุ : แรงกดดันที่มีการลงทุนในอันดับความน่าเชื่อถือ (credit rating) นั้น เกินกว่า 20% ของ NAV

ความเสี่ยงจากความผันผวนของมูลค่าหน่วยลงทุน (market risk) ข้อมูล ณ วันที่ 30 ธันวาคม 2563

อายุเฉลี่ยของทรัพย์สินที่ลงทุน

ต่ำกว่า 3 เดือน	3 เดือนถึง 1ปี	1 ปี ถึง 3 ปี	3 ปี ถึง 5 ปี	มากกว่า 5 ปี
-----------------	----------------	---------------	---------------	--------------

ต่ำ

สูง

ความผันผวนของ

ผลการดำเนินงาน (SD)

≤ 5%	5 - 10%	10 - 15%	15 - 25%	> 25%
------	---------	----------	----------	-------

ต่ำ

สูง

ความเสี่ยงจากการกระจุกตัว (High concentration risk) ข้อมูล ณ วันที่ 30 ธันวาคม 2563

ความเสี่ยงจากการกระจุกตัวลงทุนในผู้ออกรายใดรายหนึ่ง (high issuer concentration risk)

การกระจุกตัวลงทุน

ในผู้ออกตราสารรวม

≤ 10%	10 - 20%	20 - 50%	50 - 80%	> 80%
-------	----------	----------	----------	-------

ต่ำ

สูง

ความเสี่ยงจากการลงทุนกระจุกตัวในหมวดอุตสาหกรรมใดอุตสาหกรรมหนึ่ง (high sector concentration risk)

การกระจุกตัวลงทุน

ในหมวดอุตสาหกรรม

≤ 20%	20% - 50%	50% - 80%	> 80%
-------	-----------	-----------	-------

ต่ำ

สูง

หมายเหตุ : กองทุนนี้ไม่มีการลงทุนกระจุกตัวในหมวดอุตสาหกรรม

ความเสี่ยงจากการลงทุนกระจุกตัวในประเทศใดประเทศหนึ่ง (high country concentration risk)

การกระจุกตัวรายประเทศ

≤ 20%	20% - 50%	50% - 80%	> 80%
-------	-----------	-----------	-------

ต่ำ

สูง

หมายเหตุ : กองทุนนี้ไม่มีการลงทุนกระจุกตัวในต่างประเทศ

ความเสี่ยงจากการเปลี่ยนแปลงของอัตราแลกเปลี่ยน (exchange rate risk)

การป้องกันความเสี่ยง fx

ทั้งหมด/เกือบทั้งหมด	บางส่วน	ดุลยพินิจ	ไม่ป้องกัน
----------------------	---------	-----------	------------

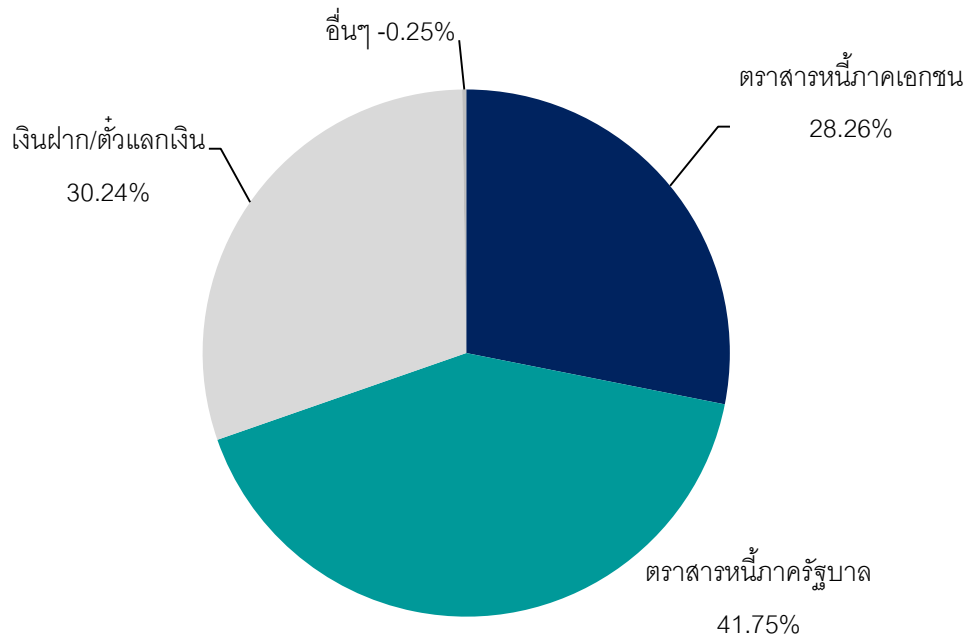
ต่ำ

สูง



สัดส่วนของประเภททรัพย์สินที่ลงทุน

(% ของ NAV)



ชื่อทรัพย์สินและการลงทุนสูงสุด 5 อันดับ

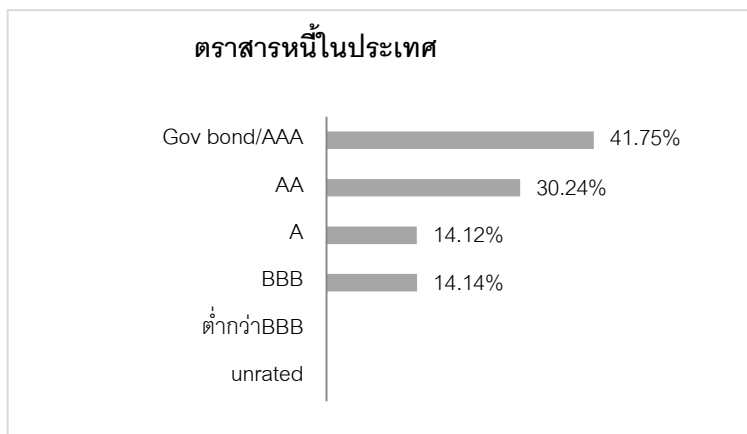
ASP2

ชื่อทรัพย์สิน	Credit rating	% ของ NAV
BANK OF THAILAND	AAA	41.75
SRISAWAD CORPORATION PUBLIC COMPANY LIMITED	BBB+	14.14
CPF (THAILAND) PUBLIC COMPANY LIMITED	A+	14.12

หมายเหตุ : เป็นข้อมูล ณ วันที่ 30 ธันวาคม 2563

น้ำหนักการลงทุนตามอันดับความน่าเชื่อถือ

(% ของ NAV)



หมายเหตุ : เป็นข้อมูล ณ วันที่ 30 ธันวาคม 2563

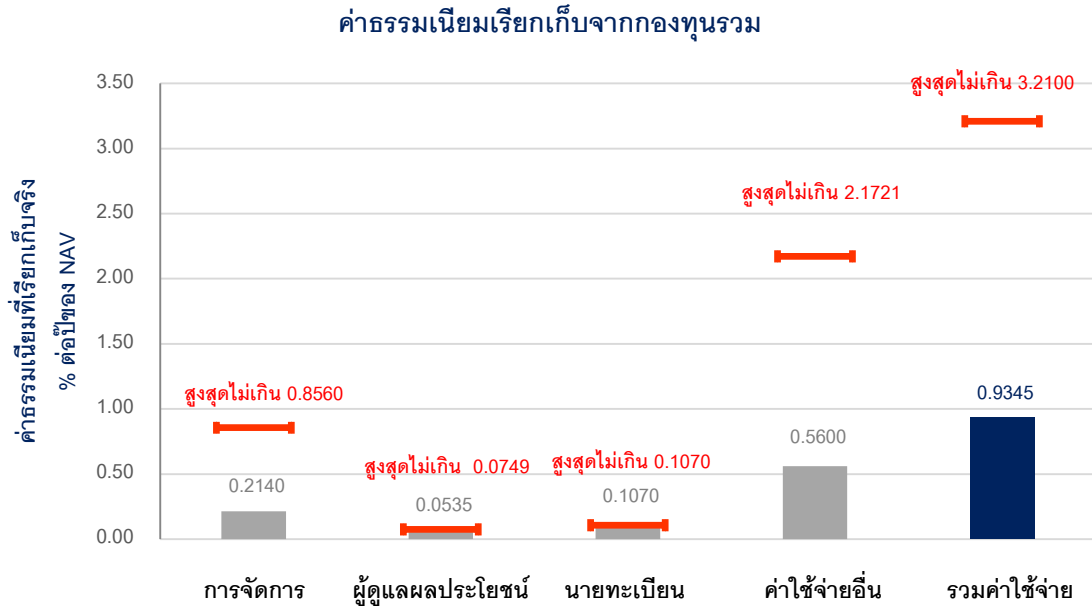
ทั้งนี้ คุณสามารถดูข้อมูลที่เป็นปัจจุบันได้ที่ www.assetfund.co.th



ค่าธรรมเนียม

ค่าธรรมเนียมมีผลกระทบต่อผลตอบแทนที่คุณจะได้รับตั้งนั้น คุณควรพิจารณาการเรียกเก็บค่าธรรมเนียมดังกล่าวก่อนการลงทุน

ค่าธรรมเนียมที่เรียกเก็บจากกองทุนรวม (% ต่อปีของ NAV)



หมายเหตุ :

- ค่าธรรมเนียมและค่าใช้จ่ายเป็นอัตราที่รวมภาษีมูลค่าเพิ่ม ภาษีธุรกิจเฉพาะ หรือภาษีอื่นใดในตนเองเดียวกัน (ถ้ามี)
- อัตราที่เรียกเก็บจริงของค่าใช้จ่ายอื่นเป็นข้อมูลตามรอบปีบัญชีล่าสุดของกองทุน ทั้งนี้ ไม่รวมค่านายหน้าซื้อขายหลักทรัพย์และค่าธรรมเนียมต่างๆ ที่เกิดขึ้นจากการซื้อขายหลักทรัพย์ (ถ้ามี)
- สามารถดูข้อมูลค่าธรรมเนียมและค่าใช้จ่ายย้อนหลังของกองทุนในหนังสือชี้ชวนส่วนสรุปข้อมูลสำคัญได้ที่ www.assetfund.co.th ทั้งนี้ค่าธรรมเนียมและค่าใช้จ่ายที่เรียกเก็บจริงจากกองทุนรวมทั้งหมดจะไม่เกินอัตราร้อยละของรวมค่าใช้จ่ายสูงสุด

ค่าธรรมเนียมที่เรียกเก็บจากผู้ถือหน่วย (% ของมูลค่าซื้อขาย)

รายการ	สูงสุดไม่เกิน	เก็บจริง
ค่าธรรมเนียมการขายหน่วยลงทุน	ไม่มี	ไม่มี
ค่าธรรมเนียมการรับซื้อคืนหน่วยลงทุน	ไม่มี	ไม่มี
ค่าธรรมเนียมสับเปลี่ยนหน่วยลงทุนเข้า	ไม่มี	ไม่มี
ค่าธรรมเนียมสับเปลี่ยนหน่วยลงทุนออก	ไม่มี	ไม่มี
ค่าธรรมเนียมการโอนหน่วยลงทุน	ตามที่นายทะเบียนเรียกเก็บ	50.00 บาท ต่อรายการ
ค่าธรรมเนียมการออกเอกสารแสดงสิทธิในหน่วยลงทุน	50.00 บาท ต่อ 1 ฉบับ	ยกเว้น ไม่เรียกเก็บ
ค่าธรรมเนียมอื่นๆ	ตามที่จ่ายจริง	ตามที่จ่ายจริง

หมายเหตุ :

- ค่าธรรมเนียมที่เรียกเก็บจากผู้ถือหน่วยลงทุนเป็นอัตราที่รวมภาษีมูลค่าเพิ่ม ภาษีธุรกิจเฉพาะ หรือภาษีอื่นใดในตนเองเดียวกัน (ถ้ามี)



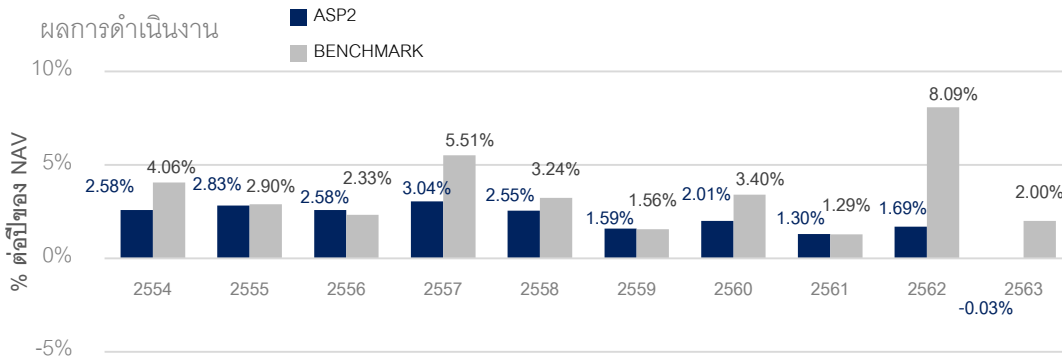
ผลการดำเนินงานในอดีต

ผลการดำเนินงานในอดีต มิได้เป็นสิ่งยืนยันถึงผลการดำเนินงานในอนาคต

1. ดัชนีชี้วัด คือ

- ดัชนีพันธบัตรรัฐบาลของสมาคมตลาดตราสารหนี้ไทย ในสัดส่วน (50%)
- อัตราดอกเบี้ยเงินฝากประจำ 1 ปี เฉลี่ยประเภทบุคคลธรรมดาวงเงิน 1 ล้านบาท ของธนาคารกรุงเทพ, ธนาคารกสิกรไทย และธนาคารไทยพาณิชย์ ในสัดส่วน (50%)

2. ผลการดำเนินงานแบบย้อนหลังตามปีปฏิทิน



หมายเหตุ : ในปีที่จดทะเบียนกองทุน ผลการดำเนินงานจะแสดงตั้งแต่วันที่จดทะเบียนกองทุนจนถึงสิ้นปีปฏิทิน

3. กองทุนนี้เคยมีผลขาดทุนสูงสุดในช่วงเวลา 5 ปี คือ -0.41%

* กรณีกองทุนจัดตั้งไม่ครบ 5 ปี จะแสดงค่าที่เกิดขึ้นนับตั้งแต่จัดตั้งกองทุนจนถึงวันที่ 30 ธันวาคม 2563

4. ความผันผวนของผลการดำเนินงาน (standard deviation) คือ 0.15% ต่อปี

* กรณีกองทุนจัดตั้งไม่ครบ 5 ปี จะแสดงค่าที่เกิดขึ้นนับตั้งแต่จัดตั้งกองทุนจนถึงวันที่ 30 ธันวาคม 2563

5. ความผันผวนของส่วนต่างผลการดำเนินงานและดัชนีชี้วัด (Tracking Error : TE) คือ N/A

6. ประเภทกองทุนรวมเพื่อใช้เปรียบเทียบผลการดำเนินงาน ณ จุดขาย คือ Short Term General Bond

AIMC Category	Peer Percentile	Return (%)						Standard Deviation (%)					
		3M	6M	1Y	3Y	5Y	10Y	3M	6M	1Y	3Y	5Y	10Y
Short Term General Bond	25th Percentile	0.34	0.53	1.10	1.38	1.33	1.96	0.03	0.03	0.06	0.13	0.11	0.22
	50th Percentile	0.22	0.36	0.79	1.24	1.24	1.82	0.05	0.06	0.17	0.20	0.16	0.30
	75th Percentile	0.13	0.26	0.50	1.00	1.08	1.72	0.09	0.10	0.27	0.33	0.28	0.37
	95th Percentile	0.09	0.16	-1.16	0.15	0.59	1.09	0.19	0.18	2.12	1.65	1.03	1.53

* สามารถดูข้อมูลปัจจุบันได้ที่ : <http://www.aimc.or.th>

7. ผลการดำเนินงานย้อนหลังแบบปักหมุด

กองทุน	Year to Date	3 เดือน	Percentile	6 เดือน	Percentile	1 ปี	Percentile	3 ปี	Percentile	5 ปี	Percentile	10 ปี	Percentile	ตั้งแต่จัดตั้ง
ผลตอบแทนกองทุนรวม	-0.03%	-0.02%	95	-0.2%	95	-0.03%	95	0.99%	95	1.31%	50	2.01%	25	2.26%
ผลตอบแทนตัวชี้วัด	2%	0.92%	5	0.94%	5	2%	5	3.76%	5	3.25%	5	3.43%	5	3.74%
ความผันผวนของกองทุน	0.24%	0.08%	75	0.13%	95	0.24%	75	0.17%	50	0.15%	50	0.19%	5	0.39%
ความผันผวนของตัวชี้วัด	2.05%	0.66%	95	0.8%	95	2.05%	95	1.66%	95	1.48%	95	1.36%	95	1.62%

* เป็นข้อมูล ณ วันที่ 30 ธันวาคม 2563 คุณสามารถดูข้อมูลที่เป็นปัจจุบันได้ www.assetfund.co.th



ข้อมูลอื่นๆ

นโยบายการจ่ายปันผล	ไม่จ่าย
ผู้ดูแลผลประโยชน์	ธนาคารกสิกรไทย จำกัด (มหาชน)
วันจดทะเบียน	วันที่ 23 กันยายน 2548
อายุโครงการ	ไม่กำหนด
ชื่อและขายคืนหน่วยลงทุน	<p>วันทำการซื้อ : ทุกวันทำการ : ตั้งแต่เวลาเปิดทำการ – 15.30 น. มูลค่าขั้นต่ำของการสั่งซื้อครั้งแรก : 5,000.00 บาท มูลค่าขั้นต่ำของการสั่งซื้อครั้งถัดไป : 5,000.00 บาท</p> <p>วันทำการขาย : ทุกรอบ 16 วัน นับจากวันทำการรับซื้อคืนก่อนหน้า หากตรงกับวันหยุดจะเลื่อนเป็นวันทำการถัดไป : ตั้งแต่เวลาเปิดทำการ – 12.00 น. มูลค่าขั้นต่ำของการขายคืน : ไม่กำหนด ยอดคงเหลือขั้นต่ำ : ไม่กำหนด</p> <p>ระยะเวลาการรับเงินค่าขายคืน : 1 วันทำการ นับถัดจากวันทำการขายคืนหน่วยลงทุน</p> <p>สำหรับบัญชีของธนาคาร KBANK, BBL, SCB, BAY, KTB, KKP, CIMB THAI และ TMB จะได้รับเป็นเงินโอนเข้าบัญชี ส่วนธนาคารอื่นๆ นำฝากเป็นเช็คเคลียร์ริง</p> <p>คุณสามารถตรวจสอบมูลค่าทรัพย์สินรายวันได้ที่ : - website : www.assetfund.co.th - NAV Center ที่ www.thaimutualfund.com</p>
รายชื่อผู้จัดการกองทุน	นายไมตรี โสต่างกูร วันที่ 1 กรกฎาคม 2562 นายสิทธิเดชน์ เขียวสกุล วันที่ 22 กันยายน 2563
อัตราส่วนหมุนเวียนการลงทุนของกองทุนรวม (PTR)	254.57% (ข้อมูล ณ วันที่ 30 ธันวาคม 2563) กรณีกองทุนจัดตั้งไม่ถึง 1 ปี จะแสดงค่าที่เกิดขึ้นจริงในช่วงเวลาตั้งแต่วันที่จดทะเบียนถึงวันที่รายงาน
ผู้สนับสนุนการขายหรือรับซื้อคืน	บริษัทหลักทรัพย์ เอเชีย พลัส จำกัด หรือผู้สนับสนุนการขายหรือรับซื้อคืนหน่วยลงทุนที่ บริษัทหลักทรัพย์จัดการกองทุน แอสเซท พลัส จำกัด แต่งตั้งขึ้น
ติดต่อสอบถาม รับหนังสือชี้ชวน หรือร้องเรียน	บริษัทหลักทรัพย์จัดการกองทุน แอสเซท พลัส จำกัด ที่อยู่ : เลขที่ 17 อาคารสารคดีที่ห้าเวเวอร์ ชั้น 17 ถนนสาทรใต้ แขวงทุ่งมหาเมฆ เขตสาทร กรุงเทพมหานคร 10120 โทรศัพท์ : 0-2672-1111 Website : www.assetfund.co.th E-mail : customer-care@assetfund.co.th
ธุรกรรมที่อาจก่อให้เกิดความขัดแย้งทางผลประโยชน์	คุณสามารถตรวจสอบธุรกรรมที่อาจก่อให้เกิดความขัดแย้งทางผลประโยชน์ได้ที่ http://www.assetfund.co.th

- การลงทุนในหน่วยลงทุน ไม่ใช่การฝากเงิน รวมทั้งไม่ได้อยู่ภายใต้ความคุ้มครองของสถาบันคุ้มครองเงินฝาก จึงมีความเสี่ยงจากการลงทุนซึ่งผู้ลงทุนอาจไม่ได้รับเงินลงทุนคืนเต็มจำนวน
- ได้รับอนุมัติจัดตั้ง และอยู่ภายใต้การกำกับดูแลของสำนักงาน ก.ล.ต.
- การพิจารณาร่างหนังสือชี้ชวนในการเสนอขายหน่วยลงทุนของกองทุนรวมนี้มิได้เป็นการแสดงว่าสำนักงาน ก.ล.ต. ได้รับรองถึงความถูกต้องของข้อมูลในหนังสือชี้ชวนของกองทุนรวมหรือได้ประกันราคาหรือผลตอบแทนของหน่วยลงทุนที่เสนอขายนั้น ทั้งนี้ บริษัทจัดการกองทุนรวมได้สอบทานข้อมูลในหนังสือชี้ชวนส่วนสรุปข้อมูลสำคัญ ณ วันที่ 1 กุมภาพันธ์ 2564 แล้วด้วยความระมัดระวังในฐานะผู้รับผิดชอบในการดำเนินการของกองทุนรวม และขอรับรองว่าข้อมูลดังกล่าวถูกต้อง ไม่เป็นเท็จ และไม่ทำให้ผู้อื่นสำคัญผิด

คำอธิบายเพิ่มเติม

ความเสี่ยงจากการผิดนัดชำระหนี้ของผู้ออกตราสาร (Credit Risk) หมายถึง การพิจารณาจากอันดับความน่าเชื่อถือของตราสารที่ลงทุน (credit rating) ซึ่งเป็นข้อมูลบอกระดับความสามารถในการชำระหนี้โดยพิจารณาจากผลการดำเนินงานที่ผ่านมาและฐานะการเงินของผู้ออกตราสาร credit rating ของหุ้นกู้ระยะยาวมีความหมายโดยย่อ ดังต่อไปนี้

ระดับการลงทุน	TRIS	Fitch	Moody's	S&P	คำอธิบาย
ระดับที่น่าลงทุน	AAA	AAA(tha)	Aaa	AAA	อันดับเครดิตสูงสุด มีความเสี่ยงต่ำที่สุดที่จะไม่สามารถชำระหนี้ได้ตามกำหนด
	AA	AA(tha)	Aa	AA	อันดับเครดิตรองลงมาและถือว่า มีความเสี่ยงต่ำมาก ที่จะไม่สามารถชำระหนี้ได้ตามกำหนด
	A	A(tha)	A	A	ความเสี่ยงต่ำ ที่จะไม่สามารถชำระหนี้ได้ตามกำหนด
	BBB	BBB(tha)	Baa	BBB	ความเสี่ยงปานกลาง ที่จะไม่สามารถชำระหนี้ได้ตามกำหนด
ระดับต่ำกว่าน่าลงทุน	ต่ำกว่า BBB	ต่ำกว่า BBB	ต่ำกว่า BBB (tha)	ต่ำกว่า BBB	ความเสี่ยงสูง ที่จะไม่สามารถชำระหนี้ได้ตามกำหนด

ความเสี่ยงจากความผันผวนของมูลค่าหน่วยลงทุน (Market Risk)

(1) **กรณีกองทุนรวมตราสารหนี้** เกิดจากการเปลี่ยนแปลงของอัตราดอกเบี้ยซึ่งขึ้นกับปัจจัยภายนอก เช่น สภาวะเศรษฐกิจการลงลงทุน ปัจจัยทางการเมืองทั้งในและต่างประเทศ เป็นต้น โดยราคาตราสารหนี้จะเปลี่ยนแปลงในทิศทางตรงข้ามกับการเปลี่ยนแปลงของอัตราดอกเบี้ย เช่น หากอัตราดอกเบี้ยในตลาดเงินมีแนวโน้มปรับตัวสูงขึ้น อัตราดอกเบี้ยของตราสารหนี้ที่ออกใหม่ก็จะสูงขึ้นด้วย ดังนั้นราคาตราสารหนี้ที่ออกมาก่อนหน้าจะมีการซื้อขายในระดับราคาที่ต่ำลง โดยกองทุนรวมที่มีอายุเฉลี่ยของทรัพย์สินที่ลงทุน (portfolio duration) สูงจะมีโอกาสเผชิญกับการเปลี่ยนแปลงของราคามากกว่ากองทุนรวมที่มี portfolio duration ต่ำกว่า

(2) **กรณีกองทุนรวมตราสารทุน** หมายถึง ความเสี่ยงที่มูลค่าของหลักทรัพย์ที่กองทุนรวมลงทุนจะเปลี่ยนแปลงเพิ่มขึ้นหรือลดลงจากปัจจัยภายนอก เช่น สภาวะเศรษฐกิจการลงลงทุน ปัจจัยทางการเมืองทั้งในและต่างประเทศ เป็นต้น ซึ่งพิจารณาได้จากค่า standard deviation (SD) ของกองทุนรวม หากกองทุนรวมมีค่า SD สูง แสดงว่ากองทุนรวมมีความผันผวนจากการเปลี่ยนแปลงของราคาหลักทรัพย์สูง

ความเสี่ยงจากการเปลี่ยนแปลงของอัตราแลกเปลี่ยน (Currency Risk) หมายถึง การเปลี่ยนแปลงของอัตราแลกเปลี่ยนมีผลกระทบต่อมูลค่าของหน่วยลงทุน เช่น กองทุนรวมลงทุนด้วยสกุลเงินดอลลาร์ ในช่วงที่เงินบาทอ่อน แต่ขายทำกำไรในช่วงที่บาทแข็ง กองทุนรวมจะได้เงินบาทกลับมาน้อยลง ในทางกลับกันหากกองทุนรวมลงทุนในช่วงที่บาทแข็งและขายทำกำไรในช่วงที่บาทอ่อน ก็อาจได้ผลตอบแทนมากขึ้นกว่าเดิมด้วยเช่นกัน ดังนั้น การป้องกันความเสี่ยงจากอัตราแลกเปลี่ยนจึงเป็นเครื่องมือสำคัญในการบริหารความเสี่ยงจากดังกล่าว ซึ่งทำได้ดังต่อไปนี้

- **ป้องกันความเสี่ยงทั้งหมด/หรือเกือบทั้งหมด** : ผู้ลงทุนไม่มีความเสี่ยงจากอัตราแลกเปลี่ยน/ผู้ลงทุนอาจมีความเสี่ยงจากอัตราแลกเปลี่ยน เนื่องจากกองทุนไม่ได้ป้องกันความเสี่ยงทั้งหมด
- **ป้องกันความเสี่ยงบางส่วน โดยต้องระบุสัดส่วนการป้องกันความเสี่ยงไว้อย่างชัดเจน** : ผู้ลงทุนอาจมีความเสี่ยงจากอัตราแลกเปลี่ยน
- **อาจป้องกันความเสี่ยงตามดุลยพินิจของผู้จัดการกองทุนรวม** : ผู้ลงทุนอาจมีความเสี่ยงจากอัตราแลกเปลี่ยน เนื่องจากการป้องกันความเสี่ยงขึ้นอยู่กับดุลยพินิจของผู้จัดการกองทุนรวมในการพิจารณาว่าจะป้องกันความเสี่ยงหรือไม่
- **ไม่ป้องกันความเสี่ยงเลย** : ผู้ลงทุนมีความเสี่ยงจากอัตราแลกเปลี่ยน

ความเสี่ยงจากการกระจุกตัว (High Concentration Risk)

(1) ความเสี่ยงจากการลงทุนกระจุกตัวในผู้ออกตราสารรายใดรายหนึ่ง (High Issuer Concentration Risk) เกิดจากกองทุนลงทุนในผู้ออกตราสารรายใดๆ มากกว่า 10% ของ NAV รวมกัน ซึ่งหากเกิดเหตุการณ์ที่ส่งผลกระทบต่อภาระดำเนินงาน ฐานะทางการเงิน หรือความมั่นคงของผู้ออกตราสารรายดังกล่าว กองทุนอาจมีผลการดำเนินงานที่ผันผวนมากกว่ากองทุนที่กระจายการลงทุนในหลายผู้ออกตราสาร

(2) ความเสี่ยงจากการลงทุนกระจุกตัวในหมวดอุตสาหกรรมใดอุตสาหกรรมหนึ่ง (Sector Concentration Risk) เกิดจากกองทุนลงทุนในบางหมวดอุตสาหกรรมมากกว่า 20% ของ NAV รวมกัน ซึ่งหากเกิดเหตุการณ์ที่ส่งผลกระทบต่ออุตสาหกรรมนั้น กองทุนดังกล่าวอาจมีผลการดำเนินงานที่ผันผวนมากกว่ากองทุนที่กระจายการลงทุนในหลายหมวดอุตสาหกรรม

(3) ความเสี่ยงจากการกระจุกตัวลงทุนในประเทศใดประเทศหนึ่ง (Country Concentration Risk) เกิดจากกองทุนลงทุนในประเทศใดประเทศหนึ่งมากกว่า 20% ของ NAV รวมกัน ซึ่งหากเกิดเหตุการณ์ที่ส่งผลกระทบต่อประเทศดังกล่าว เช่น การเมือง เศรษฐกิจ สังคม เป็นต้น กองทุนดังกล่าวอาจมีผลการดำเนินงานที่ผันผวนมากกว่ากองทุนที่กระจายการลงทุนในหลายประเทศ

Tracking Error คือ ความผันผวนของส่วนต่างของผลตอบแทนเฉลี่ยของกองทุนรวมและผลตอบแทนของดัชนีชี้วัดซึ่งสะท้อนให้เห็นถึงประสิทธิภาพในการเลียนแบบดัชนีชี้วัดของกองทุนรวมว่ามีการเบี่ยงเบนออกไปจากดัชนีชี้วัดมากน้อยเพียงใด เช่น หากกองทุนรวมมีค่า TE ต่ำ แสดงว่า อัตราผลตอบแทนของกองทุนมีการเบี่ยงเบนออกไปจากดัชนีชี้วัดในอัตราที่ต่ำ ดังนั้น กองทุนรวมนี้จึงมีประสิทธิภาพในการเลียนแบบดัชนีอ้างอิง ในขณะที่กองทุนรวมที่มีค่า TE สูง แสดงว่าอัตราผลตอบแทนของกองทุนรวมมีการเบี่ยงเบนออกจากดัชนีชี้วัดในอัตราที่สูง ดังนั้น โอกาสที่ผลตอบแทนการลงทุนจะเป็นไปตามผลตอบแทนของ benchmark ก็จะลดน้อยลง เป็นต้น

อัตราส่วนหมุนเวียนการลงทุนของกองทุนรวม (PTR) คำนวณจากมูลค่าที่ต่ำกว่าระหว่างผลรวมของมูลค่าการซื้อขายทรัพย์สินกับผลรวมของมูลค่าการขายทรัพย์สินที่กองทุนรวมลงทุนในรอบระยะเวลาบัญชีที่ผ่านมาหารด้วยมูลค่าทรัพย์สินสุทธิเฉลี่ยของกองทุนรวมในรอบระยะเวลาบัญชีเดียวกัน เพื่อให้ผู้ลงทุนทราบถึงมูลค่าการซื้อขายทรัพย์สิน และสะท้อนกลยุทธ์การลงทุนของกองทุน เช่น กองทุน Passive Management จะมี PTR ต่ำ ในขณะที่กองทุน Active Management จะมี PTR สูง ดังนั้น ทรัพย์สินที่นำมาคำนวณรวมใน PTR จึงควรเป็นทรัพย์สินประเภทที่โดยลักษณะแล้วจะมีการซื้อขายเปลี่ยนมือเพื่อการลงทุน เช่น ตราสารทุน ตราสารหนี้ เป็นต้น