

หนังสือชี้ชวนส่วนสรุปข้อมูลสำคัญ



กองทุนเปิดกรุงไทยตลาดเงินเพื่อการเลี้ยงชีพ (RMF4)

Krung Thai Money Market RMF 4 (RMF4)

กองทุนรวมตราสารหนี้

กองทุนรวมตลาดเงิน (Money Market Fund)

กองทุนรวมเพื่อการเลี้ยงชีพ (Retirement Mutual Fund : RMF)

ไม่มีการลงทุนในต่างประเทศ

บริษัทหลักทรัพย์จัดการกองทุน กรุงไทย

จำกัด (มหาชน)

การเข้าร่วมการต่อต้านการทุจริต :

ได้รับการรับรอง CAC



คุณกำลังจะลงทุนอะไร ?



กองทุนรวมนี้เหมาะกับใคร?



คุณต้องระวังอะไรเป็นพิเศษ?



สัดส่วนของประเภททรัพย์สินที่ลงทุน



ค่าธรรมเนียม



ผลการดำเนินงาน



ข้อมูลอื่นๆ

การลงทุนในกองทุนรวมไม่ใช่การฝากเงิน



คุณกำลังจะลงทุนอะไร?

กองทุนจะเน้นลงทุนในตราสารภาครัฐไทย โดยส่วนที่เหลือจะลงทุนในหรือมีไว้ซึ่งเงินฝาก ตราสารแห่งนี้ และ/หรือ ตราสารทางการเงินอื่น รวมทั้งลงทุนในหลักทรัพย์หรือทรัพย์สินอื่นหรือการขาดผลโดยวิธีอื่นตามที่สำนักงาน คณะกรรมการ ก.ล.ต. กำหนดหรือเห็นชอบให้ลงทุนได้ ซึ่งมีกำหนดชำระคืนเมื่อทวงถามหรือจะครบกำหนดชำระคืน หรือมีอายุสัญญาไม่เกิน 397 วันนับตั้งแต่วันที่กองทุนได้ลงทุนหรือเข้าทำสัญญา ทั้งนี้ กองทุนจะไม่ลงทุนในสัญญาซื้อขายล่วงหน้า (Derivatives) และตราสารหนี้ที่มีลักษณะของสัญญาซื้อขายล่วงหน้าแฝง (Structured Note)

ทั้งนี้ กองทุนอาจไม่นับช่วงเวลาระหว่างรอการลงทุน ซึ่งมีระยะเวลาประมาณ 30 วันนับแต่วันที่จดทะเบียนกองทรัสต์สินเป็นกองทุนรวม และช่วงระยะเวลาประมาณ 30 วันก่อนครบกำหนดอายุโครงการ รวมทั้งช่วงระยะเวลาที่กองทุนจำเป็นต้องรอการลงทุน และ/หรือในช่วงที่ผู้ลงทุนทำการขายคืนหรือสับเปลี่ยนหน่วยลงทุน หรือมีการโอนย้ายกองทุนจำนวนมาก ซึ่งมีระยะเวลาไม่เกิน 10 วันทำการ ในการคำนวณสัดส่วนการลงทุนตามการจัดแบ่งประเภทของกองทุน โดยเป็นไปตามหลักเกณฑ์ที่คณะกรรมการ ก.ล.ต. หรือสำนักงานคณะกรรมการ ก.ล.ต. ประกาศกำหนด

กองทุนมีกลยุทธ์การลงทุนมุ่งหวังให้ผลประกอบการสูงกว่าดัชนีชี้วัด (active management)



กองทุนรวมนี้เหมาะกับใคร?

- ผู้ลงทุนที่คาดหวังผลตอบแทนที่ใกล้เคียงเงินฝาก และยอมรับผลตอบแทนที่อาจต่ำกว่ากองทุนรวมตราสารหนี้ทั่วไปได้
- ผู้ลงทุนที่ต้องการสภาพคล่องสูง
- ผู้ลงทุนที่ต้องการการลงทุนที่มีความเสี่ยงต่ำ
- เนื่องจากเป็นกองทุนรวมเพื่อการเลี้ยงชีพ ผู้ลงทุนควรลงทุนในกองทุนอย่างน้อย 5 ปี และถือหน่วยลงทุนจนครบอายุ 55 ปีบริบูรณ์ เพื่อให้เป็นไปตามเงื่อนไขที่กฎหมายกำหนด

กองทุนรวมนี้ไม่เหมาะกับใคร

- ผู้ลงทุนที่คาดหวังผลตอบแทนสูง

ทำอย่างไรหากยังไม่เข้าใจนโยบาย และความเสี่ยงของกองทุนนี้

- อ่านหนังสือชี้ชวนฉบับเต็ม หรือสอบถามผู้สนับสนุนการขายและบริษัทจัดการ
- **อย่าลงทุนหากไม่เข้าใจลักษณะและความเสี่ยงของกองทุนรวมนี้ดีพอ**



คุณต้องระวังอะไรเป็นพิเศษ?

คำเตือนที่สำคัญ

- ผู้ลงทุนไม่สามารถนำหน่วยลงทุนของกองทุนรวมเพื่อการเลี้ยงชีพไปจำหน่าย โอน จำนำ หรือนำไปเป็นประกัน
- ผู้ลงทุนควรศึกษาข้อมูลเกี่ยวกับสิทธิประโยชน์ทางภาษีที่ระบุไว้ในคู่มือการลงทุนในกองทุนรวมเพื่อการเลี้ยงชีพ
- ผู้ลงทุนจะไม่ได้รับสิทธิประโยชน์ทางภาษีหากไม่ปฏิบัติตามเงื่อนไขการลงทุน และจะต้องคืนสิทธิประโยชน์ทางภาษีที่เคยได้รับภายในกำหนดเวลา มิฉะนั้นจะต้องชำระเงินเพิ่ม และ/หรือ เบี้ยปรับตามประมวลรัษฎากร
- ผู้ลงทุนควรศึกษาข้อมูลเกี่ยวกับสิทธิประโยชน์ทางภาษีที่ระบุไว้ในคู่มือการลงทุนในกองทุนรวมเพื่อการเลี้ยงชีพรวมทั้งสอบถามและขอรับคู่มือการลงทุนได้ที่บริษัทจัดการหรือผู้สนับสนุนการขายหรือรับซื้อคืน (ถ้ามี)
- ผู้ลงทุนควรลงทุนในกองทุนอย่างน้อย 5 ปี และถือหน่วยลงทุนจนครบอายุ 55 ปีบริบูรณ์ เพื่อให้เป็นไปตามเงื่อนไขที่กฎหมายกำหนด
- การลงทุนในหน่วยลงทุนมิใช่การฝากเงินและมีความเสี่ยงของการลงทุน ผู้ลงทุนควรลงทุนในกองทุนเปิดกรุงไทยตลาดเงินเพื่อการเลี้ยงชีพ (RMF4) เมื่อเห็นว่าการลงทุนในกองทุนเปิดนี้ เหมาะสมกับวัตถุประสงค์การลงทุนของผู้ลงทุน และผู้ลงทุนยอมรับความเสี่ยงที่อาจเกิดขึ้นจากการลงทุนได้
- ในกรณีที่กองทุนเปิดกรุงไทยตลาดเงินเพื่อการเลี้ยงชีพ (RMF4) ไม่สามารถดำรงสินทรัพย์สภาพคล่องได้ตามที่สำนักงานกำหนด ผู้ลงทุนอาจไม่สามารถขายคืนหน่วยลงทุนได้ตามที่มีคำสั่งไว้
- แม้ว่ากองทุนรวมตลาดเงินลงทุนได้เฉพาะทรัพย์สินที่มีความเสี่ยงต่ำ แต่ก็มีโอกาสขาดทุนได้

แผนภาพแสดงตำแหน่งความเสี่ยงของกองทุนรวม



หมายเหตุ กองทุนมีนโยบายลงทุนแบบไม่มีความเสี่ยงต่างประเทศ โดยลงทุนเฉพาะในทรัพย์สินเงินฝากหรือตราสารเทียบเท่าเงินฝากหรือตราสารหนี้หรือหลักทรัพย์หรือทรัพย์สินอื่น หรือการหาผลตอบแทนตามที่สำนักงานกำหนด ซึ่งมีกำหนดชำระคืนเมื่อทวงถามหรือจะครบกำหนดชำระคืน หรือมีอายุสัญญาไม่เกิน 397 วัน นับแต่วันที่ลงทุนในทรัพย์สินหรือเข้าทำสัญญานั้น และมี portfolio duration ในขณะใด ๆ ไม่เกิน 92 วัน

ปัจจัยความเสี่ยงที่สำคัญ

ความเสี่ยงจากการผิดนัดชำระหนี้ของผู้ออกตราสาร

อันดับความน่าเชื่อถือส่วนใหญ่
ของกองทุนรวมตาม National
credit rating scale

ต่ำ					สูง
GOV/AAA	A,AA	BBB	ต่ำกว่า BBB	unrated	

หมายเหตุ: แรเงากรณีที่กองทุนมีการลงทุนในอันดับความน่าเชื่อถือ (credit rating) นั้นเกินกว่า 20% ของ NAV

ความเสี่ยงจากความผันผวนของราคาหลักทรัพย์

อายุเฉลี่ยของทรัพย์สินที่
ลงทุน

ต่ำ					สูง
ต่ำกว่า 3 เดือน	3 เดือนถึง 1 ปี	1 ปี ถึง 3 ปี	3 ปี ถึง 5 ปี	มากกว่า 5 ปี	

ความผันผวนของ
ผลการดำเนินงาน (SD)

ต่ำ					สูง
< 5%	5-10%	10-15%	15-25%	> 25%	

ความเสี่ยงจากการกระจุกตัวลงทุน

High Issuer
Concentration Risk

ต่ำ					สูง
<= 10%	10%-20%	20%-50%	50%-80%	>80%	

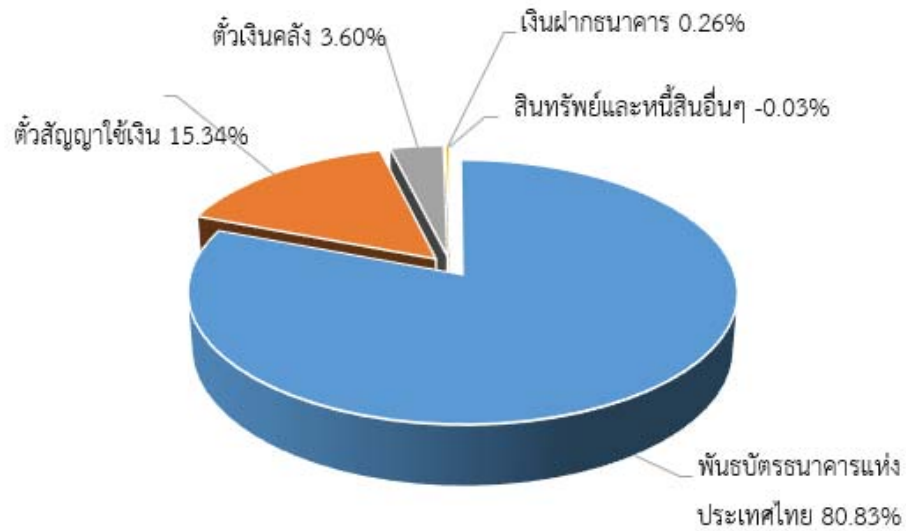
High Sector
Concentration Risk

ต่ำ				สูง
< 20%	20%-50%	50%-80%	> 80%	

*คุณสามารถดูข้อมูลเพิ่มเติมได้ที่ www.ktam.co.th



สัดส่วนของประเภททรัพย์สินที่ลงทุน



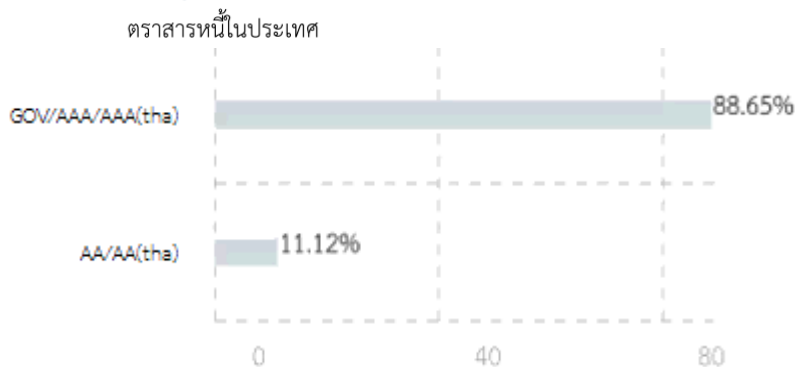
ชื่อทรัพย์สินและการลงทุนสูงสุด 5 อันดับ

RMF1

ชื่อทรัพย์สิน	Credit rating	% ของ NAV
พันธบัตรธนาคารแห่งประเทศไทย รุ่นที่ 2/2ปี/2562	AAA	15.20
พันธบัตรธนาคารแห่งประเทศไทยงวดที่ 7/364/63	A-1+	8.75
พันธบัตรธนาคารแห่งประเทศไทยงวดที่ 11/91/64	A-1+	7.78
พันธบัตรธนาคารแห่งประเทศไทยงวดที่ 6/365/63	A-1+	7.58
พันธบัตรธนาคารแห่งประเทศไทยงวดที่ 6/91/64	A-1+	7.29

หมายเหตุ: เป็นข้อมูล ณ วันที่ 31 มีนาคม 2564

น้ำหนักการลงทุนตามอันดับความน่าเชื่อถือ



หมายเหตุ : เป็นข้อมูล ณ วันที่ 31 มีนาคม 2564

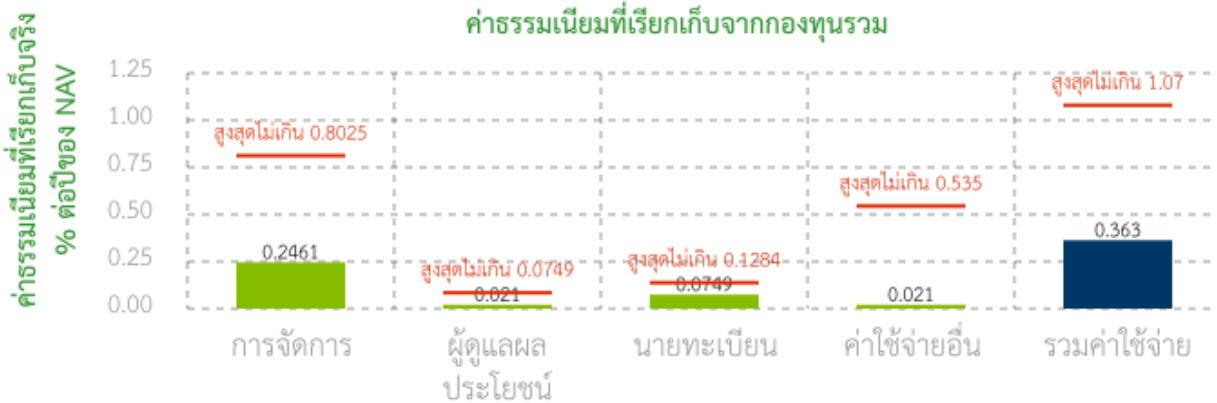
ทั้งนี้ คุณสามารถดูข้อมูลที่เป็นปัจจุบันได้ที่ website : www.ktam.co.th



ค่าธรรมเนียม

* ค่าธรรมเนียมมีผลกระทบต่อผลตอบแทนที่คุณจะได้รับ ดังนั้น คุณควรพิจารณาการเรียกเก็บค่าธรรมเนียมดังกล่าวก่อนการลงทุน *

ค่าธรรมเนียมที่เรียกเก็บจากกองทุนรวม (% ต่อปีของ NAV)



หมายเหตุ :

* เป็นอัตราที่รวมภาษีมูลค่าเพิ่ม ภาษีธุรกิจเฉพาะ หรือภาษีอื่นใดในทำนองเดียวกัน

** สามารถดูค่าธรรมเนียมย้อนหลัง 3 ปี ในหนังสือชี้ชวนส่วนข้อมูลกองทุนรวม (Q & A) ได้ที่ www.ktam.co.th

ค่าธรรมเนียมที่เรียกเก็บจากผู้ถือหน่วย (% ของมูลค่าซื้อขาย)

รายการ	สูงสุดไม่เกิน	เก็บจริง
การขาย	ไม่มี	ไม่มี
การรับซื้อคืน	ไม่มี	ไม่มี
การสับเปลี่ยนหน่วยลงทุนเข้า	ครั้งละ 200 บาท ต่อรายการ	ยังไม่เรียกเก็บ
การสับเปลี่ยนหน่วยลงทุนออก	ครั้งละ 200 บาท ต่อรายการ	ยังไม่เรียกเก็บ เว้นแต่กรณีสับเปลี่ยนออกไปยัง บลจ.อื่น จะเรียกเก็บ 200 บาทต่อรายการ
การโอนหน่วยลงทุน	ตามที่นายทะเบียนเรียกเก็บ	ตามที่นายทะเบียนเรียกเก็บ
การออกเอกสารแสดงสิทธิในหน่วยลงทุน	ตามที่นายทะเบียนเรียกเก็บ	ตามที่นายทะเบียนกำหนด

หมายเหตุ :

* เป็นอัตราที่รวมภาษีมูลค่าเพิ่ม ภาษีธุรกิจเฉพาะ หรือภาษีอื่นใดในทำนองเดียวกัน

** สามารถดูค่าธรรมเนียมย้อนหลัง 3 ปี ในหนังสือชี้ชวนส่วนข้อมูลกองทุนรวม (Q & A) ได้ที่ www.ktam.co.th



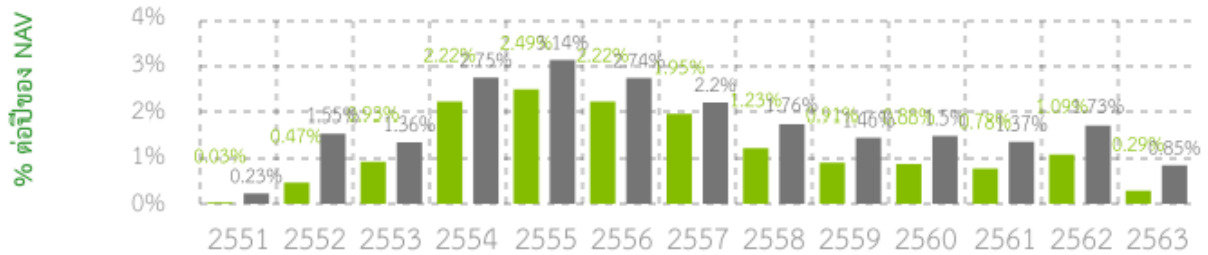
ผลการดำเนินงานในอดีต

*** ผลการดำเนินงานในอดีต มิได้เป็นสิ่งยืนยันถึงผลการดำเนินงานในอนาคต ***

ดัชนีชี้วัด คือ ดัชนีพันธบัตรที่มีอายุคงที่ (ZRR) อายุประมาณ 3 เดือน สัดส่วน 100.00%

แบบย้อนหลังตามปีปฏิทิน

■ กองทุนรวม
■ BENCHMARK



กองทุนนี้เคยมีผลขาดทุนสูงสุดในช่วงเวลา 5 ปี คือ 0.00%

ความผันผวนของผลการดำเนินงาน (standard deviation) คือ 0.04% ต่อปี

ประเภทกองทุนรวมเพื่อใช้เปรียบเทียบผลการดำเนินงาน ณ จุดขาย คือ Money Market - Government

* คุณสามารถดูข้อมูลที่เป็นปัจจุบันได้ที่ www.aimc.or.th

ผลการดำเนินงานย้อนหลังแบบปึกหมุด

กองทุน	Year to Date	3 เดือน	Percentile	6 เดือน	Percentile	1 ปี	Percentile	3 ปี	Percentile	5 ปี	Percentile	10 ปี	Percentile	ตั้งแต่จัดตั้ง
ผลตอบแทนกองทุนรวม	0.03%	0.03%	75.00	0.07%	75.00	0.16%	95.00	0.67%	95.00	0.75%	95.00	1.37%	95.00	1.26%
ผลตอบแทนตัวชี้วัด	0.09%	0.09%	5.00	0.25%	5.00	0.58%	5.00	1.23%	5.00	1.32%	5.00	1.91%	5.00	1.84%
ความผันผวนของกองทุน	0.02%	0.02%	50.00	0.02%	50.00	0.01%	25.00	0.04%	5.00	0.04%	5.00	0.08%	5.00	0.08%
ความผันผวนของตัวชี้วัด	0.04%	0.04%	95.00	0.04%	95.00	0.04%	95.00	0.08%	5.00	0.08%	5.00	0.11%	5.00	0.11%

*เป็นข้อมูล ณ วันที่ 31 มีนาคม 2564 คุณสามารถดูข้อมูลที่เป็นปัจจุบันได้ที่ www.ktam.co.th

ตารางแสดงผลการดำเนินงานย้อนหลังของกลุ่ม Money Market Government ข้อมูล ณ วันที่ 31 มีนาคม 2564

เปอร์เซ็นต์ไทล์	ผลการดำเนินงาน (%)					
	3 เดือน	6 เดือน	1 ปี	3 ปี	5 ปี	10 ปี
เปอร์เซ็นต์ไทล์ที่ 5	0.08	0.18	0.41	0.97	1.05	1.63
เปอร์เซ็นต์ไทล์ที่ 25	0.05	0.12	0.29	0.87	0.96	1.52
เปอร์เซ็นต์ไทล์ที่ 50	0.03	0.09	0.24	0.80	0.86	1.44
เปอร์เซ็นต์ไทล์ที่ 75	0.02	0.07	0.19	0.73	0.80	1.39
เปอร์เซ็นต์ไทล์ที่ 95	-0.01	0.03	0.09	0.60	0.70	1.26

เปอร์เซ็นต์ไทล์	ความผันผวนของผลการดำเนินงาน (%)					
	3 เดือน	6 เดือน	1 ปี	3 ปี	5 ปี	10 ปี
เปอร์เซ็นต์ไทล์ที่ 5	0.01	0.01	0.01	0.12	0.10	0.20
เปอร์เซ็นต์ไทล์ที่ 25	0.01	0.01	0.02	0.13	0.10	0.22
เปอร์เซ็นต์ไทล์ที่ 50	0.02	0.02	0.02	0.14	0.11	0.22
เปอร์เซ็นต์ไทล์ที่ 75	0.02	0.02	0.03	0.14	0.12	0.23
เปอร์เซ็นต์ไทล์ที่ 95	0.05	0.05	0.04	0.16	0.13	0.24

แถบสี หมายถึง ผลการดำเนินงาน / ความผันผวนของผลการดำเนินงานของกองทุน



ข้อมูลอื่น ๆ

นโยบายการจ่ายเงินปันผล	ไม่จ่าย		
ผู้ดูแลผลประโยชน์	ธนาคาร ไทยพาณิชย์ จำกัด (มหาชน)		
วันที่จดทะเบียน	9 ธันวาคม 2551		
อายุโครงการ	ไม่กำหนด		
ซื้อและขายคืนหน่วยลงทุน	<p><u>วันทำการซื้อ</u></p> <p>ผู้ถือหน่วยลงทุนสามารถทำการสั่งซื้อหน่วยลงทุนได้ที่บริษัทจัดการ หรือผู้สนับสนุนการขายหรือรับซื้อคืน (ถ้ามี) ได้ทุกวันทำการ ในระหว่างเวลาเริ่มเปิดทำการจนถึงเวลา 15.30 น.</p> <p>มูลค่าขั้นต่ำของการซื้อครั้งแรก : 500 บาท</p> <p>มูลค่าขั้นต่ำของการซื้อครั้งถัดไป : 500 บาท</p> <p><u>วันทำการขายคืน</u> :</p> <p>โดยผู้ถือหน่วยลงทุนสามารถทำการส่งขายคืนหน่วยลงทุนได้ที่บริษัทจัดการ หรือผู้สนับสนุนการขายหรือรับซื้อคืน (ถ้ามี) ได้ทุกวันทำการ ในระหว่างเวลาเริ่มเปิดทำการ - 15.30 น.</p> <ul style="list-style-type: none"> - มูลค่าขั้นต่ำของการส่งขายคืน : ไม่กำหนด - จำนวนหน่วยลงทุนขั้นต่ำของการส่งขายคืน : ไม่กำหนด - มูลค่าหน่วยลงทุนคงเหลือในบัญชีขั้นต่ำ : ไม่กำหนด - จำนวนหน่วยลงทุนคงเหลือในบัญชีขั้นต่ำ : ไม่กำหนด - ระยะเวลาการรับเงินค่าขายคืน : ภายใน 5 วันทำการนับตั้งแต่วันที่ถัดจากวันทำการรับซื้อคืนหน่วยลงทุนแต่โดยทั่วไปจะได้รับเงินภายใน T+1 วันทำการหลังจากวันทำการขายคืน <p>คุณสามารถตรวจสอบมูลค่าทรัพย์สินรายวันได้ที่ : www.ktam.co.th</p>		
รายชื่อผู้จัดการกองทุน	ชื่อ-นามสกุล	ตำแหน่ง/ บริหารจัดการด้าน	วันที่เริ่มบริหารกองทุนรวมนี้
	คุณชินรัตน์ สังคะคุณ	ผู้จัดการกองทุนหลัก ฝ่ายลงทุนตราสารหนี้	25 มีนาคม 2562
อัตราส่วนหมุนเวียนการลงทุนของกองทุนรวม (PTR)	<p>ในรอบระยะเวลาย้อนหลัง 1 ปีเท่ากับ 115.00%</p> <p>(ปริมาณการซื้อขายทรัพย์สินของกองทุน เทียบกับมูลค่าทรัพย์สินสุทธิเฉลี่ยของกองทุนรวม)</p>		
ผู้สนับสนุนการขายหรือรับซื้อคืน	<p>ธนาคารกรุงไทย จำกัด (มหาชน)</p> <p>ทั้งนี้ บริษัทจัดการอาจแต่งตั้งผู้สนับสนุนการขายหรือรับซื้อคืนหน่วยลงทุนเพิ่มเติมหรือยกเลิกการแต่งตั้งผู้สนับสนุนการขายหรือรับซื้อคืนหน่วยลงทุนในภายหลังได้ โดยผู้สนใจลงทุนสามารถสอบถามรายชื่อผู้สนับสนุนการขายหรือรับซื้อคืนหน่วยลงทุนได้ที่บริษัทจัดการ</p>		

ติดต่อสอบถาม	บริษัทหลักทรัพย์จัดการกองทุน กรุงไทย จำกัด (มหาชน)
รับหนังสือชี้ชวน	ที่อยู่ : เลขที่ 1 อาคารเอ็มไพร์ทาวเวอร์ ชั้น 32 ถนนสาทรใต้ แขวงยานนาวา เขต
ร้องเรียน	สาทร กรุงเทพมหานคร 10120 โทรศัพท์ : 0-2686-6100 website : www.ktam.co.th email : callcenter@ktam.co.th
ธุรกรรมที่อาจก่อให้เกิดความขัดแย้งทางผลประโยชน์	คุณสามารถตรวจสอบธุรกรรมที่อาจก่อให้เกิดความขัดแย้งทางผลประโยชน์ได้ที่ website : www.ktam.co.th

- การลงทุนในหน่วยลงทุนไม่ใช่การฝากเงิน รวมทั้งไม่ได้อยู่ภายใต้ความคุ้มครองของสถาบันคุ้มครองเงินฝาก จึงมีความเสี่ยงจากการลงทุนซึ่งผู้ลงทุนอาจไม่ได้รับเงินลงทุนคืนเต็มจำนวน
- ได้รับอนุมัติจัดตั้ง และอยู่ภายใต้การกำกับดูแลของสำนักงาน ก.ล.ต
- การพิจารณาหนังสือชี้ชวนในการเสนอขายหน่วยลงทุนของกองทุนรวมนี้มีได้เป็นการแสดงว่าสำนักงาน ก.ล.ต. ได้รับรองถึงความถูกต้องของข้อมูลในหนังสือชี้ชวนของกองทุนรวม หรือ ได้ประกันราคาหรือผลตอบแทนของหน่วยลงทุนที่เสนอขายนั้น ทั้งนี้ บริษัทจัดการกองทุนรวมได้สอบทานข้อมูลในหนังสือชี้ชวนส่วนสรุปข้อมูลสำคัญ ณ วันที่ 31 มีนาคม 2564 แล้วด้วยความระมัดระวังในฐานะผู้รับผิดชอบในการดำเนินการของกองทุนรวมและขอรับรองว่าข้อมูลดังกล่าวถูกต้อง ไม่เป็นเท็จ และไม่ทำให้ผู้อื่นสำคัญผิด

คำอธิบายเพิ่มเติม

ความเสี่ยงจากการผิดนัดชำระหนี้ของผู้ออกตราสาร (Credit Risk) หมายถึง การพิจารณาจากอันดับความน่าเชื่อถือของตราสารที่ลงทุน (credit rating) ซึ่งเป็นข้อมูลบอกระดับความสามารถในการชำระหนี้ โดยพิจารณาจากผลการดำเนินงานที่ผ่านมาและฐานะการเงินของผู้ออกตราสาร credit rating ของหุ้นกู้ระยะยาวมีความหมายโดยย่อ ดังต่อไปนี้

ระดับการลงทุน	TRIS	Fitch	Moody's	S&P	คำอธิบาย
ระดับที่น่าลงทุน	AAA	AAA(tha)	Aaa	AAA	อันดับเครดิตสูงที่สุด มีความเสี่ยงต่ำที่สุดที่จะไม่สามารถชำระหนี้ได้ตามกำหนด
	AA	AA(tha)	Aa	AA	อันดับเครดิตรองลงมาและถือว่า มีความเสี่ยงต่ำมากที่จะไม่สามารถชำระหนี้ได้ตามกำหนด
	A	A(tha)	A	A	ความเสี่ยงต่ำที่จะไม่สามารถชำระหนี้ได้ตามกำหนด
	BBB	BBB(tha)	Baa	BBB	ความเสี่ยงปานกลางที่จะไม่สามารถชำระหนี้ได้ตามกำหนด
ระดับที่ต่ำกว่าน่าลงทุน	ต่ำกว่า BBB	ต่ำกว่า BBB(tha)	ต่ำกว่า Baa	ต่ำกว่า BBB	ความเสี่ยงสูง ที่จะไม่สามารถชำระหนี้ได้ตามกำหนด

ความเสี่ยงจากความผันผวนของราคาหลักทรัพย์ (Market Risk) เกิดจากการเปลี่ยนแปลงของอัตราดอกเบี้ยซึ่งขึ้นกับปัจจัยภายนอก เช่น สภาวะเศรษฐกิจการลงทุน ปัจจัยทางการเมืองทั้งในและต่างประเทศ เป็นต้น โดยราคาตราสารหนี้จะเปลี่ยนแปลงในทิศทางตรงข้ามกับการเปลี่ยนแปลงของอัตราดอกเบี้ย เช่น หากอัตราดอกเบี้ยในตลาดเงินมีแนวโน้มปรับตัวสูงขึ้น อัตราดอกเบี้ยของตราสารหนี้ที่ออกใหม่ก็จะสูงขึ้นด้วย ดังนั้นราคาตราสารหนี้ที่ออกมาก่อนหน้านี้จะมีการซื้อขายในระดับราคาที่ต่ำลง โดยกองทุนรวมที่มีอายุเฉลี่ยของทรัพย์สินที่ลงทุน (portfolio duration) สูงจะมีโอกาสเผชิญกับการเปลี่ยนแปลงของราคามากกว่ากองทุนรวมที่มี portfolio duration ต่ำกว่า

ความเสี่ยงจากการขาดสภาพคล่องของตราสาร (Liquidity Risk) คือ ความเสี่ยงที่เกิดจากการที่ซื้อหรือขายตราสารไม่ได้ในระยะเวลาหรือราคาตามที่กำหนดไว้ เนื่องจากโอกาสในการซื้อหรือขายตราสารมีจำกัด

ความเสี่ยงจากการลงทุนกระจุกตัว (High Concentration Risk)

(1) ความเสี่ยงจากการลงทุนกระจุกตัวในผู้ออกตราสารรายใดรายหนึ่ง (High Issuer Concentration Risk) เกิดจากกองทุนลงทุนในผู้ออกตราสารรายใด ๆ มากกว่า 10% ของ NAV รวมกัน ซึ่งหากเกิดเหตุการณ์ที่ส่งผลกระทบต่อ การดำเนินงาน ฐานะทางการเงิน หรือความมั่นคงของผู้ออกตราสารรายดังกล่าว กองทุนอาจมีผลการดำเนินงานที่ผันผวนมากกว่ากองทุนที่กระจายการลงทุนในหลายผู้ออกตราสาร

(2) ความเสี่ยงจากการลงทุนกระจุกตัวในหมวดอุตสาหกรรมใดอุตสาหกรรมหนึ่ง (Sector Concentration Risk) เกิดจากกองทุนลงทุนในบางหมวดอุตสาหกรรมมากกว่า 20% ของ NAV รวมกัน ซึ่งหากเกิดเหตุการณ์ที่ส่งผลกระทบต่อ อุตสาหกรรมนั้น กองทุนดังกล่าวอาจมีผลการดำเนินงานที่ผันผวนมากกว่ากองทุนที่กระจายการลงทุนในหลายหมวด อุตสาหกรรม