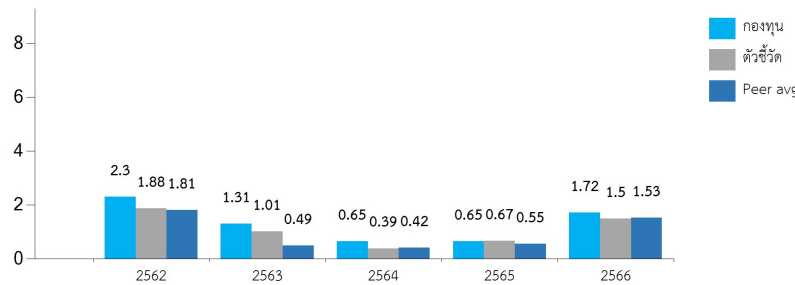


**กองทุนเปิดกรุงไทยตราสารหนี้ระยะสั้น**
**Krung Thai Short Term Fund**
**KT-ST**
**ประเภทกองทุนรวม / กลุ่มกองทุนรวม**

- กองทุนรวมตราสารหนี้, กองทุนรวมที่เน้นลงทุนแบบมีความเสี่ยงทั้งในและต่างประเทศ
- กลุ่ม Short Term General Bond

**นโยบายและกลยุทธ์การลงทุน**

- ลงทุนในหลักทรัพย์หรือทรัพย์สินทั้งในและต่างประเทศ เช่น ตราสารหนี้ เงินฝาก และ/หรือ ตราสารทางการเงินอื่นๆ ที่มีคุณภาพ และให้ผลตอบแทนที่เหมาะสมกับความเสี่ยง ทั้งนี้ กองทุนอาจพิจารณานำเงินไปลงทุนในต่างประเทศได้ไม่เกิน 40% ของ NAV โดยอายุเฉลี่ยของตราสารทั้งหมดของกองทุน (Portfolio Duration) โดยประมาณไม่เกิน 1 ปี
- กองทุนอาจลงทุนในสัญญาซื้อขายล่วงหน้า (Derivatives) เพื่อลดความเสี่ยง
- มุ่งหวังให้ผลประกอบการสูงกว่าดัชนีชี้วัด (active management)

**ผลการดำเนินงานและดัชนีชี้วัดย้อนหลัง 5 ปีปฏิทิน (%ต่อปี)**

**ผลการดำเนินงานย้อนหลังแบบปักหมุด**

	YTD	3 เดือน	6 เดือน	1 ปี*	3 ปี*	5 ปี*	10 ปี*	ตั้งแต่จัดตั้ง*
กองทุน	1.40	0.59	1.17	2.30	1.30	1.34	1.65	1.94
ดัชนีชี้วัด	1.20	0.50	1.03	1.99	1.18	1.12	1.40	1.74
ค่าเฉลี่ยในกลุ่มเดียวกัน	1.26	0.48	1.04	2.14	1.09	0.95	1.19	
ความผันผวนกองทุน	0.11	0.11	0.11	0.11	0.13	0.18	0.16	0.16
ความผันผวนดัชนีชี้วัด	0.10	0.10	0.10	0.10	0.10	0.10	0.10	0.12

หมายเหตุ : \* % ต่อปี

**ระดับความเสี่ยง**

 ต่ำ 

1	2	3	4	5	6	7	8
---	---	---	---	---	---	---	---

 สูง

เสี่ยงปานกลางค่อนข้างต่ำ

กองทุนรวมตราสารหนี้ ที่มี net exposure ในเงินฝากหรือตราสารเทียบเท่าเงินฝากหรือตราสารหนี้ทั่วไปในขณะใดๆ ไม่น้อยกว่า 80% ของ NAV

**ข้อมูลกองทุนรวม**
**วันจดทะเบียนกองทุน** 21/09/54

**วันเริ่มต้น class** N/A

**นโยบายการจ่ายเงินปันผล** ไม่มี

**อายุกองทุน** ไม่กำหนดอายุโครงการ

**ผู้จัดการกองทุนรวม**
**น.ส. กุลณัฐรา อภิปริกิตต์ชัย** ตั้งแต่ 21/09/54

**ดัชนีชี้วัด**

1. ดัชนีพันธบัตรที่มีอายุคงที่ (ZRR) อายุประมาณ 6 เดือน (50%)
2. ดัชนีตราสารหนี้ภาคเอกชนระยะสั้น (ThaiBMA Commercial Paper Index) ที่มีอันดับความน่าเชื่อถือของผู้ออกตราสารอยู่ในระดับ A- ขึ้นไป (ThaiBMA) (20%)
3. อัตราดอกเบี้ยเงินฝากประจำ 6 เดือนวงเงินน้อยกว่า 5 ล้านบาท เฉลี่ย 3 ธนาคาร BBL KBANK SCB หลังหักภาษี (15%)
4. ดัชนี US Generic Government 6 Months ปรับด้วยต้นทุนการป้องกันความเสี่ยงด้านอัตราแลกเปลี่ยน หลังหักภาษี (15%)

**คำเตือน**

- การลงทุนในกองทุนรวมไม่ใช่การฝากเงิน
- ผลการดำเนินงานในอดีตของกองทุนรวม มิได้เป็นสิ่งยืนยันถึงผลการดำเนินงานในอนาคต

**การเข้าร่วมต่อต้านทุจริต : ได้รับการรับรองจาก CAC**
**จัดอันดับกองทุน**
**MORNINGSTAR ★★★★★**
**หนังสือชี้ชวนฉบับเต็ม**

[www.ktam.co.th](http://www.ktam.co.th)

ผู้ลงทุนสามารถศึกษาเครื่องมือบริหารความเสี่ยงด้านสภาพคล่องได้ในหนังสือชี้ชวนฉบับเต็ม

การซื้อหน่วยลงทุน	การขายคืนหน่วยลงทุน
วันทำการซื้อ : ทุกวันทำการ	วันทำการขายคืน : ทุกวันทำการ
เวลาทำการ : 08.30-15.30 น.	เวลาทำการ : 08.30-15.30 น.
การซื้อครั้งแรกขั้นต่ำ : 10,000 บาท	การขายคืนขั้นต่ำ : ไม่กำหนด
การซื้อครั้งถัดไปขั้นต่ำ : 10,000 บาท	ยอดคงเหลือขั้นต่ำ : ไม่กำหนด
	ระยะเวลาการรับเงินค่าขายคืน : T+1 คือ 1 วันทำการหลังจากวันทำรายการขายคืน

หมายเหตุ : ระยะเวลาการรับเงินค่าขายคืนจะไม่เกิน 5 วันทำการนับตั้งแต่วันที่ถัดจากวันรับซื้อคืนหน่วยลงทุน

#### ค่าธรรมเนียมที่เรียกเก็บจากกองทุนรวม (% ต่อปีของ NAV)

ค่าธรรมเนียม	สูงสุดไม่เกิน	เก็บจริง
การจัดการ	0.4280	0.2140
รวมค่าใช้จ่าย	1.0700	0.3730

หมายเหตุ : \* เป็นอัตราที่รวมภาษีมูลค่าเพิ่ม ภาษีธุรกิจเฉพาะ หรือภาษีอื่นใดในทำนองเดียวกัน \*\* รวมค่าใช้จ่าย (เก็บจริง) เป็นของรอบปีบัญชีที่ผ่านมา

#### ค่าธรรมเนียมที่เรียกเก็บจากผู้ถือหน่วย (% ของมูลค่าซื้อขาย)

ค่าธรรมเนียม	สูงสุดไม่เกิน	เก็บจริง
การขาย	ไม่มี	ไม่มี
การรับซื้อคืน	ไม่มี	ไม่มี
การสับเปลี่ยนหน่วยลงทุนเข้า	ไม่มี	ไม่มี
การสับเปลี่ยนหน่วยลงทุนออก	ไม่มี	ไม่มี
การโอนหน่วย	ดูหมายเหตุเพิ่มเติม	ดูหมายเหตุเพิ่มเติม

หมายเหตุ : \* เป็นอัตราที่รวมภาษีมูลค่าเพิ่ม ภาษีธุรกิจเฉพาะ หรือภาษีอื่นใดในทำนองเดียวกัน \*\* ค่าธรรมเนียมการโอนหน่วยลงทุน ตามที่นายทะเบียนเรียกเก็บ

ข้อมูลเชิงสถิติ	
Maximum Drawdown	-0.29 %
Recovering Period	N/A
FX Hedging	100.54 %
อัตราส่วนหมุนเวียนการลงทุน	1.89 เท่า
อายุเฉลี่ยของตราสารหนี้	6 เดือน 1 วัน
Yield to Maturity	2.57

#### การจัดสรรการลงทุนในต่างประเทศ

ประเทศ	% NAV
กาตาร์	6.13
ซาอุดีอาระเบีย	1.61

หมายเหตุ :

#### การจัดสรรการลงทุนในผู้ออกตราสาร 5 อันดับแรก

ผู้ออก	% NAV
ธนาคารแห่งประเทศไทย	38.71
บมจ. เจริญโภคภัณฑ์อาหาร	6.14
ธนาคาร DOHA BANK	6.13
บมจ. แสสนสิริ	5.55
บมจ. บ้านปู	5.32

หมายเหตุ :

#### การจัดสรรการลงทุนตามอันดับความน่าเชื่อถือ(%)

	ใน ประเทศ	National	International
Gov bond/AAA	45.22		
AA	3.71		
A	28.13		1.61
BBB	15.02		6.13

#### ต่ำกว่า BBB

Unrated/non

หมายเหตุ :

## สัดส่วนประเภททรัพย์สินที่ลงทุน

ทรัพย์สิน	% NAV
พันธบัตรธนาคารแห่งประเทศไทย	38.71
ตัวแลกเปลี่ยน	27.31
หุ้นกู้	17.16
เงินฝากธนาคาร	8.37
ตัวสัญญาใช้เงิน	4.28
พันธบัตรรัฐบาล	2.65
บัตรเงินฝาก	1.61
สินทรัพย์และหนี้สินอื่นๆ	-0.09

หมายเหตุ :

## ทรัพย์สินที่ลงทุน 5 อันดับแรก

ทรัพย์สิน	% NAV
พันธบัตรธนาคารแห่งประเทศไทยงวดที่ 30/91/67	6.45
ตัวแลกเปลี่ยน บมจ. บ้านปู	5.32
พันธบัตรธนาคารแห่งประเทศไทยงวดที่ 5/FRB181/67	4.89
ตัวแลกเปลี่ยน บมจ. เอสซี แอสเสท คอร์ปอเรชั่น	3.80
พันธบัตรธนาคารแห่งประเทศไทยงวดที่ 9/364/66	3.01

หมายเหตุ :

## คำอธิบาย

**Maximum Drawdown** เปรอ์เซ็นต์ผลขาดทุนสูงสุดของกองทุนรวมในระยะเวลา 5 ปีย้อนหลัง (หรือตั้งแต่จัดตั้งกองทุนกรณีที่ยังไม่ครบ 5 ปี) โดยวัดจากระดับ NAV ต่อหน่วยที่จุดสูงสุด ไปจนถึงจุดต่ำสุดในช่วงที่ NAV ต่อหน่วยปรับตัวลดลงค่า Maximum Drawdown เป็นข้อมูลที่ช่วยให้ทราบถึงความเสี่ยงที่อาจขาดทุนจากการลงทุนในกองทุนรวม

**Recovering Period** ระยะเวลาการฟื้นตัว เพื่อเป็นข้อมูลให้ผู้ลงทุนทราบถึงระยะเวลาตั้งแต่การขาดทุนสูงสุดจนถึงระยะเวลาที่ฟื้นกลับมาที่เงินทุนเริ่มต้นใช้ระยะเวลานานเท่าใด

**FX Hedging** เปรอ์เซ็นต์ของการลงทุนในสกุลเงินต่างประเทศที่มีการป้องกันความเสี่ยงจากอัตราแลกเปลี่ยน

**อัตราส่วนหมุนเวียนการลงทุน** ความถี่ของการซื้อขายหลักทรัพย์ในพอร์ตลงทุนในช่วงเวลาใดช่วงเวลาหนึ่ง โดยคำนวณจากมูลค่าที่ต่ำกว่าระหว่างผลรวมของมูลค่าการซื้อขายหลักทรัพย์กับ ผลรวมของมูลค่าการขายหลักทรัพย์ของกองทุนรวมในรอบระยะเวลา 1 ปีหารด้วยมูลค่า NAV ของกองทุนรวมเฉลี่ยในรอบระยะเวลาเดียวกัน กองทุนรวมที่มีค่า portfolio turnover สูง บ่งชี้ถึงการซื้อขายหลักทรัพย์บ่อยครั้งของผู้จัดการกองทุนและทำให้มีต้นทุนการซื้อขายหลักทรัพย์ที่สูง จึงต้องพิจารณาเปรียบเทียบกับผลการดำเนินงานของกองทุนรวมเพื่อประเมินความคุ้มค่าของการซื้อขายหลักทรัพย์ดังกล่าว

**Sharpe Ratio** อัตราส่วนระหว่างผลตอบแทนส่วนเพิ่มของกองทุนรวมเปรียบเทียบกับความเสี่ยงจากการลงทุน โดยคำนวณจากผลต่างระหว่างอัตราผลตอบแทนของกองทุนรวมกับอัตราผลตอบแทนที่ปราศจากความเสี่ยง (risk-free rate) เปรียบเทียบกับค่าเบี่ยงเบนมาตรฐาน (standard deviation) ของกองทุนรวม ค่า Sharpe Ratio สะท้อนถึงอัตราผลตอบแทนที่กองทุนรวมควรได้รับเพิ่มขึ้นเพื่อชดเชยกับความเสี่ยงที่กองทุนรวมรับมา โดยกองทุนรวมที่มีค่า Sharpe Ratio สูงกว่าจะเป็นกองทุนที่มีประสิทธิภาพในการบริหารจัดการลงทุนที่ดีกว่า เนื่องจากได้รับผลตอบแทนส่วนเพิ่มที่สูงกว่าภายใต้ระดับความเสี่ยงเดียวกัน

**Alpha** ผลตอบแทนส่วนเกินของกองทุนรวมเมื่อเปรียบเทียบกับดัชนีชี้วัด (benchmark) โดยค่า Alpha ที่สูง หมายถึง กองทุนสามารถสร้างผลตอบแทนได้สูงกว่าดัชนีชี้วัด ซึ่งเป็นผลจากประสิทธิภาพของผู้จัดการกองทุนในการคัดเลือกหรือหาจังหวะเข้าลงทุนในหลักทรัพย์ได้อย่างเหมาะสม

**Beta** ระดับและทิศทางการเปลี่ยนแปลงของอัตราผลตอบแทนของหลักทรัพย์ในพอร์ตการลงทุน โดยเปรียบเทียบกับอัตราการเปลี่ยนแปลงของตลาด Beta น้อยกว่า 1 แสดงว่า หลักทรัพย์ในพอร์ตการลงทุนมีการเปลี่ยนแปลงของอัตราผลตอบแทนน้อยกว่าการเปลี่ยนแปลงของอัตราผลตอบแทนของกลุ่มหลักทรัพย์ของตลาด Beta มากกว่า 1 แสดงว่า หลักทรัพย์ ในพอร์ตการลงทุนมีการเปลี่ยนแปลงของอัตราผลตอบแทนมากกว่าการเปลี่ยนแปลงของอัตราผลตอบแทนของกลุ่มหลักทรัพย์ของตลาด

**Tracking Error** อัตราผลตอบแทนของกองทุนมีประสิทธิภาพในการเลียนแบบดัชนีชี้วัด โดยหาก tracking error ต่ำ หมายถึงกองทุนรวมมีประสิทธิภาพในการสร้างผลตอบแทนให้ใกล้เคียงกับดัชนีชี้วัด กองทุนรวมที่มีค่า tracking error สูง จะมีอัตราผลตอบแทนโดยเฉลี่ยห่างจากดัชนีชี้วัดมากขึ้น

**Yield to Maturity** อัตราผลตอบแทนจากการลงทุนในตราสารหนี้โดยถือจนครบกำหนดอายุ ซึ่งคำนวณจากดอกเบี้ยที่ได้รับในอนาคตตลอดอายุตราสารและเงินต้นที่จะได้รับคืน นำมาคิดลดเป็นมูลค่าปัจจุบัน โดยใช้วัดอัตราผลตอบแทนของกองทุนรวมตราสารหนี้ คำนวณจากค่าเฉลี่ยถ่วงน้ำหนักของ Yield to Maturity ของตราสารหนี้แต่ละตัวที่กองทุนมีการลงทุน และเนื่องจาก Yield to Maturity มีหน่วยมาตรฐานเป็นเปอร์เซ็นต์ต่อปีจึงสามารถนำไปใช้เปรียบเทียบอัตราผลตอบแทนระหว่างกองทุนรวมตราสารหนี้ที่มีนโยบายถือครอง ตราสารหนี้จนครบกำหนดอายุและมีลักษณะการลงทุนที่ใกล้เคียงกันได้

ข้อมูล Morningstar Rating ณ วันที่ 31/07/2567

© สงวนลิขสิทธิ์ 2566 บริษัท มอร์นิ่งสตาร์ รีเสิร์ช ประเทศไทย ข้อมูลนี้ (1) เป็นกรรมสิทธิ์ของบริษัทมอร์นิ่งสตาร์ และ/หรือ ผู้ให้บริการข้อมูล (2) ขอสงวนสิทธิ์ในการลอกเลียน หรือเผยแพร่ (3) ขอสงวนสิทธิ์ที่จะไม่รับผิดชอบต่อความถูกต้อง ครบถ้วน และความเสียหายต่างๆ ที่เกิดขึ้นทุกกรณีจากการนำข้อมูลไปใช้อ้างอิง, ผลการดำเนินงานในอดีตมิได้เป็นสิ่งยืนยันถึงผลการดำเนินงานในอนาคต.

บริษัทหลักทรัพย์จัดการกองทุน กรุงไทย จำกัด (มหาชน)

โทรศัพท์ 0-2686-6100 แฟกซ์ 0-2670-0430 www.ktam.co.th

เลขที่ 1 อาคารเอ็มไพร์ทาวเวอร์ ชั้น 32 ถนนสาทรใต้ แขวงยานนาวา เขตสาทร กรุงเทพมหานคร 10120