

บริษัทหลักทรัพย์จัดการกองทุน วรธน จำกัด

กองทุนเปิดวรธนเดลี

หน่วยลงทุนชนิดสะสมมูลค่า สำหรับผู้ลงทุนทั่วไป

1 A.M. DAILY FUND

1AM-DAILY-RA

ประเภทกองทุนรวม / กลุ่มกองทุนรวม

🏠 กองทุนรวมตราสารหนี้

🏠 กองทุนรวมตลาดเงิน

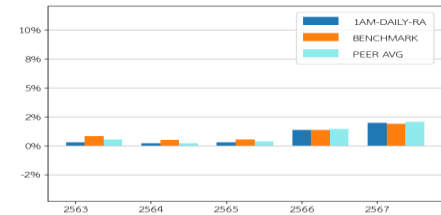
🏠 Money Market General

นโยบายและกลยุทธ์การลงทุน

กองทุนมีนโยบายลงทุนในหรือมีไว้ซึ่งเงินฝาก ตราสารแห่งหนี้ระยะสั้นที่มีคุณภาพสูง ธุรกิจทางการเงิน หรือ ตราสารทางการเงินอื่นใด ที่มีกำหนดชำระคืนเมื่อทวงถามหรือจะครบกำหนดชำระคืนหรือมีอายุสัญญาน้อยกว่าหรือเท่ากับ 397 วันนับแต่วันที่ลงทุนในทรัพย์สินหรือเข้าทำสัญญา รวมถึงหลักทรัพย์หรือทรัพย์สินอื่นหรือการหาค่าผลโดยวิธีอื่นอย่างใดอย่างหนึ่งหรือหลายอย่างที่ไม่ขัดต่อกฎหมาย ก.ล.ด. นอกจากนี้ กองทุนอาจลงทุนในหลักทรัพย์หรือตราสารหนี้ที่เสนอขายในต่างประเทศ โดยจะทำการป้องกันความเสี่ยงด้านอัตราแลกเปลี่ยนเต็มจำนวนตลอดเวลา (Fully Hedge) ทั้งนี้ กองทุนจะดำรงอายุถัวเฉลี่ยแบบถ่วงน้ำหนักของกระแสเงินสดที่จะได้รับจากทรัพย์สินที่กองทุนลงทุนไว้ (Portfolio Duration) ณ ขณะใดขณะหนึ่งน้อยกว่าหรือเท่ากับ 92 วัน และในกรณีที่กองทุนมีอายุถัวเฉลี่ยแบบถ่วงน้ำหนัก ณ ขณะใดขณะหนึ่งมากกว่า92 วัน บริษัทจัดการจะดำเนินการให้เป็นไปตามหลักเกณฑ์ของสำนักงานคณะกรรมการ ก.ล.ด.

- มุ่งหวังให้ผลประโยชน์การเคลื่อนไหวตามดัชนีชี้วัด และในบางโอกาสอาจสร้างผลตอบแทนสูงกว่าดัชนีชี้วัด

ผลการดำเนินงานและดัชนีชี้วัดย้อนหลัง 5 ปีปฏิทิน (% ต่อปี)



	2563	2564	2565	2566	2567
1AM-DAILY-RA	0.3%	0.19%	0.3%	1.37%	1.98%
BENCHMARK	0.83%	0.48%	0.55%	1.36%	1.9%
PEER AVG	0.55%	0.2%	0.38%	1.43%	2.06%

ผลการดำเนินงานย้อนหลังแบบปีกลุ่ (%)

	YTD	3 เดือน	6 เดือน	1 ปี*
กองทุน	0.67	0.4	0.83	1.82
ดัชนีชี้วัด	0.68	0.43	0.85	1.8
ค่าเฉลี่ยในกลุ่มเดียวกัน	0.76	0.45	0.93	1.94
ความผันผวนกองทุน	0.07	0.07	0.07	0.07
ความผันผวนดัชนีชี้วัด	0.08	0.07	0.08	0.08
3 ปี*	5 ปี*	10 ปี*	ตั้งแต่จัดตั้ง*	
กองทุน	1.41	0.91	1.01	1.46
ดัชนีชี้วัด	1.43	1.07	1.15	1.27
ค่าเฉลี่ยในกลุ่มเดียวกัน	1.51	1.01	1.02	N/A
ความผันผวนกองทุน	0.07	0.07	0.06	0.09
ความผันผวนดัชนีชี้วัด	0.08	0.07	0.07	0.07

* หมายเหตุ: % ต่อปี

ระดับความเสี่ยง



เสี่ยงปานกลางค่อนข้างต่ำ

ลงทุนในเงินฝากตราสารเทียบเท่าเงินฝาก พันธบัตรรัฐบาลหรือพันธบัตร อปท.

ซึ่งมีอายุไม่เกิน 397 วัน โดยมีความเสี่ยงต่างประเทศไม่เกิน 50%

ข้อมูลกองทุนรวม

วันจดทะเบียนกองทุน 9 พฤศจิกายน 2550

วันเริ่มต้น class 9 พฤศจิกายน 2550

นโยบายการจ่ายเงินปันผล ไม่จ่าย

อายุกองทุน ไม่กำหนด

ผู้จัดการกองทุนรวม

🏠 น.ส.พรอุมา เทวาทูดี (ตั้งแต่จดทะเบียน)

🏠 น.ส.จันทร์เพ็ญ ชูวงศ์ (ตั้งแต่จดทะเบียน)

ดัชนีชี้วัด

ดัชนีตราสารหนี้ภาครัฐระยะสั้น (ThaiBMA Short-term Government Bond Total Return Index) สัดส่วนร้อยละ 40 และดัชนีตราสารหนี้ภาคเอกชนระยะสั้น (ThaiBMA Commercial Paper Total Return Index) ที่มีอันดับความน่าเชื่อถือของผู้ออกตราสารอยู่ในระดับ A- ขึ้นไป สัดส่วนร้อยละ 20 และอัตราดอกเบี้ยเงินฝากประจำ 3 เดือน วงเงินน้อยกว่า 5 ล้านบาท เฉลี่ยของ 3 ธนาคารพาณิชย์ขนาดใหญ่ ได้แก่ ธนาคารกรุงเทพ ธนาคารกสิกรไทย และธนาคารไทยพาณิชย์ หลังหักภาษี สัดส่วนร้อยละ 40

คำเตือน

🏠 การลงทุนในกองทุนรวมไม่ใช่การฝากเงิน

🏠 ผลการดำเนินงานในอดีตของกองทุนรวมมิได้เป็นสิ่งยืนยันถึง ผลการดำเนินงานในอนาคต

การเข้าร่วมต่อต้านทุจริต : ได้รับการรับรอง CAC

ผู้ลงทุนสามารถศึกษาเครื่องมือ

บริหารความเสี่ยงด้านสภาพคล่อง

ได้ในหนังสือชี้ชวนฉบับเต็ม



www.one-asset.com

การซื้อขายหน่วยลงทุน

วันทำการซื้อ : ทุกวันทำการ
เวลาทำการ : 09:00 - 15:00 น.
การซื้อครั้งแรกขั้นต่ำ : 1.00 บาท
การซื้อครั้งถัดไปขั้นต่ำ : 1.00 บาท

การขายคืนหน่วยลงทุน

วันทำการขายคืน : ทุกวันทำการ
เวลาทำการ : 09:00 - 15:00 น.
การขายคืนขั้นต่ำ : ไม่กำหนด
ยอดคงเหลือขั้นต่ำ : ไม่กำหนด
ระยะเวลาการรับเงินค่าขายคืน : T+1 คือ1 วันทำการ
หลังจากวันทำการขายคืน

ค่าธรรมเนียมที่เรียกเก็บจากกองทุนรวม (% ต่อปีของ NAV)

ค่าธรรมเนียม	สูงสุดไม่เกิน	เก็บจริง
การจัดการ	0.92769	0.3138
รวมค่าใช้จ่าย	4.28	0.4529

- หมายเหตุ :
- 1.ค่าธรรมเนียมดังกล่าวรวมภาษีมูลค่าเพิ่มภาษีธุรกิจเฉพาะ หรือภาษีอื่นใดแล้ว
 - 2.ค่าใช้จ่ายที่กองทุนเรียกเก็บอาจเปลี่ยนแปลงตามความเหมาะสม โดยเก็บในอัตราไม่เกินจากที่ระบุไว้ในโครงการ
 - 3. สามารถดูข้อมูลค่าธรรมเนียมและค่าใช้จ่ายย้อนหลัง 3 ปี ของกองทุนในหนังสือชี้ชวนส่วนข้อมูลกองทุนรวม ได้ที่ www.one-asset.com

ค่าธรรมเนียมที่เรียกเก็บจากผู้ถือหน่วย (% ของมูลค่าซื้อขาย)

ค่าธรรมเนียม	สูงสุดไม่เกิน	เก็บจริง
การขาย	ยกเว้น	ยกเว้น
การรับซื้อคืน	ยกเว้น	ยกเว้น
การสับเปลี่ยนหน่วยลงทุนเข้า	ยกเว้น	ยกเว้น
การสับเปลี่ยนหน่วยลงทุนออก	ยกเว้น	ยกเว้น
การโอนหน่วยลงทุน	ตามที่นายทะเบียนเรียกเก็บ	ตามที่นายทะเบียนเรียกเก็บ

- หมายเหตุ :
- 1.ค่าธรรมเนียมดังกล่าวรวมภาษีมูลค่าเพิ่มภาษีธุรกิจเฉพาะ หรือภาษีอื่นใดแล้ว
 - 2.ค่าใช้จ่ายที่กองทุนเรียกเก็บอาจเปลี่ยนแปลงตามความเหมาะสม โดยเก็บในอัตราไม่เกินจากที่ระบุไว้ในโครงการ

สัดส่วนประเภททรัพย์สินที่ลงทุน		ทรัพย์สินที่ลงทุน 5 อันดับแรก	
ประเภททรัพย์สิน	%NAV	ทรัพย์สิน	%NAV
ตราสารหนี้ภาครัฐ	65.96	พันธบัตรธนาคารแห่งประเทศไทยวุดที่ 11/91/68	16.06
ตราสารหนี้ภาคเอกชน	36.24	พันธบัตรธนาคารแห่งประเทศไทยวุดที่ 14/92/68	10.55
เงินฝาก และอื่นๆ	-2.2	พันธบัตรธนาคารแห่งประเทศไทยวุดที่ 10/91/68	8.98
		พันธบัตรธนาคารแห่งประเทศไทยวุดที่ 19/91/68	6.76
		หุ้นกู้ระยะยาวของบริษัท สีสจิ่งไอซีบีซี (ไทย) จำกัด	6.05
		ครั้งที่ 1/2567 ครบกำหนดไถ่ถอนปี พ.ศ. 2568	

ข้อมูลเชิงสถิติ

Maximum Drawdown : 0
Recovering Period : N/A
FX Hedging : N/A
อัตราส่วนหมุนเวียนการลงทุน : 2.03 เท่า
อายุเฉลี่ยของตราสารหนี้ : 1 เดือน 13 วัน
Yield to Maturity : 1.85% ต่อปี

การจัดสรรการลงทุนในต่างประเทศ	
ประเทศ	%NAV
ไทย	100

ผู้ออกตราสาร 5 อันดับแรก	
อุตสาหกรรม	%NAV
BANK OF THAILAND	61.39
ICBC (Thai) LEASING COMPANY LIMITED	6.05
CHAROEN POKPHAND FOODS PUBLIC COMPANY LIMITED	5.48
MINISTRY OF FINANCE	4.58
SUPALAI PUBLIC COMPANY LIMITED	4.29

การจัดสรรการลงทุนตามอันดับความน่าเชื่อถือ (%NAV)			
	ในประเทศ	national	international
GOV/AAA/AAA(tha)	65.96	6.05	
AA/AA(tha)	3.36	3.33	
A/A(tha)	17.68	2.44	
BBB/BBB(tha)			
ต่ำกว่า BBB			
unrated			

คำอธิบาย

Maximum Drawdown เพอร์เซ็นต์ผลขาดทุนสูงสุดของกองทุนรวมในระยะเวลา 5 ปีย้อนหลัง (หรือตั้งแต่จัดตั้งกองทุนกรณีที่ยังไม่ครบ 5 ปี) โดยวัดจากระดับ NAV ต่อหน่วยที่จุดสูงสุดไปจนถึงจุดต่ำสุดในช่วงที่ NAV ต่อหน่วยปรับตัวลดลง ค่า Maximum Drawdown เป็นข้อมูลที่ช่วยให้ทราบถึงความเสี่ยงที่อาจจะขาดทุนจากการลงทุนในกองทุนรวม

Recovering Period ระยะเวลาการฟื้นตัว เพื่อเป็นข้อมูลให้ผู้ลงทุนทราบถึงระยะเวลาดังแต่การขาดทุนสูงสุดจนถึงระยะเวลาที่ฟื้นกลับมาที่เงินทุนเริ่มต้นใช้ระยะเวลานานเท่าใด

FX Hedging เพอร์เซ็นต์ของการลงทุนในสกุลเงินต่างประเทศที่มีการป้องกันความเสี่ยงจากอัตราแลกเปลี่ยน

อัตราส่วนหมุนเวียนการลงทุน ความถี่ของการซื้อขายหลักทรัพย์ในพอร์ตกองทุนในช่วงเวลาใดช่วงเวลาหนึ่ง โดยคำนวณจากมูลค่าที่ต่ำกว่าระหว่างผลรวมของมูลค่าการซื้อขายหลักทรัพย์กับผลรวมของมูลค่าการขายหลักทรัพย์ของกองทุนรวมในรอบระยะเวลา 1 ปีหารด้วยมูลค่า NAV ของกองทุนรวมเฉลี่ยในรอบระยะเวลาเดียวกัน กองทุนรวมที่มีค่า portfolio turnover สูง บ่งชี้ถึงการซื้อขายหลักทรัพย์บ่อยครั้งของผู้จัดการกองทุนและทำให้มีต้นทุนการซื้อขายหลักทรัพย์ที่สูง จึงต้องพิจารณาเปรียบเทียบกับผลการดำเนินงานของกองทุนรวมเพื่อประเมินความคุ้มค่าของการซื้อขายหลักทรัพย์ดังกล่าว

Sharpe Ratio อัตราส่วนระหว่างผลตอบแทนส่วนเพิ่มของกองทุนรวมเปรียบเทียบกับความเสี่ยงจากการลงทุน โดยคำนวณจากผลต่างระหว่างอัตราผลตอบแทนของกองทุนรวมกับอัตราผลตอบแทนที่ปราศจากความเสี่ยง (risk-free rate) เปรียบเทียบกับค่าเบี่ยงเบนมาตรฐาน (standard deviation) ของกองทุนรวม ค่า Sharpe Ratio สะท้อนถึงอัตราผลตอบแทนที่กองทุนรวมควรได้รับเพิ่มขึ้นเพื่อชดเชยกับความเสี่ยงที่กองทุนรวมรับมา โดยกองทุนรวมที่มีค่า Sharpe Ratio สูงกว่าจะเป็นกองทุนที่มีประสิทธิภาพในการบริหารจัดการลงทุนที่ดีกว่าเนื่องจากได้รับผลตอบแทนส่วนเพิ่มที่สูงกว่าภายใต้ระดับความเสี่ยงเดียวกัน

Alpha ผลตอบแทนส่วนเกินของกองทุนรวมเมื่อเปรียบเทียบกับดัชนีชี้วัด (benchmark) โดยค่า Alpha ที่สูง หมายถึง กองทุนสามารถสร้างผลตอบแทนได้สูงกว่าดัชนีชี้วัด ซึ่งเป็นผลจากประสิทธิภาพของผู้จัดการกองทุนในการคัดเลือกหรือหาจังหวะเข้าลงทุนในหลักทรัพย์ได้อย่างเหมาะสม

Beta ระดับและทิศทางการเปลี่ยนแปลงของอัตราผลตอบแทนของหลักทรัพย์ในพอร์ตการลงทุน โดยเปรียบเทียบกับอัตราการเปลี่ยนแปลงของตลาด Beta น้อยกว่า 1 แสดงว่าหลักทรัพย์ในพอร์ตการลงทุนมีการเปลี่ยนแปลงของอัตราผลตอบแทนน้อยกว่าการเปลี่ยนแปลงของอัตราผลตอบแทนของกลุ่มหลักทรัพย์ของตลาด Beta มากกว่า 1 แสดงว่า หลักทรัพย์ในพอร์ตการลงทุนมีการเปลี่ยนแปลงของอัตราผลตอบแทนมากกว่าการเปลี่ยนแปลงของอัตราผลตอบแทนของกลุ่มหลักทรัพย์ของตลาด

Tracking Error ตราผลตอบแทนของกองทุนมีประสิทธิภาพในการเลียนแบบดัชนีชี้วัด โดยหาก tracking error ต่ำ หมายถึงกองทุนรวมมีประสิทธิภาพในการสร้างผลตอบแทนให้ใกล้เคียงกับดัชนีชี้วัด กองทุนรวมที่มีค่า tracking error สูง จะมีอัตราผลตอบแทนโดยเฉลี่ยห่างจากดัชนีชี้วัดมากขึ้น

อายุเฉลี่ยของตราสารหนี้ อายุเฉลี่ยของตราสารหนี้ที่กองทุนลงทุน

Yield to Maturity อัตราผลตอบแทนจากการลงทุนในตราสารหนี้โดยถือจนครบกำหนดอายุ ซึ่งคำนวณจากดอกเบี้ยที่จะได้รับในอนาคตตลอดอายุตราสารและเงินต้นที่จะได้รับคืนนำมาคิดลดเป็นมูลค่าปัจจุบัน โดยใช้วัดอัตราผลตอบแทนของกองทุนรวมตราสารหนี้ คำนวณจากค่าเฉลี่ยถ่วงน้ำหนักของ Yield to Maturity ของตราสารหนี้แต่ละตัวที่กองทุนมีการลงทุน และเนื่องจาก Yield to Maturity มีหน่วยมาตรฐานเป็นเปอร์เซ็นต์ต่อปี จึงสามารถนำไปใช้เปรียบเทียบอัตราผลตอบแทนระหว่างกองทุนรวมตราสารหนี้ที่มีนโยบายถือครองตราสารหนี้จนครบกำหนดอายุและมีลักษณะการลงทุนที่ใกล้เคียงกันได้

บริษัท หลักทรัพย์จัดการกองทุน วรธน จำกัด

เลขที่ 989 อาคารสยามพิพรรธน์ทาวเวอร์ ชั้น 9, 24 ถนนพระราม 1 แขวงปทุมวัน เขตปทุมวัน

กรุงเทพมหานคร 10330

โทรศัพท์ 0-2659-8888 โทรสาร 0-2659-8860-1

www.one-asset.com/

บริษัทหลักทรัพย์จัดการกองทุน วรธน จำกัด

กองทุนเปิดวรธนเดลี

หน่วยลงทุนชนิดเพื่อการออม

1 A.M. DAILY FUND

1AM-DAILY-SSF

ประเภทกองทุนรวม / กลุ่มกองทุนรวม

🏠 กองทุนรวมตราสารหนี้

🏠 กองทุนรวมตลาดเงิน/กองทุนรวมเพื่อการออม

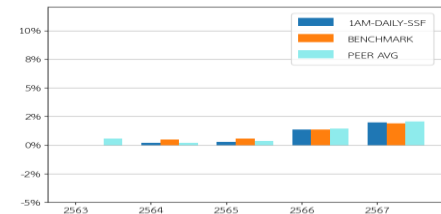
🏠 Money Market General

นโยบายและกลยุทธ์การลงทุน

• กองทุนมีนโยบายลงทุนในหรือมีไว้ซึ่งเงินฝาก ตราสารแห่งหนึ่งระยะสั้นที่มีคุณภาพสูง อุดหนุนทางการเงิน หรือ ตราสารทางการเงินอื่นใด ที่มีกำหนดชำระคืนเมื่อทวงถามหรือจะครบกำหนดชำระคืนหรือมีอายุสัญญาน้อยกว่าหรือเท่ากับ 397 วันนับแต่วันที่ลงทุนในทรัพย์สินหรือเข้าทำสัญญา รวมถึงหลักทรัพย์หรือทรัพย์สินอื่นหรือการหักออกผลโดยวิธีอื่นอย่างใดอย่างหนึ่งหรือหลายอย่างที่ไม่ขัดต่อกฎหมาย ก.ล.ด. นอกจากนี้ กองทุนอาจลงทุนในหลักทรัพย์หรือตราสารหนี้ที่เสนอขายในต่างประเทศ โดยจะทำการป้องกันความเสี่ยงด้านอัตราแลกเปลี่ยนเต็มจำนวนตลอดเวลา (Fully Hedge) ทั้งนี้ กองทุนจะดำรงอายุถัวเฉลี่ยแบบถ่วงน้ำหนักของกระแสเงินสดที่จะได้รับจากทรัพย์สินที่กองทุนลงทุนไว้ (Portfolio Duration) ณ ขณะใดขณะหนึ่งน้อยกว่าหรือเท่ากับ 92 วัน และในกรณีที่กองทุนมีอายุถัวเฉลี่ยแบบถ่วงน้ำหนัก ณ ขณะใดขณะหนึ่งมากกว่า 92 วัน บริษัทจัดการจะดำเนินการให้เป็นไปตามหลักเกณฑ์ของสำนักงานคณะกรรมการ ก.ล.ด.

• กลยุทธ์ในการบริหารจัดการการลงทุนมุ่งหวังให้ผลประโยชน์การเคลื่อนไหวตามดัชนีชี้วัด และในบางโอกาสอาจสร้างผลตอบแทนสูงกว่าดัชนีชี้วัด

ผลการดำเนินงานและดัชนีชี้วัดย้อนหลัง 5 ปีปฏิทิน (% ต่อปี)



	2563	2564	2565	2566	2567
1AM-DAILY-SSF	N/A	0.18%	0.3%	1.37%	1.97%
BENCHMARK	N/A	0.48%	0.55%	1.36%	1.9%
PEER AVG	0.55%	0.2%	0.38%	1.43%	2.06%

ผลการดำเนินงานย้อนหลังแบบปีกumul (%)

	YTD	3 เดือน	6 เดือน	1 ปี*
กองทุน	0.67	0.4	0.83	1.81
ดัชนีชี้วัด	0.68	0.43	0.85	1.8
ค่าเฉลี่ยในกลุ่มเดียวกัน	0.76	0.45	0.93	1.94
ความผันผวนกองทุน	0.07	0.07	0.07	0.07
ความผันผวนดัชนีชี้วัด	0.08	0.07	0.08	0.08
3 ปี*	5 ปี*	10 ปี*	ตั้งแต่จัดตั้ง*	
กองทุน	1.41	N/A	N/A	1.01
ดัชนีชี้วัด	1.43	N/A	N/A	1.12
ค่าเฉลี่ยในกลุ่มเดียวกัน	1.51	1.01	1.02	N/A
ความผันผวนกองทุน	0.07	N/A	N/A	0.07
ความผันผวนดัชนีชี้วัด	0.08	N/A	N/A	0.07

*หมายเหตุ: % ต่อปี

ระดับความเสี่ยง



เสี่ยงปานกลางค่อนข้างต่ำ

ลงทุนในเงินฝากตราสารเทียบเท่าเงินฝาก พันธบัตรรัฐบาลหรือพันธบัตร อปท.

ซึ่งมีอายุไม่เกิน 397 วัน โดยมีความเสี่ยงต่างประเทศไม่เกิน 50%

ข้อมูลกองทุนรวม

วันจดทะเบียนกองทุน 9 พฤศจิกายน 2550

วันเริ่มต้น class 14 ธันวาคม 2563

นโยบายการจ่ายเงินปันผล ไม่จ่าย

อายุกองทุน ไม่กำหนด

ผู้จัดการกองทุนรวม

🏠 น.ส.พรอุมา เทวาทดี (ตั้งแต่จดทะเบียน)

🏠 น.ส.จันทร์เพ็ญ ชูวงษ์ (ตั้งแต่จดทะเบียน)

ดัชนีชี้วัด

ดัชนีตราสารหนี้ภาครัฐระยะสั้น (ThaiBMA Short-term Government Bond Total Return Index) สัดส่วนร้อยละ 40 และดัชนีตราสารหนี้ภาคเอกชนระยะสั้น (ThaiBMA Commercial Paper Total Return Index) ที่มีอันดับความน่าเชื่อถือของผู้ออกตราสารอยู่ในระดับ A- ขึ้นไป สัดส่วนร้อยละ 20 และอัตราดอกเบี้ยเงินฝากประจำ 3 เดือน วงเงินน้อยกว่า 5 ล้านบาท เฉลี่ยของ 3 ธนาคารพาณิชย์ขนาดใหญ่ ได้แก่ ธนาคารกรุงเทพ ธนาคารกสิกรไทย และธนาคารไทยพาณิชย์ หลังหักภาษี สัดส่วนร้อยละ 40

ค่าธรรมเนียม

🏠 การลงทุนในกองทุนรวมไม่ใช้การฝากเงิน

🏠 ผลการดำเนินงานในอดีตของกองทุนรวมมิได้เป็นที่ยืนยันถึงผลการดำเนินงานในอนาคต

การเข้าร่วมต่อต้านทุจริต : ได้รับการรับรอง CAC

ผู้ลงทุนสามารถศึกษาเครื่องมือ

บริหารความเสี่ยงด้านสภาพคล่อง

ได้ในหนังสือชี้ชวนฉบับเต็ม



www.one-asset.com

การซื้อขายหน่วยลงทุน

วันทำการซื้อ : ทุกวันทำการ
เวลาทำการ : 09:00 - 15:00 น.
การซื้อขายครั้งแรกขั้นต่ำ : 1.00 บาท
การซื้อขายครั้งถัดไปขั้นต่ำ : 1.00 บาท

การขายคืนหน่วยลงทุน

วันทำการขายคืน : ทุกวันทำการ
เวลาทำการ : 09:00 - 15:00 น.
การขายคืนขั้นต่ำ : ไม่กำหนด
ยอดคงเหลือขั้นต่ำ : ไม่กำหนด
ระยะเวลาการรับเงินค่าขายคืน : T+1 คือ1 วันทำการ
หลังจากวันทำการขายคืน

ค่าธรรมเนียมที่เรียกเก็บจากกองทุนรวม (% ต่อปีของ NAV)

ค่าธรรมเนียม	สูงสุดไม่เกิน	เก็บจริง
การจัดการ	1.07	0.3138
รวมค่าใช้จ่าย	4.28	0.4529

- หมายเหตุ :
- 1.ค่าธรรมเนียมดังกล่าวรวมภาษีมูลค่าเพิ่มภาษีธุรกิจเฉพาะ หรือภาษีอื่นใดแล้ว
 - 2.ค่าใช้จ่ายที่กองทุนเรียกเก็บอาจเปลี่ยนแปลงตามความเหมาะสม โดยเก็บในอัตราไม่เกินจากที่ระบุไว้ในโครงการ
 - 3. สามารถดูข้อมูลค่าธรรมเนียมและค่าใช้จ่ายย้อนหลัง 3 ปี ของกองทุนในหนังสือชี้ชวนส่วนข้อมูลกองทุนรวม ได้ที่ www.one-asset.com

ค่าธรรมเนียมที่เรียกเก็บจากผู้ถือหน่วย (% ของมูลค่าซื้อขาย)

ค่าธรรมเนียม	สูงสุดไม่เกิน	เก็บจริง
การขาย	ยกเว้น	ยกเว้น
การรับซื้อคืน	ยกเว้น	ยกเว้น
การสับเปลี่ยนหน่วยลงทุนเข้า	ยกเว้น	ยกเว้น
การสับเปลี่ยนหน่วยลงทุนออก	ยกเว้น	ยกเว้น
การโอนหน่วยลงทุน	ตามที่นายทะเบียนเรียกเก็บ	ตามที่นายทะเบียนเรียกเก็บ

- หมายเหตุ :
- 1.ค่าธรรมเนียมดังกล่าวรวมภาษีมูลค่าเพิ่มภาษีธุรกิจเฉพาะ หรือภาษีอื่นใดแล้ว
 - 2.ค่าใช้จ่ายที่กองทุนเรียกเก็บอาจเปลี่ยนแปลงตามความเหมาะสม โดยเก็บในอัตราไม่เกินจากที่ระบุไว้ในโครงการ
 - 3. ค่าธรรมเนียมการสับเปลี่ยนหน่วยลงทุน
 - (3.1) กรณีกองทุนเป็นกองทุนต้นทาง
 - โอนย้ายไปยังกองทุนรวมเพื่อการออมอื่นภายใต้การจัดการของบริษัทจัดการอื่น: 2.14% แต่ไม่ต่ำกว่า 200 บาท
 - โอนย้ายไปยังกองทุนรวมเพื่อการออมอื่นภายใต้การจัดการของบริษัทจัดการ: ยกเว้นการเรียกเก็บ
 - (3.2) กรณีกองทุนเป็นกองทุนปลายทาง: เป็นไปตามค่าธรรมเนียมการขายหน่วยลงทุน

สัดส่วนประเภททรัพย์สินที่ลงทุน		ทรัพย์สินที่ลงทุน 5 อันดับแรก	
ประเภททรัพย์สิน	%NAV	ทรัพย์สิน	%NAV
ตราสารหนี้ภาครัฐ	65.96	พันธบัตรธนาคารแห่งประเทศไทยวุดที่ 11/91/68	16.06
ตราสารหนี้ภาคเอกชน	36.24	พันธบัตรธนาคารแห่งประเทศไทยวุดที่ 14/92/68	10.55
เงินฝาก และอื่นๆ	-2.2	พันธบัตรธนาคารแห่งประเทศไทยวุดที่ 10/91/68	8.98
		พันธบัตรธนาคารแห่งประเทศไทยวุดที่ 19/91/68	6.76
		หุ้นกู้ระยะยาวของบริษัท ลีสซิ่งไอซีบีซี (ไทย) จำกัด	6.05
		ครั้งที่ 1/2567 ครบกำหนดไถ่ถอนปี พ.ศ. 2568	

ข้อมูลเชิงสถิติ

Maximum Drawdown : 0
Recovering Period : N/A
FX Hedging : N/A
อัตราส่วนหมุนเวียนการลงทุน : 2.03 เท่า
อายุเฉลี่ยของตราสารหนี้ : 1 เดือน 13 วัน
Yield to Maturity : 1.85% ต่อปี

การจัดสรรการลงทุนในต่างประเทศ	
ประเทศ	%NAV
ไทย	100

ผู้ออกตราสาร 5 อันดับแรก	
อุตสาหกรรม	%NAV
BANK OF THAILAND	61.39
ICBC (Thai) LEASING COMPANY LIMITED	6.05
CHAROEN POKPHAND FOODS PUBLIC COMPANY LIMITED	5.48
MINISTRY OF FINANCE	4.58
SUPALAI PUBLIC COMPANY LIMITED	4.29

การจัดสรรการลงทุนตามอันดับความน่าเชื่อถือ (%NAV)			
	ในประเทศ	national	international
GOV/AAA/AAA(tha)	65.96	6.05	
AA/AA(tha)	3.36	3.33	
A/A(tha)	17.68	2.44	
BBB/BBB(tha)			
ต่ำกว่า BBB			
unrated			

คำอธิบาย

Maximum Drawdown เพอร์เซ็นต์ผลขาดทุนสูงสุดของกองทุนรวมในระยะเวลา 5 ปีย้อนหลัง (หรือตั้งแต่จัดตั้งกองทุนกรณีที่ยังไม่ครบ 5 ปี) โดยวัดจากระดับ NAV ต่อหน่วยที่จุดสูงสุดไปจนถึงจุดต่ำสุดในช่วงที่ NAV ต่อหน่วยปรับตัวลดลง ค่า Maximum Drawdown เป็นข้อมูลที่ช่วยให้ทราบถึงความเสี่ยงที่อาจจะขาดทุนจากการลงทุนในกองทุนรวม

Recovering Period ระยะเวลาการฟื้นตัว เพื่อเป็นข้อมูลให้ผู้ลงทุนทราบถึงระยะเวลาดังแต่การขาดทุนสูงสุดจนถึงระยะเวลาที่พ้นกลับมาที่เงินทุนเริ่มต้นใช้ระยะเวลานานเท่าใด

FX Hedging เพอร์เซ็นต์ของการลงทุนในสกุลเงินต่างประเทศที่มีการป้องกันความเสี่ยงจากอัตราแลกเปลี่ยน

อัตราส่วนหมุนเวียนการลงทุน ความถี่ของการซื้อขายหลักทรัพย์ในพอร์ตกองทุนในช่วงเวลาใดช่วงเวลาหนึ่ง โดยคำนวณจากมูลค่าที่ต่ำกว่าระหว่างผลรวมของมูลค่าการซื้อขายหลักทรัพย์กับผลรวมของมูลค่าการขายหลักทรัพย์ของกองทุนรวมในรอบระยะเวลา 1 ปีหารด้วยมูลค่า NAV ของกองทุนรวมเฉลี่ยในรอบระยะเวลาเดียวกัน กองทุนรวมที่มีค่า portfolio turnover สูง บ่งชี้ถึงการซื้อขายหลักทรัพย์บ่อยครั้งของผู้จัดการกองทุนและทำให้มีต้นทุนการซื้อขายหลักทรัพย์ที่สูง จึงต้องพิจารณาเปรียบเทียบกับผลการดำเนินงานของกองทุนรวมเพื่อประเมินความคุ้มค่าของการซื้อขายหลักทรัพย์ดังกล่าว

Sharpe Ratio อัตราส่วนระหว่างผลตอบแทนส่วนเพิ่มของกองทุนรวมเปรียบเทียบกับความเสี่ยงจากการลงทุน โดยคำนวณจากผลต่างระหว่างอัตราผลตอบแทนของกองทุนรวมกับอัตราผลตอบแทนที่ปราศจากความเสี่ยง (risk-free rate) เปรียบเทียบกับค่าเบี่ยงเบนมาตรฐาน (standard deviation) ของกองทุนรวม ค่า Sharpe Ratio สะท้อนถึงอัตราผลตอบแทนที่กองทุนรวมควรได้รับเพิ่มขึ้นเพื่อชดเชยกับความเสี่ยงที่กองทุนรวมรับมา โดยกองทุนรวมที่มีค่า Sharpe Ratio สูงกว่าจะเป็นกองทุนที่มีประสิทธิภาพในการบริหารจัดการลงทุนที่ดีกว่าเนื่องจากได้รับผลตอบแทนส่วนเพิ่มที่สูงกว่าภายใต้ระดับความเสี่ยงเดียวกัน

Alpha ผลตอบแทนส่วนเกินของกองทุนรวมเมื่อเปรียบเทียบกับดัชนีชี้วัด (benchmark) โดยค่า Alpha ที่สูง หมายถึง กองทุนสามารถสร้างผลตอบแทนได้สูงกว่าดัชนีชี้วัด ซึ่งเป็นผลจากประสิทธิภาพของผู้จัดการกองทุนในการคัดเลือกหรือหาจังหวะเข้าลงทุนในหลักทรัพย์ได้อย่างเหมาะสม

Beta ระดับและทิศทางการเปลี่ยนแปลงของอัตราผลตอบแทนของหลักทรัพย์ในพอร์ตการลงทุน โดยเปรียบเทียบกับอัตราการเปลี่ยนแปลงของตลาด Beta น้อยกว่า 1 แสดงว่าหลักทรัพย์ในพอร์ตการลงทุนมีการเปลี่ยนแปลงของอัตราผลตอบแทนน้อยกว่าการเปลี่ยนแปลงของอัตราผลตอบแทนของกลุ่มหลักทรัพย์ของตลาด Beta มากกว่า 1 แสดงว่า หลักทรัพย์ในพอร์ตการลงทุนมีการเปลี่ยนแปลงของอัตราผลตอบแทนมากกว่าการเปลี่ยนแปลงของอัตราผลตอบแทนของกลุ่มหลักทรัพย์ของตลาด

Tracking Error ตราผลตอบแทนของกองทุนมีประสิทธิภาพในการเลียนแบบดัชนีชี้วัด โดยหาก tracking error ต่ำ หมายถึงกองทุนรวมมีประสิทธิภาพในการสร้างผลตอบแทนให้ใกล้เคียงกับดัชนีชี้วัด กองทุนรวมที่มีค่า tracking error สูง จะมีอัตราผลตอบแทนโดยเฉลี่ยห่างจากดัชนีชี้วัดมากขึ้น

อายุเฉลี่ยของตราสารหนี้ อายุเฉลี่ยของตราสารหนี้ที่กองทุนลงทุน

Yield to Maturity อัตราผลตอบแทนจากการลงทุนในตราสารหนี้โดยถือจนครบกำหนดอายุ ซึ่งคำนวณจากดอกเบี้ยที่จะได้รับในอนาคตตลอดอายุตราสารและเงินต้นที่จะได้รับคืนนำมาคิดลดเป็นมูลค่าปัจจุบัน โดยใช้วัดอัตราผลตอบแทนของกองทุนรวมตราสารหนี้ คำนวณจากค่าเฉลี่ยถ่วงน้ำหนักของ Yield to Maturity ของตราสารหนี้แต่ละตัวที่กองทุนมีการลงทุน และเนื่องจาก Yield to Maturity มีหน่วยมาตรฐานเป็นเปอร์เซ็นต์ต่อปี จึงสามารถนำไปใช้เปรียบเทียบอัตราผลตอบแทนระหว่างกองทุนรวมตราสารหนี้ที่มีนโยบายถือครองตราสารหนี้จนครบกำหนดอายุและมีลักษณะการลงทุนที่ใกล้เคียงกันได้

บริษัท หลักทรัพย์จัดการกองทุน วรธน จำกัด

เลขที่ 989 อาคารสยามพิพรรธน์ทาวเวอร์ ชั้น 9, 24 ถนนพระราม 1 แขวงปทุมวัน เขตปทุมวัน
กรุงเทพมหานคร 10330

โทรศัพท์ 0-2659-8888 โทรสาร 0-2659-8860-1

www.one-asset.com/