

# หนังสือชี้ชวนสรุปข้อมูลสำคัญ



บริษัทหลักทรัพย์จัดการกองทุน กรุงไทย

จำกัด (มหาชน)

การเข้าร่วมการต่อต้านการทุจริต :

ได้รับการรับรอง CAC

กองทุนเปิด KTAM SET Banking ETF Tracker

KTAM SET Banking ETF Tracker (EBANK)

กองทุนรวมตราสารทุน

กองทุนรวมหมวดอุตสาหกรรม (Sector Fund)

กองทุนรวมอีทีเอฟ (Exchange Traded Fund : ETF)

ไม่มีการลงทุนในต่างประเทศ

กองทุนนี้ลงทุนกระจุกตัวในผู้ออกและหมวดธนาคาร จึงมีความเสี่ยงที่ผู้ลงทุนอาจสูญเสียเงินลงทุนจำนวนมาก



คุณกำลังจะลงทุนอะไร ?



กองทุนรวมนี้เหมาะกับใคร?



คุณต้องระวังอะไรเป็นพิเศษ?



สัดส่วนของประเภททรัพย์สินที่ลงทุน



ค่าธรรมเนียม



ผลการดำเนินงาน



ข้อมูลอื่นๆ

การลงทุนในกองทุนรวมไม่ใช่การฝากเงิน



## คุณกำลังจะลงทุนอะไร?

กองทุนจะใช้กลยุทธ์การบริหารกองทุนเชิงรับ (Passive Management Strategy) โดยมีนโยบายเน้นลงทุนในหลักทรัพย์ที่เป็นส่วนประกอบของดัชนีหมวดธุรกิจธนาคาร (SET Banking Sector Index) ซึ่งรวมถึงหลักทรัพย์ที่อยู่ระหว่างการเข้าหรือออกจากการเป็นหลักทรัพย์ที่เป็นส่วนประกอบของดัชนีดังกล่าวด้วย โดยเฉลี่ยในรอบปีบัญชีไม่น้อยกว่าร้อยละ 80 ของมูลค่าทรัพย์สินสุทธิของกองทุน โดยกองทุนมุ่งเน้นที่จะลงทุนในหุ้นเต็มอัตรา (fully invested)

กองทุนอาจจะลงทุนในสัญญาซื้อขายล่วงหน้า (Derivatives) เพื่อเพิ่มประสิทธิภาพในการบริหารกองทุน (efficient portfolio management) ตามหลักเกณฑ์ที่สำนักงานคณะกรรมการ ก.ล.ต.กำหนดโดยมีวัตถุประสงค์เพื่อให้พอร์ตการลงทุนสามารถสร้างผลตอบแทนให้ใกล้เคียงกับดัชนีผลตอบแทนรวมหมวดธุรกิจธนาคาร SET Banking Sector Total Return Index โดยจะเป็นไปตามตามหลักเกณฑ์ที่สำนักงานคณะกรรมการ ก.ล.ต.กำหนด

กองทุนมีกลยุทธ์การลงทุน **มุ่งหวังให้ผลประกอบการเคลื่อนไหวตามดัชนีชี้วัด (Passive Management/index tracking)**

โดย บลจ. จะพยายามดำรงค่าความผันผวนของส่วนต่างของผลตอบแทนเฉลี่ยของกองทุนรวมและผลตอบแทนของดัชนีชี้วัด (tracking error : TE) 5.00% ต่อปี



## กองทุนรวมนี้เหมาะกับใคร?

- ผู้ลงทุนที่สามารถรับความผันผวนของราคาหุ้นที่กองทุนรวมไปลงทุน ซึ่งอาจจะปรับตัวเพิ่มสูงขึ้น หรือลดลงจนต่ำกว่ามูลค่าที่ลงทุนและทำให้ขาดทุนได้
- ผู้ที่สามารถลงทุนในระยะกลางถึงระยะยาว โดยคาดหวังผลตอบแทนในระยะยาวที่ดีกว่าการลงทุนในตราสารหนี้ทั่วไป
- ผู้ลงทุนที่ต้องการกระจายการลงทุน ไปยังหุ้นกลุ่มธุรกิจธนาคาร

## กองทุนรวมนี้ไม่เหมาะกับใคร

- ผู้ลงทุนที่เน้นการได้รับผลตอบแทนในจำนวนเงินที่แน่นอน หรือรักษาเงินต้นให้อยู่ครบ

## ทำอย่างไรหากยังไม่เข้าใจนโยบาย และความเสี่ยงของกองทุนนี้

- อ่านหนังสือชี้ชวนฉบับเต็ม หรือสอบถามผู้สนับสนุนการขายและบริษัทจัดการ
- **อย่าลงทุนหากไม่เข้าใจลักษณะและความเสี่ยงของกองทุนรวมนี้ดีพอ**



## คุณต้องระวังอะไรเป็นพิเศษ?

### คำเตือนที่สำคัญ

- กองทุนรวมอาจลงทุนในสัญญาซื้อขายล่วงหน้าที่มีได้มีวัตถุประสงค์เพื่อการลดความเสี่ยง กองทุนรวมจึงมีความเสี่ยงมากกว่ากองทุนรวมที่ลงทุนในหลักทรัพย์อ้างอิงโดยตรง เนื่องจากใช้เงินลงทุนในจำนวนที่น้อยกว่าจึงมีกำไร/ขาดทุนสูงกว่าการลงทุนในหลักทรัพย์อ้างอิงโดยตรง
- ผลตอบแทนจากการลงทุนตามความเคลื่อนไหวของราคาสัญญาซื้อขายล่วงหน้า (futures price) อาจไม่เท่ากับความเคลื่อนไหวของราคาปัจจุบัน (spot price) ของสินค้าหรือตัวแปรดังกล่าว
- กองทุนรวมดังกล่าวมีนโยบายการลงทุนเฉพาะเจาะจงในหมวดอุตสาหกรรม จึงอาจมีความเสี่ยงและความผันผวนของราคาสูงกว่ากองทุนรวมทั่วไปที่มีการกระจายการลงทุนในหลายอุตสาหกรรม ดังนั้น ผู้ลงทุนควรศึกษาข้อมูลของหมวดอุตสาหกรรมดังกล่าวเพื่อประกอบการตัดสินใจลงทุน
- กองทุนรวมอาจจะลงทุนในสัญญาซื้อขายล่วงหน้าเพื่อให้พอร์ตการลงทุนสามารถสร้างผลตอบแทนให้ใกล้เคียงกับดัชนีผลตอบแทนหมวดธุรกิจธนาคาร (SET Banking Sector Total Return Index) จึงทำให้มีความเสี่ยงมากกว่ากองทุนรวมอื่น
- กองทุนมีวัตถุประสงค์เพื่อสร้างผลตอบแทนจากการลงทุนในกองทุนให้ใกล้เคียงกับผลตอบแทนของดัชนีอ้างอิง (ดัชนีผลตอบแทนหมวดธุรกิจธนาคาร (SET Banking Sector Total Return Index)) โดยจะพยายามดำรงค่าความผันผวนของผลตอบแทนของกองทุนไม่เกินร้อยละ 5.00 ต่อปี นอกจากนี้ ผู้ดูแลสภาพคล่องทำหน้าที่เพื่อให้ราคาซื้อขายหน่วยลงทุนของกองทุนรวมในตลาดรองสะท้อนมูลค่าหน่วยลงทุนที่คำนวณจากมูลค่าทรัพย์สินสุทธิของกองทุนดังกล่าวได้อย่างใกล้เคียงกัน โดยจะพยายามดำรงค่าความผันผวนของราคาซื้อขายหน่วยลงทุน ไม่เกินร้อยละ 5.00 อย่างไรก็ตาม ในกรณีที่มีเหตุจำเป็นหรือสถานะตลาดไม่เอื้ออำนวย ทำให้กองทุนอาจไม่สามารถดำรงส่วนต่างดังกล่าวได้
- ณ วันที่ 30 มิถุนายน 2564 กองทุนเปิด KTAM SET Banking ETF Tracker มีการกระจุกตัวของการถือหน่วยลงทุนของบุคคลใดเกิน 1 ใน 3 ของจำนวนหน่วยลงทุนทั้งหมด ดังนั้น หากผู้ถือหน่วยลงทุนดังกล่าวได้ถอนหน่วยลงทุนอาจมีความเสี่ยงให้กองทุนต้องเลิกกองทุนรวมได้ ทั้งนี้ ผู้ลงทุนสามารถตรวจสอบข้อมูลได้ที่ [www.ktam.co.th](http://www.ktam.co.th)

### แผนภาพแสดงตำแหน่งความเสี่ยงของกองทุนรวม



หมายเหตุ มี net exposure มุ่งลงทุนโดยเฉพาะเจาะจงในตราสารทุนเพียงบางหมวดอุตสาหกรรม โดยเฉลี่ยรอบระยะเวลาบัญชีไม่น้อยกว่าร้อยละ 80 ของ NAV

# ปัจจัยความเสี่ยงที่สำคัญ

## ความเสี่ยงจากความผันผวนของราคาหลักทรัพย์

ความผันผวนของ ผลการดำเนินงาน (SD)	ต่ำ				สูง
	< 5%	5-10%	10-15%	15-25%	> 25%

กลุ่มหุ้นที่เน้นลงทุน	ต่ำ				สูง
	general	large cap	mid/small	sector	

## ความเสี่ยงจากการกระจุกตัวลงทุน

High Issuer Concentration Risk	ต่ำ				สูง
	<= 10%	10%-20%	20%-50%	50%-80%	>80%

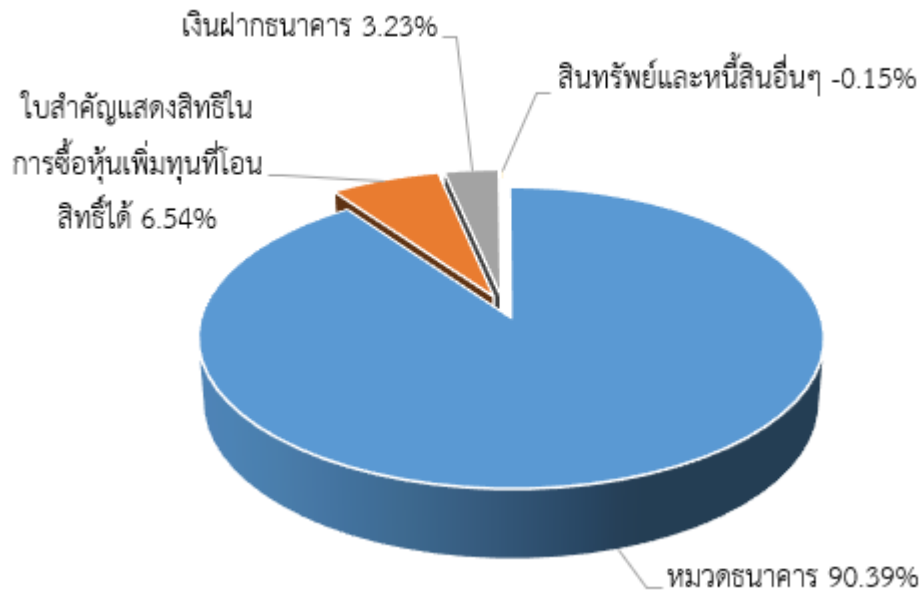
High Sector Concentration Risk	ต่ำ				สูง
	< 20%	20%-50%	50%-80%	>80%	

หมายเหตุ : กองทุนรวมมีการลงทุนกระจุกตัวในหมวดธนาคาร

\*คุณสามารถดูข้อมูลเพิ่มเติมได้ที่ [www.ktam.co.th](http://www.ktam.co.th)



## สัดส่วนของประเภททรัพย์สินที่ลงทุน



### ชื่อทรัพย์สินและการลงทุนสูงสุด 5 อันดับ

EBANK

ชื่อทรัพย์สิน	% ของ NAV
ธนาคารไทยพาณิชย์ จำกัด (มหาชน)	21.42
ธนาคารกสิกรไทย จำกัด (มหาชน)	18.18
ธนาคารกรุงศรีอยุธยา จำกัด (มหาชน)	14.82
ธนาคารกรุงเทพ จำกัด (มหาชน)	13.84
ธนาคารกรุงไทย จำกัด (มหาชน)	9.51

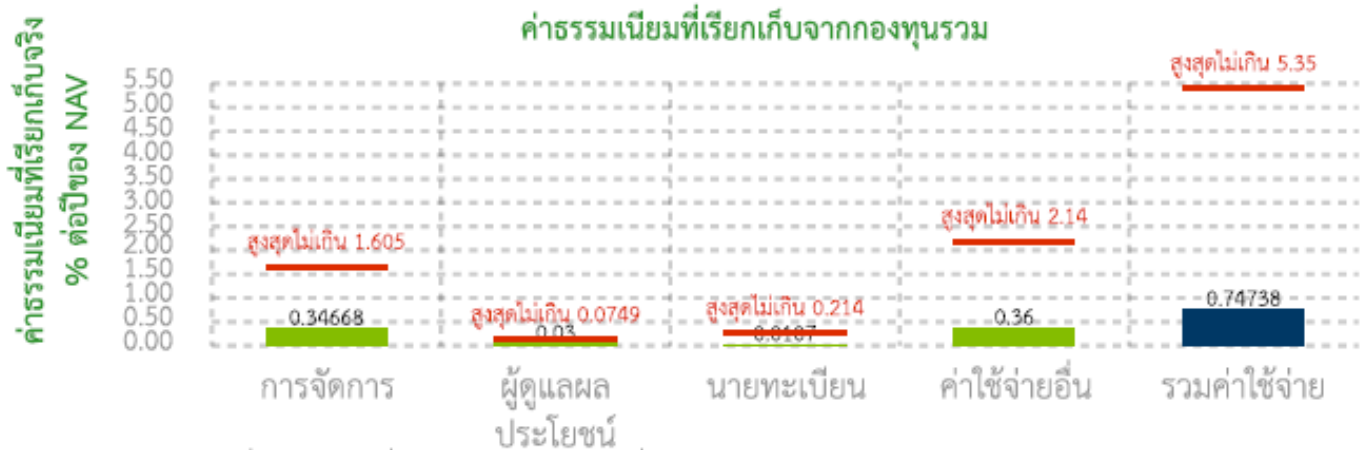
หมายเหตุ: เป็นข้อมูล ณ วันที่ 30 มิถุนายน 2564



## ค่าธรรมเนียม

\* ค่าธรรมเนียมมีผลกระทบต่อผลตอบแทนที่คุณจะได้รับ ดังนั้น คุณควรพิจารณาการเรียกเก็บค่าธรรมเนียมดังกล่าวก่อนการลงทุน \*

### ค่าธรรมเนียมที่เรียกเก็บจากกองทุนรวม (% ต่อปีของ NAV)



หมายเหตุ :

\* เป็นอัตราที่รวมภาษีมูลค่าเพิ่ม ภาษีธุรกิจเฉพาะ หรือภาษีอื่นใดในทำนองเดียวกัน

\*\* สามารถดูค่าธรรมเนียมย้อนหลัง 3 ปี ในหนังสือชี้ชวนส่วนข้อมูลกองทุนรวม (Q & A) ได้ที่ [www.ktam.co.th](http://www.ktam.co.th)

### ค่าธรรมเนียมที่เรียกเก็บจากผู้ถือหน่วย (% ของมูลค่าซื้อขาย)

รายการ	สูงสุดไม่เกิน	เก็บจริง
ค่าธรรมเนียมการขาย		
- ค่าธรรมเนียมการขายที่บริษัทจัดการเรียกเก็บจากผู้ร่วมค้ำหน่วยลงทุน	ไม่เกิน 1.50	ยังไม่เรียกเก็บ
- ค่าธรรมเนียมการขายที่ผู้ร่วมค้ำหน่วยลงทุน และ/หรือผู้ขายหน่วยลงทุน และ/หรือผู้สนับสนุนการขายฯ เรียกเก็บจากผู้สนใจลงทุนทั่วไป	ไม่เกิน 1.50	ตามอัตราของที่ผู้ร่วมค้ำหน่วยลงทุน และ/หรือผู้ขายหน่วยลงทุน และ/หรือผู้สนับสนุนการขายฯ กำหนด
ค่าธรรมเนียมการรับซื้อคืน		
- ค่าธรรมเนียมการรับซื้อคืนที่บริษัทจัดการเรียกเก็บจากผู้ร่วมค้ำหน่วยลงทุน	ไม่เกิน 1.50	ปัจจุบันยังไม่เรียกเก็บ
- ค่าธรรมเนียมการรับซื้อคืนที่ผู้ร่วมค้ำหน่วยลงทุนและ/หรือผู้ขายหน่วยลงทุน และ/หรือผู้สนับสนุนการขายฯ เรียกเก็บจากผู้สนใจลงทุนทั่วไป	ไม่เกิน 1.50	ตามอัตราของที่ผู้ร่วมค้ำหน่วยลงทุน และ/หรือผู้ขายหน่วยลงทุน และ/หรือผู้สนับสนุนการขายฯ กำหนด
ค่าธรรมเนียมการโอนหน่วย	ตามที่นายทะเบียนเรียกเก็บ	ตามที่นายทะเบียนกำหนด
ค่าธรรมเนียมการออกเอกสารแสดงสิทธิในหน่วยลงทุน	ตามที่นายทะเบียนเรียกเก็บ	ตามที่นายทะเบียนกำหนด
ค่าธรรมเนียมการสับเปลี่ยนหน่วยลงทุนเข้า	ไม่มี	ไม่มี
ค่าธรรมเนียมการสับเปลี่ยนหน่วยลงทุนออก	ไม่มี	ไม่มี

หมายเหตุ : สามารถดูค่าธรรมเนียมย้อนหลัง 3 ปี ในหนังสือชี้ชวนส่วนข้อมูลกองทุนรวม (Q & A) ได้ที่ [www.ktam.co.th](http://www.ktam.co.th)

- (1) บริษัทจัดการขอสงวนสิทธิในการเรียกเก็บค่าธรรมเนียมการขาย การรับซื้อคืนหน่วยลงทุนให้กับผู้ลงทุนแต่ละกลุ่มไม่เท่ากัน ทั้งนี้ บริษัทจัดการจะแจ้งให้ผู้ลงทุนทราบรายละเอียดล่วงหน้าไม่น้อยกว่า 30 วัน โดยจะปิดประกาศ ณ สำนักงานของบริษัทจัดการ และ/หรือผู้ร่วมค้ำหน่วยลงทุน และ/หรือผู้ขายหน่วยลงทุน (ถ้ามี)
- (2) บริษัทจัดการ ผู้ร่วมค้ำหน่วยลงทุน และผู้ขายหน่วยลงทุนแต่ละรายอาจเรียกเก็บค่าธรรมเนียมการขายหน่วยลงทุน และ/หรือค่าธรรมเนียมการรับซื้อคืนหน่วยลงทุน ในอัตราที่แตกต่างกัน



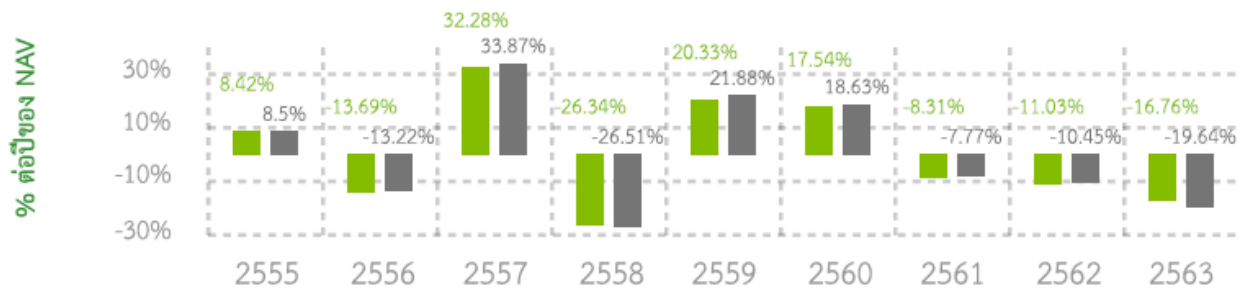
## ผลการดำเนินงานในอดีต

\* ผลการดำเนินงานในอดีต มิได้เป็นสิ่งยืนยันถึงผลการดำเนินงานในอนาคต \*

ดัชนีชี้วัด คือ ดัชนีผลตอบแทนรวมธุรกิจธนาคาร (BANK TRI) สัดส่วน 100.00%

### แบบย้อนหลังตามปีปฏิทิน

■ กองทุนรวม  
■ BENCHMARK



กองทุนนี้เคยมีผลขาดทุนสูงสุดในช่วงเวลา 5 ปี คือ -56.27%

ความผันผวนของผลการดำเนินงาน (standard deviation) คือ 21.58% ต่อปี

ความผันผวนของส่วนต่างผลการดำเนินงานและดัชนีชี้วัด (Tracking Error : TE) คือ 0.34% ต่อปี

ประเภทกองทุนรวมเพื่อใช้เปรียบเทียบผลการดำเนินงาน ณ จุดขาย คือ Equity Large Cap

\* คุณสามารถดูข้อมูลที่เป็นปัจจุบันได้ที่ <https://www.aimc.or.th>



## ผลการดำเนินงานย้อนหลังแบบปึกหมุด

กองทุน	Year to Date	3 เดือน	Percentile	6 เดือน	Percentile	1 ปี	Percentile	3 ปี	Percentile	5 ปี	Percentile	10 ปี	Percentile	ตั้งแต่จัดตั้ง
ผลตอบแทนกองทุนรวม	5.38%	-11.18%	95.00	5.38%	95.00	23.50%	25.00	-6.80%	95.00	-2.10%	95.00			-0.93%
ผลตอบแทนตัวชี้วัด	5.67%	-11.22%	95.00	5.67%	95.00	24.32%	25.00	-7.49%	95.00	-2.19%	95.00			-0.72%
ความผันผวนของกองทุน	20.99%	18.21%	95.00	20.99%	95.00	26.64%	95.00	25.61%	95.00	21.58%	95.00			21.38%
ความผันผวนของตัวชี้วัด	21.17%	18.51%	95.00	21.17%	95.00	26.89%	95.00	26.88%	95.00	22.57%	95.00			22.12%

\*เป็นข้อมูล ณ วันที่ 30 มิถุนายน 2564 คุณสามารถดูข้อมูลที่เป็นปัจจุบันได้ที่ [www.ktam.co.th](http://www.ktam.co.th)

### ตารางแสดงผลการดำเนินงานย้อนหลังของกลุ่ม Equity Large Cap ข้อมูล ณ วันที่ 30 มิถุนายน 2564

เปอร์เซ็นต์ไทล์	ผลการดำเนินงาน (%)					
	3 เดือน	6 เดือน	1 ปี	3 ปี	5 ปี	10 ปี
เปอร์เซ็นต์ไทล์ที่ 5	-0.63	15.01	26.77	4.95	7.41	8.23
เปอร์เซ็นต์ไทล์ที่ 25	-1.31	11.36	20.07	0.82	4.09	7.10
เปอร์เซ็นต์ไทล์ที่ 50	-1.92	8.19	12.99	-0.73	3.06	5.80
เปอร์เซ็นต์ไทล์ที่ 75	-3.39	6.37	9.92	-3.37	1.90	4.65
เปอร์เซ็นต์ไทล์ที่ 95	-11.14	4.36	5.46	-7.61	-1.54	4.09

เปอร์เซ็นต์ไทล์	ความผันผวนของผลการดำเนินงาน (%)					
	3 เดือน	6 เดือน	1 ปี	3 ปี	5 ปี	10 ปี
เปอร์เซ็นต์ไทล์ที่ 5	12.00	12.37	16.39	18.65	15.86	15.67
เปอร์เซ็นต์ไทล์ที่ 25	12.65	13.01	16.69	19.85	16.61	16.04
เปอร์เซ็นต์ไทล์ที่ 50	13.19	13.99	17.47	20.79	17.19	16.55
เปอร์เซ็นต์ไทล์ที่ 75	13.67	14.56	18.85	22.54	18.42	17.02
เปอร์เซ็นต์ไทล์ที่ 95	18.23	20.98	26.65	27.94	20.77	17.68

แถบสี หมายถึง ผลการดำเนินงาน / ความผันผวนของผลการดำเนินงานของกองทุนรวม



## ข้อมูลอื่น ๆ

นโยบายการจ่ายเงินปันผล	จ่าย
ผู้ดูแลผลประโยชน์	ธนาคารกสิกรไทย จำกัด (มหาชน)
วันที่จดทะเบียน	16 พฤศจิกายน 2555
อายุโครงการ	ไม่กำหนด
ซื้อและขายคืนหน่วยลงทุน	<p><b>วันทำการซื้อ :</b></p> <ul style="list-style-type: none"><li>▪ บริษัทจัดการจะเสนอขายหน่วยลงทุนให้เฉพาะผู้ร่วมค้ำหน่วยลงทุนเท่านั้น โดยส่งคำสั่งซื้อได้ทุกวันทำการของตลาดหลักทรัพย์ฯ</li><li>▪ กรณีผู้สนใจลงทุนทั่วไปสามารถสั่งซื้อหน่วยลงทุนโดยผ่านผู้ร่วมค้ำหน่วยลงทุน หรือผู้ขายหน่วยลงทุน (ถ้ามี) ด้วยวิธีการส่งมอบตะกร้าหลักทรัพย์ ทั้งนี้ ราคา เงื่อนไข และวิธีการจะเป็นไปตามที่ผู้ร่วมค้ำหน่วยลงทุนกำหนดกับผู้ลงทุนทั่วไป</li><li>▪ ผู้สนใจลงทุนทั่วไปและผู้ร่วมค้ำหน่วยลงทุนสามารถซื้อและขายหน่วยลงทุนของกองทุนในตลาดหลักทรัพย์แห่งประเทศไทย โดยปฏิบัติตามกฎ ระเบียบ และวิธีปฏิบัติของตลาดหลักทรัพย์</li><li>▪ จำนวนหน่วยลงทุนขั้นต่ำของการสั่งซื้อ : สำหรับผู้ร่วมค้ำหน่วยลงทุน : 1 หน่วยของการซื้อขาย (creation unit: CU) และเพิ่มขึ้นเป็นทวีคูณของ 1 หน่วยของการซื้อขาย</li></ul> <p><b>วันทำการขายคืน :</b></p> <ul style="list-style-type: none"><li>▪ บริษัทจัดการจะขายคืนหน่วยลงทุนให้เฉพาะผู้ร่วมค้ำหน่วยลงทุนเท่านั้น โดยส่งคำสั่งขายคืนได้ทุกวันทำการของตลาดหลักทรัพย์ฯ</li><li>▪ กรณีผู้สนใจลงทุนทั่วไป ผู้สนใจลงทุนทั่วไป สามารถส่งขายคืนหน่วยลงทุนของกองทุนโดยผ่านผู้ร่วมค้ำหน่วยลงทุน ด้วยวิธีการรับมอบตะกร้าหลักทรัพย์ ตามขั้นตอนและวิธีการรับซื้อคืนที่ผู้ร่วมค้ำหน่วยลงทุนกำหนด</li><li>▪ มูลค่าขั้นต่ำของการส่งขายคืน : ไม่กำหนด</li><li>▪ จำนวนหน่วยลงทุนขั้นต่ำของการส่งขายคืน : สำหรับผู้ร่วมค้ำหน่วยลงทุน: 1 หน่วยของการซื้อขาย (creation unit: CU) และเพิ่มขึ้นเป็นทวีคูณของ 1 หน่วยของการซื้อขาย</li><li>▪ มูลค่าหน่วยลงทุนคงเหลือในบัญชีขั้นต่ำ : ไม่กำหนด</li><li>▪ จำนวนหน่วยลงทุนคงเหลือในบัญชีขั้นต่ำ : ไม่กำหนด</li></ul> <p><b>ระยะเวลาการรับเงินค่าขายคืน :</b></p> <ul style="list-style-type: none"><li>▪ กรณีผู้ร่วมค้ำหน่วยลงทุนจะได้รับการชำระค่าขายคืนหน่วยลงทุน ภายใน 5 วันทำการ นับตั้งแต่วันถัดจากวันส่งคำสั่งขายคืนหน่วยลงทุน แต่โดยทั่วไปจะได้รับเงินภายใน T+3 วันทำการหลังจากวันทำการขายคืน โดยบริษัทจะชำระเป็นตะกร้าหลักทรัพย์ ตามอัตราส่วนและรายละเอียดของหลักทรัพย์ที่บริษัทจัดการกำหนด</li></ul>

- กรณีผู้ถือหน่วยลงทุนทำรายการซื้อขายผ่านตลาดหลักทรัพย์ โดยทั่วไปจะได้รับชำระเงินภายใน T+2

คุณสามารถตรวจสอบมูลค่าทรัพย์สินรายวันได้ที่: [www.ktam.co.th](http://www.ktam.co.th)

รายชื่อผู้จัดการกองทุน	ชื่อ-นามสกุล	ตำแหน่ง/ บริหารจัดการด้าน	วันที่เริ่มบริหาร กองทุนรวมนี้
	นายชนต์ คงพัฒนสิริ	ผู้จัดการกองทุนหลัก / ฝ่ายลงทุนตราสารทุน	10 สิงหาคม 2560
อัตราส่วนหมุนเวียนการ ลงทุนของกองทุนรวม (PTR)	ในรอบระยะเวลาที่ผ่านมาย้อนหลัง 1 ปี เท่ากับ 3.60% (ปริมาณการซื้อขายทรัพย์สินของกองทุน เทียบกับมูลค่าทรัพย์สินสุทธิเฉลี่ยของกองทุนรวม)		
ผู้สนับสนุนการขายหรือ รับซื้อคืนหน่วยลงทุน	- ทั้งนี้ บริษัทจัดการอาจแต่งตั้งผู้สนับสนุนการขายหรือรับซื้อคืนหน่วยลงทุนเพิ่มเติมหรือยกเลิกการ แต่งตั้งผู้สนับสนุนการขายหรือรับซื้อคืนหน่วยลงทุนในภายหลังได้ โดยผู้สนใจลงทุนสามารถ สอบถามรายชื่อผู้สนับสนุนการขายหรือรับซื้อคืนหน่วยลงทุนได้ที่บริษัทจัดการ		
ผู้ดูแลสภาพคล่องของ กองทุน	ชื่อ : บริษัทหลักทรัพย์ เอเซีย พลัส จำกัด ที่อยู่ : 175 อาคารสารคดีห้าเวเวอร์ ชั้นที่ 3/1 ถนนสาทรใต้ แขวงทุ่งมหาเมฆ เขตสาทร กรุงเทพมหานคร 10120 โทร 0-2680-1856-8  หรือบุคคลอื่นที่บริษัทจัดการจะทำการแต่งตั้งให้เป็นผู้ดูแลสภาพคล่องแทน (ถ้ามี) โดยบริษัทจัดการ จะแจ้งให้สำนักงานคณะกรรมการ ก.ล.ต. ทราบ		
ผู้ร่วมค้าหน่วยลงทุน	ชื่อ : บริษัทหลักทรัพย์ เอเซีย พลัส จำกัด ที่อยู่ : 175 อาคารสารคดีห้าเวเวอร์ ชั้นที่ 3/1 ถนนสาทรใต้ แขวงทุ่งมหาเมฆ เขตสาทร กรุงเทพฯ 10120 โทร 0-2680-1856-8  ชื่อ : บริษัทหลักทรัพย์ กรุงไทย ซีมิโก้ จำกัด ที่อยู่ : ชั้น 8 อาคารลิเบอร์ตีสแควร์ 287 ถนนสีลม เขตบางรัก กรุงเทพฯ 10500 โทรศัพท์ 0-2695-5555  หรือบุคคลอื่นที่บริษัทจัดการจะทำการแต่งตั้งให้เป็นผู้ร่วมค้าหน่วยลงทุนต่อไป โดยบริษัทจัดการ จะแจ้งให้สำนักงานคณะกรรมการ ก.ล.ต. ทราบ		
ติดต่อสอบถาม รับหนังสือชี้ชวน ร้องเรียน	บริษัทหลักทรัพย์จัดการกองทุน กรุงไทย จำกัด (มหาชน) ที่อยู่ : เลขที่ 1 อาคารเอ็มไพร์ทาวเวอร์ ชั้น 32 ถนนสาทรใต้ แขวงยานนาวา เขต สาทร กรุงเทพมหานคร 10120 โทรศัพท์ : 0-2686-6100 website : <a href="http://www.ktam.co.th">www.ktam.co.th</a> email : <a href="mailto:callcenter@ktam.co.th">callcenter@ktam.co.th</a>		

<b>ธุรกรรมที่อาจก่อให้เกิด ความขัดแย้งทาง ผลประโยชน์</b>	คุณสามารถตรวจสอบธุรกรรมที่อาจก่อให้เกิดความขัดแย้งทางผลประโยชน์ได้ที่ website : <a href="http://www.ktam.co.th">www.ktam.co.th</a>								
<b>ข้อมูลอื่นๆ</b>	<b>ข้อมูลการจ่ายเงินปันผล</b>								
	<table border="1" style="width: 100%; text-align: center;"> <thead> <tr> <th style="background-color: #00a0e3; color: white;">วันที่จ่าย</th> <th style="background-color: #00a0e3; color: white;">อัตราต่อหน่วย (บาท)</th> </tr> </thead> <tbody> <tr> <td>2 มีนาคม 2561</td> <td>0.2000</td> </tr> <tr> <td>18 กรกฎาคม 2557</td> <td>0.1100</td> </tr> <tr> <td>28 มิถุนายน 2556</td> <td>0.0700</td> </tr> </tbody> </table>	วันที่จ่าย	อัตราต่อหน่วย (บาท)	2 มีนาคม 2561	0.2000	18 กรกฎาคม 2557	0.1100	28 มิถุนายน 2556	0.0700
	วันที่จ่าย	อัตราต่อหน่วย (บาท)							
	2 มีนาคม 2561	0.2000							
18 กรกฎาคม 2557	0.1100								
28 มิถุนายน 2556	0.0700								

- การลงทุนในหน่วยลงทุนไม่ใช่การฝากเงิน รวมทั้งไม่ได้อยู่ภายใต้ความคุ้มครองของสถาบันคุ้มครองเงินฝาก จึงมีความเสี่ยงจากการลงทุนซึ่งผู้ลงทุนอาจไม่ได้รับเงินลงทุนคืนเต็มจำนวน
- ได้รับอนุมัติจัดตั้ง และอยู่ภายใต้การกำกับดูแลของสำนักงาน ก.ล.ต.
- การพิจารณาหนังสือชี้ชวนในการเสนอขายหน่วยลงทุนของกองทุนรวมนี้มีได้เป็นการแสดงว่าสำนักงาน ก.ล.ต. ได้รับรองถึงความถูกต้องของข้อมูลในหนังสือชี้ชวนของกองทุนรวม หรือ ได้ประกันราคาหรือผลตอบแทนของหน่วยลงทุนที่เสนอขายนั้น ทั้งนี้ บริษัทจัดการกองทุนรวมได้สอบทานข้อมูลในหนังสือชี้ชวนส่วนสรุปข้อมูลสำคัญ ณ วันที่ 30 มิถุนายน 2564 แล้วด้วยความระมัดระวังในฐานะผู้รับผิดชอบในการดำเนินการของกองทุนรวมและขอรับรองว่าข้อมูลดังกล่าวถูกต้อง ไม่เป็นเท็จ และไม่ทำให้ผู้อื่นสำคัญผิด

## คำอธิบายเพิ่มเติม

**ความเสี่ยงทางตลาด (Market risk)** คือ ความเสี่ยงที่มูลค่าของหลักทรัพย์ที่กองทุนรวมลงทุนจะเปลี่ยนแปลงเพิ่มขึ้นหรือลดลงจากปัจจัยภายนอก เช่น สภาวะเศรษฐกิจการลงทุน ปัจจัยทางการเมืองทั้งในและต่างประเทศ เป็นต้น ซึ่งพิจารณาได้จากค่า standard deviation (SD) ของกองทุนรวม หากกองทุนรวมมีค่า SD สูง แสดงว่ากองทุนรวมมีความผันผวนจากการเปลี่ยนแปลงของราคาหลักทรัพย์สูง

**ความเสี่ยงจากการดำเนินงานของผู้บริหาร (Business Risk)** คือ ความเสี่ยงที่เกิดขึ้นเนื่องจากฐานะทางการเงิน หรือผลการดำเนินงานของธุรกิจซึ่งจะส่งผลกระทบต่อราคาหุ้นของธุรกิจนั้นๆ ให้มีการปรับตัวเพิ่มขึ้นหรือลดลง

**ความเสี่ยงที่เกิดจากการลงทุนในหลักทรัพย์เฉพาะกลุ่มธุรกิจ (Specific sectors)** คือ ความเสี่ยงที่เกิดจากการลงทุนในหลักทรัพย์เฉพาะบางกลุ่มธุรกิจ ซึ่งอาจมีความผันผวนมากกว่าการลงทุนที่กระจายการลงทุนในกลุ่มธุรกิจจำนวนมาก และอาจได้รับผลกระทบที่เกิดจากวงจรการเปลี่ยนแปลง (cyclical changes) อย่างรวดเร็วของพฤติกรรมผู้ลงทุน การลงทุนในหมวดธุรกิจธนาคารจึงอาจได้รับผลกระทบจากปัจจัยที่เกี่ยวข้องกับหมวดธุรกิจธนาคารเป็นพิเศษ เช่น

- ความเสี่ยงด้านสินเชื่อ ในกรณีหมวดธุรกิจธนาคารที่มีการให้สินเชื่อ จะทำให้เกิดความเสี่ยงทางด้านเครดิตของลูกค้า ความเสี่ยงจากการกระจุกตัวของการให้สินเชื่อ ความเสี่ยงจากมูลค่าหลักประกันที่ลดลง เป็นต้น
- ความเสี่ยงจากอัตราดอกเบี้ย เนื่องจากธนาคารมีรายได้ดอกเบี้ยจากสินทรัพย์และรายจ่ายดอกเบี้ยจากหนี้สิน จึงมีความเสี่ยงจากการที่สินทรัพย์และหนี้สินดังกล่าวมีรอบระยะเวลาการปรับอัตราดอกเบี้ยหรือการครบกำหนดสัญญาไม่ตรงกัน หรือเมื่ออัตราดอกเบี้ยอ้างอิงของสินทรัพย์และหนี้สินมีการเปลี่ยนแปลงโดยไม่สอดคล้องกัน ซึ่งจะมีผลกระทบต่อรายได้ดอกเบี้ยสุทธิของธนาคาร
- ความเสี่ยงด้านอัตราแลกเปลี่ยน เนื่องจากธนาคารมีการทำธุรกรรมที่เกี่ยวข้องกับเงินตราต่างประเทศ เช่น การทำธุรกรรมปริวรรตเงินตรา การลงทุน การให้สินเชื่อ การกู้ยืม การก่อภาระผูกพัน รวมถึงการซื้ออนุพันธ์ทางการเงินที่เป็นเงินตราต่างประเทศ เป็นต้น ซึ่งอาจก่อให้เกิดฐานะเกินดุลหรือขาดดุลในเงินตราต่างประเทศสกุลใดสกุลหนึ่ง และเมื่ออัตราแลกเปลี่ยนมีการเปลี่ยนแปลง ก็จะก่อให้เกิดผลกำไรหรือขาดทุนจากอัตราแลกเปลี่ยนได้
- ความเสี่ยงในลักษณะลูกโซ่ (Systemic Risk) เมื่อสถาบันการเงินหนึ่งในระบบไม่สามารถชำระภาระผูกพันเมื่อถึงกำหนดเวลา ส่งผลให้สถาบันการเงินอื่นๆ ไม่สามารถชำระภาระผูกพันตามไปด้วย ทำให้เกิดผลกระทบต่อระบบการชำระเงินในวงกว้าง ในกรณีที่เลวร้าย อาจส่งผลกระทบต่อเสถียรภาพของระบบการเงิน และระบบเศรษฐกิจ

**ความเสี่ยงจากการลงทุนที่กระจุกตัว (Concentration Risk)** เนื่องจากดัชนีหมวดธุรกิจธนาคาร SET Banking Sector Index มีการกระจุกตัวของการลงทุนในหุ้นหมวดธุรกิจธนาคาร ดังนั้น ผลประกอบการของกองทุน อาจขึ้นอยู่กับผลประกอบการของภาคอุตสาหกรรมการเงิน และอาจได้รับผลกระทบจากปัจจัยที่เกี่ยวข้องกับอุตสาหกรรมการเงินเป็นพิเศษ เช่น ความเสี่ยงด้านสินเชื่อ ความเสี่ยงด้านอัตราดอกเบี้ย ความเสี่ยงในลักษณะลูกโซ่ (Systemic Risk)

**ความเสี่ยงที่ผลตอบแทนของกองทุนไม่เท่ากับอัตราผลตอบแทนของดัชนี (Tracking Error Risk)** ผลตอบแทนของกองทุนอาจไม่เท่ากับผลตอบแทนของดัชนีที่กองทุนอ้างอิงได้ตลอดเวลา เนื่องจากปัจจัยหลายประการ ตัวอย่างเช่น ค่าธรรมเนียมและค่าใช้จ่ายต่างๆ ของกองทุน

**ความเสี่ยงด้านสภาพคล่อง (Liquidity Risk) ของผู้ลงทุน** นักลงทุนอาจมีความเสี่ยงด้านสภาพคล่องในช่วงหลังจากวันปิด การเสนอขายหน่วยลงทุนครั้งแรกจนกระทั่งหน่วยลงทุนสามารถซื้อและขายได้ในตลาดหลักทรัพย์แห่งประเทศไทย ซึ่ง ภายหลังที่มีการซื้อขายในตลาดหลักทรัพย์ฯ จะมีผู้ดูแลสภาพคล่องที่ได้รับการแต่งตั้งจากบริษัทจัดการคอยทำหน้าที่เสนอ คำสั่งซื้อและคำสั่งขายหน่วยลงทุนในขณะเดียวกัน ทำให้ผู้ลงทุนที่ต้องการซื้อหรือขายหน่วยลงทุนจะสามารถกระทำ ได้ตลอดเวลา ยกเว้นกรณีที่เกิดเหตุการณ์ไม่ปกติ ทำให้ผู้ดูแลสภาพคล่องไม่สามารถปฏิบัติหน้าที่ได้ ซึ่งอาจส่งผลกระทบต่อ สภาพคล่องของหน่วยลงทุนลดลง

**ความเสี่ยงจากการลงทุนในตราสารอนุพันธ์ (Risks in the use of derivatives)** กองทุนอาจลงทุนในตราสารอนุพันธ์ เพื่อเพิ่มประสิทธิภาพในการลงทุน หรือเพื่อให้บรรลุวัตถุประสงค์การลงทุน ซึ่งการลงทุนในตราสารอนุพันธ์ทำให้มีความเสี่ยง ที่แตกต่างหรือมากกว่าหลักทรัพย์ทั่วไป

#### **ความเสี่ยงจากการซื้อหรือขายผ่านผู้ร่วมค้าหน่วยลงทุน (Participating Dealer)**

เนื่องจากการซื้อหรือขายหน่วยลงทุนในตลาดแรก ผู้ลงทุนต้องทำการซื้อขายหน่วยลงทุนผ่านทางผู้ร่วมค้าหน่วยลงทุนที่บริษัท จัดการแต่งตั้ง ดังนั้น ผู้ลงทุนจึงมีความเสี่ยงที่จะไม่ได้รับหน่วยลงทุน หรืออาจไม่ได้รับเงินค่าขายคืนหน่วยลงทุน หากผู้ร่วมค้า หน่วยลงทุนไม่ทำการซื้อหรือขายหน่วยลงทุนกับทางกองทุน

#### **ความเสี่ยงจากการลงทุนกระจุกตัว (High Concentration Risk)**

(1) ความเสี่ยงจากการลงทุนกระจุกตัวในผู้ออกตราสารรายใดรายหนึ่ง (High Issuer Concentration Risk) เกิดจากกองทุน ลงทุนในผู้ออกตราสารรายใด ๆ มากกว่า 10% ของ NAV รวมกัน ซึ่งหากเกิดเหตุการณ์ที่ส่งผลกระทบต่อการทำงาน ฐานะทางการเงิน หรือความมั่นคงของผู้ออกตราสารรายดังกล่าว กองทุนอาจมีผลการดำเนินงานที่ผันผวนมากกว่ากองทุนที่ กระจายการลงทุนในหลายผู้ออกตราสาร

(2) ความเสี่ยงจากการลงทุนกระจุกตัวในหมวดอุตสาหกรรมใดอุตสาหกรรมหนึ่ง (Sector Concentration Risk) เกิดจาก กองทุนลงทุนในบางหมวดอุตสาหกรรมมากกว่า 20% ของ NAV รวมกัน ซึ่งหากเกิดเหตุการณ์ที่ส่งผลกระทบต่ออุตสาหกรรม นั้น กองทุนดังกล่าวอาจมีผลการดำเนินงานที่ผันผวนมากกว่ากองทุนที่กระจายการลงทุนในหลายหมวดอุตสาหกรรม