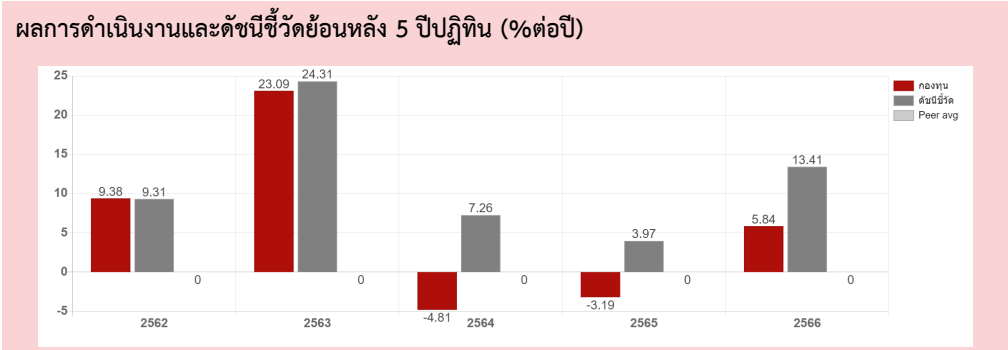


บริษัทหลักทรัพย์จัดการกองทุน เอ็มเอฟซี จำกัด (มหาชน)

กองทุนเปิดเอ็มเอฟซี อินเตอร์เนชั่นแนล โกลด์ สปอท 7 ซีรีส์ 3
MFC International Gold Spot 7 Fund Series 3
I-GOLD7S3

- ประเภทกองทุนรวม/กลุ่มกองทุนรวม
- กองทุนทรัพย์สินทางเลือก
  - กองทุนรวมหน่วยลงทุนประเภท Fund of Funds
  - กลุ่มกองทุนรวม: Miscellaneous

- นโยบายและกลยุทธ์การลงทุน
- ลงทุนในหน่วยลงทุนของกองทุนรวมทองคำ (ETF) หลายกองทุน
  - กองทุนอาจลงทุนใน derivatives เพื่อป้องกันความเสี่ยงจากอัตราแลกเปลี่ยน และเพื่อ Efficient Portfolio Management
  - กองทุนมุ่งหวังให้ผลประกอบการสูงกว่าดัชนีชี้วัด (Active Management)



	YTD	3 เดือน	6 เดือน	1 ปี
กองทุน	19.67	8.75	12.54	30.53
ดัชนีชี้วัด	19.24	-1.27	4.78	24.12
ค่าเฉลี่ยในกลุ่มเดียวกัน	-	-	-	-
ความผันผวนกองทุน	14.73	13.89	16.27	14.44
ความผันผวนดัชนีชี้วัด	14.24	14.96	15.55	14.41
	3 ปี	5 ปี	10 ปี	ตั้งแต่จัดตั้ง
กองทุน	7.95	7.71	3.88	0.40
ดัชนีชี้วัด	13.00	13.42	8.04	4.23
ค่าเฉลี่ยในกลุ่มเดียวกัน	-	-	-	-
ความผันผวนกองทุน	14.15	15.30	14.18	14.51
ความผันผวนดัชนีชี้วัด	14.27	15.72	15.11	15.77

\* ผลตอบแทนที่มีอายุเกินหนึ่งปีจะแสดงเป็นผลตอบแทนต่อปี

ระดับความเสี่ยง

ต่ำ 1 2 3 4 5 6 7 8 สูง

เสี่ยงสูงมาก

ลงทุนในทรัพย์สินทางเลือก (ทองคำ) โดยเฉลี่ยในรอบปี ไม่น้อยกว่า 80% ของ NAV

ข้อมูลกองทุนรวม :

วันจดทะเบียนกองทุน 23 ธ.ค. 2554

นโยบายการจ่ายเงินปันผล ไม่จ่าย

อายุกองทุน ไม่กำหนด

- ผู้จัดการกองทุนรวม :
- นายชาญวุฒิ รุ่งแสงมบุญ (ตั้งแต่ 1 มี.ค. 2566)
  - นางฉัตรพร ศิริสากุล (ตั้งแต่ 1 ก.พ. 2565)

ดัชนีชี้วัด :

ดัชนีราคาทองคำในสกุลเงินดอลลาร์สหรัฐ (LBMA Gold Price PM) ปรับด้วยอัตราแลกเปลี่ยน เพื่อคำนวณผลตอบแทนเป็นสกุลเงินบาท ณ วันที่คำนวณผลตอบแทน

คำเตือน

- การลงทุนในกองทุนรวมไม่ใช่การฝากเงิน
- ผลการดำเนินงานในอดีตของกองทุนรวม มิได้เป็นสัญญาณถึงผลการดำเนินงานในอนาคต

การเข้าร่วมต่อต้านทุจริต : ได้รับการรับรองจาก CAC จัดอันดับกองทุน Morningstar :

ผู้ลงทุนสามารถศึกษาเครื่องมือบริหารความเสี่ยงด้านสภาพคล่องได้ในหนังสือชี้ชวนฉบับเต็ม

หนังสือชี้ชวนฉบับเต็ม

www.mfcfund.com

การซื้อขายหน่วยลงทุน		การขายคืนหน่วยลงทุน	
วันทำการซื้อ :	ทุกวันทำการ	วันทำการขายคืน :	ทุกวันทำการ
เวลาทำการ :	08:30 - 15:30 น.	เวลาทำการ :	08:30 - 15:00 น.
การซื้อครั้งแรกขั้นต่ำ :	10,000 บาท	การขายคืนขั้นต่ำ :	ไม่กำหนด
การซื้อครั้งถัดไปขั้นต่ำ :	1,000 บาท	ยอดคงเหลือขั้นต่ำ :	ไม่กำหนด
		ระยะเวลาการรับเงินค่าขายคืน :	T+5
		5 วันทำการนับแต่วันรับซื้อคืนหน่วยลงทุน	
หมายเหตุ :			
● เมื่อมูลค่าหน่วยลงทุน ไม่ต่ำกว่าร้อยละ 107.5 ของมูลค่าที่ตราไว้ (10 บาท) เป็นเวลา 5 วันทำการติดต่อกัน หรือเมื่อทรัพย์สินของกองทุนเป็นเงินสดหรือเทียบเท่าเงินสดทั้งหมดในสกุลเงินบาท ณ วันทำการใด ทั้งนี้ มูลค่าหน่วยลงทุนที่คืนให้ผู้ถือหน่วยลงทุนต้องไม่ต่ำกว่าร้อยละ 107 ของมูลค่าที่ตราไว้ (10 บาท) บริษัทจัดการจะจัดให้มีการดำเนินการรับซื้อคืนหน่วยลงทุนโดยอัตโนมัติ โดยจะทำการปรับเปลี่ยนไปยังกองทุนเปิดเอ็มเอฟซี พันธบัตรตลาดเงิน ชนิดเพื่อการลงทุน			

ค่าธรรมเนียมที่เรียกเก็บจากกองทุนรวม (% ต่อปีของ NAV) <sup>1</sup>		
ค่าธรรมเนียม	สูงสุดไม่เกิน	เก็บจริง
การจัดการ	2.1400	2.1400
รวมค่าใช้จ่าย <sup>2</sup>	4.6760	2.3555
หมายเหตุ :		
1. ค่าธรรมเนียมดังกล่าวรวมภาษีมูลค่าเพิ่ม ภาษีธุรกิจเฉพาะหรือภาษีอื่นใดแล้ว		
2. การรวมค่าใช้จ่ายที่เก็บจริง คิดตามรอบปีบัญชีของกองทุน		

ค่าธรรมเนียมที่เรียกเก็บจากผู้ถือหน่วย (% ของมูลค่าซื้อขาย) <sup>1</sup>		
ค่าธรรมเนียม	สูงสุดไม่เกิน	เก็บจริง
การขาย	2.00	ไม่มี
การรับซื้อคืน	2.00	ไม่มี
การปรับเปลี่ยนหน่วยลงทุนเข้า <sup>2</sup>	ไม่มี	ไม่มี
การปรับเปลี่ยนหน่วยลงทุนออก <sup>3</sup>	ไม่มี	ไม่มี
การโอนหน่วย	50 บาท/รายการ	50 บาท/รายการ
หมายเหตุ :		
1. ค่าธรรมเนียมดังกล่าวรวมภาษีมูลค่าเพิ่ม ภาษีธุรกิจเฉพาะหรือภาษีอื่นใดแล้ว		
2. ผู้ถือหน่วยลงทุนจะสับเปลี่ยนเข้าที่ราคาขาย ซึ่งเท่ากับ มูลค่าหน่วยลงทุนที่ใช้เพื่อการค้าณราคาขาย + ค่าธรรมเนียมการขาย (ถ้ามี)		
3. ผู้ถือหน่วยลงทุนจะสับเปลี่ยนออกที่ราคารับซื้อคืน ซึ่งเท่ากับ มูลค่าหน่วยลงทุนที่ใช้เพื่อการค้าณราคารับซื้อคืน - ค่าธรรมเนียมการรับซื้อคืน (ถ้ามี)		

สัดส่วนประเภททรัพย์สินที่ลงทุน	
Breakdown	%NAV
หน่วยลงทุน	89.61
เงินฝากธนาคาร และอื่นๆ	10.39

ทรัพย์สินที่ลงทุน 5 อันดับแรก	
Holding	%NAV
iShares Gold Trust	59.53
abrdn Physical Gold Shares ETF	30.08

ข้อมูลเชิงสถิติ	
Maximum Drawdown	-23.85%
Recovering Period	1 ปี 5 เดือน 10 วัน
FX Hedging	87.25%
Sharpe Ratio	0.60
Alpha	-5.05%
Beta	N/A
อัตราส่วนหมุนเวียนการลงทุน	0.08 เท่า

การลงทุนในกองทุนอื่นเกินกว่า 20% (กองทุนต่างประเทศ)

ชื่อกองทุน	ISIN code	Bloomberg code
iShares Gold Trust	US4642852044	IAU US
abrdn Physical Gold Shares ETF	US00326A1043	SGOL

คำอธิบาย

- **Maximum Drawdown:** เพอร์เซ็นต์ผลขาดทุนสูงสุดของกองทุนรวมในระยะเวลา 5 ปีย้อนหลัง (หรือตั้งแต่จัดตั้งกองทุนกรณีที่ยังไม่ครบ 5 ปี) โดยวัดจากระดับ NAV ต่อหน่วยที่จุดสูงสุดไปจนถึงจุดต่ำสุดในช่วงที่ NAV ต่อหน่วยปรับตัวลดลง ค่า Maximum Drawdown เป็นข้อมูลที่ช่วยให้ทราบถึงความเสี่ยงที่อาจจะขาดทุน จากการลงทุนในกองทุนรวม
- **Recovering Period:** ระยะเวลาการฟื้นตัว เพื่อเป็นข้อมูลให้ผู้ลงทุนทราบถึงระยะเวลาดังแต่การขาดทุนสูงสุดจนถึงระยะเวลาที่ฟื้นกลับมาที่เงินทุนเริ่มต้นใช้ระยะเวลานานเท่าใด
- **FX Hedging:** เพอร์เซ็นต์ของการลงทุนในสกุลเงินต่างประเทศที่มีการป้องกันความเสี่ยงจากอัตราแลกเปลี่ยน
- **อัตราส่วนหมุนเวียนการลงทุน:** ความถี่ของการซื้อขายหลักทรัพย์ในพอร์ตกองทุนในช่วงเวลาใดช่วงเวลานึง โดยคำนวณจากมูลค่าที่ต่ำกว่าระหว่างผลรวมของมูลค่าการซื้อขายหลักทรัพย์กับผลรวมของมูลค่าการขายหลักทรัพย์ของกองทุนรวมในรอบระยะเวลา 1 ปีหารด้วยมูลค่า NAV ของกองทุนรวมเฉลี่ยในรอบระยะเวลาเดียวกัน กองทุนรวมที่มีค่า portfolio turnover สูง บ่งชี้ถึงการซื้อขายหลักทรัพย์บ่อยครั้งของผู้จัดการกองทุนและทำให้ต้นทุนการซื้อขายหลักทรัพย์ที่สูง จึงต้องพิจารณาเปรียบเทียบกับผลการดำเนินงานของกองทุนรวม เพื่อประเมินความคุ้มค่าของการซื้อขายหลักทรัพย์ดังกล่าว
- **Sharpe Ratio:** อัตราส่วนระหว่างผลตอบแทนส่วนเพิ่มของกองทุนรวมเปรียบเทียบกับความเสี่ยงจากการลงทุน โดยคำนวณจากผลต่างระหว่างอัตราผลตอบแทนของกองทุนรวมกับอัตราผลตอบแทนที่ปราศจากความเสี่ยง (risk-free rate) เปรียบเทียบกับค่าเบี่ยงเบนมาตรฐาน (standard deviation) ของกองทุนรวม ค่า Sharpe Ratio สะท้อนถึงอัตราผลตอบแทนที่กองทุนรวมควรได้รับเพิ่มขึ้นเพื่อชดเชยกับความเสี่ยงที่กองทุนรวมรับมา โดยกองทุนรวมที่มีค่า Sharpe Ratio สูงกว่าจะเป็นกองทุนที่มีประสิทธิภาพในการบริหารจัดการลงทุนที่ดีกว่า เนื่องจากได้รับผลตอบแทนส่วนเพิ่มที่สูงกว่าภายใต้ระดับความเสี่ยงเดียวกัน
- **Alpha:** ผลตอบแทนส่วนเกินของกองทุนรวมเมื่อเปรียบเทียบกับดัชนีชี้วัด (benchmark) โดยค่า Alpha ที่สูง หมายถึง กองทุนสามารถสร้างผลตอบแทนได้สูงกว่าดัชนีชี้วัด ซึ่งเป็นผลจากประสิทธิภาพของผู้จัดการกองทุนในการคัดเลือกหรือหาจังหวะเข้าลงทุนในหลักทรัพย์ได้อย่างเหมาะสม
- **Beta:** ระดับและทิศทางการเปลี่ยนแปลงของอัตราผลตอบแทนของหลักทรัพย์ในพอร์ตการลงทุน โดยเปรียบเทียบกับอัตราการเปลี่ยนแปลงของตลาด Beta น้อยกว่า 1 แสดงว่าหลักทรัพย์ในพอร์ตการลงทุนมีการเปลี่ยนแปลงของอัตราผลตอบแทนน้อยกว่าการเปลี่ยนแปลงของอัตราผลตอบแทนของกลุ่มหลักทรัพย์ของตลาด Beta มากกว่า 1 แสดงว่าหลักทรัพย์ในพอร์ตการลงทุนมีการเปลี่ยนแปลงของอัตราผลตอบแทนมากกว่าการเปลี่ยนแปลงของอัตราผลตอบแทนของกลุ่มหลักทรัพย์ของตลาด
- **Tracking Error:** อัตราผลตอบแทนของกองทุนมีประสิทธิภาพในการเล่นแบบดัชนีชี้วัด โดยหาก tracking error ต่ำ หมายถึงกองทุนรวมมีประสิทธิภาพในการสร้างผลตอบแทนให้ใกล้เคียงกับดัชนีชี้วัด กองทุนรวมที่มีค่า tracking error สูง จะมีอัตราผลตอบแทนโดยเฉลี่ยห่างจากดัชนีชี้วัดมากขึ้น
- **Yield to Maturity:** อัตราผลตอบแทนจากการลงทุนในตราสารหนี้โดยถือจนครบกำหนดอายุ ซึ่งคำนวณจากดอกเบี้ยที่จะได้รับในอนาคตตลอดอายุตราสารและเงินต้นที่จะได้รับคืนนำมาคิดลดเป็นมูลค่าปัจจุบัน โดยใช้วัดอัตราผลตอบแทนของกองทุนรวมตราสารหนี้ คำนวณจากค่าเฉลี่ยถ่วงน้ำหนักของ Yield to Maturity ของตราสารหนี้แต่ละตัวที่กองทุนมีการลงทุน และเนื่องจาก Yield to Maturity มีหน่วยมาตรฐานเป็นเปอร์เซ็นต์ต่อปี จึงสามารถนำไปใช้เปรียบเทียบอัตราผลตอบแทนระหว่างกองทุนรวมตราสารหนี้ที่มีนโยบายถือครองตราสารหนี้จนครบกำหนดอายุและมีลักษณะการลงทุนที่ใกล้เคียงกันได้

บริษัทหลักทรัพย์จัดการกองทุน เอ็มเอฟซี จำกัด (มหาชน)  
เลขที่ 199 อาคารคอลัมน์ทาวเวอร์ ชั้น จี และชั้น 21-23  
ถนนรัชดาภิเษก เขตคลองเตย กรุงเทพฯ 10110  
โทรศัพท์: 0-2649-2000 [www.mfcfund.com](http://www.mfcfund.com)