

**กองทุนเปิดเค Target Net Zero หุ้นไทย-A ชนิดสะสมมูลค่า**  
**K-TNZ-A(A)**

**ประเภทกองทุนรวม / กลุ่มกองทุนรวม**

- กองทุนรวมตราสารทุน / กองทุนรวมดัชนี / กองทุนรวมเพื่อความยั่งยืน (SRI Fund)
- กลุ่ม Equity General

**นโยบายและกลยุทธ์การลงทุน**

- กองทุนมีวัตถุประสงค์ในการช่วยส่งเสริมการลดผลกระทบจากการเปลี่ยนแปลงของสภาพภูมิอากาศ และมีการบริหารจัดการพอร์ตการลงทุนโดยมีเป้าหมายให้ปริมาณการปล่อยก๊าซเรือนกระจกโดยเฉลี่ยถ่วงน้ำหนักรวมและอุณหภูมิของพอร์ตการลงทุนรวมต่ำกว่าดัชนีชี้วัด และสนับสนุนให้ภาคธุรกิจมีส่วนในการขับเคลื่อนประเทศไทยให้สามารถบรรลุเป้าหมายตามข้อตกลงปารีสที่มุ่งลดการปล่อยก๊าซเรือนกระจกเป็นศูนย์ (Net Zero) ภายในปี พ.ศ. 2608
- กองทุนจะมุ่งสร้างผลตอบแทนก่อนหักค่าธรรมเนียมและค่าใช้จ่ายให้ใกล้เคียงกับผลตอบแทนของดัชนี SET100 TRI โดยจะลงทุนในหุ้นของบริษัทที่เป็นองค์ประกอบของดัชนี SET100 TRI และเป็นบริษัทที่มีการเปิดเผยข้อมูลเกี่ยวกับการปล่อยก๊าซเรือนกระจก แผนการจัดการ และตั้งเป้าหมายเพื่อให้บรรลุเป้าหมายในการลดปริมาณการปล่อยก๊าซเรือนกระจกของประเทศไทย รวมทั้งจัดให้มีการทวนสอบการจัดทำคาร์บอนฟุตพริ้นท์โดยผู้ทวนสอบที่สำนักงาน ก.ล.ต. ยอมรับ และหรือเป็นบริษัทที่ได้รับการคัดเลือกว่ามีความโดดเด่นด้านสิ่งแวดล้อมหรือด้านความยั่งยืน โดยเฉลี่ยในรอบปีบัญชีไม่น้อยกว่า 80% ของ NAV
- กองทุนจะใช้กลยุทธ์แบบคัดกรองเชิงบวก โดยมี Lombard Odier Asset Management (Switzerland) SA เป็นที่ปรึกษาการลงทุน และใช้วิธีการ Implied Temperature Rise (ITR) ในการสร้างพอร์ตการลงทุน
- กองทุนอาจลงทุนในสัญญาซื้อขายล่วงหน้าเพื่อการเพิ่มประสิทธิภาพการบริหารการลงทุน
- มุ่งหวังให้ผลประกอบการเคลื่อนไหวตามดัชนีชี้วัด (passive management/index tracking)

**ผลการดำเนินงานและดัชนีชี้วัดย้อนหลัง 5 ปีปฏิทิน (% ต่อปี)**



**ผลการดำเนินงานย้อนหลังแบบปักหมุด (%)**

	YTD	3 เดือน	6 เดือน	1 ปี *
กองทุน	N/A	N/A	N/A	N/A
ดัชนีชี้วัด	N/A	N/A	N/A	N/A
ค่าเฉลี่ยในกลุ่มเดียวกัน	N/A	N/A	N/A	N/A
ความผันผวนกองทุน	N/A	N/A	N/A	N/A
ความผันผวนดัชนีชี้วัด	N/A	N/A	N/A	N/A
	3 ปี *	5 ปี *	10 ปี *	ตั้งแต่จัดตั้ง *
กองทุน	N/A	N/A	N/A	-0.84
ดัชนีชี้วัด	N/A	N/A	N/A	-0.77
ค่าเฉลี่ยในกลุ่มเดียวกัน	N/A	N/A	N/A	N/A
ความผันผวนกองทุน	N/A	N/A	N/A	9.94
ความผันผวนดัชนีชี้วัด	N/A	N/A	N/A	10.11

หมายเหตุ : \* % ต่อปี

**ระดับความเสี่ยง**

ต่ำ 1 2 3 4 5 6 7 8 สูง

**ความเสี่ยงสูง**

ลงทุนในตราสารทุนเป็นหลัก โดยเฉลี่ยในรอบปีไม่น้อยกว่า 80% ของ NAV

**ข้อมูลกองทุนรวม**

วันจดทะเบียนกองทุน	22 ธ.ค. 66
วันเริ่มต้น class	22 ก.พ. 67
นโยบายการจ่ายเงินปันผล	ไม่จ่าย
อายุกองทุน	ไม่กำหนด

**ผู้จัดการกองทุนรวม**

น.ส. เพชรรัตน์ โพธิ์วัฒนะเสถียร (ตั้งแต่ 22 ก.พ. 67)  
น.ส. วรินทร์ ผ่องใส (ตั้งแต่ 22 ก.พ. 67)

**ดัชนีชี้วัด :**

1. ดัชนีผลตอบแทนรวม SET 100 (SET100 TRI) (100.00%)

**คำเตือน:**

- การลงทุนในกองทุนรวมไม่ใช่การฝากเงิน
- ผลการดำเนินงานในอดีตของกองทุนรวม มิได้เป็นสิ่งยืนยันถึงผลการดำเนินงานในอนาคต

การเข้าร่วมต่อต้านทุจริต : ได้รับการรับรองจาก CAC

หนังสือชี้ชวนฉบับเต็ม

ผู้ลงทุนสามารถศึกษา  
เครื่องมือบริหารความเสี่ยง  
ด้านสภาพคล่องได้ใน  
หนังสือชี้ชวนฉบับเต็ม



**การซื้อขายหน่วยลงทุน**

วันทำการซื้อ : ทุกวันทำการ

เวลาทำการ : 08:30 น. - 15:30 น.

การซื้อขายครั้งแรกขั้นต่ำ : 500 บาท

การซื้อขายครั้งถัดไปขั้นต่ำ : 500 บาท

หมายเหตุ :

**การขายคืนหน่วยลงทุน**

วันทำการขายคืน : ทุกวันทำการ

เวลาทำการ : 08:30 น. - 15:30 น.

การขายคืนขั้นต่ำ : 500 บาท

ยอดคงเหลือขั้นต่ำ : 50 บาท

ระยะเวลาการรับเงินค่าขายคืน : T+2

(ประกาศ NAV T+1 คืนเงิน T+2 เวลา 10.00 น.เป็นต้นไป)

**ข้อมูลเชิงสถิติ**

Maximum Drawdown	-2.53 %
Recovering Period	0.30 เดือน
อัตราส่วนหมุนเวียนการลงทุน	0.01 เท่า
Sharpe Ratio	N/A
Alpha	N/A
Beta	N/A
Tracking Error	N/A

**การจัดสรรการลงทุนในกลุ่มอุตสาหกรรม**

อุตสาหกรรม	% NAV
พลังงานและสาธารณูปโภค	22.91
ธนาคาร	11.99
ขนส่งและโลจิสติกส์	9.21
เทคโนโลยีสารสนเทศและการสื่อสาร	8.68
พาณิชย์	8.33

**ค่าธรรมเนียมที่เรียกเก็บจากกองทุนรวม (% ต่อปีของ NAV)**

ค่าธรรมเนียม	สูงสุดไม่เกิน	เก็บจริง
การจัดการ	1.0700	0.2675
รวมค่าใช้จ่าย	2.8890	0.4976

หมายเหตุ : ค่าธรรมเนียมดังกล่าวรวมภาษีมูลค่าเพิ่ม ภาษีธุรกิจเฉพาะ หรือภาษีอื่นใดแล้ว

- บริษัทจัดการอาจพิจารณาเปลี่ยนแปลงค่าธรรมเนียมที่เรียกเก็บจริง เพื่อให้สอดคล้องกับกลยุทธ์หรือค่าใช้จ่ายในการบริหารจัดการ

ค่าธรรมเนียมที่ปรึกษาการลงทุน : ไม่เกิน 0.5350% (เก็บจริง 0.1712%)

**ค่าธรรมเนียมที่เรียกเก็บจากผู้ถือหน่วย (% ของมูลค่าซื้อขาย)**

ค่าธรรมเนียม	สูงสุดไม่เกิน	เก็บจริง
การขาย	1.00	ยกเว้น
การรับซื้อคืน	1.00	ยกเว้น
การสับเปลี่ยนหน่วยลงทุนเข้า	3.00	ยกเว้น
การสับเปลี่ยนหน่วยลงทุนออก	3.00	ยกเว้น
การโอนหน่วย	ตามที่เก็บจริง	ไม่เรียกเก็บ

หมายเหตุ : ค่าธรรมเนียมดังกล่าวรวมภาษีมูลค่าเพิ่ม ภาษีธุรกิจเฉพาะ หรือภาษีอื่นใดแล้ว

- บริษัทจัดการอาจพิจารณาเปลี่ยนแปลงค่าธรรมเนียมที่เรียกเก็บจริง เพื่อให้สอดคล้องกับกลยุทธ์หรือค่าใช้จ่ายในการบริหารจัดการ

• ค่าธรรมเนียมการสับเปลี่ยน (Switching Fee) : อัตราเท่ากับค่าธรรมเนียมการรับซื้อคืนหน่วยลงทุนของกองทุนต้นทาง หรือค่าธรรมเนียมการขายหน่วยลงทุนของกองทุนปลายทางแล้วแต่อัตราใดจะสูงกว่า

สัดส่วนประเภททรัพย์สินที่ลงทุน		ทรัพย์สินที่ลงทุน 5 อันดับแรก	
ประเภททรัพย์สิน	% NAV	ทรัพย์สิน	% NAV
ตราสารทุน	98.82	หุ้น บมจ.ปตท.	7.51
เงินฝาก	0.46	หุ้น บมจ.ท่าอากาศยานไทย	7.14
อื่นๆ	0.72	หุ้น บมจ.เดลินิวส์ (ประเทศไทย)	7.09
		หุ้น บมจ.แอดวานซ์ อินโฟร์ เซอร์วิส	4.65
		หุ้น บมจ.ปตท.สำรวจและผลิตปิโตรเลียม	4.60

## คำอธิบาย

**Maximum Drawdown** เปรอ์เซ็นต์ผลขาดทุนสูงสุดของกองทุนรวมในระยะเวลา 5 ปีย้อนหลัง (หรือตั้งแต่จัดตั้งกองทุนกรณีที่ยังไม่ครบ 5 ปี) โดยวัดจากระดับ NAV ต่อหน่วยที่จุดสูงสุดไปจนถึงจุดต่ำสุดในช่วงที่ NAV ต่อหน่วยปรับตัวลดลง ค่า Maximum Drawdown เป็นข้อมูลที่ช่วยให้ทราบถึงความเสี่ยงที่อาจขาดทุนจากการลงทุนในกองทุนรวม

**Recovering Period** ระยะเวลาการฟื้นตัว เพื่อเป็นข้อมูลให้ผู้ลงทุนทราบถึงระยะเวลาตั้งแต่การขาดทุนสูงสุดจนถึงระยะเวลาที่ฟื้นกลับมาที่เงินลงทุนเริ่มต้นใช้ระยะเวลานานเท่าใด

**FX Hedging** เปรอ์เซ็นต์ของการลงทุนในสกุลเงินต่างประเทศที่มีการป้องกันความเสี่ยงจากอัตราแลกเปลี่ยน

**อัตราส่วนหมุนเวียนการลงทุน** ความถี่ของการซื้อขายหลักทรัพย์ในพอร์ตกองทุนในช่วงเวลาใดช่วงเวลานึง โดยคำนวณจากมูลค่าที่ต่ำกว่าระหว่างผลรวมของมูลค่าการซื้อขายหลักทรัพย์กับผลรวมของมูลค่าการขายหลักทรัพย์ของกองทุนรวมในรอบระยะเวลา 1 ปีหารด้วยมูลค่า NAV ของกองทุนรวมเฉลี่ยในรอบระยะเวลาเดียวกัน กองทุนรวมที่มีค่าอัตราส่วนหมุนเวียนการการลงทุนสูง บ่งชี้ถึงการซื้อขายหลักทรัพย์บ่อยครั้งของผู้จัดการกองทุนและทำให้มีต้นทุนการซื้อขายหลักทรัพย์ที่สูง จึงต้องพิจารณาเปรียบเทียบกับผลการดำเนินงานของกองทุนรวมเพื่อประเมินความคุ้มค่าของการซื้อขายหลักทรัพย์ดังกล่าว

**Sharpe Ratio** อัตราส่วนระหว่างผลตอบแทนส่วนเพิ่มของกองทุนรวมเปรียบเทียบกับความเสี่ยงจากการลงทุน โดยคำนวณจากผลต่างระหว่างอัตราผลตอบแทนของกองทุนรวมกับอัตราผลตอบแทนที่ปราศจากความเสี่ยง (risk-free rate) เปรียบเทียบกับค่าเบี่ยงเบนมาตรฐาน (standard deviation) ของกองทุนรวม ค่า Sharpe Ratio สะท้อนถึงอัตราผลตอบแทนที่กองทุนรวมควรได้รับเพิ่มขึ้นเพื่อชดเชยกับความเสี่ยงที่กองทุนรวมรับมา โดยกองทุนรวมที่มีค่า Sharpe Ratio สูงกว่าจะเป็นกองทุนที่มีประสิทธิภาพในการบริหารจัดการกองทุนที่ดีกว่า เนื่องจากได้รับผลตอบแทนส่วนเพิ่มที่สูงกว่าภายใต้ระดับความเสี่ยงเดียวกัน

**Alpha** ผลตอบแทนส่วนเกินของกองทุนรวมเมื่อเปรียบเทียบกับดัชนีชี้วัด (benchmark) โดยค่า Alpha ที่สูง หมายถึง กองทุนสามารถสร้างผลตอบแทนได้สูงกว่าดัชนีชี้วัด ซึ่งเป็นผลจากประสิทธิภาพของผู้จัดการกองทุนในการคัดเลือกหรือหาจังหวะเข้าลงทุนในหลักทรัพย์ได้อย่างเหมาะสม

**Beta** ระดับและทิศทางการเปลี่ยนแปลงของอัตราผลตอบแทนของหลักทรัพย์ในพอร์ตการลงทุน โดยเปรียบเทียบกับอัตราการเปลี่ยนแปลงของตลาด Beta น้อยกว่า 1 แสดงว่า หลักทรัพย์ในพอร์ตการลงทุนมีการเปลี่ยนแปลงของอัตราผลตอบแทนน้อยกว่าการเปลี่ยนแปลงของอัตราผลตอบแทนของกลุ่มหลักทรัพย์ของตลาด Beta มากกว่า 1 แสดงว่า หลักทรัพย์ในพอร์ตการลงทุนมีการเปลี่ยนแปลงของอัตราผลตอบแทนมากกว่าการเปลี่ยนแปลงของอัตราผลตอบแทนของกลุ่มหลักทรัพย์ของตลาด

**Tracking Error** อัตราผลตอบแทนของกองทุนมีประสิทธิภาพในการเลียนแบบดัชนีชี้วัด โดยหาก tracking error ต่ำ หมายถึงกองทุนรวมมีประสิทธิภาพในการสร้างผลตอบแทนให้ใกล้เคียงกับดัชนีชี้วัด กองทุนรวมที่มีค่า tracking error สูง จะมีอัตราผลตอบแทนโดยเฉลี่ยห่างจากดัชนีชี้วัดมากขึ้น

**Yield to Maturity** อัตราผลตอบแทนจากการลงทุนในตราสารหนี้โดยถือจนครบกำหนดอายุ ซึ่งคำนวณจากดอกเบี้ยที่จะได้รับในอนาคตตลอดอายุตราสารและเงินต้นที่จะได้รับคืน นำมาคิดลดเป็นมูลค่าปัจจุบัน โดยใช้วัดอัตราผลตอบแทนของกองทุนรวมตราสารหนี้ คำนวณจากค่าเฉลี่ยถ่วงน้ำหนักของ Yield to Maturity ของตราสารหนี้แต่ละตัวที่กองทุนมีการลงทุน และเนื่องจาก Yield to Maturity มีหน่วยมาตรฐานเป็นเปอร์เซ็นต์ต่อปี จึงสามารถนำไปใช้เปรียบเทียบอัตราผลตอบแทนระหว่างกองทุนรวมตราสารหนี้ที่มีนโยบายถือครองตราสารหนี้จนครบกำหนดอายุและมีลักษณะการลงทุนที่ใกล้เคียงกันได้

© สงวนลิขสิทธิ์ 2024 บริษัท มอร์นิ่งสตาร์ รีเสิร์ช (ประเทศไทย) จำกัด ข้อมูลนี้ (1) เป็นกรรมสิทธิ์ของบริษัท มอร์นิ่งสตาร์ รีเสิร์ช (ประเทศไทย) จำกัด และ/หรือ ผู้ให้บริการข้อมูล (2) ขอสงวนสิทธิ์ในการลอกเลียน หรือเผยแพร่ (3) ขอสงวนสิทธิ์ที่จะไม่รับผิดชอบต่อความถูกต้อง ครบถ้วน และความเสียหายต่างๆ ที่เกิดขึ้นทุกกรณีจากการนำข้อมูลไปใช้อ้างอิง ผลการดำเนินงานในอดีตมิได้เป็นสิ่งยืนยันผลการดำเนินงานในอนาคต

หนังสือชี้ชวนส่วนสรุปข้อมูลสำคัญ



บริษัทหลักทรัพย์จัดการกองทุน กสิกรไทย จำกัด  
ที่อยู่ : 400/22 อาคารธนาคารกสิกรไทย ชั้น 6 และ 12 ถนนพหลโยธิน  
แขวงสามเสนใน เขตพญาไท กรุงเทพฯ 10400  
โทรศัพท์ : 0 - 2673 - 3888  
website : [www.kasikornasset.com](http://www.kasikornasset.com)  
email : [ka.customer@kasikornasset.com](mailto:ka.customer@kasikornasset.com)

## ข้อมูลเพิ่มเติมของ

### กองทุนเปิดเค Target Net Zero หุ้นไทย-A ชนิดสะสมมูลค่า (K-TNZ-A(A))

#### นโยบายการลงทุน

กองทุนจะมุ่งสร้างผลตอบแทนก่อนหักค่าธรรมเนียมและค่าใช้จ่ายให้ใกล้เคียงกับผลตอบแทนของดัชนีผลตอบแทนรวม SET 100 (SET100 TRI) โดยจะลงทุนในหุ้นของบริษัทจดทะเบียนในตลาดหลักทรัพย์แห่งประเทศไทยที่เป็นองค์ประกอบของดัชนี SET100 TRI และเป็นบริษัทที่มีลักษณะดังนี้

- (1) บริษัทที่มีการเปิดเผยข้อมูลเกี่ยวกับการปล่อยก๊าซเรือนกระจก แผนการจัดการ และตั้งเป้าหมายเพื่อให้บรรลุเป้าหมายในการลดปริมาณการปล่อยก๊าซเรือนกระจกของประเทศไทย รวมทั้งจัดให้มีการทวนสอบการจัดทำคาร์บอนฟุตพริ้นท์โดยผู้ทวนสอบที่สำนักงานคณะกรรมการ ก.ล.ต. ยอมรับ และหรือ
- (2) บริษัทที่ได้รับการคัดเลือกจากตลาดหลักทรัพย์แห่งประเทศไทย หรือองค์กรหรือสถาบันอื่นที่สำนักงานคณะกรรมการ ก.ล.ต. ยอมรับว่ามีความโดดเด่นด้านสิ่งแวดล้อม (Environment) หรือด้านความยั่งยืน (Environment, Social and Governance: ESG) รวมทั้งอาจลงทุนในหุ้นของบริษัทที่จดทะเบียนในตลาดหลักทรัพย์เอ็มเอไอ ที่มีลักษณะตามข้อ (1) และหรือข้อ (2) โดยเฉลี่ยในรอบปีบัญชีไม่น้อยกว่าร้อยละ 80 ของมูลค่าทรัพย์สินสุทธิของกองทุน

ทั้งนี้ กองทุนอาจมีการลงทุนในหลักทรัพย์หรือทรัพย์สินอื่นใดที่นอกเหนือจากหุ้นของบริษัทดังกล่าวข้างต้นได้ โดยจะต้องไม่ทำให้กองทุนมี net exposure ในหุ้นของบริษัทดังกล่าวข้างต้น โดยเฉลี่ยในรอบปีบัญชีน้อยกว่าร้อยละ 80 ของมูลค่าทรัพย์สินสุทธิของกองทุน

อย่างไรก็ตาม เนื่องจากกองทุนมีวัตถุประสงค์เพื่อส่งเสริมความยั่งยืนด้านสิ่งแวดล้อมที่เน้นด้านสภาพภูมิอากาศ และมีเป้าหมายให้พอร์ตการลงทุนมีปริมาณการปล่อยก๊าซเรือนกระจกโดยเฉลี่ยถ่วงน้ำหนักรวม และอุณหภูมิของพอร์ตการลงทุนรวม (Portfolio Temperature Alignment) ต่ำกว่าดัชนีชี้วัด (ดัชนี SET100 TRI) ซึ่งส่งผลต่อหลักเกณฑ์ในการคัดเลือกหลักทรัพย์ จึงอาจจะทำให้มีการลงทุนไม่ครบทุกหลักทรัพย์ที่เป็นองค์ประกอบของดัชนี SET100 TRI ได้

บริษัทจัดการมีการแต่งตั้งให้ Lombard Odier Asset Management (Switzerland) SA (“Lombard Odier”) เป็นที่ปรึกษาการลงทุน เพื่อให้ข้อมูลและคำแนะนำที่เกี่ยวข้องกับการลงทุนเพื่อความยั่งยืน รวมถึงกองทุนจะนำโมเดลพอร์ตการลงทุน (Model Portfolio) ที่ได้จากวิธีการ Implied Temperature Rise (ITR) ที่คิดค้นและพัฒนาโดย Lombard Odier มาใช้ในกระบวนการวิเคราะห์และบริหารจัดการพอร์ตการลงทุน โดยที่ปรึกษาการลงทุนจะไม่มีอำนาจในการตัดสินใจลงทุนแทนบริษัทจัดการแต่อย่างใด ทั้งนี้ บริษัทจัดการขอสงวนสิทธิในการแต่งตั้ง เปลี่ยนแปลง หรือยกเลิกที่ปรึกษาการลงทุนได้ โดยบริษัทจัดการจะแจ้งให้ทราบผ่านทางเว็บไซต์ของบริษัทจัดการ

สำหรับการลงทุนส่วนที่เหลือ กองทุนอาจพิจารณาลงทุนในหุ้นนอกเหนือจากที่กล่าวข้างต้น ตราสารกึ่งหนี้กึ่งหุ้น ตราสารหนี้ เงินฝากหรือตราสารเทียบเท่าเงินฝาก หน่วย CIS หน่วย infra หน่วย property หรือหลักทรัพย์หรือทรัพย์สินอื่นที่ประกาศกำหนดให้ลงทุนได้

## วัตถุประสงค์การลงทุนที่เกี่ยวกับความยั่งยืน:

กองทุนมีวัตถุประสงค์ในการช่วยส่งเสริมการลดผลกระทบจากการเปลี่ยนแปลงของสภาพภูมิอากาศผ่านการลงทุนในหุ้นของบริษัทที่เป็นองค์ประกอบของดัชนี SET100 TRI และมีการบริหารจัดการพอร์ตการลงทุนเพื่อให้ปริมาณการปล่อยก๊าซเรือนกระจกโดยเฉลี่ยถ่วงน้ำหนักรวม และอุณหภูมิของพอร์ตการลงทุนรวม (Portfolio Temperature Alignment) ต่ำกว่าดัชนีชี้วัด (ดัชนี SET100 TRI) และสนับสนุนให้ภาคธุรกิจมีส่วนในการขับเคลื่อนประเทศไทยให้สามารถบรรลุเป้าหมายตามข้อตกลงปารีส (Paris Agreement) ที่มุ่งลดการปล่อยก๊าซเรือนกระจกเป็นศูนย์ (Net Zero) ภายในปี พ.ศ. 2608 (ค.ศ. 2065)

## เป้าหมายด้านความยั่งยืนที่ต้องการบรรลุ:

เพื่อสนับสนุนให้ภาคธุรกิจให้ความสำคัญกับการลดการปล่อยก๊าซเรือนกระจกมากขึ้นและมีส่วนในการขับเคลื่อนประเทศไทยให้สามารถบรรลุเป้าหมายการลดการปล่อยก๊าซเรือนกระจกเป็นศูนย์ (Net Zero) ภายในปี พ.ศ. 2608 (ค.ศ. 2065) อันจะเป็นส่วนสำคัญในการแก้ปัญหาการเพิ่มขึ้นของอุณหภูมิโลกและลดผลกระทบจากการเปลี่ยนแปลงสภาพภูมิอากาศ (Climate Change) ซึ่งสอดคล้องกับแนวทางการลงทุนแบบยั่งยืน (Sustainable Investment) และเป้าหมายการพัฒนาที่ยั่งยืน (SDGs) ขององค์การสหประชาชาติ

## กรอบการลงทุน:

1. กองทุนจะลงทุนในหุ้นของบริษัทจดทะเบียนในตลาดหลักทรัพย์แห่งประเทศไทยที่เป็นองค์ประกอบของดัชนี SET100 TRI และเป็นบริษัทที่มีลักษณะดังนี้

(1) บริษัทที่มีการเปิดเผยข้อมูลเกี่ยวกับการปล่อยก๊าซเรือนกระจก แผนการจัดการ และตั้งเป้าหมายเพื่อให้บรรลุเป้าหมายในการลดปริมาณการปล่อยก๊าซเรือนกระจกของประเทศไทย รวมทั้งจัดให้มีการทวนสอบการวัดคาร์บอนฟุตพริ้นท์โดยผู้ทวนสอบที่สำนักงานคณะกรรมการ ก.ล.ต. ยอมรับ และหรือ

(2) บริษัทที่ได้รับการคัดเลือกจากตลาดหลักทรัพย์แห่งประเทศไทย หรือองค์กรหรือสถาบันอื่นที่สำนักงานคณะกรรมการ ก.ล.ต. ยอมรับว่ามีความโดดเด่นด้านสิ่งแวดล้อม (Environment) หรือด้านความยั่งยืน (Environment, Social and Governance: ESG) รวมทั้งอาจลงทุนในหุ้นของบริษัทที่จดทะเบียนในตลาดหลักทรัพย์เอ็มเอไอ ที่มีลักษณะตามข้อ (1) และหรือข้อ (2) โดยเฉลี่ยในรอบปีบัญชีไม่น้อยกว่าร้อยละ 80 ของมูลค่าทรัพย์สินสุทธิของกองทุน

2. ภายใต้กรอบการลงทุนตามข้อ 1. ทีมผู้จัดการกองทุนจะทำการวิเคราะห์หลักทรัพย์และสร้างพอร์ตการลงทุนเพื่อให้ปริมาณการปล่อยก๊าซเรือนกระจกโดยเฉลี่ยถ่วงน้ำหนักรวม และอุณหภูมิของพอร์ตการลงทุนรวม (Portfolio Temperature Alignment) ต่ำกว่าดัชนี SET100 TRI

## การอ้างอิงดัชนีชี้วัดที่สอดคล้องกับความยั่งยืน:

ดัชนีชี้วัดของกองทุน คือ ดัชนีผลตอบแทนรวม SET100 (SET100 TRI) ในสัดส่วนร้อยละ 100 โดยบริษัทจัดการเลือกดัชนีดังกล่าวเป็นดัชนีชี้วัด เนื่องจากกองทุนมีวัตถุประสงค์ในการช่วยลดผลกระทบจากการเปลี่ยนแปลงของสภาพภูมิอากาศผ่านการลงทุนในหลักทรัพย์ที่จดทะเบียนในตลาดหลักทรัพย์แห่งประเทศไทย เพื่อสนับสนุนให้ภาคธุรกิจให้ความสำคัญกับการลดการปล่อยก๊าซเรือนกระจกมากขึ้น โดยกระบวนการจัดพอร์ตการลงทุนมีเป้าหมายให้ปริมาณการปล่อยก๊าซเรือนกระจกโดยเฉลี่ยถ่วงน้ำหนักรวม และอุณหภูมิของพอร์ตการลงทุนรวม (Portfolio Temperature Alignment) ต่ำกว่าดัชนีชี้วัด ดัชนีชี้วัดจึงควรประกอบด้วยหลักทรัพย์ที่เป็นผู้นำและตัวแทนของภาคธุรกิจที่หลากหลายอุตสาหกรรม เพื่อช่วยขับเคลื่อนประเทศไทยให้สามารถบรรลุเป้าหมายตามข้อตกลงปารีส (Paris Agreement) ที่

มุ่งลดการปล่อยก๊าซเรือนกระจกเป็นศูนย์ (Net Zero) ภายในปี พ.ศ. 2608 (ค.ศ. 2065) ดัชนี SET100 TRI จึงเป็นดัชนีที่เหมาะสมภายใต้กรอบการลงทุน สอดคล้องกับวัตถุประสงค์และเป้าหมายด้านความยั่งยืนของกองทุน อีกทั้งบริษัทที่เป็นองค์ประกอบของดัชนี SET100 TRI เป็นบริษัทที่มีสภาพคล่องตามหลักเกณฑ์ที่ตลาดหลักทรัพย์แห่งประเทศไทยกำหนด และมีการเปิดเผยข้อมูลเพื่อนำไปใช้ในการวิเคราะห์ได้อย่างเพียงพอ

#### รายละเอียดดัชนี SET100 TRI:

ดัชนี SET100 TRI เป็นดัชนีราคาหุ้นที่ใช้แสดงระดับและความเคลื่อนไหวของราคาหุ้นสามัญ 100 ตัวที่มีมูลค่าตามราคาตลาด (Market Capitalization) สูง การซื้อขายมีสภาพคล่องสูงอย่างสม่ำเสมอ และมีสัดส่วนผู้ถือหุ้นรายย่อยผ่านเกณฑ์ที่ตลาดหลักทรัพย์แห่งประเทศไทยกำหนด

หัวข้อ	รายละเอียด
ประเภทดัชนี	Composite Index
เกณฑ์การคำนวณ	<ul style="list-style-type: none"> <li>- คำนวณแบบถ่วงน้ำหนักด้วยมูลค่าหลักทรัพย์ตามราคาตลาด (Market Capitalization Weight)</li> <li>- ไม่นำหลักทรัพย์ที่ถูกขึ้นเครื่องหมาย SP เกิน 20 วันมารวมในการคำนวณ</li> <li>- คำนวณโดยใช้หุ้นสามัญจดทะเบียนที่ผ่านการคัดเลือก 100 อันดับแรก</li> </ul>
การปรับฐานการคำนวณ	<ul style="list-style-type: none"> <li>- เมื่อมีการเปลี่ยนแปลงมูลค่าของหลักทรัพย์ที่ใช้ในการคำนวณ เนื่องจากการเปลี่ยนแปลงจำนวนหุ้นของหลักทรัพย์ที่เป็นผลมาจากเหตุการณ์ต่างๆ</li> <li>- เมื่อมีการใช้หลักทรัพย์รายการใหม่ทุกๆ ครั้งจะต้องมีการปรับฐานการคำนวณเพื่อให้ค่าดัชนีมีความต่อเนื่องอยู่เสมอ โดยการปรับฐานดัชนีจะดำเนินการในทำนองเดียวกันกับกรณีที่มีหลักทรัพย์ถูกเพิกถอนและมีหลักทรัพย์เข้าใหม่ตามแต่กรณี</li> </ul>
ค่าดัชนีเริ่มต้น	1,000 จุด
วันที่เริ่มเผยแพร่ดัชนี SET100 TRI	3 พฤษภาคม 2548
วันฐานของดัชนี SET100 TRI	29 เมษายน 2548
การพิจารณาปรับรายการหลักทรัพย์	<ul style="list-style-type: none"> <li>- รอบทบทวนเดือนมิถุนายน สำหรับข้อมูลที่ใช้ในการคำนวณช่วงระหว่างเดือนกรกฎาคม – ธันวาคมปีเดียวกัน</li> <li>- รอบทบทวนเดือนธันวาคม สำหรับข้อมูลที่ใช้ในการคำนวณช่วงระหว่างเดือนมกราคม – มิถุนายนปีถัดไป</li> </ul>
ช่องทางการเข้าถึงข้อมูลดัชนี และตรวจสอบองค์ประกอบของดัชนี	<a href="https://www.set.or.th/th/market/index/set100/overview">https://www.set.or.th/th/market/index/set100/overview</a>



## กองทุนเปิดเค Target Net Zero หุ่นไทย ชนิดไทยเพื่อความยั่งยืน

K-TNZ-ThaiESG

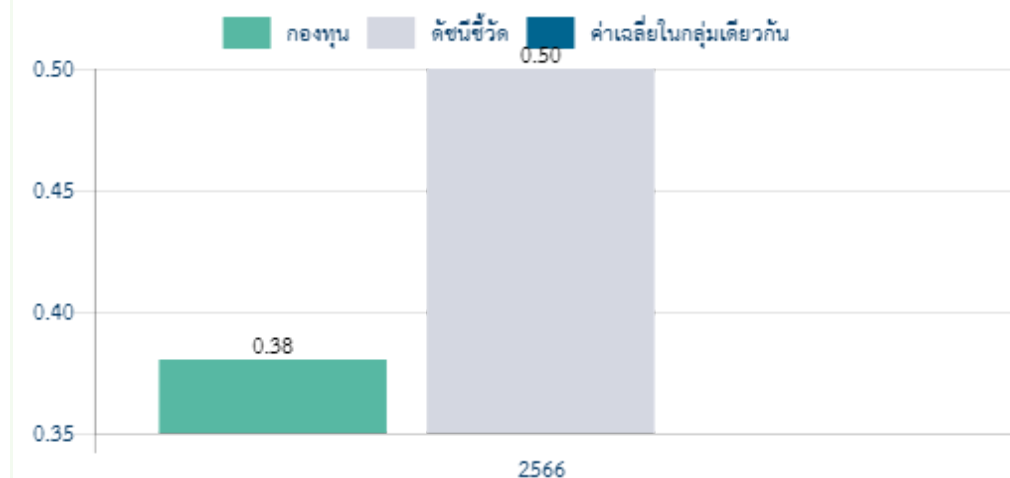
### ประเภทกองทุนรวม / กลุ่มกองทุนรวม

- กองทุนรวมตราสารทุน / กองทุนรวมดัชนี / กองทุนรวมไทยเพื่อความยั่งยืน / กองทุนรวมเพื่อความยั่งยืน (SRI Fund)
- กลุ่ม Equity General

### นโยบายและกลยุทธ์การลงทุน

- กองทุนมีวัตถุประสงค์ในการช่วยส่งเสริมการลดผลกระทบจากการเปลี่ยนแปลงของสภาพภูมิอากาศ และมีการบริหารจัดการพอร์ตการลงทุนโดยมีเป้าหมายให้ปริมาณการปล่อยก๊าซเรือนกระจกโดยเฉลี่ยถ่วงน้ำหนักรวมและอุณหภูมิของพอร์ตการลงทุนรวมต่ำกว่าดัชนีชี้วัด และสนับสนุนให้ภาคธุรกิจมีส่วนในการขับเคลื่อนประเทศไทยให้สามารถบรรลุเป้าหมายตามข้อตกลงปารีสที่มุ่งลดการปล่อยก๊าซเรือนกระจกเป็นศูนย์ (Net Zero) ภายในปี พ.ศ. 2608
- กองทุนจะมุ่งสร้างผลตอบแทนก่อนหักค่าธรรมเนียมและค่าใช้จ่ายให้ใกล้เคียงกับผลตอบแทนของดัชนี SET100 TRI โดยจะลงทุนในหุ้นของบริษัทที่เป็นองค์ประกอบของดัชนี SET100 TRI และเป็นบริษัทที่มีการเปิดเผยข้อมูลเกี่ยวกับการปล่อยก๊าซเรือนกระจก แผนการจัดการ และตั้งเป้าหมายเพื่อให้บรรลุเป้าหมายในการลดปริมาณการปล่อยก๊าซเรือนกระจกของประเทศไทย รวมทั้งจัดให้มีการทวนสอบการจัดทำคาร์บอนฟุตพริ้นท์โดยผู้ทวนสอบที่สำนักงาน ก.ล.ต. ยอมรับ และหรือเป็นบริษัทที่ได้รับการคัดเลือกว่ามีความโดดเด่นด้านสิ่งแวดล้อมหรือด้านความยั่งยืน โดยเฉลี่ยในรอบปีบัญชีไม่น้อยกว่า 80% ของ NAV
- กองทุนจะใช้กลยุทธ์แบบคัดกรองเชิงบวก โดยมี Lombard Odier Asset Management (Switzerland) SA เป็นที่ปรึกษาการลงทุน และใช้วิธีการ Implied Temperature Rise (ITR) ในการสร้างพอร์ตการลงทุน
- กองทุนอาจลงทุนในสัญญาซื้อขายล่วงหน้าเพื่อการเพิ่มประสิทธิภาพการบริหารการลงทุน
- มุ่งหวังให้ผลประกอบการเคลื่อนไหวตามดัชนีชี้วัด (passive management/index tracking)

### ผลการดำเนินงานและดัชนีชี้วัดย้อนหลัง 5 ปีปฏิทิน (% ต่อปี)



### ผลการดำเนินงานย้อนหลังแบบปักหมุด (%)

	YTD	3 เดือน	6 เดือน	1 ปี *
กองทุน	-2.80	-2.80	N/A	N/A
ดัชนีชี้วัด	-2.43	-2.43	N/A	N/A
ค่าเฉลี่ยในกลุ่มเดียวกัน	-1.80	-1.80	N/A	N/A
ความผันผวนกองทุน	10.63	10.63	N/A	N/A
ความผันผวนดัชนีชี้วัด	10.81	10.81	N/A	N/A
	3 ปี *	5 ปี *	10 ปี *	ตั้งแต่จัดตั้ง *
กองทุน	N/A	N/A	N/A	-2.43
ดัชนีชี้วัด	N/A	N/A	N/A	-1.94
ค่าเฉลี่ยในกลุ่มเดียวกัน	N/A	N/A	N/A	N/A
ความผันผวนกองทุน	N/A	N/A	N/A	10.29
ความผันผวนดัชนีชี้วัด	N/A	N/A	N/A	10.47

หมายเหตุ : \* % ต่อปี

### ระดับความเสี่ยง

ต่ำ 1 2 3 4 5 6 7 8 สูง

ความเสี่ยงสูง

ลงทุนในตราสารทุนเป็นหลัก โดยเฉลี่ยในรอบปีไม่น้อยกว่า 80% ของ NAV

### ข้อมูลกองทุนรวม

วันจดทะเบียนกองทุน	22 ธ.ค. 66
วันเริ่มต้น class	22 ธ.ค. 66
นโยบายการจ่ายเงินปันผล	ไม่จ่าย
อายุกองทุน	ไม่กำหนด

### ผู้จัดการกองทุนรวม

น.ส. เพชรรัตน์ โพธิ์วัฒนะเสถียร (ตั้งแต่ 22 ธ.ค. 66)  
น.ส. วรินทร์ ผ่องใส (ตั้งแต่ 22 ธ.ค. 66)

### ดัชนีชี้วัด :

1. ดัชนีผลตอบแทนรวม SET 100 (SET100 TRI) (100.00%)

### คำเตือน:

- การลงทุนในกองทุนรวมไม่ใช่การฝากเงิน
- ผลการดำเนินงานในอดีตของกองทุนรวม มิได้เป็นสิ่งยืนยันถึงผลการดำเนินงานในอนาคต

การเข้าร่วมต่อต้านทุจริต : ได้รับการรับรองจาก CAC

หนังสือชี้ชวนฉบับเต็ม

ผู้ลงทุนสามารถศึกษา  
เครื่องมือบริหารความเสี่ยง  
ด้านสภาพคล่องได้ใน  
หนังสือชี้ชวนฉบับเต็ม





**การซื้อขายหน่วยลงทุน**

วันทำการซื้อ : ทุกวันทำการ

เวลาทำการ : 08:30 น. - 15:30 น.

การซื้อขายครั้งแรกขั้นต่ำ : 500 บาท

การซื้อขายครั้งถัดไปขั้นต่ำ : 500 บาท

หมายเหตุ :

**การขายคืนหน่วยลงทุน**

วันทำการขายคืน : ทุกวันทำการ

เวลาทำการ : 08:30 น. - 15:30 น.

การขายคืนขั้นต่ำ : ไม่กำหนด

ยอดคงเหลือขั้นต่ำ : ไม่กำหนด

ระยะเวลาการรับเงินค่าขายคืน : T+2

(ประกาศ NAV T+1 คืนเงิน T+2 เวลา 10.00 น.เป็นต้นไป)

**ข้อมูลเชิงสถิติ**

Maximum Drawdown	-6.24 %
Recovering Period	N/A
อัตราส่วนหมุนเวียนการลงทุน	0.01 เท่า
Sharpe Ratio	N/A
Alpha	N/A
Beta	N/A
Tracking Error	N/A

**ค่าธรรมเนียมที่เรียกเก็บจากกองทุนรวม (% ต่อปีของ NAV)**

ค่าธรรมเนียม	สูงสุดไม่เกิน	เก็บจริง
การจัดการ	1.0700	0.2675
รวมค่าใช้จ่าย	2.8890	0.4976

หมายเหตุ : ค่าธรรมเนียมดังกล่าวรวมภาษีมูลค่าเพิ่ม ภาษีธุรกิจเฉพาะ หรือภาษีอื่นใดแล้ว

- บริษัทจัดการอาจพิจารณาเปลี่ยนแปลงค่าธรรมเนียมที่เรียกเก็บจริง เพื่อให้สอดคล้องกับกลยุทธ์หรือค่าใช้จ่ายในการบริหารจัดการ

ค่าธรรมเนียมที่ปรึกษาการลงทุน : ไม่เกิน 0.5350% (เก็บจริง 0.1712%)

**ค่าธรรมเนียมที่เรียกเก็บจากผู้ถือหน่วย (% ของมูลค่าซื้อขาย)**

ค่าธรรมเนียม	สูงสุดไม่เกิน	เก็บจริง
การขาย	1.00	ยกเว้น
การรับซื้อคืน	1.00	ยกเว้น
การสับเปลี่ยนหน่วยลงทุนเข้า	3.00	ยกเว้น
การสับเปลี่ยนหน่วยลงทุนออก	3.00	ยกเว้น
การโอนหน่วย	ตามที่เก็บจริง	ไม่เรียกเก็บ

หมายเหตุ : ค่าธรรมเนียมดังกล่าวรวมภาษีมูลค่าเพิ่ม ภาษีธุรกิจเฉพาะ หรือภาษีอื่นใดแล้ว

- บริษัทจัดการอาจพิจารณาเปลี่ยนแปลงค่าธรรมเนียมที่เรียกเก็บจริง เพื่อให้สอดคล้องกับกลยุทธ์หรือค่าใช้จ่ายในการบริหารจัดการ

- ค่าปรับกรณีขายคืนก่อนระยะเวลาถือครองที่กำหนด : กรณีถือครองต่ำกว่า 1 ปี ไม่เกิน 1.50% ของมูลค่าซื้อขาย (ปัจจุบัน ยกเว้น)

- ค่าธรรมเนียมการสับเปลี่ยนเข้า (Switching In) : อัตราเท่ากับค่าธรรมเนียมการรับซื้อคืนหน่วยลงทุนของกองทุนต้นทาง หรือค่าธรรมเนียมการขายหน่วยลงทุนของกองทุนปลายทางแล้วแต่อัตราใดจะสูงกว่า

- ค่าธรรมเนียมการสับเปลี่ยนออก (Switching Out) :

- สับเปลี่ยนไป Thai ESG ภายใน บลจ.กสิกรไทย : ยกเว้น

- สับเปลี่ยนไป Thai ESG บลจ.อื่น : 1.00% ของมูลค่าหน่วยลงทุนของวันทำการล่าสุดก่อนวันทำการสับเปลี่ยนหน่วยลงทุน

- สับเปลี่ยนไปกองทุนอื่นภายใต้ บลจ. กสิกรไทย : อัตราเท่ากับค่าธรรมเนียมการรับซื้อคืนหน่วยลงทุนของกองทุนต้นทาง หรือค่าธรรมเนียมการขายหน่วยลงทุนของกองทุนปลายทางแล้วแต่อัตราใดจะสูงกว่า

**สัดส่วนประเภททรัพย์สินที่ลงทุน****ทรัพย์สินที่ลงทุน 5 อันดับแรก**

ประเภททรัพย์สิน	% NAV	ทรัพย์สิน	% NAV
ตราสารทุน	98.82	หุ้น บมจ.ปตท.	7.51
เงินฝาก	0.46	หุ้น บมจ.ท่าอากาศยานไทย	7.14
อื่นๆ	0.72	หุ้น บมจ.เดลินิวส์ อีเลคโทรนิคส์(ประเทศไทย)	7.09
		หุ้น บมจ.แอดวานซ์ อินโฟร์ เซอร์วิส	4.65
		หุ้น บมจ.ปตท.สำรวจและผลิตปิโตรเลียม	4.60

**การจัดสรรการลงทุนในกลุ่มอุตสาหกรรม**

อุตสาหกรรม	% NAV
พลังงานและสาธารณูปโภค	22.91
ธนาคาร	11.99
ขนส่งและโลจิสติกส์	9.21
เทคโนโลยีสารสนเทศและการสื่อสาร	8.68
พาณิชย์	8.33



## คำอธิบาย

**Maximum Drawdown** เปรอ์เซ็นต์ผลขาดทุนสูงสุดของกองทุนรวมในระยะเวลา 5 ปีย้อนหลัง (หรือตั้งแต่จัดตั้งกองทุนกรณีที่ยังไม่ครบ 5 ปี) โดยวัดจากระดับ NAV ต่อหน่วยที่จุดสูงสุดไปจนถึงจุดต่ำสุดในช่วงที่ NAV ต่อหน่วยปรับตัวลดลง ค่า Maximum Drawdown เป็นข้อมูลที่ช่วยให้ทราบถึงความเสี่ยงที่อาจขาดทุนจากการลงทุนในกองทุนรวม

**Recovering Period** ระยะเวลาการฟื้นตัว เพื่อเป็นข้อมูลให้ผู้ลงทุนทราบถึงระยะเวลาดังแต่การขาดทุนสูงสุดจนถึงระยะเวลาที่ฟื้นกลับมาที่เงินทุนเริ่มต้นใช้ระยะเวลานานเท่าใด

**FX Hedging** เปรอ์เซ็นต์ของการลงทุนในสกุลเงินต่างประเทศที่มีการป้องกันความเสี่ยงจากอัตราแลกเปลี่ยน

**อัตราส่วนหมุนเวียนการลงทุน** ความถี่ของการซื้อขายหลักทรัพย์ในพอร์ตกองทุนในช่วงเวลาใดช่วงเวลานึง โดยคำนวณจากมูลค่าที่ต่ำกว่าระหว่างผลรวมของมูลค่าการซื้อขายหลักทรัพย์กับผลรวมของมูลค่าการขายหลักทรัพย์ของกองทุนรวมในรอบระยะเวลา 1 ปีหารด้วยมูลค่า NAV ของกองทุนรวมเฉลี่ยในรอบระยะเวลาเดียวกัน กองทุนรวมที่มีค่าอัตราส่วนหมุนเวียนการลงทุนสูง บ่งชี้ถึงการซื้อขายหลักทรัพย์บ่อยครั้งของผู้จัดการกองทุนและทำให้มีต้นทุนการซื้อขายหลักทรัพย์ที่สูง จึงต้องพิจารณาเปรียบเทียบกับผลการดำเนินงานของกองทุนรวมเพื่อประเมินความคุ้มค่าของการซื้อขายหลักทรัพย์ดังกล่าว

**Sharpe Ratio** อัตราส่วนระหว่างผลตอบแทนส่วนเพิ่มของกองทุนรวมเปรียบเทียบกับความเสี่ยงจากการลงทุน โดยคำนวณจากผลต่างระหว่างอัตราผลตอบแทนของกองทุนรวมกับอัตราผลตอบแทนที่ปราศจากความเสี่ยง (risk-free rate) เปรียบเทียบกับค่าเบี่ยงเบนมาตรฐาน (standard deviation) ของกองทุนรวม ค่า Sharpe Ratio สะท้อนถึงอัตราผลตอบแทนที่กองทุนรวมควรได้รับเพิ่มขึ้นเพื่อชดเชยกับความเสี่ยงที่กองทุนรวมรับมา โดยกองทุนรวมที่มีค่า Sharpe Ratio สูงกว่าจะเป็นกองทุนที่มีประสิทธิภาพในการบริหารจัดการกองทุนที่ดีกว่า เนื่องจากได้รับผลตอบแทนส่วนเพิ่มที่สูงกว่าภายใต้ระดับความเสี่ยงเดียวกัน

**Alpha** ผลตอบแทนส่วนเกินของกองทุนรวมเมื่อเปรียบเทียบกับดัชนีชี้วัด (benchmark) โดยค่า Alpha ที่สูง หมายถึง กองทุนสามารถสร้างผลตอบแทนได้สูงกว่าดัชนีชี้วัด ซึ่งเป็นผลจากประสิทธิภาพของผู้จัดการกองทุนในการคัดเลือกหรือหาจังหวะเข้าลงทุนในหลักทรัพย์ได้อย่างเหมาะสม

**Beta** ระดับและทิศทางการเปลี่ยนแปลงของอัตราผลตอบแทนของหลักทรัพย์ในพอร์ตการลงทุน โดยเปรียบเทียบกับอัตราการเปลี่ยนแปลงของตลาด Beta น้อยกว่า 1 แสดงว่า หลักทรัพย์ในพอร์ตการลงทุนมีการเปลี่ยนแปลงของอัตราผลตอบแทนน้อยกว่าการเปลี่ยนแปลงของอัตราผลตอบแทนของกลุ่มหลักทรัพย์ของตลาด Beta มากกว่า 1 แสดงว่า หลักทรัพย์ในพอร์ตการลงทุนมีการเปลี่ยนแปลงของอัตราผลตอบแทนมากกว่าการเปลี่ยนแปลงของอัตราผลตอบแทนของกลุ่มหลักทรัพย์ของตลาด

**Tracking Error** อัตราผลตอบแทนของกองทุนมีประสิทธิภาพในการเลียนแบบดัชนีชี้วัด โดยหาก tracking error ต่ำ หมายถึงกองทุนรวมมีประสิทธิภาพในการสร้างผลตอบแทนให้ใกล้เคียงกับดัชนีชี้วัด กองทุนรวมที่มีค่า tracking error สูง จะมีอัตราผลตอบแทนโดยเฉลี่ยห่างจากดัชนีชี้วัดมากขึ้น

**Yield to Maturity** อัตราผลตอบแทนจากการลงทุนในตราสารหนี้โดยถือจนครบกำหนดอายุ ซึ่งคำนวณจากดอกเบี้ยที่จะได้รับในอนาคตตลอดอายุตราสารและเงินต้นที่จะได้รับคืน นำมาคิดลดเป็นมูลค่าปัจจุบัน โดยใช้วัดอัตราผลตอบแทนของกองทุนรวมตราสารหนี้ คำนวณจากค่าเฉลี่ยถ่วงน้ำหนักของ Yield to Maturity ของตราสารหนี้แต่ละตัวที่กองทุนมีการลงทุน และเนื่องจาก Yield to Maturity มีหน่วยมาตรฐานเป็นเปอร์เซ็นต์ต่อปี จึงสามารถนำไปใช้เปรียบเทียบอัตราผลตอบแทนระหว่างกองทุนรวมตราสารหนี้ที่มีนโยบายถือครองตราสารหนี้จนครบกำหนดอายุและมีลักษณะการลงทุนที่ใกล้เคียงกันได้

@ สงวนลิขสิทธิ์ 2024 บริษัท มอร์นิ่งสตาร์ รีเสิร์ช (ประเทศไทย) จำกัด ข้อมูลนี้ (1) เป็นกรรมสิทธิ์ของบริษัท มอร์นิ่งสตาร์ รีเสิร์ช (ประเทศไทย) จำกัด และ/หรือ ผู้ให้บริการข้อมูล (2) ขอสงวนสิทธิ์ในการลอกเลียน หรือเผยแพร่ (3) ขอสงวนสิทธิ์ที่จะไม่รับผิดชอบต่อความถูกต้อง ครบถ้วน และความเสียหายต่างๆ ที่เกิดขึ้นทุกกรณีจากการนำข้อมูลไปใช้อ้างอิง ผลการดำเนินงานในอดีตมิได้เป็นสิ่งยืนยันผลการดำเนินงานในอนาคต

หนังสือชี้ชวนส่วนสรุปข้อมูลสำคัญ



คู่มือการลงทุน Thai ESG



บริษัทหลักทรัพย์จัดการกองทุน กสิกรไทย จำกัด  
ที่อยู่ : 400/22 อาคารธนาคารกสิกรไทย ชั้น 6 และ 12 ถนนพหลโยธิน

แขวงสามเสนใน เขตพญาไท กรุงเทพฯ 10400

โทรศัพท์ : 0 - 2673 - 3888

website : [www.kasikornasset.com](http://www.kasikornasset.com)

email : [ka.customer@kasikornasset.com](mailto:ka.customer@kasikornasset.com)

## ข้อมูลเพิ่มเติมของ กองทุนเปิดเค Target Net Zero หุ้นไทย ชนิดไทยเพื่อความยั่งยืน (K-TNZ-ThaiESG)

### นโยบายการลงทุน

กองทุนจะมุ่งสร้างผลตอบแทนก่อนหักค่าธรรมเนียมและค่าใช้จ่ายให้ใกล้เคียงกับผลตอบแทนของดัชนีผลตอบแทนรวม SET 100 (SET100 TRI) โดยจะลงทุนในหุ้นของบริษัทจดทะเบียนในตลาดหลักทรัพย์แห่งประเทศไทยที่เป็นองค์ประกอบของดัชนี SET100 TRI และเป็นบริษัทที่มีลักษณะดังนี้

- (1) บริษัทที่มีการเปิดเผยข้อมูลเกี่ยวกับการปล่อยก๊าซเรือนกระจก แผนการจัดการ และตั้งเป้าหมายเพื่อให้บรรลุเป้าหมายในการลดปริมาณการปล่อยก๊าซเรือนกระจกของประเทศไทย รวมทั้งจัดให้มีการทวนสอบการจัดทำคาร์บอนฟุตพริ้นท์โดยผู้ทวนสอบที่สำนักงานคณะกรรมการ ก.ล.ต. ยอมรับ และหรือ
- (2) บริษัทที่ได้รับการคัดเลือกจากตลาดหลักทรัพย์แห่งประเทศไทย หรือองค์กรหรือสถาบันอื่นที่สำนักงานคณะกรรมการ ก.ล.ต. ยอมรับว่ามีความโดดเด่นด้านสิ่งแวดล้อม (Environment) หรือด้านความยั่งยืน (Environment, Social and Governance: ESG) รวมทั้งอาจลงทุนในหุ้นของบริษัทที่จดทะเบียนในตลาดหลักทรัพย์เอ็มเอไอ ที่มีลักษณะตามข้อ (1) และหรือข้อ (2) โดยเฉลี่ยในรอบปีบัญชีไม่น้อยกว่าร้อยละ 80 ของมูลค่าทรัพย์สินสุทธิของกองทุน

ทั้งนี้ กองทุนอาจมีการลงทุนในหลักทรัพย์หรือทรัพย์สินอื่นใดที่นอกเหนือจากหุ้นของบริษัทดังกล่าวข้างต้นได้ โดยจะต้องไม่ทำให้กองทุนมี net exposure ในหุ้นของบริษัทดังกล่าวข้างต้น โดยเฉลี่ยในรอบปีบัญชีไม่น้อยกว่าร้อยละ 80 ของมูลค่าทรัพย์สินสุทธิของกองทุน

อย่างไรก็ตาม เนื่องจากกองทุนมีวัตถุประสงค์เพื่อส่งเสริมความยั่งยืนด้านสิ่งแวดล้อมที่เน้นด้านสภาพภูมิอากาศ และมีเป้าหมายให้พอร์ตการลงทุนมีปริมาณการปล่อยก๊าซเรือนกระจกโดยเฉลี่ยถ่วงน้ำหนักนรวม และอุณหภูมิของพอร์ตการลงทุนรวม (Portfolio Temperature Alignment) ต่ำกว่าดัชนีชี้วัด (ดัชนี SET100 TRI) ซึ่งส่งผลต่อหลักเกณฑ์ในการคัดเลือกหลักทรัพย์ จึงอาจจะทำให้มีการลงทุนไม่ครบทุกหลักทรัพย์ที่เป็นองค์ประกอบของดัชนี SET100 TRI ได้

บริษัทจัดการมีการแต่งตั้งให้ Lombard Odier Asset Management (Switzerland) SA (“Lombard Odier”) เป็นที่ปรึกษาการลงทุน เพื่อให้ข้อมูลและคำแนะนำที่เกี่ยวข้องกับการลงทุนเพื่อความยั่งยืน รวมถึงกองทุนจะนำโมเดลพอร์ตการลงทุน (Model Portfolio) ที่ได้จากวิธีการ Implied Temperature Rise (ITR) ที่คิดค้นและพัฒนาโดย Lombard Odier มาใช้ในกระบวนการวิเคราะห์และบริหารจัดการพอร์ตการลงทุน โดยที่ปรึกษาการลงทุนจะไม่มีอำนาจในการตัดสินใจลงทุนแทนบริษัทจัดการแต่อย่างใด ทั้งนี้ บริษัทจัดการขอสงวนสิทธิในการแต่งตั้ง เปลี่ยนแปลง หรือยกเลิกที่ปรึกษาการลงทุนได้ โดยบริษัทจัดการจะแจ้งให้ทราบผ่านทางเว็บไซต์ของบริษัทจัดการ

สำหรับการลงทุนส่วนที่เหลือ กองทุนอาจพิจารณาลงทุนในหุ้นนอกเหนือจากที่กล่าวข้างต้น ตราสารกึ่งหนี้กึ่งหุ้น ตราสารหนี้ เงินฝากหรือตราสารเทียบเท่าเงินฝาก หน่วย CIS หน่วย infra หน่วย property หรือหลักทรัพย์หรือทรัพย์สินอื่นที่ประกาศกำหนดให้ลงทุนได้

## วัตถุประสงค์การลงทุนที่เกี่ยวกับความยั่งยืน:

กองทุนมีวัตถุประสงค์ในการช่วยส่งเสริมการลดผลกระทบจากการเปลี่ยนแปลงของสภาพภูมิอากาศผ่านการลงทุนในหุ้นของบริษัทที่เป็นองค์ประกอบของดัชนี SET100 TRI และมีการบริหารจัดการพอร์ตการลงทุนเพื่อให้ปริมาณการปล่อยก๊าซเรือนกระจกโดยเฉลี่ยถ่วงน้ำหนักรวม และอุณหภูมิของพอร์ตการลงทุนรวม (Portfolio Temperature Alignment) ต่ำกว่าดัชนีชี้วัด (ดัชนี SET100 TRI) และสนับสนุนให้ภาคธุรกิจมีส่วนในการขับเคลื่อนประเทศไทยให้สามารถบรรลุเป้าหมายตามข้อตกลงปารีส (Paris Agreement) ที่มุ่งลดการปล่อยก๊าซเรือนกระจกเป็นศูนย์ (Net Zero) ภายในปี พ.ศ. 2608 (ค.ศ. 2065)

## เป้าหมายด้านความยั่งยืนที่ต้องการบรรลุ:

เพื่อสนับสนุนให้ภาคธุรกิจให้ความสำคัญกับการลดการปล่อยก๊าซเรือนกระจกมากขึ้นและมีส่วนในการขับเคลื่อนประเทศไทยให้สามารถบรรลุเป้าหมายการลดการปล่อยก๊าซเรือนกระจกเป็นศูนย์ (Net Zero) ภายในปี พ.ศ. 2608 (ค.ศ. 2065) อันจะเป็นส่วนสำคัญในการแก้ปัญหาการเพิ่มขึ้นของอุณหภูมิโลกและลดผลกระทบจากการเปลี่ยนแปลงสภาพภูมิอากาศ (Climate Change) ซึ่งสอดคล้องกับแนวทางการลงทุนแบบยั่งยืน (Sustainable Investment) และเป้าหมายการพัฒนาที่ยั่งยืน (SDGs) ขององค์การสหประชาชาติ

## กรอบการลงทุน:

1. กองทุนจะลงทุนในหุ้นของบริษัทจดทะเบียนในตลาดหลักทรัพย์แห่งประเทศไทยที่เป็นองค์ประกอบของดัชนี SET100 TRI และเป็นบริษัทที่มีลักษณะดังนี้
  - (1) บริษัทที่มีการเปิดเผยข้อมูลเกี่ยวกับการปล่อยก๊าซเรือนกระจก แผนการจัดการ และตั้งเป้าหมายเพื่อให้บรรลุเป้าหมายในการลดปริมาณการปล่อยก๊าซเรือนกระจกของประเทศไทย รวมทั้งจัดให้มีการทวนสอบการวัดคาร์บอนฟุตพริ้นท์โดยผู้ทวนสอบที่สำนักงานคณะกรรมการ ก.ล.ต. ยอมรับ และหรือ
  - (2) บริษัทที่ได้รับการคัดเลือกจากตลาดหลักทรัพย์แห่งประเทศไทย หรือองค์กรหรือสถาบันอื่นที่สำนักงานคณะกรรมการ ก.ล.ต. ยอมรับว่ามีความโดดเด่นด้านสิ่งแวดล้อม (Environment) หรือด้านความยั่งยืน (Environment, Social and Governance: ESG) รวมทั้งอาจลงทุนในหุ้นของบริษัทที่จดทะเบียนในตลาดหลักทรัพย์เอ็มเอไอ ที่มีลักษณะตามข้อ (1) และหรือข้อ (2) โดยเฉลี่ยในรอบปีบัญชีไม่น้อยกว่าร้อยละ 80 ของมูลค่าทรัพย์สินสุทธิของกองทุน
2. ภายใต้กรอบการลงทุนตามข้อ 1. ทีมผู้จัดการกองทุนจะทำการวิเคราะห์หลักทรัพย์และสร้างพอร์ตการลงทุนเพื่อให้ปริมาณการปล่อยก๊าซเรือนกระจกโดยเฉลี่ยถ่วงน้ำหนักรวม และอุณหภูมิของพอร์ตการลงทุนรวม (Portfolio Temperature Alignment) ต่ำกว่าดัชนี SET100 TRI

## การอ้างอิงดัชนีชี้วัดที่สอดคล้องกับความยั่งยืน:

ดัชนีชี้วัดของกองทุน คือ ดัชนีผลตอบแทนรวม SET100 (SET100 TRI) ในสัดส่วนร้อยละ 100 โดยบริษัทจัดการเลือกดัชนีดังกล่าวเป็นดัชนีชี้วัด เนื่องจากกองทุนมีวัตถุประสงค์ในการช่วยลดผลกระทบจากการเปลี่ยนแปลงของสภาพภูมิอากาศผ่านการลงทุนในหลักทรัพย์ที่จดทะเบียนในตลาดหลักทรัพย์แห่งประเทศไทย เพื่อสนับสนุนให้ภาคธุรกิจให้ความสำคัญกับการลดการปล่อยก๊าซเรือนกระจกมากขึ้น โดยกระบวนการจัดพอร์ตการลงทุนมีเป้าหมายให้ปริมาณการปล่อยก๊าซเรือนกระจกโดยเฉลี่ยถ่วงน้ำหนักรวม และอุณหภูมิของพอร์ตการลงทุนรวม (Portfolio Temperature Alignment) ต่ำกว่าดัชนีชี้วัด ดัชนีชี้วัดจึงควรประกอบด้วยหลักทรัพย์ที่เป็นผู้นำและตัวแทนของภาคธุรกิจในหลากหลายอุตสาหกรรม เพื่อช่วยขับเคลื่อนประเทศไทยให้สามารถบรรลุเป้าหมายตามข้อตกลงปารีส (Paris Agreement) ที่

มุ่งลดการปล่อยก๊าซเรือนกระจกเป็นศูนย์ (Net Zero) ภายในปี พ.ศ. 2608 (ค.ศ. 2065) ดัชนี SET100 TRI จึงเป็นดัชนีที่เหมาะสมภายใต้กรอบการลงทุน สอดคล้องกับวัตถุประสงค์และเป้าหมายด้านความยั่งยืนของกองทุน อีกทั้งบริษัทที่เป็นองค์ประกอบของดัชนี SET100 TRI เป็นบริษัทที่มีสภาพคล่องตามหลักเกณฑ์ที่ตลาดหลักทรัพย์แห่งประเทศไทยกำหนด และมีการเปิดเผยข้อมูลเพื่อนำไปใช้ในการวิเคราะห์ได้อย่างเพียงพอ

#### รายละเอียดดัชนี SET100 TRI:

ดัชนี SET100 TRI เป็นดัชนีราคาหุ้นที่ใช้แสดงระดับและความเคลื่อนไหวของราคาหุ้นสามัญ 100 ตัวที่มีมูลค่าตามราคาตลาด (Market Capitalization) สูง การซื้อขายมีสภาพคล่องสูงอย่างสม่ำเสมอ และมีสัดส่วนผู้ถือหุ้นรายย่อยผ่านเกณฑ์ที่ตลาดหลักทรัพย์แห่งประเทศไทยกำหนด

หัวข้อ	รายละเอียด
ประเภทดัชนี	Composite Index
เกณฑ์การคำนวณ	<ul style="list-style-type: none"> <li>- คำนวณแบบถ่วงน้ำหนักด้วยมูลค่าหลักทรัพย์ตามราคาตลาด (Market Capitalization Weight)</li> <li>- ไม่นำหลักทรัพย์ที่ถูกขึ้นเครื่องหมาย SP เกิน 20 วันมารวมในการคำนวณ</li> <li>- คำนวณโดยใช้หุ้นสามัญจดทะเบียนที่ผ่านการคัดเลือก 100 อันดับแรก</li> </ul>
การปรับฐานการคำนวณ	<ul style="list-style-type: none"> <li>- เมื่อมีการเปลี่ยนแปลงมูลค่าของหลักทรัพย์ที่ใช้ในการคำนวณ เนื่องจากการเปลี่ยนแปลงจำนวนหุ้นของหลักทรัพย์ที่เป็นผลมาจากเหตุการณ์ต่างๆ</li> <li>- เมื่อมีการใช้หลักทรัพย์รายการใหม่ทุกๆ ครั้งจะต้องมีการปรับฐานการคำนวณเพื่อให้ค่าดัชนีมีความต่อเนื่องอยู่เสมอ โดยการปรับฐานดัชนีจะดำเนินการในทำนองเดียวกันกับกรณีที่มีหลักทรัพย์ถูกเพิกถอนและมีหลักทรัพย์เข้าใหม่ตามแต่กรณี</li> </ul>
ค่าดัชนีเริ่มต้น	1,000 จุด
วันที่เริ่มเผยแพร่ดัชนี SET100 TRI	3 พฤษภาคม 2548
วันฐานของดัชนี SET100 TRI	29 เมษายน 2548
การพิจารณาปรับรายการหลักทรัพย์	<ul style="list-style-type: none"> <li>- รอบทบทวนเดือนมิถุนายน สำหรับข้อมูลที่ใช้ในการคำนวณช่วงระหว่างเดือนกรกฎาคม – ธันวาคมปีเดียวกัน</li> <li>- รอบทบทวนเดือนธันวาคม สำหรับข้อมูลที่ใช้ในการคำนวณช่วงระหว่างเดือนมกราคม – มิถุนายนปีถัดไป</li> </ul>
ช่องทางการเข้าถึงข้อมูลดัชนี และตรวจสอบองค์ประกอบของดัชนี	<a href="https://www.set.or.th/th/market/index/set100/overview">https://www.set.or.th/th/market/index/set100/overview</a>