

# หนังสือชี้ชวนส่วนสรุปข้อมูลสำคัญ

ข้อมูล ณ วันที่ 30 มิถุนายน 2563



บริษัทหลักทรัพย์จัดการกองทุน พรินซิเพิล จำกัด  
การเข้าร่วมต่อต้านทุจริต : ได้รับการรับรอง CAC

กองทุนเปิดพรินซิเพิล อะเกรสซีฟ แอลโลเคชั่นเพื่อการเลี้ยงชีพ

Principal Aggressive Allocation Retirement Mutual Fund

PRINCIPAL AARMF

กองทุนผสม

กองทุนรวมเพื่อการเลี้ยงชีพ (Retirement Mutual Fund : RMF)

กองทุนรวมหน่วยลงทุนประเภท Fund of Funds

กองทุนที่ลงทุนแบบมีความเสี่ยงทั้งในและต่างประเทศ



คุณกำลังจะลงทุนอะไร?



กองทุนรวมนี้เหมาะกับใคร?



คุณต้องระวังอะไรเป็นพิเศษ?



สัดส่วนของประเภททรัพย์สินที่ลงทุน



ค่าธรรมเนียม



ผลการดำเนินงาน



ข้อมูลอื่น ๆ

การลงทุนในกองทุนรวมไม่ใช่การฝากเงิน



## คุณกำลังจะลงทุนอะไร?

### นโยบายการลงทุน

กองทุนเปิดพริ้นซิเพิล อะเกรสซีฟ แอลโลเคชั่นเพื่อการเลี้ยงชีพ เป็นกองทุนที่มีนโยบายการลงทุนในหน่วยลงทุนของกองทุนรวมอื่นที่มีนโยบายการลงทุนในตราสารแห่งทุน และ/หรือ ตราสารแห่งหนี้ ทั้งที่ลงทุนในประเทศ และ/หรือต่างประเทศ และ/หรือ หน่วย private equity ตามประกาศสำนักงานคณะกรรมการ ก.ล.ต. ซึ่งจะส่งผลให้กองทุนมี net exposure ในหน่วย CIS ของกองทุนดังกล่าวโดยเฉลี่ยในรอบปีไม่น้อยกว่าร้อยละ 80 ของมูลค่าทรัพย์สินสุทธิของกองทุน ส่วนที่เหลือจะลงทุนในหลักทรัพย์หรือทรัพย์สินอื่นหรือการหาผลตอบแทนโดยวิธีอื่นตามประกาศคณะกรรมการ ก.ล.ต. หรือประกาศสำนักงานคณะกรรมการ ก.ล.ต.

นอกจากนี้ บริษัทจัดการยังอาจลงทุนในหรือมีไว้ซึ่งตราสารที่มีลักษณะของสัญญาซื้อขายล่วงหน้าแฝง เมื่อได้รับความเห็นชอบจากสำนักงาน ก.ล.ต. และอาจลงทุนในหรือมีไว้ซึ่งสัญญาซื้อขายล่วงหน้าเพื่อเป็นการเพิ่มประสิทธิภาพการบริหารการลงทุน (efficient portfolio management) ด้วย

ทั้งนี้ กองทุนอาจรับจ้างองสังหาริมทรัพย์เพื่อเป็นหลักประกันการลงทุนได้ และ/หรือในกรณีที่กองทุนรวมได้รับที่ดินจากการชำระหนี้ หรือสิทธิเรียกร้อง กองทุนรวมอาจดำเนินการจัดสรรที่ดินที่ได้รับโอนใบอนุญาตทำการจัดสรรที่ดินเพื่อประโยชน์ในการจำหน่ายที่ดินดังกล่าวต่อไปได้ด้วย

ทั้งนี้ ผู้ถือหน่วยลงทุนในกองทุนรวมเพื่อการเลี้ยงชีพนี้มีสิทธิได้รับสิทธิประโยชน์ทางภาษี โดยผู้ถือหน่วยลงทุนดังกล่าวจะต้องปฏิบัติตามหลักเกณฑ์ วิธีการ และเงื่อนไขตามที่กฎหมายที่เกี่ยวข้องและที่แก้ไขเพิ่มเติม (ถ้ามี) กำหนด

### กลยุทธ์ในการบริหารกองทุน

มุ่งหวังให้ผลประกอบการสูงกว่าดัชนีชี้วัด (Active Management)



## กองทุนรวมนี้เหมาะกับใคร?

- ผู้ลงทุนที่สามารถรับความผันผวนของราคาหุ้นที่กองทุนรวมไปลงทุน ซึ่งอาจจะปรับตัวเพิ่มสูงขึ้น หรือลดลงจนต่ำกว่ามูลค่าที่ลงทุนและทำให้ขาดทุนได้
- ผู้ที่สามารถลงทุนในระยะยาว โดยคาดหวังผลตอบแทนในระยะยาวที่ดีกว่าการลงทุนในตราสารหนี้ทั่วไป
- ผู้ที่ต้องการแสวงหาโอกาสในการสร้างผลตอบแทนจากการลงทุนในตราสารทุน โดยเข้าใจความผันผวนและรับความเสี่ยงของการลงทุนในต่างประเทศได้
- ผู้ที่มีเงินได้ แต่ยังไม่ได้ใช้สิทธิประโยชน์ในการหักลดหย่อนภาษีจากการลงทุน (สูงสุดไม่เกิน 15% ของเงินได้สุทธิ โดยเมื่อรวมกับเงินสะสมเข้ากองทุนสำรองเลี้ยงชีพ หรือ กบข. แล้วไม่เกิน 5 แสนบาท) หรือยังใช้สิทธิประโยชน์ไม่เต็มที่
- ผู้ที่ต้องการนำเงินค่าซื้อหน่วยลงทุนของ RMF ไปหักลดหย่อนภาษี และ ต้องการลงทุนในกองทุนรวมหุ้นต่างประเทศ
- ผู้ที่ต้องการลงทุนเพื่อเตรียมไว้สำหรับหลังเลิกทำงานหรือเกษียณ

### กองทุนรวมนี้ไม่เหมาะกับใคร

- ผู้ลงทุนที่เน้นการได้รับผลตอบแทนในจำนวนเงินที่แน่นอนหรือรักษาเงินต้นให้อยู่ครบ



### ทำอย่างไรหากยังไม่เข้าใจนโยบาย และความเสี่ยงของกองทุนนี้

- อ่านหนังสือชี้ชวนฉบับเต็มหรือสอบถามผู้สนับสนุนการขายและบริษัทจัดการ
- **อย่าลงทุนหากไม่เข้าใจลักษณะและความเสี่ยงของกองทุนรวมนี้ดีพอ**



## คุณต้องระวังอะไรเป็นพิเศษ?

- กองทุนอาจลงทุนในสัญญาซื้อขายล่วงหน้าเพื่อแสวงหาผลประโยชน์ตอบแทน (Efficient Portfolio Management) โดยพิจารณาจากสภาวะตลาดในขณะนั้น กฎข้อบังคับ และปัจจัยอื่น ๆ ที่เกี่ยวข้อง เช่น ทิศทางของราคาหลักทรัพย์ อัตราดอกเบี้ย อัตราแลกเปลี่ยน และค่าใช้จ่ายในการป้องกันความเสี่ยงที่เกี่ยวข้อง จึงมีความเสี่ยงมากกว่ากองทุนรวมอื่น
- การเปลี่ยนแปลงของอัตราแลกเปลี่ยนเงินตราต่างประเทศ โดยกองทุนอาจลงทุนในสัญญาซื้อขายล่วงหน้า (Derivatives) เพื่อป้องกันความเสี่ยงที่เกี่ยวข้องกับอัตราแลกเปลี่ยนเงินตรา ที่อาจเกิดขึ้นได้จากการลงทุนในต่างประเทศตามความเหมาะสมและสภาพการณ์ในแต่ละขณะขึ้นอยู่กับดุลยพินิจที่ผู้จัดการกองทุนเห็นเหมาะสม ซึ่งกองทุนอาจได้รับผลขาดทุนจากอัตราแลกเปลี่ยนหรือได้รับเงินคืนต่ำกว่าเงินลงทุนเริ่มแรกได้
- กองทุนอาจลงทุนในหรือมีไว้ซึ่งสัญญาซื้อขายล่วงหน้า ที่มีได้มีวัตถุประสงค์เพื่อลดความเสี่ยง และมีนโยบายการลงทุนในตราสารที่มีสัญญาซื้อขายล่วงหน้าแฝง ทำให้กองทุนรวมนี้มีความเสี่ยงมากกว่ากองทุนรวมอื่นที่ลงทุนในหลักทรัพย์อ้างอิงโดยตรง เนื่องจากใช้เงินลงทุนในจำนวนที่น้อยกว่าจึงมีกำไร/ขาดทุนสูงกว่าการลงทุนในหลักทรัพย์อ้างอิงโดยตรง จึงเหมาะสมกับผู้ลงทุนที่ต้องการผลตอบแทนสูงและรับความเสี่ยงได้สูงกว่าผู้ลงทุนทั่วไป
- ผู้ถือหุ้นรายลงทุนควรศึกษาข้อมูลเกี่ยวกับสิทธิประโยชน์ทางภาษีที่ระบุไว้ในคู่มือการลงทุนในกองทุนรวมดังกล่าวด้วยหากไม่ปฏิบัติตามเงื่อนไขการลงทุน ผู้ถือหุ้นรายลงทุนจะไม่ได้สิทธิประโยชน์ทางภาษี และจะต้องคืนสิทธิประโยชน์ทางภาษี
- ผู้ถือหุ้นรายลงทุนไม่สามารถนำหน่วยลงทุนของกองทุนรวมเพื่อการเลี้ยงชีพไปจำหน่าย จ่าย โอน จำนำ หรือนำไปเป็นหลักประกัน
- การเปลี่ยนแปลงของอัตราแลกเปลี่ยนเงินตราต่างประเทศ โดยกองทุนอาจลงทุนในสัญญาซื้อขายล่วงหน้า(Derivatives) เพื่อป้องกันความเสี่ยงที่เกี่ยวข้องกับอัตราแลกเปลี่ยนเงินตรา ที่อาจเกิดขึ้นได้จากการลงทุนในต่างประเทศตามความเหมาะสมและสภาพการณ์ในแต่ละขณะขึ้นอยู่กับดุลยพินิจที่ผู้จัดการกองทุนเห็นเหมาะสม
- กองทุนมีนโยบายการลงทุนในต่างประเทศ ผู้ลงทุนอาจได้รับผลขาดทุนจากอัตราแลกเปลี่ยนหรือได้รับเงินคืนต่ำกว่าเงินลงทุนเริ่มแรกได้
- กองทุนรวมที่มีความเสี่ยงมากกว่ากองทุนรวมอื่น จึงเหมาะกับผู้ลงทุนที่มีความต้องการผลตอบแทนสูง และสามารถยอมรับความเสี่ยงจากการลงทุนได้มากกว่าผู้ลงทุนทั่วไป
- ผู้ลงทุนควรขอคำแนะนำเพิ่มเติมจากบริษัทจัดการก่อนทำการลงทุน
- กองทุนมีแนวทางการบริหารจัดการเชิงรุก (Active Management) โดยมีเป้าหมายชนะดัชนีมาตรฐาน กองทุนจึงมีความเสี่ยงที่กลยุทธ์การลงทุน การวิเคราะห์หลักทรัพย์ที่ลงทุน และปัจจัยอื่น ๆ ที่มีผลต่อการตัดสินใจลงทุนของผู้จัดการกองทุน อาจทำให้ไม่บรรลุวัตถุประสงค์ดังกล่าว รวมถึงการคัดเลือกหลักทรัพย์ที่กองทุนจะลงทุน (Security selection risk) ซึ่งมีโอกาสที่หลักทรัพย์ที่ลงทุนมีราคาตกลง เนื่องจากการวิเคราะห์หลักทรัพย์ ธุรกิจอุตสาหกรรม แนวโน้มภาวะเศรษฐกิจ หรือนโยบายภาครัฐไม่เป็นไปตามที่ได้ประเมินไว้

# แผนภาพแสดงตำแหน่งความเสี่ยงของกองทุนรวม



## ปัจจัยความเสี่ยงที่สำคัญ

### ความเสี่ยงจากความผันผวนของราคาหลักทรัพย์

ความผันผวนของผลการดำเนินงาน (SD)

<5%	5-10%	10-15%	15-25%	>25%
ต่ำ				สูง

### ความเสี่ยงจากการเปลี่ยนแปลงของอัตราแลกเปลี่ยน

การป้องกันความเสี่ยง FX

ทั้งหมด/เกือบทั้งหมด	บางส่วน	ดูเลยพินิจ	ไม่ป้องกัน
ต่ำ			สูง

### ความเสี่ยงจากการกระจุกตัวลงทุนในผู้ออกรายใดรายหนึ่ง

การกระจุกตัวลงทุนในผู้ออกตราสาร

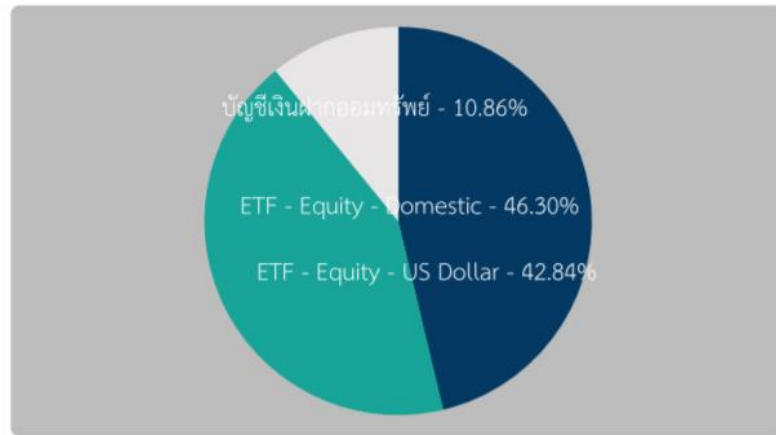
(High Issuer Concentration Risk)

≤10%	10-20%	20-50%	50-80%	>80%
------	--------	--------	--------	------



## สัดส่วนของประเภททรัพย์สินที่ลงทุน

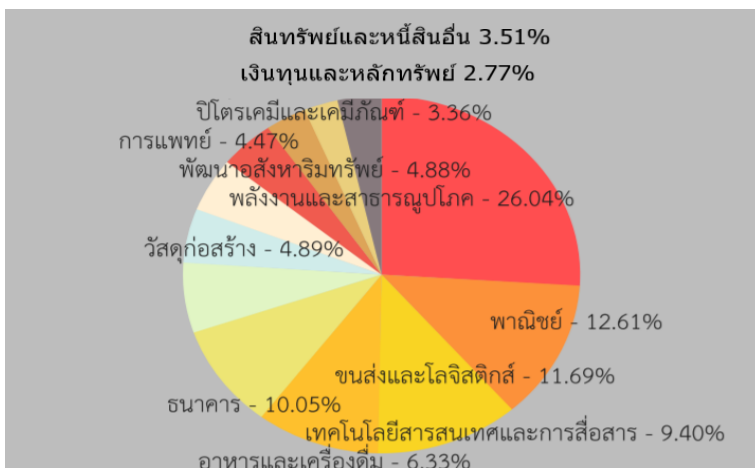
### Principal Aggressive Allocation Retirement Mutual Fund



\*เป็นข้อมูล ณ วันที่ 30 มิถุนายน 2563

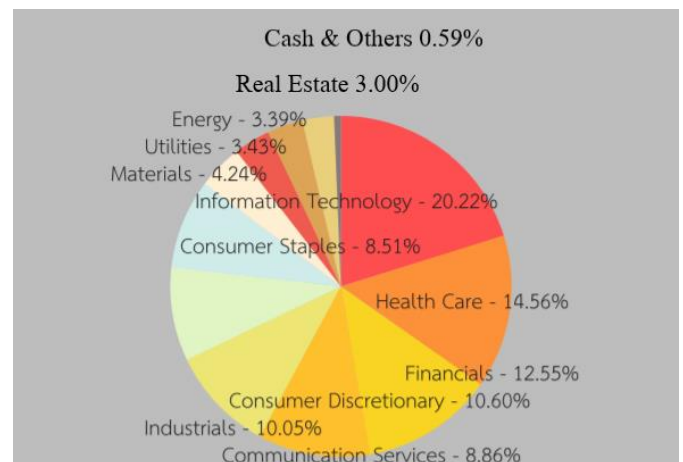
### กองทุนที่ลงทุนตั้งแต่ร้อยละ 20 ของมูลค่าทรัพย์สินสุทธิของกองทุน

#### ThaiDex SET50 Exchange Traded Fund



\*เป็นข้อมูล ณ วันที่ 31 พฤษภาคม 2563

#### HSBC MSCI WORLD ETF



\*เป็นข้อมูล ณ วันที่ 31 พฤษภาคม 2563

## ชื่อทรัพย์สินและการลงทุนสูงสุด 5 อันดับแรก

### Principal Aggressive Allocation Retirement Mutual Fund

ชื่อทรัพย์สิน	%ของ NAV
กองทุนเปิด ไทยเด็กซ์ เซ็ท 50 อีทีเอฟ	46.05
HSBC MSCI WORLD ETF	27.63
ISHARES III PLC CORE MSCI WORLD UCITS ETF U	14.98

หมายเหตุ : ข้อมูล ณ วันที่ 30 มิถุนายน 2563

### กองทุนที่ลงทุนตั้งแต่ร้อยละ 20 ของมูลค่าทรัพย์สินสุทธิของกองทุน

#### ThaiDex SET50 Exchange Traded Fund

ชื่อทรัพย์สิน	%ของ NAV
บริษัท ปตท. จำกัด (มหาชน)	10.05
บริษัท ท่าอากาศยานไทย จำกัด (มหาชน)	8.74
บริษัท ซีพี ออลล์ จำกัด (มหาชน)	6.23
บริษัท แอดวานซ์ อินโฟร์ เซอร์วิส จำกัด (มหาชน)	5.60
บริษัท ปูนซีเมนต์ไทย จำกัด (มหาชน)	4.22

\*เป็นข้อมูล ณ วันที่ 31 พฤษภาคม 2563

#### HSBC MSCI WORLD ETF

ชื่อทรัพย์สิน	%ของ NAV
Apple Inc	3.41
Microsoft Corp	3.25
Amazon.com Inc	2.50
Facebook Inc	1.30
Alphabet Inc	1.07

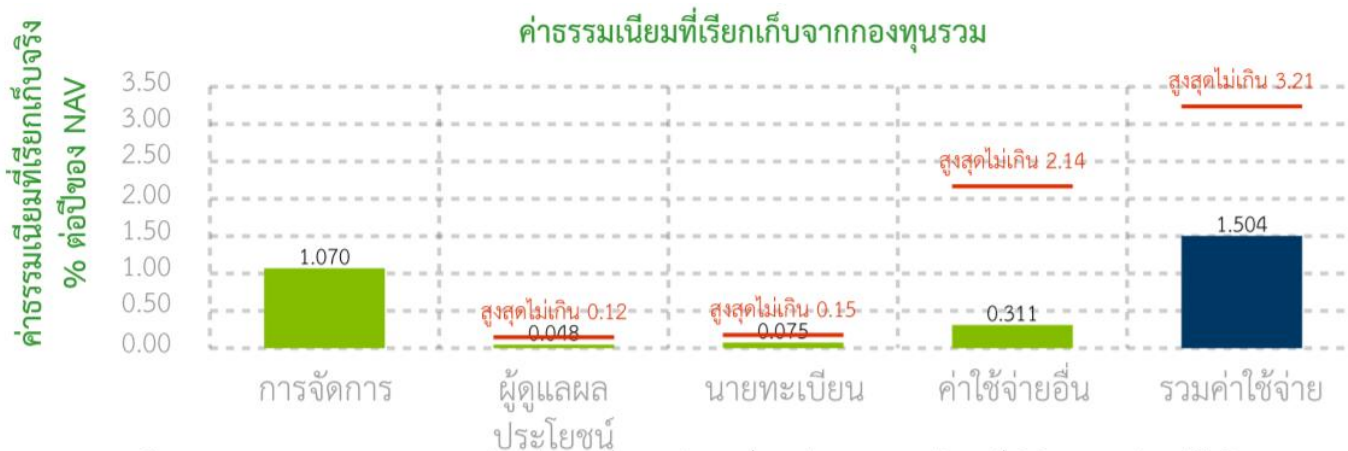
\*เป็นข้อมูล ณ วันที่ 31 พฤษภาคม 2563



## ค่าธรรมเนียม

\*ค่าธรรมเนียมมีผลกระทบต่อผลตอบแทนที่คุณจะได้รับ  
ดังนั้น คุณควรพิจารณาการเรียกเก็บค่าธรรมเนียมดังกล่าวก่อนการลงทุน \*

### ค่าธรรมเนียมที่เรียกเก็บจากกองทุนรวม (% ต่อปีของ NAV)\*\*



หมายเหตุ: ข้อมูล 1 ม.ค. 62 - 31 ธ.ค. 62; ค่าธรรมเนียมเป็นอัตราที่รวมภาษีมูลค่าเพิ่ม ภาษีธุรกิจเฉพาะ หรือภาษีอื่นใดในทำนองเดียวกันไว้แล้ว

### ค่าธรรมเนียมที่เรียกเก็บจากผู้ถือหน่วย (% ของมูลค่าซื้อขาย)

รายการ	สูงสุดไม่เกิน	ปัจจุบัน
ค่าธรรมเนียมการขาย	ไม่มี	ไม่มี
ค่าธรรมเนียมการรับซื้อคืน	ไม่มี	ไม่มี
ค่าธรรมเนียมการสับเปลี่ยนหน่วยลงทุน	ตามเงื่อนไขการขายและรับซื้อคืนหน่วยลงทุน	ตามเงื่อนไขการขายและรับซื้อคืนหน่วยลงทุน
การโอนหน่วยลงทุน	ตามที่นายทะเบียนเรียกเก็บ	ตามที่นายทะเบียนเรียกเก็บ

หมายเหตุ: ค่าธรรมเนียมเป็นอัตราที่รวมภาษีมูลค่าเพิ่ม ภาษีธุรกิจเฉพาะ หรือภาษีอื่นใดในทำนองเดียวกันไว้แล้ว

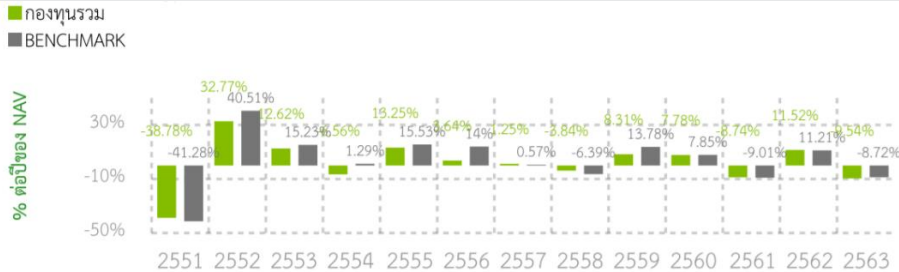




# ผลการดำเนินงานในอดีต

\* ผลการดำเนินงานในอดีต มิได้เป็นสิ่งยืนยันถึงผลการดำเนินงานในอนาคต \*

## 1. แบบย้อนหลังตามปีปฏิทิน



## 2. ตัวชี้วัดที่ใช้เปรียบเทียบผลการดำเนินงานของกองทุน :

- 1) อัตราผลตอบแทนของ MSCI World Net Total Return Index ในสกุลเงินบาท 22.50%
- 2) อัตราผลตอบแทนของ MSCI World Net Total Return Index ในสกุลเงินดอลลาร์สหรัฐฯ และปรับด้วยต้นทุนการป้องกันความเสี่ยงด้านอัตราแลกเปลี่ยน 22.50%
- 3) อัตราผลตอบแทนของ SET 50 Total Return Index 45.00%
- 4) ผลตอบแทนรวมของดัชนีพันธบัตรรัฐบาลระยะสั้นของสมาคมตลาดตราสารหนี้ไทย (ThaiBMA Short-term Government Bond Index) 10.00%

## 3. กองทุนนี้เคยมีผลขาดทุนสูงสุดในช่วงเวลา 5 ปี คือ -31.64%

\*กรณีกองทุนจัดตั้งไม่ครบ 5 ปี จะแสดงค่าที่เกิดขึ้นนับตั้งแต่จัดตั้งกองทุน

## 4. ความผันผวนของผลการดำเนินงาน (Standard Deviation) คือ 11.45% ต่อปี

\*กรณีกองทุนจัดตั้งไม่ครบ 5 ปี จะแสดงค่าที่เกิดขึ้นนับตั้งแต่จัดตั้งกองทุน

## 5. ความผันผวนของส่วนต่างผลการดำเนินงานและดัชนีชี้วัด (Tracking Error: TE) คือ 7.26% ต่อปี

## 6. ประเภทกองทุนรวมเพื่อใช้เปรียบเทียบผลการดำเนินงาน ณ จุดขาย คือ Aggressive Allocation

## 7. ผลการดำเนินงานย้อนหลังแบบปักหมุด

กองทุน	YTD	3 เดือน	Percentile	6 เดือน	Percentile	1ปี	Percentile	3ปี	Percentile	5ปี	Percentile	10ปี	Percentile	ตั้งแต่จัดตั้งกองทุน
ผลตอบแทนกองทุนรวม	-9.54%	14.23%	50	-9.54%	50	-8.95%	50	-0.21%	25	0.39%	25	3.32%	95	1.75%
ผลตอบแทนตัวชี้วัด	-8.72%	15.63%	25	-8.72%	50	-7.69%	50	-0.01%	25	0.59%	25	5.66%	75	4.01%
ความผันผวนของกองทุน	30.43%	24.33%	95	30.43%	75	22.15%	75	13.73%	50	11.45%	50	11.56%	5	12.65%
ความผันผวนของตัวชี้วัด	32.07%	23.06%	75	32.07%	75	23.28%	75	14.02%	50	11.85%	50	11.25%	5	14.09%

\*เป็นข้อมูล ณ วันที่ 30 มิถุนายน 2563 คุณสามารถดูข้อมูลที่เป็นปัจจุบันได้ที่ [www.principal.th](http://www.principal.th)

ผลตอบแทนที่มีอายุเกินหนึ่งปี จะแสดงเป็นผลตอบแทนต่อปี

## 8. ผลการดำเนินงานย้อนหลังของกองทุนที่ลงทุน

กองทุนที่ลงทุนตั้งแต่ร้อยละ 20 ของมูลค่าทรัพย์สินสุทธิของกองทุน

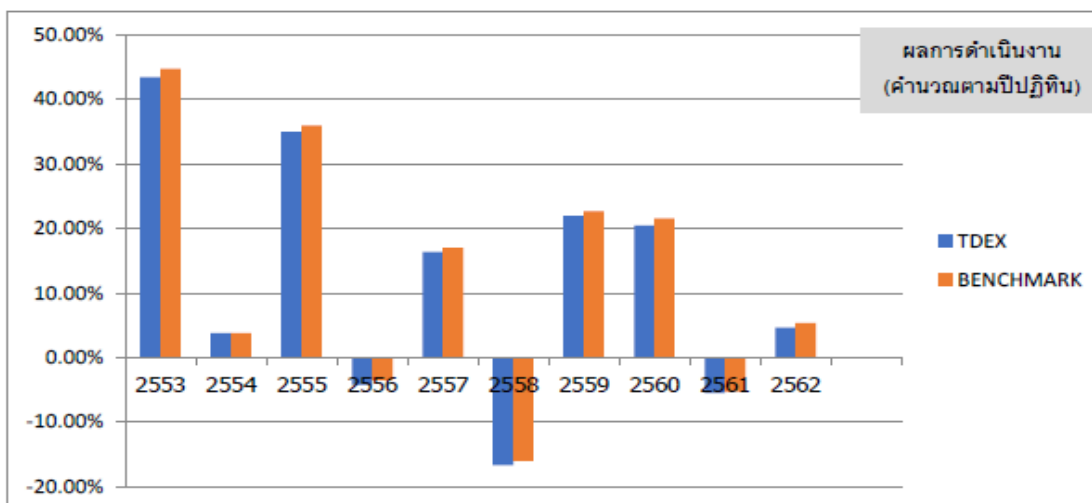
### 1. ThaiDex SET50 Exchange Traded Fund



#### ผลการดำเนินงานในอดีต

\* ผลการดำเนินงานในอดีต มิได้เป็นสิ่งยืนยันถึงผลการดำเนินงานในอนาคต \*

#### ▪ แบบย้อนหลังตามปีปฏิทิน



	2553	2554	2555	2556	2557	2558	2559	2560	2561	2562
TDEX	43.40%	3.78%	34.95%	-4.26%	16.33%	-16.65%	21.94%	20.43%	-5.44%	4.64%
BENCHMARK	44.72%	3.74%	35.94%	-3.53%	16.98%	-16.03%	22.66%	21.52%	-5.23%	5.32%

หมายเหตุ : เป็นข้อมูล ณ วันที่ 30 ธันวาคม 2562

ดัชนีชี้วัด คือ ดัชนีผลตอบแทนรวม SET50 (SET50 TRI) สัดส่วน 100.00%

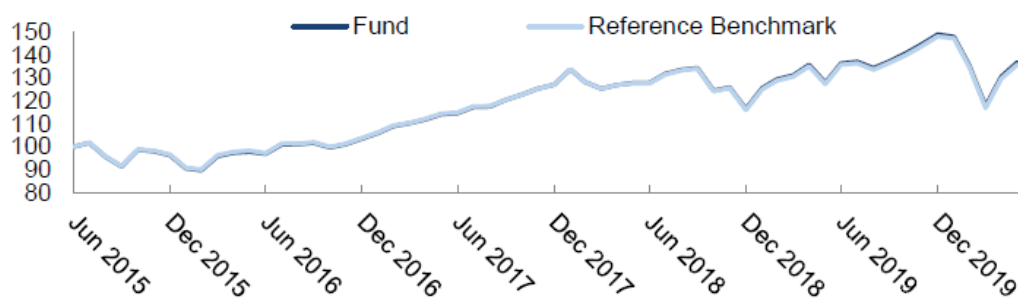
- กองทุนนี้เคยมีผลขาดทุนสูงสุดในช่วงเวลา 5 ปี คือ -27.27%
- ความผันผวนของผลการดำเนินงาน (Standard deviation) คือ 13.11% ต่อปี
- ความผันผวนของส่วนต่างผลการดำเนินงานและดัชนีชี้วัด (Tracking Error: TE) คือ 0.31% ต่อปี
- ประเภทกองทุนรวมเพื่อใช้เปรียบเทียบผลการดำเนินงาน ณ จุดขาย คือ SET50 Index Fund

\*ท่านสามารถดูข้อมูลที่ปัจจุบันได้ที่ <https://www.aimc.or.th>

ที่มาข้อมูล: Fund Fact sheet ของกองทุนที่ลงทุน ณ 31 พฤษภาคม 2563

## 2. HSBC MSCI WORLD ETF

Performance (%)



Performance (%)	YTD	1M	3M	1Y	3Y'	5Y'
Fund	-8.09	4.86	1.01	7.02	6.24	5.96
Reference Benchmark	-8.20	4.83	0.89	6.80	5.91	5.84
Tracking Difference	0.10	0.02	0.12	0.23	0.33	0.11
Tracking Error	-	-	-	0.20	0.21	0.24

Rolling Performance (%)	31 May 2019- 31 May 2020	31 May 2018- 31 May 2019	31 May 2017- 31 May 2018	31 May 2016- 31 May 2017	31 May 2015- 31 May 2016
Fund	7.02	0.12	11.92	16.78	-4.64
Reference Benchmark	6.80	-0.29	11.57	16.42	-3.96

Past performance is not an indicator of future returns. The figures are calculated in the share class base currency, dividend reinvested, net of fees.

Source: HSBC Global Asset Management, data as at 31 May 2020

ที่มาข้อมูล: Fund Fact sheet ของกองทุนที่ลงทุน ณ 31 พฤษภาคม 2563



## ข้อมูลอื่น ๆ

นโยบายการจ่ายเงินปันผล	ไม่จ่าย																								
ผู้ดูแลผลประโยชน์	ธนาคารกสิกรไทย จำกัด (มหาชน)																								
วันที่จดทะเบียน	13 ธันวาคม 2547																								
อายุโครงการ	ไม่กำหนด																								
จำนวนเงินลงทุนของโครงการ	1,000 ล้านบาท (22.60 ล้านบาท)																								
ชื่อและขายคืนหน่วยลงทุน <i>(บริษัทจัดการกำหนดให้วันทำการซื้อขายหน่วยลงทุนเป็นวันทำการของธนาคารพาณิชย์ไทย และวันทำการของประเทศที่เกี่ยวข้องกับการลงทุน (ถ้ามี) และวันทำการที่บริษัทจัดการไม่ได้รับผลกระทบจากการรับชำระค่าซื้อขายหลักทรัพย์ที่ลงทุน (ถ้ามี) หรือธุรกรรมอื่น ๆ ที่เกี่ยวข้องกับการลงทุนในต่างประเทศของกองทุน (ถ้ามี))</i>	<b>วันทำการซื้อหน่วยลงทุน :</b> ทุกวันทำการตั้งแต่เวลาเริ่มทำการถึงเวลา 15:30 น. <b>มูลค่าขั้นต่ำของการซื้อครั้งแรก :</b> 2,000 บาท <b>มูลค่าขั้นต่ำของการซื้อครั้งถัดไป :</b> ไม่กำหนด <b>วันทำการขายคืนหน่วยลงทุน:</b> ทุกวันทำการตั้งแต่เวลาเริ่มทำการถึงเวลา 15.30 น. <b>มูลค่าขั้นต่ำของการขายคืน :</b> ไม่กำหนด <b>ยอดคงเหลือขั้นต่ำ :</b> ไม่กำหนด <b>ระยะเวลาการรับเงินค่าขายคืน :</b> ภายใน 5 วันทำการนับจากวันคำนวณมูลค่าทรัพย์สินสุทธิของกองทุน (ปัจจุบัน T+4 คือ 4 วันทำการหลังจากวันทำรายการขายคืน) เฉพาะบัญชีธนาคาร CIMBT / SCB / KBANK / BAY/ TMB / BBL /LHBank/ KK/ TBANKคุณสามารถตรวจสอบมูลค่าทรัพย์สินรายวันได้ที่ <a href="http://www.principal.th">www.principal.th</a>																								
รายชื่อผู้จัดการกองทุน	<table><thead><tr><th>รายชื่อ</th><th>วันที่เริ่มบริหารกองทุน</th></tr></thead><tbody><tr><td>คุณวิน พรหมแพทย์</td><td>วันที่เริ่มบริหาร 16 กันยายน 2558</td></tr><tr><td>คุณวิทยา เจนจรัสโชติ</td><td>วันที่เริ่มบริหาร 16 กันยายน 2558</td></tr><tr><td>คุณวศิน ปรีชญ์</td><td>วันที่เริ่มบริหาร 16 กันยายน 2558</td></tr><tr><td>คุณธนัท เจตจันทร์ประภา</td><td>วันที่เริ่มบริหาร 19 พฤษภาคม 2559</td></tr><tr><td>คุณวิริยา โภไศศวรรย์</td><td>วันที่เริ่มบริหาร 2 พฤษภาคม 2560</td></tr><tr><td>คุณปยุตย นุช บุนยรัตพันธ์</td><td>วันที่เริ่มบริหาร 20 กันยายน 2560</td></tr><tr><td>คุณปณิธิ จิตศรีโกชน์</td><td>วันที่เริ่มบริหาร 29 พฤศจิกายน 2560</td></tr><tr><td>คุณธนา เชนะกุล</td><td>วันที่เริ่มบริหาร 17 เมษายน 2561</td></tr><tr><td>คุณวรุณ ททรัพย์ทวีกุล</td><td>วันที่เริ่มบริหาร 2 พฤษภาคม 2561</td></tr><tr><td>คุณชาติรี มีชัยเจริญยิ่ง</td><td>วันที่เริ่มบริหาร 22 สิงหาคม 2561</td></tr><tr><td>คุณประพจน์ อ้วนเจริญกุล</td><td>วันที่เริ่มบริหาร 17 กันยายน 2562</td></tr></tbody></table>	รายชื่อ	วันที่เริ่มบริหารกองทุน	คุณวิน พรหมแพทย์	วันที่เริ่มบริหาร 16 กันยายน 2558	คุณวิทยา เจนจรัสโชติ	วันที่เริ่มบริหาร 16 กันยายน 2558	คุณวศิน ปรีชญ์	วันที่เริ่มบริหาร 16 กันยายน 2558	คุณธนัท เจตจันทร์ประภา	วันที่เริ่มบริหาร 19 พฤษภาคม 2559	คุณวิริยา โภไศศวรรย์	วันที่เริ่มบริหาร 2 พฤษภาคม 2560	คุณปยุตย นุช บุนยรัตพันธ์	วันที่เริ่มบริหาร 20 กันยายน 2560	คุณปณิธิ จิตศรีโกชน์	วันที่เริ่มบริหาร 29 พฤศจิกายน 2560	คุณธนา เชนะกุล	วันที่เริ่มบริหาร 17 เมษายน 2561	คุณวรุณ ททรัพย์ทวีกุล	วันที่เริ่มบริหาร 2 พฤษภาคม 2561	คุณชาติรี มีชัยเจริญยิ่ง	วันที่เริ่มบริหาร 22 สิงหาคม 2561	คุณประพจน์ อ้วนเจริญกุล	วันที่เริ่มบริหาร 17 กันยายน 2562
รายชื่อ	วันที่เริ่มบริหารกองทุน																								
คุณวิน พรหมแพทย์	วันที่เริ่มบริหาร 16 กันยายน 2558																								
คุณวิทยา เจนจรัสโชติ	วันที่เริ่มบริหาร 16 กันยายน 2558																								
คุณวศิน ปรีชญ์	วันที่เริ่มบริหาร 16 กันยายน 2558																								
คุณธนัท เจตจันทร์ประภา	วันที่เริ่มบริหาร 19 พฤษภาคม 2559																								
คุณวิริยา โภไศศวรรย์	วันที่เริ่มบริหาร 2 พฤษภาคม 2560																								
คุณปยุตย นุช บุนยรัตพันธ์	วันที่เริ่มบริหาร 20 กันยายน 2560																								
คุณปณิธิ จิตศรีโกชน์	วันที่เริ่มบริหาร 29 พฤศจิกายน 2560																								
คุณธนา เชนะกุล	วันที่เริ่มบริหาร 17 เมษายน 2561																								
คุณวรุณ ททรัพย์ทวีกุล	วันที่เริ่มบริหาร 2 พฤษภาคม 2561																								
คุณชาติรี มีชัยเจริญยิ่ง	วันที่เริ่มบริหาร 22 สิงหาคม 2561																								
คุณประพจน์ อ้วนเจริญกุล	วันที่เริ่มบริหาร 17 กันยายน 2562																								
PTR	0.3501 <i>กรณีกองทุนรวมที่จดทะเบียนจัดตั้งไม่ถึง 1 ปี จะแสดงค่าที่เกิดขึ้นจริงในช่วงเวลาตั้งแต่วันที่จดทะเบียนถึงวันที่รายงาน</i>																								
ผู้สนับสนุนการขายหรือรับซื้อคืน	บริษัทหลักทรัพย์จัดการกองทุน พรินซิเพิล จำกัด หรือผู้สนับสนุนการขายหรือรับซื้อคืนที่ บลจ.พรินซิเพิล แต่งตั้ง																								
ติดต่อสอบถามรับหนังสือชี้ชวน ร้องเรียน	บริษัทหลักทรัพย์จัดการกองทุน พรินซิเพิล จำกัด ที่อยู่ : ที่อยู่ 44 อาคาร ซีไอเอ็มบี ไทย ชั้น 16 ถนนหลังสวน																								

	แขวงลุมพินี เขตปทุมวัน กรุงเทพฯ 10330 โทรศัพท์ : 0-2686-9500 หรือ 0-2686-9595 Website : www.principal.th
<b>ธุรกรรมที่อาจก่อให้เกิดความขัดแย้งทางผลประโยชน์</b>	คุณสามารถตรวจสอบธุรกรรมที่อาจก่อให้เกิดความขัดแย้งทางผลประโยชน์ได้ที่ <a href="http://www.principal.th">www.principal.th</a>

- การลงทุนในหน่วยลงทุนไม่ใช้การฝากเงิน รวมทั้งไม่ได้อยู่ภายใต้ความคุ้มครองของสถาบันคุ้มครองเงินฝาก จึงมีความเสี่ยงจากการลงทุนซึ่งผู้ลงทุนอาจไม่ได้รับเงินลงทุนคืนเต็มจำนวน
- ได้รับอนุมัติจัดตั้ง และอยู่ภายใต้การกำกับดูแลของสำนักงาน ก.ล.ต.
- การพิจารณาร่างหนังสือชี้ชวนในการเสนอขายหน่วยลงทุนของกองทุนรวมนี้มีได้เป็นการแสดงว่าสำนักงาน ก.ล.ต. ได้รับรองถึงความถูกต้องของข้อมูลในหนังสือชี้ชวนของกองทุนรวม หรือได้ประกันราคาหรือผลตอบแทนของหน่วยลงทุนที่เสนอขายนั้น ทั้งนี้ บริษัทจัดการกองทุนรวมได้สอบทานข้อมูลในหนังสือชี้ชวนส่วนสรุปข้อมูลสำคัญ ณ วันที่ 30 มิถุนายน 2563 แล้วด้วยความระมัดระวังในฐานะผู้รับผิดชอบในการดำเนินการของกองทุนรวมและขอรับรองว่าข้อมูลดังกล่าวถูกต้องไม่เป็นเท็จ และไม่ทำให้ผู้อื่นสำคัญผิด

## คำอธิบายเพิ่มเติม / คำเตือน

### ความเสี่ยงจากความผันผวนของราคาหลักทรัพย์ (Market Risk)

กรณีกองทุนรวมตราสารทุน หมายถึง ความเสี่ยงที่มูลค่าของหลักทรัพย์ที่กองทุนรวมลงทุนจะเปลี่ยนแปลงเพิ่มขึ้นหรือลดลงจากปัจจัยภายนอก เช่น สภาวะเศรษฐกิจการลงทุน ปัจจัยทางการเมืองทั้งในและต่างประเทศ เป็นต้น ซึ่งพิจารณาได้จากค่า standard deviation (SD) ของกองทุนรวม หากกองทุนรวมมีค่า SD สูง แสดงว่ากองทุนรวมมีความผันผวนจากการเปลี่ยนแปลงของราคาหลักทรัพย์สูง

ความเสี่ยงจากการผิดนัดชำระหนี้ของผู้ออกตราสาร (Credit Risk) หมายถึง การพิจารณาจากอันดับความน่าเชื่อถือของตราสารที่ลงทุน (credit rating) ซึ่งเป็นข้อมูลบอกระดับความสามารถในการชำระหนี้ โดยพิจารณาจากผลการดำเนินงานที่ผ่านมาและฐานะการเงินของผู้ออกตราสาร credit rating ของหุ้นกู้ระยะยาวมีความหมายโดยย่อ ดังต่อไปนี้

ระดับการลงทุน	TRIS	Fitch	Moody's	S&P	คำอธิบาย
ระดับที่นำลงทุน	AAA	AAA(tha)	Aaa	AAA	อันดับเครดิตสูงที่สุด มีความเสี่ยงต่ำที่สุดที่จะไม่สามารถชำระหนี้ได้ตามกำหนด
	AA	AA(tha)	Aa	AA	อันดับเครดิตรองลงมาและถือว่า มีความเสี่ยงต่ำมากที่จะไม่สามารถชำระหนี้ได้ตามกำหนด
	A	A(tha)	A	A	ความเสี่ยงต่ำที่จะไม่สามารถชำระหนี้ได้ตามกำหนด
	BBB	BBB(tha)	Baa	BBB	ความเสี่ยงปานกลางที่จะไม่สามารถชำระหนี้ได้ตามกำหนด
ระดับที่ต่ำกว่านำลงทุน	ต่ำกว่า BBB	ต่ำกว่า BBB(tha)	ต่ำกว่า BBB	ต่ำกว่า BBB	ความเสี่ยงสูง ที่จะไม่สามารถชำระหนี้ได้ตามกำหนด

กรณีกองทุนรวมตราสารหนี้ เกิดจากการเปลี่ยนแปลงของอัตราดอกเบี้ยซึ่งขึ้นกับปัจจัยภายนอก เช่น สภาวะเศรษฐกิจการลงทุน ปัจจัยทางการเมืองทั้งในและต่างประเทศ เป็นต้น โดยราคาตราสารหนี้จะเปลี่ยนแปลงในทิศทางตรงข้ามกับการเปลี่ยนแปลงของอัตราดอกเบี้ย เช่น หากอัตราดอกเบี้ยในตลาดเงินมีแนวโน้มปรับตัวสูงขึ้น อัตราดอกเบี้ยของตราสารหนี้ที่ออกใหม่ก็จะสูงขึ้นด้วย ดังนั้นราคาตราสารหนี้ที่ออกมาก่อนหน้าจะมีการซื้อขายในระดับราคาที่ต่ำลง โดยกองทุนรวมที่มีอายุเฉลี่ยของทรัพย์สินที่ลงทุน (portfolio duration) สูงจะมีโอกาสเผชิญกับการเปลี่ยนแปลงของราคามากกว่ากองทุนรวมที่มี portfolio duration ต่ำกว่า

### ความเสี่ยงจากอัตราแลกเปลี่ยนเงิน (Exchange rate risk)

การลงทุนในกองทุนหลักในต่างประเทศที่มีสกุลเงินแตกต่างจากสกุลเงินที่ผู้ลงทุนใช้อยู่หรือใช้ในการลงทุนเริ่มแรก อัตราผลตอบแทนจากการลงทุนจะขึ้นอยู่กับอัตราแลกเปลี่ยนของอัตราแลกเปลี่ยนในช่วงเวลานั้นๆ ด้วย โดยอัตราแลกเปลี่ยนสามารถที่จะเพิ่มขึ้นหรือลดลงเมื่อเปรียบเทียบกับอัตราแลกเปลี่ยนที่ลงทุนเริ่มแรก ซึ่งอาจมีผลให้ตัวเลขรายงานราคาหน่วยลงทุนอาจมีความผันผวนได้

### ความเสี่ยงในการลงทุนในตลาดต่างประเทศหลายประเทศ (Country Risk)

การลงทุนในต่างประเทศจะผูกพันกับปัจจัยหรือตัวแปรของความเสี่ยงที่อาจแตกต่างกันไปจากปัจจัยหรือตัวแปรท้องถิ่นที่ผู้ลงทุนมีความคุ้นเคย อาทิเช่น การแกว่งของอัตราแลกเปลี่ยน ปัจจัยด้านสังคม การเมือง และเศรษฐกิจ กฎหมายหรือข้อบังคับที่แตกต่างกัน ข้อจำกัดในการแลกเปลี่ยนสกุลเงิน ข้อจำกัดเกี่ยวกับการลงทุนจากต่างชาติ และการแทรกแซงจากหน่วยงานของรัฐ เป็นต้น อีกทั้งวิธีที่ใช้ในการประเมินมูลค่าของหลักทรัพย์จะขึ้นอยู่กับสภาพสังคมและเศรษฐกิจ ทิศนคติของการลงทุนและปัจจัยที่มีอยู่เฉพาะประเทศนั้นๆ เป็นต้น

### ความเสี่ยงจากการลงทุนในสัญญาซื้อขายล่วงหน้าเพื่อการเพิ่มประสิทธิภาพการบริหารการลงทุน (efficient portfolio management)

กองทุนจะมีความเสี่ยงจากการลงทุนในสัญญาซื้อขายล่วงหน้า เพื่อใช้ในการเพิ่มประสิทธิภาพการบริหารการลงทุน ซึ่งอาจจะเกิดเหตุการณ์ที่ไม่ตรงกับการคาดการณ์ของผู้จัดการกองทุน ซึ่งอาจจะทำให้เกิดการเสียโอกาสในการได้รับผลตอบแทนที่มากขึ้นได้ ยกตัวอย่างเช่น ผู้จัดการกองทุนคาดการณ์ว่าดัชนีตลาดหลักทรัพย์มีแนวโน้มที่จะลดลง จึงป้องกันความเสี่ยงโดยขายสัญญาล่วงหน้า แต่ในกรณีที่ดัชนีหลักทรัพย์กลับเพิ่มขึ้นแทนที่จะลดลง อาจจะทำให้เสียโอกาสในการที่ได้รับผลตอบแทนที่เพิ่มขึ้นจากการที่หลักทรัพย์เพิ่มขึ้นได้

### ความเสี่ยงจากการดำเนินงานของผู้ออตราสาร (Business Risk)

กองทุนจะมีความเสี่ยงจากการดำเนินงานของบริษัทผู้ออตราสารของกองทุนรวมอื่นที่กองทุนเปิดซีไอเอ็มบี-พริ้นซิเพิล (แอม) เพื่อการเลี้ยงชีพ นำเงินไปลงทุน ซึ่งการดำเนินงานของบริษัทผู้ออตราสารจะส่งผลกระทบต่อความสามารถในการจ่ายเงินต้นและดอกเบี้ย การจ่ายเงินปันผล รวมถึงราคาซื้อขายหุ้นของบริษัท และกองทุนยังอาจมีความเสี่ยงจากภาวะอุตสาหกรรมของธุรกิจนั้น ๆ ด้วย ซึ่งผลกระทบดังกล่าวจะสะท้อนให้เห็นในรูปของมูลค่าทรัพย์สินของกองทุนซึ่งอาจมีผลให้ตัวเลขรายงานราคาหน่วยลงทุนอาจมีความผันผวนได้

### ความเสี่ยงจากการขาดสภาพคล่องของตราสาร (Liquidity Risk)

กองทุนมีการกระจายเงินลงทุนในหน่วยลงทุนของกองทุนรวมอื่นที่มีนโยบายการลงทุนในตราสารแห่งทุนและ/หรือตราสารแห่งหนี้ ทั้งที่ลงทุนในประเทศ และ/หรือในต่างประเทศ จึงอาจมีความเสี่ยงจากการขาดสภาพคล่องของหน่วยลงทุนของกองทุนรวมอื่นที่ได้ลงทุนไว้

### ผลขาดทุนสูงสุดที่เกิดขึ้นจริง 5 ปี (Maximum Drawdown)

เป็นผลขาดทุนสะสมสูงสุดที่เกิดจากการลงทุนจริงของกองทุนรวมย้อนหลังเป็นระยะเวลาอย่างน้อย 5 ปี นับแต่วันที่รายงาน (หรือตั้งแต่จัดตั้งกองทุนรวมกรณียังไม่ครบ 5 ปี) โดยมีวิธีการคำนวณดังนี้

$$\text{Drawdown}_{(t)} = \frac{\text{มูลค่าหน่วยลงทุน}_{(t)} - \text{มูลค่าหน่วยลงทุนสูงสุด}^*}{\text{มูลค่าหน่วยลงทุนสูงสุด}^*}$$

$$\text{Maximum Drawdown} = \min (\text{Drawdown}_{(t)})$$

หมายเหตุ : \* มูลค่าหน่วยลงทุนสูงสุด คือ มูลค่าหน่วยลงทุนสูงสุดของระยะเวลาก่อนหน้าจนถึงวันที่คำนวณ (t)

### ค่าความผันผวนของผลการดำเนินงาน (Standard Deviation : SD)

เป็นความผันผวนของผลตอบแทนกองทุน โดยคำนวณจากผลตอบแทนของกองทุนรวมซึ่งมีวิธีการคำนวณเป็นไปตามหลักเกณฑ์ของสมาคมบริษัทจัดการลงทุนว่าด้วยมาตรฐานการวัดและนำเสนอผลการดำเนินงานของกองทุนรวม ใช้การเปิดเผยค่า SD ของกองทุนรวมย้อนหลังเป็นระยะเวลา 5 ปี นับแต่วันที่รายงาน แสดงเป็น % ต่อปี

### ค่าความผันผวนของส่วนต่างของผลตอบแทนเฉลี่ยของกองทุนรวมและผลตอบแทนของดัชนีชี้วัด (Tracking Error)

Tracking Error คือ ความผันผวนของส่วนต่างของผลตอบแทนเฉลี่ยของกองทุนรวมและผลตอบแทนของดัชนีชี้วัดซึ่งสะท้อนให้เห็นถึงประสิทธิภาพในการเลียนแบบดัชนีชี้วัดของกองทุนรวมว่ามีการเบี่ยงเบนออกไปจากดัชนีชี้วัดมากน้อยเพียงใด เช่น หากกองทุนรวมมีค่า TE ต่ำ แสดงว่าอัตราผลตอบแทนของกองทุนมีการเบี่ยงเบนออกไปจากดัชนีชี้วัดในอัตราที่ต่ำ ดังนั้น กองทุนรวมจึงมีประสิทธิภาพในการเลียนแบบดัชนีอ้างอิง ในขณะที่กองทุนรวมที่มีค่าสูง แสดงว่าอัตราผลตอบแทนของกองทุนรวมมีการเบี่ยงเบนออกจากดัชนีชี้วัดในอัตราที่สูง ดังนั้น โอกาสที่ผลตอบแทนการลงทุนจะเป็นไปตามผลตอบแทนของ benchmark ก็จะลดน้อยลง เป็นต้น

### อัตราส่วนหมุนเวียนการ ลงทุนของกองทุนรวม (Portfolio Turnover Ratio : PTR)

เป็นค่าที่แสดงเพื่อให้ผู้ลงทุนทราบถึงปริมาณการซื้อขายทรัพย์สินของกองทุน และช่วยสะท้อนกลยุทธ์การลงทุนของผู้จัดการกองทุนได้ดียิ่งขึ้น โดยคำนวณจากมูลค่าที่ต่ำกว่าระหว่างผลรวมของมูลค่าการซื้อขายทรัพย์สินกับผลรวมของมูลค่าการขายทรัพย์สินที่กองทุนรวมลงทุนในรอบระยะเวลาผ่านมาย้อนหลัง 1 ปีหารด้วยมูลค่าทรัพย์สินสุทธิเฉลี่ยของกองทุนรวมในรอบระยะเวลาเดียวกัน ดังแสดงในตาราง

$$\text{PTR} = \frac{\text{Min (ซื้อหุ้น , ขายหุ้น)}}{\text{Avg. NAV}}$$



# ข้อมูลกองทุนที่ลงทุน

## 1. ThaiDex SET50 Exchange Traded Fund มีรายละเอียดต่อไปนี้

ชื่อกองทุน	: ThaiDex SET50 Exchange Traded Fund
Class	: THB
ประเภท	: กองทุนรวมตราสารทุน
อายุโครงการ	: ไม่กำหนด
วันจัดตั้งกองทุน	: 4 กันยายน 2550
จดทะเบียนประเทศ	: ไทย
สกุลเงินของกองทุน	: THB
สกุลเงินที่ลงทุน	: THB
วันทำการซื้อขาย	: ทุกวันทำการ
การจ่ายปันผล	: จ่าย
บริษัทจัดการ	: บริษัท หลักทรัพย์จัดการกองทุน วรณ จำกัด
นโยบายการลงทุน	: กองทุนลงทุนในตราสารแห่งทุนโดยเฉลี่ยในรอบปีบัญชีไม่น้อยกว่าร้อยละ 80 ของมูลค่าทรัพย์สินสุทธิของกองทุน โดยเน้นลงทุนในหลักทรัพย์ที่เป็นส่วนประกอบของดัชนีอ้างอิง (SET50 Total Return Index) ซึ่งรวมถึงหลักทรัพย์ที่อยู่ในระหว่างการเข้าหรือออกจากความเป็นหลักทรัพย์ที่เป็นส่วนประกอบของดัชนีอ้างอิงด้วย และส่วนที่เหลือจะลงทุนในตราสารแห่งหนี้ ตราสารทางการเงินหรือเงินฝาก เพื่อเป็นค่าใช้จ่ายในการดำเนินงาน เพื่อชำระราคาหลักทรัพย์ เพื่อบริการกองทุน หรือเพื่อเป็นสภาพคล่องของกองทุน และกองทุนอาจลงทุนในสัญญาซื้อขายล่วงหน้า (derivatives) โดยมีวัตถุประสงค์เพื่อสร้างผลตอบแทนให้ใกล้เคียงกับดัชนีอ้างอิง
ตัวชี้วัด (Benchmark)	: SET50 Total Return Index
Bloomberg ticker	: TDEX:TB
ISIN	: THSE50070002

## 2. HSBC MSCI WORLD ETF มีรายละเอียดต่อไปนี้

ชื่อกองทุน	: HSBC MSCI WORLD ETF
ประเภท	: Exchange Traded Fund (ETF)
อายุโครงการ	: ไม่กำหนด
วันจัดตั้งกองทุน	: 10 ธันวาคม 2553
จดทะเบียนประเทศ	: ไอร์แลนด์
สกุลเงินของกองทุน	: USD
สกุลเงินที่ลงทุน	: USD
วันทำการซื้อขาย	: ทุกวันทำการ
การจ่ายปันผล	: จ่าย
บริษัทจัดการ	: HSBC Global Asset Management (UK) Limited
นโยบายการลงทุน	: วัตถุประสงค์การลงทุนของกองทุนคือการเลียนแบบผลการดำเนินงานของดัชนี MSCI World Index โดยพยายามมี tracking error ให้น้อยที่สุดเท่าที่จะทำได้ระหว่างผลการดำเนินงานของกองทุนและดัชนี ดัชนีคือดัชนีถ่วงน้ำหนักตามมูลค่าตลาดที่ออกแบบเพื่อวัดผลการดำเนินงานของบริษัทที่ใหญ่ที่สุดในประเทศที่มีตลาดทุนที่พัฒนาแล้ว ซึ่งรวมถึงออสเตรเลีย, เบลเยียม, เดนมาร์ก,

ฟินแลนด์, ฝรั่งเศส, เยอรมนี, ไอร์แลนด์, อิตาลี, อิสราเอล, เนเธอร์แลนด์, นอร์เวย์, โปรตุเกส, สเปน, สวีเดน, สวิตเซอร์แลนด์, สหราชอาณาจักร, ฮองกง, ญี่ปุ่น, สิงคโปร์, ออสเตรเลีย, นิวซีแลนด์, แคนาดาและ, สหรัฐอเมริกา ซึ่งล้วนแล้วแต่เป็นผู้ให้ข้อมูลด้านดัชนี

ตัวชี้วัด (Benchmark) : MSCI World Index

Bloomberg ticker : HMWO

ISIN : IE00B4X9L533