

หนังสือชี้ชวนส่วนสรุปข้อมูลสำคัญ

ข้อมูล ณ วันที่ 30 มิถุนายน 2563



กองทุนเปิดพริન્ซิเพิล SET100 เพื่อการเลี้ยงชีพ

Principal SET100 Retirement Mutual Fund

PRINCIPAL SET100RMF

กองทุนตราสารทุน

กองทุนรวมดัชนี (Index Fund) กองทุนรวมเพื่อการเลี้ยงชีพ

(Retirement Mutual Fund : RMF)

กองทุนที่ลงทุนแบบไม่มีความเสี่ยงต่างประเทศ

บริษัทหลักทรัพย์จัดการกองทุน พริન્ซิเพิล จำกัด
การเข้าร่วมต่อต้านทุจริต : ได้รับการรับรอง CAC



คุณกำลังจะลงทุนอะไร?



กองทุนรวมนี้เหมาะกับใคร?



คุณต้องระวังอะไรเป็นพิเศษ?



สัดส่วนของประเภททรัพย์สินที่ลงทุน



ค่าธรรมเนียม



ผลการดำเนินงาน



ข้อมูลอื่น ๆ

การลงทุนในกองทุนรวมไม่ใช่การฝากเงิน



คุณกำลังจะลงทุนอะไร?

นโยบายการลงทุน

กองทุนเปิดพรินซิเพิล SET100 เพื่อการเลี้ยงชีพ เป็นกองทุนที่มีนโยบายการลงทุนในหุ้นที่เป็นส่วนประกอบของดัชนี SET100 กองทุนเปิดที่มีนโยบายการลงทุนซึ่งจะส่งผลให้มี net exposure ในตราสารทุนโดยเฉลี่ยในรอบปีบัญชีไม่น้อยกว่าร้อยละ 80 ของมูลค่าทรัพย์สินสุทธิของกองทุน ของมูลค่าทรัพย์สินสุทธิของกองทุนรวม โดยกองทุนจะใช้กลยุทธ์การบริหารเชิงรับ (Passive Management Strategy) เพื่อให้กองทุนมีผลตอบแทนใกล้เคียงกับผลตอบแทนของดัชนีอ้างอิง (SET100 Index)

เงินลงทุนส่วนที่เหลือ กองทุนจะนำไปลงทุนในตราสารแห่งหนึ่ง ตราสารทางการเงิน หรือเงินฝาก และในหลักทรัพย์หรือทรัพย์สินอื่น หรือการหาผลตอบแทนโดยวิธีอื่นที่ไม่ขัดต่อกฎหมาย ก.ล.ต. หรือตามที่คณะกรรมการ ก.ล.ต. หรือสำนักงานคณะกรรมการ ก.ล.ต. ประกาศกำหนด หรือเห็นชอบให้กองทุนลงทุนได้ รวมถึงกองทุนอาจพิจารณาทำธุรกรรมการให้ยืมหลักทรัพย์ หรือธุรกรรมการซื้อโดยมีสัญญาขายคืน (Reverse Repo) โดยเป็นไปตามหลักเกณฑ์ที่สำนักงานคณะกรรมการ ก.ล.ต. กำหนด อย่างไรก็ตาม กองทุนอาจลงทุนในสัญญาซื้อขายล่วงหน้า (Derivative) เพื่อสร้างผลตอบแทนของกองทุนให้ใกล้เคียงกับผลตอบแทนของดัชนีอ้างอิง (SET100 Index) โดยถือว่าได้รับความเห็นชอบจากผู้ถือหน่วยลงทุนแล้ว

ทั้งนี้ กองทุนจะไม่ลงทุนในตราสารที่มีลักษณะของสัญญาซื้อขายล่วงหน้าแฝง (Structured Note) รวมถึงตราสารหนี้ที่มีอันดับความน่าเชื่อถือของตราสารหรือผู้ออก (Issue/Issuer) ต่ำกว่าที่สามารถลงทุนได้ (Non-Investment Grade) ตราสารหนี้ที่ไม่ได้รับการจัดอันดับความน่าเชื่อถือ (Unrated Securities) และตราสารทุนที่ไม่ได้จดทะเบียนในตลาดหลักทรัพย์ (Unlisted Securities)

กลยุทธ์ในการบริหารกองทุน

มุ่งหวังให้ผลประกอบการเคลื่อนไหวตามดัชนีชี้วัด (Passive management/Index tracking)



กองทุนรวมนี้เหมาะกับใคร?

- ผู้ลงทุนที่สามารถรับความผันผวนของราคาหุ้นที่กองทุนรวมไปลงทุน ซึ่งอาจจะปรับตัวเพิ่มสูงขึ้น หรือลดลงจนต่ำกว่ามูลค่าที่ลงทุนและทำให้ขาดทุนได้
- ผู้ที่สามารถลงทุนในระยะยาว โดยคาดหวังผลตอบแทนในระยะยาวที่ดีกว่าการลงทุนในตราสารหนี้ทั่วไป
- เหมาะกับผู้ลงทุนระยะยาวที่มุ่งหวังผลตอบแทนที่ใกล้เคียงกับผลตอบแทนของดัชนีอ้างอิง (SET100 Index) โดยมีวัตถุประสงค์เพื่อการเลี้ยงชีพหลังเกษียณอายุของผู้ถือหน่วยลงทุน

กองทุนรวมนี้ไม่เหมาะกับใคร

- ผู้ลงทุนที่เน้นการได้รับผลตอบแทนในจำนวนเงินที่แน่นอนหรือรักษาเงินต้นให้อยู่ครบ



ทำอย่างไรหากยังไม่เข้าใจนโยบาย และความเสี่ยงของกองทุนนี้

- อ่านหนังสือชี้ชวนฉบับเต็มหรือสอบถามผู้สนับสนุนการขายและบริษัทจัดการ
- **อย่าลงทุนหากไม่เข้าใจลักษณะและความเสี่ยงของกองทุนรวมนี้ดีพอ**



คุณต้องระวังอะไรเป็นพิเศษ?

- ผู้ลงทุนควรศึกษาข้อมูลเกี่ยวกับสิทธิประโยชน์ทางภาษีที่ระบุไว้ในคู่มือการลงทุนในกองทุนรวมดังกล่าวด้วย หากไม่ปฏิบัติตามเงื่อนไขการลงทุน ผู้ลงทุนจะไม่ได้รับสิทธิประโยชน์ทางภาษี และจะต้องคืนสิทธิประโยชน์ทางภาษี
- ผู้ลงทุนไม่สามารถนำหน่วยลงทุนของกองทุนรวมเพื่อการเลี้ยงชีพไปจำหน่าย จ่าย โอน จำนำ หรือนำไปเป็นหลักประกัน
- กองทุนอาจลงทุนในสัญญาซื้อขายล่วงหน้าเพื่อแสวงหาผลประโยชน์ตอบแทน (Efficient Portfolio Management) โดยพิจารณาจากสภาวะตลาดในขณะนั้น กฎข้อบังคับ และปัจจัยอื่นๆที่เกี่ยวข้อง เช่น ทิศทางของราคาหลักทรัพย์ อัตราดอกเบี้ย อัตราแลกเปลี่ยน และค่าใช้จ่ายในการป้องกันความเสี่ยงที่เกี่ยวข้อง จึงมีความเสี่ยงมากกว่ากองทุนรวมอื่น

แผนภาพแสดงตำแหน่งความเสี่ยงของกองทุนรวม



ปัจจัยความเสี่ยงที่สำคัญ

ความเสี่ยงจากความผันผวนของราคาหลักทรัพย์

ความผันผวนของผลการดำเนินงาน (SD)	<5%	5-10%	10-15%	15-25%	>25%
	ต่ำ				สูง

*ค่าSD แสดงความผันผวนของกองทุนย้อนหลัง 5 ปี (หรือตั้งแต่จัดตั้งกองทุน กรณียังไม่ครบ5ปี)

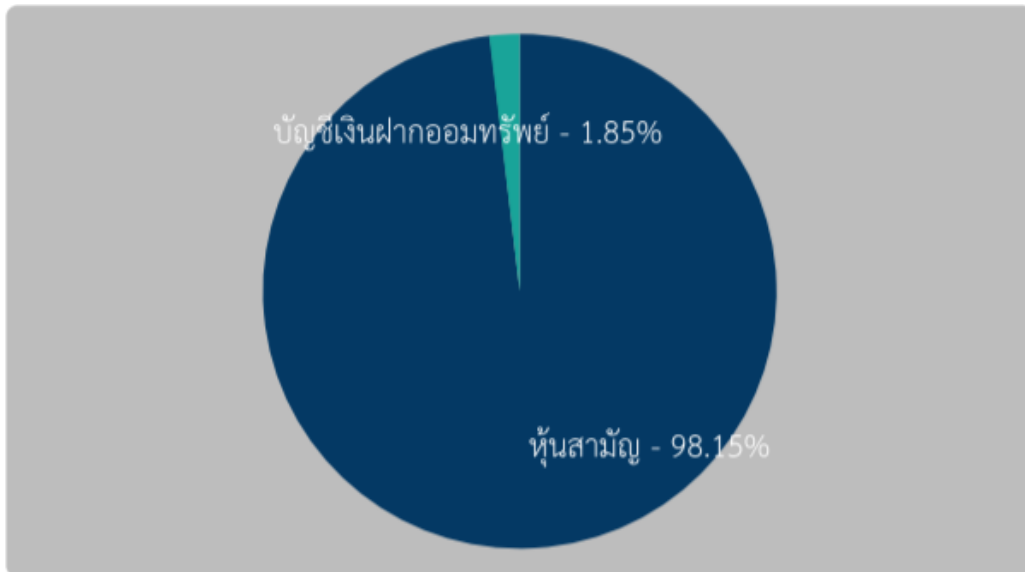
ลักษณะของกลุ่มหุ้นที่กองทุนรวมเน้นลงทุน	General	Large Cap	Mid/Small Cap	Sector
	ต่ำ			สูง

ความเสี่ยงจากการกระจุกตัวลงทุนในผู้ออกรายใดรายหนึ่ง

การกระจุกตัวลงทุนในผู้ออกตราสาร (High Issuer Concentration Risk)	≤10%	10-20%	20-50%	50-80%	>80%
---	------	--------	--------	--------	------



สัดส่วนของประเภททรัพย์สินที่ลงทุน



ชื่อทรัพย์สินและการลงทุนสูงสุด 5 อันดับแรก

ชื่อทรัพย์สิน	%ของ NAV
บริษัท ปตท. จำกัด (มหาชน)	9.75
บริษัท ท่าอากาศยานไทย จำกัด (มหาชน)	7.70
บริษัท ซีพี ออลล์ จำกัด (มหาชน)	5.23
บริษัท แอดวานซ์ อินโฟร์ เซอร์วิส จำกัด (มหาชน)	4.83
บริษัท ปูนซิเมนต์ไทย จำกัด (มหาชน)	4.18

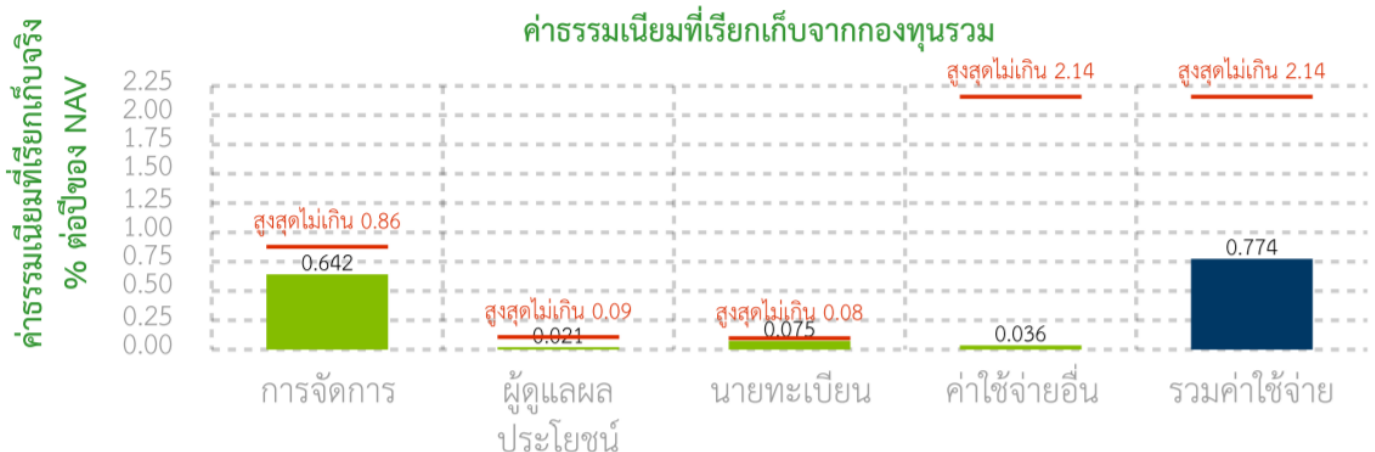
หมายเหตุ : ข้อมูล ณ วันที่ 30 มิถุนายน 2563 ทั้งนี้คุณสามารถดูข้อมูลที่เป็นปัจจุบันได้ที่ www.principal.th



ค่าธรรมเนียม

*ค่าธรรมเนียมมีผลกระทบต่อผลตอบแทนที่คุณจะได้รับ
ดังนั้น คุณควรพิจารณาการเรียกเก็บค่าธรรมเนียมดังกล่าวก่อนการลงทุน *

ค่าธรรมเนียมที่เรียกเก็บจากกองทุนรวม (% ต่อปีของ NAV)**



หมายเหตุ: ข้อมูล : 1 ธ.ค. 61 – 30 พ.ย. 62, ค่าธรรมเนียมเป็นอัตราที่รวมภาษีมูลค่าเพิ่ม ภาษีธุรกิจเฉพาะหรือภาษีอื่นใดในทำนองเดียวกันไว้แล้ว

ค่าธรรมเนียมที่เรียกเก็บจากผู้ถือหน่วย (% ของมูลค่าซื้อขาย)

รายการ	สูงสุดไม่เกิน	ปัจจุบัน
ค่าธรรมเนียมการขาย	ไม่มี	ไม่มี
ค่าธรรมเนียมการรับซื้อคืน	ไม่มี	ไม่มี
ค่าธรรมเนียมการสับเปลี่ยนหน่วยลงทุน	ไม่มี	ไม่มี
การโอนหน่วยลงทุน	ตามที่นายทะเบียนเรียกเก็บ	ตามที่นายทะเบียนเรียกเก็บ

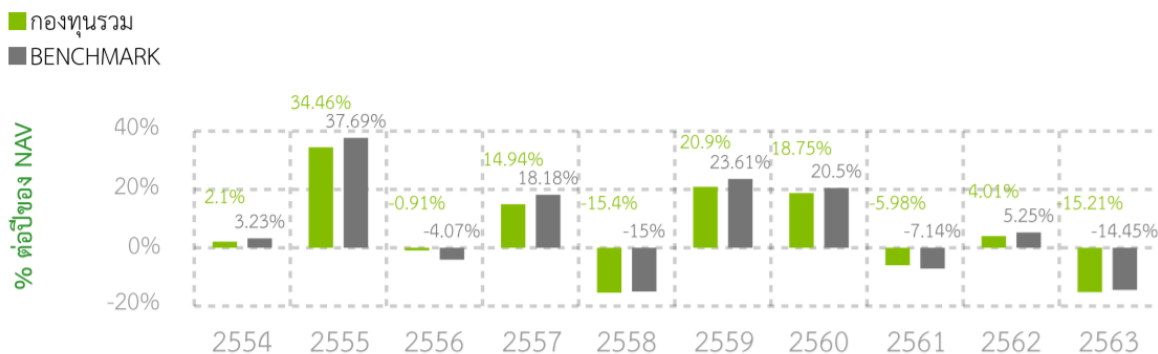
หมายเหตุ: ค่าธรรมเนียมเป็นอัตราที่รวมภาษีมูลค่าเพิ่ม ภาษีธุรกิจเฉพาะ หรือภาษีอื่นใดในทำนองเดียวกันไว้แล้ว



ผลการดำเนินงานในอดีต

* ผลการดำเนินงานในอดีต มิได้เป็นสิ่งยืนยันถึงผลการดำเนินงานในอนาคต *

1. แบบย้อนหลังตามปีปฏิทิน



2. ตัวชี้วัดที่ใช้เปรียบเทียบผลการดำเนินงานของกองทุน :

ดัชนีผลตอบแทนรวม SET 100 (SET100 TRI) สัดส่วน 100%

3. กองทุนนี้เคยมีผลขาดทุนสูงสุดในช่วงเวลา 5 ปี คือ -40.09%

*กรณีกองทุนจัดตั้งไม่ครบ 5 ปี จะแสดงค่าที่เกิดขึ้นนับตั้งแต่จัดตั้งกองทุน

4. ความผันผวนของผลการดำเนินงาน (Standard Deviation) คือ 15.46% ต่อปี

*กรณีกองทุนจัดตั้งไม่ครบ 5 ปี จะแสดงค่าที่เกิดขึ้นนับตั้งแต่จัดตั้งกองทุน

5. ความผันผวนของส่วนต่างผลการดำเนินงานและดัชนีชี้วัด (Tracking Error : TE) คือ 1.59% ต่อปี

6. ประเภทกองทุนรวมเพื่อใช้เปรียบเทียบผลการดำเนินงาน ณ จุดขาย คือ Equity Large-Cap

7. ผลการดำเนินงานย้อนหลังแบบปักหมุด

กองทุน	YTD	3 เดือน	Percentile	6 เดือน	Percentile	1ปี	Percentile	3ปี	Percentile	5ปี	Percentile	ตั้งแต่จัดตั้ง กองทุน
ผลตอบแทนกองทุนรวม	-15.21%	18.21%	50	-15.21%	50	-20.48%	50	-1.99%	50	-0.02%	75	5.26%
ผลตอบแทนตัวชี้วัด	-14.45%	20.31%	5	-14.45%	50	-20.21%	50	-1.37%	25	0.88%	25	6.07%
ความผันผวนของกองทุน	40.94%	28.44%	75	40.94%	75	29.97%	75	18.21%	95	15.46%	75	17.52%
ความผันผวนของ ตัวชี้วัด	41.97%	28.97%	95	41.97%	95	30.73%	95	19.35%	95	16.48%	95	18.40%

*เป็นข้อมูล ณ วันที่ 30 มิถุนายน 2563 คุณสามารถดูข้อมูลที่เป็นปัจจุบันได้ที่ www.principal.th

ผลตอบแทนที่มีอายุเกินหนึ่งปี จะแสดงเป็นผลตอบแทนต่อปี



ข้อมูลอื่น ๆ

นโยบายการจ่ายเงินปันผล	ไม่จ่าย												
ผู้ดูแลผลประโยชน์	ธนาคารสแตนดาร์ดชาร์เตอร์ด (ไทย) จำกัด (มหาชน)												
วันที่จดทะเบียน	25 พฤศจิกายน 2553												
อายุโครงการ	ไม่กำหนด												
จำนวนเงินลงทุนของโครงการ	1,000 ล้านบาท (17.61 ล้านบาท)												
ซื้อและขายคืนหน่วยลงทุน	<p>วันทำการซื้อหน่วยลงทุน : ทุกวันทำการตั้งแต่เวลาเริ่มทำการถึงเวลา 15:30 น. มูลค่าขั้นต่ำของการซื้อครั้งแรก : 2,000 บาท มูลค่าขั้นต่ำของการซื้อครั้งถัดไป : ไม่กำหนด</p> <p>วันทำการขายคืนหน่วยลงทุน: ทุกวันทำการตั้งแต่เวลาเริ่มทำการถึงเวลา 15.30 น. มูลค่าขั้นต่ำของการขายคืน : ไม่กำหนด ยอดคงเหลือขั้นต่ำ : ไม่กำหนด ระยะเวลาการรับเงินค่าขายคืน : ภายใน 5 วันทำการ (ปัจจุบัน T+3 คือ 3 วันทำการหลังจากวันทำการขายคืน) เฉพาะบัญชีธนาคาร CIMBT / SCB / KBANK / BAY/ TMB / BBL /LHBANK/ KK/ TBANK คุณสามารถตรวจสอบมูลค่าทรัพย์สินรายวันได้ที่ www.principal.th</p>												
รายชื่อผู้จัดการกองทุน	<table><thead><tr><th>รายชื่อ</th><th>วันที่เริ่มบริหารกองทุน</th></tr></thead><tbody><tr><td>คุณวิน พรหมแพทย์</td><td>วันที่เริ่มบริหาร 16 กันยายน 2558</td></tr><tr><td>คุณวศิน ปรีชญ</td><td>วันที่เริ่มบริหาร 16 กันยายน 2558</td></tr><tr><td>คุณธนัท เจตจันทร์ประภา</td><td>วันที่เริ่มบริหาร 19 พฤษภาคม 2559</td></tr><tr><td>คุณปณนุช บุณยรัตพันธุ์</td><td>วันที่เริ่มบริหาร 20 กันยายน 2560</td></tr><tr><td>คุณชาติรี มีชัยเจริญยิ่ง</td><td>วันที่เริ่มบริหาร 22 สิงหาคม 2561</td></tr></tbody></table>	รายชื่อ	วันที่เริ่มบริหารกองทุน	คุณวิน พรหมแพทย์	วันที่เริ่มบริหาร 16 กันยายน 2558	คุณวศิน ปรีชญ	วันที่เริ่มบริหาร 16 กันยายน 2558	คุณธนัท เจตจันทร์ประภา	วันที่เริ่มบริหาร 19 พฤษภาคม 2559	คุณปณนุช บุณยรัตพันธุ์	วันที่เริ่มบริหาร 20 กันยายน 2560	คุณชาติรี มีชัยเจริญยิ่ง	วันที่เริ่มบริหาร 22 สิงหาคม 2561
รายชื่อ	วันที่เริ่มบริหารกองทุน												
คุณวิน พรหมแพทย์	วันที่เริ่มบริหาร 16 กันยายน 2558												
คุณวศิน ปรีชญ	วันที่เริ่มบริหาร 16 กันยายน 2558												
คุณธนัท เจตจันทร์ประภา	วันที่เริ่มบริหาร 19 พฤษภาคม 2559												
คุณปณนุช บุณยรัตพันธุ์	วันที่เริ่มบริหาร 20 กันยายน 2560												
คุณชาติรี มีชัยเจริญยิ่ง	วันที่เริ่มบริหาร 22 สิงหาคม 2561												
PTR	0.0879 กรณีกองทุนรวมที่จดทะเบียนจัดตั้งไม่ถึง 1 ปี จะแสดงค่าที่เกิดขึ้นจริงในช่วงเวลาตั้งแต่วันที่จดทะเบียนถึงวันที่รายงาน												
ผู้สนับสนุนการขายหรือรับซื้อคืน	บริษัทหลักทรัพย์จัดการกองทุน พรินซิเพิล จำกัด หรือผู้สนับสนุนการขายหรือรับซื้อคืนที่ บลจ.พรินซิเพิล แต่งตั้ง												
ติดต่อสอบถามรับหนังสือชี้ชวน ร้องเรียน	บริษัทหลักทรัพย์จัดการกองทุน พรินซิเพิล จำกัด ที่อยู่ : ที่อยู่ 44 อาคาร ซีไอเอ็มบี ไทย ชั้น 16 ถนนหลังสวน แขวงลุมพินี เขตปทุมวัน กรุงเทพฯ 10330 โทรศัพท์ : 0-2686-9500 หรือ 0-2686-9595 Website : www.principal.th												

**ธุรกรรมที่อาจก่อให้เกิดความขัดแย้งทาง
ผลประโยชน์**

คุณสามารถตรวจสอบธุรกรรมที่อาจก่อให้เกิดความขัดแย้งทางผลประโยชน์
ได้ที่ www.principal.th

- การลงทุนในหน่วยลงทุนไม่ใช้การฝากเงิน รวมทั้งไม่ได้อยู่ภายใต้ความคุ้มครองของสถาบันคุ้มครองเงินฝาก จึงมีความเสี่ยงจากการลงทุนซึ่งผู้ลงทุนอาจไม่ได้รับเงินลงทุนคืนเต็มจำนวน
- ได้รับอนุมัติจัดตั้ง และอยู่ภายใต้การกำกับดูแลของสำนักงาน ก.ล.ต.
- การพิจารณาร่างหนังสือชี้ชวนในการเสนอขายหน่วยลงทุนของกองทุนรวมนี้มีได้เป็นการแสดงว่าสำนักงาน ก.ล.ต. ได้รับรองถึงความถูกต้องของข้อมูลในหนังสือชี้ชวนของกองทุนรวม หรือได้ประกันราคาหรือผลตอบแทนของหน่วยลงทุนที่เสนอขายนั้น ทั้งนี้ บริษัทจัดการกองทุนรวมได้สอบทานข้อมูลในหนังสือชี้ชวนส่วนสรุปข้อมูลสำคัญ ณ วันที่ 30 มิถุนายน 2563 แล้วด้วยความระมัดระวังในฐานะผู้รับผิดชอบในการดำเนินการของกองทุนรวมและขอรับรองว่าข้อมูลดังกล่าวถูกต้องไม่เป็นเท็จ และไม่ทำให้ผู้อื่นสำคัญผิด

คำอธิบายเพิ่มเติม / คำเตือน

ความเสี่ยงจากความผันผวนของราคาหลักทรัพย์ (Market Risk)

กรณีกองทุนรวมตราสารทุน หมายถึง ความเสี่ยงที่มูลค่าของหลักทรัพย์ที่กองทุนรวมลงทุนจะเปลี่ยนแปลงเพิ่มขึ้นหรือลดลงจากปัจจัยภายนอก เช่น สภาวะเศรษฐกิจการลงทุน ปัจจัยทางการเมืองทั้งในและต่างประเทศ เป็นต้น ซึ่งพิจารณาได้จากค่า standard deviation (SD) ของกองทุนรวม หากกองทุนรวมมีค่า SD สูง แสดงว่ากองทุนรวมมีความผันผวนจากการเปลี่ยนแปลงของราคาหลักทรัพย์สูง

ความเสี่ยงจากการดำเนินงานของบริษัทผู้ออกหลักทรัพย์ (Company Risk)

คือ ความเสี่ยงอันเนื่องมาจากการเปลี่ยนแปลงราคาของหลักทรัพย์แต่ละตัวในตลาดหลักทรัพย์ฯ ซึ่งเป็นผลมาจากการดำเนินงานของบริษัทเอง โดยได้รับผลกระทบจากการเปลี่ยนแปลงของสภาวะเศรษฐกิจ ตลอดจนปัจจัยอื่นๆ ที่มีผลต่อบริษัทใดบริษัทหนึ่งหรือต่ออุตสาหกรรมใดอุตสาหกรรมหนึ่งโดยเฉพาะ

ความเสี่ยงที่เกิดจากการผิดนัดชำระหนี้เงินต้น และดอกเบี้ยของผู้ออกตราสาร (Default Risk)

ความเสี่ยงที่เกิดจากผู้ออกตราสาร หรือคู่สัญญาในการทำธุรกรรม มีผลการดำเนินงานและฐานะการเงินที่ด้อยลง จึงขาดสภาพคล่องที่จะจ่ายเงินตามภาระผูกพันเมื่อครบกำหนดเวลา ส่งผลให้ผู้ลงทุนไม่ได้รับชำระดอกเบี้ยและเงินต้นตามเวลาที่กำหนดไว้

ความเสี่ยงที่คู่สัญญาในการทำธุรกรรมไม่สามารถทำตามข้อสัญญาที่ตกลงกันได้ (Counter Party Risk)

คือ ความเสี่ยงจากการที่ผู้ออกตราสาร หรือคู่สัญญาในการทำธุรกรรม มีผลการดำเนินงานและฐานะการเงินที่ด้อยลง จึงขาดสภาพคล่องที่ทำตามภาระผูกพันเมื่อครบกำหนดเวลา

ผลขาดทุนสูงสุดที่เกิดขึ้นจริง 5 ปี (Maximum Drawdown)

เป็นผลขาดทุนสะสมสูงสุดที่เกิดจากการลงทุนจริงของกองทุนรวมย้อนหลังเป็นระยะเวลาอย่างน้อย 5 ปี นับแต่วันที่รายงาน (หรือตั้งแต่จัดตั้งกองทุนรวมกรณียังไม่ครบ 5 ปี) โดยมีวิธีการคำนวณดังนี้

$$\text{Drawdown}_{(t)} = \frac{\text{มูลค่าหน่วยลงทุน}_{(t)} - \text{มูลค่าหน่วยลงทุนสูงสุด}^*}{\text{มูลค่าหน่วยลงทุนสูงสุด}^*}$$
$$\text{Maximum Drawdown} = \min (\text{Drawdown}_{(t)})$$

หมายเหตุ : * มูลค่าหน่วยลงทุนสูงสุด คือ มูลค่าหน่วยลงทุนสูงสุดของระยะเวลาก่อนหน้าจนถึงวันที่คำนวณ (t)

ค่าความผันผวนของผลการดำเนินงาน (Standard Deviation : SD)

เป็นความผันผวนของผลตอบแทนกองทุน โดยคำนวณจากผลตอบแทนของกองทุนรวมซึ่งมีวิธีการคำนวณเป็นไปตามหลักเกณฑ์ของสมาคมบริษัทจัดการลงทุนว่าด้วยมาตรฐานการวัดและนำเสนอผลการดำเนินงานของกองทุนรวม ใช้การเปิดเผยค่า SD ของกองทุนรวมย้อนหลังเป็นระยะเวลา 5 ปี นับแต่วันที่รายงาน แสดงเป็น % ต่อปี

ค่าความผันผวนของส่วนต่างของผลตอบแทนเฉลี่ยของกองทุนรวมและผลตอบแทนของดัชนีชี้วัด (Tracking Error)

Tracking Error คือ ความผันผวนของส่วนต่างของผลตอบแทนเฉลี่ยของกองทุนรวมและผลตอบแทนของดัชนีชี้วัดซึ่งสะท้อนให้เห็นถึงประสิทธิภาพในการเลียนแบบดัชนีชี้วัดของกองทุนรวมว่ามีการเบี่ยงเบนออกไปจากดัชนีชี้วัดมากน้อยเพียงใด เช่น หากกองทุนรวมมีค่า TE ต่ำ แสดงว่าอัตราผลตอบแทนของกองทุนรวมมีการเบี่ยงเบนออกไปจากดัชนีชี้วัดในอัตราที่ต่ำ ดังนั้น กองทุนรวมจึงมีประสิทธิภาพในการเลียนแบบดัชนีอ้างอิง ในขณะที่กองทุนรวมที่มีค่าสูง แสดงว่าอัตราผลตอบแทนของกองทุนรวมมีการเบี่ยงเบนออกจากดัชนีชี้วัดในอัตราที่สูง ดังนั้น โอกาสที่ผลตอบแทนการลงทุนจะเป็นไปตามผลตอบแทนของ benchmark ก็จะลดน้อยลง เป็นต้น

อัตราส่วนหมุนเวียนการลงทุนของกองทุนรวม (Portfolio Turnover Ratio : PTR)

เป็นค่าที่แสดงให้ผู้ลงทุนทราบถึงปริมาณการซื้อขายทรัพย์สินของกองทุน และช่วยสะท้อนกลยุทธ์การลงทุนของผู้จัดการกองทุนได้ดียิ่งขึ้น โดยคำนวณจากมูลค่าที่ต่ำกว่าระหว่างผลรวมของมูลค่าการซื้อขายทรัพย์สินกับผลรวมของมูลค่าการขายทรัพย์สินที่กองทุนรวมลงทุนในรอบระยะเวลาผ่านมาย้อนหลัง 1 ปี หารด้วยมูลค่าทรัพย์สินสุทธิเฉลี่ยของกองทุนรวมในรอบระยะเวลาเดียวกัน ดังแสดงในตาราง

$$\text{PTR} = \frac{\text{Min (ซื้อหุ้น , ขายหุ้น)}}{\text{Avg. NAV}}$$